



DADES ESTADÍSTICO I COMPTABLES
DE LES
MUTUALITATS DE PREVISIÓ SOCIAL
CATALANES
2012



Generalitat de Catalunya
Departament d'Economia i Coneixement
Direcció General de Política Financera, Assegurances i Tresor
Inspecció Financera



INDEX

	Pàg.
1. Comentari econòmic sobre el sector de les mutualitats de previsió social a Catalunya ..	3
2. Llistat de les mutualitats analitzades	4
3. Socis, assegurats i actiu del balanç	5
4. Negoci Assegurador	7
4.1. Ingressos per quotes.....	7
4.2. Evolució comparativa entre el nombre d'entitats i els ingressos per quotes	7
4.3. Prestacions d'assegurances	8
4.4. Despeses d'explotació derivades d'assegurances	8
4.5. Concerts de les mutualitats amb el Servei Català de la Salut, l'Institut Català de Serveis Socials i altres entitats públiques i privades	9
4.6. Resultats	9
5. Indicadors Tècnics i de Solvència	10
5.1. Cobertura i Provisions Tècniques	10
5.2. Marge de Solvència	11
5.3. Fons de Garantia	12
6. Dades individuals de les mutualitats	13
7. Dades agregades del sector de mutualitats a Catalunya	14

1. COMENTARI ECONÒMIC SOBRE EL SECTOR DE LES MUTUALITATS DE PREVISIÓ SOCIAL DE CATALUNYA

La Direcció General de Política Financera, Assegurances i Tresor adscrita al Departament d'Economia i Coneixement continua oferint, com s'ha fet en els darrers exercicis, les xifres del sector mutualista de previsió social català.

Un dels principals eixos d'actuació d'aquesta unitat directiva ha estat en els últims anys, i continua essent, fomentar un procés de consolidació i de concentració del sector, de manera que les entitats que operin en el sector tinguin els requisits de solvència, productivitat i rendibilitat adequats per a un sector projectat al futur, amb l'objectiu últim de generar valor per als mutualistes i els assegurats, i per a la societat catalana en general.

Com es visualitza en aquest document, l'any 2012 s'ha avançat molt en aquest camí. Certament el nombre d'entitats actives al sector de mutualitats ha disminuït considerablement, fruit de la transformació en associacions d'aquelles mutualitats de petita dimensió amb un encaix difícil en el sector assegurador, a la vista de la seva activitat real de caire associatiu, més que de previsió asseguradora. En contrapartida, les mutualitats que es mantenen actives en el sector han guanyat volum, han incrementat el negoci assegurador, i han protagonitzat unes millores notables en les seves ràtios de rendibilitat, solvència i cobertura de provisions tècniques. Com a conseqüència, el sector de les mutualitats de previsió social de Catalunya obté, en mitjana, unes ràtios econòmiques i financeres satisfactòries, i amb clara tendència a la millora.

En aquest document es presenta l'evolució dels principals indicadors de les entitats actives al sector mutualista català, circumscribint l'anàlisi a les 39 mutualitats que, amb la informació disponible en aquest moment, es preveu continuïn inscrites al Registre de Mutualitats de la Generalitat de Catalunya com a tals. No hi figuren, per aquest motiu, les mutualitats que a 31/12/2012 estan en procés de transformació en associació, en liquidació o dissolució, ni tampoc les entitats en procés de ser fusionades per absorció per una entitat no catalana. La tasca de consolidació continua a la data de signar aquest document, a partir de l'anàlisi rigorosa de la situació de cadascuna de les entitats esmentades, i estudiant que totes elles disposin d'un projecte de negoci viable, ferm i solvent.

Voldria acabar encoratjant les mutualitats a liderar la transformació del sector, portant a les entitats a posicions òptimes d'eficiència, rendibilitat i solvència.

El Director General de Política Financera, Assegurances i Tresor



Jordi Oliva i Ritort

Barcelona, 31 d'octubre de 2013

2. LLISTAT DE LES MUTUALITATS ANALITZADES

Num. Oficial	NOM ENTITAT	2010	2011	2012
003	Previsora General, MPS a Prima Fixa	✓	✓	✓
009	Mútua Manresana, MPS a Prima Fixa	✓	✓	✓
010	Montepio de Conductors Sant Cristòfol Manresa-Berga, MPS a Prima Fixa	✓	✓	✓
011	Mútua de Granollers, MPS a Prima Fixa	✓	✓	✓
012	Alter Mútua de Previsió Social dels Advocats de Catalunya a Prima Fixa	✓	✓	✓
015	Montepio Metalúrgico de Previsión Social	✓	✓	✓
017	Mútua de Terrassa, MPS a Prima Fixa	✓	✓	✓
025	Montepio de Conductors Sant Cristòfol de Girona i Província, MPS a Prima Fixa	✓	✓	✓
026	Germandat de Sant Sebastià de Previsió Social, MPS	✓	✓	✓
029	Previsora Agro-Industrial, MPS a Prima Fixa	✓	✓	✓
031	Unió Germandat de Previsió Social de Parets del Vallès, MPS a Prima Fixa	✓	✓	✓
034	Mutua Nacional de Ingenieros Técnicos de Previsión Social a Prima Fija, MPS	✓	✓	✓
038	Caixa de Previsió i Energia, MPS a Prima Fixa	✓	✓	✓
047	Mutualitat Col·legial de Previsió Social, MPS a Prima Fixa	✓	✓	✓
050	Mutuam, MPS a Quota Fixa	✓	✓	✓
057	Mutualitat de Previsió Social a Prima Fixa Germans Sabat	✓	✓	✓
059	Mutualitat Centre Social las Arenas de Previsió Social	✓	✓	✓
061	Previred, Mutualitat de Previsió Social	✓	✓	
069	Mútua de Sant Julià de Previsió Social	✓		
072	La Previsió Terrasença, MPS a Prima Fixa	✓	✓	✓
078	Mutualidad de Previsión Social "UNAE" a Prima Fija	✓		
082	Montepio de Conductors Sant Cristòfol de Tortosa i Comarques, MPS a Prima Fixa	✓	✓	✓
084	Quinta de Salut l'Aliança	✓	✓	
086	Germandat de Sant Joan Baptista de Sant Celoni, MPS	✓	✓	✓
089	Montepio Conductors Germanor de Tarragona	✓		
098	Virgen de la Fuensanta de Sabadell, MPS a Prima Fixa	✓	✓	✓
099	Mutualitat de Previsió Social del Col·legi Oficial d'Enginyers Industrials de Catalunya a Prima	✓	✓	✓
106	Mútua d'Empleats dels Transports de Barcelona, MPS a Quota Fixa	✓	✓	✓
109	Germandat Arturo Mundet, MPS a Prima Fixa	✓	✓	✓
111	Montepio Assistència Sanitària Col·legial d'Assegurances Dr. Lluís Sans Solà, MPS a Quota	✓	✓	✓
114	Mútua Comarcal de la Seu d'Urgell de Previsió Social	✓	✓	✓
116	Societat de Previsió Social la Concòrdia d'Agullana	✓		
128	Mutual-Salus, de Previsió Social, MPS a Quota Fixa	✓	✓	✓
132	Societat de Socors Mutus "La Progresiva" MPS, a Prima Fixa	✓		
134	Societat de Socors Mutus d'Obrers "La Camèlia" de Previsió Social a Prima Fixa	✓		
135	Societat de Socors Mutus de Mollet, MPS	✓	✓	✓
141	Mutualitat de Previsió Escolar Sant Josep de Calassanç, MPS a Prima Fixa	✓	✓	✓
146	Mutualitat del Carme, Entitat de Previsió Social a Prima Fixa	✓	✓	✓
147	Montepio Sant Sebastià, MPS a Prima Fixa	✓	✓	✓
149	Societat de Socors Mutus La Unió Jonquerença de Previsió Social a Prima Fixa	✓		
151	La Concòrdia, MPS a Prima Fixa	✓	✓	✓
156	Mutualitat de Previsió Social "La Massanetense", a Prima Fixa	✓	✓	
158	Mutualitat de Previsió Escolar Mapres a Prima Fixa	✓	✓	
159	Associació de Socors Mutus de Previsió Social abans Gremi de Tenders Revenedors de	✓	✓	
167	Mútua Previsora de Barcelona, MPS a Prima Fixa	✓	✓	
169	Mutualitat de Previsió Social de l'Autoritat Portuària de Barcelona	✓	✓	✓
176	Mútua de l'Associació del Personal de "La Caixa", MPS a Quota Fixa	✓	✓	✓
181	Mutualitat Veïnal Sinera, MPS	✓	✓	✓
185	La Nova Aliança Mataronina, MPS	✓	✓	✓
186	Mútua Igualadina de Previsió Social, MPS a Prima Fixa	✓	✓	✓
192	Mutualitat de Previsió Social de la Unió General Treballadors de Catalunya a Prima Fixa	✓	✓	✓
194	Mutual de Conductors, MPS a Prima Fixa	✓	✓	✓
SUMA TOTAL		52	45	39



Mutualitats incloses en l'any d'estudi

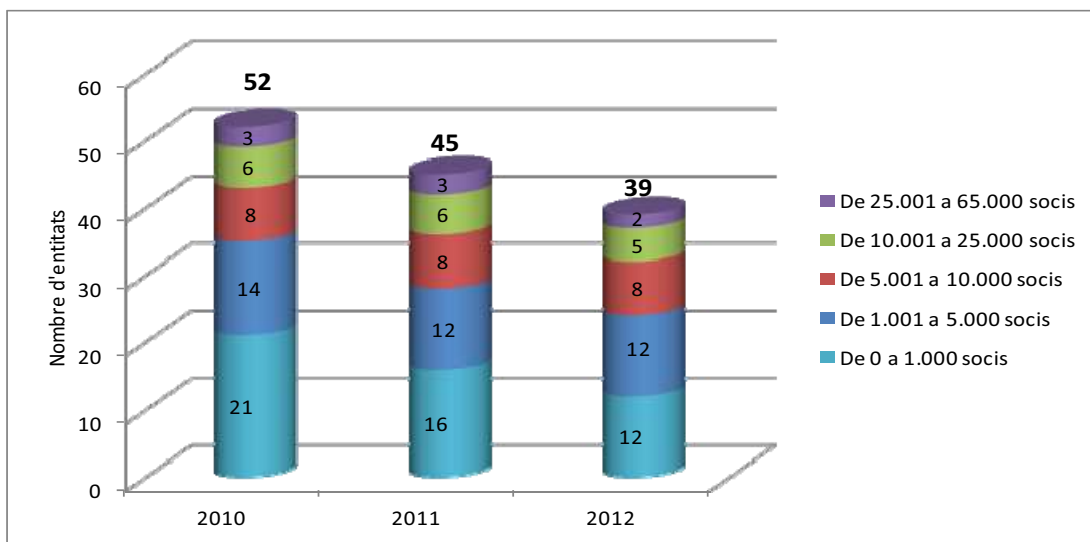


Mutualitats no incloses en l'any d'estudi.

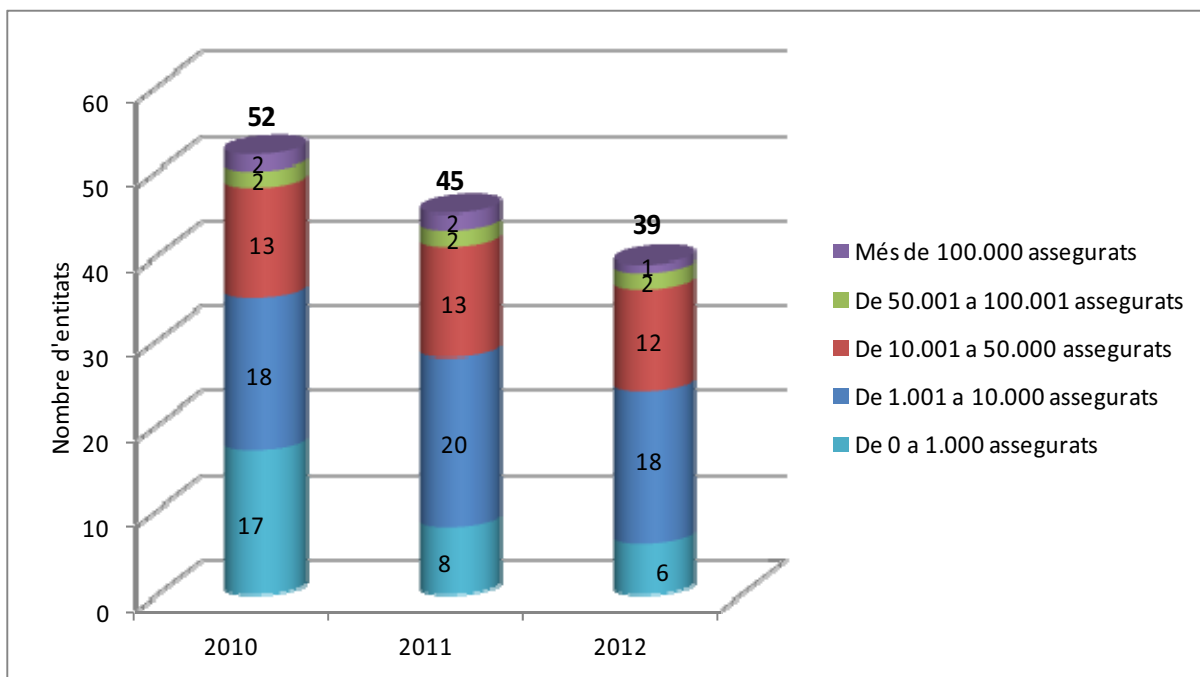
Les mutualitat es deixen de considerar en l'anàlisi en l'any en què es té constància que ja no són operatives com a mutualitat independent, ja sigui per fusió, liquidació, dissolució o transformació en associació. En concret, pel que fa als anys 2010 i 2011, la data de referència d'aplicació d'aquest criteri és el 31 de desembre respectivament, i per a l'any 2012, la data d'elaboració d'aquest informe, que és el 30 de setembre de 2013.

3. SOCIS, ASSEGURATS I ACTIU DE BALANÇ

3.1 SOCIS

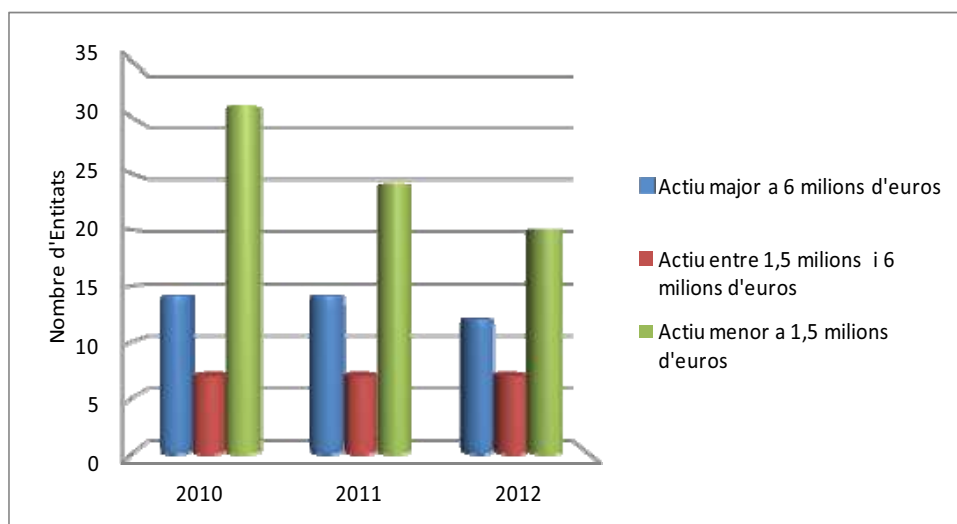


3.2 PERSONES ASSEGURADES



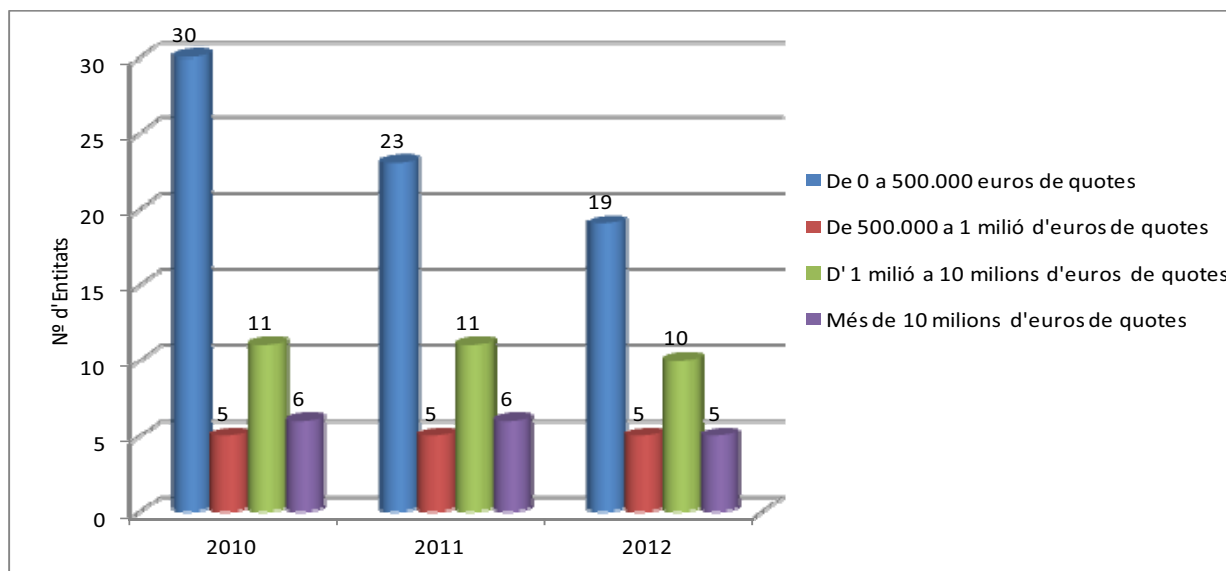
3.3 ACTIUS DE BALANÇ

	2010	2011	2012
Actiu major a 6 milions d'euros	14	14	12
Actiu entre 1,5 milions i 6 milions d'euros	7	7	7
Actiu menor a 1,5 milions d'euros	31	24	20
TOTAL	52	45	39

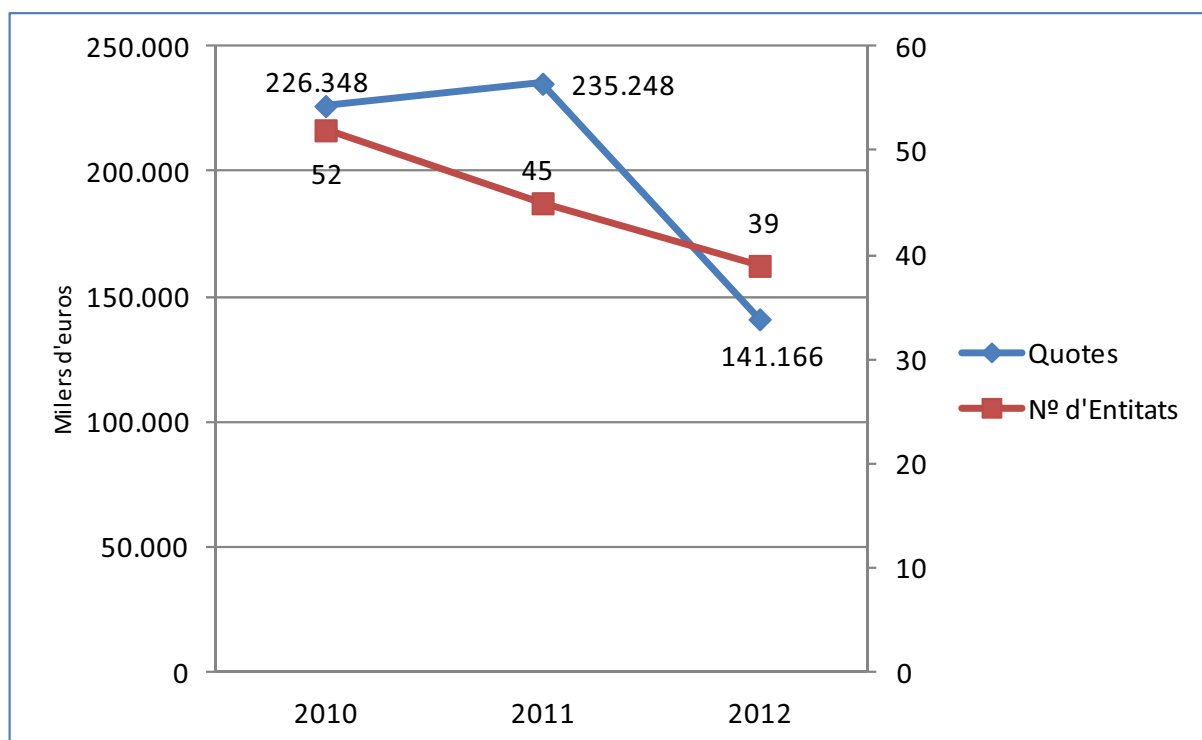


4. NEGOCI ASSEGUADOR

4.1 INGRESSOS PER QUOTES

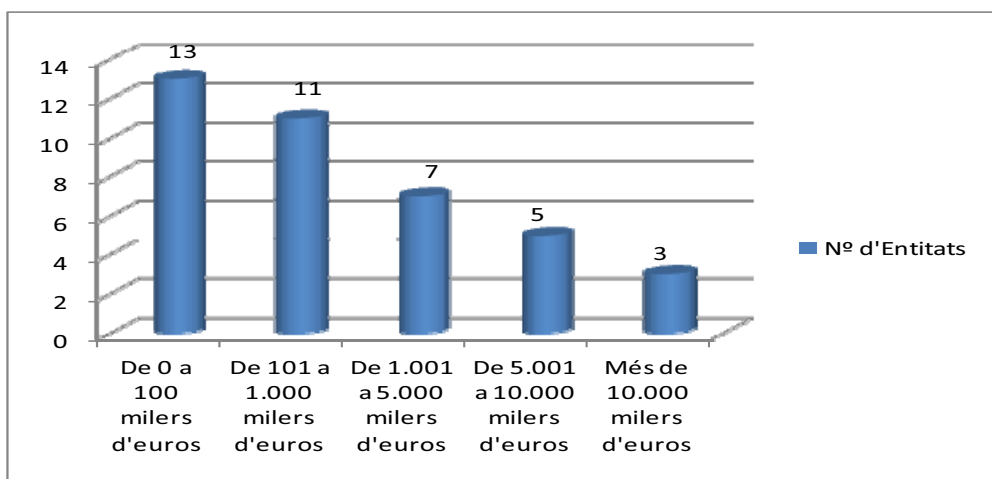


4.2 EVOLUCIÓ COMPARATIVA ENTRE EL NOMBRE D'ENTITATS I ELS INGRESSOS PER QUOTES



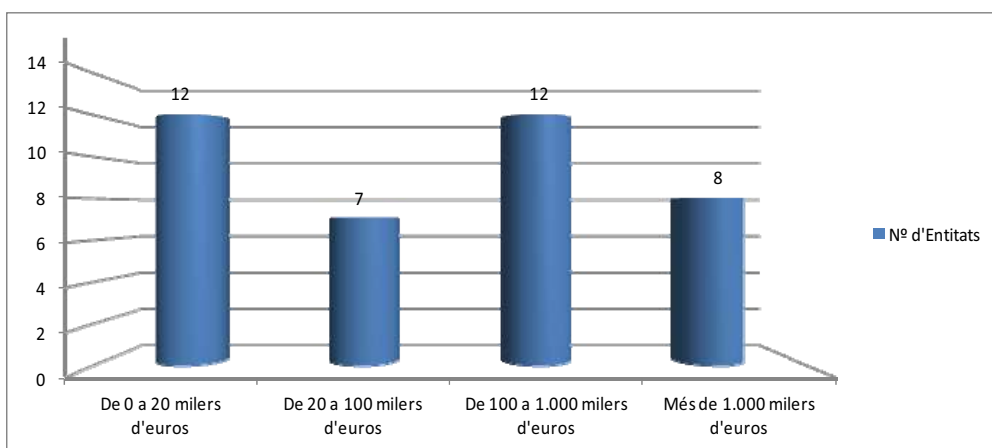
4.3 PRESTACIONS D'ASSEGURANCES

	Nº d'Entitats	Prestacions (en euros)
De 0 a 100 milers d'euros	13	519.680
De 101 a 1.000 milers d'euros	11	3.131.727
De 1.001 a 5.000 milers d'euros	7	14.193.197
De 5.001 a 10.000 milers d'euros	5	34.260.225
Més de 10.000 milers d'euros	3	35.367.613
TOTAL	39	87.472.442



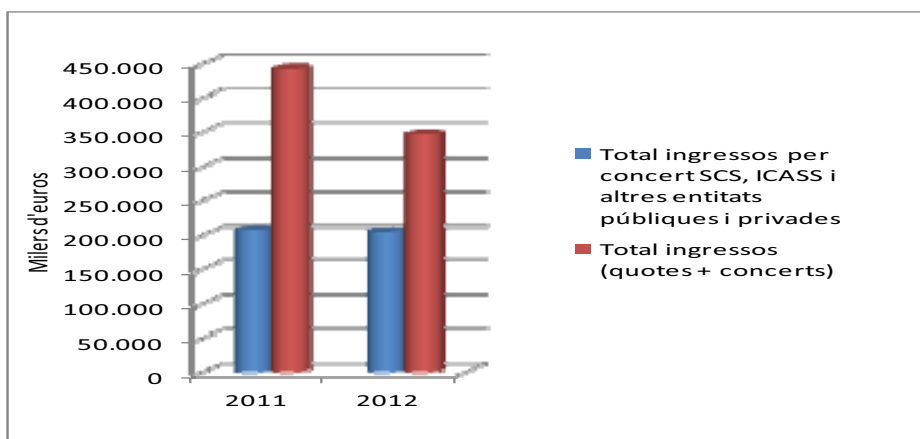
4.4 DESPESES D'EXPLOTACIÓ DERIVADES D'ASSEGURANCES

	Nº d'Entitats	Despeses explotació (en euros)
De 0 a 20 milers d'euros	12	102.715
De 20 a 100 milers d'euros	7	359.601
De 100 a 1.000 milers d'euros	12	2.685.623
Més de 1.000 milers d'euros	8	25.874.758
TOTAL	39	29.022.696



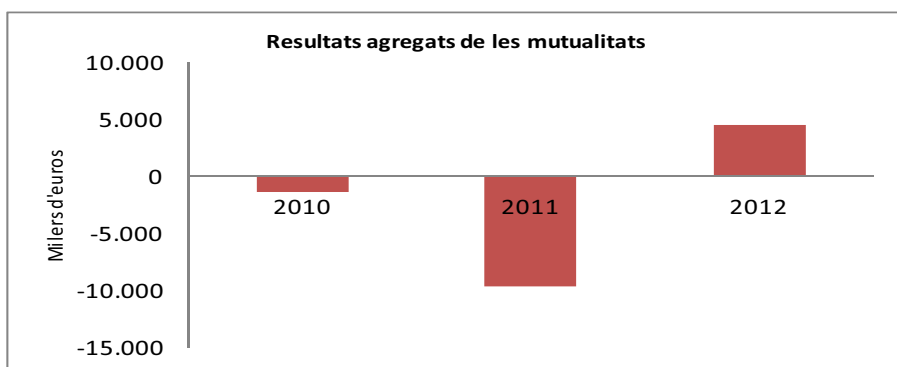
4.5 CONCERTS DE LES MUTUALITATS AMB EL SERVEI CATALÀ DE LA SALUT, L'INSTITUT CATALÀ DE SERVEIS SOCIALS I ALTRES ENTITATS PÚBLIQUES I PRIVADES

	Total ingressos per concert SCS, ICASS i altres entitats públiques i privades (en milers d'euros)	Total ingressos (quotes + concerts) (en milers d'euros)	% concert s/total ingressos
2011	206.351	441.599	46,73%
2012	204.275	345.441	59,13%



4.6 RESULTATS

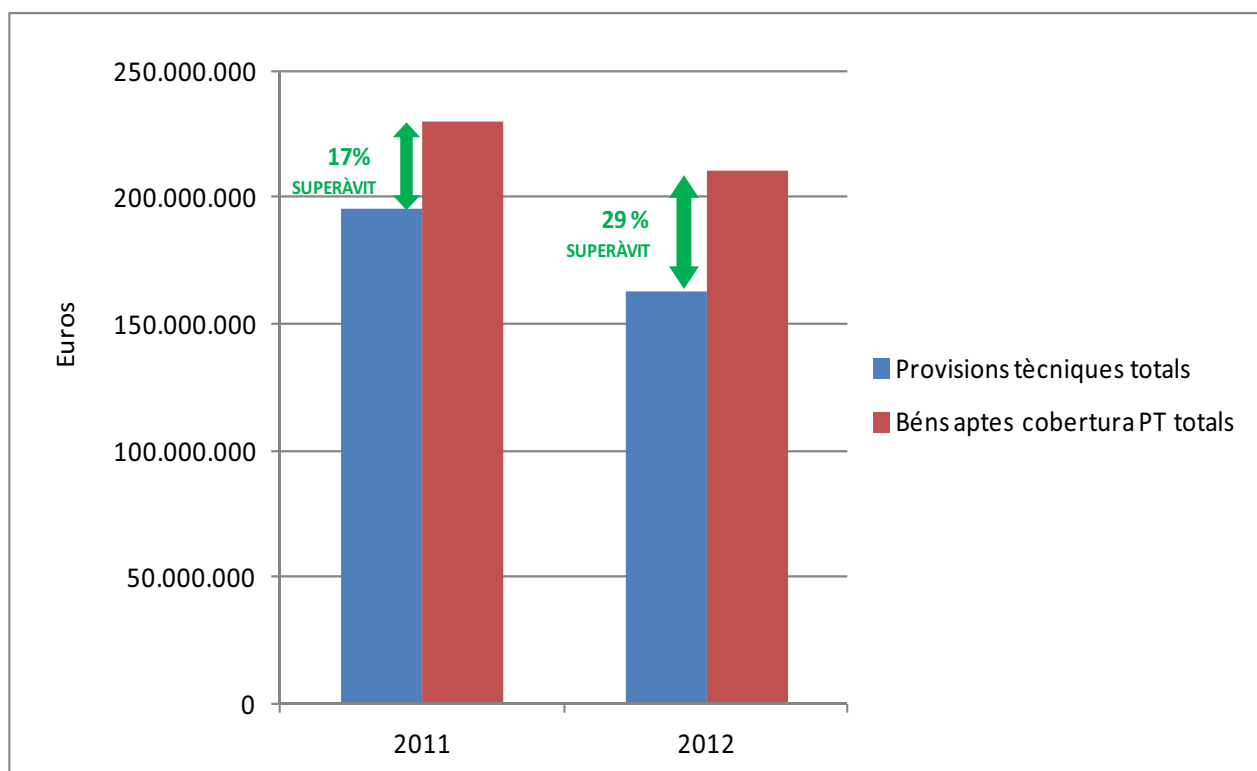
	2010	2011	2012
Resultats de l'exercici (en milers d'euros)	-1.469	-9.655	4.452



5. INDICADORS TÈCNICS I DE SOLVÈNCIA

5.1 COBERTURA I PROVISIONS TÈCNIQUES

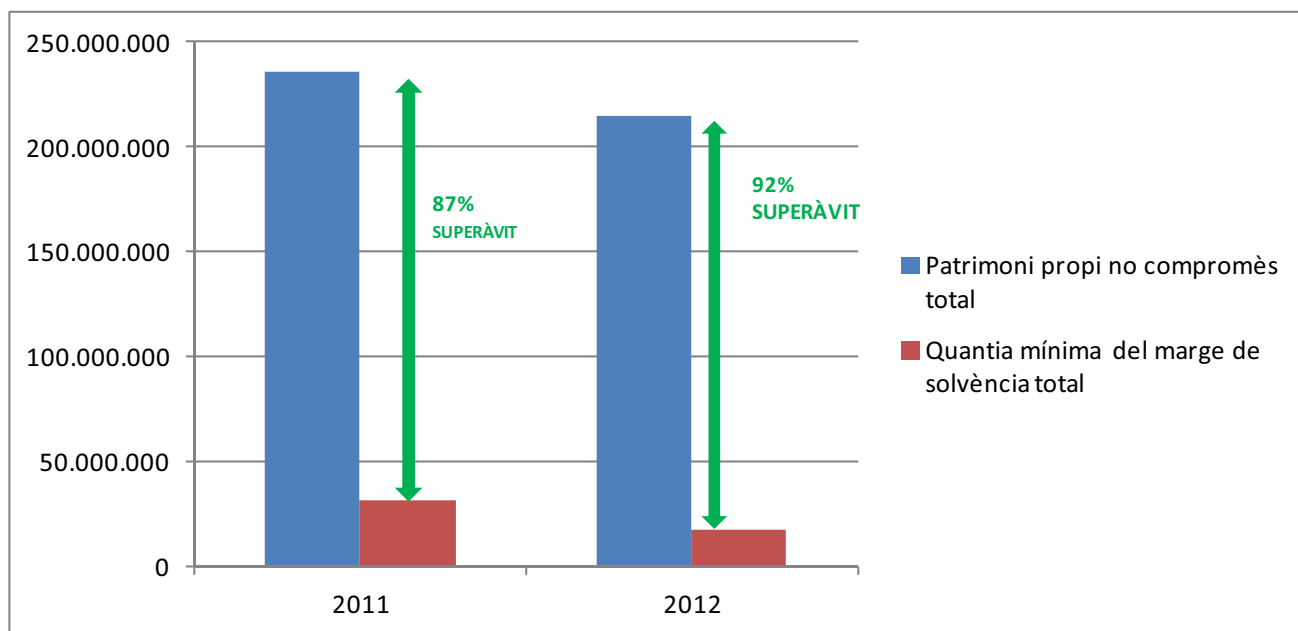
	2011		2012	
	Imports totals	Percentatge	Imports totals	Percentatge
PT Vida	88.688.256	45,30%	107.517.383	66,04%
PT No Vida	107.110.792	54,70%	55.277.380	33,96%
Provisions tècniques totals	195.799.048		162.794.763	
Béns aptes cobertura PT totals	229.690.352		209.975.620	
SUPERÀVIT	33.891.304	17,31%	47.180.857	28,98%



Nota: Les dades de 2011 pertanyen a les mutualitats amb uns actius superiors a 1,5 milions d'euros, i representen el 97% del total.

5.2 MARGE DE SOLVENCIA

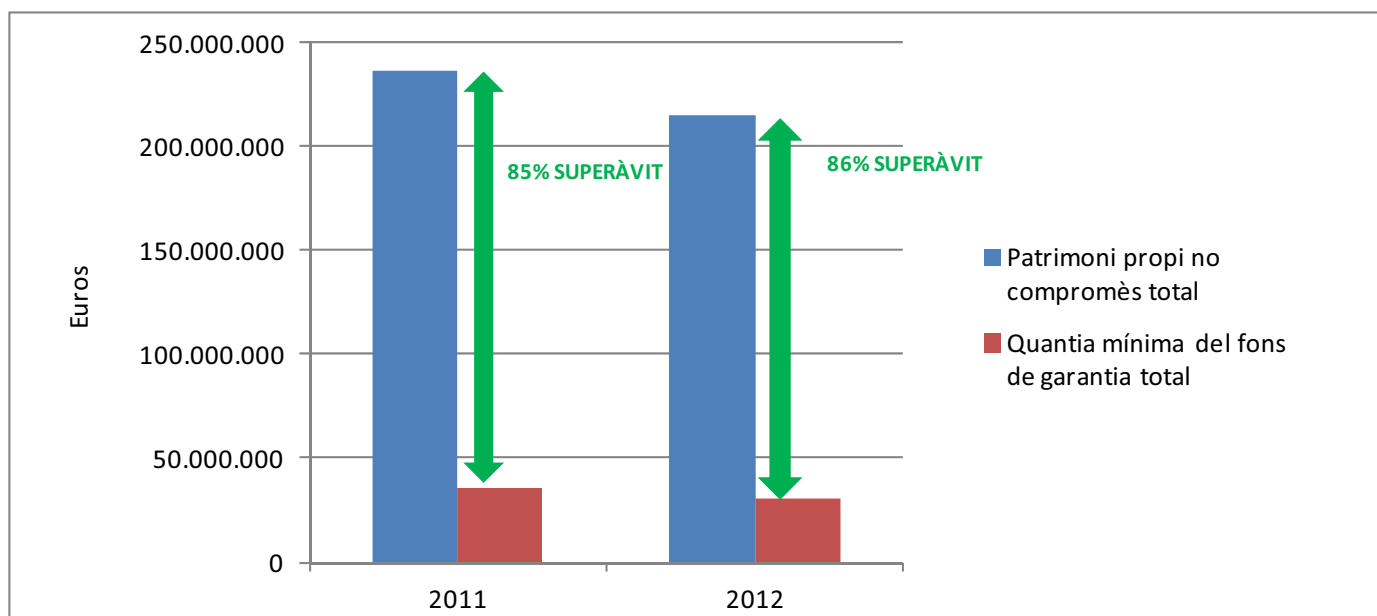
	2011	2012
	Imports totals	Imports totals
Patrimoni propi no compromès total	236.081.506	215.246.827
Quantia mínima del marge de solvència total	31.181.545	17.622.699
Superàvit Marge de Solvència	204.899.961	197.624.128
% SUPERÀVIT	86,79%	91,81%



Nota: Les dades de 2011 pertanyen a les mutualitats amb uns actius superiors a 1,5 milions d'euros, i representen el 97% del total.

5.3 FONS DE GARANTIA

	2011	2012
	Imports totals	Imports totals
Patrimoni propi no compromès total	236.081.506	215.246.827
Quantia mínima del fons de garantia total	35.984.690	30.557.250
Superàvit Fons de Garantia	200.096.816	184.689.577
% SUPERÀVIT	84,76%	85,80%



Nota: Les dades de 2011 pertanyen a les mutualitats amb uns actius superiors a 1,5 milions d'euros, i representen el 97% del total.



6.- DADES INDIVIDUALS DE LES MUTUALITAT

Num. Oficial	NOM ENTITAT	DOMICILI	Nº Socis 31/12/2012	Nº Subjectes Protegits 31/12/2012	ACTIU 31/12/2012 (en euros)	QUOTES TOTALS (NV+V) 2012 (en euros)	RESULTAT 2012 (en euros)
3	Previsora General, MPSa Prima Fixa	Barcelona	42.569	265.661	37.098.485	19.247.574	94.277
9	Mútua Manresana, MPS a Prima Fixa	Manresa	8.951	23.964	9.440.035	5.528.735	-141.969
10	Montepio de Conductors Sant Cristòfol Manresa-Berga, MPS a Prima Fixa	Manresa	14.351	14.351	1.403.616	583.085	23.633
11	Mútua de Granollers, MPS a Prima Fixa	Granollers	8.366	18.886	17.452.486	10.535.704	149.098
12	Alter Mútua de Previsió Social dels Advocats de Catalunya a Prima Fixa	Barcelona	14.696	26.891	48.430.247	29.076.177	680.944
15	Montepio Metalúrgico de Previsió Social	Barcelona	2.405	31.734	4.078.676	567.007	134.750
17	Mútua de Terrassa, MPS a Prima Fixa	Terrassa	15.202	74.646	178.903.619	8.923.907	1.171.779
25	Montepio de Conductors Sant Cristòfol de Girona i Província, MPS a Prima Fixa	Girona	8.722	17.795	12.516.865	12.704.352	52.549
26	Germandat de Sant Sebastià de Previsió Social, MPS	Cervelló	425	1.084	358.998	59.655	22.611
29	Previsora Agro-Industrial, MPS a Prima Fixa	Barcelona	1.011	31.583	2.398.912	348.425	26.839
31	Unió Germandat de Previsió Social de Parets del Vallès, MPS a Prima Fixa	Parets del Vallès	1.499	1.499	1.335.689	151.071	-16.474
34	Mutua Nacional de Ingenieros Técnicos de Previsió Social a Prima Fija, MPS	Barcelona	9.695	9.695	3.930.674	542.291	266.322
38	Caixa de Previsió i Energia, Mutualitat de Previsió Social a Prima Fixa	Barcelona	3.365	6.791	2.088.815	3.998.960	91.057
47	Mutualitat Col·legial de Previsió Social, MPS a Prima Fixa	Barcelona	814	2.791	396.546	100.396	17.838
50	Mutuam, MPS a Quota Fixa	Barcelona	3.909	3.924	41.031.126	352.127	658.690
57	Mutualitat de Previsió Social a Prima Fixa Germans Sabat	Girona	236	749	537.194	68.770	37.971
59	Mutualitat Centre Social las Arenas de Previsió Social	Terrassa	797	2.371	637.768	90.505	-21.113
72	La Previsió Terrasenca, MPS a Prima Fixa	Terrassa	6.464	18.466	4.185.769	935.252	0
82	Montepio de Conductors Sant Cristòfol de Tortosa i Comarques, MPS a Prima Fixa	Tortosa	6.300	6.300	890.119	337.818	39.571
86	Germandat de Sant Joan Baptista de Sant Celoni, MPS	Sant Celoni	1.778	3.769	1.193.282	1.220.249	189.413
98	Virgen de la Fuensanta de Sabadell, MPS a Prima Fixa	Sabadell	187	574	322.758	46.920	-32.902
99	Mutualitat de Previsió Social del Col·legi Oficial d'Enginyers Industrials de Catalunya a Prima Fixa	Barcelona	8.602	21.176	91.514.956	20.457.249	355.518
106	Mútua d'Empleats dels Transports de Barcelona, MPS a Quota Fixa	Barcelona	219	4.649	3.620.871	230.310	-36.195
109	Germandat Arturo Mundet, MPS a Prima Fixa	Calonge	340	340	614.901	10.581	9.835
111	Montepio Assistència Sanitària Col·legial d'Assegurances Dr. Lluís Sans Solà, MPS a Quota	Barcelona	4.882	4.882	11.632.287	6.165.640	218.623
114	Mútua Comarcal de la Seu d'Urgell de Previsió Social	Seu d'Urgell	1.439	2.971	1.124.382	1.169.735	92.244
128	Mutual-Salus, de Previsió Social, MPS a Quota Fixa	Barcelona	3.410	3.410	1.111.064	882.342	16.849
135	Societat de Socors Mutus de Mollet, MPS	Mollet	2.349	2.349	1.420.628	496.186	155.287
141	Mutualitat de Previsió Escolar Sant Josep de Calassanç, MPS a Prima Fixa	Barcelona	1.012	1.540	1.130.122	106.475	-14.747
146	Mutualitat del Carme, Entitat de Previsió Social a Prima Fixa	Cervera	964	964	153.081	71.994	0
147	Montepio Sant Sebastià, MPS a Prima Fixa	Vallirana	179	487	165.286	39.059	-115
151	La Concòrdia, MPS a Prima Fixa	Cantallops	111	111	334.463	5.778	1.522
169	Mutualitat de Previsió Social de l'Autoritat Portuària de Barcelona	Barcelona	899	1.595	226.132	229.497	7.257
176	Mútua de l'Associació del Personal de "La Caixa", MPS a Quota Fixa	Barcelona	9.006	27.166	3.134.143	6.707.464	30.351
181	Mutualitat Veïnal Sinera, MPS	Barcelona	19.105	56.723	13.495.438	3.142.228	49.047
185	La Nova Aliança Mataronina, MPS	Mataró	2.951	2.951	8.863.156	1.104.773	5.332
186	Mútua Igualadina de Previsió Social, MPS a Prima Fixa	Igualada	899	1.477	525.977	381.325	39.256
192	Mutualitat de Previsió Social de la Unió General Treballadors de Catalunya a Prima Fixa	Barcelona	11.206	11.301	1.347.003	102.554	-5.600
194	Mutual de Conductors, MPS a Prima Fixa	Barcelona	25.643	36.471	10.127.124	4.443.966	82.612
SUMA TOTAL			244.958	744.087	519.172.693	141.166.136	4.451.960

7.- DADES AGREGADES DEL SECTOR DE MUTUALITATS A CATALUNYA

31/12/2012	RÀTIOS PROMITJOS			
	MUTUALITATS amb ACTIUS superiors a 6 milions d'euros (12 entitats)	MUTUALITATS amb ACTIUS entre 1,5 milions d'euros i 6 milions d'euros (7 entitats)	MUTUALITATS amb ACTIUS inferiors a 1,5 milions d'euros excloses les mutualitats de petita dimensió (13 entitats)	MUTUALITATS DE PETITA DIMENSÍO [menys de 60.000€ de recaptació per quotes, menys de 1.000 socis i d'àmbit local] (7 entitats)
Ràtio combinat	88,7%	90,7%	84,4%	64,5%
Ràtio sinistralitat	71,0%	80,0%	71,3%	45,9%
Ràtio despeses d'explotació	17,7%	10,7%	13,2%	18,6%
% Rendibilitat Financera	4,1%	5,5%	8,3%	-6,4%
% Rendibilitat Econòmica	0,7%	2,4%	7,4%	1,3%
Ràtio SUPERÀVIT cobertura provisions tècniques	54%	31%	167%	90%
Ràtio SUPERÀVIT coeficient de solvència	13,47	10,84	13,49	59,50
Ràtio SUPERÀVIT fons de garantia	15,47	10,35	20,97	exempt