

Anàlisi de la Documentació comptable i del negoci de l'any 2012 dels agents d'assegurances vinculats i de les societats d'agència d'assegurances vinculades

Subdirecció General d'Entitats de Crèdit, Asseguradores i
Mediadors
Àrea de Mediadors d'Assegurances i Perits



Generalitat de Catalunya
Departament d'Economia i Coneixement
**Direcció General de Política Financera,
Assegurances i Tresor**



Índex

0. Introducció.....	3
1. Distribució geogràfica.....	4
2. Estructura de l'organització: mitjans personals i materials.....	6
3. Distribució de la cartera d'assegurances en xarxa pròpia i externa.....	8
4. Volum total de negoci intermediat classificat en trams.....	10
5. Distribució de la cartera d'assegurances en vida i no vida.....	12
6. Distribució de la cartera d'assegurances en rams no vida.....	14
7. Distribució de la cartera d'assegurances en rams de vida.....	25
8. Dades comptables.....	27



0. Introducció

Em complau presentar per segon any aquest resum de les dades facilitades pels agents d'assegurances vinculats i les agències d'assegurances vinculades sota supervisió de la Direcció General de Política Financera, Assegurances i Tresor.

L'Ordre ECO/326/2011, de 7 de novembre, dels llibres registre i el deure d'informació estadística i comptable i de negoci dels mediadors d'assegurances i reassegurances privades va establir en el seu article 2 que les persones físiques i jurídiques que exerceixen l'activitat d'agència d'assegurances vinculada resten sotmeses a les obligacions comptables i deure d'informació que exigeix el Reial decret 764/2010, d'11 de juny i obligades a trametre a la Direcció General de Política Financera, Assegurances i Tresor per mitjans telemàtics la Documentació comptable i del negoci anual fins al 30 d'abril de l'any següent a què es refereix la informació.

L'any passat es va incloure aquesta actuació en l'estadística oficial, a iniciativa de l'Àrea de Mediadors d'Assegurances i Perits. El Decret 169/2012, de 27 de desembre, pel qual s'aprova el Programa anual d'actuació estadística per a l'any 2013 la inclou sota el títol "Estadística del sector de la mediació d'assegurances privades" dins de l'apartat "Sectors productius" i desenvolupa l'activitat "Estadística del sector financer i d'assegurances".

Com a principals xifres destacarem que, dels 87 agents d'assegurances vinculats, 34 són persones físiques i 53 són persones jurídiques, societats d'agència d'assegurances vinculades. S'emplea un total de 187 persones. Es gestiona un volum total de cartera d'assegurances que ascendeix a 50.328.952,92€, dels quals el 77,28% corresponen a primes d'assegurances no vida.

Espero que us sigui d'utilitat la informació que ara posem a la vostra disposició.

El director general

Jordi Òliva i Ritort

Barcelona, 16 de juliol de 2013



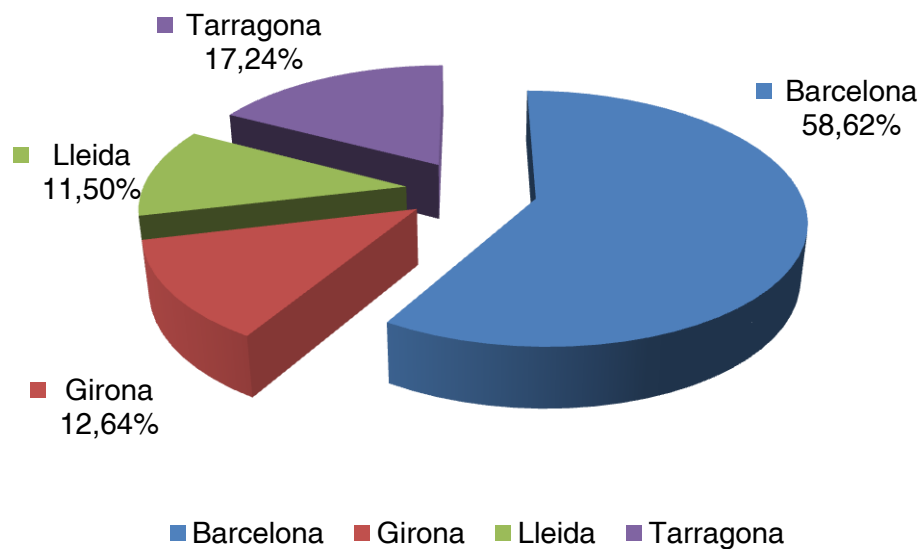
1. Distribució geogràfica

Nombre:

Província	Agents	Societats d'agència	Total
Barcelona	18	33	51
Girona	8	3	11
Lleida	4	6	10
Tarragona	4	11	15
Total	34	53	87

Percentatge sobre el total de Catalunya:

Província	Agents	Societats d'agència	Total
Barcelona	52,94%	62,26%	58,62%
Girona	23,53%	5,66%	12,64%
Lleida	11,76%	11,32%	11,49%
Tarragona	11,76%	20,75%	17,24%
Total	100,00%	100,00%	100,00%





Percentatge atenent a la personalitat de l'empresa:

Província	Persona física: agents	Persona jurídica: Societats d'agència	Total
Barcelona	35,29%	64,71%	100,00%
Girona	72,73%	27,27%	100,00%
Lleida	40,00%	60,00%	100,00%
Tarragona	26,67%	73,33%	100,00%
Total	39,08%	60,92%	100,00%

A Barcelona, Lleida i Tarragona, hi ha un percentatge superior de persones jurídiques respecte a les persones físiques.

En canvi, a Girona, el percentatge entre agents i societats d'agència és diferent, un 72,73% d'ells són persones físiques i un 27,27% són societats d'agència.



2. Estructura de l'organització: mitjans personals i materials

Mitjans personals i formació prèvia

Catalunya	Nombre de persones		Total	Formació prèvia		
	Homes	Dones		Grup A	Grup B	Grup C
Òrgan de direcció	62	31	93	81	6	6
Personal empleat	16	53	69	18	33	18
Auxiliar extern	10	8	18	0	0	18
Auxiliar assessor	0	0	0	0	0	0
Altres personals	2	5	7	3	3	1
	90	97	187	102	42	43

El model 1 recull la informació de l'estructura de l'organització. Sobre els mitjans personals afectes, es recullen dades sobre el sexe, la formació prèvia i la formació continuada.

En total, 187 persones treballen en aquestes empreses, dels quals 90 són homes (representa el 48,13%) i 97 són dones (representen el 51,87%). En l'òrgan de direcció hi ha 81 persones (87,10%) amb la formació prèvia corresponent al grup A. El personal empleat queda repartit en 18 persones amb el grup A (26,09%), 33 persones amb el grup B (47,82%) i 18 persones amb el grup C (26,09%). Els auxiliars externs tenen tots la formació prèvia corresponent al grup C.

Els requisits de formació estan regulats actualment pel *Real Decreto 764/2010, de 11 de junio, por el que se desarrolla la Ley 26/2006, de 17 de julio, de mediación de seguros y reaseguros privados en materia de información estadístico-contable y del negocio, y de competencia profesional* i per la modificació d'aquest per mitjà del *Real Decreto 1490/2011, de 24 de octubre*.

Les categories de formació establertes per l'article 10 del *Real Decreto 764/2010* són les següents:

Grup A: Agents d'assegurances vinculats i al menys la meitat de les persones integrin l'òrgan de direcció i, en tot cas, les persones que exerceixin la direcció tècnica.

Grup B: Empleats dels agents d'assegurances vinculats que exerceixin funcions d'assessorament i assistència als clients i participin directament en la mediació de les assegurances.



Grup C: Auxiliars externs i empleats que desenvolupin funcions auxiliars de captació de clients o de tramitació administrativa, sense prestar assessorament ni assistència als clients en la gestió, execució o formalització dels contractes o en cas de sinistre.

Formació continuada:

Catalunya	Nombre de persones	Nivell*				Hores (Nre.)	Mitjana hores / persona	Mitjans		Despesa (en €)	Despesa mitjana per persona
		1	2	3	4			Interns	Externs		
Òrgan de direcció	93	9	12	17	34	1.827,00	19,65	13	22	8.335,00	89,62
Personal empleat	69	13	12	7	16	1.545,50	22,40	7	15	4.519,00	65,49
Auxiliar extern	18	2			1	76,00	4,22	3	0	2.550,00	141,67
Auxiliar assessor	0									0,00	
Altres personal	7					986,00	16,43	1		986,00	140,86
	187					3.563,50	19,06			16.390,00	87,65

*Nivell de formació continuada:

1: elemental; 2: reciclatge; 3: gestió i administració d'empreses d'agència d'assegurances vinculada i 4: branques i/o productes específics.

Les xifres corresponents als nivells formatius són recomptes de les respostes afirmatives. En els models aquest apartat es pot contestar afirmativament o negativament (S/N). Quant als mitjans interns o externs emprats en la formació, també es tracta d'un recompte, com en el cas dels nivells formatius anterior. En canvi, el nombre d'hores de formació i la despesa en euros reflectida són sumatoris, l'agregat de totes les respostes rebudes.

La mitjana d'hores per persona més elevada és la del personal empleat, amb 22,40 hores/persona. En canvi, la despesa mitjana per persona més elevada és la dels auxiliars externs, amb 141,67 euros per persona.

Majoritàriament, en la formació continuada es fan servir mitjans externs pel que fa a l'òrgan de direcció i per al personal empleat, mitjans interns. En canvi, per al personal auxiliar es fan servir mitjans interns exclusivament.

Únicament 21 agents d'assegurances declaren efectuar despesa en formació continuada. En canvi, 48 agents declaren hores de formació en total.



3. Distribució de la cartera d'assegurances en xarxa pròpia i externa

Volum total de negoci:

	Primes intermediades totals	Xarxa pròpia	Xarxa de distribució externa	
			Auxiliars externs	% auxiliars externs sobre primes totals
Barcelona	30.874.684,95 €	30.871.359,59 €	3.325,36 €	0,01%
Girona	3.808.009,28 €	3.574.209,06 €	233.800,22 €	6,14%
Lleida	5.549.528,72 €	5.549.528,72 €	0,00 €	0,00%
Tarragona	10.096.729,97 €	9.783.941,42 €	312.788,55 €	3,10%
Total	50.328.952,92 €	49.779.038,79 €	549.914,13 €	1,09%

Els agents d'assegurances vinculats poden celebrar contractes mercantils amb auxiliars externs que col·laborin amb ells en la distribució de productes d'assegurança actuant per compte d'aquests mediadors i podran realitzar treballs de captació de la clientela, així com funcions auxiliars de tramitació administrativa, d'acord amb l'establert per l'article 8 de la Llei 26/2006, de 17 de juliol, de mediació d'assegurances i reassurances privades (redacció de la Llei 2/2011, de 4 de març, d'economia sostenible).

En la xarxa de distribució externa, es distingeix entre els auxiliars externs i els auxiliars assessors.

Actualment, pocs agents d'assegurances vinculats fan servir aquesta forma de captació de negoci i únicament 5 d'ells declaren dades en l'apartat d'auxiliars externs, malgrat que en l'apartat de mitjans personals consta que n'hi ha 18.

En total, les xifres captades per mitjà dels auxiliars externs representen únicament un 1,09% del total de les primes intermediades.



Nova producció:

	Primes intermediades totals	Xarxa pròpia	Xarxa de distribució externa	
			Auxiliars externs	% auxiliars externs sobre primes totals
Barcelona	7.241.276,39 €	7.237.951,03 €	3.325,36 €	0,05%
Girona	661.225,14 €	651.401,64 €	9.823,50 €	1,49%
Lleida	1.251.084,27 €	1.251.084,27 €	0,00 €	0,00%
Tarragona	3.338.787,46 €	3.286.876,73 €	51.910,73 €	1,55%
Total	12.492.373,26 €	12.427.313,67 €	65.059,59 €	0,52%

En la nova producció, observem la mateixa tendència.

L'aportació dels auxiliars externs a la xifra total de primes intermediades representa únicament el 0,52% del total.



4. Volum total de negoci intermediat classificat en trams

Catalunya

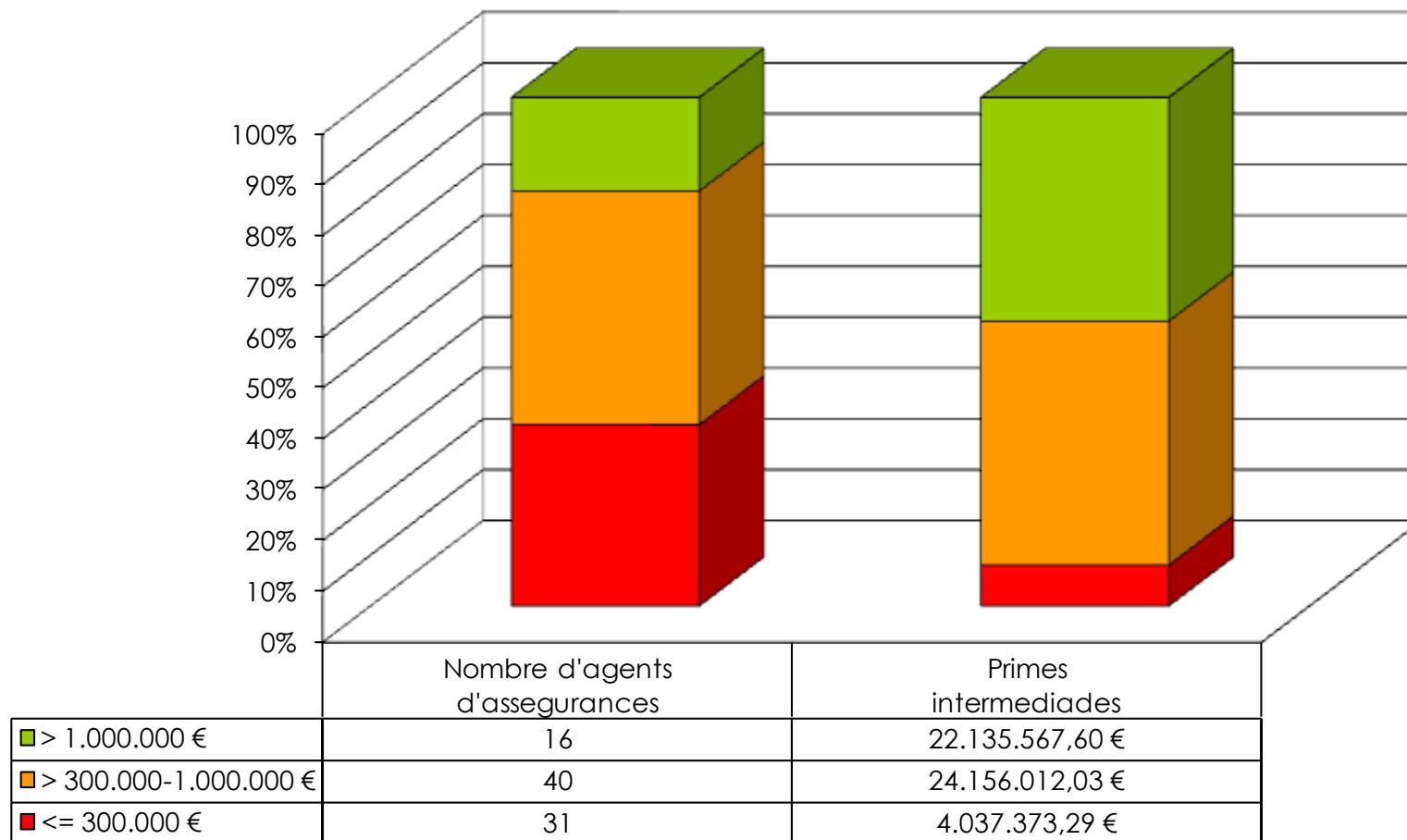
Trams de primes intermediades	Nombre	Nombre acumulat	%	% acumulat	Volum total de primes intermediades	Volum total acumulat de primes intermediades	%	% acumulat
<= 300.000 €	31	31	35,63%	35,63%	4.037.373,29 €	4.037.373,29 €	8,02%	8,02%
> 300.000-1.000.000 €	40	71	45,98%	81,61%	24.156.012,03 €	28.193.385,32 €	48,00%	56,02%
> 1.000.000 €	16	87	18,39%	100,00%	22.135.567,60 €	50.328.952,92 €	43,98%	100,00%
Totals	87			100,00%	50.328.952,92 €		100,00%	

Per tal d'elaborar aquest quadre s'han agrupat els 87 agents d'assegurances vinculats (persones físiques i persones jurídiques) en tres trams segons el volum total de primes intermediades i s'han acumulat tant el seu nombre com les seves carteres. Després s'ha calculat quin és el pes de cada tram de cartera en l'agregat de totes elles, tant en nombre de mediadors com en volum total de primes intermediades, expressat en percentatge sobre el total. També hi consta el percentatge acumulat, calculat des del tram de menor import fins al tram d'import més elevat.

Així, 71 agents d'assegurances vinculats intermedien carteres iguals o inferiors a 1 milió d'euros, el 81'61% del total, i en volum de cartera representen un 56'02% del total per a aquesta figura.



DEC 2012. Catalunya. Agents d'assegurances vinculats Volum total de negoci intermediat classificat en trams





5. Distribució de la cartera d'assegurances en vida i no vida

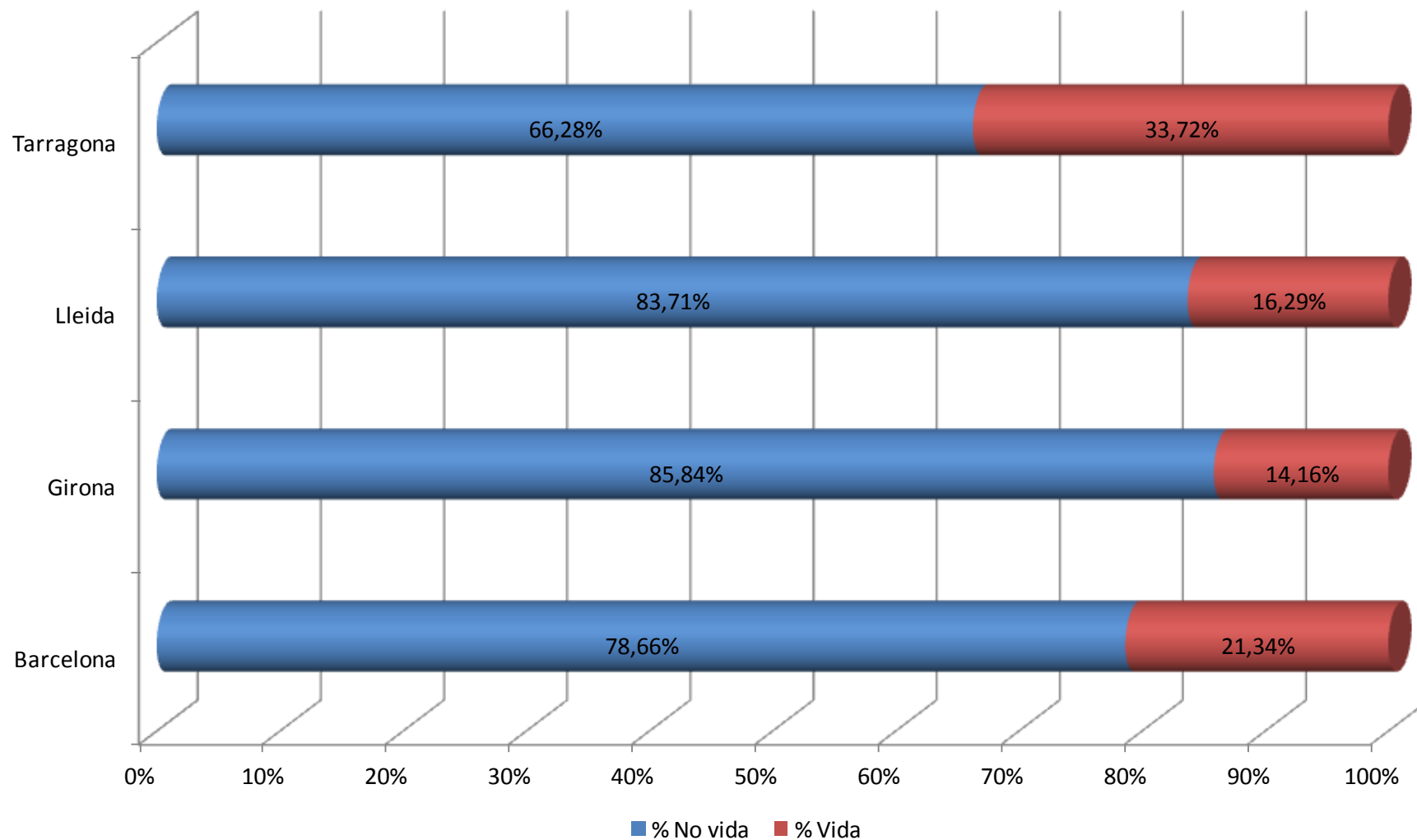
Província	Primes no vida	%	Primes vida	%	Total
Barcelona	24.287.228,57 €	78,66%	6.587.456,38 €	21,34%	30.874.684,95 €
Girona	3.268.805,09 €	85,84%	539.204,19 €	14,16%	3.808.009,28 €
Lleida	4.645.696,14 €	83,71%	903.832,58 €	16,29%	5.549.528,72 €
Tarragona	6.692.278,75 €	66,28%	3.404.451,22 €	33,72%	10.096.729,97 €
Total	38.894.008,55 €	77,28%	11.434.944,37 €	22,72%	50.328.952,92 €

La distribució de la cartera d'assegurances en rams de vida i de no vida presenta algunes diferències d'estructura en les quatre províncies catalanes. A Girona i Lleida, més del 80% de les pòlisses intermediades són de no vida, percentatge que disminueix a Barcelona fins al 78,66% i a Tarragona fins al 66,28%

En la pàgina següent es representa gràficament.



DEC 2012. Agents d'assegurances vinculats. Primes intermediades en rams de vida i no vida





6. Distribució de la cartera d'assegurances en rams no vida

Catalunya

Rams d'assegurança	Volum total de negoci			
	Primes intermediades	%	Comissions	Mitjana % comissió
Accidents	1.059.508,53 €	2,72%	209.685,09 €	20,16%
Malaltia	769.735,24 €	1,98%	102.229,26 €	12,45%
Assistència sanitària	4.131.276,19 €	10,62%	461.794,71 €	9,70%
Dependència	16.532,65 €	0,04%	3.637,18 €	22,00%
Vehicles	17.176.811,12 €	44,16%	1.877.975,07 €	10,74%
Transports	339.768,97 €	0,87%	58.238,07 €	15,43%
Incendis i elements naturals	6.430,17 €	0,02%	1.153,36 €	18,28%
Assegurances agràries combinades	234.218,80 €	0,60%	22.249,03 €	15,31%
Robatori o altres	17.385,61 €	0,04%	2.770,21 €	14,73%
Avaria de maquinària	127.762,03 €	0,33%	7.515,10 €	8,94%
Responsabilitat civil en general: riscos nuclears				
Responsabilitat civil en general: altres riscos	2.313.283,65 €	5,95%	412.078,12 €	14,36%
Crèdit				
Caució	67,31 €	0,00%	4,20 €	6,24%
Pèrdues diverses	52.779,86 €	0,14%	9.831,83 €	16,79%
Defensa jurídica	441.475,24 €	1,14%	88.670,67 €	20,50%
Assistència	68.465,33 €	0,18%	11.415,73 €	18,38%
Decessos	175.389,06 €	0,45%	30.844,31 €	18,95%
Multirisc llar	4.656.956,87 €	11,97%	1.012.747,93 €	21,01%
Multirisc comunitats	2.781.953,58 €	7,15%	529.120,92 €	18,80%
Multirisc comerços	1.585.774,59 €	4,08%	307.591,67 €	18,73%
Multirisc industrials	2.166.693,23 €	5,57%	374.903,96 €	17,11%
Altres multirisks	771.740,52 €	1,98%	135.533,13 €	19,25%
Total rams no vida	38.894.008,55 €	100,00%	5.659.989,55 €	14,96%



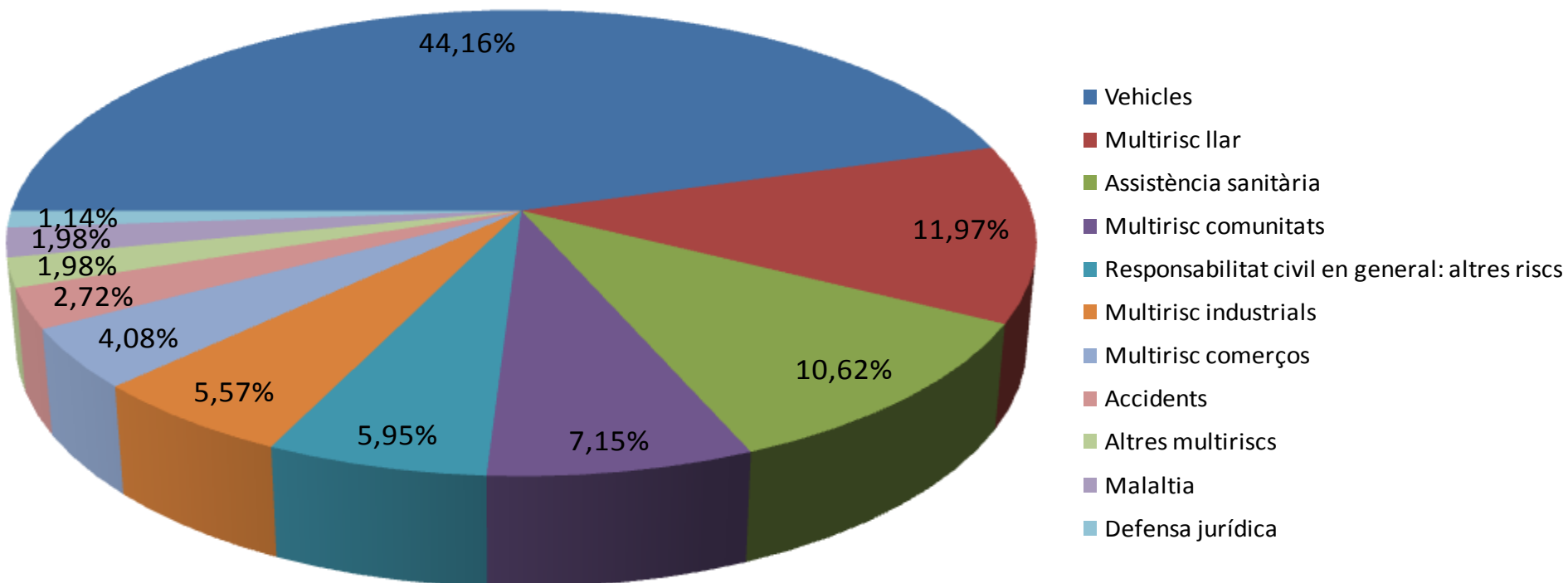
Generalitat de Catalunya
Departament d'Economia i Coneixement
**Direcció General de Política Financera,
Assegurances i Tresor**

Catalunya

Rams d'assegurança	Nova producció			
	Primes intermediades	%	Comissions	Mitjana % comissió
Accidents	240.432,51 €	3,08%	51.624,27 €	18,12%
Malaltia	144.980,62 €	1,86%	11.365,44 €	9,79%
Assistència sanitària	613.145,23 €	7,85%	58.850,59 €	10,07%
Dependència	1.222,55 €	0,02%	244,51 €	20,00%
Vehicles	4.101.781,50 €	52,52%	409.549,70 €	10,01%
Transports	69.107,64 €	0,88%	10.798,91 €	13,93%
Incendis i elements naturals	171,00 €	0,00%	18,00 €	12,14%
Assegurances agràries combinades	82.715,62 €	1,06%	9.857,66 €	14,67%
Robatori o altres	10.614,79 €	0,14%	1.844,63 €	15,03%
Avaria de maquinària	5.159,00 €	0,07%	774,30 €	15,00%
Responsabilitat civil en general: riscos nuclears				
Responsabilitat civil en general: altres riscos	408.711,14 €	5,23%	56.731,29 €	14,31%
Crèdit				
Caució				
Pèrdues diverses	15.523,91 €	0,20%	2.718,85 €	17,05%
Defensa jurídica	78.557,03 €	1,01%	16.708,78 €	22,97%
Assistència	21.867,67 €	0,28%	3.859,91 €	18,97%
Decessos	24.625,65 €	0,32%	4.865,46 €	22,44%
Multirisc llar	724.445,05 €	9,28%	146.980,79 €	20,15%
Multirisc comunitats	454.391,70 €	5,82%	88.595,58 €	18,06%
Multirisc comerços	316.203,83 €	4,05%	59.081,79 €	17,88%
Multirisc industrials	406.082,85 €	5,20%	67.245,40 €	17,27%
Altres multirisks	89.639,48 €	1,15%	21.617,23 €	21,97%
Total rams no vida	7.809.378,77 €	100,00%	1.023.333,09 €	14,52%



DEC 2012. Catalunya.
Agents d'assegurances vinculats
Primes intermediades dels principals rams no vida





Generalitat de Catalunya
Departament d'Economia i Coneixement
**Direcció General de Política Financera,
Assegurances i Tresor**

Barcelona

Rams d'assegurança	Volum total de negoci			
	Primes intermediades	%	Comissions	Mitjana % comissió
Accidents	731.272,41 €	3,01%	147.887,65 €	19,47%
Malaltia	485.309,83 €	2,00%	49.669,98 €	12,38%
Assistència sanitària	3.028.712,71 €	12,47%	348.792,44 €	10,05%
Dependència	16.532,65 €	0,07%	3.637,18 €	22,00%
Vehicles	10.705.812,37 €	44,08%	1.147.011,52 €	10,72%
Transports	158.354,55 €	0,65%	30.724,61 €	16,98%
Incendis i elements naturals	1.697,08 €	0,01%	366,17 €	19,24%
Assegurances agràries combinades				
Robatori o altres	772,00 €	0,00%	94,82 €	12,28%
Avaria de maquinària	78.025,44 €	0,32%	600,78 €	5,86%
Responsabilitat civil en general: riscos nuclears				
Responsabilitat civil en general: altres riscos	1.821.466,91 €	7,50%	344.034,77 €	15,25%
Crèdit				
Caució	67,31 €	0,00%	4,20 €	6,24%
Pèrdues diverses	37.373,91 €	0,15%	7.263,24 €	18,73%
Defensa jurídica	320.807,58 €	1,32%	63.388,34 €	19,20%
Assistència	19.613,95 €	0,08%	2.816,06 €	18,48%
Decessos	146.797,57 €	0,60%	25.400,67 €	19,74%
Multirisc llar	2.737.574,74 €	11,27%	584.391,30 €	21,39%
Multirisc comunitats	1.440.283,86 €	5,93%	270.754,38 €	18,36%
Multirisc comerços	973.460,11 €	4,01%	182.742,30 €	18,62%
Multirisc industrials	1.258.943,07 €	5,18%	207.357,39 €	16,92%
Altres multirisks	324.350,52 €	1,34%	63.154,98 €	16,93%
Total rams no vida	24.287.228,57 €	100,00%	3.480.092,78 €	15,33%



Generalitat de Catalunya
Departament d'Economia i Coneixement
**Direcció General de Política Financera,
Assegurances i Tresor**

Barcelona

Rams d'assegurança	Nova producció			
	Primes intermediades	%	Comissions	Mitjana % comissió
Accidents	181.651,30 €	3,59%	40.958,71 €	18,30%
Malaltia	106.593,34 €	2,11%	7.564,74 €	10,53%
Assistència sanitària	425.052,71 €	8,41%	41.306,29 €	10,38%
Dependència	1.222,55 €	0,02%	244,51 €	20,00%
Vehicles	2.790.647,01 €	55,23%	278.099,89 €	10,36%
Transports	21.124,64 €	0,42%	2.715,27 €	14,82%
Incendis i elements naturals	171,00 €	0,00%	18,00 €	12,14%
Assegurances agràries combinades				
Robatori o altres	772,00 €	0,02%	94,82 €	12,28%
Avaria de maquinària	1.797,00 €	0,04%	269,55 €	15,00%
Responsabilitat civil en general: riscos nuclears				
Responsabilitat civil en general: altres riscos	251.717,91 €	4,98%	35.080,01 €	15,01%
Crèdit				
Caució				
Pèrdues diverses	13.345,25 €	0,26%	2.474,08 €	18,72%
Defensa jurídica	71.721,29 €	1,42%	14.878,74 €	20,01%
Assistència	14.245,40 €	0,28%	2.245,56 €	18,69%
Decessos	21.789,57 €	0,43%	4.306,51 €	23,76%
Multirisc llar	483.739,06 €	9,57%	101.267,05 €	19,86%
Multirisc comunitats	237.668,49 €	4,70%	35.719,29 €	16,06%
Multirisc comerços	180.068,06 €	3,56%	32.782,34 €	17,31%
Multirisc industrials	191.734,27 €	3,79%	31.264,86 €	17,63%
Altres multiriscs	58.028,43 €	1,15%	10.754,31 €	12,41%
Total rams no vida	5.053.089,28 €	100,00%	642.044,53 €	14,60%



Generalitat de Catalunya
Departament d'Economia i Coneixement
**Direcció General de Política Financera,
Assegurances i Tresor**

Girona

Rams d'assegurança	Volum total de negoci			
	Primes intermediades	%	Comissions	Mitjana % comissió
Accidents	71.785,77 €	2,20%	8.534,55 €	16,33%
Malaltia	14.090,66 €	0,43%	1.361,50 €	8,43%
Assistència sanitària	73.250,31 €	2,24%	7.048,79 €	11,20%
Dependència				
Vehicles	1.030.577,75 €	31,53%	108.977,39 €	10,95%
Transports	15.561,55 €	0,48%	1.623,25 €	10,57%
Incendis i elements naturals				
Assegurances agràries combinades	221.046,70 €	6,76%	20.814,35 €	9,42%
Robatori o altres	156,26 €	0,00%	23,44 €	15,00%
Avaria de maquinària	103,64 €	0,00%	12,44 €	12,00%
Responsabilitat civil en general: riscos nuclears				
Responsabilitat civil en general: altres riscos	81.044,24 €	2,48%	9.103,21 €	11,93%
Crèdit				
Caució				
Pèrdues diverses	1.099,65 €	0,03%	155,40 €	14,13%
Defensa jurídica	68.725,88 €	2,10%	13.606,29 €	21,15%
Assistència	2.033,93 €	0,06%	406,76 €	19,99%
Decessos	4.611,51 €	0,14%	823,32 €	18,29%
Multirisc Ilar	773.182,57 €	23,65%	184.237,00 €	20,37%
Multirisc comunitats	650.400,59 €	19,90%	135.169,90 €	18,72%
Multirisc comerços	122.954,93 €	3,76%	25.552,68 €	17,07%
Multirisc industrials	137.682,95 €	4,21%	24.482,68 €	16,99%
Altres multirisks	496,20 €	0,02%	56,38 €	11,65%
Total rams no vida	3.268.805,09 €	100,00%	541.989,33 €	14,61%



Generalitat de Catalunya
Departament d'Economia i Coneixement
**Direcció General de Política Financera,
Assegurances i Tresor**

Girona

Rams d'assegurança	Nova producció			
	Primes intermediades	%	Comissions	Mitjana % comissió
Accidents	5.635,75 €	0,97%	1.170,22 €	19,14%
Malaltia	4.668,51 €	0,80%	467,81 €	10,31%
Assistència sanitària	28.832,96 €	4,97%	2.751,20 €	9,22%
Dependència				
Vehicles	207.437,48 €	35,73%	20.138,88 €	9,03%
Transports	3.068,40 €	0,53%	287,42 €	7,96%
Incendis i elements naturals				
Assegurances agràries combinades	82.272,62 €	14,17%	9.780,35 €	11,89%
Robatori o altres				
Avaria de maquinària				
Responsabilitat civil en general: riscos nuclears				
Responsabilitat civil en general: altres riscos	22.752,20 €	3,92%	2.689,62 €	12,45%
Crèdit				
Caució				
Pèrdues diverses	1.099,65 €	0,19%	155,40 €	14,13%
Defensa jurídica	2.733,08 €	0,47%	575,88 €	22,34%
Assistència	1.092,95 €	0,19%	218,57 €	19,99%
Decessos	984,23 €	0,17%	196,84 €	20,00%
Multirisc llar	76.954,61 €	13,25%	16.269,40 €	19,78%
Multirisc comunitats	95.229,64 €	16,40%	29.685,39 €	23,45%
Multirisc comerços	22.168,87 €	3,82%	3.898,14 €	13,82%
Multirisc industrials	25.715,54 €	4,43%	3.109,32 €	14,85%
Altres multiriscs				
Total rams no vida	580.646,49 €	100,00%	91.394,44 €	16,19%



Generalitat de Catalunya
Departament d'Economia i Coneixement
**Direcció General de Política Financera,
Assegurances i Tresor**

Lleida

Rams d'assegurança	Volum total de negoci			
	Primes intermediades	%	Comissions	Mitjana % comissió
Accidents	57.349,64 €	1,23%	14.875,99 €	27,32%
Malaltia	182.616,24 €	3,93%	38.522,95 €	13,87%
Assistència sanitària	808.036,47 €	17,39%	88.420,04 €	9,84%
Dependència				
Vehicles	1.777.060,82 €	38,25%	180.989,06 €	9,28%
Transports	105.700,08 €	2,28%	16.241,69 €	13,48%
Incendis i elements naturals	675,00 €	0,01%	116,00 €	14,70%
Assegurances agràries combinades	11.483,14 €	0,25%	1.122,51 €	9,78%
Robatori o altres	218,00 €	0,00%	46,00 €	21,10%
Avaria de maquinària	41.722,00 €	0,90%	6.258,00 €	15,00%
Responsabilitat civil en general: riscos nuclears				
Responsabilitat civil en general: altres riscos	148.595,64 €	3,20%	19.640,53 €	12,86%
Crèdit				
Caució				
Pèrdues diverses	12.973,43 €	0,28%	2.229,04 €	13,68%
Defensa jurídica	28.323,81 €	0,61%	6.772,48 €	25,09%
Assistència	39.181,46 €	0,84%	6.654,19 €	15,26%
Decessos	5.574,00 €	0,12%	1.379,87 €	21,58%
Multirisc llar	315.559,63 €	6,79%	66.299,53 €	19,44%
Multirisc comunitats	273.839,54 €	5,89%	46.733,96 €	18,76%
Multirisc comerços	219.564,12 €	4,73%	39.219,56 €	17,29%
Multirisc industrials	196.859,99 €	4,24%	32.936,39 €	16,49%
Altres multiriscs	420.363,13 €	9,05%	63.716,24 €	17,51%
Total rams no vida	4.645.696,14 €	100,00%	632.174,03 €	13,79%



Generalitat de Catalunya
Departament d'Economia i Coneixement
**Direcció General de Política Financera,
Assegurances i Tresor**

Lleida

Rams d'assegurança	Nova producció			
	Primes intermediades	%	Comissions	Mitjana % comissió
Accidents	7.871,06 €	0,90%	1.315,69 €	14,51%
Malaltia	22.518,75 €	2,57%	2.577,35 €	10,19%
Assistència sanitària	93.665,84 €	10,69%	9.541,68 €	10,71%
Dependència				
Vehicles	451.353,11 €	51,52%	40.524,68 €	8,84%
Transports	17.868,37 €	2,04%	3.049,20 €	10,84%
Incendis i elements naturals				
Assegurances agràries combinades				
Robatori o altres				
Avaria de maquinària	2.837,00 €	0,32%	426,00 €	15,02%
Responsabilitat civil en general: riscos nuclears				
Responsabilitat civil en general: altres riscos	42.005,63 €	4,79%	5.400,45 €	12,90%
Crèdit				
Caució				
Pèrdues diverses	1.079,01 €	0,12%	89,37 €	8,28%
Defensa jurídica	2.913,07 €	0,33%	938,87 €	31,04%
Assistència	1.921,67 €	0,22%	475,80 €	20,57%
Decessos	406,88 €	0,05%	86,11 €	19,56%
Multirisc llar	50.106,74 €	5,72%	10.700,57 €	24,03%
Multirisc comunitats	48.127,84 €	5,49%	11.881,94 €	20,95%
Multirisc comerços	51.408,36 €	5,87%	6.547,14 €	19,15%
Multirisc industrials	56.776,68 €	6,48%	8.628,81 €	16,77%
Altres multiriscs	25.224,76 €	2,88%	8.640,22 €	46,39%
Total rams no vida	876.084,77 €	100,00%	110.823,88 €	13,23%



Generalitat de Catalunya
Departament d'Economia i Coneixement
**Direcció General de Política Financera,
Assegurances i Tresor**

Tarragona

Rams d'assegurança	Volum total de negoci			
	Primes intermediades	%	Comissions	Mitjana % comissió
Accidents	199.100,71 €	2,98%	38.386,90 €	19,44%
Malaltia	87.718,51 €	1,31%	12.674,83 €	12,90%
Assistència sanitària	221.276,70 €	3,31%	17.533,44 €	7,20%
Dependència				
Vehicles	3.663.360,18 €	54,74%	440.997,10 €	11,51%
Transports	60.152,79 €	0,90%	9.648,52 €	16,14%
Incendis i elements naturals	4.058,09 €	0,06%	671,19 €	18,63%
Assegurances agràries combinades	1.688,96 €	0,03%	312,17 €	19,11%
Robatori o altres	16.239,35 €	0,24%	2.605,95 €	13,33%
Avaria de maquinària	7.910,95 €	0,12%	643,88 €	10,00%
Responsabilitat civil en general: riscos nuclears				
Responsabilitat civil en general: altres riscos	262.176,86 €	3,92%	39.299,61 €	14,47%
Crèdit				
Caució				
Pèrdues diverses	1.332,87 €	0,02%	184,15 €	15,00%
Defensa jurídica	23.617,97 €	0,35%	4.903,56 €	22,58%
Assistència	7.635,99 €	0,11%	1.538,72 €	18,71%
Decessos	18.405,98 €	0,28%	3.240,45 €	16,32%
Multirisc llar	830.639,93 €	12,41%	177.820,10 €	21,28%
Multirisc comunitats	417.429,59 €	6,24%	76.462,68 €	20,13%
Multirisc comerços	269.795,43 €	4,03%	60.077,13 €	21,15%
Multirisc industrials	573.207,22 €	8,57%	110.127,50 €	18,02%
Altres multiriscs	26.530,67 €	0,40%	8.605,53 €	31,00%
Total rams no vida	6.692.278,75 €	100,00%	1.005.733,41 €	14,73%



Generalitat de Catalunya
Departament d'Economia i Coneixement
**Direcció General de Política Financera,
Assegurances i Tresor**

Tarragona

Rams d'assegurança	Nova producció			
	Primes intermediades	%	Comissions	Mitjana % comissió
Accidents	45.274,40 €	3,48%	8.179,65 €	19,76%
Malaltia	11.200,02 €	0,86%	755,54 €	6,97%
Assistència sanitària	65.593,72 €	5,05%	5.251,42 €	8,28%
Dependència				
Vehicles	652.343,90 €	50,20%	70.786,25 €	10,61%
Transports	27.046,23 €	2,08%	4.747,02 €	17,53%
Incendis i elements naturals				
Assegurances agràries combinades	443,00 €	0,03%	77,31 €	17,45%
Robatori o altres	9.842,79 €	0,76%	1.749,81 €	17,78%
Avaria de maquinària	525,00 €	0,04%	78,75 €	15,00%
Responsabilitat civil en general: riscos nuclears				
Responsabilitat civil en general: altres riscos	92.235,40 €	7,10%	13.561,21 €	14,63%
Crèdit				
Caució				
Pèrdues diverses				
Defensa jurídica	1.189,59 €	0,09%	315,29 €	29,22%
Assistència	4.607,65 €	0,35%	919,98 €	18,45%
Decessos	1.444,97 €	0,11%	276,00 €	19,21%
Multirisc llar	113.644,64 €	8,74%	18.743,77 €	18,54%
Multirisc comunitats	73.365,73 €	5,65%	11.308,96 €	18,28%
Multirisc comerços	62.558,54 €	4,81%	15.854,17 €	22,65%
Multirisc industrials	131.856,36 €	10,15%	24.242,41 €	17,76%
Altres multirisks	6.386,29 €	0,49%	2.222,70 €	34,80%
Total rams no vida	1.299.558,23 €	100,00%	179.070,24 €	13,76%



7. Distribució de la cartera d'assegurances en rams de vida

Catalunya. Volum total de negoci.

Províncies	Primes intermediades	%	Comissions	Mitjana % comissió
Barcelona	6.587.456,38 €	57,61%	239.316,33 €	8,76%
Girona	539.204,19 €	4,72%	43.802,01 €	8,40%
Lleida	903.832,58 €	7,90%	33.739,56 €	4,42%
Tarragona	3.404.451,22 €	29,77%	74.023,26 €	5,04%
Total	11.434.944,37 €	100,00%	390.881,16 €	7,44%

Catalunya. Nova producció.

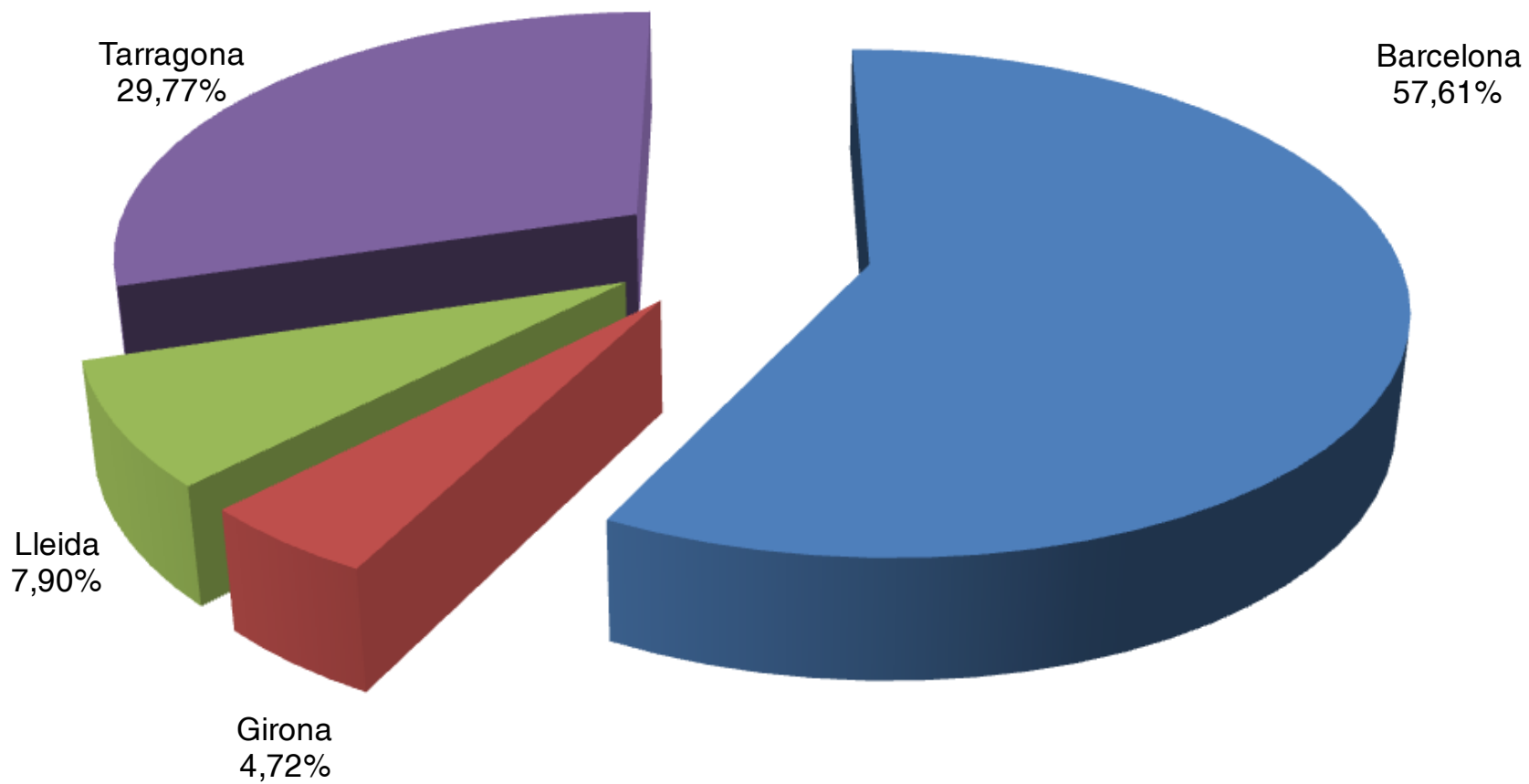
Províncies	Primes intermediades	%	Comissions	Mitjana % comissió
Barcelona	2.188.187,11 €	46,73%	44.553,63 €	10,16%
Girona	80.578,65 €	1,72%	3.856,18 €	7,84%
Lleida	374.999,50 €	8,01%	8.007,14 €	3,98%
Tarragona	2.039.229,23 €	43,55%	21.880,22 €	10,81%
Total	4.682.994,49 €	100,00%	78.297,17 €	9,17%

El volum més important dels rams de vida s'intermedia a Barcelona. En volum total de negoci, les primes intermediades per rams de vida s'elevan a 6.587.456,38€ i respecte al total Catalunya (11.434.944,37 €) representen el 57,61 %, és a dir, més de la meitat, tal com queda reflectit en el primer quadre.

També s'observa que les mitjanes dels percentatges de comissió són més elevades en la nova producció que en el volum total de negoci a Barcelona i Tarragona, i en el còmput total.



DEC 2012. Catalunya. Agents d'assegurances vinculats Primes intermediades en rams de vida





8. Dades comptables

Catalunya

	Barcelona	Girona	Lleida	Tarragona	Total	%
Inversió / Valor afegit						
Valor afegit al cost dels factors	3.279.062,49 €	366.458,66 €	528.833,47 €	955.596,73 €	5.129.951,35 €	
Inversió bruta en béns materials	38.315,98 €	0,00 €	202.242,05 €	1.416,00 €	241.974,03 €	
1. Ingressos de l'activitat de mediació d'assegurances						
Comissions rebudes de les entitats asseguradores	4.258.864,38 €	499.904,04 €	686.074,27 €	1.136.377,36 €	6.581.220,05 €	98,25%
Ingressos financers	3.080,57 €	0,00 €	27.105,25 €	5.175,75 €	35.361,57 €	0,53%
Altres ingressos	52.966,27 €	19.888,32 €	2,81 €	8.670,76 €	81.528,16 €	1,22%
<i>Total ingressos</i>	<i>4.314.911,22 €</i>	<i>519.792,36 €</i>	<i>713.182,33 €</i>	<i>1.150.223,87 €</i>	<i>6.698.109,78 €</i>	<i>100,00%</i>
2. Despeses de l'activitat de mediació d'assegurances						
Costos de personal en metàl·lic o en espècie	1.790.918,42 €	108.475,89 €	351.657,61 €	666.377,73 €	2.917.429,65 €	66,86%
Comissions abonades als auxiliars externs	12.569,80 €	35.070,01 €	0,00 €	28.984,16 €	76.623,97 €	1,76%
Formació contínua	4.200,00 €	2.472,00 €	1.385,00 €	8.333,00 €	16.390,00 €	0,38%
Despeses financeres	73.001,95 €	3.480,87 €	23.697,16 €	5.558,91 €	105.738,89 €	2,42%
Altres despeses	895.345,04 €	88.570,14 €	136.863,50 €	126.818,07 €	1.247.596,75 €	28,59%
<i>Total despeses</i>	<i>2.776.035,21 €</i>	<i>238.068,91 €</i>	<i>513.603,27 €</i>	<i>836.071,87 €</i>	<i>4.363.779,26 €</i>	<i>100,00%</i>
<i>Total ingressos - despeses</i>	<i>1.538.876,01 €</i>	<i>281.723,45 €</i>	<i>199.579,06 €</i>	<i>314.152,00 €</i>	<i>2.334.330,52 €</i>	



El valor afegit al cost dels factors és la renda bruta de les activitats d'explotació després d'ajustar l'efecte de les subvencions d'explotació i els impostos indirectes.

Per tal de calcular-lo se sumen les partides següents del Pla General Comptable: les comissions (70 i/o 75), les subvencions oficials a l'explotació rebudes de les administracions públiques (740) i les partides d'altres ingressos (752/759), i es resten les compres (60), els serveis exteriors (62) i els altres tributs: IBI, IAE, ITP i AJD, taxes i altres impostos indirectes (631). Els nombres entre parèntesi representen els codis corresponents del Pla General Comptable.

En els apartats d'ingressos i de despeses del quadre anterior s'ha afegit a la dreta de les dades agregades corresponents el pes que representa cada partida d'ingressos i cada partida de despeses sobre el seu respectiu total.

De l'estudi de les despeses de l'activitat de mediació d'assegurances destaca que els costos de personal tenen un pes molt important, més d'un 50% del total de les despeses en les dades agregades referides a Catalunya (concretament un 66,86%).

En l'apartat dels ingressos, les comissions percebudes de les entitats asseguradores representen un 98,25% del total.

En les dades agregades de Catalunya, les despeses totals (4.363.779,26 €) sobre els ingressos totals (6.698.109,78 €) representen un 65,15%.