



Taula 1

Catalunya - Principals indicadors de clima exportador. Trimestre actual i expectatives a 12 mesos

1r trimestre de 2014

	A l'alça (%)	Estable (%)	A la baixa (%)	Saldo ⁽¹⁾
Cartera de comandes				
actual	37,6	43,0	19,3	18,3
per als propers dotze mesos	55,5	33,9	10,6	44,8
Preus d'exportació de l'empresa				
actual	6,5	77,2	16,2	-9,7
per als propers dotze mesos	6,8	82,7	10,5	-3,7
Preus internacionals del sector				
actual	3,6	76,7	19,7	-16,1
per als propers dotze mesos	5,7	77,8	16,5	-10,7
Marge de benefici comercial d'exportació de l'empresa				
actual	5,3	61,3	33,4	-28,1
per als propers dotze mesos	5,7	65,3	29,1	-23,4

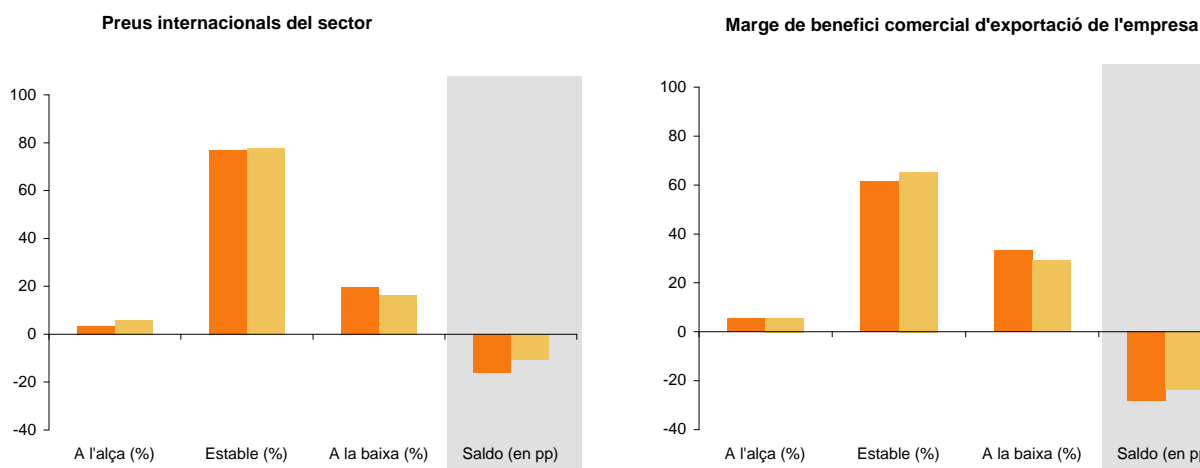
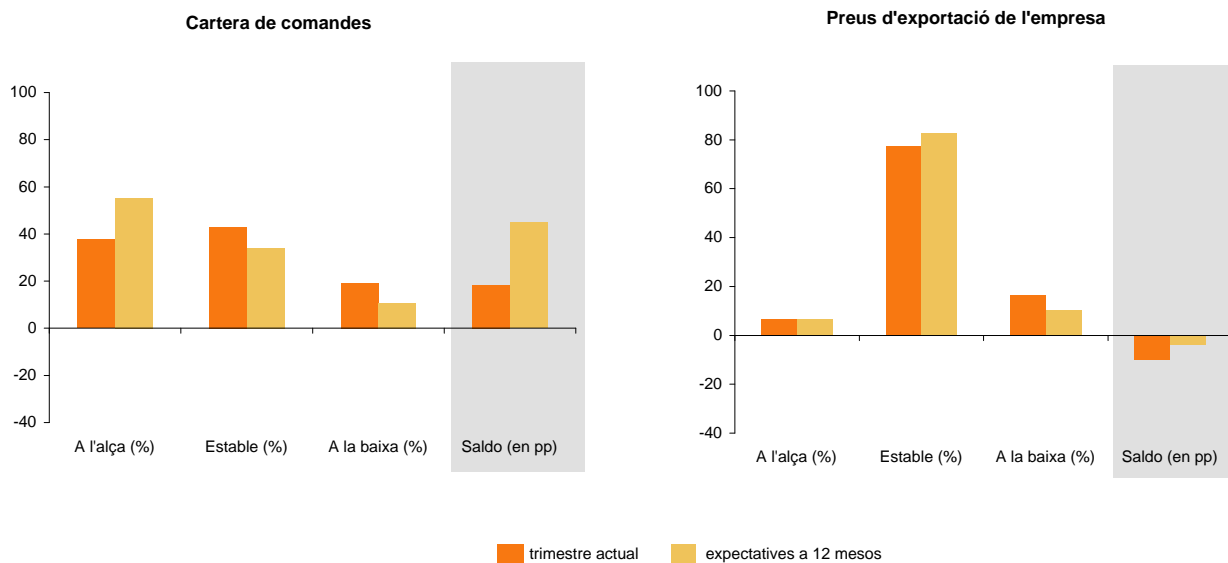
Font: Observatori d'Empresa i Ocupació

(1) El saldo és la diferència entre els percentatges "evolució a l'alça" i "evolució a la baixa", en punts percentuals

Gràfic 1

Catalunya - Principals indicadors de clima exportador. Trimestre actual i expectatives a 12 mesos

1r trimestre de 2014



Font: Observatori d'Empresa i Ocupació

Taula 2

Catalunya - Cartera de comandes per sectors d'activitat. Trimestre actual i expectatives a 12 mesos

1r trimestre de 2014

	A l'alça (%)	Estable (%)	A la baixa (%)	Saldo ⁽¹⁾
Total				
Cartera de comandes actual	37,6	43,0	19,3	18,3
Cartera de comandes per als propers dotze mesos	55,5	33,9	10,6	44,8
Alimentació i begudes				
Cartera de comandes actual	48,5	31,9	19,6	28,9
Cartera de comandes per als propers dotze mesos	54,4	41,0	4,6	49,8
Tèxtil, confecció, cuir i calçat				
Cartera de comandes actual	14,7	53,3	32,0	-17,3
Cartera de comandes per als propers dotze mesos	46,3	34,0	19,7	26,7
Paper, edició, arts gràfiques i reprografia				
Cartera de comandes actual	20,7	30,4	49,0	-28,3
Cartera de comandes per als propers dotze mesos	44,8	35,9	19,3	25,6
Indústries químiques				
Cartera de comandes actual	38,1	50,3	11,5	26,6
Cartera de comandes per als propers dotze mesos	65,3	30,3	4,4	61,0
Cautxú i matèries plàstiques				
Cartera de comandes actual	66,0	21,5	12,5	53,5
Cartera de comandes per als propers dotze mesos	74,1	23,2	2,6	71,5
Altres productes minerals no metàl·lics				
Cartera de comandes actual	69,0	26,0	5,0	64,0
Cartera de comandes per als propers dotze mesos	87,1	11,3	1,6	85,5
Metal·lúrgia i productes metàl·lics				
Cartera de comandes actual	68,0	16,7	15,3	52,8
Cartera de comandes per als propers dotze mesos	57,4	32,6	10,0	47,4
Maquinària i equips mecànics				
Cartera de comandes actual	23,2	62,6	14,2	9,0
Cartera de comandes per als propers dotze mesos	57,4	29,2	13,4	44,0
Màquines d'oficina, instruments, precissió i òptica				
Cartera de comandes actual	19,5	56,3	24,2	-4,7
Cartera de comandes per als propers dotze mesos	50,1	33,8	16,1	34,0
Equips elèctrics i electrònics				
Cartera de comandes actual	25,4	69,9	4,7	20,6
Cartera de comandes per als propers dotze mesos	52,1	40,3	7,5	44,6
Vehicles de motor i altres materials de transport				
Cartera de comandes actual	52,5	38,5	9,0	43,5
Cartera de comandes per als propers dotze mesos	54,6	38,9	6,5	48,1
Altres indústries				
Cartera de comandes actual	24,2	59,1	16,7	7,6
Cartera de comandes per als propers dotze mesos	45,5	41,4	13,2	32,3

Font: Observatori d'Empresa i Ocupació

(1) El saldo és la diferència entre els percentatges "evolució a l'alça" i "evolució a la baixa", en punts percentuals

Taula 3

Catalunya - Cartera de comandes per trams d'exportació. Trimestre actual i expectatives a 12 mesos

1r trimestre de 2014

	A l'alça (%)	Estable (%)	A la baixa (%)	Saldo ⁽¹⁾
Total				
Cartera de comandes actual	37,6	43,0	19,3	18,3
Cartera de comandes per als propers dotze mesos	55,5	33,9	10,6	44,8
Menys de 3 milions d'euros d'exportació				
Cartera de comandes actual	38,6	42,8	18,5	20,1
Cartera de comandes per als propers dotze mesos	55,8	33,2	11,0	44,8
De 3 a 6 milions d'euros d'exportació				
Cartera de comandes actual	32,9	42,2	24,9	8,0
Cartera de comandes per als propers dotze mesos	57,0	32,5	10,6	46,4
De 6 a 15 milions d'euros d'exportació				
Cartera de comandes actual	36,2	45,0	18,8	17,5
Cartera de comandes per als propers dotze mesos	51,7	39,5	8,8	42,9
De 15 a 30 milions d'euros d'exportació				
Cartera de comandes actual	38,1	43,2	18,7	19,3
Cartera de comandes per als propers dotze mesos	53,0	36,8	10,2	42,8
Més de 30 milions d'euros d'exportació				
Cartera de comandes actual	35,3	47,3	17,4	17,8
Cartera de comandes per als propers dotze mesos	52,4	41,0	6,5	45,9

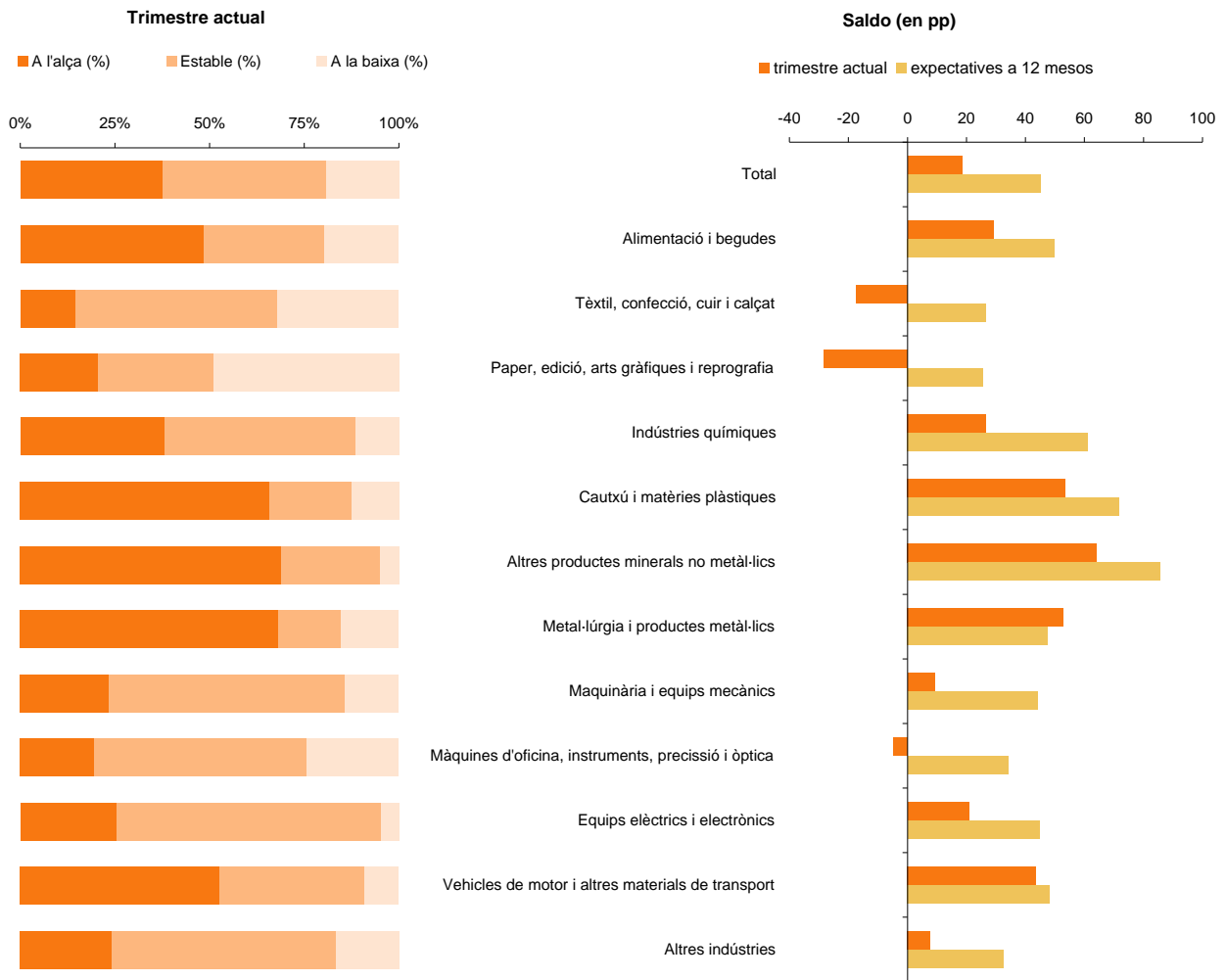
Font: Observatori d'Empresa i Ocupació

(1) El saldo és la diferència entre els percentatges "evolució a l'alça" i "evolució a la baixa", en punts percentuals

Gràfic 2

Catalunya - Cartera de comandes per sectors d'activitat

1r trimestre de 2014

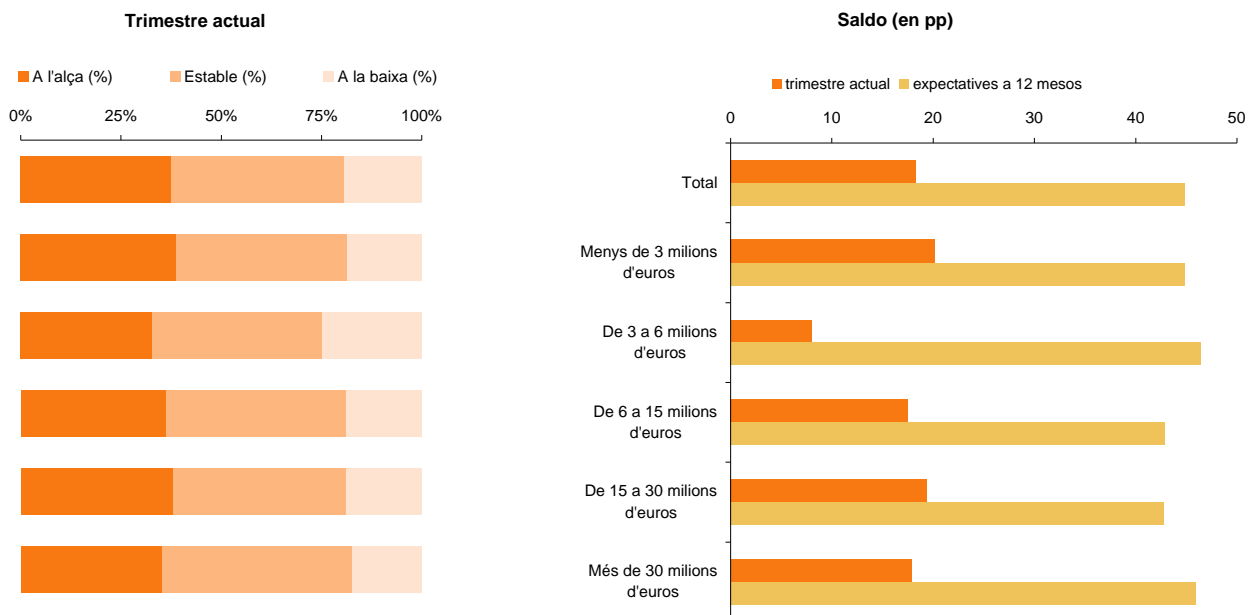


Font: Observatori d'Empresa i Ocupació

Gràfic 3

Catalunya - Cartera de comandes per trams d'exportació

1r trimestre de 2014



Font: Observatori d'Empresa i Ocupació

Taula 4

Catalunya - Expectatives a curt termini de les exportacions per mercat habitual

1r trimestre de 2014

	Empreses				Saldo ⁽¹⁾
	que exporten (%)	A l'alça (%)	Estable (%)	A la baixa (%)	
Unió Europea (15)	95,2	39,1	54,6	6,3	32,9
Resta Unió Europea	54,4	35,6	62,0	2,5	33,1
Rússia i Comunitat d'Estats Independents (CEI)	28,5	42,3	34,4	23,2	19,1
EFTA	22,8	30,9	59,5	9,7	21,2
Resta d'Europa	39,6	31,5	57,4	11,1	20,3
Estats Units i Canadà	36,8	45,5	47,0	7,5	38,0
Amèrica Llatina	49,2	47,6	42,1	10,3	37,3
Àfrica del Nord	33,5	46,2	46,9	6,9	39,3
Àfrica Subsahariana	13,9	40,7	56,0	3,3	37,5
Orient Mitjà	35,6	40,1	49,6	10,3	29,8
Japó, Corea Sud i Taiwan	24,6	37,6	57,5	4,9	32,7
Xina i Índia	29,3	42,2	48,3	9,5	32,7
ASEAN	16,7	41,3	56,4	2,3	39,0
Oceania	19,8	21,1	73,2	5,7	15,4

Font: Observatori d'Empresa i Ocupació

(1) El saldo és la diferència entre els percentatges "evolució a l'alça" i "evolució a la baixa", en punts percentuals

Taula 5

Catalunya - Perspectives d'obertura a nous mercats en els propers 12 mesos

1r trimestre de 2014

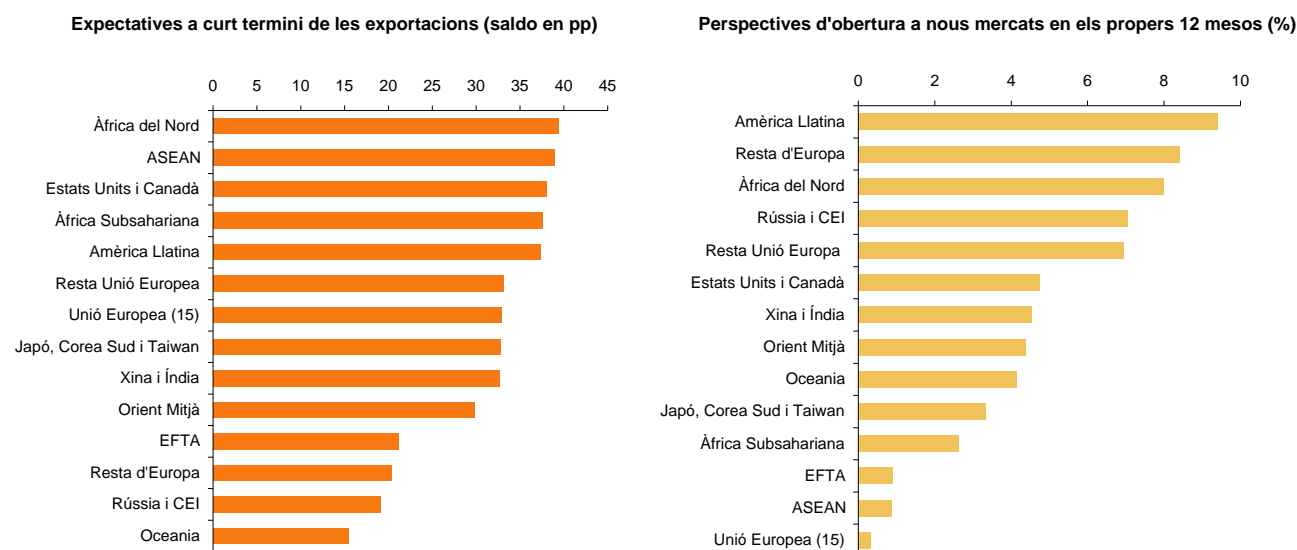
	Perspectives d'iniciar negoci (%)
Unió Europea (15)	0,3
Resta Unió Europea	6,9
Rússia i Comunitat d'Estats Independents (CEI)	7,0
EFTA	0,9
Resta d'Europa	8,4
Estats Units i Canadà	4,7
Amèrica Llatina	9,4
Àfrica del Nord	8,0
Àfrica Subsahariana	2,6
Orient Mitjà	4,4
Japó, Corea Sud i Taiwan	3,3
Xina i Índia	4,5
ASEAN	0,9
Oceania	4,1

Font: Observatori d'Empresa i Ocupació

Gràfic 4

Catalunya - Expectatives a curt termini de les exportacions i perspectives d'obertura a nous mercats en els propers 12 mesos

1r trimestre de 2014



Font: Observatori d'Empresa i Ocupació

Notes metodològiques

L'Enquesta de clima exportador a Catalunya és una operació estadística trimestral, que recull les opinions de 600 empreses industrials exportadores catalanes sobre les expectatives i l'evolució de diferents variables relacionades amb la conjuntura exportadora, com ara la cartera de comandes, els preus d'exportació, els preus internacionals del sector i el marge de benefici comercial d'exportació de l'empresa.

Per a cadascuna d'aquestes variables es demana l'opinió dels empresaris sobre la seva situació actual i sobre les seves expectatives per als propers 12 mesos. Les preguntes es formulen de manera que permetin un triple nivell de resposta:

- positiva (a l'alça)
- negativa (a la baixa)
- estable

La simplicitat del qüestionari possibilita una resposta àgil i ràpida per part dels responsables empresarials.

Per a tots els indicadors, s'ofereix el saldo de resposta, és a dir, la diferència entre els percentatges de respostes positives (evolució a l'alça) i negatives (evolució a la baixa).

Els resultats es presenten per al conjunt de les empreses industrials exportadores catalanes i, a més, en el cas de la cartera de comandes, desagregats per sectors d'activitat econòmica, trams de facturació en exportació i zones geogràfiques.

També es pregunta l'opinió dels empresaris sobre les seves perspectives d'exportar a nous mercats en els propers 12 mesos.

La desagregació sectorial utilitzada a l'enquesta dona resultats per als 12 grups d'activitat econòmica següents:

- Alimentació i begudes (divisions econòmiques)
- Tèxtil, confecció, cuir i calçat
- Paper, edició, arts gràfiques i reprografia
- Indústries químiques
- Cautxú i matèries plàstiques
- Altres productes minerals no metàl·lics
- Metal·lúrgia i productes metàl·lics
- Maquinària i equips mecànics
- Màquines d'oficina, instruments, precisió i òptica
- Equips elèctrics i electrònics
- Vehícles de motor i altres materials de transport
- Altres indústries

Els trams d'exportació per als quals s'ofereix informació són:

- Menys de 3 milions d'euros d'exportació
- De 3 a 6 milions d'euros d'exportació
- De 6 a 15 milions d'euros d'exportació
- De 15 a 30 milions d'euros d'exportació
- Més de 30 milions d'euros d'exportació

Pel que fa a les zones geogràfiques considerades, es detallen a continuació:

- **Unió Europea (15):** Alemanya, Àustria, Bèlgica, Dinamarca, Finlàndia, França, Grècia, Irlanda, Itàlia, Luxemburg, Països Baixos, Portugal, Regne Unit, Suècia i Espanya (però en aquest cas no s'inclou com a país al qual s'exporta, s'ha d'exportar fora d'Espanya).
- **Resta de la UE-28:** Polònia, Romania, Bulgària, República Txeca, Hongria, Eslovàquia, Eslovènia, Estònia, Letònia, Lituània, Malta i Xipre.
- **Comunitat d'Estats Independents (CEI):** Rússia, Ucraïna, Bielorrússia, Kazakhstan, Armènia, Azerbaidjan, Geòrgia, Kirguizistan, Moldàvia, Tadjikistan, Turkmenistan i Uzbekistan.
- **EFTA:** Islàndia, Noruega, Suïssa, Liechtenstein.
- **Resta d'Europa:** Turquia, Albània, Andorra, Bòsnia-Herzegovina, Vaticà, Croàcia, Macedònia, Mònaco, Montenegro, San Marino, Sèrvia.

- **Estats Units i Canadà**

- **Amèrica Llatina:** tots els països d'Amèrica Central i del Sud: Guatemala, Cuba, Hondures, Argentina, Brasil, etc.

- **Àfrica del Nord:** Marroc, Tunísia, Algèria, Líbia i Egipte.

- **Àfrica Subsahariana:**

- **Àfrica Central:** República Democràtica del Congo, República del Congo, República Centreafricana, Ruanda, Burundi
- **Àfrica Oriental:** Kenya, Tanzània, Uganda, Djibouti, Eritrea, Etiòpia, Somàlia, Sudan
- **Àfrica Austral:** Angola, Botswana, Lesotho, Malawi, Moçambic, Namíbia, Sud-àfrica, Swazilàndia, Zàmbia, Zimbabwe
- **Àfrica Occidental:** Benín, Burkina Faso, Camerun, Txad, Costa de Marfil, Guinea Equatorial, Gabon, Gàmbia, Ghana, Guinea, Guinea-Bissau, Libèria, Mali, Mauritània, Níger, Nigèria, Senegal, Serra Lleona, Togo
- **Nacions Insulars africanes:** Cap Verd, Comores, Madagascar, Maurici, Sant Tomé i Príncep, Seychelles
- **Territoris i possessions:** Mayotte i Reunió (França)

- **Orient Mitjà:** Aràbia Saudita, Emirats Àrabs Units, Líban, Síria, Iraq, Iran, Israel, Jordània, Kuwait, Bahrain, Qatar, Afganistan, Gasa, Cisjordània, Oman, Iemen, Pakistan i Bangladesh.

- **Japó, Corea del Sud i Taiwan**

- **Xina i Índia**

- **ASEAN:** Tailàndia, Filipines, Indonèsia, Malàisia, Singapur, Vietnam, Laos, Myanmar, Cambotja i Brunei.

- **Oceania:** Austràlia, Nova Zelanda...

