



Taula 1

Catalunya - Principals indicadors de clima exportador. Trimestre actual i expectatives a 12 mesos

2n trimestre de 2014

	A l'alça (%)	Estable (%)	A la baixa (%)	Saldo ⁽¹⁾
Cartera de comandes				
actual	37,4	46,4	16,2	21,1
per als propers dotze mesos	55,4	36,9	7,7	47,7
Preus d'exportació de l'empresa				
actual	5,6	81,1	13,2	-7,6
per als propers dotze mesos	11,5	75,0	13,5	-1,9
Preus internacionals del sector				
actual	5,9	75,8	18,3	-12,3
per als propers dotze mesos	13,2	68,0	18,8	-5,5
Marge de benefici comercial d'exportació de l'empresa				
actual	3,3	64,7	32,0	-28,6
per als propers dotze mesos	8,1	65,1	26,8	-18,7

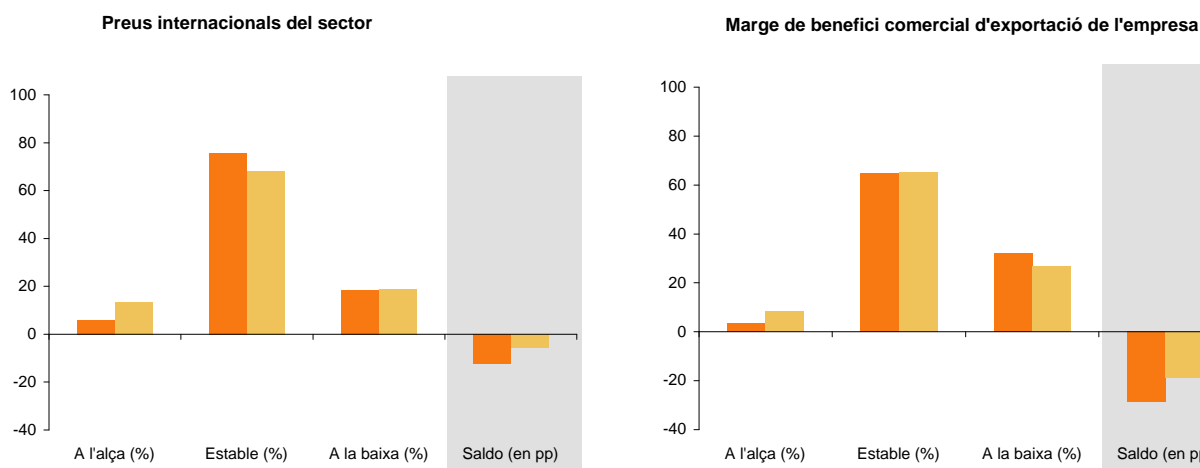
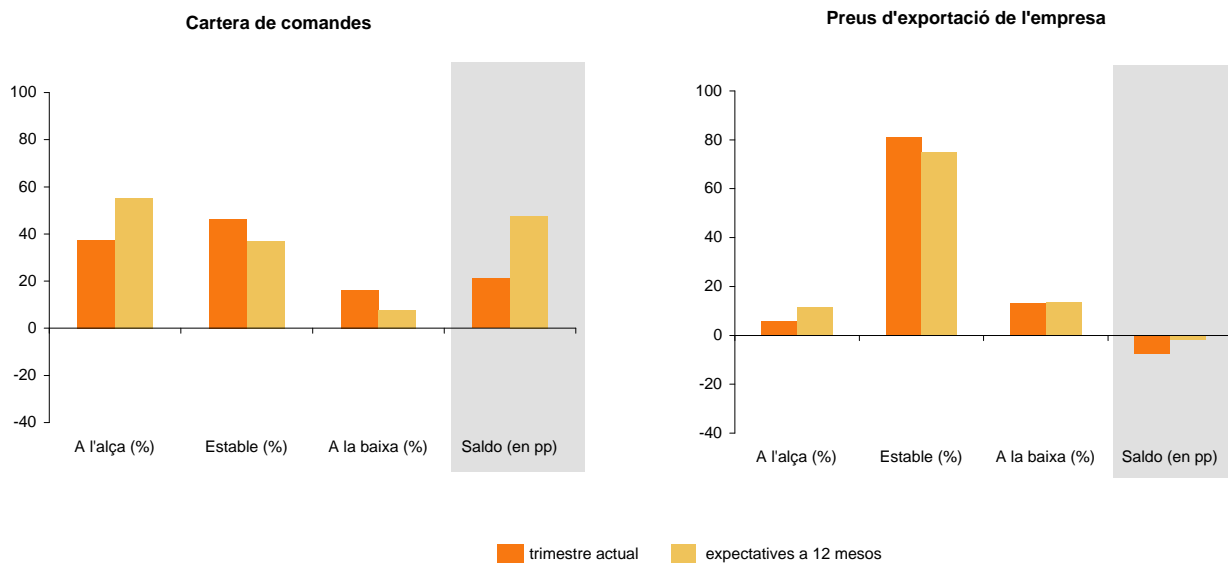
Font: Observatori d'Empresa i Ocupació

(1) El saldo és la diferència entre els percentatges "evolució a l'alça" i "evolució a la baixa", en punts percentuals

Gràfic 1

Catalunya - Principals indicadors de clima exportador. Trimestre actual i expectatives a 12 mesos

2n trimestre de 2014



Font: Observatori d'Empresa i Ocupació

Taula 2

Catalunya - Cartera de comandes per sectors d'activitat. Trimestre actual i expectatives a 12 mesos

2n trimestre de 2014

	A l'alça (%)	Estable (%)	A la baixa (%)	Saldo ⁽¹⁾
Total				
Cartera de comandes actual	37,4	46,4	16,2	21,1
Cartera de comandes per als propers dotze mesos	55,4	36,9	7,7	47,7
Alimentació i begudes				
Cartera de comandes actual	32,1	45,9	22,0	10,1
Cartera de comandes per als propers dotze mesos	47,1	45,5	7,4	39,6
Tèxtil, confecció, cuir i calçat				
Cartera de comandes actual	48,6	34,8	16,6	32,0
Cartera de comandes per als propers dotze mesos	60,6	29,0	10,3	50,3
Paper, edició, arts gràfiques i reprografia				
Cartera de comandes actual	43,3	54,4	2,3	40,9
Cartera de comandes per als propers dotze mesos	63,4	35,2	1,4	62,0
Indústries químiques				
Cartera de comandes actual	42,8	47,9	9,4	33,4
Cartera de comandes per als propers dotze mesos	54,7	42,4	2,9	51,8
Cautxú i matèries plàstiques				
Cartera de comandes actual	38,5	44,4	17,1	21,4
Cartera de comandes per als propers dotze mesos	63,0	36,7	0,3	62,7
Altres productes minerals no metàl·lics				
Cartera de comandes actual	55,1	17,8	27,1	28,1
Cartera de comandes per als propers dotze mesos	78,1	17,3	4,6	73,4
Metal·lúrgia i productes metàl·lics				
Cartera de comandes actual	26,4	64,1	9,5	16,9
Cartera de comandes per als propers dotze mesos	36,9	51,6	11,5	25,4
Maquinària i equips mecànics				
Cartera de comandes actual	18,5	66,2	15,3	3,2
Cartera de comandes per als propers dotze mesos	45,1	47,7	7,3	37,8
Màquines d'oficina, instruments, precisió i òptica				
Cartera de comandes actual	27,0	40,9	32,1	-5,2
Cartera de comandes per als propers dotze mesos	58,0	28,0	14,0	44,1
Equips elèctrics i electrònics				
Cartera de comandes actual	56,0	37,6	6,3	49,7
Cartera de comandes per als propers dotze mesos	80,1	16,0	3,9	76,3
Vehicles de motor i altres materials de transport				
Cartera de comandes actual	37,0	36,2	26,8	10,3
Cartera de comandes per als propers dotze mesos	37,0	39,4	23,6	13,5
Altres indústries				
Cartera de comandes actual	33,0	36,0	31,0	2,0
Cartera de comandes per als propers dotze mesos	63,3	24,8	11,9	51,5

Font: Observatori d'Empresa i Ocupació

(1) El saldo és la diferència entre els percentatges "evolució a l'alça" i "evolució a la baixa", en punts percentuals

Taula 3

Catalunya - Cartera de comandes per trams d'exportació. Trimestre actual i expectatives a 12 mesos

2n trimestre de 2014

	A l'alça (%)	Estable (%)	A la baixa (%)	Saldo ⁽¹⁾
Total				
Cartera de comandes actual	37,4	46,4	16,2	21,1
Cartera de comandes per als propers dotze mesos	55,4	36,9	7,7	47,7
Menys de 3 milions d'euros d'exportació				
Cartera de comandes actual	35,0	48,2	16,8	18,2
Cartera de comandes per als propers dotze mesos	55,8	36,8	7,5	48,3
De 3 a 6 milions d'euros d'exportació				
Cartera de comandes actual	45,5	41,1	13,4	32,1
Cartera de comandes per als propers dotze mesos	60,8	31,1	8,1	52,7
De 6 a 15 milions d'euros d'exportació				
Cartera de comandes actual	40,0	42,5	17,5	22,6
Cartera de comandes per als propers dotze mesos	51,7	41,4	6,8	44,9
De 15 a 30 milions d'euros d'exportació				
Cartera de comandes actual	43,3	39,7	17,0	26,4
Cartera de comandes per als propers dotze mesos	50,1	39,7	10,2	39,9
Més de 30 milions d'euros d'exportació				
Cartera de comandes actual	41,0	46,0	13,0	27,9
Cartera de comandes per als propers dotze mesos	43,4	47,2	9,3	34,1

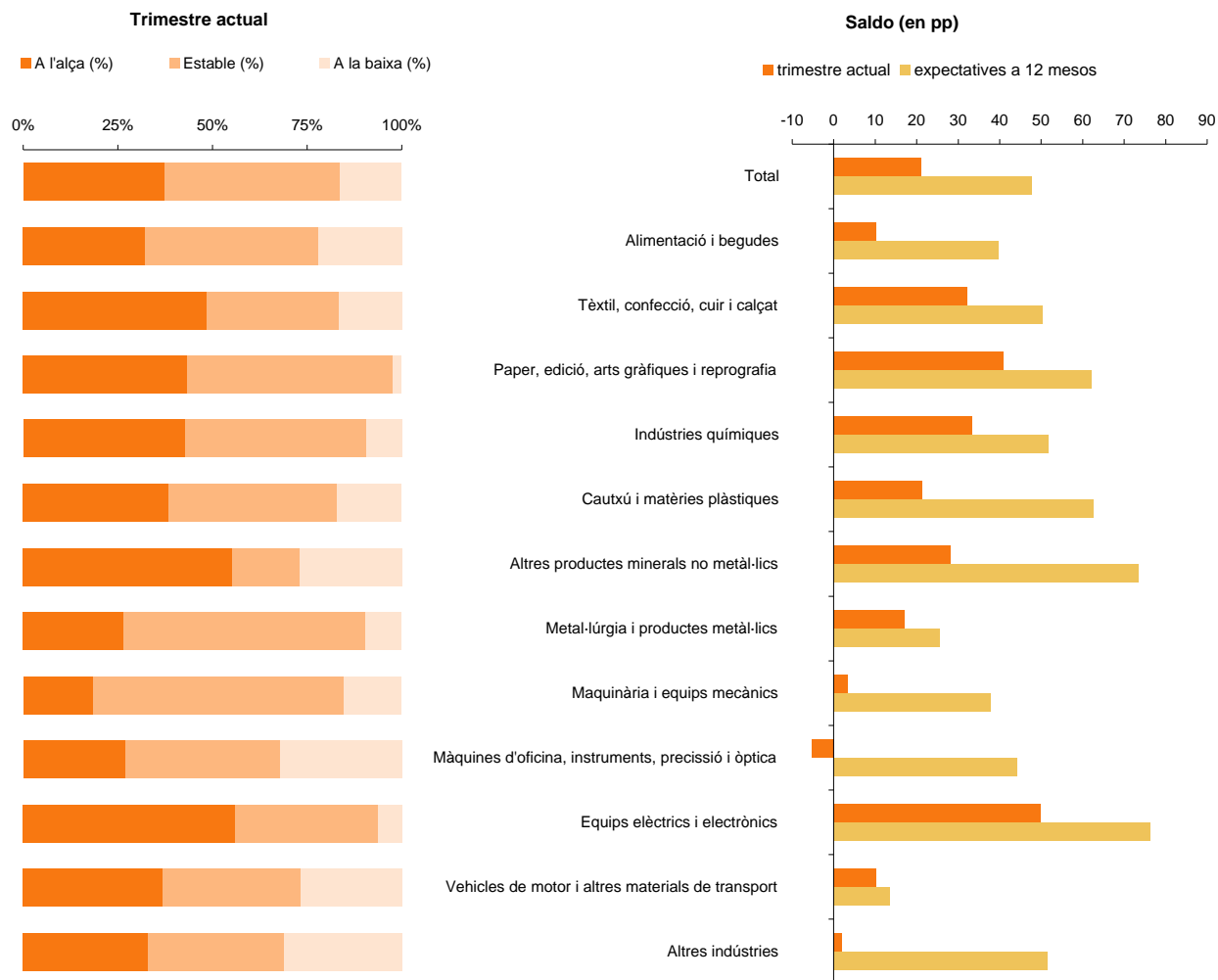
Font: Observatori d'Empresa i Ocupació

(1) El saldo és la diferència entre els percentatges "evolució a l'alça" i "evolució a la baixa", en punts percentuals

Gràfic 2

Catalunya - Cartera de comandes per sectors d'activitat

2n trimestre de 2014

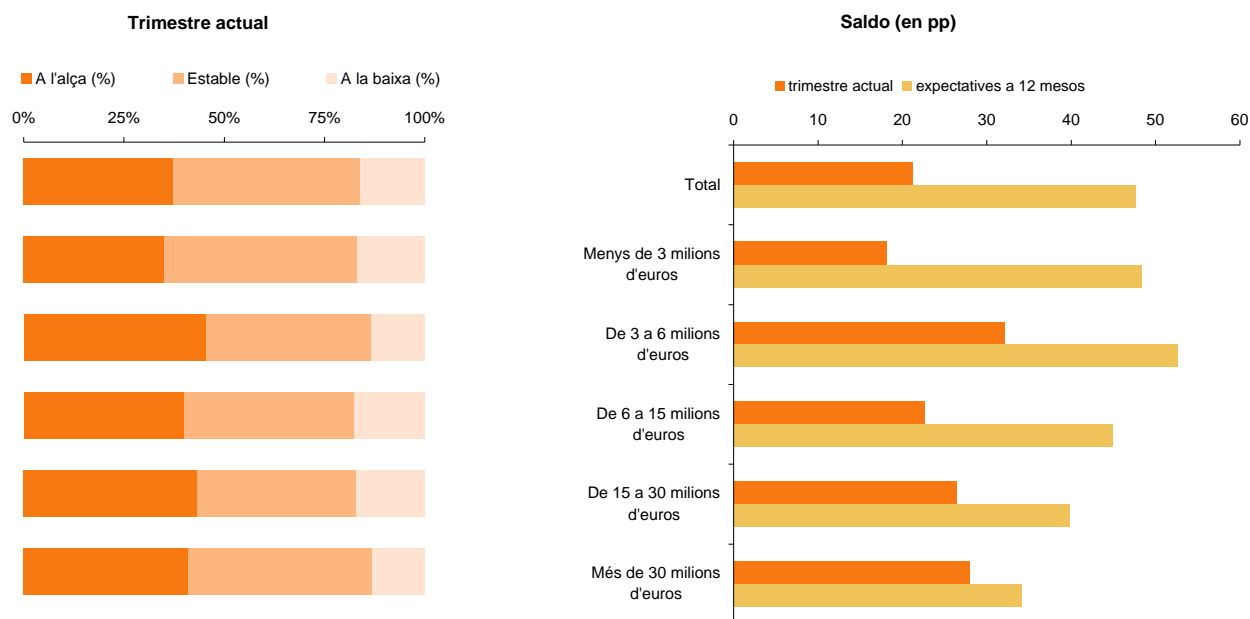


Font: Observatori d'Empresa i Ocupació

Gràfic 3

Catalunya - Cartera de comandes per trams d'exportació

2n trimestre de 2014



Font: Observatori d'Empresa i Ocupació

Taula 4

Catalunya - Expectatives a curt termini de les exportacions per mercat habitual

2n trimestre de 2014

	Empreses				Saldo ⁽¹⁾
	que exporten (%)	A l'alça (%)	Estable (%)	A la baixa (%)	
Unió Europea (15)	95,8	41,5	52,4	6,2	35,3
Resta Unió Europea	58,8	39,7	55,7	4,6	35,0
Rússia i Comunitat d'Estats Independents (CEI)	29,4	40,3	44,4	15,4	24,9
EFTA	24,9	24,2	66,2	9,7	14,5
Resta d'Europa	43,4	27,7	64,0	8,3	19,4
Estats Units i Canadà	33,7	35,0	61,0	3,9	31,1
Amèrica Llatina	50,4	43,5	43,2	13,3	30,2
Àfrica del Nord	34,5	47,4	39,6	13,0	34,4
Àfrica Subsahariana	14,7	23,0	70,6	6,4	16,6
Orient Mitjà	31,2	36,2	58,1	5,8	30,4
Japó, Corea Sud i Taiwan	22,2	28,2	62,3	9,5	18,7
Xina i Índia	29,0	41,5	50,2	8,4	33,1
ASEAN	15,5	27,4	65,5	7,1	20,4
Oceania	20,4	23,8	67,8	8,4	15,5

Font: Observatori d'Empresa i Ocupació

(1) El saldo és la diferència entre els percentatges "evolució a l'alça" i "evolució a la baixa", en punts percentuals

Taula 5

Catalunya - Perspectives d'obertura a nous mercats en els propers 12 mesos

2n trimestre de 2014

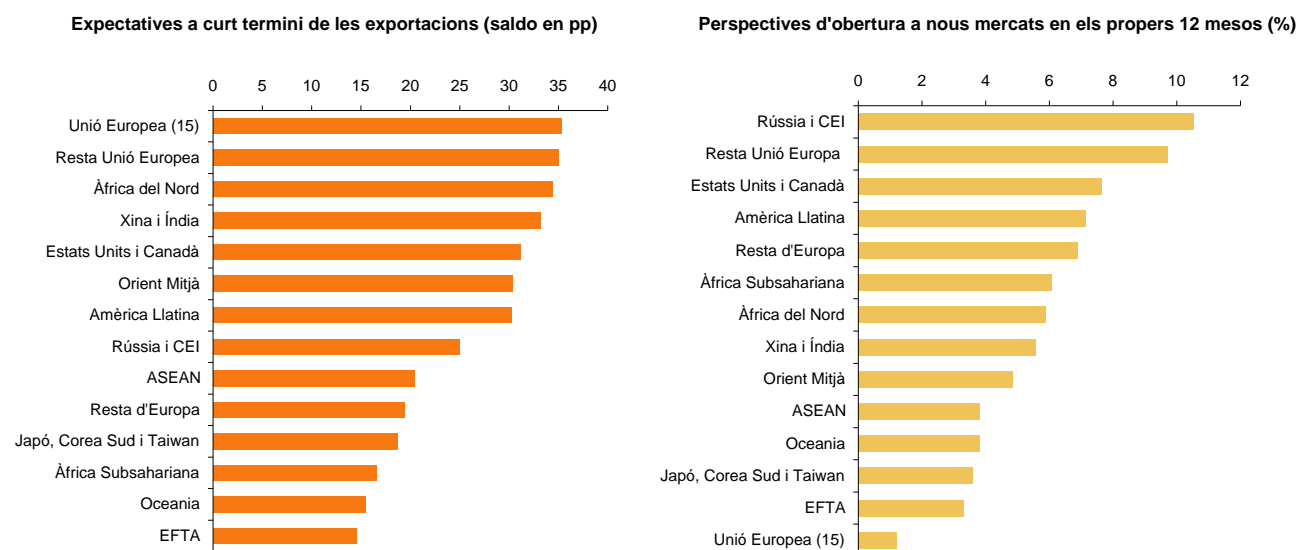
	Perspectives d'iniciar negoci (%)
Unió Europea (15)	1,2
Resta Unió Europea	9,7
Rússia i Comunitat d'Estats Independents (CEI)	10,5
EFTA	3,3
Resta d'Europa	6,9
Estats Units i Canadà	7,6
Amèrica Llatina	7,1
Àfrica del Nord	5,9
Àfrica Subsahariana	6,0
Orient Mitjà	4,8
Japó, Corea Sud i Taiwan	3,6
Xina i Índia	5,6
ASEAN	3,8
Oceania	3,8

Font: Observatori d'Empresa i Ocupació

Gràfic 4

Catalunya - Expectatives a curt termini de les exportacions i perspectives d'obertura a nous mercats en els propers 12 mesos

2n trimestre de 2014



Font: Observatori d'Empresa i Ocupació

Notes metodològiques

L'Enquesta de clima exportador a Catalunya és una operació estadística trimestral, que recull les opinions de 600 empreses industrials exportadores catalanes sobre les expectatives i l'evolució de diferents variables relacionades amb la conjuntura exportadora, com ara la cartera de comandes, els preus d'exportació, els preus internacionals del sector i el marge de benefici comercial d'exportació de l'empresa.

Per a cadascuna d'aquestes variables es demana l'opinió dels empresaris sobre la seva situació actual i sobre les seves expectatives per als propers 12 mesos. Les preguntes es formulen de manera que permetin un triple nivell de resposta:

- positiva (a l'alça)
- negativa (a la baixa)
- estable

La simplicitat del qüestionari possibilita una resposta àgil i ràpida per part dels responsables empresarials.

Per a tots els indicadors, s'ofereix el saldo de resposta, és a dir, la diferència entre els percentatges de respostes positives (evolució a l'alça) i negatives (evolució a la baixa).

Els resultats es presenten per al conjunt de les empreses industrials exportadores catalanes i, a més, en el cas de la cartera de comandes, desagregats per sectors d'activitat econòmica, trams de facturació en exportació i zones geogràfiques.

També es pregunta l'opinió dels empresaris sobre les seves perspectives d'exportar a nous mercats en els propers 12 mesos.

La desagregació sectorial utilitzada a l'enquesta dona resultats per als 12 grups d'activitat econòmica següents:

- Alimentació i begudes (divisions econòmiques)
- Tèxtil, confecció, cuir i calçat
- Paper, edició, arts gràfiques i reprografia
- Indústries químiques
- Cautxú i matèries plàstiques
- Altres productes minerals no metàl·lics
- Metal·lúrgia i productes metàl·lics
- Maquinària i equips mecànics
- Màquines d'oficina, instruments, precisió i òptica
- Equips elèctrics i electrònics
- Vehícles de motor i altres materials de transport
- Altres indústries

Els trams d'exportació per als quals s'ofereix informació són:

- Menys de 3 milions d'euros d'exportació
- De 3 a 6 milions d'euros d'exportació
- De 6 a 15 milions d'euros d'exportació
- De 15 a 30 milions d'euros d'exportació
- Més de 30 milions d'euros d'exportació

Pel que fa a les zones geogràfiques considerades, es detallen a continuació:

- **Unió Europea (15):** Alemanya, Àustria, Bèlgica, Dinamarca, Finlàndia, França, Grècia, Irlanda, Itàlia, Luxemburg, Països Baixos, Portugal, Regne Unit, Suècia i Espanya (però en aquest cas no s'inclou com a país al qual s'exporta, s'ha d'exportar fora d'Espanya).
- **Resta de la UE-28:** Polònia, Romania, Bulgària, República Txeca, Hongria, Eslovàquia, Eslovènia, Estònia, Letònia, Lituània, Malta i Xipre.
- **Comunitat d'Estats Independents (CEI):** Rússia, Ucraïna, Bielorrússia, Kazakhstan, Armènia, Azerbaidjan, Geòrgia, Kirguizistan, Moldàvia, Tadjikistan, Turkmenistan i Uzbekistan.
- **EFTA:** Islàndia, Noruega, Suïssa, Liechtenstein.
- **Resta d'Europa:** Turquia, Albània, Andorra, Bòsnia-Herzegovina, Vaticà, Croàcia, Macedònia, Mònaco, Montenegro, San Marino, Sèrvia.

- Estats Units i Canadà

- **Amèrica Llatina:** tots els països d'Amèrica Central i del Sud: Guatemala, Cuba, Hondures, Argentina, Brasil, etc.

- **Àfrica del Nord:** Marroc, Tunísia, Algèria, Líbia i Egipte.

- Àfrica Subsahariana:

- **Àfrica Central:** República Democràtica del Congo, República del Congo, República Centreafricana, Ruanda, Burundi
- **Àfrica Oriental:** Kenya, Tanzània, Uganda, Djibouti, Eritrea, Etiòpia, Somàlia, Sudan
- **Àfrica Austral:** Angola, Botswana, Lesotho, Malawi, Moçambic, Namíbia, Sud-àfrica, Swazilàndia, Zàmbia, Zimbabwe
- **Àfrica Occidental:** Benín, Burkina Faso, Camerun, Txad, Costa de Marfil, Guinea Equatorial, Gabon, Gàmbia, Ghana, Guinea, Guinea-Bissau, Libèria, Mali, Mauritània, Níger, Nigèria, Senegal, Serra Lleona, Togo
- **Nacions Insulars africanes:** Cap Verd, Comores, Madagascar, Maurici, Sant Tomé i Príncep, Seychelles
- **Territoris i possessions:** Mayotte i Reunió (França)

- **Orient Mitjà:** Aràbia Saudita, Emirats Àrabs Units, Líban, Síria, Iraq, Iran, Israel, Jordània, Kuwait, Bahrain, Qatar, Afganistan, Gasa, Cisjordània, Oman, Iemen, Pakistan i Bangladesh.

- Japó, Corea del Sud i Taiwan**- Xina i Índia**

- **ASEAN:** Tailàndia, Filipines, Indonèsia, Malàisia, Singapur, Vietnam, Laos, Myanmar, Cambotja i Brunei.

- **Oceania:** Austràlia, Nova Zelanda...

