

# estadística bàsica justícia juvenil 2013

16



## Justícia Juvenil: Indicadors bàsics

<b>Població atesa</b>	<b>2013</b>	<b>2012</b>	<b>dif</b>
Nombre de persones diferents	6.013	6.422	-409
Població l'últim dia	1.864	1.942	-78

<b>Edat, sexe i nacionalitat</b>	<b>2013</b>	<b>2012</b>	<b>dif</b>
Població anual 14-17 anys	3.407	3.488	-81
Població anual 18-21	2.606	2.934	-328
Homes	4.930	5.294	-364
Dones	1.083	1.128	-45
Espanyols	3.724	3.833	-109
Estrangers	2.289	2.589	-300

<b>Intervencions</b>	<b>2013</b>	<b>2012</b>	<b>dif</b>
% Assessorament tècnic	45,91	44,08	1,83
% Mediació	16,64	18,06	-1,43
% Medi Obert	30,16	30,47	-0,31
% Internament en Centre Educatiu	7,30	7,39	-0,09

<b>Expedients incoats</b>	<b>2013</b>	<b>2012</b>	<b>dif</b>
Població anual amb expedients incoats <sup>(1)</sup>	4.056	4.333	-277
Taxa 1000 hab. 14-17 (2)	14,97	16,15	-1,18

<b>Mesures fermes notificades JM</b>	<b>2013</b>	<b>2012</b>	<b>dif</b>
Població anual	1.731	1.765	-34
Taxa 100mil hab. 14-17	6,39	6,58	-0,19

<b>Assessorament Tècnic</b>	<b>2013</b>	<b>2012</b>	<b>dif</b>
Població anual acumulada	3.024	2.974	+50
Població últim dia	179	187	-8

<b>Mediació</b>	<b>2013</b>	<b>2012</b>	<b>dif</b>
Població anual	1.779	1.995	-216
Població últim dia	269	340	-71
% Mediacions amb resultat positiu	84,21	79,80	4,42

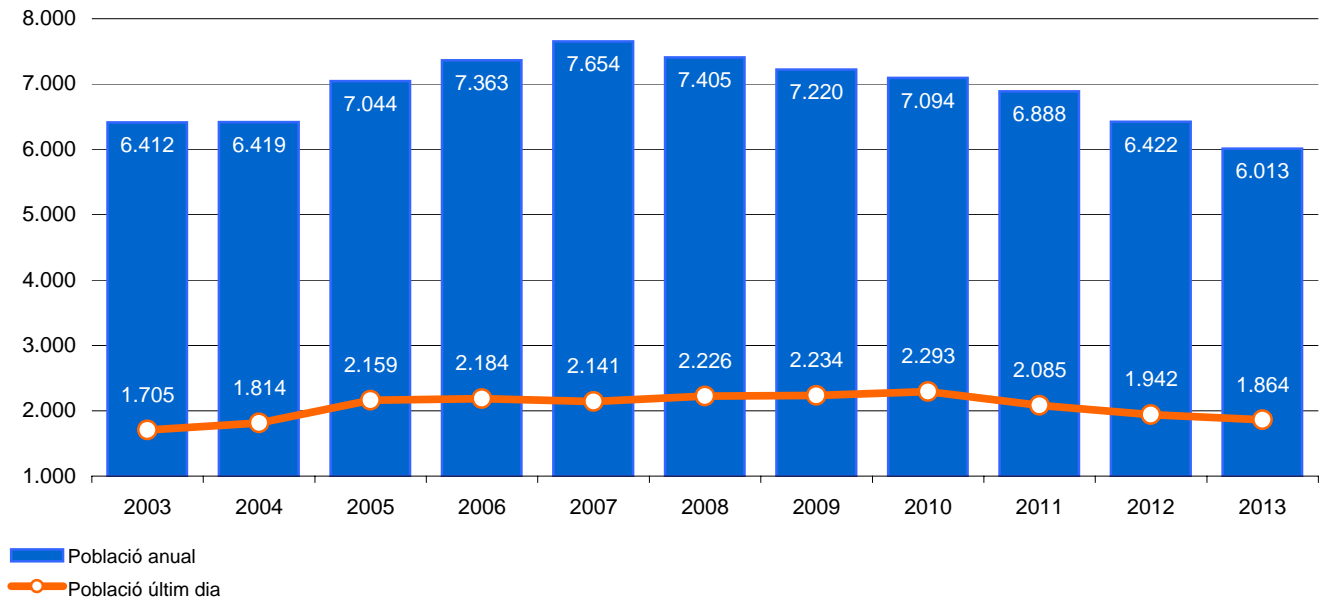
<b>Medi obert</b>	<b>2013</b>	<b>2012</b>	<b>dif</b>
Població anual acumulada	2.672	2.750	-78
Població últim dia	1.233	1.221	+12

<b>Internament en centre educatiu</b>	<b>2013</b>	<b>2012</b>	<b>dif</b>
Població anual acumulada	533	582	-49
Població últim dia	245	264	-19

(1) Nombre de persones anuals de les quals la FM fa una o varies peticions d'assessorament tècnic o valoració de la mediació/reparació

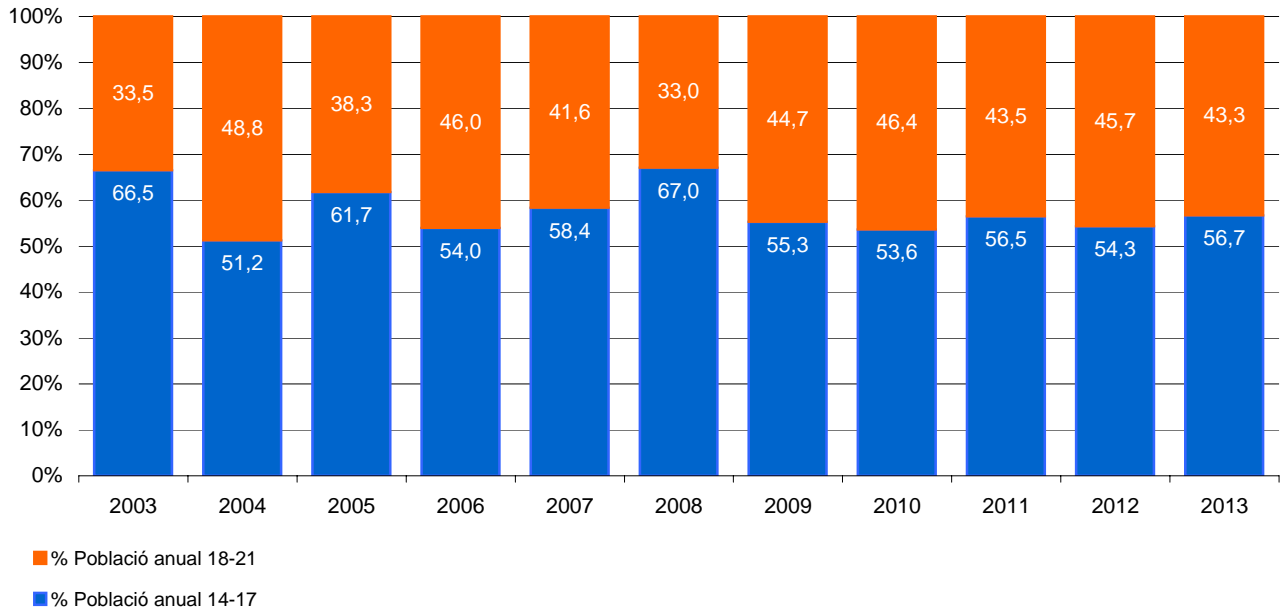
## Evolució de la població justícia juvenil



	2003	2004	2005	2006	2007	2008	2009	2010	2011	2012	2013
Població anual	6.412	6.419	7.044	7.363	7.654	7.405	7.220	7.094	6.888	6.422	6.013
variació població anual	18	7	625	319	291	-249	-185	-126	-206	-466	-409
variació % població anual	0,28	0,11	9,74	4,53	3,95	-3,25	-2,50	-1,75	-2,90	-6,77	-6,37
Taxa pob anual 1000 hab. 14-21a	10,92	11,13	12,49	13,16	13,74	13,35	12,89	12,61	12,33	11,57	10,82
Població últim dia	1.705	1.814	2.159	2.184	2.141	2.226	2.234	2.293	2.085	1.942	1.864
variació població últim dia	202	109	345	25	-43	85	8	59	-208	-143	-78
variació % població últim dia	13,44	6,39	19,02	1,16	-1,97	3,97	0,36	2,64	-9,07	-6,86	-4,02
Taxa pob últim dia 1000 hab. 14-21a	2,90	3,15	3,83	3,90	3,84	4,01	3,99	4,08	3,73	3,50	3,35

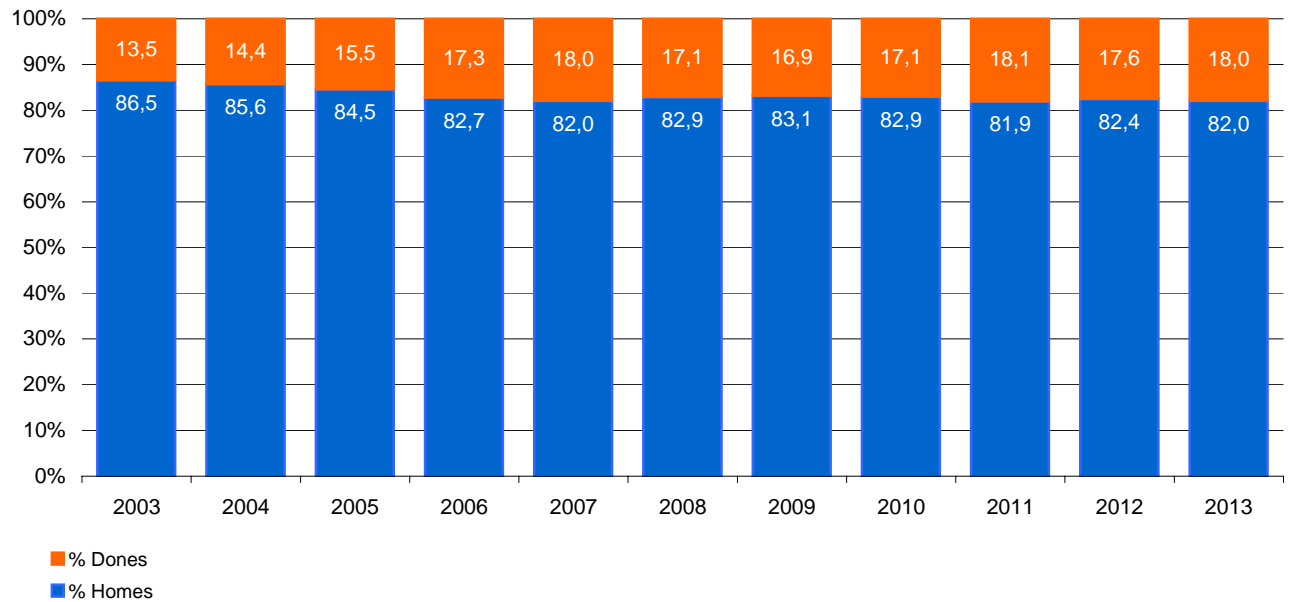
(1) Font: Idescat. Font: Idescat. Padró municipal d'habitants-Població segons sexe i edat any a any. 2012 Projeccions població escenari baix (base 2008)

## Població anual de justícia juvenil segons edat



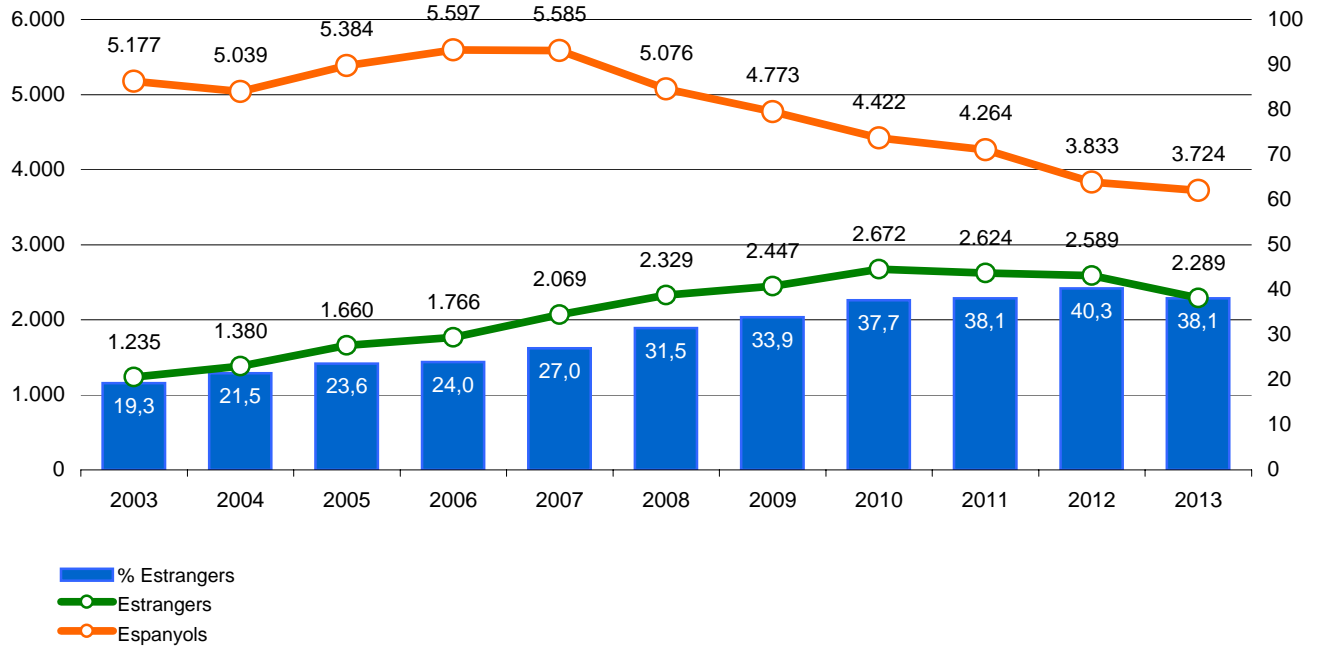
	2003	2004	2005	2006	2007	2008	2009	2010	2011	2012	2013
Població anual 14-17 anys	4.269	3.608	4.545	4.130	4.321	4.840	3.921	3.691	3.626	3.488	3.407
Població anual 18-21	2.143	2.811	2.499	3.233	3.333	2.565	3.299	3.403	3.262	2.934	2.606
% Població anual 14-17 anys	66,5	51,2	61,7	54,0	58,4	67,0	55,3	53,6	56,5	54,3	56,7
% Població anual 18-21	33,5	48,8	38,3	46,0	41,6	33,0	44,7	46,4	43,5	45,7	43,3

## Població anual de justícia juvenil segons sexe



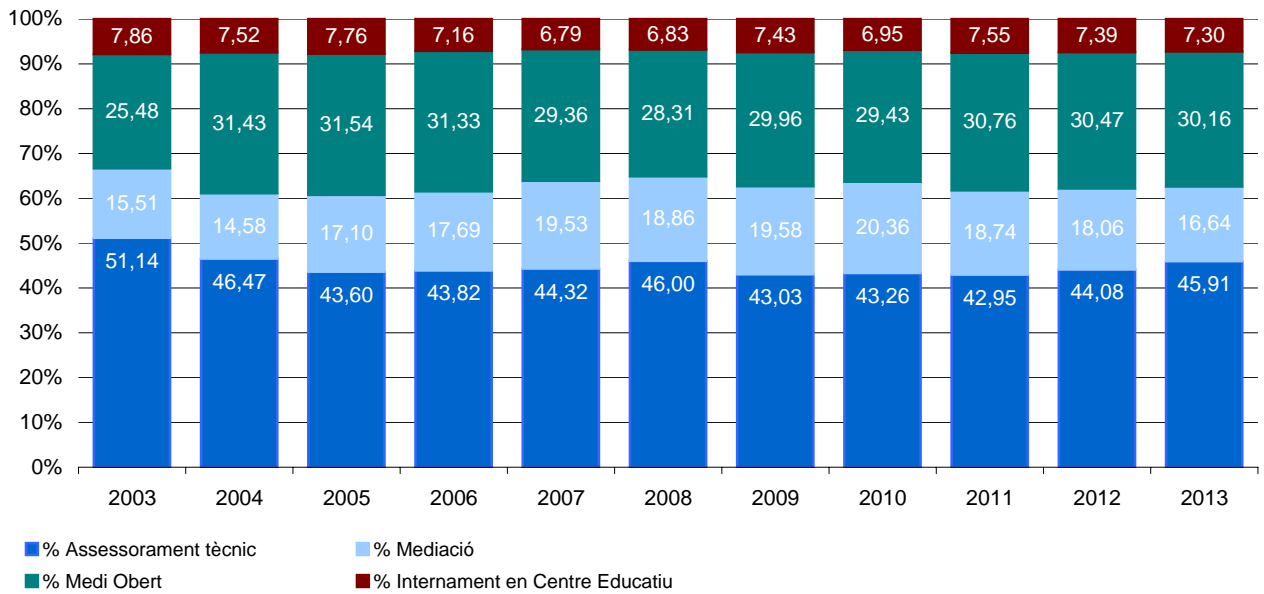
	2003	2004	2005	2006	2007	2008	2009	2010	2011	2012	2013
Homes	5.545	5.497	5.955	6.091	6.280	6.138	6.003	5.882	5.641	5.294	4.930
Dones	867	922	1.089	1.272	1.374	1.267	1.217	1.212	1.247	1.128	1.083
% Homes	86,5	85,6	84,5	82,7	82,0	82,9	83,1	82,9	81,9	82,4	82,0
% Dones	13,5	14,4	15,5	17,3	18,0	17,1	16,9	17,1	18,1	17,6	18,0

## Població anual de justícia juvenil segons nacionalitat



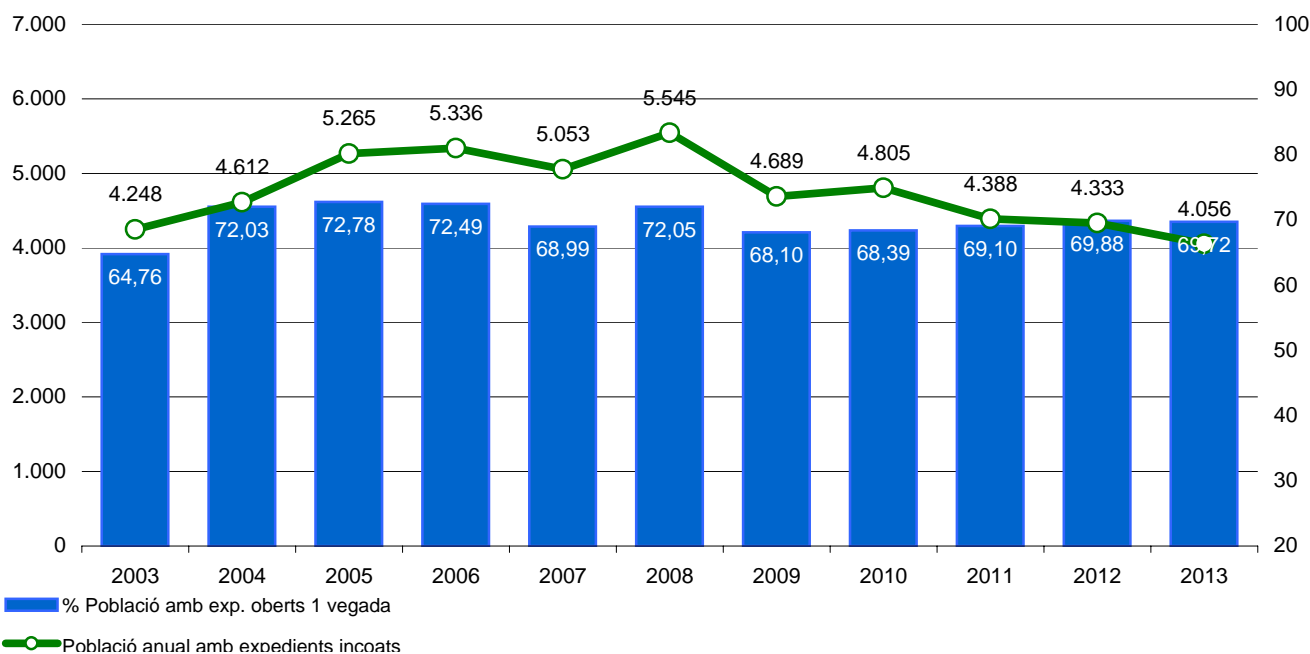
	2003	2004	2005	2006	2007	2008	2009	2010	2011	2012	2013
Espanyols	5.177	5.039	5.384	5.597	5.585	5.076	4.773	4.422	4.264	3.833	3.724
Estrangers	1.235	1.380	1.660	1.766	2.069	2.329	2.447	2.672	2.624	2.589	2.289
% Espanyols	80,7	78,5	76,4	76,0	73,0	68,5	66,1	62,3	61,9	59,7	61,9
% Estrangers	19,3	21,5	23,6	24,0	27,0	31,5	33,9	37,7	38,1	40,3	38,1

## Intervencions anuals sobre la població per tipus de programa aplicat



	2003	2004	2005	2006	2007	2008	2009	2010	2011	2012	2013
Assessorament tècnic	6.367	5.812	5.825	6.161	6.342	6.447	5.627	5.892	5.406	5.210	5.232
Mediació	1.931	1.824	2.285	2.487	2.795	2.643	2.560	2.373	2.359	2.135	1.896
Medi Obert	3.172	3.931	4.213	4.404	4.201	3.967	3.917	4.008	3.872	3.601	3.437
Internament en Centre Educatiu	979	940	1.036	1.007	972	957	972	947	950	874	832
% Assessorament tècnic	51,14	46,47	43,60	43,82	44,32	46,00	43,03	43,26	42,95	44,08	45,91
% Mediació	15,51	14,58	17,10	17,69	19,53	18,86	19,58	20,36	18,74	18,06	16,64
% Medi Obert	25,48	31,43	31,54	31,33	29,36	28,31	29,96	29,43	30,76	30,47	30,16
% Internament en Centre Educatiu	7,86	7,52	7,76	7,16	6,79	6,83	7,43	6,95	7,55	7,39	7,30

## Expedients incoats



Nombre persones diferents	2003	2004	2005	2006	2007	2008	2009	2010	2011	2012	2013
Població anual amb expedients incoats <sup>(1)</sup>	4.248	4.612	5.265	5.336	5.053	5.545	4.689	4.805	4.388	4.333	4.056
Població amb exp. oberts 1 vegada	2.751	3.322	3.832	3.868	3.486	3.995	3.193	3.286	3.032	3.028	2.828
Població amb expedients anteriors	1.497	1.290	1.433	1.468	1.567	1.550	1.496	1.519	1.356	1.305	1.228
% Població amb exp. oberts 1 vegada	64,76	72,03	72,78	72,49	68,99	72,05	68,10	68,39	69,10	69,88	69,72
% Població amb expedients anteriors	35,24	27,97	27,22	27,51	31,01	27,95	31,90	31,61	30,90	30,12	30,28

(1) Nombre de persones anuals de les quals la FM fa una o varies peticions d'assessorament tècnic o valoració de la mediació/repació

Distribució territorial	2003	2004	2005	2006	2007	2008	2009	2010	2011	2012	2013
Barcelona	2.988	3.307	3.834	3.815	3.639	3.891	3.283	3.297	3.125	2.969	2.800
Girona	531	558	539	663	584	705	574	681	508	596	458
Lleida	246	234	352	354	345	388	365	336	331	314	267
Tarragona	483	513	538	446	410	498	387	408	358	393	460
Terres de l'Ebre	--	--	--	56	72	63	79	83	66	61	71

(1) Fins l'any 2005 no es van obrir expedients a Terres de l'Ebre desagregats de Tarragona

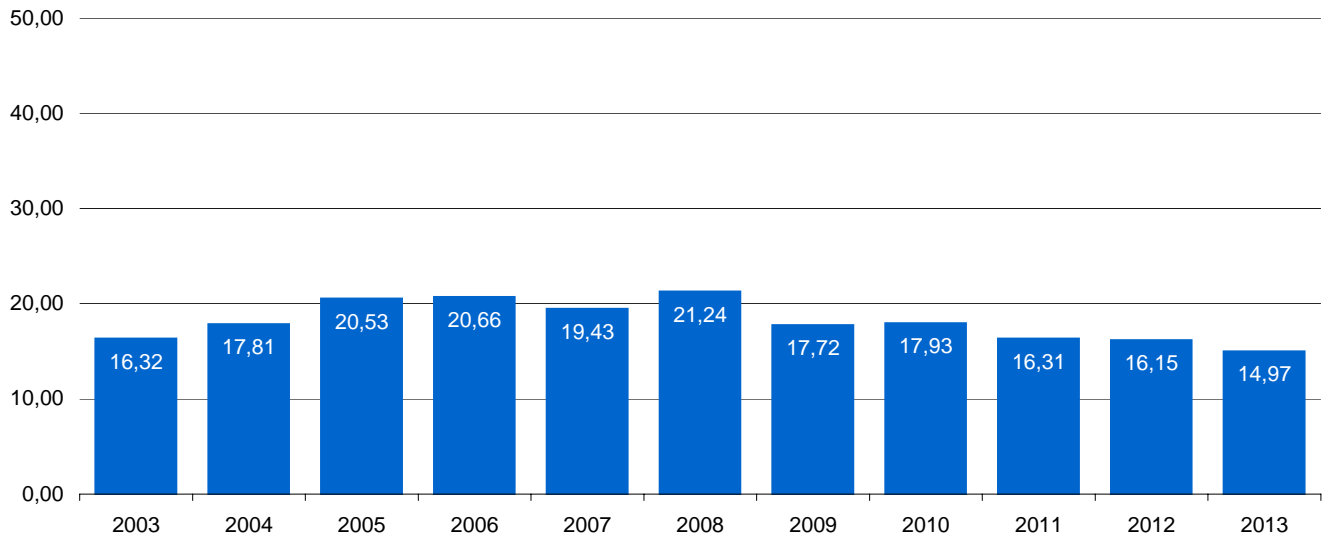
Perfil població	2003	2004	2005	2006	2007	2008	2009	2010	2011	2012	2013
Edat mitjana	16,1	16,0	16,0	15,9	16,0	16,0	16,1	16,1	16,0	16,0	15,9
Homes	3.601	3.881	4.357	4.278	4.100	4.551	3.872	3.919	3.495	3.453	3.236
Dones	647	731	908	1.058	953	994	817	886	893	880	820
Espanyols	3.210	3.437	3.807	3.938	3.469	3.668	2.965	2.859	2.630	2.587	2.520
Estrangers	1.038	1.175	1.458	1.398	1.584	1.877	1.724	1.946	1.758	1.746	1.536

% Delictes	2003	2004	2005	2006	2007	2008	2009	2010	2011	2012	2013
% Contra el patrimoni	56,2	53,2	52,5	50,5	51,4	48,2	45,4	49,1	49,1	50,9	49,0
% Lesions	19,2	21,8	23,3	24,2	24,6	24,6	26,8	24,5	25,3	25,6	26,6
% Contra la llibertat	7,1	7,4	6,9	8,1	7,6	7,4	8,2	8,1	8,3	7,3	8,5
% Contra la seguretat col·lectiva	3,7	4,0	3,2	3,0	3,1	6,1	6,6	5,3	5,3	4,4	3,6
% Contra l'ordre públic	7,0	6,6	7,0	6,4	5,9	6,6	5,9	5,9	5,4	4,4	4,9



## Taxa expedients oberts/1000 habitants 14-17

### Taxa 1000 hab. 14-17 (2)

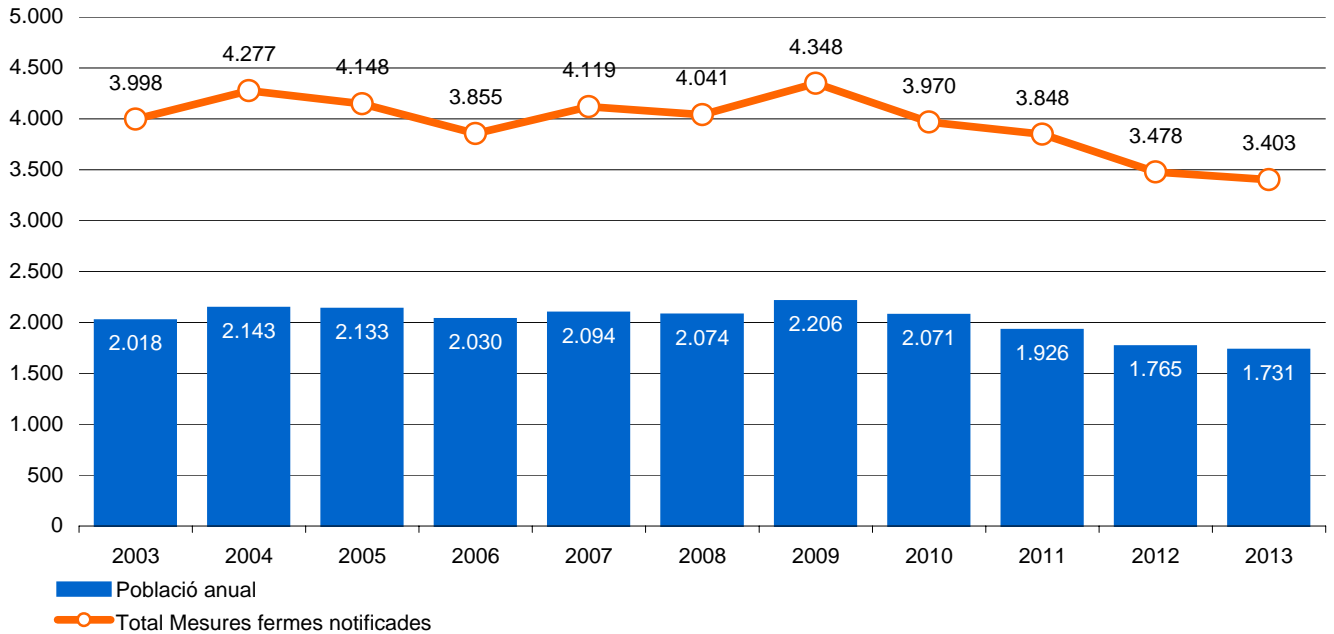


	2003	2004	2005	2006	2007	2008	2009	2010	2011	2012	2013
Població anual amb expedients incoats <sup>(1)</sup>	4.248	4.612	5.265	5.336	5.053	5.545	4.689	4.805	4.388	4.333	4.056
Taxa 1000 hab. 14-17 <sup>(2)</sup>	16,32	17,81	20,53	20,66	19,43	21,24	17,72	17,93	16,31	16,15	14,97

(1) Nombre de persones anuals de les quals la FM fa una o varies peticions d'assessorament tècnic o valoració de la mediació/reparació

(2) Font població: Idescat. Padró municipal d'habitants-Població segons sexe i edat any a any.

## Mesures fermes notificades JM



	2003	2004	2005	2006	2007	2008	2009	2010	2011	2012	2013
Població anual	2.018	2.143	2.133	2.030	2.094	2.074	2.206	2.071	1.926	1.765	1.731
Total Mesures fermes notificades	3.998	4.277	4.148	3.855	4.119	4.041	4.348	3.970	3.848	3.478	3.403
Mesures fermes d'internament	841	837	983	916	952	856	976	863	916	840	807
Mesures fermes de Medi Obert	3.157	3.440	3.165	2.939	3.167	3.185	3.372	3.107	2.932	2.638	2.596

Distribució territorial de la població	2003	2004	2005	2006	2007	2008	2009	2010	2011	2012	2013
Barcelona	1.530	1.655	1.588	1.553	1.549	1.487	1.515	1.424	1.346	1.229	1.373
Girona	205	212	222	189	218	242	283	250	167	138	98
Lleida	106	85	110	120	120	132	183	154	163	155	76
Tarragona	177	191	203	164	197	197	196	206	208	216	166
Terres de l'Ebre	--	--	--	1	10	15	29	37	42	27	18

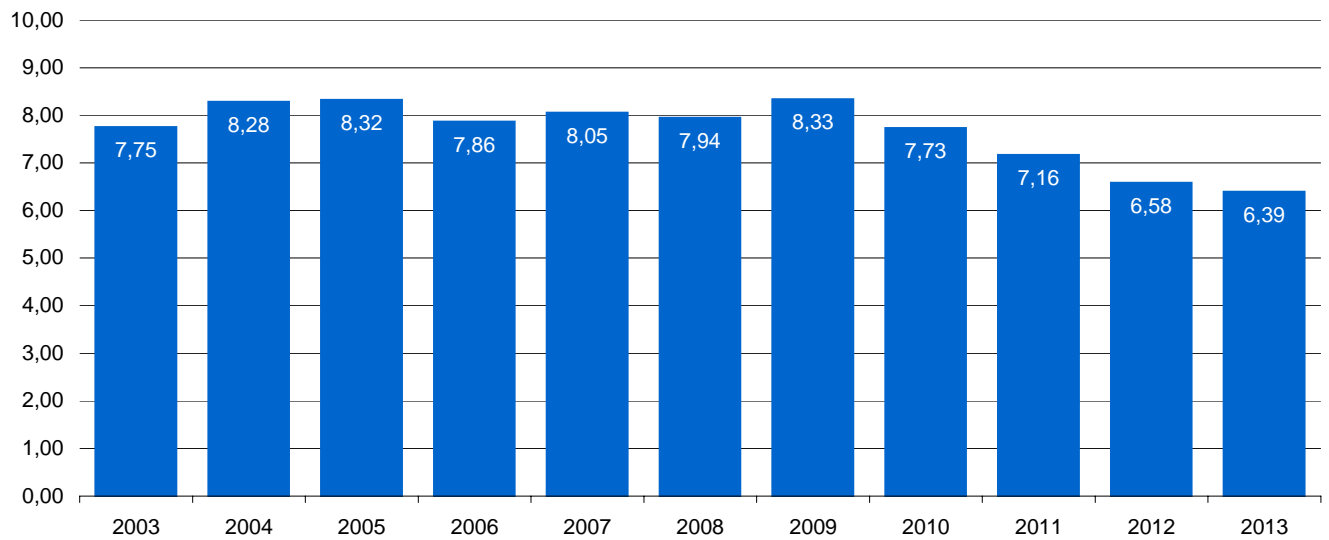
(1) Fins l'any 2005 no es van obrir expedients a Terres de l'Ebre desagregats de Tarragona

Perfil població	2003	2004	2005	2006	2007	2008	2009	2010	2011	2012	2013
Edat mitjana	17,3	17,2	17,0	17,1	17,1	17,1	17,1	17,2	17,2	16,9	16,5
Homes	1.786	1.892	1.823	1.727	1.779	1.787	1.880	1.803	1.672	1.542	1.493
Dones	232	251	310	303	315	287	326	268	254	223	238
Espanyols	1.599	1.629	1.505	1.373	1.434	1.327	1.374	1.207	1.057	961	994
Estrangers	419	514	628	657	660	747	832	864	869	804	737

% Delictes	2003	2004	2005	2006	2007	2008	2009	2010	2011	2012	2013
% Contra el patrimoni	59,9	57,9	54,0	52,7	52,6	51,5	49,9	47,5	48,2	49,8	47,7
% Lesions	17,4	18,5	22,8	23,0	23,1	23,5	23,9	25,6	26,5	26,7	31,0
% Contra l'ordre públic	6,2	7,9	6,9	7,8	7,3	8,0	7,4	7,1	7,0	6,6	3,3
% Contra la llibertat	5,4	5,4	6,5	6,7	6,9	6,8	7,5	7,5	7,2	5,8	8,4
% Contra la seguretat col·lectiva	4,2	4,1	3,2	2,7	2,7	3,3	4,6	5,4	5,0	4,9	3,3

## Taxa menors infractors/1000 habitants 14-17a.

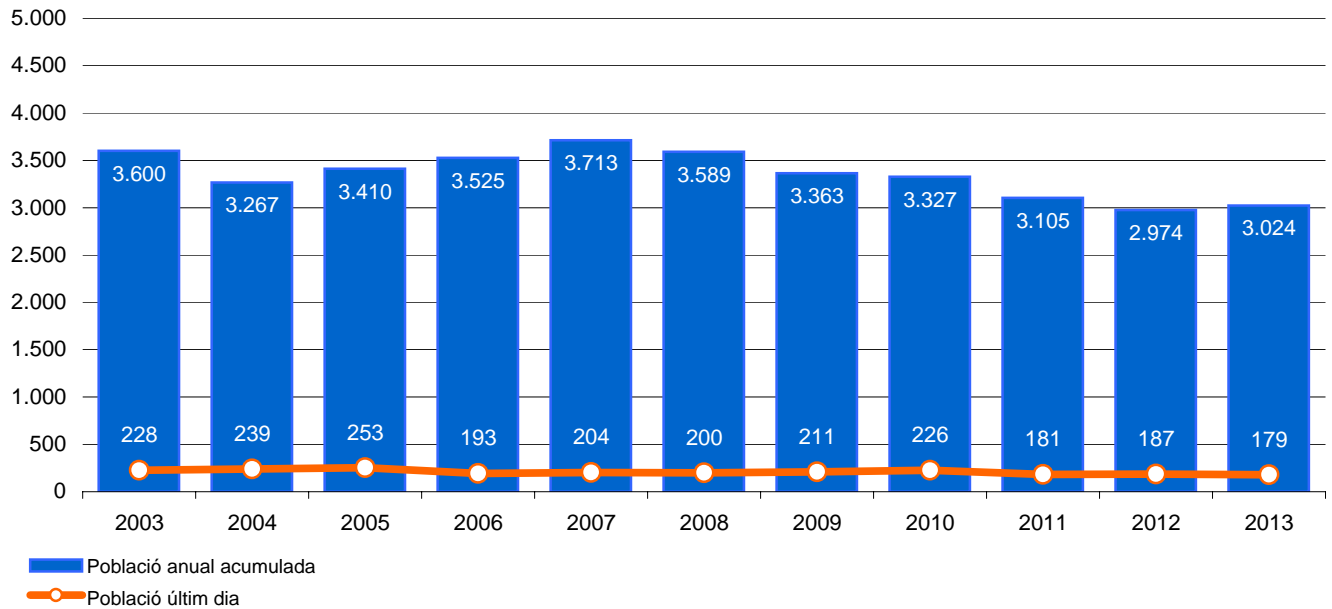
### Taxa 100mil hab. 14-17



	2003	2004	2005	2006	2007	2008	2009	2010	2011	2012	2013
Població anual condemnada	2.018	2.143	2.133	2.030	2.094	2.074	2.206	2.071	1.926	1.765	1.731
Taxa 100mil hab. 14-17	7,75	8,28	8,32	7,86	8,05	7,94	8,33	7,73	7,16	6,58	6,39

(1) Font població: Idescat. Padró municipal d'habitants-Població segons sexe i edat any a any.

## Assessorament Tècnic

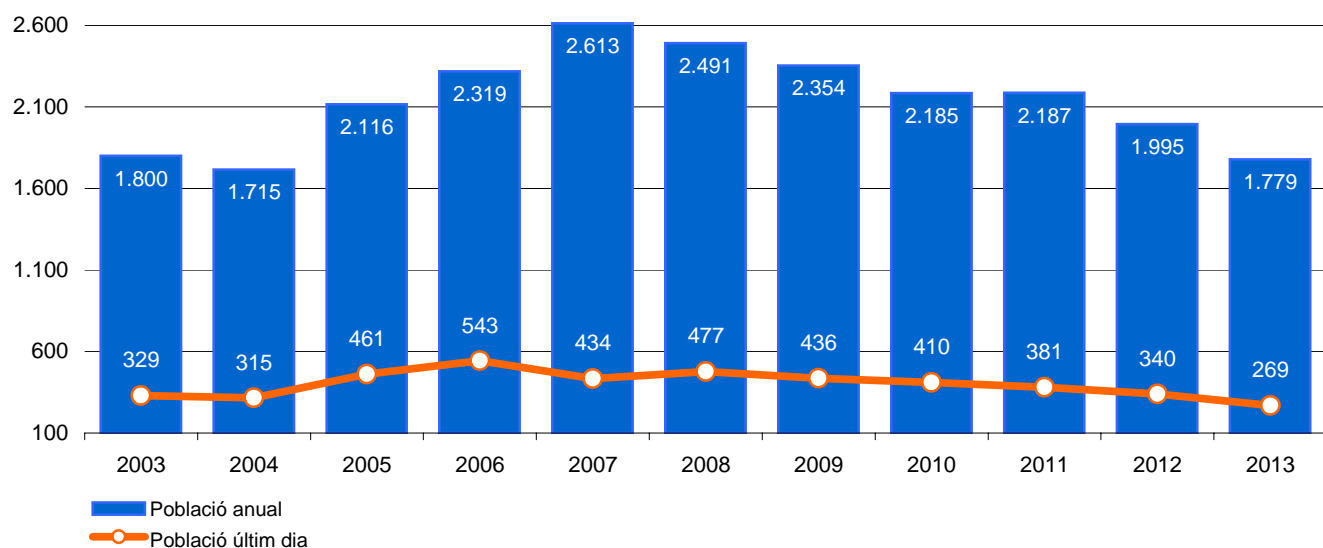


Població	2003	2004	2005	2006	2007	2008	2009	2010	2011	2012	2013
Població anual acumulada	3.600	3.267	3.410	3.525	3.713	3.589	3.363	3.327	3.105	2.974	3.024
Població últim dia	228	239	253	193	204	200	211	226	181	187	179

Perfil de la població l'últim dia	2003	2004	2005	2006	2007	2008	2009	2010	2011	2012	2013
Edat mitjana	16,3	16,3	16,3	16,3	16,2	16,4	16,2	16,3	16,4	16,0	16,0
Homes	182	210	220	157	180	166	188	187	147	164	150
Dones	46	29	33	36	24	34	23	39	34	23	29
Espanyols	156	173	176	120	134	112	127	120	104	111	109
Estrangers	72	66	77	73	70	88	84	106	77	76	70
Persones amb delictes violents	140	140	91	87	96	110	123	121	102	107	112
Persones amb altres delictes i faltes	88	99	162	106	108	90	88	105	79	80	67

Delictes i faltes població últim dia	2003	2004	2005	2006	2007	2008	2009	2010	2011	2012	2013
% Contra el patrimoni	55,88	56,37	58,18	52,56	53,92	44,97	57,66	52,12	49,80	55,77	46,58
% Lesions	21,66	21,23	20,00	22,76	22,89	29,89	26,28	26,67	22,92	24,23	26,92
% Contra la llibertat	7,22	6,84	7,79	7,05	6,93	7,82	3,65	9,39	10,28	5,77	10,25
% Contra l'ordre públic	8,02	6,84	6,75	7,69	5,72	5,87	3,28	5,15	4,35	5,77	5,55
% Contra la seguretat col·lectiva	1,34	1,65	1,82	2,56	2,11	4,19	3,65	3,03	6,32	1,92	2,99

## Mediació

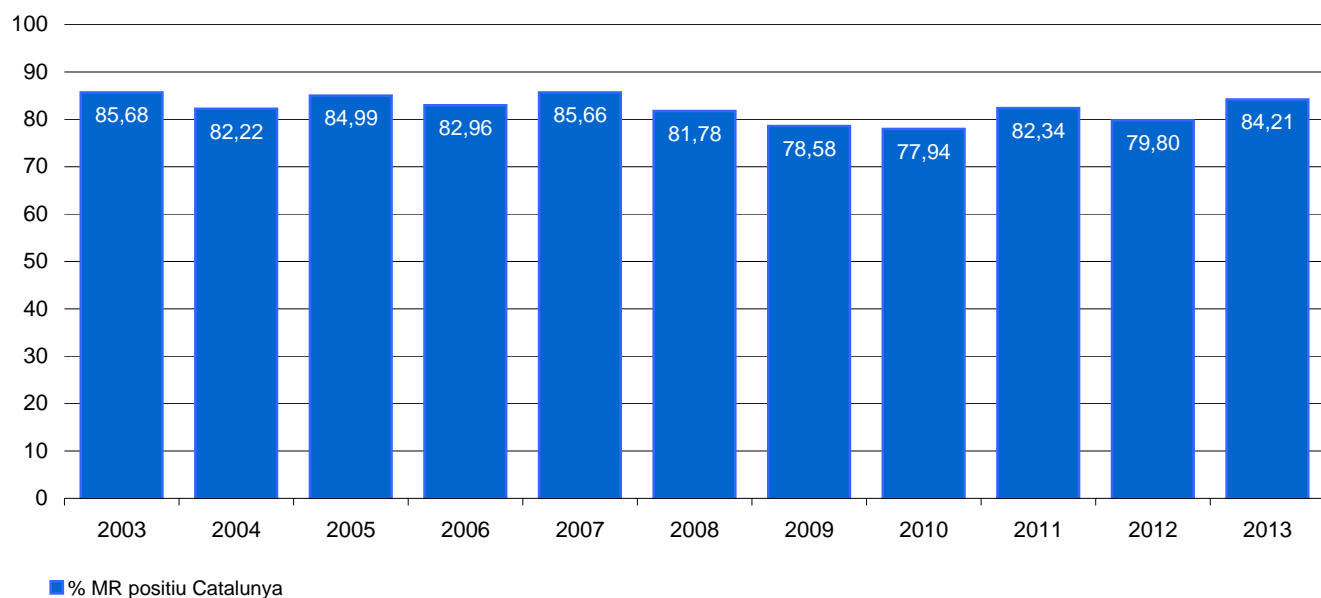


Població	2003	2004	2005	2006	2007	2008	2009	2010	2011	2012	2013
Població anual	1.800	1.715	2.116	2.319	2.613	2.491	2.354	2.185	2.187	1.995	1.779
Població últim dia	329	315	461	543	434	477	436	410	381	340	269

Perfil de la població l'últim dia	2003	2004	2005	2006	2007	2008	2009	2010	2011	2012	2013
Edat mitjana	16,3	16,1	16,4	16,2	16,3	16,1	16,1	16,3	16,1	16,0	16,3
Homes	287	280	402	436	348	409	345	332	312	276	200
Dones	42	35	59	107	86	68	91	78	69	64	69
Espanyols	300	257	396	462	345	371	325	272	278	235	143
Estrangers	29	58	65	81	89	106	111	138	103	105	126

Delictes i faltes població últim dia	2003	2004	2005	2006	2007	2008	2009	2010	2011	2012	2013
% Contra el patrimoni	57,14	50,77	54,79	51,19	50,23	47,77	43,89	47,55	42,67	49,86	42,52
% Lesions	20,07	24,62	23,34	23,67	24,09	21,29	27,07	29,60	32,00	23,92	27,07
% Contra la seguretat col·lectiva	3,40	8,62	4,42	5,14	4,09	14,11	12,88	5,83	8,53	7,78	9,11
% Contra la llibertat	7,48	5,54	5,41	6,79	8,64	4,21	7,42	5,83	6,13	8,36	6,91
% Contra l'honor	3,40	1,85	1,97	1,47	2,50	1,98	2,62	2,33	3,47	2,59	2,21

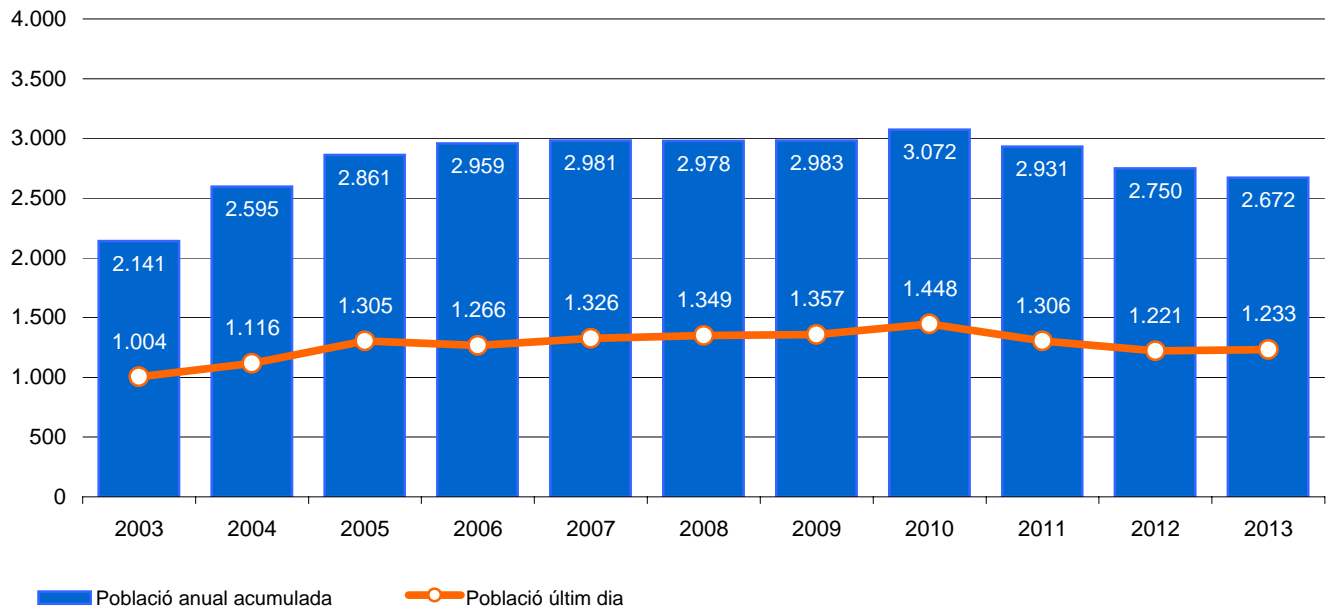
## Resultats de la Mediació



% MR Resultat positiu	2003	2004	2005	2006	2007	2008	2009	2010	2011	2012	2013
Barcelona	84,42	79,30	83,47	79,59	83,32	80,04	77,02	77,12	83,10	78,63	81,49
Girona	95,68	92,91	95,65	92,90	93,15	86,31	85,96	80,54	82,99	84,78	85,92
Lleida	91,14	86,46	81,89	93,20	93,59	83,92	77,78	78,85	73,84	79,56	93,75
Tarragona	81,38	88,00	85,63	86,18	83,33	83,57	77,86	75,81	83,01	77,78	88,89
Terres de l'Ebre (1)	--	--	95,00	100,00	75,00	90,91	84,62	96,30	88,89	93,33	93,75
% MR positiu Catalunya	85,68	82,22	84,99	82,96	85,66	81,78	78,58	77,94	82,34	79,80	84,21

(1) Fins l'any 2005 no es van obrir expedients a Terres de l'Ebre desagregats de Tarragona

## Medi obert



Població	2003	2004	2005	2006	2007	2008	2009	2010	2011	2012	2013
Població anual acumulada	2.141	2.595	2.861	2.959	2.981	2.978	2.983	3.072	2.931	2.750	2.672
Població últim dia	1.004	1.116	1.305	1.266	1.326	1.349	1.357	1.448	1.306	1.221	1.233

Perfil de la població l'últim dia	2003	2004	2005	2006	2007	2008	2009	2010	2011	2012	2013
Edat mitjana	17,9	17,9	17,7	17,7	17,7	17,6	17,8	17,8	17,9	18,0	17,4
Homes	886	976	1.121	1.087	1.137	1.168	1.170	1.267	1.147	1.077	1.194
Dones	118	140	184	179	189	181	187	181	159	144	39
Espanyols	807	893	982	910	893	896	862	871	748	698	806
Estrangers	197	223	323	356	433	453	495	577	558	523	427

Delictes i faltes de la població l'últim dia	2003	2004	2005	2006	2007	2008	2009	2010	2011	2012	2013
% Contra el patrimoni	58,67	55,26	51,78	53,21	54,13	52,40	51,23	50,16	50,80	47,89	46,01
% Lesions	19,17	20,44	24,44	22,50	22,82	24,18	24,85	25,02	26,17	29,14	31,60
% Contra l'ordre públic	5,07	6,94	7,07	7,18	7,19	6,87	6,38	6,72	6,94	6,02	4,38
% Contra la llibertat	5,46	5,77	6,26	6,30	6,04	6,65	7,15	6,86	6,55	6,02	7,13
% Contra la seguretat col·lectiva	4,42	4,42	3,37	2,83	2,59	3,25	3,68	4,47	3,44	3,96	2,52

## Medi obert: Tipus de mesures

### Població anual

	2003	2004	2005	2006	2007	2008	2009	2010	2011	2012	2013
Llibertat vigilada	1.433	1.767	1.963	1.949	2.013	2.137	2.193	2.275	2.229	2.090	1.992
Prestacions en benefici comunitat	952	1.122	1.047	1.114	1.068	793	613	580	559	529	478
Realització de tasques socioeducatives	117	211	214	210	190	266	361	438	413	336	274
Permanència cap de setmana en domicili	10	20	76	131	151	103	101	118	104	104	65
Tractament terapèutic ambulatori	56	55	53	41	42	35	30	49	65	59	56
Seguiment internament terapèutic	15	25	28	28	21	21	19	12	15	11	2
Convivència amb altres persones	3	10	8	9	8	9	11	14	9	14	15
Assistència centre de dia	3	19	42	35	21	21	18	14	8	6	4
Llibertat vigilada cautelar	98	90	198	264	306	360	360	326	273	302	338
Convivència cautelar amb altres pers.	0	0	2	12	4	6	10	6	8	7	15
Persones diferents Medi obert <sup>(1)</sup>	2.141	2.595	2.861	2.959	2.981	2.978	2.983	3.072	2.931	2.750	2.672

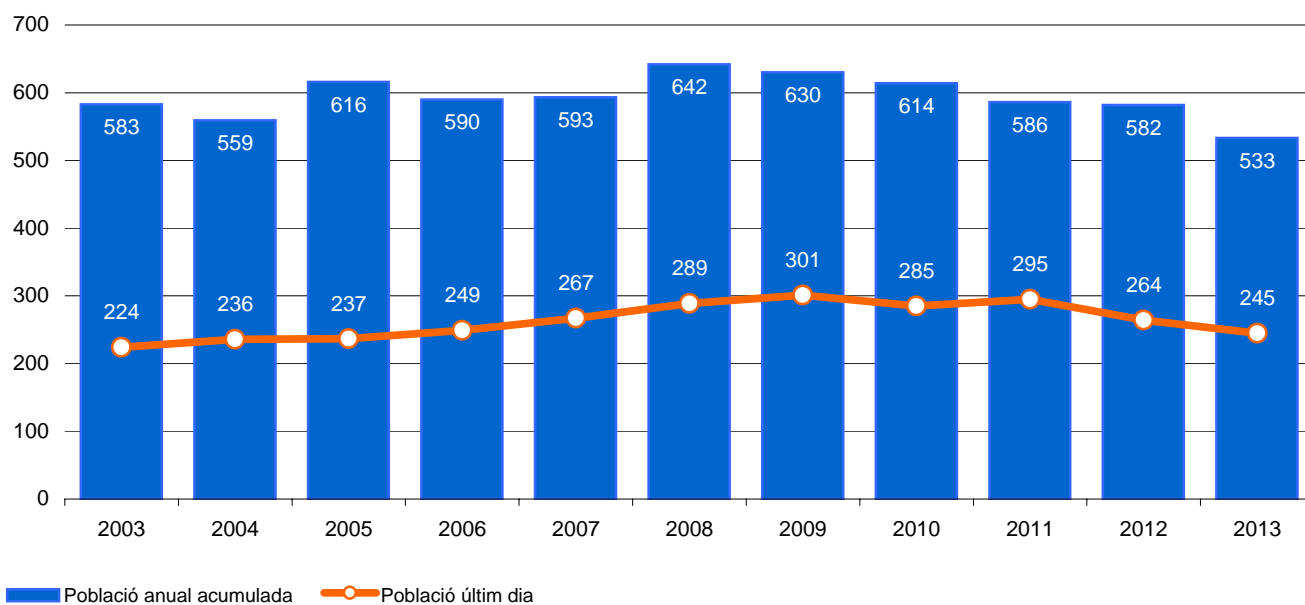
(1) El nombre de persones diferents pot ser inferior a la suma de les diferents categories perquè un mateix menor pot haver estat complint diferents mesures en el mateix període

### Mesures anuals

	2003	2004	2005	2006	2007	2008	2009	2010	2011	2012	2013
Llibertat vigilada	1.758	2.181	2.400	2.373	2.260	2.298	2.355	2.411	2.385	2.209	2.092
Prestacions en benefici comunitat	1.102	1.297	1.167	1.259	1.175	829	632	598	580	544	491
Realització de tasques socioeducatives	122	224	221	222	199	281	373	448	423	341	278
Permanència cap de set. en domicili	10	21	79	145	157	104	106	122	104	105	66
Tractament terapèutic ambulatori	60	60	54	45	42	35	30	50	65	59	58
Seguiment internament terapèutic	16	28	36	32	25	21	20	15	16	11	2
Convivència amb altres persones	3	10	10	10	8	9	11	16	10	15	15
Assistència centre de dia	3	19	44	36	23	21	19	15	8	6	4
Llibertat vigilada cautelar	98	91	200	264	308	363	361	327	273	304	342
Convivència cautelar amb altres pers.	0	0	3	12	4	6	10	6	8	7	14
Nre anual de mesures de Medi obert	3.172	3.931	4.213	4.398	4.201	3.967	3.917	4.008	3.872	3.601	3.410



## Internament en centre educatiu



Població	2003	2004	2005	2006	2007	2008	2009	2010	2011	2012	2013
Població anual acumulada	583	559	616	590	593	642	630	614	586	582	533
Població últim dia	224	236	237	249	267	289	301	285	295	264	245

Perfil de la població l'últim dia	2003	2004	2005	2006	2007	2008	2009	2010	2011	2012	2013
Edat mitjana	17,2	17,3	17,2	17,2	17,2	17,2	17,3	17,3	17,3	17,0	17,0
Homes	208	223	221	227	247	265	284	271	279	253	233
Dones	16	13	16	22	20	24	17	14	16	11	12
Espanyols	137	145	133	133	135	142	128	110	116	107	104
Estrangers	87	91	104	116	132	147	173	175	179	157	141

Delictes i faltes de la població l'últim dia	2003	2004	2005	2006	2007	2008	2009	2010	2011	2012	2013
% Contra el patrimoni	55,46	48,17	47,16	54,07	55,69	53,83	53,70	54,70	54,03	48,93	45,98
% Lesions	18,42	23,26	26,72	23,46	21,46	22,78	22,59	22,05	23,29	25,89	26,89
% Contra la llibertat	3,64	5,86	4,63	5,29	5,22	6,32	4,91	5,42	6,24	4,75	7,59
% Contra l'ordre públic	6,64	6,04	7,31	7,27	6,62	6,99	7,78	7,83	5,94	4,04	6,72
% Contra la vida	1,93	1,65	1,64	1,32	1,40	2,11	2,50	3,61	3,50	6,65	4,12

## Internament en Centre: Tipus de mesures

### Població anual

	2003	2004	2005	2006	2007	2008	2009	2010	2011	2012	2013
Internament en Centre	335	363	421	437	431	419	433	441	451	405	372
Internament cautelar en Centre	359	307	347	287	282	316	323	283	276	294	295
Internament cap de setmana	25	36	44	48	47	63	44	44	50	22	23
Internament terapèutic	7	3	4	15	20	20	29	32	36	30	26
Persones diferents Centres <sup>(1)</sup>	583	559	616	590	593	642	630	614	586	582	533

(1) El nombre de persones diferents pot ser inferior a la suma de les diferents categories perquè un mateix menor pot haver estat complint diferents mesures en el mateix període

### Mesures anuals

	2003	2004	2005	2006	2007	2008	2009	2010	2011	2012	2013
Internament en Centre	525	555	601	623	596	536	549	564	568	505	466
Internament cautelar en Centre	418	332	376	309	304	332	343	303	286	309	314
Internament cap de setmana	29	49	55	59	52	64	48	46	53	24	25
Internament terapèutic	7	4	4	15	20	25	32	34	43	36	27
Nombre anual de mesures d'internament	979	940	1.036	1.006	972	957	972	947	950	874	832

