

Territori i mobilitat

Territory and mobility

Nombre de viatgers en transport públic per mode de transport

Number of public transport passengers by type of transport

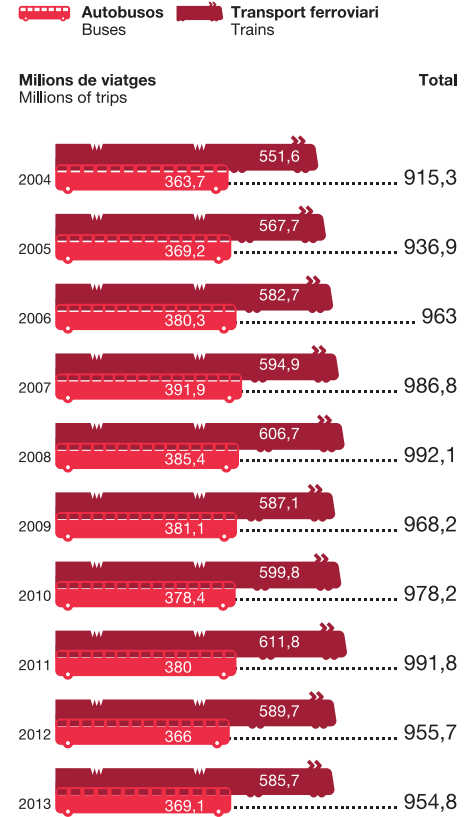
	2010	2011	2012	2013	variació 2012-2013 %
Transport en autobusos Transport by bus	378,40	380,00	366,00	369,10	0,85%
Transport de Barcelona Transports of Barcelona	189,40	188,40	180,00	183,00	1,67%
Autobusos AMB (gestió indirecta) Buses AMB (indirect management)	73,40	75,20	73,40	74,60	1,63%
Interurbans DGTM Interurbans DGTM	52,90	53,30	53,10	53,80	1,32%
Urbans AMTU Urbans AMTU	40,70	40,90	38,70	38,10	-1,55%
Urbans Girona, Lleida, Tarragona i Reus Urbans Girona, Lleida, Tarragona and Reus	22,00	22,20	20,80	19,60	-5,77%
Transport ferroviari Transport by train	599,80	611,80	589,70	585,70	-0,68%
Metro	381,20	389,00	373,50	369,90	-0,96%
Rodalies Commuter trains	103,70	106,20	105,90	105,10	-0,76%
Regionals Regional trains	10,50	11,10	11,00	10,10	-8,18%
AVANT	0,50	0,50	0,50	1,30	160,00%
FGC	80,10	80,80	75,10	75,50	0,53%
Tramvia Streetcar	23,80	24,20	23,70	23,80	0,42%
Total	978,20	991,80	955,70	954,80	-0,09%

Dades en milions de viatgers
Data in millions of passengers

Font: Les xifres del transport públic a Catalunya. Any 2013

Demanda de transport públic

Demand for public transport



Àmbits tarifaris integrats

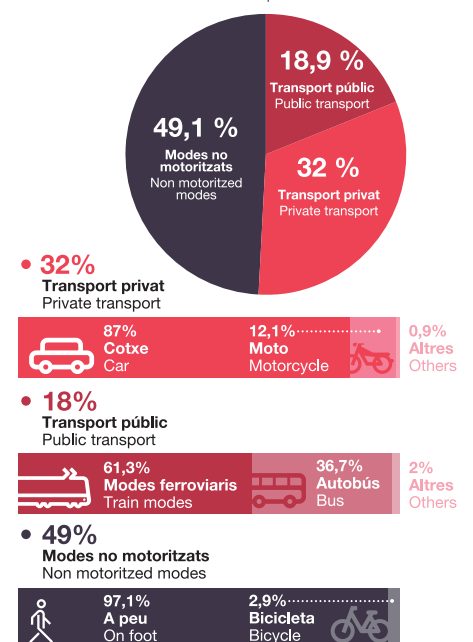
Integrated tariff areas

	Barcelona	Girona	Lleida	Tarragona
Constitució de l'ATM ATM creation	03-1997	08-2006	09-2005	04-2003
Implantació de la integració tarifària Integrated tariff implementation	01-2001	06-2008	03-2008	10-2008
Indicadors del sistema tarifari integrat (SIT) Integrated tariff system (SIT) indicators				
Població Population	5.562.143	260.170	367.110	621.300
Municipis Municipalities	253	43	149	132
Superfície (km²) Surface area (km²)	5.829,80	1.114,80	5.585,80	2.999,00
Demanda Demand				
Nombre de viatges totals en transport públic Number of total trips on public transport	900.072.000	6.468.000	7.723.000	18.984.000
Nombre de viatges amb títols integrats Number of trips with integrated tickets	641.191.000	2.392.000	3.753.000	6.112.000
% penetració global % global penetration	71,20%	37,00%	48,60%	32,20%

Font: Les xifres del transport públic a Catalunya. Any 2013

Mode de transports Àrea Metropolitana de Barcelona

Mode of transport in the Barcelona Metropolitan Area



Territori i mobilitat

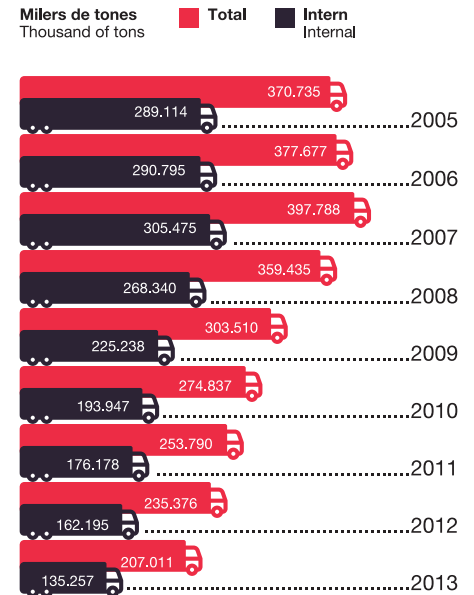
Territory and mobility

Trens / Trains

Tràfic de mercaderies per ferrocarril | Merchandise traffic by train

	2007	2009	2011	2012	2013	variació 2012-2013 %
Transport de mercaderies per ferrocarril Merchandise transport by train	8.902	5.959	8.133	7.916	8.212	3,7%
Origen i destinació Catalunya Origin and destination Catalonia	2.088	1.559	2.031	1.785	1.808	1,3%
Renfe	1.429	1.117	1.225	1.053	1.064	1,0%
FGC	659	442	784	732	744	1,6%
Privats Privates			22			
Intercanvis amb la resta d'Espanya Trade with the rest of Spain	4.769	2.906	4.557	4.568	4.580	0,3%
Renfe	4.769	2.906	4.363	4.243	3.677	-13,3%
Privats Privates			194	325	903	177,8%
Intercanvis internacionals International exchanges	1.260	867	1.013	1.118	1.345	20,3%
Renfe	1.260	867	1.013	1.118	1.345	20,3%
Privats Privates						
Tràfic de pas Traffic passing	785	627	532	445	479	7,6%
Renfe	785	627	532	445	479	7,6%
Privats Privates						

Transport de mercaderies per carretera | Merchandise transport by road

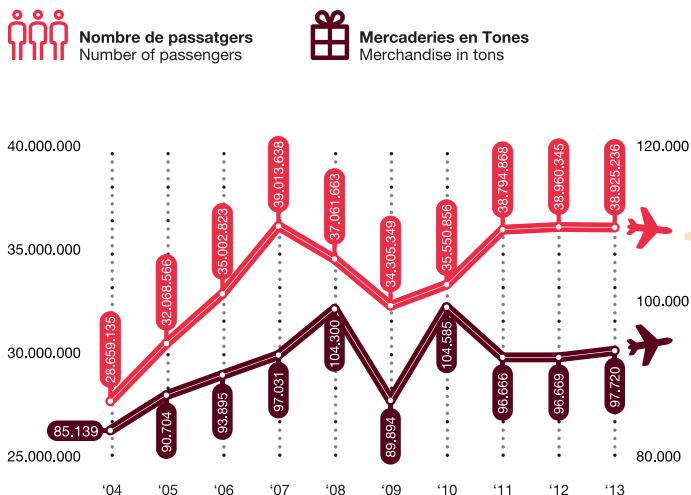


Dades en milions de tones
Data in millions of tons

Font: Observatori de la Logística. Els indicadors de competitivitat del sistema Logístic Català

Aeroports / Airports

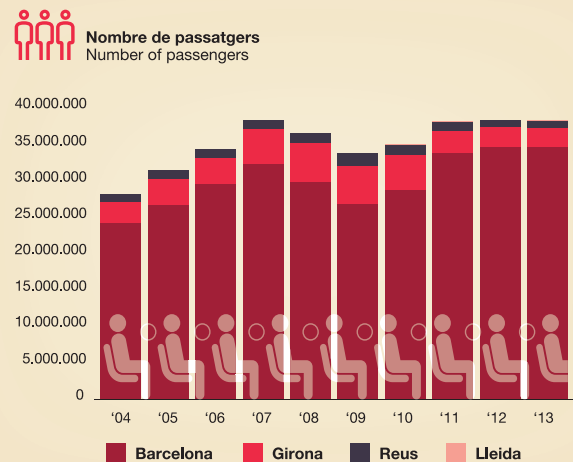
Trànsit de viatgers i tràfic de mercaderies als aeroports | Passenger transit and merchandise traffic in airports



Fonts | Sources

- Departament de Territori i Sostenibilitat
- CIMALSA
- Autoritat del Transport Metropolità (ATM)
- Ministeri de Foment
- Port de Barcelona

Trànsit de passatgers als aeroports catalans | Passenger transit in Catalan airports



Passatgers Aeroports

Barcelona-El Prat va tancar l'any 2013 amb 35,2 milions de viatgers, assolint per segon any consecutiu la millor xifra de viatgers de tota la seva història.

Nota de premsa de la Generalitat de Catalunya (13/2/2014)

Passengers airports

Barcelona-El Prat ended 2013 with 35.2 million passengers, winning for the second consecutive year the best number of passengers throughout its history.

Government of Catalonia press release (13/2/2014)

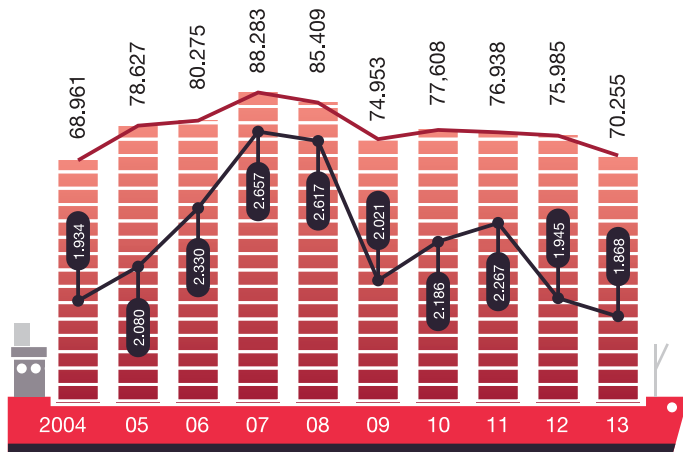
Ports / Ports

Tràfic de mercaderies als ports

Merchandise traffic in ports

Mercaderies en milers de tones¹
Merchandise in thousands of tons¹
(1) No inclou el tràfic local, l'avituallament i la pesca
(1) It does not include local traffic, supply and fishing

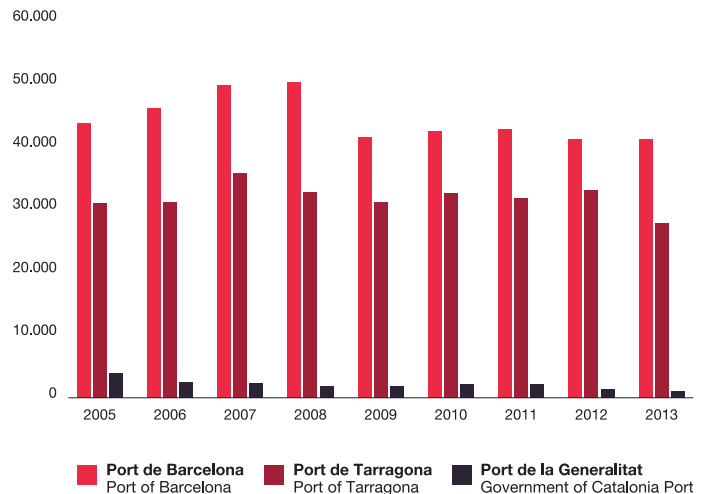
Contenidors
Containers
Milers de TEU (unitat equivalent a 20 peus)
Thousands of TEU (20-foot equivalent unit)



Tràfic de mercaderies als ports catalans

Merchandise traffic in Catalan ports

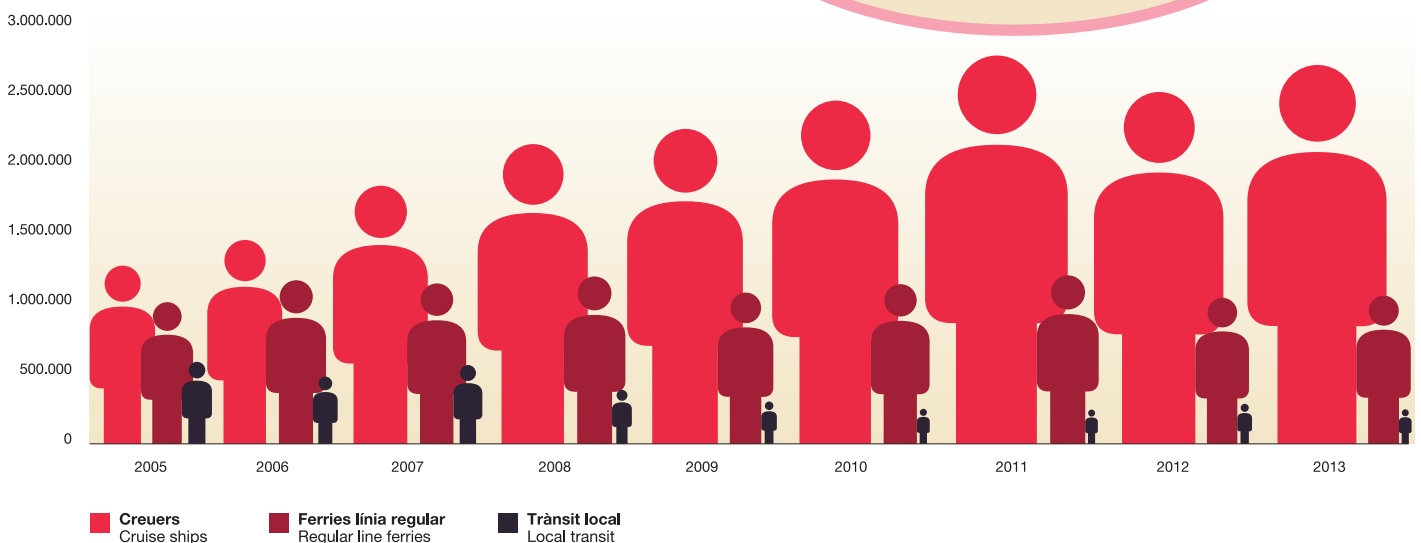
Milers de tones¹
Thousands of tons¹
(1) No inclou el tràfic local, l'avituallament i la pesca
(1) It does not include local traffic, supply and fishing



Trànsit de passatgers als ports catalans

Passenger transit in Catalan ports

Nombre de passatgers
Number of passengers



Passatgers ports

El nombre de creueristes en els ports catalans s'ha doblat respecte al 2005 empès per el dinamisme del Port de Barcelona.

Passengers of ports

The number of cruise ports Catalans doubled compared to 2005, driven by the dynamism of the Port of Barcelona.

Fonts | Sources

- Departament de Territori i Sostenibilitat
- CIMALSA
- Autoritat del Transport Metropolità (ATM)
- Ministeri de Foment
- Port de Barcelona

- Port de Tarragona
- Ports de la Generalitat
- AENA
- IDESCAT
- Ferrocarrils de la Generalitat de Catalunya (FGC)

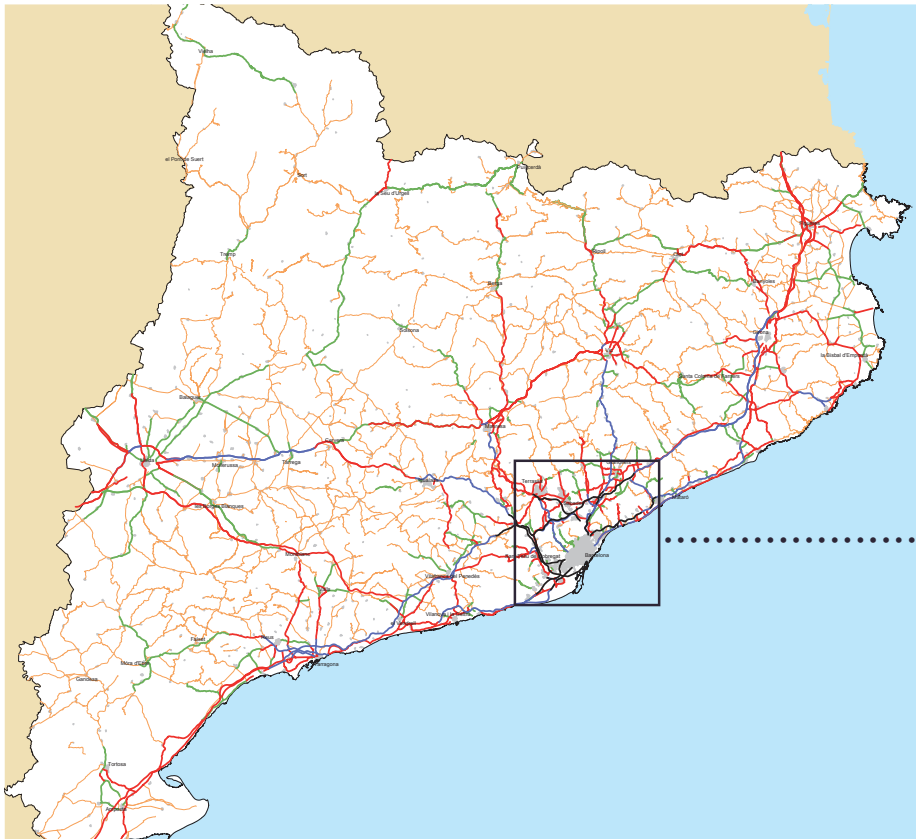
Territori i mobilitat

Territory and mobility

Carreteres / Roads

Mapa dels trànsits a les carreteres

Road transit map



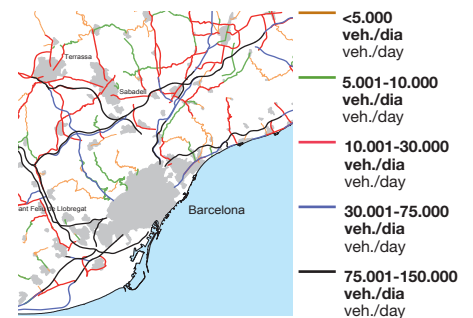
Carreteres: xarxa viària i trànsit 2013

Roads: road and transit network, 2013

Tipus de via	2013	
	Generalitat Government of Catalonia	Total Catalunya
Total km	6.071	12.058
Autopistes de peatge¹ Toll roads ¹	168	632
Autopistes lliures i autovies Freeways	448	818
Carreteres de doble calçada Two-lane roads	84	127
Carreteres de calçada única Single-lane roads	5.371	10.482

(1) S'hi inclouen les carreteres que són de peatge o depenen de concessionàries.
(1) The toll roads or depend on dealers are included

Font: Direcció General de Carreteres (DTES)



Vehicles / Vehicles

Parc de vehicles

Fleet of vehicles

Taxa motorització

Motorization rate

Nombre de vehicles Number of vehicles	(en milions) (in millions)				
	Turismes Cars	Motos Motorcycles	Camions i furgonetes Trucks and vans	Autobusos i altres Buses and others	Tractors industrials Industrial tractors
2009: 4.994.108			3.346.653	645.479	812.590
				160.779	28.607
2010: 5.014.131			3.355.779	666.714	804.166
				159.919	27.553
2011: 5.036.883			3.368.069	685.613	796.718
				159.781	26.702
2012: 5.025.372			3.359.732	696.763	786.357
				157.309	25.211
2013: 4.983.747			3.326.900	706.117	771.408
				155.008	24.314

Vehicles/1000 habitants
Vehicles/1,000 inhabitants



Fonts | Sources

Territori i mobilitat

Territory and mobility



RETOLACIÓ SIGNS

- Cervera** Cap comarcal
County town
- Agramunt** Altres poblacions
Other populations
- Riu Corb* Hidrografia
Hydrography
- Montardo 2833 **Pic, cim**
Peak
- Cap de Salou **Cap**
Salou cape
- EL PORT** Massís, serra
Massif

- Carretera de la xarxa comarcal
County network road
- Carretera de la xarxa local
Local network road
- Carretera de la xarxa bàsica
Basic network road
- Autopista
Motorway
- Autovia
Expressway
- Ferrocarril
Railway

SIMBOLOGIA SYMBOLISM

- ▲ **Pic, cim**
Peak
- **Cap comarcal**
County town
- **Altres poblacions**
Other populations
- **Tren d'Alta Velocitat**
High-speed train
- ✈ **Aeroport**
Airport
- 🚢 **Port comercial**
Trading port

Fonts Sources

- Departament de Territori i Sostenibilitat
- CIMALSA
- Autoritat del Transport Metropolità (ATM)
- Ministeri de Foment
- Port de Barcelona
- Port de Tarragona
- Ports de la Generalitat
- AENA
- IDESCAT
- Ferrocarrils de la Generalitat de Catalunya (FGC)