

Empresa

Estadística de clima exportador

4t trimestre de 2015
Data d'actualització: 24/02/2016

Observatori d'Empresa i Ocupació



Taula 1

Catalunya - Principals indicadors de clima exportador. Trimestre actual i expectatives a 12 mesos

4t trimestre de 2015

	A l'alça (%)	Estable (%)	A la baixa (%)	Saldo ⁽¹⁾
Cartera de comandes				
actual	39,5	43,6	17,0	22,5
per als propers dotze mesos	56,1	38,9	5,0	51,1
Preus d'exportació de l'empresa				
actual	3,8	82,4	13,8	-10,0
per als propers dotze mesos	16,5	70,3	13,2	3,3
Preus internacionals del sector				
actual	4,2	74,7	21,1	-16,8
per als propers dotze mesos	14,2	69,3	16,5	-2,3
Marge de benefici comercial d'exportació de l'empresa				
actual	4,7	70,1	25,2	-20,5
per als propers dotze mesos	8,2	69,7	22,1	-13,9

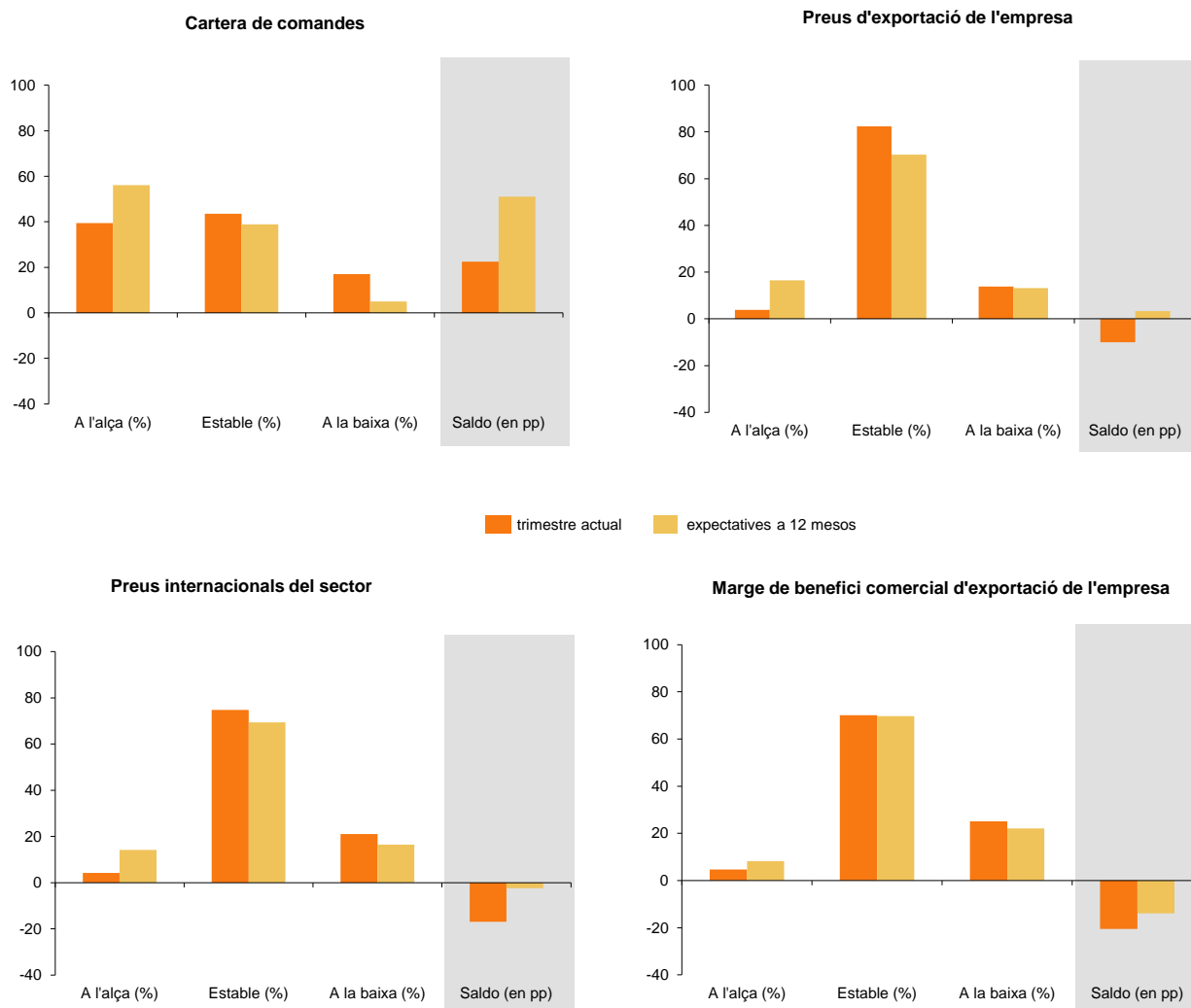
Font: Observatori d'Empresa i Ocupació

(1) El saldo és la diferència entre els percentatges "evolució a l'alça" i "evolució a la baixa", en punts percentuals

Gràfic 1

Catalunya - Principals indicadors de clima exportador. Trimestre actual i expectatives a 12 mesos

4t trimestre de 2015



Font: Observatori d'Empresa i Ocupació

Taula 2

Catalunya - Cartera de comandes per sectors d'activitat. Trimestre actual i expectatives a 12 mesos

4t trimestre de 2015

	A l'alça (%)	Estable (%)	A la baixa (%)	Saldo ⁽¹⁾
Total				
Cartera de comandes actual	39,5	43,6	17,0	22,5
Cartera de comandes per als propers dotze mesos	56,1	38,9	5,0	51,1
Alimentació i begudes				
Cartera de comandes actual	39,1	50,2	10,7	28,4
Cartera de comandes per als propers dotze mesos	50,0	44,6	5,4	44,6
Tèxtil, confecció, cuir i calçat				
Cartera de comandes actual	43,3	45,1	11,6	31,7
Cartera de comandes per als propers dotze mesos	64,1	31,8	4,0	60,1
Paper, edició, arts gràfiques i reprografia				
Cartera de comandes actual	32,8	47,8	19,4	13,5
Cartera de comandes per als propers dotze mesos	45,7	51,6	2,6	43,1
Indústries químiques				
Cartera de comandes actual	39,9	50,2	9,9	30,0
Cartera de comandes per als propers dotze mesos	61,6	35,4	3,0	58,7
Cautxú i matèries plàstiques				
Cartera de comandes actual	46,1	34,1	19,8	26,3
Cartera de comandes per als propers dotze mesos	63,5	35,3	1,2	62,3
Altres productes minerals no metàl·lics				
Cartera de comandes actual	45,7	49,3	5,0	40,7
Cartera de comandes per als propers dotze mesos	70,0	27,1	2,9	67,1
Metal·lúrgia i productes metàl·lics				
Cartera de comandes actual	34,0	43,7	22,3	11,8
Cartera de comandes per als propers dotze mesos	53,2	40,2	6,6	46,6
Maquinària i equips mecànics				
Cartera de comandes actual	53,4	26,5	20,1	33,3
Cartera de comandes per als propers dotze mesos	71,7	27,4	0,9	70,8
Màquines d'oficina, instruments, precisió i òptica				
Cartera de comandes actual	31,6	42,1	26,3	5,3
Cartera de comandes per als propers dotze mesos	47,4	47,4	5,3	42,1
Equips elèctrics i electrònics				
Cartera de comandes actual	45,4	43,8	10,7	34,7
Cartera de comandes per als propers dotze mesos	40,7	58,4	0,9	39,7
Vehicles de motor i altres materials de transport				
Cartera de comandes actual	29,5	51,8	18,7	10,9
Cartera de comandes per als propers dotze mesos	49,7	39,4	10,9	38,9
Altres indústries				
Cartera de comandes actual	25,3	41,0	33,7	-8,4
Cartera de comandes per als propers dotze mesos	46,3	37,8	15,9	30,4

Font: Observatori d'Empresa i Ocupació

(1) El saldo és la diferència entre els percentatges "evolució a l'alça" i "evolució a la baixa", en punts percentuals

Taula 3

Catalunya - Cartera de comandes per trams d'exportació. Trimestre actual i expectatives a 12 mesos

4t trimestre de 2015

	A l'alça (%)	Estable (%)	A la baixa (%)	Saldo ⁽¹⁾
Total				
Cartera de comandes actual	39,5	43,6	17,0	22,5
Cartera de comandes per als propers dotze mesos	56,1	38,9	5,0	51,1
Menys de 3 milions d'euros d'exportació				
Cartera de comandes actual	39,2	43,5	17,3	21,9
Cartera de comandes per als propers dotze mesos	56,7	39,5	3,8	53,0
De 3 a 6 milions d'euros d'exportació				
Cartera de comandes actual	40,9	43,2	15,9	25,0
Cartera de comandes per als propers dotze mesos	56,8	37,7	5,5	51,3
De 6 a 15 milions d'euros d'exportació				
Cartera de comandes actual	36,6	46,5	16,8	19,8
Cartera de comandes per als propers dotze mesos	57,0	29,7	13,4	43,6
De 15 a 30 milions d'euros d'exportació				
Cartera de comandes actual	41,4	40,9	17,7	23,8
Cartera de comandes per als propers dotze mesos	51,9	41,4	6,7	45,2
Més de 30 milions d'euros d'exportació				
Cartera de comandes actual	40,5	43,7	15,8	24,8
Cartera de comandes per als propers dotze mesos	52,1	42,8	5,1	46,9

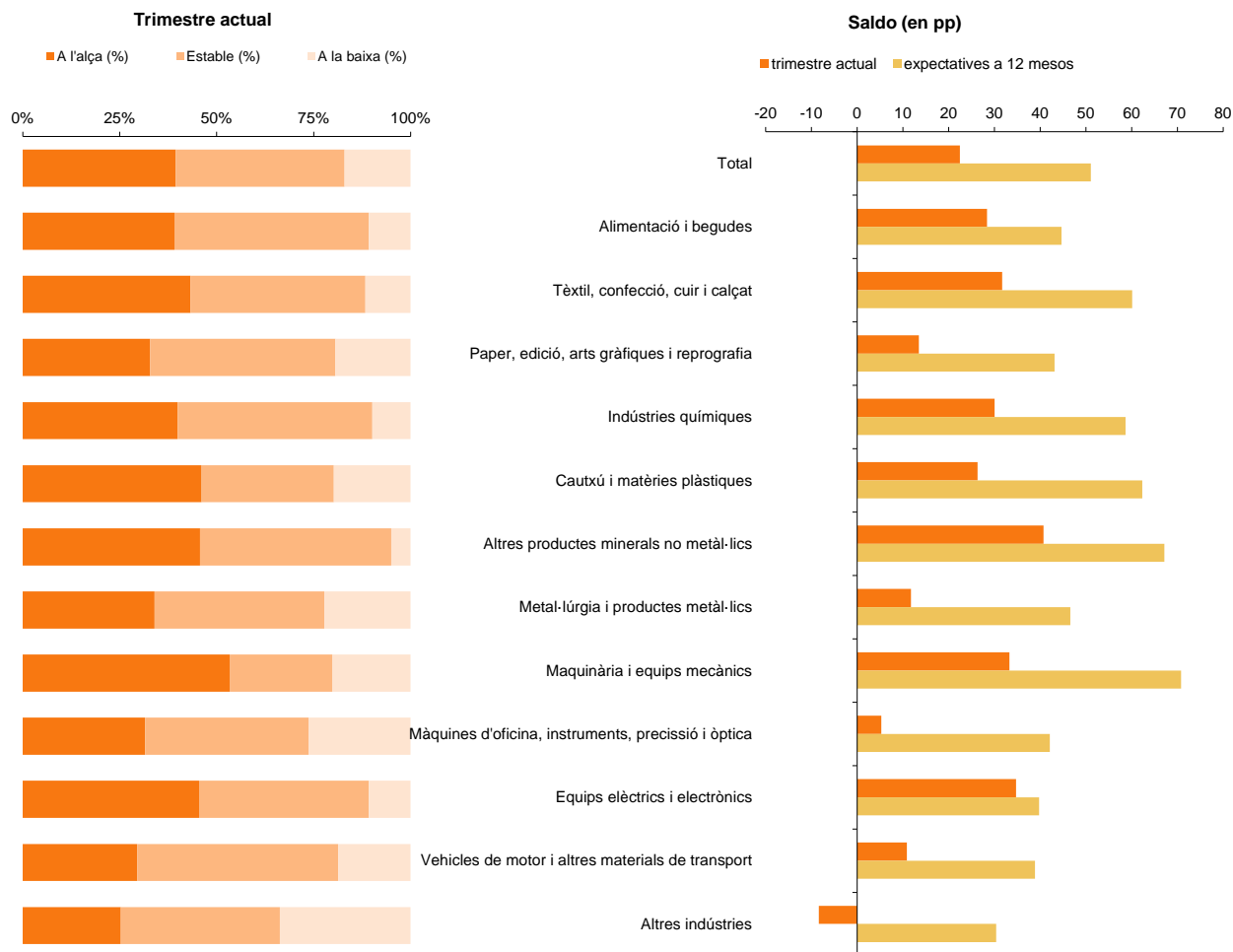
Font: Observatori d'Empresa i Ocupació

(1) El saldo és la diferència entre els percentatges "evolució a l'alça" i "evolució a la baixa", en punts percentuals

Gràfic 2

Catalunya - Cartera de comandes per sectors d'activitat

4t trimestre de 2015

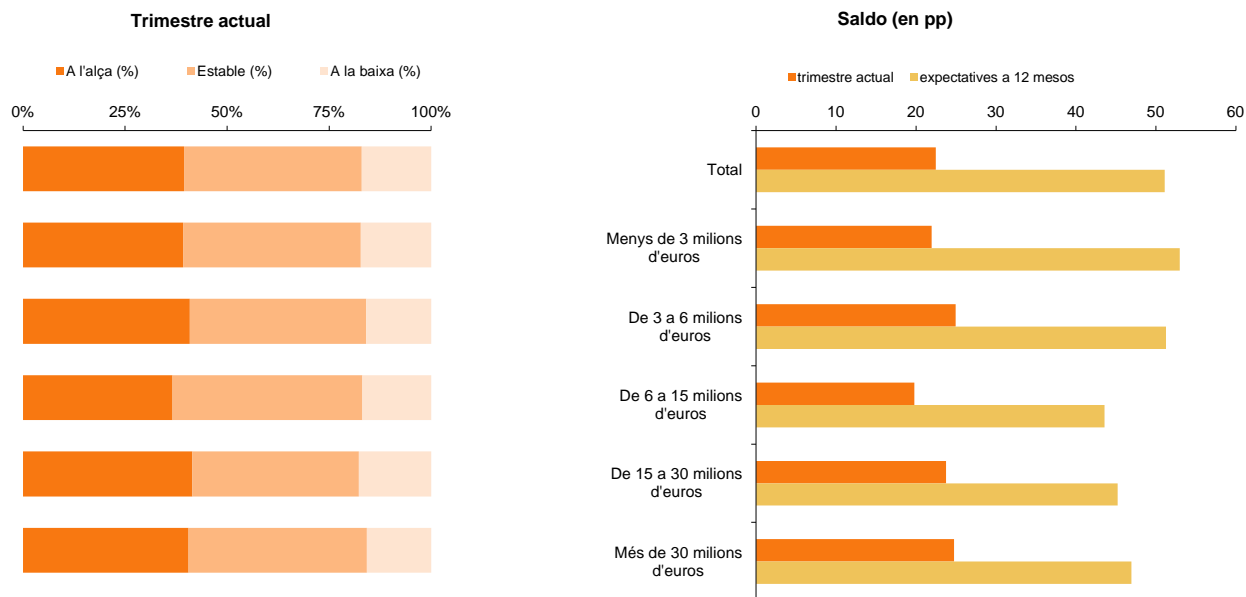


Font: Observatori d'Empresa i Ocupació

Gràfic 3

Catalunya - Cartera de comandes per trams d'exportació

4t trimestre de 2015



Font: Observatori d'Empresa i Ocupació

Taula 4

Catalunya - Expectatives a curt termini de les exportacions per mercat habitual

4t trimestre de 2015

	Empreses				Saldo ⁽¹⁾
	que exporten (%)	A l'alça (%)	Estable (%)	A la baixa (%)	
Unió Europea (15)	97,4	44,7	51,9	3,4	41,4
Resta Unió Europea	56,5	29,9	66,0	4,1	25,8
Rússia i Comunitat d'Estats Independents (CEI)	22,2	31,0	44,9	24,1	6,9
EFTA	29,2	27,9	66,6	5,5	22,4
Resta d'Europa	42,8	27,9	63,9	8,2	19,8
Estats Units i Canadà	35,9	39,7	50,3	10,0	29,7
Amèrica Llatina	62,4	42,7	45,6	11,7	31,1
Àfrica del Nord	39,8	32,0	58,5	9,5	22,5
Àfrica Subsahariana	19,1	36,1	54,0	9,8	26,3
Orient Mitjà	36,0	33,2	58,9	7,9	25,4
Japó, Corea Sud i Taiwan	22,0	34,1	59,3	6,6	27,5
Xina i Índia	29,0	37,5	55,1	7,4	30,1
ASEAN	16,2	29,5	60,4	10,1	19,4
Oceania	23,8	19,6	63,6	16,8	2,8

Font: Observatori d'Empresa i Ocupació

(1) El saldo és la diferència entre els percentatges "evolució a l'alça" i "evolució a la baixa", en punts percentuals

Taula 5

Catalunya - Perspectives d'obertura a nous mercats en els propers 12 mesos

4t trimestre de 2015

	Perspectives d'iniciar negoci (%)
Unió Europea (15)	0,0
Resta Unió Europea	10,0
Rússia i Comunitat d'Estats Independents (CEI)	7,0
EFTA	2,4
Resta d'Europa	8,9
Estats Units i Canadà	6,9
Amèrica Llatina	6,0
Àfrica del Nord	4,1
Àfrica Subsahariana	2,5
Orient Mitjà	5,1
Japó, Corea Sud i Taiwan	3,3
Xina i Índia	5,9
ASEAN	2,3
Oceania	3,1

Font: Observatori d'Empresa i Ocupació

Gràfic 4

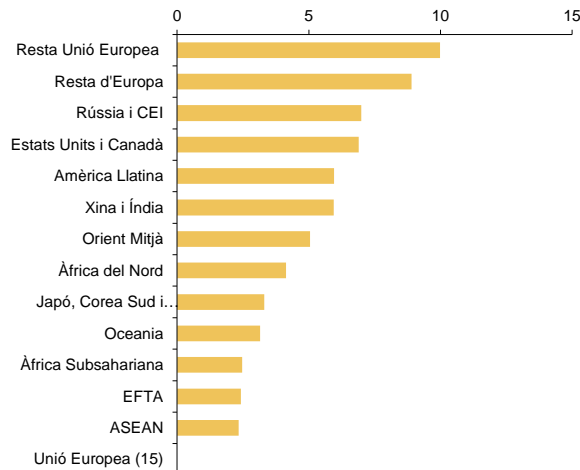
Catalunya - Expectatives a curt termini de les exportacions i perspectives d'obertura a nous mercats en els propers 12 mesos

4t trimestre de 2015

Expectatives a curt termini de les exportacions (saldo en pp)



Perspectives d'obertura a nous mercats en els propers 12 mesos (%)



Font: Observatori d'Empresa i Ocupació

Notes metodològiques

L'Enquesta de clima exportador a Catalunya és una operació estadística trimestral, que recull les opinions de 600 empreses industrials exportadores catalanes sobre les expectatives i l'evolució de diferents variables relacionades amb la conjuntura exportadora, com ara la cartera de comandes, els preus d'exportació, els preus internacionals del sector i el marge de benefici comercial d'exportació de l'empresa.

Per a cadascuna d'aquestes variables es demana l'opinió dels empresaris sobre la seva situació actual i sobre les seves expectatives per als propers 12 mesos. Les preguntes es formulen de manera que permetin un triple nivell de resposta:

- positiva (a l'alça)
- negativa (a la baixa)
- estable

La simplicitat del qüestionari possibilita una resposta àgil i ràpida per part dels responsables empresarials.

Per a tots els indicadors, s'ofereix el saldo de resposta, és a dir, la diferència entre els percentatges de respostes positives (evolució a l'alça) i negatives (evolució a la baixa).

Els resultats es presenten per al conjunt de les empreses industrials exportadores catalanes i, a més, en el cas de la cartera de comandes, desagregats per sectors d'activitat econòmica, trams de facturació en exportació i zones geogràfiques.

També es pregunta l'opinió dels empresaris sobre les seves perspectives d'exportar a nous mercats en els propers 12 mesos.

La desagregació sectorial utilitzada a l'enquesta dona resultats per als 12 grups d'activitat econòmica següents:

- Alimentació i begudes (divisions econòmiques)
- Tèxtil, confecció, cuir i calçat
- Paper, edició, arts gràfiques i reprografia
- Indústries químiques
- Cautxú i matèries plàstiques
- Altres productes minerals no metàl·lics
- Metal·lúrgia i productes metàl·lics
- Maquinària i equips mecànics
- Màquines d'oficina, instruments, precisió i òptica
- Equips elèctrics i electrònics
- Vehícles de motor i altres materials de transport
- Altres indústries

Els trams d'exportació per als quals s'ofereix informació són:

- Menys de 3 milions d'euros d'exportació
- De 3 a 6 milions d'euros d'exportació
- De 6 a 15 milions d'euros d'exportació
- De 15 a 30 milions d'euros d'exportació
- Més de 30 milions d'euros d'exportació

Pel que fa a les zones geogràfiques considerades, es detallen a continuació:

- **Unió Europea (15):** Alemanya, Àustria, Bèlgica, Dinamarca, Finlàndia, França, Grècia, Irlanda, Itàlia, Luxemburg, Països Baixos, Portugal, Regne Unit, Suècia i Espanya (però en aquest cas no s'inclou com a país al qual s'exporta, s'ha d'exportar fora d'Espanya).
- **Resta de la UE-28:** Polònia, Romania, Bulgària, República Txeca, Hongria, Eslovàquia, Eslovènia, Estònia, Letònia, Lituània, Malta i Xipre.
- **Comunitat d'Estats Independents (CEI):** Rússia, Ucraïna, Bielorússia, Kazakhstan, Armènia, Azerbaidjan, Geòrgia, Kirguizistan, Moldàvia, Tadjikistan, Turkmenistan i Uzbekistan.
- **EFTA:** Islàndia, Noruega, Suïssa, Liechtenstein.
- **Resta d'Europa:** Turquia, Albània, Andorra, Bòsnia-Herzegovina, Vaticà, Croàcia, Macedònia, Mònaco, Montenegro, San Marino, Sèrvia.

- **Estats Units i Canadà**

- **Amèrica Llatina:** tots els països d'Amèrica Central i del Sud: Guatemala, Cuba, Hondures, Argentina, Brasil, etc.

- **Àfrica del Nord:** Marroc, Tunísia, Algèria, Líbia i Egipte.

- **Àfrica Subsahariana:**

- **Àfrica Central:** República Democràtica del Congo, República del Congo, República Centreafricana, Ruanda, Burundi

- **Àfrica Oriental:** Kenya, Tanzània, Uganda, Djibouti, Eritrea, Etiòpia, Somàlia, Sudan

- **Àfrica Austral:** Angola, Botswana, Lesotho, Malawi, Moçambic, Namíbia, Sud-àfrica, Swazilàndia, Zàmbia, Zimbabwe

- **Àfrica Occidental:** Benín, Burkina Faso, Camerun, Txad, Costa de Marfil, Guinea Equatorial, Gabon, Gàmbia, Ghana,

- Guinea, Guinea-Bissau, Libèria, Mali, Mauritània, Níger, Nigèria, Senegal, Serra Lleona, Togo

- **Nacions Insulars africanes:** Cap Verd, Comores, Madagascar, Maurici, Sant Tomé i Príncep, Seychelles

- **Territoris i possessions:** Mayotte i Reunió (França)

- **Orient Mitjà:** Aràbia Saudita, Emirats Àrabs Units, Líban, Síria, Iraq, Iran, Israel, Jordània, Kuwait, Bahrain, Qatar, Afganistan, Gasa, Cisjordània, Oman, Iemen, Pakistan i Bangladesh.

- **Japó, Corea del Sud i Taiwan**

- **Xina i Índia**

- **ASEAN:** Tailàndia, Filipines, Indonèsia, Malàisia, Singapur, Vietnam, Laos, Myanmar, Cambotja i Brunei.

- **Oceania:** Austràlia, Nova Zelanda...

