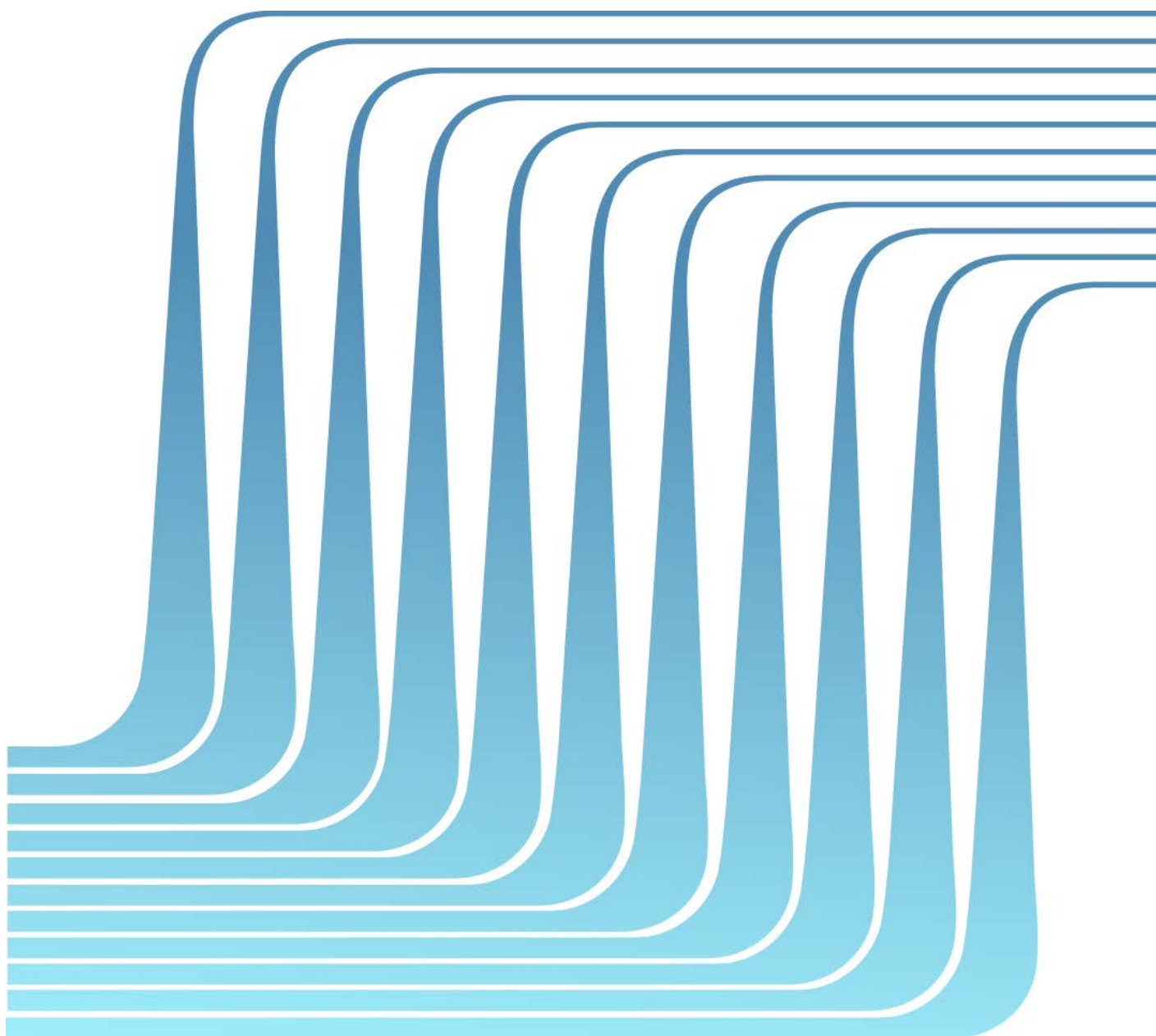

Observatori del Treball i Model Productiu

observatoritreball.gencat.cat

Data d'actualització: 16/01/2017



© Generalitat de Catalunya
Departament de Treball, Afers Socials i Famílies
Observatori del Treball i Model Productiu

c/ Sepúlveda, 148-150
08011 Barcelona
observatoritreball.gencat.cat
Barcelona, gener de 2017

ISSN: 2339-6059
Dipòsit legal: B.11373-2013



Els continguts d'aquesta obra estan subjectes a una llicència de Reconeixement-No comercial-Sense obres derivades 3.0 de Creative commons. Se'n permet la reproducció, distribució i comunicació pública sempre que se'n citi l'autor i no se'n faci un ús comercial. La llicència completa es pot consultar a:

creativecommons.org/licenses/by-nc-nd/3.0/es/legalcode.ca

Estadística d'ofertes de llocs de treball

1. Resum de les ofertes amb nous llocs de treball

1.1 Ofertes i llocs de treball oferts per demarcació territorial del lloc de treball	4
1.2 Evolució anual de les ofertes i dels llocs de treball oferts per demarcació territorial del lloc de treball	4
1.3 Evolució mensual dels llocs de treball oferts	5

2. Perfil dels nous llocs ofertats

2.1 Llocs de treball oferts per requeriments de l'empresa	7
2.2 Llocs de treball oferts per característiques del lloc	8
2.3 Les ocupacions més ofertes en el mes	9
2.4 Les ocupacions més ofertes durant l'any	10
2.5 Llocs de treball oferts per divisió econòmica de l'empresa ofertant	11
2.6 Llocs de treball oferts per ocupació	13
2.7 Llocs de treball oferts per ocupació i sector econòmic de l'empresa ofertant. Acumulat de l'any	14
2.8 Llocs de treball oferts per divisió econòmica de l'empresa ofertant i gran grup d'ocupació. Acumulat de l'any	15

3. Perfil dels nous llocs ofertats per territori

Barcelona

3.1 Evolució del nombre de llocs de treball oferts	18
3.2 Llocs de treball oferts per requeriments de l'empresa	19
3.3 Llocs de treball oferts per característiques del lloc	19

Girona

3.4 Evolució del nombre de llocs de treball oferts	20
3.5 Llocs de treball oferts per requeriments de l'empresa	21
3.6 Llocs de treball oferts per característiques del lloc	21

Lleida

3.7 Evolució del nombre de llocs de treball oferts	22
3.8 Llocs de treball oferts per requeriments de l'empresa	23
3.9 Llocs de treball oferts per característiques del lloc	23

Tarragona

3.10 Evolució del nombre de llocs de treball oferts	24
3.11 Llocs de treball oferts per requeriments de l'empresa	25
3.12 Llocs de treball oferts per característiques del lloc	25

Comarques

3.13 Llocs de treball oferts per comarca del lloc de treball	26
--	----

4. Ofertes actives al portal d'Internet Feina Activa

4.1 Ofertes publicades al portal d'Internet Feina Activa i actives a dia 1 del mes, per origen	28
4.2 Llocs de treball publicats al portal d'Internet Feina Activa i actius a dia 1 del mes, per origen	29

Notes metodològiques

30

1. Resum de les ofertes amb nous llocs de treball

Dades del mes de desembre de 2016

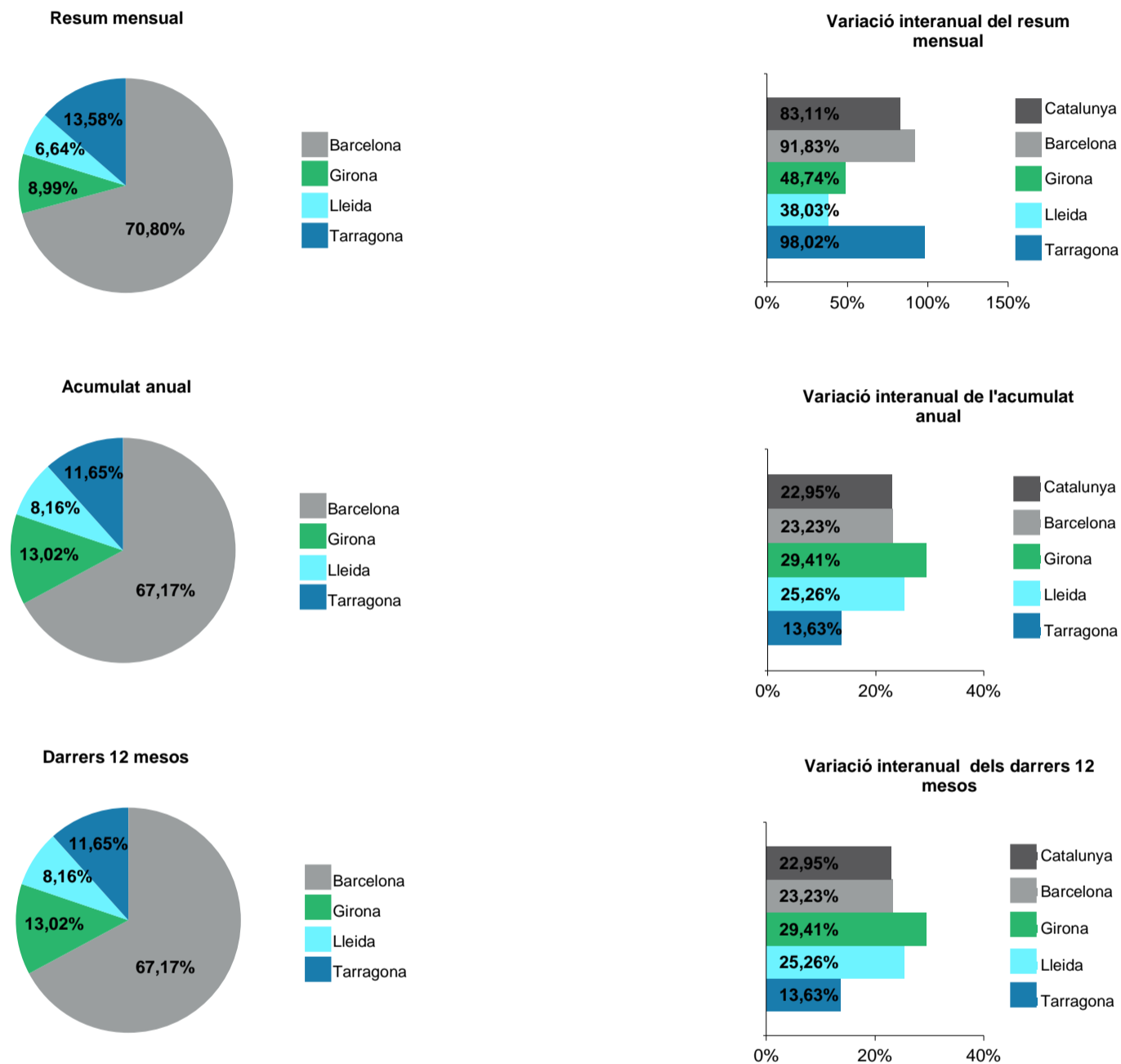
Des de novembre de 2014, les ofertes registrades a les oficines dels serveis públics d'ocupació amb lloc de treball a Catalunya també inclouen les ofertes registrades per les empreses al portal d'Internet Feina Activa.

1.1 Ofertes i llocs de treball oferts per demarcació territorial del lloc de treball

desembre de 2016

	RESUM MENSUAL			ACUMULAT ANUAL		DARRERS 12 MESOS	
	Valor	Variació intermensual	Variació interanual	Valor	Variació interanual	Valor	Variació interanual
OFERTES							
Barcelona	1.740	-34,66%	57,18%	21.296	22,84%	21.296	22,84%
Girona	315	-40,57%	34,04%	5.251	30,36%	5.251	30,36%
Lleida	254	-36,97%	26,37%	3.394	29,54%	3.394	29,54%
Tarragona	384	-41,37%	81,99%	4.085	24,01%	4.085	24,01%
Catalunya	2.693	-36,65%	53,53%	34.026	24,74%	34.026	24,74%
LLOCS DE TREBALL							
Barcelona	4.182	-7,23%	91,83%	40.237	23,23%	40.237	23,23%
Girona	531	-32,27%	48,74%	7.801	29,41%	7.801	29,41%
Lleida	392	-24,76%	38,03%	4.885	25,26%	4.885	25,26%
Tarragona	802	-15,22%	98,02%	6.977	13,63%	6.977	13,63%
Catalunya	5.907	-12,61%	83,11%	59.900	22,95%	59.900	22,95%

LLOCS DE TREBALL



1.2 Evolució anual de les ofertes i dels llocs de treball oferts per demarcació territorial del lloc de treball

desembre de 2016

	2012		2013		2014		2015		DARRERS 12 MESOS	
	Valor	Variació interanual	Valor	Variació interanual	Valor	Variació interanual	Valor	Variació interanual	Valor	Variació interanual
OFERTES										
Barcelona	6.091	-43,99%	6.383	4,79%	10.498	64,47%	17.336	65,14%	21.296	22,84%
Girona	1.251	-36,08%	1.354	8,23%	2.310	70,61%	4.028	74,37%	5.251	30,36%
Lleida	1.447	-53,70%	1.471	1,66%	1.634	11,08%	2.620	60,34%	3.394	29,54%
Tarragona	1.392	-52,26%	1.514	8,76%	2.163	42,87%	3.294	52,29%	4.085	24,01%
Catalunya	10.181	-46,06%	10.722	5,31%	16.605	54,87%	27.278	64,28%	34.026	24,74%
LLOCS DE TREBALL										
Barcelona	11.155	-54,07%	13.507	21,08%	20.004	48,10%	32.652	63,23%	40.237	23,23%
Girona	2.246	-44,24%	2.357	4,94%	3.402	44,34%	6.028	77,19%	7.801	29,41%
Lleida	2.569	-63,87%	2.363	-8,02%	2.587	9,48%	3.900	50,75%	4.885	25,26%
Tarragona	2.446	-61,02%	2.968	21,34%	3.910	31,74%	6.140	57,03%	6.977	13,63%
Catalunya	18.416	-55,84%	21.195	15,09%	29.903	41,09%	48.720	62,93%	59.900	22,95%

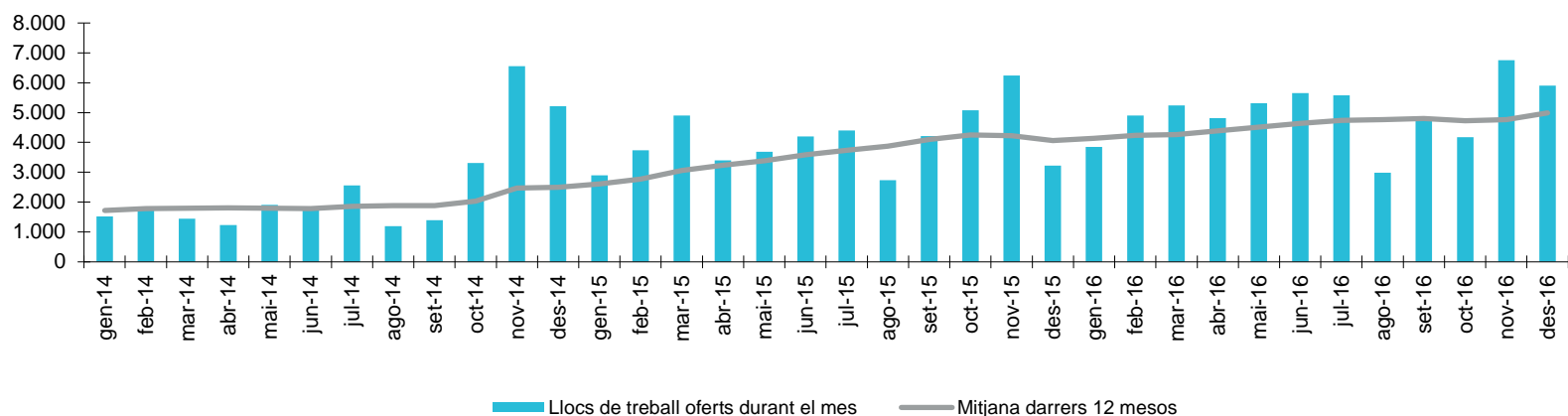
Font: Observatori del Treball i Model Productiu a partir de les dades del SOC i del Servei Públic d'Ocupació Estatal.

1.3 Evolució mensual dels llocs de treball ofertats

desembre de 2016

Any / mes	RESUM MENSUAL			ACUMULAT ANUAL		DARRERS 12 MESOS	
	Valor	Variació intermensual	Variació interanual	Valor	Variació interanual	Valor	Variació interanual
2014 Gener	1.524	-68,89%	-25,88%	1.524	-25,88%	20.663	9,68%
Febrer	1.772	16,27%	74,75%	3.296	7,36%	21.421	15,93%
Març	1.441	-18,68%	11,02%	4.737	8,45%	21.564	17,97%
Abril	1.228	-14,78%	8,29%	5.965	8,42%	21.658	19,31%
Maig	1.902	54,89%	-4,76%	7.867	4,91%	21.563	15,13%
Juny	1.817	-4,47%	-9,78%	9.684	1,80%	21.366	12,25%
Juliol	2.557	40,73%	60,21%	12.241	10,19%	22.327	16,36%
Agost	1.197	-53,19%	30,53%	13.438	11,74%	22.607	22,06%
Setembre	1.388	15,96%	3,58%	14.826	10,92%	22.655	21,39%
Octubre	3.309	138,40%	105,27%	18.135	21,08%	24.352	29,13%
Novembre	6.555	98,10%	397,34%	24.690	51,51%	29.589	57,94%
Desembre	5.213	-20,47%	6,41%	29.903	41,09%	29.903	41,09%
2015 Gener	2.898	-44,41%	90,16%	2.898	90,16%	31.277	51,37%
Febrer	3.740	29,05%	111,06%	6.638	101,40%	33.245	55,20%
Març	4.899	30,99%	239,97%	11.537	143,55%	36.703	70,20%
Abril	3.400	-30,60%	176,87%	14.937	150,41%	38.875	79,49%
Maig	3.687	8,44%	93,85%	18.624	136,74%	40.660	88,56%
Juny	4.205	14,05%	131,43%	22.829	135,74%	43.048	101,48%
Juliol	4.404	4,73%	72,23%	27.233	122,47%	44.895	101,08%
Agost	2.731	-37,99%	128,15%	29.964	122,98%	46.429	105,37%
Setembre	4.212	54,23%	203,46%	34.176	130,51%	49.253	117,40%
Octubre	5.076	20,51%	53,40%	39.252	116,44%	51.020	109,51%
Novembre	6.242	22,97%	-4,77%	45.494	84,26%	50.707	71,37%
Desembre	3.226	-48,32%	-38,12%	48.720	62,93%	48.720	62,93%
2016 Gener	3.852	19,40%	32,92%	3.852	32,92%	49.674	58,82%
Febrer	4.906	27,36%	31,18%	8.758	31,94%	50.840	52,93%
Març	5.234	6,69%	6,84%	13.992	21,28%	51.175	39,43%
Abril	4.818	-7,95%	41,71%	18.810	25,93%	52.593	35,29%
Maig	5.320	10,42%	44,29%	24.130	29,56%	54.226	33,36%
Juny	5.650	6,20%	34,36%	29.780	30,45%	55.671	29,32%
Juliol	5.582	-1,20%	26,75%	35.362	29,85%	56.849	26,63%
Agost	2.982	-46,58%	9,19%	38.344	27,97%	57.100	22,98%
Setembre	4.715	58,12%	11,94%	43.059	25,99%	57.603	16,95%
Octubre	4.175	-11,45%	-17,75%	47.234	20,34%	56.702	11,14%
Novembre	6.759	61,89%	8,28%	53.993	18,68%	57.219	12,84%
Desembre	5.907	-12,61%	83,11%	59.900	22,95%	59.900	22,95%

Evolució mensual



Font: Observatori del Treball i Model Productiu a partir de les dades del SOC i del Servei Públic d'Ocupació Estatal.

2. Perfil dels nous llocs ofertats

Dades del mes de desembre de 2016

Des de novembre de 2014, les ofertes registrades a les oficines dels serveis públics d'ocupació amb lloc de treball a Catalunya també inclouen les ofertes registrades per les empreses al portal d'Internet Feina Activa.

2.1 Llocs de treball oferts per requeriments de l'empresa

desembre de 2016

	RESUM MENSUAL				ACUMULAT ANUAL			DARRERS 12 MESOS		
	Valor	Distrib.	Variació intermensual	Variació interanual	Valor	Distrib.	Variació interanual	Valor	Distrib.	Variació interanual
Total	5.907	100,00%	-12,61%	83,11%	59.900	100,00%	22,95%	59.900	100,00%	22,95%
EDAT MÍNIMA SOL-LICITADA										
Sense especificar	3.853	65,23%	-28,83%	31,91%	52.715	88,01%	22,27%	52.715	88,01%	22,27%
Menys de 20	417	7,06%	-66,77%	87,00%	3.285	5,48%	55,10%	3.285	5,48%	55,10%
De 20 a 24	13	0,22%	-50,00%	-43,48%	457	0,76%	-17,06%	457	0,76%	-17,06%
De 25 a 29	65	1,10%	140,74%	150,00%	460	0,77%	-7,82%	460	0,77%	-7,82%
De 30 a 34	15	0,25%	114,29%	15,38%	286	0,48%	19,67%	286	0,48%	19,67%
De 35 a 39	2	0,03%	-80,00%	-33,33%	93	0,16%	-12,26%	93	0,16%	-12,26%
De 40 a 44	3	0,05%	50,00%	-40,00%	880	1,47%	826,32%	880	1,47%	826,32%
De 45 a 49	1.310	22,18%	9257,14%	10816,67%	1.485	2,48%	-25,38%	1.485	2,48%	-25,38%
De 50 a 54	1	0,02%	-66,67%	-	7	0,01%	75,00%	7	0,01%	75,00%
De 55 a 59	228	3,86%	22700,00%	-	229	0,38%	5625,00%	229	0,38%	5625,00%
Més de 59	0	0,00%	-	-	3	0,01%	-	3	0,01%	-
EDAT MÀXIMA SOL-LICITADA										
Sense especificar	4.372	74,01%	0,18%	60,56%	51.786	86,45%	17,93%	51.786	86,45%	17,93%
Menys de 20	0	0,00%	-100,00%	-	11	0,02%	-8,33%	11	0,02%	-8,33%
De 20 a 24	361	6,11%	11933,33%	120,12%	622	1,04%	10,68%	622	1,04%	10,68%
De 25 a 29	68	1,15%	-96,65%	-66,17%	3.147	5,25%	219,49%	3.147	5,25%	219,49%
De 30 a 34	32	0,54%	-79,87%	60,00%	593	0,99%	28,08%	593	0,99%	28,08%
De 35 a 39	25	0,42%	0,00%	47,06%	218	0,36%	10,66%	218	0,36%	10,66%
De 40 a 44	6	0,10%	-53,85%	-71,43%	280	0,47%	-16,17%	280	0,47%	-16,17%
De 45 a 49	9	0,15%	-79,07%	-35,71%	489	0,82%	10,14%	489	0,82%	10,14%
De 50 a 54	685	11,60%	2040,63%	3325,00%	1.205	2,01%	133,08%	1.205	2,01%	133,08%
De 55 a 59	72	1,22%	50,00%	213,04%	698	1,17%	21,18%	698	1,17%	21,18%
Més de 59	277	4,69%	610,26%	1104,35%	851	1,42%	18,52%	851	1,42%	18,52%
NIVELL FORMATIU										
Sense estudis	693	11,73%	-32,19%	5,32%	12.135	20,26%	37,84%	12.135	20,26%	37,84%
Estudis primaris incomplets	38	0,64%	137,50%	245,45%	410	0,68%	36,21%	410	0,68%	36,21%
Estudis primaris complets	437	7,40%	13,80%	80,58%	5.698	9,51%	10,53%	5.698	9,51%	10,53%
Programes de formació professional -										
Estudis secundaris	325	5,50%	-67,07%	58,54%	5.323	8,89%	37,40%	5.323	8,89%	37,40%
Educació general -										
Estudis secundaris	1.460	24,72%	96,50%	148,72%	9.679	16,16%	8,46%	9.679	16,16%	8,46%
Tècnics-professionals superiors -										
Estudis post-secundaris	170	2,88%	-74,01%	6,25%	3.592	6,00%	21,11%	3.592	6,00%	21,11%
Universitaris primer cicle -										
Estudis post-secundaris	184	3,11%	-49,86%	5,14%	2.279	3,80%	18,33%	2.279	3,80%	18,33%
Universitaris segon i tercer cicle -										
Estudis post-secundaris	143	2,42%	-39,66%	-22,28%	1.552	2,59%	12,63%	1.552	2,59%	12,63%
Altres estudis post-secundaris	37	0,63%	-50,67%	37,04%	588	0,98%	94,06%	588	0,98%	94,06%
Sense especificar	2.420	40,97%	6,42%	147,70%	18.644	31,13%	23,56%	18.644	31,13%	23,56%

- Dada no calculable o no procedent

Font: Observatori del Treball i Model Productiu a partir de les dades del SOC i del Servei Públic d'Ocupació Estatal.

2.2 Llocs de treball oferts per característiques del lloc

desembre de 2016

	RESUM MENSUAL				ACUMULAT ANUAL			DARRERS 12 MESOS		
	Valor	Distrib.	Variació intermensual	Variació interanual	Valor	Distrib.	Variació interanual	Valor	Distrib.	Variació interanual
Total	5.907	100,00%	-12,61%	83,11%	59.900	100,00%	22,95%	59.900	100,00%	22,95%
GRAN GRUP D'OCUPACIÓ (CCO-2011)										
Ocupacions militars	0	0,00%	-	-	0	0,00%	-100,00%	0	0,00%	-100,00%
Directors i gerents	24	0,41%	-51,02%	242,86%	251	0,42%	-16,05%	251	0,42%	-16,05%
Professionals científics i intel·lectuals	755	12,78%	-59,82%	25,42%	9.596	16,02%	45,35%	9.596	16,02%	45,35%
Tècnics i professionals de suport	673	11,39%	-60,06%	-2,46%	11.124	18,57%	10,97%	11.124	18,57%	10,97%
Empleats oficina comptables i administratius	867	14,68%	-2,14%	86,85%	7.753	12,94%	15,08%	7.753	12,94%	15,08%
Treballadors restauració, personals i venedors	711	12,04%	-12,55%	52,25%	11.954	19,96%	39,54%	11.954	19,96%	39,54%
Treballadors act. Agrícoles, ramaderes i pesqueres	297	5,03%	318,31%	262,20%	966	1,61%	7,10%	966	1,61%	7,10%
Artesans, treballadors indústries i construcció	970	16,42%	37,39%	138,92%	8.269	13,80%	26,69%	8.269	13,80%	26,69%
Operadors instal·lacions i màquines, i muntadors	173	2,93%	-16,83%	96,59%	2.567	4,29%	34,89%	2.567	4,29%	34,89%
Ocupacions elementals	1.437	24,33%	211,04%	242,14%	7.420	12,39%	3,66%	7.420	12,39%	3,66%
NIVELL PROFESSIONAL										
Directius i gerents	1	0,02%	0,00%	-	13	0,02%	0,00%	13	0,02%	0,00%
Comandaments intermedis, encarregats d'instal·lacions, directors d'àrea, directors de grans departaments, etc.	36	0,61%	-40,00%	111,76%	319	0,53%	-24,59%	319	0,53%	-24,59%
Caps d'equip	72	1,22%	67,44%	111,76%	493	0,82%	13,33%	493	0,82%	13,33%
Oficial de 1a	845	14,31%	-9,24%	82,90%	11.354	18,95%	22,99%	11.354	18,95%	22,99%
Oficial de 2a	37	0,63%	-31,48%	76,19%	503	0,84%	11,78%	503	0,84%	11,78%
Oficial de 3a	20	0,34%	-41,18%	150,00%	283	0,47%	-0,35%	283	0,47%	-0,35%
Ajudants, auxiliars i especialistes	1.056	17,88%	20,41%	157,56%	6.796	11,35%	23,34%	6.796	11,35%	23,34%
Peons no qualificats	976	16,52%	347,71%	262,83%	3.875	6,47%	-0,51%	3.875	6,47%	-0,51%
Aprenents	282	4,77%	1384,21%	555,81%	582	0,97%	31,67%	582	0,97%	31,67%
Tècnics i sense categoria laboral determinada	2.582	43,71%	-42,90%	31,60%	35.682	59,57%	27,27%	35.682	59,57%	27,27%
SECTOR ECONÒMIC										
Agricultura	46	0,78%	-6,12%	64,29%	545	0,91%	30,70%	545	0,91%	30,70%
Indústria	256	4,33%	-34,36%	2,81%	4.632	7,73%	4,18%	4.632	7,73%	4,18%
Construcció	180	3,05%	-39,39%	-8,16%	3.172	5,30%	22,24%	3.172	5,30%	22,24%
Serveis	5.342	90,44%	-9,67%	99,63%	50.834	84,86%	24,54%	50.834	84,86%	24,54%
No informat	83	1,41%	-23,85%	7,79%	717	1,20%	60,76%	717	1,20%	60,76%
DIMENSIÓ DE L'EMPRESA										
Petita (<50 treballadors)	3.678	62,27%	-15,91%	86,51%	35.661	59,53%	17,66%	35.661	59,53%	17,66%
Mitjana (de 50 a 249 treballadors)	970	16,42%	-18,90%	51,56%	11.723	19,57%	27,94%	11.723	19,57%	27,94%
Gran (>=250 treballadors)	1.259	21,31%	5,89%	105,05%	12.516	20,89%	35,34%	12.516	20,89%	35,34%
TIPUS DE RELACIÓ										
Laboral (sense concretar)	0	0,00%	-	-	0	0,00%	-	0	0,00%	-
Laboral indefinida	799	13,53%	-17,29%	13,17%	11.480	19,17%	16,93%	11.480	19,17%	16,93%
Laboral temporal	4.936	83,56%	-10,07%	113,68%	45.571	76,08%	27,75%	45.571	76,08%	27,75%
Mercantil	172	2,91%	-43,42%	-18,10%	2.849	4,76%	-11,77%	2.849	4,76%	-11,77%
DURADA DEL CONTRACTE										
Fins a 1 mes	398	6,74%	-52,79%	9,64%	9.250	15,44%	27,43%	9.250	15,44%	27,43%
De 1 a 3 mesos	234	3,96%	-54,56%	-18,75%	6.699	11,18%	17,51%	6.699	11,18%	17,51%
De 3 a 6 mesos	2.762	46,76%	-1,29%	266,80%	14.823	24,75%	24,34%	14.823	24,75%	24,34%
De 6 a 12 mesos	904	15,30%	99,56%	110,23%	3.934	6,57%	8,17%	3.934	6,57%	8,17%
De més de 12 mesos	19	0,32%	-9,52%	-50,00%	249	0,42%	-20,70%	249	0,42%	-20,70%
Indefinida	799	13,53%	-17,29%	13,17%	11.480	19,17%	16,93%	11.480	19,17%	16,93%
Sense especificar	791	13,39%	-31,99%	22,07%	13.465	22,48%	33,71%	13.465	22,48%	33,71%

- Dada no calculable o no procedent

Font: Observatori del Treball i Model Productiu a partir de les dades del SOC i del Servei Públic d'Ocupació Estatal.

2.3 Les ocupacions més ofertes en el mes

desembre de 2016

Ocupacions més ofertes (CCO-2011)	Llocs de treball oferts en el mes	% sobre el total	Llocs de treball oferts durant l'any	% sobre el total	Posició en el global d'any
4309 Altres administratius sense atenció al públic ncaa	436	7,38%	3.158	5,27%	2
9210 Personal neteja oficines, hotels i altres	366	6,20%	2.045	3,41%	3
9601 Peons obres públiques	352	5,96%	684	1,14%	21
7121 Paletes	261	4,42%	1.138	1,90%	11
6120 Treballadors en hortes, jardins i similars	254	4,30%	584	0,97%	29
9602 Peons construcció edificis	210	3,56%	548	0,91%	32
3510 Agents i representants comercials	206	3,49%	4.365	7,29%	1
9700 Peons indústries manufactureres	186	3,15%	1.101	1,84%	12
4424 Teleoperadors	144	2,44%	630	1,05%	25
7231 Pintors i empaperadors	129	2,18%	396	0,66%	43
5500 Caixers i taquillers (exc. banca)	121	2,05%	1.978	3,30%	4
9543 Peons forestals i de la caça	121	2,05%	272	0,45%	55
4411 Empleats informació a l'usuari	120	2,03%	1.884	3,15%	5
2329 Altres professors i professionals ensenyament ncaa	97	1,64%	949	1,58%	15
5120 Cambrers assalariats	96	1,63%	833	1,39%	17
7191 Treballadors manteniment edificis	92	1,56%	249	0,42%	58
2824 Professionals treball i educació social	90	1,52%	1.232	2,06%	8
2624 Especialistes serveis de personal i similars	87	1,47%	661	1,10%	23
5110 Cuiners assalariats	86	1,46%	1.672	2,79%	7
5420 Operadors telemàrqueting	81	1,37%	1.766	2,95%	6
3724 Monitors activitats recreatives i sim.	78	1,32%	357	0,60%	47
9512 Peons agrícoles hortes i jardins	71	1,20%	188	0,31%	72
4412 Recepcionistes (exc. hotels)	69	1,17%	472	0,79%	39
5833 Conserges edificis	68	1,15%	168	0,28%	78
7403 Mecànics ajustadors maquinària agrícola i industrial	67	1,13%	1.062	1,77%	13
3123 Tècnics electricitat	65	1,10%	510	0,85%	35
3522 Agents compres	62	1,05%	1.029	1,72%	14
7510 Electricistes de la construcció i similars	60	1,02%	518	0,86%	34
2431 Enginyers industrials i de producció	57	0,96%	713	1,19%	19
7295 Personal neteja façanes edificis i xemeneies	53	0,90%	56	0,09%	134
3715 Animadors comunitaris	49	0,83%	463	0,77%	41
7899 Oficials, operaris i artesans altres oficis ncaa	47	0,80%	1.149	1,92%	10
9100 Empleats domèstics	45	0,76%	757	1,26%	18
5611 Auxiliars infermeria hospitalària	41	0,69%	711	1,19%	20
8201 Engaladors maquinària mecànica	38	0,64%	672	1,12%	22
5710 Treballadors que tenen cura persones a domicili	37	0,63%	148	0,25%	82
3613 Assistents direcció i administratius	35	0,59%	489	0,82%	36
2439 Enginyers ncaa	34	0,58%	489	0,82%	37
2321 Especialistes mètodes didàctics i pedagògics	34	0,58%	193	0,32%	70
9811 Peons transport mercaderies i descarregadors	34	0,58%	940	1,57%	16
7313 Planxistes i calderers	34	0,58%	603	1,01%	26
8432 Conductors assalariats de camions	32	0,54%	530	0,88%	33
7131 Fusters (exc. ebenistes)	31	0,52%	276	0,46%	54
2713 Analistes, programadors i dissenyadors pàgines web	30	0,51%	177	0,30%	76
8431 Conductors propietaris de camions	30	0,51%	367	0,61%	46
3713 Professionals suport treball i educació social	29	0,49%	595	0,99%	28
4422 Recepcionistes hotels	29	0,49%	572	0,95%	30
6410 Treballadors act. forestals i del medi natural	29	0,49%	96	0,16%	101
5220 Venedors botigues i magatzems	29	0,49%	1.195	1,99%	9
7521 Mecànics i reparadors equips elèctrics	27	0,46%	471	0,79%	40
Subtotal de les 50 ocupacions	4.879	82,60%	42.111	70,30%	

Font: Observatori del Treball i Model Productiu a partir de les dades del SOC i del Servei Públic d'Ocupació Estatal.

2.4 Les ocupacions més ofertes durant l'any

desembre de 2016

Ocupacions més ofertes (CCO-2011)	Llocs de treball oferts durant l'any	% sobre el total
3510 Agents i representants comercials	4.365	7,29%
4309 Altres administratius sense atenció al públic ncaa	3.158	5,27%
9210 Personal neteja oficines, hotels i altres	2.045	3,41%
5500 Caixers i taquillers (exc. banca)	1.978	3,30%
4411 Empleats informació a l'usuari	1.884	3,15%
5420 Operadors telemàrqueting	1.766	2,95%
5110 Cuiners assalariats	1.672	2,79%
2824 Professionals treball i educació social	1.232	2,06%
5220 Venedors botigues i magatzems	1.195	1,99%
7899 Oficials, operaris i artesans altres oficis ncaa	1.149	1,92%
7121 Paletes	1.138	1,90%
9700 Peons indústries manufactureres	1.101	1,84%
7403 Mecànics ajustadors maquinària agrícola i industrial	1.062	1,77%
3522 Agents compres	1.029	1,72%
2329 Altres professors i professionals ensenyament ncaa	949	1,58%
9811 Peons transport mercaderies i descarregadors	940	1,57%
5120 Cambrers assalariats	833	1,39%
9100 Empleats domèstics	757	1,26%
2431 Enginyers industrials i de producció	713	1,19%
5611 Auxiliars infermeria hospitalària	711	1,19%
9601 Peons obres públiques	684	1,14%
8201 Engalzadors maquinària mecànica	672	1,12%
2624 Especialistes serveis de personal i similars	661	1,10%
5941 Vigilants seguretat habilitats per anar armats	635	1,06%
4424 Teleoperadors	630	1,05%
7313 Planxistes i calderers	603	1,01%
5992 Vigilants piscines i platges, socorristes	600	1,00%
3713 Professionals suport treball i educació social	595	0,99%
6120 Treballadors en hortes, jardins i similars	584	0,97%
4422 Recepcionistes hotels	572	0,95%
2611 Especialistes comptabilitat	571	0,95%
9602 Peons construcció edificis	548	0,91%
8432 Conductors assalariats de camions	530	0,88%
7510 Electricistes de la construcció i similars	518	0,86%
3123 Tècnics electricitat	510	0,85%
3613 Assistents direcció i administratius	489	0,82%
2439 Enginyers ncaa	489	0,82%
5622 Tècnics emergències sanitàries	480	0,80%
4412 Recepcionistes (exc. hotels)	472	0,79%
7521 Mecànics i reparadors equips elèctrics	471	0,79%
3715 Animadors comunitaris	463	0,77%
5811 Perruquers	423	0,71%
7231 Pintors i empaperadors	396	0,66%
3129 Altres tècnics ciències físiques, químiques i enginyeria	376	0,63%
2421 Biòlegs, botànics, zoòlegs i similars	368	0,61%
8431 Conductors propietaris de camions	367	0,61%
3724 Monitors activitats recreatives i sim.	357	0,60%
3812 Tècnics assistència usuari TIC	333	0,56%
2711 Analistes de sistemes	322	0,54%
3820 Programadors informàtics	296	0,49%
Subtotal de les 50 ocupacions	44.692	74,61%

Font: Observatori del Treball i Model Productiu a partir de les dades del SOC i del Servei Públic d'Ocupació Estatal.

2.5 Llocs de treball ofertats per divisió econòmica de l'empresa ofertant

desembre de 2016

Divisió econòmica (CCAEE-2009)	RESUM MENSUAL				ACUMULAT ANUAL			DARRERS 12 MESOS		
	Valor	Distrib.	Variació intermensual	Variació interanual	Valor	Distrib.	Variació interanual	Valor	Distrib.	Variació interanual
00 No informada	83	1,41%	-23,85%	7,79%	717	1,20%	60,76%	717	1,20%	60,76%
01 Agricultura, ramaderia i caça	27	0,46%	-25,00%	-3,57%	426	0,71%	39,22%	426	0,71%	39,22%
02 Silvicultura i explotació forestal	19	0,32%	46,15%	-	117	0,20%	64,79%	117	0,20%	64,79%
03 Pesca i aqüicultura	0	0,00%	-	-	2	0,00%	-95,00%	2	0,00%	-95,00%
05 Antracita, hulla i lignit	0	0,00%	-	-	1	0,00%	-50,00%	1	0,00%	-50,00%
06 Petrolí i gas natural	0	0,00%	-	-	0	0,00%	-	0	0,00%	-
07 Minerals metàl·lics	0	0,00%	-	-	0	0,00%	-	0	0,00%	-
08 Minerals no metàl·lics ni energètics	0	0,00%	-100,00%	-	5	0,01%	-98,65%	5	0,01%	-98,65%
09 Suport a les indústries extractives	0	0,00%	-	-	0	0,00%	-	0	0,00%	-
10 Indústries de productes alimentaris	18	0,30%	-64,71%	-59,09%	518	0,86%	48,42%	518	0,86%	48,42%
11 Fabricació de begudes	0	0,00%	-100,00%	-	22	0,04%	83,33%	22	0,04%	83,33%
12 Indústries del tabac	0	0,00%	-	-	1	0,00%	-	1	0,00%	-
13 Indústries tèxtils	20	0,34%	53,85%	185,71%	173	0,29%	11,61%	173	0,29%	11,61%
14 Confecció de peces de vestir	53	0,90%	12,77%	6,00%	553	0,92%	-11,52%	553	0,92%	-11,52%
15 Indústria del cuir i del calçat	0	0,00%	-	-100,00%	5	0,01%	-70,59%	5	0,01%	-70,59%
16 Indústries fusta i suro, exc. mobles	11	0,19%	83,33%	175,00%	116	0,19%	56,76%	116	0,19%	56,76%
17 Indústries del paper	9	0,15%	200,00%	350,00%	68	0,11%	44,68%	68	0,11%	44,68%
18 Arts gràfiques i suports enregistrats	6	0,10%	-64,71%	0,00%	194	0,32%	6,01%	194	0,32%	6,01%
19 Coqueries i refinació del petroli	0	0,00%	-	-	0	0,00%	-	0	0,00%	-
20 Indústries químiques	22	0,37%	-24,14%	0,00%	272	0,45%	28,30%	272	0,45%	28,30%
21 Productes farmacèutics	5	0,08%	-37,50%	-28,57%	67	0,11%	36,73%	67	0,11%	36,73%
22 Cautxú i plàstic	4	0,07%	-76,47%	100,00%	132	0,22%	15,79%	132	0,22%	15,79%
23 Productes minerals no metàl·lics ncaa	0	0,00%	-100,00%	-100,00%	86	0,14%	24,64%	86	0,14%	24,64%
24 Metal·lúrgia	1	0,02%	-66,67%	0,00%	44	0,07%	-8,33%	44	0,07%	-8,33%
25 Productes metàl·lics, exc. maquinària	34	0,58%	-50,00%	54,55%	748	1,25%	-1,32%	748	1,25%	-1,32%
26 Productes informàtics i electrònics	0	0,00%	-100,00%	-100,00%	50	0,08%	-35,06%	50	0,08%	-35,06%
27 Materials i equips elèctrics	5	0,08%	150,00%	-37,50%	63	0,11%	1,61%	63	0,11%	1,61%
28 Maquinària i equips ncaa	30	0,51%	-18,92%	87,50%	476	0,79%	30,77%	476	0,79%	30,77%
29 Vehícles de motor, remolcs i semiremolcs	2	0,03%	-83,33%	0,00%	79	0,13%	-21,00%	79	0,13%	-21,00%
30 Altres materials de transport	1	0,02%	-88,89%	-80,00%	35	0,06%	52,17%	35	0,06%	52,17%
31 Mobles	6	0,10%	-25,00%	-66,67%	151	0,25%	48,04%	151	0,25%	48,04%
32 Indústries manufactureres diverses	2	0,03%	-60,00%	-	48	0,08%	45,45%	48	0,08%	45,45%
33 Reparació i instal·lació de maquinària	16	0,27%	-15,79%	-27,27%	306	0,51%	47,12%	306	0,51%	47,12%
35 Energia elèctrica i gas	0	0,00%	-100,00%	-100,00%	31	0,05%	47,62%	31	0,05%	47,62%
36 Aigua	2	0,03%	-60,00%	0,00%	21	0,04%	10,53%	21	0,04%	10,53%
37 Tractament d'aigües residuals	1	0,02%	0,00%	-	14	0,02%	16,67%	14	0,02%	16,67%
38 Tractament de residus	7	0,12%	-58,82%	250,00%	123	0,21%	-55,27%	123	0,21%	-55,27%
39 Gestió de residus	1	0,02%	-50,00%	-	230	0,38%	248,48%	230	0,38%	248,48%
41 Construcció d'immobles	50	0,85%	-34,21%	100,00%	725	1,21%	47,96%	725	1,21%	47,96%
42 Construcció d'obres d'enginyeria civil	3	0,05%	-40,00%	-72,73%	107	0,18%	-12,30%	107	0,18%	-12,30%
43 Activitats especialitzades construcció	127	2,15%	-41,20%	-20,63%	2.340	3,91%	18,00%	2.340	3,91%	18,00%
45 Venda i reparació de vehicles motor	38	0,64%	-7,32%	2,70%	568	0,95%	-8,24%	568	0,95%	-8,24%
46 Comerç engròs, exc. vehicles motor	154	2,61%	-37,14%	52,48%	2.989	4,99%	18,10%	2.989	4,99%	18,10%
47 Comerç detall, exc. vehicles motor	265	4,49%	-34,41%	10,88%	4.709	7,86%	-1,32%	4.709	7,86%	-1,32%
49 Transport terrestre i per canonades	47	0,80%	-44,71%	95,83%	793	1,32%	39,61%	793	1,32%	39,61%
50 Transport marítim i per vies interiors	1	0,02%	-50,00%	-	27	0,05%	237,50%	27	0,05%	237,50%
51 Transport aeri	0	0,00%	-	-	0	0,00%	-100,00%	0	0,00%	-100,00%
52 Emmagatzematge i afins al transport	32	0,54%	-20,00%	-3,03%	392	0,65%	2,35%	392	0,65%	2,35%
53 Activitats postals i de correus	2	0,03%	-60,00%	-	51	0,09%	45,71%	51	0,09%	45,71%
55 Serveis d'allotjament	12	0,20%	-58,62%	-55,56%	860	1,44%	43,57%	860	1,44%	43,57%
56 Serveis de menjar i begudes	125	2,12%	-5,30%	23,76%	1.946	3,25%	15,08%	1.946	3,25%	15,08%
58 Edició	2	0,03%	-77,78%	-88,89%	125	0,21%	-10,71%	125	0,21%	-10,71%
59 Cinema i vídeo; enregistrament de so	0	0,00%	-100,00%	-100,00%	10	0,02%	-52,38%	10	0,02%	-52,38%
60 Ràdio i televisió	11	0,19%	22,22%	-	47	0,08%	571,43%	47	0,08%	571,43%
61 Telecomunicacions	2	0,03%	-81,82%	0,00%	73	0,12%	-6,41%	73	0,12%	-6,41%
62 Serveis de tecnologies de la informació	39	0,66%	-26,42%	39,29%	556	0,93%	-30,24%	556	0,93%	-30,24%
63 Serveis d'informació	51	0,86%	27,50%	466,67%	367	0,61%	46,22%	367	0,61%	46,22%
64 Mediació financera	0	0,00%	-100,00%	-100,00%	63	0,11%	-47,93%	63	0,11%	-47,93%
65 Assegurances i fons pensions	13	0,22%	333,33%	-23,53%	371	0,62%	-19,87%	371	0,62%	-19,87%
66 Activitats auxiliars mediació financera	23	0,39%	-28,13%	-11,54%	383	0,64%	2,13%	383	0,64%	2,13%
68 Activitats immobiliàries	37	0,63%	8,82%	270,00%	485	0,81%	-3,00%	485	0,81%	-3,00%
69 Activitats jurídiques i de comptabilitat	237	4,01%	95,87%	200,00%	1.592	2,66%	50,90%	1.592	2,66%	50,90%
70 Seus centrals i consultoria empresarial	24	0,41%	-56,36%	-20,00%	500	0,83%	65,56%	500	0,83%	65,56%
71 Serveis tècnics arquitectura i enginyeria	35	0,59%	-49,28%	169,23%	668	1,12%	56,44%	668	1,12%	56,44%
72 Recerca i desenvolupament	18	0,30%	-56,10%	-40,00%	201	0,34%	2,55%	201	0,34%	2,55%
73 Publicitat i estudis de mercat	7	0,12%	-63,16%	-73,08%	529	0,88%	7,96%	529	0,88%	7,96%
74 Activitats professionals i tècniques ncaa	9	0,15%	-75,00%	-47,06%	873	1,46%	206,32%	873	1,46%	206,32%
75 Activitats veterinàries	1	0,02%	-91,67%	0,00%	19	0,03%	280,00%	19	0,03%	280,00%
77 Activitats de lloguer	25	0,42%	-40,48%	31,58%	399	0,67%	39,51%	399	0,67%	39,51%
78 Activitats relacionades amb l'ocupació	310	5,25%	-48,33%	-2,82%	6.104	10,19%	66,96%	6.104	10,19%	66,96%
79 Agències viatges i operadors turístics	21	0,36%	10,53%	600,00%	166	0,28%	61,17%	166	0,28%	61,17%
80 Activitats de seguretat i investigació	8	0,14%	-38,46%	-42,86%	219	0,37%	25,86%	219	0,37%	25,86%
81 Serveis a edificis i de jardineria	166	2,81%	-22,43%	72,92%	2.030	3,39%	10,75%	2.030	3,39%	10,75%
82 Activitats administratives d'oficina	248	4,20%	28,50%	11,71%	2.563	4,28%	8,19%	2.563	4,28%	8,19%
84 Adm. pública, Defensa i SS obligatòria	2.103	35,60%	15,04%	286,58%	8.935	14,92%	11,83%	8.935	14,92%	11,83%
85 Educació	651	11,02%	25,43%	57,63%	4.668	7,79%	34,52%	4.668	7,79%	34,52%
86 Activitats sanitàries	37	0,63%	-21,28%	184,62%	599	1,00%	29,09%	599	1,00%	29,09%

2.5 Llocs de treball oferts per divisió econòmica de l'empresa ofertant

continuació

desembre de 2016

Divisió econòmica (CCAE-2009)	RESUM MENSUAL				ACUMULAT ANUAL			DARRERS 12 MESOS		
	Valor	Distrib.	Variació intermensual	Variació interanual	Valor	Distrib.	Variació interanual	Valor	Distrib.	Variació interanual
87 Serveis socials amb allotjament	83	1,41%	-36,64%	207,41%	993	1,66%	65,78%	993	1,66%	65,78%
88 Serveis socials sense allotjament	114	1,93%	-60,69%	171,43%	1.650	2,75%	89,66%	1.650	2,75%	89,66%
90 Activitats artístiques i d'espectacles	14	0,24%	40,00%	366,67%	94	0,16%	95,83%	94	0,16%	95,83%
91 Biblioteques i museus	56	0,95%	14,29%	600,00%	134	0,22%	116,13%	134	0,22%	116,13%
92 Jocs d'atzar i apostes	0	0,00%	-	-100,00%	12	0,02%	33,33%	12	0,02%	33,33%
93 Activitats esportives i d'entreteniment	32	0,54%	-48,39%	128,57%	842	1,41%	40,10%	842	1,41%	40,10%
94 Activitats associatives	42	0,71%	-80,91%	162,50%	625	1,04%	223,83%	625	1,04%	223,83%
95 Reparació ordinadors i efectes personals	0	0,00%	-100,00%	-100,00%	86	0,14%	-16,50%	86	0,14%	-16,50%
96 Altres activitats de serveis personals	239	4,05%	109,65%	670,97%	1.306	2,18%	19,16%	1.306	2,18%	19,16%
97 Llars que ocupen personal domèstic	7	0,12%	-61,11%	16,67%	207	0,35%	23,95%	207	0,35%	23,95%
98 Llars que prod. béns i serveis ús propi	0	0,00%	-	-	1	0,00%	-	1	0,00%	-
99 Organismes extraterritorials	1	0,02%	-50,00%	-	4	0,01%	100,00%	4	0,01%	100,00%
Total	5.907	100,00%	-12,61%	83,11%	59.900	100,00%	22,95%	59.900	100,00%	22,95%
Agricultura	46	0,78%	-6,12%	64,29%	545	0,91%	30,70%	545	0,91%	30,70%
Indústria	256	4,33%	-34,36%	2,81%	4.632	7,73%	4,18%	4.632	7,73%	4,18%
Construcció	180	3,05%	-39,39%	-8,16%	3.172	5,30%	22,24%	3.172	5,30%	22,24%
Serveis	5.342	90,44%	-9,67%	99,63%	50.834	84,86%	24,54%	50.834	84,86%	24,54%
No informat	83	1,41%	-	-	717	1,20%	-	717	1,20%	-

- Dada no calculable o no procedent

Font: Observatori del Treball i Model Productiu a partir de les dades del SOC i del Servei Públic d'Ocupació Estatal.

2.6 Llocs de treball ofert per ocupació

desembre de 2016

Subgrup principal d'ocupació (CCO-2011)	RESUM MENSUAL				ACUMULAT ANUAL			DARRERS 12 MESOS		
	Valor	Distrib.	Variació intermensual	Variació interanual	Valor	Distrib.	Variació interanual	Valor	Distrib.	Variació interanual
00 Ocupacions militars	0	0,00%	-	-	0	0,00%	-100,00%	0	0,00%	-100,00%
11 Directius administracions públiques i empreses	1	0,02%	-	-	4	0,01%	-	4	0,01%	-
12 Directors departaments administratius i comercials	20	0,34%	-25,93%	300,00%	163	0,27%	-31,80%	163	0,27%	-31,80%
13 Directors producció i operacions	3	0,05%	-72,73%	50,00%	48	0,08%	45,45%	48	0,08%	45,45%
14 Directors i gerents empreses hostaleria i comerç	0	0,00%	-100,00%	-	18	0,03%	0,00%	18	0,03%	0,00%
15 Directors i gerents altres empreses serveis ncaa	0	0,00%	-100,00%	-	18	0,03%	100,00%	18	0,03%	100,00%
21 Professionals de la salut	34	0,58%	-17,07%	70,00%	403	0,67%	61,20%	403	0,67%	61,20%
22 Professors ensenyament primari, secundari i superior	30	0,51%	-67,74%	42,86%	446	0,74%	30,03%	446	0,74%	30,03%
23 Altres professionals ensenyament	140	2,37%	-12,50%	15,70%	1.342	2,24%	34,47%	1.342	2,24%	34,47%
24 Professionals ciències físiques, químiques i enginyeries	182	3,08%	-56,56%	66,97%	2.792	4,66%	50,76%	2.792	4,66%	50,76%
25 Professionals dret	5	0,08%	-92,06%	0,00%	154	0,26%	120,00%	154	0,26%	120,00%
26 Especialistes administració i comercialització	134	2,27%	-74,28%	-1,47%	1.986	3,32%	54,55%	1.986	3,32%	54,55%
27 Professionals tecnologies de la informació	57	0,96%	-28,75%	50,00%	609	1,02%	-9,91%	609	1,02%	-9,91%
28 Professionals ciències socials	121	2,05%	-68,81%	-12,32%	1.464	2,44%	50,93%	1.464	2,44%	50,93%
29 Professionals cultura i espectacle	52	0,88%	-54,39%	271,43%	400	0,67%	153,16%	400	0,67%	153,16%
31 Tècnics ciències i enginyeries	120	2,03%	-66,85%	64,38%	1.711	2,86%	37,65%	1.711	2,86%	37,65%
32 Supervisors mines, indústries i construcció	12	0,20%	20,00%	200,00%	131	0,22%	-5,76%	131	0,22%	-5,76%
33 Tècnics sanitaris i professionals teràpies alternatives	3	0,05%	-87,50%	-72,73%	244	0,41%	41,86%	244	0,41%	41,86%
34 Professionals de suport finances i matemàtiques	20	0,34%	-54,55%	-63,64%	359	0,60%	-0,55%	359	0,60%	-0,55%
35 Representants, agents comercials i similars	284	4,81%	-38,66%	-25,65%	5.773	9,64%	-9,98%	5.773	9,64%	-9,98%
36 Prof. gestió administrativa, forces i cossos seguretat	36	0,61%	-85,00%	157,14%	526	0,88%	87,86%	526	0,88%	87,86%
37 Prof. suport serveis jurídics, socials i sim.	166	2,81%	-51,32%	76,60%	1.611	2,69%	90,65%	1.611	2,69%	90,65%
38 Tècnics tecnologies informació i comunicació (TIC)	32	0,54%	-84,08%	-43,86%	769	1,28%	34,68%	769	1,28%	34,68%
41 Empleats serveis comptables, financers i transport	27	0,46%	-59,09%	-20,59%	546	0,91%	31,25%	546	0,91%	31,25%
42 Empleats biblioteques, correus i similars	3	0,05%	-85,71%	-	56	0,09%	64,71%	56	0,09%	64,71%
43 Altres administratius sense atenció al públic	441	7,47%	-13,02%	304,59%	3.166	5,29%	30,34%	3.166	5,29%	30,34%
44 Empleats agències viatges, recepcionistes i sim.	392	6,64%	45,19%	24,84%	3.908	6,52%	2,71%	3.908	6,52%	2,71%
45 Administratius amb atenció al públic ncaa	4	0,07%	-81,82%	-42,86%	77	0,13%	45,28%	77	0,13%	45,28%
50 Cambrers i cuiners propietaris	0	0,00%	-	-	2	0,00%	-	2	0,00%	-
51 Treballadors assalariats serveis restauració	182	3,08%	37,88%	109,20%	2.505	4,18%	25,06%	2.505	4,18%	25,06%
52 Dependents botigues i magatzems	31	0,52%	-66,67%	-34,04%	1.217	2,03%	24,82%	1.217	2,03%	24,82%
53 Comerciants propietaris botigues	0	0,00%	-	-	0	0,00%	-	0	0,00%	-
54 Venedors (exc. botigues i magatzems)	106	1,79%	-31,17%	6,00%	2.109	3,52%	84,84%	2.109	3,52%	84,84%
55 Caixers i taquillers (exc. banca)	121	2,05%	-33,15%	65,75%	1.978	3,30%	23,86%	1.978	3,30%	23,86%
56 Treballadors que tenen cura persones, serv. salut	73	1,24%	-38,66%	102,78%	1.288	2,15%	85,32%	1.288	2,15%	85,32%
57 Altres treballadors que tenen cura persones	56	0,95%	300,00%	16,67%	339	0,57%	16,90%	339	0,57%	16,90%
58 Treballadors serveis personals	112	1,90%	51,35%	261,29%	1.172	1,96%	16,50%	1.172	1,96%	16,50%
59 Treballadors serveis de protecció i seguretat	30	0,51%	-34,78%	-33,33%	1.344	2,24%	56,28%	1.344	2,24%	56,28%
61 Treballadors act. agrícoles	266	4,50%	454,17%	254,67%	775	1,29%	17,60%	775	1,29%	17,60%
62 Treballadors act. ramaderes (avícoles i sim.)	2	0,03%	-71,43%	-33,33%	90	0,15%	4,65%	90	0,15%	4,65%
63 Treballadors act. agropecuàries mixtes	0	0,00%	-	-	1	0,00%	-	1	0,00%	-
64 Treballadors act. forestals, pesqueres, cinètiques	29	0,49%	81,25%	625,00%	100	0,17%	-36,31%	100	0,17%	-36,31%
71 Treballadors obres estructurals construcció i sim.	403	6,82%	156,69%	259,82%	1.877	3,13%	16,22%	1.877	3,13%	16,22%
72 Treballadors acabats construcció i instal·lacions	230	3,89%	576,47%	342,31%	965	1,61%	16,83%	965	1,61%	16,83%
73 Soldadors, muntadors estructures metàl·liques, sim.	72	1,22%	-35,14%	22,03%	1.135	1,89%	17,74%	1.135	1,89%	17,74%
74 Mecànics ajustadors maquinària	91	1,54%	-32,09%	12,35%	1.303	2,18%	19,65%	1.303	2,18%	19,65%
75 Especialistes en electricitat i electrònica	92	1,56%	-20,00%	217,24%	1.110	1,85%	44,34%	1.110	1,85%	44,34%
76 Mecànics precisió metalls, ceramistes i artesans	12	0,20%	140,00%	300,00%	61	0,10%	84,85%	61	0,10%	84,85%
77 Treballadors indústria alimentació, begudes i tabac	8	0,14%	-61,90%	-77,14%	455	0,76%	88,02%	455	0,76%	88,02%
78 Treballadors fusta, tèxtil, confecció, pell i calçat	62	1,05%	-51,94%	77,14%	1.363	2,28%	37,82%	1.363	2,28%	37,82%
81 Operadors instal·lacions i màquines fixes	27	0,46%	-20,59%	237,50%	438	0,73%	34,36%	438	0,73%	34,36%
82 Muntadors i engalzadors en fàbriques	38	0,64%	-32,14%	58,33%	760	1,27%	52,92%	760	1,27%	52,92%
83 Maquinistes locomotora, operador maquinària i mariners	32	0,54%	220,00%	166,67%	225	0,38%	-36,97%	225	0,38%	-36,97%
84 Conductors vehicles, transport urbà o carretera	76	1,29%	-29,63%	72,73%	1.144	1,91%	58,23%	1.144	1,91%	58,23%
91 Empleats domèstics	45	0,76%	-23,73%	55,17%	757	1,26%	30,07%	757	1,26%	30,07%
92 Altre tipus de personal de neteja	370	6,26%	210,92%	330,23%	2.153	3,59%	28,85%	2.153	3,59%	28,85%
93 Ajudants preparació aliments	21	0,36%	-12,50%	-22,22%	293	0,49%	-6,69%	293	0,49%	-6,69%
94 Recollidors residus, venedors carrer i altres sim.	25	0,42%	-37,50%	212,50%	340	0,57%	-49,93%	340	0,57%	-49,93%
95 Peons agraris, forestals i pesquers	194	3,28%	921,05%	676,00%	569	0,95%	-0,87%	569	0,95%	-0,87%
96 Peons construcció i mineria	562	9,51%	1773,33%	368,33%	1.232	2,06%	-27,57%	1.232	2,06%	-27,57%
97 Peons indústries manufactureres	186	3,15%	113,79%	190,63%	1.101	1,84%	55,29%	1.101	1,84%	55,29%
98 Peons transport, descarregadors i reposadors	34	0,58%	-59,52%	-44,26%	975	1,63%	5,06%	975	1,63%	5,06%
Total	5.907	100,00%	-12,61%	83,11%	59.900	100,00%	22,95%	59.900	100,00%	22,95%
0 Ocupacions militars	0	0,00%	-	-	0	0,00%	-100,00%	0	0,00%	-100,00%
1 Directors i gerents	24	0,41%	-51,02%	242,86%	251	0,42%	-16,05%	251	0,42%	-16,05%
2 Professionals científics i intel·lectuals	755	12,78%	-59,82%	25,42%	9.596	16,02%	45,35%	9.596	16,02%	45,35%
3 Tècnics i professionals de suport	673	11,39%	-60,06%	-2,46%	11.124	18,57%	10,97%	11.124	18,57%	10,97%
4 Empleats oficina comptables i administratius	867	14,68%	-2,14%	86,85%	7.753	12,94%	15,08%	7.753	12,94%	15,08%
5 Treballadors restauració, personals i venedors	711	12,04%	-12,55%	52,25%	11.954	19,96%	39,54%	11.954	19,96%	39,54%
6 Treballadors act. Agrícoles, ramaderes i pesqueres	297	5,03%	318,31%	262,20%	966	1,61%	7,10%	966	1,61%	7,10%
7 Artesans, treballadors indústries i construcció	970	16,42%	37,39%	138,92%	8.269	13,80%	26,69%	8.269	13,80%	26,69%
8 Operadors instal·lacions i màquines, i muntadors	173	2,93%	-16,83%	96,59%	2.567	4,29%	34,89%	2.567	4,29%	34,89%
9 Ocupacions elementals	1.437	24,33%	211,04%	242,14%	7.420	12,39%	3,66%	7.420	12,39%	3,66%

- Dada no calculable o no procedent

Font: Observatori del Treball i Model Productiu a partir de les dades del SOC i del Servei Públic d'Ocupació Estatal.

2.7 Llocs de treball oferits per ocupació i sector econòmic de l'empresa ofertant. Acumulat de l'any

desembre de 2016

Subgrup principal d'ocupació (CCO-2011)	Sector econòmic					Total
	Agricultura	Indústria	Construcció	Serveis	No informat	
00 Ocupacions militars	0	0	0	0	0	0
11 Directius administracions públiques i empreses	0	1	0	3	0	4
12 Directors departaments administratius i comercials	2	20	1	139	1	163
13 Directors producció i operacions	0	5	0	43	0	48
14 Directors i gerents empreses hostaleria i comerç	0	0	0	17	1	18
15 Directors i gerents altres empreses serveis ncaa	0	1	0	17	0	18
21 Professionals de la salut	1	4	0	395	3	403
22 Professors ensenyament primari, secundari i superior	0	0	1	445	0	446
23 Altres professionals ensenyament	3	17	2	1.320	0	1.342
24 Professionals ciències físiques, químiques i enginyeries	24	351	99	2.316	2	2.792
25 Professionals dret	1	0	0	152	1	154
26 Especialistes administració i comercialització	5	59	20	1.901	1	1.986
27 Professionals tecnologies de la informació	3	27	2	573	4	609
28 Professionals ciències socials	16	1	2	1.444	1	1.464
29 Professionals cultura i espectacle	0	4	4	389	3	400
31 Tècnics ciències i enginyeries	32	315	153	1.199	12	1.711
32 Supervisors mines, indústries i construcció	0	4	47	80	0	131
33 Tècnics sanitaris i professionals teràpies alternatives	0	22	4	218	0	244
34 Professionals de suport finances i matemàtiques	0	15	7	337	0	359
35 Representants, agents comercials i similars	16	652	302	4.226	577	5.773
36 Prof. gestió administrativa, forces i cossos seguretat	5	26	20	471	4	526
37 Prof. suport serveis jurídics, socials i sim.	3	10	9	1.587	2	1.611
38 Tècnics tecnologies informació i comunicació (TIC)	10	26	8	722	3	769
41 Empleats serveis comptables, financers i transport	5	55	41	442	3	546
42 Empleats biblioteques, correus i similars	0	1	0	55	0	56
43 Altres administratius sense atenció al públic	25	140	97	2.890	14	3.166
44 Empleats agències viatges, recepcionistes i sim.	9	93	48	3.754	4	3.908
45 Administratius amb atenció al públic ncaa	0	4	0	73	0	77
50 Cambrers i cuiners propietaris	0	0	0	2	0	2
51 Treballadors assalariats serveis restauració	0	30	26	2.432	17	2.505
52 Dependents botigues i magatzems	9	75	7	1.123	3	1.217
53 Comerciants propietaris botigues	0	0	0	0	0	0
54 Venedors (exc. botigues i magatzems)	5	5	2	2.095	2	2.109
55 Caixers i taquillers (exc. banca)	5	12	7	1.954	0	1.978
56 Treballadors que tenen cura persones, serv. salut	0	5	1	1.279	3	1.288
57 Altres treballadors que tenen cura persones	0	0	0	336	3	339
58 Treballadors serveis personals	3	5	4	1.157	3	1.172
59 Treballadors serveis de protecció i seguretat	8	7	8	1.321	0	1.344
61 Treballadors act. agrícoles	21	96	28	626	4	775
62 Treballadors act. ramaderes (avícoles i sim.)	69	2	0	19	0	90
63 Treballadors act. agropecuàries mixtes	1	0	0	0	0	1
64 Treballadors act. forestals, pesqueres, cinegètiques	2	2	0	96	0	100
71 Treballadors obres estructurals construcció i sim.	10	188	684	992	3	1.877
72 Treballadors acabats construcció i instal·lacions	11	50	337	565	2	965
73 Soldadors, muntadors estructures metàl·liques, sim.	2	430	94	606	3	1.135
74 Mecànics ajustadors maquinària	6	287	146	860	4	1.303
75 Especialistes en electricitat i electrònica	1	133	405	567	4	1.110
76 Mecànics precisió metalls, ceramistes i artesans	0	44	0	16	1	61
77 Treballadors indústria alimentació, begudes i tabac	66	52	0	336	1	455
78 Treballadors fusta, tèxtil, confecció, pell i calçat	8	209	101	1.043	2	1.363
81 Operadors instal·lacions i màquines fixes	0	278	6	153	1	438
82 Muntadors i engalzadors en fàbriques	0	175	164	420	1	760
83 Maquinistes locomotora, operador maquinària i mariners	7	57	39	122	0	225
84 Conductors vehicles, transport urbà o carretera	11	136	22	972	3	1.144
91 Empleats domèstics	3	3	1	737	13	757
92 Altre tipus de personal de neteja	0	108	21	2.021	3	2.153
93 Ajudants preparació aliments	1	9	4	277	2	293
94 Recollidors residus, venedors carrer i altres sim.	0	5	0	335	0	340
95 Peons agraris, forestals i pesquers	103	5	8	453	0	569
96 Peons construcció i mineria	21	7	130	1.074	0	1.232
97 Peons indústries manufactureres	3	251	29	817	1	1.101
98 Peons transport, descarregadors i reposadors	9	113	31	820	2	975
Total	545	4.632	3.172	50.834	717	59.900
0 Ocupacions militars	0	0	0	0	0	0
1 Directors i gerents	2	27	1	219	2	251
2 Professionals científics i intel·lectuals	53	463	130	8.935	15	9.596
3 Tècnics i professionals de suport	66	1.070	550	8.840	598	11.124
4 Empleats oficina comptables i administratius	39	293	186	7.214	21	7.753
5 Treballadors restauració, personals i venedors	30	139	55	11.699	31	11.954
6 Treballadors act. Agrícoles, ramaderes i pesqueres	93	100	28	741	4	966
7 Artesans, treballadors indústries i construcció	104	1.393	1.767	4.985	20	8.269
8 Operadors instal·lacions i màquines, i muntadors	18	646	231	1.667	5	2.567
9 Ocupacions elementals	140	501	224	6.534	21	7.420

Font: Observatori del Treball i Model Productiu a partir de les dades del SOC i del Servei Públic d'Ocupació Estatal.

2.8 Llocs de treball oferts per divisió econòmica de l'empresa ofertant i gran grup d'ocupació. Acumulat de l'any

desembre de 2016

Divisió econòmica (CCA-2009)	Gran grup d'ocupació (CCO-2011)										Total
	0	1	2	3	4	5	6	7	8	9	
00 No informada	0	2	15	598	21	31	4	20	5	21	717
01 Agricultura, ramaderia i caça	0	2	30	44	21	14	90	94	17	114	426
02 Silvicultura i explotació forestal	0	0	23	21	18	16	3	9	1	26	117
03 Pesca i aqüicultura	0	0	0	1	0	0	0	1	0	0	2
05 Antracita, hulla i lignit	0	0	0	0	0	0	0	0	0	1	1
06 Petrol i gas natural	0	0	0	0	0	0	0	0	0	0	0
07 Minerals metàl·lics	0	0	0	0	0	0	0	0	0	0	0
08 Minerals no metàl·lics ni energètics	0	0	0	0	0	0	0	3	2	0	5
09 Suport a les indústries extractives	0	0	0	0	0	0	0	0	0	0	0
10 Indústries de productes alimentaris	0	5	31	34	34	86	99	71	75	83	518
11 Fabricació de begudes	0	0	1	2	5	1	0	0	3	10	22
12 Indústries del tabac	0	0	0	0	0	1	0	0	0	0	1
13 Indústries tèxtils	0	0	14	22	15	8	0	56	33	25	173
14 Confecció de peces de vestir	0	0	8	427	4	18	0	37	51	8	553
15 Indústria del cuir i del calçat	0	0	0	0	0	1	0	0	4	0	5
16 Indústries fusta i suro, exc. mobles	0	0	4	15	5	0	0	76	4	12	116
17 Indústries del paper	0	1	4	11	5	0	0	11	20	16	68
18 Arts gràfiques i suports enregistrats	0	1	20	48	63	6	0	26	10	20	194
19 Coqueries i refinació del petroli	0	0	0	0	0	0	0	0	0	0	0
20 Indústries químiques	0	8	58	64	17	3	0	15	53	54	272
21 Productes farmacèutics	0	3	19	22	5	0	0	1	10	7	67
22 Cautxú i plàstic	0	1	10	21	16	1	0	29	20	34	132
23 Productes minerals no metàl·lics ncaa	0	0	3	8	9	2	0	33	15	16	86
24 Metal·lúrgia	0	0	0	6	0	0	0	17	9	12	44
25 Productes metàl·lics, exc. maquinària	0	1	67	84	41	0	0	472	44	39	748
26 Productes informàtics i electrònics	0	1	16	13	4	0	0	5	9	2	50
27 Materials i equips elèctrics	0	1	19	17	5	0	0	14	5	2	63
28 Maquinària i equips ncaa	0	3	86	80	18	2	0	193	78	16	476
29 Vehicles de motor, remolcs i semiremolcs	0	0	28	10	2	0	0	22	15	2	79
30 Altres materials de transport	0	0	4	4	8	0	0	14	5	0	35
31 Mobles	0	0	7	20	10	2	0	87	21	4	151
32 Indústries manufactureres diverses	0	1	1	20	4	3	0	12	3	4	48
33 Reparació i instal·lació de maquinària	0	0	28	77	6	2	0	151	34	8	306
35 Energia elèctrica i gas	0	0	0	30	1	0	0	0	0	0	31
36 Aigua	0	0	4	6	2	2	0	4	0	3	21
37 Tractament d'aigües residuals	0	0	0	4	0	0	0	4	6	0	14
38 Tractament de residus	0	1	30	10	13	0	1	6	16	46	123
39 Gestió de residus	0	0	1	15	1	1	0	34	101	77	230
41 Construcció d'immobles	0	1	27	111	61	22	5	387	32	79	725
42 Construcció d'obres d'enginyeria civil	0	0	4	15	1	0	12	51	5	19	107
43 Activitats especialitzades construcció	0	0	99	424	124	33	11	1.329	194	126	2.340
45 Venda i reparació de vehicles motor	0	1	32	70	44	21	0	355	13	32	568
46 Comerç engròs, exc. vehicles motor	0	14	313	695	547	366	20	565	279	190	2.989
47 Comerç detall, exc. vehicles motor	0	7	464	481	677	2.615	10	212	103	140	4.709
49 Transport terrestre i per canonades	0	2	116	34	65	12	0	44	465	55	793
50 Transport marítim i per vies interiors	0	0	0	6	2	17	1	0	0	1	27
51 Transport aeri	0	0	0	0	0	0	0	0	0	0	0
52 Emmagatzematge i afins al transport	0	2	72	51	105	6	0	17	94	45	392
53 Activitats postals i de correus	0	1	5	7	12	0	0	0	18	8	51
55 Serveis d'allotjament	0	3	82	30	201	428	2	18	2	94	860
56 Serveis de menjar i begudes	0	2	60	46	152	1.377	2	24	11	272	1.946
58 Edició	0	0	26	45	10	9	0	1	34	0	125
59 Cinema i vídeo; enregistrament de so	0	0	2	2	3	0	0	1	1	1	10
60 Ràdio i televisió	0	2	13	13	3	2	4	7	0	3	47
61 Telecomunicacions	0	0	9	25	20	1	0	1	8	9	73
62 Serveis de tecnologies de la informació	0	19	239	173	105	10	0	6	0	4	556
63 Serveis d'informació	0	2	199	75	14	63	0	5	2	7	367
64 Mediació financera	0	4	1	48	9	1	0	0	0	0	63
65 Assegurances i fons pensions	0	2	0	353	11	5	0	0	0	0	371
66 Activitats auxiliars mediació financera	0	0	26	183	70	100	0	2	0	2	383
68 Activitats immobiliàries	0	1	42	270	64	57	0	21	4	26	485
69 Activitats jurídiques i de comptabilitat	0	4	353	294	221	114	51	365	23	167	1.592
70 Seus centrals i consultoria empresarial	0	12	138	139	135	15	8	27	8	18	500
71 Serveis tècnics arquitectura i enginyeria	0	2	247	131	73	16	0	152	28	19	668
72 Recerca i desenvolupament	0	1	123	37	23	0	1	15	1	0	201
73 Publicitat i estudis de mercat	0	4	141	189	98	59	0	18	6	14	529
74 Activitats professionals i tècniques ncaa	0	2	79	478	25	258	3	21	1	6	873
75 Activitats veterinàries	0	0	15	3	0	0	0	0	0	1	19
77 Activitats de lloguer	0	24	131	87	42	25	0	38	14	38	399
78 Activitats relacionades amb l'ocupació	0	24	807	1.140	943	1.096	11	1.128	309	646	6.104
79 Agències viatges i operadors turístics	0	2	52	20	21	70	0	1	0	0	166
80 Activitats de seguretat i investigació	0	0	22	36	19	109	0	14	4	15	219
81 Serveis a edificis i de jardineria	0	1	130	69	144	155	83	126	15	1.307	2.030
82 Activitats administratives d'oficina	0	9	176	183	767	1.123	0	51	30	224	2.563
84 Adm. pública, Defensa i SS obligatòria	0	22	1.956	1.518	1.457	636	384	1.034	82	1.846	8.935
85 Educació	0	12	1.541	1.268	384	390	105	407	54	507	4.668
86 Activitats sanitàries	0	2	159	71	71	195	0	14	3	84	599

2.8 Llocs de treball oferts per divisió econòmica de l'empresa ofertant i gran grup d'ocupació. Acumulat de l'any

continuació

desembre de 2016

Divisió econòmica (CCA-E-2009)	Gran grup d'ocupació (CCO-2011)										
	0	1	2	3	4	5	6	7	8	9	Total
87 Serveis socials amb allotjament	0	2	296	39	41	478	4	14	6	113	993
88 Serveis socials sense allotjament	0	5	406	165	322	435	18	27	5	267	1.650
90 Activitats artístiques i d'espectacles	0	0	44	8	16	6	0	8	7	5	94
91 Biblioteques i museus	0	1	46	22	25	5	3	14	0	18	134
92 Jocs d'atzar i apostes	0	0	0	0	11	1	0	0	0	0	12
93 Activitats esportives i d'entreteniment	0	9	60	104	61	528	1	27	1	51	842
94 Activitats associatives	0	13	183	134	100	150	2	22	13	8	625
95 Reparació ordinadors i efectes personals	0	0	7	15	2	3	0	58	1	0	86
96 Altres activitats de serveis personals	0	4	77	61	89	678	28	112	20	237	1.306
97 Llars que ocupen personal domèstic	0	2	44	20	9	64	0	13	2	53	207
98 Llars que prod. béns i serveis ús propi	0	0	0	0	0	0	0	0	0	1	1
99 Organismes extraterritorials	0	0	1	2	1	0	0	0	0	0	4
Total	0	251	9.596	11.124	7.753	11.954	966	8.269	2.567	7.420	59.900
Agricultura	0	2	53	66	39	30	93	104	18	140	545
Indústria	0	27	463	1.070	293	139	100	1.393	646	501	4.632
Construcció	0	1	130	550	186	55	28	1.767	231	224	3.172
Serveis	0	219	8.935	8.840	7.214	11.699	741	4.985	1.667	6.534	50.834
No informat	0	2	15	598	21	31	4	20	5	21	717

0 Ocupacions militars

1 Directors i gerents

2 Professionals científics i intel·lectuals

3 Tècnics i professionals de suport

4 Empleats oficina comptables i administratius

5 Treballadors restauració, personals i venedors

6 Treballadors act. agrícoles, ramaderes i pesqueres

7 Artesans, treballadors indústries i construcció

8 Operadors instal·lacions i màquines, i muntadors

9 Ocupacions elementals

Font: Observatori del Treball i Model Productiu a partir de les dades del SOC i del Servei Públic d'Ocupació Estatal.

3. Perfil dels nous llocs ofertats per territori

Dades del mes de desembre de 2016

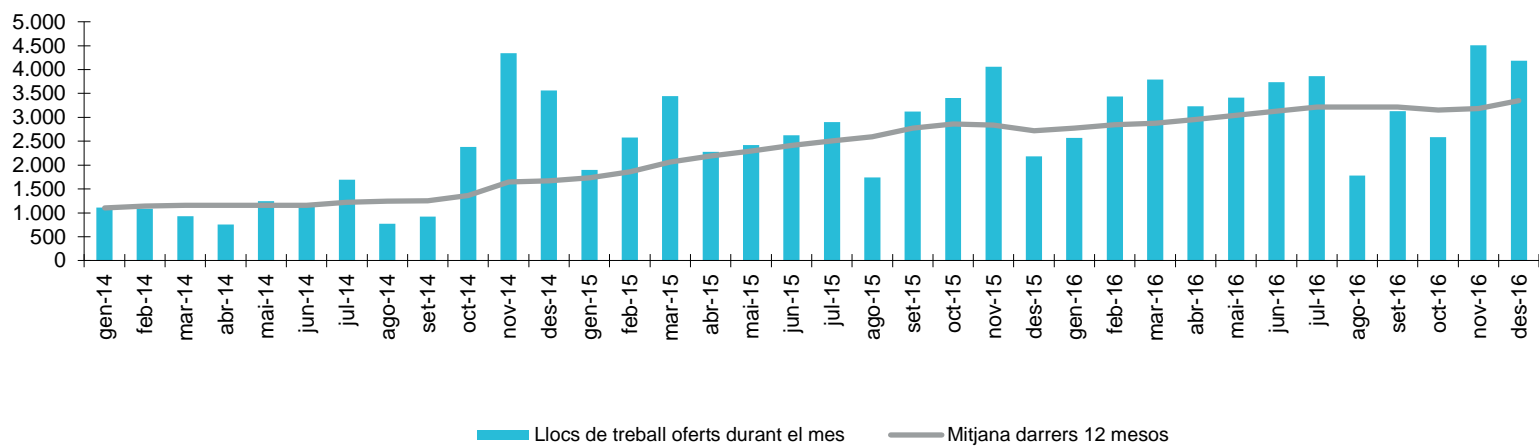
Des de novembre de 2014, les ofertes registrades a les oficines dels serveis públics d'ocupació amb lloc de treball a Catalunya també inclouen les ofertes registrades per les empreses al portal d'Internet Feina Activa.

3.1 Evolució del nombre de llocs de treball oferts. Barcelona

desembre de 2016

Any / mes	RESUM MENSUAL			ACUMULAT ANUAL		DARRERS 12 MESOS	
	Valor	Variació intermensual	Variació interanual	Valor	Variació interanual	Valor	Variació interanual
2014 Gener	1.111	-66,64%	-18,31%	1.111	-18,31%	13.258	15,91%
Febrer	1.085	-2,34%	83,28%	2.196	12,50%	13.751	23,25%
Març	931	-14,19%	15,22%	3.127	13,30%	13.874	26,04%
Abril	758	-18,58%	7,82%	3.885	12,19%	13.929	25,92%
Maig	1.243	63,98%	0,81%	5.128	9,20%	13.939	21,43%
Juny	1.207	-2,90%	-4,58%	6.335	6,27%	13.881	19,09%
Juliol	1.693	40,27%	76,91%	8.028	16,05%	14.617	23,58%
Agost	775	-54,22%	73,38%	8.803	19,52%	14.945	28,56%
Setembre	922	18,97%	10,29%	9.725	18,58%	15.031	27,74%
Octubre	2.377	157,81%	120,30%	12.102	30,41%	16.329	37,69%
Novembre	4.341	82,63%	383,95%	16.443	61,57%	19.773	69,41%
Desembre	3.561	-17,97%	6,94%	20.004	48,10%	20.004	48,10%
2015 Gener	1.896	-46,76%	70,66%	1.896	70,66%	20.789	56,80%
Febrer	2.576	35,86%	137,42%	4.472	103,64%	22.280	62,02%
Març	3.446	33,77%	270,14%	7.918	153,21%	24.795	78,72%
Abril	2.276	-33,95%	200,26%	10.194	162,39%	26.313	88,91%
Maig	2.422	6,41%	94,85%	12.616	146,02%	27.492	97,23%
Juny	2.624	8,34%	117,40%	15.240	140,57%	28.909	108,26%
Juliol	2.898	10,44%	71,18%	18.138	125,93%	30.114	106,02%
Agost	1.743	-39,86%	124,90%	19.881	125,84%	31.082	107,98%
Setembre	3.123	79,17%	238,72%	23.004	136,54%	33.283	121,43%
Octubre	3.406	9,06%	43,29%	26.410	118,23%	34.312	110,13%
Novembre	4.062	19,26%	-6,43%	30.472	85,32%	34.033	72,12%
Desembre	2.180	-46,33%	-38,78%	32.652	63,23%	32.652	63,23%
2016 Gener	2.566	17,71%	35,34%	2.566	35,34%	33.322	60,29%
Febrer	3.437	33,94%	33,42%	6.003	34,24%	34.183	53,42%
Març	3.791	10,30%	10,01%	9.794	23,69%	34.528	39,25%
Abril	3.234	-14,69%	42,09%	13.028	27,80%	35.486	34,86%
Maig	3.415	5,60%	41,00%	16.443	30,33%	36.479	32,69%
Juny	3.737	9,43%	42,42%	20.180	32,41%	37.592	30,04%
Juliol	3.865	3,43%	33,37%	24.045	32,57%	38.559	28,04%
Agost	1.784	-53,84%	2,35%	25.829	29,92%	38.600	24,19%
Setembre	3.131	75,50%	0,26%	28.960	25,89%	38.608	16,00%
Octubre	2.587	-17,37%	-24,05%	31.547	19,45%	37.789	10,13%
Novembre	4.508	74,26%	10,98%	36.055	18,32%	38.235	12,35%
Desembre	4.182	-7,23%	91,83%	40.237	23,23%	40.237	23,23%

Evolució mensual. Barcelona



Font: Observatori del Treball i Model Productiu a partir de les dades del SOC i del Servei Públic d'Ocupació Estatal.

3.2 Llocs de treball ofert per requeriments de l'empresa. Barcelona

desembre de 2016

	RESUM MENSUAL				ACUMULAT ANUAL			DARRERS 12 MESOS		
	Valor	Distrib.	Variació intermensual	Variació interanual	Valor	Distrib.	Variació interanual	Valor	Distrib.	Variació interanual
Total	4.182	100,00%	-7,23%	91,83%	40.237	100,00%	23,23%	40.237	100,00%	23,23%
EDAT MÍNIMA SOL-LICITADA										
Sense especificar	2.665	63,73%	-30,56%	31,15%	35.196	87,47%	22,66%	35.196	87,47%	22,66%
Menys de 20	296	7,08%	-51,32%	236,36%	1.994	4,96%	37,42%	1.994	4,96%	37,42%
De 20 a 24	8	0,19%	-46,67%	-55,56%	331	0,82%	-18,07%	331	0,82%	-18,07%
De 25 a 29	63	1,51%	293,75%	270,59%	339	0,84%	-5,04%	339	0,84%	-5,04%
De 30 a 44	18	0,43%	28,57%	12,50%	1.131	2,81%	268,40%	1.131	2,81%	268,40%
Més de 45	1.132	27,07%	6558,82%	12477,78%	1.246	3,10%	-13,35%	1.246	3,10%	-13,35%
EDAT MÀXIMA SOL-LICITADA										
Sense especificar	3.155	75,44%	2,17%	71,37%	34.588	85,96%	19,06%	34.588	85,96%	19,06%
Menys de 20	0	0,00%	-100,00%	-	9	0,02%	-10,00%	9	0,02%	-10,00%
De 20 a 24	258	6,17%	25700,00%	426,53%	393	0,98%	24,76%	393	0,98%	24,76%
De 25 a 29	41	0,98%	-96,61%	-77,72%	2.012	5,00%	161,30%	2.012	5,00%	161,30%
De 30 a 44	34	0,81%	-62,22%	-20,93%	716	1,78%	1,56%	716	1,78%	1,56%
Més de 45	694	16,59%	488,14%	1001,59%	2.519	6,26%	39,87%	2.519	6,26%	39,87%
NIVELL FORMATIU										
Estudis primaris	840	20,09%	-16,58%	22,09%	12.444	30,93%	26,57%	12.444	30,93%	26,57%
Estudis secundaris	1.418	33,91%	21,51%	184,74%	10.709	26,61%	19,12%	10.709	26,61%	19,12%
Estudis post-secundaris	351	8,39%	-61,30%	0,86%	5.383	13,38%	26,18%	5.383	13,38%	26,18%
Sense especificar	1.573	37,61%	10,23%	143,50%	11.701	29,08%	22,34%	11.701	29,08%	22,34%

- Dada no calculable o no procedent

3.3 Llocs de treball ofert per característiques del lloc. Barcelona

desembre de 2016

	RESUM MENSUAL				ACUMULAT ANUAL			DARRERS 12 MESOS		
	Valor	Distrib.	Variació intermensual	Variació interanual	Valor	Distrib.	Variació interanual	Valor	Distrib.	Variació interanual
Total	4.182	100,00%	-7,23%	91,83%	40.237	100,00%	23,23%	40.237	100,00%	23,23%
GRAN GRUP D'Ocupació (CCO-2011)										
Ocupacions militars	0	0,00%	-	-	0	0,00%	-	0	0,00%	-
Directors i gerents	20	0,48%	-41,18%	300,00%	176	0,44%	5,39%	176	0,44%	5,39%
Professionals científics i intel·lectuals	463	11,07%	-62,20%	14,04%	6.196	15,40%	36,18%	6.196	15,40%	36,18%
Tècnics i professionals de suport	507	12,12%	-54,16%	1,20%	7.974	19,82%	15,99%	7.974	19,82%	15,99%
Empleats oficina comptables i administratius	718	17,17%	13,07%	94,58%	5.802	14,42%	15,95%	5.802	14,42%	15,95%
Treballadors restauració, personals i venedors	451	10,78%	-11,57%	40,94%	7.758	19,28%	46,93%	7.758	19,28%	46,93%
Treballadors act. Agrícoles, ramaderes i pesqueres	182	4,35%	600,00%	420,00%	434	1,08%	-6,67%	434	1,08%	-6,67%
Artesans, treballadors indústries i construcció	699	16,71%	40,08%	210,67%	5.422	13,48%	24,93%	5.422	13,48%	24,93%
Operadors instal·lacions i màquines, i muntadors	142	3,40%	-4,70%	105,80%	1.633	4,06%	20,07%	1.633	4,06%	20,07%
Ocupacions elementals	1.000	23,91%	208,64%	300,00%	4.842	12,03%	5,01%	4.842	12,03%	5,01%
NIVELL PROFESSIONAL										
Directius i gerents	1	0,02%	-	-	5	0,01%	66,67%	5	0,01%	66,67%
Comandaments intermedis, encarregats d'instal·lacions, directors d'àrea, directors de grans departaments, etc.	31	0,74%	-41,51%	121,43%	245	0,61%	-11,23%	245	0,61%	-11,23%
Caps d'equip	66	1,58%	106,25%	153,85%	383	0,95%	42,38%	383	0,95%	42,38%
Oficial de 1a	535	12,79%	-15,62%	79,53%	6.998	17,39%	18,71%	6.998	17,39%	18,71%
Oficial de 2a	25	0,60%	-44,44%	92,31%	387	0,96%	22,86%	387	0,96%	22,86%
Oficial de 3a	15	0,36%	-34,78%	87,50%	222	0,55%	34,55%	222	0,55%	34,55%
Ajudants, auxiliars i especialistes	760	18,17%	35,71%	250,23%	4.063	10,10%	14,77%	4.063	10,10%	14,77%
Peons no qualificats	607	14,51%	310,14%	272,39%	2.342	5,82%	-0,30%	2.342	5,82%	-0,30%
Aprenents	207	4,95%	1378,57%	1492,31%	402	1,00%	63,41%	402	1,00%	63,41%
Tècnics i sense categoria laboral determinada	1.935	46,27%	-35,48%	35,50%	25.190	62,60%	28,56%	25.190	62,60%	28,56%
SECTOR ECONÒMIC										
Agricultura	6	0,14%	-57,14%	20,00%	155	0,39%	31,36%	155	0,39%	31,36%
Indústria	204	4,88%	-25,55%	12,71%	3.320	8,25%	3,75%	3.320	8,25%	3,75%
Construcció	111	2,65%	-46,12%	-32,32%	2.107	5,24%	14,45%	2.107	5,24%	14,45%
Serveis	3.798	90,82%	-2,89%	116,04%	34.030	84,57%	25,41%	34.030	84,57%	25,41%
No informat	63	1,51%	-38,83%	-12,50%	625	1,55%	75,07%	625	1,55%	75,07%
DIMENSÍO DE L'EMPRESA										
Petita (<50 treballadors)	2.376	56,81%	-13,82%	86,79%	23.139	57,51%	17,01%	23.139	57,51%	17,01%
Mitjana (de 50 a 249 treballadors)	775	18,53%	-3,85%	75,34%	7.682	19,09%	23,62%	7.682	19,09%	23,62%
Gran (>=250 treballadors)	1.031	24,65%	9,10%	121,24%	9.416	23,40%	41,32%	9.416	23,40%	41,32%
TIPUS DE RELACIÓ										
Laboral (sense concretar)	0	0,00%	-	-	0	0,00%	-	0	0,00%	-
Laboral indefinida	541	12,94%	-23,37%	13,66%	7.997	19,87%	21,85%	7.997	19,87%	21,85%
Laboral temporal	3.503	83,76%	-1,66%	129,86%	30.063	74,71%	25,69%	30.063	74,71%	25,69%
Mercantil	138	3,30%	-42,50%	-23,33%	2.177	5,41%	0,32%	2.177	5,41%	0,32%
DURADA DEL CONTRACTE										
Fins a 1 mes	288	6,89%	-46,07%	35,21%	5.583	13,88%	18,54%	5.583	13,88%	18,54%
De 1 a 3 mesos	156	3,73%	-56,18%	1,96%	3.762	9,35%	10,13%	3.762	9,35%	10,13%
De 3 a 6 mesos	1.994	47,68%	19,83%	300,40%	10.398	25,84%	29,88%	10.398	25,84%	29,88%
De 6 a 12 mesos	642	15,35%	71,66%	169,75%	2.766	6,87%	22,93%	2.766	6,87%	22,93%
De més de 12 mesos	10	0,24%	-33,33%	-58,33%	165	0,41%	-34,00%	165	0,41%	-34,00%
Indefinida	541	12,94%	-23,37%	13,66%	7.997	19,87%	21,85%	7.997	19,87%	21,85%
Sense especificar	551	13,18%	-35,86%	-4,67%	9.566	23,77%	28,28%	9.566	23,77%	28,28%

- Dada no calculable o no procedent

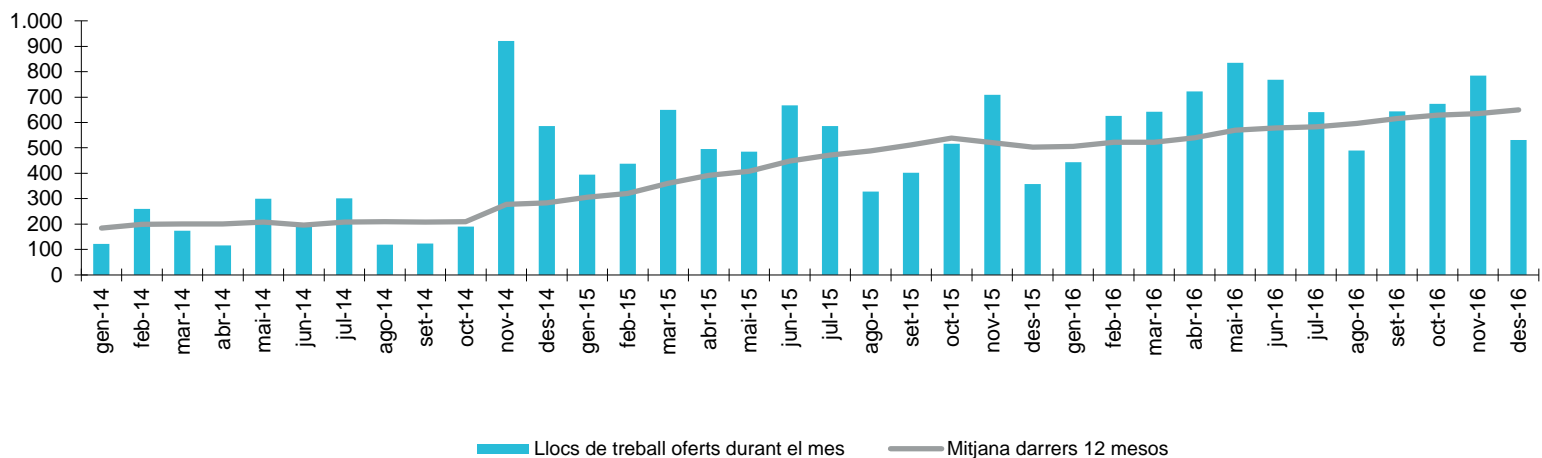
Font: Observatori del Treball i Model Productiu a partir de les dades del SOC i del Servei Públic d'Ocupació Estatal.

3.4 Evolució del nombre de llocs de treball oferts. Girona

desembre de 2016

Any / mes	RESUM MENSUAL			ACUMULAT ANUAL		DARRERS 12 MESOS	
	Valor	Variació intermensual	Variació interanual	Valor	Variació interanual	Valor	Variació interanual
2014 Gener	122	-76,26%	-56,27%	122	-56,27%	2.200	-5,09%
Febrer	259	112,30%	232,05%	381	6,72%	2.381	7,84%
Març	174	-32,82%	16,00%	555	9,47%	2.405	10,98%
Abril	116	-33,33%	-4,13%	671	6,85%	2.400	25,07%
Maig	300	158,62%	42,86%	971	15,87%	2.490	26,08%
Juny	191	-36,33%	-42,47%	1.162	-0,68%	2.349	9,15%
Juliol	301	57,59%	86,96%	1.463	9,92%	2.489	16,09%
Agost	119	-60,47%	13,33%	1.582	10,17%	2.503	17,79%
Setembre	123	3,36%	-11,51%	1.705	8,25%	2.487	15,84%
Octubre	190	54,47%	15,15%	1.895	8,91%	2.512	16,13%
Novembre	921	384,74%	794,17%	2.816	52,79%	3.330	54,31%
Desembre	586	-36,37%	14,01%	3.402	44,34%	3.402	44,34%
2015 Gener	394	-32,76%	222,95%	394	222,95%	3.674	67,00%
Febrer	437	10,91%	68,73%	831	118,11%	3.852	61,78%
Març	650	48,74%	273,56%	1.481	166,85%	4.328	79,96%
Abril	495	-23,85%	326,72%	1.976	194,49%	4.707	96,13%
Maig	485	-2,02%	61,67%	2.461	153,45%	4.892	96,47%
Juny	668	37,73%	249,74%	3.129	169,28%	5.369	128,57%
Juliol	586	-12,28%	94,68%	3.715	153,93%	5.654	127,16%
Agost	328	-44,03%	175,63%	4.043	155,56%	5.863	134,24%
Setembre	402	22,56%	226,83%	4.445	160,70%	6.142	146,96%
Octubre	517	28,61%	172,11%	4.962	161,85%	6.469	157,52%
Novembre	709	37,14%	-23,02%	5.671	101,38%	6.257	87,90%
Desembre	357	-49,65%	-39,08%	6.028	77,19%	6.028	77,19%
2016 Gener	444	24,37%	12,69%	444	12,69%	6.078	65,43%
Febrer	626	40,99%	43,25%	1.070	28,76%	6.267	62,69%
Març	643	2,72%	-1,08%	1.713	15,67%	6.260	44,64%
Abril	722	12,29%	45,86%	2.435	23,23%	6.487	37,82%
Maig	835	15,65%	72,16%	3.270	32,87%	6.837	39,76%
Juny	768	-8,02%	14,97%	4.038	29,05%	6.937	29,20%
Juliol	641	-16,54%	9,39%	4.679	25,95%	6.992	23,66%
Agost	490	-23,56%	49,39%	5.169	27,85%	7.154	22,02%
Setembre	644	31,43%	60,20%	5.813	30,78%	7.396	20,42%
Octubre	673	4,50%	30,17%	6.486	30,71%	7.552	16,74%
Novembre	784	16,49%	10,58%	7.270	28,20%	7.627	21,90%
Desembre	531	-32,27%	48,74%	7.801	29,41%	7.801	29,41%

Evolució mensual. Girona



Font: Observatori del Treball i Model Productiu a partir de les dades del SOC i del Servei Públic d'Ocupació Estatal.

3.5 Llocs de treball ofert per requeriments de l'empresa. Girona

desembre de 2016

	RESUM MENSUAL				ACUMULAT ANUAL			DARRERS 12 MESOS		
	Valor	Distrib.	Variació intermensual	Variació interanual	Valor	Distrib.	Variació interanual	Valor	Distrib.	Variació interanual
Total	531	100,00%	-32,27%	48,74%	7.801	100,00%	29,41%	7.801	100,00%	29,41%
EDAT MÍNIMA SOL-LICITADA										
Sense especificar	376	70,81%	-20,68%	18,24%	6.974	89,40%	28,96%	6.974	89,40%	28,96%
Menys de 20	17	3,20%	-94,43%	-50,00%	585	7,50%	132,14%	585	7,50%	132,14%
De 20 a 24	0	0,00%	-100,00%	-100,00%	21	0,27%	5,00%	21	0,27%	5,00%
De 25 a 29	0	0,00%	-100,00%	-100,00%	33	0,42%	-19,51%	33	0,42%	-19,51%
De 30 a 44	1	0,19%	-50,00%	0,00%	39	0,50%	-45,07%	39	0,50%	-45,07%
Més de 45	137	25,80%	-	13600,00%	149	1,91%	-36,86%	149	1,91%	-36,86%
EDAT MÀXIMA SOL-LICITADA										
Sense especificar	370	69,68%	-18,50%	16,35%	6.950	89,09%	22,08%	6.950	89,09%	22,08%
Menys de 20	0	0,00%	-100,00%	-	2	0,03%	-	2	0,03%	-
De 20 a 24	26	4,90%	1200,00%	8,33%	70	0,90%	62,79%	70	0,90%	62,79%
De 25 a 29	13	2,45%	-95,85%	44,44%	490	6,28%	665,63%	490	6,28%	665,63%
De 30 a 44	0	0,00%	-100,00%	-100,00%	63	0,81%	-36,36%	63	0,81%	-36,36%
Més de 45	122	22,98%	1009,09%	2950,00%	226	2,90%	75,19%	226	2,90%	75,19%
NIVELL FORMATIU										
Estudis primaris	97	18,27%	-44,57%	32,88%	2.657	34,06%	53,41%	2.657	34,06%	53,41%
Estudis secundaris	143	26,93%	-38,10%	10,85%	2.017	25,86%	9,86%	2.017	25,86%	9,86%
Estudis post-secundaris	51	9,60%	-68,52%	-10,53%	1.046	13,41%	50,50%	1.046	13,41%	50,50%
Sense especificar	240	45,20%	11,11%	144,90%	2.081	26,68%	17,90%	2.081	26,68%	17,90%

- Dada no calculable o no procedent

3.6 Llocs de treball ofert per característiques del lloc. Girona

desembre de 2016

	RESUM MENSUAL				ACUMULAT ANUAL			DARRERS 12 MESOS		
	Valor	Distrib.	Variació intermensual	Variació interanual	Valor	Distrib.	Variació interanual	Valor	Distrib.	Variació interanual
Total	531	100,00%	-32,27%	48,74%	7.801	100,00%	29,41%	7.801	100,00%	29,41%
GRAN GRUP D'OCUPACIÓ (CCO-2011)										
Ocupacions militars	0	0,00%	-	-	0	0,00%	-100,00%	0	0,00%	-100,00%
Directors i gerents	2	0,38%	-50,00%	100,00%	23	0,29%	-61,67%	23	0,29%	-61,67%
Professionals científics i intel·lectuals	88	16,57%	-60,18%	18,92%	1.448	18,56%	56,03%	1.448	18,56%	56,03%
Tècnics i professionals de suport	53	9,98%	-77,45%	-25,35%	1.433	18,37%	34,30%	1.433	18,37%	34,30%
Empleats oficina comptables i administratius	57	10,73%	-40,00%	111,11%	779	9,99%	20,96%	779	9,99%	20,96%
Treballadors restauració, personals i venedors	57	10,73%	-38,71%	35,71%	1.795	23,01%	20,71%	1.795	23,01%	20,71%
Treballadors act. Agrícoles, ramaderes i pesqueres	64	12,05%	433,33%	2033,33%	156	2,00%	10,64%	156	2,00%	10,64%
Artesans, treballadors indústries i construcció	70	13,18%	20,69%	16,67%	891	11,42%	21,72%	891	11,42%	21,72%
Operadors instal·lacions i màquines, i muntadors	13	2,45%	30,00%	85,71%	276	3,54%	44,50%	276	3,54%	44,50%
Ocupacions elementals	127	23,92%	126,79%	76,39%	1.000	12,82%	28,70%	1.000	12,82%	28,70%
NIVELL PROFESSIONAL										
Directius i gerents	0	0,00%	-	-	1	0,01%	0,00%	1	0,01%	0,00%
Comandaments intermedis, encarregats d'instal·lacions, directors d'àrea, directors de grans departaments, etc.	2	0,38%	100,00%	100,00%	21	0,27%	-65,00%	21	0,27%	-65,00%
Caps d'equip	1	0,19%	-50,00%	-80,00%	46	0,59%	-30,30%	46	0,59%	-30,30%
Oficial de 1a	77	14,50%	-20,62%	48,08%	1.790	22,95%	22,10%	1.790	22,95%	22,10%
Oficial de 2a	1	0,19%	0,00%	-80,00%	29	0,37%	-43,14%	29	0,37%	-43,14%
Oficial de 3a	0	0,00%	-100,00%	-	28	0,36%	-26,32%	28	0,36%	-26,32%
Ajudants, auxiliars i especialistes	112	21,09%	28,74%	138,30%	883	11,32%	23,15%	883	11,32%	23,15%
Peons no qualificats	92	17,33%	206,67%	76,92%	509	6,52%	42,98%	509	6,52%	42,98%
Aprenents	8	1,51%	166,67%	-20,00%	41	0,53%	-12,77%	41	0,53%	-12,77%
Tècnics i sense categoria laboral determinada	238	44,82%	-57,12%	28,65%	4.453	57,08%	38,03%	4.453	57,08%	38,03%
SECTOR ECONÒMIC										
Agricultura	14	2,64%	-12,50%	600,00%	47	0,60%	23,68%	47	0,60%	23,68%
Indústria	20	3,77%	-52,38%	100,00%	348	4,46%	31,82%	348	4,46%	31,82%
Construcció	34	6,40%	47,83%	126,67%	383	4,91%	65,09%	383	4,91%	65,09%
Serveis	463	87,19%	-34,14%	41,16%	7.001	89,74%	28,22%	7.001	89,74%	28,22%
No informat	0	0,00%	-	-100,00%	22	0,28%	-35,29%	22	0,28%	-35,29%
DIMENSIÓ DE L'EMPRESA										
Petita (<50 treballadors)	368	69,30%	-24,90%	96,79%	4.067	52,13%	21,77%	4.067	52,13%	21,77%
Mitjana (de 50 a 249 treballadors)	116	21,85%	-51,26%	7,41%	2.433	31,19%	29,14%	2.433	31,19%	29,14%
Gran (>=250 treballadors)	47	8,85%	-16,07%	-24,19%	1.301	16,68%	61,82%	1.301	16,68%	61,82%
TIPUS DE RELACIÓ										
Laboral (sense concretar)	0	0,00%	-	-	0	0,00%	-	0	0,00%	-
Laboral indefinida	90	16,95%	-28,57%	34,33%	1.471	18,86%	32,17%	1.471	18,86%	32,17%
Laboral temporal	436	82,11%	-29,34%	56,83%	6.059	77,67%	36,16%	6.059	77,67%	36,16%
Mercantil	5	0,94%	-87,80%	-58,33%	271	3,47%	-41,72%	271	3,47%	-41,72%
DURADA DEL CONTRACTE										
Fins a 1 mes	43	8,10%	-72,78%	-47,56%	2.068	26,51%	58,83%	2.068	26,51%	58,83%
De 1 a 3 mesos	22	4,14%	-57,69%	-43,59%	850	10,90%	10,39%	850	10,90%	10,39%
De 3 a 6 mesos	227	42,75%	-32,44%	202,67%	1.461	18,73%	21,65%	1.461	18,73%	21,65%
De 6 a 12 mesos	80	15,07%	344,44%	33,33%	307	3,94%	-0,32%	307	3,94%	-0,32%
De més de 12 mesos	0	0,00%	-100,00%	-100,00%	17	0,22%	-5,56%	17	0,22%	-5,56%
Indefinida	90	16,95%	-28,57%	34,33%	1.471	18,86%	32,17%	1.471	18,86%	32,17%
Sense especificar	69	12,99%	-25,81%	122,58%	1.627	20,86%	23,63%	1.627	20,86%	23,63%

- Dada no calculable o no procedent

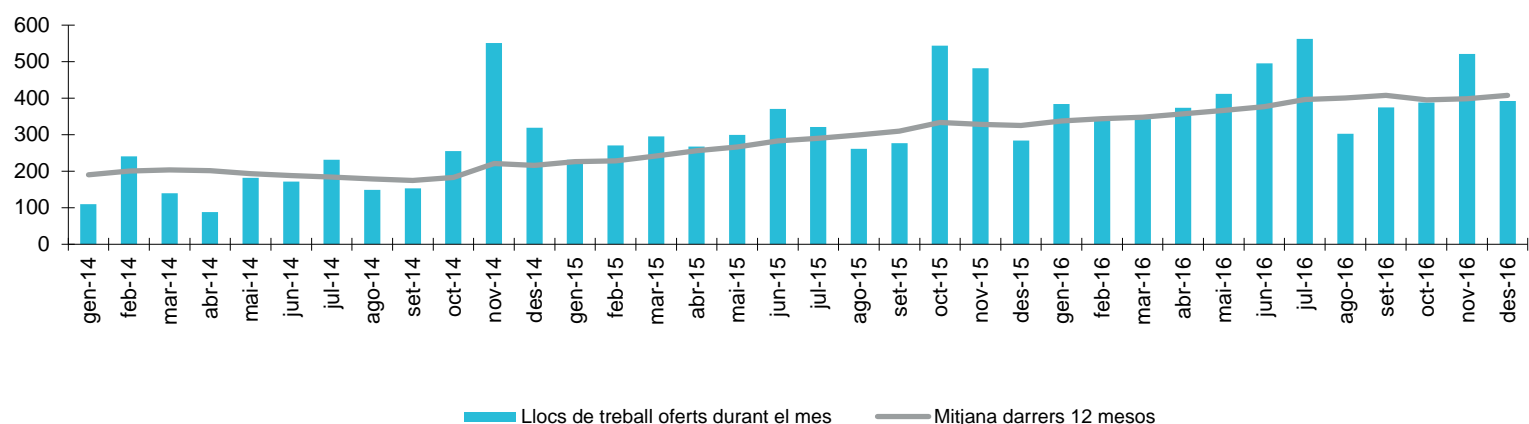
Font: Observatori del Treball i Model Productiu a partir de les dades del SOC i del Servei Públic d'Ocupació Estatal.

3.7 Evolució del nombre de llocs de treball oferts. Lleida

desembre de 2016

Any / mes	RESUM MENSUAL			ACUMULAT ANUAL		DARRERS 12 MESOS	
	Valor	Variació intermensual	Variació interanual	Valor	Variació interanual	Valor	Variació interanual
2014 Gener	109	-71,32%	-41,71%	109	-41,71%	2.285	-15,06%
Febrer	240	120,18%	103,39%	349	14,43%	2.407	-9,44%
Març	139	-42,08%	29,91%	488	18,45%	2.439	-7,61%
Abril	88	-36,69%	-24,79%	576	8,88%	2.410	-9,77%
Maig	182	106,82%	-35,46%	758	-6,54%	2.310	-15,14%
Juny	171	-6,04%	-23,66%	929	-10,24%	2.257	-16,44%
Juliol	231	35,09%	-18,95%	1.160	-12,12%	2.203	-17,86%
Agost	149	-35,50%	-29,38%	1.309	-14,50%	2.141	-4,72%
Setembre	153	2,68%	-22,73%	1.462	-15,44%	2.096	-4,64%
Octubre	255	66,67%	63,46%	1.717	-8,91%	2.195	-1,75%
Novembre	551	116,08%	462,24%	2.268	14,37%	2.648	20,97%
Desembre	319	-42,11%	-16,05%	2.587	9,48%	2.587	9,48%
2015 Gener	231	-27,59%	111,93%	231	111,93%	2.709	18,56%
Febrer	270	16,88%	12,50%	501	43,55%	2.739	13,79%
Març	295	9,26%	112,23%	796	63,11%	2.895	18,70%
Abril	267	-9,49%	203,41%	1.063	84,55%	3.074	27,55%
Maig	299	11,99%	64,29%	1.362	79,68%	3.191	38,14%
Juny	370	23,75%	116,37%	1.732	86,44%	3.390	50,20%
Juliol	321	-13,24%	38,96%	2.053	76,98%	3.480	57,97%
Agost	261	-18,69%	75,17%	2.314	76,78%	3.592	67,77%
Setembre	277	6,13%	81,05%	2.591	77,22%	3.716	77,29%
Octubre	543	96,03%	112,94%	3.134	82,53%	4.004	82,41%
Novembre	482	-11,23%	-12,52%	3.616	59,44%	3.935	48,60%
Desembre	284	-41,08%	-10,97%	3.900	50,75%	3.900	50,75%
2016 Gener	384	35,21%	66,23%	384	66,23%	4.053	49,61%
Febrer	341	-11,20%	26,30%	725	44,71%	4.124	50,57%
Març	342	0,29%	15,93%	1.067	34,05%	4.171	44,08%
Abril	373	9,06%	39,70%	1.440	35,47%	4.277	39,13%
Maig	411	10,19%	37,46%	1.851	35,90%	4.389	37,54%
Juny	495	20,44%	33,78%	2.346	35,45%	4.514	33,16%
Juliol	562	13,54%	75,08%	2.908	41,65%	4.755	36,64%
Agost	302	-46,26%	15,71%	3.210	38,72%	4.796	33,52%
Setembre	374	23,84%	35,02%	3.584	38,32%	4.893	31,67%
Octubre	388	3,74%	-28,55%	3.972	26,74%	4.738	18,33%
Novembre	521	34,28%	8,09%	4.493	24,25%	4.777	21,40%
Desembre	392	-24,76%	38,03%	4.885	25,26%	4.885	25,26%

Evolució mensual. Lleida



Font: Observatori del Treball i Model Productiu a partir de les dades del SOC i del Servei Públic d'Ocupació Estatal.

3.8 Llocs de treball ofert per requeriments de l'empresa. Lleida

desembre de 2016

	RESUM MENSUAL				ACUMULAT ANUAL			DARRERS 12 MESOS		
	Valor	Distrib.	Variació intermensual	Variació interanual	Valor	Distrib.	Variació interanual	Valor	Distrib.	Variació interanual
Total	392	100,00%	-24,76%	38,03%	4.885	100,00%	25,26%	4.885	100,00%	25,26%
EDAT MÍNIMA SOL-LICITADA										
Sense especificar	246	62,76%	-41,01%	8,37%	4.384	89,74%	29,67%	4.384	89,74%	29,67%
Menys de 20	52	13,27%	-49,02%	15,56%	290	5,94%	34,26%	290	5,94%	34,26%
De 20 a 24	3	0,77%	-	50,00%	46	0,94%	-20,69%	46	0,94%	-20,69%
De 25 a 29	1	0,26%	-50,00%	-80,00%	44	0,90%	-2,22%	44	0,90%	-2,22%
De 30 a 44	0	0,00%	-	-100,00%	27	0,55%	-12,90%	27	0,55%	-12,90%
Més de 45	90	22,96%	-	4400,00%	94	1,92%	-44,38%	94	1,92%	-44,38%
EDAT MÀXIMA SOL-LICITADA										
Sense especificar	265	67,60%	-18,96%	18,83%	4.254	87,08%	22,42%	4.254	87,08%	22,42%
Menys de 20	0	0,00%	-	-	0	0,00%	-100,00%	0	0,00%	-100,00%
De 20 a 24	40	10,20%	-	0,00%	99	2,03%	-20,16%	99	2,03%	-20,16%
De 25 a 29	2	0,51%	-98,91%	0,00%	233	4,77%	308,77%	233	4,77%	308,77%
De 30 a 44	3	0,77%	0,00%	-62,50%	78	1,60%	-7,14%	78	1,60%	-7,14%
Més de 45	82	20,92%	925,00%	645,45%	221	4,52%	39,87%	221	4,52%	39,87%
NIVELL FORMATIU										
Estudis primaris	67	17,09%	-26,37%	-9,46%	1.210	24,77%	28,45%	1.210	24,77%	28,45%
Estudis secundaris	73	18,62%	-16,09%	19,67%	735	15,05%	3,67%	735	15,05%	3,67%
Estudis post-secundaris	48	12,24%	-36,84%	-20,00%	673	13,78%	26,50%	673	13,78%	26,50%
Sense especificar	204	52,04%	-23,60%	129,21%	2.267	46,41%	32,03%	2.267	46,41%	32,03%

- Dada no calculable o no procedent

3.9 Llocs de treball ofert per característiques del lloc. Lleida

desembre de 2016

	RESUM MENSUAL				ACUMULAT ANUAL			DARRERS 12 MESOS		
	Valor	Distrib.	Variació intermensual	Variació interanual	Valor	Distrib.	Variació interanual	Valor	Distrib.	Variació interanual
Total	392	100,00%	-24,76%	38,03%	4.885	100,00%	25,26%	4.885	100,00%	25,26%
GRAN GRUP D'Ocupació (CCO-2011)										
Ocupacions militars	0	0,00%	-	-	0	0,00%	-	0	0,00%	-
Directors i gerents	1	0,26%	-66,67%	0,00%	27	0,55%	12,50%	27	0,55%	12,50%
Professionals científics i intel·lectuals	75	19,13%	-53,99%	53,06%	843	17,26%	69,28%	843	17,26%	69,28%
Tècnics i professionals de suport	38	9,69%	-66,96%	-43,28%	699	14,31%	-5,67%	699	14,31%	-5,67%
Empleats oficina comptables i administratius	37	9,44%	-30,19%	68,18%	460	9,42%	22,67%	460	9,42%	22,67%
Treballadors restauració, personals i venedors	34	8,67%	-50,72%	61,90%	732	14,98%	33,33%	732	14,98%	33,33%
Treballadors act. Agrícoles, ramaderes i pesqueres	15	3,83%	114,29%	-31,82%	230	4,71%	19,79%	230	4,71%	19,79%
Artesans, treballadors indústries i construcció	63	16,07%	10,53%	31,25%	962	19,69%	32,14%	962	19,69%	32,14%
Operadors instal·lacions i màquines, i muntadors	8	2,04%	-60,00%	100,00%	327	6,69%	113,73%	327	6,69%	113,73%
Ocupacions elementals	121	30,87%	255,88%	142,00%	605	12,38%	-5,47%	605	12,38%	-5,47%
NIVELL PROFESSIONAL										
Directius i gerents	0	0,00%	-	-	1	0,02%	-75,00%	1	0,02%	-75,00%
Comandaments intermedis, encarregats d'instal·lacions, directors d'àrea, directors de grans departaments, etc.	1	0,26%	-75,00%	0,00%	25	0,51%	-16,67%	25	0,51%	-16,67%
Caps d'equip	0	0,00%	-100,00%	-	20	0,41%	17,65%	20	0,41%	17,65%
Oficial de 1a	41	10,46%	-28,07%	20,59%	844	17,28%	29,85%	844	17,28%	29,85%
Oficial de 2a	7	1,79%	133,33%	-	56	1,15%	14,29%	56	1,15%	14,29%
Oficial de 3a	3	0,77%	200,00%	-	14	0,29%	-64,10%	14	0,29%	-64,10%
Ajudants, auxiliars i especialistes	45	11,48%	-55,45%	-30,77%	954	19,53%	50,95%	954	19,53%	50,95%
Peons no qualificats	103	26,28%	347,83%	255,17%	367	7,51%	-19,87%	367	7,51%	-19,87%
Aprenents	30	7,65%	2900,00%	-	69	1,41%	-8,00%	69	1,41%	-8,00%
Tècnics i sense categoria laboral determinada	162	41,33%	-50,76%	4,52%	2.535	51,89%	30,27%	2.535	51,89%	30,27%
SECTOR ECONÒMIC										
Agricultura	18	4,59%	20,00%	80,00%	165	3,38%	5,10%	165	3,38%	5,10%
Indústria	13	3,32%	-51,85%	-27,78%	423	8,66%	53,26%	423	8,66%	53,26%
Construcció	17	4,34%	-34,62%	112,50%	332	6,80%	32,27%	332	6,80%	32,27%
Serveis	344	87,76%	-24,06%	39,27%	3.943	80,72%	23,22%	3.943	80,72%	23,22%
No informat	0	0,00%	-	-100,00%	22	0,45%	37,50%	22	0,45%	37,50%
DIMENSÍO DE L'EMPRESA										
Petita (<50 treballadors)	345	88,01%	-14,81%	53,33%	3.741	76,58%	21,22%	3.741	76,58%	21,22%
Mitjana (de 50 a 249 treballadors)	24	6,12%	-57,89%	-31,43%	689	14,10%	36,44%	689	14,10%	36,44%
Gran (>=250 treballadors)	23	5,87%	-61,02%	-4,17%	455	9,31%	47,25%	455	9,31%	47,25%
TIPUS DE RELACIÓ										
Laboral (sense concretar)	0	0,00%	-	-	0	0,00%	-	0	0,00%	-
Laboral indefinida	83	21,17%	15,28%	1,22%	970	19,86%	17,29%	970	19,86%	17,29%
Laboral temporal	308	78,57%	-30,79%	54,00%	3.816	78,12%	32,00%	3.816	78,12%	32,00%
Mercantil	1	0,26%	-75,00%	-50,00%	99	2,03%	-45,60%	99	2,03%	-45,60%
DURADA DEL CONTRACTE										
Fins a 1 mes	13	3,32%	-83,75%	-51,85%	648	13,27%	15,92%	648	13,27%	15,92%
De 1 a 3 mesos	24	6,12%	-36,84%	-29,41%	1.132	23,17%	48,36%	1.132	23,17%	48,36%
De 3 a 6 mesos	194	49,49%	-20,82%	223,33%	1.031	21,11%	-3,73%	1.031	21,11%	-3,73%
De 6 a 12 mesos	44	11,22%	33,33%	-31,25%	289	5,92%	22,46%	289	5,92%	22,46%
De més de 12 mesos	2	0,51%	0,00%	-33,33%	11	0,23%	-50,00%	11	0,23%	-50,00%
Indefinida	83	21,17%	15,28%	1,22%	970	19,86%	17,29%	970	19,86%	17,29%
Sense especificar	32	8,16%	-37,25%	128,57%	804	16,46%	90,52%	804	16,46%	90,52%

- Dada no calculable o no procedent

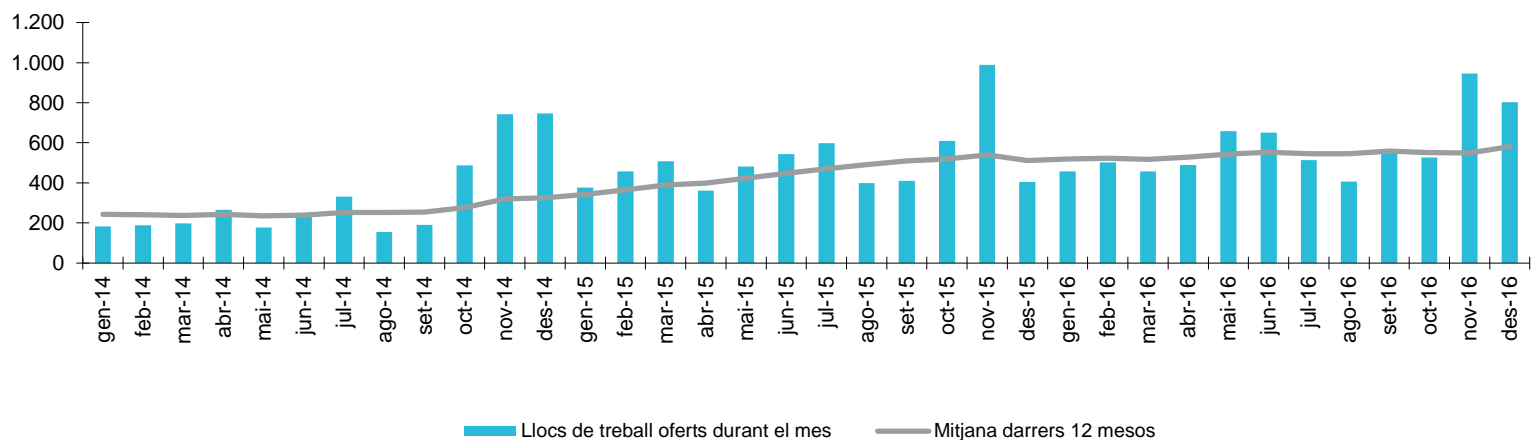
Font: Observatori del Treball i Model Productiu a partir de les dades del SOC i del Servei Públic d'Ocupació Estatal.

3.10 Evolució del nombre de llocs de treball oferts. Tarragona

desembre de 2016

Any / mes	RESUM MENSUAL			ACUMULAT ANUAL		DARRERS 12 MESOS	
	Valor	Variació intermensual	Variació interanual	Valor	Variació interanual	Valor	Variació interanual
2014 Gener	182	-73,04%	-20,87%	182	-20,87%	2.920	22,02%
Febrer	188	3,30%	-16,81%	370	-18,86%	2.882	17,44%
Març	197	4,79%	-15,45%	567	-17,71%	2.846	15,50%
Abril	266	35,03%	37,82%	833	-5,56%	2.919	16,71%
Maig	177	-33,46%	-34,93%	1.010	-12,48%	2.824	10,61%
Juny	248	40,11%	28,50%	1.258	-6,61%	2.879	13,97%
Juliol	332	33,87%	72,02%	1.590	3,25%	3.018	19,10%
Agost	154	-53,61%	0,00%	1.744	2,95%	3.018	19,57%
Setembre	190	23,38%	13,77%	1.934	3,92%	3.041	19,21%
Octubre	487	156,32%	129,72%	2.421	16,79%	3.316	27,39%
Novembre	742	52,36%	237,27%	3.163	37,94%	3.838	41,36%
Desembre	747	0,67%	10,67%	3.910	31,74%	3.910	31,74%
2015 Gener	377	-49,53%	107,14%	377	107,14%	4.105	40,58%
Febrer	457	21,22%	143,09%	834	125,41%	4.374	51,77%
Març	508	11,16%	157,87%	1.342	136,68%	4.685	64,62%
Abril	362	-28,74%	36,09%	1.704	104,56%	4.781	63,79%
Maig	481	32,87%	171,75%	2.185	116,34%	5.085	80,06%
Juny	543	12,89%	118,95%	2.728	116,85%	5.380	86,87%
Juliol	599	10,31%	80,42%	3.327	109,25%	5.647	87,11%
Agost	399	-33,39%	159,09%	3.726	113,65%	5.892	95,23%
Setembre	410	2,76%	115,79%	4.136	113,86%	6.112	100,99%
Octubre	610	48,78%	25,26%	4.746	96,03%	6.235	88,03%
Novembre	989	62,13%	33,29%	5.735	81,32%	6.482	68,89%
Desembre	405	-59,05%	-45,78%	6.140	57,03%	6.140	57,03%
2016 Gener	458	13,09%	21,49%	458	21,49%	6.221	51,55%
Febrer	502	9,61%	9,85%	960	15,11%	6.266	43,26%
Març	458	-8,76%	-9,84%	1.418	5,66%	6.216	32,68%
Abril	489	6,77%	35,08%	1.907	11,91%	6.343	32,67%
Maig	659	34,76%	37,01%	2.566	17,44%	6.521	28,24%
Juny	650	-1,37%	19,71%	3.216	17,89%	6.628	23,20%
Juliol	514	-20,92%	-14,19%	3.730	12,11%	6.543	15,87%
Agost	406	-21,01%	1,75%	4.136	11,00%	6.550	11,17%
Setembre	566	39,41%	38,05%	4.702	13,68%	6.706	9,72%
Octubre	527	-6,89%	-13,61%	5.229	10,18%	6.623	6,22%
Novembre	946	79,51%	-4,35%	6.175	7,67%	6.580	1,51%
Desembre	802	-15,22%	98,02%	6.977	13,63%	6.977	13,63%

Evolució mensual. Tarragona



Font: Observatori del Treball i Model Productiu a partir de les dades del SOC i del Servei Públic d'Ocupació Estatal.

3.11 Llocs de treball ofert per requeriments de l'empresa. Tarragona

desembre de 2016

	RESUM MENSUAL				ACUMULAT ANUAL			DARRERS 12 MESOS		
	Valor	Distrib.	Variació intermensual	Variació interanual	Valor	Distrib.	Variació interanual	Valor	Distrib.	Variació interanual
Total	802	100,00%	-15,22%	98,02%	6.977	100,00%	13,63%	6.977	100,00%	13,63%
EDAT MÍNIMA SOL-LICITADA										
Sense especificar	566	70,57%	-17,37%	64,53%	6.161	88,30%	9,43%	6.161	88,30%	9,43%
Menys de 20	52	6,48%	-78,33%	-7,14%	416	5,96%	109,05%	416	5,96%	109,05%
De 20 a 24	2	0,25%	-80,00%	0,00%	59	0,85%	-14,49%	59	0,85%	-14,49%
De 25 a 29	1	0,12%	-85,71%	-50,00%	44	0,63%	-21,43%	44	0,63%	-21,43%
De 30 a 44	1	0,12%	-66,67%	0,00%	62	0,89%	100,00%	62	0,89%	100,00%
Més de 45	180	22,44%	17900,00%	-	235	3,37%	51,61%	235	3,37%	51,61%
EDAT MÀXIMA SOL-LICITADA										
Sense especificar	582	72,57%	17,58%	70,67%	5.994	85,91%	5,29%	5.994	85,91%	5,29%
Menys de 20	0	0,00%	-	-	0	0,00%	-	0	0,00%	-
De 20 a 24	37	4,61%	-	-27,45%	60	0,86%	-25,00%	60	0,86%	-25,00%
De 25 a 29	12	1,50%	-96,30%	100,00%	412	5,91%	338,30%	412	5,91%	338,30%
De 30 a 44	26	3,24%	-74,51%	420,00%	234	3,35%	120,75%	234	3,35%	120,75%
Més de 45	145	18,08%	480,00%	7150,00%	277	3,97%	65,87%	277	3,97%	65,87%
NIVELL FORMATIU										
Estudis primaris	164	20,45%	10,07%	115,79%	1.932	27,69%	10,15%	1.932	27,69%	10,15%
Estudis secundaris	151	18,83%	-38,37%	45,19%	1.541	22,09%	22,01%	1.541	22,09%	22,01%
Estudis post-secundaris	84	10,47%	-55,32%	3,70%	909	13,03%	-15,83%	909	13,03%	-15,83%
Sense especificar	403	50,25%	10,71%	179,86%	2.595	37,19%	27,02%	2.595	37,19%	27,02%

- Dada no calculable o no procedent

3.12 Llocs de treball ofert per característiques del lloc. Tarragona

desembre de 2016

	RESUM MENSUAL				ACUMULAT ANUAL			DARRERS 12 MESOS		
	Valor	Distrib.	Variació intermensual	Variació interanual	Valor	Distrib.	Variació interanual	Valor	Distrib.	Variació interanual
Total	802	100,00%	-15,22%	98,02%	6.977	100,00%	13,63%	6.977	100,00%	13,63%
GRAN GRUP D'OCUPACIÓ (CCO-2011)										
Ocupacions militars	0	0,00%	-	-	0	0,00%	-	0	0,00%	-
Directors i gerents	1	0,12%	-87,50%	-	25	0,36%	-47,92%	25	0,36%	-47,92%
Professionals científics i intel·lectuals	129	16,08%	-52,22%	76,71%	1.109	15,90%	77,16%	1.109	15,90%	77,16%
Tècnics i professionals de suport	75	9,35%	-67,25%	47,06%	1.018	14,59%	-24,09%	1.018	14,59%	-24,09%
Empleats oficina comptables i administratius	55	6,86%	-46,60%	19,57%	712	10,20%	-0,28%	712	10,20%	-0,28%
Treballadors restauració, personals i venedors	169	21,07%	19,86%	101,19%	1.669	23,92%	33,41%	1.669	23,92%	33,41%
Treballadors act. Agrícoles, ramaderes i pesqueres	36	4,49%	38,46%	63,64%	146	2,09%	40,38%	146	2,09%	40,38%
Artesans, treballadors indústries i construcció	138	17,21%	50,00%	89,04%	994	14,25%	36,73%	994	14,25%	36,73%
Operadors instal·lacions i màquines, i muntadors	10	1,25%	-65,52%	25,00%	331	4,74%	66,33%	331	4,74%	66,33%
Ocupacions elementals	189	23,57%	293,75%	293,75%	973	13,95%	-13,89%	973	13,95%	-13,89%
NIVELL PROFESSIONAL										
Directius i gerents	0	0,00%	-100,00%	-	6	0,09%	20,00%	6	0,09%	20,00%
Comandaments intermedis, encarregats d'instal·lacions, directors d'àrea, directors de grans departaments, etc.	2	0,25%	0,00%	100,00%	28	0,40%	-50,88%	28	0,40%	-50,88%
Caps d'equip	5	0,62%	-28,57%	66,67%	44	0,63%	-46,99%	44	0,63%	-46,99%
Oficial de 1a	192	23,94%	34,27%	146,15%	1.722	24,68%	41,03%	1.722	24,68%	41,03%
Oficial de 2a	4	0,50%	-20,00%	33,33%	31	0,44%	-11,43%	31	0,44%	-11,43%
Oficial de 3a	2	0,25%	0,00%	-	19	0,27%	-54,76%	19	0,27%	-54,76%
Ajudants, auxiliars i especialistes	139	17,33%	7,75%	71,60%	896	12,84%	44,28%	896	12,84%	44,28%
Peons no qualificats	174	21,70%	923,53%	596,00%	657	9,42%	-10,25%	657	9,42%	-10,25%
Aprenents	37	4,61%	3600,00%	85,00%	70	1,00%	-5,41%	70	1,00%	-5,41%
Tècnics i sense categoria laboral determinada	247	30,80%	-61,35%	27,32%	3.504	50,22%	7,16%	3.504	50,22%	7,16%
SECTOR ECONÒMIC										
Agricultura	8	1,00%	100,00%	-27,27%	178	2,55%	71,15%	178	2,55%	71,15%
Indústria	19	2,37%	-59,57%	-52,50%	541	7,75%	-23,37%	541	7,75%	-23,37%
Construcció	18	2,24%	-57,14%	100,00%	350	5,02%	29,15%	350	5,02%	29,15%
Serveis	737	91,90%	-12,99%	114,87%	5.860	83,99%	16,73%	5.860	83,99%	16,73%
No informat	20	2,49%	233,33%	900,00%	48	0,69%	23,08%	48	0,69%	23,08%
DIMENSÍO DE L'EMPRESA										
Petita (<50 treballadors)	589	73,44%	-18,42%	104,51%	4.714	67,56%	14,75%	4.714	67,56%	14,75%
Mitjana (de 50 a 249 treballadors)	55	6,86%	-42,11%	0,00%	919	13,17%	64,11%	919	13,17%	64,11%
Gran (>=250 treballadors)	158	19,70%	22,48%	154,84%	1.344	19,26%	-8,70%	1.344	19,26%	-8,70%
TIPUS DE RELACIÓ										
Laboral (sense concretar)	0	0,00%	-	-	0	0,00%	-	0	0,00%	-
Laboral indefinida	85	10,60%	37,10%	4,94%	1.042	14,93%	-20,76%	1.042	14,93%	-20,76%
Laboral temporal	689	85,91%	-20,35%	123,70%	5.633	80,74%	27,65%	5.633	80,74%	27,65%
Mercantil	28	3,49%	47,37%	75,00%	302	4,33%	-26,70%	302	4,33%	-26,70%
DURADA DEL CONTRACTE										
Fins a 1 mes	54	6,73%	-23,94%	31,71%	951	13,63%	38,23%	951	13,63%	38,23%
De 1 a 3 mesos	32	3,99%	-53,62%	-48,39%	955	13,69%	26,99%	955	13,69%	26,99%
De 3 a 6 mesos	347	43,27%	-37,25%	189,17%	1.933	27,71%	17,65%	1.933	27,71%	17,65%
De 6 a 12 mesos	138	17,21%	392,86%	102,94%	572	8,20%	-32,15%	572	8,20%	-32,15%
De més de 12 mesos	7	0,87%	133,33%	-12,50%	56	0,80%	133,33%	56	0,80%	133,33%
Indefinida	85	10,60%	37,10%	4,94%	1.042	14,93%	-20,76%	1.042	14,93%	-20,76%
Sense especificar	139	17,33%	-13,13%	456,00%	1.468	21,04%	67,77%	1.468	21,04%	67,77%

- Dada no calculable o no procedent

Font: Observatori del Treball i Model Productiu a partir de les dades del SOC i del Servei Públic d'Ocupació Estatal.

3.13 Llocs de treball oferts per comarca del lloc de treball. Comarques

desembre de 2016

	RESUM MENSUAL				ACUMULAT ANUAL			DARRERS 12 MESOS		
	Valor	Distrib.	Variació intermensual	Variació interanual	Valor	Distrib.	Variació interanual	Valor	Distrib.	Variació interanual
Alt Camp	43	0,73%	-52,22%	377,78%	562	0,94%	-22,80%	562	0,94%	-22,80%
Alt Empordà	63	1,07%	-53,68%	46,51%	937	1,56%	3,88%	937	1,56%	3,88%
Alt Penedès	82	1,39%	-16,33%	51,85%	897	1,50%	28,33%	897	1,50%	28,33%
Alt Urgell	24	0,41%	-14,29%	242,86%	226	0,38%	22,16%	226	0,38%	22,16%
Alta Ribagorça	12	0,20%	100,00%	500,00%	50	0,08%	16,28%	50	0,08%	16,28%
Anoia	144	2,44%	94,59%	289,19%	692	1,16%	18,09%	692	1,16%	18,09%
Bages	174	2,95%	12,26%	228,30%	1.178	1,97%	25,72%	1.178	1,97%	25,72%
Baix Camp	179	3,03%	15,48%	250,98%	1.213	2,03%	32,28%	1.213	2,03%	32,28%
Baix Ebre	63	1,07%	-5,97%	5,00%	656	1,10%	28,13%	656	1,10%	28,13%
Baix Empordà	111	1,88%	-28,85%	152,27%	1.505	2,51%	31,90%	1.505	2,51%	31,90%
Baix Llobregat	633	10,72%	-33,44%	136,19%	5.718	9,55%	31,54%	5.718	9,55%	31,54%
Baix Penedès	69	1,17%	-51,06%	109,09%	669	1,12%	8,96%	669	1,12%	8,96%
Barcelonès	1.516	25,66%	-11,35%	43,70%	17.874	29,84%	24,05%	17.874	29,84%	24,05%
Berguedà	24	0,41%	-53,85%	71,43%	273	0,46%	39,29%	273	0,46%	39,29%
Cerdanya	8	0,14%	-50,00%	700,00%	123	0,21%	-25,00%	123	0,21%	-25,00%
Conca de Barberà	48	0,81%	0,00%	1500,00%	285	0,48%	54,05%	285	0,48%	54,05%
Garraf	42	0,71%	-58,42%	121,05%	590	0,98%	14,34%	590	0,98%	14,34%
Garrigues	11	0,19%	-60,71%	22,22%	103	0,17%	13,19%	103	0,17%	13,19%
Garrotxa	35	0,59%	-25,53%	45,83%	444	0,74%	58,01%	444	0,74%	58,01%
Gironès	146	2,47%	-45,72%	2,10%	3.138	5,24%	49,79%	3.138	5,24%	49,79%
Maresme	181	3,06%	-5,73%	248,08%	1.740	2,90%	12,33%	1.740	2,90%	12,33%
Montsià	132	2,23%	16,81%	80,82%	798	1,33%	26,47%	798	1,33%	26,47%
Noguera	28	0,47%	-26,32%	27,27%	768	1,28%	98,45%	768	1,28%	98,45%
Osona	163	2,76%	56,73%	117,33%	996	1,66%	14,22%	996	1,66%	14,22%
Pallars Jussà	30	0,51%	0,00%	400,00%	174	0,29%	21,68%	174	0,29%	21,68%
Pallars Sobirà	6	0,10%	-68,42%	-25,00%	142	0,24%	89,33%	142	0,24%	89,33%
Pla d'Urgell	29	0,49%	31,82%	314,29%	230	0,38%	4,55%	230	0,38%	4,55%
Pla de l'Estany	46	0,78%	39,39%	24,32%	352	0,59%	-2,49%	352	0,59%	-2,49%
Priorat	14	0,24%	16,67%	-	77	0,13%	60,42%	77	0,13%	60,42%
Ribera d'Ebre	41	0,69%	-26,79%	355,56%	228	0,38%	115,09%	228	0,38%	115,09%
Ripollès	39	0,66%	143,75%	44,44%	193	0,32%	6,04%	193	0,32%	6,04%
Segarra	11	0,19%	-47,62%	0,00%	180	0,30%	17,65%	180	0,30%	17,65%
Segrià	156	2,64%	-29,41%	15,56%	2.070	3,46%	14,11%	2.070	3,46%	14,11%
Selva	85	1,44%	-23,42%	123,68%	1.136	1,90%	25,25%	1.136	1,90%	25,25%
Solsonès	40	0,68%	122,22%	37,93%	205	0,34%	22,02%	205	0,34%	22,02%
Tarragonès	203	3,44%	-20,70%	25,31%	2.415	4,03%	3,07%	2.415	4,03%	3,07%
Terra Alta	10	0,17%	25,00%	100,00%	74	0,12%	32,14%	74	0,12%	32,14%
Urgell	27	0,46%	-56,45%	-20,59%	454	0,76%	21,39%	454	0,76%	21,39%
Aran	16	0,27%	-40,74%	14,29%	255	0,43%	8,51%	255	0,43%	8,51%
Vallès Occidental	939	15,90%	20,23%	126,27%	7.578	12,65%	16,64%	7.578	12,65%	16,64%
Vallès Oriental	284	4,81%	-2,41%	105,80%	2.702	4,51%	31,74%	2.702	4,51%	31,74%
Total	5.907	100,00%	-12,61%	83,11%	59.900	100,00%	22,95%	59.900	100,00%	22,95%

Àmbits Pla territorial

Metropolità	3.553	60,15%	-9,48%	84,28%	35.612	59,45%	23,43%	35.612	59,45%	23,43%
Comarques Gironines	525	8,89%	-31,64%	47,47%	7.705	12,86%	31,28%	7.705	12,86%	31,28%
Camp de Tarragona	487	8,24%	-13,19%	116,44%	4.552	7,60%	7,84%	4.552	7,60%	7,84%
Terres de l'Ebre	246	4,16%	0,82%	67,35%	1.756	2,93%	34,56%	1.756	2,93%	34,56%
Ponent	262	4,44%	-33,16%	20,18%	3.805	6,35%	25,21%	3.805	6,35%	25,21%
Comarques Centrals	401	6,79%	21,88%	134,50%	2.652	4,43%	22,04%	2.652	4,43%	22,04%
Alt Pirineu i Aran	96	1,63%	-23,81%	152,63%	970	1,62%	14,79%	970	1,62%	14,79%
Penedès	337	5,71%	-18,60%	135,66%	2.848	4,75%	17,93%	2.848	4,75%	17,93%

- Dada no calculable o no procedent

Font: Observatori del Treball i Model Productiu a partir de les dades del SOC i del Servei Públic d'Ocupació Estatal.

4. Ofertes actives al portal d'Internet Feina Activa

Dades del mes de desembre de 2016

4.1 Ofertes publicades al portal d'Internet Feina Activa i actives a dia 1 del mes, per origen

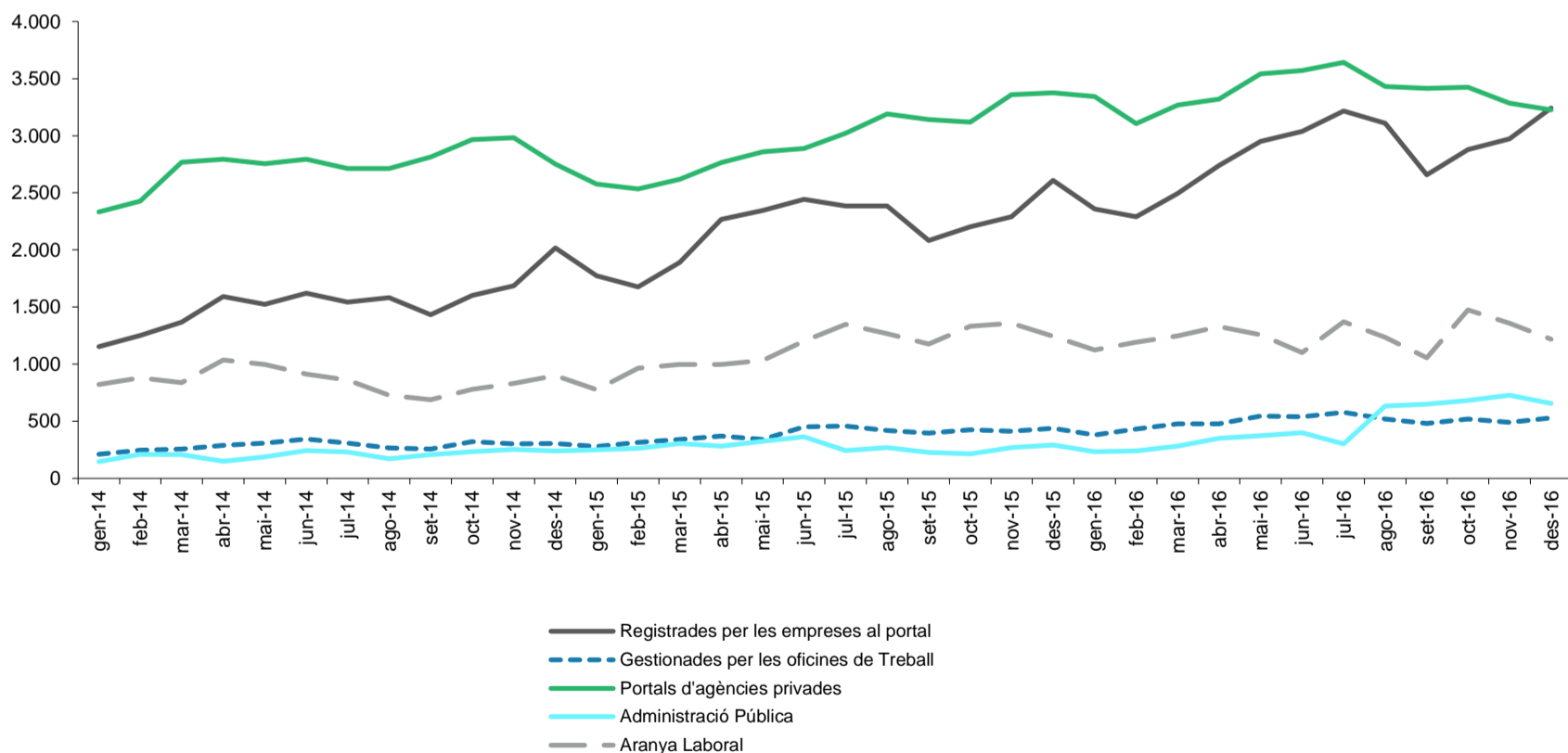
desembre de 2016

Any / mes	Total	Registrades per les empreses al portal	Gestionades per les oficines de Treball	Portals d'agències privades ⁽¹⁾	Administració Pública	Aranya Laboral
2014 Gener	4.658	1.154	209	2.331	144	820
Febrer	5.012	1.251	247	2.427	209	878
Març	5.430	1.366	255	2.767	206	836
Abril	5.857	1.591	287	2.794	148	1.037
Maig	5.769	1.523	308	2.754	187	997
Juny	5.911	1.619	343	2.794	242	913
Juliol	5.654	1.544	308	2.713	228	861
Agost	5.457	1.581	264	2.714	170	728
Setembre	5.399	1.431	257	2.814	208	689
Octubre	5.899	1.600	321	2.967	232	779
Novembre	6.053	1.686	300	2.984	253	830
Desembre	6.211	2.017	304	2.752	238	900
2015 Gener	5.653	1.774	278	2.575	250	776
Febrer	5.747	1.675	313	2.534	261	964
Març	6.146	1.889	339	2.619	304	995
Abril	6.679	2.269	369	2.765	280	996
Maig	6.902	2.345	341	2.860	325	1.031
Juny	7.348	2.444	452	2.889	362	1.201
Juliol	7.451	2.383	456	3.023	243	1.346
Agost	7.524	2.385	418	3.189	267	1.265
Setembre	7.021	2.083	394	3.142	226	1.176
Octubre	7.287	2.202	424	3.118	213	1.330
Novembre	7.691	2.289	413	3.361	270	1.358
Desembre	7.955	2.610	436	3.375	290	1.244
2016 Gener	7.438	2.358	380	3.344	232	1.124
Febrer	7.261	2.291	431	3.106	240	1.193
Març	7.770	2.496	476	3.268	282	1.248
Abril	8.213	2.738	476	3.322	349	1.328
Maig	8.664	2.949	544	3.542	373	1.256
Juny	8.644	3.037	539	3.570	399	1.099
Juliol	9.106	3.217	577	3.643	300	1.369
Agost	8.923	3.109	518	3.431	632	1.233
Setembre	8.258	2.658	481	3.414	650	1.055
Octubre	8.978	2.878	519	3.426	680	1.475
Novembre	8.829	2.973	488	3.285	726	1.357
Desembre	8.868	3.241	527	3.225	656	1.219

- Dada no calculable o no procedent

(1) El nombre d'ofertes que prové dels portals d'agències privades s'ajusta en algunes ocasions a criteris i estratègies que tenen com a finalitat la captació de persones candidates. Aquest fet pot distorsionar la seva evolució temporal i la dels llocs de treball vinculats.

Evolució mensual de les ofertes del Feina Activa



Font: Observatori del Treball i Model Productiu a partir de les dades del SOC.

4.2 Llocs de treball publicats al portal d'Internet Feina Activa i actius a dia 1 del mes, per origen

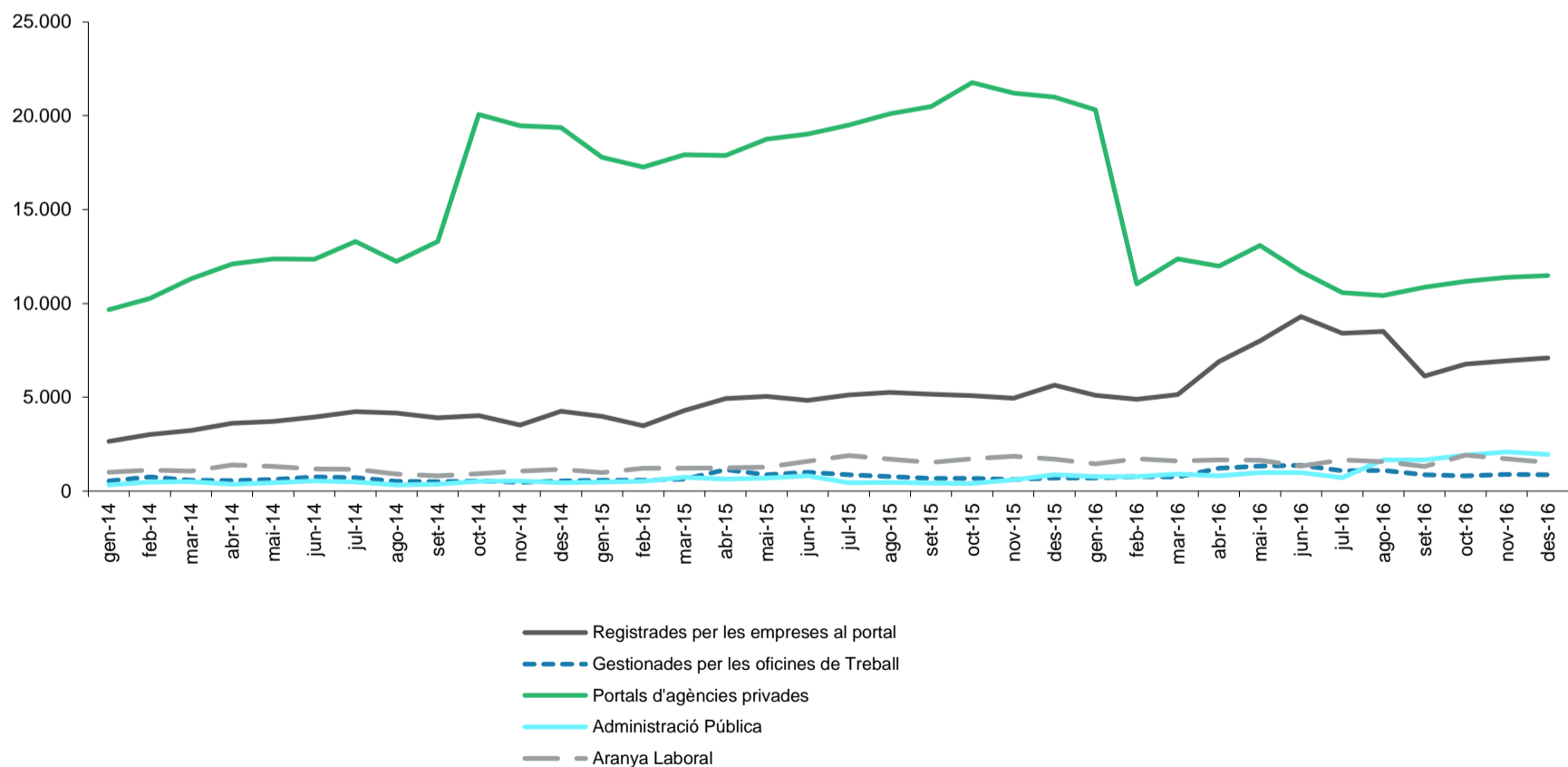
desembre de 2016

Any / mes	Total	Registrades per les empreses al portal	Gestionades per les oficines de Treball	Portals d'agències privades ⁽¹⁾	Administració Pública	Aranya Laboral
2014						
Gener	14.194	2.655	537	9.661	330	1.011
Febrer	15.638	3.024	762	10.259	479	1.114
Març	16.691	3.234	581	11.302	508	1.066
Abril	18.031	3.615	566	12.103	358	1.389
Maig	18.463	3.720	620	12.375	444	1.304
Juny	18.774	3.949	746	12.360	547	1.172
Juliol	19.886	4.237	707	13.305	485	1.152
Agost	18.140	4.161	514	12.242	318	905
Setembre	18.879	3.895	510	13.301	367	806
Octubre	26.079	4.023	542	20.066	519	929
Novembre	25.052	3.520	459	19.469	549	1.055
Desembre	25.759	4.257	542	19.369	434	1.157
2015						
Gener	23.815	3.975	583	17.789	474	994
Febrer	23.067	3.487	571	17.264	529	1.216
Març	24.830	4.298	646	17.927	736	1.223
Abril	25.830	4.937	1.138	17.879	642	1.234
Maig	26.634	5.047	869	18.750	692	1.276
Juny	27.262	4.836	1.005	19.031	808	1.582
Juliol	27.816	5.117	861	19.502	446	1.890
Agost	28.301	5.263	771	20.108	467	1.692
Setembre	28.301	5.164	685	20.497	421	1.534
Octubre	29.663	5.082	682	21.770	404	1.725
Novembre	29.204	4.940	610	21.215	590	1.849
Desembre	29.892	5.647	694	20.994	863	1.694
2016						
Gener	28.341	5.107	691	20.322	774	1.447
Febrer	19.187	4.887	779	11.028	777	1.716
Març	20.792	5.133	759	12.378	911	1.611
Abril	22.572	6.906	1.226	11.980	807	1.653
Maig	25.031	7.999	1.325	13.085	983	1.639
Juny	24.670	9.293	1.366	11.700	984	1.327
Juliol	22.453	8.417	1.084	10.572	713	1.667
Agost	23.256	8.503	1.097	10.425	1.663	1.568
Setembre	20.817	6.126	862	10.864	1.660	1.305
Octubre	22.573	6.759	808	11.178	1.919	1.909
Novembre	22.998	6.939	887	11.381	2.080	1.711
Desembre	22.912	7.090	866	11.486	1.953	1.517

- Dada no calculable o no procedent

(1) El nombre d'ofertes que prové dels portals d'agències privades s'ajusta en algunes ocasions a criteris i estratègies que tenen com a finalitat la captació de persones candidates. Aquest fet pot distorsionar la seva evolució temporal i la dels llocs de treball vinculats.

Evolució mensual dels llocs de treball del Feina Activa



Font: Observatori del Treball i Model Productiu a partir de les dades del SOC.

Notes metodològiques

1. Definició, font i disponibilitat de les dades

En aquesta estadística es recullen dades d'ofertes registrades a les oficines dels serveis públics d'ocupació amb lloc de treball a Catalunya i dades d'ofertes actives al portal d'Internet Feina Activa.

a) Ofertes registrades a les oficines dels serveis públics d'ocupació amb lloc de treball a Catalunya

S'anomena oferta al document pel qual les empreses sol·liciten al servei públic d'ocupació currículums de candidats adients per a la feina que es detalla en el document de l'oferta. Una oferta pot contenir un o més llocs de treball oferts a la intermediació laboral en el mes de què estem parlant, ja siguin llocs d'una oferta nova presentada en el mateix mes o una ampliació de llocs en una oferta presentada en mesos anteriors.

La selecció de les ofertes es fa per municipi del lloc de treball, amb independència d'on s'hagi presentat l'oferta; per tant, també es computen ofertes presentades fora de Catalunya amb lloc de treball a Catalunya. D'altra banda, les ofertes presentades en les oficines de Treball i que el municipi de treball és fora de la comunitat autònoma no es comptabilitzen.

b) Ofertes actives al portal d'Internet Feina Activa

El setembre de 2009 el Departament competent en matèria d'ocupació, mitjançant el Servei d'Ocupació de Catalunya, va posar en marxa el portal d'Internet Feina Activa, una eina a disposició de les persones en situació d'atur o amb ocupació i de les empreses, per relacionar-se en el mercat laboral de manera totalment gratuïta. Des de novembre de 2014, les ofertes registrades a les oficines dels serveis públics d'ocupació amb lloc de treball a Catalunya també inclouen les ofertes registrades per les empreses al portal d'Internet Feina Activa.

Els llocs de treball publicats i actius són el nombre total de llocs de treball publicats al portal en el dia i mes de què estem parlant. Com en el cas anterior, una oferta pot incloure més d'un lloc de treball.

En aquest portal s'hi publiquen ofertes de cinc orígens diferents:

- **Administració pública.** Les ofertes públiques actives per accedir a la plantilla de personal funcionari de les administracions públiques catalanes, els seus organismes autònoms, entitats públiques empresarials i consorcis es van publicant diàriament al portal.
- **Gestionades per les oficines de Treball.** Hi ha ofertes registrades a les oficines de Treball que els gestors consideren oportú publicar al portal.
- **Registrades per les empreses al portal.** Les empreses poden registrar les seves ofertes directament al portal Feina Activa.
- **Aranya Laboral.** Ofertes recollides de pàgines d'Internet de grans empreses amb una secció específica d'ofertes de treball i incorporades al portal de forma automàtica.
- **Portals d'agències privades.** Des de 08/07/2011 s'integren a Feina Activa les ofertes dels portals Infoempleo i Yaencontre (aquestes últimes, però, només fins a mitjans de novembre de 2014). Des de 01/01/2012 també les ofertes del portal Infofeina.

Es pot donar el cas de que alguna oferta es presenti simultàniament a diferents canals d'entrada o d'origen.

De les ofertes de l'Administració pública, de les gestionades per les oficines de Treball, de les incorporades al portal de manera automàtica amb l'Aranya laboral, i de les dels portals d'agències privades només es disposa d'informació d'ofertes actives diàries i només es dona informació a dia 1 del mes. Però de les ofertes registrades per les empreses al portal d'Internet Feina Activa, es disposa d'informació addicional.

2. Variables de tabulació

Les variables de tabulació són:

Edat. Edat mínima o màxima que sol·licita l'empresa. S'agrupa en 10 trams.

Nivell formatiu. Nivell de formació que es demana per al lloc de treball ofert, classificat segons la *Classificació catalana d'educació* (CCED-2000).

Ocupació sol·licitada. Ocupació en què l'empresa ofereix el lloc de treball, d'acord a la classificació d'ocupacions vigent en cada moment. Per les dades fins a 2010 la classificació de referència és la *Classificació catalana d'ocupacions* CCO-94-Adaptació de la CNO-94; a partir del 2011 és la *Classificació catalana d'ocupacions* CCO-2011. Tant per una classificació com per l'altra es presenten dades a nivell de gran grup d'ocupació (1 dígit numèric), subgrup principal d'ocupació (2 dígits) i grup primari d'ocupació (4 dígits).

Nivell professional. Categoria professional que es demana a la persona candidata.

Activitat econòmica. Activitat que desenvolupa l'empresa, segons la *Classificació catalana d'activitats econòmiques* (CCAEE-2009). Es presenta a 2 dígits i agrupada per grans sectors econòmics.

Dimensió de l'empresa. Classificació per nombre de treballadors, agrupats en 3 trams: empresa petita (<50 treballadors), mitjana (de 50 a 249 treballadors) i gran (de 250 o més treballadors).

Tipus de relació. Laboral o mercantil.

Durada del contracte. Intervals de mesos, indefinit o sense especificar.

Demarcació territorial. Província del municipi del lloc de treball ofert.

Àmbit territorial comarcal. A partir del codi INE del municipi del lloc de treball ofert.

Àmbits del Pla territorial. A partir del codi INE del municipi del lloc de treball ofert.

Vegeu la Llei 1/1995, de 16 de març, per la qual s'aprova el Pla Territorial General de Catalunya, modificada en l'article 2 per la Llei 24/2001, de 31 de desembre, i novament modificada per la Llei 23/2010, de 22 de juliol, de Modificació de la Llei 1/1995 i de la Llei 23/1983 per a fixar l'àmbit de planificació territorial del Penedès.