

# Empresa

## Estadística de clima exportador

3r trimestre de 2016  
Data d'actualització: 22/11/2016



Observatori del Treball i Model Productiu

Taula 1

### Catalunya - Principals indicadors de clima exportador. Trimestre actual i expectatives a 12 mesos

3r trimestre de 2016

	A l'alça (%)	Estable (%)	A la baixa (%)	Saldo <sup>(1)</sup>
<b>Cartera de comandes</b>				
actual	25,5	47,3	27,3	-1,8
per als propers dotze mesos	37,9	47,1	15,0	22,9
<b>Preus d'exportació de l'empresa</b>				
actual	6,0	81,1	13,0	-7,0
per als propers dotze mesos	10,7	75,8	13,5	-2,7
<b>Preus internacionals del sector</b>				
actual	5,1	78,9	16,0	-10,9
per als propers dotze mesos	8,3	75,7	15,9	-7,6
<b>Marge de benefici comercial d'exportació de l'empresa</b>				
actual	1,7	70,6	27,8	-26,1
per als propers dotze mesos	3,8	67,6	28,6	-24,9

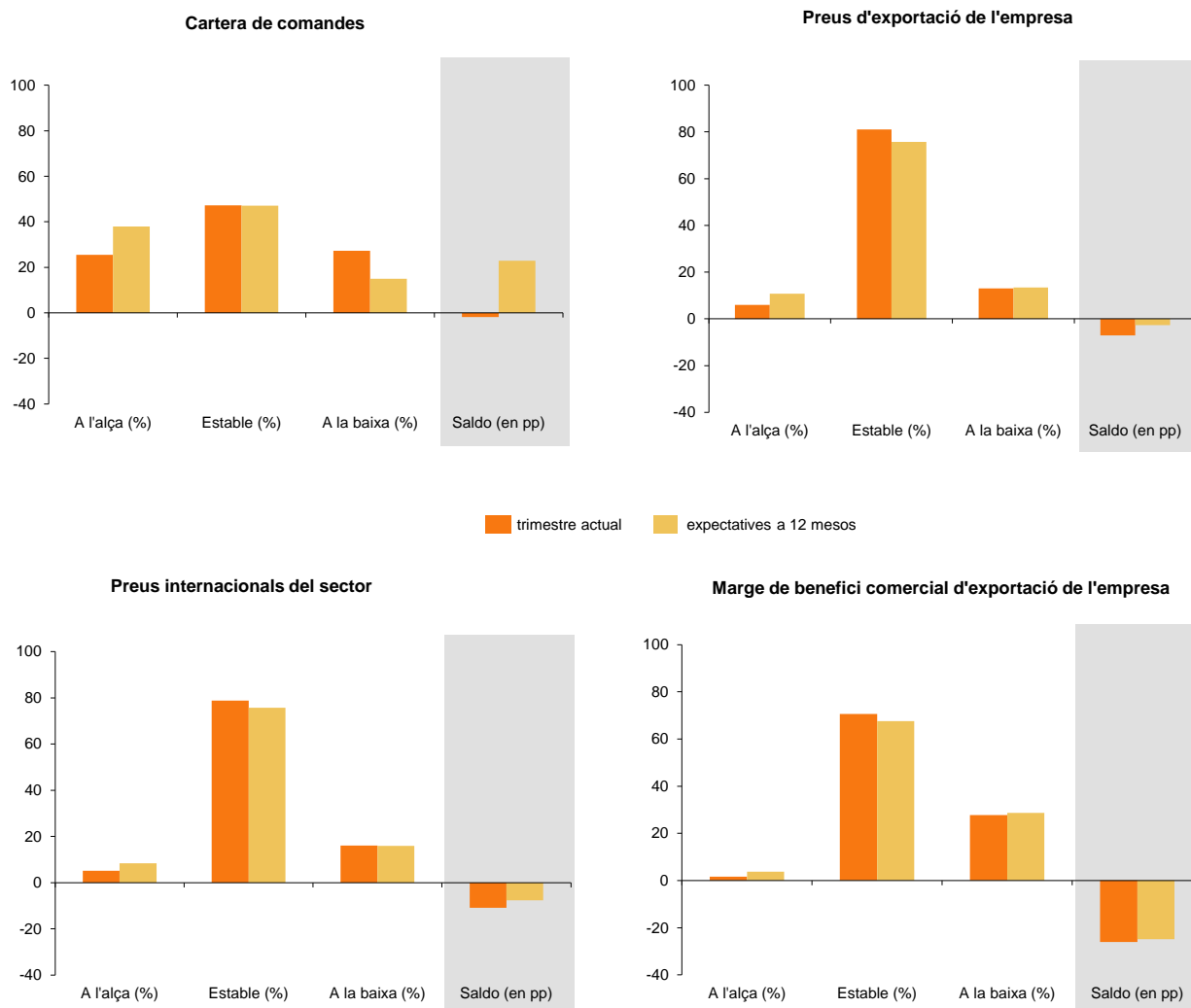
Font: Observatori del Treball i Model Productiu

(1) El saldo és la diferència entre els percentatges "evolució a l'alça" i "evolució a la baixa", en punts percentuals

Gràfic 1

### Catalunya - Principals indicadors de clima exportador. Trimestre actual i expectatives a 12 mesos

3r trimestre de 2016



Font: Observatori del Treball i Model Productiu

Taula 2

**Catalunya - Cartera de comandes per sectors d'activitat. Trimestre actual i expectatives a 12 mesos**

3r trimestre de 2016

	A l'alça (%)	Estable (%)	A la baixa (%)	Saldo <sup>(1)</sup>
<b>Total</b>				
Cartera de comandes actual	25,5	47,3	27,3	-1,8
Cartera de comandes per als propers dotze mesos	37,9	47,1	15,0	22,9
<b>Alimentació i begudes</b>				
Cartera de comandes actual	42,9	45,7	11,4	31,5
Cartera de comandes per als propers dotze mesos	45,8	48,1	6,0	39,8
<b>Tèxtil, confecció, cuir i calçat</b>				
Cartera de comandes actual	15,7	24,5	59,8	-44,1
Cartera de comandes per als propers dotze mesos	47,7	26,8	25,5	22,2
<b>Paper, edició, arts gràfiques i reprografia</b>				
Cartera de comandes actual	18,9	42,8	38,3	-19,4
Cartera de comandes per als propers dotze mesos	34,0	43,4	22,7	11,3
<b>Indústries químiques</b>				
Cartera de comandes actual	36,5	50,8	12,7	23,8
Cartera de comandes per als propers dotze mesos	43,1	43,6	13,3	29,8
<b>Cautxú i matèries plàstiques</b>				
Cartera de comandes actual	22,3	48,9	28,7	-6,4
Cartera de comandes per als propers dotze mesos	24,8	48,2	27,0	-2,2
<b>Altres productes minerals no metàl·lics</b>				
Cartera de comandes actual	34,3	47,2	18,5	15,8
Cartera de comandes per als propers dotze mesos	46,5	51,1	2,4	44,1
<b>Metal·lúrgia i productes metàl·lics</b>				
Cartera de comandes actual	25,4	52,5	22,0	3,4
Cartera de comandes per als propers dotze mesos	32,4	54,8	12,9	19,5
<b>Maquinària i equips mecànics</b>				
Cartera de comandes actual	11,8	77,0	11,2	0,6
Cartera de comandes per als propers dotze mesos	37,0	50,3	12,7	24,2
<b>Màquines d'oficina, instruments, precisió i òptica</b>				
Cartera de comandes actual	34,3	31,0	34,6	-0,3
Cartera de comandes per als propers dotze mesos	52,9	40,1	7,0	45,9
<b>Equips elèctrics i electrònics</b>				
Cartera de comandes actual	16,7	65,7	17,5	-0,8
Cartera de comandes per als propers dotze mesos	29,1	52,6	18,3	10,8
<b>Vehicles de motor i altres materials de transport</b>				
Cartera de comandes actual	33,1	47,2	19,8	13,3
Cartera de comandes per als propers dotze mesos	31,9	57,3	10,8	21,1
<b>Altres indústries</b>				
Cartera de comandes actual	20,6	31,4	47,9	-27,3
Cartera de comandes per als propers dotze mesos	33,7	57,1	9,2	24,4

Font: Observatori del Treball i Model Productiu

(1) El saldo és la diferència entre els percentatges "evolució a l'alça" i "evolució a la baixa", en punts percentuals

Taula 3

**Catalunya - Cartera de comandes per trams d'exportació. Trimestre actual i expectatives a 12 mesos**

3r trimestre de 2016

	A l'alça (%)	Estable (%)	A la baixa (%)	Saldo <sup>(1)</sup>
<b>Total</b>				
Cartera de comandes actual	25,5	47,3	27,3	-1,8
Cartera de comandes per als propers dotze mesos	37,9	47,1	15,0	22,9
<b>Menys de 3 milions d'euros d'exportació</b>				
Cartera de comandes actual	20,3	46,8	32,9	-12,6
Cartera de comandes per als propers dotze mesos	33,9	48,6	17,5	16,3
<b>De 3 a 6 milions d'euros d'exportació</b>				
Cartera de comandes actual	45,1	42,4	12,5	32,6
Cartera de comandes per als propers dotze mesos	51,2	39,5	9,2	42,0
<b>De 6 a 15 milions d'euros d'exportació</b>				
Cartera de comandes actual	28,0	54,5	17,5	10,6
Cartera de comandes per als propers dotze mesos	44,7	45,9	9,4	35,3
<b>De 15 a 30 milions d'euros d'exportació</b>				
Cartera de comandes actual	32,9	48,5	18,6	14,3
Cartera de comandes per als propers dotze mesos	46,0	43,3	10,7	35,3
<b>Més de 30 milions d'euros d'exportació</b>				
Cartera de comandes actual	34,6	53,1	12,4	22,2
Cartera de comandes per als propers dotze mesos	40,4	51,3	8,3	32,1

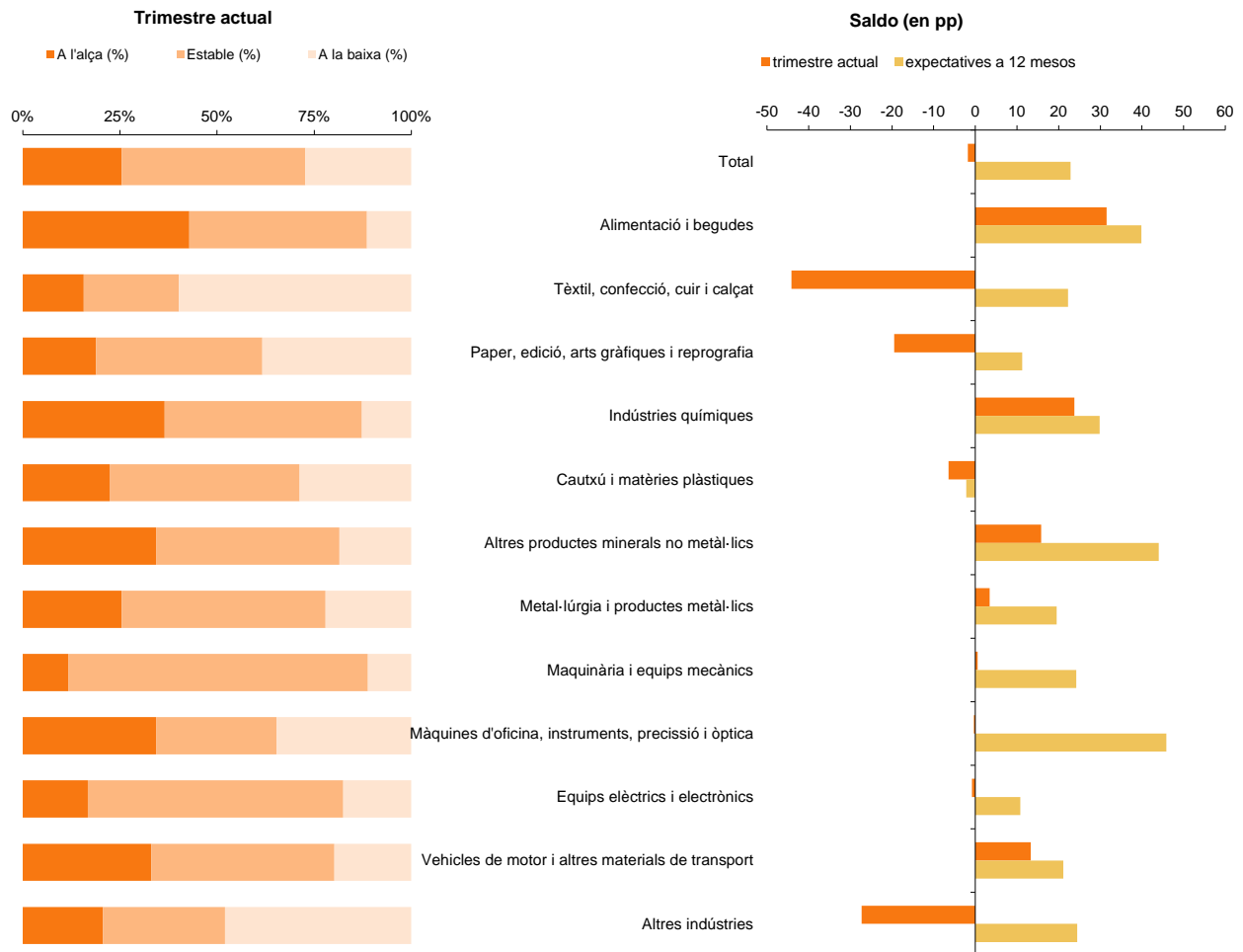
Font: Observatori del Treball i Model Productiu

(1) El saldo és la diferència entre els percentatges "evolució a l'alça" i "evolució a la baixa", en punts percentuals

Gràfic 2

Catalunya - Cartera de comandes per sectors d'activitat

3r trimestre de 2016

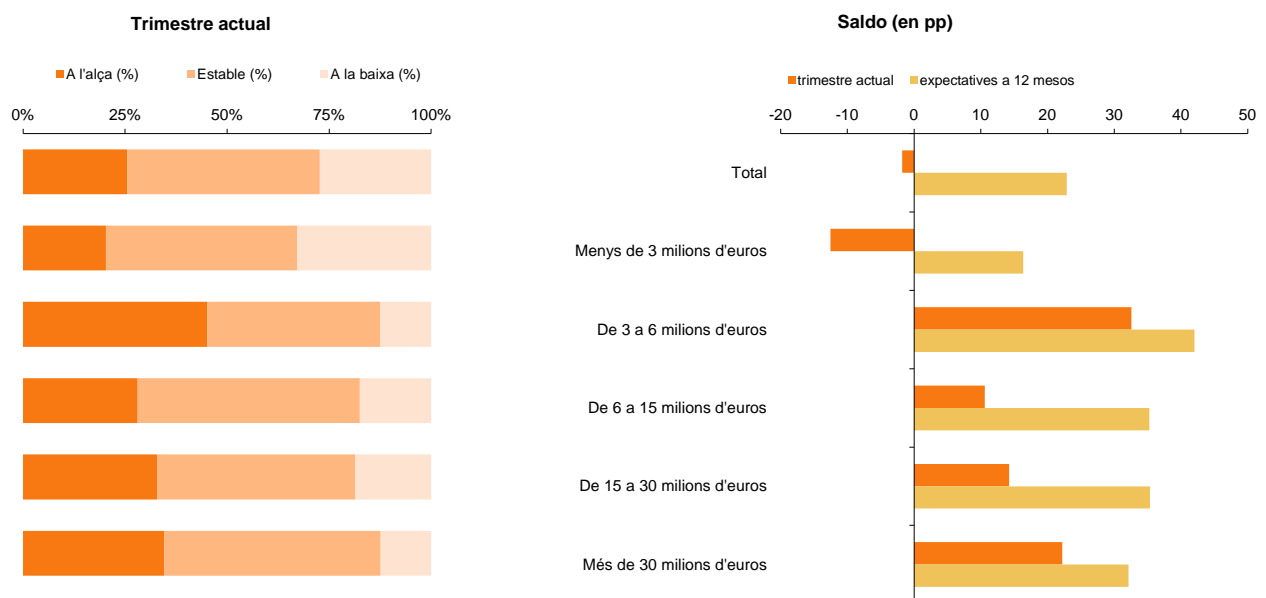


Font: Observatori del Treball i Model Productiu

Gràfic 3

Catalunya - Cartera de comandes per trams d'exportació

3r trimestre de 2016



Font: Observatori del Treball i Model Productiu

Taula 4

**Catalunya - Expectatives a curt termini de les exportacions per mercat habitual**

3r trimestre de 2016

	Empreses				Saldo <sup>(1)</sup>
	que exporten (%)	A l'alça (%)	Estable (%)	A la baixa (%)	
Unió Europea (15)	95,9	27,5	61,2	11,3	16,1
Resta Unió Europea	63,1	19,3	70,4	10,4	8,9
Rússia i Comunitat d'Estats Independents (CEI)	31,1	28,7	39,7	31,5	-2,8
EFTA	29,1	10,2	82,8	7,0	3,2
Resta d'Europa	48,7	10,7	78,0	11,2	-0,5
Estats Units i Canadà	39,7	35,7	48,3	16,0	19,7
Amèrica Llatina	60,5	31,5	54,7	13,8	17,6
Àfrica del Nord	33,7	21,5	60,8	17,7	3,8
Àfrica Subsahariana	17,6	29,3	56,3	14,3	15,0
Orient Mitjà	34,7	22,0	63,2	14,8	7,2
Japó, Corea Sud i Taiwan	24,6	25,9	64,9	9,1	16,8
Xina i Índia	30,9	35,4	49,5	15,0	20,4
ASEAN	21,6	15,1	72,3	12,6	2,5
Oceania	21,1	14,2	69,4	16,4	-2,3

Font: Observatori del Treball i Model Productiu

(1) El saldo és la diferència entre els percentatges "evolució a l'alça" i "evolució a la baixa", en punts percentuals

Taula 5

**Catalunya - Perspectives d'obertura a nous mercats en els propers 12 mesos**

3r trimestre de 2016

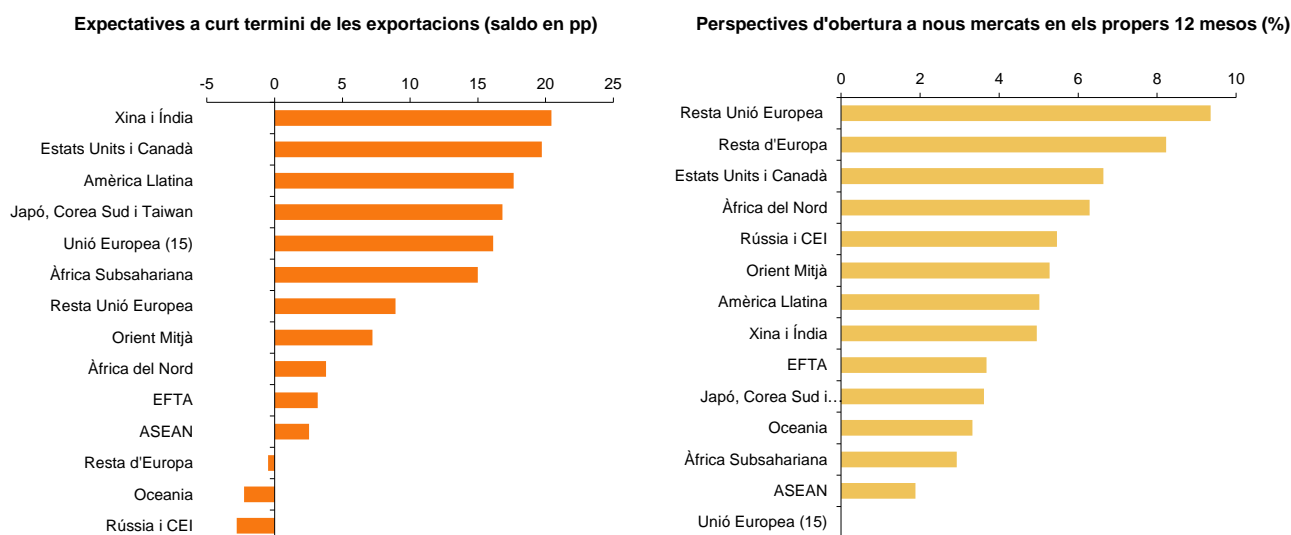
	Perspectives d'iniciar negoci (%)
Unió Europea (15)	0,0
Resta Unió Europea	9,4
Rússia i Comunitat d'Estats Independents (CEI)	5,5
EFTA	3,7
Resta d'Europa	8,2
Estats Units i Canadà	6,6
Amèrica Llatina	5,0
Àfrica del Nord	6,3
Àfrica Subsahariana	2,9
Orient Mitjà	5,3
Japó, Corea Sud i Taiwan	3,6
Xina i Índia	5,0
ASEAN	1,9
Oceania	3,3

Font: Observatori del Treball i Model Productiu

Gràfic 4

**Catalunya - Expectatives a curt termini de les exportacions i perspectives d'obertura a nous mercats en els propers 12 mesos**

3r trimestre de 2016



Font: Observatori del Treball i Model Productiu

## Notes metodològiques

L'Enquesta de clima exportador a Catalunya és una operació estadística trimestral, que recull les opinions de 600 empreses industrials exportadores catalanes sobre les expectatives i l'evolució de diferents variables relacionades amb la conjuntura exportadora, com ara la cartera de comandes, els preus d'exportació, els preus internacionals del sector i el marge de benefici comercial d'exportació de l'empresa.

Per a cadascuna d'aquestes variables es demana l'opinió dels empresaris sobre la seva situació actual i sobre les seves expectatives per als propers 12 mesos. Les preguntes es formulen de manera que permetin un triple nivell de resposta:

- positiva (a l'alça)
- negativa (a la baixa)
- estable

La simplicitat del qüestionari possibilita una resposta àgil i ràpida per part dels responsables empresarials.

Per a tots els indicadors, s'ofereix el saldo de resposta, és a dir, la diferència entre els percentatges de respostes positives (evolució a l'alça) i negatives (evolució a la baixa).

Els resultats es presenten per al conjunt de les empreses industrials exportadores catalanes i, a més, en el cas de la cartera de comandes, desagregats per sectors d'activitat econòmica, trams de facturació en exportació i zones geogràfiques.

També es pregunta l'opinió dels empresaris sobre les seves perspectives d'exportar a nous mercats en els propers 12 mesos.

La desagregació sectorial utilitzada a l'enquesta dona resultats per als 12 grups d'activitat econòmica següents:

- Alimentació i begudes (divisions econòmiques)
- Tèxtil, confecció, cuir i calçat
- Paper, edició, arts gràfiques i reprografia
- Indústries químiques
- Cautxú i matèries plàstiques
- Altres productes minerals no metàl·lics
- Metal·lúrgia i productes metàl·lics
- Maquinària i equips mecànics
- Màquines d'oficina, instruments, precisió i òptica
- Equips elèctrics i electrònics
- Vehícles de motor i altres materials de transport
- Altres indústries

Els trams d'exportació per als quals s'ofereix informació són:

- Menys de 3 milions d'euros d'exportació
- De 3 a 6 milions d'euros d'exportació
- De 6 a 15 milions d'euros d'exportació
- De 15 a 30 milions d'euros d'exportació
- Més de 30 milions d'euros d'exportació

Pel que fa a les zones geogràfiques considerades, es detallen a continuació:

- **Unió Europea (15):** Alemanya, Àustria, Bèlgica, Dinamarca, Finlàndia, França, Grècia, Irlanda, Itàlia, Luxemburg, Països Baixos, Portugal, Regne Unit, Suècia i Espanya (però en aquest cas no s'inclou com a país al qual s'exporta, s'ha d'exportar fora d'Espanya).
- **Resta de la UE-28:** Polònia, Romania, Bulgària, República Txeca, Hongria, Eslovàquia, Eslovènia, Estònia, Letònia, Lituània, Malta i Xipre.
- **Comunitat d'Estats Independents (CEI):** Rússia, Ucraïna, Bielorússia, Kazakhstan, Armènia, Azerbaidjan, Geòrgia, Kirguizistan, Moldàvia, Tadjikistan, Turkmenistan i Uzbekistan.
- **EFTA:** Islàndia, Noruega, Suïssa, Liechtenstein.
- **Resta d'Europa:** Turquia, Albània, Andorra, Bòsnia-Herzegovina, Vaticà, Croàcia, Macedònia, Mònaco, Montenegro, San Marino, Sèrvia.

- **Estats Units i Canadà**

- **Amèrica Llatina:** tots els països d'Amèrica Central i del Sud: Guatemala, Cuba, Hondures, Argentina, Brasil, etc.

- **Àfrica del Nord:** Marroc, Tunísia, Algèria, Líbia i Egipte.

- **Àfrica Subsahariana:**

- **Àfrica Central:** República Democràtica del Congo, República del Congo, República Centreafricana, Ruanda, Burundi

- **Àfrica Oriental:** Kenya, Tanzània, Uganda, Djibouti, Eritrea, Etiòpia, Somàlia, Sudan

- **Àfrica Austral:** Angola, Botswana, Lesotho, Malawi, Moçambic, Namíbia, Sud-àfrica, Swazilàndia, Zàmbia, Zimbabwe

- **Àfrica Occidental:** Benín, Burkina Faso, Camerun, Txad, Costa de Marfil, Guinea Equatorial, Gabon, Gàmbia, Ghana,

- Guinea, Guinea-Bissau, Libèria, Mali, Mauritània, Níger, Nigèria, Senegal, Serra Lleona, Togo

- **Nacions Insulars africanes:** Cap Verd, Comores, Madagascar, Maurici, Sant Tomé i Príncep, Seychelles

- **Territoris i possessions:** Mayotte i Reunió (França)

- **Orient Mitjà:** Aràbia Saudita, Emirats Àrabs Units, Líban, Síria, Iraq, Iran, Israel, Jordània, Kuwait, Bahrain, Qatar, Afganistan, Gasa, Cisjordània, Oman, Iemen, Pakistan i Bangladesh.

- **Japó, Corea del Sud i Taiwan**

- **Xina i Índia**

- **ASEAN:** Tailàndia, Filipines, Indonèsia, Malàisia, Singapur, Vietnam, Laos, Myanmar, Cambotja i Brunei.

- **Oceania:** Austràlia, Nova Zelanda...

