

Empresa

Estadística de clima exportador

4t trimestre de 2016
Data d'actualització: 20/02/2017



Observatori del Treball i Model Productiu

Taula 1

Catalunya - Principals indicadors de clima exportador. Trimestre actual i expectatives a 12 mesos

4t trimestre de 2016

	A l'alça (%)	Estable (%)	A la baixa (%)	Saldo ⁽¹⁾
Cartera de comandes				
actual	29,0	51,6	19,4	9,6
per als propers dotze mesos	44,4	45,8	9,8	34,6
Preus d'exportació de l'empresa				
actual	8,2	81,0	10,7	-2,5
per als propers dotze mesos	20,8	67,6	11,6	9,1
Preus internacionals del sector				
actual	10,8	73,9	15,3	-4,5
per als propers dotze mesos	21,6	65,0	13,4	8,3
Marge de benefici comercial d'exportació de l'empresa				
actual	4,2	67,2	28,5	-24,3
per als propers dotze mesos	8,6	62,6	28,7	-20,1

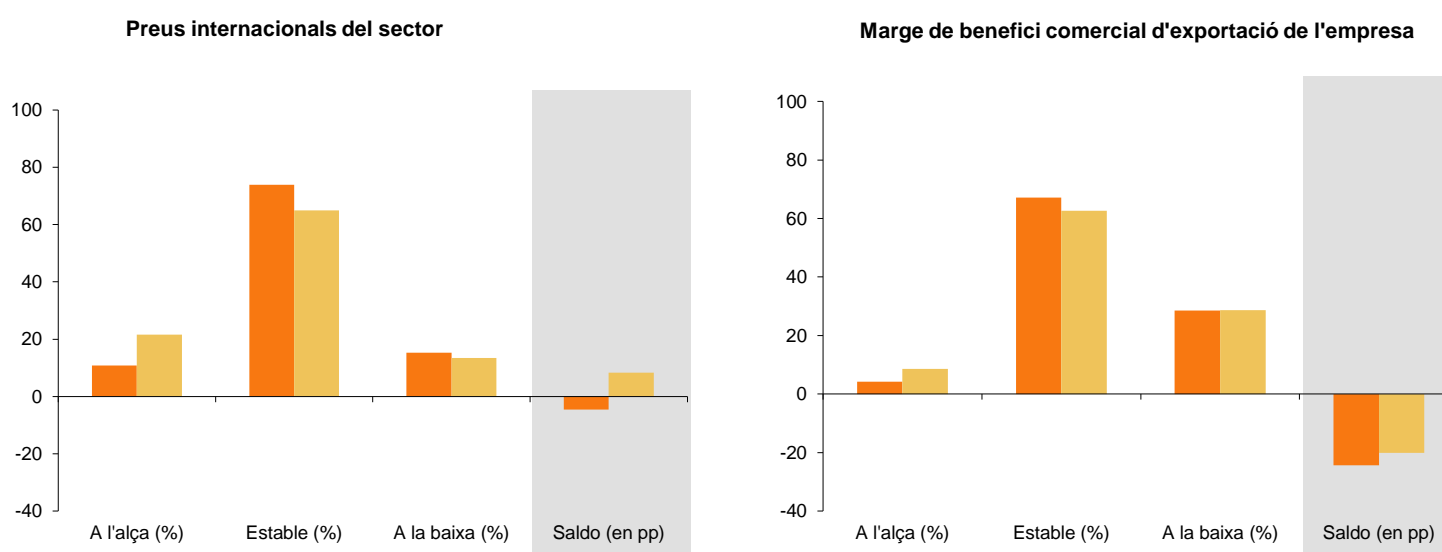
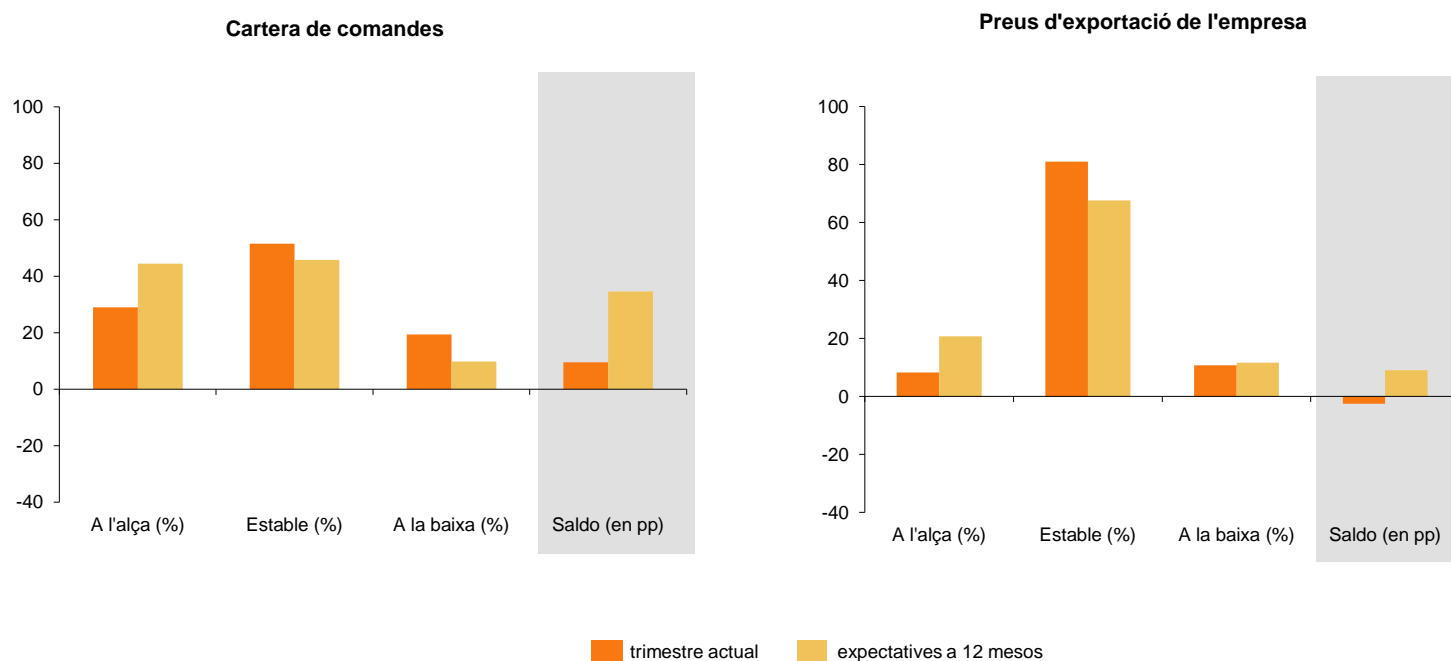
Font: Observatori del Treball i Model Productiu

(1) El saldo és la diferència entre els percentatges "evolució a l'alça" i "evolució a la baixa", en punts percentuals

Gràfic 1

Catalunya - Principals indicadors de clima exportador. Trimestre actual i expectatives a 12 mesos

4t trimestre de 2016



Font: Observatori del Treball i Model Productiu

Taula 2

Catalunya - Cartera de comandes per sectors d'activitat. Trimestre actual i expectatives a 12 mesos

4t trimestre de 2016

	A l'alça (%)	Estable (%)	A la baixa (%)	Saldo ⁽¹⁾
Total				
Cartera de comandes actual	29,0	51,6	19,4	9,6
Cartera de comandes per als propers dotze mesos	44,4	45,8	9,8	34,6
Alimentació i begudes				
Cartera de comandes actual	29,5	47,5	22,9	6,6
Cartera de comandes per als propers dotze mesos	53,1	39,3	7,6	45,5
Tèxtil, confecció, cuir i calçat				
Cartera de comandes actual	16,7	60,7	22,7	-6,0
Cartera de comandes per als propers dotze mesos	38,7	44,7	16,6	22,1
Paper, edició, arts gràfiques i reprografia				
Cartera de comandes actual	30,8	47,7	21,5	9,3
Cartera de comandes per als propers dotze mesos	40,5	47,0	12,6	27,9
Indústries químiques				
Cartera de comandes actual	31,5	54,5	14,0	17,4
Cartera de comandes per als propers dotze mesos	44,9	51,0	4,1	40,9
Cautxú i matèries plàstiques				
Cartera de comandes actual	20,7	47,5	31,8	-11,1
Cartera de comandes per als propers dotze mesos	46,0	45,5	8,4	37,6
Altres productes minerals no metàl·lics				
Cartera de comandes actual	36,4	59,4	4,2	32,1
Cartera de comandes per als propers dotze mesos	61,9	31,2	6,8	55,1
Metal·lúrgia i productes metàl·lics				
Cartera de comandes actual	30,3	53,5	16,2	14,1
Cartera de comandes per als propers dotze mesos	44,3	50,0	5,7	38,6
Maquinària i equips mecànics				
Cartera de comandes actual	30,0	54,1	15,9	14,2
Cartera de comandes per als propers dotze mesos	36,6	59,0	4,4	32,2
Màquines d'oficina, instruments, precisió i òptica				
Cartera de comandes actual	42,5	27,4	30,1	12,4
Cartera de comandes per als propers dotze mesos	57,6	37,4	5,0	52,6
Equips elèctrics i electrònics				
Cartera de comandes actual	46,6	38,1	15,3	31,4
Cartera de comandes per als propers dotze mesos	38,6	44,4	17,0	21,7
Vehicles de motor i altres materials de transport				
Cartera de comandes actual	36,6	47,1	16,3	20,3
Cartera de comandes per als propers dotze mesos	53,4	39,7	6,9	46,5
Altres indústries				
Cartera de comandes actual	21,3	53,1	25,6	-4,3
Cartera de comandes per als propers dotze mesos	43,7	38,6	17,8	25,9

Font: Observatori del Treball i Model Productiu

(1) El saldo és la diferència entre els percentatges "evolució a l'alça" i "evolució a la baixa", en punts percentuals

Taula 3

Catalunya - Cartera de comandes per trams d'exportació. Trimestre actual i expectatives a 12 mesos

4t trimestre de 2016

	A l'alça (%)	Estable (%)	A la baixa (%)	Saldo ⁽¹⁾
Total				
Cartera de comandes actual	29,0	51,6	19,4	9,6
Cartera de comandes per als propers dotze mesos	44,4	45,8	9,8	34,6
Menys de 3 milions d'euros d'exportació				
Cartera de comandes actual	26,2	52,5	21,2	5,0
Cartera de comandes per als propers dotze mesos	41,3	47,9	10,8	30,6
De 3 a 6 milions d'euros d'exportació				
Cartera de comandes actual	29,4	53,2	17,4	12,1
Cartera de comandes per als propers dotze mesos	55,4	36,6	8,0	47,4
De 6 a 15 milions d'euros d'exportació				
Cartera de comandes actual	38,4	48,1	13,5	24,8
Cartera de comandes per als propers dotze mesos	47,8	46,6	5,6	42,3
De 15 a 30 milions d'euros d'exportació				
Cartera de comandes actual	43,7	43,9	12,4	31,4
Cartera de comandes per als propers dotze mesos	53,1	38,8	8,1	45,0
Més de 30 milions d'euros d'exportació				
Cartera de comandes actual	36,6	47,6	15,9	20,7
Cartera de comandes per als propers dotze mesos	46,3	45,2	8,5	37,9

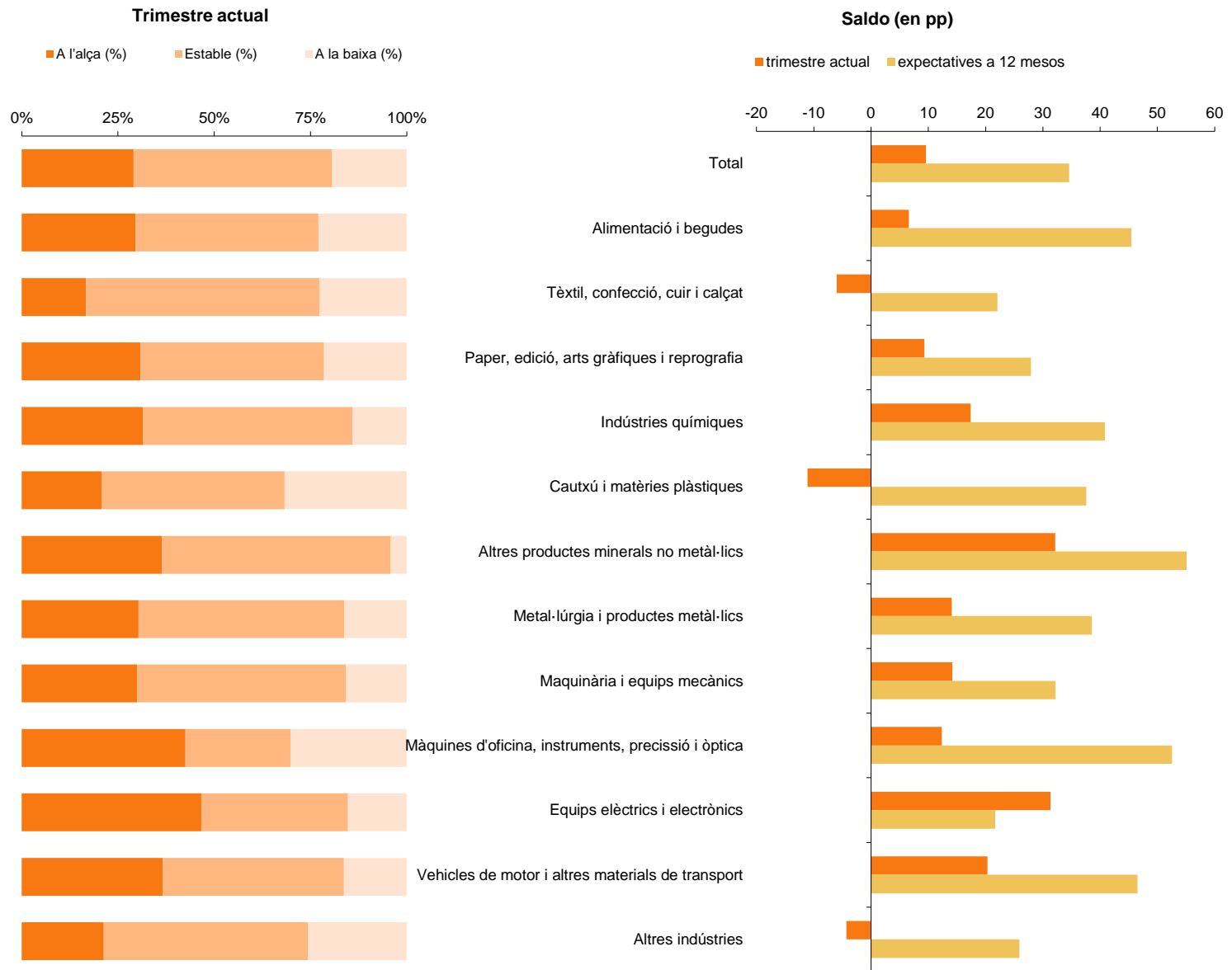
Font: Observatori del Treball i Model Productiu

(1) El saldo és la diferència entre els percentatges "evolució a l'alça" i "evolució a la baixa", en punts percentuals

Gràfic 2

Catalunya - Cartera de comandes per sectors d'activitat

4t trimestre de 2016

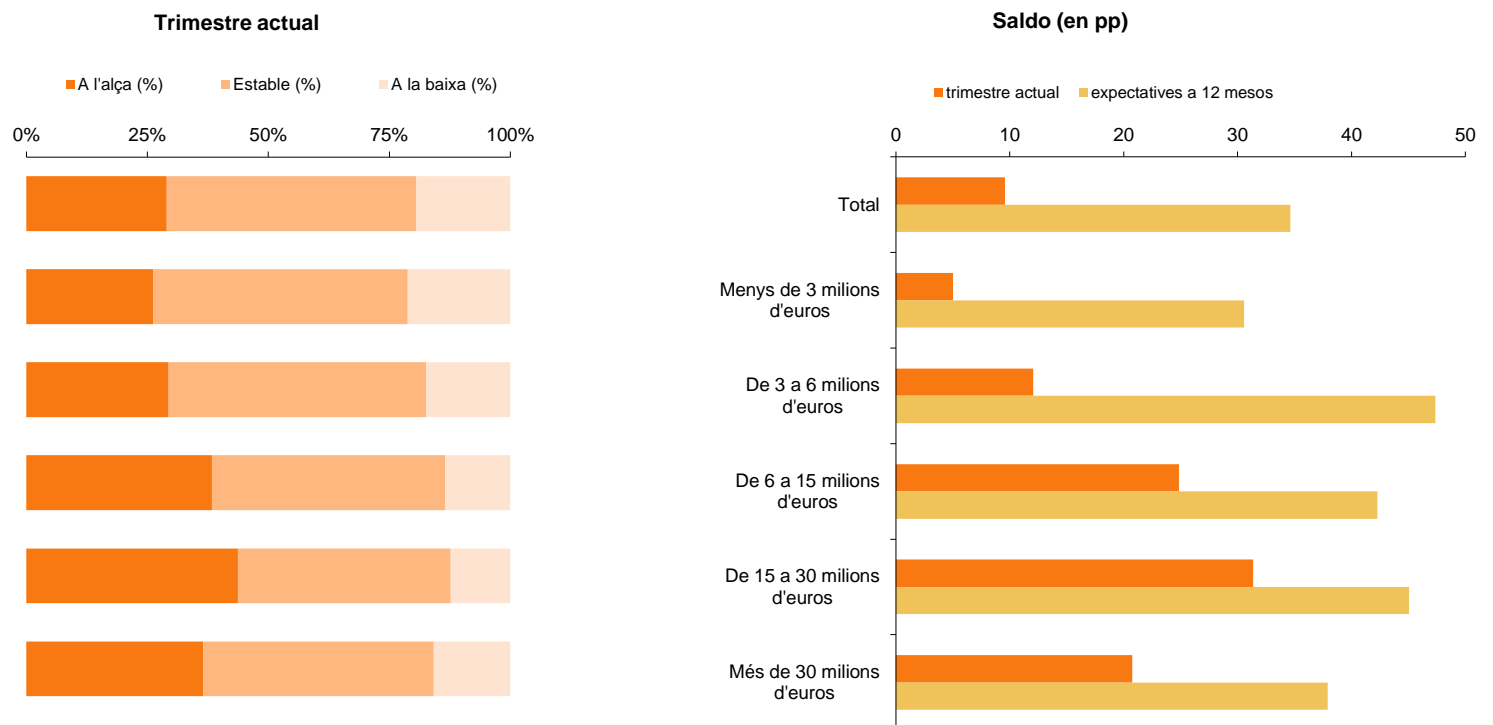


Font: Observatori del Treball i Model Productiu

Gràfic 3

Catalunya - Cartera de comandes per trams d'exportació

4t trimestre de 2016



Font: Observatori del Treball i Model Productiu

Taula 4

Catalunya - Expectatives a curt termini de les exportacions per mercat habitual

4t trimestre de 2016

	Empreses				Saldo ⁽¹⁾
	que exporten (%)	A l'alça (%)	Estable (%)	A la baixa (%)	
Unió Europea (15)	96,2	38,5	55,6	5,9	32,6
Resta Unió Europea	58,8	30,0	64,0	6,0	24,0
Rússia i Comunitat d'Estats Independents (CEI)	30,8	27,5	54,9	17,6	9,9
EFTA	26,6	20,1	73,6	6,3	13,7
Resta d'Europa	43,6	22,6	72,3	5,1	17,5
Estats Units i Canadà	36,7	45,3	50,1	4,5	40,8
Amèrica Llatina	57,1	35,1	53,4	11,6	23,5
Àfrica del Nord	38,0	28,6	65,6	5,7	22,9
Àfrica Subsahariana	14,2	24,4	68,7	6,8	17,6
Orient Mitjà	30,0	34,1	55,7	10,2	23,8
Japó, Corea Sud i Taiwan	23,7	33,9	60,6	5,5	28,3
Xina i Índia	27,8	38,2	52,6	9,2	29,0
ASEAN	18,5	24,6	69,1	6,2	18,4
Oceania	19,1	27,6	65,0	7,3	20,3

Font: Observatori del Treball i Model Productiu

(1) El saldo és la diferència entre els percentatges "evolució a l'alça" i "evolució a la baixa", en punts percentuals

Taula 5

Catalunya - Perspectives d'obertura a nous mercats en els propers 12 mesos

4t trimestre de 2016

	Perspectives d'iniciar negoci (%)
Unió Europea (15)	0,5
Resta Unió Europea	8,3
Rússia i Comunitat d'Estats Independents (CEI)	4,6
EFTA	2,7
Resta d'Europa	8,3
Estats Units i Canadà	5,7
Amèrica Llatina	6,9
Àfrica del Nord	4,4
Àfrica Subsahariana	3,7
Orient Mitjà	4,5
Japó, Corea Sud i Taiwan	4,1
Xina i Índia	2,3
ASEAN	2,4
Oceania	2,4

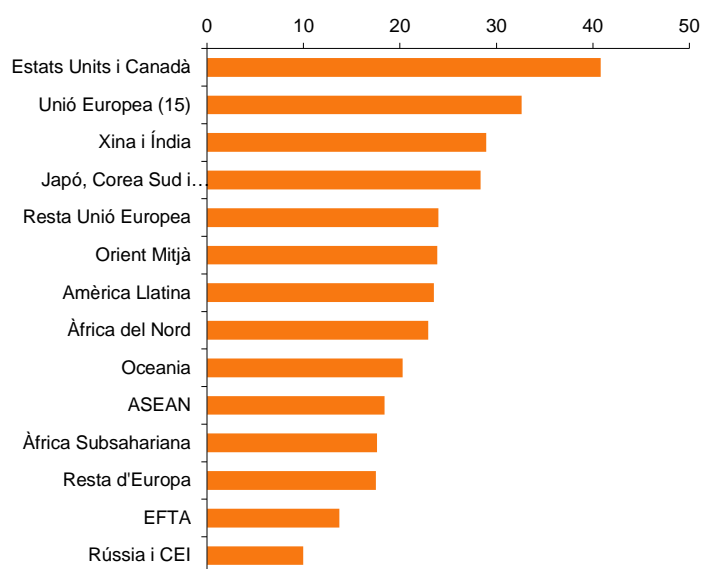
Font: Observatori del Treball i Model Productiu

Gràfic 4

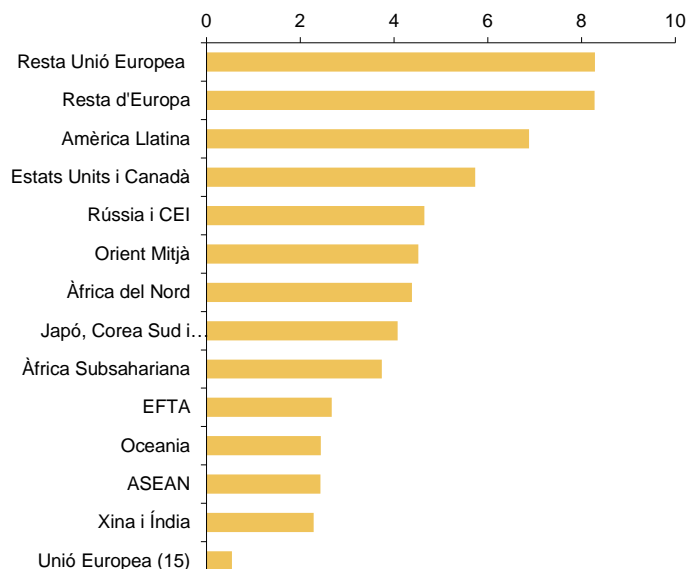
Catalunya - Expectatives a curt termini de les exportacions i perspectives d'obertura a nous mercats en els propers 12 mesos

4t trimestre de 2016

Expectatives a curt termini de les exportacions (saldo en pp)



Perspectives d'obertura a nous mercats en els propers 12 mesos (%)



Font: Observatori del Treball i Model Productiu

Notes metodològiques

L'Enquesta de clima exportador a Catalunya és una operació estadística trimestral, que recull les opinions de 600 empreses industrials exportadores catalanes sobre les expectatives i l'evolució de diferents variables relacionades amb la conjuntura exportadora, com ara la cartera de comandes, els preus d'exportació, els preus internacionals del sector i el marge de benefici comercial d'exportació de l'empresa.

Per a cadascuna d'aquestes variables es demana l'opinió dels empresaris sobre la seva situació actual i sobre les seves expectatives per als propers 12 mesos. Les preguntes es formulen de manera que permetin un triple nivell de resposta:

- positiva (a l'alça)
- negativa (a la baixa)
- estable

La simplicitat del qüestionari possibilita una resposta àgil i ràpida per part dels responsables empresarials.

Per a tots els indicadors, s'ofereix el saldo de resposta, és a dir, la diferència entre els percentatges de respostes positives (evolució a l'alça) i negatives (evolució a la baixa).

Els resultats es presenten per al conjunt de les empreses industrials exportadores catalanes i, a més, en el cas de la cartera de comandes, desagregats per sectors d'activitat econòmica, trams de facturació en exportació i zones geogràfiques.

També es pregunta l'opinió dels empresaris sobre les seves perspectives d'exportar a nous mercats en els propers 12 mesos.

La desagregació sectorial utilitzada a l'enquesta dona resultats per als 12 grups d'activitat econòmica següents:

- Alimentació i begudes (divisions econòmiques)
- Tèxtil, confecció, cuir i calçat
- Paper, edició, arts gràfiques i reprografia
- Indústries químiques
- Cautxú i matèries plàstiques
- Altres productes minerals no metàl·lics
- Metal·lúrgia i productes metàl·lics
- Maquinària i equips mecànics
- Màquines d'oficina, instruments, precisió i òptica
- Equips elèctrics i electrònics
- Vehicles de motor i altres materials de transport
- Altres indústries

Els trams d'exportació per als quals s'ofereix informació són:

- Menys de 3 milions d'euros d'exportació
- De 3 a 6 milions d'euros d'exportació
- De 6 a 15 milions d'euros d'exportació
- De 15 a 30 milions d'euros d'exportació
- Més de 30 milions d'euros d'exportació

Pel que fa a les zones geogràfiques considerades, es detallen a continuació:

- **Unió Europea (15):** Alemanya, Àustria, Bèlgica, Dinamarca, Finlàndia, França, Grècia, Irlanda, Itàlia, Luxemburg, Països Baixos, Portugal, Regne Unit, Suècia i Espanya (però en aquest cas no s'inclou com a país al qual s'exporta, s'ha d'exportar fora d'Espanya).
- **Resta de la UE-28:** Polònia, Romania, Bulgària, República Txeca, Hongria, Eslovàquia, Eslovènia, Estònia, Letònia, Lituània, Malta i Xipre.
- **Comunitat d'Estats Independents (CEI):** Rússia, Ucraïna, Bielorússia, Kazakhstan, Armènia, Azerbaidjan, Geòrgia, Kirguizistan, Moldàvia, Tadjikistan, Turkmenistan i Uzbekistan.
- **EFTA:** Islàndia, Noruega, Suïssa, Liechtenstein.
- **Resta d'Europa:** Turquia, Albània, Andorra, Bòsnia-Herzegovina, Vaticà, Croàcia, Macedònia, Mònaco, Montenegro, San Marino, Sèrvia.

- **Estats Units i Canadà**
- **Amèrica Llatina:** tots els països d'Amèrica Central i del Sud: Guatemala, Cuba, Hondures, Argentina, Brasil, etc.
- **Àfrica del Nord:** Marroc, Tunísia, Algèria, Líbia i Egipte.
- **Àfrica Subsahariana:**
 - **Àfrica Central:** República Democràtica del Congo, República del Congo, República Centreafricana, Ruanda, Burundi
 - **Àfrica Oriental:** Kenya, Tanzània, Uganda, Djibouti, Eritrea, Etiòpia, Somàlia, Sudan
 - **Àfrica Austral:** Angola, Botswana, Lesotho, Malawi, Moçambic, Namíbia, Sud-àfrica, Swazilàndia, Zàmbia, Zimbabwe
 - **Àfrica Occidental:** Benín, Burkina Faso, Camerun, Txad, Costa de Marfil, Guinea Equatorial, Gabon, Gàmbia, Ghana, Guinea, Guinea-Bissau, Libèria, Mali, Mauritània, Níger, Nigèria, Senegal, Serra Lleona, Togo
 - **Nacions Insulars africanes:** Cap Verd, Comores, Madagascar, Maurici, Sant Tomé i Príncep, Seychelles
 - **Territoris i possessions:** Mayotte i Reunió (França)
- **Orient Mitjà:** Aràbia Saudita, Emirats Àrabs Units, Líban, Síria, Iraq, Iran, Israel, Jordània, Kuwait, Bahrain, Qatar, Afganistan, Gasa, Cisjordània, Oman, Iemen, Pakistan i Bangladesh.
- **Japó, Corea del Sud i Taiwan**
- **Xina i Índia**
- **ASEAN:** Tailàndia, Filipines, Indonèsia, Malàisia, Singapur, Vietnam, Laos, Myanmar, Cambotja i Brunei.
- **Oceania:** Austràlia, Nova Zelanda...