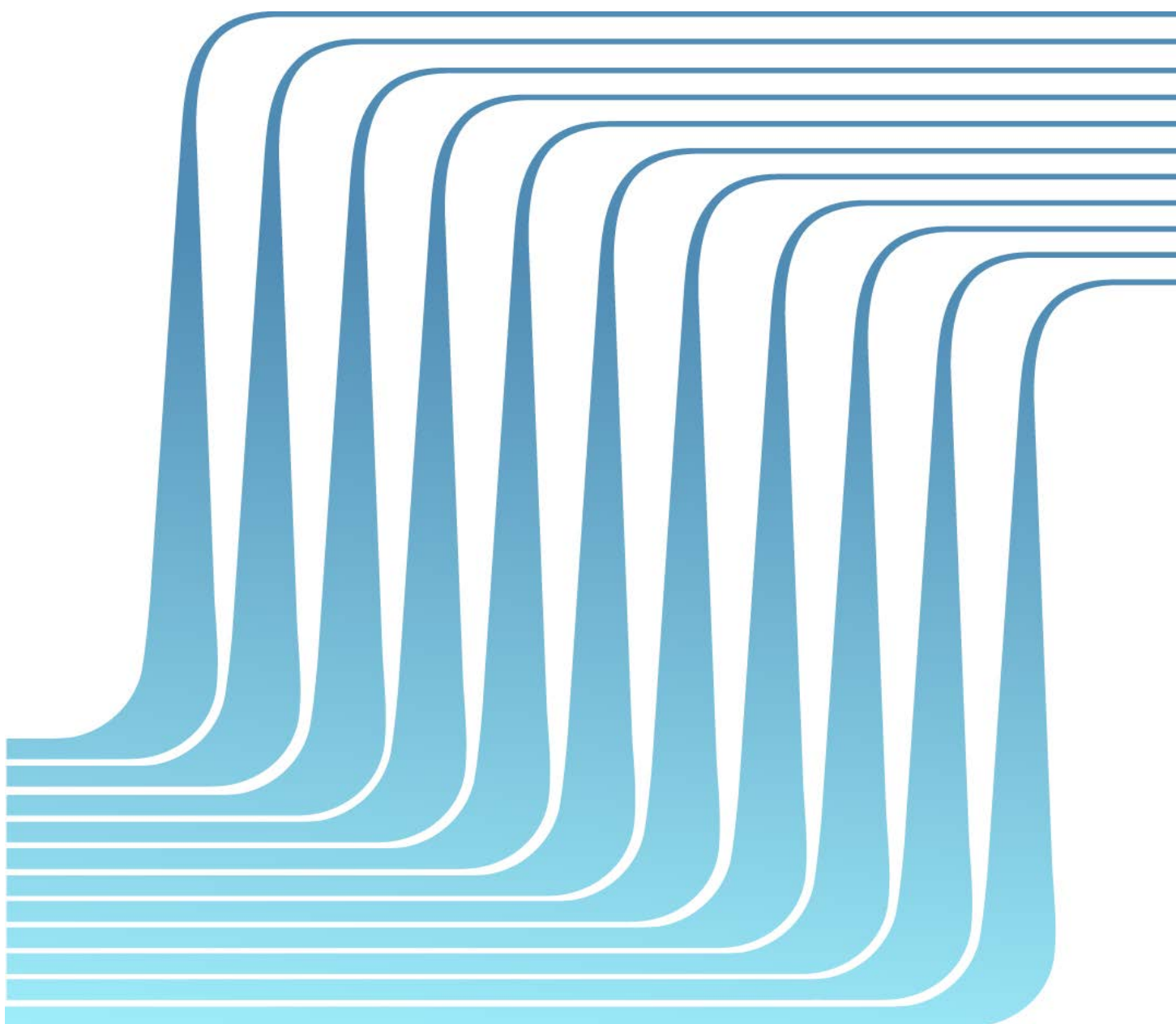


---

Observatori del Treball i Model Productiu  
[observatoritreball.gencat.cat](http://observatoritreball.gencat.cat)

---

Data d'actualització: 22/12/2016



© Generalitat de Catalunya  
Departament de Treball, Afers Socials i Famílies  
Observatori del Treball i Model Productiu

c/ Sepúlveda, 148-150  
08011 Barcelona  
[observatoritreball.gencat.cat](http://observatoritreball.gencat.cat)  
Barcelona, desembre de 2016

ISSN: en tramitació



Els continguts d'aquesta obra estan subjectes a una llicència de Reconeixement-No comercial-Sense obres derivades 3.0 de Creative commons. Se'n permet la reproducció, distribució i comunicació pública sempre que se'n citi l'autor i no se'n faci un ús comercial. La llicència completa es pot consultar a:

[creativecommons.org/licenses/by-nc-nd/3.0/es/legalcode.ca](http://creativecommons.org/licenses/by-nc-nd/3.0/es/legalcode.ca)

# Índex

Pàgina

---

|                    |   |
|--------------------|---|
| <b>Introducció</b> | 5 |
|--------------------|---|

## **Dades estadístiques de la Inspecció**

---

### **Bloc A - Catalunya**

|   |    |
|---|----|
| 1. Resum general de l'activitat inspectora. Catalunya                     | 8  |
| 2. Activitat inspectora en l'àrea de seguretat i salut laboral. Catalunya | 9  |
| 3. Activitat inspectora en l'àrea de relacions laborals. Catalunya        | 10 |
| 4. Activitat inspectora en l'àrea d'ocupació i estrangeria. Catalunya     | 11 |
| 5. Activitat inspectora segons les diferents àrees d'actuació. Catalunya  | 12 |

---

### **Bloc B - Barcelona**

|   |    |
|---|----|
| 1. Resum general de l'activitat inspectora. Barcelona                     | 16 |
| 2. Activitat inspectora en l'àrea de seguretat i salut laboral. Barcelona | 17 |
| 3. Activitat inspectora en l'àrea de relacions laborals. Barcelona        | 18 |
| 4. Activitat inspectora en l'àrea d'ocupació i estrangeria. Barcelona     | 19 |
| 5. Activitat inspectora segons les diferents àrees d'actuació. Barcelona  | 20 |

---

### **Bloc C - Girona**

|  |    |
|--|----|
| 1. Resum general de l'activitat inspectora. Girona                     | 24 |
| 2. Activitat inspectora en l'àrea de seguretat i salut laboral. Girona | 25 |
| 3. Activitat inspectora en l'àrea de relacions laborals. Girona        | 26 |
| 4. Activitat inspectora en l'àrea d'ocupació i estrangeria. Girona     | 27 |
| 5. Activitat inspectora segons les diferents àrees d'actuació. Girona  | 28 |

---

### **Bloc D - Lleida**

|  |    |
|--|----|
| 1. Resum general de l'activitat inspectora. Lleida                     | 32 |
| 2. Activitat inspectora en l'àrea de seguretat i salut laboral. Lleida | 33 |
| 3. Activitat inspectora en l'àrea de relacions laborals. Lleida        | 34 |
| 4. Activitat inspectora en l'àrea d'ocupació i estrangeria. Lleida     | 35 |
| 5. Activitat inspectora segons les diferents àrees d'actuació. Lleida  | 36 |

---

### **Bloc E - Tarragona**

|   |    |
|---|----|
| 1. Resum general de l'activitat inspectora. Tarragona                     | 40 |
| 2. Activitat inspectora en l'àrea de seguretat i salut laboral. Tarragona | 41 |
| 3. Activitat inspectora en l'àrea de relacions laborals. Tarragona        | 42 |
| 4. Activitat inspectora en l'àrea d'ocupació i estrangeria. Tarragona     | 43 |
| 5. Activitat inspectora segons les diferents àrees d'actuació. Tarragona  | 44 |

---

|                          |    |
|--------------------------|----|
| <b>Notes aclaridores</b> | 47 |
|--------------------------|----|

---



## Introducció

La publicació aquí presentada proporciona dades estadístiques sobre l'activitat inspectora feta durant l'exercici 2015 a Catalunya. Aquesta estadística inclou les dues perspectives des de les quals actua la Inspecció de Treball:

- D'una banda, l'acció programada o a iniciativa pròpia, que es correspon amb l'activitat generada per la pròpia Inspecció (activitat d'origen intern).
- D'una altra banda, l'acció no programada, la qual al·ludeix a l'atenció de denúncies i reclamacions individuals que presenta la ciutadania, així com a la sol·licitud d'instàncies administratives o judicials, o per imperatiu de les normes (activitat d'origen extern).

Les dades d'aquesta publicació fan referència a les grans àrees funcionals en què la Inspecció de Treball és competent, independentment de l'Administració a la qual pertany l'actuant (Generalitat de Catalunya o Administració General de l'Estat). Aquestes matèries són les següents:

- Seguretat i salut laboral
- Relacions laborals
- Ocupació i estrangeria
- Seguretat social

En relació amb algunes d'aquestes àrees principals d'activitat, s'hi mostren els resultats d'altres submatèries que esdevenen rellevants pel fet de tenir-hi un paper transversal. És el cas de l'activitat referent a la igualtat d'oportunitats i la no-discriminació, dins les relacions laborals, i de l'activitat sobre treball de persones estrangeres, en el marc de l'ocupació i estrangeria.

La presentació estadística dels resultats és a través de taules comparatives (ràtios conceptuals i interanuals) i d'una selecció d'indicadors que permeten disposar, simultàniament, d'informació numèrica i gràfica de l'activitat inspectora, distribuïda per dos grans criteris:

- Àrees d'actuació de la Inspecció, en la línia de desglossament esmentada anteriorment.
- Àrees territorials, a fi de poder tenir per a cadascuna el mateix nivell d'anàlisi aplicat per a tot Catalunya.



---

**Bloc A - Catalunya**

## A 1. Resum general de l'activitat inspectora. Catalunya

| ACTIVITAT INSPECTORA  | Valors  |         | Variacions interanuals |              |
|---|---------|---------|------------------------|--------------|
|   | 2015    | 2014    | Absoluta               | Relativa (%) |
| <b>Expedients finalitzats</b>                                   | 57.153  | 71.519  | -14.366                | -20,1%       |
| d'origen extern (%)   | 41,6%   | 32,9%   | 8,7 pp                 |              |
| d'origen intern (%)   | 58,4%   | 67,1%   | -8,7 pp                |              |
| <b>Ràtios</b>   |         |         |                        |              |
| Expedients finalitzats / nombre d'actuants equivalents*         | 396,9   | 444,2   | -47,3                  | -10,65%      |
| <b>Visites realitzades</b>                                      | 41.198  | 47.231  | -6.033                 | -12,8%       |
| <b>Ràtios</b>   |         |         |                        |              |
| Visites realitzades / exp. finalitzats (%)                      | 72,1%   | 66,0%   | 6,1 pp                 |              |
| <b>Actuacions inspectores</b>                                   | 119.753 | 138.120 | -18.367                | -13,3%       |
| Persones treballadores afectades per les actuacions inspectores | 127.924 | 143.039 | -15.115                | -10,6%       |
| <b>Ràtios</b>   |         |         |                        |              |
| Actuacions inspectores / exp. finalitzats                       | 2,1     | 1,9     | 0,2                    | 8,5%         |

\* A 31 de desembre de l'any en qüestió

| MESURES I RESULTATS                                     | Valors     |            | Variacions interanuals |              |
|---|------------|------------|------------------------|--------------|
|   | 2015       | 2014       | Absoluta               | Relativa (%) |
| <b>Propostes de sanció</b>                              |            |            |                        |              |
| Infraccions   | 10.006     | 11.495     | -1.489                 | -13,0%       |
| Per vulneració de la normativa                          | 9.461      | 10.864     | -1.403                 | -12,9%       |
| Per obstrucció a la inspecció                           | 545        | 631        | -86                    | -13,6%       |
| Persones treballadores afectades per les infraccions    | 79.694     | 57.606     | 22.088                 | 38,3%        |
| Import sancions proposades (€)                          | 38.168.255 | 37.696.111 | 472.144                | 1,3%         |
| <b>Ràtios</b>   |            |            |                        |              |
| Infraccions / actuacions inspectores (%)                | 8,4%       | 8,3%       | 0,1 pp                 |              |
| Persones treballadores afectades / infraccions          | 8,0        | 5,0        | 3,0                    | 58,9%        |
| Import sancions proposades / actuacions inspectores (€) | 318,7      | 272,9      | 45,8                   | 16,8%        |
| Import sancions proposades / exp. finalitzats (€)       | 667,8      | 527,1      | 140,7                  | 26,7%        |
| Import sancions proposades / infraccions (€)            | 3814,5     | 3279,3     | 535,2                  | 16,3%        |
| <b>Requeriments a l'Administració Pública</b>           |            |            |                        |              |
| Requeriments a l'Administració Pública                  | 151        | 160        | -9                     | -5,6%        |
| <b>Requeriments d'esmena</b>                            |            |            |                        |              |
| Requeriments d'esmena                                   | 22.463     | 23.285     | -822                   | -3,5%        |
| <b>Ràtios</b>   |            |            |                        |              |
| Requeriments d'esmena / actuacions inspectores (%)      | 18,8%      | 16,9%      | 1,9 pp                 |              |
| <b>Paralitzacions de feines</b>                         |            |            |                        |              |
| Paralitzacions de feines                                | 10         | 3          | 7                      | 233,3%       |

| MATÈRIES ESPECÍFIQUES  | Valors    |           | Variacions interanuals |              |
|--|-----------|-----------|------------------------|--------------|
|  | 2015      | 2014      | Absoluta               | Relativa (%) |
| Procediments de regulació d'ocupació informats   | 857       | 1.732     | -875                   | -50,5%       |
| Mediacions en conflictes i vagues  | 68        | 113       | -45                    | -39,8%       |
| Contractes convertits a indefinits a requeriment de la Inspecció   | 4.233     | 3.884     | 349                    | 9,0%         |
| Homes  | 2.527     | 2.158     | 369                    | 17,1%        |
| Dones  | 1.706     | 1.726     | -20                    | -1,2%        |
| Persones amb discapacitat contractades a requeriment de la Inspecció   | 58        | 124       | -66                    | -53,2%       |
| Quantitat invertida en mesures alternatives a la contractació de persones amb discapacitat a requeriment de la Inspecció (€) | 3.956.004 | 1.171.784 | 2.784.220              | 237,6%       |
| Actuacions inspectores sobre discriminació per gènere  | 901       | 1.037     | -136                   | -13,1%       |
| Actuacions inspectores sobre discriminació per altres causes   | 361       | 319       | 42                     | 13,2%        |
| Actuacions inspectores sobre treball no declarat   | 44.455    | 56.611    | -12.156                | -21,5%       |
| Actuacions inspectores sobre treball de persones estrangeres   | 6.011     | 8.438     | -2.427                 | -28,8%       |
| Altes a la Seguretat Social  | 9.153     | 10.830    | -1.677                 | -15,5%       |
| Accidents de treball investigats   | 1.913     | 1.885     | 28                     | 1,5%         |
| Malalties professionals investigades   | 26        | 32        | -6                     | -18,8%       |

pp = punts percentuals



## A 2. Activitat inspectora en l'àrea de seguretat i salut laboral. Catalunya

| ACTIVITAT INSPECTORA  | Valors |        | Variacions interanuals |              |
|---|--------|--------|------------------------|--------------|
|   | 2015   | 2014   | Absoluta               | Relativa (%) |
| <b>Expedients finalitzats</b>                                   | 13.455 | 14.669 | -1.214                 | -8,3%        |
| d'origen extern (%)   | 42,8%  | 36,2%  | 6,6 pp                 |              |
| d'origen intern (%)   | 57,2%  | 63,8%  | -6,6 pp                |              |
| <b>Visites realitzades</b>                                      | 13.000 | 14.996 | -1.996                 | -13,3%       |
| <b>Ràtios</b>   |        |        |                        |              |
| Visites realitzades / exp. finalitzats (%)                      | 96,6%  | 102,2% | -5,6 pp                |              |
| <b>Actuacions inspectores</b>                                   | 36.997 | 39.119 | -2.122                 | -5,4%        |
| Persones treballadores afectades per les actuacions inspectores | 14.979 | 23.137 | -8.158                 | -35,3%       |
| <b>Proposta de recàrrec</b>                                     | 612    | 538    | 74                     | 13,8%        |

| MESURES I RESULTATS                                     | Valors    |           | Variacions interanuals |              |
|---|-----------|-----------|------------------------|--------------|
|   | 2015      | 2014      | Absoluta               | Relativa (%) |
| <b>Propostes de sanció</b>                              |           |           |                        |              |
| Infraccions   | 2.222     | 1.626     | 596                    | 36,7%        |
| Persones treballadores afectades per infraccions        | 16.946    | 15.094    | 1.852                  | 12,3%        |
| Import sancions proposades (€)                          | 6.484.306 | 4.707.057 | 1.777.249              | 37,8%        |
| <b>Ràtios</b>   |           |           |                        |              |
| Infraccions / actuacions inspectores (%)                | 6,0%      | 4,2%      | 1,8 pp                 |              |
| Import sancions proposades / actuacions inspectores (€) | 175,3     | 120,3     | 54,9                   | 45,7%        |
| Import sancions proposades / exp. finalitzats (€)       | 481,9     | 320,9     | 161,0                  | 50,2%        |
| Import sancions proposades / infraccions (€)            | 2.918,2   | 2.894,9   | 23,4                   | 0,8%         |
| <b>Requeriments a l'Administració Pública</b>           |           |           |                        |              |
| Requeriments a l'Administració Pública                  | 151       | 160       | -9                     | -5,6%        |
| <b>Requeriments d'esmena</b>                            |           |           |                        |              |
| Requeriments d'esmena                                   | 17.140    | 18.678    | -1.538                 | -8,2%        |
| <b>Ràtios</b>   |           |           |                        |              |
| Requeriments d'esmena / actuacions inspectores (%)      | 46,3%     | 47,7%     | -1,4 pp                |              |
| <b>Paralitzacions de feines</b>                         |           |           |                        |              |
| Paralitzacions de feines                                | 10        | 3         | 7                      | 233,3%       |

| MATÈRIES ESPECÍFIQUES                | Valors |       | Variacions interanuals |              |
|--------------------------------------|--------|-------|------------------------|--------------|
|                                      | 2015   | 2014  | Absoluta               | Relativa (%) |
| <b>Accidents de treball</b>          |        |       |                        |              |
| Accidents investigats                | 1.913  | 1.885 | 28                     | 1,5%         |
| In Itinere                           | 36     | 47    | -11                    | -23,4%       |
| En jornada de treball amb baixa      | 1.877  | 1.838 | 39                     | 2,1%         |
| Gravetat                             |        |       | 0                      |              |
| Mortal                               | 47     | 56    | -9                     | -16,1%       |
| Molt Greu                            | 10     | 16    | -6                     | -37,5%       |
| Greu                                 | 652    | 584   | 68                     | 11,6%        |
| Lleu                                 | 1.204  | 1.229 | -25                    | -2,0%        |
| <b>Malalties professionals</b>       |        |       |                        |              |
| Malalties professionals investigades | 26     | 32    | -6                     | -18,8%       |

pp = punts percentuals

## A 3. Activitat inspectora en l'àrea de relacions laborals. Catalunya

| ACTIVITAT INSPECTORA  | Valors |        | Variacions interanuals |              |
|---|--------|--------|------------------------|--------------|
|   | 2015   | 2014   | Absoluta               | Relativa (%) |
| <b>Expedients finalitzats</b>                                   | 9.680  | 13.915 | -4.235                 | -30,4%       |
| d'origen extern (%)   | 74,0%  | 52,3%  | 21,7 pp                |              |
| d'origen intern (%)   | 26,0%  | 47,7%  | -21,7 pp               |              |
| <b>Visites realitzades</b>                                      | 3.807  | 4.396  | -589                   | -13,4%       |
| Ràtios  |        |        |                        |              |
| Visites realitzades / exp. finalitzats (%)                      | 39,3%  | 31,6%  | 7,7 pp                 |              |
| <b>Actuacions inspectores</b>                                   | 17.660 | 19.876 | -2.216                 | -11,1%       |
| Persones treballadores afectades per les actuacions inspectores | 39.580 | 33.003 | 6.577                  | 19,9%        |

| MESURES I RESULTATS                                     | Valors    |           | Variacions interanuals |              |
|---|-----------|-----------|------------------------|--------------|
|   | 2015      | 2014      | Absoluta               | Relativa (%) |
| <b>Propostes de sanció</b>                              |           |           |                        |              |
| Infraccions   | 1.276     | 1.003     | 273                    | 27,2%        |
| Persones treballadores afectades per infraccions        | 49.619    | 27.399    | 22.220                 | 81,1%        |
| Import sancions proposades (€)                          | 2.855.697 | 1.953.050 | 902.647                | 46,2%        |
| Ràtios  |           |           |                        |              |
| Infraccions / actuacions inspectores (%)                | 7,2%      | 5,0%      | 2,2 pp                 |              |
| Import sancions proposades / actuacions inspectores (€) | 161,7     | 98,3      | 63,4                   | 64,6%        |
| Import sancions proposades / exp. finalitzats (€)       | 295,0     | 140,4     | 154,7                  | 110,2%       |
| Import sancions proposades / infraccions (€)            | 2.238,0   | 1.947,2   | 290,8                  | 14,9%        |
| <b>Requeriments d'esmena</b>                            |           |           |                        |              |
| Requeriments d'esmena                                   | 3.867     | 3.295     | 572                    | 17,4%        |
| Ràtios  |           |           |                        |              |
| Requeriments d'esmena / actuacions inspectores (%)      | 21,9%     | 16,6%     | 5,3 pp                 |              |

| MATÈRIES ESPECÍFIQUES  | Valors |        | Variacions interanuals |              |
|--|--------|--------|------------------------|--------------|
|  | 2015   | 2014   | Absoluta               | Relativa (%) |
| <b>Contractes temporals</b>                                      |        |        |                        |              |
| Contractes revisats  | 41.354 | 52.478 | -11.124                | -21,2%       |
| Contractes convertits a indefinits a requeriment de la Inspecció | 4.233  | 3.884  | 349                    | 9,0%         |
| Homes  | 2.527  | 2.158  | 369                    | 17,1%        |
| Dones  | 1.706  | 1.726  | -20                    | -1,2%        |
| Ràtios   |        |        |                        |              |
| Contractes convertits / contractes revisats (%)                  | 10,2%  | 7,4%   | 2,8 pp                 |              |
| <b>Mediacions en conflictes i vagues</b>                         | 68     | 113    | -45                    | -39,8%       |
| <b>Procediments de regulació d'ocupació informats</b>            |        |        |                        |              |
| Total expedients finalitzats per la inspecció                    | 857    | 1.732  | -875                   | -50,5%       |
| <b>Actuacions inspectores en relació amb:</b>                    |        |        |                        |              |
| Cessió de treballadors/ores                                      | 143    | 129    | 14                     | 10,9%        |
| Discriminació per raó de sexe                                    | 31     | 42     | -11                    | -26,2%       |
| Assetjament sexual   | 591    | 339    | 252                    | 74,3%        |
| Plans d'igualtat i altres obligacions de la Llei d'Igualtat      | 97     | 429    | -332                   | -77,4%       |
| Assetjament discriminatori per raó de sexe                       | 15     | 30     | -15                    | -50,0%       |
| Drets de conciliació de la vida familiar i laboral               | 62     | 62     | 0                      | 0,0%         |
| Discriminació en l'accés a l'ocupació per raó de sexe            | 6      | 19     | -13                    | -68,4%       |

pp = punts percentuals

## A 4. Activitat inspectora en l'àrea d'ocupació i estrangeria. Catalunya

| ACTIVITAT INSPECTORA  | Valors |        | Variacions interanuals |              |
|---|--------|--------|------------------------|--------------|
|   | 2015   | 2014   | Absoluta               | Relativa (%) |
| <b>Expedients finalitzats</b>                                   | 4.834  | 6.964  | -2.130                 | -30,6%       |
| d'origen extern (%)   | 17,2%  | 16,3%  | 0,9 pp                 |              |
| d'origen intern (%)   | 82,8%  | 83,7%  | -0,9 pp                |              |
| <b>Visites realitzades</b>                                      | 4.289  | 6.561  | -2.272                 | -34,6%       |
| <b>Ràtios</b>   |        |        |                        |              |
| Visites realitzades / exp. finalitzats (%)                      | 88,7%  | 94,2%  | -5,5 pp                |              |
| <b>Actuacions inspectores</b>                                   | 6.962  | 9.563  | -2.601                 | -27,2%       |
| Persones treballadores afectades per les actuacions inspectores | 5.573  | 20.448 | -14.875                | -72,7%       |

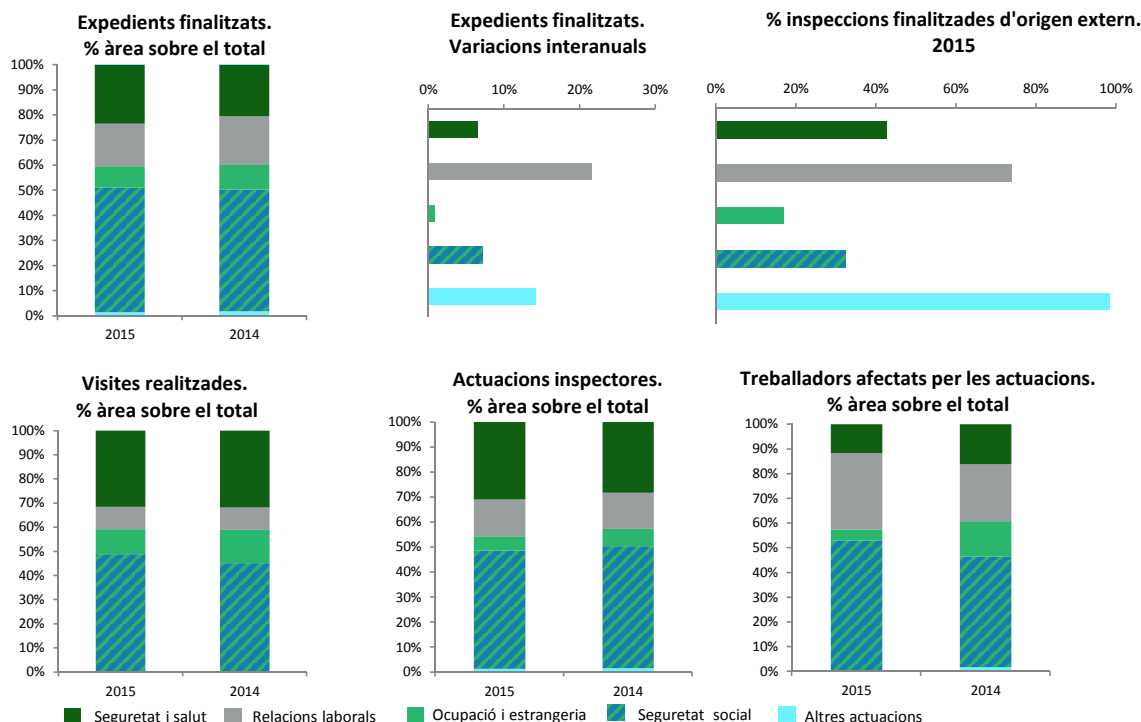
| MESURES I RESULTATS  | Valors    |           | Variacions interanuals |              |
|--|-----------|-----------|------------------------|--------------|
|  | 2015      | 2014      | Absoluta               | Relativa (%) |
| <b>Propostes de sanció</b>                                   |           |           |                        |              |
| Infraccions  | 744       | 814       | -70                    | -8,6%        |
| Persones treballadores afectades per infraccions             | 1.770     | 937       | 833                    | 88,9%        |
| Import sancions proposades (€)                               | 6.513.461 | 7.351.282 | -837.821               | -11,4%       |
| <b>Ràtios</b>  |           |           |                        |              |
| Infraccions / actuacions inspectores (%)                     | 10,7%     | 8,5%      | 2,2 pp                 |              |
| Import sanció proposades / infraccions (€)                   | 8.754,7   | 9.031,1   | -276,4                 | -3,1%        |
| <b>Requeriments d'esmena</b>                                 |           |           |                        |              |
| Requeriments d'esmena  | 198       | 179       | 19                     | 10,6%        |
| <b>Ràtios</b>  |           |           |                        |              |
| Requeriments d'esmena / actuacions inspectores (%)           | 2,8%      | 1,9%      | 0,9 pp                 |              |
| <b>Treball no declarat</b>                                   |           |           |                        |              |
| Actuacions inspectores                                       | 44.455    | 56.611    | -12.156                | -21,5%       |
| Actuacions inspectores sobre treball de persones estrangeres | 6.011     | 8.438     | -2.427                 | -28,8%       |

pp = punts percentuals

## A 5. Activitat inspectora segons les diferents àrees d'actuació. Catalunya

| ACTIVITAT INSPECTORA   | Valors  |         | % àrea vs total |       | Variacions interanuals |              |
|--|---------|---------|-----------------|-------|------------------------|--------------|
|  | 2015    | 2014    | 2015            | 2014  | Absoluta               | Relativa (%) |
| <b>Expedients finalitzats</b>  |         |         |                 |       |                        |              |
| <b>TOTAL</b>   | 57.153  | 71.519  |                 |       | -14.366                | -20,1%       |
| Seguretat i salut laboral  | 13.455  | 14.669  | 23,5%           | 20,5% | -1.214                 | -8,3%        |
| Relacions laborals   | 9.680   | 13.915  | 16,9%           | 19,5% | -4.235                 | -30,4%       |
| Ocupació i estrangeria   | 4.834   | 6.964   | 8,5%            | 9,7%  | -2.130                 | -30,6%       |
| Seguretat social   | 28.351  | 34.706  | 49,6%           | 48,5% | -6.355                 | -18,3%       |
| Altres actuacions inspectores  | 833     | 1.265   | 1,5%            | 1,8%  | -432                   | -34,2%       |
| <b>% expedients finalitzats d'origen extern</b>                        |         |         |                 |       |                        |              |
| <b>TOTAL</b>   | 41,6%   | 32,9%   |                 |       | 8,7 pp                 |              |
| Seguretat i salut laboral  | 42,8%   | 36,2%   |                 |       | 6,6 pp                 |              |
| Relacions laborals   | 74,0%   | 52,3%   |                 |       | 21,7 pp                |              |
| Ocupació i estrangeria   | 17,2%   | 16,3%   |                 |       | 0,9 pp                 |              |
| Seguretat social   | 32,4%   | 25,3%   |                 |       | 7,1 pp                 |              |
| Altres actuacions inspectores  | 98,6%   | 84,3%   |                 |       | 14,3 pp                |              |
| <b>Visites realitzades</b>   |         |         |                 |       |                        |              |
| <b>TOTAL</b>   | 41.198  | 47.231  |                 |       | -6.033                 | -12,8%       |
| Seguretat i salut laboral  | 13.000  | 14.996  | 31,6%           | 31,8% | -1.996                 | -13,3%       |
| Relacions laborals   | 3.807   | 4.396   | 9,2%            | 9,3%  | -589                   | -13,4%       |
| Ocupació i estrangeria   | 4.289   | 6.561   | 10,4%           | 13,9% | -2.272                 | -34,6%       |
| Seguretat social   | 20.075  | 21.255  | 48,7%           | 45,0% | -1.180                 | -5,6%        |
| Altres actuacions inspectores  | 27      | 23      | 0,1%            | 0,0%  | 4                      | 17,4%        |
| <b>Actuacions inspectores</b>  |         |         |                 |       |                        |              |
| <b>TOTAL</b>   | 119.753 | 138.120 |                 |       | -18.367                | -13,3%       |
| Seguretat i salut laboral  | 36.997  | 39.119  | 30,9%           | 28,3% | -2.122                 | -5,4%        |
| Relacions laborals   | 17.660  | 19.876  | 14,7%           | 14,4% | -2.216                 | -11,1%       |
| Ocupació i estrangeria   | 6.962   | 9.563   | 5,8%            | 6,9%  | -2.601                 | -27,2%       |
| Seguretat social   | 56.626  | 67.515  | 47,3%           | 48,9% | -10.889                | -16,1%       |
| Altres actuacions inspectores  | 1.508   | 2.047   | 1,3%            | 1,5%  | -539                   | -26,3%       |
| <b>Persones treballadores afectades per les actuacions inspectores</b> |         |         |                 |       |                        |              |
| <b>TOTAL</b>   | 127.924 | 143.039 |                 |       | -15.115                | -10,6%       |
| Seguretat i salut laboral  | 14.979  | 23.137  | 11,7%           | 16,2% | -8.158                 | -35,3%       |
| Relacions laborals   | 39.580  | 33.003  | 30,9%           | 23,1% | 6.577                  | 19,9%        |
| Ocupació i estrangeria   | 5.573   | 20.448  | 4,4%            | 14,3% | -14.875                | -72,7%       |
| Seguretat social   | 67.162  | 64.117  | 52,5%           | 44,8% | 3.045                  | 4,7%         |
| Altres actuacions inspectores  | 630     | 2.334   | 0,5%            | 1,6%  | -1.704                 | -73,0%       |

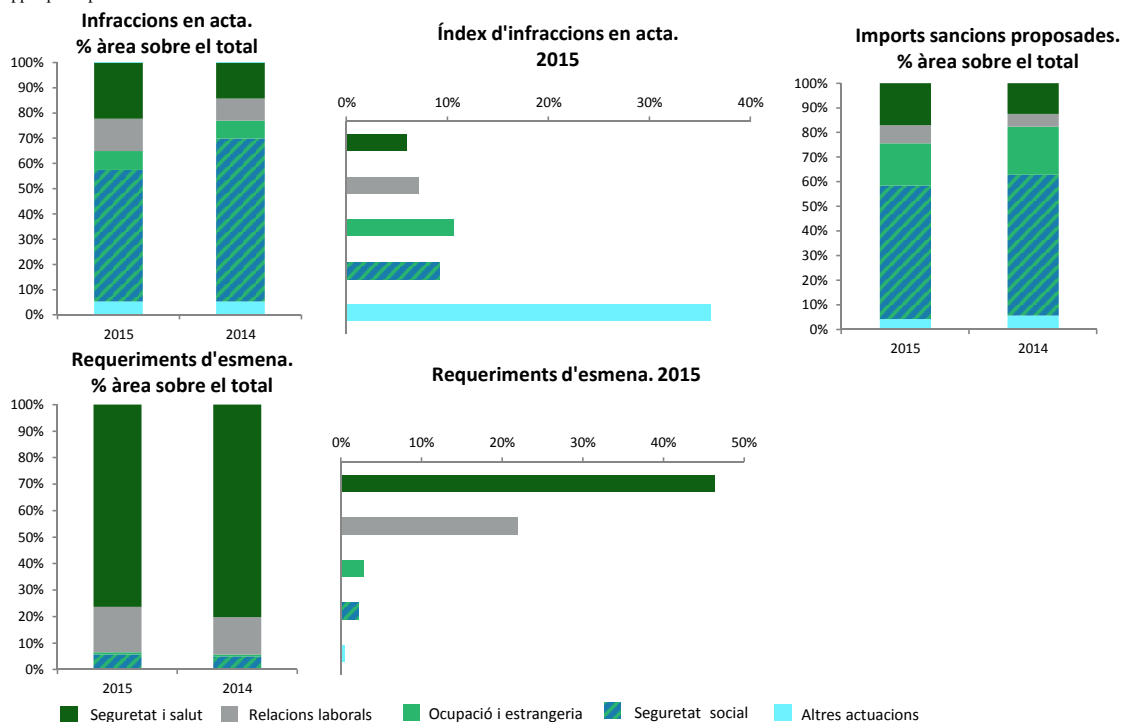
pp = punts percentuals



## A 5. Activitat inspectora segons les diferents àrees d'actuació. Catalunya

| MESURES I RESULTATS  | Valors     |            | % àrea vs total |       | Variacions interanuals |              |
|--|------------|------------|-----------------|-------|------------------------|--------------|
|  | 2015       | 2014       | 2015            | 2014  | Absoluta               | Relativa (%) |
| <b>Propostes de sanció</b>   |            |            |                 |       |                        |              |
| <b>Infraccions</b>   |            |            |                 |       |                        |              |
| <b>TOTAL</b>   | 10.006     | 11.495     |                 |       | -1.489                 | -13,0%       |
| Seguretat i salut laboral  | 2.222      | 1.626      | 22,2%           | 14,1% | 596                    | 36,7%        |
| Relacions laborals   | 1.276      | 1.003      | 12,8%           | 8,7%  | 273                    | 27,2%        |
| Ocupació i estrangeria   | 744        | 814        | 7,4%            | 7,1%  | -70                    | -8,6%        |
| Seguretat social   | 5.219      | 7.421      | 52,2%           | 64,6% | -2.202                 | -29,7%       |
| Altres actuacions inspectores  | 545        | 631        | 5,4%            | 5,5%  | -86                    | -13,6%       |
| <b>Ràtios</b>  |            |            |                 |       |                        |              |
| <b>Índex d'infraccions: Infraccions / actuacions inspectores (%)</b> |            |            |                 |       |                        |              |
| <b>TOTAL</b>   | 8,4%       | 8,3%       |                 |       | 0,1 pp                 |              |
| Seguretat i salut laboral  | 6,0%       | 4,2%       |                 |       | 1,8 pp                 |              |
| Relacions laborals   | 7,2%       | 5,0%       |                 |       | 2,2 pp                 |              |
| Ocupació i estrangeria   | 10,7%      | 8,5%       |                 |       | 2,2 pp                 |              |
| Seguretat social   | 9,2%       | 11,0%      |                 |       | -1,8 pp                |              |
| Altres actuacions inspectores  | 36,1%      | 30,8%      |                 |       | 5,3 pp                 |              |
| <b>Import sancions proposades (€)</b>                                |            |            |                 |       |                        |              |
| <b>TOTAL</b>   | 38.168.255 | 37.696.111 |                 |       | 472.144                | 1,3%         |
| Seguretat i salut laboral  | 6.484.306  | 4.707.057  | 17,0%           | 12,5% | 1.777.249              | 37,8%        |
| Relacions laborals   | 2.855.697  | 1.953.050  | 7,5%            | 5,2%  | 902.647                | 46,2%        |
| Ocupació i estrangeria   | 6.513.461  | 7.351.282  | 17,1%           | 19,5% | -837.821               | -11,4%       |
| Seguretat social   | 20.691.358 | 21.573.777 | 54,2%           | 57,2% | -882.419               | -4,1%        |
| Altres actuacions inspectores  | 1.623.434  | 2.110.945  | 4,3%            | 5,6%  | -487.511               | -23,1%       |
| <b>Requeriments d'esmena</b>   |            |            |                 |       |                        |              |
| <b>TOTAL</b>   | 22.463     | 23.285     |                 |       | -822                   | -3,5%        |
| Seguretat i salut laboral  | 17.140     | 18.678     | 76,3%           | 80,2% | -1.538                 | -8,2%        |
| Relacions laborals   | 3.867      | 3.295      | 17,2%           | 14,2% | 572                    | 17,4%        |
| Ocupació i estrangeria   | 198        | 179        | 0,9%            | 0,8%  | 19                     | 10,6%        |
| Seguretat social   | 1.251      | 1.107      | 5,6%            | 4,8%  | 144                    | 13,0%        |
| Altres actuacions inspectores  | 7          | 26         | 0,0%            | 0,1%  | -19                    | -73,1%       |
| <b>Ràtios</b>  |            |            |                 |       |                        |              |
| <b>Requeriments d'esmena / actuacions inspectores (%)</b>            |            |            |                 |       |                        |              |
| <b>TOTAL</b>   | 18,8%      | 16,9%      |                 |       | 1,9 pp                 |              |
| Seguretat i salut laboral  | 46,3%      | 47,7%      |                 |       | -1,4 pp                |              |
| Relacions laborals   | 21,9%      | 16,6%      |                 |       | 5,3 pp                 |              |
| Ocupació i estrangeria   | 2,8%       | 1,9%       |                 |       | 0,9 pp                 |              |
| Seguretat social   | 2,2%       | 1,6%       |                 |       | 0,6 pp                 |              |
| Altres actuacions inspectores  | 0,5%       | 1,3%       |                 |       | -0,8 pp                |              |

pp = punts percentuals





---

**Bloc B - Barcelona**

## B 1. Resum general de l'activitat inspectora. Barcelona

| ACTIVITAT INSPECTORA  | Valors |        | Variacions interanuals |              |
|---|--------|--------|------------------------|--------------|
|   | 2015   | 2014   | Absoluta               | Relativa (%) |
| <b>Expedients finalitzats</b>                                   | 35.334 | 46.900 | -11.566                | -24,7%       |
| d'origen extern (%)   | 44,5%  | 33,5%  | 11,0 pp                |              |
| d'origen intern (%)   | 55,5%  | 66,5%  | -11,0 pp               |              |
| <b>Visites realitzades</b>                                      | 22.554 | 25.929 | -3.375                 | -13,0%       |
| <b>Ràtios</b>   |        |        |                        |              |
| Visites realitzades / exp. finalitzats (%)                      | 63,8%  | 55,3%  | 8,5 pp                 |              |
| <b>Actuacions inspectores</b>                                   | 74.711 | 88.640 | -13.929                | -15,7%       |
| Persones treballadores afectades per les actuacions inspectores | 87.570 | 89.126 | -1.556                 | -1,7%        |
| <b>Ràtios</b>   |        |        |                        |              |
| Actuacions inspectores / exp. finalitzats                       | 2,1    | 1,9    | 0,2                    | 11,9%        |

\* A 31 de desembre de l'any en qüestió

| MESURES I RESULTATS                                     | Valors     |            | Variacions interanuals |              |
|---|------------|------------|------------------------|--------------|
|   | 2015       | 2014       | Absoluta               | Relativa (%) |
| <b>Propostes de sanció</b>                              |            |            |                        |              |
| <b>Infraccions</b>                                      | 6.534      | 7.441      | -907                   | -12,2%       |
| Per vulneració de la normativa                          | 6.150      | 7.049      | -899                   | -12,8%       |
| Per obstrucció a la inspecció                           | 384        | 392        | -8                     | -2,0%        |
| Persones treballadores afectades per les infraccions    | 67.695     | 46.762     | 20.933                 | 44,8%        |
| Import sancions proposades (€)                          | 28.397.972 | 25.270.383 | 3.127.589              | 12,4%        |
| <b>Ràtios</b>   |            |            |                        |              |
| Infraccions / actuacions inspectores (%)                | 8,7%       | 8,4%       | 0,3 pp                 |              |
| Persones treballadores afectades / infraccions          | 10,4       | 6,3        | 4,1                    | 64,9%        |
| Import sancions proposades / actuacions inspectores (€) | 380,1      | 285,1      | 95,0                   | 33,3%        |
| Import sancions proposades / exp. finalitzats (€)       | 803,7      | 538,8      | 264,9                  | 49,2%        |
| Import sancions proposades / infraccions (€)            | 4346,2     | 3396,1     | 950,1                  | 28,0%        |
| <b>Requeriments a l'Administració Pública</b>           |            |            |                        |              |
| Requeriments a l'Administració Pública                  | 104        | 136        | -32                    | -23,5%       |
| <b>Requeriments d'esmena</b>                            |            |            |                        |              |
| Requeriments d'esmena                                   | 12.410     | 12.668     | -258                   | -2,0%        |
| <b>Ràtios</b>   |            |            |                        |              |
| Requeriments d'esmena / actuacions inspectores (%)      | 16,6%      | 14,3%      | 2,3 pp                 |              |
| <b>Paralitzacions de feines</b>                         |            |            |                        |              |
| Paralitzacions de feines                                | 6          | 0          | 6                      | -            |

| MATÈRIES ESPECÍFIQUES  | Valors    |           | Variacions interanuals |              |
|--|-----------|-----------|------------------------|--------------|
|  | 2015      | 2014      | Absoluta               | Relativa (%) |
| Procediments de regulació d'ocupació informats   | 586       | 1.178     | -592                   | -50,3%       |
| Mediacions en conflictes i vagues  | 64        | 109       | -45                    | -41,3%       |
| Contractes convertits a indefinits a requeriment de la Inspecció   | 2.676     | 1.936     | 740                    | 38,2%        |
| Homes  | 1.623     | 1.054     | 569                    | 54,0%        |
| Dones  | 1.053     | 882       | 171                    | 19,4%        |
| Persones amb discapacitat contractades a requeriment de la Inspecció   | 42        | 88        | -46                    | -52,3%       |
| Quantitat invertida en mesures alternatives a la contractació de persones amb discapacitat a requeriment de la Inspecció (€) | 3.887.608 | 1.152.614 | 2.734.994              | 237,3%       |
| Actuacions inspectores sobre discriminació per gènere  | 570       | 810       | -240                   | -29,6%       |
| Actuacions inspectores sobre discriminació per altres causes   | 129       | 116       | 13                     | 11,2%        |
| Actuacions inspectores sobre treball no declarat   | 28.977    | 37.876    | -8.899                 | -23,5%       |
| Actuacions inspectores sobre treball de persones estrangeres   | 3.420     | 5.086     | -1.666                 | -32,8%       |
| Altes a la Seguretat Social  | 6.962     | 8.420     | -1.458                 | -17,3%       |
| Accidents de treball investigats   | 1.271     | 1.077     | 194                    | 18,0%        |
| Malalties professionals investigades   | 25        | 22        | 3                      | 13,6%        |

pp = punts percentuals

- Dada no calculable



## B 2. Activitat inspectora en l'àrea de seguretat i salut laboral. Barcelona

| ACTIVITAT INSPECTORA  | Valors |        | Variacions interanuals |              |
|---|--------|--------|------------------------|--------------|
|   | 2015   | 2014   | Absoluta               | Relativa (%) |
| <b>Expedients finalitzats</b>                                   | 7.894  | 8.183  | -289                   | -3,5%        |
| d'origen extern (%)   | 48,3%  | 42,4%  | 5,9 pp                 |              |
| d'origen intern (%)   | 51,7%  | 57,6%  | -5,9 pp                |              |
| <b>Visites realitzades</b>                                      | 6.542  | 7.274  | -732                   | -10,1%       |
| <b>Ràtios</b>   |        |        |                        |              |
| Visites realitzades / exp. finalitzats (%)                      | 82,9%  | 88,9%  | -6,0 pp                |              |
| <b>Actuacions inspectores</b>                                   | 21.587 | 21.588 | -1                     | 0,0%         |
| Persones treballadores afectades per les actuacions inspectores | 11.129 | 10.311 | 818                    | 7,9%         |
| <b>Proposta de recàrrec</b>                                     | 435    | 362    | 73                     | 20,2%        |

| MESURES I RESULTATS                                     | Valors    |           | Variacions interanuals |              |
|---|-----------|-----------|------------------------|--------------|
|   | 2015      | 2014      | Absoluta               | Relativa (%) |
| <b>Propostes de sanció</b>                              |           |           |                        |              |
| Infraccions   | 1.138     | 952       | 186                    | 19,5%        |
| Persones treballadores afectades per infraccions        | 14.293    | 13.157    | 1.136                  | 8,6%         |
| Import sancions proposades (€)                          | 4.228.525 | 3.063.867 | 1.164.657              | 38,0%        |
| <b>Ràtios</b>   |           |           |                        |              |
| Infraccions / actuacions inspectores (%)                | 5,3%      | 4,4%      | 0,9 pp                 |              |
| Import sancions proposades / actuacions inspectores (€) | 195,9     | 141,9     | 54,0                   | 38,0%        |
| Import sancions proposades / exp. finalitzats (€)       | 535,7     | 374,4     | 161,2                  | 43,1%        |
| Import sancions proposades / infraccions (€)            | 3.715,8   | 3.218,3   | 497,4                  | 15,5%        |
| <b>Requeriments a l'Administració Pública</b>           |           |           |                        |              |
| Requeriments a l'Administració Pública                  | 104       | 136       | -32                    | -23,5%       |
| <b>Requeriments d'esmena</b>                            |           |           |                        |              |
| Requeriments d'esmena                                   | 9.122     | 9.997     | -875                   | -8,8%        |
| <b>Ràtios</b>   |           |           |                        |              |
| Requeriments d'esmena / actuacions inspectores (%)      | 42,3%     | 46,3%     | -4,0 pp                |              |
| <b>Paralitzacions de feines</b>                         |           |           |                        |              |
| Paralitzacions de feines                                | 6         | 0         | 6                      | -            |

| MATÈRIES ESPECÍFIQUES                | Valors |      | Variacions interanuals |              |
|--------------------------------------|--------|------|------------------------|--------------|
|                                      | 2015   | 2014 | Absoluta               | Relativa (%) |
| <b>Accidents de treball</b>          |        |      |                        |              |
| Accidents investigats                | 1.271  | 1077 | 194                    | 18,0%        |
| In Itinere                           | 17     | 7    | 10                     | 142,9%       |
| En jornada de treball amb baixa      | 1.254  | 1070 | 184                    | 17,2%        |
| Gravetat                             |        |      | 0                      |              |
| Mortal                               | 21     | 24   | -3                     | -12,5%       |
| Molt Greu                            | 6      | 9    | -3                     | -33,3%       |
| Greu                                 | 457    | 364  | 93                     | 25,5%        |
| Lleu                                 | 787    | 680  | 107                    | 15,7%        |
| <b>Malalties professionals</b>       |        |      |                        |              |
| Malalties professionals investigades | 25     | 22   | 3                      | 13,6%        |

pp = punts percentuals

- Dada no calculable

## B 3. Activitat inspectora en l'àrea de relacions laborals. Barcelona

| ACTIVITAT INSPECTORA  | Valors |        | Variacions interanuals |              |
|---|--------|--------|------------------------|--------------|
|   | 2015   | 2014   | Absoluta               | Relativa (%) |
| <b>Expedients finalitzats</b>                                   | 6.741  | 10.708 | -3.967                 | -37,0%       |
| d'origen extern (%)   | 79,3%  | 50,0%  | 29,3 pp                |              |
| d'origen intern (%)   | 20,7%  | 50,0%  | -29,3 pp               |              |
| <b>Visites realitzades</b>                                      | 2.023  | 2.540  | -517                   | -20,4%       |
| <b>Ràtios</b>   |        |        |                        |              |
| Visites realitzades / exp. finalitzats (%)                      | 30,0%  | 23,7%  | 6,3 pp                 |              |
| <b>Actuacions inspectores</b>                                   | 12.122 | 14.779 | -2.657                 | -18,0%       |
| Persones treballadores afectades per les actuacions inspectores | 31.674 | 21.234 | 10.440                 | 49,2%        |

| MESURES I RESULTATS                                     | Valors    |           | Variacions interanuals |              |
|---|-----------|-----------|------------------------|--------------|
|   | 2015      | 2014      | Absoluta               | Relativa (%) |
| <b>Propostes de sanció</b>                              |           |           |                        |              |
| Infraccions   | 875       | 589       | 286                    | 48,6%        |
| Persones treballadores afectades per infraccions        | 43.480    | 23.678    | 19.802                 | 83,6%        |
| Import sancions proposades (€)                          | 2.276.576 | 1.346.474 | 930.102                | 69,1%        |
| <b>Ràtios</b>   |           |           |                        |              |
| Infraccions / actuacions inspectores (%)                | 7,2%      | 4,0%      | 3,2 pp                 |              |
| Import sancions proposades / actuacions inspectores (€) | 187,8     | 91,1      | 96,7                   | 106,1%       |
| Import sancions proposades / exp. finalitzats (€)       | 337,7     | 125,7     | 212,0                  | 168,6%       |
| Import sancions proposades / infraccions (€)            | 2.601,8   | 2.286,0   | 315,8                  | 13,8%        |
| <b>Requeriments d'esmena</b>                            |           |           |                        |              |
| Requeriments d'esmena                                   | 2.763     | 2.177     | 586                    | 26,9%        |
| <b>Ràtios</b>   |           |           |                        |              |
| Requeriments d'esmena / actuacions inspectores (%)      | 22,8%     | 14,7%     | 8,1 pp                 |              |

| MATÈRIES ESPECÍFIQUES  | Valors |        | Variacions interanuals |              |
|--|--------|--------|------------------------|--------------|
|  | 2015   | 2014   | Absoluta               | Relativa (%) |
| <b>Contractes temporals</b>                                      |        |        |                        |              |
| Contractes revisats  | 29.083 | 39.190 | -10.107                | -25,8%       |
| Contractes convertits a indefinits a requeriment de la Inspecció | 2.676  | 1.936  | 740                    | 38,2%        |
| Homes  | 1.623  | 1.054  | 569                    | 54,0%        |
| Dones  | 1.053  | 882    | 171                    | 19,4%        |
| <b>Ràtios</b>  |        |        |                        |              |
| Contractes convertits / contractes revisats (%)                  | 9,2%   | 4,9%   | 4,3 pp                 |              |
| <b>Mediacions en conflictes i vagues</b>                         | 64     | 109    | -45                    | -41,3%       |
| <b>Procediments de regulació d'ocupació informats</b>            |        |        |                        |              |
| Total expedients finalitzats per la inspecció                    | 586    | 1.178  | -592                   | -50,3%       |

pp = punts percentuals

## B 4. Activitat inspectora en l'àrea d'ocupació i estrangeria. Barcelona

| ACTIVITAT INSPECTORA  | Valors |        | Variacions interanuals |              |
|---|--------|--------|------------------------|--------------|
|   | 2015   | 2014   | Absoluta               | Relativa (%) |
| <b>Expedients finalitzats</b>                                   | 2.560  | 4.074  | -1.514                 | -37,2%       |
| d'origen extern (%)   | 17,0%  | 14,5%  | 2,5 pp                 |              |
| d'origen intern (%)   | 83,0%  | 85,5%  | -2,5 pp                |              |
| <b>Visites realitzades</b>                                      | 2.195  | 3.790  | -1.595                 | -42,1%       |
| <b>Ràtios</b>   |        |        |                        |              |
| Visites realitzades / exp. finalitzats (%)                      | 85,7%  | 93,0%  | -7,3 pp                |              |
| <b>Actuacions inspectores</b>                                   | 4.008  | 5.874  | -1.866                 | -31,8%       |
| Persones treballadores afectades per les actuacions inspectores | 2.392  | 15.524 | -13.132                | -84,6%       |

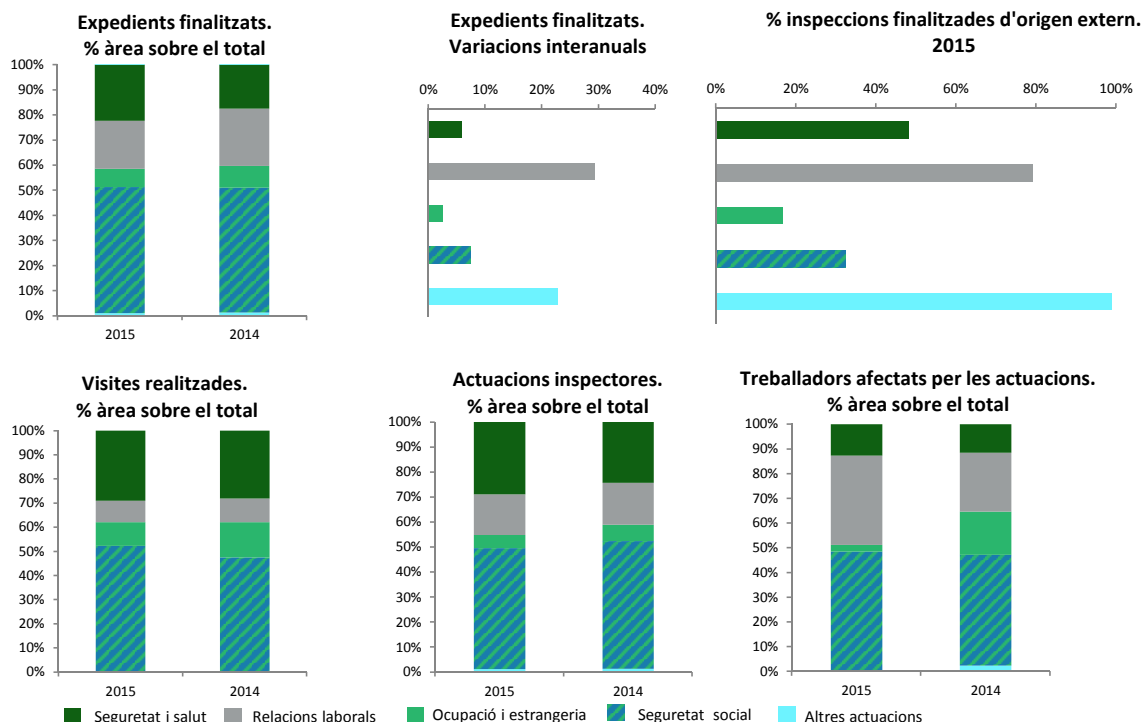
| MESURES I RESULTATS  | Valors    |           | Variacions interanuals |              |
|--|-----------|-----------|------------------------|--------------|
|  | 2015      | 2014      | Absoluta               | Relativa (%) |
| <b>Propostes de sanció</b>                                   |           |           |                        |              |
| Infraccions  | 571       | 633       | -62                    | -9,8%        |
| Persones treballadores afectades per infraccions             | 1.597     | 752       | 845                    | 112,4%       |
| Import sancions proposades (€)                               | 5.271.322 | 5.736.411 | -465.089               | -8,1%        |
| <b>Ràtios</b>  |           |           |                        |              |
| Infraccions / actuacions inspectores (%)                     | 14,2%     | 10,8%     | 3,4 pp                 |              |
| Import sanció proposades / infraccions (€)                   | 9231,7    | 9062,3    | 169,5                  | 1,9%         |
| <b>Requeriments d'esmena</b>                                 |           |           |                        |              |
| Requeriments d'esmena  | 131       | 115       | 16                     | 13,9%        |
| <b>Ràtios</b>  |           |           |                        |              |
| Requeriments d'esmena / actuacions inspectores (%)           | 3,3%      | 2,0%      | 1,3 pp                 |              |
| <b>Treball no declarat</b>                                   |           |           |                        |              |
| Actuacions inspectores                                       | 28.977    | 37.876    | -8.899                 | -23,5%       |
| Actuacions inspectores sobre treball de persones estrangeres | 3.420     | 5.086     | -1.666                 | -32,8%       |

pp = punts percentuals

## B 5. Activitat inspectora segons les diferents àrees d'actuació. Barcelona

| ACTIVITAT INSPECTORA   | Valors |        | % àrea vs total |       | Variacions interanuals |              |
|--|--------|--------|-----------------|-------|------------------------|--------------|
|  | 2015   | 2014   | 2015            | 2014  | Absoluta               | Relativa (%) |
| <b>Expedients finalitzats</b>  |        |        |                 |       |                        |              |
| <b>TOTAL</b>   | 35.334 | 46.900 |                 |       | -11.566                | -24,7%       |
| Seguretat i salut laboral  | 7.894  | 8.183  | 22,3%           | 17,4% | -289                   | -3,5%        |
| Relacions laborals   | 6.741  | 10.708 | 19,1%           | 22,8% | -3.967                 | -37,0%       |
| Ocupació i estrangeria   | 2.560  | 4.074  | 7,2%            | 8,7%  | -1.514                 | -37,2%       |
| Seguretat social   | 17.771 | 23.356 | 50,3%           | 49,8% | -5.585                 | -23,9%       |
| Altres actuacions inspectores  | 368    | 579    | 1,0%            | 1,2%  | -211                   | -36,4%       |
| <b>% expedients finalitzats d'origen extern</b>                        |        |        |                 |       |                        |              |
| <b>TOTAL</b>   | 44,5%  | 33,5%  |                 |       | 11,0 pp                |              |
| Seguretat i salut laboral  | 48,3%  | 42,4%  |                 |       | 5,9 pp                 |              |
| Relacions laborals   | 79,3%  | 50,0%  |                 |       | 29,3 pp                |              |
| Ocupació i estrangeria   | 17,0%  | 14,5%  |                 |       | 2,5 pp                 |              |
| Seguretat social   | 32,4%  | 25,0%  |                 |       | 7,4 pp                 |              |
| Altres actuacions inspectores  | 98,9%  | 76,0%  |                 |       | 22,9 pp                |              |
| <b>Visites realitzades</b>   |        |        |                 |       |                        |              |
| <b>TOTAL</b>   | 22.554 | 25.929 |                 |       | -3.375                 | -13,0%       |
| Seguretat i salut laboral  | 6.542  | 7.274  | 29,0%           | 28,1% | -732                   | -10,1%       |
| Relacions laborals   | 2.023  | 2.540  | 9,0%            | 9,8%  | -517                   | -20,4%       |
| Ocupació i estrangeria   | 2.195  | 3.790  | 9,7%            | 14,6% | -1.595                 | -42,1%       |
| Seguretat social   | 11.791 | 12.325 | 52,3%           | 47,5% | -534                   | -4,3%        |
| Altres actuacions inspectores  | 3      | 0      | 0,0%            | 0,0%  | 3                      | -            |
| <b>Actuacions inspectores</b>  |        |        |                 |       |                        |              |
| <b>TOTAL</b>   | 74.711 | 88.640 |                 |       | -13.929                | -15,7%       |
| Seguretat i salut laboral  | 21.587 | 21.588 | 28,9%           | 24,4% | -1                     | 0,0%         |
| Relacions laborals   | 12.122 | 14.779 | 16,2%           | 16,7% | -2.657                 | -18,0%       |
| Ocupació i estrangeria   | 4.008  | 5.874  | 5,4%            | 6,6%  | -1.866                 | -31,8%       |
| Seguretat social   | 36.161 | 45.293 | 48,4%           | 51,1% | -9.132                 | -20,2%       |
| Altres actuacions inspectores  | 833    | 1.106  | 1,1%            | 1,2%  | -273                   | -24,7%       |
| <b>Persones treballadores afectades per les actuacions inspectores</b> |        |        |                 |       |                        |              |
| <b>TOTAL</b>   | 87.570 | 89.126 |                 |       | -1.556                 | -1,7%        |
| Seguretat i salut laboral  | 11.129 | 10.311 | 12,7%           | 11,6% | 818                    | 7,9%         |
| Relacions laborals   | 31.674 | 21.234 | 36,2%           | 23,8% | 10.440                 | 49,2%        |
| Ocupació i estrangeria   | 2.392  | 15.524 | 2,7%            | 17,4% | -13.132                | -84,6%       |
| Seguretat social   | 41.888 | 40.014 | 47,8%           | 44,9% | 1.874                  | 4,7%         |
| Altres actuacions inspectores  | 487    | 2.043  | 0,6%            | 2,3%  | -1.556                 | -76,2%       |

pp = punts percentuals; - Dada no calculable



## B 5. Activitat inspectora segons les diferents àrees d'actuació. Barcelona

| MESURES I RESULTATS  | Valors     |            | % àrea vs total |       | Variacions interanuals |              |
|--|------------|------------|-----------------|-------|------------------------|--------------|
|  | 2015       | 2014       | 2015            | 2014  | Absoluta               | Relativa (%) |
| <b>Propostes de sanció</b>   |            |            |                 |       |                        |              |
| <b>Infraccions</b>   |            |            |                 |       |                        |              |
| <b>TOTAL</b>   | 6.534      | 7.441      |                 |       | -907                   | -12,2%       |
| Seguretat i salut laboral  | 1.138      | 952        | 17,4%           | 12,8% | 186                    | 19,5%        |
| Relacions laborals   | 875        | 589        | 13,4%           | 7,9%  | 286                    | 48,6%        |
| Ocupació i estrangeria   | 571        | 633        | 8,7%            | 8,5%  | -62                    | -9,8%        |
| Seguretat social   | 3.566      | 4.875      | 54,6%           | 65,5% | -1.309                 | -26,9%       |
| Altres actuacions inspectores  | 384        | 392        | 5,9%            | 5,3%  | -8                     | -2,0%        |
| <b>Ràtios</b>  |            |            |                 |       |                        |              |
| <b>Index d'infraccions: Infraccions / actuacions inspectores (%)</b>             |            |            |                 |       |                        |              |
| <b>TOTAL</b>   | 8,7%       | 8,4%       |                 |       | 0,3 pp                 |              |
| Seguretat i salut laboral  | 5,3%       | 4,4%       |                 |       | 0,9 pp                 |              |
| Relacions laborals   | 7,2%       | 4,0%       |                 |       | 3,2 pp                 |              |
| Ocupació i estrangeria   | 14,2%      | 10,8%      |                 |       | 3,4 pp                 |              |
| Seguretat social   | 9,9%       | 10,8%      |                 |       | -0,9 pp                |              |
| Altres actuacions inspectores  | 46,1%      | 35,4%      |                 |       | 10,7 pp                |              |
| <b>Import sancions proposades (€)</b>  |            |            |                 |       |                        |              |
| <b>TOTAL</b>   | 28.397.972 | 25.270.383 |                 |       | 3.127.589              | 12,4%        |
| Seguretat i salut laboral  | 4.228.525  | 3.063.867  | 14,9%           | 12,1% | 1.164.657              | 38,0%        |
| Relacions laborals   | 2.276.576  | 1.346.474  | 8,0%            | 5,3%  | 930.102                | 69,1%        |
| Ocupació i estrangeria   | 5.271.322  | 5.736.411  | 18,6%           | 22,7% | -465.089               | -8,1%        |
| Seguretat social   | 15.529.508 | 13.730.337 | 54,7%           | 54,3% | 1.799.170              | 13,1%        |
| Altres actuacions inspectores  | 1.092.042  | 1.393.293  | 3,8%            | 5,5%  | -301.251               | -21,6%       |
| <b>Requeriments d'esmena</b>   |            |            |                 |       |                        |              |
| <b>TOTAL</b>   | 12.410     | 12.668     |                 |       | -258                   | -2,0%        |
| Seguretat i salut laboral  | 9.122      | 9.997      | 73,5%           | 78,9% | -875                   | -8,8%        |
| Relacions laborals   | 2.763      | 2.177      | 22,3%           | 17,2% | 586                    | 26,9%        |
| Ocupació i estrangeria   | 131        | 115        | 1,1%            | 0,9%  | 16                     | 13,9%        |
| Seguretat social   | 393        | 365        | 3,2%            | 2,9%  | 28                     | 7,7%         |
| Altres actuacions inspectores  | 1          | 14         | 0,0%            | 0,1%  | -13                    | -92,9%       |
| <b>Ràtios</b>  |            |            |                 |       |                        |              |
| <b>Index de requeriments: Requeriments d'esmena / actuacions inspectores (%)</b> |            |            |                 |       |                        |              |
| <b>TOTAL</b>   | 16,6%      | 14,3%      |                 |       | 2,3 pp                 |              |
| Seguretat i salut laboral  | 42,3%      | 46,3%      |                 |       | -4,0 pp                |              |
| Relacions laborals   | 22,8%      | 14,7%      |                 |       | 8,1 pp                 |              |
| Ocupació i estrangeria   | 3,3%       | 2,0%       |                 |       | 1,3 pp                 |              |
| Seguretat social   | 1,1%       | 0,8%       |                 |       | 0,3 pp                 |              |
| Altres actuacions inspectores  | 0,1%       | 1,3%       |                 |       | -1,2 pp                |              |

pp = punts percentuals





---

**Bloc C - Girona**

## C 1. Resum general de l'activitat inspectora. Girona

| ACTIVITAT INSPECTORA  | Valors |        | Variacions interanuals |              |
|---|--------|--------|------------------------|--------------|
|   | 2015   | 2014   | Absoluta               | Relativa (%) |
| <b>Expedients finalitzats</b>                                   | 7.199  | 8.338  | -1.139                 | -13,7%       |
| d'origen extern (%)   | 28,8%  | 24,8%  | 4,0 pp                 |              |
| d'origen intern (%)   | 71,2%  | 75,2%  | -4,0 pp                |              |
| <b>Visites realitzades</b>                                      | 6.231  | 7.325  | -1.094                 | -14,9%       |
| <b>Ràtios</b>   |        |        |                        |              |
| Visites realitzades / exp. finalitzats (%)                      | 86,6%  | 87,9%  | -1,3 pp                |              |
| <b>Actuacions inspectores</b>                                   | 17.142 | 19.996 | -2.854                 | -14,3%       |
| Persones treballadores afectades per les actuacions inspectores | 7.155  | 11.742 | -4.587                 | -39,1%       |
| <b>Ràtios</b>   |        |        |                        |              |
| Actuacions inspectores / exp. finalitzats                       | 2,4    | 2,4    | 0,0                    | -0,7%        |

\* A 31 de desembre de l'any en qüestió

| MESURES I RESULTATS                                     | Valors    |           | Variacions interanuals |              |
|---|-----------|-----------|------------------------|--------------|
|   | 2015      | 2014      | Absoluta               | Relativa (%) |
| <b>Propostes de sanció</b>                              |           |           |                        |              |
| <b>Infraccions</b>                                      | 1.095     | 1.367     | -272                   | -19,9%       |
| Per vulneració de la normativa                          | 1.037     | 1.272     | -235                   | -18,5%       |
| Per obstrucció a la inspecció                           | 58        | 95        | -37                    | -38,9%       |
| Persones treballadores afectades per les infraccions    | 4.397     | 3.911     | 486                    | 12,4%        |
| Import sancions proposades (€)                          | 3.730.551 | 4.381.526 | -650.975               | -14,9%       |
| <b>Ràtios</b>   |           |           |                        |              |
| Infraccions / actuacions inspectores (%)                | 6,4%      | 6,8%      | -0,4 pp                |              |
| Persones treballadores afectades / infraccions          | 4,0       | 2,9       | 1,2                    | 40,4%        |
| Import sancions proposades / actuacions inspectores (€) | 217,6     | 219,1     | -1,5                   | -0,7%        |
| Import sancions proposades / exp. finalitzats (€)       | 518,2     | 525,5     | -7,3                   | -1,4%        |
| Import sancions proposades / infracció (€)              | 3406,9    | 3205,2    | 201,7                  | 6,3%         |
| <b>Requeriments a l'Administració Pública</b>           |           |           |                        |              |
| Requeriments a l'Administració Pública                  | 9         | 5         | 4                      | 80,0%        |
| <b>Requeriments d'esmena</b>                            |           |           |                        |              |
| Requeriments d'esmena                                   | 3.268     | 3.848     | -580                   | -15,1%       |
| <b>Ràtios</b>   |           |           |                        |              |
| Requeriments d'esmena / actuacions inspectores (%)      | 19,1%     | 19,2%     | -0,1 pp                |              |
| <b>Paralitzacions de feines</b>                         |           |           |                        |              |
| Paralitzacions de feines                                | 3         | 1         | 2                      | 200,0%       |

| MATÈRIES ESPECÍFIQUES  | Valors |       | Variacions interanuals |              |
|--|--------|-------|------------------------|--------------|
|  | 2015   | 2014  | Absoluta               | Relativa (%) |
| Procediments de regulació d'ocupació informats   | 106    | 194   | -88                    | -45,4%       |
| Mediacions en conflictes i vagues  | 4      | 3     | 1                      | 33,3%        |
| Contractes convertits a indefinits a requeriment de la Inspecció   | 604    | 855   | -251                   | -29,4%       |
| Homes  | 362    | 487   | -125                   | -25,7%       |
| Dones  | 242    | 368   | -126                   | -34,2%       |
| Persones amb discapacitat contractades a requeriment de la Inspecció   | 5      | 16    | -11                    | -68,8%       |
| Quantitat invertida en mesures alternatives a la contractació de persones amb discapacitat a requeriment de la Inspecció (€) | 0      | 0     | 0                      | -            |
| Actuacions inspectores sobre discriminació per gènere  | 119    | 79    | 40                     | 50,6%        |
| Actuacions inspectores sobre discriminació per altres causes   | 103    | 9     | 94                     | 1.044,4%     |
| Actuacions inspectores sobre treball no declarat   | 5.030  | 6.857 | -1.827                 | -26,6%       |
| Actuacions inspectores sobre treball de persones estrangeres   | 490    | 964   | -474                   | -49,2%       |
| Altes a la Seguretat Social  | 837    | 791   | 46                     | 5,8%         |
| Accidents de treball investigats   | 309    | 353   | -44                    | -12,5%       |
| Malalties professionals investigades   | 0      | 2     | -2                     | -100,0%      |

pp = punts percentuals

- Dada no calculable



## C 2. Activitat inspectora en l'àrea de seguretat i salut laboral. Girona

| ACTIVITAT INSPECTORA  | Valors |        | Variacions interanuals |              |
|---|--------|--------|------------------------|--------------|
|   | 2015   | 2014   | Absoluta               | Relativa (%) |
| <b>Expedients finalitzats</b>                                   | 1.984  | 2.346  | -362                   | -15,4%       |
| d'origen extern (%)   | 28,8%  | 24,6%  | 4,2 pp                 |              |
| d'origen intern (%)   | 71,2%  | 75,4%  | -4,2 pp                |              |
| <b>Visites realitzades</b>                                      | 2.261  | 2.819  | -558                   | -19,8%       |
| <b>Ràtios</b>   |        |        |                        |              |
| Visites realitzades / exp. finalitzats (%)                      | 114,0% | 120,2% | -6,2 pp                |              |
| <b>Actuacions inspectores</b>                                   | 6.800  | 8.376  | -1.576                 | -18,8%       |
| Persones treballadores afectades per les actuacions inspectores | 1.524  | 1.522  | 2                      | 0,1%         |
| <b>Proposta de recàrrec</b>                                     | 79     | 72     | 7                      | 9,7%         |

| MESURES I RESULTATS                                     | Valors    |         | Variacions interanuals |              |
|---|-----------|---------|------------------------|--------------|
|   | 2015      | 2014    | Absoluta               | Relativa (%) |
| <b>Propostes de sanció</b>                              |           |         |                        |              |
| Infraccions   | 347       | 274     | 73                     | 26,6%        |
| Persones treballadores afectades per infraccions        | 1.084     | 1.078   | 6                      | 0,6%         |
| Import sancions proposades (€)                          | 1.053.917 | 696.169 | 357.748                | 51,4%        |
| <b>Ràtios</b>   |           |         |                        |              |
| Infraccions / actuacions inspectores (%)                | 5,1%      | 3,3%    | 1,8 pp                 |              |
| Import sancions proposades / actuacions inspectores (€) | 155,0     | 83,1    | 71,9                   | 86,5%        |
| Import sancions proposades / exp. finalitzats (€)       | 531,2     | 296,7   | 234,5                  | 79,0%        |
| Import sancions proposades / infracció (€)              | 3037,2    | 2540,8  | 496,5                  | 19,5%        |
| <b>Requeriments a l'Administració Pública</b>           |           |         |                        |              |
| Requeriments a l'Administració Pública                  | 9         | 5       | 4                      | 80,0%        |
| <b>Requeriments d'esmena</b>                            |           |         |                        |              |
| Requeriments d'esmena                                   | 2.570     | 3.119   | -549                   | -17,6%       |
| <b>Ràtios</b>   |           |         |                        |              |
| Requeriments d'esmena / actuacions inspectores (%)      | 37,8%     | 37,2%   | 0,6 pp                 |              |
| <b>Paralitzacions de feines</b>                         |           |         |                        |              |
| Paralitzacions de feines                                | 3         | 1       | 2                      | 200,0%       |

| MATÈRIES ESPECÍFIQUES                | Valors |      | Variacions interanuals |              |
|--------------------------------------|--------|------|------------------------|--------------|
|                                      | 2015   | 2014 | Absoluta               | Relativa (%) |
| <b>Accidents de treball</b>          |        |      |                        |              |
| Accidents investigats                | 309    | 353  | -44                    | -12,5%       |
| In Itinere                           | 9      | 16   | -7                     | -43,8%       |
| En jornada de treball amb baixa      | 300    | 337  | -37                    | -11,0%       |
| Gravetat                             |        |      |                        |              |
| Mortal                               | 10     | 13   | -3                     | -23,1%       |
| Molt Greu                            | 1      | 4    | -3                     | -75,0%       |
| Greu                                 | 75     | 94   | -19                    | -20,2%       |
| Lleu                                 | 223    | 242  | -19                    | -7,9%        |
| <b>Malalties professionals</b>       |        |      |                        |              |
| Malalties professionals investigades | 0      | 2    | -2                     | -            |

pp = punts percentuals

- Dada no calculable

### C 3. Activitat inspectora en l'àrea de relacions laborals. Girona

| ACTIVITAT INSPECTORA  | Valors |       | Variacions interanuals |              |
|---|--------|-------|------------------------|--------------|
|   | 2015   | 2014  | Absoluta               | Relativa (%) |
| <b>Expedients finalitzats</b>                                   | 1.049  | 1.113 | -64                    | -5,8%        |
| d'origen extern (%)   | 50,8%  | 55,1% | -4,3 pp                |              |
| d'origen intern (%)   | 49,2%  | 44,9% | 4,3 pp                 |              |
| <b>Visites realitzades</b>                                      | 567    | 489   | 78                     | 16,0%        |
| <b>Ràtios</b>   |        |       |                        |              |
| Visites realitzades / exp. finalitzats (%)                      | 54,1%  | 43,9% | 10,2 pp                |              |
| <b>Actuacions inspectores</b>                                   | 2.170  | 1.997 | 173                    | 8,7%         |
| Persones treballadores afectades per les actuacions inspectores | 2.072  | 3.150 | -1.078                 | -34,2%       |

| MESURES I RESULTATS                                     | Valors  |         | Variacions interanuals |              |
|---|---------|---------|------------------------|--------------|
|   | 2015    | 2014    | Absoluta               | Relativa (%) |
| <b>Propostes de sanció</b>                              |         |         |                        |              |
| Infraccions   | 129     | 193     | -64                    | -33,2%       |
| Persones treballadores afectades per infraccions        | 2.391   | 1.411   | 980                    | 69,5%        |
| Import sancions proposades (€)                          | 180.650 | 265.778 | -85.128                | -32,0%       |
| <b>Ràtios</b>   |         |         |                        |              |
| Infraccions / actuacions inspectores (%)                | 5,9%    | 9,7%    | -3,8 pp                |              |
| Import sancions proposades / actuacions inspectores (€) | 83,2    | 133,1   | -49,8                  | -37,4%       |
| Import sancions proposades / exp. finalitzats (€)       | 172,2   | 238,8   | -66,6                  | -27,9%       |
| Import sancions proposades / infracció (€)              | 1400,4  | 1377,1  | 23,3                   | 1,7%         |
| <b>Requeriments d'esmena</b>                            |         |         |                        |              |
| Requeriments d'esmena                                   | 444     | 502     | -58                    | -11,6%       |
| <b>Ràtios</b>   |         |         |                        |              |
| Requeriments d'esmena / actuacions inspectores (%)      | 20,5%   | 25,1%   | -4,6 pp                |              |

| MATÈRIES ESPECÍFIQUES  | Valors |       | Variacions interanuals |              |
|--|--------|-------|------------------------|--------------|
|  | 2015   | 2014  | Absoluta               | Relativa (%) |
| <b>Contractes temporals</b>                                      |        |       |                        |              |
| Contractes revisats  | 3.109  | 4.956 | -1.847                 | -37,3%       |
| Contractes convertits a indefinits a requeriment de la Inspecció | 604    | 855   | -251                   | -29,4%       |
| Homes  | 362    | 487   | -125                   | -25,7%       |
| Dones  | 242    | 368   | -126                   | -34,2%       |
| <b>Ràtios</b>  |        |       |                        |              |
| Contractes convertits / contractes revisats (%)                  | 19,4%  | 17,3% | 2,2 pp                 |              |
| <b>Mediacions en conflictes i vagues</b>                         | 4      | 3     | 1                      | 33,3%        |
| <b>Procediments de regulació d'ocupació informats</b>            |        |       |                        |              |
| Total expedients finalitzats per la inspecció                    | 106    | 194   | -88                    | -45,4%       |

pp = punts percentuals

## C 4. Activitat inspectora en l'àrea d'ocupació i estrangeria. Girona

| ACTIVITAT INSPECTORA  | Valors |       | Variacions interanuals |              |
|---|--------|-------|------------------------|--------------|
|   | 2015   | 2014  | Absoluta               | Relativa (%) |
| <b>Expedients finalitzats</b>                                   | 505    | 865   | -360                   | -41,6%       |
| d'origen extern (%)   | 14,5%  | 16,0% | -1,5 pp                |              |
| d'origen intern (%)   | 85,5%  | 84,0% | 1,5 pp                 |              |
| <b>Visites realitzades</b>                                      | 423    | 819   | -396                   | -48,4%       |
| <b>Ràtios</b>   |        |       |                        |              |
| Visites realitzades / exp. finalitzats (%)                      | 83,8%  | 94,7% | -10,9 pp               |              |
| <b>Actuacions inspectores</b>                                   | 632    | 1.062 | -430                   | -40,5%       |
| Persones treballadores afectades per les actuacions inspectores | 228    | 2.169 | -1.941                 | -89,5%       |

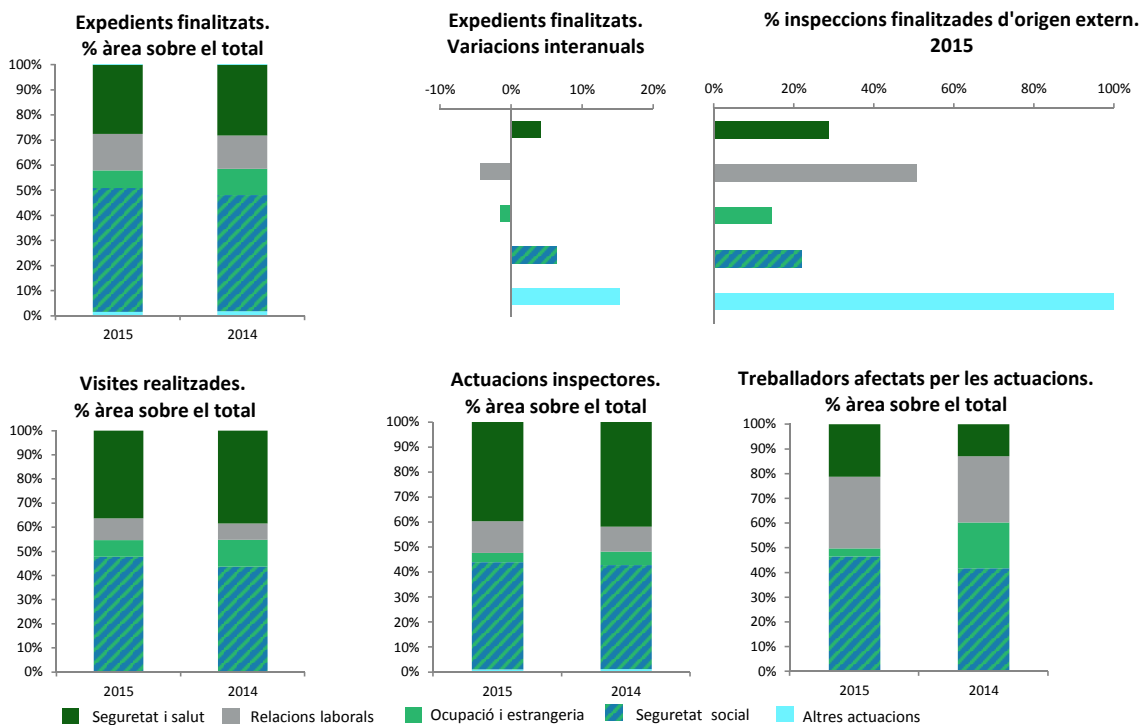
| MESURES I RESULTATS  | Valors  |         | Variacions interanuals |              |
|--|---------|---------|------------------------|--------------|
|  | 2015    | 2014    | Absoluta               | Relativa (%) |
| <b>Propostes de sanció</b>                                   |         |         |                        |              |
| Infraccions  | 52      | 63      | -11                    | -17,5%       |
| Persones treballadores afectades per infraccions             | 54      | 63      | -9                     | -14,3%       |
| Import sancions proposades (€)                               | 423.494 | 553.212 | -129.718               | -23,4%       |
| <b>Ràtios</b>  |         |         |                        |              |
| Infraccions / actuacions inspectores (%)                     | 8,2%    | 5,9%    | 2,3 pp                 |              |
| Import sanció proposades / infraccions (€)                   | 8144,1  | 8781,1  | -637,0                 | -7,3%        |
| <b>Requeriments d'esmena</b>                                 |         |         |                        |              |
| Requeriments d'esmena  | 21      | 12      | 9                      | 75,0%        |
| <b>Ràtios</b>  |         |         |                        |              |
| Requeriments d'esmena / actuacions inspectores (%)           | 3,3%    | 1,1%    | 2,2 pp                 |              |
| <b>Treball no declarat</b>                                   |         |         |                        |              |
| Actuacions inspectores                                       | 5.030   | 6.857   | -1.827                 | -26,6%       |
| Actuacions inspectores sobre treball de persones estrangeres | 490     | 964     | -474                   | -49,2%       |

pp = punts percentuals

## C 5. Activitat inspectora segons les diferents àrees d'actuació. Girona

| ACTIVITAT INSPECTORA   | Valors |        | % àrea vs total |       | Variacions interanuals |              |
|--|--------|--------|-----------------|-------|------------------------|--------------|
|  | 2015   | 2014   | 2015            | 2014  | Absoluta               | Relativa (%) |
| <b>Expedients finalitzats</b>  |        |        |                 |       |                        |              |
| <b>TOTAL</b>   | 7.199  | 8.338  |                 |       | -1.139                 | -13,7%       |
| Seguretat i salut laboral  | 1.984  | 2.346  | 27,6%           | 28,1% | -362                   | -15,4%       |
| Relacions laborals   | 1.049  | 1.113  | 14,6%           | 13,3% | -64                    | -5,8%        |
| Ocupació i estrangeria   | 505    | 865    | 7,0%            | 10,4% | -360                   | -41,6%       |
| Seguretat social   | 3.552  | 3.864  | 49,3%           | 46,3% | -312                   | -8,1%        |
| Altres actuacions inspectores  | 109    | 150    | 1,5%            | 1,8%  | -41                    | -27,3%       |
| <b>% expedients finalitzats d'origen extern</b>                        |        |        |                 |       |                        |              |
| <b>TOTAL</b>   | 28,8%  | 24,8%  |                 |       | 4,0 pp                 |              |
| Seguretat i salut laboral  | 28,8%  | 24,6%  |                 |       | 4,2 pp                 |              |
| Relacions laborals   | 50,8%  | 55,1%  |                 |       | -4,3 pp                |              |
| Ocupació i estrangeria   | 14,5%  | 16,0%  |                 |       | -1,5 pp                |              |
| Seguretat social   | 22,1%  | 15,8%  |                 |       | 6,3 pp                 |              |
| Altres actuacions inspectores  | 100,0% | 84,7%  |                 |       | 15,3 pp                |              |
| <b>Visites realitzades</b>   |        |        |                 |       |                        |              |
| <b>TOTAL</b>   | 6.231  | 7.325  |                 |       | -1.094                 | -14,9%       |
| Seguretat i salut laboral  | 2.261  | 2.819  | 36,3%           | 38,5% | -558                   | -19,8%       |
| Relacions laborals   | 567    | 489    | 9,1%            | 6,7%  | 78                     | 16,0%        |
| Ocupació i estrangeria   | 423    | 819    | 6,8%            | 11,2% | -396                   | -48,4%       |
| Seguretat social   | 2.980  | 3.196  | 47,8%           | 43,6% | -216                   | -6,8%        |
| Altres actuacions inspectores  | 0      | 2      | 0,0%            | 0,0%  | -2                     | -100,0%      |
| <b>Actuacions inspectores</b>  |        |        |                 |       |                        |              |
| <b>TOTAL</b>   | 17.142 | 19.996 |                 |       | -2.854                 | -14,3%       |
| Seguretat i salut laboral  | 6.800  | 8.376  | 39,7%           | 41,9% | -1.576                 | -18,8%       |
| Relacions laborals   | 2.170  | 1.997  | 12,7%           | 10,0% | 173                    | 8,7%         |
| Ocupació i estrangeria   | 632    | 1.062  | 3,7%            | 5,3%  | -430                   | -40,5%       |
| Seguretat social   | 7.357  | 8.327  | 42,9%           | 41,6% | -970                   | -11,6%       |
| Altres actuacions inspectores  | 183    | 234    | 1,1%            | 1,2%  | -51                    | -21,8%       |
| <b>Persones treballadores afectades per les actuacions inspectores</b> |        |        |                 |       |                        |              |
| <b>TOTAL</b>   | 7.155  | 11.742 |                 |       | -4.587                 | -39,1%       |
| Seguretat i salut laboral  | 1.524  | 1.522  | 21,3%           | 13,0% | 2                      | 0,1%         |
| Relacions laborals   | 2.072  | 3.150  | 29,0%           | 26,8% | -1.078                 | -34,2%       |
| Ocupació i estrangeria   | 228    | 2.169  | 3,2%            | 18,5% | -1.941                 | -89,5%       |
| Seguretat social   | 3.303  | 4.852  | 46,2%           | 41,3% | -1.549                 | -31,9%       |
| Altres actuacions inspectores  | 28     | 49     | 0,4%            | 0,4%  | -21                    | -42,9%       |

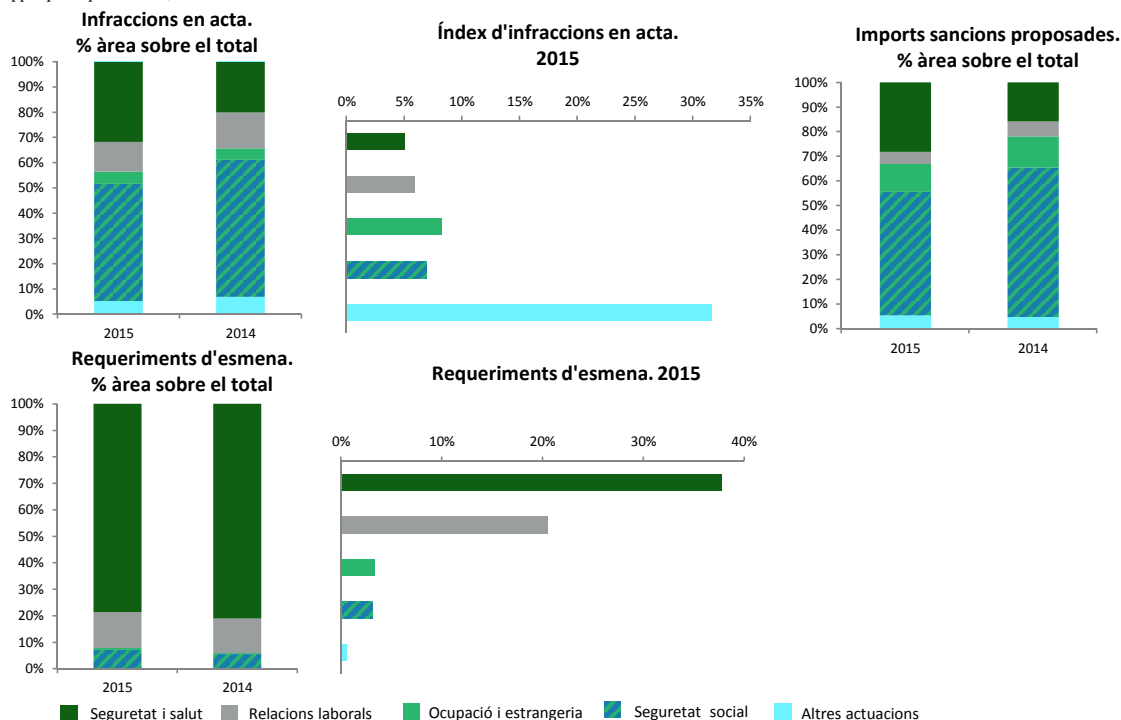
pp = punts percentuals



### C 5. Activitat inspectora segons les diferents àrees d'actuació. Girona

| MESURES I RESULTATS  | Valors    |           | % àrea vs total |       | Variacions interanuals |              |
|--|-----------|-----------|-----------------|-------|------------------------|--------------|
|  | 2015      | 2014      | 2015            | 2014  | Absoluta               | Relativa (%) |
| <b>Propostes de sanció</b>   |           |           |                 |       |                        |              |
| <b>Infraccions</b>   |           |           |                 |       |                        |              |
| <b>TOTAL</b>   | 1.095     | 1.367     |                 |       | -272                   | -19,9%       |
| Seguretat i salut laboral  | 347       | 274       | 31,7%           | 20,0% | 73                     | 26,6%        |
| Relacions laborals   | 129       | 193       | 11,8%           | 14,1% | -64                    | -33,2%       |
| Ocupació i estrangeria   | 52        | 63        | 4,7%            | 4,6%  | -11                    | -17,5%       |
| Seguretat social   | 509       | 742       | 46,5%           | 54,3% | -233                   | -31,4%       |
| Altres actuacions inspectores  | 58        | 95        | 5,3%            | 6,9%  | -37                    | -38,9%       |
| <b>Ràtios</b>  |           |           |                 |       |                        |              |
| <b>Index d'infraccions: Infraccions / actuacions inspectores (%)</b>             |           |           |                 |       |                        |              |
| <b>TOTAL</b>   | 6,4%      | 6,8%      |                 |       | -0,4 pp                |              |
| Seguretat i salut laboral  | 5,1%      | 3,3%      |                 |       | 1,8 pp                 |              |
| Relacions laborals   | 5,9%      | 9,7%      |                 |       | -3,8 pp                |              |
| Ocupació i estrangeria   | 8,2%      | 5,9%      |                 |       | 2,3 pp                 |              |
| Seguretat social   | 6,9%      | 8,9%      |                 |       | -2,0 pp                |              |
| Altres actuacions inspectores  | 31,7%     | 40,6%     |                 |       | -8,9 pp                |              |
| <b>Import sancions proposades (€)</b>  |           |           |                 |       |                        |              |
| <b>TOTAL</b>   | 3.730.551 | 4.381.526 |                 |       | -650.975               | -14,9%       |
| Seguretat i salut laboral  | 1.053.917 | 696.169   | 28,3%           | 15,9% | 357.748                | 51,4%        |
| Relacions laborals   | 180.650   | 265.778   | 4,8%            | 6,1%  | -85.128                | -32,0%       |
| Ocupació i estrangeria   | 423.494   | 553.212   | 11,4%           | 12,6% | -129.718               | -23,4%       |
| Seguretat social   | 1.869.632 | 2.661.532 | 50,1%           | 60,7% | -791.900               | -29,8%       |
| Altres actuacions inspectores  | 202.858   | 204.835   | 5,4%            | 4,7%  | -1.977                 | -1,0%        |
| <b>Requeriments d'esmena</b>   |           |           |                 |       |                        |              |
| <b>TOTAL</b>   | 3.268     | 3.848     |                 |       | -580                   | -15,1%       |
| Seguretat i salut laboral  | 2.570     | 3.119     | 78,6%           | 81,1% | -549                   | -17,6%       |
| Relacions laborals   | 444       | 502       | 13,6%           | 13,0% | -58                    | -11,6%       |
| Ocupació i estrangeria   | 21        | 12        | 0,6%            | 0,3%  | 9                      | 75,0%        |
| Seguretat social   | 232       | 215       | 7,1%            | 5,6%  | 17                     | 7,9%         |
| Altres actuacions inspectores  | 1         | 0         | 0,0%            | 0,0%  | 1                      | -            |
| <b>Ràtios</b>  |           |           |                 |       |                        |              |
| <b>Index de requeriments: Requeriments d'esmena / actuacions inspectores (%)</b> |           |           |                 |       |                        |              |
| <b>TOTAL</b>   | 19,1%     | 19,2%     |                 |       | -0,1 pp                |              |
| Seguretat i salut laboral  | 37,8%     | 37,2%     |                 |       | 0,6 pp                 |              |
| Relacions laborals   | 20,5%     | 25,1%     |                 |       | -4,6 pp                |              |
| Ocupació i estrangeria   | 3,3%      | 1,1%      |                 |       | 2,2 pp                 |              |
| Seguretat social   | 3,2%      | 2,6%      |                 |       | 0,6 pp                 |              |
| Altres actuacions inspectores  | 0,5%      | 0,0%      |                 |       | 0,5 pp                 |              |

pp = punts percentuals; - Dada no calculable





---

**Bloc D - Lleida**

## D 1. Resum general de l'activitat inspectora. Lleida

| ACTIVITAT INSPECTORA  | Valors |        | Variacions interanuals |              |
|---|--------|--------|------------------------|--------------|
|   | 2015   | 2014   | Absoluta               | Relativa (%) |
| <b>Expedients finalitzats</b>                                   | 4.169  | 5.259  | -1.090                 | -20,7%       |
| d'origen extern (%)   | 43,8%  | 39,4%  | 4,4 pp                 |              |
| d'origen intern (%)   | 56,2%  | 60,6%  | -4,4 pp                |              |
| <b>Visites realitzades</b>                                      | 4.234  | 5.094  | -860                   | -16,9%       |
| <b>Ràtios</b>   |        |        |                        |              |
| Visites realitzades / exp. finalitzats (%)                      | 101,6% | 96,9%  | 4,7 pp                 |              |
| <b>Actuacions inspectores</b>                                   | 8.050  | 9.655  | -1.605                 | -16,6%       |
| Persones treballadores afectades per les actuacions inspectores | 8.901  | 25.075 | -16.174                | -64,5%       |
| <b>Ràtios</b>   |        |        |                        |              |
| Actuacions inspectores / exp. finalitzats                       | 1,9    | 1,8    | 0,1                    | 5,2%         |

\* A 31 de desembre de l'any en qüestió

| MESURES I RESULTATS                                     | Valors    |           | Variacions interanuals |              |
|---|-----------|-----------|------------------------|--------------|
|   | 2015      | 2014      | Absoluta               | Relativa (%) |
| <b>Propostes de sanció</b>                              |           |           |                        |              |
| <b>Infraccions</b>                                      | 447       | 569       | -122                   | -21,4%       |
| Per vulneració de la normativa                          | 417       | 545       | -128                   | -23,5%       |
| Per obstrucció a la inspecció                           | 30        | 24        | 6                      | 25,0%        |
| Persones treballadores afectades per les infraccions    | 984       | 1.574     | -590                   | -37,5%       |
| Import sancions proposades (€)                          | 1.373.843 | 1.681.881 | -308.037               | -18,3%       |
| <b>Ràtios</b>   |           |           |                        |              |
| Infraccions / actuacions inspectores (%)                | 5,6%      | 5,9%      | -0,3 pp                |              |
| Persones treballadores afectades / infraccions          | 2,2       | 2,8       | -0,6                   | -20,4%       |
| Import sancions proposades / actuacions inspectores (€) | 170,7     | 174,2     | -3,5                   | -2,0%        |
| Import sancions proposades / exp. finalitzats (€)       | 329,5     | 319,8     | 9,7                    | 3,0%         |
| Import sancions proposades / infraccions (€)            | 3073,5    | 2955,9    | 117,6                  | 4,0%         |
| <b>Requeriments a l'Administració Pública</b>           |           |           |                        |              |
| Requeriments a l'Administració Pública                  | 14        | 7         | 7                      | 100,0%       |
| <b>Requeriments d'esmena</b>                            |           |           |                        |              |
| Requeriments d'esmena                                   | 2.555     | 2.243     | 312                    | 13,9%        |
| <b>Ràtios</b>   |           |           |                        |              |
| Requeriments d'esmena / actuacions inspectores (%)      | 31,7%     | 23,2%     | 8,5 pp                 |              |
| <b>Paralitzacions de feines</b>                         |           |           |                        |              |
| Paralitzacions de feines                                | 0         | 2         | -2                     | -100,0%      |

| MATÈRIES ESPECÍFIQUES  | Valors |        | Variacions interanuals |              |
|--|--------|--------|------------------------|--------------|
|  | 2015   | 2014   | Absoluta               | Relativa (%) |
| Procediments de regulació d'ocupació informats   | 46     | 133    | -87                    | -65,4%       |
| Mediacions en conflictes i vagues  | 0      | 1      | -1                     | -100,0%      |
| Contractes convertits a indefinits a requeriment de la Inspecció   | 165    | 229    | -64                    | -27,9%       |
| Homes  | 81     | 118    | -37                    | -31,4%       |
| Dones  | 84     | 111    | -27                    | -24,3%       |
| Persones amb discapacitat contractades a requeriment de la Inspecció   | 5      | 10     | -5                     | -50,0%       |
| Quantitat invertida en mesures alternatives a la contractació de persones amb discapacitat a requeriment de la Inspecció (€) | 1.300  | 19.170 | -17.870                | -93,2%       |
| Actuacions inspectores sobre discriminació per gènere  | 46     | 55     | -9                     | -16,4%       |
| Actuacions inspectores sobre discriminació per altres causes   | 43     | 105    | -62                    | -59,0%       |
| Actuacions inspectores sobre treball no declarat   | 3.296  | 4.354  | -1.058                 | -24,3%       |
| Actuacions inspectores sobre treball de persones estrangeres   | 880    | 1.252  | -372                   | -29,7%       |
| Altes a la Seguretat Social  | 385    | 495    | -110                   | -22,2%       |
| Accidents de treball investigats   | 122    | 128    | -6                     | -4,7%        |
| Malalties professionals investigades   | 1      | 0      | 1                      | -            |

pp = punts percentuals

- Dada no calculable



## D 2. Activitat inspectora en l'àrea de seguretat i salut laboral. Lleida

| ACTIVITAT INSPECTORA  | Valors |        | Variacions interanuals |              |
|---|--------|--------|------------------------|--------------|
|   | 2015   | 2014   | Absoluta               | Relativa (%) |
| <b>Expedients finalitzats</b>                                   | 1.130  | 1.231  | -101                   | -8,2%        |
| d'origen extern (%)   | 29,1%  | 25,3%  | 3,8 pp                 |              |
| d'origen intern (%)   | 70,9%  | 74,7%  | -3,8 pp                |              |
| <b>Visites realitzades</b>                                      | 1.557  | 1.672  | -115                   | -6,9%        |
| <b>Ràtios</b>   |        |        |                        |              |
| Visites realitzades / exp. finalitzats (%)                      | 137,8% | 135,8% | 2,0 pp                 |              |
| <b>Actuacions inspectores</b>                                   | 2.751  | 2.828  | -77                    | -2,7%        |
| Persones treballadores afectades per les actuacions inspectores | 824    | 10.433 | -9.609                 | -92,1%       |
| <b>Proposta de recàrrec</b>                                     | 24     | 17     | 7                      | 41,2%        |

| MESURES I RESULTATS                                     | Valors  |         | Variacions interanuals |              |
|---|---------|---------|------------------------|--------------|
|   | 2015    | 2014    | Absoluta               | Relativa (%) |
| <b>Propostes de sanció</b>                              |         |         |                        |              |
| Infraccions   | 117     | 70      | 47                     | 67,1%        |
| Persones treballadores afectades per infraccions        | 358     | 141     | 217                    | 153,9%       |
| Import sancions proposades (€)                          | 308.160 | 199.420 | 108.740                | 54,5%        |
| <b>Ràtios</b>   |         |         |                        |              |
| Infraccions / actuacions inspectores (%)                | 4,3%    | 2,5%    | 1,8 pp                 |              |
| Import sancions proposades / actuacions inspectores (€) | 112,0   | 70,5    | 41,5                   | 58,9%        |
| Import sancions proposades / exp. finalitzats (€)       | 272,7   | 162,0   | 110,7                  | 68,3%        |
| Import sancions proposades / infraccions (€)            | 2633,8  | 2848,9  | -215,0                 | -7,5%        |
| <b>Requeriments a l'Administració Pública</b>           |         |         |                        |              |
| Requeriments a l'Administració Pública                  | 14      | 7       | 7                      | 100,0%       |
| <b>Requeriments d'esmena</b>                            |         |         |                        |              |
| Requeriments d'esmena                                   | 2.398   | 2.070   | 328                    | 15,8%        |
| <b>Ràtios</b>   |         |         |                        |              |
| Requeriments d'esmena / actuacions inspectores (%)      | 87,2%   | 73,2%   | 14,0 pp                |              |
| <b>Paralitzacions de feines</b>                         |         |         |                        |              |
| Paralitzacions de feines                                | 0       | 2       | -2                     | -            |

| MATÈRIES ESPECÍFIQUES                | Valors |      | Variacions interanuals |              |
|--------------------------------------|--------|------|------------------------|--------------|
|                                      | 2015   | 2014 | Absoluta               | Relativa (%) |
| <b>Accidents de treball</b>          |        |      |                        |              |
| Accidents investigats                | 122    | 128  | -6                     | -4,7%        |
| In Itinere                           | 5      | 11   | -6                     | -54,5%       |
| En jornada de treball amb baixa      | 117    | 117  | 0                      | 0,0%         |
| Gravetat                             |        |      | 0                      |              |
| Mortal                               | 8      | 11   | -3                     | -27,3%       |
| Molt Greu                            | 1      | 1    | 0                      | 0,0%         |
| Greu                                 | 63     | 63   | 0                      | 0,0%         |
| Lleu                                 | 50     | 53   | -3                     | -5,7%        |
| <b>Malalties professionals</b>       |        |      |                        |              |
| Malalties professionals investigades | 1      | 0    | 1 -                    |              |

pp = punts percentuals

- Dada no calculable

### D 3. Activitat inspectora en l'àrea de relacions laborals. Lleida

|   | Valors |       | Variacions interanuals |              |
|---|--------|-------|------------------------|--------------|
|   | 2015   | 2014  | Absoluta               | Relativa (%) |
| <b>ACTIVITAT INSPECTORA</b>                                     |        |       |                        |              |
| <b>Expedients finalitzats</b>                                   | 471    | 706   | -235                   | -33,3%       |
| d'origen extern (%)   | 70,5%  | 57,1% | 13,4 pp                |              |
| d'origen intern (%)   | 29,5%  | 42,9% | -13,4 pp               |              |
| <b>Visites realitzades</b>                                      | 333    | 556   | -223                   | -40,1%       |
| <b>Ràtios</b>   |        |       |                        |              |
| Visites realitzades / exp. finalitzats (%)                      | 70,7%  | 78,8% | -8,1 pp                |              |
| <b>Actuacions inspectores</b>                                   | 766    | 1.019 | -253                   | -24,8%       |
| Persones treballadores afectades per les actuacions inspectores | 1.355  | 6.302 | -4.947                 | -78,5%       |

|   | Valors |         | Variacions interanuals |              |
|---|--------|---------|------------------------|--------------|
|   | 2015   | 2014    | Absoluta               | Relativa (%) |
| <b>MESURES I RESULTATS</b>                              |        |         |                        |              |
| <b>Propostes de sanció</b>                              |        |         |                        |              |
| Infraccions   | 23     | 68      | -45                    | -66,2%       |
| Persones treballadores afectades per infraccions        | 161    | 496     | -335                   | -67,5%       |
| Import sancions proposades (€)                          | 71.043 | 111.542 | -40.499                | -36,3%       |
| <b>Ràtios</b>   |        |         |                        |              |
| Infraccions / actuacions inspectores (%)                | 3,0%   | 6,7%    | -3,7 pp                |              |
| Import sancions proposades / actuacions inspectores (€) | 92,7   | 109,5   | -16,7                  | -15,3%       |
| Import sancions proposades / exp. finalitzats (€)       | 150,8  | 158,0   | -7,2                   | -4,5%        |
| Import sancions proposades / infraccions (€)            | 3088,8 | 1640,3  | 1448,5                 | 88,3%        |
| <b>Requeriments d'esmena</b>                            |        |         |                        |              |
| Requeriments d'esmena                                   | 110    | 120     | -10                    | -8,3%        |
| <b>Ràtios</b>   |        |         |                        |              |
| Requeriments d'esmena / actuacions inspectores (%)      | 14,4%  | 11,8%   | 2,6 pp                 |              |

|  | Valors |       | Variacions interanuals |              |
|--|--------|-------|------------------------|--------------|
|  | 2015   | 2014  | Absoluta               | Relativa (%) |
| <b>MATÈRIES ESPECÍFIQUES</b>                                     |        |       |                        |              |
| <b>Contractes temporals</b>                                      |        |       |                        |              |
| Contractes revisats  | 1.223  | 3.454 | -2.231                 | -64,6%       |
| Contractes convertits a indefinits a requeriment de la Inspecció | 165    | 229   | -64                    | -27,9%       |
| Homes  | 81     | 118   | -37                    | -31,4%       |
| Dones  | 84     | 111   | -27                    | -24,3%       |
| <b>Ràtios</b>  |        |       |                        |              |
| Contractes convertits / contractes revisats (%)                  | 13,5%  | 6,6%  | 6,9 pp                 |              |
| <b>Mediacions en conflictes i vagues</b>                         | 0      | 1     | -1                     | -100,0%      |
| <b>Procediments de regulació d'ocupació informats</b>            |        |       |                        |              |
| Total expedients finalitzats per la inspecció                    | 46     | 133   | -87                    | -65,4%       |

pp = punts percentuals

#### D 4. Activitat inspectora en l'àrea d'ocupació i estrangeria. Lleida

| ACTIVITAT INSPECTORA  | Valors |       | Variacions interanuals |              |
|---|--------|-------|------------------------|--------------|
|   | 2015   | 2014  | Absoluta               | Relativa (%) |
| <b>Expedients finalitzats</b>                                   | 768    | 1.142 | -374                   | -32,7%       |
| d'origen extern (%)   | 28,4%  | 20,5% | 7,9 pp                 |              |
| d'origen intern (%)   | 71,6%  | 79,5% | -7,9 pp                |              |
| <b>Visites realitzades</b>                                      | 766    | 1.114 | -348                   | -31,2%       |
| <b>Ràtios</b>   |        |       |                        |              |
| Visites realitzades / exp. finalitzats (%)                      | 99,7%  | 97,5% | 2,2 pp                 |              |
| <b>Actuacions inspectores</b>                                   | 944    | 1.334 | -390                   | -29,2%       |
| Persones treballadores afectades per les actuacions inspectores | 1.482  | 1.863 | -381                   | -20,5%       |

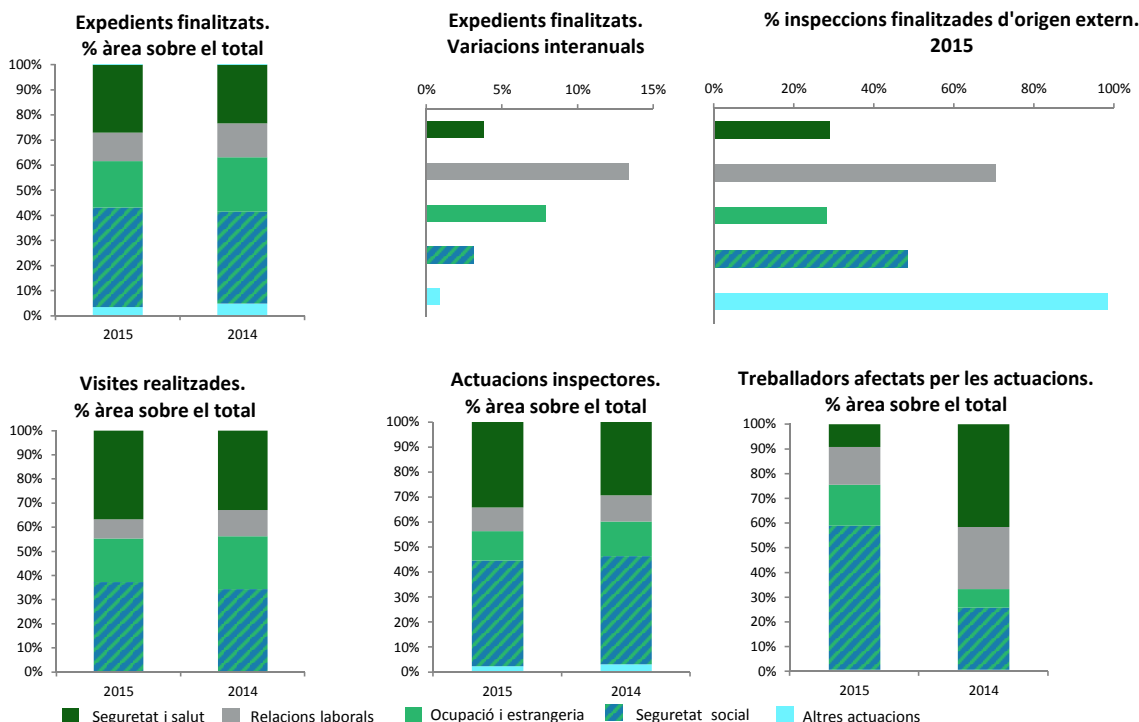
| MESURES I RESULTATS  | Valors  |         | Variacions interanuals |              |
|--|---------|---------|------------------------|--------------|
|  | 2015    | 2014    | Absoluta               | Relativa (%) |
| <b>Propostes de sanció</b>                                   |         |         |                        |              |
| Infraccions  | 28      | 31      | -3                     | -9,7%        |
| Persones treballadores afectades per infraccions             | 28      | 31      | -3                     | -9,7%        |
| Import sancions proposades (€)                               | 236.502 | 297.476 | -60.974                | -20,5%       |
| <b>Ràtios</b>  |         |         |                        |              |
| Infraccions / actuacions inspectores (%)                     | 3,0%    | 2,3%    | 0,7 pp                 |              |
| Import sanció proposades / infraccions (€)                   | 8446,5  | 9596,0  | -1149,5                | -12,0%       |
| <b>Requeriments d'esmena</b>                                 |         |         |                        |              |
| Requeriments d'esmena  | 6       | 12      | -6                     | -50,0%       |
| <b>Ràtios</b>  |         |         |                        |              |
| Requeriments d'esmena / actuacions inspectores (%)           | 0,6%    | 0,9%    | -0,3 pp                |              |
| <b>Treball no declarat</b>                                   |         |         |                        |              |
| Actuacions inspectores                                       | 3.296   | 4.354   | -1.058                 | -24,3%       |
| Actuacions inspectores sobre treball de persones estrangeres | 880     | 1.252   | -372                   | -29,7%       |

pp = punts percentuals

## D 5. Activitat inspectora segons les diferents àrees d'actuació. Lleida

| ACTIVITAT INSPECTORA   | Valors |        | % àrea vs total |       | Variacions interanuals |              |
|--|--------|--------|-----------------|-------|------------------------|--------------|
|  | 2015   | 2014   | 2015            | 2014  | Absoluta               | Relativa (%) |
| <b>Expedients finalitzats</b>  |        |        |                 |       |                        |              |
| <b>TOTAL</b>   | 4.169  | 5.259  |                 |       | -1.090                 | -20,7%       |
| Seguretat i salut laboral  | 1.130  | 1.231  | 27,1%           | 23,4% | -101                   | -8,2%        |
| Relacions laborals   | 471    | 706    | 11,3%           | 13,4% | -235                   | -33,3%       |
| Ocupació i estrangeria   | 768    | 1.142  | 18,4%           | 21,7% | -374                   | -32,7%       |
| Seguretat social   | 1.654  | 1.922  | 39,7%           | 36,5% | -268                   | -13,9%       |
| Altres actuacions inspectores  | 146    | 258    | 3,5%            | 4,9%  | -112                   | -43,4%       |
| <b>% expedients finalitzats d'origen extern</b>                        |        |        |                 |       |                        |              |
| <b>TOTAL</b>   | 43,8%  | 39,4%  |                 |       | 4,4 pp                 |              |
| Seguretat i salut laboral  | 29,1%  | 25,3%  |                 |       | 3,8 pp                 |              |
| Relacions laborals   | 70,5%  | 57,1%  |                 |       | 13,4 pp                |              |
| Ocupació i estrangeria   | 28,4%  | 20,5%  |                 |       | 7,9 pp                 |              |
| Seguretat social   | 48,5%  | 45,4%  |                 |       | 3,1 pp                 |              |
| Altres actuacions inspectores  | 98,6%  | 97,7%  |                 |       | 0,9 pp                 |              |
| <b>Visites realitzades</b>   |        |        |                 |       |                        |              |
| <b>TOTAL</b>   | 4.234  | 5.094  |                 |       | -860                   | -16,9%       |
| Seguretat i salut laboral  | 1.557  | 1.672  | 36,8%           | 32,8% | -115                   | -6,9%        |
| Relacions laborals   | 333    | 556    | 7,9%            | 10,9% | -223                   | -40,1%       |
| Ocupació i estrangeria   | 766    | 1.114  | 18,1%           | 21,9% | -348                   | -31,2%       |
| Seguretat social   | 1.565  | 1.735  | 37,0%           | 34,1% | -170                   | -9,8%        |
| Altres actuacions inspectores  | 13     | 17     | 0,3%            | 0,3%  | -4                     | -23,5%       |
| <b>Actuacions inspectores</b>  |        |        |                 |       |                        |              |
| <b>TOTAL</b>   | 8.050  | 9.655  |                 |       | -1.605                 | -16,6%       |
| Seguretat i salut laboral  | 2.751  | 2.828  | 34,2%           | 29,3% | -77                    | -2,7%        |
| Relacions laborals   | 766    | 1.019  | 9,5%            | 10,6% | -253                   | -24,8%       |
| Ocupació i estrangeria   | 944    | 1.334  | 11,7%           | 13,8% | -390                   | -29,2%       |
| Seguretat social   | 3.404  | 4.177  | 42,3%           | 43,3% | -773                   | -18,5%       |
| Altres actuacions inspectores  | 185    | 297    | 2,3%            | 3,1%  | -112                   | -37,7%       |
| <b>Persones treballadores afectades per les actuacions inspectores</b> |        |        |                 |       |                        |              |
| <b>TOTAL</b>   | 8.901  | 25.075 |                 |       | -16.174                | -64,5%       |
| Seguretat i salut laboral  | 824    | 10.433 | 9,3%            | 41,6% | -9.609                 | -92,1%       |
| Relacions laborals   | 1.355  | 6.302  | 15,2%           | 25,1% | -4.947                 | -78,5%       |
| Ocupació i estrangeria   | 1.482  | 1.863  | 16,6%           | 7,4%  | -381                   | -20,5%       |
| Seguretat social   | 5.180  | 6.303  | 58,2%           | 25,1% | -1.123                 | -17,8%       |
| Altres actuacions inspectores  | 60     | 174    | 0,7%            | 0,7%  | -114                   | -65,5%       |

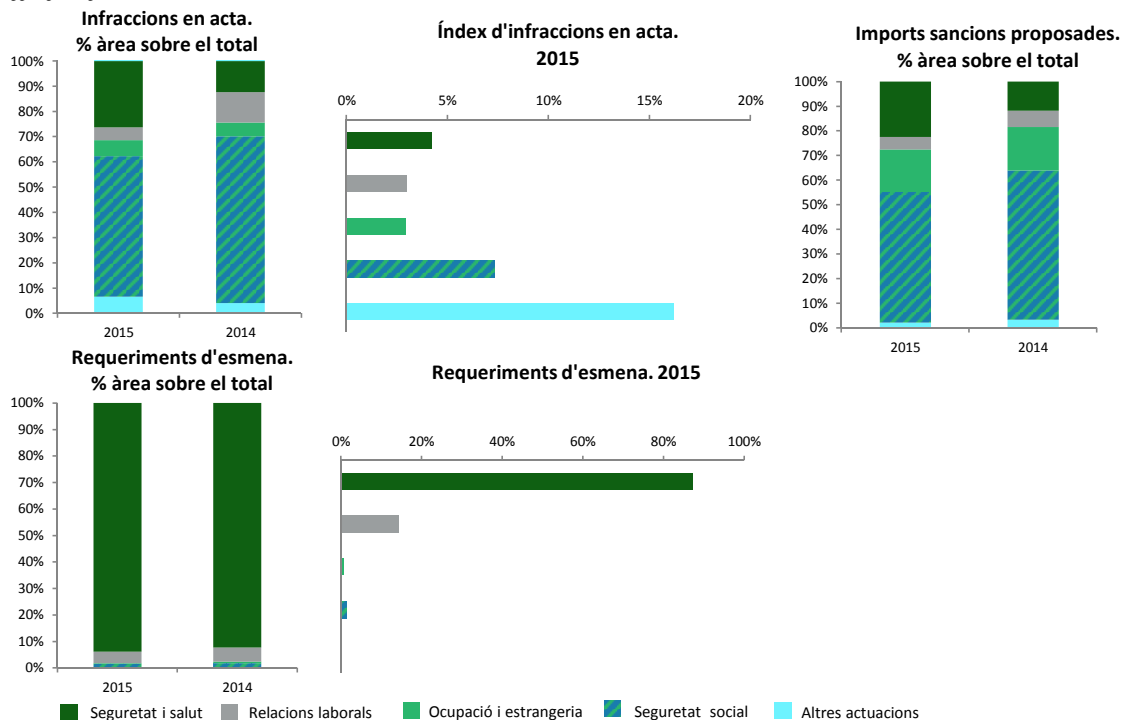
pp = punts percentuals



## D 5. Activitat inspectora segons les diferents àrees d'actuació. Lleida

| MESURES I RESULTATS  | Valors    |           | % àrea vs total |       | Variacions interanuals |              |
|--|-----------|-----------|-----------------|-------|------------------------|--------------|
|  | 2015      | 2014      | 2015            | 2014  | Absoluta               | Relativa (%) |
| <b>Propostes de sanció</b>   |           |           |                 |       |                        |              |
| <b>Infraccions</b>   |           |           |                 |       |                        |              |
| <b>TOTAL</b>   | 447       | 569       |                 |       | -122                   | -21,4%       |
| Seguretat i salut laboral  | 117       | 70        | 26,2%           | 12,3% | 47                     | 67,1%        |
| Relacions laborals   | 23        | 68        | 5,1%            | 12,0% | -45                    | -66,2%       |
| Ocupació i estrangeria   | 28        | 31        | 6,3%            | 5,4%  | -3                     | -9,7%        |
| Seguretat social   | 249       | 376       | 55,7%           | 66,1% | -127                   | -33,8%       |
| Altres actuacions inspectores  | 30        | 24        | 6,7%            | 4,2%  | 6                      | 25,0%        |
| <b>Ràtios</b>  |           |           |                 |       |                        |              |
| <b>Index d'infraccions: Infraccions / actuacions inspectores (%)</b>             |           |           |                 |       |                        |              |
| <b>TOTAL</b>   | 5,6%      | 5,9%      |                 |       | -0,3 pp                |              |
| Seguretat i salut laboral  | 4,3%      | 2,5%      |                 |       | 1,8 pp                 |              |
| Relacions laborals   | 3,0%      | 6,7%      |                 |       | -3,7 pp                |              |
| Ocupació i estrangeria   | 3,0%      | 2,3%      |                 |       | 0,7 pp                 |              |
| Seguretat social   | 7,3%      | 9,0%      |                 |       | -1,7 pp                |              |
| Altres actuacions inspectores  | 16,2%     | 8,1%      |                 |       | 8,1 pp                 |              |
| <b>Import sancions proposades (€)</b>  |           |           |                 |       |                        |              |
| <b>TOTAL</b>   | 1.373.843 | 1.681.881 |                 |       | -308.037               | -18,3%       |
| Seguretat i salut laboral  | 308.160   | 199.420   | 22,4%           | 11,9% | 108.740                | 54,5%        |
| Relacions laborals   | 71.043    | 111.542   | 5,2%            | 6,6%  | -40.499                | -36,3%       |
| Ocupació i estrangeria   | 236.502   | 297.476   | 17,2%           | 17,7% | -60.974                | -20,5%       |
| Seguretat social   | 729.610   | 1.018.296 | 53,1%           | 60,5% | -288.686               | -28,3%       |
| Altres actuacions inspectores  | 28.529    | 55.147    | 2,1%            | 3,3%  | -26.618                | -48,3%       |
| <b>Requeriments d'esmena</b>   |           |           |                 |       |                        |              |
| <b>TOTAL</b>   | 2.555     | 2.243     |                 |       | 312                    | 13,9%        |
| Seguretat i salut laboral  | 2.398     | 2.070     | 93,9%           | 92,3% | 328                    | 15,8%        |
| Relacions laborals   | 110       | 120       | 4,3%            | 5,3%  | -10                    | -8,3%        |
| Ocupació i estrangeria   | 6         | 12        | 0,2%            | 0,5%  | -6                     | -50,0%       |
| Seguretat social   | 41        | 41        | 1,6%            | 1,8%  | 0                      | 0,0%         |
| Altres actuacions inspectores  | 0         | 0         | 0,0%            | 0,0%  | 0                      | -            |
| <b>Ràtios</b>  |           |           |                 |       |                        |              |
| <b>Index de requeriments: Requeriments d'esmena / actuacions inspectores (%)</b> |           |           |                 |       |                        |              |
| <b>TOTAL</b>   | 31,7%     | 23,2%     |                 |       | 8,5 pp                 |              |
| Seguretat i salut laboral  | 87,2%     | 73,2%     |                 |       | 14,0 pp                |              |
| Relacions laborals   | 14,4%     | 11,8%     |                 |       | 2,6 pp                 |              |
| Ocupació i estrangeria   | 0,6%      | 0,9%      |                 |       | -0,3 pp                |              |
| Seguretat social   | 1,2%      | 1,0%      |                 |       | 0,2 pp                 |              |
| Altres actuacions inspectores  | 0,0%      | 0,0%      |                 |       | 0,0 pp                 |              |

pp = punts percentuals; - Dada no calculable





---

**Bloc E - Tarragona**

## E 1. Resum general de l'activitat inspectora. Tarragona

| ACTIVITAT INSPECTORA  | Valors |        | Variacions interanuals |              |
|---|--------|--------|------------------------|--------------|
|   | 2015   | 2014   | Absoluta               | Relativa (%) |
| <b>Expedients finalitzats</b>                                   | 10.451 | 11.022 | -571                   | -5,2%        |
| d'origen extern (%)   | 39,7%  | 33,8%  | 5,9 pp                 |              |
| d'origen intern (%)   | 60,3%  | 66,2%  | -5,9 pp                |              |
| <b>Visites realitzades</b>                                      | 8.179  | 8.883  | -704                   | -7,9%        |
| <b>Ràtios</b>   |        |        |                        |              |
| Visites realitzades / exp. finalitzats (%)                      | 78,3%  | 80,6%  | -2,3 pp                |              |
| <b>Actuacions inspectores</b>                                   | 19.850 | 19.829 | 21                     | 0,1%         |
| Persones treballadores afectades per les actuacions inspectores | 24.298 | 17.096 | 7.202                  | 42,1%        |
| <b>Ràtios</b>   |        |        |                        |              |
| Actuacions inspectores / exp. finalitzats                       | 1,9    | 1,8    | 0,1                    | 5,6%         |

\* A 31 de desembre de l'any en qüestió

| MESURES I RESULTATS                                     | Valors    |           | Variacions interanuals |              |
|---|-----------|-----------|------------------------|--------------|
|   | 2015      | 2014      | Absoluta               | Relativa (%) |
| <b>Propostes de sanció</b>                              |           |           |                        |              |
| <b>Infraccions</b>                                      | 1.930     | 2.118     | -188                   | -8,9%        |
| Per vulneració de la normativa                          | 1.857     | 1.998     | -141                   | -7,1%        |
| Per obstrucció a la inspecció                           | 73        | 120       | -47                    | -39,2%       |
| Persones treballadores afectades per les infraccions    | 6.618     | 5.359     | 1.259                  | 23,5%        |
| Import sancions proposades (€)                          | 4.665.889 | 6.362.321 | -1.696.432             | -26,7%       |
| <b>Ràtios</b>   |           |           |                        |              |
| Infraccions / actuacions inspectores (%)                | 9,7%      | 10,7%     | -1,0 pp                |              |
| Persones treballadores afectades / infraccions          | 3,4       | 2,5       | 0,9                    | 35,5%        |
| Import sancions proposades / actuacions inspectores (€) | 235,1     | 320,9     | -85,8                  | -26,7%       |
| Import sancions proposades / exp. finalitzats (€)       | 446,5     | 577,2     | -130,8                 | -22,7%       |
| Import sancions proposades / infraccions (€)            | 2417,6    | 3003,9    | -586,4                 | -19,5%       |
| <b>Requeriments a l'Administració Pública</b>           |           |           |                        |              |
| Requeriments a l'Administració Pública                  | 24        | 12        | 12                     | 100,0%       |
| <b>Requeriments d'esmena</b>                            |           |           |                        |              |
| Requeriments d'esmena                                   | 4.230     | 4.526     | -296                   | -6,5%        |
| <b>Ràtios</b>   |           |           |                        |              |
| Requeriments d'esmena / actuacions inspectores (%)      | 21,3%     | 22,8%     | -1,5 pp                |              |
| <b>Paralitzacions de feines</b>                         |           |           |                        |              |
| Paralitzacions de feines                                | 1         | 0         | 1                      | -            |

| MATÈRIES ESPECÍFIQUES  | Valors |       | Variacions interanuals |              |
|--|--------|-------|------------------------|--------------|
|  | 2015   | 2014  | Absoluta               | Relativa (%) |
| Procediments de regulació d'ocupació informats   | 119    | 227   | -108                   | -47,6%       |
| Mediacions en conflictes i vagues  | 0      | 0     | 0 -                    |              |
| Contractes convertits a indefinits a requeriment de la Inspecció   | 788    | 864   | -76                    | -8,8%        |
| Homes  | 461    | 499   | -38                    | -7,6%        |
| Dones  | 327    | 365   | -38                    | -10,4%       |
| Persones amb discapacitat contractades a requeriment de la Inspecció   | 6      | 10    | -4                     | -40,0%       |
| Quantitat invertida en mesures alternatives a la contractació de persones amb discapacitat a requeriment de la Inspecció (€) | 67.096 | 0     | 67.096                 | -            |
| Actuacions inspectores sobre discriminació per gènere  | 166    | 93    | 73                     | 78,5%        |
| Actuacions inspectores sobre discriminació per altres causes   | 86     | 89    | -3                     | -3,4%        |
| Actuacions inspectores sobre treball no declarat   | 7.152  | 7.524 | -372                   | -4,9%        |
| Actuacions inspectores sobre treball de persones estrangeres   | 1.221  | 1.136 | 85                     | 7,5%         |
| Altes a la Seguretat Social  | 969    | 1.124 | -155                   | -13,8%       |
| Accidents de treball investigats   | 211    | 327   | -116                   | -35,5%       |
| Malalties professionals investigades   | 0      | 8     | -8                     | -100,0%      |

pp = punts percentuals

- Dada no calculable



## E 2. Activitat inspectora en l'àrea de seguretat i salut laboral. Tarragona

| ACTIVITAT INSPECTORA  | Valors |        | Variacions interanuals |              |
|---|--------|--------|------------------------|--------------|
|   | 2015   | 2014   | Absoluta               | Relativa (%) |
| <b>Expedients finalitzats</b>                                   | 2.447  | 2.909  | -462                   | -15,9%       |
| d'origen extern (%)   | 42,7%  | 32,7%  | 10,0 pp                |              |
| d'origen intern (%)   | 57,3%  | 67,3%  | -10,0 pp               |              |
| <b>Visites realitzades</b>                                      | 2.640  | 3.231  | -591                   | -18,3%       |
| <b>Ràtios</b>   |        |        |                        |              |
| Visites realitzades / exp. finalitzats (%)                      | 107,9% | 111,1% | -3,2 pp                |              |
| <b>Actuacions inspectores</b>                                   | 5.859  | 6.327  | -468                   | -7,4%        |
| Persones treballadores afectades per les actuacions inspectores | 1.502  | 871    | 631                    | 72,4%        |
| <b>Proposta de recàrrec</b>                                     | 74     | 87     | -13                    | -14,9%       |

| MESURES I RESULTATS                                     | Valors  |         | Variacions interanuals |              |
|---|---------|---------|------------------------|--------------|
|   | 2015    | 2014    | Absoluta               | Relativa (%) |
| <b>Propostes de sanció</b>                              |         |         |                        |              |
| Infraccions   | 620     | 330     | 290                    | 87,9%        |
| Persones treballadores afectades per infraccions        | 1.211   | 718     | 493                    | 68,7%        |
| Import sancions proposades (€)                          | 893.705 | 747.601 | 146.104                | 19,5%        |
| <b>Ràtios</b>   |         |         |                        |              |
| Infraccions / actuacions inspectores (%)                | 10,6%   | 5,2%    | 5,4 pp                 |              |
| Import sancions proposades / actuacions inspectores (€) | 152,5   | 118,2   | 34,4                   | 29,1%        |
| Import sancions proposades / exp. finalitzats (€)       | 365,2   | 257,0   | 108,2                  | 42,1%        |
| Import sancions proposades / infraccions (€)            | 1441,5  | 2265,5  | -824,0                 | -36,4%       |
| <b>Requeriments a l'Administració Pública</b>           |         |         |                        |              |
| Requeriments a l'Administració Pública                  | 24      | 12      | 12                     | 100,0%       |
| <b>Requeriments d'esmena</b>                            |         |         |                        |              |
| Requeriments d'esmena                                   | 3.050   | 3.492   | -442                   | -12,7%       |
| <b>Ràtios</b>   |         |         |                        |              |
| Requeriments d'esmena / actuacions inspectores (%)      | 52,1%   | 55,2%   | -3,1 pp                |              |
| <b>Paralitzacions de feines</b>                         |         |         |                        |              |
| Paralitzacions de feines                                | 1       | 0       | 1                      | -            |

| MATÈRIES ESPECÍFIQUES                | Valors |      | Variacions interanuals |              |
|--------------------------------------|--------|------|------------------------|--------------|
|                                      | 2015   | 2014 | Absoluta               | Relativa (%) |
| <b>Accidents de treball</b>          |        |      |                        |              |
| Accidents investigats                | 211    | 327  | -116                   | -35,5%       |
| In Itinere                           | 5      | 13   | -8                     | -61,5%       |
| En jornada de treball amb baixa      | 206    | 314  | -108                   | -34,4%       |
| Gravetat                             |        |      | 0                      |              |
| Mortal                               | 8      | 8    | 0                      | 0,0%         |
| Molt Greu                            | 2      | 2    | 0                      | 0,0%         |
| Greu                                 | 57     | 63   | -6                     | -9,5%        |
| Lleu                                 | 144    | 254  | -110                   | -43,3%       |
| <b>Malalties professionals</b>       |        |      |                        |              |
| Malalties professionals investigades | 0      | 8    | -8                     | -            |

pp = punts percentuals

- Dada no calculable

### E 3. Activitat inspectora en l'àrea de relacions laborals. Tarragona

| ACTIVITAT INSPECTORA  | Valors |       | Variacions interanuals |              |
|---|--------|-------|------------------------|--------------|
|   | 2015   | 2014  | Absoluta               | Relativa (%) |
| <b>Expedients finalitzats</b>                                   | 1.419  | 1.388 | 31                     | 2,2%         |
| d'origen extern (%)   | 67,0%  | 65,8% | 1,2 pp                 |              |
| d'origen intern (%)   | 33,0%  | 34,2% | -1,2 pp                |              |
| <b>Visites realitzades</b>                                      | 884    | 811   | 73                     | 9,0%         |
| <b>Ràtios</b>   |        |       |                        |              |
| Visites realitzades / exp. finalitzats (%)                      | 62,3%  | 58,4% | 3,9 pp                 |              |
| <b>Actuacions inspectores</b>                                   | 2.602  | 2.081 | 521                    | 25,0%        |
| Persones treballadores afectades per les actuacions inspectores | 4.479  | 2.317 | 2.162                  | 93,3%        |

| MESURES I RESULTATS                                     | Valors  |         | Variacions interanuals |              |
|---|---------|---------|------------------------|--------------|
|   | 2015    | 2014    | Absoluta               | Relativa (%) |
| <b>Propostes de sanció</b>                              |         |         |                        |              |
| Infraccions   | 249     | 153     | 96                     | 62,7%        |
| Persones treballadores afectades per infraccions        | 3.587   | 1.814   | 1.773                  | 97,7%        |
| Import sancions proposades (€)                          | 327.428 | 229.256 | 98.172                 | 42,8%        |
| <b>Ràtios</b>   |         |         |                        |              |
| Infraccions / actuacions inspectores (%)                | 9,6%    | 7,4%    | 2,2 pp                 |              |
| Import sancions proposades / actuacions inspectores (€) | 125,8   | 110,2   | 15,7                   | 14,2%        |
| Import sancions proposades / exp. finalitzats (€)       | 230,7   | 165,2   | 65,6                   | 39,7%        |
| Import sancions proposades / infraccions (€)            | 1315,0  | 1498,4  | -183,4                 | -12,2%       |
| <b>Requeriments d'esmena</b>                            |         |         |                        |              |
| Requeriments d'esmena                                   | 550     | 496     | 54                     | 10,9%        |
| <b>Ràtios</b>   |         |         |                        |              |
| Requeriments d'esmena / actuacions inspectores (%)      | 21,1%   | 23,8%   | -2,7 pp                |              |

| MATÈRIES ESPECÍFIQUES  | Valors |       | Variacions interanuals |              |
|--|--------|-------|------------------------|--------------|
|  | 2015   | 2014  | Absoluta               | Relativa (%) |
| <b>Contractes temporals</b>                                      |        |       |                        |              |
| Contractes revisats  | 7.939  | 4.878 | 3.061                  | 62,8%        |
| Contractes convertits a indefinits a requeriment de la Inspecció | 788    | 864   | -76                    | -8,8%        |
| Homes  | 461    | 499   | -38                    | -7,6%        |
| Dones  | 327    | 365   | -38                    | -10,4%       |
| <b>Ràtios</b>  |        |       |                        |              |
| Contractes convertits / contractes revisats (%)                  | 9,9%   | 17,7% | -7,8 pp                |              |
| <b>Mediacions en conflictes i vagues</b>                         | 0      | 0     | 0                      | -            |
| <b>Procediments de regulació d'ocupació informats</b>            |        |       |                        |              |
| Total expedients finalitzats per la inspecció                    | 119    | 227   | -108                   | -47,6%       |

pp = punts percentuals

- Dada no calculable

## E 4. Activitat inspectora en l'àrea d'ocupació i estrangeria. Tarragona

| ACTIVITAT INSPECTORA  | Valors |       | Variacions interanuals |              |
|---|--------|-------|------------------------|--------------|
|   | 2015   | 2014  | Absoluta               | Relativa (%) |
| <b>Expedients finalitzats</b>                                   | 1.001  | 883   | 118                    | 13,4%        |
| d'origen extern (%)   | 10,7%  | 19,9% | -9,2 pp                |              |
| d'origen intern (%)   | 89,3%  | 80,1% | 9,2 pp                 |              |
| <b>Visites realitzades</b>                                      | 905    | 838   | 67                     | 8,0%         |
| <b>Ràtios</b>   |        |       |                        |              |
| Visites realitzades / exp. finalitzats (%)                      | 90,4%  | 94,9% | -4,5 pp                |              |
| <b>Actuacions inspectores</b>                                   | 1.378  | 1.293 | 85                     | 6,6%         |
| Persones treballadores afectades per les actuacions inspectores | 1.471  | 892   | 579                    | 64,9%        |

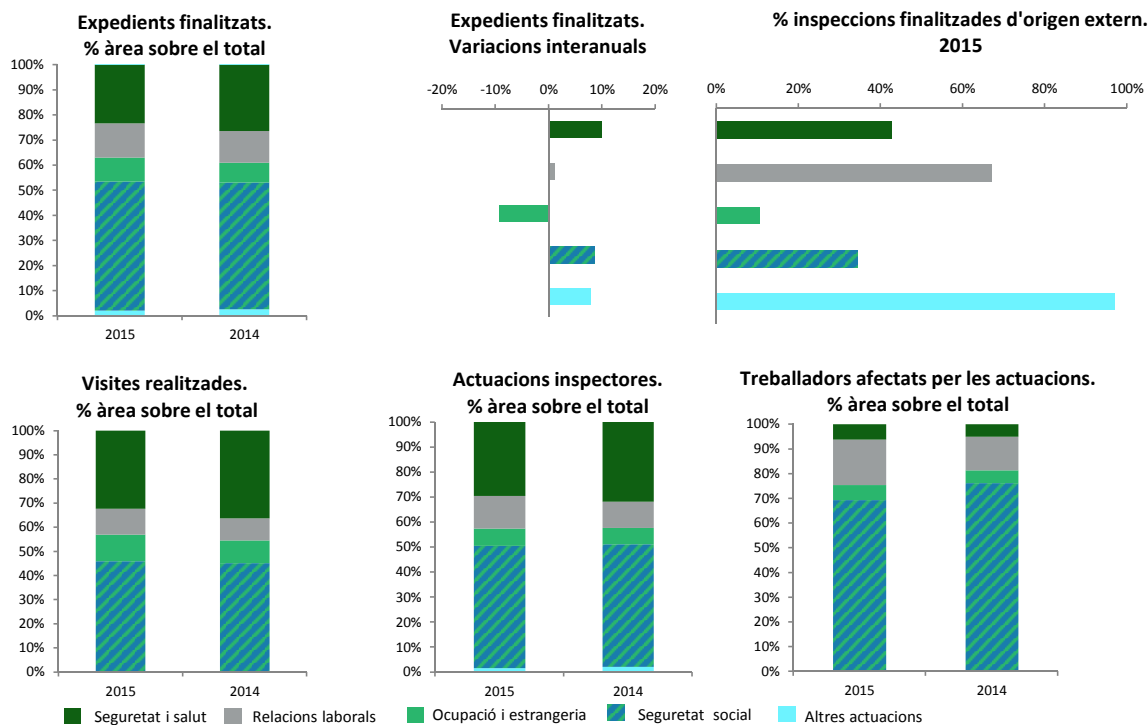
| MESURES I RESULTATS  | Valors  |         | Variacions interanuals |              |
|--|---------|---------|------------------------|--------------|
|  | 2015    | 2014    | Absoluta               | Relativa (%) |
| <b>Propostes de sanció</b>                                   |         |         |                        |              |
| Infraccions  | 93      | 87      | 6                      | 6,9%         |
| Persones treballadores afectades per infraccions             | 91      | 91      | 0                      | 0,0%         |
| Import sancions proposades (€)                               | 582.143 | 764.183 | -182.040               | -23,8%       |
| <b>Ràtios</b>  |         |         |                        |              |
| Infraccions / actuacions inspectores (%)                     | 6,7%    | 6,7%    | 0,0 pp                 |              |
| Import sanció proposades / infraccions (€)                   | 6.260   | 8.784   | -2.524                 | -28,7%       |
| <b>Requeriments d'esmena</b>                                 |         |         |                        |              |
| Requeriments d'esmena  | 40      | 40      | 0                      | 0,0%         |
| <b>Ràtios</b>  |         |         |                        |              |
| Requeriments d'esmena / actuacions inspectores (%)           | 2,9%    | 3,1%    | -0,2 pp                |              |
| <b>Treball no declarat</b>                                   |         |         |                        |              |
| Actuacions inspectores                                       | 7.152   | 7.524   | -372                   | -4,9%        |
| Actuacions inspectores sobre treball de persones estrangeres | 1.221   | 1.136   | 85                     | 7,5%         |

pp = punts percentuals

## E 5. Activitat inspectora segons les diferents àrees d'actuació. Tarragona

| ACTIVITAT INSPECTORA   | Valors |        | % àrea vs total |       | Variacions interanuals |              |
|--|--------|--------|-----------------|-------|------------------------|--------------|
|  | 2015   | 2014   | 2015            | 2014  | Absoluta               | Relativa (%) |
| <b>Expedients finalitzats</b>  |        |        |                 |       |                        |              |
| <b>TOTAL</b>   | 10.451 | 11.022 |                 |       | -571                   | -5,2%        |
| Seguretat i salut laboral  | 2.447  | 2.909  | 23,4%           | 26,4% | -462                   | -15,9%       |
| Relacions laborals   | 1.419  | 1.388  | 13,6%           | 12,6% | 31                     | 2,2%         |
| Ocupació i estrangeria   | 1.001  | 883    | 9,6%            | 8,0%  | 118                    | 13,4%        |
| Seguretat social   | 5.374  | 5.564  | 51,4%           | 50,5% | -190                   | -3,4%        |
| Altres actuacions inspectores  | 210    | 278    | 2,0%            | 2,5%  | -68                    | -24,5%       |
| <b>% expedients finalitzats d'origen extern</b>                        |        |        |                 |       |                        |              |
| <b>TOTAL</b>   | 39,7%  | 33,8%  |                 |       | 5,9 pp                 |              |
| Seguretat i salut laboral  | 42,7%  | 32,7%  |                 |       | 10,0 pp                |              |
| Relacions laborals   | 67,0%  | 65,8%  |                 |       | 1,2 pp                 |              |
| Ocupació i estrangeria   | 10,7%  | 19,9%  |                 |       | -9,2 pp                |              |
| Seguretat social   | 34,4%  | 25,8%  |                 |       | 8,6 pp                 |              |
| Altres actuacions inspectores  | 97,1%  | 89,2%  |                 |       | 7,9 pp                 |              |
| <b>Visites realitzades</b>   |        |        |                 |       |                        |              |
| <b>TOTAL</b>   | 8.179  | 8.883  |                 |       | -704                   | -7,9%        |
| Seguretat i salut laboral  | 2.640  | 3.231  | 32,3%           | 36,4% | -591                   | -18,3%       |
| Relacions laborals   | 884    | 811    | 10,8%           | 9,1%  | 73                     | 9,0%         |
| Ocupació i estrangeria   | 905    | 838    | 11,1%           | 9,4%  | 67                     | 8,0%         |
| Seguretat social   | 3.739  | 3.999  | 45,7%           | 45,0% | -260                   | -6,5%        |
| Altres actuacions inspectores  | 11     | 4      | 0,1%            | 0,0%  | 7                      | 175,0%       |
| <b>Actuacions inspectores</b>  |        |        |                 |       |                        |              |
| <b>TOTAL</b>   | 19.850 | 19.829 |                 |       | 21                     | 0,1%         |
| Seguretat i salut laboral  | 5.859  | 6.327  | 29,5%           | 31,9% | -468                   | -7,4%        |
| Relacions laborals   | 2.602  | 2.081  | 13,1%           | 10,5% | 521                    | 25,0%        |
| Ocupació i estrangeria   | 1.378  | 1.293  | 6,9%            | 6,5%  | 85                     | 6,6%         |
| Seguretat social   | 9.704  | 9.718  | 48,9%           | 49,0% | -14                    | -0,1%        |
| Altres actuacions inspectores  | 307    | 410    | 1,5%            | 2,1%  | -103                   | -25,1%       |
| <b>Persones treballadores afectades per les actuacions inspectores</b> |        |        |                 |       |                        |              |
| <b>TOTAL</b>   | 24.298 | 17.096 |                 |       | 7.202                  | 42,1%        |
| Seguretat i salut laboral  | 1.502  | 871    | 6,2%            | 5,1%  | 631                    | 72,4%        |
| Relacions laborals   | 4.479  | 2.317  | 18,4%           | 13,6% | 2.162                  | 93,3%        |
| Ocupació i estrangeria   | 1.471  | 892    | 6,1%            | 5,2%  | 579                    | 64,9%        |
| Seguretat social   | 16.791 | 12.948 | 69,1%           | 75,7% | 3.843                  | 29,7%        |
| Altres actuacions inspectores  | 55     | 68     | 0,2%            | 0,4%  | -13                    | -19,1%       |

pp = punts percentuals



## E 5. Activitat inspectora segons les diferents àrees d'actuació. Tarragona

| MESURES I RESULTATS  | Valors    |           | % àrea vs total |       | Variacions interanuals |              |
|--|-----------|-----------|-----------------|-------|------------------------|--------------|
|  | 2015      | 2014      | 2015            | 2014  | Absoluta               | Relativa (%) |
| <b>Propostes de sanció</b>   |           |           |                 |       |                        |              |
| <b>Infraccions</b>   |           |           |                 |       |                        |              |
| <b>TOTAL</b>   | 1.930     | 2.118     |                 |       | -188                   | -8,9%        |
| Seguretat i salut laboral  | 620       | 330       | 32,1%           | 15,6% | 290                    | 87,9%        |
| Relacions laborals   | 249       | 153       | 12,9%           | 7,2%  | 96                     | 62,7%        |
| Ocupació i estrangeria   | 93        | 87        | 4,8%            | 4,1%  | 6                      | 6,9%         |
| Seguretat social   | 895       | 1.428     | 46,4%           | 67,4% | -533                   | -37,3%       |
| Altres actuacions inspectores  | 73        | 120       | 3,8%            | 5,7%  | -47                    | -39,2%       |
| <b>Ràtios</b>  |           |           |                 |       |                        |              |
| <b>Index d'infraccions: Infraccions / actuacions inspectores (%)</b>             |           |           |                 |       |                        |              |
| <b>TOTAL</b>   | 9,7%      | 10,7%     |                 |       | -1,0 pp                |              |
| Seguretat i salut laboral  | 10,6%     | 5,2%      |                 |       | 5,4 pp                 |              |
| Relacions laborals   | 9,6%      | 7,4%      |                 |       | 2,2 pp                 |              |
| Ocupació i estrangeria   | 6,7%      | 6,7%      |                 |       | 0,0 pp                 |              |
| Seguretat social   | 9,2%      | 14,7%     |                 |       | -5,5 pp                |              |
| Altres actuacions inspectores  | 23,8%     | 29,3%     |                 |       | -5,5 pp                |              |
| <b>Import sancions proposades (€)</b>  |           |           |                 |       |                        |              |
| <b>TOTAL</b>   | 4.665.889 | 6.362.321 |                 |       | -1.696.432             | -26,7%       |
| Seguretat i salut laboral  | 893.705   | 747.601   | 19,2%           | 11,8% | 146.104                | 19,5%        |
| Relacions laborals   | 327.428   | 229.256   | 7,0%            | 3,6%  | 98.172                 | 42,8%        |
| Ocupació i estrangeria   | 582.143   | 764.183   | 12,5%           | 12,0% | -182.040               | -23,8%       |
| Seguretat social   | 2.562.608 | 4.163.611 | 54,9%           | 65,4% | -1.601.003             | -38,5%       |
| Altres actuacions inspectores  | 300.005   | 457.670   | 6,4%            | 7,2%  | -157.665               | -34,4%       |
| <b>Requeriments d'esmena</b>   |           |           |                 |       |                        |              |
| <b>TOTAL</b>   | 4.230     | 4.526     |                 |       | -296                   | -6,5%        |
| Seguretat i salut laboral  | 3.050     | 3.492     | 72,1%           | 77,2% | -442                   | -12,7%       |
| Relacions laborals   | 550       | 496       | 13,0%           | 11,0% | 54                     | 10,9%        |
| Ocupació i estrangeria   | 40        | 40        | 0,9%            | 0,9%  | 0                      | 0,0%         |
| Seguretat social   | 585       | 486       | 13,8%           | 10,7% | 99                     | 20,4%        |
| Altres actuacions inspectores  | 5         | 12        | 0,2%            | 0,3%  | -7                     | -58,3%       |
| <b>Ràtios</b>  |           |           |                 |       |                        |              |
| <b>Index de requeriments: Requeriments d'esmena / actuacions inspectores (%)</b> |           |           |                 |       |                        |              |
| <b>TOTAL</b>   | 21,3%     | 22,8%     |                 |       | -1,5 pp                |              |
| Seguretat i salut laboral  | 52,1%     | 55,2%     |                 |       | -3,1 pp                |              |
| Relacions laborals   | 21,1%     | 23,8%     |                 |       | -2,7 pp                |              |
| Ocupació i estrangeria   | 2,9%      | 3,1%      |                 |       | -0,2 pp                |              |
| Seguretat social   | 6,0%      | 5,0%      |                 |       | 1,0 pp                 |              |
| Altres actuacions inspectores  | 1,6%      | 2,9%      |                 |       | -1,3 pp                |              |

pp = punts percentuals





## Notes aclaridores

### Activitat derivada conseqüència del traspàs de competències

L'1 de març de l'any 2010 es va fer efectiu el traspàs de la Inspecció de Treball a la Generalitat de Catalunya. Amb el traspàs, la Generalitat assumí la competència orgànica i funcional sobre el servei de la Inspecció de Treball i el seu personal.

El traspàs es va dur a terme d'acord amb els principis de concepció única i integral del Sistema d'Inspecció de Treball i Seguretat Social (ITSS) i del principi d'unitat de funció i d'actuació en totes les matèries de l'ordre social, com també d'ingrés únic i mobilitat entre administracions del personal funcionari dels cossos estatals del sistema.

En l'exercici de les seves funcions la Inspecció de Treball de Catalunya (ITC) duu a terme algunes activitats inspectores en matèria de Seguretat Social tot i no ser competència de la Generalitat, en aplicació d'aquest principi d'unitat de funció i actuació.

De la mateixa manera, la ITSS sota aquest principi d'actuació realitza algunes activitats inspectores en matèries que són competència de la Generalitat.

### Font de les dades

La font d'informació és la base de dades de la Inspecció de Treball comuna amb la inspecció de l'Administració General de l'Estat i la seva aplicació INTEGRA, que ofereix un suport informàtic a la gestió dels expedients d'inspecció i de les actuacions inspectores, i que permet transmetre, compartir i explotar homogèniament la informació resultant.

Les dades de l'exercici 2015 corresponen a una extracció feta a finals del segon semestre de 2016.

### Notes i definicions generals

Les principals funcions que corresponen a la Inspecció de Treball com a servei públic són la vigilància i el control del compliment de les normes d'ordre social i l'exigència de responsabilitats, però també activitats d'assistència tècnica i assessorament o l'arbitratge, la mediació i la conciliació en les matèries en què és competent.

Quan parlem d'activitat inspectora ens referim al conjunt d'actuacions inspectores realitzades en l'exercici d'aquestes funcions.

L'àmbit d'actuació comprèn la vigilància i el control del compliment de totes les normes de l'ordre social, establertes per les lleis, pels reglaments o pels convenis col·lectius. Les principals àrees i matèries d'actuació són les següents:

- L'àrea de seguretat i salut laboral
- L'àrea de relacions laborals
- L'àrea d'ocupació i estrangeria, que inclou les actuacions inspectores en treball no declarat.
- L'àrea de seguretat social.

Entre les matèries específiques, s'hi destaquen:

- Els accidents de treball i les malalties professionals, en el marc de la seguretat i la salut laboral.
- Les mediacions en conflictes i vagues, dins les relacions laborals.
- El treball no declarat, dins l'ocupació i l'estrangeria.

La Inspecció de Treball exerceix les seves funcions:

- A demanda dels ciutadans i les ciutadanes.
- A petició de les autoritats administratives o judicials.
- Com a activitat planificada en compliment d'objectius estratègics específics.
- A iniciativa pròpia (d'ofici) de la Inspecció de Treball.

L'activitat de la Inspecció es desenvolupa en dues fases: una primera d'investigació i comprovació dels fets, i una segona en el cas que es constati el no compliment de les normes, d'adopció de mesures per garantir el seu adequat compliment.

La investigació i comprovació dels fets es pot dur a terme de maneres diferents:

- Per visita als centres o llocs de treball (sense avís previ).
- Per compareixença en les oficines de la Inspecció dels subjectes inspeccionats, les persones treballadores afectades i els seus assessors.
- Mitjançant expedient administratiu, quan la informació necessària està ja a l'expedient.

Si es comprova l'existència d'una infracció a les normes vigents, i d'acord amb les circumstàncies del cas, es poden adoptar diverses mesures inspectores per garantir el compliment de les normes i exigir les responsabilitats administratives que corresponguin. Les mesures generals són advertir o aconsellar, requerir el compliment de les normes i l'esmena de les deficiències en el termini que s'assenyali, i la proposta d'acta d'infracció a l'Autoritat Laboral competent per a la imposició d'una sanció administrativa.

L'adopció de qualsevol d'aquestes mesures, generals o específiques, pressuposen sempre l'existència i la constatació prèvia d'una infracció a les normes de l'ordre social tipificada i sancionada en la Llei d'infraccions i sancions de l'ordre social (LISOS).

Els requeriments d'esmena tenen com a finalitat directa aconseguir que les normes es compleixin efectivament, fent que el subjecte responsable corregeixi, en un termini determinat, les deficiències i les infraccions existents. És una mesura que busca restablir la legalitat vigent cap al futur, mitjançant l'esmena de les deficiències. Té una especial rellevància en l'àrea de seguretat i salut laboral en exigir que s'adoptin les modificacions necessàries en les instal·lacions, en els equips o en els mètodes de treball per garantir que les feines es desenvolupen en condicions de salut i seguretat per a les persones treballadores.

Les paralitzacions de feina són mesures específiques de l'àrea de seguretat i salut en el treball, en comportar la immediata paralització o prohibició dels treballs i les feines que es desenvolupen sense mesures de seguretat, sempre que suposin un risc greu i imminent per a la seguretat o la salut dels treballadors. Les ordres de paralització obliguen els subjectes responsables a aturar immediatament els treballs, sense que es puguin reprendre fins que s'hagin esmenat les deficiències causants dels riscos greus i imminents per als treballadors.

Les actes d'infracció amb proposta de sanció són documents públics d'imputació de responsabilitat, mitjançant els quals la Inspecció proposa a l'Autoritat Laboral competent per sancionar, la imposició de multes econòmiques als subjectes responsables de la comissió d'infraccions a les normes de l'ordre social. La seva proposta inicia d'ofici el procediment administratiu sancionador. Són mesures generals que tenen per finalitat reprendre les conductes contràries a les normes, són compatibles amb els requeriments d'esmena i es poden adoptar simultàniament. En els casos dels requeriments, també és possible formular-los amb posterioritat si no s'han esmenat les deficiències en el termini establert.



Quan una entitat o un organisme públic és el subjecte responsable d'una infracció de seguretat i salut en el treball, en lloc de sancions administratives amb multa econòmica s'adopten requeriments de mesures correctores a l'Administració pública. En aquests supòsits, la Inspecció requereix la imposició de mesures correctores a l'organisme o a l'entitat de l'administració pública responsable.

### **Variables de tabulació i classificació dels indicadors**

Les dades estadístiques de l'activitat inspectora s'han classificat segons dos tipus d'àrees:

- Àrees d'actuació en matèria inspectora (s'ofereix informació del total de l'activitat inspectora i de les àrees competencials més rellevants: seguretat i salut laboral; relacions laborals; ocupació i estrangeria; seguretat social). S'inclou una subàrea de treball de persones estrangeres.
- Àrees territorials (d'acord amb la gestió realitzada a cadascuna de les inspeccions de treball territorials catalanes).

En cada taula estadística, s'hi han classificat els indicadors segons una triple agrupació i, per tant, s'han definit 3 blocs:

- Indicadors referents a l'activitat inspectora (expedients finalitzats segons origen intern o extern, i nombre de visites realitzades i d'actuacions inspectores dutes a terme en els expedients finalitzats).
- Indicadors referents a les mesures inspectores i als resultats de l'actuació.
- Indicadors propis de matèries específiques, concrets per a cadascuna de les àrees d'actuació recollides en aquest recull estadístic.

En cadascun dels 3 blocs hi ha indicadors de magnitud absoluta i ràtios calculades com a quocient de dues magnituds, per tal de disposar d'indicadors relatius que permetin establir comparacions entre realitats que, en valor absolut, no són comparables.

### **Ràtios definides**

En cadascun dels blocs d'indicadors definits (activitat inspectora, mesures i resultats, i matèries específiques), s'hi han inclòs aquelles ràtios que es consideren imprescindibles per poder interpretar comparativament la informació.

En conseqüència, en l'activitat inspectora s'han definit les ràtios següents:

- Expedients finalitzats / nombre d'actuants equivalents<sup>1</sup>: indica la mitjana d'inspeccions que ha fet el total del personal actuant pel que fa a totes les matèries.
- Visites realitzades / exp. finalitzats (%): proporciona un indicador sobre el percentatge d'inspeccions que es fan mitjançant visita i, per tant, en quina mesura la Inspecció de Treball investiga, amb desplaçament als centres de treball per comprovar directament la realitat laboral i les condicions en què els treballadors i les treballadores desenvolupen la seva feina.
- Actuacions inspectores / expedients finalitzats: informa de la mitjana d'actuacions fetes per expedient finalitzat.

<sup>1</sup> A 31 de desembre de l'any en qüestió.

En l'apartat de mesures i resultats, s'hi han calculat:

- Índex d'infraccions (infraccions / actuacions inspectores (%)): informa sobre el percentatge d'infraccions amb proposta de sanció respecte del total de les actuacions inspectores fetes.
- Persones treballadores afectades / infracció: indica la mitjana de persones afectades per cada infracció detectada.
- Imports sanció proposades / actuacions inspectores (€): constata la mitjana del valor de les sancions proposades.
- Import sanció proposades / expedients finalitzats (€): informa de l'import mitjà de la sanció que s'ha proposat amb motiu de les infraccions detectades respecte del total d'expedients que s'han finalitzat.
- Import sanció proposades / infracció (€): permet tenir un indicador sobre la gravetat de les infraccions de les quals s'ha proposat una sanció, en establir la llei uns imports mínims i màxims per les multes segons que les infraccions siguin lleus, greus o molt greus.
- Índex de requeriments (requeriments d'esmena / actuacions inspectores (%)): informa sobre el percentatge de requeriments d'esmena respecte del total de les actuacions inspectores fetes.

Finalment, en l'apartat de matèries específiques de l'àrea de relacions laborals, s'ha calculat la ràtio:

- Contractes convertits / contractes revisats: informa sobre el grau d'ús fraudulent o abusi de la contractació laboral temporal i l'efectivitat de l'actuació inspectora en la correcció d'aquestes situacions, aconseguint la transformació d'aquests contractes temporals en indefinits.

### **Matèries incloses en l'apartat d'igualtat d'oportunitats**

Aquest apartat s'ha construït a partir de la selecció de determinades matèries d'igualtat i no-discriminació, d'integració laboral de les persones amb discapacitat, de les àrees de relacions laborals i d'ocupació i estrangeria.

Concretament, en igualtat i no-discriminació s'han inclòs matèries de comprovació en: conciliació de la vida familiar i laboral, discriminació en l'accés a l'ocupació per raó de sexe o per altres motius, compliment de plans d'igualtat, l'existència de protocols d'assetjament sexual, entre altres.

Pel que fa a la integració laboral, s'hi recull tant la referent a persones amb discapacitat com a la d'altres treballadors/ores per a qui existeixen mesures de reserva, durada o preferència en l'ocupació.