

El Municipi en Xifres és una continuació de les Fitxes Municipals que inclou nous temes amb 190 indicadors i incorpora millores en el disseny i en l'arquitectura informàtica.

Entre les millores tecnològiques destaca la possibilitat de crear ginys (widgets). Per potenciar els indicadors, us oferim la possibilitat de crear El Municipi en Xifres a la carta mitjançant un API.

Podeu consultar la informació en quatre llengües: català, occità, castellà i anglès, i descarregar les dades en format Excel.

L'actualització es fa continuadament i permet garantir la màxima puntualitat i accessibilitat de les dades estadístiques de Catalunya.

LES DADES DEL MUNICIPI EN XIFRES

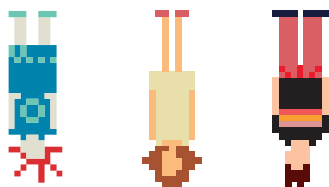
947 municipis

190 indicadors

Població	Treball
Moviment de la població	Cultura i esports
Habitatges i llars	Territori
Macromagnituds	Eleccions
Sectors econòmics	

4 llengües

Català	Castellà
Occità	Anglès



www.idescat.cat/emex/

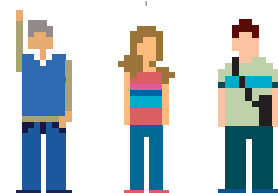
L'estadística dels municipis de Catalunya la trobareu a



EL MUNICIPI EN X1FR3S

EL MUNICIPI EN X1FR3S

L'estadística dels municipis de Catalunya la trobareu a www.idescat.cat/emex/



EL MUNICIPI EN XIFRES

www.idescat.cat/emex/

El **Municipi en Xifres** és un nou servei de l'Institut d'Estadística de Catalunya que dona accés a les darreres dades publicades dels municipis de Catalunya.

Només us caldrà un ordinador amb connexió a Internet per tenir al vostre abast **tota la informació estadística** disponible de qualsevol municipi. També podeu comparar les dades amb la comarca corresponent i amb el total de Catalunya.

Tortosa	
Població 2009	35.143
Naixements 2009	454
Habitatges familiars 2001	15.215
PIB per habitant 2005	25,3
Explotacions agràries 1999	1.040
Habitatges iniciats 2009	71
Atur registrat 2009	2.410,3
Població que entén català 2001	27.175
Superfície 2010	218,5
Participació (Elec. municipals) 2007	58,1

Giny facilitat per idescat

EL GINY

El giny us permet incorporar a una pàgina web la taula d'un municipi amb els indicadors que escolliu, els quals s'actualitzaran automàticament.

Tortosa (431554)
El municipi en xifres | En Eixal

- Població**
 - Densitat
 - Sexe
 - Grups d'edat
 - Grups d'edat. Homes
 - Grups d'edat. Dones
 - Lloc de naixement
 - Nacionalitat
 - Nivell d'instrucció
- Moviment de la població**
 - Naixements
 - Defuncions
 - Matrimonis
 - Migracions internes
 - Immigració exterior
- Habitatges i bars**
- Macroeconomia i impostos**
- Sectors econòmics**
 - Superfície agrària
 - Explotacions agràries
 - Cap de bestiar
 - Habitatges iniciats
 - Equipaments turístics
 - Parc de vehicles
- Treball**
 - Relació amb l'activitat econòmica
 - Affiliat al règim general de S.S.
 - Affiliat al règim d'autònom de S.S.
 - Affiliat a S.S. per grandària del centre
 - Comptes de cotització S.S.
 - Atur registrat per sexe
 - Atur registrat per sectors
- Cultura i esports**
- Esports**

Tortosa
Baix Ebre

Població (2009) 35.143
Superfície (Km2) 218,5
Altitud (m) 12
Coordenades UTM x (m) 291.100
Coordenades UTM y (m) 4.820.925

Mapa topogràfic 1:50.000
© Institut Cartogràfic de Catalunya

L'API

Aquesta aplicació permet que programes de tercers puguin obtenir informació de l'Idescat i integrar-la en altres serveis amb l'avantatge d'una actualització permanent. La programació d'aquest API requereix l'ajut d'un/a desenvolupador/a web.

<http://www.idescat.cat/api/emex/>

CONSULTES AL WEB

Trieu un municipi, desplegueu els àmbits temàtics i seleccioneu els indicadors que us interessin. Disposareu de les darreres dades publicades. Si voleu consultar la sèrie històrica de la informació i la font de les dades cliqueu aquest botó .

A més, podeu descarregar els resultats de la vostra cerca en format Excel.



Població	Tortosa	Baix Ebre	Catalunya
Població. Per sexe. 2009			
Homes	17.905	41.991	3.781.895
Dones	17.238	39.733	3.767.659
Total	35.143	81.724	7.475.420
Moviment de la població			
Immigració exterior. Per lloc de procedència. 2009			
UE	29	146	16.110
Reste del món	485	1.120	109.142
Total	505	1.266	125.252
Sectors econòmics			
Parc de vehicles. 2009			
Turismes	15.802	36.322	3.346.653
Veïcules industrials	5.570	15.612	841.197
Total	24.403	59.246	4.994.108
Treball			
Atur registrat. Per sexe. Mitjanes anuals. 2009			
Homes	1.478,8	3.425,0	271.292,7
Dones	931,6	2.101,3	240.396,2
Total	2.410,3	5.526,3	511.688,9