



## **Vallès Oriental**

Població (any 2009): 394.061

Superfície: 851 km<sup>2</sup>

Densitat de població: 463,1 hab./km<sup>2</sup>

Capital comarcal: Granollers

**Població per grups d'edat**

(percentatge)

		Edat			Total
		De 0 a 14 anys	De 15 a 64 anys	De 65 anys i més	
Vallès Oriental	2009	17,1	69,8	13,1	394.061
	2008	16,8	70,2	13,0	386.465
Catalunya	2009	15,0	68,7	16,3	7.475.420
	2008	14,7	69,0	16,2	7.364.078

 Fonts: Idescat. Padró Continu  
 Anys disponibles: del 1996 al 2009

**Moviment natural de la població**

		Naixements, defuncions i matrimonis		
		Naixements	Defuncions	Matrimonis de diferent sexe
Vallès Oriental	2008	5.071	2.518	1.794
	2007	4.956	2.503	1.775
Catalunya	2008	89.024	59.485	29.505
	2007	83.716	59.352	29.223

 Fonts: Idescat. Moviment natural de població  
 Anys disponibles: del 1975 al 2008

**Població per relació amb l'activitat**

		Activa			Inactiva	Comptada a part	Població de 16 anys i més
		ocupada	desocupada	total			
Vallès Oriental	2001	151.935	15.620	167.555	98.777	0	266.332
	1996	110.920	24.435	135.355	96.774	1.254	233.383
Catalunya	2001	2.815.126	318.935	3.134.061	2.236.888	0	5.370.949
	1996	2.204.652	527.020	2.731.672	2.359.715	24.492	5.115.879

 Fonts: Idescat. Cens de població 2001. Estadística de població 1996  
 Anys disponibles: 1996, 2001

**Creixement de la població**

		Taxes per mil habitants				
		naixements	defuncions	creixement natural	saldo migratori	creixement total
Vallès Oriental	2001	11,1	7,1	4	17,7	21,8
Catalunya	2001	9,6	8,9	0,7	6,7	7,4

Fonts: Idescat

Anys disponibles: 1986-1991, 1991-1996, 1996-2001

Nota: La taxa es refereix a la mitjana anual del període quinquennal considerat.

**Lloc de naixement**

		Catalunya	Mateixa comarca	Altra comarca	Resta Estat	Estranger	Total
Vallès Oriental	2009	256.489	142.775	113.714	85.378	52.194	394.061
	2008	251.703	139.493	112.210	86.379	48.383	386.465
Catalunya	2009	4.664.675	3.248.087	1.416.588	1.512.755	1.297.990	7.475.420
	2008	4.621.331	3.215.325	1.406.006	1.538.036	1.204.711	7.364.078

Fonts: Idescat. Padró continu

Anys disponibles: del 2000 al 2009

**Nivell d'instrucció**

(percentatge)

		Sense titulació	Primer grau	Segon grau	Ensenyament universitari	Total
Vallès Oriental	2001	13,6	25,7	50,6	10,1	285.933
	1996	16,7	55,4	20,5	7,3	255.539
Catalunya	2001	13,7	26,2	47,2	12,8	5.724.420
	1996	17,7	51,6	20,7	10,0	5.539.012

Fonts: Idescat. Cens de població 2001. Estadística de població 1996

Anys disponibles: 1996, 2001

**Coneixement del català**

(percentatge)

		L'entén	El sap parlar	El sap llegir	El sap escriure	No l'entén	Població de 2 anys i més
Vallès Oriental	2001	94,5	75,6	74,1	51,5	5,5	312.219
	1996	94,7	74,7	71,4	47,3	5,3	279.202
Catalunya	2001	94,5	74,5	74,3	49,8	5,5	6.176.751
	1996	95,0	75,3	72,4	45,8	5,0	5.984.334

Fonts: Idescat. Cens de població 2001  
Idescat. Estadística de població 1996  
Anys disponibles: 1981, 1986, 1991, 1996, 2001.

**Llars per nombre de persones**

(percentatge)

		Nombre de persones (dimensió de la llar)									Total llars
		1	2	3	4	5	6	7	8	9 i més	
Vallès Oriental	2001	16,1	27,1	23,9	23,1	6,8	2,0	0,6	0,2	0,2	110.937
	1996	12,8	25,2	23,1	25,6	9,3	2,7	0,8	0,3	0,1	92.515
Catalunya	2001	20,9	28,0	22,4	20,0	6,0	1,8	0,5	0,2	0,2	2.315.856
	1996	17,3	26,6	22,5	22,1	8,1	2,3	0,7	0,2	0,1	2.097.955

Fonts: Idescat. Estadística de població 1996  
Idescat. Cens de població 2001  
Anys disponibles: 1991, 1996, 2001

**Llars per tipus**

(percentatge)

		Sense nucli		Amb nucli				Total
		1 persona	2 o més	parella sense fills	parella amb fills	pare o mare amb fills	dos nuclis o més	
Vallès Oriental	2001	16,1	3,0	22,9	47,0	8,4	2,5	110.937
	1996	12,8	1,4	21,7	53,5	7,9	2,6	92.515
Catalunya	2001	20,9	4,0	22,4	41,0	9,5	2,2	2.315.856
	1996	17,3	2,6	21,1	47,1	9,4	2,4	2.097.955

Fonts: Idescat. Cens de població 2001. Estadística de població 1996  
Anys disponibles: 1996, 2001

**Habitatges per tipus**

		Habitatges familiars					Total	Establiments col·lectius
		principals		no principals				
		Convencionals	Allotjaments	Secundaris	Vacants	Altres		
Vallès Oriental	2001	110.932	5	15.208	17.373	408	143.926	81
Catalunya	2001	2.315.774	82	514.943	452.921	30.435	3.314.155	1.781

Fonts: Idescat  
Anys disponibles: 1981, 1991, 2001

**Habitatges per règim de tinença**

(percentatge)

		De propietat						Total	
		per compra pagada	per compra amb pagaments pendents		per herència o donació	De lloguer	Cedida gratis o a baix preu		Altra forma
Vallès Oriental	2001	42,6	36,8	4,3	11,8	1,5	3,0	110.932	
Catalunya	2001	45,9	27,6	5,5	16,6	1,6	2,7	2.315.774	

Fonts: Idescat  
Anys disponibles: 1991, 2001

**Habitatges principals per superfície útil**

(percentatge)

		Fins a 59 m2	De 60 a 89 m2	De 90 a 119 m2	De 120 i més m2	Total
		Vallès Oriental	2001	5,8	44,8	29,9
	1991	7,2	50,8	26,9	15,1	75.524
Catalunya	2001	11,1	45,3	29,3	14,3	2.315.774
	1991	13,9	48,1	25,8	12,2	1.931.172

Fonts: Idescat. Cens de població 2001 i 1991  
Anys disponibles: 1991, 2001

**Edificis per nombre de plantes**

(percentatge)

		1 planta	2 plantes	3 plantes	4 plantes	5 plantes	6 plantes	7 plantes	8 i més plantes	Total
Vallès Oriental	2001	41,0	41,8	10,7	2,5	1,6	1,5	0,4	0,5	67.824
Catalunya	2001	35,8	37,8	12,8	4,3	3,7	2,4	1,3	1,9	1.063.896

Fonts: Idescat  
Anys disponibles: 1990, 2001

**Eleccions al Parlament de Catalunya. Vots a partits**

(percentatge)

		CiU	PSC	PP	IC	ERC	C's	Altres candidatures	Total
Vallès Oriental	2006	34,2	27,8	9,6	9,5	13,9	2,6	2,4	150.340
	2003	33,6	31,6	10,3	7,1	16,1	0,0	1,2	162.796
Catalunya	2006	32,2	27,4	10,9	9,8	14,3	3,1	2,4	2.885.893
	2003	31,2	31,5	12,0	7,4	16,6	0,0	1,3	3.261.741

Fonts: Idescat, a partir de les dades des Departament de Governació i Administracions Públiques  
Anys disponibles: 1980, 1984, 1988, 1992, 1995, 1999, 2003, 2006.

**Eleccions al Congrés dels Diputats. Vots a partits**

(percentatge)

		PSC	CiU	PP	IC	ERC	Altres candidatures	Total
Vallès Oriental	2008	46,8	22,0	16,0	5,2	7,1	2,9	195.096
	2004	40,3	22,5	14,8	6,0	14,9	1,6	203.639
Catalunya	2008	46,1	21,3	16,7	5,0	8,0	3,0	3.634.631
	2004	39,9	20,9	15,7	5,9	16,1	1,5	3.957.672

Fonts: Idescat, a partir de les dades des Departament de Governació i Administracions Públiques  
Anys disponibles: 1977, 1979, 1982, 1986, 1989, 1993, 1996, 2000, 2004, 2008

**Eleccions municipals. Vots a partits**

(percentatge)

		PSC	CiU	PP	IC	ERC	Altres candidatures	Total
Vallès Oriental	2007	35,4	24,0	7,4	10,3	12,3	10,5	146.881
	2003	34,1	26,0	8,3	12,1	12,5	7,1	161.530
Catalunya	2007	33,4	25,9	10,2	9,3	12,1	9,1	2.758.513
	2003	34,8	24,6	11,3	10,6	13,0	5,7	3.166.914

Fonts: Idescat, a partir de les dades del Departament de Governació i Administracions Públiques  
Anys disponibles: 1979, 1983, 1987, 1991, 1995, 1999, 2003, 2007

**Població ocupada per sectors**

(percentatge)

		Ocupats				Total
		agricultura	indústria	construcció	serveis	
Vallès Oriental	2001	1,2	36,9	9,9	52,0	151.935
	1996	1,8	44,5	7,4	46,4	110.920
Catalunya	2001	2,5	25,2	10,4	62,0	2.815.126
	1996	3,2	32,1	7,0	57,7	2.204.652

Fonts: Idescat. Estadística de població 1996  
Idescat. Cens de població 2001  
Anys disponibles: 1991, 1996, 2001.

**Localització de l'ocupació**

		Treballen en el municipi/comarca			Treballen fora del mun./com.
		residents	no residents	total	
Vallès Oriental	2001	58.935	83.017	141.952	93.000
	1996	46.140	67.165	113.305	64.780
Catalunya	2001	1.529.739	1.085.752	2.615.491	1.285.387
	1996	1.269.608	923.557	2.193.165	935.044

Fonts: Idescat. Cens de població 2001. Estadística de població 1996  
Anys disponibles: 1996, 2001

**Atur registrat per sexe**

(percentatge)

		Sexe		Total
		Homes	Dones	
Vallès Oriental	2009	50,9	49,1	29.400
	2008	42,2	57,8	15.733
Catalunya	2009	53,1	46,9	498.352
	2008	45,2	54,8	291.640

 Fonts: Departament de Treball  
 Anys disponibles: del 1983 al 2009

**Valor afegit brut per sectors. Percentatge**

		Agricultura	Indústria	Construcció	Serveis	Total
Vallès Oriental	2006	0,4	38,3	10,4	50,9	100
	2001	0,7	44,6	6,9	47,8	100
Catalunya	2006	1,3	22,2	10,7	65,8	100
	2001	1,8	27,2	7,8	63,1	100

 Fonts: Idescat  
 Anys disponibles: 2001,2006

**Renda familiar disponible bruta per recursos. Percentatge**

		Remuneració d'assalariats	Excedent brut d'explotació	Prestacions socials	Total
Vallès Oriental	2003	62,7	24	13,3	100
	2002	62,7	24,1	13,2	100
Catalunya	2003	61,4	23,9	14,7	100
	2002	61,5	23,5	15	100

 Fonts: Idescat  
 Anys disponibles: del 1986 al 2003

**Impost de béns immobles urbans**

		Nombre de rebuts	Milers d'euros	
			quota íntegra	deute tributari
Vallès Oriental	2005	220.860	65.490	64.825
	2004	212.977	58.573	58.276
Catalunya	2005	4.843.706	1.455.803	1.417.530
	2004	4.734.140	1.324.865	1.296.833

Fonts: Centre de Gestió Cadastral i Cooperació Tributària  
Anys disponibles: del 1986 al 2005

**Impost sobre la renda de les persones físiques**

		Base imposable per declarant (EUROS)	Quota resultant per declarant (EUROS)
Vallès Oriental	2007	20.508	3.826
	2006	18.556	3.751
Catalunya	2007	20.843	4.303
	2006	19.259	4.195

Fonts: Agència Estatal d'Administració Tributària  
Anys disponibles: del 2000 al 2007.

**Impost sobre el patrimoni**

		Principals elements patrimonials declarats (%)		Patrimoni total per declarant (EUROS)
		Actius reals	Actius financers	
Vallès Oriental	2007	40,8	59,2	442.027
	2006	39	61	399.960
Catalunya	2007	37,4	62,6	516.035
	2006	38	62	454.665

Fonts: Agència Estatal d'Administració Tributària  
Anys disponibles: del 1991 al 2007.

**Establiments d'empreses i professionals per sectors**

(percentatge)

		Indústria	Construcció	Comerç al detall	Serveis, llevat comerç detall	Professionals i artistes	Total
Vallès Oriental	2002	13,4	18,4	16,7	39,9	11,5	31.875
	2001	13,7	18,0	17,0	39,7	11,6	30.872
Catalunya	2002	9,7	13,0	19,1	43,0	15,1	604.817
	2001	9,9	12,6	19,6	42,7	15,1	595.743

Fonts: Idescat  
Anys disponibles: del 1994 al 2002.

**Establiments d'empreses industrials**

(percentatge)

		Energia i aigua	Química i metall	Transform. metalls	Productes alimentaris	Tèxtil i confecció	Edició i mobles	Indústria NCAA	Total
Vallès Oriental	2002	1,8	10,0	42,0	5,6	9,4	20,9	10,2	4.256
	2001	1,9	10,0	41,6	5,6	9,9	20,8	10,2	4.237
Catalunya	2002	2,1	6,6	34,8	8,0	18,0	23,6	6,9	58.778
	2001	2,1	6,6	34,5	7,9	18,2	23,7	7,0	59.194

Fonts: Idescat  
Anys disponibles: del 1994 al 2002.

**Establiments d'empreses de comerç al detall**

(percentatge)

		Productes alimentaris	Roba i calçat	Articles per a la llar	Llibres i periòdics	Productes químics	Material transport	Comerç NCAA	Total
Vallès Oriental	2002	31,2	18,0	15,0	3,2	7,7	4,4	20,6	5.336
	2001	31,8	17,8	14,9	3,3	7,8	4,3	20,2	5.260
Catalunya	2002	31,2	20,3	13,8	3,6	8,0	3,6	19,5	115.640
	2001	31,6	20,2	13,6	3,7	7,9	3,5	19,5	116.653

Fonts: Idescat  
Anys disponibles: del 1994 al 2002.

**Establiments d'empreses de serveis**

(percentatge)

		Comerç engròs	Hostaleria	Transp. i comunic.	Mediació financera	Serveis empresa	Serveis personals	Immob. i altres	Total
Vallès Oriental	2002	14,4	15,2	22,1	3,4	8,2	25,5	11,2	12.729
	2001	14,6	15,5	22,2	3,4	7,9	25,6	10,8	12.246
Catalunya	2002	13,8	17,3	18,9	4,0	10,7	24,7	10,5	260.138
	2001	14,0	17,7	19,1	4,1	10,5	24,7	9,9	254.655

 Fonts: Idescat  
Anys disponibles: del 1994 al 2002.

**Habitatges construïts**

		iniciats		acabats		
		Qualificacions provisionals protecció oficial promoció priv. D.G.P.H.	Projectes visats col.legis aparelladors	Qualificacions definitives protecció oficial promoció priv. D.G.P.H.	Cèdules habilitat habitatges lliures D.G.P.H.	Certificats finals d'obra col.legis aparelladors
Vallès Oriental	2009	78	427	288	2.238	1.986
	2008	235	1.126	486	4.158	4.553
Catalunya	2009	8.833	12.358	5.969	41.425	37.871
	2008	10.099	27.569	6.015	66.086	71.007

 Fonts: Departament de Medi Ambient i Habitatge  
Anys disponibles: del 1981 al 2009

**Parc de vehicles**

(percentatge)

		Turismes	Motocicletes	Camions i furgonetes	Tractors industrials	Autobusos i altres	Total
Vallès Oriental	2009	69,1	9,9	16,7	0,7	3,6	278.732
	2008	69,2	9,5	16,8	0,8	3,7	278.137
Catalunya	2009	67,0	12,9	16,3	0,6	3,2	4.994.108
	2008	67,3	12,5	16,4	0,6	3,2	5.004.879

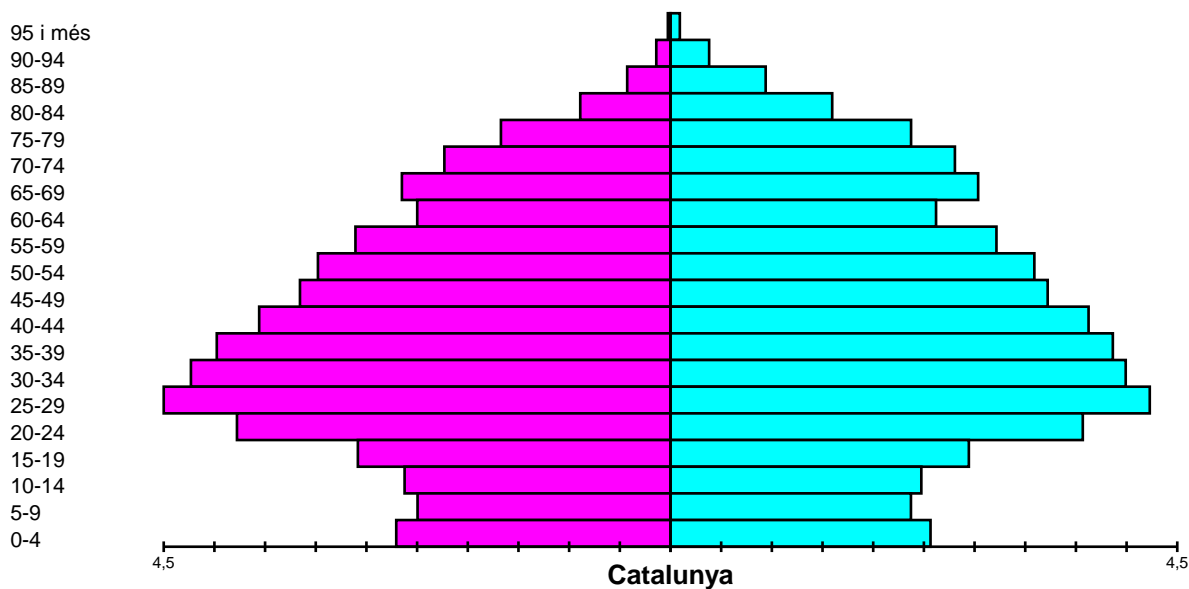
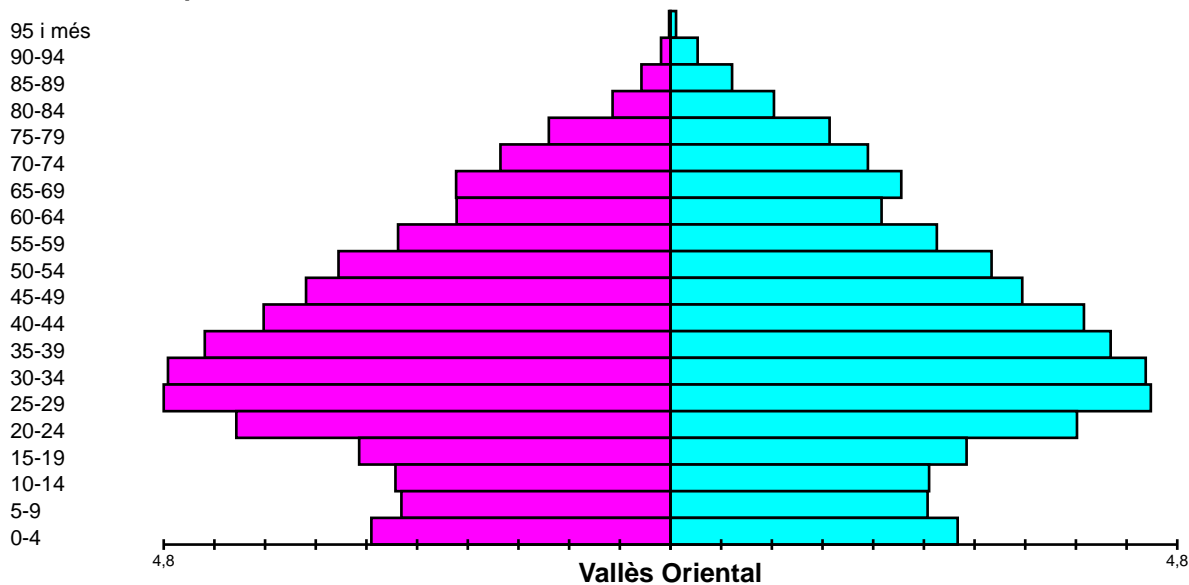
 Fonts: Idescat, a partir de les dades de la DGT  
Anys disponibles: del 1991 al 2009

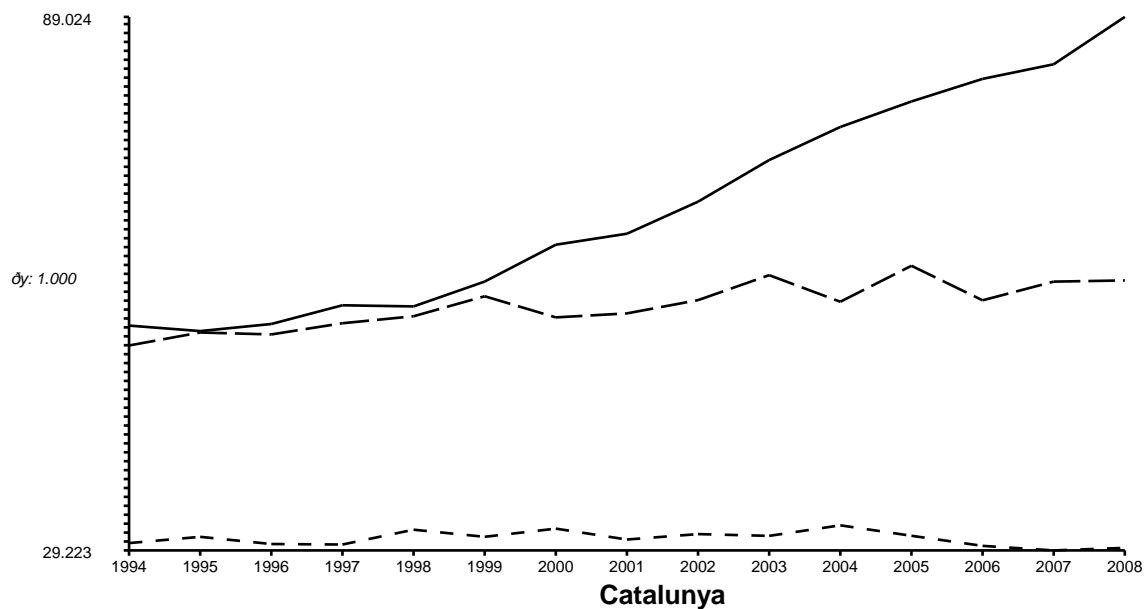
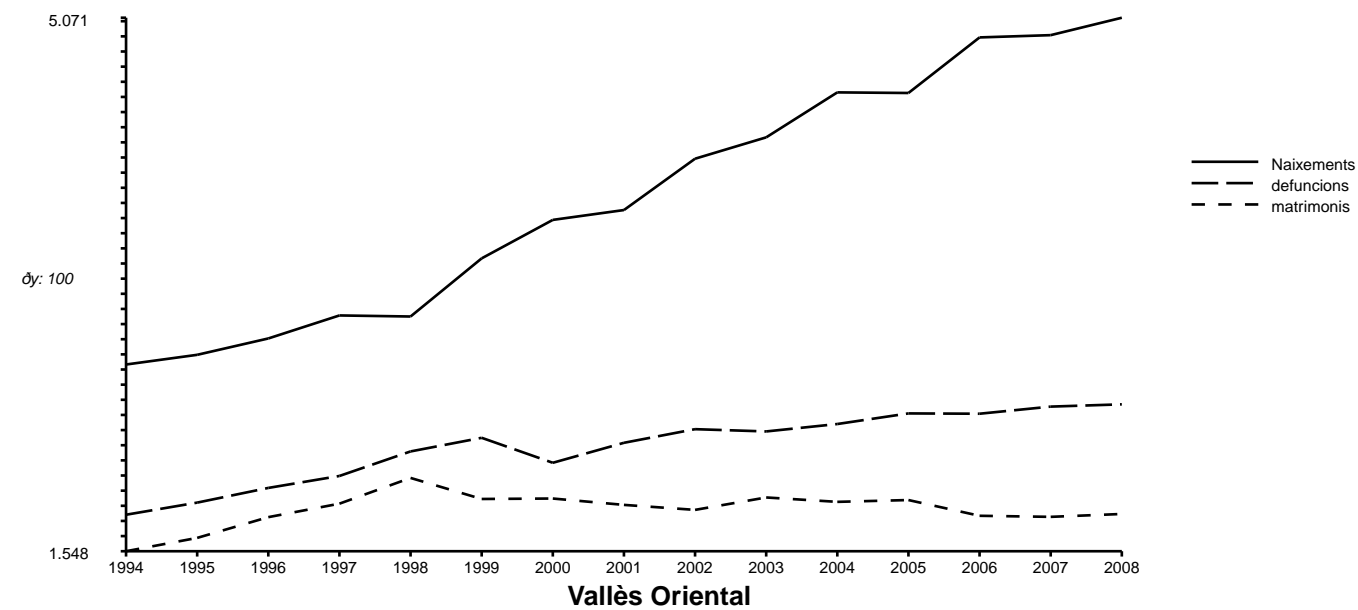
**Superfície agrària**

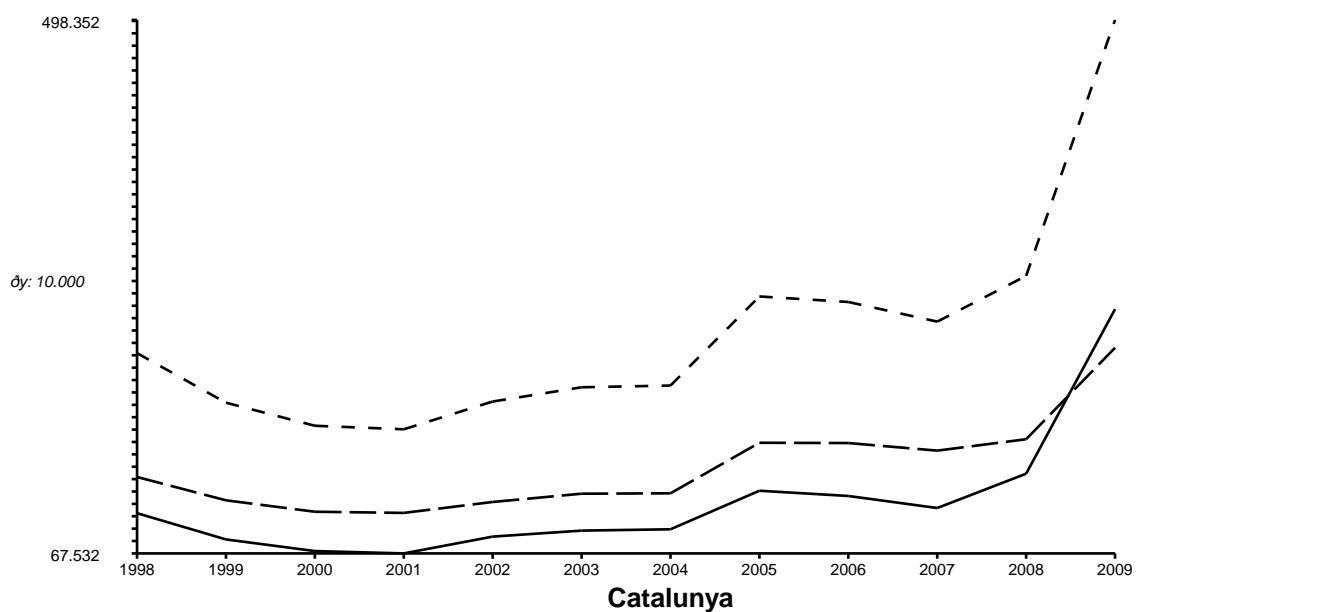
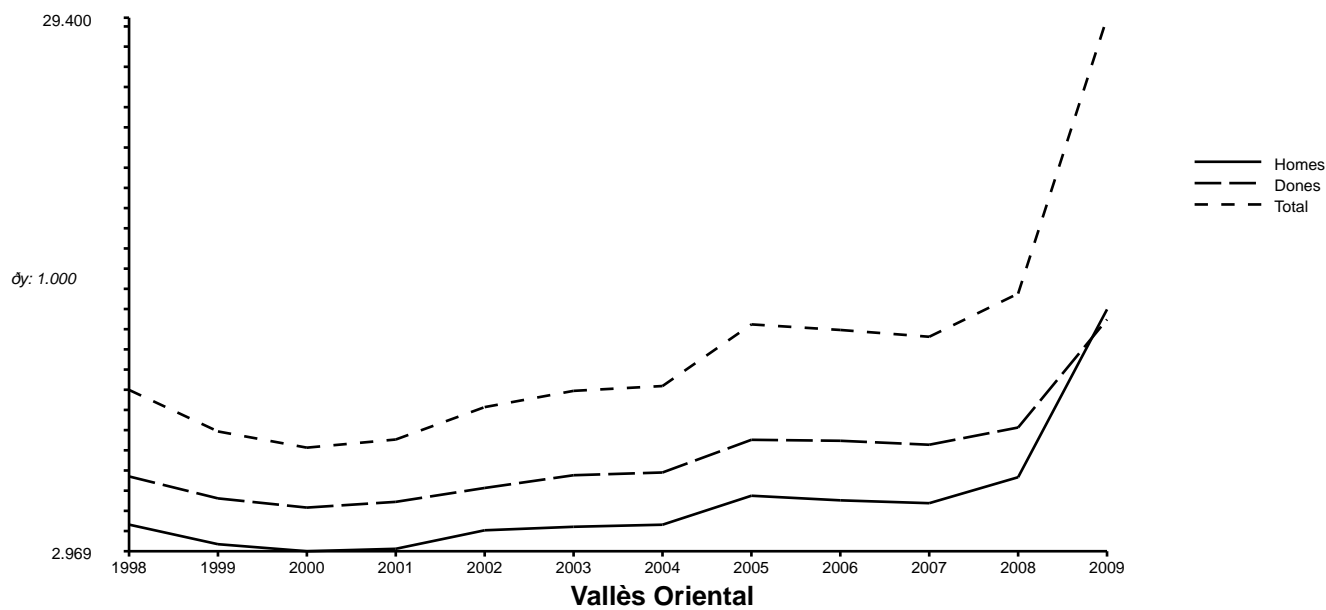

---

		SAU		Terreny forestal	Altres
		terres llaurades	pastures permanents		
Vallès Oriental	1999	11.652	1.633	27.608	3.038
	1989	13.167	1.359	40.527	4.283
Catalunya	1999	817.031	339.797	838.663	308.488
	1989	837.000	269.914	981.364	383.303

Fonts: Idescat. Cens agrari 1989, 1999  
Anys disponibles: 1982, 1989, 1999.

**Piràmides de població.2001**


**Naixements, defuncions i matrimonis.1994 - 2008.**


**Atur registrat.1998 - 2009.**


**Població per Municipis.**

Municipi	2009	percentatge
Aiguafreda	2.464	0,6
Ametlla del Vallès, l'	7.949	2
Bigues i Riells	8.401	2,1
Caldes de Montbui	16.885	4,3
Campins	390	0,1
Canovelles	16.023	4,1
Cànoves i Samalús	2.742	0,7
Cardedeu	16.596	4,2
Castellcir	628	0,2
Castellterçol	2.375	0,6
Figaró-Montmany	1.057	0,3
Fogars de Montclús	465	0,1
Franqueses del Vallès, les	17.660	4,5
Garriga, la	14.991	3,8
Granera	77	0
Granollers	60.658	15,4
Gualba	1.192	0,3
Llagosta, la	13.820	3,5
Lliçà d'Amunt	14.143	3,6
Lliçà de Vall	6.290	1,6
Llinars del Vallès	9.035	2,3
Martorelles	4.922	1,2
Mollet del Vallès	52.484	13,3
Montmeló	8.955	2,3
Montornès del Vallès	15.509	3,9
Montseny	319	0,1
Parets del Vallès	17.632	4,5
Roca del Vallès, la	10.214	2,6
Sant Antoni de Vilamajor	5.444	1,4
Sant Celoni	16.860	4,3
Sant Esteve de Palautordera	2.458	0,6
Sant Feliu de Codines	5.702	1,4
Sant Fost de Campsentelles	8.234	2,1
Sant Pere de Vilamajor	4.021	1
Sant Quirze Safaja	645	0,2
Santa Eulàlia de Ronçana	6.802	1,7
Santa Maria de Martorelles	850	0,2
Santa Maria de Palautordera	8.823	2,2
Tagamanent	308	0,1
Vallgorguina	2.465	0,6
Vallromanes	2.283	0,6
Vilalba Sasserra	636	0,2
Vilanova del Vallès	4.654	1,2
Total Vallès Oriental	394.061	100,0

Cens de població 2001

© Institut d'Estadística de Catalunya

Es permesa la reproducció de la informació estadística citant la font: "Web de l'Institut d'Estadística de Catalunya".

Informació generada el 9/09/10  
Temps de generació: 0 segons.