

Artés

Població (any 2009): 5.433
Superfície: 17,9 km²
Densitat de població: 304 hab./km²

Comarca: Bages

Població per grups d'edat

(percentatge)

		Edat			Total
		De 0 a 14 anys	De 15 a 64 anys	De 65 anys i més	
Artés	2009	15,4	67,2	17,3	5.433
	2008	15,6	67,7	16,7	5.305
Bages	2009	15,0	67,0	18,0	184.642
	2008	14,7	67,2	18,1	181.346
Catalunya	2009	15,0	68,7	16,3	7.475.420
	2008	14,7	69,0	16,2	7.364.078

 Fonts: Idescat. Padró Continu
Anys disponibles: del 1996 al 2009

Moviment natural de la població

		Naixements, defuncions i matrimonis		
		Naixements	Defuncions	Matrimonis de diferent sexe
Artés	2008	58	46	20
	2007	58	68	19
Bages	2008	2.150	1.652	846
	2007	2.048	1.684	806
Catalunya	2008	89.024	59.485	29.505
	2007	83.716	59.352	29.223

 Fonts: Idescat. Moviment natural de població
Anys disponibles: del 1975 al 2008

Població per relació amb l'activitat

		Activa			Inactiva	Comptada a part	Població de 16 anys i més
		ocupada	desocupada	total			
Artés	2001	2.026	220	2.246	1.524	0	3.770
	1996	1.613	276	1.889	1.698	6	3.593
Bages	2001	69.498	6.670	76.168	55.865	0	132.033
	1996	54.310	11.396	65.706	62.964	551	129.221
Catalunya	2001	2.815.126	318.935	3.134.061	2.236.888	0	5.370.949
	1996	2.204.652	527.020	2.731.672	2.359.715	24.492	5.115.879

 Fonts: Idescat. Cens de població 2001. Estadística de població 1996
Anys disponibles: 1996, 2001

Creixement de la població

		Taxes per mil habitants				
		naixements	defuncions	creixement natural	saldo migratori	creixement total
Artés	2001	8,9	9,8	-1	9,7	8,7
Bages	2001	8,8	9,9	-1,2	4,2	3
Catalunya	2001	9,6	8,9	0,7	6,7	7,4

Fonts: Idescat

Anys disponibles: 1986-1991, 1991-1996, 1996-2001

Nota: La taxa es refereix a la mitjana anual del període quinquennal considerat.

Lloc de naixement

		Catalunya	Mateixa comarca	Altra comarca	Resta Estat	Estranger	Total
Artés	2009	4.124	3.176	948	777	532	5.433
	2008	4.044	3.129	915	779	482	5.305
Bages	2009	130.627	101.207	29.420	30.677	23.338	184.642
	2008	129.362	100.378	28.984	31.085	20.899	181.346
Catalunya	2009	4.664.675	3.248.087	1.416.588	1.512.755	1.297.990	7.475.420
	2008	4.621.331	3.215.325	1.406.006	1.538.036	1.204.711	7.364.078

Fonts: Idescat. Padró continu

Anys disponibles: del 2000 al 2009

Nivell d'instrucció

(percentatge)

		Sense titulació	Primer grau	Segon grau	Ensenyament universitari	Total
Artés	2001	13,7	31,7	46,6	8,0	4.045
	1996	14,9	65,8	14,9	4,4	3.896
Bages	2001	14,4	29,1	46,2	10,2	140.359
	1996	15,5	58,4	18,5	7,6	139.659
Catalunya	2001	13,7	26,2	47,2	12,8	5.724.420
	1996	17,7	51,6	20,7	10,0	5.539.012

Fonts: Idescat. Cens de població 2001. Estadística de població 1996

Anys disponibles: 1996, 2001

Coneixement del català

(percentatge)

		L'entén	El sap parlar	El sap llegir	El sap escriure	No l'entén	Població de 2 anys i més
Artés	2001	97,8	88,4	87,4	65,0	2,2	4.397
	1996	98,2	88,6	85,2	62,4	1,8	4.232
Bages	2001	96,8	82,7	81,3	60,7	3,2	150.936
	1996	97,4	84,8	80,7	54,6	2,6	150.181
Catalunya	2001	94,5	74,5	74,3	49,8	5,5	6.176.751
	1996	95,0	75,3	72,4	45,8	5,0	5.984.334

Fonts: Idescat. Cens de població 2001
Idescat. Estadística de població 1996
Anys disponibles: 1981, 1986, 1991, 1996, 2001.

Llars per nombre de persones

(percentatge)

		Nombre de persones (dimensió de la llar)									Total llars
		1	2	3	4	5	6	7	8	9 i més	
Artés	2001	14,8	27,1	24,7	22,6	7,2	3,1	0,5	0,1	0,1	1.533
	1996	12,0	27,1	26,2	20,6	10,3	2,8	0,8	0,1	0,0	1.412
Bages	2001	19,2	28,7	23,5	20,0	5,8	2,0	0,5	0,2	0,1	56.098
	1996	15,8	27,7	23,6	21,2	7,9	2,6	0,8	0,2	0,1	52.024
Catalunya	2001	20,9	28,0	22,4	20,0	6,0	1,8	0,5	0,2	0,2	2.315.856
	1996	17,3	26,6	22,5	22,1	8,1	2,3	0,7	0,2	0,1	2.097.955

Fonts: Idescat. Estadística de població 1996
Idescat. Cens de població 2001
Anys disponibles: 1991, 1996, 2001

Llars per tipus

(percentatge)

		Sense nucli		Amb nucli				Total
		1 persona	2 o més	parella sense fills	parella amb fills	pare o mare amb fills	dos nuclis o més	
Artés	2001	14,8	3,3	22,6	48,9	7,0	3,3	1.533
	1996	12,0	2,1	24,4	52,1	6,0	3,4	1.412
Bages	2001	19,2	3,3	24,3	41,8	8,6	2,8	56.098
	1996	15,8	1,7	23,5	47,3	8,4	3,2	52.024
Catalunya	2001	20,9	4,0	22,4	41,0	9,5	2,2	2.315.856
	1996	17,3	2,6	21,1	47,1	9,4	2,4	2.097.955

Fonts: Idescat. Cens de població 2001. Estadística de població 1996
Anys disponibles: 1996, 2001

Habitatges per tipus

		Habitatges familiars					Total	Establiments col·lectius
		principals		no principals				
		Convencionals	Allotjaments	Secundaris	Vacants	Altres		
Artés	2001	1.533	0	91	356	31	2.011	1
Bages	2001	56.098	0	5.746	13.202	411	75.457	69
Catalunya	2001	2.315.774	82	514.943	452.921	30.435	3.314.155	1.781

Fonts: Idescat
Anys disponibles: 1981, 1991, 2001

Habitatges per règim de tinença

(percentatge)

		De propietat						Total	
		per compra pagada	per compra amb pagaments pendents		per herència o donació	De lloguer	Cedida gratis o a baix preu		Altra forma
Artés	2001	41,3	28,0	12,3	12,3	1,5	4,6	1.533	
Bages	2001	44,9	25,3	6,1	18,6	1,7	3,3	56.098	
Catalunya	2001	45,9	27,6	5,5	16,6	1,6	2,7	2.315.774	

Fonts: Idescat
Anys disponibles: 1991, 2001

Habitatges principals per superfície útil

(percentatge)

		Fins a 59 m ²	De 60 a 89 m ²	De 90 a 119 m ²	De 120 i més m ²	Total
		Artés	2001	1,7	28,4	
	1991	2,1	35,8	44,0	18,1	1.274
Bages	2001	4,6	39,6	38,6	17,3	56.098
	1991	6,5	44,0	36,6	12,9	48.533
Catalunya	2001	11,1	45,3	29,3	14,3	2.315.774
	1991	13,9	48,1	25,8	12,2	1.931.172

Fonts: Idescat. Cens de població 2001 i 1991
Anys disponibles: 1991, 2001

Edificis per nombre de plantes

(percentatge)

		1 planta	2 plantes	3 plantes	4 plantes	5 plantes	6 plantes	7 plantes	8 i més plantes	Total
Artés	2001	29,1	56,4	9,2	2,9	1,1	0,7	0,1	0,4	1.229
Bages	2001	41,1	36,5	12,0	5,3	3,1	1,4	0,4	0,3	35.158
Catalunya	2001	35,8	37,8	12,8	4,3	3,7	2,4	1,3	1,9	1.063.896

Fonts: Idescat
Anys disponibles: 1990, 2001

Eleccions al Parlament de Catalunya. Vots a partits

(percentatge)

		CiU	PSC	PP	IC	ERC	C's	Altres candidatures	Total
Artés	2006	38,2	21,1	5,9	7,1	24,8	0,4	2,5	2.304
	2003	42,2	22,0	5,0	4,5	25,3	0,0	1,0	2.622
Bages	2006	39,7	24,4	6,8	8,0	18,2	1,0	1,9	77.590
	2003	39,8	26,0	7,0	5,6	20,7	0,0	0,9	86.300
Catalunya	2006	32,2	27,4	10,9	9,8	14,3	3,1	2,4	2.885.893
	2003	31,2	31,5	12,0	7,4	16,6	0,0	1,3	3.261.741

Fonts: Idescat, a partir de les dades des Departament de Governació i Administracions Públiques
Anys disponibles: 1980, 1984, 1988, 1992, 1995, 1999, 2003, 2006.

Eleccions al Congrés dels Diputats. Vots a partits

(percentatge)

		PSC	CiU	PP	IC	ERC	Altres candidatures	Total
Artés	2008	39,6	29,7	9,1	4,7	14,3	2,6	2.760
	2004	31,0	30,0	7,8	4,3	25,9	1,0	3.067
Bages	2008	43,2	28,1	11,3	4,5	10,4	2,4	92.657
	2004	34,9	27,7	10,5	4,6	21,2	1,1	101.232
Catalunya	2008	46,1	21,3	16,7	5,0	8,0	3,0	3.634.631
	2004	39,9	20,9	15,7	5,9	16,1	1,5	3.957.672

Fonts: Idescat, a partir de les dades des Departament de Governació i Administracions Públiques
Anys disponibles: 1977, 1979, 1982, 1986, 1989, 1993, 1996, 2000, 2004, 2008

Eleccions municipals. Vots a partits

(percentatge)

		PSC	CiU	PP	IC	ERC	Altres candidatures	Total
Artés	2007	17,9	54,1	1,4	0,0	26,6	0,0	2.501
	2003	21,4	44,4	0,0	0,0	34,2	0,0	2.624
Bages	2007	26,7	33,9	4,2	6,1	19,5	9,6	75.425
	2003	31,2	33,2	4,5	6,5	20,3	4,4	83.698
Catalunya	2007	33,4	25,9	10,2	9,3	12,1	9,1	2.758.513
	2003	34,8	24,6	11,3	10,6	13,0	5,7	3.166.914

Fonts: Idescat, a partir de les dades des Departament de Governació i Administracions Públiques
Anys disponibles: 1979, 1983, 1987, 1991, 1995, 1999, 2003, 2007

Població ocupada per sectors

(percentatge)

		Ocupats				Total
		agricultura	indústria	construcció	serveis	
Artés	2001	2,4	46,3	10,2	41,1	2.026
	1996	3,5	55,8	7,3	33,5	1.613
Bages	2001	1,8	35,7	10,9	51,7	69.498
	1996	2,6	41,1	7,4	48,9	54.310
Catalunya	2001	2,5	25,2	10,4	62,0	2.815.126
	1996	3,2	32,1	7,0	57,7	2.204.652

Fonts: Idescat. Estadística de població 1996
Idescat. Cens de població 2001
Anys disponibles: 1991, 1996, 2001.

Localització de l'ocupació

		Treballen en el municipi/comarca			Treballen fora del mun./com.
		residents	no residents	total	
Artés	2001	1.039	602	1.641	987
	1996	952	388	1.340	661
Bages	2001	37.188	26.595	63.783	32.310
	1996	32.317	19.693	52.010	21.993
Catalunya	2001	1.529.739	1.085.752	2.615.491	1.285.387
	1996	1.269.608	923.557	2.193.165	935.044

Fonts: Idescat. Cens de població 2001. Estadística de població 1996
Anys disponibles: 1996, 2001

Atur registrat per sexe

(percentatge)

		Sexe		Total
		Homes	Dones	
Artés	2009	46,8	53,2	408
	2008	32,8	67,2	183
Bages	2009	51,9	48,1	13.519
	2008	40,5	59,5	7.295
Catalunya	2009	53,1	46,9	498.352
	2008	45,2	54,8	291.640

 Fonts: Departament de Treball
 Anys disponibles: del 1983 al 2009

Valor afegit brut per sectors. Percentatge

		Agricultura	Indústria	Construcció	Serveis	Total
Artés	2006	2,4	49,4	8,4	39,8	100
	2001	-	-	-	-	-
Bages	2006	1,9	29,7	13,8	54,7	100
	2001	2,6	35,1	9,5	52,8	100
Catalunya	2006	1,3	22,2	10,7	65,8	100
	2001	1,8	27,2	7,8	63,1	100

 Fonts: Idescat
 Anys disponibles: 2001,2006

Renda familiar disponible bruta per recursos. Percentatge

		Remuneració d'assalariats	Excedent brut d'explotació	Prestacions socials	Total
Artés	2003	-	-	-	-
	2002	-	-	-	-
Bages	2003	59,2	20,9	19,9	100
	2002	59,3	21	19,7	100
Catalunya	2003	61,4	23,9	14,7	100
	2002	61,5	23,5	15	100

 Fonts: Idescat
 Anys disponibles: del 1986 al 2003

Impost de béns immobles urbans

		Nombre de rebuts	Milers d'euros	
			quota íntegra	deute tributari
Artés	2005	2.760	557	557
	2004	2.689	481	481
Bages	2005	112.063	27.369	27.197
	2004	109.176	24.354	24.253
Catalunya	2005	4.843.706	1.455.803	1.417.530
	2004	4.734.140	1.324.865	1.296.833

Fonts: Centre de Gestió Cadastral i Cooperació Tributària
Anys disponibles: del 1986 al 2005

Impost sobre la renda de les persones físiques

		Base imposable per declarant (EUROS)	Quota resultant per declarant (EUROS)
Artés	2007	17.039	2.847
	2006	15.226	2.744
Bages	2007	18.456	3.372
	2006	16.729	3.323
Catalunya	2007	20.843	4.303
	2006	19.259	4.195

Fonts: Agència Estatal d'Administració Tributària
Anys disponibles: del 2000 al 2007.

Impost sobre el patrimoni

		Principals elements patrimonials declarats (%)		Patrimoni total per declarant (EUROS)
		Actius reals	Actius financers	
Artés	2007	42,9	57,1	395.730
	2006	45,3	54,7	350.146
Bages	2007	34,2	65,8	418.360
	2006	34,5	65,5	376.082
Catalunya	2007	37,4	62,6	516.035
	2006	38	62	454.665

Fonts: Agència Estatal d'Administració Tributària
Anys disponibles: del 1991 al 2007.

Establiments d'empreses i professionals per sectors

(percentatge)

		Indústria	Construcció	Comerç al detall	Serveis, llevat comerç detall	Professionals i artistes	Total
Artés	2002	18,9	21,1	16,9	35,6	7,5	402
	2001	19,9	18,3	17,5	36,9	7,3	382
Bages	2002	13,9	15,5	19,2	38,9	12,5	14.091
	2001	14,2	15,1	19,6	38,6	12,5	13.857
Catalunya	2002	9,7	13,0	19,1	43,0	15,1	604.817
	2001	9,9	12,6	19,6	42,7	15,1	595.743

Fonts: Idescat
Anys disponibles: del 1994 al 2002.

Establiments d'empreses industrials

(percentatge)

		Energia i aigua	Química i metall	Transform. metalls	Productes alimentaris	Tèxtil i confecció	Edició i mobles	Indústria NCAA	Total
Artés	2002	2,6	2,6	38,2	13,2	23,7	14,5	5,3	76
	2001	3,9	2,6	35,5	11,8	22,4	18,4	5,3	76
Bages	2002	5,0	5,4	36,6	8,1	22,2	17,4	5,3	1.955
	2001	4,8	5,3	37,0	8,0	22,4	17,3	5,2	1.967
Catalunya	2002	2,1	6,6	34,8	8,0	18,0	23,6	6,9	58.778
	2001	2,1	6,6	34,5	7,9	18,2	23,7	7,0	59.194

Fonts: Idescat
Anys disponibles: del 1994 al 2002.

Establiments d'empreses de comerç al detall

(percentatge)

		Productes alimentaris	Roba i calçat	Articles per a la llar	Llibres i periòdics	Productes químics	Material transport	Comerç NCAA	Total
Artés	2002	29,4	16,2	11,8	1,5	8,8	5,9	26,5	68
	2001	31,3	17,9	11,9	1,5	6,0	4,5	26,9	67
Bages	2002	34,1	18,5	13,1	2,7	9,2	3,8	18,7	2.710
	2001	34,7	18,2	13,0	2,7	9,1	3,6	18,6	2.718
Catalunya	2002	31,2	20,3	13,8	3,6	8,0	3,6	19,5	115.640
	2001	31,6	20,2	13,6	3,7	7,9	3,5	19,5	116.653

Fonts: Idescat
Anys disponibles: del 1994 al 2002.

Establiments d'empreses de serveis

(percentatge)

		Comerç engròs	Hostaleria	Transp. i comunic.	Mediació financera	Serveis empresa	Serveis personals	Immob. i altres	Total
Artés	2002	11,2	15,4	14,7	4,2	5,6	30,1	18,9	143
	2001	10,6	14,9	17,7	4,3	5,0	29,8	17,7	141
Bages	2002	12,4	16,1	17,7	4,7	7,8	29,6	11,7	5.483
	2001	12,4	16,6	18,2	4,8	7,4	29,3	11,2	5.350
Catalunya	2002	13,8	17,3	18,9	4,0	10,7	24,7	10,5	260.138
	2001	14,0	17,7	19,1	4,1	10,5	24,7	9,9	254.655

 Fonts: Idescat
Anys disponibles: del 1994 al 2002.

Habitatges construïts

		iniciats		acabats		
		Qualificacions provisionals protecció oficial promoció priv. D.G.P.H.	Projectes visats col.legis aparelladors	Qualificacions definitives protecció oficial promoció priv. D.G.P.H.	Cèdules habilitat habitatges lliures D.G.P.H.	Certificats finals d'obra col.legis aparelladors
Artés	2009	0	0	23	127	88
	2008	79	31	14	207	140
Bages	2009	94	198	142	1.742	1.628
	2008	271	922	118	2.643	2.740
Catalunya	2009	8.833	12.358	5.969	41.425	37.871
	2008	10.099	27.569	6.015	66.086	71.007

 Fonts: Departament de Medi Ambient i Habitatge
Anys disponibles: del 1981 al 2009

Parc de vehicles

(percentatge)

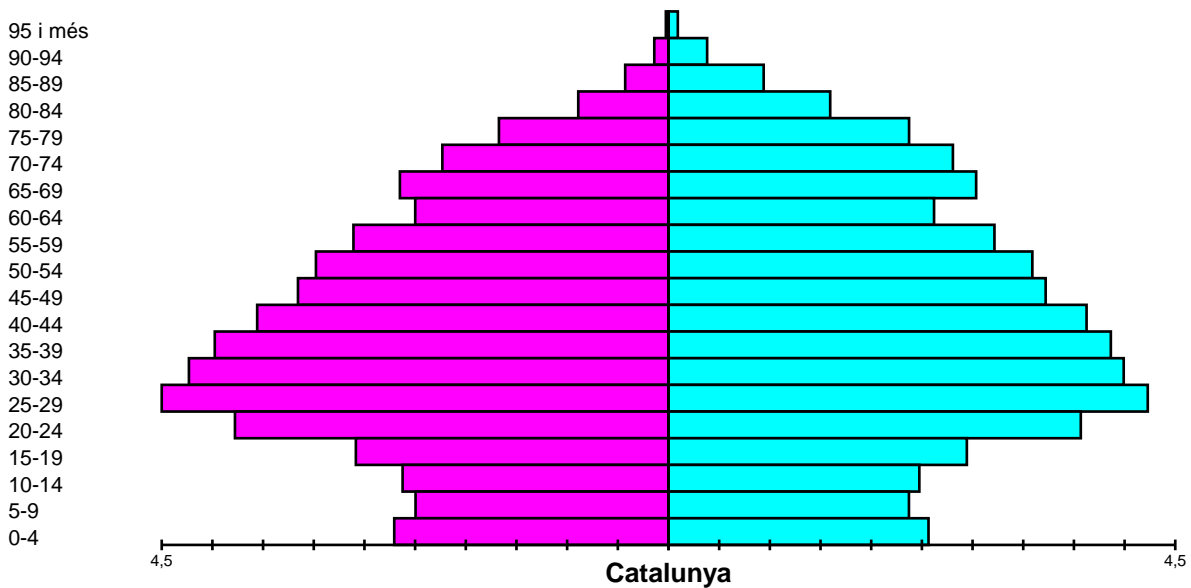
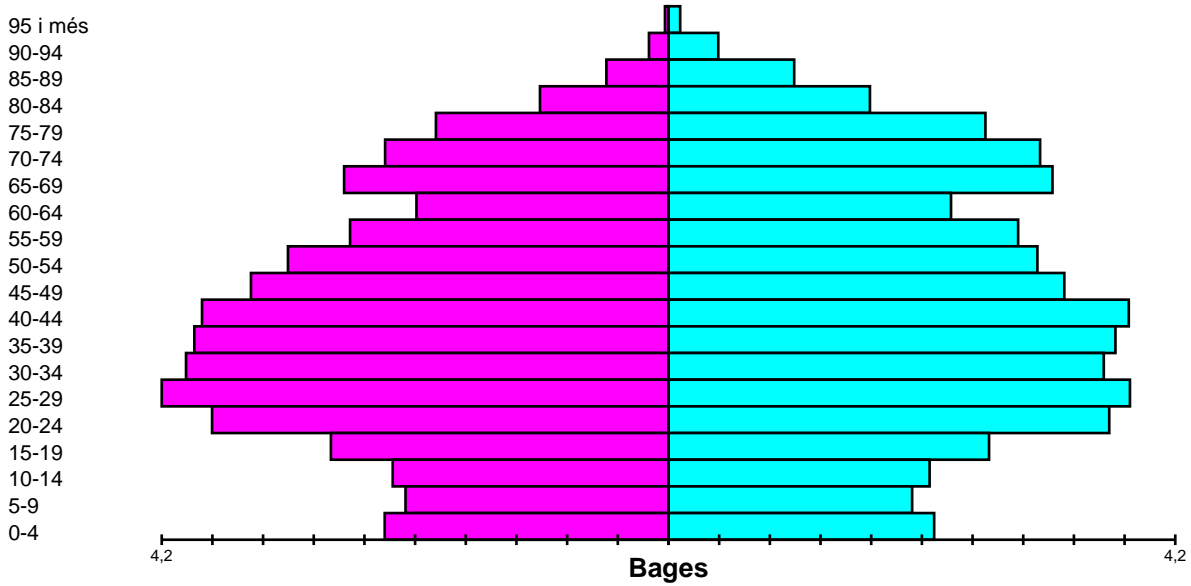
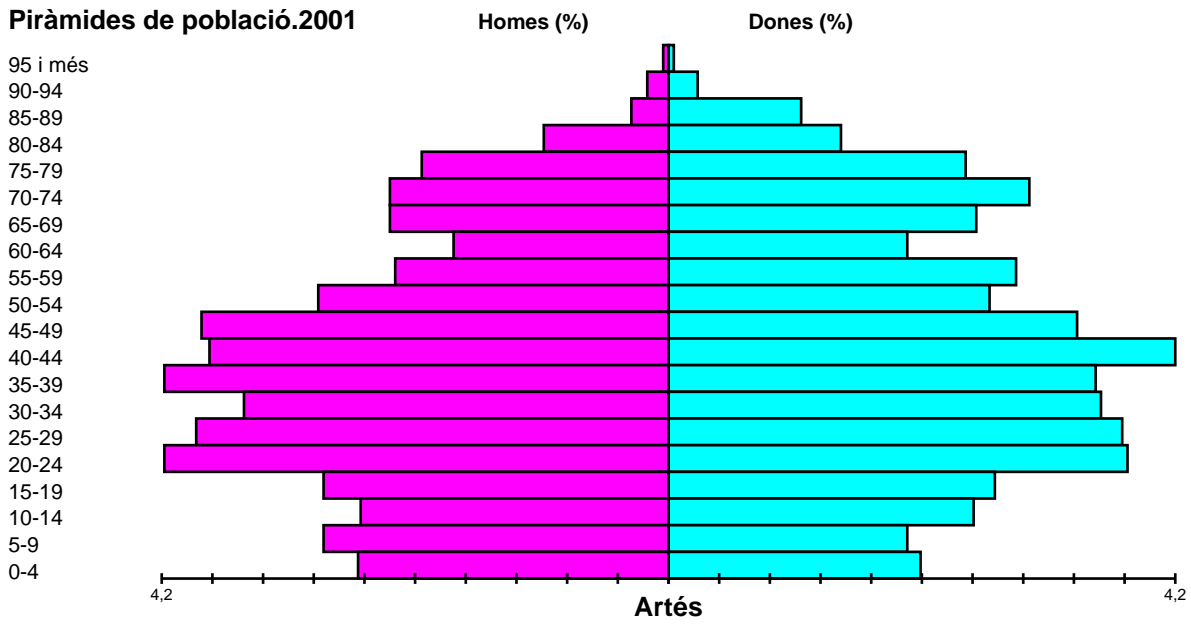
		Turismes	Motocicletes	Camions i furgonetes	Tractors industrials	Autobusos i altres	Total
Artés	2009	67,2	8,8	18,4	0,3	5,2	4.029
	2008	67,2	8,9	18,5	0,3	5,1	3.966
Bages	2009	67,1	6,1	22,2	0,5	4,1	218.719
	2008	69,4	5,6	21,3	0,4	3,3	230.947
Catalunya	2009	67,0	12,9	16,3	0,6	3,2	4.994.108
	2008	67,3	12,5	16,4	0,6	3,2	5.004.879

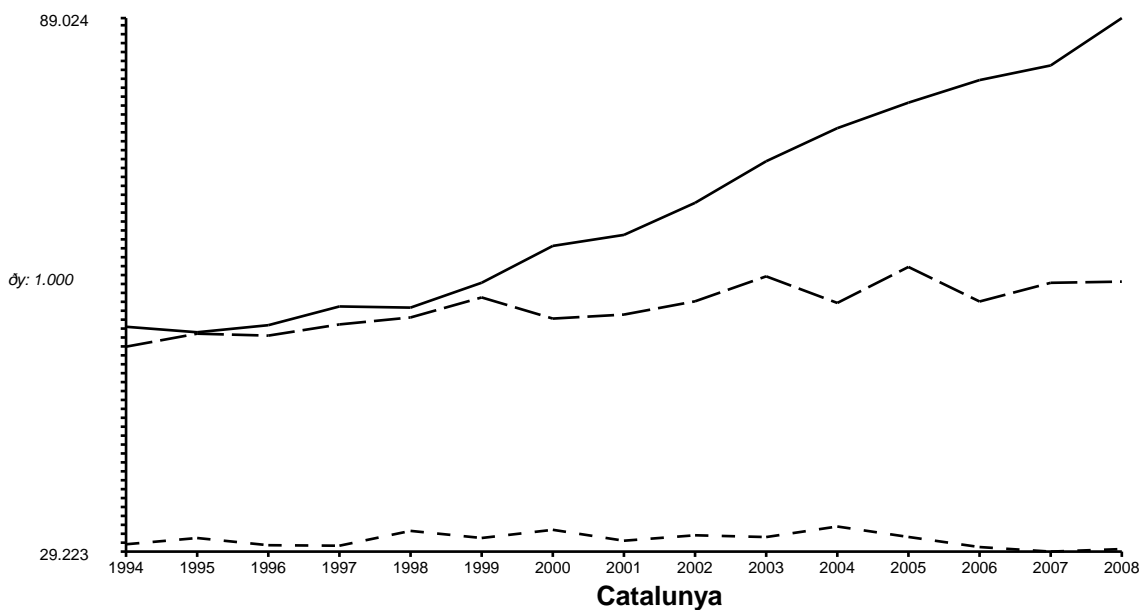
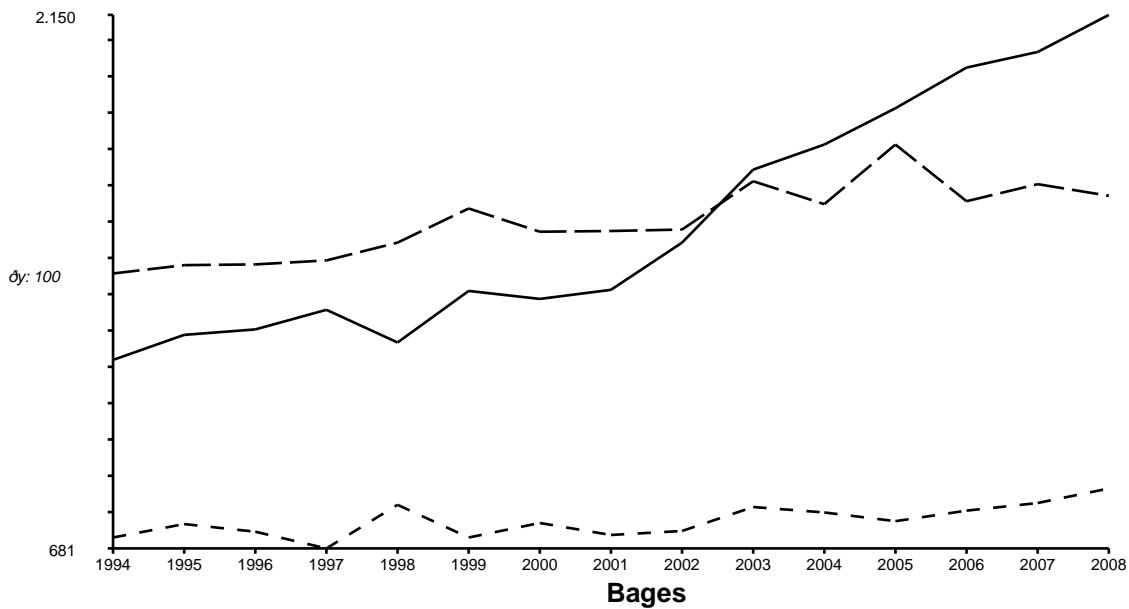
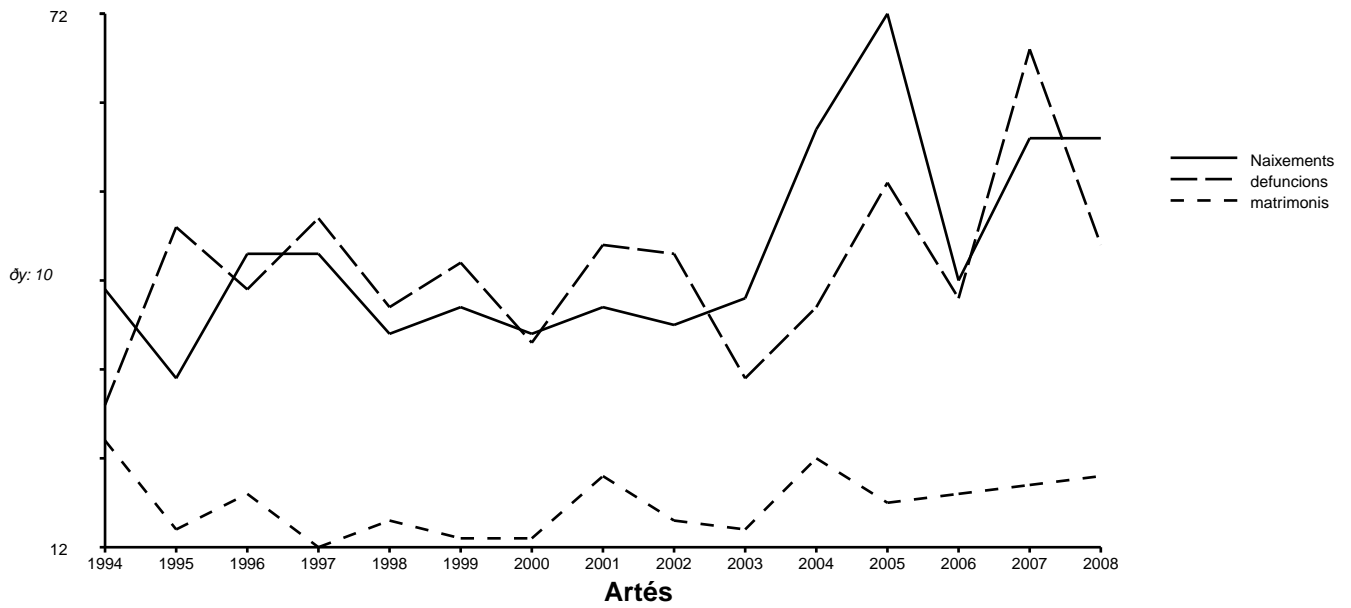
 Fonts: Idescat, a partir de les dades de la DGT
 Anys disponibles: del 1991 al 2009

Superfície agrària

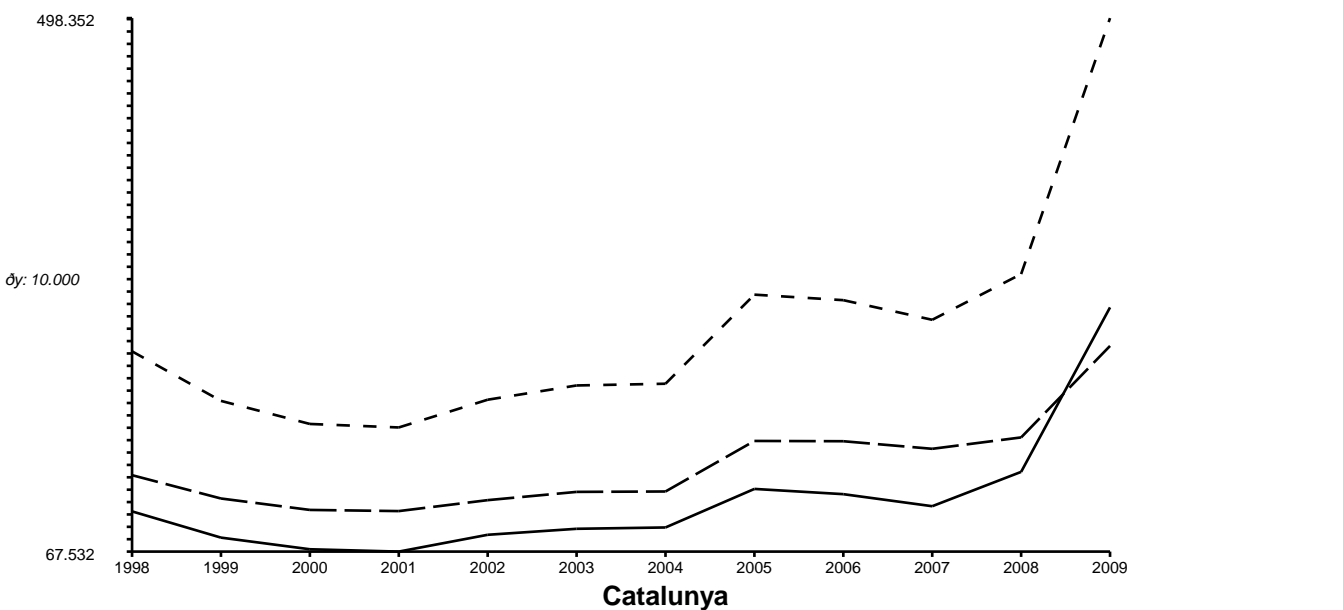
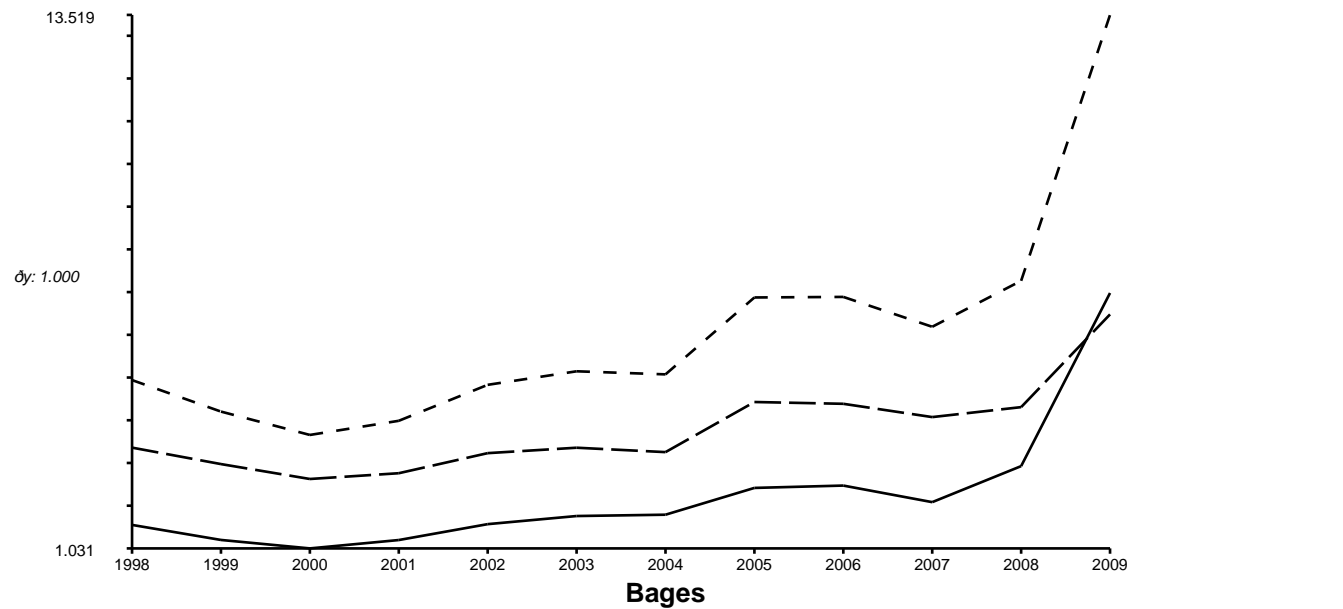
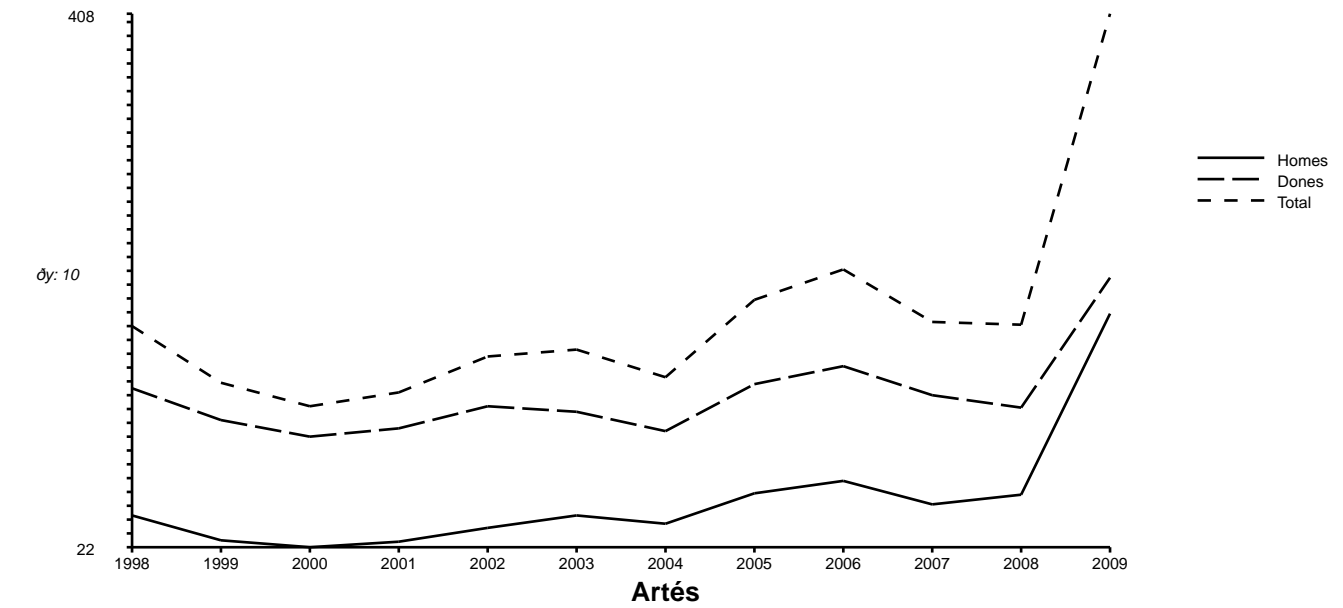
		SAU			Altres
		terres llaurades	pastures permanents	Terreny forestal	
Artés	1999	905	10	219	64
	1989	853	3	327	122
Bages	1999	26.084	2.174	51.102	6.451
	1989	25.722	2.597	65.195	12.857
Catalunya	1999	817.031	339.797	838.663	308.488
	1989	837.000	269.914	981.364	383.303

 Fonts: Idescat. Cens agrari 1989, 1999
 Anys disponibles: 1982, 1989, 1999.

Piràmides de població.2001


Naixements, defuncions i matrimonis.1994 - 2008.


Atur registrat.1998 - 2009.



© Institut d'Estadística de Catalunya

Es permesa la reproducció de la informació estadística citant la font: "Web de l'Institut d'Estadística de Catalunya".

Informació generada el 2/09/10
Temps de generació: -1283447248 segons.