

Barcelona

Població (any 2009): 1.621.537
Superfície: 101,4 km²
Densitat de població: 15.999,4 hab./km²

Comarca: Barcelonès

Població per grups d'edat

(percentatge)

		Edat			Total
		De 0 a 14 anys	De 15 a 64 anys	De 65 anys i més	
Barcelona	2009	11,9	67,7	20,4	1.621.537
	2008	11,8	67,8	20,4	1.615.908
Barcelonès	2009	12,5	68,2	19,4	2.251.600
	2008	12,3	68,4	19,3	2.235.578
Catalunya	2009	15,0	68,7	16,3	7.475.420
	2008	14,7	69,0	16,2	7.364.078

 Fonts: Idescat. Padró Continu
Anys disponibles: del 1996 al 2009

Moviment natural de la població

		Naixements, defuncions i matrimonis		
		Naixements	Defuncions	Matrimonis de diferent sexe
Barcelona	2008	15.598	15.739	5.647
	2007	15.016	15.916	5.301
Barcelonès	2008	23.203	20.357	7.733
	2007	22.067	20.655	7.579
Catalunya	2008	89.024	59.485	29.505
	2007	83.716	59.352	29.223

 Fonts: Idescat. Moviment natural de població
Anys disponibles: del 1975 al 2008

Població per relació amb l'activitat

		Activa			Inactiva	Comptada a part	Població de 16 anys i més
		ocupada	desocupada	total			
Barcelona	2001	645.419	78.564	723.983	582.918	0	1.306.901
	1996	529.751	137.581	667.332	639.887	4.654	1.311.873
Barcelonès	2001	897.348	116.099	1.013.447	801.630	0	1.815.077
	1996	738.197	210.468	948.665	881.164	7.822	1.837.651
Catalunya	2001	2.815.126	318.935	3.134.061	2.236.888	0	5.370.949
	1996	2.204.652	527.020	2.731.672	2.359.715	24.492	5.115.879

 Fonts: Idescat. Cens de població 2001. Estadística de població 1996
Anys disponibles: 1996, 2001

Creixement de la població

		Taxes per mil habitants				
		naixements	defuncions	creixement natural	saldo migratori	creixement total
Barcelona	2001	8,4	10,9	-2,5	1,9	-0,6
Barcelonès	2001	8,4	10	-1,6	-1,7	-3,2
Catalunya	2001	9,6	8,9	0,7	6,7	7,4

Fonts: Idescat

Anys disponibles: 1986-1991, 1991-1996, 1996-2001

Nota: La taxa es refereix a la mitjana anual del període quinquennal considerat.

Lloc de naixement

		Catalunya	Mateixa comarca	Altra comarca	Resta Estat	Estranger	Total
Barcelona	2009	954.736	856.988	97.748	331.148	335.653	1.621.537
	2008	957.963	859.514	98.449	338.784	319.161	1.615.908
Barcelonès	2009	1.281.943	1.164.374	117.569	505.742	463.915	2.251.600
	2008	1.283.961	1.165.740	118.221	517.923	433.694	2.235.578
Catalunya	2009	4.664.675	3.248.087	1.416.588	1.512.755	1.297.990	7.475.420
	2008	4.621.331	3.215.325	1.406.006	1.538.036	1.204.711	7.364.078

Fonts: Idescat. Padró continu

Anys disponibles: del 2000 al 2009

Nivell d'instrucció

(percentatge)

		Sense titulació	Primer grau	Segon grau	Ensenyament universitari	Total
Barcelona	2001	11,8	22,7	45,3	20,2	1.376.537
	1996	15,2	42,8	24,9	17,1	1.396.707
Barcelonès	2001	14,0	24,2	45,2	16,6	1.916.434
	1996	17,7	45,4	23,4	13,5	1.967.010
Catalunya	2001	13,7	26,2	47,2	12,8	5.724.420
	1996	17,7	51,6	20,7	10,0	5.539.012

Fonts: Idescat. Cens de població 2001. Estadística de població 1996

Anys disponibles: 1996, 2001

Coneixement del català

(percentatge)

		L'entén	El sap parlar	El sap llegir	El sap escriure	No l'entén	Població de 2 anys i més
Barcelona	2001	95,1	74,6	75,0	47,1	4,9	1.466.763
	1996	96,4	77,7	76,0	45,5	3,6	1.486.350
Barcelonès	2001	93,7	70,3	71,2	44,4	6,3	2.044.290
	1996	94,4	72,0	70,4	42,2	5,6	2.099.471
Catalunya	2001	94,5	74,5	74,3	49,8	5,5	6.176.751
	1996	95,0	75,3	72,4	45,8	5,0	5.984.334

Fonts: Idescat. Cens de població 2001
Idescat. Estadística de població 1996
Anys disponibles: 1981, 1986, 1991, 1996, 2001.

Llars per nombre de persones

(percentatge)

		Nombre de persones (dimensió de la llar)									Total llars
		1	2	3	4	5	6	7	8	9 i més	
Barcelona	2001	26,2	29,8	21,2	16,3	4,6	1,3	0,3	0,2	0,2	594.452
	1996	23,2	29,5	21,6	17,9	6,1	1,2	0,3	0,1	0,1	577.904
Barcelonès	2001	23,9	29,4	22,0	17,6	4,9	1,4	0,4	0,2	0,2	804.616
	1996	20,7	28,4	22,2	19,7	6,8	1,5	0,4	0,1	0,1	783.257
Catalunya	2001	20,9	28,0	22,4	20,0	6,0	1,8	0,5	0,2	0,2	2.315.856
	1996	17,3	26,6	22,5	22,1	8,1	2,3	0,7	0,2	0,1	2.097.955

Fonts: Idescat. Estadística de població 1996
Idescat. Cens de població 2001
Anys disponibles: 1991, 1996, 2001

Llars per tipus

(percentatge)

		Sense nucli		Amb nucli				Total
		1 persona	2 o més	parella sense fills	parella amb fills	pare o mare amb fills	dos nuclis o més	
Barcelona	2001	26,2	5,5	22,0	33,7	11,1	1,6	594.452
	1996	23,2	5,2	21,0	37,8	11,1	1,8	577.904
Barcelonès	2001	23,9	5,1	22,1	36,5	10,8	1,7	804.616
	1996	20,7	4,3	20,7	41,7	10,7	1,8	783.257
Catalunya	2001	20,9	4,0	22,4	41,0	9,5	2,2	2.315.856
	1996	17,3	2,6	21,1	47,1	9,4	2,4	2.097.955

Fonts: Idescat. Cens de població 2001. Estadística de població 1996
Anys disponibles: 1996, 2001

Habitatges per tipus

		Habitatges familiars					Total	Establiments col·lectius
		principals		no principals				
		Convencionals	Allotjaments	Secundaris	Vacants	Altres		
Barcelona	2001	594.451	1	57.719	100.771	4.986	757.928	534
Barcelonès	2001	804.614	2	63.495	133.642	5.563	1.007.316	595
Catalunya	2001	2.315.774	82	514.943	452.921	30.435	3.314.155	1.781

Fonts: Idescat
Anys disponibles: 1981, 1991, 2001

Habitatges per règim de tinença

(percentatge)

		De propietat						Total	
		per compra pagada	per compra amb pagaments pendents		per herència o donació	De lloguer	Cedida gratis o a baix preu		Altra forma
Barcelona	2001	45,7	19,8	2,7	28,5	1,4	2,0	594.451	
Barcelonès	2001	48,4	20,9	2,7	24,7	1,2	2,0	804.614	
Catalunya	2001	45,9	27,6	5,5	16,6	1,6	2,7	2.315.774	

Fonts: Idescat
Anys disponibles: 1991, 2001

Habitatges principals per superfície útil

(percentatge)

		Fins a 59 m ²	De 60 a 89 m ²	De 90 a 119 m ²	De 120 i més m ²	Total
		Barcelona	2001	18,8	51,3	
	1991	20,7	49,9	20,3	9,1	576.640
Barcelonès	2001	19,7	53,9	19,6	6,8	804.614
	1991	22,5	52,5	17,7	7,3	774.901
Catalunya	2001	11,1	45,3	29,3	14,3	2.315.774
	1991	13,9	48,1	25,8	12,2	1.931.172

Fonts: Idescat. Cens de població 2001 i 1991
Anys disponibles: 1991, 2001

Edificis per nombre de plantes

(percentatge)

		1 planta	2 plantes	3 plantes	4 plantes	5 plantes	6 plantes	7 plantes	8 i més plantes	Total
Barcelona	2001	20,2	13,5	7,9	8,4	12,9	12,5	8,9	15,6	74.376
Barcelonès	2001	21,2	16,4	9,1	8,4	13,0	11,3	7,6	12,9	107.337
Catalunya	2001	35,8	37,8	12,8	4,3	3,7	2,4	1,3	1,9	1.063.896

Fonts: Idescat
Anys disponibles: 1990, 2001

Eleccions al Parlament de Catalunya. Vots a partits

(percentatge)

		CiU	PSC	PP	IC	ERC	C's	Altres candidatures	Total
Barcelona	2006	30,1	24,9	13,5	12,2	12,4	4,6	2,2	693.242
	2003	28,3	30,9	15,3	8,6	15,7	0,0	1,2	805.904
Barcelonès	2006	28,1	28,1	13,6	11,7	11,5	4,6	2,4	907.161
	2003	26,4	34,3	15,0	8,8	14,1	0,0	1,4	1.071.074
Catalunya	2006	32,2	27,4	10,9	9,8	14,3	3,1	2,4	2.885.893
	2003	31,2	31,5	12,0	7,4	16,6	0,0	1,3	3.261.741

Fonts: Idescat, a partir de les dades des Departament de Governació i Administracions Públiques
Anys disponibles: 1980, 1984, 1988, 1992, 1995, 1999, 2003, 2006.

Eleccions al Congrés dels Diputats. Vots a partits

(percentatge)

		PSC	CiU	PP	IC	ERC	Altres candidatures	Total
Barcelona	2008	43,6	21,0	18,7	6,5	7,1	3,2	817.398
	2004	38,4	20,1	18,3	6,9	14,8	1,4	935.380
Barcelonès	2008	47,2	18,3	18,9	6,1	6,2	3,3	1.113.944
	2004	42,3	17,8	18,1	7,1	13,2	1,6	1.280.122
Catalunya	2008	46,1	21,3	16,7	5,0	8,0	3,0	3.634.631
	2004	39,9	20,9	15,7	5,9	16,1	1,5	3.957.672

Fonts: Idescat, a partir de les dades des Departament de Governació i Administracions Públiques
Anys disponibles: 1977, 1979, 1982, 1986, 1989, 1993, 1996, 2000, 2004, 2008

Eleccions municipals. Vots a partits

(percentatge)

		PSC	CiU	PP	IC	ERC	Altres candidatures	Total
Barcelona	2007	31,2	26,5	16,3	9,7	9,2	7,1	584.306
	2003	34,2	21,8	16,4	12,3	13,0	2,4	743.888
Barcelonès	2007	34,9	22,8	16,5	10,3	8,1	7,3	784.286
	2003	38,2	19,0	16,3	12,8	11,2	2,5	997.632
Catalunya	2007	33,4	25,9	10,2	9,3	12,1	9,1	2.758.513
	2003	34,8	24,6	11,3	10,6	13,0	5,7	3.166.914

Fonts: Idescat, a partir de les dades des Departament de Governació i Administracions Públiques
Anys disponibles: 1979, 1983, 1987, 1991, 1995, 1999, 2003, 2007

Població ocupada per sectors

(percentatge)

		Ocupats				Total
		agricultura	indústria	construcció	serveis	
Barcelona	2001	0,4	18,0	6,1	75,5	645.419
	1996	0,4	24,4	3,3	71,8	529.751
Barcelonès	2001	0,4	20,1	7,5	72,1	897.348
	1996	0,4	27,3	4,4	67,8	738.197
Catalunya	2001	2,5	25,2	10,4	62,0	2.815.126
	1996	3,2	32,1	7,0	57,7	2.204.652

Fonts: Idescat. Estadística de població 1996
Idescat. Cens de població 2001
Anys disponibles: 1991, 1996, 2001.

Localització de l'ocupació

		Treballen en el municipi/comarca			Treballen fora del mun./com.
		residents	no residents	total	
Barcelona	2001	501.803	264.095	765.898	143.616
	1996	417.260	242.689	659.949	112.491
Barcelonès	2001	583.868	333.075	916.943	313.480
	1996	481.848	313.673	795.521	256.349
Catalunya	2001	1.529.739	1.085.752	2.615.491	1.285.387
	1996	1.269.608	923.557	2.193.165	935.044

Fonts: Idescat. Cens de població 2001. Estadística de població 1996
Anys disponibles: 1996, 2001

Atur registrat per sexe

(percentatge)

		Sexe		Total
		Homes	Dones	
Barcelona	2009	52,2	47,8	88.206
	2008	47,2	52,8	56.867
Barcelonès	2009	53,4	46,6	137.102
	2008	47,5	52,5	86.201
Catalunya	2009	53,1	46,9	498.352
	2008	45,2	54,8	291.640

 Fonts: Departament de Treball
Anys disponibles: del 1983 al 2009

Valor afegit brut per sectors. Percentatge

		Agricultura	Indústria	Construcció	Serveis	Total
Barcelona	2006	0	12,7	6,6	80,7	100
	2001	0	18,8	5,5	75,7	100
Barcelonès	2006	0	13	7,7	79,2	100
	2001	0	19,3	5,8	74,9	100
Catalunya	2006	1,3	22,2	10,7	65,8	100
	2001	1,8	27,2	7,8	63,1	100

 Fonts: Idescat
Anys disponibles: 2001,2006

Renda familiar disponible bruta per recursos. Percentatge

		Remuneració d'assalariats	Excedent brut d'explotació	Prestacions socials	Total
Barcelona	2003	62,2	22,8	15	100
	2002	62,3	22,3	15,4	100
Barcelonès	2003	62,8	21,4	15,8	100
	2002	62,6	20,9	16,5	100
Catalunya	2003	61,4	23,9	14,7	100
	2002	61,5	23,5	15	100

 Fonts: Idescat
Anys disponibles: del 1986 al 2003

Impost de béns immobles urbans

		Nombre de rebuts	Milers d'euros	
			quota íntegra	deute tributari
Barcelona	2005	1.018.034	418.663	412.301
	2004	1.001.985	380.797	375.011
Barcelonès	2005	1.356.962	504.082	493.412
	2004	1.337.772	458.972	449.087
Catalunya	2005	4.843.706	1.455.803	1.417.530
	2004	4.734.140	1.324.865	1.296.833

Fonts: Centre de Gestió Cadastral i Cooperació Tributària
Anys disponibles: del 1986 al 2005

Impost sobre la renda de les persones físiques

			Base imposable	Quota resultant
			per declarant (EUROS)	per declarant (EUROS)
Barcelona	2007		25.129	6.245
	2006		24.323	6.031
Barcelonès	2007		23.097	5.360
	2006		21.993	5.175
Catalunya	2007		20.843	4.303
	2006		19.259	4.195

Fonts: Agència Estatal d'Administració Tributària
Anys disponibles: del 2000 al 2007.

Impost sobre el patrimoni

		Principals elements patrimonials declarats (%)		Patrimoni total per declarant (EUROS)
		Actius reals	Actius financers	
Barcelona	2007	34,8	65,2	631.040
	2006	36,4	63,6	534.769
Barcelonès	2007	35	65	604.846
	2006	36,6	63,4	514.469
Catalunya	2007	37,4	62,6	516.035
	2006	38	62	454.665

Fonts: Agència Estatal d'Administració Tributària
Anys disponibles: del 1991 al 2007.

Establiments d'empreses i professionals per sectors

(percentatge)

		Indústria	Construcció	Comerç al detall	Serveis, llevat comerç detall	Professionals i artistes	Total
Barcelona	2002	6,6	6,1	17,7	46,4	23,1	168.863
	2001	6,8	6,0	18,2	46,0	23,1	171.361
Barcelonès	2002	7,6	6,4	19,1	46,2	20,7	206.059
	2001	7,8	6,2	19,5	45,8	20,6	208.711
Catalunya	2002	9,7	13,0	19,1	43,0	15,1	604.817
	2001	9,9	12,6	19,6	42,7	15,1	595.743

Fonts: Idescat
Anys disponibles: del 1994 al 2002.

Establiments d'empreses industrials

(percentatge)

		Energia i aigua	Química i metall	Transform. metalls	Productes alimentaris	Tèxtil i confecció	Edició i mobles	Indústria NCAA	Total
Barcelona	2002	0,4	4,0	29,5	3,1	16,2	36,6	10,2	11.140
	2001	0,4	4,0	29,8	3,2	16,4	36,2	10,1	11.583
Barcelonès	2002	0,4	4,2	31,3	3,2	19,5	32,3	9,1	15.753
	2001	0,3	4,3	31,4	3,3	19,6	32,1	9,1	16.265
Catalunya	2002	2,1	6,6	34,8	8,0	18,0	23,6	6,9	58.778
	2001	2,1	6,6	34,5	7,9	18,2	23,7	7,0	59.194

Fonts: Idescat
Anys disponibles: del 1994 al 2002.

Establiments d'empreses de comerç al detall

(percentatge)

		Productes alimentaris	Roba i calçat	Articles per a la llar	Llibres i periòdics	Productes químics	Material transport	Comerç NCAA	Total
Barcelona	2002	27,7	21,2	13,5	5,0	8,1	2,8	21,6	29.890
	2001	27,8	21,1	13,4	4,9	7,9	2,8	22,0	31.141
Barcelonès	2002	29,8	21,4	13,6	4,7	8,0	2,8	19,8	39.451
	2001	29,9	21,3	13,5	4,7	7,8	2,8	20,1	40.700
Catalunya	2002	31,2	20,3	13,8	3,6	8,0	3,6	19,5	115.640
	2001	31,6	20,2	13,6	3,7	7,9	3,5	19,5	116.653

Fonts: Idescat
Anys disponibles: del 1994 al 2002.

Establiments d'empreses de serveis

(percentatge)

		Comerç engròs	Hostaleria	Transp. i comunic.	Mediació financera	Serveis empresa	Serveis personals	Immob. i altres	Total
Barcelona	2002	15,3	13,6	16,2	4,2	17,8	23,2	9,6	78.422
	2001	15,7	13,9	16,3	4,3	17,6	23,3	8,9	78.852
Barcelonès	2002	14,4	14,4	19,5	4,1	15,4	23,2	8,9	95.157
	2001	14,7	14,7	19,7	4,2	15,2	23,2	8,2	95.658
Catalunya	2002	13,8	17,3	18,9	4,0	10,7	24,7	10,5	260.138
	2001	14,0	17,7	19,1	4,1	10,5	24,7	9,9	254.655

 Fonts: Idescat
Anys disponibles: del 1994 al 2002.

Habitatges construïts

		iniciats		acabats		
		Qualificacions provisionals protecció oficial promoció priv. D.G.P.H.	Projectes visats col.legis aparelladors	Qualificacions definitives protecció oficial promoció priv. D.G.P.H.	Cèdules habilitat habitatges lliures D.G.P.H.	Certificats finals d'obra col.legis aparelladors
Barcelona	2009	1.891	1.309	499	3.470	3.154
	2008	1.174	2.729	1.815	3.550	4.404
Barcelonès	2009	2.881	2.145	923	4.934	4.686
	2008	1.830	4.530	2.325	5.308	6.827
Catalunya	2009	8.833	12.358	5.969	41.425	37.871
	2008	10.099	27.569	6.015	66.086	71.007

 Fonts: Departament de Medi Ambient i Habitatge
Anys disponibles: del 1981 al 2009

Parc de vehicles

(percentatge)

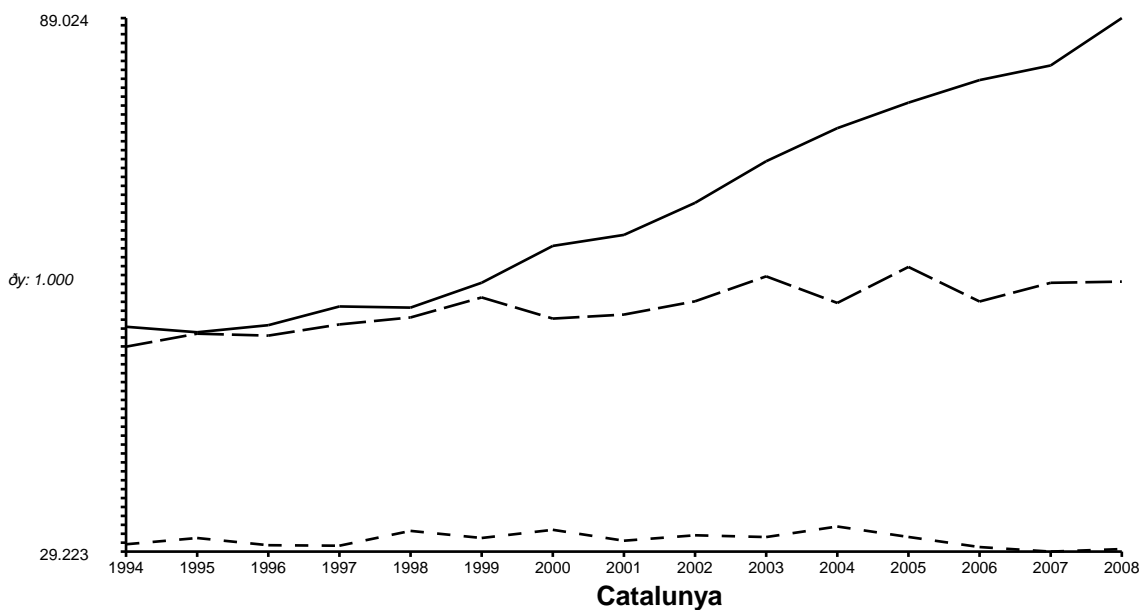
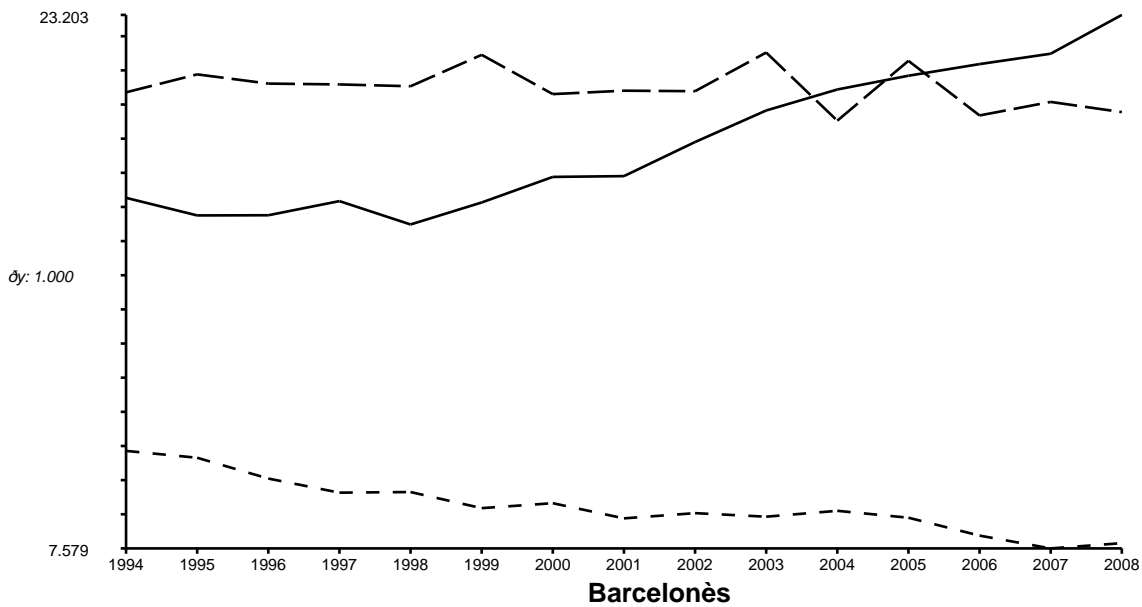
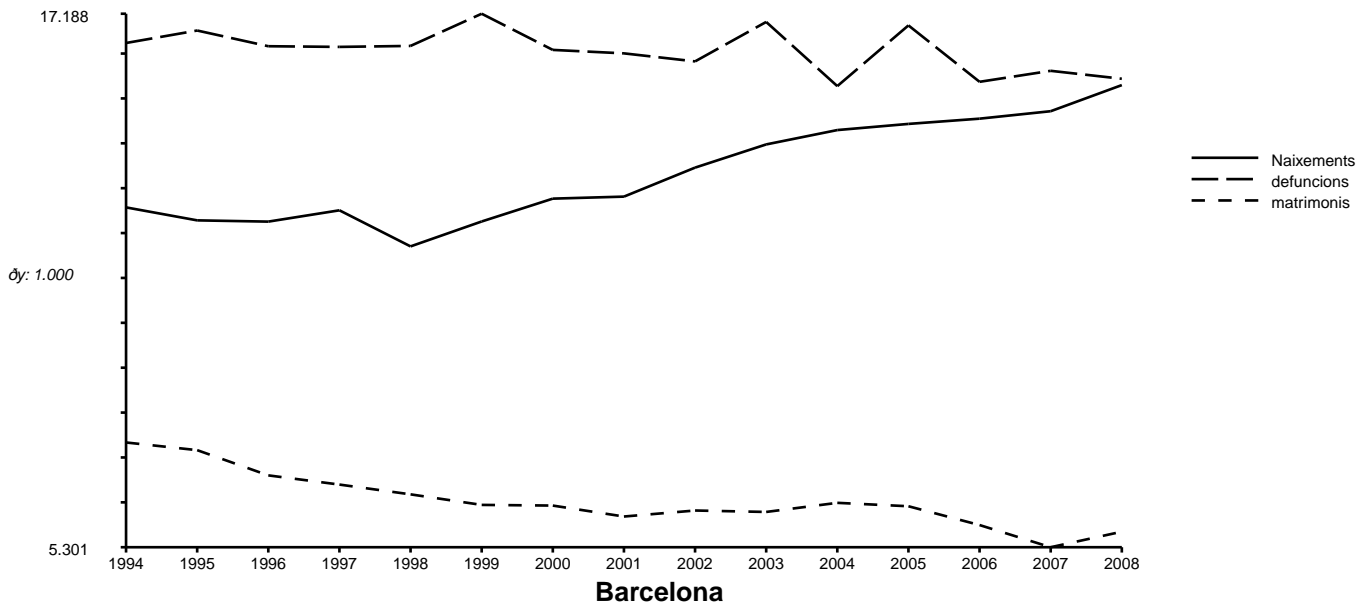
		Turismes	Motocicletes	Camions i furgonetes	Tractors industrials	Autobusos i altres	Total
Barcelona	2009	64,0	22,2	11,5	0,3	2,1	936.327
	2008	64,5	21,4	11,7	0,3	2,0	945.043
Barcelonès	2009	66,0	19,7	11,9	0,3	2,1	1.247.661
	2008	66,6	18,9	12,2	0,3	2,0	1.258.484
Catalunya	2009	67,0	12,9	16,3	0,6	3,2	4.994.108
	2008	67,3	12,5	16,4	0,6	3,2	5.004.879

 Fonts: Idescat, a partir de les dades de la DGT
 Anys disponibles: del 1991 al 2009

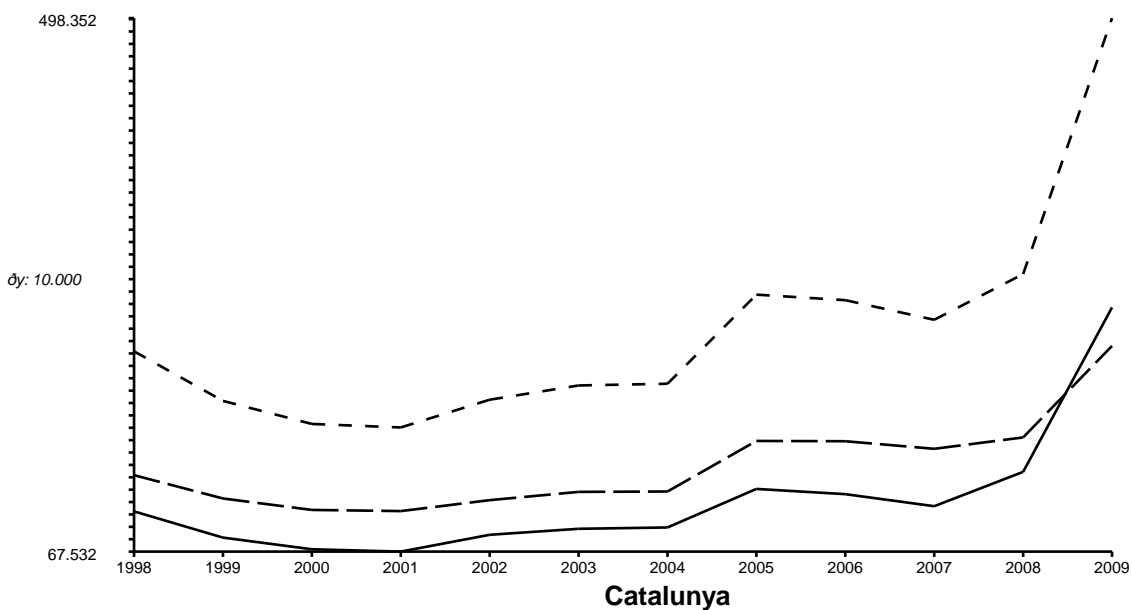
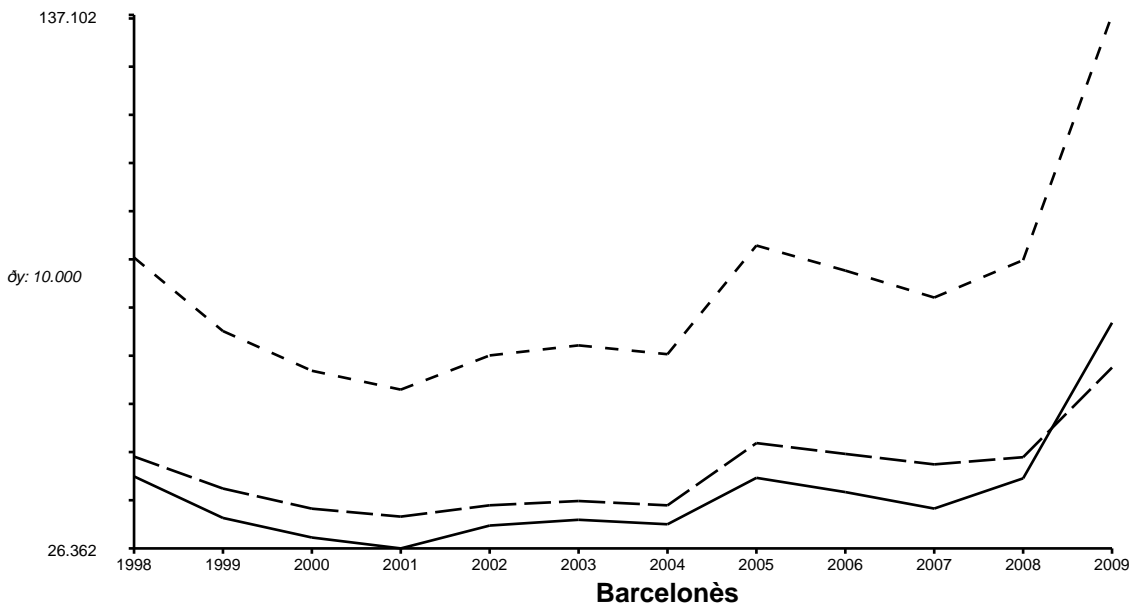
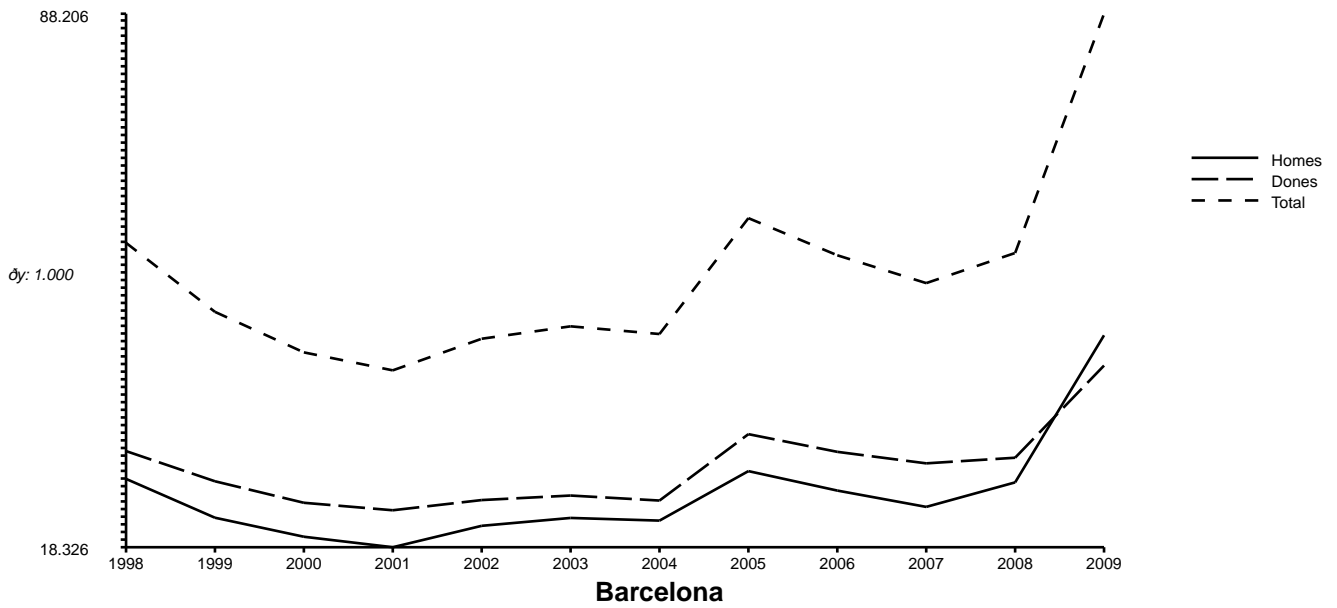
Superfície agrària

		SAU			Altres
		terres llaurades	pastures permanents	Terreny forestal	
Barcelona	1999	18	86	599	342
	1989	43	0	1.779	6
Barcelonès	1999	50	86	758	362
	1989	133	0	1.955	88
Catalunya	1999	817.031	339.797	838.663	308.488
	1989	837.000	269.914	981.364	383.303

 Fonts: Idescat. Cens agrari 1989, 1999
 Anys disponibles: 1982, 1989, 1999.

Naixements, defuncions i matrimonis.1994 - 2008.


Atur registrat.1998 - 2009.



© Institut d'Estadística de Catalunya

Es permesa la reproducció de la informació estadística citant la font: "Web de l'Institut d'Estadística de Catalunya".

Informació generada el 2/09/10
Temps de generació: -1283447089 segons.