

Subirats

Població (any 2009): 3.099
Superfície: 55,9 km²
Densitat de població: 55,4 hab./km²

Comarca: Alt Penedès

Població per grups d'edat

(percentatge)

		Edat			Total
		De 0 a 14 anys	De 15 a 64 anys	De 65 anys i més	
Subirats	2009	16,9	64,5	18,6	3.099
	2008	16,7	64,6	18,7	3.052
Alt Penedès	2009	16,7	68,1	15,2	104.353
	2008	16,4	68,4	15,3	101.758
Catalunya	2009	15,0	68,7	16,3	7.475.420
	2008	14,7	69,0	16,2	7.364.078

 Fonts: Idescat. Padró Continu
Anys disponibles: del 1996 al 2009

Moviment natural de la població

		Naixements, defuncions i matrimonis		
		Naixements	Defuncions	Matrimonis de diferent sexe
Subirats	2008	30	26	16
	2007	36	42	11
Alt Penedès	2008	1.400	843	444
	2007	1.312	820	422
Catalunya	2008	89.024	59.485	29.505
	2007	83.716	59.352	29.223

 Fonts: Idescat. Moviment natural de població
Anys disponibles: del 1975 al 2008

Població per relació amb l'activitat

		Activa			Inactiva	Comptada a part	Població de 16 anys i més
		ocupada	desocupada	total			
Subirats	2001	1.130	71	1.201	943	0	2.144
	1996	866	88	954	1.027	10	1.991
Alt Penedès	2001	36.697	3.329	40.026	27.916	0	67.942
	1996	28.047	4.585	32.632	28.163	298	61.093
Catalunya	2001	2.815.126	318.935	3.134.061	2.236.888	0	5.370.949
	1996	2.204.652	527.020	2.731.672	2.359.715	24.492	5.115.879

 Fonts: Idescat. Cens de població 2001. Estadística de població 1996
Anys disponibles: 1996, 2001

Creixement de la població

		Taxes per mil habitants				
		naixements	defuncions	creixement natural	saldo migratori	creixement total
Subirats	2001	9,7	13,6	-3,9	23,9	20
Alt Penedès	2001	9,6	9,5	0,1	18,2	18,4
Catalunya	2001	9,6	8,9	0,7	6,7	7,4

Fonts: Idescat

Anys disponibles: 1986-1991, 1991-1996, 1996-2001

Nota: La taxa es refereix a la mitjana anual del període quinquennal considerat.

Lloc de naixement

		Catalunya	Mateixa comarca	Altra comarca	Resta Estat	Estranger	Total
Subirats	2009	2.523	1.613	910	332	244	3.099
	2008	2.487	1.598	889	329	236	3.052
Alt Penedès	2009	73.628	46.415	27.213	16.503	14.222	104.353
	2008	72.241	45.692	26.549	16.637	12.880	101.758
Catalunya	2009	4.664.675	3.248.087	1.416.588	1.512.755	1.297.990	7.475.420
	2008	4.621.331	3.215.325	1.406.006	1.538.036	1.204.711	7.364.078

Fonts: Idescat. Padró continu

Anys disponibles: del 2000 al 2009

Nivell d'instrucció

(percentatge)

		Sense titulació	Primer grau	Segon grau	Ensenyament universitari	Total
Subirats	2001	14,4	30,2	45,3	10,1	2.281
	1996	14,0	59,6	20,0	6,3	2.101
Alt Penedès	2001	14,8	29,4	46,5	9,3	72.609
	1996	14,4	59,6	18,8	7,2	66.428
Catalunya	2001	13,7	26,2	47,2	12,8	5.724.420
	1996	17,7	51,6	20,7	10,0	5.539.012

Fonts: Idescat. Cens de població 2001. Estadística de població 1996

Anys disponibles: 1996, 2001

Coneixement del català

(percentatge)

		L'entén	El sap parlar	El sap llegir	El sap escriure	No l'entén	Població de 2 anys i més
Subirats	2001	97,7	86,5	83,3	57,1	2,3	2.499
	1996	98,7	92,7	87,6	55,7	1,3	2.259
Alt Penedès	2001	96,3	80,9	79,5	55,6	3,7	78.708
	1996	97,5	85,9	82,2	55,3	2,5	71.918
Catalunya	2001	94,5	74,5	74,3	49,8	5,5	6.176.751
	1996	95,0	75,3	72,4	45,8	5,0	5.984.334

Fonts: Idescat. Cens de població 2001
Idescat. Estadística de població 1996
Anys disponibles: 1981, 1986, 1991, 1996, 2001.

Llars per nombre de persones

(percentatge)

		Nombre de persones (dimensió de la llar)									Total llars
		1	2	3	4	5	6	7	8	9 i més	
Subirats	2001	19,8	28,1	20,6	20,3	7,5	2,5	0,7	0,1	0,3	907
	1996	15,1	30,8	20,4	20,0	9,1	3,2	0,6	0,1	0,6	780
Alt Penedès	2001	18,3	27,5	22,2	21,1	7,1	2,5	0,7	0,3	0,3	28.219
	1996	15,1	25,8	22,0	22,7	9,4	3,4	1,0	0,3	0,2	24.113
Catalunya	2001	20,9	28,0	22,4	20,0	6,0	1,8	0,5	0,2	0,2	2.315.856
	1996	17,3	26,6	22,5	22,1	8,1	2,3	0,7	0,2	0,1	2.097.955

Fonts: Idescat. Estadística de població 1996
Idescat. Cens de població 2001
Anys disponibles: 1991, 1996, 2001

Llars per tipus

(percentatge)

		Sense nucli		Amb nucli				Total
		1 persona	2 o més	parella sense fills	parella amb fills	pare o mare amb fills	dos nuclis o més	
Subirats	2001	19,8	3,5	23,6	41,9	7,9	3,2	907
	1996	15,1	1,9	27,3	42,8	8,1	4,7	780
Alt Penedès	2001	18,3	3,4	23,7	43,1	8,3	3,3	28.219
	1996	15,1	1,6	22,2	48,7	8,4	3,9	24.113
Catalunya	2001	20,9	4,0	22,4	41,0	9,5	2,2	2.315.856
	1996	17,3	2,6	21,1	47,1	9,4	2,4	2.097.955

Fonts: Idescat. Cens de població 2001. Estadística de població 1996
Anys disponibles: 1996, 2001

Habitatges per tipus

		Habitatges familiars					Total	Establiments col·lectius
		principals		no principals				
		Convencionals	Allotjaments	Secundaris	Vacants	Altres		
Subirats	2001	907	0	357	114	2	1.380	1
Alt Penedès	2001	28.217	2	5.295	5.296	196	39.006	17
Catalunya	2001	2.315.774	82	514.943	452.921	30.435	3.314.155	1.781

Fonts: Idescat
Anys disponibles: 1981, 1991, 2001

Habitatges per règim de tinença

(percentatge)

		De propietat						Total	
		per compra pagada	per compra amb pagaments pendents		per herència o donació	De lloguer	Cedida gratis o a baix preu		Altra forma
Subirats	2001	33,6	19,6	28,4	7,8	5,0	5,5	907	
Alt Penedès	2001	39,8	29,0	13,2	12,1	1,8	4,1	28.217	
Catalunya	2001	45,9	27,6	5,5	16,6	1,6	2,7	2.315.774	

Fonts: Idescat
Anys disponibles: 1991, 2001

Habitatges principals per superfície útil

(percentatge)

		Fins a 59 m ²	De 60 a 89 m ²	De 90 a 119 m ²	De 120 i més m ²	Total
		Subirats	2001	3,5	20,5	
	1991	2,6	18,0	40,0	39,4	645
Alt Penedès	2001	4,1	33,0	37,4	25,5	28.217
	1991	3,8	32,7	38,5	25,0	20.465
Catalunya	2001	11,1	45,3	29,3	14,3	2.315.774
	1991	13,9	48,1	25,8	12,2	1.931.172

Fonts: Idescat. Cens de població 2001 i 1991
Anys disponibles: 1991, 2001

Edificis per nombre de plantes

(percentatge)

		1 planta	2 plantes	3 plantes	4 plantes	5 plantes	6 plantes	7 plantes	8 i més plantes	Total
Subirats	2001	28,3	66,8	4,7	0,2	0,0	0,0	0,0	0,0	1.295
Alt Penedès	2001	30,2	52,9	11,5	2,6	1,7	0,8	0,1	0,2	21.835
Catalunya	2001	35,8	37,8	12,8	4,3	3,7	2,4	1,3	1,9	1.063.896

Fonts: Idescat
Anys disponibles: 1990, 2001

Eleccions al Parlament de Catalunya. Vots a partits

(percentatge)

		CiU	PSC	PP	IC	ERC	C's	Altres candidatures	Total
Subirats	2006	42,9	16,0	6,0	10,1	22,2	0,6	2,3	1.491
	2003	42,6	15,8	5,7	4,7	30,3	0,0	0,8	1.537
Alt Penedès	2006	37,4	26,2	6,6	9,0	17,2	1,2	2,3	43.556
	2003	38,0	27,6	7,6	5,4	20,3	0,0	1,1	46.385
Catalunya	2006	32,2	27,4	10,9	9,8	14,3	3,1	2,4	2.885.893
	2003	31,2	31,5	12,0	7,4	16,6	0,0	1,3	3.261.741

Fonts: Idescat, a partir de les dades des Departament de Governació i Administracions Públiques
Anys disponibles: 1980, 1984, 1988, 1992, 1995, 1999, 2003, 2006.

Eleccions al Congrés dels Diputats. Vots a partits

(percentatge)

		PSC	CiU	PP	IC	ERC	Altres candidatures	Total
Subirats	2008	34,0	34,8	10,3	5,9	12,8	2,2	1.654
	2004	24,9	33,7	9,0	4,2	27,7	0,6	1.710
Alt Penedès	2008	44,6	27,0	11,6	4,9	9,1	2,8	52.559
	2004	36,7	26,5	11,0	4,4	20,2	1,3	53.768
Catalunya	2008	46,1	21,3	16,7	5,0	8,0	3,0	3.634.631
	2004	39,9	20,9	15,7	5,9	16,1	1,5	3.957.672

Fonts: Idescat, a partir de les dades des Departament de Governació i Administracions Públiques
Anys disponibles: 1977, 1979, 1982, 1986, 1989, 1993, 1996, 2000, 2004, 2008

Eleccions municipals. Vots a partits

(percentatge)

		PSC	CiU	PP	IC	ERC	Altres candidatures	Total
Subirats	2007	12,2	29,7	6,8	0,0	51,2	0,0	1.535
	2003	0,0	0,0	8,0	0,0	62,1	29,9	1.568
Alt Penedès	2007	36,8	33,7	6,1	4,2	11,9	7,3	45.457
	2003	39,1	31,6	6,4	2,3	13,9	6,8	47.683
Catalunya	2007	33,4	25,9	10,2	9,3	12,1	9,1	2.758.513
	2003	34,8	24,6	11,3	10,6	13,0	5,7	3.166.914

Fonts: Idescat, a partir de les dades des Departament de Governació i Administracions Públiques
Anys disponibles: 1979, 1983, 1987, 1991, 1995, 1999, 2003, 2007

Població ocupada per sectors

(percentatge)

		Ocupats				Total
		agricultura	indústria	construcció	serveis	
Subirats	2001	8,4	31,9	10,9	48,8	1.130
	1996	14,8	35,9	8,7	40,6	866
Alt Penedès	2001	4,3	34,1	10,4	51,2	36.697
	1996	5,4	41,0	8,2	45,5	28.047
Catalunya	2001	2,5	25,2	10,4	62,0	2.815.126
	1996	3,2	32,1	7,0	57,7	2.204.652

Fonts: Idescat. Estadística de població 1996
Idescat. Cens de població 2001
Anys disponibles: 1991, 1996, 2001.

Localització de l'ocupació

		Treballen en el municipi/comarca			Treballen fora del mun./com.
		residents	no residents	total	
Subirats	2001	431	518	949	699
	1996	433	378	811	433
Alt Penedès	2001	17.857	17.553	35.410	18.840
	1996	15.307	13.046	28.353	12.740
Catalunya	2001	1.529.739	1.085.752	2.615.491	1.285.387
	1996	1.269.608	923.557	2.193.165	935.044

Fonts: Idescat. Cens de població 2001. Estadística de població 1996
Anys disponibles: 1996, 2001

Atur registrat per sexe

(percentatge)

		Sexe		Total
		Homes	Dones	
Subirats	2009	47,5	52,5	139
	2008	48,1	51,9	77
Alt Penedès	2009	53,3	46,7	6.594
	2008	45,6	54,4	3.691
Catalunya	2009	53,1	46,9	498.352
	2008	45,2	54,8	291.640

 Fonts: Departament de Treball
Anys disponibles: del 1983 al 2009

Valor afegit brut per sectors. Percentatge

		Agricultura	Indústria	Construcció	Serveis	Total
Subirats	2006	-	-	-	-	-
	2001	-	-	-	-	-
Alt Penedès	2006	0,8	38,3	10,1	50,8	100
	2001	1,3	47	7	44,6	100
Catalunya	2006	1,3	22,2	10,7	65,8	100
	2001	1,8	27,2	7,8	63,1	100

 Fonts: Idescat
Anys disponibles: 2001,2006

Renda familiar disponible bruta per recursos. Percentatge

		Remuneració d'assalariats	Excedent brut d'explotació	Prestacions socials	Total
Subirats	2003	-	-	-	-
	2002	-	-	-	-
Alt Penedès	2003	62,7	23,2	14,1	100
	2002	62,2	22,7	15,1	100
Catalunya	2003	61,4	23,9	14,7	100
	2002	61,5	23,5	15	100

 Fonts: Idescat
Anys disponibles: del 1986 al 2003

Impost de béns immobles urbans

		Nombre de rebuts	Milers d'euros	
			quota íntegra	deute tributari
Subirats	2005	2.025	642	636
	2004	2.004	600	600
Alt Penedès	2005	67.592	15.697	15.432
	2004	65.659	14.260	14.077
Catalunya	2005	4.843.706	1.455.803	1.417.530
	2004	4.734.140	1.324.865	1.296.833

Fonts: Centre de Gestió Cadastral i Cooperació Tributària
Anys disponibles: del 1986 al 2005

Impost sobre la renda de les persones físiques

			Base imposable	Quota resultant
			per declarant (EUROS)	per declarant (EUROS)
Subirats	2007		18.229	3.150
	2006		15.840	2.939
Alt Penedès	2007		19.541	3.596
	2006		17.660	3.549
Catalunya	2007		20.843	4.303
	2006		19.259	4.195

Fonts: Agència Estatal d'Administració Tributària
Anys disponibles: del 2000 al 2007.

Impost sobre el patrimoni

		Principals elements patrimonials declarats (%)		Patrimoni total per declarant (EUROS)
		Actius reals	Actius financers	
Subirats	2007	32,8	67,2	371.517
	2006	28,5	71,5	339.406
Alt Penedès	2007	34,2	65,8	451.983
	2006	35,2	64,8	406.430
Catalunya	2007	37,4	62,6	516.035
	2006	38	62	454.665

Fonts: Agència Estatal d'Administració Tributària
Anys disponibles: del 1991 al 2007.

Establiments d'empreses i professionals per sectors

(percentatge)

		Indústria	Construcció	Comerç al detall	Serveis, llevat comerç detall	Professionals i artistes	Total
Subirats	2002	17,4	26,7	15,4	32,5	8,0	311
	2001	18,1	26,8	17,1	31,4	6,7	299
Alt Penedès	2002	14,1	19,2	17,3	38,7	10,7	8.025
	2001	14,7	19,4	17,4	37,8	10,6	7.813
Catalunya	2002	9,7	13,0	19,1	43,0	15,1	604.817
	2001	9,9	12,6	19,6	42,7	15,1	595.743

Fonts: Idescat
Anys disponibles: del 1994 al 2002.

Establiments d'empreses industrials

(percentatge)

		Energia i aigua	Química i metall	Transform. metalls	Productes alimentaris	Tèxtil i confecció	Edició i mobles	Indústria NCAA	Total
Subirats	2002	5,6	1,9	20,4	46,3	7,4	13,0	5,6	54
	2001	5,6	1,9	22,2	46,3	7,4	11,1	5,6	54
Alt Penedès	2002	1,9	6,5	26,6	33,2	8,9	18,8	4,1	1.135
	2001	1,7	6,4	26,4	33,2	9,2	18,6	4,5	1.152
Catalunya	2002	2,1	6,6	34,8	8,0	18,0	23,6	6,9	58.778
	2001	2,1	6,6	34,5	7,9	18,2	23,7	7,0	59.194

Fonts: Idescat
Anys disponibles: del 1994 al 2002.

Establiments d'empreses de comerç al detall

(percentatge)

		Productes alimentaris	Roba i calçat	Articles per a la llar	Llibres i periòdics	Productes químics	Material transport	Comerç NCAA	Total
Subirats	2002	62,5	2,1	2,1	0,0	4,2	0,0	29,2	48
	2001	70,6	2,0	2,0	0,0	3,9	0,0	21,6	51
Alt Penedès	2002	34,4	14,8	15,9	2,4	7,9	4,3	20,4	1.388
	2001	35,7	14,9	14,7	2,4	7,8	4,2	20,2	1.363
Catalunya	2002	31,2	20,3	13,8	3,6	8,0	3,6	19,5	115.640
	2001	31,6	20,2	13,6	3,7	7,9	3,5	19,5	116.653

Fonts: Idescat
Anys disponibles: del 1994 al 2002.

Establiments d'empreses de serveis

(percentatge)

		Comerç engròs	Hostaleria	Transp. i comunic.	Mediació financera	Serveis empresa	Serveis personals	Immob. i altres	Total
Subirats	2002	20,8	23,8	27,7	1,0	7,9	11,9	6,9	101
	2001	17,0	28,7	28,7	1,1	8,5	10,6	5,3	94
Alt Penedès	2002	14,3	16,7	18,3	4,1	7,2	27,0	12,4	3.103
	2001	14,4	16,9	18,9	4,3	6,9	27,0	11,6	2.957
Catalunya	2002	13,8	17,3	18,9	4,0	10,7	24,7	10,5	260.138
	2001	14,0	17,7	19,1	4,1	10,5	24,7	9,9	254.655

 Fonts: Idescat
 Anys disponibles: del 1994 al 2002.

Habitatges construïts

		iniciats		acabats		
		Qualificacions provisionals protecció oficial promoció priv. D.G.P.H.	Projectes visats col.legis aparelladors	Qualificacions definitives protecció oficial promoció priv. D.G.P.H.	Cèdules habilitat habitatges lliures D.G.P.H.	Certificats finals d'obra col.legis aparelladors
Subirats	2009	0	5	0	25	5
	2008	0	12	0	52	52
Alt Penedès	2009	159	198	197	687	640
	2008	204	453	88	1.696	1.620
Catalunya	2009	8.833	12.358	5.969	41.425	37.871
	2008	10.099	27.569	6.015	66.086	71.007

 Fonts: Departament de Medi Ambient i Habitatge
 Anys disponibles: del 1981 al 2009

Parc de vehicles

(percentatge)

		Turismes	Motocicletes	Camions i furgonetes	Tractors industrials	Autobusos i altres	Total
Subirats	2009	59,4	9,7	23,1	1,5	6,3	2.757
	2008	58,8	10,0	23,2	1,5	6,3	2.727
Alt Penedès	2009	66,1	8,2	21,2	0,8	3,8	97.115
	2008	65,6	7,8	22,2	0,8	3,7	98.318
Catalunya	2009	67,0	12,9	16,3	0,6	3,2	4.994.108
	2008	67,3	12,5	16,4	0,6	3,2	5.004.879

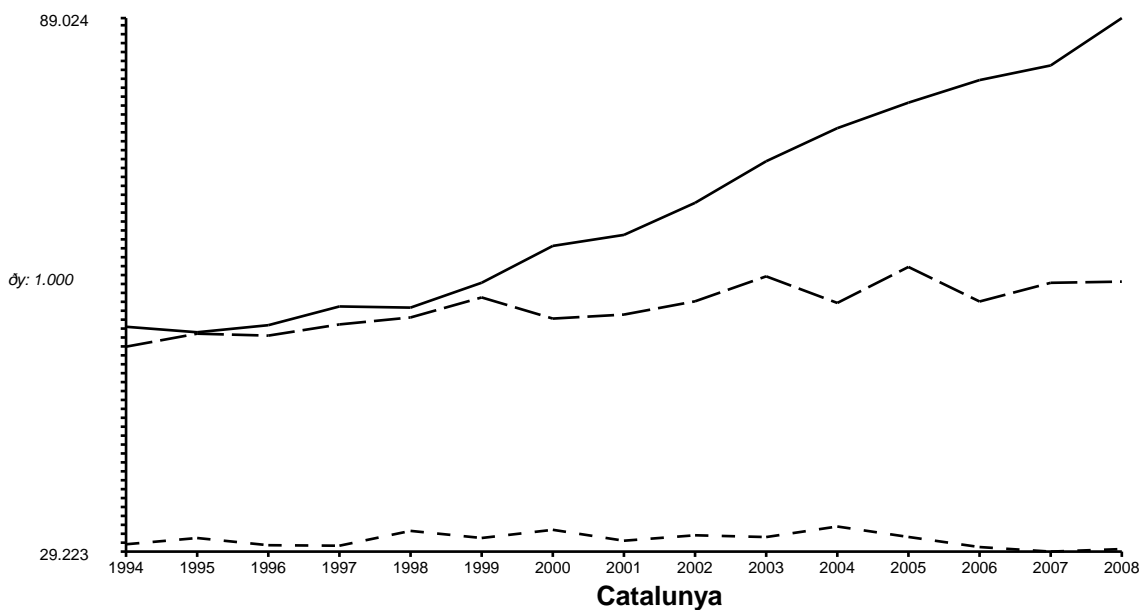
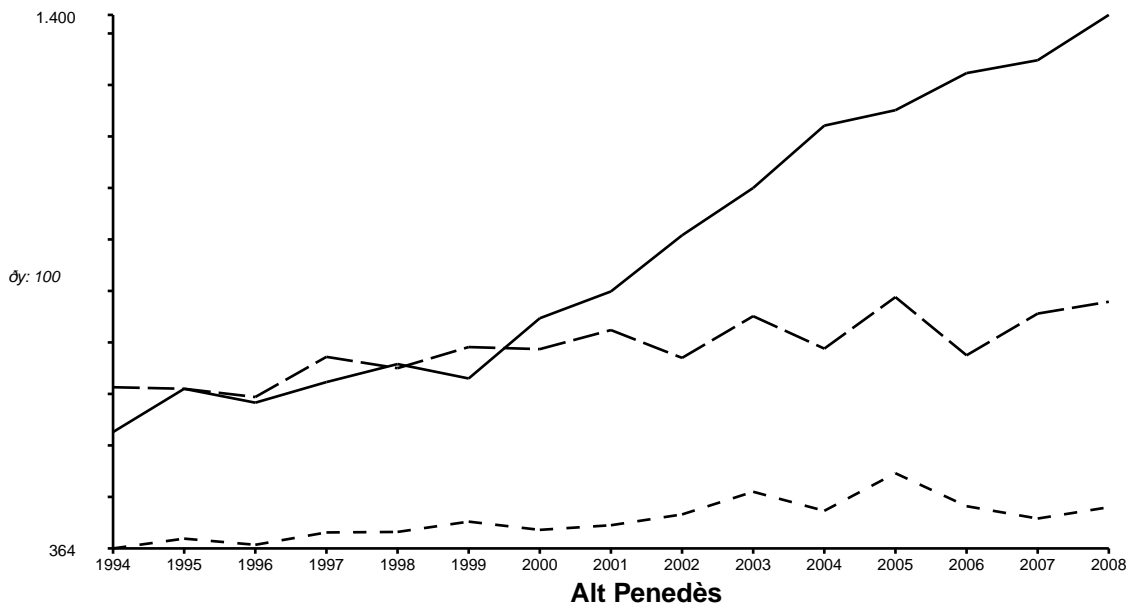
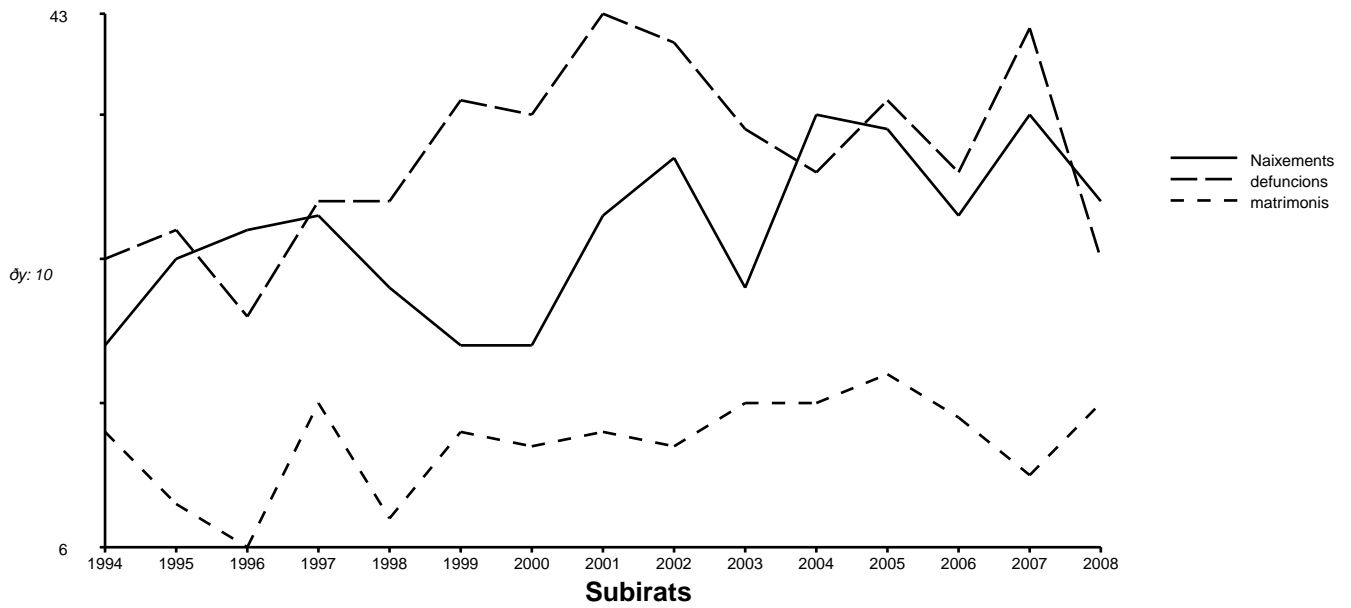
 Fonts: Idescat, a partir de les dades de la DGT
 Anys disponibles: del 1991 al 2009

Superfície agrària

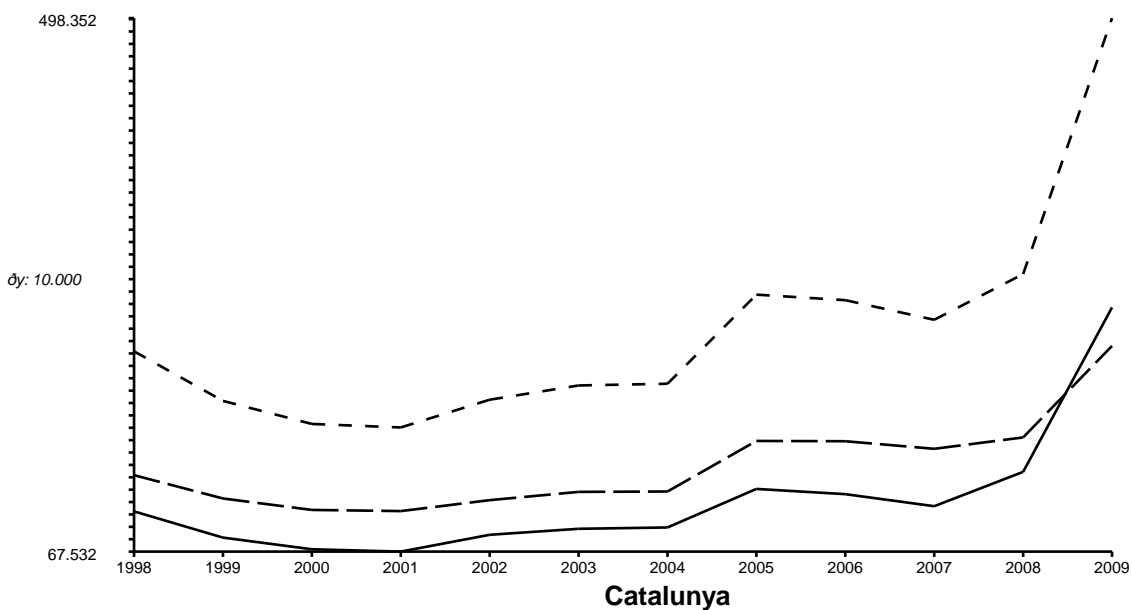
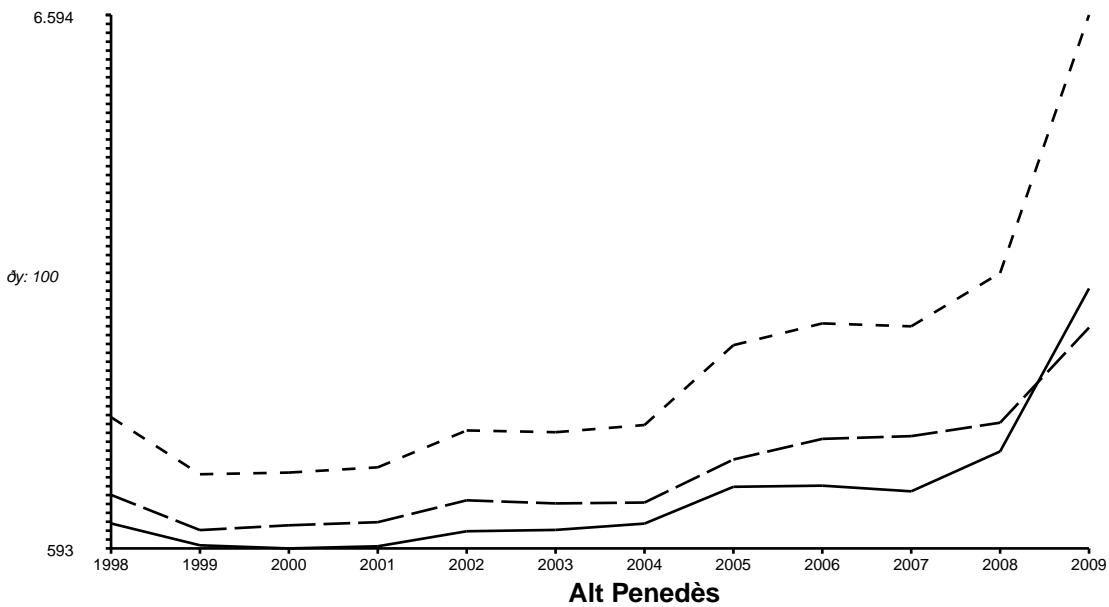
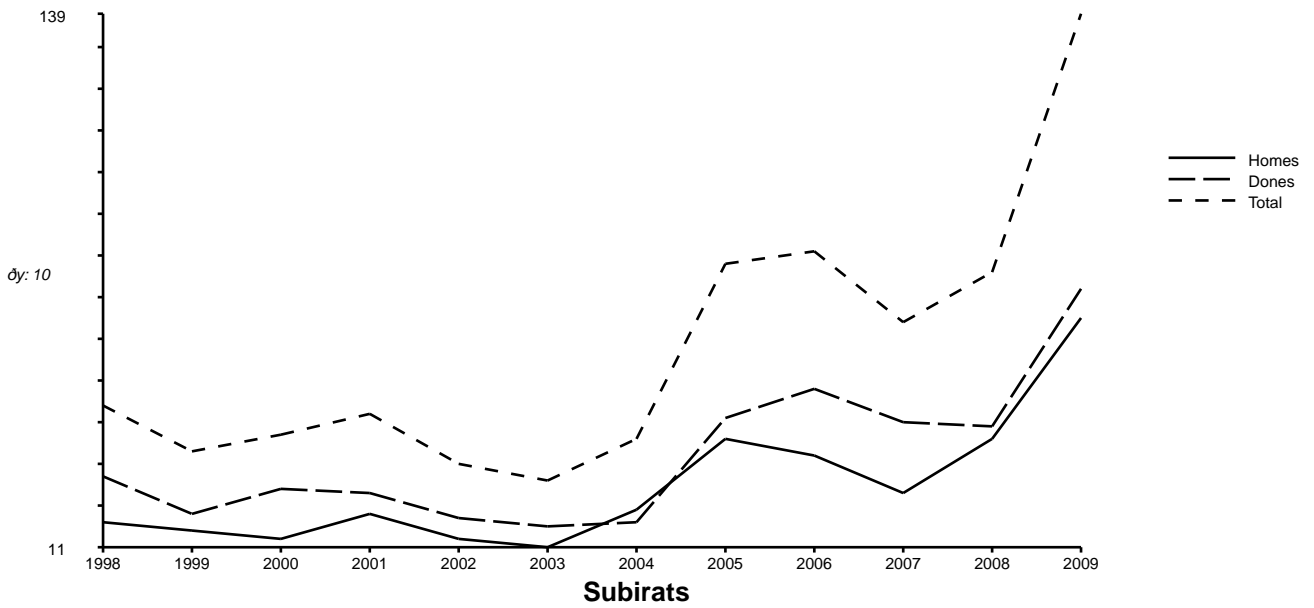
		SAU			Altres
		terres llaurades	pastures permanents	Terreny forestal	
Subirats	1999	2.145	130	1.574	79
	1989	2.143	0	1.595	386
Alt Penedès	1999	22.786	1.360	10.925	2.531
	1989	22.830	47	11.835	4.796
Catalunya	1999	817.031	339.797	838.663	308.488
	1989	837.000	269.914	981.364	383.303

 Fonts: Idescat. Cens agrari 1989, 1999
 Anys disponibles: 1982, 1989, 1999.

Naixements, defuncions i matrimonis.1994 - 2008.



Atur registrat.1998 - 2009.



© Institut d'Estadística de Catalunya

Es permesa la reproducció de la informació estadística citant la font: "Web de l'Institut d'Estadística de Catalunya".

Informació generada el 2/09/10
Temps de generació: -1283446907 segons.