

Vilanova del Vallès

Població (any 2009): 4.654

Superfície: 15,2 km²

Densitat de població: 306,2 hab./km²

Comarca: Vallès Oriental

Població per grups d'edat

(percentatge)

		Edat			Total
		De 0 a 14 anys	De 15 a 64 anys	De 65 anys i més	
Vilanova del Vallès	2009	21,8	67,9	10,4	4.654
	2008	20,9	68,9	10,2	4.459
Vallès Oriental	2009	17,1	69,8	13,1	394.061
	2008	16,8	70,2	13,0	386.465
Catalunya	2009	15,0	68,7	16,3	7.475.420
	2008	14,7	69,0	16,2	7.364.078

 Fonts: Idescat. Padró Continu
 Anys disponibles: del 1996 al 2009

Moviment natural de la població

		Naixements, defuncions i matrimonis		
		Naixements	Defuncions	Matrimonis de diferent sexe
Vilanova del Vallès	2008	87	23	34
	2007	70	22	35
Vallès Oriental	2008	5.071	2.518	1.794
	2007	4.956	2.503	1.775
Catalunya	2008	89.024	59.485	29.505
	2007	83.716	59.352	29.223

 Fonts: Idescat. Moviment natural de població
 Anys disponibles: del 1975 al 2008

Població per relació amb l'activitat

		Activa			Inactiva	Comptada a part	Població de 16 anys i més
		ocupada	desocupada	total			
Vilanova del Vallès	2001	1.233	104	1.337	754	0	2.091
	1996	814	147	961	679	5	1.645
Vallès Oriental	2001	151.935	15.620	167.555	98.777	0	266.332
	1996	110.920	24.435	135.355	96.774	1.254	233.383
Catalunya	2001	2.815.126	318.935	3.134.061	2.236.888	0	5.370.949
	1996	2.204.652	527.020	2.731.672	2.359.715	24.492	5.115.879

 Fonts: Idescat. Cens de població 2001. Estadística de població 1996
 Anys disponibles: 1996, 2001

Creixement de la població

		Taxes per mil habitants				
		naixements	defuncions	creixement natural	saldo migratori	creixement total
Vilanova del Vallès	2001	11	6,2	4,8	38,5	43,3
Vallès Oriental	2001	11,1	7,1	4	17,7	21,8
Catalunya	2001	9,6	8,9	0,7	6,7	7,4

Fonts: Idescat

Anys disponibles: 1986-1991, 1991-1996, 1996-2001

Nota: La taxa es refereix a la mitjana anual del període quinquennal considerat.

Lloc de naixement

		Catalunya	Mateixa comarca	Altra comarca	Resta Estat	Estranger	Total
Vilanova del Vallès	2009	3.691	1.545	2.146	692	271	4.654
	2008	3.524	1.452	2.072	678	257	4.459
Vallès Oriental	2009	256.489	142.775	113.714	85.378	52.194	394.061
	2008	251.703	139.493	112.210	86.379	48.383	386.465
Catalunya	2009	4.664.675	3.248.087	1.416.588	1.512.755	1.297.990	7.475.420
	2008	4.621.331	3.215.325	1.406.006	1.538.036	1.204.711	7.364.078

Fonts: Idescat. Padró continu

Anys disponibles: del 2000 al 2009

Nivell d'instrucció

(percentatge)

		Sense titulació	Primer grau	Segon grau	Ensenyament universitari	Total
Vilanova del Vallès	2001	14,1	21,4	52,7	11,8	2.246
	1996	13,0	55,1	23,3	8,6	1.783
Vallès Oriental	2001	13,6	25,7	50,6	10,1	285.933
	1996	16,7	55,4	20,5	7,3	255.539
Catalunya	2001	13,7	26,2	47,2	12,8	5.724.420
	1996	17,7	51,6	20,7	10,0	5.539.012

Fonts: Idescat. Cens de població 2001. Estadística de població 1996

Anys disponibles: 1996, 2001

Coneixement del català

(percentatge)

		L'entén	El sap parlar	El sap llegir	El sap escriure	No l'entén	Població de 2 anys i més
Vilanova del Vallès	2001	98,1	83,6	81,0	51,8	1,9	2.475
	1996	98,3	86,6	83,7	56,6	1,7	1.964
Vallès Oriental	2001	94,5	75,6	74,1	51,5	5,5	312.219
	1996	94,7	74,7	71,4	47,3	5,3	279.202
Catalunya	2001	94,5	74,5	74,3	49,8	5,5	6.176.751
	1996	95,0	75,3	72,4	45,8	5,0	5.984.334

Fonts: Idescat. Cens de població 2001
Idescat. Estadística de població 1996
Anys disponibles: 1981, 1986, 1991, 1996, 2001.

Llars per nombre de persones

(percentatge)

		Nombre de persones (dimensió de la llar)									Total llars
		1	2	3	4	5	6	7	8	9 i més	
Vilanova del Vallès	2001	17,2	28,6	22,7	20,2	7,8	2,0	0,7	0,6	0,2	885
	1996	13,3	26,1	20,3	25,2	9,2	4,4	0,8	0,2	0,6	640
Vallès Oriental	2001	16,1	27,1	23,9	23,1	6,8	2,0	0,6	0,2	0,2	110.937
	1996	12,8	25,2	23,1	25,6	9,3	2,7	0,8	0,3	0,1	92.515
Catalunya	2001	20,9	28,0	22,4	20,0	6,0	1,8	0,5	0,2	0,2	2.315.856
	1996	17,3	26,6	22,5	22,1	8,1	2,3	0,7	0,2	0,1	2.097.955

Fonts: Idescat. Estadística de població 1996
Idescat. Cens de població 2001
Anys disponibles: 1991, 1996, 2001

Llars per tipus

(percentatge)

		Sense nucli		Amb nucli				Total
		1 persona	2 o més	parella sense fills	parella amb fills	pare o mare amb fills	dos nuclis o més	
Vilanova del Vallès	2001	17,2	3,6	24,0	43,4	7,5	4,4	885
	1996	13,3	2,2	22,5	49,2	7,8	5,0	640
Vallès Oriental	2001	16,1	3,0	22,9	47,0	8,4	2,5	110.937
	1996	12,8	1,4	21,7	53,5	7,9	2,6	92.515
Catalunya	2001	20,9	4,0	22,4	41,0	9,5	2,2	2.315.856
	1996	17,3	2,6	21,1	47,1	9,4	2,4	2.097.955

Fonts: Idescat. Cens de població 2001. Estadística de població 1996
Anys disponibles: 1996, 2001

Habitatges per tipus

		Habitatges familiars					Total	Establiments col·lectius
		principals		no principals				
		Convencionals	Allotjaments	Secundaris	Vacants	Altres		
Vilanova del Vallès	2001	885	0	357	179	1	1.422	1
Vallès Oriental	2001	110.932	5	15.208	17.373	408	143.926	81
Catalunya	2001	2.315.774	82	514.943	452.921	30.435	3.314.155	1.781

Fonts: Idescat
Anys disponibles: 1981, 1991, 2001

Habitatges per règim de tinença

(percentatge)

		De propietat						Total
		per compra pagada	per compra amb pagaments pendents	per herència o donació	De lloguer	Cedida gratis o a baix preu	Altra forma	
Vilanova del Vallès	2001	35,1	40,3	9,4	6,9	2,9	5,3	885
Vallès Oriental	2001	42,6	36,8	4,3	11,8	1,5	3,0	110.932
Catalunya	2001	45,9	27,6	5,5	16,6	1,6	2,7	2.315.774

Fonts: Idescat
Anys disponibles: 1991, 2001

Habitatges principals per superfície útil

(percentatge)

		Fins a 59 m ²	De 60 a 89 m ²	De 90 a 119 m ²	De 120 i més m ²	Total
Vilanova del Vallès	2001	3,6	21,6	34,1	40,7	885
	1991	2,0	18,5	33,2	46,3	410
Vallès Oriental	2001	5,8	44,8	29,9	19,6	110.932
	1991	7,2	50,8	26,9	15,1	75.524
Catalunya	2001	11,1	45,3	29,3	14,3	2.315.774
	1991	13,9	48,1	25,8	12,2	1.931.172

Fonts: Idescat. Cens de població 2001 i 1991
Anys disponibles: 1991, 2001

Edificis per nombre de plantes

(percentatge)

		1 planta	2 plantes	3 plantes	4 plantes	5 plantes	6 plantes	7 plantes	8 i més plantes	Total
Vilanova del Vallès	2001	37,3	56,4	5,5	0,3	0,4	0,0	0,0	0,0	1.156
Vallès Oriental	2001	41,0	41,8	10,7	2,5	1,6	1,5	0,4	0,5	67.824
Catalunya	2001	35,8	37,8	12,8	4,3	3,7	2,4	1,3	1,9	1.063.896

Fonts: Idescat
Anys disponibles: 1990, 2001

Eleccions al Parlament de Catalunya. Vots a partits

(percentatge)

		CiU	PSC	PP	IC	ERC	C's	Altres candidatures	Total
Vilanova del Vallès	2006	43,3	16,9	8,7	8,8	17,7	2,4	2,3	1.721
	2003	40,8	19,2	9,9	6,9	22,1	0,0	1,0	1.445
Vallès Oriental	2006	34,2	27,8	9,6	9,5	13,9	2,6	2,4	150.340
	2003	33,6	31,6	10,3	7,1	16,1	0,0	1,2	162.796
Catalunya	2006	32,2	27,4	10,9	9,8	14,3	3,1	2,4	2.885.893
	2003	31,2	31,5	12,0	7,4	16,6	0,0	1,3	3.261.741

Fonts: Idescat, a partir de les dades des Departament de Governació i Administracions Públiques
Anys disponibles: 1980, 1984, 1988, 1992, 1995, 1999, 2003, 2006.

Eleccions al Congrés dels Diputats. Vots a partits

(percentatge)

		PSC	CiU	PP	IC	ERC	Altres candidatures	Total
Vilanova del Vallès	2008	37,5	29,7	17,3	4,9	7,9	2,8	2.411
	2004	26,1	31,8	16,5	4,7	19,6	1,2	1.771
Vallès Oriental	2008	46,8	22,0	16,0	5,2	7,1	2,9	195.096
	2004	40,3	22,5	14,8	6,0	14,9	1,6	203.639
Catalunya	2008	46,1	21,3	16,7	5,0	8,0	3,0	3.634.631
	2004	39,9	20,9	15,7	5,9	16,1	1,5	3.957.672

Fonts: Idescat, a partir de les dades des Departament de Governació i Administracions Públiques
Anys disponibles: 1977, 1979, 1982, 1986, 1989, 1993, 1996, 2000, 2004, 2008

Eleccions municipals. Vots a partits

(percentatge)

		PSC	CiU	PP	IC	ERC	Altres candidatures	Total
Vilanova del Vallès	2007	9,8	30,3	3,2	4,6	4,9	47,2	2.054
	2003	11,3	34,7	3,0	0,0	39,4	11,6	1.626
Vallès Oriental	2007	35,4	24,0	7,4	10,3	12,3	10,5	146.881
	2003	34,1	26,0	8,3	12,1	12,5	7,1	161.530
Catalunya	2007	33,4	25,9	10,2	9,3	12,1	9,1	2.758.513
	2003	34,8	24,6	11,3	10,6	13,0	5,7	3.166.914

Fonts: Idescat, a partir de les dades des Departament de Governació i Administracions Públiques
Anys disponibles: 1979, 1983, 1987, 1991, 1995, 1999, 2003, 2007

Població ocupada per sectors

(percentatge)

		Ocupats				Total
		agricultura	indústria	construcció	serveis	
Vilanova del Vallès	2001	2,1	29,2	10,8	57,9	1.233
	1996	5,8	33,7	6,3	54,3	814
Vallès Oriental	2001	1,2	36,9	9,9	52,0	151.935
	1996	1,8	44,5	7,4	46,4	110.920
Catalunya	2001	2,5	25,2	10,4	62,0	2.815.126
	1996	3,2	32,1	7,0	57,7	2.204.652

Fonts: Idescat. Estadística de població 1996
Idescat. Cens de població 2001
Anys disponibles: 1991, 1996, 2001.

Localització de l'ocupació

		Treballen en el municipi/comarca			Treballen fora del mun./com.
		residents	no residents	total	
Vilanova del Vallès	2001	353	580	933	880
	1996	254	626	880	560
Vallès Oriental	2001	58.935	83.017	141.952	93.000
	1996	46.140	67.165	113.305	64.780
Catalunya	2001	1.529.739	1.085.752	2.615.491	1.285.387
	1996	1.269.608	923.557	2.193.165	935.044

Fonts: Idescat. Cens de població 2001. Estadística de població 1996
Anys disponibles: 1996, 2001

Atur registrat per sexe

(percentatge)

		Sexe		Total
		Homes	Dones	
Vilanova del Vallès	2009	41,2	58,8	245
	2008	32,6	67,4	141
Vallès Oriental	2009	50,9	49,1	29.400
	2008	42,2	57,8	15.733
Catalunya	2009	53,1	46,9	498.352
	2008	45,2	54,8	291.640

 Fonts: Departament de Treball
 Anys disponibles: del 1983 al 2009

Valor afegit brut per sectors. Percentatge

		Agricultura	Indústria	Construcció	Serveis	Total
Vilanova del Vallès	2006	-	-	-	-	-
	2001	-	-	-	-	-
Vallès Oriental	2006	0,4	38,3	10,4	50,9	100
	2001	0,7	44,6	6,9	47,8	100
Catalunya	2006	1,3	22,2	10,7	65,8	100
	2001	1,8	27,2	7,8	63,1	100

 Fonts: Idescat
 Anys disponibles: 2001,2006

Renda familiar disponible bruta per recursos. Percentatge

		Remuneració d'assalariats	Excedent brut d'explotació	Prestacions socials	Total
Vilanova del Vallès	2003	-	-	-	-
	2002	-	-	-	-
Vallès Oriental	2003	62,7	24	13,3	100
	2002	62,7	24,1	13,2	100
Catalunya	2003	61,4	23,9	14,7	100
	2002	61,5	23,5	15	100

 Fonts: Idescat
 Anys disponibles: del 1986 al 2003

Impost de béns immobles urbans

		Nombre de rebuts	Milers d'euros	
			quota íntegra	deute tributari
Vilanova del Vallès	2005	2.314	642	642
	2004	2.313	626	626
Vallès Oriental	2005	220.860	65.490	64.825
	2004	212.977	58.573	58.276
Catalunya	2005	4.843.706	1.455.803	1.417.530
	2004	4.734.140	1.324.865	1.296.833

Fonts: Centre de Gestió Cadastral i Cooperació Tributària
Anys disponibles: del 1986 al 2005

Impost sobre la renda de les persones físiques

		Base imposable per declarant (EUROS)	Quota resultant per declarant (EUROS)
Vilanova del Vallès	2007	23.506	5.384
	2006	21.853	4.837
Vallès Oriental	2007	20.508	3.826
	2006	18.556	3.751
Catalunya	2007	20.843	4.303
	2006	19.259	4.195

Fonts: Agència Estatal d'Administració Tributària
Anys disponibles: del 2000 al 2007.

Impost sobre el patrimoni

		Principals elements patrimonials declarats (%)		Patrimoni total per declarant (EUROS)
		Actius reals	Actius financers	
Vilanova del Vallès	2007	34,6	65,4	475.102
	2006	36,4	63,6	428.178
Vallès Oriental	2007	40,8	59,2	442.027
	2006	39	61	399.960
Catalunya	2007	37,4	62,6	516.035
	2006	38	62	454.665

Fonts: Agència Estatal d'Administració Tributària
Anys disponibles: del 1991 al 2007.

Establiments d'empreses i professionals per sectors

(percentatge)

		Indústria	Construcció	Comerç al detall	Serveis, llevat comerç detall	Professionals i artistes	Total
Vilanova del Vallès	2002	13,5	30,0	8,6	36,3	11,6	303
	2001	14,5	27,7	7,6	38,4	11,8	289
Vallès Oriental	2002	13,4	18,4	16,7	39,9	11,5	31.875
	2001	13,7	18,0	17,0	39,7	11,6	30.872
Catalunya	2002	9,7	13,0	19,1	43,0	15,1	604.817
	2001	9,9	12,6	19,6	42,7	15,1	595.743

Fonts: Idescat
Anys disponibles: del 1994 al 2002.

Establiments d'empreses industrials

(percentatge)

		Energia i aigua	Química i metall	Transform. metalls	Productes alimentaris	Tèxtil i confecció	Edició i mobles	Indústria NCAA	Total
Vilanova del Vallès	2002	2,4	7,3	43,9	12,2	4,9	12,2	17,1	41
	2001	2,4	9,5	45,2	11,9	4,8	11,9	14,3	42
Vallès Oriental	2002	1,8	10,0	42,0	5,6	9,4	20,9	10,2	4.256
	2001	1,9	10,0	41,6	5,6	9,9	20,8	10,2	4.237
Catalunya	2002	2,1	6,6	34,8	8,0	18,0	23,6	6,9	58.778
	2001	2,1	6,6	34,5	7,9	18,2	23,7	7,0	59.194

Fonts: Idescat
Anys disponibles: del 1994 al 2002.

Establiments d'empreses de comerç al detall

(percentatge)

		Productes alimentaris	Roba i calçat	Articles per a la llar	Llibres i periòdics	Productes químics	Material transport	Comerç NCAA	Total
Vilanova del Vallès	2002	30,8	7,7	15,4	3,8	11,5	7,7	23,1	26
	2001	31,8	9,1	13,6	4,5	13,6	9,1	18,2	22
Vallès Oriental	2002	31,2	18,0	15,0	3,2	7,7	4,4	20,6	5.336
	2001	31,8	17,8	14,9	3,3	7,8	4,3	20,2	5.260
Catalunya	2002	31,2	20,3	13,8	3,6	8,0	3,6	19,5	115.640
	2001	31,6	20,2	13,6	3,7	7,9	3,5	19,5	116.653

Fonts: Idescat
Anys disponibles: del 1994 al 2002.

Establiments d'empreses de serveis

(percentatge)

		Comerç engròs	Hostaleria	Transp. i comunic.	Mediació financera	Serveis empresa	Serveis personals	Immob. i altres	Total
Vilanova del Vallès	2002	15,5	15,5	22,7	2,7	10,9	14,5	18,2	110
	2001	15,3	16,2	20,7	2,7	9,9	15,3	19,8	111
Vallès Oriental	2002	14,4	15,2	22,1	3,4	8,2	25,5	11,2	12.729
	2001	14,6	15,5	22,2	3,4	7,9	25,6	10,8	12.246
Catalunya	2002	13,8	17,3	18,9	4,0	10,7	24,7	10,5	260.138
	2001	14,0	17,7	19,1	4,1	10,5	24,7	9,9	254.655

 Fonts: Idescat
Anys disponibles: del 1994 al 2002.

Habitatges construïts

		iniciats		acabats		
		Qualificacions provisionals protecció oficial promoció priv. D.G.P.H.	Projectes visats col.legis aparelladors	Qualificacions definitives protecció oficial promoció priv. D.G.P.H.	Cèdules habilitat habitatges lliures D.G.P.H.	Certificats finals d'obra col.legis aparelladors
Vilanova del Vallès	2009	0	5	0	28	19
	2008	0	14	0	90	71
Vallès Oriental	2009	78	427	288	2.238	1.986
	2008	235	1.126	486	4.158	4.553
Catalunya	2009	8.833	12.358	5.969	41.425	37.871
	2008	10.099	27.569	6.015	66.086	71.007

 Fonts: Departament de Medi Ambient i Habitatge
Anys disponibles: del 1981 al 2009

Parc de vehicles

(percentatge)

		Turismes	Motocicletes	Camions i furgonetes	Tractors industrials	Autobusos i altres	Total
Vilanova del Vallès	2009	61,0	12,7	18,6	0,7	7,1	3.534
	2008	61,5	11,9	18,8	0,7	7,2	3.423
Vallès Oriental	2009	69,1	9,9	16,7	0,7	3,6	278.732
	2008	69,2	9,5	16,8	0,8	3,7	278.137
Catalunya	2009	67,0	12,9	16,3	0,6	3,2	4.994.108
	2008	67,3	12,5	16,4	0,6	3,2	5.004.879

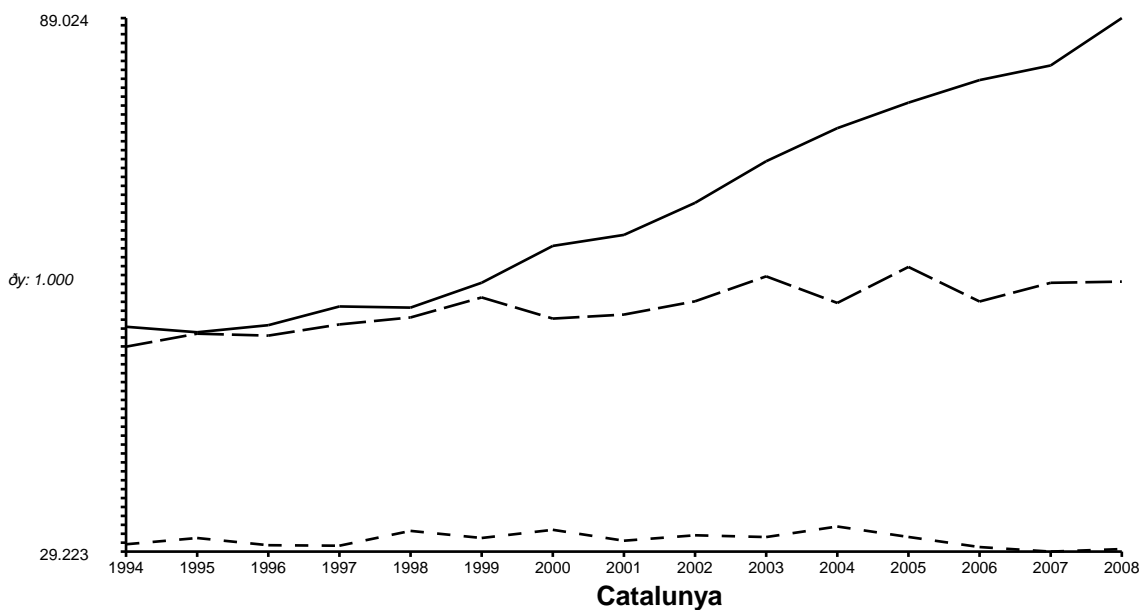
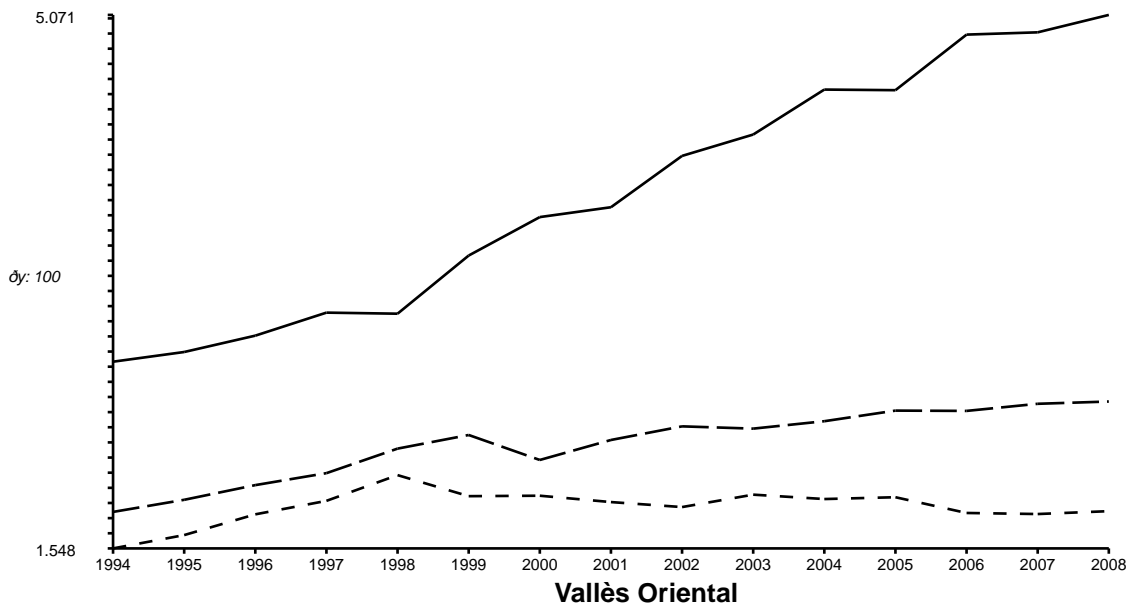
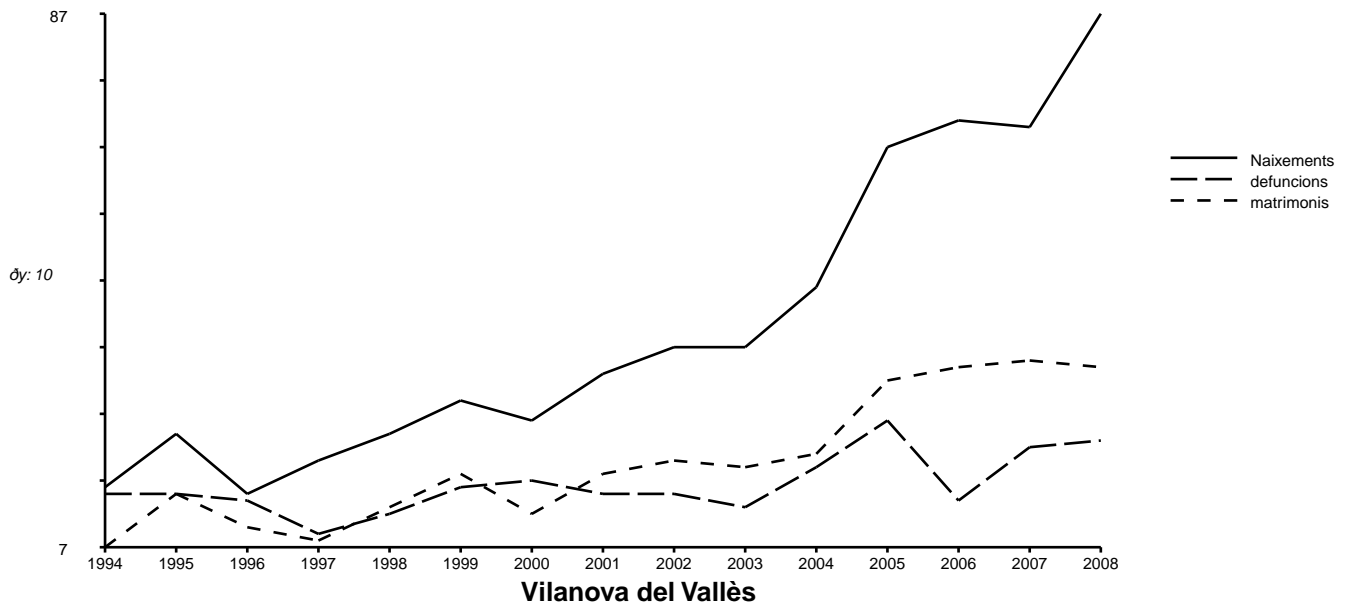
 Fonts: Idescat, a partir de les dades de la DGT
 Anys disponibles: del 1991 al 2009

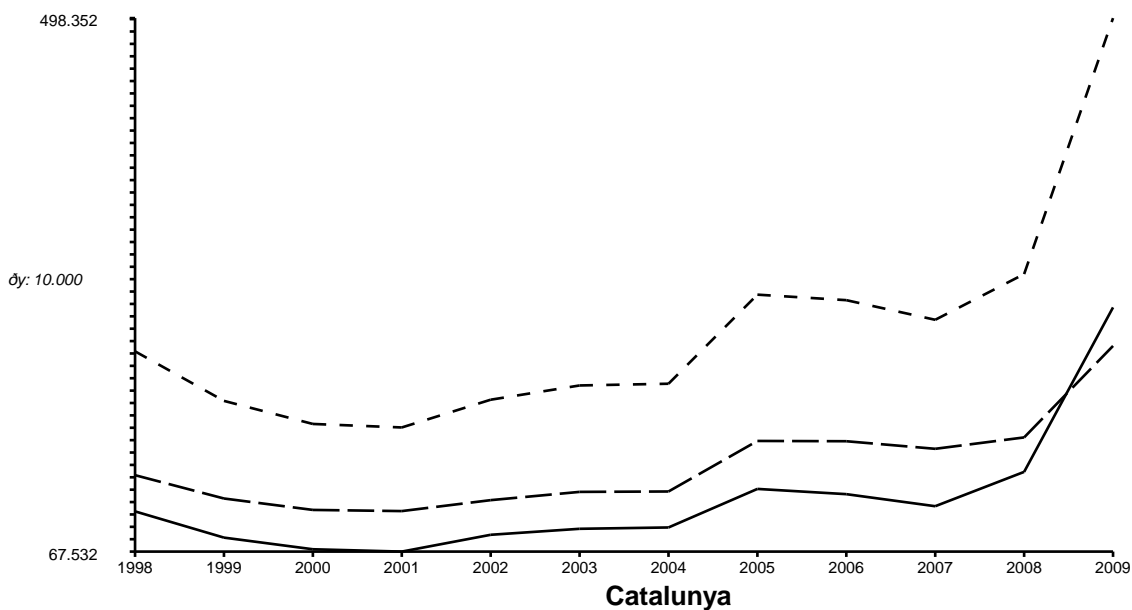
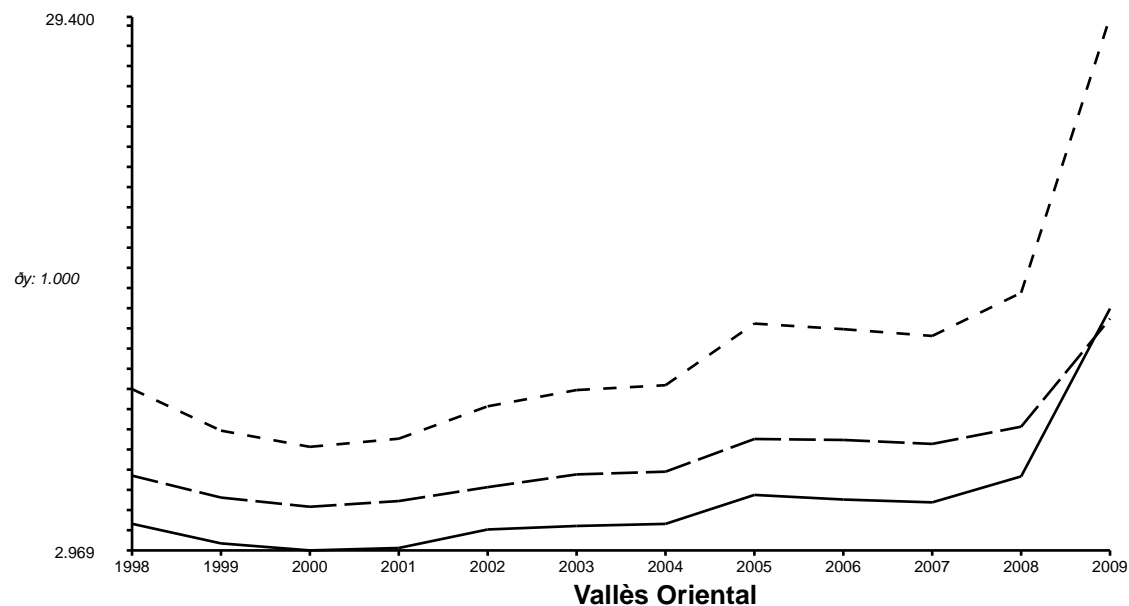
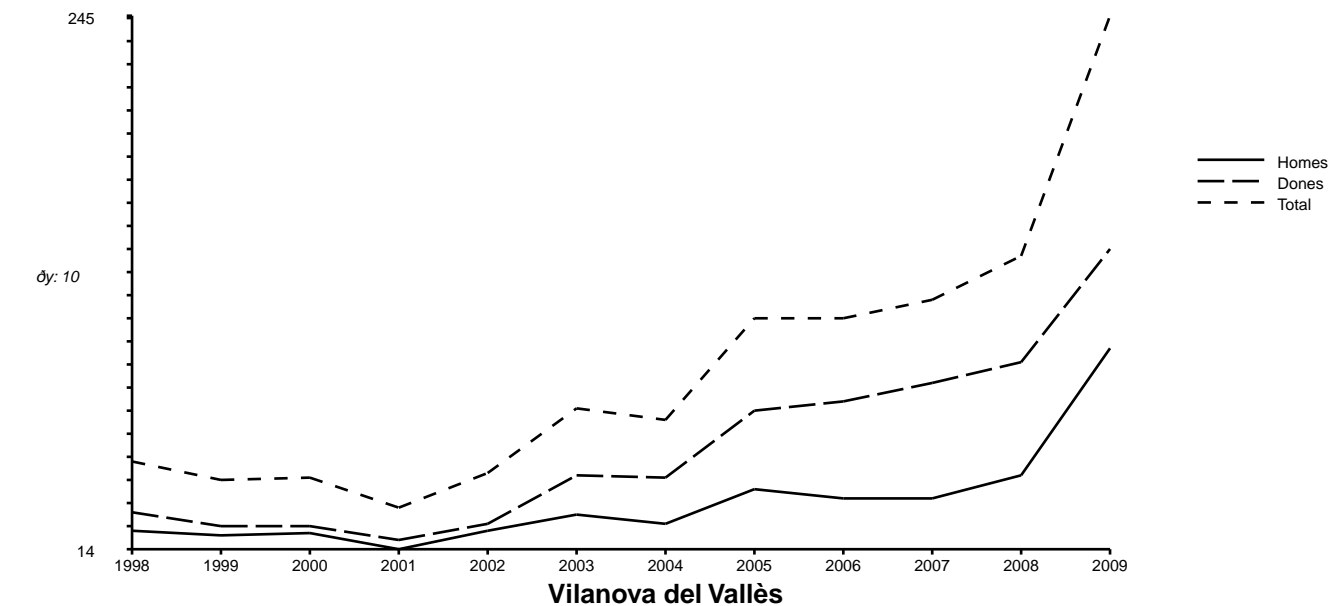
Superfície agrària

		SAU			Altres
		terres llaurades	pastures permanents	Terreny forestal	
Vilanova del Vallès	1999	237	10	226	4
	1989	463	1	616	2
Vallès Oriental	1999	11.652	1.633	27.608	3.038
	1989	13.167	1.359	40.527	4.283
Catalunya	1999	817.031	339.797	838.663	308.488
	1989	837.000	269.914	981.364	383.303

 Fonts: Idescat. Cens agrari 1989, 1999
 Anys disponibles: 1982, 1989, 1999.

Naixements, defuncions i matrimonis.1994 - 2008.



Atur registrat.1998 - 2009.


© Institut d'Estadística de Catalunya

Es permesa la reproducció de la informació estadística citant la font: "Web de l'Institut d'Estadística de Catalunya".

Informació generada el 2/09/10
Temps de generació: -1283446872 segons.