

Sant Feliu de Guíxols

Població (any 2009): 21.977

Superfície: 16,2 km²

Densitat de població: 1.354,1 hab./km²

Comarca: Baix Empordà

Població per grups d'edat

(percentatge)

		Edat			Total
		De 0 a 14 anys	De 15 a 64 anys	De 65 anys i més	
Sant Feliu de Guíxols	2009	15,2	68,4	16,4	21.977
	2008	14,9	68,7	16,4	21.726
Baix Empordà	2009	15,3	68,6	16,1	132.973
	2008	14,9	69,0	16,1	130.738
Catalunya	2009	15,0	68,7	16,3	7.475.420
	2008	14,7	69,0	16,2	7.364.078

Fonts: Idescat. Padró Continu
Anys disponibles: del 1996 al 2009

Moviment natural de la població

		Naixements, defuncions i matrimonis		
		Naixements	Defuncions	Matrimonis de diferent sexe
Sant Feliu de Guíxols	2008	262	187	107
	2007	240	207	94
Baix Empordà	2008	1.626	1.027	486
	2007	1.437	997	529
Catalunya	2008	89.024	59.485	29.505
	2007	83.716	59.352	29.223

Fonts: Idescat. Moviment natural de població
Anys disponibles: del 1975 al 2008

Població per relació amb l'activitat

		Activa			Inactiva	Comptada a part	Població de 16 anys i més
		ocupada	desocupada	total			
Sant Feliu de Guíxols	2001	7.875	836	8.711	6.225	0	14.936
	1996	6.489	1.533	8.022	6.498	86	14.606
Baix Empordà	2001	45.267	5.033	50.300	36.423	0	86.723
	1996	36.813	6.225	43.038	36.123	384	79.545
Catalunya	2001	2.815.126	318.935	3.134.061	2.236.888	0	5.370.949
	1996	2.204.652	527.020	2.731.672	2.359.715	24.492	5.115.879

Fonts: Idescat. Cens de població 2001. Estadística de població 1996
Anys disponibles: 1996, 2001

Creixement de la població

		Taxes per mil habitants				
		naixements	defuncions	creixement natural	saldo migratori	creixement total
Sant Feliu de Guíxols	2001	10,3	9,2	1,1	1,1	2,2
Baix Empordà	2001	9,8	8,8	1	11	12
Catalunya	2001	9,6	8,9	0,7	6,7	7,4

Fonts: Idescat

Anys disponibles: 1986-1991, 1991-1996, 1996-2001

Nota: La taxa es refereix a la mitjana anual del període quinquennal considerat.

Lloc de naixement

		Catalunya	Mateixa comarca	Altra comarca	Resta Estat	Estranger	Total
Sant Feliu de Guíxols	2009	13.298	8.149	5.149	4.372	4.307	21.977
	2008	13.224	8.067	5.157	4.477	4.025	21.726
Baix Empordà	2009	81.585	53.546	28.039	21.113	30.275	132.973
	2008	80.604	52.691	27.913	21.457	28.677	130.738
Catalunya	2009	4.664.675	3.248.087	1.416.588	1.512.755	1.297.990	7.475.420
	2008	4.621.331	3.215.325	1.406.006	1.538.036	1.204.711	7.364.078

Fonts: Idescat. Padró continu

Anys disponibles: del 2000 al 2009

Nivell d'instrucció

(percentatge)

		Sense titulació	Primer grau	Segon grau	Ensenyament universitari	Total
Sant Feliu de Guíxols	2001	13,6	25,4	52,9	8,1	16.052
	1996	16,7	60,7	16,0	6,5	15.905
Baix Empordà	2001	11,8	27,2	51,9	9,0	92.617
	1996	14,1	61,2	17,1	7,6	86.316
Catalunya	2001	13,7	26,2	47,2	12,8	5.724.420
	1996	17,7	51,6	20,7	10,0	5.539.012

Fonts: Idescat. Cens de població 2001. Estadística de població 1996

Anys disponibles: 1996, 2001

Coneixement del català

(percentatge)

		L'entén	El sap parlar	El sap llegir	El sap escriure	No l'entén	Població de 2 anys i més
Sant Feliu de Guíxols	2001	95,4	78,5	77,8	56,8	4,6	17.471
	1996	95,8	79,6	74,5	50,0	4,2	17.413
Baix Empordà	2001	94,7	79,9	79,2	57,8	5,3	100.193
	1996	95,8	82,7	78,2	53,0	4,2	94.086
Catalunya	2001	94,5	74,5	74,3	49,8	5,5	6.176.751
	1996	95,0	75,3	72,4	45,8	5,0	5.984.334

Fonts: Idescat. Cens de població 2001
Idescat. Estadística de població 1996
Anys disponibles: 1981, 1986, 1991, 1996, 2001.

Llars per nombre de persones

(percentatge)

		Nombre de persones (dimensió de la llar)									Total llars
		1	2	3	4	5	6	7	8	9 i més	
Sant Feliu de Guíxols	2001	22,9	27,0	21,0	19,7	6,3	2,0	0,6	0,3	0,2	6.609
	1996	18,4	26,2	22,7	21,2	8,3	2,1	0,8	0,1	0,2	6.214
Baix Empordà	2001	31,0	24,3	18,5	16,9	5,7	2,2	0,8	0,3	0,3	40.000
	1996	18,4	26,2	21,9	21,1	8,2	2,8	0,9	0,3	0,2	33.171
Catalunya	2001	20,9	28,0	22,4	20,0	6,0	1,8	0,5	0,2	0,2	2.315.856
	1996	17,3	26,6	22,5	22,1	8,1	2,3	0,7	0,2	0,1	2.097.955

Fonts: Idescat. Estadística de població 1996
Idescat. Cens de població 2001
Anys disponibles: 1991, 1996, 2001

Llars per tipus

(percentatge)

		Sense nucli		Amb nucli				Total
		1 persona	2 o més	parella sense fills	parella amb fills	pare o mare amb fills	dos nuclis o més	
Sant Feliu de Guíxols	2001	22,9	3,6	21,2	40,2	9,7	2,5	6.609
	1996	18,4	1,7	21,6	47,1	9,3	2,0	6.214
Baix Empordà	2001	31,0	4,2	19,5	34,1	8,3	2,9	40.000
	1996	18,4	1,8	22,0	46,2	8,4	3,1	33.171
Catalunya	2001	20,9	4,0	22,4	41,0	9,5	2,2	2.315.856
	1996	17,3	2,6	21,1	47,1	9,4	2,4	2.097.955

Fonts: Idescat. Cens de població 2001. Estadística de població 1996
Anys disponibles: 1996, 2001

Habitatges per tipus

		Habitatges familiars					Total	Establiments col·lectius
		principals		no principals				
		Convencionals	Allotjaments	Secundaris	Vacants	Altres		
Sant Feliu de Guíxols	2001	6.607	2	4.691	1.301	1.220	13.821	5
Baix Empordà	2001	39.993	7	45.269	8.841	3.363	97.473	28
Catalunya	2001	2.315.774	82	514.943	452.921	30.435	3.314.155	1.781

Fonts: Idescat
Anys disponibles: 1981, 1991, 2001

Habitatges per règim de tinença

(percentatge)

		De propietat						Total	
		per compra pagada	per compra amb pagaments pendents		per herència o donació	De lloguer	Cedida gratis o a baix preu		Altra forma
Sant Feliu de Guíxols	2001	47,1	26,7	4,9	13,7	2,7	5,0	6.607	
Baix Empordà	2001	45,6	25,2	8,2	13,0	2,5	5,6	39.993	
Catalunya	2001	45,9	27,6	5,5	16,6	1,6	2,7	2.315.774	

Fonts: Idescat
Anys disponibles: 1991, 2001

Habitatges principals per superfície útil

(percentatge)

		Fins a 59 m ²	De 60 a 89 m ²	De 90 a 119 m ²	De 120 i més m ²	Total
		Sant Feliu de Guíxols	2001	8,7	40,9	
	1991	14,6	44,6	28,9	11,9	5.150
Baix Empordà	2001	5,7	32,3	36,3	25,6	39.993
	1991	7,2	38,1	30,5	24,2	28.257
Catalunya	2001	11,1	45,3	29,3	14,3	2.315.774
	1991	13,9	48,1	25,8	12,2	1.931.172

Fonts: Idescat. Cens de població 2001 i 1991
Anys disponibles: 1991, 2001

Edificis per nombre de plantes

(percentatge)

		1 planta	2 plantes	3 plantes	4 plantes	5 plantes	6 plantes	7 plantes	8 i més plantes	Total
Sant Feliu de Guíxols	2001	40,3	36,8	15,1	4,3	2,3	0,7	0,3	0,3	6.467
Baix Empordà	2001	33,5	48,3	13,5	2,7	1,2	0,3	0,2	0,3	45.121
Catalunya	2001	35,8	37,8	12,8	4,3	3,7	2,4	1,3	1,9	1.063.896

Fonts: Idescat
Anys disponibles: 1990, 2001

Eleccions al Parlament de Catalunya. Vots a partits

(percentatge)

		CiU	PSC	PP	IC	ERC	C's	Altres candidatures	Total
Sant Feliu de Guíxols	2006	36,3	30,1	6,7	7,5	15,3	0,9	3,3	7.751
	2003	41,5	29,4	7,0	5,8	14,8	0,0	1,6	9.048
Baix Empordà	2006	37,4	25,1	7,1	7,8	19,0	0,9	2,8	46.350
	2003	38,6	26,9	7,8	5,5	19,8	0,0	1,5	52.658
Catalunya	2006	32,2	27,4	10,9	9,8	14,3	3,1	2,4	2.885.893
	2003	31,2	31,5	12,0	7,4	16,6	0,0	1,3	3.261.741

Fonts: Idescat, a partir de les dades des Departament de Governació i Administracions Públiques
Anys disponibles: 1980, 1984, 1988, 1992, 1995, 1999, 2003, 2006.

Eleccions al Congrés dels Diputats. Vots a partits

(percentatge)

		PSC	CiU	PP	IC	ERC	Altres candidatures	Total
Sant Feliu de Guíxols	2008	49,0	23,5	12,7	2,8	9,3	2,7	10.034
	2004	39,1	26,3	11,0	4,8	16,9	1,9	10.970
Baix Empordà	2008	42,9	26,0	12,4	3,1	12,8	2,8	57.838
	2004	34,3	26,6	11,5	4,2	22,0	1,5	62.585
Catalunya	2008	46,1	21,3	16,7	5,0	8,0	3,0	3.634.631
	2004	39,9	20,9	15,7	5,9	16,1	1,5	3.957.672

Fonts: Idescat, a partir de les dades des Departament de Governació i Administracions Públiques
Anys disponibles: 1977, 1979, 1982, 1986, 1989, 1993, 1996, 2000, 2004, 2008

Eleccions municipals. Vots a partits

(percentatge)

		PSC	CiU	PP	IC	ERC	Altres candidatures	Total
Sant Feliu de Guíxols	2007	30,7	23,9	3,5	6,9	13,7	21,3	8.506
	2003	19,4	56,1	4,1	5,2	7,0	8,2	9.589
Baix Empordà	2007	32,6	26,0	4,0	9,4	15,9	12,2	50.571
	2003	30,6	34,5	4,2	12,1	9,0	9,6	53.644
Catalunya	2007	33,4	25,9	10,2	9,3	12,1	9,1	2.758.513
	2003	34,8	24,6	11,3	10,6	13,0	5,7	3.166.914

Fonts: Idescat, a partir de les dades des Departament de Governació i Administracions Públiques
Anys disponibles: 1979, 1983, 1987, 1991, 1995, 1999, 2003, 2007

Població ocupada per sectors

(percentatge)

		Ocupats				Total
		agricultura	indústria	construcció	serveis	
Sant Feliu de Guíxols	2001	2,4	12,4	22,7	62,5	7.875
	1996	2,9	21,4	15,9	59,8	6.489
Baix Empordà	2001	4,9	14,6	19,9	60,5	45.267
	1996	6,2	22,3	14,3	57,2	36.813
Catalunya	2001	2,5	25,2	10,4	62,0	2.815.126
	1996	3,2	32,1	7,0	57,7	2.204.652

Fonts: Idescat. Estadística de població 1996
Idescat. Cens de població 2001
Anys disponibles: 1991, 1996, 2001.

Localització de l'ocupació

		Treballen en el municipi/comarca			Treballen fora del mun./com.
		residents	no residents	total	
Sant Feliu de Guíxols	2001	4.624	1.068	5.692	3.251
	1996	3.831	761	4.592	2.658
Baix Empordà	2001	26.116	12.487	38.603	19.151
	1996	22.437	11.726	34.163	14.376
Catalunya	2001	1.529.739	1.085.752	2.615.491	1.285.387
	1996	1.269.608	923.557	2.193.165	935.044

Fonts: Idescat. Cens de població 2001. Estadística de població 1996
Anys disponibles: 1996, 2001

Atur registrat per sexe

(percentatge)

		Sexe		Total
		Homes	Dones	
Sant Feliu de Guíxols	2009	59,5	40,5	1.648
	2008	49,6	50,4	964
Baix Empordà	2009	57,7	42,3	9.030
	2008	49,2	50,8	5.028
Catalunya	2009	53,1	46,9	498.352
	2008	45,2	54,8	291.640

 Fonts: Departament de Treball
Anys disponibles: del 1983 al 2009

Valor afegit brut per sectors. Percentatge

		Agricultura	Indústria	Construcció	Serveis	Total
Sant Feliu de Guíxols	2006	0,3	7,9	22,6	69,2	100
	2001	0,3	10,9	17	71,9	100
Baix Empordà	2006	1,6	11,2	19,4	67,8	100
	2001	3	12,6	16,1	68,3	100
Catalunya	2006	1,3	22,2	10,7	65,8	100
	2001	1,8	27,2	7,8	63,1	100

 Fonts: Idescat
Anys disponibles: 2001,2006

Renda familiar disponible bruta per recursos. Percentatge

		Remuneració d'assalariats	Excedent brut d'explotació	Prestacions socials	Total
Sant Feliu de Guíxols	2003	58	27,5	14,5	100
	2002	59,3	25,9	14,8	100
Baix Empordà	2003	56	30,3	13,7	100
	2002	57,1	29,1	13,8	100
Catalunya	2003	61,4	23,9	14,7	100
	2002	61,5	23,5	15	100

 Fonts: Idescat
Anys disponibles: del 1986 al 2003

Impost de béns immobles urbans

		Nombre de rebuts	Milers d'euros	
			quota íntegra	deute tributari
Sant Feliu de Guíxols	2005	20.052	6.386	6.258
	2004	19.475	6.295	6.295
Baix Empordà	2005	146.301	43.670	42.579
	2004	140.812	40.967	40.476
Catalunya	2005	4.843.706	1.455.803	1.417.530
	2004	4.734.140	1.324.865	1.296.833

Fonts: Centre de Gestió Cadastral i Cooperació Tributària
Anys disponibles: del 1986 al 2005

Impost sobre la renda de les persones físiques

		Base imposable per declarant (EUROS)	Quota resultant per declarant (EUROS)
Sant Feliu de Guíxols	2007	17.620	3.230
	2006	16.241	3.295
Baix Empordà	2007	18.524	3.628
	2006	16.930	3.722
Catalunya	2007	20.843	4.303
	2006	19.259	4.195

Fonts: Agència Estatal d'Administració Tributària
Anys disponibles: del 2000 al 2007.

Impost sobre el patrimoni

		Principals elements patrimonials declarats (%)		Patrimoni total per declarant (EUROS)
		Actius reals	Actius financers	
Sant Feliu de Guíxols	2007	26,7	73,3	432.541
	2006	33,1	66,9	357.330
Baix Empordà	2007	34,9	65,1	428.768
	2006	35,5	64,5	395.345
Catalunya	2007	37,4	62,6	516.035
	2006	38	62	454.665

Fonts: Agència Estatal d'Administració Tributària
Anys disponibles: del 1991 al 2007.

Establiments d'empreses i professionals per sectors

(percentatge)

		Indústria	Construcció	Comerç al detall	Serveis, llevat comerç detall	Professionals i artistes	Total
Sant Feliu de Guíxols	2002	5,7	20,5	22,5	40,0	11,3	1.821
	2001	5,9	19,6	23,6	39,5	11,4	1.722
Baix Empordà	2002	6,1	22,0	21,1	40,7	10,1	12.683
	2001	6,2	21,7	21,5	40,4	10,2	12.082
Catalunya	2002	9,7	13,0	19,1	43,0	15,1	604.817
	2001	9,9	12,6	19,6	42,7	15,1	595.743

Fonts: Idescat
Anys disponibles: del 1994 al 2002.

Establiments d'empreses industrials

(percentatge)

		Energia i aigua	Química i metall	Transform. metalls	Productes alimentaris	Tèxtil i confecció	Edició i mobles	Indústria NCAA	Total
Sant Feliu de Guíxols	2002	0,0	7,7	29,8	10,6	10,6	37,5	3,8	104
	2001	1,0	5,9	31,4	9,8	9,8	39,2	2,9	102
Baix Empordà	2002	4,5	17,4	27,3	13,4	5,8	27,7	3,9	776
	2001	4,8	17,3	26,2	13,8	5,7	28,4	3,7	751
Catalunya	2002	2,1	6,6	34,8	8,0	18,0	23,6	6,9	58.778
	2001	2,1	6,6	34,5	7,9	18,2	23,7	7,0	59.194

Fonts: Idescat
Anys disponibles: del 1994 al 2002.

Establiments d'empreses de comerç al detall

(percentatge)

		Productes alimentaris	Roba i calçat	Articles per a la llar	Llibres i periòdics	Productes químics	Material transport	Comerç NCAA	Total
Sant Feliu de Guíxols	2002	33,0	22,2	15,9	2,4	6,1	3,9	16,4	409
	2001	32,0	23,4	15,3	2,7	5,9	3,7	17,0	406
Baix Empordà	2002	28,9	22,3	16,2	2,5	7,0	4,7	18,3	2.671
	2001	29,5	21,4	16,2	2,5	7,1	4,6	18,7	2.593
Catalunya	2002	31,2	20,3	13,8	3,6	8,0	3,6	19,5	115.640
	2001	31,6	20,2	13,6	3,7	7,9	3,5	19,5	116.653

Fonts: Idescat
Anys disponibles: del 1994 al 2002.

Establiments d'empreses de serveis

(percentatge)

		Comerç engròs	Hostaleria	Transp. i comunic.	Mediació financera	Serveis empresa	Serveis personals	Immob. i altres	Total
Sant Feliu de Guíxols	2002	11,1	25,0	10,0	4,1	5,5	27,0	17,3	729
	2001	10,7	24,7	10,7	4,7	5,0	28,2	16,0	681
Baix Empordà	2002	9,2	27,7	9,1	3,8	5,7	26,8	17,7	5.165
	2001	9,0	28,5	9,5	4,1	5,5	26,7	16,6	4.886
Catalunya	2002	13,8	17,3	18,9	4,0	10,7	24,7	10,5	260.138
	2001	14,0	17,7	19,1	4,1	10,5	24,7	9,9	254.655

 Fonts: Idescat
Anys disponibles: del 1994 al 2002.

Habitatges construïts

		iniciats		acabats		
		Qualificacions provisionals protecció oficial promoció priv. D.G.P.H.	Projectes visats col.legis aparelladors	Qualificacions definitives protecció oficial promoció priv. D.G.P.H.	Cèdules habilitat habitatges lliures D.G.P.H.	Certificats finals d'obra col.legis aparelladors
Sant Feliu de Guíxols	2009	1	59	18	211	222
	2008	36	66	0	465	445
Baix Empordà	2009	83	503	86	1.386	1.560
	2008	108	1.599	192	2.521	2.390
Catalunya	2009	8.833	12.358	5.969	41.425	37.871
	2008	10.099	27.569	6.015	66.086	71.007

 Fonts: Departament de Medi Ambient i Habitatge
Anys disponibles: del 1981 al 2009

Parc de vehicles

(percentatge)

		Turismes	Motocicletes	Camions i furgonetes	Tractors industrials	Autobusos i altres	Total
Sant Feliu de Guíxols	2009	62,7	16,2	19,0	0,2	1,9	17.055
	2008	63,3	15,6	19,0	0,1	1,9	17.169
Baix Empordà	2009	63,2	13,5	20,2	0,3	2,7	111.093
	2008	63,6	13,1	20,3	0,3	2,7	111.512
Catalunya	2009	67,0	12,9	16,3	0,6	3,2	4.994.108
	2008	67,3	12,5	16,4	0,6	3,2	5.004.879

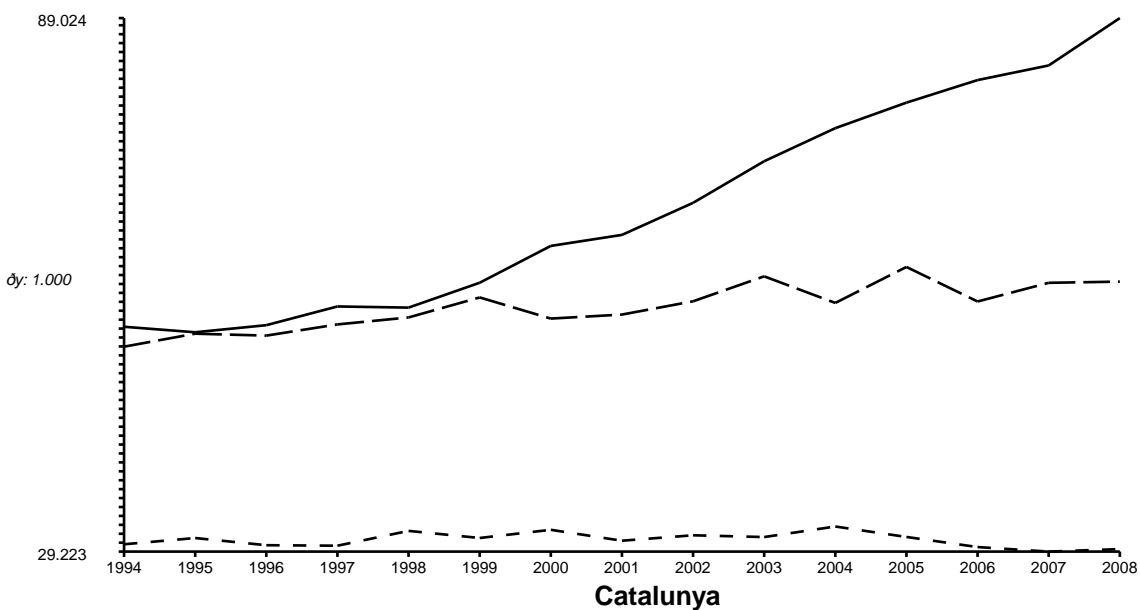
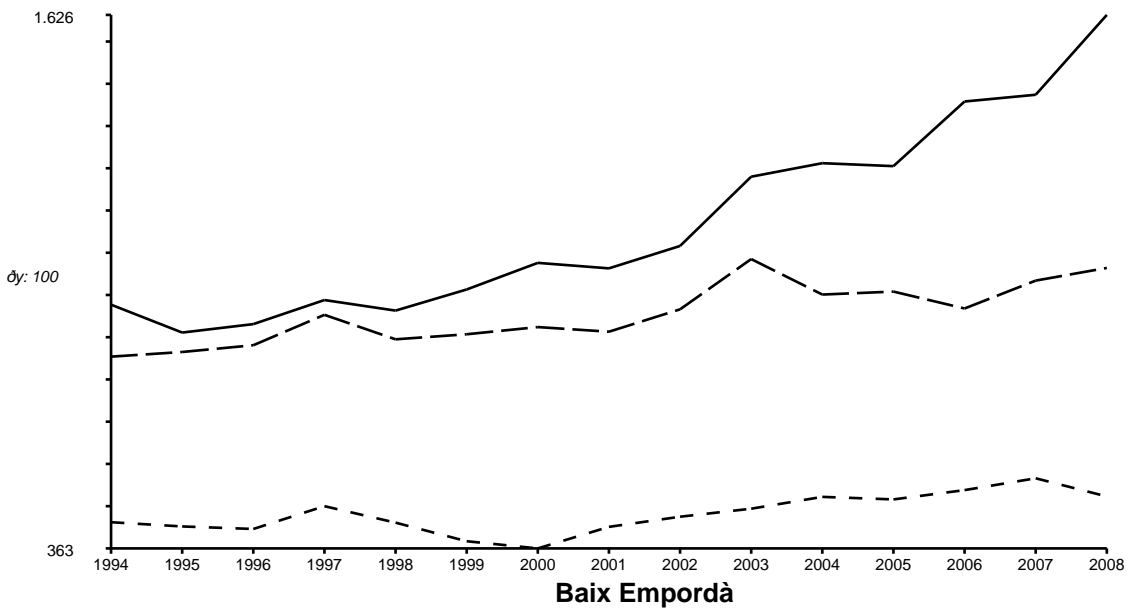
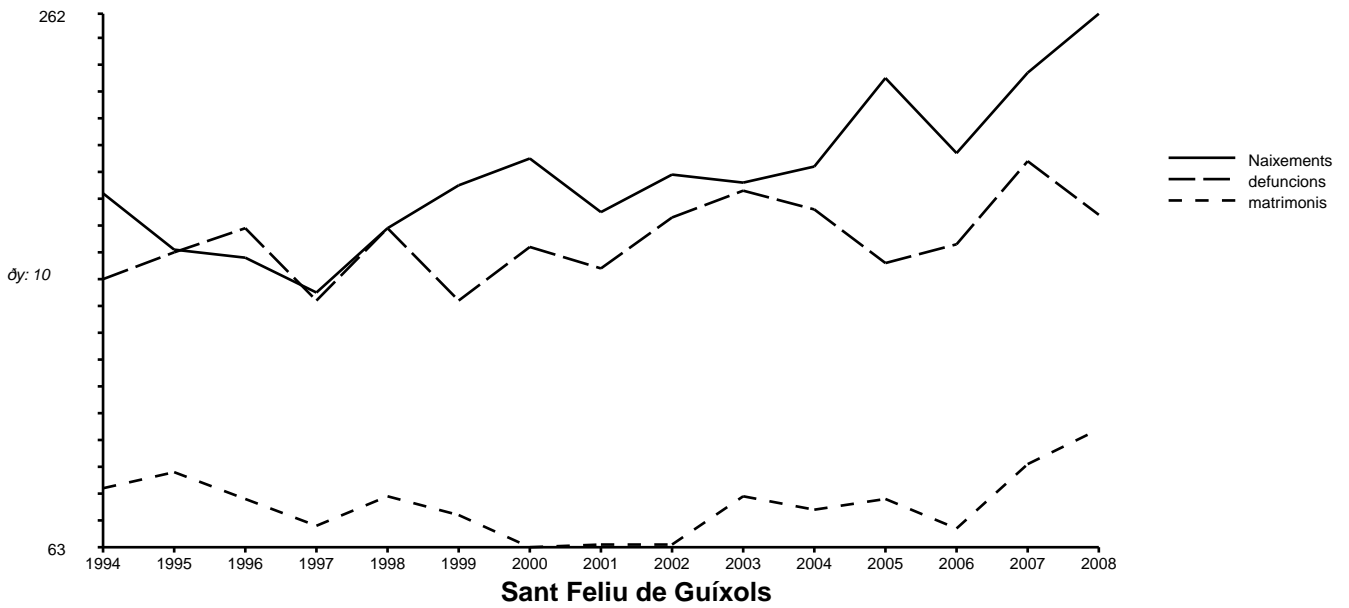
 Fonts: Idescat, a partir de les dades de la DGT
 Anys disponibles: del 1991 al 2009

Superfície agrària

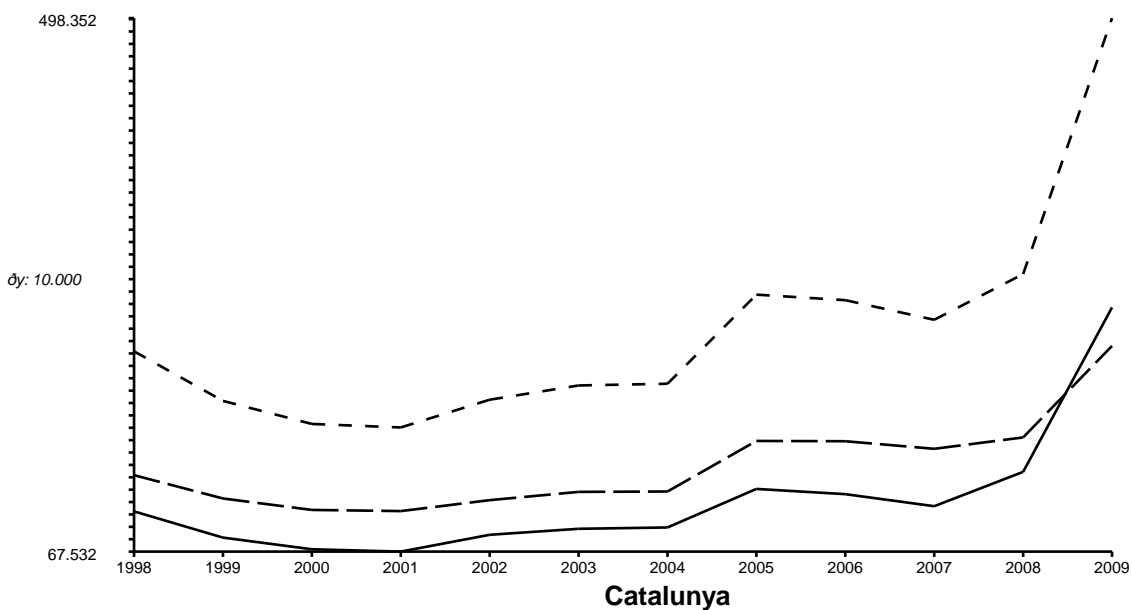
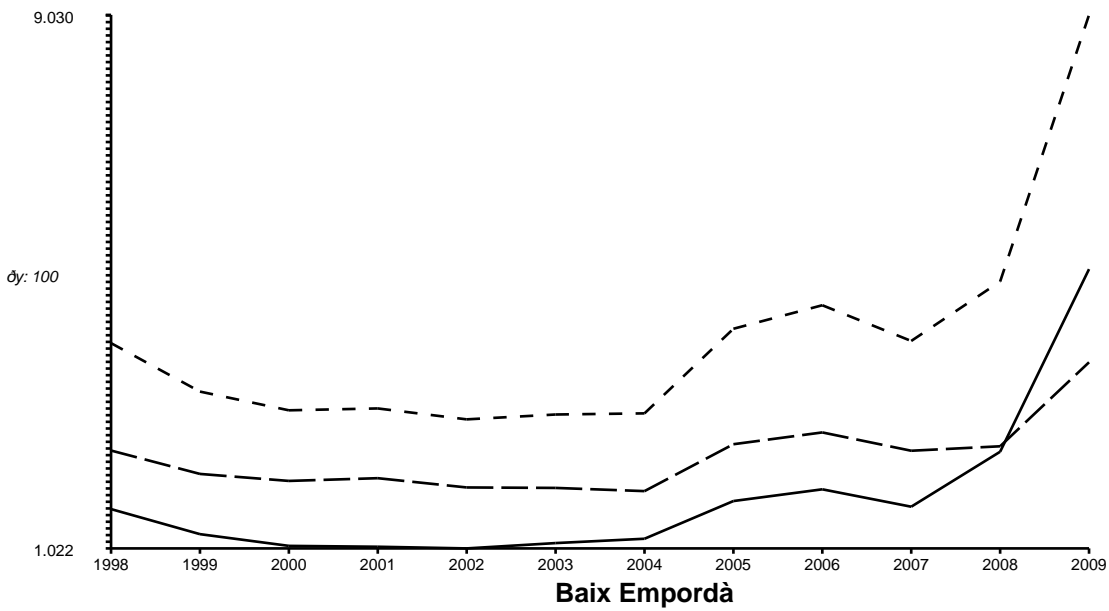
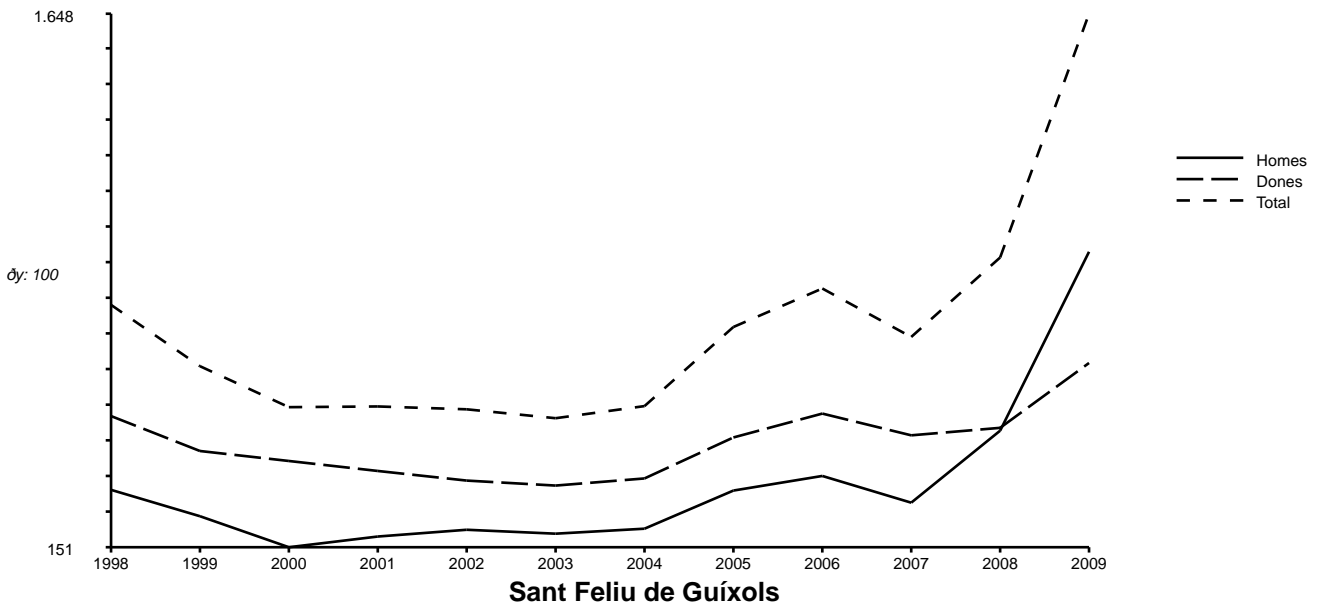
		SAU			Altres
		terres llaurades	pastures permanents	Terreny forestal	
Sant Feliu de Guíxols	1999	18	0	45	0
	1989	76	151	52	29
Baix Empordà	1999	19.944	360	14.501	5.868
	1989	20.279	415	16.255	3.167
Catalunya	1999	817.031	339.797	838.663	308.488
	1989	837.000	269.914	981.364	383.303

 Fonts: Idescat. Cens agrari 1989, 1999
 Anys disponibles: 1982, 1989, 1999.

Naixements, defuncions i matrimonis.1994 - 2008.



Atur registrat.1998 - 2009.



© Institut d'Estadística de Catalunya

Es permesa la reproducció de la informació estadística citant la font: "Web de l'Institut d'Estadística de Catalunya".

Informació generada el 2/09/10
Temps de generació: -1283446882 segons.