

Sils

Població (any 2009): 5.127

Superfície: 29,9 km²

Densitat de població: 171,4 hab./km²

Comarca: Selva

Població per grups d'edat

(percentatge)

		Edat			Total
		De 0 a 14 anys	De 15 a 64 anys	De 65 anys i més	
Sils	2009	18,1	69,5	12,4	5.127
	2008	17,6	69,7	12,7	4.850
Selva	2009	15,7	70,4	13,9	169.389
	2008	15,5	70,6	13,9	164.646
Catalunya	2009	15,0	68,7	16,3	7.475.420
	2008	14,7	69,0	16,2	7.364.078

Fonts: Idescat. Padró Continu
Anys disponibles: del 1996 al 2009

Moviment natural de la població

		Naixements, defuncions i matrimonis		
		Naixements	Defuncions	Matrimonis de diferent sexe
Sils	2008	80	33	28
	2007	61	38	24
Selva	2008	1.949	1.104	711
	2007	1.710	1.087	653
Catalunya	2008	89.024	59.485	29.505
	2007	83.716	59.352	29.223

Fonts: Idescat. Moviment natural de població
Anys disponibles: del 1975 al 2008

Població per relació amb l'activitat

		Activa			Inactiva	Comptada a part	Població de 16 anys i més
		ocupada	desocupada	total			
Sils	2001	1.495	126	1.621	1.062	0	2.683
	1996	1.045	196	1.241	1.000	5	2.246
Selva	2001	51.956	7.208	59.164	38.932	0	98.096
	1996	42.386	6.897	49.283	36.850	363	86.496
Catalunya	2001	2.815.126	318.935	3.134.061	2.236.888	0	5.370.949
	1996	2.204.652	527.020	2.731.672	2.359.715	24.492	5.115.879

Fonts: Idescat. Cens de població 2001. Estadística de població 1996
Anys disponibles: 1996, 2001

Creixement de la població

		Taxes per mil habitants				
		naixements	defuncions	creixement natural	saldo migratori	creixement total
Sils	2001	9,2	7,4	1,8	30,1	31,9
Selva	2001	10,3	8,2	2	18,6	20,6
Catalunya	2001	9,6	8,9	0,7	6,7	7,4

Fonts: Idescat

Anys disponibles: 1986-1991, 1991-1996, 1996-2001

Nota: La taxa es refereix a la mitjana anual del període quinquennal considerat.

Lloc de naixement

		Catalunya	Mateixa comarca	Altra comarca	Resta Estat	Estranger	Total
Sils	2009	3.696	1.467	2.229	902	529	5.127
	2008	3.519	1.404	2.115	883	448	4.850
Selva	2009	102.007	53.823	48.184	29.475	37.907	169.389
	2008	100.113	52.697	47.416	29.641	34.892	164.646
Catalunya	2009	4.664.675	3.248.087	1.416.588	1.512.755	1.297.990	7.475.420
	2008	4.621.331	3.215.325	1.406.006	1.538.036	1.204.711	7.364.078

Fonts: Idescat. Padró continu

Anys disponibles: del 2000 al 2009

Nivell d'instrucció

(percentatge)

		Sense titulació	Primer grau	Segon grau	Ensenyament universitari	Total
Sils	2001	19,6	30,7	43,0	6,7	2.905
	1996	15,0	64,3	15,7	5,0	2.420
Selva	2001	14,8	29,1	48,1	8,1	105.363
	1996	15,4	62,3	16,1	6,2	94.117
Catalunya	2001	13,7	26,2	47,2	12,8	5.724.420
	1996	17,7	51,6	20,7	10,0	5.539.012

Fonts: Idescat. Cens de població 2001. Estadística de població 1996

Anys disponibles: 1996, 2001

Coneixement del català

(percentatge)

		L'entén	El sap parlar	El sap llegir	El sap escriure	No l'entén	Població de 2 anys i més
Sils	2001	97,1	83,8	81,3	57,7	2,9	3.176
	1996	97,0	84,9	79,8	50,0	3,0	2.652
Selva	2001	94,9	77,7	76,7	54,3	5,1	114.423
	1996	96,3	80,9	76,6	51,8	3,7	102.858
Catalunya	2001	94,5	74,5	74,3	49,8	5,5	6.176.751
	1996	95,0	75,3	72,4	45,8	5,0	5.984.334

Fonts: Idescat. Cens de població 2001
Idescat. Estadística de població 1996
Anys disponibles: 1981, 1986, 1991, 1996, 2001.

Llars per nombre de persones

(percentatge)

		Nombre de persones (dimensió de la llar)									Total llars
		1	2	3	4	5	6	7	8	9 i més	
Sils	2001	17,6	25,8	21,2	24,6	8,2	1,6	0,7	0,1	0,2	1.123
	1996	12,9	24,4	21,2	26,7	9,1	4,6	0,8	0,3	0,0	869
Selva	2001	21,3	26,6	21,8	20,8	6,3	2,0	0,6	0,3	0,2	42.375
	1996	16,7	25,8	22,8	22,6	8,3	2,7	0,7	0,2	0,1	35.803
Catalunya	2001	20,9	28,0	22,4	20,0	6,0	1,8	0,5	0,2	0,2	2.315.856
	1996	17,3	26,6	22,5	22,1	8,1	2,3	0,7	0,2	0,1	2.097.955

Fonts: Idescat. Estadística de població 1996
Idescat. Cens de població 2001
Anys disponibles: 1991, 1996, 2001

Llars per tipus

(percentatge)

		Sense nucli		Amb nucli				Total
		1 persona	2 o més	parella sense fills	parella amb fills	pare o mare amb fills	dos nuclis o més	
Sils	2001	17,6	3,3	22,6	45,9	6,7	3,9	1.123
	1996	12,9	0,6	21,7	51,7	7,4	5,8	869
Selva	2001	21,3	3,8	22,1	41,8	8,3	2,7	42.375
	1996	16,7	1,7	21,8	49,1	8,1	2,7	35.803
Catalunya	2001	20,9	4,0	22,4	41,0	9,5	2,2	2.315.856
	1996	17,3	2,6	21,1	47,1	9,4	2,4	2.097.955

Fonts: Idescat. Cens de població 2001. Estadística de població 1996
Anys disponibles: 1996, 2001

Habitatges per tipus

		Habitatges familiars					Total	Establiments col·lectius
		principals		no principals				
		Convencionals	Allotjaments	Secundaris	Vacants	Altres		
Sils	2001	1.123	0	823	1	3	1.950	0
Selva	2001	42.375	0	28.407	7.785	657	79.224	29
Catalunya	2001	2.315.774	82	514.943	452.921	30.435	3.314.155	1.781

Fonts: Idescat
Anys disponibles: 1981, 1991, 2001

Habitatges per règim de tinença

(percentatge)

		De propietat						Total	
		per compra pagada	per compra amb pagaments pendents		per herència o donació	De lloguer	Cedida gratis o a baix preu		Altra forma
Sils	2001	54,7	28,0	4,3	8,1	1,6	3,4	1.123	
Selva	2001	48,2	27,5	5,6	13,4	2,0	3,3	42.375	
Catalunya	2001	45,9	27,6	5,5	16,6	1,6	2,7	2.315.774	

Fonts: Idescat
Anys disponibles: 1991, 2001

Habitatges principals per superfície útil

(percentatge)

		Fins a 59 m ²	De 60 a 89 m ²	De 90 a 119 m ²	De 120 i més m ²	Total
Sils	2001	2,6	23,7	47,6	26,1	1.123
	1991	2,5	32,1	34,5	30,9	751
Selva	2001	6,5	36,5	38,2	18,8	42.375
	1991	5,5	40,3	36,4	17,8	30.788
Catalunya	2001	11,1	45,3	29,3	14,3	2.315.774
	1991	13,9	48,1	25,8	12,2	1.931.172

Fonts: Idescat. Cens de població 2001 i 1991
Anys disponibles: 1991, 2001

Edificis per nombre de plantes

(percentatge)

		1 planta	2 plantes	3 plantes	4 plantes	5 plantes	6 plantes	7 plantes	8 i més plantes	Total
Sils	2001	56,4	42,4	0,9	0,1	0,1	0,0	0,0	0,0	1.756
Selva	2001	40,5	41,0	11,4	3,4	2,2	0,8	0,5	0,2	37.233
Catalunya	2001	35,8	37,8	12,8	4,3	3,7	2,4	1,3	1,9	1.063.896

Fonts: Idescat
Anys disponibles: 1990, 2001

Eleccions al Parlament de Catalunya. Vots a partits

(percentatge)

		CiU	PSC	PP	IC	ERC	C's	Altres candidatures	Total
Sils	2006	37,5	22,3	8,0	8,3	19,8	1,4	2,8	1.546
	2003	44,8	21,7	7,6	4,5	19,8	0,0	1,7	1.675
Selva	2006	39,0	23,8	7,7	7,4	18,4	1,1	2,5	54.180
	2003	39,2	25,2	8,6	5,6	20,1	0,0	1,4	59.989
Catalunya	2006	32,2	27,4	10,9	9,8	14,3	3,1	2,4	2.885.893
	2003	31,2	31,5	12,0	7,4	16,6	0,0	1,3	3.261.741

Fonts: Idescat, a partir de les dades des Departament de Governació i Administracions Públiques
Anys disponibles: 1980, 1984, 1988, 1992, 1995, 1999, 2003, 2006.

Eleccions al Congrés dels Diputats. Vots a partits

(percentatge)

		PSC	CiU	PP	IC	ERC	Altres candidatures	Total
Sils	2008	43,0	24,3	15,3	3,6	10,6	3,2	2.254
	2004	32,9	29,0	12,1	3,8	20,7	1,5	2.140
Selva	2008	44,0	25,7	13,1	3,4	10,9	2,8	70.783
	2004	33,5	26,7	12,7	4,6	21,1	1,3	72.895
Catalunya	2008	46,1	21,3	16,7	5,0	8,0	3,0	3.634.631
	2004	39,9	20,9	15,7	5,9	16,1	1,5	3.957.672

Fonts: Idescat, a partir de les dades des Departament de Governació i Administracions Públiques
Anys disponibles: 1977, 1979, 1982, 1986, 1989, 1993, 1996, 2000, 2004, 2008

Eleccions municipals. Vots a partits

(percentatge)

		PSC	CiU	PP	IC	ERC	Altres candidatures	Total
Sils	2007	33,3	29,0	5,1	16,3	16,3	0,0	1.740
	2003	14,4	52,6	3,2	0,0	0,0	29,8	1.744
Selva	2007	21,4	35,2	3,8	8,8	16,1	14,8	61.382
	2003	24,2	38,3	5,2	7,7	17,1	7,4	63.985
Catalunya	2007	33,4	25,9	10,2	9,3	12,1	9,1	2.758.513
	2003	34,8	24,6	11,3	10,6	13,0	5,7	3.166.914

Fonts: Idescat, a partir de les dades des Departament de Governació i Administracions Públiques
Anys disponibles: 1979, 1983, 1987, 1991, 1995, 1999, 2003, 2007

Població ocupada per sectors

(percentatge)

		Ocupats				Total
		agricultura	indústria	construcció	serveis	
Sils	2001	3,1	38,6	11,8	46,4	1.495
	1996	4,5	44,7	8,8	42,0	1.045
Selva	2001	3,4	27,3	12,9	56,4	51.956
	1996	4,0	31,7	8,4	55,9	42.386
Catalunya	2001	2,5	25,2	10,4	62,0	2.815.126
	1996	3,2	32,1	7,0	57,7	2.204.652

Fonts: Idescat. Estadística de població 1996
Idescat. Cens de població 2001
Anys disponibles: 1991, 1996, 2001.

Localització de l'ocupació

		Treballen en el municipi/comarca			Treballen fora del mun./com.
		residents	no residents	total	
Sils	2001	650	656	1.306	845
	1996	498	568	1.066	547
Selva	2001	31.401	17.145	48.546	20.555
	1996	27.125	13.929	41.054	15.261
Catalunya	2001	1.529.739	1.085.752	2.615.491	1.285.387
	1996	1.269.608	923.557	2.193.165	935.044

Fonts: Idescat. Cens de població 2001. Estadística de població 1996
Anys disponibles: 1996, 2001

Atur registrat per sexe

(percentatge)

		Sexe		Total
		Homes	Dones	
Sils	2009	49,9	50,1	345
	2008	40,3	59,7	196
Selva	2009	53,3	46,7	11.332
	2008	44,3	55,7	6.332
Catalunya	2009	53,1	46,9	498.352
	2008	45,2	54,8	291.640

 Fonts: Departament de Treball
 Anys disponibles: del 1983 al 2009

Valor afegit brut per sectors. Percentatge

		Agricultura	Indústria	Construcció	Serveis	Total
Sils	2006	-	-	-	-	-
	2001	-	-	-	-	-
Selva	2006	1,1	28,8	15,5	54,7	100
	2001	2,2	34,5	10,7	52,5	100
Catalunya	2006	1,3	22,2	10,7	65,8	100
	2001	1,8	27,2	7,8	63,1	100

 Fonts: Idescat
 Anys disponibles: 2001,2006

Renda familiar disponible bruta per recursos. Percentatge

		Remuneració d'assalariats	Excedent brut d'explotació	Prestacions socials	Total
Sils	2003	-	-	-	-
	2002	-	-	-	-
Selva	2003	60,3	26,7	13	100
	2002	61	25,6	13,4	100
Catalunya	2003	61,4	23,9	14,7	100
	2002	61,5	23,5	15	100

 Fonts: Idescat
 Anys disponibles: del 1986 al 2003

Impost de béns immobles urbans

		Nombre de rebuts	Milers d'euros	
			quota íntegra	deute tributari
Sils	2005	3.516	797	797
	2004	3.487	775	775
Selva	2005	133.064	32.701	32.226
	2004	129.022	31.596	31.596
Catalunya	2005	4.843.706	1.455.803	1.417.530
	2004	4.734.140	1.324.865	1.296.833

Fonts: Centre de Gestió Cadastral i Cooperació Tributària
Anys disponibles: del 1986 al 2005

Impost sobre la renda de les persones físiques

		Base imposable per declarant (EUROS)	Quota resultant per declarant (EUROS)
Sils	2007	17.168	2.724
	2006	14.848	2.800
Selva	2007	17.163	2.981
	2006	15.372	2.961
Catalunya	2007	20.843	4.303
	2006	19.259	4.195

Fonts: Agència Estatal d'Administració Tributària
Anys disponibles: del 2000 al 2007.

Impost sobre el patrimoni

		Principals elements patrimonials declarats (%)		Patrimoni total per declarant (EUROS)
		Actius reals	Actius financers	
Sils	2007	30,9	69,1	411.760
	2006	28,4	71,6	386.953
Selva	2007	35,8	64,2	392.771
	2006	36	64	372.909
Catalunya	2007	37,4	62,6	516.035
	2006	38	62	454.665

Fonts: Agència Estatal d'Administració Tributària
Anys disponibles: del 1991 al 2007.

Establiments d'empreses i professionals per sectors

(percentatge)

		Indústria	Construcció	Comerç al detall	Serveis, llevat comerç detall	Professionals i artistes	Total
Sils	2002	14,2	21,1	15,7	42,5	6,6	318
	2001	15,2	18,5	16,5	44,4	5,4	297
Selva	2002	9,2	17,7	21,3	42,6	9,2	12.163
	2001	9,6	16,8	22,3	42,1	9,2	11.680
Catalunya	2002	9,7	13,0	19,1	43,0	15,1	604.817
	2001	9,9	12,6	19,6	42,7	15,1	595.743

Fonts: Idescat
Anys disponibles: del 1994 al 2002.

Establiments d'empreses industrials

(percentatge)

		Energia i aigua	Química i metall	Transform. metalls	Productes alimentaris	Tèxtil i confecció	Edició i mobles	Indústria NCAA	Total
Sils	2002	4,4	6,7	31,1	20,0	22,2	13,3	2,2	45
	2001	4,4	4,4	28,9	24,4	20,0	13,3	4,4	45
Selva	2002	3,4	7,6	32,6	13,0	14,0	25,1	4,3	1.122
	2001	3,4	7,8	31,1	13,1	14,7	25,5	4,4	1.118
Catalunya	2002	2,1	6,6	34,8	8,0	18,0	23,6	6,9	58.778
	2001	2,1	6,6	34,5	7,9	18,2	23,7	7,0	59.194

Fonts: Idescat
Anys disponibles: del 1994 al 2002.

Establiments d'empreses de comerç al detall

(percentatge)

		Productes alimentaris	Roba i calçat	Articles per a la llar	Llibres i periòdics	Productes químics	Material transport	Comerç NCAA	Total
Sils	2002	26,0	14,0	12,0	2,0	4,0	12,0	30,0	50
	2001	28,6	14,3	12,2	2,0	4,1	12,2	26,5	49
Selva	2002	28,9	22,1	16,2	1,9	7,3	3,1	20,4	2.593
	2001	28,9	22,0	16,6	1,8	7,7	3,0	20,0	2.609
Catalunya	2002	31,2	20,3	13,8	3,6	8,0	3,6	19,5	115.640
	2001	31,6	20,2	13,6	3,7	7,9	3,5	19,5	116.653

Fonts: Idescat
Anys disponibles: del 1994 al 2002.

Establiments d'empreses de serveis

(percentatge)

		Comerç engròs	Hostaleria	Transp. i comunic.	Mediació financera	Serveis empresa	Serveis personals	Immob. i altres	Total
Sils	2002	20,0	14,8	26,7	3,0	7,4	20,0	8,1	135
	2001	22,0	14,4	25,8	3,0	5,3	18,9	10,6	132
Selva	2002	11,2	28,0	16,0	3,6	4,6	25,0	11,6	5.177
	2001	11,2	29,0	15,7	3,9	4,5	25,0	10,7	4.920
Catalunya	2002	13,8	17,3	18,9	4,0	10,7	24,7	10,5	260.138
	2001	14,0	17,7	19,1	4,1	10,5	24,7	9,9	254.655

 Fonts: Idescat
 Anys disponibles: del 1994 al 2002.

Habitatges construïts

		iniciats		acabats		
		Qualificacions provisionals protecció oficial promoció priv. D.G.P.H.	Projectes visats col.legis aparelladors	Qualificacions definitives protecció oficial promoció priv. D.G.P.H.	Cèdules habilitat habitatges lliures D.G.P.H.	Certificats finals d'obra col.legis aparelladors
Sils	2009	0	15	0	47	57
	2008	0	18	7	167	146
Selva	2009	108	493	54	1.557	1.459
	2008	113	1.101	50	2.644	2.542
Catalunya	2009	8.833	12.358	5.969	41.425	37.871
	2008	10.099	27.569	6.015	66.086	71.007

 Fonts: Departament de Medi Ambient i Habitatge
 Anys disponibles: del 1981 al 2009

Parc de vehicles

(percentatge)

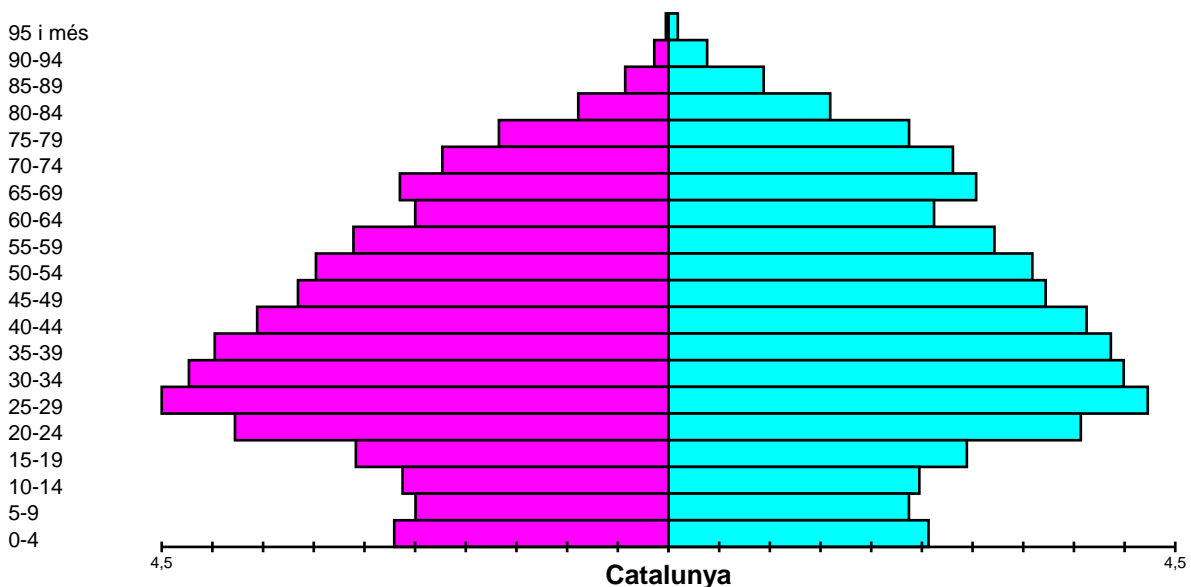
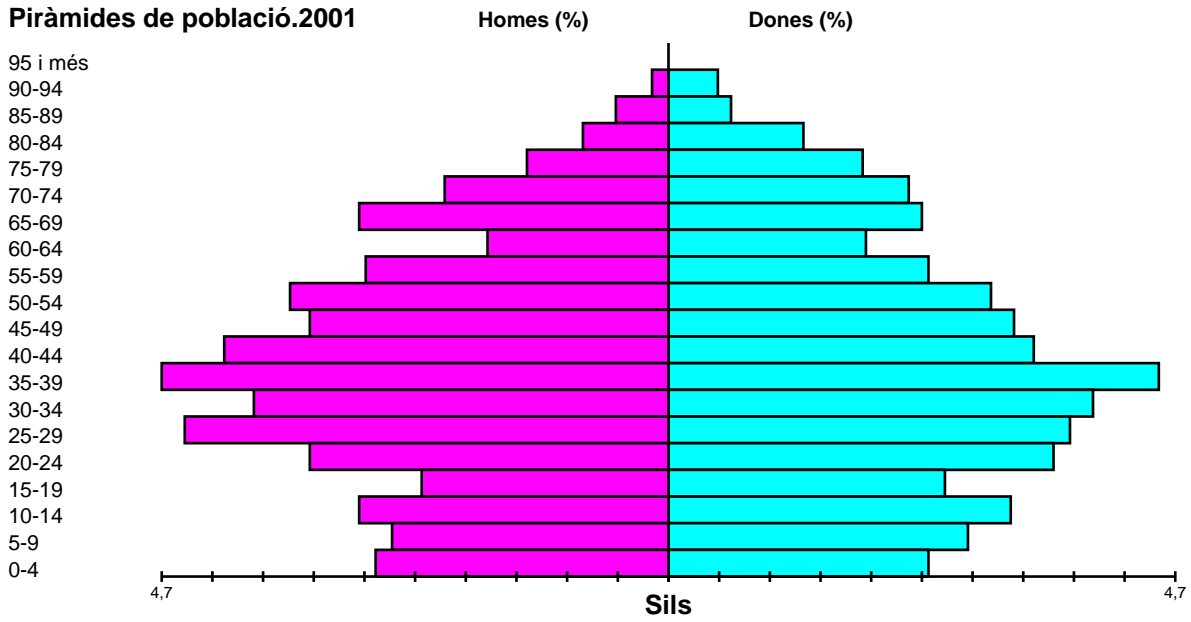
		Turismes	Motocicletes	Camions i furgonetes	Tractors industrials	Autobusos i altres	Total
Sils	2009	66,1	8,4	19,9	1,4	4,2	4.037
	2008	65,8	8,4	20,1	1,4	4,2	3.934
Selva	2009	64,1	13,8	18,1	0,7	3,2	122.681
	2008	64,4	13,5	18,2	0,7	3,2	121.671
Catalunya	2009	67,0	12,9	16,3	0,6	3,2	4.994.108
	2008	67,3	12,5	16,4	0,6	3,2	5.004.879

 Fonts: Idescat, a partir de les dades de la DGT
 Anys disponibles: del 1991 al 2009

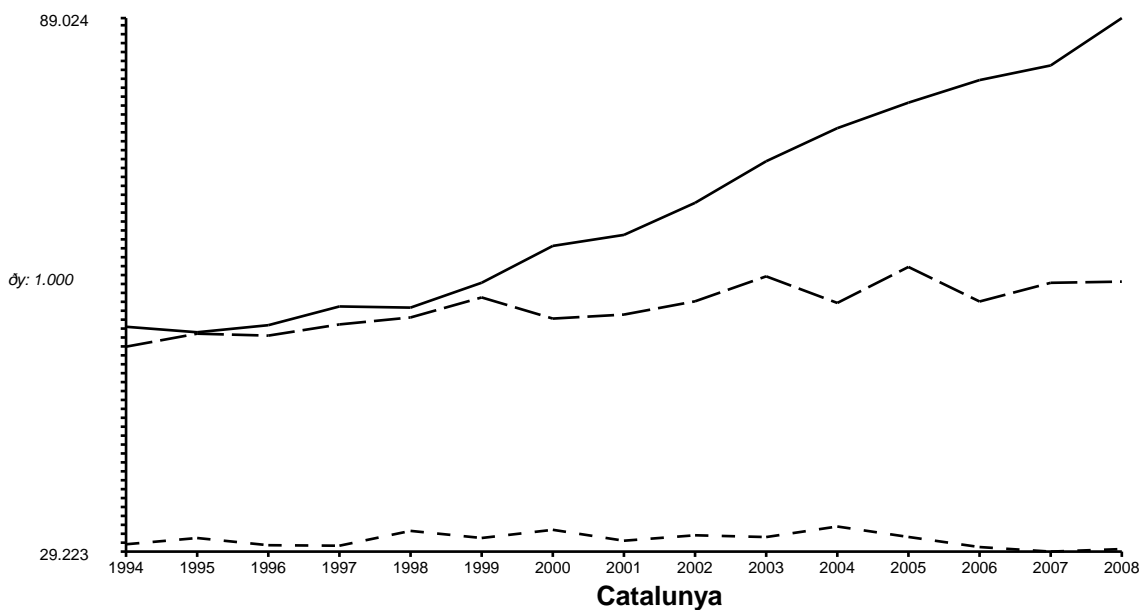
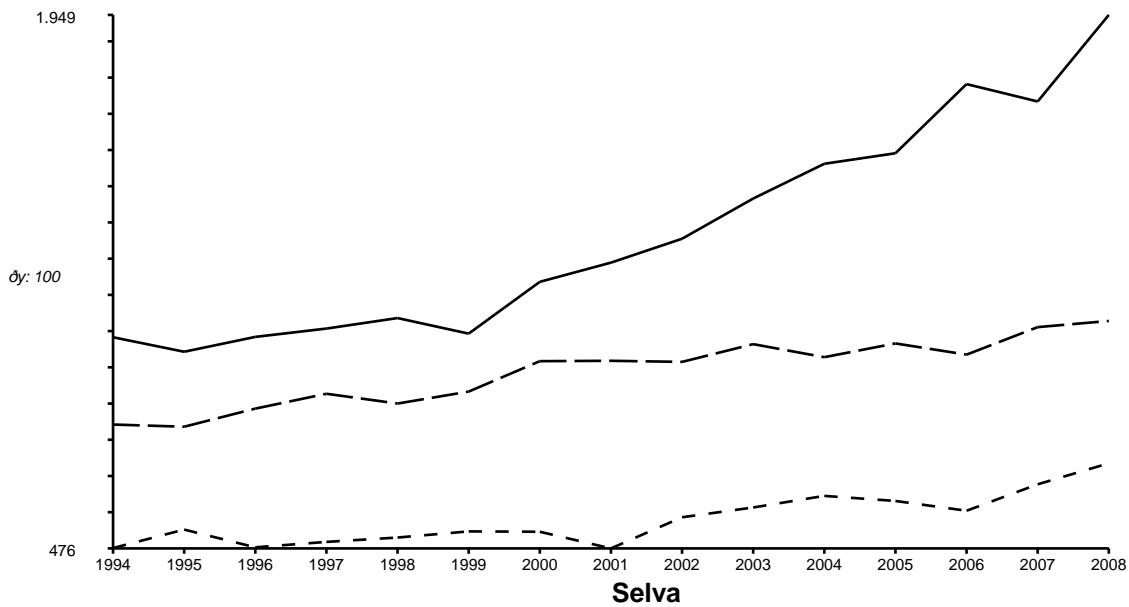
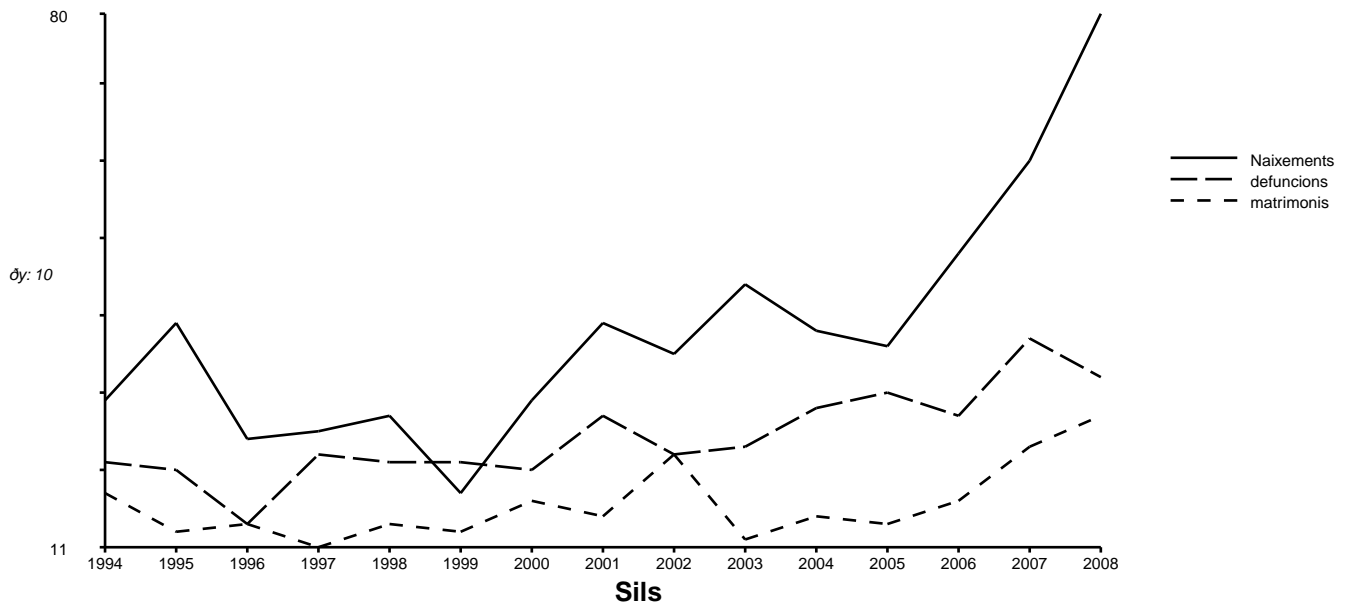
Superfície agrària

		SAU			Altres
		terres llaurades	pastures permanents	Terreny forestal	
Sils	1999	746	8	949	18
	1989	657	25	831	92
Selva	1999	9.733	1.817	43.957	2.756
	1989	10.070	714	51.834	3.750
Catalunya	1999	817.031	339.797	838.663	308.488
	1989	837.000	269.914	981.364	383.303

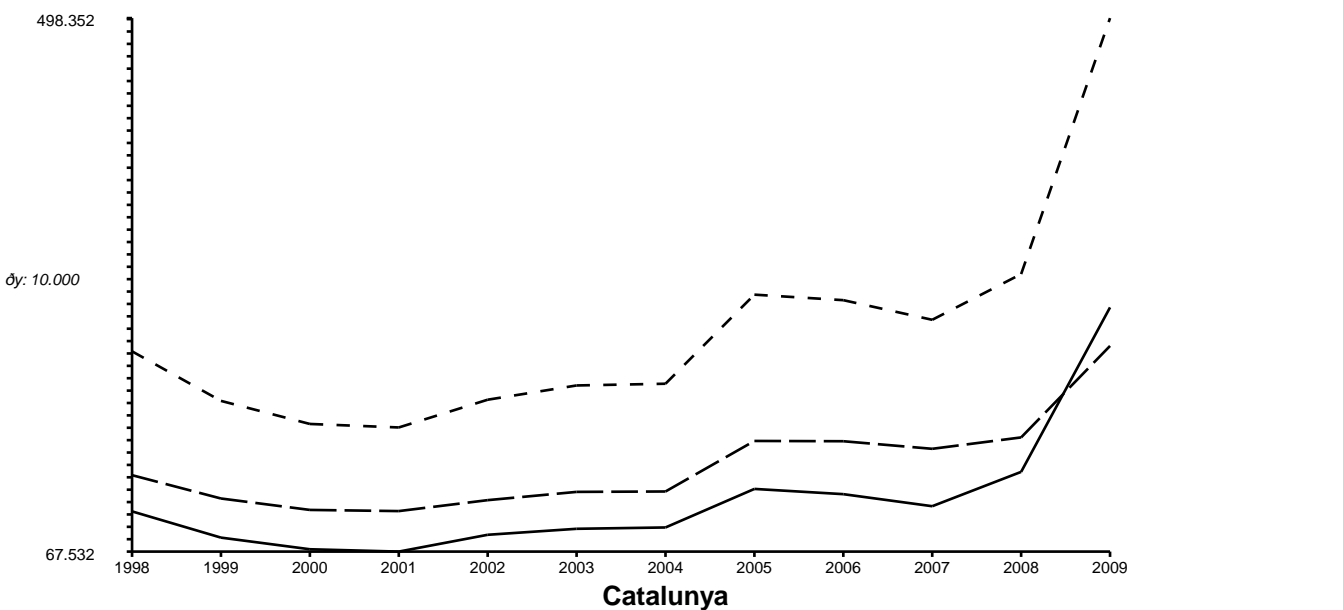
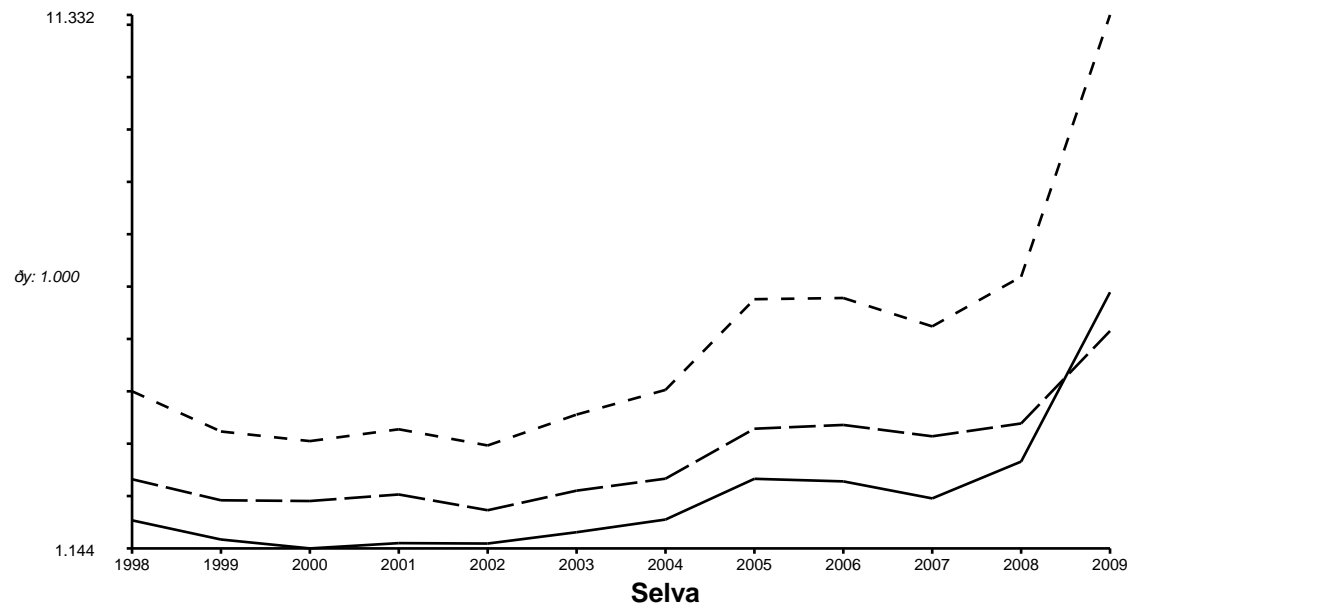
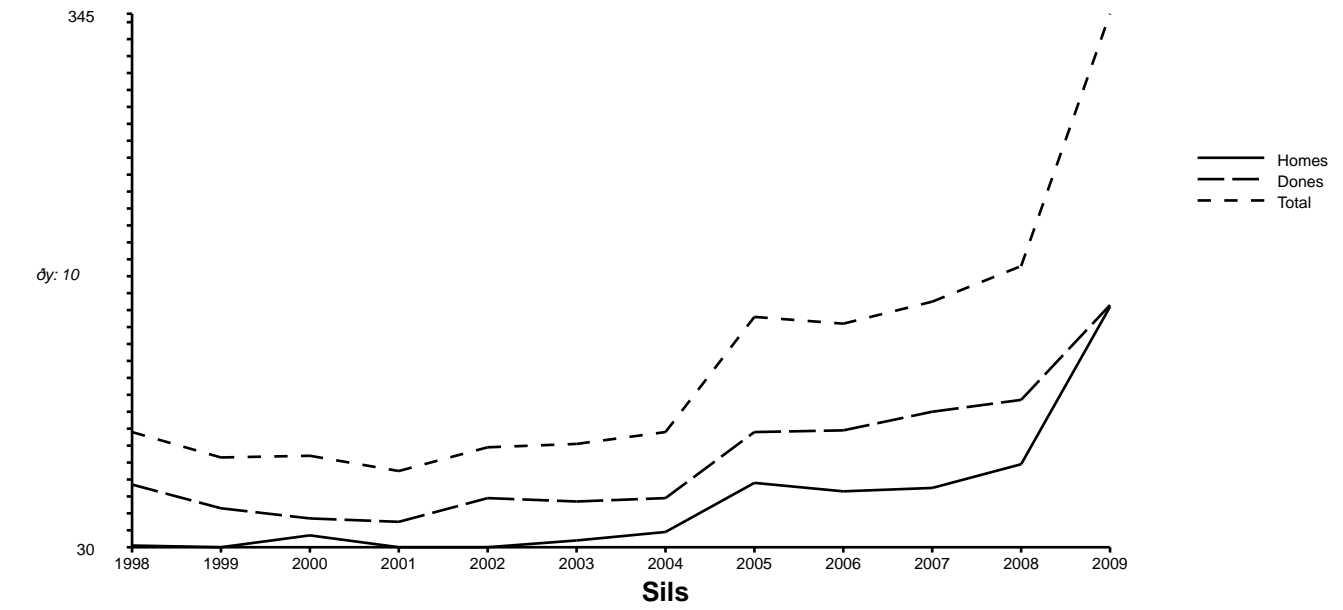
 Fonts: Idescat. Cens agrari 1989, 1999
 Anys disponibles: 1982, 1989, 1999.

Piràmides de població.2001


Naixements, defuncions i matrimonis.1994 - 2008.



Atur registrat.1998 - 2009.



© Institut d'Estadística de Catalunya

Es permesa la reproducció de la informació estadística citant la font: "Web de l'Institut d'Estadística de Catalunya".

Informació generada el 2/09/10
Temps de generació: -1283446954 segons.