

## Arbeca

Població (any 2009): 2.480  
Superfície: 58,3 km<sup>2</sup>  
Densitat de població: 42,5 hab./km<sup>2</sup>

**Comarca: Garrigues**

**Població per grups d'edat**

(percentatge)

		Edat			Total
		De 0 a 14 anys	De 15 a 64 anys	De 65 anys i més	
Arbeca	2009	12,3	62,5	25,1	2.480
	2008	12,5	62,2	25,4	2.472
Garrigues	2009	12,1	63,7	24,2	20.479
	2008	11,8	63,9	24,4	20.350
Catalunya	2009	15,0	68,7	16,3	7.475.420
	2008	14,7	69,0	16,2	7.364.078

 Fonts: Idescat. Padró Continu  
Anys disponibles: del 1996 al 2009

**Moviment natural de la població**

		Naixements, defuncions i matrimonis		
		Naixements	Defuncions	Matrimonis de diferent sexe
Arbeca	2008	20	33	7
	2007	24	26	6
Garrigues	2008	183	259	53
	2007	176	244	60
Catalunya	2008	89.024	59.485	29.505
	2007	83.716	59.352	29.223

 Fonts: Idescat. Moviment natural de població  
Anys disponibles: del 1975 al 2008

**Població per relació amb l'activitat**

		Activa			Inactiva	Comptada a part	Població de 16 anys i més
		ocupada	desocupada	total			
Arbeca	2001	953	28	981	1.056	0	2.037
	1996	784	65	849	1.142	12	2.003
Garrigues	2001	7.668	465	8.133	8.461	0	16.594
	1996	6.515	661	7.176	9.369	94	16.639
Catalunya	2001	2.815.126	318.935	3.134.061	2.236.888	0	5.370.949
	1996	2.204.652	527.020	2.731.672	2.359.715	24.492	5.115.879

 Fonts: Idescat. Cens de població 2001. Estadística de població 1996  
Anys disponibles: 1996, 2001

**Creixement de la població**

		Taxes per mil habitants				
		naixements	defuncions	creixement natural	saldo migratori	creixement total
Arbeca	2001	6,6	11,8	-5,2	6,5	1,2
Garrigues	2001	6,5	13,2	-6,7	4,1	-2,6
Catalunya	2001	9,6	8,9	0,7	6,7	7,4

Fonts: Idescat

Anys disponibles: 1986-1991, 1991-1996, 1996-2001

Nota: La taxa es refereix a la mitjana anual del període quinquennal considerat.

**Lloc de naixement**

		Catalunya	Mateixa comarca	Altra comarca	Resta Estat	Estranger	Total
Arbeca	2009	2.032	1.295	737	84	364	2.480
	2008	2.044	1.312	732	81	347	2.472
Garrigues	2009	16.629	10.651	5.978	1.399	2.451	20.479
	2008	16.712	10.727	5.985	1.414	2.224	20.350
Catalunya	2009	4.664.675	3.248.087	1.416.588	1.512.755	1.297.990	7.475.420
	2008	4.621.331	3.215.325	1.406.006	1.538.036	1.204.711	7.364.078

Fonts: Idescat. Padró continu

Anys disponibles: del 2000 al 2009

**Nivell d'instrucció**

(percentatge)

		Sense titulació	Primer grau	Segon grau	Ensenyament universitari	Total
Arbeca	2001	8,1	46,9	37,1	7,9	2.147
	1996	7,2	72,4	15,2	5,1	2.143
Garrigues	2001	11,7	37,9	42,3	8,1	17.575
	1996	7,0	70,6	16,4	6,0	17.828
Catalunya	2001	13,7	26,2	47,2	12,8	5.724.420
	1996	17,7	51,6	20,7	10,0	5.539.012

Fonts: Idescat. Cens de població 2001. Estadística de població 1996

Anys disponibles: 1996, 2001

**Coneixement del català**

(percentatge)

		L'entén	El sap parlar	El sap llegir	El sap escriure	No l'entén	Població de 2 anys i més
Arbeca	2001	97,7	92,7	88,2	58,2	2,3	2.302
	1996	99,2	94,0	93,1	32,8	0,8	2.282
Garrigues	2001	98,5	93,0	89,0	61,9	1,5	18.654
	1996	99,4	95,1	90,3	48,5	0,6	19.034
Catalunya	2001	94,5	74,5	74,3	49,8	5,5	6.176.751
	1996	95,0	75,3	72,4	45,8	5,0	5.984.334

Fonts: Idescat. Cens de població 2001  
Idescat. Estadística de població 1996  
Anys disponibles: 1981, 1986, 1991, 1996, 2001.

**Llars per nombre de persones**

(percentatge)

		Nombre de persones (dimensió de la llar)									Total llars
		1	2	3	4	5	6	7	8	9 i més	
Arbeca	2001	17,2	28,4	22,3	17,5	8,8	3,6	1,3	0,8	0,1	795
	1996	15,8	26,4	22,6	17,8	10,2	5,3	1,5	0,4	0,1	758
Garrigues	2001	21,5	27,7	20,1	18,3	8,0	3,3	0,6	0,3	0,1	6.802
	1996	19,1	26,1	20,8	19,2	9,1	4,0	1,2	0,4	0,1	6.588
Catalunya	2001	20,9	28,0	22,4	20,0	6,0	1,8	0,5	0,2	0,2	2.315.856
	1996	17,3	26,6	22,5	22,1	8,1	2,3	0,7	0,2	0,1	2.097.955

Fonts: Idescat. Estadística de població 1996  
Idescat. Cens de població 2001  
Anys disponibles: 1991, 1996, 2001

**Llars per tipus**

(percentatge)

		Sense nucli		Amb nucli				Total
		1 persona	2 o més	parella sense fills	parella amb fills	pare o mare amb fills	dos nuclis o més	
Arbeca	2001	17,2	4,2	26,7	38,4	7,5	6,0	795
	1996	15,8	1,3	24,0	42,1	7,9	8,8	758
Garrigues	2001	21,5	3,9	24,3	37,7	8,3	4,3	6.802
	1996	19,1	1,9	22,4	43,0	8,3	5,3	6.588
Catalunya	2001	20,9	4,0	22,4	41,0	9,5	2,2	2.315.856
	1996	17,3	2,6	21,1	47,1	9,4	2,4	2.097.955

Fonts: Idescat. Cens de població 2001. Estadística de població 1996  
Anys disponibles: 1996, 2001

**Habitatges per tipus**

		Habitatges familiars					Total	Establiments col·lectius
		principals		no principals				
		Convencionals	Allotjaments	Secundaris	Vacants	Altres		
Arbeca	2001	795	0	179	143	1	1.118	0
Garrigues	2001	6.798	4	1.636	2.084	46	10.568	3
Catalunya	2001	2.315.774	82	514.943	452.921	30.435	3.314.155	1.781

Fonts: Idescat  
Anys disponibles: 1981, 1991, 2001

**Habitatges per règim de tinença**

(percentatge)

		De propietat						Total	
		per compra pagada	per compra amb pagaments pendents		per herència o donació	De lloguer	Cedida gratis o a baix preu		Altra forma
Arbeca	2001	22,9	7,2	30,8	4,8	3,8	30,6	795	
Garrigues	2001	38,9	11,5	32,8	5,7	3,0	8,2	6.798	
Catalunya	2001	45,9	27,6	5,5	16,6	1,6	2,7	2.315.774	

Fonts: Idescat  
Anys disponibles: 1991, 2001

**Habitatges principals per superfície útil**

(percentatge)

		Fins a 59 m <sup>2</sup>	De 60 a 89 m <sup>2</sup>	De 90 a 119 m <sup>2</sup>	De 120 i més m <sup>2</sup>	Total
		Arbeca	2001	3,4	21,5	
	1991	6,6	24,1	37,3	32,0	727
Garrigues	2001	3,1	25,2	43,3	28,5	6.798
	1991	6,3	32,4	37,6	23,7	6.302
Catalunya	2001	11,1	45,3	29,3	14,3	2.315.774
	1991	13,9	48,1	25,8	12,2	1.931.172

Fonts: Idescat. Cens de població 2001 i 1991  
Anys disponibles: 1991, 2001

**Edificis per nombre de plantes**

(percentatge)

		1 planta	2 plantes	3 plantes	4 plantes	5 plantes	6 plantes	7 plantes	8 i més plantes	Total
Arbeca	2001	47,4	47,8	4,2	0,4	0,1	0,0	0,0	0,0	1.016
Garrigues	2001	52,6	42,2	4,4	0,5	0,1	0,0	0,0	0,1	8.824
Catalunya	2001	35,8	37,8	12,8	4,3	3,7	2,4	1,3	1,9	1.063.896

Fonts: Idescat  
Anys disponibles: 1990, 2001

**Eleccions al Parlament de Catalunya. Vots a partits**

(percentatge)

		CiU	PSC	PP	IC	ERC	C's	Altres candidatures	Total
Arbeca	2006	30,5	30,1	7,6	7,2	24,2	0,0	0,3	1.179
	2003	32,3	28,9	9,2	4,2	25,2	0,0	0,3	1.366
Garrigues	2006	43,4	19,4	6,6	5,2	23,9	0,3	1,2	10.090
	2003	46,0	18,3	6,5	3,4	24,9	0,0	0,9	11.606
Catalunya	2006	32,2	27,4	10,9	9,8	14,3	3,1	2,4	2.885.893
	2003	31,2	31,5	12,0	7,4	16,6	0,0	1,3	3.261.741

Fonts: Idescat, a partir de les dades des Departament de Governació i Administracions Públiques  
Anys disponibles: 1980, 1984, 1988, 1992, 1995, 1999, 2003, 2006.

**Eleccions al Congrés dels Diputats. Vots a partits**

(percentatge)

		PSC	CiU	PP	IC	ERC	Altres candidatures	Total
Arbeca	2008	44,2	23,8	11,6	1,8	18,2	0,3	1.250
	2004	32,5	23,1	10,3	2,4	31,6	0,1	1.482
Garrigues	2008	34,2	33,6	11,1	1,8	17,7	1,6	10.881
	2004	25,1	33,5	10,4	2,5	27,9	0,7	12.588
Catalunya	2008	46,1	21,3	16,7	5,0	8,0	3,0	3.634.631
	2004	39,9	20,9	15,7	5,9	16,1	1,5	3.957.672

Fonts: Idescat, a partir de les dades des Departament de Governació i Administracions Públiques  
Anys disponibles: 1977, 1979, 1982, 1986, 1989, 1993, 1996, 2000, 2004, 2008

**Eleccions municipals. Vots a partits**

(percentatge)

		PSC	CiU	PP	IC	ERC	Altres candidatures	Total
Arbeca	2007	45,8	28,9	4,8	0,0	20,5	0,0	1.383
	2003	38,1	25,8	7,1	0,0	29,0	0,0	1.416
Garrigues	2007	24,9	41,4	3,0	3,3	27,4	0,0	10.229
	2003	20,1	41,6	5,3	4,6	24,3	4,1	10.963
Catalunya	2007	33,4	25,9	10,2	9,3	12,1	9,1	2.758.513
	2003	34,8	24,6	11,3	10,6	13,0	5,7	3.166.914

Fonts: Idescat, a partir de les dades des Departament de Governació i Administracions Públiques  
Anys disponibles: 1979, 1983, 1987, 1991, 1995, 1999, 2003, 2007

**Població ocupada per sectors**

(percentatge)

		Ocupats				Total
		agricultura	indústria	construcció	serveis	
Arbeca	2001	25,5	19,5	19,3	35,7	953
	1996	38,6	23,1	12,1	26,1	784
Garrigues	2001	23,7	18,4	13,8	44,1	7.668
	1996	31,1	20,8	10,2	38,0	6.515
Catalunya	2001	2,5	25,2	10,4	62,0	2.815.126
	1996	3,2	32,1	7,0	57,7	2.204.652

Fonts: Idescat. Estadística de població 1996  
Idescat. Cens de població 2001  
Anys disponibles: 1991, 1996, 2001.

**Localització de l'ocupació**

		Treballen en el municipi/comarca			Treballen fora del mun./com.
		residents	no residents	total	
Arbeca	2001	506	80	586	447
	1996	523	54	577	261
Garrigues	2001	4.541	1.339	5.880	3.127
	1996	4.344	920	5.264	2.171
Catalunya	2001	1.529.739	1.085.752	2.615.491	1.285.387
	1996	1.269.608	923.557	2.193.165	935.044

Fonts: Idescat. Cens de població 2001. Estadística de població 1996  
Anys disponibles: 1996, 2001

**Atur registrat per sexe**

(percentatge)

		Sexe		Total
		Homes	Dones	
Arbeca	2009	51,1	48,9	94
	2008	34,5	65,5	58
Garrigues	2009	59,4	40,6	816
	2008	50,4	49,6	417
Catalunya	2009	53,1	46,9	498.352
	2008	45,2	54,8	291.640

 Fonts: Departament de Treball  
 Anys disponibles: del 1983 al 2009

**Valor afegit brut per sectors. Percentatge**

		Agricultura	Indústria	Construcció	Serveis	Total
Arbeca	2006	-	-	-	-	-
	2001	-	-	-	-	-
Garrigues	2006	24,6	19,2	15,3	40,9	100
	2001	27	18	13,1	41,9	100
Catalunya	2006	1,3	22,2	10,7	65,8	100
	2001	1,8	27,2	7,8	63,1	100

 Fonts: Idescat  
 Anys disponibles: 2001,2006

**Renda familiar disponible bruta per recursos. Percentatge**

		Remuneració d'assalariats	Excedent brut d'explotació	Prestacions socials	Total
Arbeca	2003	-	-	-	-
	2002	-	-	-	-
Garrigues	2003	41,9	41,1	17	100
	2002	43,8	38,5	17,7	100
Catalunya	2003	61,4	23,9	14,7	100
	2002	61,5	23,5	15	100

 Fonts: Idescat  
 Anys disponibles: del 1986 al 2003

**Impost de béns immobles urbans**

		Nombre de rebuts	Milers d'euros	
			quota íntegra	deute tributari
Arbeca	2005	2.580	241	239
	2004	2.579	231	231
Garrigues	2005	18.382	2.415	2.402
	2004	21.951	2.245	2.245
Catalunya	2005	4.843.706	1.455.803	1.417.530
	2004	4.734.140	1.324.865	1.296.833

Fonts: Centre de Gestió Cadastral i Cooperació Tributària  
Anys disponibles: del 1986 al 2005

**Impost sobre la renda de les persones físiques**

		Base imposable per declarant (EUROS)	Quota resultant per declarant (EUROS)
Arbeca	2007	12.891	1.870
	2006	10.788	1.679
Garrigues	2007	13.688	2.310
	2006	11.736	2.059
Catalunya	2007	20.843	4.303
	2006	19.259	4.195

Fonts: Agència Estatal d'Administració Tributària  
Anys disponibles: del 2000 al 2007.

**Impost sobre el patrimoni**

		Principals elements patrimonials declarats (%)		Patrimoni total per declarant (EUROS)
		Actius reals	Actius financers	
Arbeca	2007	36,7	63,3	312.476
	2006	38,8	61,2	273.062
Garrigues	2007	33,7	66,3	372.818
	2006	30,6	69,4	317.262
Catalunya	2007	37,4	62,6	516.035
	2006	38	62	454.665

Fonts: Agència Estatal d'Administració Tributària  
Anys disponibles: del 1991 al 2007.

**Establiments d'empreses i professionals per sectors**

(percentatge)

		Indústria	Construcció	Comerç al detall	Serveis, llevat comerç detall	Professionals i artistes	Total
Arbeca	2002	11,6	26,2	17,4	37,2	7,6	172
	2001	13,0	24,3	17,2	36,7	8,9	169
Garrigues	2002	13,6	19,2	20,1	37,8	9,2	1.499
	2001	14,1	17,9	20,7	38,0	9,3	1.443
Catalunya	2002	9,7	13,0	19,1	43,0	15,1	604.817
	2001	9,9	12,6	19,6	42,7	15,1	595.743

Fonts: Idescat  
Anys disponibles: del 1994 al 2002.

**Establiments d'empreses industrials**

(percentatge)

		Energia i aigua	Química i metall	Transform. metalls	Productes alimentaris	Tèxtil i confecció	Edició i mobles	Indústria NCAA	Total
Arbeca	2002	5,0	5,0	40,0	15,0	25,0	10,0	0,0	20
	2001	4,5	4,5	36,4	13,6	31,8	9,1	0,0	22
Garrigues	2002	6,4	9,3	27,0	24,5	14,2	15,7	2,9	204
	2001	6,4	9,3	24,0	25,0	16,2	16,7	2,5	204
Catalunya	2002	2,1	6,6	34,8	8,0	18,0	23,6	6,9	58.778
	2001	2,1	6,6	34,5	7,9	18,2	23,7	7,0	59.194

Fonts: Idescat  
Anys disponibles: del 1994 al 2002.

**Establiments d'empreses de comerç al detall**

(percentatge)

		Productes alimentaris	Roba i calçat	Articles per a la llar	Llibres i periòdics	Productes químics	Material transport	Comerç NCAA	Total
Arbeca	2002	46,7	16,7	3,3	0,0	20,0	0,0	13,3	30
	2001	48,3	17,2	3,4	0,0	17,2	0,0	13,8	29
Garrigues	2002	52,3	11,6	7,3	1,7	13,2	1,3	12,6	302
	2001	53,0	11,4	7,0	1,7	13,1	1,7	12,1	298
Catalunya	2002	31,2	20,3	13,8	3,6	8,0	3,6	19,5	115.640
	2001	31,6	20,2	13,6	3,7	7,9	3,5	19,5	116.653

Fonts: Idescat  
Anys disponibles: del 1994 al 2002.

**Establiments d'empreses de serveis**

(percentatge)

		Comerç engròs	Hostaleria	Transp. i comunic.	Mediació financera	Serveis empresa	Serveis personals	Immob. i altres	Total
Arbeca	2002	14,1	15,6	10,9	4,7	3,1	50,0	1,6	64
	2001	12,9	14,5	9,7	4,8	1,6	53,2	3,2	62
Garrigues	2002	14,6	15,3	15,7	6,3	3,7	37,7	6,5	567
	2001	14,4	16,1	15,9	6,6	3,5	38,0	5,7	548
Catalunya	2002	13,8	17,3	18,9	4,0	10,7	24,7	10,5	260.138
	2001	14,0	17,7	19,1	4,1	10,5	24,7	9,9	254.655

Fonts: Idescat  
Anys disponibles: del 1994 al 2002.

**Habitatges construïts**

		iniciats		acabats		
		Qualificacions provisionals protecció oficial promoció priv. D.G.P.H.	Projectes visats col.legis aparelladors	Qualificacions definitives protecció oficial promoció priv. D.G.P.H.	Cèdules habilitat habitatges lliures D.G.P.H.	Certificats finals d'obra col.legis aparelladors
Arbeca	2009	5	9	0	19	18
	2008	0	10	0	7	10
Garrigues	2009	5	29	0	302	160
	2008	54	77	24	205	159
Catalunya	2009	8.833	12.358	5.969	41.425	37.871
	2008	10.099	27.569	6.015	66.086	71.007

Fonts: Departament de Medi Ambient i Habitatge  
Anys disponibles: del 1981 al 2009

**Parc de vehicles**

(percentatge)

		Turismes	Motocicletes	Camions i furgonetes	Tractors industrials	Autobusos i altres	Total
Arbeca	2009	64,4	4,9	27,3	0,3	3,2	2.071
	2008	64,5	4,7	27,6	0,3	3,0	2.031
Garrigues	2009	64,8	7,8	22,4	0,8	4,2	16.626
	2008	65,0	7,6	22,5	0,8	4,1	16.431
Catalunya	2009	67,0	12,9	16,3	0,6	3,2	4.994.108
	2008	67,3	12,5	16,4	0,6	3,2	5.004.879

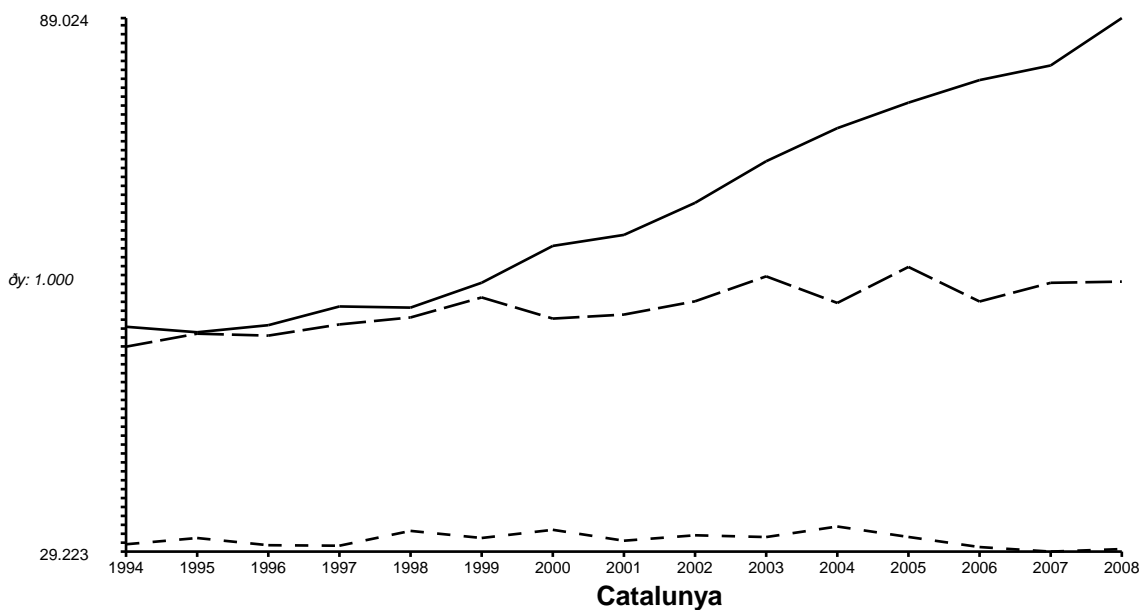
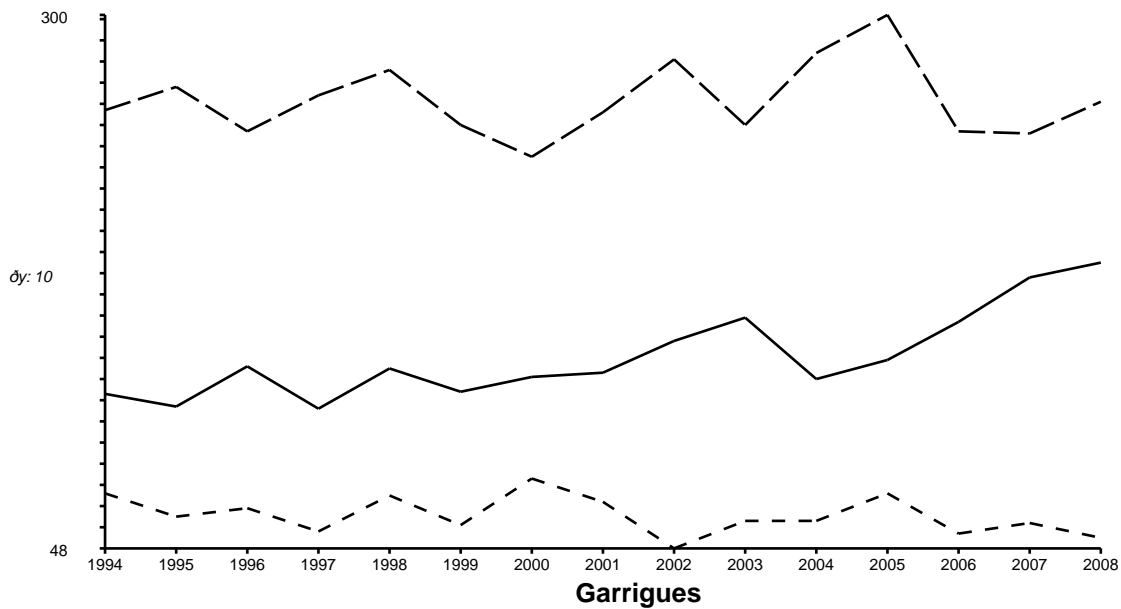
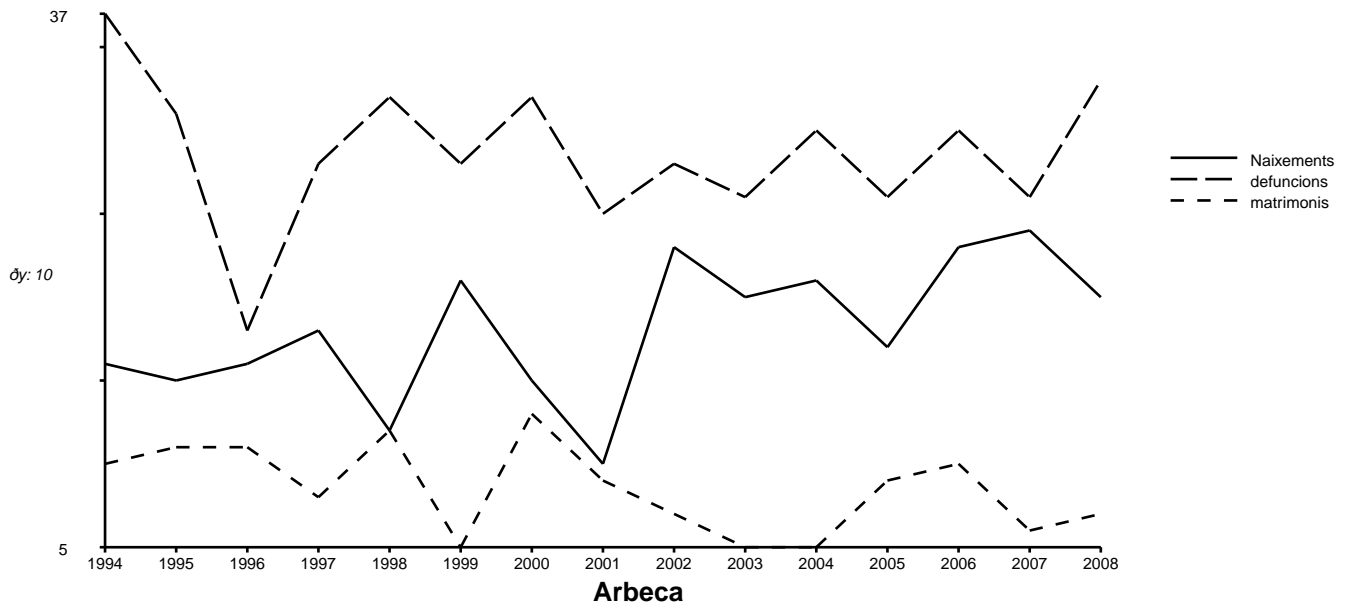
 Fonts: Idescat, a partir de les dades de la DGT  
 Anys disponibles: del 1991 al 2009

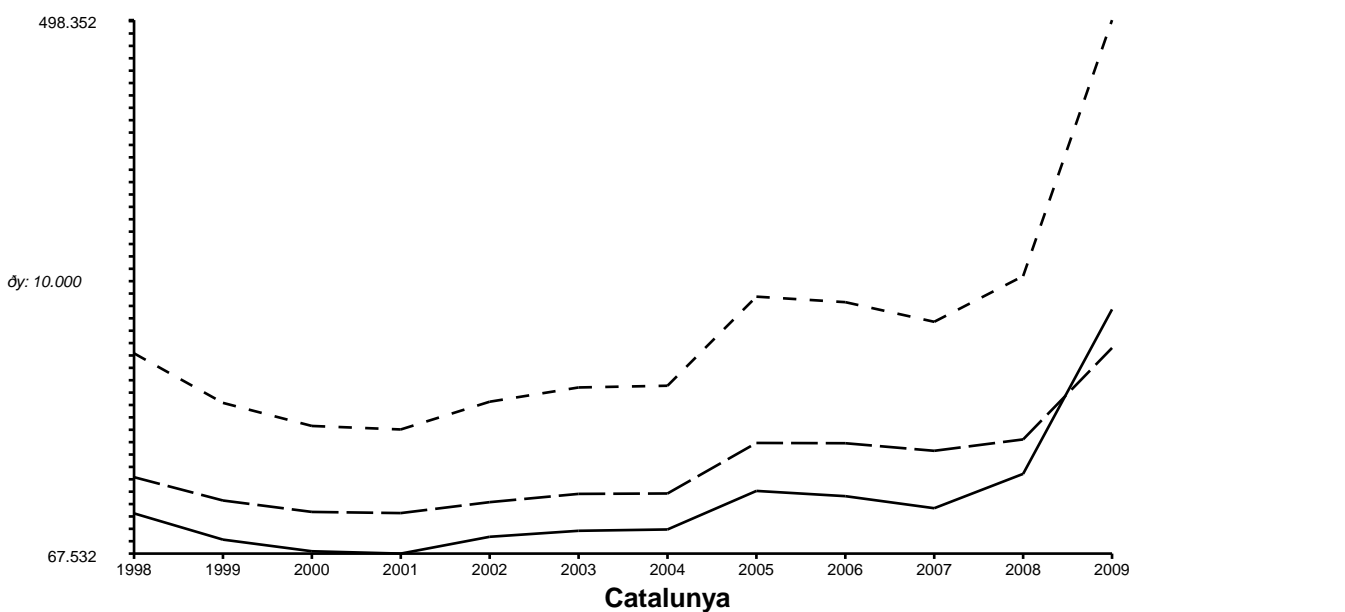
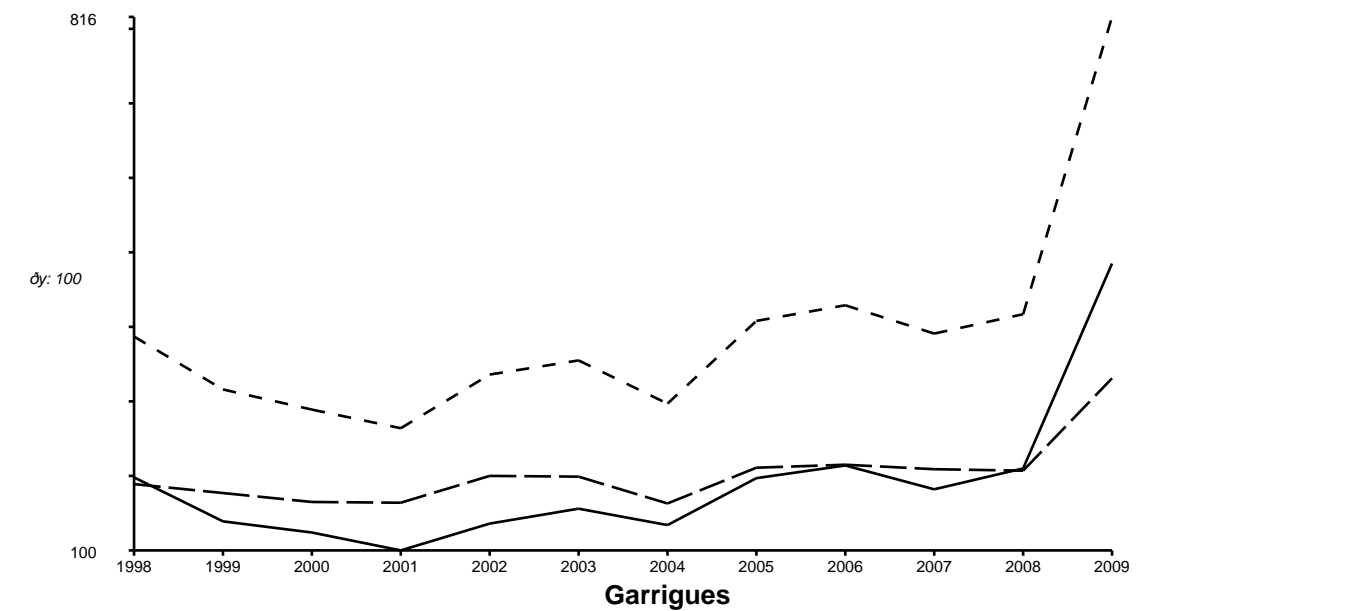
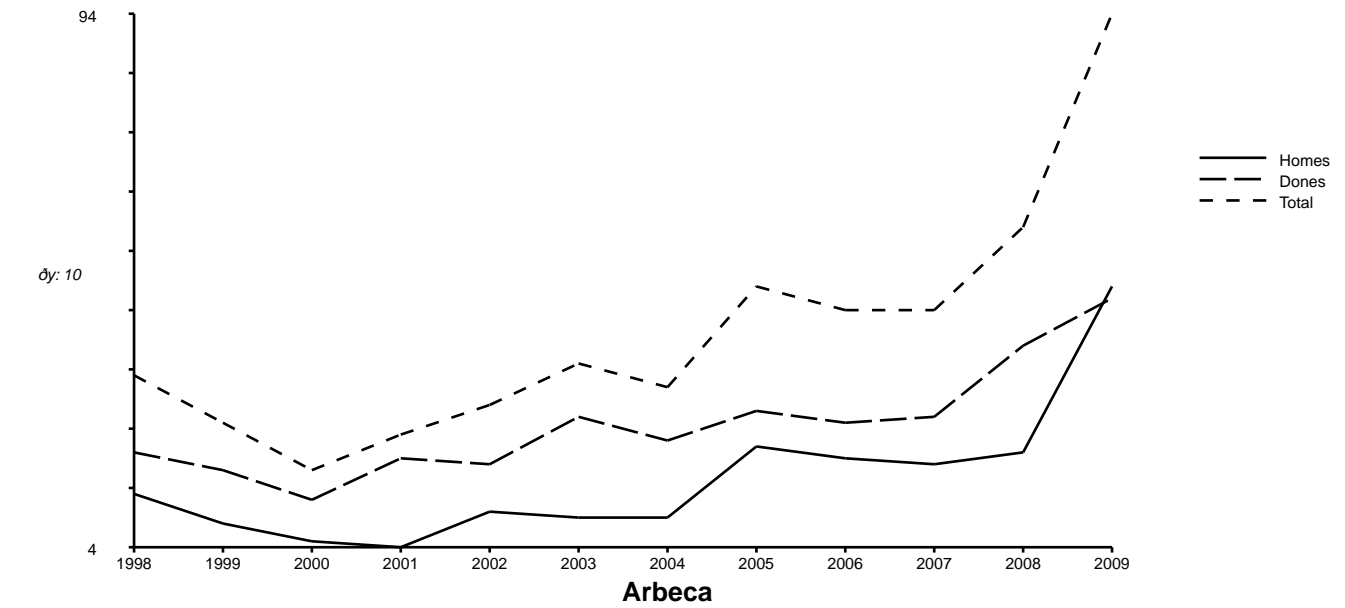
**Superfície agrària**

		SAU			Altres
		terres llaurades	pastures permanents	Terreny forestal	
Arbeca	1999	4.859	0	31	313
	1989	4.606	0	15	284
Garrigues	1999	41.055	682	8.371	7.903
	1989	45.408	38	7.641	8.566
Catalunya	1999	817.031	339.797	838.663	308.488
	1989	837.000	269.914	981.364	383.303

 Fonts: Idescat. Cens agrari 1989, 1999  
 Anys disponibles: 1982, 1989, 1999.



**Naixements, defuncions i matrimonis.1994 - 2008.**


**Atur registrat.1998 - 2009.**


© Institut d'Estadística de Catalunya

Es permesa la reproducció de la informació estadística citant la font: "Web de l'Institut d'Estadística de Catalunya".

Informació generada el 2/09/10  
Temps de generació: -1283447177 segons.