

Menàrguens

Població (any 2009): 854
Superfície: 20,2 km²
Densitat de població: 42,2 hab./km²

Comarca: Noguera

Població per grups d'edat

(percentatge)

| | | Edat | | | Total |
|------------|------|----------------|-----------------|------------------|-----------|
| | | De 0 a 14 anys | De 15 a 64 anys | De 65 anys i més | |
| Menàrguens | 2009 | 10,5 | 61,1 | 28,3 | 854 |
| | 2008 | 10,4 | 60,4 | 29,2 | 843 |
| Noguera | 2009 | 13,7 | 65,4 | 20,9 | 40.213 |
| | 2008 | 13,2 | 65,5 | 21,3 | 39.507 |
| Catalunya | 2009 | 15,0 | 68,7 | 16,3 | 7.475.420 |
| | 2008 | 14,7 | 69,0 | 16,2 | 7.364.078 |

 Fonts: Idescat. Padró Continu
Anys disponibles: del 1996 al 2009

Moviment natural de la població

| | | Naixements, defuncions i matrimonis | | |
|------------|------|-------------------------------------|------------|-----------------------------|
| | | Naixements | Defuncions | Matrimonis de diferent sexe |
| Menàrguens | 2008 | 5 | 14 | 1 |
| | 2007 | 3 | 14 | 2 |
| Noguera | 2008 | 449 | 452 | 133 |
| | 2007 | 381 | 440 | 138 |
| Catalunya | 2008 | 89.024 | 59.485 | 29.505 |
| | 2007 | 83.716 | 59.352 | 29.223 |

 Fonts: Idescat. Moviment natural de població
Anys disponibles: del 1975 al 2008

Població per relació amb l'activitat

| | | Activa | | | Inactiva | Comptada a part | Població de 16 anys i més |
|------------|------|-----------|------------|-----------|-----------|-----------------|---------------------------|
| | | ocupada | desocupada | total | | | |
| Menàrguens | 2001 | 336 | 15 | 351 | 373 | 0 | 724 |
| | 1996 | 310 | 25 | 335 | 399 | 3 | 737 |
| Noguera | 2001 | 14.617 | 810 | 15.427 | 14.379 | 0 | 29.806 |
| | 1996 | 12.316 | 1.435 | 13.751 | 15.507 | 132 | 29.390 |
| Catalunya | 2001 | 2.815.126 | 318.935 | 3.134.061 | 2.236.888 | 0 | 5.370.949 |
| | 1996 | 2.204.652 | 527.020 | 2.731.672 | 2.359.715 | 24.492 | 5.115.879 |

 Fonts: Idescat. Cens de població 2001. Estadística de població 1996
Anys disponibles: 1996, 2001

Creixement de la població

| | | Taxes per mil habitants | | | | |
|------------|------|-------------------------|------------|--------------------|-----------------|------------------|
| | | naixements | defuncions | creixement natural | saldo migratori | creixement total |
| Menàrguens | 2001 | 7 | 11,2 | -4,2 | 0,4 | -3,7 |
| Noguera | 2001 | 7,9 | 11,5 | -3,6 | 5,5 | 1,9 |
| Catalunya | 2001 | 9,6 | 8,9 | 0,7 | 6,7 | 7,4 |

Fonts: Idescat

Anys disponibles: 1986-1991, 1991-1996, 1996-2001

Nota: La taxa es refereix a la mitjana anual del període quinquennal considerat.

Lloc de naixement

| | | Catalunya | Mateixa comarca | Altra comarca | Resta Estat | Estranger | Total |
|------------|------|-----------|-----------------|---------------|-------------|-----------|-----------|
| Menàrguens | 2009 | 722 | 502 | 220 | 49 | 83 | 854 |
| | 2008 | 728 | 508 | 220 | 55 | 60 | 843 |
| Noguera | 2009 | 29.713 | 19.451 | 10.262 | 3.765 | 6.735 | 40.213 |
| | 2008 | 29.614 | 19.391 | 10.223 | 3.816 | 6.077 | 39.507 |
| Catalunya | 2009 | 4.664.675 | 3.248.087 | 1.416.588 | 1.512.755 | 1.297.990 | 7.475.420 |
| | 2008 | 4.621.331 | 3.215.325 | 1.406.006 | 1.538.036 | 1.204.711 | 7.364.078 |

Fonts: Idescat. Padró continu

Anys disponibles: del 2000 al 2009

Nivell d'instrucció

(percentatge)

| | | Sense titulació | Primer grau | Segon grau | Ensenyament universitari | Total |
|------------|------|-----------------|-------------|------------|--------------------------|-----------|
| Menàrguens | 2001 | 19,6 | 29,5 | 43,1 | 7,9 | 757 |
| | 1996 | 5,0 | 72,0 | 16,4 | 6,5 | 779 |
| Noguera | 2001 | 12,1 | 32,6 | 45,4 | 9,8 | 31.606 |
| | 1996 | 13,2 | 63,2 | 16,2 | 7,4 | 31.640 |
| Catalunya | 2001 | 13,7 | 26,2 | 47,2 | 12,8 | 5.724.420 |
| | 1996 | 17,7 | 51,6 | 20,7 | 10,0 | 5.539.012 |

Fonts: Idescat. Cens de població 2001. Estadística de població 1996

Anys disponibles: 1996, 2001

Coneixement del català

(percentatge)

| | | L'entén | El sap parlar | El sap llegir | El sap escriure | No l'entén | Població de 2 anys i més |
|------------|------|---------|---------------|---------------|-----------------|------------|-----------------------------|
| Menàrguens | 2001 | 99,6 | 91,4 | 90,3 | 62,6 | 0,4 | 807 |
| | 1996 | 99,5 | 94,9 | 93,8 | 65,6 | 0,5 | 822 |
| Noguera | 2001 | 97,8 | 90,7 | 86,6 | 60,4 | 2,2 | 33.825 |
| | 1996 | 98,9 | 92,4 | 84,2 | 52,6 | 1,1 | 33.908 |
| Catalunya | 2001 | 94,5 | 74,5 | 74,3 | 49,8 | 5,5 | 6.176.751 |
| | 1996 | 95,0 | 75,3 | 72,4 | 45,8 | 5,0 | 5.984.334 |

Fonts: Idescat. Cens de població 2001
Idescat. Estadística de població 1996
Anys disponibles: 1981, 1986, 1991, 1996, 2001.

Llars per nombre de persones

(percentatge)

| | | Nombre de persones (dimensió de la llar) | | | | | | | | | Total llars |
|------------|------|--|------|------|------|------|-----|-----|-----|---------|-------------|
| | | 1 | 2 | 3 | 4 | 5 | 6 | 7 | 8 | 9 i més | |
| Menàrguens | 2001 | 22,3 | 27,1 | 18,5 | 16,8 | 11,3 | 3,8 | 0,3 | 0,0 | 0,0 | 292 |
| | 1996 | 18,6 | 28,8 | 18,6 | 15,4 | 13,3 | 3,9 | 1,4 | 0,0 | 0,0 | 285 |
| Noguera | 2001 | 21,6 | 25,2 | 20,9 | 19,2 | 8,1 | 3,6 | 0,9 | 0,3 | 0,2 | 12.104 |
| | 1996 | 18,3 | 25,2 | 21,3 | 19,2 | 9,6 | 4,4 | 1,5 | 0,4 | 0,2 | 11.491 |
| Catalunya | 2001 | 20,9 | 28,0 | 22,4 | 20,0 | 6,0 | 1,8 | 0,5 | 0,2 | 0,2 | 2.315.856 |
| | 1996 | 17,3 | 26,6 | 22,5 | 22,1 | 8,1 | 2,3 | 0,7 | 0,2 | 0,1 | 2.097.955 |

Fonts: Idescat. Estadística de població 1996
Idescat. Cens de població 2001
Anys disponibles: 1991, 1996, 2001

Llars per tipus

(percentatge)

| | | Sense nucli | | Amb nucli | | | | Total |
|------------|------|-------------|---------|------------------------|----------------------|--------------------------|---------------------|-----------|
| | | 1 persona | 2 o més | parella sense fills | parella amb fills | pare o mare amb fills | dos nuclis o més | |
| Menàrguens | 2001 | 22,3 | 5,1 | 21,2 | 36,6 | 8,9 | 5,8 | 292 |
| | 1996 | 18,6 | 3,2 | 21,1 | 35,8 | 10,5 | 10,9 | 285 |
| Noguera | 2001 | 21,6 | 4,0 | 21,5 | 39,5 | 8,6 | 4,8 | 12.104 |
| | 1996 | 18,3 | 2,0 | 20,7 | 44,1 | 9,0 | 5,9 | 11.491 |
| Catalunya | 2001 | 20,9 | 4,0 | 22,4 | 41,0 | 9,5 | 2,2 | 2.315.856 |
| | 1996 | 17,3 | 2,6 | 21,1 | 47,1 | 9,4 | 2,4 | 2.097.955 |

Fonts: Idescat. Cens de població 2001. Estadística de població 1996
Anys disponibles: 1996, 2001

Habitatges per tipus

| | | Habitatges familiars | | | | | Total | Establiments col·lectius |
|------------|------|----------------------|--------------|---------------|---------|--------|-----------|--------------------------|
| | | principals | | no principals | | | | |
| | | Convencionals | Allotjaments | Secundaris | Vacants | Altres | | |
| Menàrguens | 2001 | 292 | 0 | 51 | 37 | 0 | 380 | 0 |
| Noguera | 2001 | 12.102 | 2 | 3.248 | 2.861 | 53 | 18.266 | 19 |
| Catalunya | 2001 | 2.315.774 | 82 | 514.943 | 452.921 | 30.435 | 3.314.155 | 1.781 |

Fonts: Idescat
Anys disponibles: 1981, 1991, 2001

Habitatges per règim de tinença

(percentatge)

| | | De propietat | | | | | | Total | |
|------------|------|-------------------|-----------------------------------|------|------------------------|------------|-----------------------------|-----------|-------------|
| | | per compra pagada | per compra amb pagaments pendents | | per herència o donació | De lloguer | Cedida gratis o a baix preu | | Altra forma |
| | | | | | | | | | |
| Menàrguens | 2001 | 42,5 | 10,3 | 31,2 | 4,1 | 1,4 | 10,6 | 292 | |
| Noguera | 2001 | 41,5 | 15,5 | 24,1 | 10,3 | 2,7 | 6,0 | 12.102 | |
| Catalunya | 2001 | 45,9 | 27,6 | 5,5 | 16,6 | 1,6 | 2,7 | 2.315.774 | |

Fonts: Idescat
Anys disponibles: 1991, 2001

Habitatges principals per superfície útil

(percentatge)

| | | Fins a 59 m ² | De 60 a 89 m ² | De 90 a 119 m ² | De 120 i més m ² | Total |
|------------|------|--------------------------|---------------------------|----------------------------|-----------------------------|-----------|
| | | | | | | |
| Menàrguens | 2001 | 2,1 | 20,5 | 44,5 | 32,9 | 292 |
| | 1991 | 6,3 | 31,8 | 42,0 | 19,9 | 286 |
| Noguera | 2001 | 3,2 | 25,5 | 44,6 | 26,8 | 12.102 |
| | 1991 | 5,2 | 30,7 | 41,2 | 22,9 | 10.951 |
| Catalunya | 2001 | 11,1 | 45,3 | 29,3 | 14,3 | 2.315.774 |
| | 1991 | 13,9 | 48,1 | 25,8 | 12,2 | 1.931.172 |

Fonts: Idescat. Cens de població 2001 i 1991
Anys disponibles: 1991, 2001

Edificis per nombre de plantes

(percentatge)

| | | 1 planta | 2 plantes | 3 plantes | 4 plantes | 5 plantes | 6 plantes | 7 plantes | 8 i més plantes | Total |
|------------|------|-------------|--------------|--------------|--------------|--------------|--------------|--------------|--------------------|-----------|
| Menàrguens | 2001 | 59,7 | 38,6 | 1,7 | 0,0 | 0,0 | 0,0 | 0,0 | 0,0 | 345 |
| Noguera | 2001 | 54,8 | 33,8 | 6,6 | 1,9 | 1,4 | 0,9 | 0,3 | 0,4 | 11.950 |
| Catalunya | 2001 | 35,8 | 37,8 | 12,8 | 4,3 | 3,7 | 2,4 | 1,3 | 1,9 | 1.063.896 |

Fonts: Idescat
Anys disponibles: 1990, 2001

Eleccions al Parlament de Catalunya. Vots a partits

(percentatge)

| | | CiU | PSC | PP | IC | ERC | C's | Altres candidatures | Total |
|------------|------|------|------|------|-----|------|-----|------------------------|-----------|
| Menàrguens | 2006 | 41,1 | 19,1 | 10,4 | 5,7 | 21,0 | 0,2 | 2,4 | 423 |
| | 2003 | 45,2 | 17,1 | 9,5 | 3,7 | 24,4 | 0,0 | 0,0 | 484 |
| Noguera | 2006 | 44,5 | 20,1 | 8,3 | 5,4 | 20,1 | 0,4 | 1,1 | 17.674 |
| | 2003 | 46,3 | 19,2 | 9,2 | 3,5 | 20,8 | 0,0 | 1,0 | 20.613 |
| Catalunya | 2006 | 32,2 | 27,4 | 10,9 | 9,8 | 14,3 | 3,1 | 2,4 | 2.885.893 |
| | 2003 | 31,2 | 31,5 | 12,0 | 7,4 | 16,6 | 0,0 | 1,3 | 3.261.741 |

Fonts: Idescat, a partir de les dades des Departament de Governació i Administracions Públiques
Anys disponibles: 1980, 1984, 1988, 1992, 1995, 1999, 2003, 2006.

Eleccions al Congrés dels Diputats. Vots a partits

(percentatge)

| | | PSC | CiU | PP | IC | ERC | Altres candidatures | Total |
|------------|------|------|------|------|-----|------|------------------------|-----------|
| Menàrguens | 2008 | 34,8 | 28,9 | 16,5 | 2,4 | 15,4 | 2,0 | 454 |
| | 2004 | 25,3 | 31,3 | 15,8 | 3,1 | 23,1 | 1,3 | 549 |
| Noguera | 2008 | 33,7 | 32,2 | 14,0 | 2,4 | 16,1 | 1,6 | 19.898 |
| | 2004 | 25,0 | 33,0 | 14,6 | 2,6 | 24,0 | 0,9 | 22.516 |
| Catalunya | 2008 | 46,1 | 21,3 | 16,7 | 5,0 | 8,0 | 3,0 | 3.634.631 |
| | 2004 | 39,9 | 20,9 | 15,7 | 5,9 | 16,1 | 1,5 | 3.957.672 |

Fonts: Idescat, a partir de les dades des Departament de Governació i Administracions Públiques
Anys disponibles: 1977, 1979, 1982, 1986, 1989, 1993, 1996, 2000, 2004, 2008

Eleccions municipals. Vots a partits

(percentatge)

| | | PSC | CiU | PP | IC | ERC | Altres candidatures | Total |
|------------|------|------|------|------|------|------|------------------------|-----------|
| Menàrguens | 2007 | 48,3 | 30,9 | 20,8 | 0,0 | 0,0 | 0,0 | 408 |
| | 2003 | 36,2 | 25,7 | 11,7 | 0,0 | 26,4 | 0,0 | 530 |
| Noguera | 2007 | 28,7 | 38,6 | 4,5 | 5,7 | 19,2 | 3,3 | 19.691 |
| | 2003 | 21,3 | 42,7 | 8,6 | 0,0 | 19,6 | 7,8 | 21.976 |
| Catalunya | 2007 | 33,4 | 25,9 | 10,2 | 9,3 | 12,1 | 9,1 | 2.758.513 |
| | 2003 | 34,8 | 24,6 | 11,3 | 10,6 | 13,0 | 5,7 | 3.166.914 |

 Fonts: Idescat, a partir de les dades des Departament de Governació i Administracions Públiques
 Anys disponibles: 1979, 1983, 1987, 1991, 1995, 1999, 2003, 2007

Població ocupada per sectors

(percentatge)

| | | Ocupats | | | | Total |
|------------|------|-------------|-----------|-------------|---------|-----------|
| | | agricultura | indústria | construcció | serveis | |
| Menàrguens | 2001 | 24,7 | 26,5 | 11,6 | 37,2 | 336 |
| | 1996 | 34,5 | 23,5 | 9,0 | 32,9 | 310 |
| Noguera | 2001 | 17,5 | 20,8 | 14,2 | 47,5 | 14.617 |
| | 1996 | 22,9 | 24,5 | 9,9 | 42,7 | 12.316 |
| Catalunya | 2001 | 2,5 | 25,2 | 10,4 | 62,0 | 2.815.126 |
| | 1996 | 3,2 | 32,1 | 7,0 | 57,7 | 2.204.652 |

 Fonts: Idescat. Estadística de població 1996
 Idescat. Cens de població 2001
 Anys disponibles: 1991, 1996, 2001.

Localització de l'ocupació

| | | Treballen en el municipi/comarca | | | Treballen fora del mun./com. |
|------------|------|----------------------------------|--------------|-----------|---------------------------------|
| | | residents | no residents | total | |
| Menàrguens | 2001 | 158 | 96 | 254 | 178 |
| | 1996 | 169 | 82 | 251 | 141 |
| Noguera | 2001 | 7.980 | 3.386 | 11.366 | 6.637 |
| | 1996 | 7.877 | 2.580 | 10.457 | 4.439 |
| Catalunya | 2001 | 1.529.739 | 1.085.752 | 2.615.491 | 1.285.387 |
| | 1996 | 1.269.608 | 923.557 | 2.193.165 | 935.044 |

 Fonts: Idescat. Cens de població 2001. Estadística de població 1996
 Anys disponibles: 1996, 2001

Atur registrat per sexe

(percentatge)

| | | Sexe | | Total |
|------------|------|-------|-------|---------|
| | | Homes | Dones | |
| Menàrguens | 2009 | 52,8 | 47,2 | 36 |
| | 2008 | 23,1 | 76,9 | 13 |
| Noguera | 2009 | 54,3 | 45,7 | 2.164 |
| | 2008 | 39,4 | 60,6 | 1.125 |
| Catalunya | 2009 | 53,1 | 46,9 | 498.352 |
| | 2008 | 45,2 | 54,8 | 291.640 |

 Fonts: Departament de Treball
 Anys disponibles: del 1983 al 2009

Valor afegit brut per sectors. Percentatge

| | | Agricultura | Indústria | Construcció | Serveis | Total |
|------------|------|-------------|-----------|-------------|---------|-------|
| Menàrguens | 2006 | - | - | - | - | - |
| | 2001 | - | - | - | - | - |
| Noguera | 2006 | 21,7 | 20,6 | 14,5 | 43,3 | 100 |
| | 2001 | 29,1 | 18,3 | 11,7 | 40,9 | 100 |
| Catalunya | 2006 | 1,3 | 22,2 | 10,7 | 65,8 | 100 |
| | 2001 | 1,8 | 27,2 | 7,8 | 63,1 | 100 |

 Fonts: Idescat
 Anys disponibles: 2001,2006

Renda familiar disponible bruta per recursos. Percentatge

| | | Remuneració d'assalariats | Excedent brut d'explotació | Prestacions socials | Total |
|------------|------|------------------------------|-------------------------------|------------------------|-------|
| Menàrguens | 2003 | - | - | - | - |
| | 2002 | - | - | - | - |
| Noguera | 2003 | 45,7 | 38,7 | 15,6 | 100 |
| | 2002 | 47,3 | 37,2 | 15,5 | 100 |
| Catalunya | 2003 | 61,4 | 23,9 | 14,7 | 100 |
| | 2002 | 61,5 | 23,5 | 15 | 100 |

 Fonts: Idescat
 Anys disponibles: del 1986 al 2003

Impost de béns immobles urbans

| | | Nombre de rebuts | Milers d'euros | |
|------------|------|------------------|----------------|-----------------|
| | | | quota íntegra | deute tributari |
| Menàrguens | 2005 | 632 | 61 | 61 |
| | 2004 | 815 | 60 | 60 |
| Noguera | 2005 | 28.246 | 4.770 | 4.769 |
| | 2004 | 28.685 | 4.362 | 4.362 |
| Catalunya | 2005 | 4.843.706 | 1.455.803 | 1.417.530 |
| | 2004 | 4.734.140 | 1.324.865 | 1.296.833 |

Fonts: Centre de Gestió Cadastral i Cooperació Tributària
Anys disponibles: del 1986 al 2005

Impost sobre la renda de les persones físiques

| | | | Base imposable | Quota resultant |
|------------|------|--|-----------------------|-----------------------|
| | | | per declarant (EUROS) | per declarant (EUROS) |
| Menàrguens | 2007 | | 12.875 | 1.879 |
| | 2006 | | 10.431 | 1.646 |
| Noguera | 2007 | | 14.550 | 2.392 |
| | 2006 | | 12.589 | 2.210 |
| Catalunya | 2007 | | 20.843 | 4.303 |
| | 2006 | | 19.259 | 4.195 |

Fonts: Agència Estatal d'Administració Tributària
Anys disponibles: del 2000 al 2007.

Impost sobre el patrimoni

| | | Principals elements patrimonials declarats (%) | | Patrimoni total per declarant (EUROS) |
|------------|------|--|------------------|---------------------------------------|
| | | Actius reals | Actius financers | |
| | | | | |
| Menàrguens | 2007 | 30,4 | 69,6 | 282.270 |
| | 2006 | 28,2 | 71,8 | 258.858 |
| Noguera | 2007 | 34,7 | 65,3 | 356.202 |
| | 2006 | 31,9 | 68,1 | 328.747 |
| Catalunya | 2007 | 37,4 | 62,6 | 516.035 |
| | 2006 | 38 | 62 | 454.665 |

Fonts: Agència Estatal d'Administració Tributària
Anys disponibles: del 1991 al 2007.

Establiments d'empreses i professionals per sectors

(percentatge)

| | | Indústria | Construcció | Comerç al detall | Serveis, llevat comerç detall | Professionals i artistes | Total |
|------------|------|-----------|-------------|------------------|-------------------------------|--------------------------|---------|
| Menàrguens | 2002 | 23,9 | 13,4 | 11,9 | 46,3 | 4,5 | 67 |
| | 2001 | 23,8 | 11,1 | 12,7 | 47,6 | 4,8 | 63 |
| Noguera | 2002 | 11,3 | 17,9 | 19,7 | 42,9 | 8,2 | 3.231 |
| | 2001 | 11,5 | 17,2 | 20,2 | 42,9 | 8,2 | 3.101 |
| Catalunya | 2002 | 9,7 | 13,0 | 19,1 | 43,0 | 15,1 | 604.817 |
| | 2001 | 9,9 | 12,6 | 19,6 | 42,7 | 15,1 | 595.743 |

Fonts: Idescat
Anys disponibles: del 1994 al 2002.

Establiments d'empreses industrials

(percentatge)

| | | Energia i aigua | Química i metall | Transform. metalls | Productes alimentaris | Tèxtil i confecció | Edició i mobles | Indústria NCAA | Total |
|------------|------|-----------------|------------------|--------------------|-----------------------|--------------------|-----------------|----------------|--------|
| Menàrguens | 2002 | 0,0 | 12,5 | 37,5 | 6,2 | 31,2 | 12,5 | 0,0 | 16 |
| | 2001 | 0,0 | 13,3 | 33,3 | 6,7 | 33,3 | 13,3 | 0,0 | 15 |
| Noguera | 2002 | 6,3 | 13,7 | 26,8 | 18,6 | 14,8 | 18,6 | 1,4 | 366 |
| | 2001 | 6,1 | 13,4 | 27,1 | 18,7 | 15,1 | 18,4 | 1,1 | 358 |
| Catalunya | 2002 | 2,1 | 6,6 | 34,8 | 8,0 | 18,0 | 23,6 | 6,9 | 58.778 |
| | 2001 | 2,1 | 6,6 | 34,5 | 7,9 | 18,2 | 23,7 | 7,0 | 59.194 |

Fonts: Idescat
Anys disponibles: del 1994 al 2002.

Establiments d'empreses de comerç al detall

(percentatge)

| | | Productes alimentaris | Roba i calçat | Articles per a la llar | Llibres i periòdics | Productes químics | Material transport | Comerç NCAA | Total |
|------------|------|-----------------------|---------------|------------------------|---------------------|-------------------|--------------------|-------------|---------|
| Menàrguens | 2002 | 62,5 | 0,0 | 0,0 | 0,0 | 12,5 | 0,0 | 25,0 | 8 |
| | 2001 | 50,0 | 0,0 | 0,0 | 0,0 | 12,5 | 0,0 | 37,5 | 8 |
| Noguera | 2002 | 38,9 | 16,3 | 13,0 | 2,5 | 11,5 | 5,0 | 12,7 | 637 |
| | 2001 | 40,5 | 16,1 | 12,4 | 2,6 | 10,7 | 4,6 | 13,1 | 627 |
| Catalunya | 2002 | 31,2 | 20,3 | 13,8 | 3,6 | 8,0 | 3,6 | 19,5 | 115.640 |
| | 2001 | 31,6 | 20,2 | 13,6 | 3,7 | 7,9 | 3,5 | 19,5 | 116.653 |

Fonts: Idescat
Anys disponibles: del 1994 al 2002.

Establiments d'empreses de serveis

(percentatge)

| | | Comerç engròs | Hostaleria | Transp. i comunic. | Mediació financera | Serveis empresa | Serveis personals | Immob. i altres | Total |
|------------|------|------------------|------------|-----------------------|-----------------------|--------------------|----------------------|--------------------|---------|
| Menàrguens | 2002 | 29,0 | 19,4 | 6,5 | 6,5 | 9,7 | 29,0 | 0,0 | 31 |
| | 2001 | 30,0 | 16,7 | 6,7 | 6,7 | 6,7 | 33,3 | 0,0 | 30 |
| Noguera | 2002 | 15,2 | 18,7 | 18,4 | 4,2 | 4,9 | 32,0 | 6,6 | 1.387 |
| | 2001 | 14,7 | 18,3 | 19,8 | 4,2 | 4,8 | 31,9 | 6,3 | 1.331 |
| Catalunya | 2002 | 13,8 | 17,3 | 18,9 | 4,0 | 10,7 | 24,7 | 10,5 | 260.138 |
| | 2001 | 14,0 | 17,7 | 19,1 | 4,1 | 10,5 | 24,7 | 9,9 | 254.655 |

 Fonts: Idescat
Anys disponibles: del 1994 al 2002.

Habitatges construïts

| | | iniciats | | acabats | | |
|------------|------|--|--|---|---|---|
| | | Qualificacions provisionals protecció oficial promoció priv. D.G.P.H. | Projectes visats col.legis aparelladors | Qualificacions definitives protecció oficial promoció priv. D.G.P.H. | Cèdules habilitat habitatges lliures D.G.P.H. | Certificats finals d'obra col.legis aparelladors |
| Menàrguens | 2009 | 0 | 1 | 0 | 3 | 8 |
| | 2008 | 0 | 0 | 0 | 2 | 10 |
| Noguera | 2009 | 56 | 56 | 4 | 436 | 256 |
| | 2008 | 89 | 341 | 9 | 525 | 510 |
| Catalunya | 2009 | 8.833 | 12.358 | 5.969 | 41.425 | 37.871 |
| | 2008 | 10.099 | 27.569 | 6.015 | 66.086 | 71.007 |

 Fonts: Departament de Medi Ambient i Habitatge
Anys disponibles: del 1981 al 2009

Parc de vehicles

(percentatge)

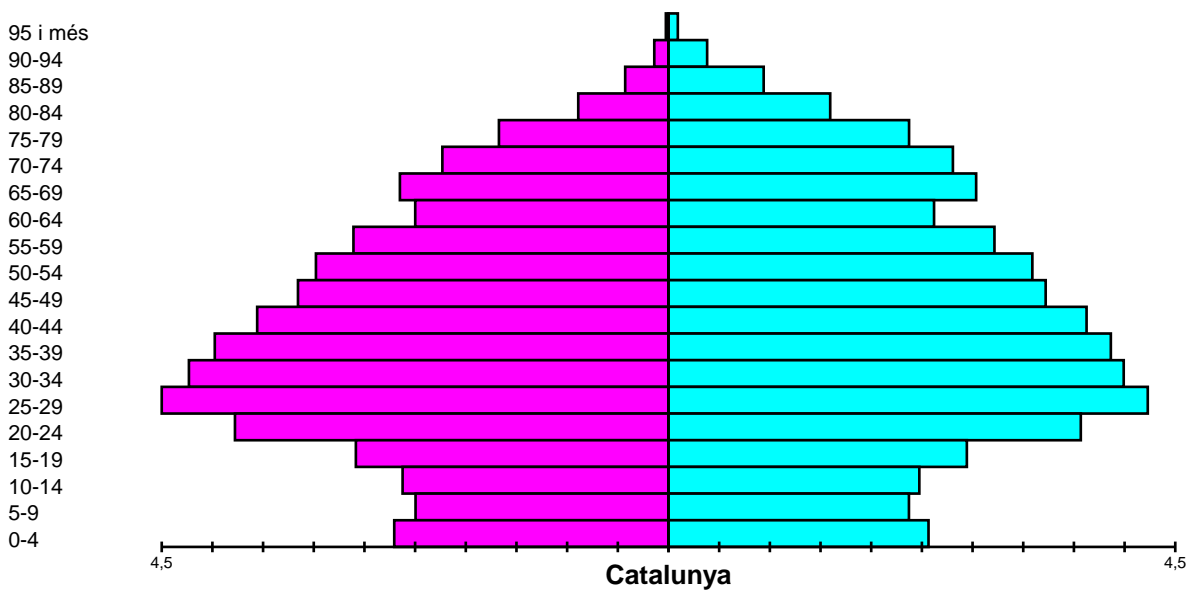
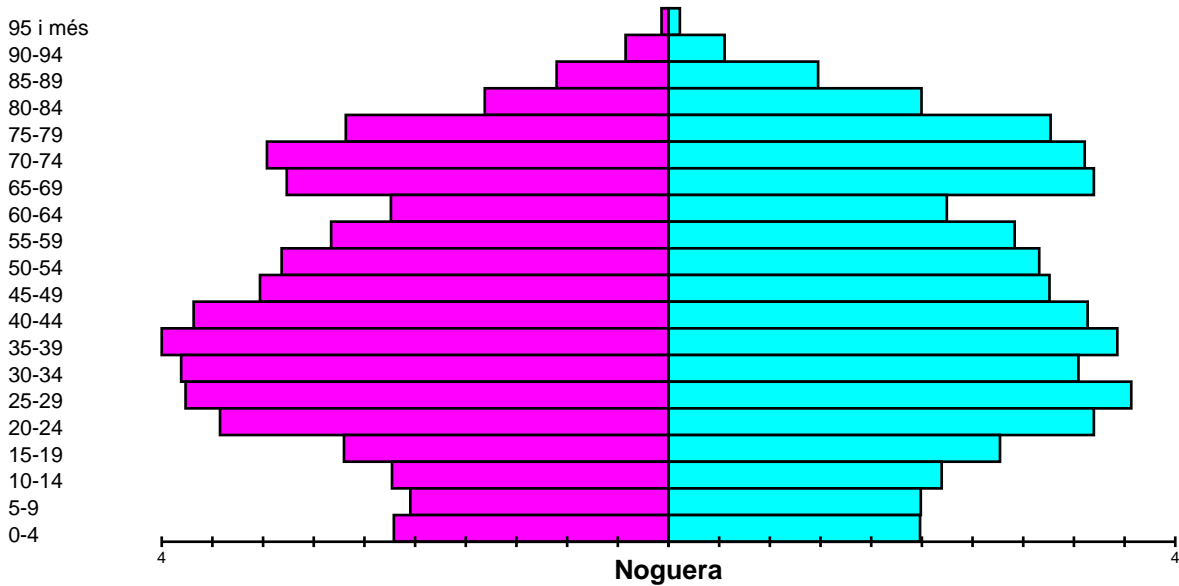
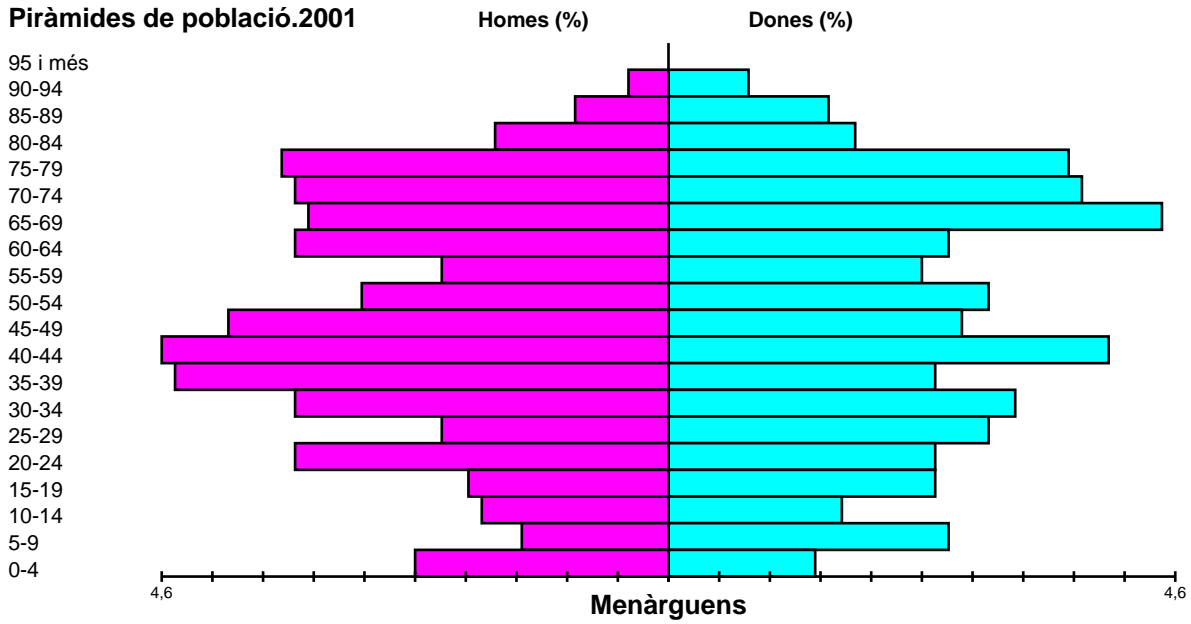
| | | Turismes | Motocicletes | Camions i furgonetes | Tractors industrials | Autobusos i altres | Total |
|------------|------|----------|--------------|----------------------|----------------------|--------------------|-----------|
| Menàrguens | 2009 | 71,5 | 9,2 | 16,2 | 0,5 | 2,5 | 751 |
| | 2008 | 71,6 | 9,2 | 16,0 | 0,6 | 2,6 | 725 |
| Noguera | 2009 | 64,9 | 7,4 | 20,6 | 1,6 | 5,5 | 31.497 |
| | 2008 | 65,2 | 7,2 | 20,6 | 1,7 | 5,4 | 31.312 |
| Catalunya | 2009 | 67,0 | 12,9 | 16,3 | 0,6 | 3,2 | 4.994.108 |
| | 2008 | 67,3 | 12,5 | 16,4 | 0,6 | 3,2 | 5.004.879 |

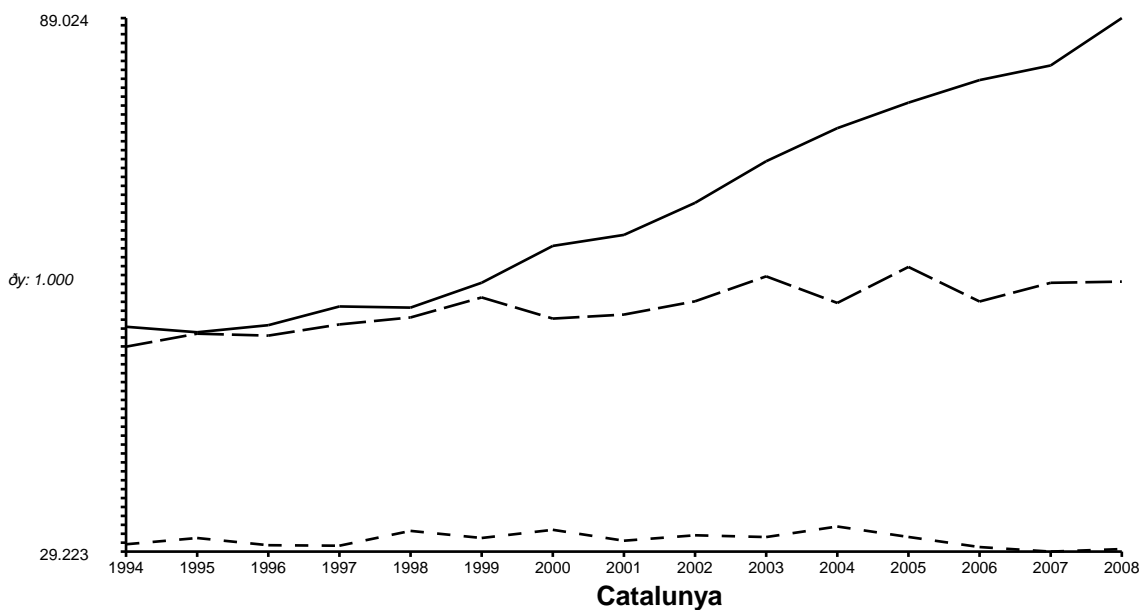
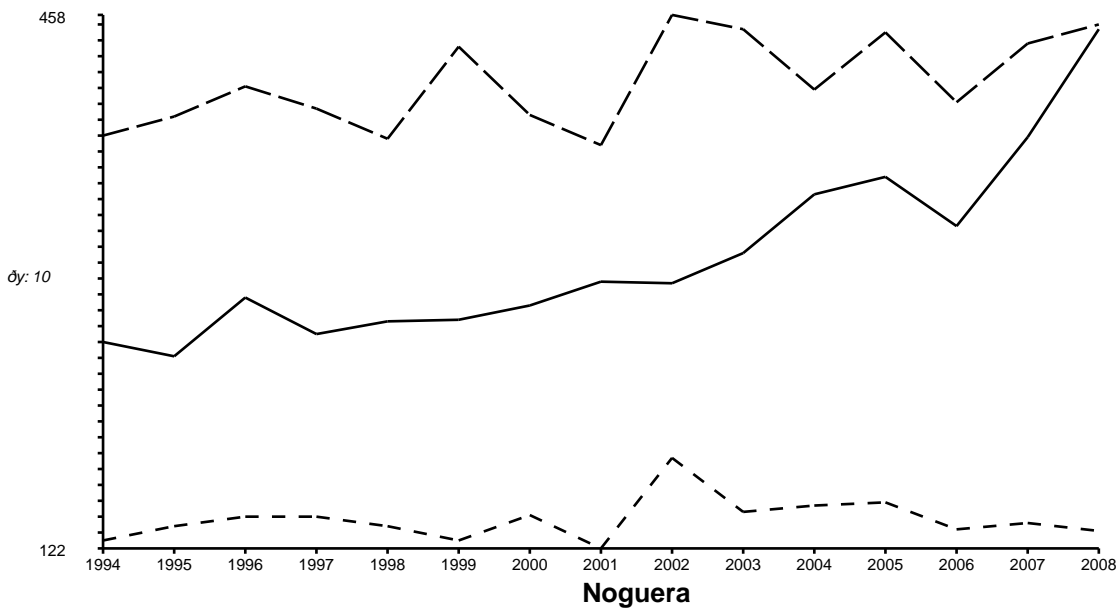
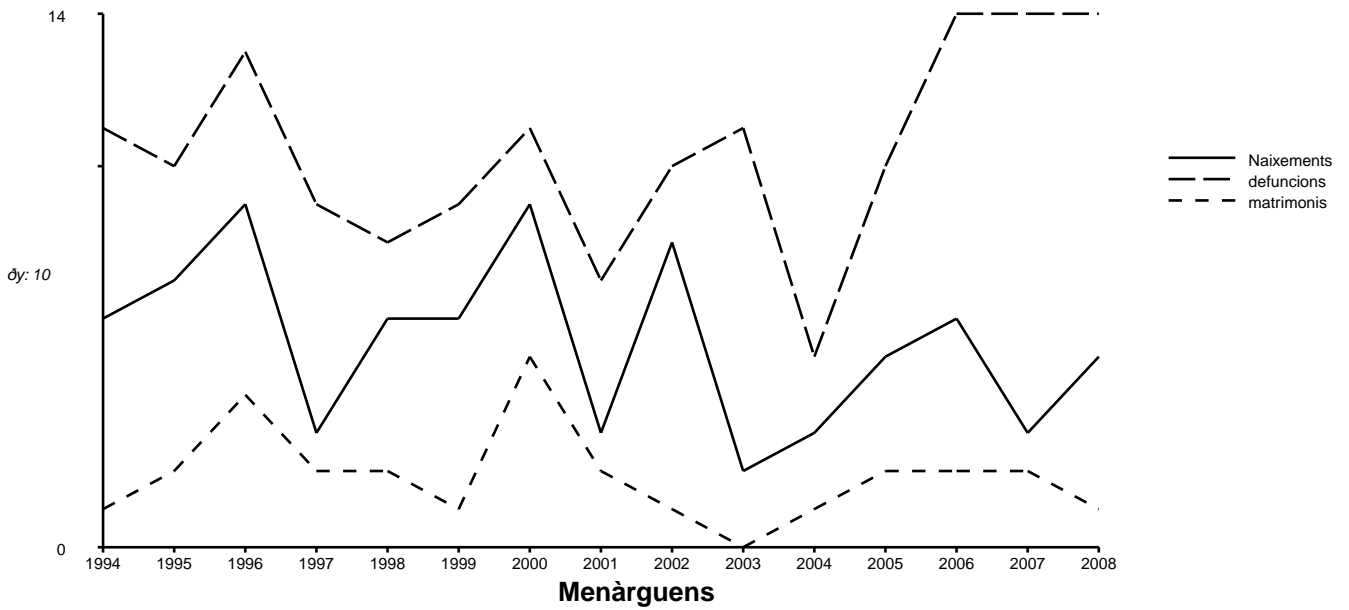
 Fonts: Idescat, a partir de les dades de la DGT
 Anys disponibles: del 1991 al 2009

Superfície agrària

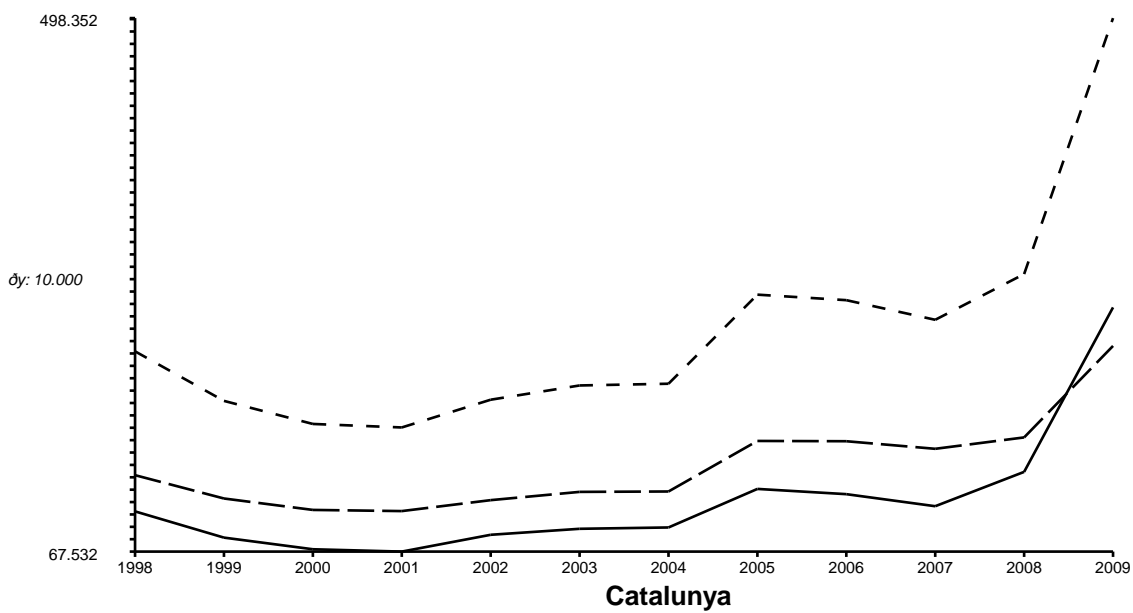
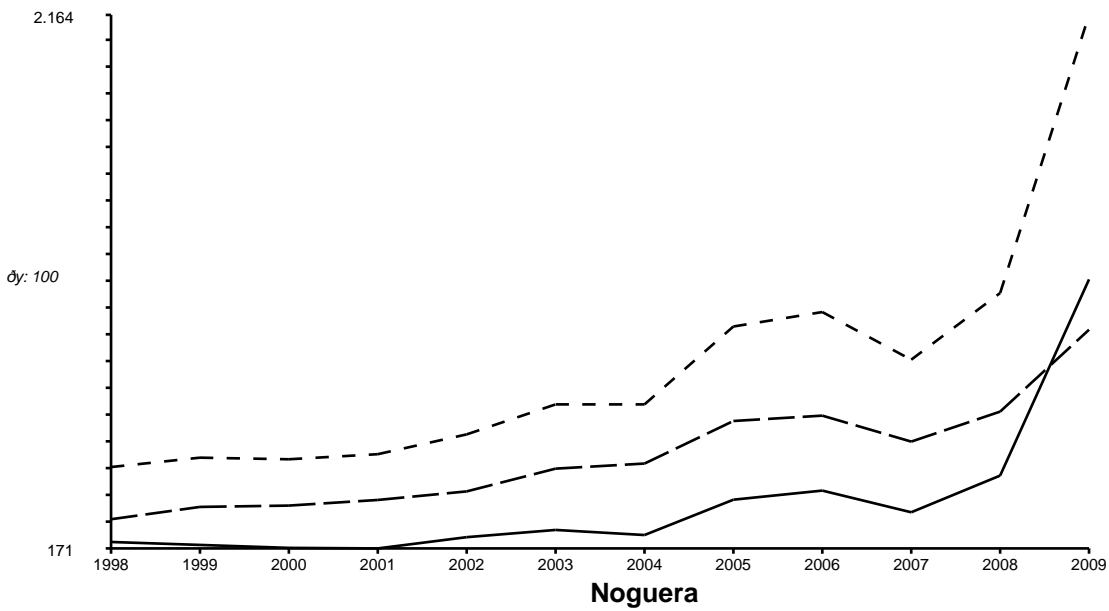
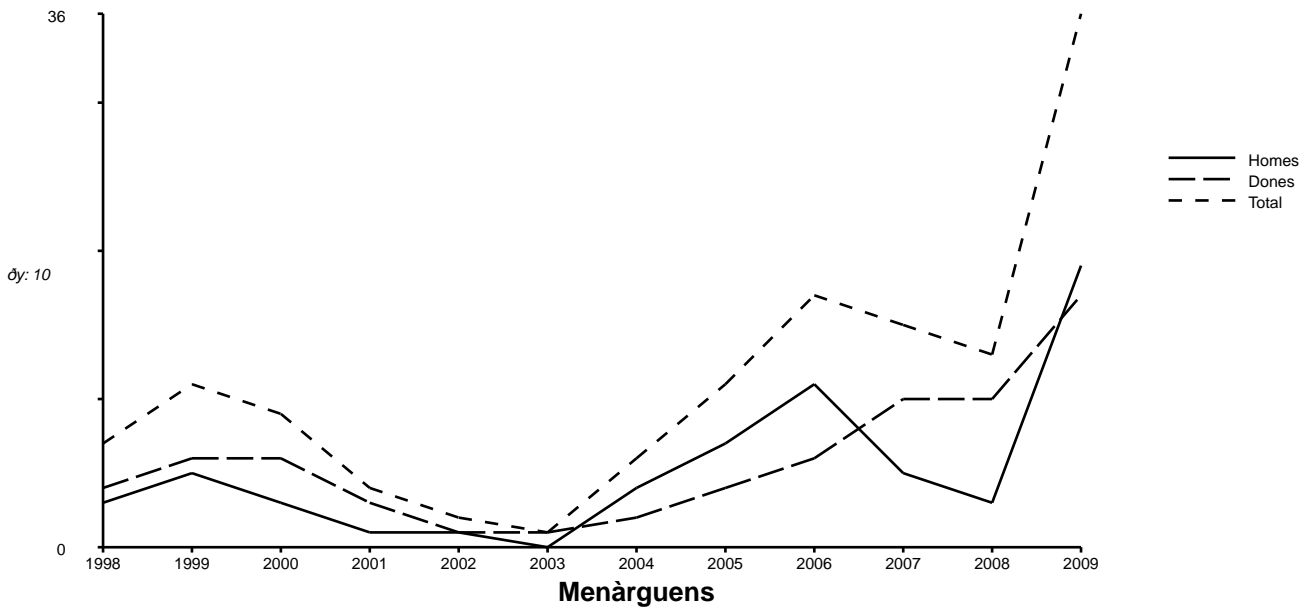
| | | SAU | | | Altres |
|------------|------|------------------|---------------------|------------------|---------|
| | | terres llaurades | pastures permanents | Terreny forestal | |
| Menàrguens | 1999 | 1.785 | 42 | 5 | 119 |
| | 1989 | 1.579 | 0 | 1 | 58 |
| Noguera | 1999 | 70.438 | 11.189 | 47.815 | 30.301 |
| | 1989 | 66.980 | 4.852 | 36.429 | 35.055 |
| Catalunya | 1999 | 817.031 | 339.797 | 838.663 | 308.488 |
| | 1989 | 837.000 | 269.914 | 981.364 | 383.303 |

 Fonts: Idescat. Cens agrari 1989, 1999
 Anys disponibles: 1982, 1989, 1999.

Piràmides de població.2001


Naixements, defuncions i matrimonis.1994 - 2008.


Atur registrat.1998 - 2009.



© Institut d'Estadística de Catalunya

Es permesa la reproducció de la informació estadística citant la font: "Web de l'Institut d'Estadística de Catalunya".

Informació generada el 2/09/10
Temps de generació: -1283446935 segons.