

Montellà i Martinet

Població (any 2009): 661
Superfície: 55 km²
Densitat de població: 12 hab./km²

Comarca: Cerdanya

Població per grups d'edat

(percentatge)

		Edat			Total
		De 0 a 14 anys	De 15 a 64 anys	De 65 anys i més	
Montellà i Martinet	2009	12,1	67,0	20,9	661
	2008	11,8	66,1	22,1	629
Cerdanya	2009	14,6	70,5	14,9	18.656
	2008	14,6	70,8	14,7	18.658
Catalunya	2009	15,0	68,7	16,3	7.475.420
	2008	14,7	69,0	16,2	7.364.078

Fonts: Idescat. Padró Continu
Anys disponibles: del 1996 al 2009

Moviment natural de la població

		Naixements, defuncions i matrimonis		
		Naixements	Defuncions	Matrimonis de diferent sexe
Montellà i Martinet	2008	8	8	2
	2007	5	3	1
Cerdanya	2008	191	117	65
	2007	203	118	71
Catalunya	2008	89.024	59.485	29.505
	2007	83.716	59.352	29.223

Fonts: Idescat. Moviment natural de població
Anys disponibles: del 1975 al 2008

Població per relació amb l'activitat

		Activa			Inactiva	Comptada a part	Població de 16 anys i més
		ocupada	desocupada	total			
Montellà i Martinet	2001	216	10	226	231	0	457
	1996	193	23	216	228	1	445
Cerdanya	2001	6.872	363	7.235	4.839	0	12.074
	1996	5.149	458	5.607	5.093	49	10.749
Catalunya	2001	2.815.126	318.935	3.134.061	2.236.888	0	5.370.949
	1996	2.204.652	527.020	2.731.672	2.359.715	24.492	5.115.879

Fonts: Idescat. Cens de població 2001. Estadística de població 1996
Anys disponibles: 1996, 2001

Creixement de la població

		Taxes per mil habitants				
		naixements	defuncions	creixement natural	saldo migratori	creixement total
Montellà i Martinet	2001	6,4	14,9	-8,5	21,4	12,8
Cerdanya	2001	9,6	8,9	0,6	18,3	18,9
Catalunya	2001	9,6	8,9	0,7	6,7	7,4

Fonts: Idescat

Anys disponibles: 1986-1991, 1991-1996, 1996-2001

Nota: La taxa es refereix a la mitjana anual del període quinquennal considerat.

Lloc de naixement

		Catalunya	Mateixa comarca	Altra comarca	Resta Estat	Estranger	Total
Montellà i Martinet	2009	522	202	320	71	68	661
	2008	494	194	300	74	61	629
Cerdanya	2009	12.370	6.566	5.804	2.660	3.626	18.656
	2008	12.161	6.511	5.650	2.747	3.750	18.658
Catalunya	2009	4.664.675	3.248.087	1.416.588	1.512.755	1.297.990	7.475.420
	2008	4.621.331	3.215.325	1.406.006	1.538.036	1.204.711	7.364.078

Fonts: Idescat. Padró continu

Anys disponibles: del 2000 al 2009

Nivell d'instrucció

(percentatge)

		Sense titulació	Primer grau	Segon grau	Ensenyament universitari	Total
Montellà i Martinet	2001	8,0	42,5	39,7	9,8	489
	1996	3,7	72,8	15,9	7,6	459
Cerdanya	2001	9,2	27,6	50,7	12,5	12.836
	1996	10,1	62,9	18,7	8,2	11.654
Catalunya	2001	13,7	26,2	47,2	12,8	5.724.420
	1996	17,7	51,6	20,7	10,0	5.539.012

Fonts: Idescat. Cens de població 2001. Estadística de població 1996

Anys disponibles: 1996, 2001

Coneixement del català

(percentatge)

		L'entén	El sap parlar	El sap llegir	El sap escriure	No l'entén	Població de 2 anys i més
Montellà i Martinet	2001	99,2	92,3	87,5	58,7	0,8	518
	1996	99,8	86,8	85,0	45,7	0,2	486
Cerdanya	2001	97,3	84,8	81,7	60,5	2,7	13.803
	1996	98,7	86,9	79,8	51,7	1,3	12.547
Catalunya	2001	94,5	74,5	74,3	49,8	5,5	6.176.751
	1996	95,0	75,3	72,4	45,8	5,0	5.984.334

Fonts: Idescat. Cens de població 2001
Idescat. Estadística de població 1996
Anys disponibles: 1981, 1986, 1991, 1996, 2001.

Llars per nombre de persones

(percentatge)

		Nombre de persones (dimensió de la llar)									Total llars
		1	2	3	4	5	6	7	8	9 i més	
Montellà i Martinet	2001	35,5	25,5	18,6	11,4	5,5	2,7	0,5	0,5	0,0	220
	1996	28,3	26,2	20,9	14,1	6,8	2,1	1,0	0,5	0,0	191
Cerdanya	2001	31,4	22,9	19,9	16,5	5,8	2,5	0,6	0,2	0,2	5.543
	1996	23,5	24,5	20,8	19,3	7,7	3,1	0,8	0,3	0,1	4.596
Catalunya	2001	20,9	28,0	22,4	20,0	6,0	1,8	0,5	0,2	0,2	2.315.856
	1996	17,3	26,6	22,5	22,1	8,1	2,3	0,7	0,2	0,1	2.097.955

Fonts: Idescat. Estadística de població 1996
Idescat. Cens de població 2001
Anys disponibles: 1991, 1996, 2001

Llars per tipus

(percentatge)

		Sense nucli		Amb nucli				Total
		1 persona	2 o més	parella sense fills	parella amb fills	pare o mare amb fills	dos nuclis o més	
Montellà i Martinet	2001	35,5	5,9	20,5	25,0	10,5	2,7	220
	1996	28,3	3,1	20,9	35,1	9,9	2,6	191
Cerdanya	2001	31,4	4,6	17,5	32,8	10,6	3,0	5.543
	1996	23,5	2,3	19,1	42,3	9,7	3,1	4.596
Catalunya	2001	20,9	4,0	22,4	41,0	9,5	2,2	2.315.856
	1996	17,3	2,6	21,1	47,1	9,4	2,4	2.097.955

Fonts: Idescat. Cens de població 2001. Estadística de població 1996
Anys disponibles: 1996, 2001

Habitatges per tipus

		Habitatges familiars					Total	Establiments col·lectius
		principals		no principals				
		Convencionals	Allotjaments	Secundaris	Vacants	Altres		
Montellà i Martinet	2001	220	0	273	27	5	525	2
Cerdanya	2001	5.543	0	9.081	1.123	108	15.855	10
Catalunya	2001	2.315.774	82	514.943	452.921	30.435	3.314.155	1.781

Fonts: Idescat
Anys disponibles: 1981, 1991, 2001

Habitatges per règim de tinença

(percentatge)

		De propietat						Total	
		per compra pagada	per compra amb pagaments pendents		per herència o donació	De lloguer	Cedida gratis o a baix preu		Altra forma
Montellà i Martinet	2001	35,0	8,6	22,7	22,3	4,1	7,3	220	
Cerdanya	2001	34,0	18,1	11,4	27,8	3,9	4,7	5.543	
Catalunya	2001	45,9	27,6	5,5	16,6	1,6	2,7	2.315.774	

Fonts: Idescat
Anys disponibles: 1991, 2001

Habitatges principals per superfície útil

(percentatge)

		Fins a 59 m ²	De 60 a 89 m ²	De 90 a 119 m ²	De 120 i més m ²	Total
		Montellà i Martinet	2001	7,3	40,5	
	1991	14,1	49,5	28,6	7,8	192
Cerdanya	2001	6,5	34,3	36,8	22,4	5.543
	1991	10,5	40,3	29,8	19,3	4.050
Catalunya	2001	11,1	45,3	29,3	14,3	2.315.774
	1991	13,9	48,1	25,8	12,2	1.931.172

Fonts: Idescat. Cens de població 2001 i 1991
Anys disponibles: 1991, 2001

Edificis per nombre de plantes

(percentatge)

		1 planta	2 plantes	3 plantes	4 plantes	5 plantes	6 plantes	7 plantes	8 i més plantes	Total
Montellà i Martinet	2001	31,6	45,9	18,0	3,8	0,6	0,0	0,0	0,0	316
Cerdanya	2001	16,5	53,1	23,6	4,0	2,0	0,7	0,1	0,0	7.038
Catalunya	2001	35,8	37,8	12,8	4,3	3,7	2,4	1,3	1,9	1.063.896

Fonts: Idescat
Anys disponibles: 1990, 2001

Eleccions al Parlament de Catalunya. Vots a partits

(percentatge)

		CiU	PSC	PP	IC	ERC	C's	Altres candidatures	Total
Montellà i Martinet	2006	48,1	15,0	3,4	8,9	22,5	0,0	2,0	293
	2003	48,6	16,0	4,8	3,8	26,8	0,0	0,0	313
Cerdanya	2006	46,3	16,6	7,9	6,1	19,9	0,7	2,4	6.815
	2003	43,8	18,7	9,2	3,8	23,0	0,0	1,4	7.619
Catalunya	2006	32,2	27,4	10,9	9,8	14,3	3,1	2,4	2.885.893
	2003	31,2	31,5	12,0	7,4	16,6	0,0	1,3	3.261.741

Fonts: Idescat, a partir de les dades des Departament de Governació i Administracions Públiques
Anys disponibles: 1980, 1984, 1988, 1992, 1995, 1999, 2003, 2006.

Eleccions al Congrés dels Diputats. Vots a partits

(percentatge)

		PSC	CiU	PP	IC	ERC	Altres candidatures	Total
Montellà i Martinet	2008	26,9	38,7	6,4	4,9	20,8	2,3	346
	2004	24,6	38,4	6,5	3,8	25,5	1,2	341
Cerdanya	2008	30,7	34,9	15,4	3,1	13,0	2,8	8.307
	2004	25,5	32,3	13,0	3,0	24,7	1,5	8.881
Catalunya	2008	46,1	21,3	16,7	5,0	8,0	3,0	3.634.631
	2004	39,9	20,9	15,7	5,9	16,1	1,5	3.957.672

Fonts: Idescat, a partir de les dades des Departament de Governació i Administracions Públiques
Anys disponibles: 1977, 1979, 1982, 1986, 1989, 1993, 1996, 2000, 2004, 2008

Eleccions municipals. Vots a partits

(percentatge)

		PSC	CiU	PP	IC	ERC	Altres candidatures	Total
Montellà i Martinet	2007	0,0	28,1	0,0	0,0	71,9	0,0	377
	2003	0,0	100,0	0,0	0,0	0,0	0,0	239
Cerdanya	2007	12,0	34,2	2,9	4,7	40,4	5,8	7.331
	2003	9,2	39,6	1,7	5,3	36,9	7,3	7.244
Catalunya	2007	33,4	25,9	10,2	9,3	12,1	9,1	2.758.513
	2003	34,8	24,6	11,3	10,6	13,0	5,7	3.166.914

Fonts: Idescat, a partir de les dades des Departament de Governació i Administracions Públiques
Anys disponibles: 1979, 1983, 1987, 1991, 1995, 1999, 2003, 2007

Població ocupada per sectors

(percentatge)

		Ocupats				Total
		agricultura	indústria	construcció	serveis	
Montellà i Martinet	2001	12,5	11,6	17,1	58,8	216
	1996	10,9	18,1	9,8	61,1	193
Cerdanya	2001	7,7	8,7	22,5	61,1	6.872
	1996	11,4	14,2	17,8	56,5	5.149
Catalunya	2001	2,5	25,2	10,4	62,0	2.815.126
	1996	3,2	32,1	7,0	57,7	2.204.652

Fonts: Idescat. Estadística de població 1996
Idescat. Cens de població 2001
Anys disponibles: 1991, 1996, 2001.

Localització de l'ocupació

		Treballen en el municipi/comarca			Treballen fora del mun./com.
		residents	no residents	total	
Montellà i Martinet	2001	122	30	152	94
	1996	116	45	161	77
Cerdanya	2001	4.532	1.515	6.047	2.340
	1996	3.608	1.117	4.725	1.541
Catalunya	2001	1.529.739	1.085.752	2.615.491	1.285.387
	1996	1.269.608	923.557	2.193.165	935.044

Fonts: Idescat. Cens de població 2001. Estadística de població 1996
Anys disponibles: 1996, 2001

Atur registrat per sexe

(percentatge)

		Sexe		Total
		Homes	Dones	
Montellà i Martinet	2009	53,6	46,4	28
	2008	44,4	55,6	18
Cerdanya	2009	68,1	31,9	761
	2008	57,7	42,3	371
Catalunya	2009	53,1	46,9	498.352
	2008	45,2	54,8	291.640

 Fonts: Departament de Treball
Anys disponibles: del 1983 al 2009

Valor afegit brut per sectors. Percentatge

		Agricultura	Indústria	Construcció	Serveis	Total
Montellà i Martinet	2006	-	-	-	-	-
	2001	-	-	-	-	-
Cerdanya	2006	3,4	3,9	24,2	68,5	100
	2001	7,3	6	18,6	68,1	100
Catalunya	2006	1,3	22,2	10,7	65,8	100
	2001	1,8	27,2	7,8	63,1	100

 Fonts: Idescat
Anys disponibles: 2001,2006

Renda familiar disponible bruta per recursos. Percentatge

		Remuneració d'assalariats	Excedent brut d'explotació	Prestacions socials	Total
Montellà i Martinet	2003	-	-	-	-
	2002	-	-	-	-
Cerdanya	2003	48,2	41,8	10	100
	2002	49,3	40,1	10,6	100
Catalunya	2003	61,4	23,9	14,7	100
	2002	61,5	23,5	15	100

 Fonts: Idescat
Anys disponibles: del 1986 al 2003

Impost de béns immobles urbans

		Nombre de rebuts	Milers d'euros	
			quota íntegra	deute tributari
Montellà i Martinet	2005	909	75	75
	2004	904	72	72
Cerdanya	2005	24.664	4.946	4.944
	2004	24.233	4.663	4.663
Catalunya	2005	4.843.706	1.455.803	1.417.530
	2004	4.734.140	1.324.865	1.296.833

Fonts: Centre de Gestió Cadastral i Cooperació Tributària
Anys disponibles: del 1986 al 2005

Impost sobre la renda de les persones físiques

		Base imposable per declarant (EUROS)	Quota resultant per declarant (EUROS)
Montellà i Martinet	2007	15.673	3.077
	2006	14.030	2.744
Cerdanya	2007	19.262	4.046
	2006	18.519	4.616
Catalunya	2007	20.843	4.303
	2006	19.259	4.195

Fonts: Agència Estatal d'Administració Tributària
Anys disponibles: del 2000 al 2007.

Impost sobre el patrimoni

		Principals elements patrimonials declarats (%)		Patrimoni total per declarant (EUROS)
		Actius reals	Actius financers	
Montellà i Martinet	2007	27,2	72,8	281.997
	2006	42,5	57,5	242.732
Cerdanya	2007	36,2	63,8	401.226
	2006	36,3	63,7	366.476
Catalunya	2007	37,4	62,6	516.035
	2006	38	62	454.665

Fonts: Agència Estatal d'Administració Tributària
Anys disponibles: del 1991 al 2007.

Establiments d'empreses i professionals per sectors

(percentatge)

		Indústria	Construcció	Comerç al detall	Serveis, llevat comerç detall	Professionals i artistes	Total
Montellà i Martinet	2002	6,0	25,4	22,4	38,8	7,5	67
	2001	3,1	23,4	25,0	42,2	6,2	64
Cerdanya	2002	4,2	23,9	19,1	44,3	8,5	2.318
	2001	4,4	23,4	19,5	44,9	7,8	2.209
Catalunya	2002	9,7	13,0	19,1	43,0	15,1	604.817
	2001	9,9	12,6	19,6	42,7	15,1	595.743

Fonts: Idescat
Anys disponibles: del 1994 al 2002.

Establiments d'empreses industrials

(percentatge)

		Energia i aigua	Química i metall	Transform. metalls	Productes alimentaris	Tèxtil i confecció	Edició i mobles	Indústria NCAA	Total
Montellà i Martinet	2002	25,0	0,0	25,0	0,0	0,0	50,0	0,0	4
	2001	0,0	0,0	50,0	0,0	0,0	50,0	0,0	2
Cerdanya	2002	11,2	6,1	21,4	20,4	3,1	37,8	0,0	98
	2001	11,2	5,1	21,4	20,4	3,1	38,8	0,0	98
Catalunya	2002	2,1	6,6	34,8	8,0	18,0	23,6	6,9	58.778
	2001	2,1	6,6	34,5	7,9	18,2	23,7	7,0	59.194

Fonts: Idescat
Anys disponibles: del 1994 al 2002.

Establiments d'empreses de comerç al detall

(percentatge)

		Productes alimentaris	Roba i calçat	Articles per a la llar	Llibres i periòdics	Productes químics	Material transport	Comerç NCAA	Total
Montellà i Martinet	2002	60,0	0,0	6,7	0,0	6,7	0,0	26,7	15
	2001	62,5	6,2	6,2	0,0	6,2	0,0	18,8	16
Cerdanya	2002	32,7	17,6	14,7	1,6	10,4	3,6	19,4	443
	2001	32,8	17,9	15,3	1,4	10,9	3,0	18,6	430
Catalunya	2002	31,2	20,3	13,8	3,6	8,0	3,6	19,5	115.640
	2001	31,6	20,2	13,6	3,7	7,9	3,5	19,5	116.653

Fonts: Idescat
Anys disponibles: del 1994 al 2002.

Establiments d'empreses de serveis

(percentatge)

		Comerç engròs	Hostaleria	Transp. i comunic.	Mediació financera	Serveis empresa	Serveis personals	Immob. i altres	Total
Montellà i Martinet	2002	3,8	50,0	23,1	3,8	3,8	7,7	7,7	26
	2001	3,7	48,1	18,5	3,7	3,7	11,1	11,1	27
Cerdanya	2002	6,8	35,3	8,5	2,7	5,6	24,1	16,9	1.027
	2001	6,8	35,5	8,6	2,6	4,5	25,0	17,0	991
Catalunya	2002	13,8	17,3	18,9	4,0	10,7	24,7	10,5	260.138
	2001	14,0	17,7	19,1	4,1	10,5	24,7	9,9	254.655

 Fonts: Idescat
Anys disponibles: del 1994 al 2002.

Habitatges construïts

		iniciats		acabats		
		Qualificacions provisionals protecció oficial promoció priv. D.G.P.H.	Projectes visats col.legis aparelladors	Qualificacions definitives protecció oficial promoció priv. D.G.P.H.	Cèdules habilitat habitatges lliures D.G.P.H.	Certificats finals d'obra col.legis aparelladors
Montellà i Martinet	2009	0	6	0	17	11
	2008	0	0	0	19	17
Cerdanya	2009	54	137	4	404	276
	2008	71	292	21	424	342
Catalunya	2009	8.833	12.358	5.969	41.425	37.871
	2008	10.099	27.569	6.015	66.086	71.007

 Fonts: Departament de Medi Ambient i Habitatge
Anys disponibles: del 1981 al 2009

Parc de vehicles

(percentatge)

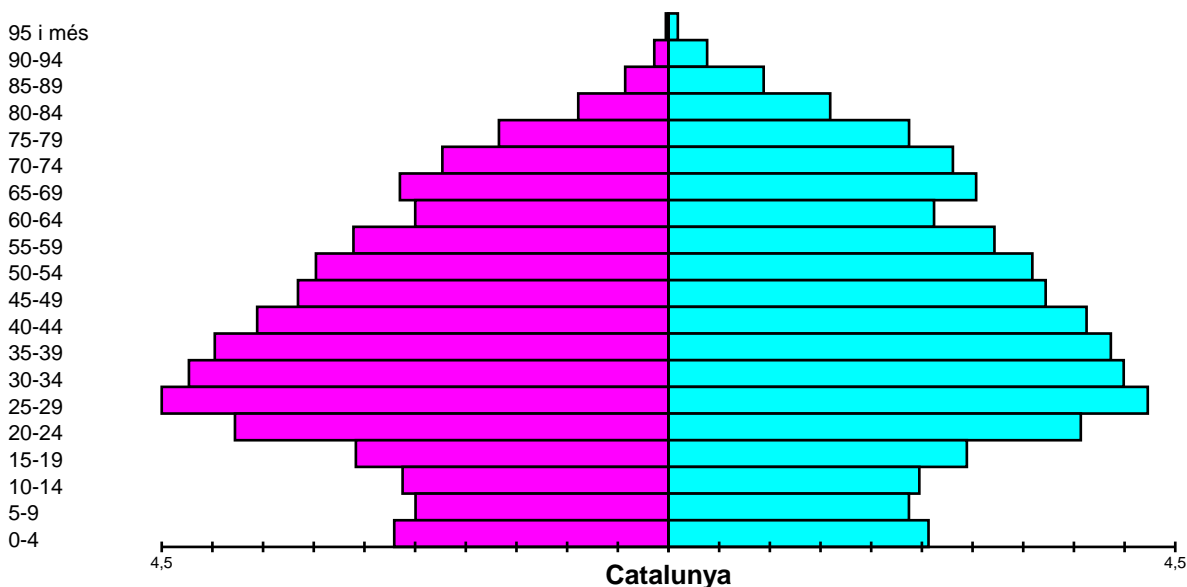
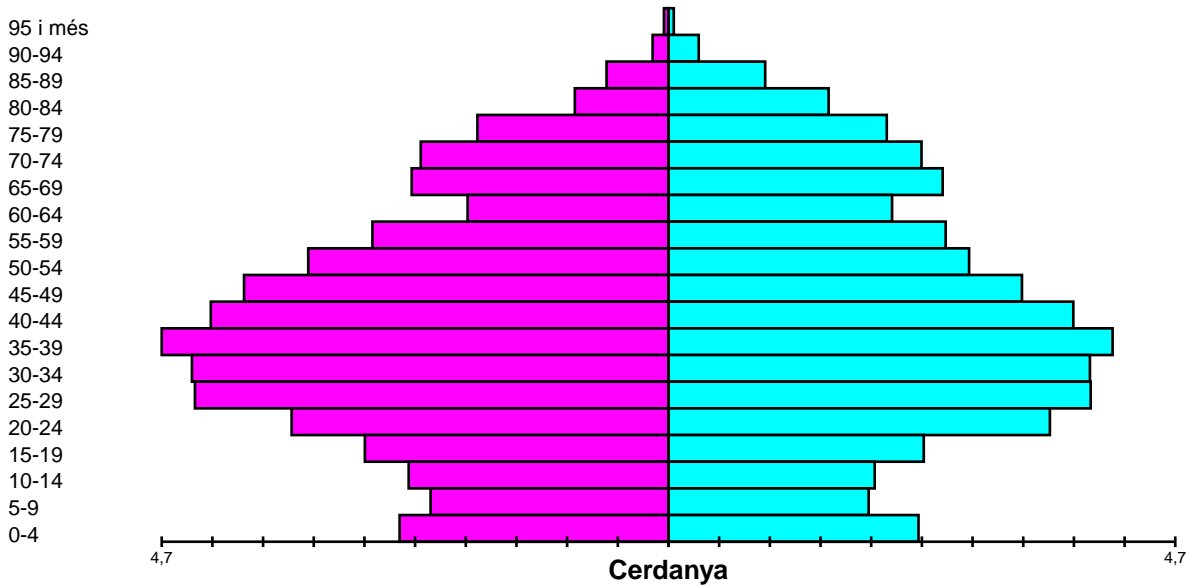
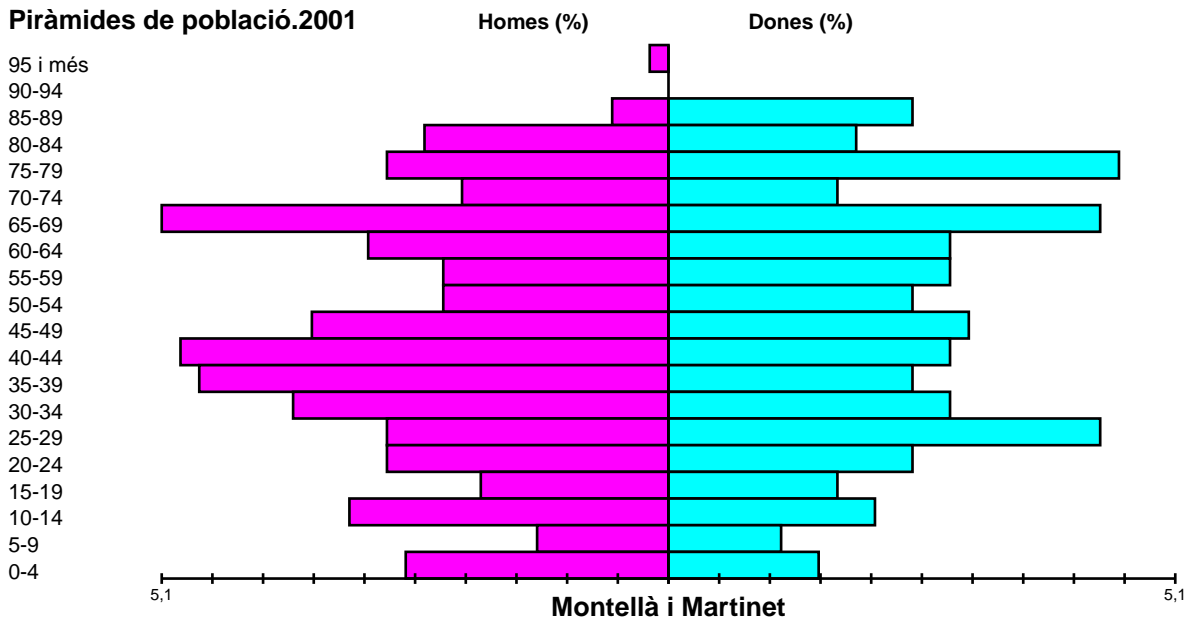
		Turismes	Motocicletes	Camions i furgonetes	Tractors industrials	Autobusos i altres	Total
Montellà i Martinet	2009	56,5	11,6	25,6	0,4	6,0	554
	2008	57,2	12,2	25,0	0,5	5,1	565
Cerdanya	2009	56,3	10,3	27,4	0,2	5,7	15.780
	2008	56,6	10,1	27,5	0,2	5,6	15.762
Catalunya	2009	67,0	12,9	16,3	0,6	3,2	4.994.108
	2008	67,3	12,5	16,4	0,6	3,2	5.004.879

 Fonts: Idescat, a partir de les dades de la DGT
 Anys disponibles: del 1991 al 2009

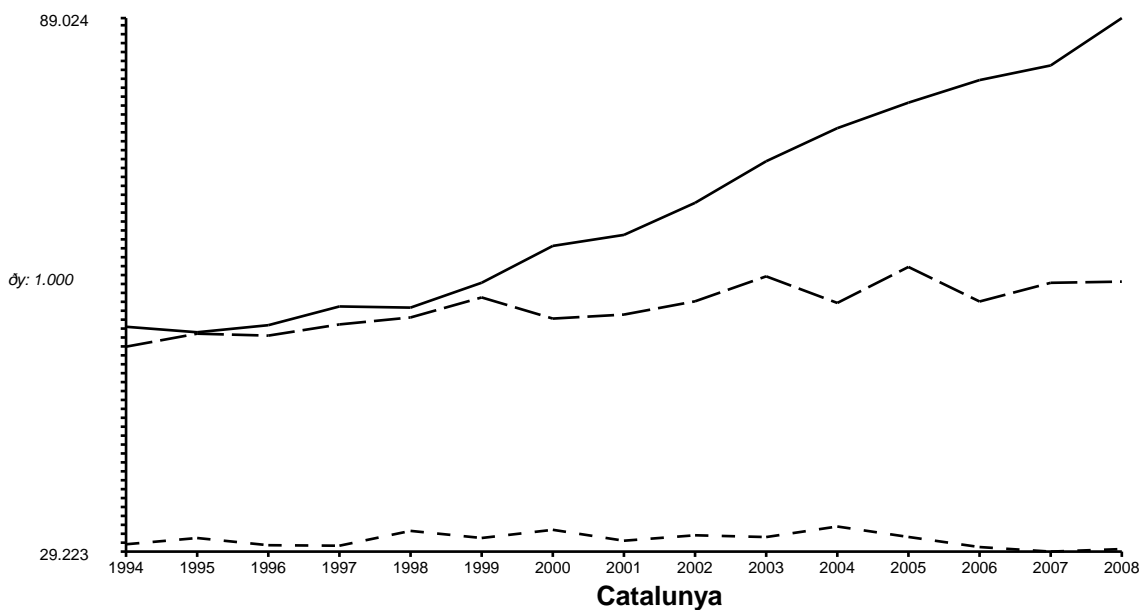
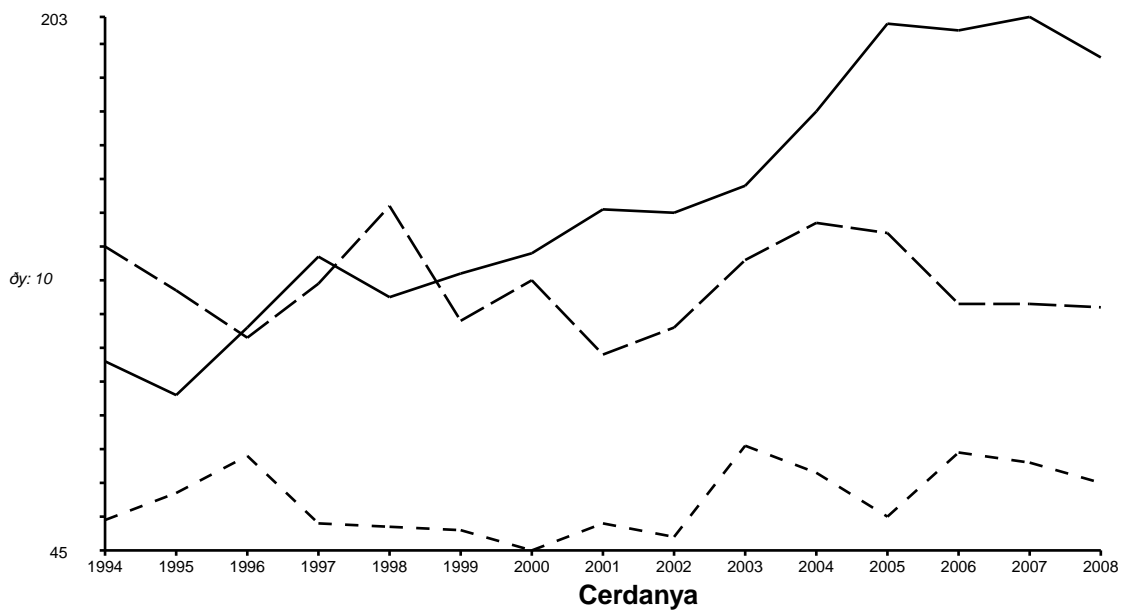
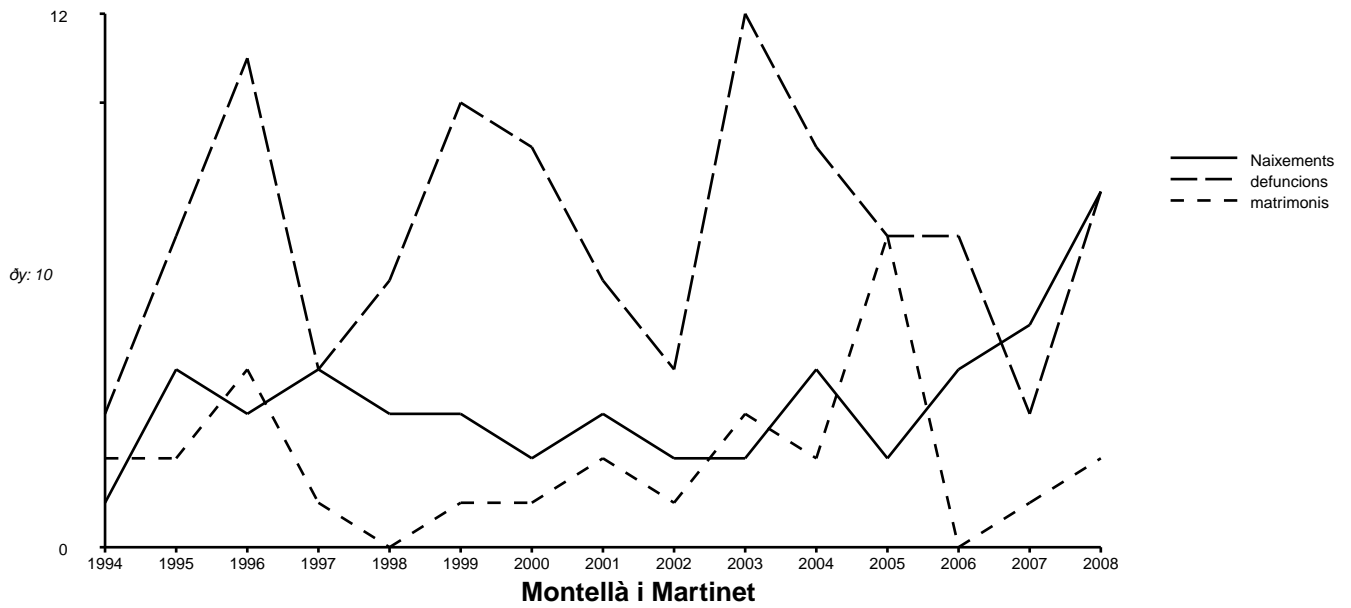
Superfície agrària

		SAU			Altres
		terres llaurades	pastures permanents	Terreny forestal	
Montellà i Martinet	1999	29	1.739	3.794	48
	1989	97	926	3.021	849
Cerdanya	1999	3.054	20.476	17.749	4.514
	1989	3.596	17.911	22.509	8.409
Catalunya	1999	817.031	339.797	838.663	308.488
	1989	837.000	269.914	981.364	383.303

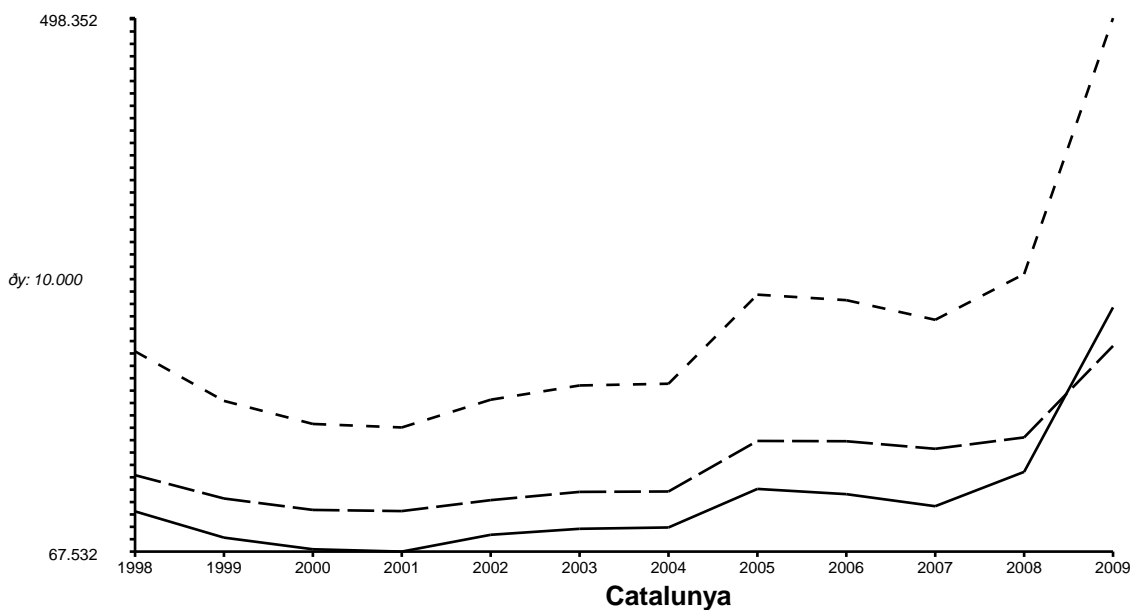
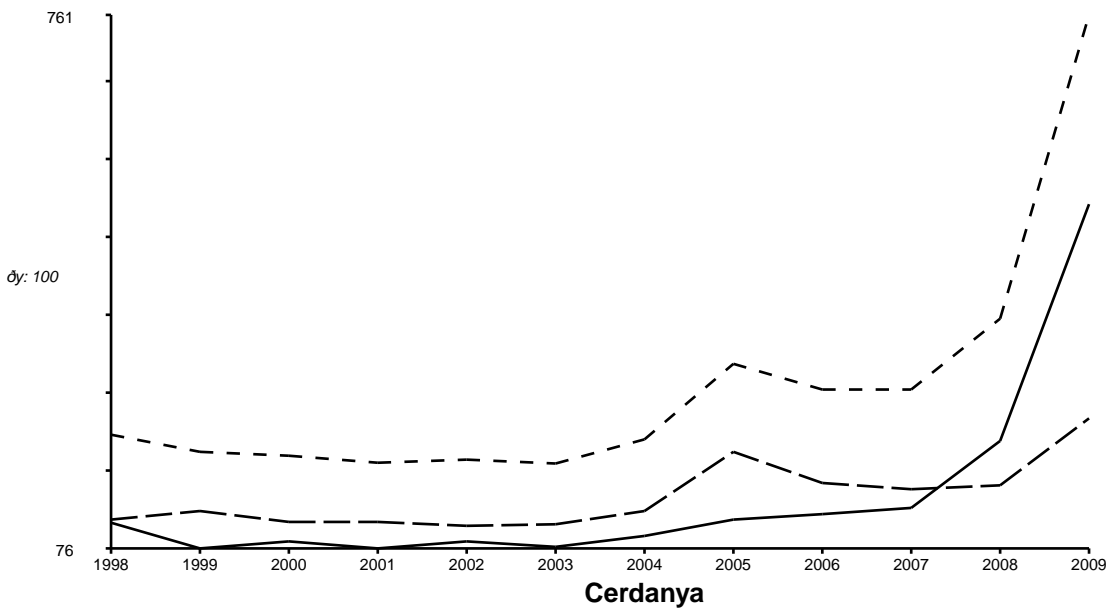
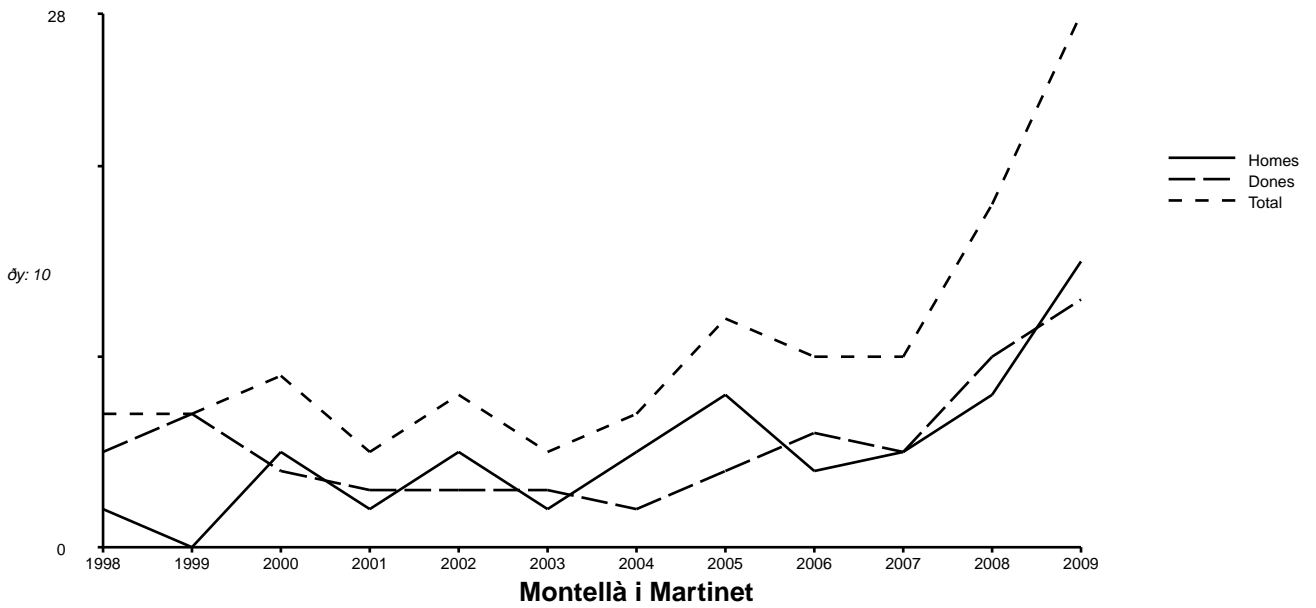
 Fonts: Idescat. Cens agrari 1989, 1999
 Anys disponibles: 1982, 1989, 1999.

Piràmides de població.2001


Naixements, defuncions i matrimonis.1994 - 2008.



Atur registrat.1998 - 2009.



© Institut d'Estadística de Catalunya

Es permesa la reproducció de la informació estadística citant la font: "Web de l'Institut d'Estadística de Catalunya".

Informació generada el 2/09/10
Temps de generació: -1283446894 segons.