

## **Prat de Comte**

Població (any 2009): 205  
Superfície: 26,4 km<sup>2</sup>  
Densitat de població: 7,8 hab./km<sup>2</sup>

**Comarca: Terra Alta**

**Població per grups d'edat**

(percentatge)

		Edat			Total
		De 0 a 14 anys	De 15 a 64 anys	De 65 anys i més	
Prat de Comte	2009	12,2	57,6	30,2	205
	2008	10,8	57,7	31,4	194
Terra Alta	2009	11,2	62,5	26,2	12.943
	2008	10,9	62,8	26,3	12.885
Catalunya	2009	15,0	68,7	16,3	7.475.420
	2008	14,7	69,0	16,2	7.364.078

 Fonts: Idescat. Padró Continu  
 Anys disponibles: del 1996 al 2009

**Moviment natural de la població**

		Naixements, defuncions i matrimonis		
		Naixements	Defuncions	Matrimonis de diferent sexe
Prat de Comte	2008	2	2	0
	2007	0	2	0
Terra Alta	2008	88	155	37
	2007	79	174	32
Catalunya	2008	89.024	59.485	29.505
	2007	83.716	59.352	29.223

 Fonts: Idescat. Moviment natural de població  
 Anys disponibles: del 1975 al 2008

**Població per relació amb l'activitat**

		Activa			Inactiva	Comptada a part	Població de 16 anys i més
		ocupada	desocupada	total			
Prat de Comte	2001	67	8	75	96	0	171
	1996	47	19	66	115	2	183
Terra Alta	2001	4.686	293	4.979	5.800	0	10.779
	1996	4.115	634	4.749	6.090	53	10.892
Catalunya	2001	2.815.126	318.935	3.134.061	2.236.888	0	5.370.949
	1996	2.204.652	527.020	2.731.672	2.359.715	24.492	5.115.879

 Fonts: Idescat. Cens de població 2001. Estadística de població 1996  
 Anys disponibles: 1996, 2001

**Creixement de la població**

		Taxes per mil habitants				
		naixements	defuncions	creixement natural	saldo migratori	creixement total
Prat de Comte	2001	7,5	26,1	-18,6	5,6	-13
Terra Alta	2001	6,5	12,9	-6,4	0,7	-5,7
Catalunya	2001	9,6	8,9	0,7	6,7	7,4

Fonts: Idescat

Anys disponibles: 1986-1991, 1991-1996, 1996-2001

Nota: La taxa es refereix a la mitjana anual del període quinquennal considerat.

**Lloc de naixement**

		Catalunya	Mateixa comarca	Altra comarca	Resta Estat	Estranger	Total
Prat de Comte	2009	169	119	50	11	25	205
	2008	169	117	52	11	14	194
Terra Alta	2009	10.474	7.652	2.822	740	1.729	12.943
	2008	10.550	7.731	2.819	744	1.591	12.885
Catalunya	2009	4.664.675	3.248.087	1.416.588	1.512.755	1.297.990	7.475.420
	2008	4.621.331	3.215.325	1.406.006	1.538.036	1.204.711	7.364.078

Fonts: Idescat. Padró continu

Anys disponibles: del 2000 al 2009

**Nivell d'instrucció**

(percentatge)

		Sense titulació	Primer grau	Segon grau	Ensenyament universitari	Total
Prat de Comte	2001	22,7	43,2	29,0	5,1	176
	1996	17,2	71,9	8,3	2,6	192
Terra Alta	2001	16,0	39,2	39,1	5,7	11.368
	1996	21,9	64,1	10,0	4,0	11.654
Catalunya	2001	13,7	26,2	47,2	12,8	5.724.420
	1996	17,7	51,6	20,7	10,0	5.539.012

Fonts: Idescat. Cens de població 2001. Estadística de població 1996

Anys disponibles: 1996, 2001

**Coneixement del català**

(percentatge)

		L'entén	El sap parlar	El sap llegir	El sap escriure	No l'entén	Població de 2 anys i més
Prat de Comte	2001	100,0	91,8	78,1	43,2	0,0	183
	1996	100,0	93,5	47,5	20,5	0,0	200
Terra Alta	2001	98,8	91,9	83,1	43,4	1,2	12.024
	1996	99,8	96,4	76,9	37,3	0,2	12.425
Catalunya	2001	94,5	74,5	74,3	49,8	5,5	6.176.751
	1996	95,0	75,3	72,4	45,8	5,0	5.984.334

Fonts: Idescat. Cens de població 2001  
Idescat. Estadística de població 1996  
Anys disponibles: 1981, 1986, 1991, 1996, 2001.

**Llars per nombre de persones**

(percentatge)

		Nombre de persones (dimensió de la llar)									Total llars
		1	2	3	4	5	6	7	8	9 i més	
Prat de Comte	2001	26,7	28,0	21,3	17,3	5,3	1,3	0,0	0,0	0,0	75
	1996	20,0	28,0	28,0	14,7	5,3	4,0	0,0	0,0	0,0	75
Terra Alta	2001	19,5	25,6	20,2	20,0	8,0	5,1	1,2	0,4	0,0	4.149
	1996	16,6	25,9	21,1	19,4	8,8	5,9	2,0	0,3	0,1	4.114
Catalunya	2001	20,9	28,0	22,4	20,0	6,0	1,8	0,5	0,2	0,2	2.315.856
	1996	17,3	26,6	22,5	22,1	8,1	2,3	0,7	0,2	0,1	2.097.955

Fonts: Idescat. Estadística de població 1996  
Idescat. Cens de població 2001  
Anys disponibles: 1991, 1996, 2001

**Llars per tipus**

(percentatge)

		Sense nucli		Amb nucli				Total
		1 persona	2 o més	parella sense fills	parella amb fills	pare o mare amb fills	dos nuclis o més	
Prat de Comte	2001	26,7	6,7	25,3	28,0	8,0	5,3	75
	1996	20,0	1,3	26,7	38,7	6,7	6,7	75
Terra Alta	2001	19,5	3,5	23,5	38,6	7,5	7,4	4.149
	1996	16,6	1,6	22,7	43,0	7,8	8,4	4.114
Catalunya	2001	20,9	4,0	22,4	41,0	9,5	2,2	2.315.856
	1996	17,3	2,6	21,1	47,1	9,4	2,4	2.097.955

Fonts: Idescat. Cens de població 2001. Estadística de població 1996  
Anys disponibles: 1996, 2001

**Habitatges per tipus**

		Habitatges familiars					Total	Establiments col·lectius
		principals		no principals				
		Convencionals	Allotjaments	Secundaris	Vacants	Altres		
Prat de Comte	2001	75	0	32	67	0	174	0
Terra Alta	2001	4.149	0	1.231	1.305	45	6.730	1
Catalunya	2001	2.315.774	82	514.943	452.921	30.435	3.314.155	1.781

Fonts: Idescat  
Anys disponibles: 1981, 1991, 2001

**Habitatges per règim de tinença**

(percentatge)

		De propietat						Total
		per compra pagada	per compra amb pagaments pendents	per herència o donació	De lloguer	Cedida gratis o a baix preu	Altra forma	
Prat de Comte	2001	22,7	1,3	66,7	2,7	4,0	2,7	75
Terra Alta	2001	34,2	6,6	48,1	5,4	2,5	3,3	4.149
Catalunya	2001	45,9	27,6	5,5	16,6	1,6	2,7	2.315.774

Fonts: Idescat  
Anys disponibles: 1991, 2001

**Habitatges principals per superfície útil**

(percentatge)

		Fins a 59 m <sup>2</sup>	De 60 a 89 m <sup>2</sup>	De 90 a 119 m <sup>2</sup>	De 120 i més m <sup>2</sup>	Total
Prat de Comte	2001	16,0	28,0	28,0	28,0	75
	1991	32,5	26,2	20,0	21,2	80
Terra Alta	2001	5,8	22,6	34,2	37,4	4.149
	1991	10,7	25,0	29,9	34,4	4.033
Catalunya	2001	11,1	45,3	29,3	14,3	2.315.774
	1991	13,9	48,1	25,8	12,2	1.931.172

Fonts: Idescat. Cens de població 2001 i 1991  
Anys disponibles: 1991, 2001

**Edificis per nombre de plantes**

(percentatge)

		1 planta	2 plantes	3 plantes	4 plantes	5 plantes	6 plantes	7 plantes	8 i més plantes	Total
Prat de Comte	2001	59,3	25,0	15,7	0,0	0,0	0,0	0,0	0,0	172
Terra Alta	2001	43,8	41,6	13,8	0,8	0,1	0,0	0,0	0,0	5.843
Catalunya	2001	35,8	37,8	12,8	4,3	3,7	2,4	1,3	1,9	1.063.896

Fonts: Idescat  
Anys disponibles: 1990, 2001

**Eleccions al Parlament de Catalunya. Vots a partits**

(percentatge)

		CiU	PSC	PP	IC	ERC	C's	Altres candidatures	Total
Prat de Comte	2006	60,3	11,1	11,9	1,6	15,1	0,0	0,0	126
	2003	60,6	11,0	14,2	3,9	10,2	0,0	0,0	127
Terra Alta	2006	42,6	25,6	10,3	4,1	15,7	0,4	1,3	6.772
	2003	44,4	23,5	11,4	3,2	17,1	0,0	0,4	7.766
Catalunya	2006	32,2	27,4	10,9	9,8	14,3	3,1	2,4	2.885.893
	2003	31,2	31,5	12,0	7,4	16,6	0,0	1,3	3.261.741

Fonts: Idescat, a partir de les dades des Departament de Governació i Administracions Públiques  
Anys disponibles: 1980, 1984, 1988, 1992, 1995, 1999, 2003, 2006.

**Eleccions al Congrés dels Diputats. Vots a partits**

(percentatge)

		PSC	CiU	PP	IC	ERC	Altres candidatures	Total
Prat de Comte	2008	27,6	44,9	18,1	2,4	6,3	0,8	127
	2004	19,0	46,0	19,7	4,4	10,2	0,7	137
Terra Alta	2008	38,7	32,8	14,4	1,6	11,4	1,1	7.272
	2004	27,9	30,2	18,0	2,5	20,9	0,5	8.257
Catalunya	2008	46,1	21,3	16,7	5,0	8,0	3,0	3.634.631
	2004	39,9	20,9	15,7	5,9	16,1	1,5	3.957.672

Fonts: Idescat, a partir de les dades des Departament de Governació i Administracions Públiques  
Anys disponibles: 1977, 1979, 1982, 1986, 1989, 1993, 1996, 2000, 2004, 2008

**Eleccions municipals. Vots a partits**

(percentatge)

		PSC	CiU	PP	IC	ERC	Altres candidatures	Total
Prat de Comte	2007	-	-	-	-	-	-	
	2003	-	-	-	-	-	-	
Terra Alta	2007	31,8	40,4	5,4	0,0	11,1	11,4	7.907
	2003	7,8	47,4	6,1	0,0	3,0	35,7	7.889
Catalunya	2007	33,4	25,9	10,2	9,3	12,1	9,1	2.758.513
	2003	34,8	24,6	11,3	10,6	13,0	5,7	3.166.914

 Fonts: Idescat, a partir de les dades del Departament de Governació i Administracions Públiques  
 Anys disponibles: 1979, 1983, 1987, 1991, 1995, 1999, 2003, 2007

**Població ocupada per sectors**

(percentatge)

		Ocupats				Total
		agricultura	indústria	construcció	serveis	
Prat de Comte	2001	26,9	17,9	17,9	37,3	67
	1996	23,4	19,1	6,4	51,1	47
Terra Alta	2001	26,5	22,4	13,9	37,2	4.686
	1996	33,2	25,4	9,4	32,0	4.115
Catalunya	2001	2,5	25,2	10,4	62,0	2.815.126
	1996	3,2	32,1	7,0	57,7	2.204.652

 Fonts: Idescat. Estadística de població 1996  
 Idescat. Cens de població 2001  
 Anys disponibles: 1991, 1996, 2001.

**Localització de l'ocupació**

		Treballen en el municipi/comarca			Treballen fora del mun./com.
		residents	no residents	total	
Prat de Comte	2001	28	4	32	39
	1996	21	2	23	26
Terra Alta	2001	3.147	511	3.658	1.539
	1996	3.184	400	3.584	931
Catalunya	2001	1.529.739	1.085.752	2.615.491	1.285.387
	1996	1.269.608	923.557	2.193.165	935.044

 Fonts: Idescat. Cens de població 2001. Estadística de població 1996  
 Anys disponibles: 1996, 2001

**Atur registrat per sexe**

(percentatge)

		Sexe		Total
		Homes	Dones	
Prat de Comte	2009	50,0	50,0	6
	2008	50,0	50,0	2
Terra Alta	2009	57,4	42,6	486
	2008	41,5	58,5	282
Catalunya	2009	53,1	46,9	498.352
	2008	45,2	54,8	291.640

 Fonts: Departament de Treball  
Anys disponibles: del 1983 al 2009

**Valor afegit brut per sectors. Percentatge**

		Agricultura	Indústria	Construcció	Serveis	Total
Prat de Comte	2006	-	-	-	-	-
	2001	-	-	-	-	-
Terra Alta	2006	25,7	13,5	19,9	40,8	100
	2001	57,2	10,9	8,3	23,6	100
Catalunya	2006	1,3	22,2	10,7	65,8	100
	2001	1,8	27,2	7,8	63,1	100

 Fonts: Idescat  
Anys disponibles: 2001,2006

**Renda familiar disponible bruta per recursos. Percentatge**

		Remuneració d'assalariats	Excedent brut d'explotació	Prestacions socials	Total
Prat de Comte	2003	-	-	-	-
	2002	-	-	-	-
Terra Alta	2003	37	42,2	20,8	100
	2002	37,9	41,1	21	100
Catalunya	2003	61,4	23,9	14,7	100
	2002	61,5	23,5	15	100

 Fonts: Idescat  
Anys disponibles: del 1986 al 2003

**Impost de béns immobles urbans**

		Nombre de rebuts	Milers d'euros	
			quota íntegra	deute tributari
Prat de Comte	2005	220	9	9
	2004	220	9	9
Terra Alta	2005	8.782	750	750
	2004	8.673	724	724
Catalunya	2005	4.843.706	1.455.803	1.417.530
	2004	4.734.140	1.324.865	1.296.833

Fonts: Centre de Gestió Cadastral i Cooperació Tributària  
Anys disponibles: del 1986 al 2005

**Impost sobre la renda de les persones físiques**

			Base imposable	Quota resultant
			per declarant (EUROS)	per declarant (EUROS)
Prat de Comte	2007		11.900	1.594
	2006		10.249	1.586
Terra Alta	2007		11.852	1.681
	2006		9.809	1.562
Catalunya	2007		20.843	4.303
	2006		19.259	4.195

Fonts: Agència Estatal d'Administració Tributària  
Anys disponibles: del 2000 al 2007.

**Impost sobre el patrimoni**

		Principals elements patrimonials declarats (%)		Patrimoni total per declarant (EUROS)
		Actius reals	Actius financers	
Prat de Comte	2007	9.999.999	9.999.999	9.999.999
	2006	9.999.999	9.999.999	9.999.999
Terra Alta	2007	37,6	62,4	328.070
	2006	36,8	63,2	312.449
Catalunya	2007	37,4	62,6	516.035
	2006	38	62	454.665

Fonts: Agència Estatal d'Administració Tributària  
Anys disponibles: del 1991 al 2007.

**Establiments d'empreses i professionals per sectors**

(percentatge)

		Indústria	Construcció	Comerç al detall	Serveis, llevat comerç detall	Professionals i artistes	Total
Prat de Comte	2002	18,2	18,2	9,1	45,5	9,1	11
	2001	20,0	10,0	10,0	50,0	10,0	10
Terra Alta	2002	19,9	16,3	21,3	35,5	6,9	1.069
	2001	18,8	15,9	21,8	36,1	7,4	1.104
Catalunya	2002	9,7	13,0	19,1	43,0	15,1	604.817
	2001	9,9	12,6	19,6	42,7	15,1	595.743

Fonts: Idescat  
Anys disponibles: del 1994 al 2002.

**Establiments d'empreses industrials**

(percentatge)

		Energia i aigua	Química i metall	Transform. metalls	Productes alimentaris	Tèxtil i confecció	Edició i mobles	Indústria NCAA	Total
Prat de Comte	2002	100,0	0,0	0,0	0,0	0,0	0,0	0,0	2
	2001	100,0	0,0	0,0	0,0	0,0	0,0	0,0	2
Terra Alta	2002	3,3	4,2	13,1	39,4	22,5	15,5	1,9	213
	2001	3,4	4,3	13,5	36,2	24,6	16,4	1,4	207
Catalunya	2002	2,1	6,6	34,8	8,0	18,0	23,6	6,9	58.778
	2001	2,1	6,6	34,5	7,9	18,2	23,7	7,0	59.194

Fonts: Idescat  
Anys disponibles: del 1994 al 2002.

**Establiments d'empreses de comerç al detall**

(percentatge)

		Productes alimentaris	Roba i calçat	Articles per a la llar	Llibres i periòdics	Productes químics	Material transport	Comerç NCAA	Total
Prat de Comte	2002	100,0	0,0	0,0	0,0	0,0	0,0	0,0	1
	2001	100,0	0,0	0,0	0,0	0,0	0,0	0,0	1
Terra Alta	2002	45,2	8,8	11,0	2,2	8,8	1,3	22,8	228
	2001	43,2	10,0	10,0	1,7	9,1	2,5	23,7	241
Catalunya	2002	31,2	20,3	13,8	3,6	8,0	3,6	19,5	115.640
	2001	31,6	20,2	13,6	3,7	7,9	3,5	19,5	116.653

Fonts: Idescat  
Anys disponibles: del 1994 al 2002.

**Establiments d'empreses de serveis**

(percentatge)

		Comerç engròs	Hostaleria	Transp. i comunic.	Mediació financera	Serveis empresa	Serveis personals	Immob. i altres	Total
Prat de Comte	2002	0,0	60,0	20,0	20,0	0,0	0,0	0,0	5
	2001	0,0	40,0	20,0	20,0	0,0	20,0	0,0	5
Terra Alta	2002	12,6	23,4	18,7	6,6	2,9	31,6	4,2	380
	2001	11,6	24,6	17,8	6,8	2,8	32,9	3,5	398
Catalunya	2002	13,8	17,3	18,9	4,0	10,7	24,7	10,5	260.138
	2001	14,0	17,7	19,1	4,1	10,5	24,7	9,9	254.655

 Fonts: Idescat  
Anys disponibles: del 1994 al 2002.

**Habitatges construïts**

		iniciats		acabats		
		Qualificacions provisionals protecció oficial promoció priv. D.G.P.H.	Projectes visats col.legis aparelladors	Qualificacions definitives protecció oficial promoció priv. D.G.P.H.	Cèdules habilitat habitatges lliures D.G.P.H.	Certificats finals d'obra col.legis aparelladors
Prat de Comte	2009	0	0	0	3	0
	2008	0	1	0	0	2
Terra Alta	2009	0	15	0	62	24
	2008	18	86	0	79	53
Catalunya	2009	8.833	12.358	5.969	41.425	37.871
	2008	10.099	27.569	6.015	66.086	71.007

 Fonts: Departament de Medi Ambient i Habitatge  
Anys disponibles: del 1981 al 2009

**Parc de vehicles**

(percentatge)

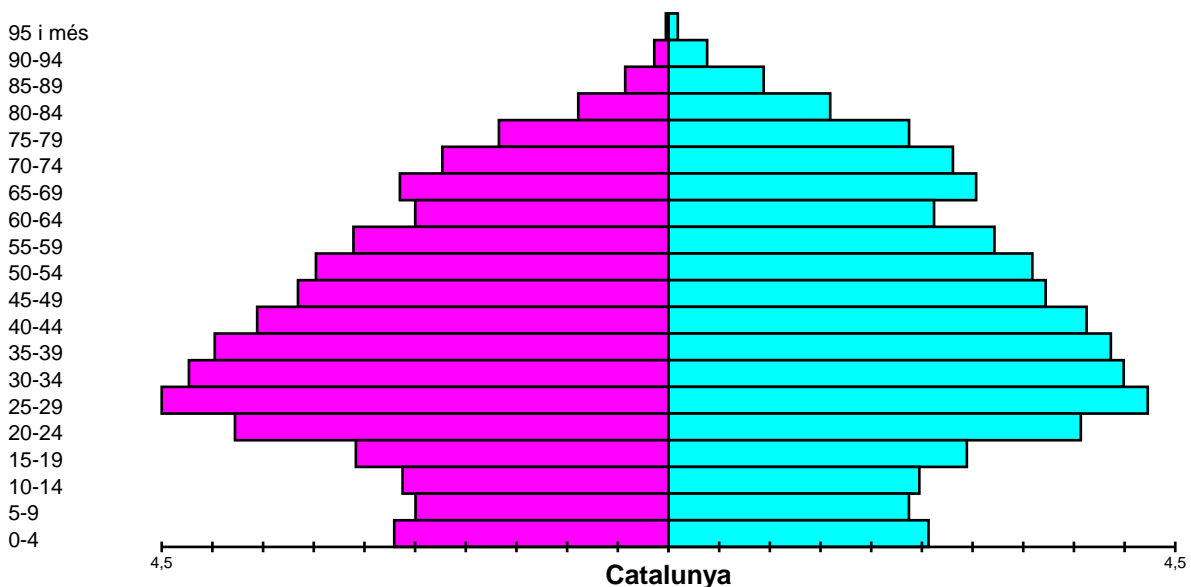
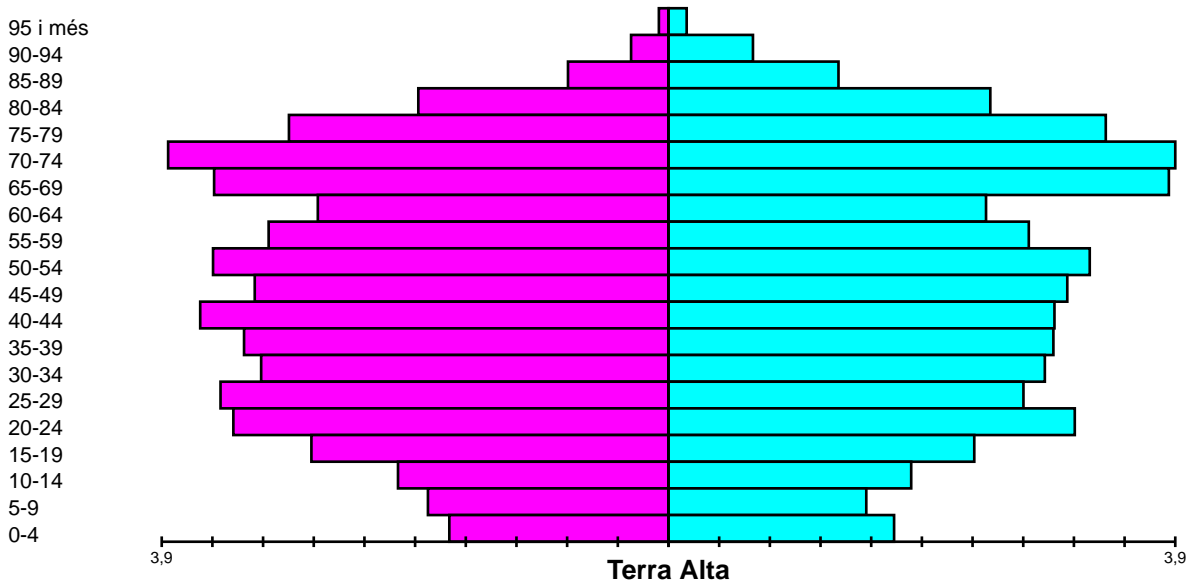
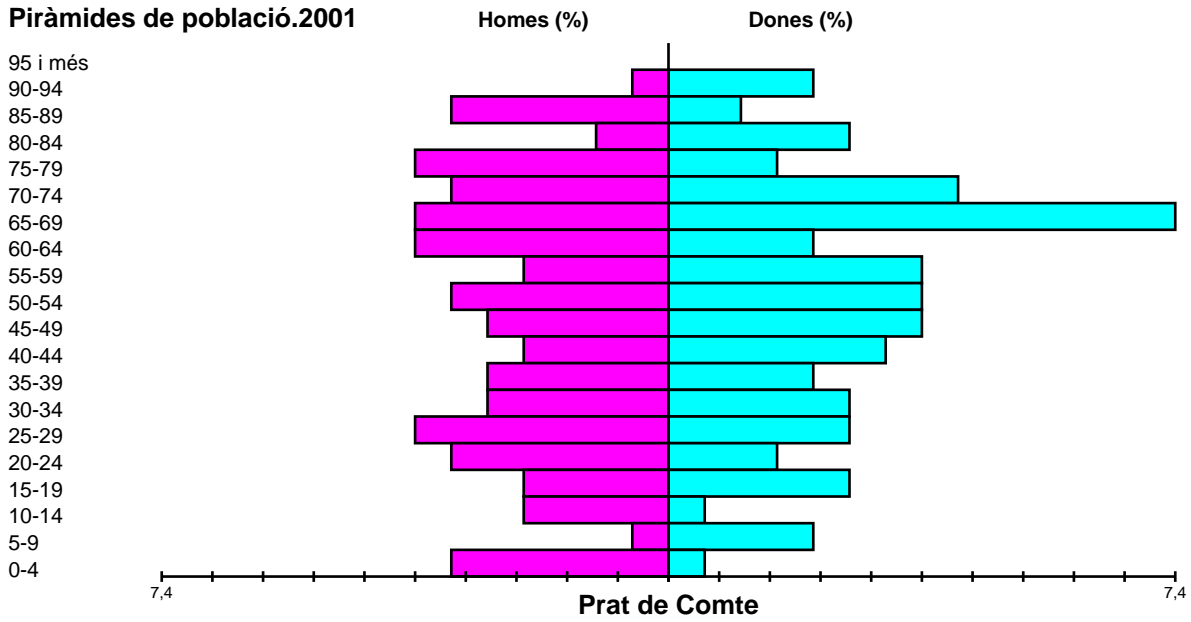
		Turismes	Motocicletes	Camions i furgonetes	Tractors industrials	Autobusos i altres	Total
Prat de Comte	2009	60,3	6,9	30,5	0,0	2,3	131
	2008	61,8	6,9	29,8	0,0	1,5	131
Terra Alta	2009	57,9	5,7	31,2	0,7	4,5	9.051
	2008	58,3	5,6	31,1	0,7	4,4	8.939
Catalunya	2009	67,0	12,9	16,3	0,6	3,2	4.994.108
	2008	67,3	12,5	16,4	0,6	3,2	5.004.879

 Fonts: Idescat, a partir de les dades de la DGT  
 Anys disponibles: del 1991 al 2009

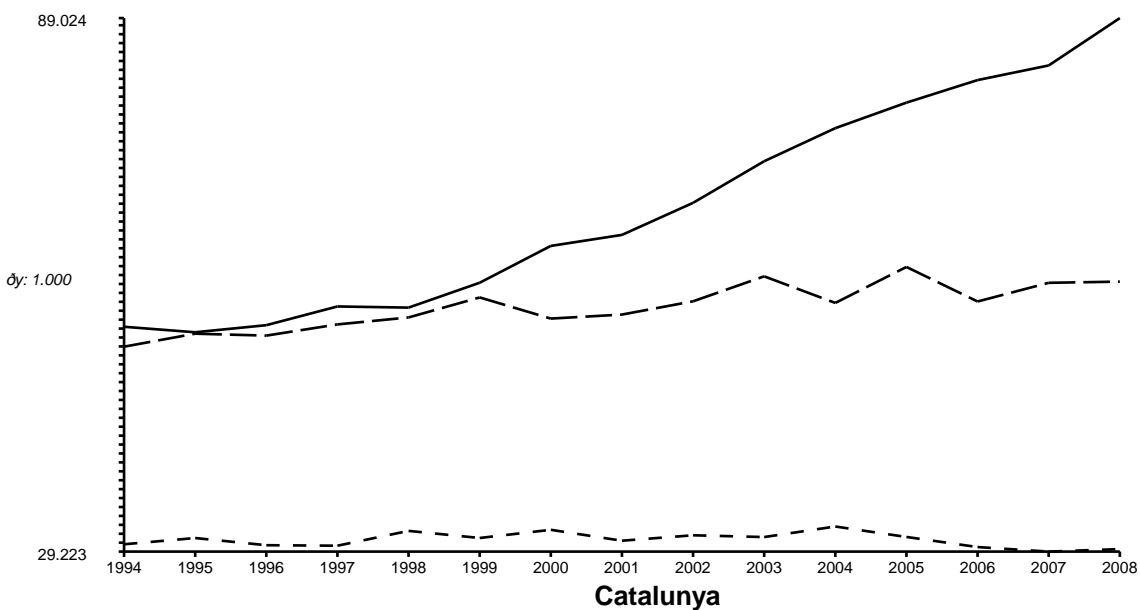
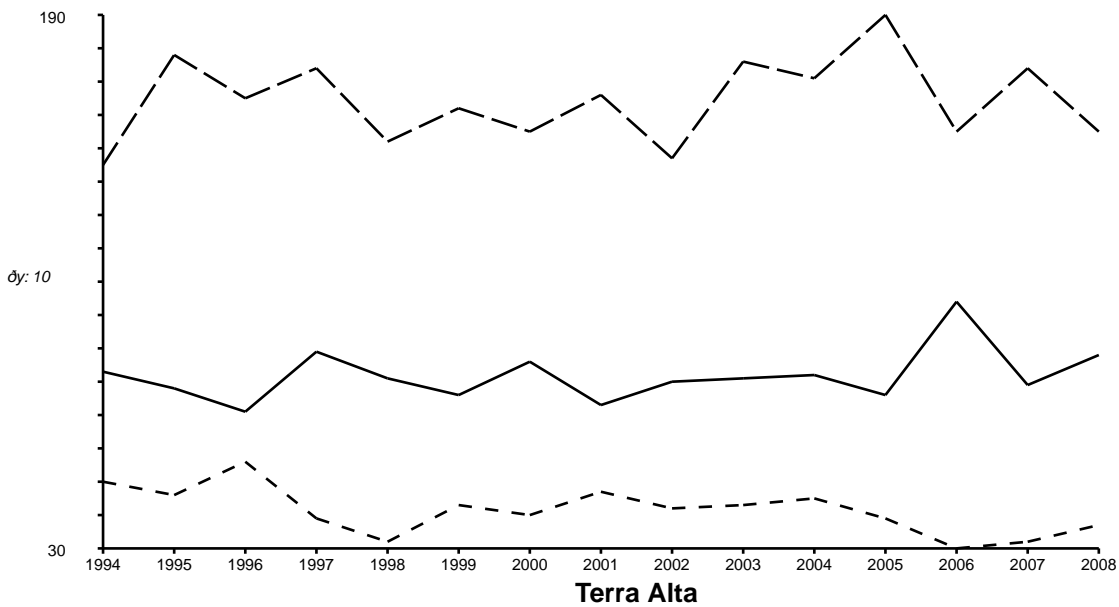
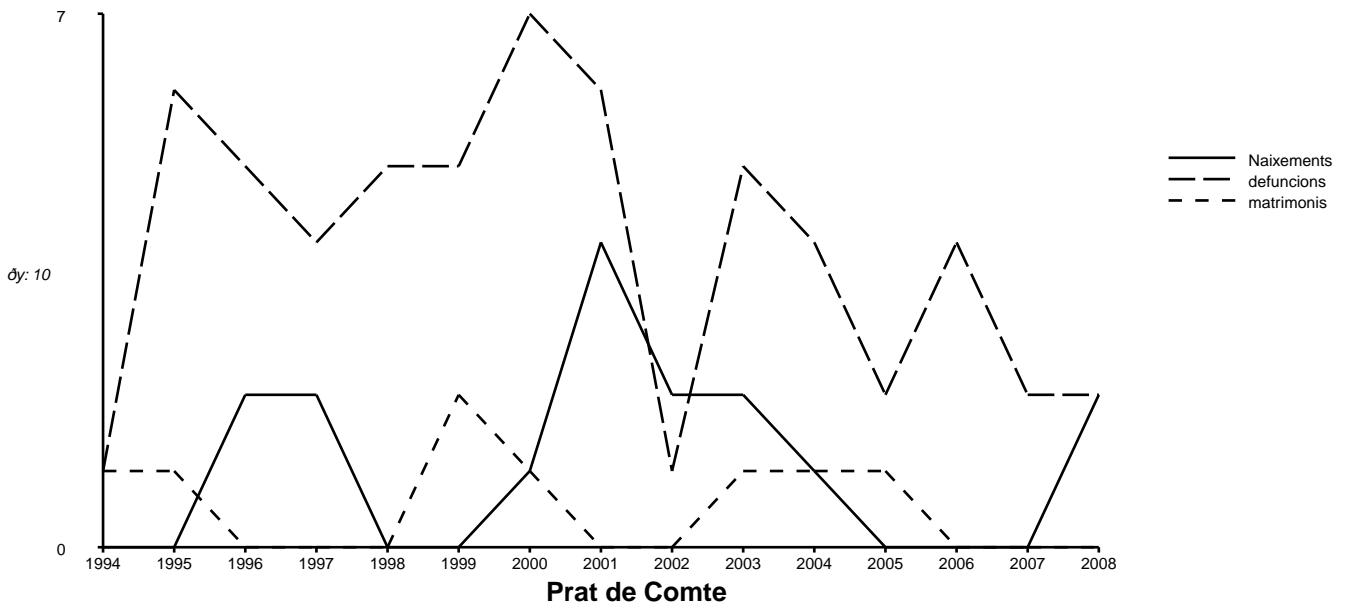
**Superfície agrària**

		SAU			Altres
		terres llaurades	pastures permanents	Terreny forestal	
Prat de Comte	1999	379	0	1.525	98
	1989	449	0	1.313	485
Terra Alta	1999	27.011	365	21.431	4.837
	1989	29.518	27	26.577	4.687
Catalunya	1999	817.031	339.797	838.663	308.488
	1989	837.000	269.914	981.364	383.303

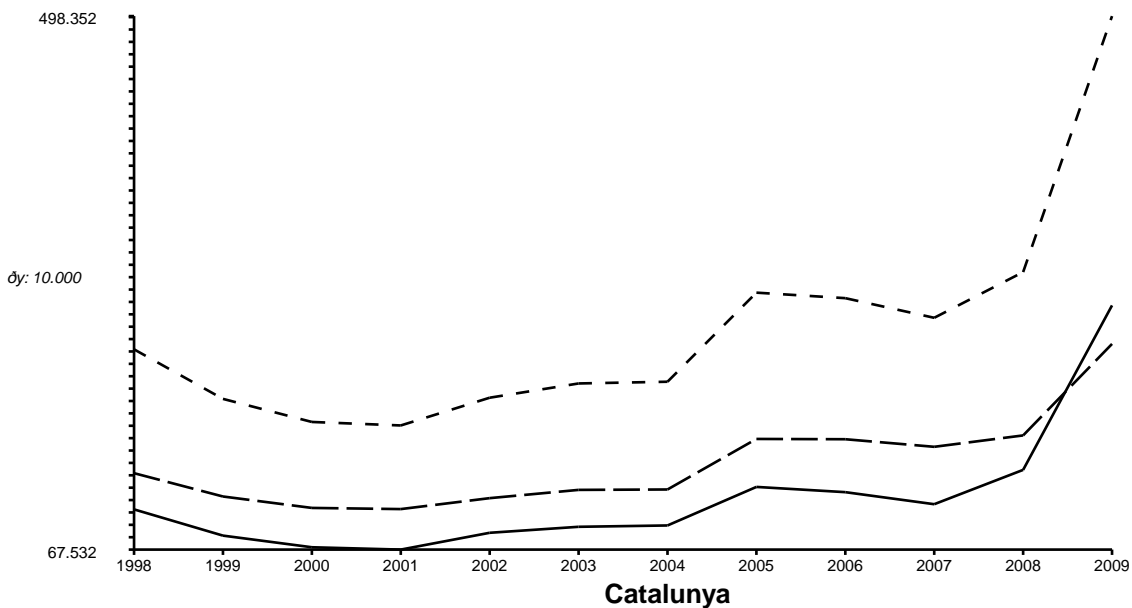
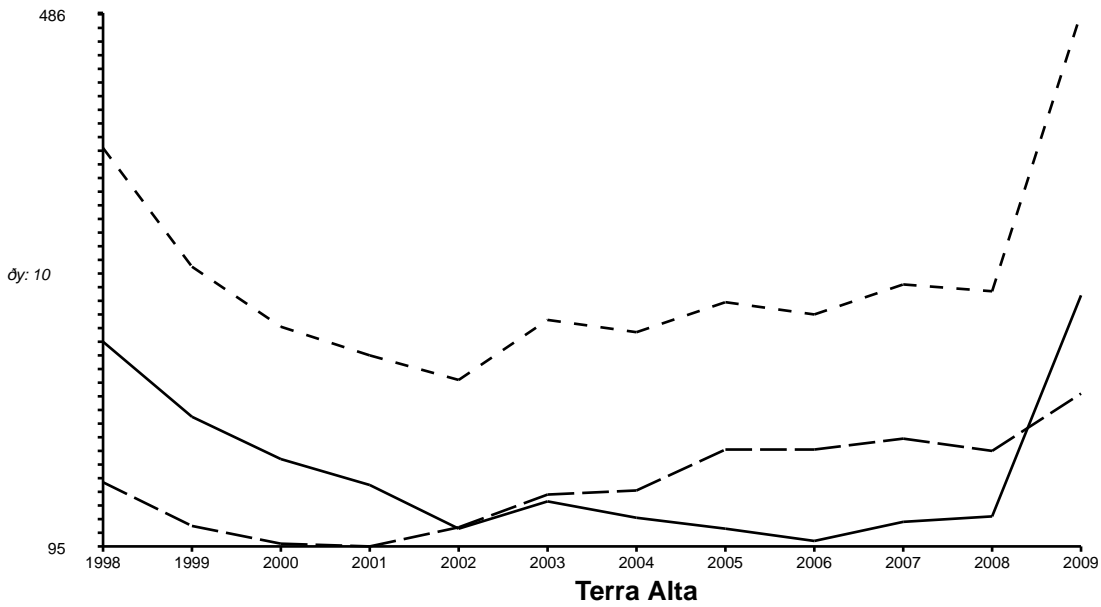
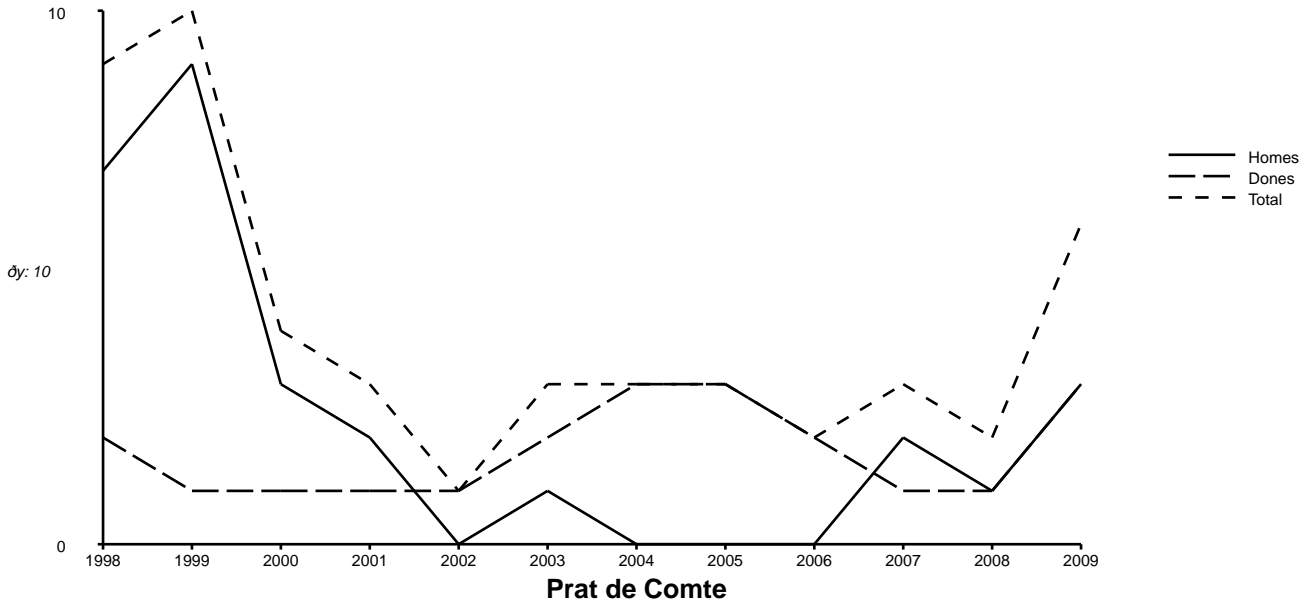
 Fonts: Idescat. Cens agrari 1989, 1999  
 Anys disponibles: 1982, 1989, 1999.

**Piràmides de població.2001**


Naixements, defuncions i matrimonis.1994 - 2008.



Atur registrat.1998 - 2009.



© Institut d'Estadística de Catalunya

Es permesa la reproducció de la informació estadística citant la font: "Web de l'Institut d'Estadística de Catalunya".

Informació generada el 2/09/10  
Temps de generació: -1283446921 segons.