

Salou

Població (any 2009): 26.649

Superfície: 15,1 km²

Densitat de població: 1.761,3 hab./km²

Comarca: Tarragonès

Població per grups d'edat

(percentatge)

		Edat			Total
		De 0 a 14 anys	De 15 a 64 anys	De 65 anys i més	
Salou	2009	14,5	77,0	8,5	26.649
	2008	14,3	77,5	8,3	25.754
Tarragonès	2009	16,1	70,7	13,2	247.827
	2008	15,7	71,1	13,2	241.549
Catalunya	2009	15,0	68,7	16,3	7.475.420
	2008	14,7	69,0	16,2	7.364.078

 Fonts: Idescat. Padró Continu
 Anys disponibles: del 1996 al 2009

Moviment natural de la població

		Naixements, defuncions i matrimonis		
		Naixements	Defuncions	Matrimonis de diferent sexe
Salou	2008	327	104	117
	2007	318	94	119
Tarragonès	2008	3.368	1.544	1.098
	2007	3.007	1.472	1.106
Catalunya	2008	89.024	59.485	29.505
	2007	83.716	59.352	29.223

 Fonts: Idescat. Moviment natural de població
 Anys disponibles: del 1975 al 2008

Població per relació amb l'activitat

		Activa			Inactiva	Comptada a part	Població de 16 anys i més
		ocupada	desocupada	total			
Salou	2001	5.964	1.662	7.626	4.213	0	11.839
	1996	4.691	716	5.407	3.240	39	8.686
Tarragonès	2001	78.839	9.931	88.770	63.690	0	152.460
	1996	61.890	12.979	74.869	62.605	832	138.306
Catalunya	2001	2.815.126	318.935	3.134.061	2.236.888	0	5.370.949
	1996	2.204.652	527.020	2.731.672	2.359.715	24.492	5.115.879

 Fonts: Idescat. Cens de població 2001. Estadística de població 1996
 Anys disponibles: 1996, 2001

Creixement de la població

		Taxes per mil habitants				
		naixements	defuncions	creixement natural	saldo migratori	creixement total
Salou	2001	11	4,7	6,4	44,2	50,5
Tarragonès	2001	10,2	7,3	2,9	9,9	12,8
Catalunya	2001	9,6	8,9	0,7	6,7	7,4

Fonts: Idescat

Anys disponibles: 1986-1991, 1991-1996, 1996-2001

Nota: La taxa es refereix a la mitjana anual del període quinquennal considerat.

Lloc de naixement

		Catalunya	Mateixa comarca	Altra comarca	Resta Estat	Estranger	Total
Salou	2009	9.180	4.682	4.498	5.993	11.476	26.649
	2008	8.785	4.402	4.383	6.080	10.889	25.754
Tarragonès	2009	136.840	94.887	41.953	59.244	51.743	247.827
	2008	133.949	92.597	41.352	59.816	47.784	241.549
Catalunya	2009	4.664.675	3.248.087	1.416.588	1.512.755	1.297.990	7.475.420
	2008	4.621.331	3.215.325	1.406.006	1.538.036	1.204.711	7.364.078

Fonts: Idescat. Padró continu

Anys disponibles: del 2000 al 2009

Nivell d'instrucció

(percentatge)

		Sense titulació	Primer grau	Segon grau	Ensenyament universitari	Total
Salou	2001	8,3	22,7	56,5	12,6	12.677
	1996	10,0	53,3	25,6	11,1	9.544
Tarragonès	2001	11,3	26,1	49,8	12,7	163.577
	1996	16,2	52,1	21,5	10,3	151.754
Catalunya	2001	13,7	26,2	47,2	12,8	5.724.420
	1996	17,7	51,6	20,7	10,0	5.539.012

Fonts: Idescat. Cens de població 2001. Estadística de població 1996

Anys disponibles: 1996, 2001

Coneixement del català

(percentatge)

		L'entén	El sap parlar	El sap llegir	El sap escriure	No l'entén	Població de 2 anys i més
Salou	2001	90,0	65,2	67,9	44,5	10,0	13.805
	1996	92,3	64,7	65,1	44,1	7,7	10.483
Tarragonès	2001	94,4	74,2	75,1	50,6	5,6	177.387
	1996	94,7	73,7	72,3	46,4	5,3	165.729
Catalunya	2001	94,5	74,5	74,3	49,8	5,5	6.176.751
	1996	95,0	75,3	72,4	45,8	5,0	5.984.334

Fonts: Idescat. Cens de població 2001
Idescat. Estadística de població 1996
Anys disponibles: 1981, 1986, 1991, 1996, 2001.

Llars per nombre de persones

(percentatge)

		Nombre de persones (dimensió de la llar)									Total llars
		1	2	3	4	5	6	7	8	9 i més	
Salou	2001	29,2	26,7	19,3	16,8	5,4	1,6	0,6	0,2	0,2	5.601
	1996	25,1	25,3	20,2	19,5	7,0	1,9	0,6	0,3	0,1	3.979
Tarragonès	2001	21,4	27,0	21,6	20,9	6,4	1,8	0,5	0,2	0,2	66.110
	1996	16,4	25,0	21,6	24,1	9,0	2,7	0,8	0,3	0,2	56.490
Catalunya	2001	20,9	28,0	22,4	20,0	6,0	1,8	0,5	0,2	0,2	2.315.856
	1996	17,3	26,6	22,5	22,1	8,1	2,3	0,7	0,2	0,1	2.097.955

Fonts: Idescat. Estadística de població 1996
Idescat. Cens de població 2001
Anys disponibles: 1991, 1996, 2001

Llars per tipus

(percentatge)

		Sense nucli		Amb nucli				Total
		1 persona	2 o més	parella sense fills	parella amb fills	pare o mare amb fills	dos nuclis o més	
Salou	2001	29,2	4,7	20,5	33,7	9,9	2,0	5.601
	1996	25,1	1,8	19,6	41,3	10,3	1,9	3.979
Tarragonès	2001	21,4	3,6	21,6	42,0	9,5	1,9	66.110
	1996	16,4	1,6	20,3	50,7	9,3	1,8	56.490
Catalunya	2001	20,9	4,0	22,4	41,0	9,5	2,2	2.315.856
	1996	17,3	2,6	21,1	47,1	9,4	2,4	2.097.955

Fonts: Idescat. Cens de població 2001. Estadística de població 1996
Anys disponibles: 1996, 2001

Habitatges per tipus

		Habitatges familiars					Total	Establiments col·lectius
		principals		no principals				
		Convencionals	Allotjaments	Secundaris	Vacants	Altres		
Salou	2001	5.601	0	13.358	6.102	3.819	28.880	3
Tarragonès	2001	66.109	1	47.845	19.638	5.085	138.678	27
Catalunya	2001	2.315.774	82	514.943	452.921	30.435	3.314.155	1.781

Fonts: Idescat
Anys disponibles: 1981, 1991, 2001

Habitatges per règim de tinença

(percentatge)

		De propietat						Total	
		per compra pagada	per compra amb pagaments pendents		per herència o donació	De lloguer	Cedida gratis o a baix preu		Altra forma
Salou	2001	33,4	41,8	1,7	17,4	2,9	2,8	5.601	
Tarragonès	2001	43,1	35,0	4,3	13,1	1,8	2,7	66.109	
Catalunya	2001	45,9	27,6	5,5	16,6	1,6	2,7	2.315.774	

Fonts: Idescat
Anys disponibles: 1991, 2001

Habitatges principals per superfície útil

(percentatge)

		Fins a 59 m ²	De 60 a 89 m ²	De 90 a 119 m ²	De 120 i més m ²	Total
		Salou	2001	17,3	40,7	
	1991	18,8	41,1	28,6	11,5	2.489
Tarragonès	2001	6,6	40,6	37,8	15,0	66.109
	1991	8,0	46,5	33,5	12,0	49.311
Catalunya	2001	11,1	45,3	29,3	14,3	2.315.774
	1991	13,9	48,1	25,8	12,2	1.931.172

Fonts: Idescat. Cens de població 2001 i 1991
Anys disponibles: 1991, 2001

Edificis per nombre de plantes

(percentatge)

		1 planta	2 plantes	3 plantes	4 plantes	5 plantes	6 plantes	7 plantes	8 i més plantes	Total
Salou	2001	29,1	27,9	5,5	5,0	10,6	9,5	7,7	4,7	2.179
Tarragonès	2001	35,9	37,6	11,4	4,5	3,8	3,1	1,6	2,0	33.271
Catalunya	2001	35,8	37,8	12,8	4,3	3,7	2,4	1,3	1,9	1.063.896

Fonts: Idescat
Anys disponibles: 1990, 2001

Eleccions al Parlament de Catalunya. Vots a partits

(percentatge)

		CiU	PSC	PP	IC	ERC	C's	Altres candidatures	Total
Salou	2006	29,0	24,3	21,7	5,8	11,3	5,4	2,4	5.118
	2003	27,3	30,6	23,4	4,3	13,5	0,0	0,8	5.212
Tarragonès	2006	29,6	27,3	15,2	6,9	14,1	4,4	2,5	80.909
	2003	30,7	31,2	16,1	5,9	15,1	0,0	1,0	89.385
Catalunya	2006	32,2	27,4	10,9	9,8	14,3	3,1	2,4	2.885.893
	2003	31,2	31,5	12,0	7,4	16,6	0,0	1,3	3.261.741

Fonts: Idescat, a partir de les dades des Departament de Governació i Administracions Públiques
Anys disponibles: 1980, 1984, 1988, 1992, 1995, 1999, 2003, 2006.

Eleccions al Congrés dels Diputats. Vots a partits

(percentatge)

		PSC	CiU	PP	IC	ERC	Altres candidatures	Total
Salou	2008	41,7	14,7	32,8	2,8	4,8	3,2	8.048
	2004	36,6	14,9	31,0	3,2	12,7	1,7	7.383
Tarragonès	2008	46,0	17,4	23,2	3,3	7,1	2,9	110.654
	2004	38,8	18,7	21,4	4,1	15,3	1,7	112.609
Catalunya	2008	46,1	21,3	16,7	5,0	8,0	3,0	3.634.631
	2004	39,9	20,9	15,7	5,9	16,1	1,5	3.957.672

Fonts: Idescat, a partir de les dades des Departament de Governació i Administracions Públiques
Anys disponibles: 1977, 1979, 1982, 1986, 1989, 1993, 1996, 2000, 2004, 2008

Eleccions municipals. Vots a partits

(percentatge)

		PSC	CiU	PP	IC	ERC	Altres candidatures	Total
Salou	2007	22,3	13,9	11,5	3,4	4,0	44,9	6.445
	2003	19,5	11,4	12,9	7,6	5,8	42,9	6.060
Tarragonès	2007	33,3	27,9	11,5	5,6	9,3	12,4	87.357
	2003	27,8	35,2	13,4	8,0	9,2	6,4	92.475
Catalunya	2007	33,4	25,9	10,2	9,3	12,1	9,1	2.758.513
	2003	34,8	24,6	11,3	10,6	13,0	5,7	3.166.914

Fonts: Idescat, a partir de les dades des Departament de Governació i Administracions Públiques
Anys disponibles: 1979, 1983, 1987, 1991, 1995, 1999, 2003, 2007

Població ocupada per sectors

(percentatge)

		Ocupats				Total
		agricultura	indústria	construcció	serveis	
Salou	2001	1,3	12,4	11,2	75,2	5.964
	1996	0,8	14,9	5,9	78,4	4.691
Tarragonès	2001	2,2	18,2	13,3	66,3	78.839
	1996	2,3	23,4	9,0	65,3	61.890
Catalunya	2001	2,5	25,2	10,4	62,0	2.815.126
	1996	3,2	32,1	7,0	57,7	2.204.652

Fonts: Idescat. Estadística de població 1996
Idescat. Cens de població 2001
Anys disponibles: 1991, 1996, 2001.

Localització de l'ocupació

		Treballen en el municipi/comarca			Treballen fora del mun./com.
		residents	no residents	total	
Salou	2001	3.151	3.502	6.653	2.813
	1996	2.992	3.900	6.892	1.699
Tarragonès	2001	48.909	30.367	79.276	29.930
	1996	39.971	26.175	66.146	21.919
Catalunya	2001	1.529.739	1.085.752	2.615.491	1.285.387
	1996	1.269.608	923.557	2.193.165	935.044

Fonts: Idescat. Cens de població 2001. Estadística de població 1996
Anys disponibles: 1996, 2001

Atur registrat per sexe

(percentatge)

		Sexe		Total
		Homes	Dones	
Salou	2009	55,4	44,6	1.876
	2008	49,8	50,2	1.013
Tarragonès	2009	56,1	43,9	17.444
	2008	49,0	51,0	10.141
Catalunya	2009	53,1	46,9	498.352
	2008	45,2	54,8	291.640

 Fonts: Departament de Treball
 Anys disponibles: del 1983 al 2009

Valor afegit brut per sectors. Percentatge

		Agricultura	Indústria	Construcció	Serveis	Total
Salou	2006	0,2	1,9	14,5	83,4	100
	2001	0	3,1	11,2	85,7	100
Tarragonès	2006	0,6	26,1	12,1	61,3	100
	2001	0,7	25,6	9,6	64	100
Catalunya	2006	1,3	22,2	10,7	65,8	100
	2001	1,8	27,2	7,8	63,1	100

 Fonts: Idescat
 Anys disponibles: 2001,2006

Renda familiar disponible bruta per recursos. Percentatge

		Remuneració d'assalariats	Excedent brut d'explotació	Prestacions socials	Total
Salou	2003	52,6	38,1	9,3	100
	2002	51,9	36,5	11,6	100
Tarragonès	2003	65,2	23,5	11,3	100
	2002	66	22,6	11,4	100
Catalunya	2003	61,4	23,9	14,7	100
	2002	61,5	23,5	15	100

 Fonts: Idescat
 Anys disponibles: del 1986 al 2003

Impost de béns immobles urbans

		Nombre de rebuts	Milers d'euros	
			quota íntegra	deute tributari
Salou	2005	46.507	10.782	10.351
	2004	45.295	9.995	9.800
Tarragonès	2005	198.808	57.295	55.511
	2004	192.258	51.165	49.603
Catalunya	2005	4.843.706	1.455.803	1.417.530
	2004	4.734.140	1.324.865	1.296.833

Fonts: Centre de Gestió Cadastral i Cooperació Tributària
Anys disponibles: del 1986 al 2005

Impost sobre la renda de les persones físiques

			Base imposable	Quota resultant
			per declarant (EUROS)	per declarant (EUROS)
Salou	2007		19.715	4.251
	2006		17.933	3.776
Tarragonès	2007		20.753	4.004
	2006		18.936	3.927
Catalunya	2007		20.843	4.303
	2006		19.259	4.195

Fonts: Agència Estatal d'Administració Tributària
Anys disponibles: del 2000 al 2007.

Impost sobre el patrimoni

		Principals elements patrimonials declarats (%)		Patrimoni total per declarant (EUROS)
		Actius reals	Actius financers	
Salou	2007	35,4	64,6	488.252
	2006	36,8	63,2	411.482
Tarragonès	2007	35,3	64,7	446.965
	2006	35,9	64,1	397.670
Catalunya	2007	37,4	62,6	516.035
	2006	38	62	454.665

Fonts: Agència Estatal d'Administració Tributària
Anys disponibles: del 1991 al 2007.

Establiments d'empreses i professionals per sectors

(percentatge)

		Indústria	Construcció	Comerç al detall	Serveis, llevat comerç detall	Professionals i artistes	Total
Salou	2002	1,5	14,0	22,0	52,9	9,6	1.877
	2001	1,4	13,3	23,5	51,9	9,9	1.747
Tarragonès	2002	5,0	14,4	21,1	45,4	14,2	16.421
	2001	5,0	13,9	22,0	44,9	14,1	16.027
Catalunya	2002	9,7	13,0	19,1	43,0	15,1	604.817
	2001	9,9	12,6	19,6	42,7	15,1	595.743

Fonts: Idescat
Anys disponibles: del 1994 al 2002.

Establiments d'empreses industrials

(percentatge)

		Energia i aigua	Química i metall	Transform. metalls	Productes alimentaris	Tèxtil i confecció	Edició i mobles	Indústria NCAA	Total
Salou	2002	3,6	0,0	32,1	14,3	14,3	35,7	0,0	28
	2001	4,0	0,0	24,0	16,0	16,0	40,0	0,0	25
Tarragonès	2002	4,0	12,1	34,5	11,0	6,5	25,7	6,1	817
	2001	4,5	12,0	33,2	11,3	6,8	26,1	6,1	807
Catalunya	2002	2,1	6,6	34,8	8,0	18,0	23,6	6,9	58.778
	2001	2,1	6,6	34,5	7,9	18,2	23,7	7,0	59.194

Fonts: Idescat
Anys disponibles: del 1994 al 2002.

Establiments d'empreses de comerç al detall

(percentatge)

		Productes alimentaris	Roba i calçat	Articles per a la llar	Llibres i periòdics	Productes químics	Material transport	Comerç NCAA	Total
Salou	2002	22,3	27,4	16,9	2,2	6,8	1,9	22,5	413
	2001	23,4	25,4	17,6	2,0	5,9	1,7	24,1	410
Tarragonès	2002	30,7	18,9	14,5	3,3	8,0	3,4	21,4	3.458
	2001	31,6	18,6	13,5	3,5	7,8	3,3	21,6	3.530
Catalunya	2002	31,2	20,3	13,8	3,6	8,0	3,6	19,5	115.640
	2001	31,6	20,2	13,6	3,7	7,9	3,5	19,5	116.653

Fonts: Idescat
Anys disponibles: del 1994 al 2002.

Establiments d'empreses de serveis

(percentatge)

		Comerç engròs	Hostaleria	Transp. i comunic.	Mediació financera	Serveis empresa	Serveis personals	Immob. i altres	Total
Salou	2002	4,1	38,3	10,7	4,4	4,0	17,7	20,7	993
	2001	4,1	37,8	10,5	4,9	3,9	18,6	20,3	907
Tarragonès	2002	8,6	24,6	15,4	5,1	8,7	23,9	13,7	7.454
	2001	9,0	25,3	15,3	5,2	7,9	24,2	13,1	7.197
Catalunya	2002	13,8	17,3	18,9	4,0	10,7	24,7	10,5	260.138
	2001	14,0	17,7	19,1	4,1	10,5	24,7	9,9	254.655

 Fonts: Idescat
Anys disponibles: del 1994 al 2002.

Habitatges construïts

		iniciats		acabats		
		Qualificacions provisionals protecció oficial promoció priv. D.G.P.H.	Projectes visats col.legis aparelladors	Qualificacions definitives protecció oficial promoció priv. D.G.P.H.	Cèdules habilitat habitatges lliures D.G.P.H.	Certificats finals d'obra col.legis aparelladors
Salou	2009	117	45	158	322	133
	2008	159	135	0	214	459
Tarragonès	2009	292	665	306	2.285	1.683
	2008	365	1.052	144	2.907	3.419
Catalunya	2009	8.833	12.358	5.969	41.425	37.871
	2008	10.099	27.569	6.015	66.086	71.007

 Fonts: Departament de Medi Ambient i Habitatge
Anys disponibles: del 1981 al 2009

Parc de vehicles

(percentatge)

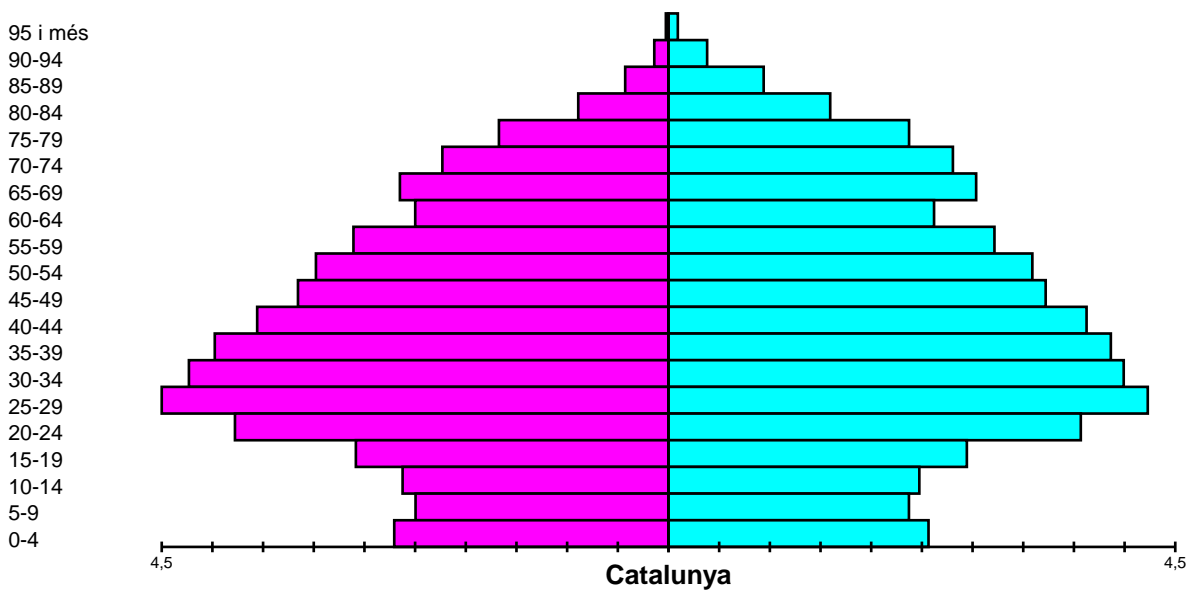
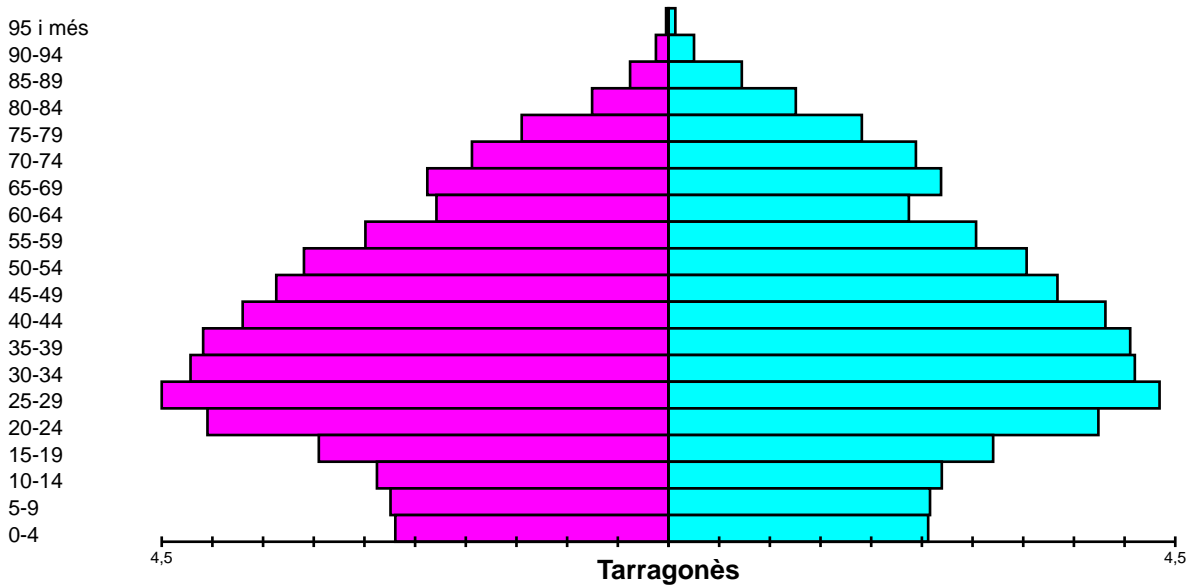
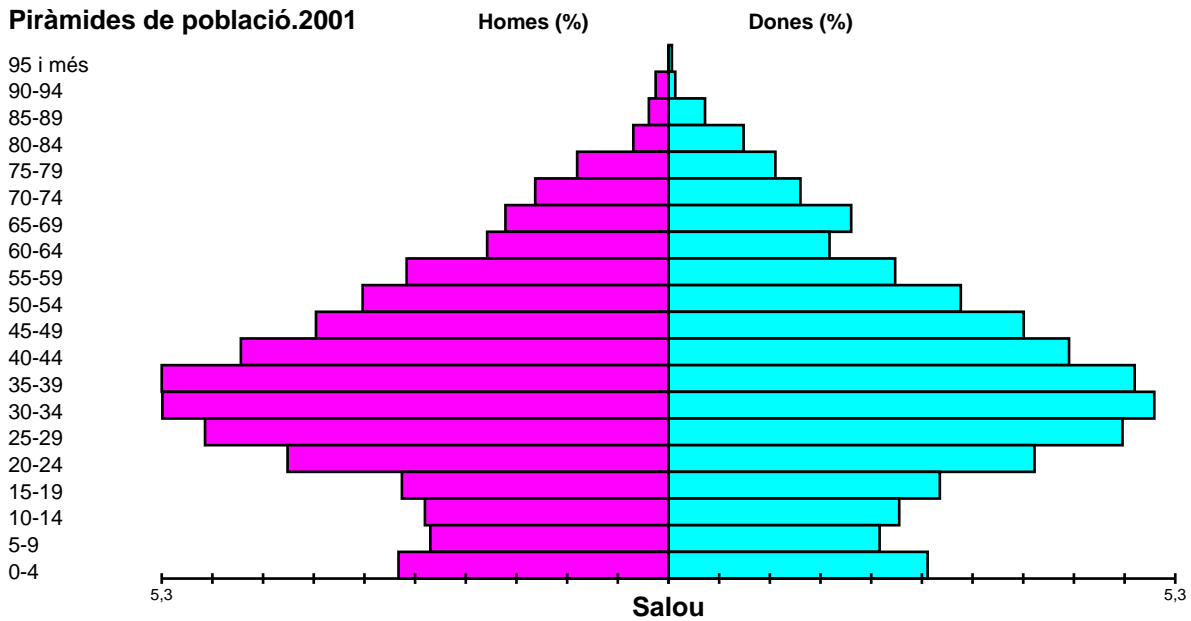
		Turismes	Motocicletes	Camions i furgonetes	Tractors industrials	Autobusos i altres	Total
Salou	2009	73,9	11,1	13,1	0,3	1,6	13.995
	2008	74,1	10,8	13,2	0,3	1,6	13.679
Tarragonès	2009	69,0	11,4	14,8	0,8	3,9	162.296
	2008	69,1	11,1	15,0	0,9	3,9	161.737
Catalunya	2009	67,0	12,9	16,3	0,6	3,2	4.994.108
	2008	67,3	12,5	16,4	0,6	3,2	5.004.879

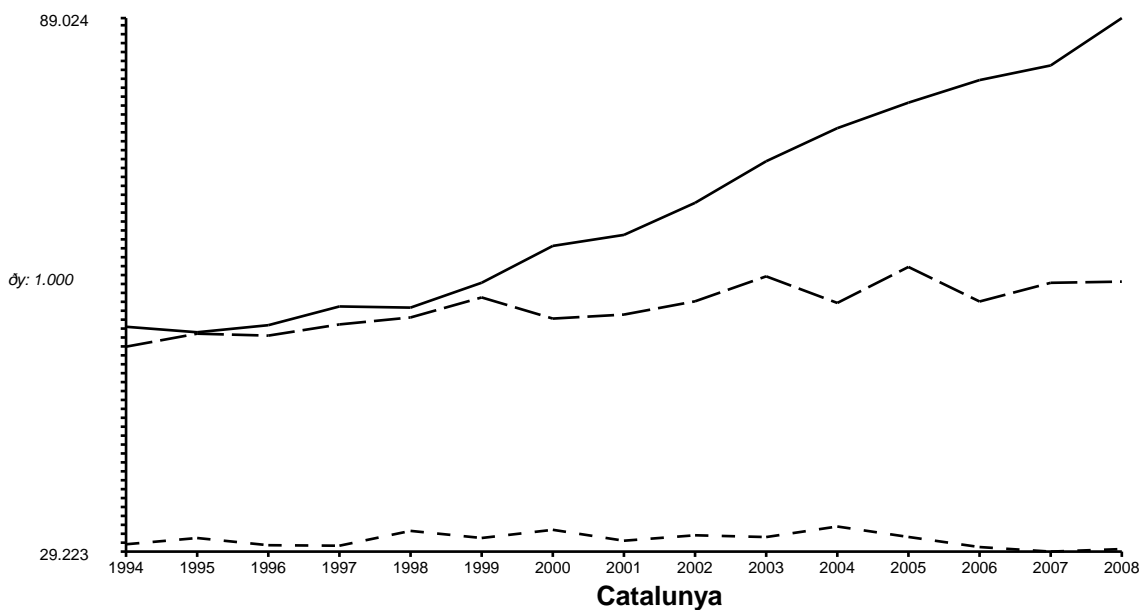
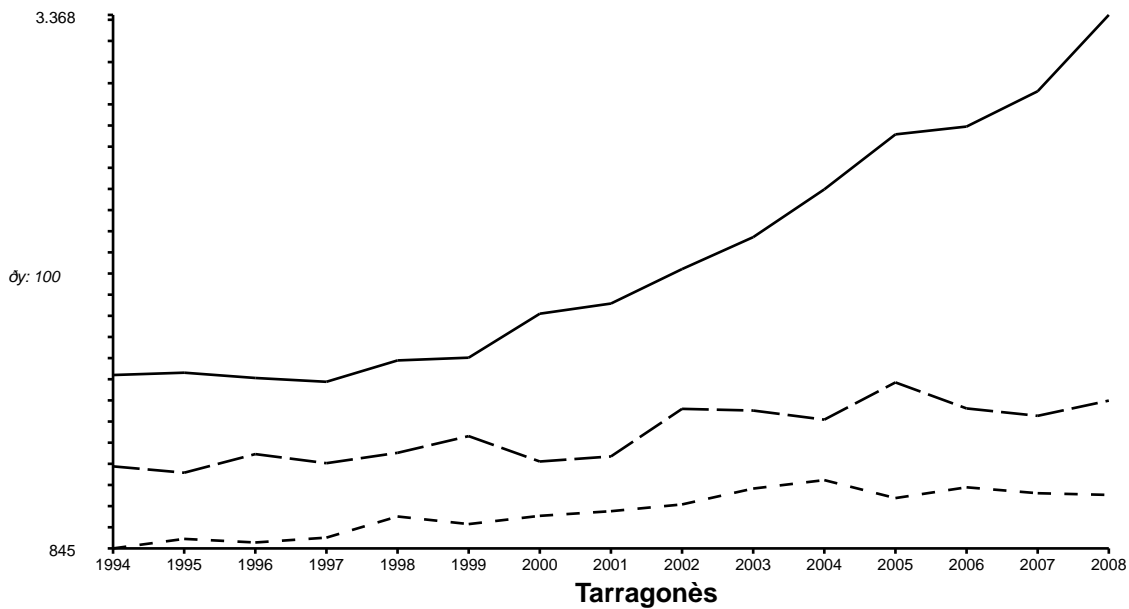
 Fonts: Idescat, a partir de les dades de la DGT
 Anys disponibles: del 1991 al 2009

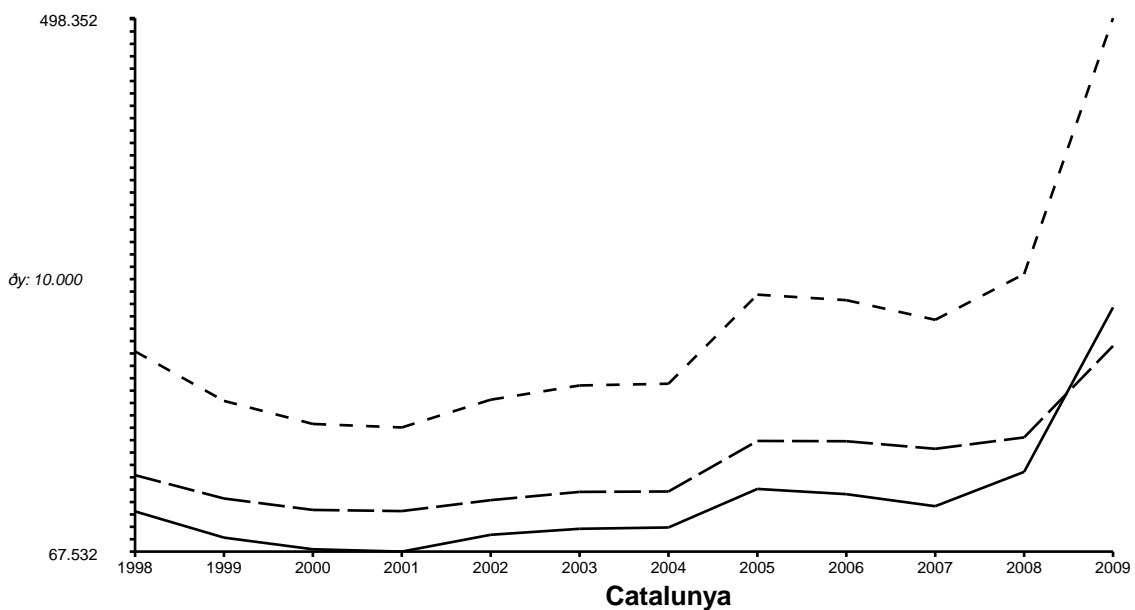
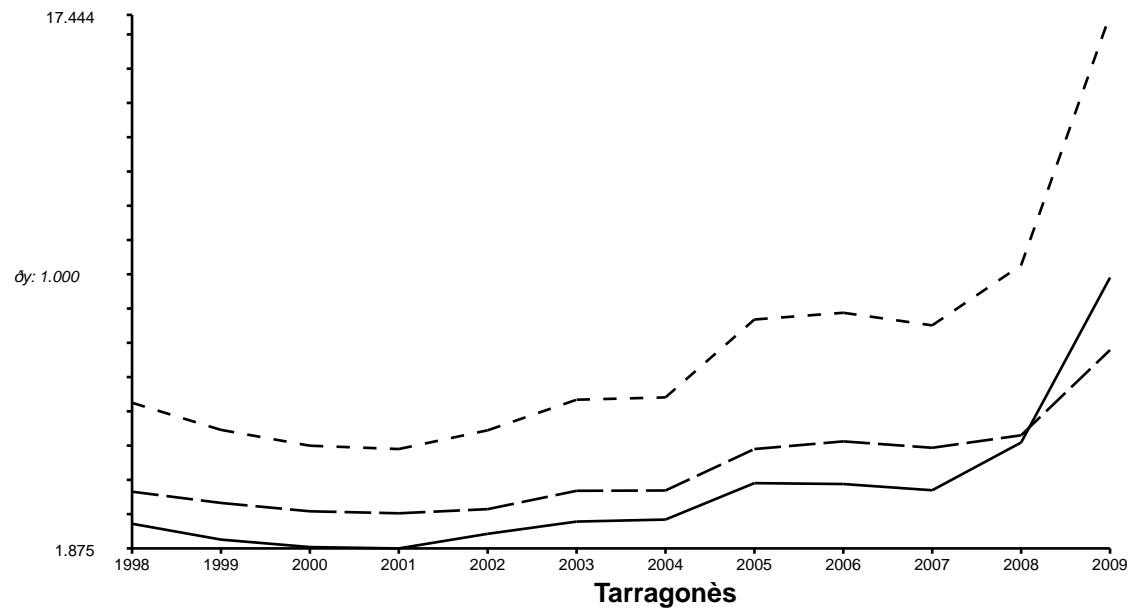
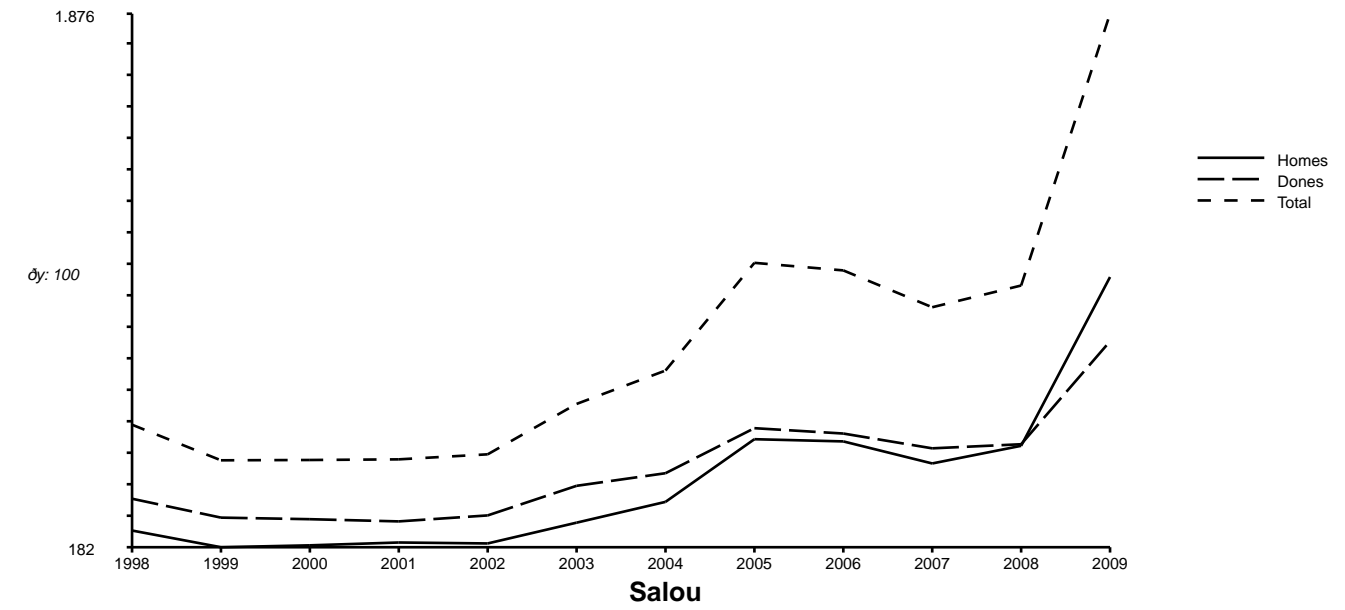
Superfície agrària

		SAU			Altres
		terres llaurades	pastures permanents	Terreny forestal	
Salou	1999	269	0	1	28
	1989	-	-	-	-
Tarragonès	1999	9.410	455	1.517	1.202
	1989	12.711	45	1.666	4.072
Catalunya	1999	817.031	339.797	838.663	308.488
	1989	837.000	269.914	981.364	383.303

 Fonts: Idescat. Cens agrari 1989, 1999
 Anys disponibles: 1982, 1989, 1999.

Piràmides de població.2001


Naixements, defuncions i matrimonis.1994 - 2008.


Atur registrat.1998 - 2009.


© Institut d'Estadística de Catalunya

Es permesa la reproducció de la informació estadística citant la font: "Web de l'Institut d'Estadística de Catalunya".

Informació generada el 2/09/10
Temps de generació: -1283446944 segons.