

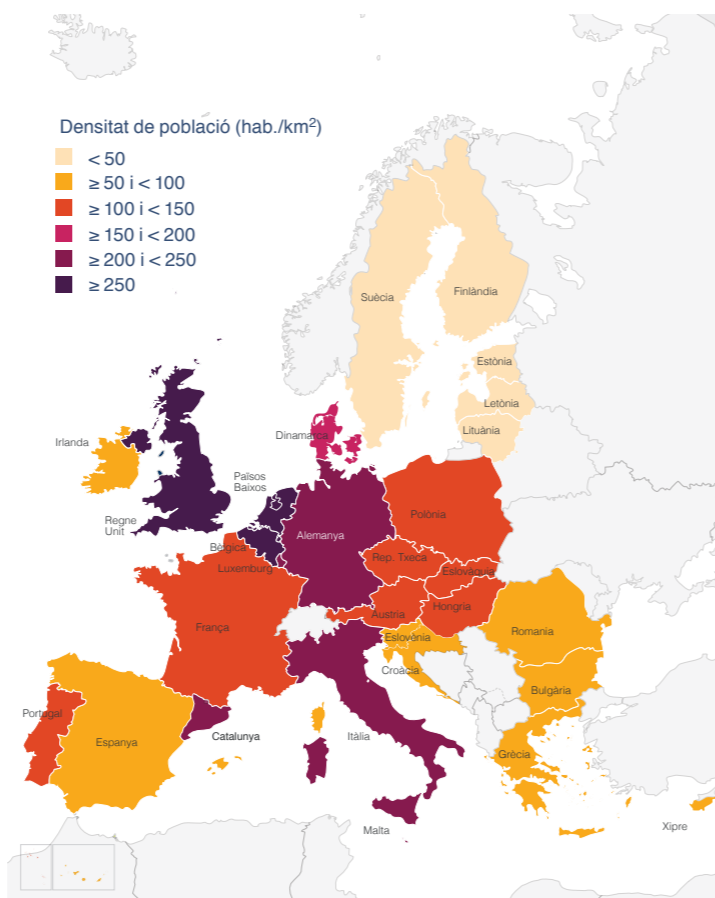
POBLACIÓ	2017		
	Catalunya	Espanya	UE-28
Densitat (hab./km <sup>2</sup> )	235,0	92,5 <sup>(3)</sup>	117,5 <sup>(3)</sup>
Població (1.000) <sup>(1)</sup>	7 544	46 659	512 711
homes	49,0	49,1	48,9
dones	51,0	50,9	51,1
0-14 anys	15,7	15,1	15,6
15-24 anys	9,8	9,6	10,9
25-49 anys	36,2	36,3	33,8
50-64 anys	19,5	20,0	20,2
65-79 anys	12,7	12,8	14,0
≥ 80 anys	6,1	6,2	5,5
Saldo migratori <sup>(2)</sup>	6,3	3,5	2,7
Creixement natural <sup>(2)</sup>	0,1	-0,7	-0,4
Creixement total <sup>(2)</sup>	6,3	2,8	2,3
Taxa de natalitat <sup>(2)</sup>	8,9	8,4	9,9
Fills per dona	1,36	1,34 <sup>(3)</sup>	1,60 <sup>(3)</sup>
Taxa de nupcialitat <sup>(2)</sup>	3,9	3,7 <sup>(3)</sup>	4,3 <sup>(4)</sup>
Taxa de divorcis <sup>(2)</sup>	2,3	2,1 <sup>(3)</sup>	1,9 <sup>(4)</sup>
Taxa de mortalitat <sup>(2)</sup>	8,8	9,0	10,3
Esperança de vida (anys) <sup>(3)</sup>	83,6	83,5	81,0
homes	80,8	80,5	78,2
dones	86,3	86,3	83,6

<sup>(1)</sup> 01/01/2018 (estimacions). <sup>(2)</sup> Per 1.000 habitants. <sup>(3)</sup> 2016  
<sup>(4)</sup> 2015

## ESTRUCTURA DE LA POBLACIÓ 2017



## DENSITAT DE LA POBLACIÓ 2016



## EDUCACIÓ Curs 2016-2017

	Catalunya	Espanya	UE-28
Alumnes (1.000)	1 596	10 161 <sup>(1)</sup>	104 064 <sup>(2)</sup>
ed. infantil (%)	18,9	17,8	15,8
ed. primària (%)	30,7	29,8	25,9
ed. secundària (%)	29,7	33,0	40,5
ed. terciària (%)	20,8	19,4	17,8
Educació terciària. Estudiants (1.000)	332	1 969 <sup>(1)</sup>	19 590 <sup>(1)</sup>
arts i humanitats (%)	10,1	11,1	12,6
ciències socials i jurídiques (%)	44,7	42,0	39,6
ciències (%)	6,5	10,0	12,7
ciències de la salut (%)	19,6	14,5	13,5
enginyeries i arquitectura (%)	19,0	22,4	21,6

<sup>(1)</sup> Curs 2015-2016 <sup>(2)</sup> Curs 2013-2014 (provisional).

## SALUT 2017

	Catalunya	Espanya	UE-28
Llits hospitalaris (per 1.000 hab.)	4,7	3,0 <sup>(1)</sup>	5,1 <sup>(2)</sup>
Taxa de mortalitat infantil (per 1.000 nascuts vius)	2,4	2,7 <sup>(1)</sup>	3,6 <sup>(1)</sup>
Principals causes de mort (per 100.000 hab.)			
sistema circulatori	226,2 <sup>(1)</sup>	265,7 <sup>(2)</sup>	375,9 <sup>(2)</sup>
tumors malignes	224,7 <sup>(1)</sup>	230,6 <sup>(2)</sup>	259,5 <sup>(2)</sup>
accidents de transport	3,7 <sup>(1)</sup>	4,5 <sup>(2)</sup>	5,8 <sup>(2)</sup>

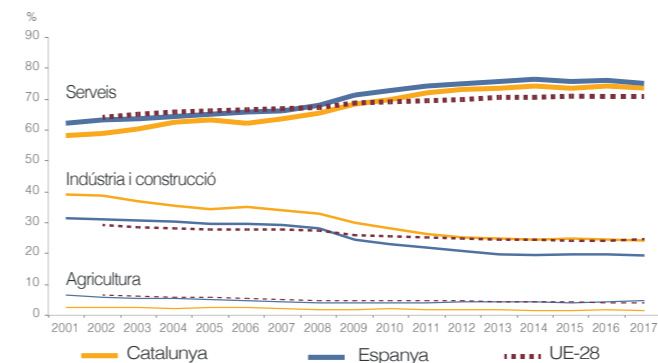
<sup>(1)</sup> 2016 <sup>(2)</sup> 2015

## TREBALL 2017

	Catalunya	Espanya	UE-28
Població activa (1.000) <sup>(1)</sup>	3 751	22 558	239 938
Taxa d'activitat (%) <sup>(1)</sup>	77,3	73,9	73,4
homes	81,1	78,9	78,9
dones	73,5	68,8	67,9
Població ocupada (1.000) <sup>(1)</sup>	3 245	18 649	221 421
agricultura (%)	1,7	4,3	3,9
indústria i construcció (%)	24,5	20,1	24,2
serveis (%)	73,9	75,5	71,2
Taxa d'atur (%)	13,4	17,2	7,6
homes	12,5	15,7	7,4
dones	14,4	19,0	7,9
< 25 anys	30,4	38,6	16,8

<sup>(1)</sup> Es calcula sobre la població de 15 a 64 anys.

## POBLACIÓ OCUPADA PER SECTORS



## CONDICIONS DE VIDA 2017

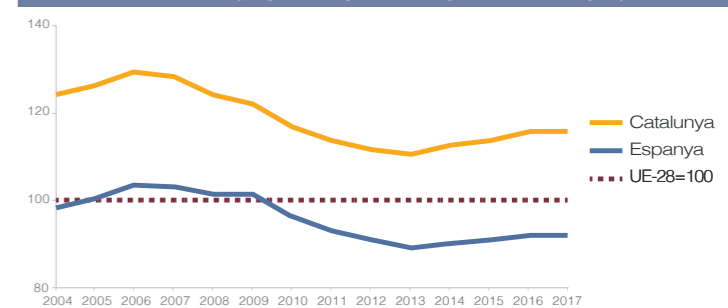
	Catalunya	Espanya	UE-28
Bretxa salarial entre homes i dones (%) <sup>(1)</sup>	13,9	14,2	16,5
Desigualtat en la distribució de la renda <sup>(2)</sup>	5,7	6,6	5,1
Taxa de risc de pobresa abans de transferències (%)	24,8	28,4	25,0
homes	23,9	28,0	24,3
dones	25,6	28,7	25,5

<sup>(1)</sup> 2015 <sup>(2)</sup> Desigualtat de renda entre el quintil superior i el quintil inferior.

## MACROMAGNITUDS 2017

	Catalunya	Espanya	UE-28
Producte interior brut (milions €)	234 651	1 166 319	15 377 371
PIB. Taxa de variació (%)	3,4	3,0	2,4
PIB per habitant (€)	31 223	25 100	30 000
Valor afegit brut (milions €)	215 252	1 057 467	13 746 069
agricultura (%)	1,0	3,0	1,7
indústria (%)	21,4	18,0	19,7
construcció (%)	4,8	6,1	5,4
serveis (%)	72,7	72,9	73,3

## PIB PER HABITANT (segons la paritat de poder de compra)



## INVERSIÓ I COMERÇ EXTERIOR 2017

	Catalunya	Espanya	UE-28
Comerç amb l'estranger (milions €)			
importacions	85 168	311 651	1 856 864
exportacions	69 669	283 095	1 879 034

## PREUS 2017

	Catalunya	Espanya	UE-28
IPC. Variació anual (%)	2,2	2,0	1,7

## RECERCA · TECNOLOGIA 2018

	Catalunya	Espanya	UE-28
Despesa en R+D (milions €) <sup>(1)</sup>	3 103	13 260	305 521
empreses (%)	57,8	54,0	66,0
ensenyament superior (%)	22,8	27,5	22,8
administració pública (%)	19,3	18,5	11,2
Investigadors en R+D <sup>(1)(2)</sup>	27 544	126 633	1 886 221
Internet. Llars amb accés (%)	88	86	89
Internet. Usuaris habituals (%) <sup>(3)</sup>	85	83	83
homes	86	83	84
dones	85	82	82
Persones que han comprat per Internet (%)	49	43	50
Empreses que han venut per comerç electrònic (%) <sup>(4)</sup>	23	19	17

<sup>(1)</sup> 2016 <sup>(2)</sup> En equivalència a jornada completa.  
<sup>(3)</sup> Població de 16 a 74 anys que es connecta almenys un cop per setmana.  
<sup>(4)</sup> Empreses de 10 ocupats o més.

AGRICULTURA · RAMADERIA · PESCA 2017			
	Catalunya	Espanya	UE-28
Producció final agrària (milions €)	4 690	49 387	416 249
vegetal (%)	32,9	60,9	52,6
animal (%)	64,5	38,1	42,5
Valor afegit brut (milions €)	2 169	31 335	227 753

COMERÇ 2016			
	Catalunya	Espanya	UE-28
Nombre d'empreses	137 616	796 049	6 316 410
a l'engròs (%)	33,8	28,9	28,8
al detall (%)	57,3	61,1	57,5
vehICLES motor (%)	8,9	10,0	13,8
Volum de negoci (milions €)	143 912	724 594	9 864 468
a l'engròs (%)	61,7	58,4	57,8
al detall (%)	27,4	30,9	28,9
vehICLES motor (%)	10,9	10,7	13,2

INDÚSTRIA · ENERGIA 2017			
	Catalunya	Espanya	UE-28
Índex de producció industrial. Variació anual (%) <sup>(1)</sup>	4,0	3,2	3,1
Consum d'energia primària (1.000 tep) <sup>(2)(3)</sup>	23 198	116 681	1 607 754
carbó (%)	0,1	9,8	16,7
petroli i derivats (%)	44,4	42,1	34,3
gas natural (%)	21,5	20,3	21,4
energia nuclear (%)	25,9	12,7	14,1
energies renovables i altres (%)	8,0	15,2	13,5
Consum final d'energia (1.000 tep) <sup>(2)(3)</sup>	12 991	79 225	1 061 668
indústria (%)	27,3	25,3	25,8
transport (%)	42,3	40,4	33,2
domèstic i altres (%)	30,5	34,4	41,0
Consum d'energia per habitant (tep/hab.) <sup>(2)(3)</sup>	3,1	2,5	3,2

<sup>(1)</sup> IPI corregit d'efecte calendari. <sup>(2)</sup> Tones equivalents de petroli. <sup>(3)</sup> 2014

TRANSPORTS 2017			
	Catalunya	Espanya	UE-28
Transport interior de mercaderies (tkm)			
carretera (%)	97,5	94,7 <sup>(1)</sup>	76,4 <sup>(1)</sup>
ferrocarril i fluvial (%)	2,5	5,3 <sup>(1)</sup>	23,6 <sup>(1)</sup>
Aeroports			
passatgers transportats (1.000)	43 886	209 824	1 043 185

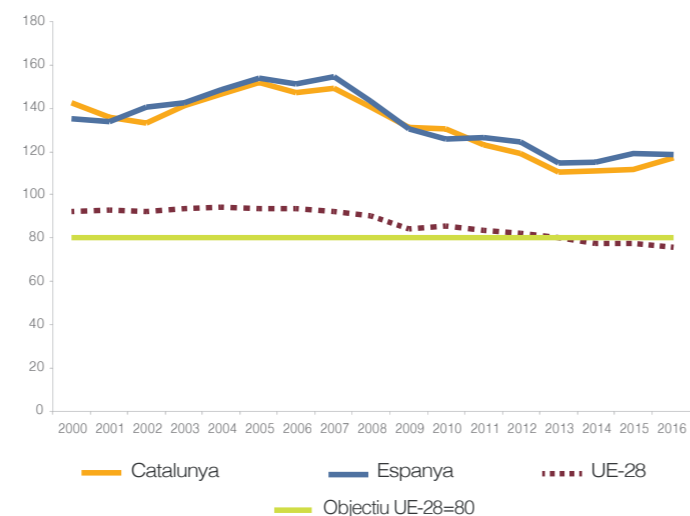
<sup>(1)</sup> 2016

TURISME 2017			
	Catalunya	Espanya	UE-28
Establiments turístics	6 677	50 518	656 318
hotels (%)	44,8	38,9	30,7
altres (%)	55,2	61,1	69,3
Places (1.000)	786	3 559	31 747
hotels (%)	43,3	53,9	43,8
altres (%)	56,7	46,1	56,2
Pernoctacions (1.000)	83 049	471 200	3 184 056
hotels (%)	68,9	72,3	61,3
altres (%)	31,1	27,7	38,7

MEDI AMBIENT 2017			
	Catalunya	Espanya	UE-28
Residus municipals. Generació (kg/hab/any)	509	462	483 <sup>(1)</sup>
kg per habitant i dia	1,40	1,27	1,32
Residus municipals. Per tractament (kg/hab/any)			
abocament	166	248	118 <sup>(1)</sup>
incineració	85	60	133 <sup>(1)</sup>
reciclatge	152	84	141 <sup>(1)</sup>
compostatge	51	71	78 <sup>(1)</sup>
Electricitat obtinguda d'energies renovables			
% respecte al consum total d'energia elèctrica	16,4	36,6 <sup>(1)</sup>	29,6 <sup>(1)</sup>

<sup>(1)</sup> 2016

#### ÍNDEX D'EMISSIONS DE GASOS AMB EFECTE HIVERNACLE (base 1990=100)



idescat

Millors estadístiques per a una societat millor

www.idescat.cat

#### CATALUNYA DINS L'EUROPA 2020

	Catalunya	Espanya	UE-28
2017 Taxa d'ocupació de 20 a 64 anys (%)	71,8	65,5	72,2
homes	76,4	71,5	78,0
dones	67,2	59,6	66,5
2016 Despesa en R+D interna respecte al PIB (%)	1,46	1,19	2,04
2016 Emissions de gasos amb efecte hivernacle Índex (base 1990=100)	115,1	116,4	77,6
2016 Consum d'energia renovable (% sobre el consum energètic final brut)	8,2	17,3	17,0
2014 Consum d'energia primària sense usos no energètics (milions de tep)	20,3	112,6	1 508,3
2017 Abandonament prematur dels estudis (%)	17,1	18,3	10,6
homes	19,6	21,8	12,1
dones	14,4	14,5	8,9
2017 Població de 30 a 34 anys amb estudis de nivell terciari (%)	44,8	41,2	39,9
homes	38,8	34,8	34,9
dones	50,6	47,5	44,9
2017 Població en risc de pobresa o d'exclusió social (%)	23,8	26,6	22,5
2017 Població que viu en llars amb intensitat de treball molt baixa (%)	8,8	12,8	9,3
2017 Població en risc de pobresa després de transferències socials (%)	20,0	21,6	16,9
2017 Població amb privació material severa (%)	5,0	5,1	6,9

Trobareu les dades permanentment actualitzades a:

[www.idescat.cat/eu](http://www.idescat.cat/eu)

Fonts: Eurostat, Generalitat de Catalunya, Idescat, INE i ministeris. Actualització de les dades: 28/12/2018

© Generalitat de Catalunya  
Institut d'Estadística de Catalunya  
ISSN: 2014-8593

# Xifres de Catalunya

Generalitat de Catalunya  
Institut d'Estadística de Catalunya