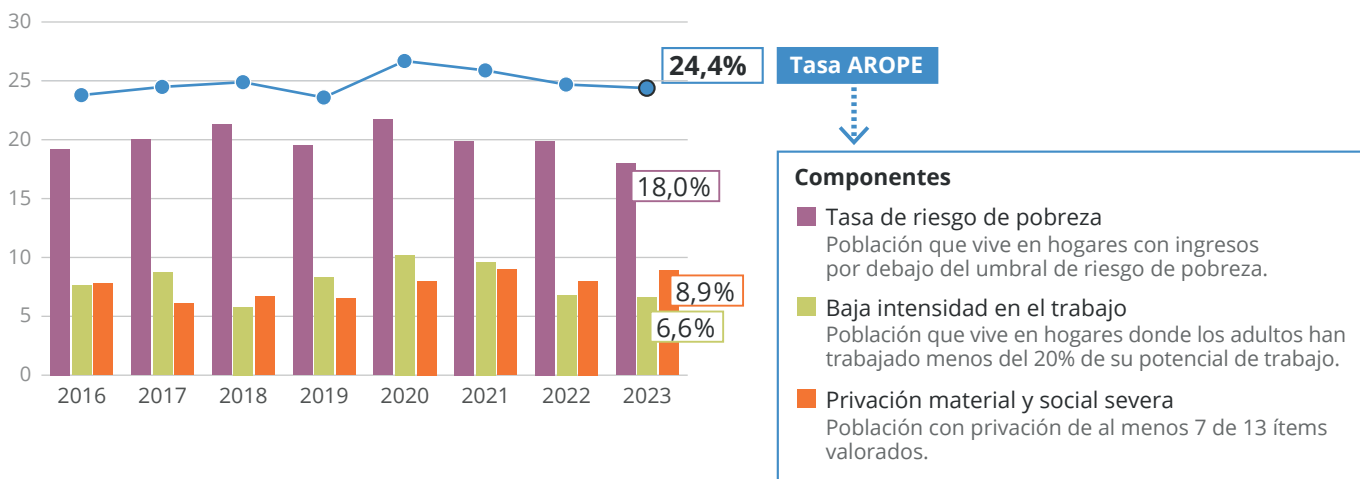


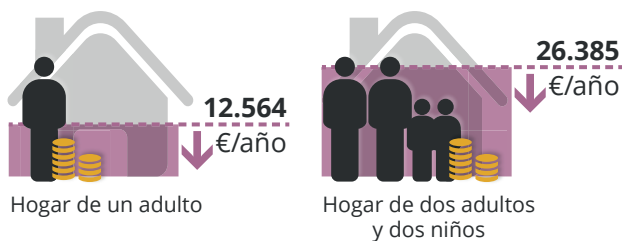
## Riesgo de pobreza o exclusión social

24,4% de la población de Cataluña

Tasa de riesgo de pobreza o exclusión social (tasa AROPE) y sus componentes

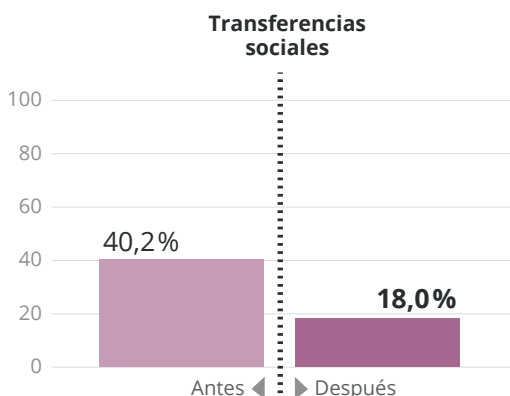


Umbral de riesgo de pobreza\*

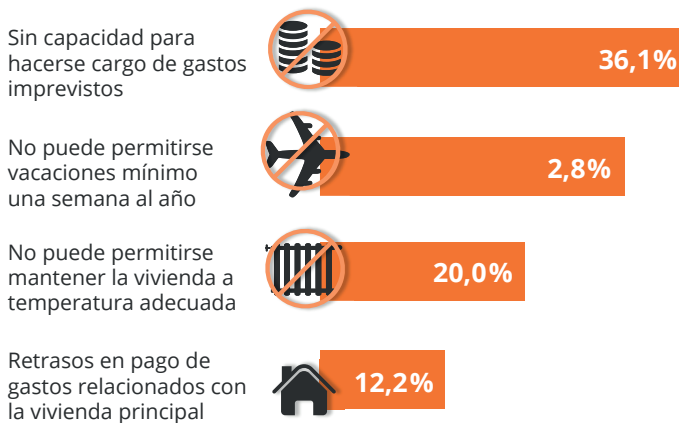


\* Valores ilustrativos de dos tipos de hogar.

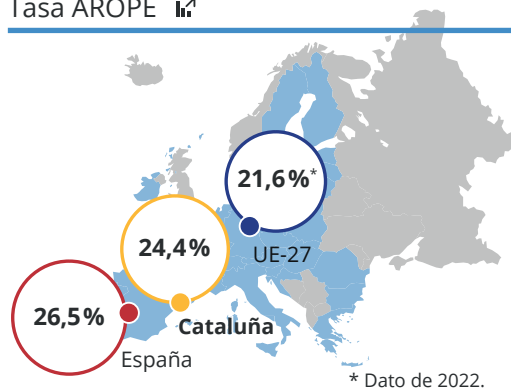
Tasa de riesgo de pobreza antes y después de transferencias sociales



Principales privaciones materiales



Tasa AROPE



Fuente: Idescat (Cataluña); Eurostat (España y UE-27).

Nota: Tasa AROPE (Objetivo UE 2030). Los ingresos y la intensidad en el trabajo se refieren al año anterior de la encuesta.

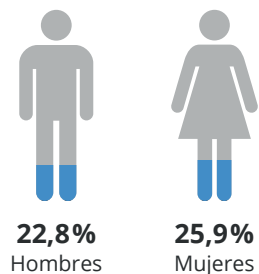
# Encuesta de condiciones de vida 2023. Cataluña

Fecha de publicación

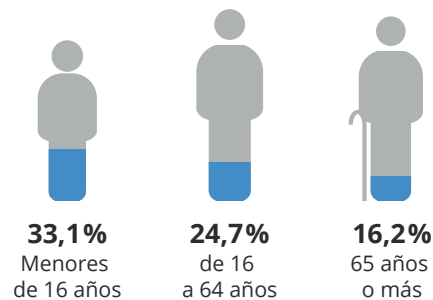
Febrero 2024

## Población en riesgo de pobreza o exclusión social (tasa AROPE)

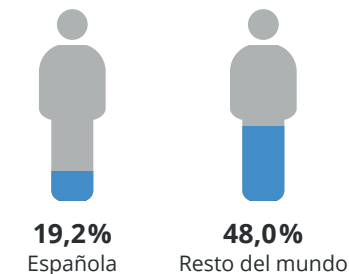
### Por sexo



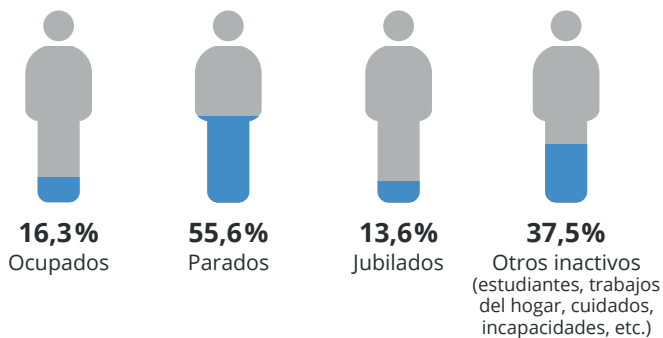
### Por edad



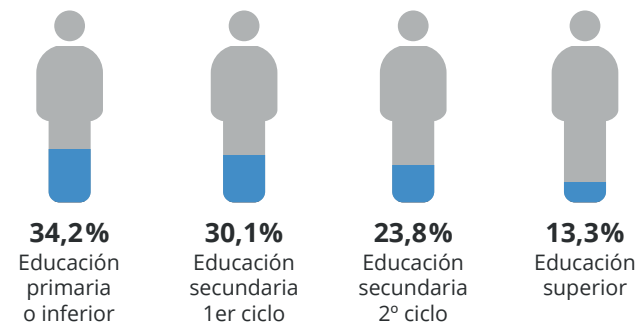
### Por nacionalidad\*



### Por relación con la actividad\*

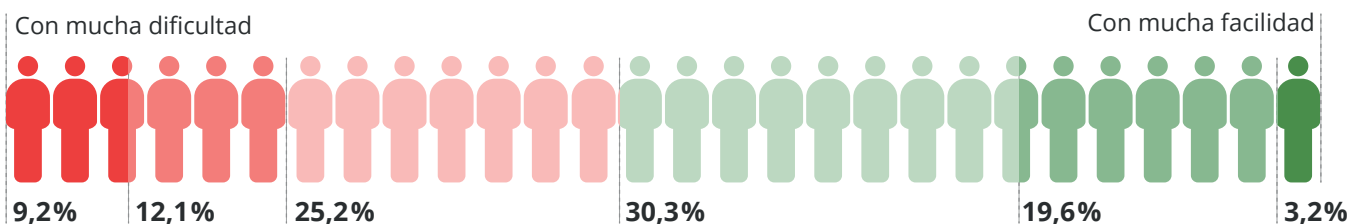


### Por nivel de formación alcanzado\*

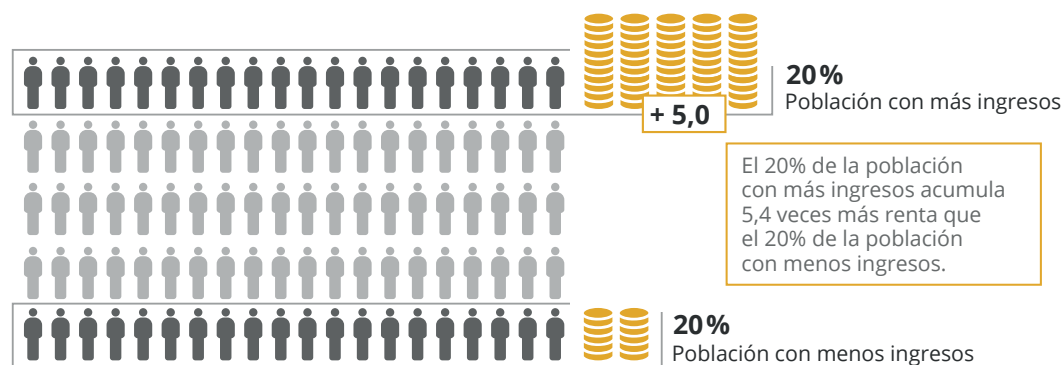


\* 16 años o más.

## Población según la dificultad para llegar a fin de mes



## Distribución personal de la renta. Indicador S80/S20



### Renta media



Fuente: Idescat (Cataluña); Eurostat (España y UE-27).

Nota: Tasa AROPE (Objetivo UE 2030). Los ingresos y la intensidad en el trabajo se refieren al año anterior de la encuesta.