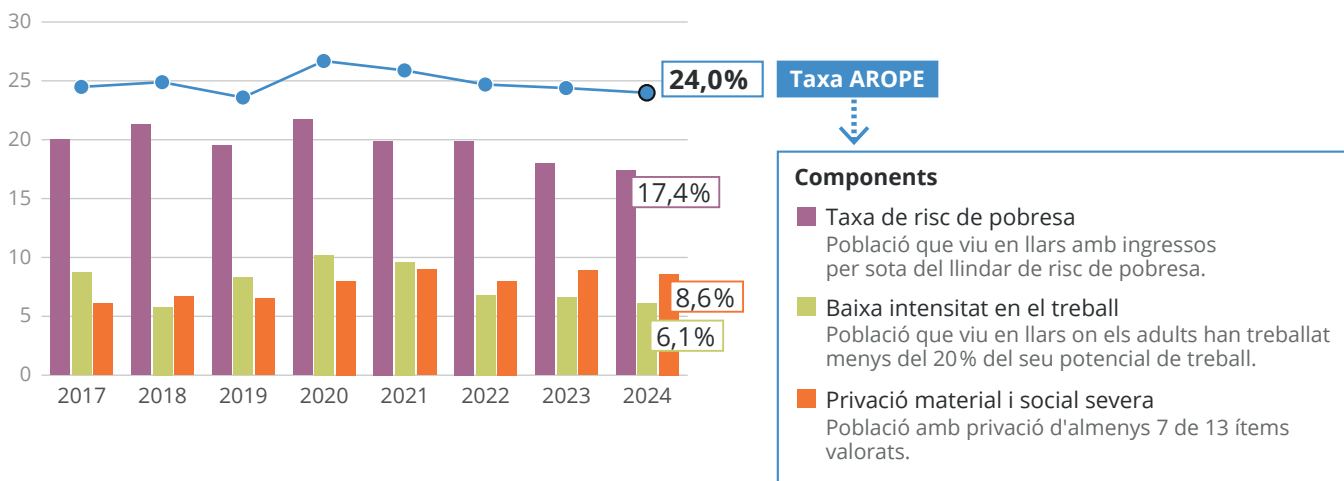
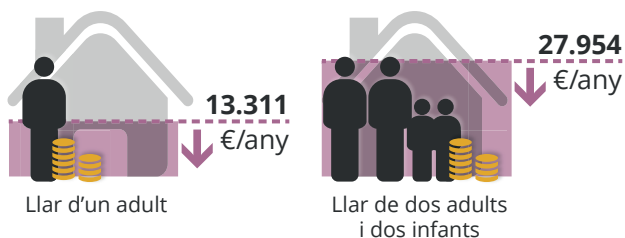


Risc de pobresa o exclusió social 24,0% de la població de Catalunya

Taxa de risc de pobresa o exclusió social (taxa AROPE) i els seus components [i7](#)

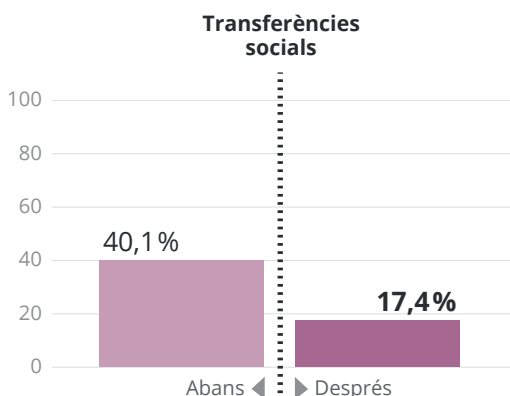


Llindar de risc de pobresa* [i7](#)

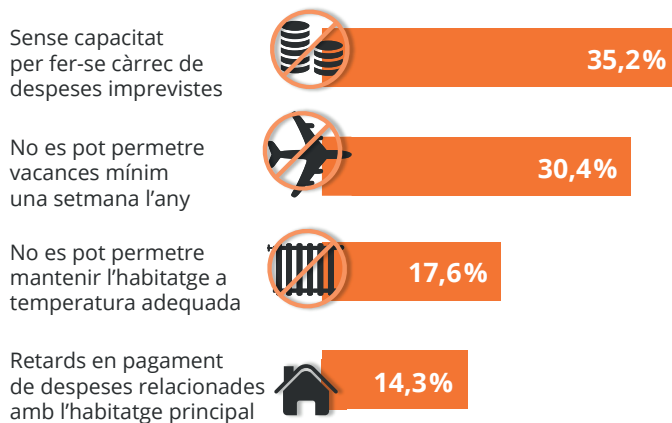


* Valors il·lustratius de dos tipus de llar.

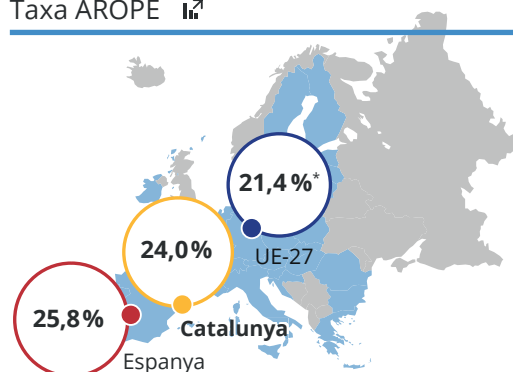
Taxa de risc de pobresa abans i després de transferències socials [i7](#)



Principals privacions materials [i7](#)



Taxa AROPE [i7](#)



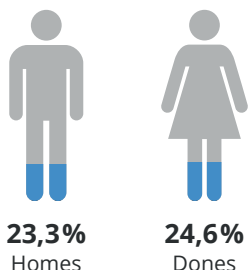
* Dada de 2023.

Enquesta de condicions de vida 2024. Catalunya

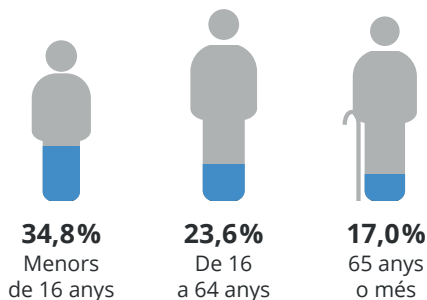
Data de publicació
Febrer 2025

Població en risc de pobresa o exclusió social (taxa AROPE)

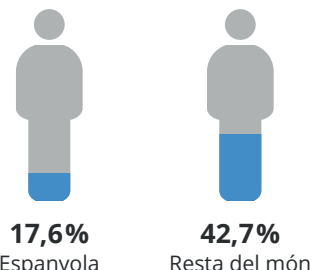
Per sexe



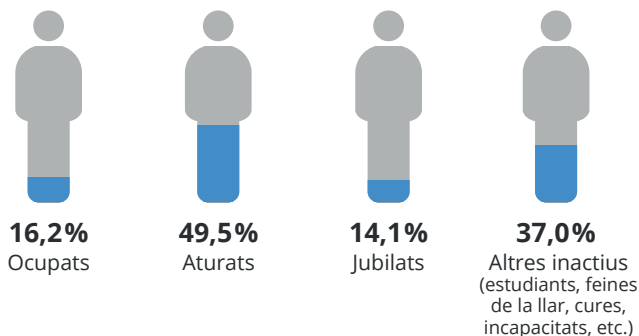
Per edat



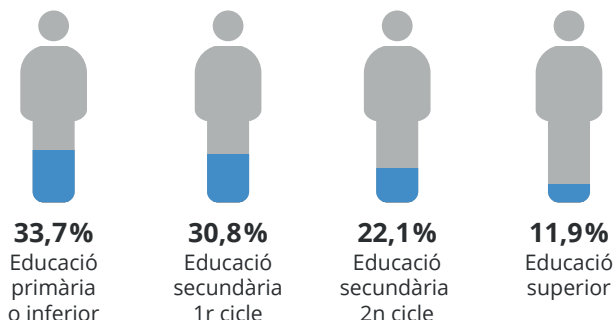
Per nacionalitat*



Per relació amb l'activitat*

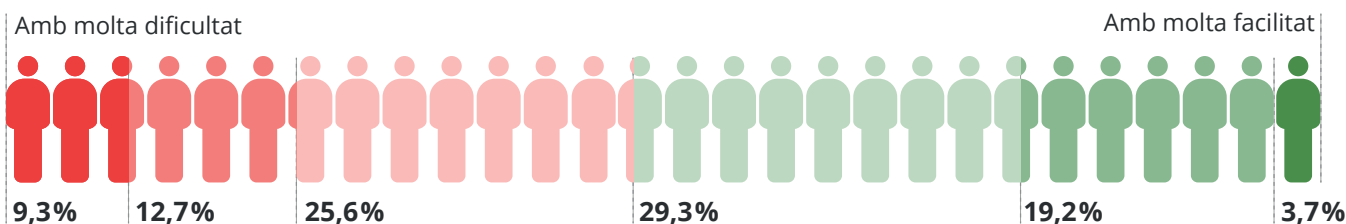


Per nivell de formació assolit*

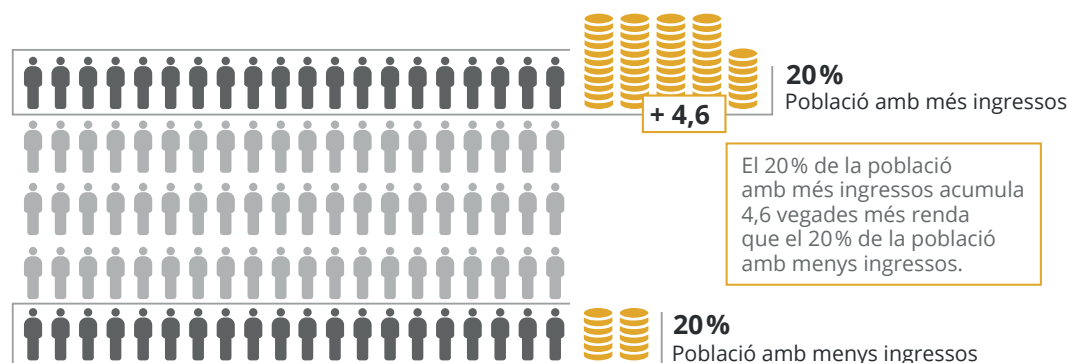


* 16 anys o més.

Població segons la dificultat per arribar a fi de mes



Distribució personal de la renda. Indicador S80/S20



Renda mitjana



Font: Idescat (Catalunya); INE (Espanya); Eurostat (UE-27).

Nota: Taxa AROPE (Objectiu UE 2030). Els ingressos i la intensitat en el treball fan referència a l'any anterior de l'enquesta.