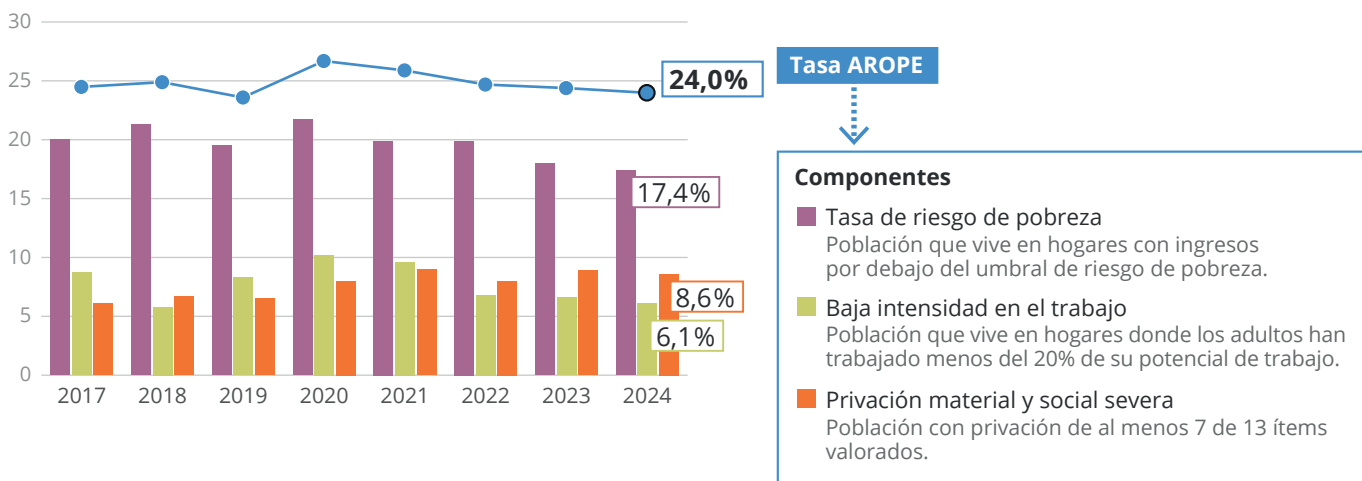


Riesgo de pobreza o exclusión social

24,4% de la población de Cataluña

Tasa de riesgo de pobreza o exclusión social (tasa AROPE) y sus componentes



Componentes

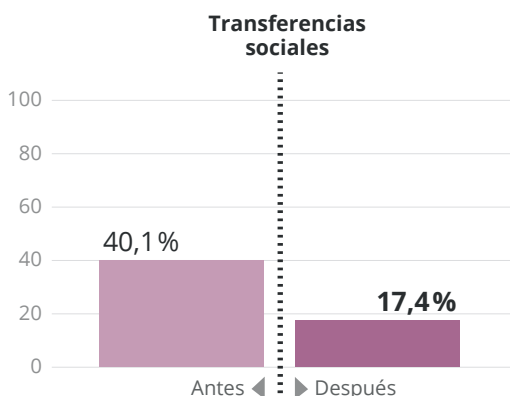
- Tasa de riesgo de pobreza**
Población que vive en hogares con ingresos por debajo del umbral de pobreza.
- Baja intensidad en el trabajo**
Población que vive en hogares donde los adultos han trabajado menos del 20% de su potencial de trabajo.
- Privación material y social severa**
Población con privación de al menos 7 de 13 ítems valorados.

Umbral de riesgo de pobreza*

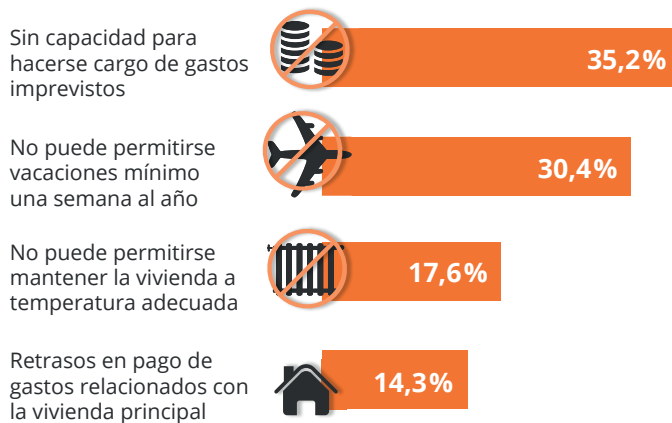


* Valores ilustrativos de dos tipos de hogar.

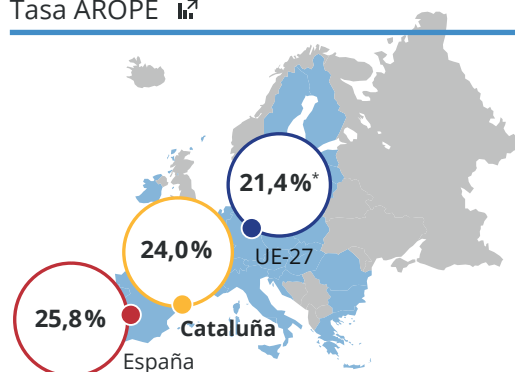
Tasa de riesgo de pobreza antes y después de transferencias sociales



Principales privaciones materiales



Tasa AROPE



* Dato de 2023.

Fuente: Idescat (Cataluña); INE (España); Eurostat (UE-27).

Nota: Tasa AROPE (Objetivo UE 2030). Los ingresos y la intensidad en el trabajo se refieren al año anterior de la encuesta.

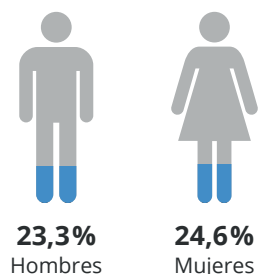
Encuesta de condiciones de vida 2024. Cataluña

Fecha de publicación

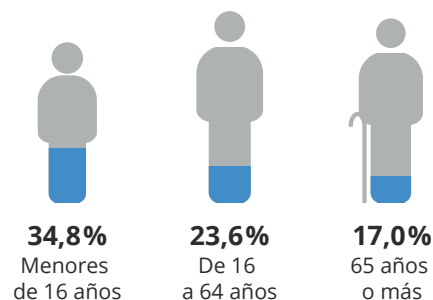
Febrero 2025

Población en riesgo de pobreza o exclusión social (tasa AROPE)

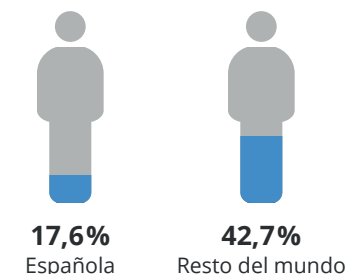
Por sexo



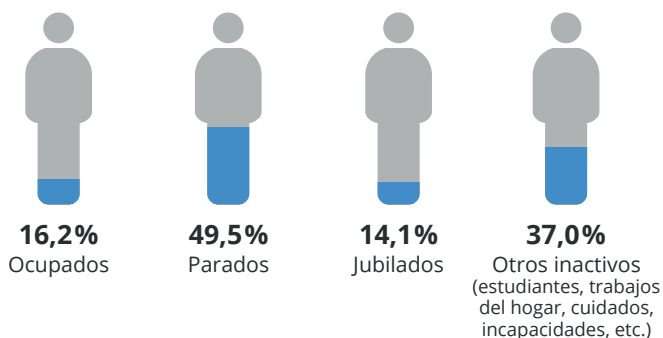
Por edad



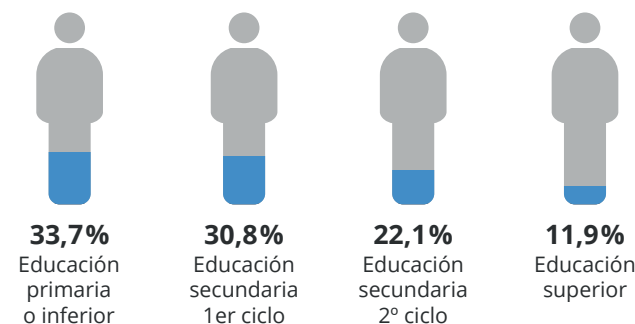
Por nacionalidad*



Por relación con la actividad*

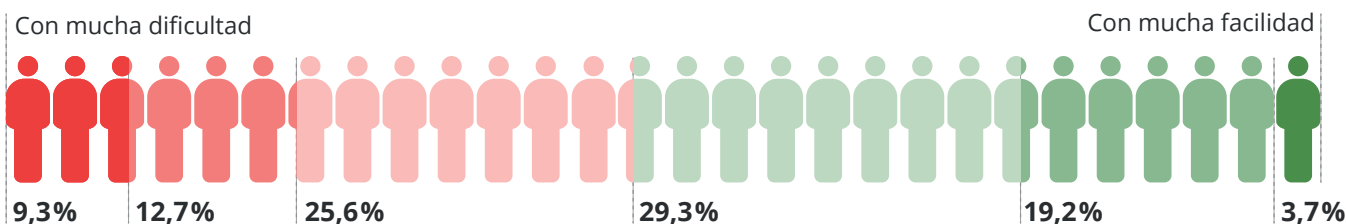


Por nivel de formación alcanzado*

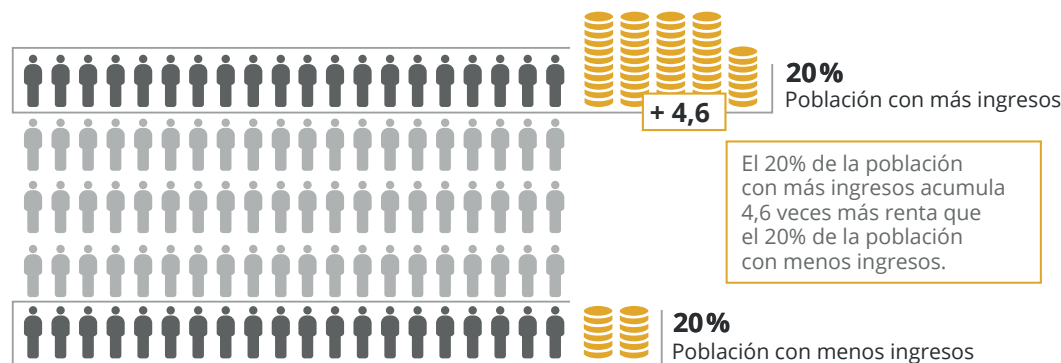


* 16 años o más.

Población según la dificultad para llegar a fin de mes



Distribución personal de la renta. Indicador S80/S20



Renta media



Fuente: Idescat (Cataluña); INE (España); Eurostat (UE-27).

Nota: Tasa AROPE (Objetivo UE 2030). Los ingresos y la intensidad en el trabajo se refieren al año anterior de la encuesta.