

# Empresa

## Estadística de clima exportador

2n trimestre de 2013  
Data d'actualització: 29/11/2013

Observatori d'Empresa i Ocupació



Taula 1

### Catalunya - Principals indicadors de clima exportador. Trimestre actual i expectatives a 12 mesos

2n trimestre de 2013

	A l'alça (%)	Estable (%)	A la baixa (%)	Saldo <sup>(1)</sup>
<b>Cartera de comandes</b>				
actual	42,0	40,0	18,1	23,9
per als propers dotze mesos	44,0	39,2	16,8	27,2
<b>Preus d'exportació de l'empresa</b>				
actual	5,7	81,1	13,2	-7,5
per als propers dotze mesos	8,8	79,3	11,9	-3,1
<b>Preus internacionals del sector</b>				
actual	5,7	73,0	21,3	-15,7
per als propers dotze mesos	9,0	73,6	17,3	-8,3
<b>Marge de benefici comercial d'exportació de l'empresa</b>				
actual	4,1	66,4	29,5	-25,4
per als propers dotze mesos	9,1	65,4	25,5	-16,4

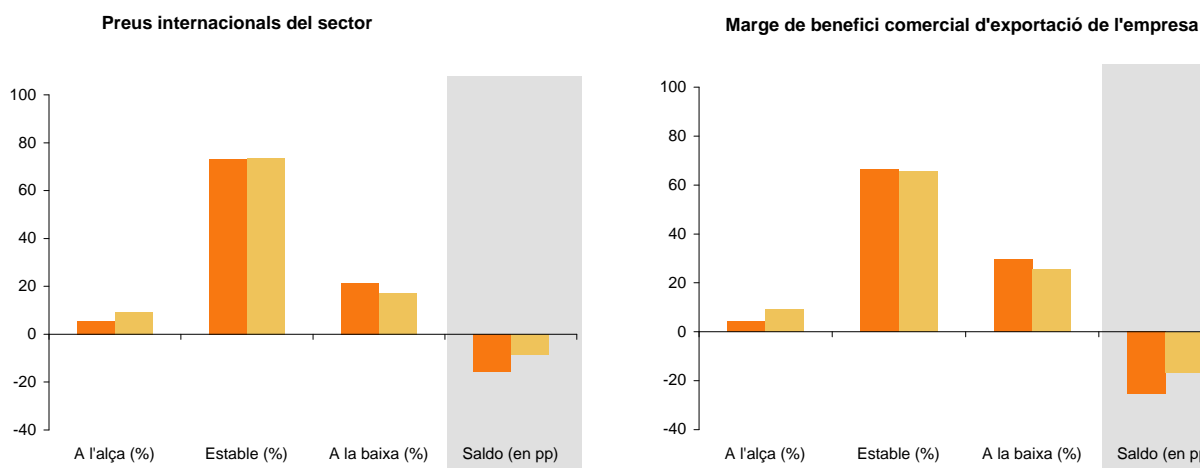
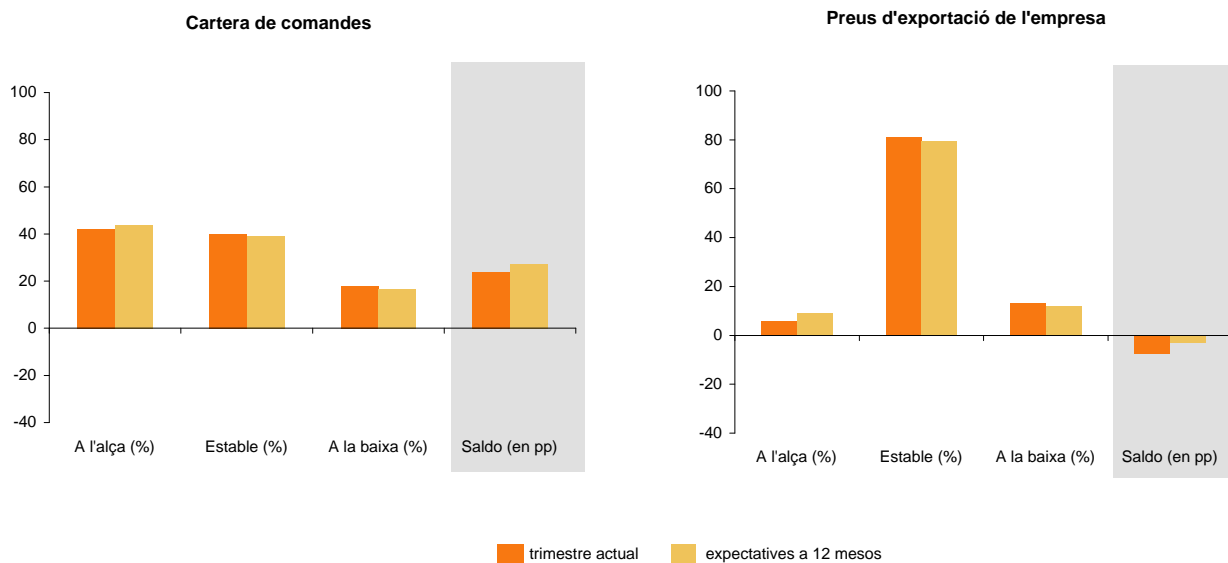
Font: Observatori d'Empresa i Ocupació

(1) El saldo és la diferència entre els percentatges "evolució a l'alça" i "evolució a la baixa", en punts percentuals

Gràfic 1

### Catalunya - Principals indicadors de clima exportador. Trimestre actual i expectatives a 12 mesos

2n trimestre de 2013



Font: Observatori d'Empresa i Ocupació

Taula 2

**Catalunya - Cartera de comandes per sectors d'activitat. Trimestre actual i expectatives a 12 mesos**

2n trimestre de 2013

	A l'alça (%)	Estable (%)	A la baixa (%)	Saldo <sup>(1)</sup>
<b>Total</b>				
Cartera de comandes actual	42,0	40,0	18,1	23,9
Cartera de comandes per als propers dotze mesos	44,0	39,2	16,8	27,2
<b>Alimentació i begudes</b>				
Cartera de comandes actual	31,4	46,4	22,2	9,2
Cartera de comandes per als propers dotze mesos	52,8	37,3	9,9	42,9
<b>Tèxtil, confecció, cuir i calçat</b>				
Cartera de comandes actual	25,2	57,3	17,5	7,7
Cartera de comandes per als propers dotze mesos	42,5	42,9	14,5	28,0
<b>Paper, edició, arts gràfiques i reprografia</b>				
Cartera de comandes actual	38,8	48,3	12,9	25,9
Cartera de comandes per als propers dotze mesos	55,9	41,8	2,4	53,5
<b>Indústries químiques</b>				
Cartera de comandes actual	58,6	34,0	7,5	51,1
Cartera de comandes per als propers dotze mesos	53,1	38,3	8,6	44,5
<b>Cautxú i matèries plàstiques</b>				
Cartera de comandes actual	53,1	35,9	11,0	42,1
Cartera de comandes per als propers dotze mesos	48,9	31,7	19,4	29,5
<b>Altres productes minerals no metàl·lics</b>				
Cartera de comandes actual	49,4	12,0	38,6	10,8
Cartera de comandes per als propers dotze mesos	71,7	19,6	8,7	63,0
<b>Metal·lúrgia i productes metàl·lics</b>				
Cartera de comandes actual	49,9	29,9	20,1	29,8
Cartera de comandes per als propers dotze mesos	20,6	39,2	40,2	-19,6
<b>Maquinària i equips mecànics</b>				
Cartera de comandes actual	50,3	41,0	8,7	41,6
Cartera de comandes per als propers dotze mesos	31,2	61,5	7,3	23,9
<b>Màquines d'oficina, instruments, precissió i òptica</b>				
Cartera de comandes actual	70,6	19,4	10,0	60,5
Cartera de comandes per als propers dotze mesos	80,6	19,4	0,0	80,6
<b>Equips elèctrics i electrònics</b>				
Cartera de comandes actual	35,5	28,6	35,9	-0,5
Cartera de comandes per als propers dotze mesos	52,2	18,8	29,0	23,2
<b>Vehicles de motor i altres materials de transport</b>				
Cartera de comandes actual	31,5	51,1	17,4	14,2
Cartera de comandes per als propers dotze mesos	45,8	30,2	24,0	21,7
<b>Altres indústries</b>				
Cartera de comandes actual	38,9	40,0	21,1	17,8
Cartera de comandes per als propers dotze mesos	37,6	42,1	20,3	17,3

Font: Observatori d'Empresa i Ocupació

(1) El saldo és la diferència entre els percentatges "evolució a l'alça" i "evolució a la baixa", en punts percentuals

Taula 3

**Catalunya - Cartera de comandes per trams d'exportació. Trimestre actual i expectatives a 12 mesos**

2n trimestre de 2013

	A l'alça (%)	Estable (%)	A la baixa (%)	Saldo <sup>(1)</sup>
<b>Total</b>				
Cartera de comandes actual	42,0	40,0	18,1	23,9
Cartera de comandes per als propers dotze mesos	44,0	39,2	16,8	27,2
<b>Menys de 3 milions d'euros d'exportació</b>				
Cartera de comandes actual	43,6	38,8	17,6	26,0
Cartera de comandes per als propers dotze mesos	44,9	38,2	16,9	28,0
<b>De 3 a 6 milions d'euros d'exportació</b>				
Cartera de comandes actual	40,7	38,8	20,4	20,3
Cartera de comandes per als propers dotze mesos	41,7	39,1	19,2	22,4
<b>De 6 a 15 milions d'euros d'exportació</b>				
Cartera de comandes actual	34,9	44,2	20,9	14,0
Cartera de comandes per als propers dotze mesos	41,6	43,5	15,0	26,6
<b>De 15 a 30 milions d'euros d'exportació</b>				
Cartera de comandes actual	38,1	46,8	15,2	22,9
Cartera de comandes per als propers dotze mesos	42,8	45,5	11,7	31,2
<b>Més de 30 milions d'euros d'exportació</b>				
Cartera de comandes actual	34,0	48,0	17,9	16,1
Cartera de comandes per als propers dotze mesos	40,3	40,8	18,8	21,5

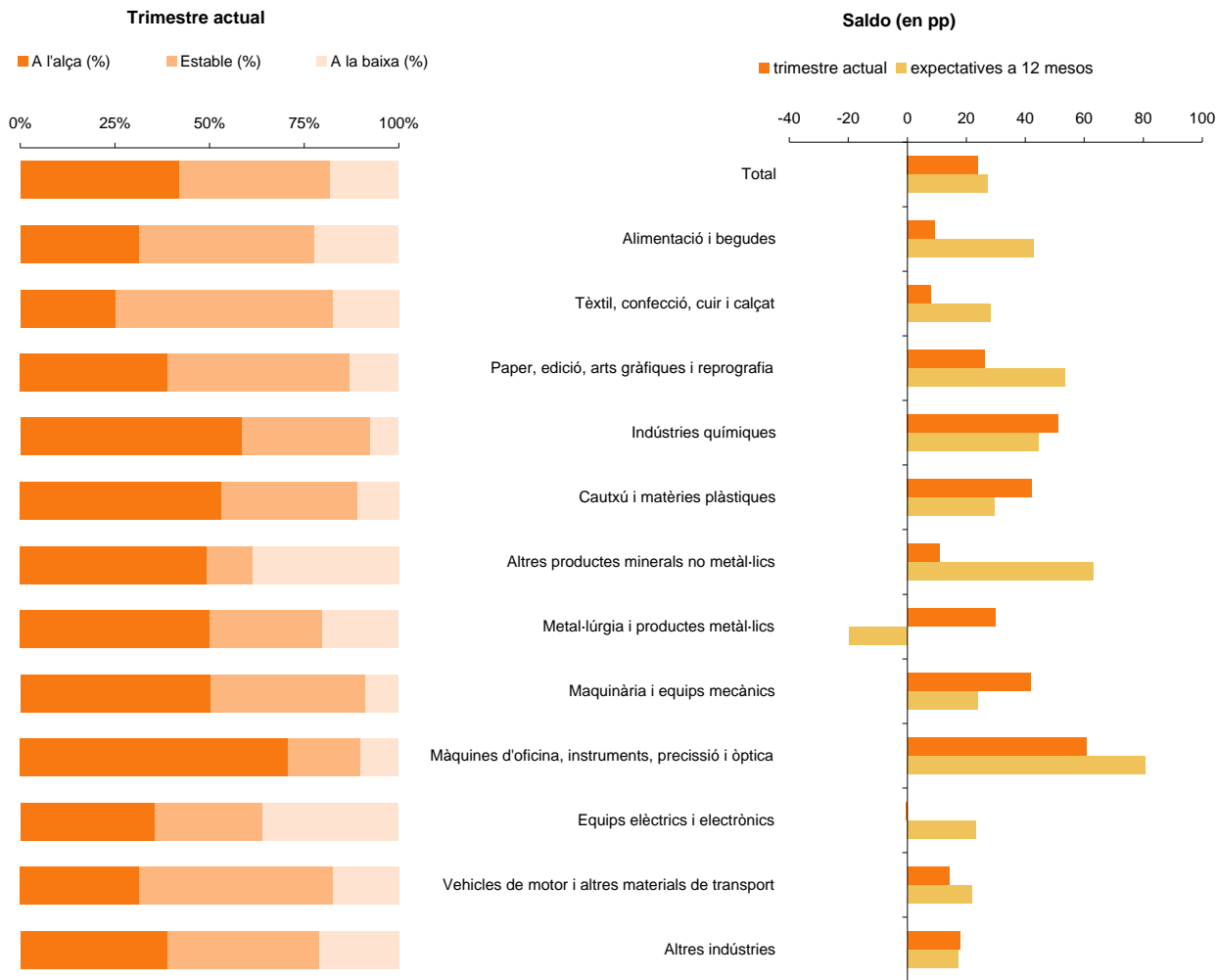
Font: Observatori d'Empresa i Ocupació

(1) El saldo és la diferència entre els percentatges "evolució a l'alça" i "evolució a la baixa", en punts percentuals

Gràfic 2

**Catalunya - Cartera de comandes per sectors d'activitat**

2n trimestre de 2013

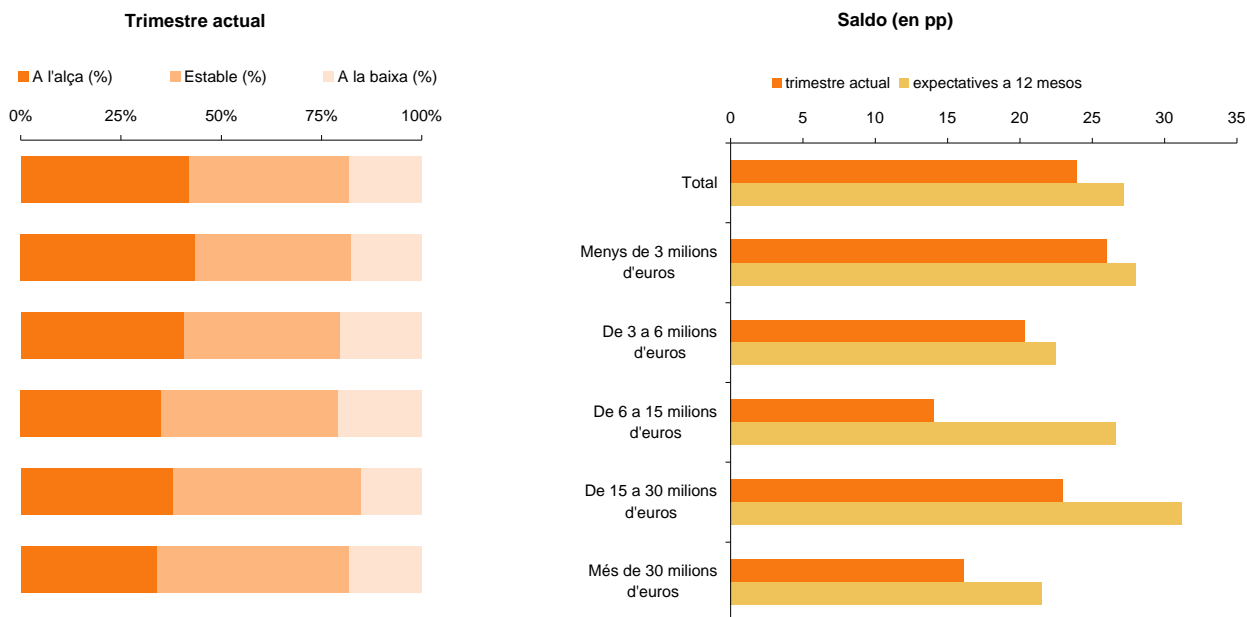


Font: Observatori d'Empresa i Ocupació

Gràfic 3

**Catalunya - Cartera de comandes per trams d'exportació**

2n trimestre de 2013



Font: Observatori d'Empresa i Ocupació

Taula 4

**Catalunya - Expectatives a curt termini de les exportacions per mercat habitual**

2n trimestre de 2013

	Empreses				Saldo <sup>(1)</sup>
	que exporten (%)	A l'alça (%)	Estable (%)	A la baixa (%)	
Unió Europea (15)	96,6	36,1	50,4	13,5	22,7
Resta Unió Europea	54,0	33,9	57,6	8,5	25,4
Rússia i Comunitat d'Estats Independents (CEI)	28,9	50,7	39,0	10,3	40,4
EFTA	26,7	25,0	65,3	9,6	15,4
Resta d'Europa	43,3	27,3	62,6	10,1	17,2
Estats Units i Canadà	31,8	43,8	48,6	7,6	36,1
Amèrica Llatina	48,7	54,0	39,9	6,1	48,0
Àfrica del Nord	37,1	44,2	47,5	8,3	35,9
Àfrica Subsahariana	12,8	31,0	50,6	18,4	12,6
Orient Mitjà	35,2	39,8	52,4	7,8	32,0
Japó, Corea Sud i Taiwan	22,1	35,8	53,4	10,9	24,9
Xina i Índia	29,2	48,7	47,3	4,0	44,7
ASEAN	16,8	41,0	50,2	8,8	32,2
Oceania	18,8	40,2	50,3	9,5	30,7

Font: Observatori d'Empresa i Ocupació

(1) El saldo és la diferència entre els percentatges "evolució a l'alça" i "evolució a la baixa", en punts percentuals

Taula 5

**Catalunya - Perspectives d'obertura a nous mercats en els propers 12 mesos**

2n trimestre del 2013

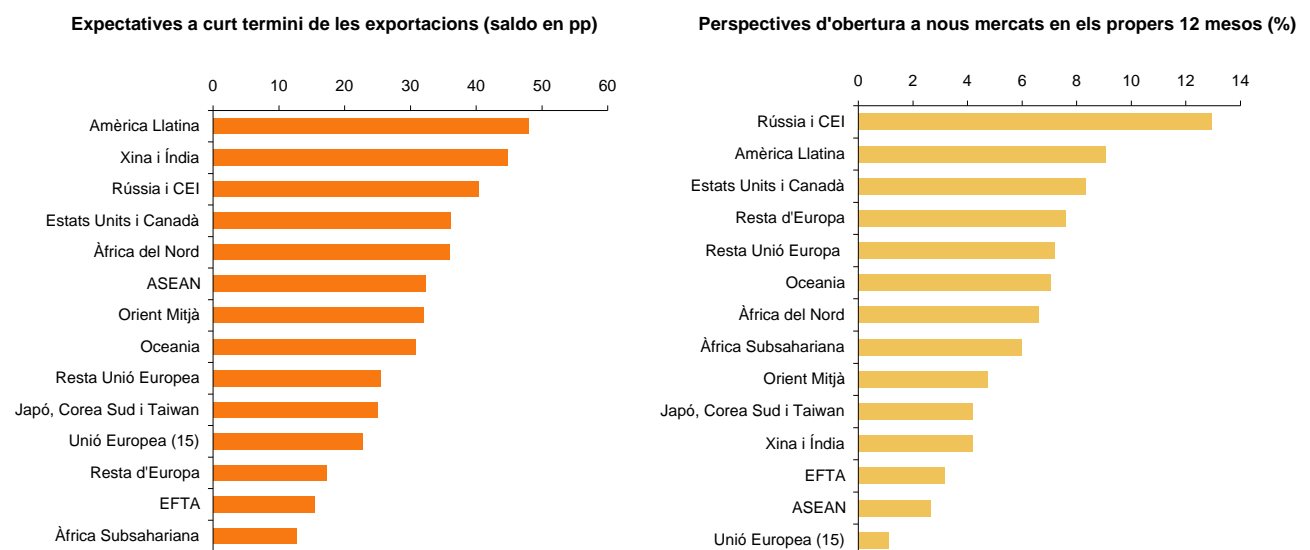
	Perspectives d'iniciar negoci (%)
Unió Europea (15)	1,1
Resta Unió Europea	7,2
Rússia i Comunitat d'Estats Independents (CEI)	12,9
EFTA	3,2
Resta d'Europa	7,6
Estats Units i Canadà	8,3
Amèrica Llatina	9,1
Àfrica del Nord	6,6
Àfrica Subsahariana	6,0
Orient Mitjà	4,7
Japó, Corea Sud i Taiwan	4,2
Xina i Índia	4,2
ASEAN	2,6
Oceania	7,0

Font: Observatori d'Empresa i Ocupació

Gràfic 4

**Catalunya - Expectatives a curt termini de les exportacions i perspectives d'obertura a nous mercats en els propers 12 mesos**

2n trimestre del 2013



Font: Observatori d'Empresa i Ocupació

## Notes metodològiques

L'Enquesta de clima exportador a Catalunya és una operació estadística trimestral, que recull les opinions de 600 empreses industrials exportadores catalanes sobre les expectatives i l'evolució de diferents variables relacionades amb la conjuntura exportadora, com ara la cartera de comandes, els preus d'exportació, els preus internacionals del sector i el marge de benefici comercial d'exportació de l'empresa.

Per a cadascuna d'aquestes variables es demana l'opinió dels empresaris sobre la seva situació actual i sobre les seves expectatives per als propers 12 mesos. Les preguntes es formulen de manera que permetin un triple nivell de resposta:

- positiva (a l'alça)
- negativa (a la baixa)
- estable

La simplicitat del qüestionari possibilita una resposta àgil i ràpida per part dels responsables empresarials.

Per a tots els indicadors, s'ofereix el saldo de resposta, és a dir, la diferència entre els percentatges de respostes positives (evolució a l'alça) i negatives (evolució a la baixa).

Els resultats es presenten per al conjunt de les empreses industrials exportadores catalanes i, a més, en el cas de la cartera de comandes, desagregats per sectors d'activitat econòmica, trams de facturació en exportació i zones geogràfiques.

També es pregunta l'opinió dels empresaris sobre les seves perspectives d'exportar a nous mercats en els propers 12 mesos.

La desagregació sectorial utilitzada a l'enquesta dona resultats per als 12 grups d'activitat econòmica següents:

- Alimentació i begudes (divisions econòmiques)
- Tèxtil, confecció, cuir i calçat
- Paper, edició, arts gràfiques i reprografia
- Indústries químiques
- Cautxú i matèries plàstiques
- Altres productes minerals no metàl·lics
- Metal·lúrgia i productes metàl·lics
- Maquinària i equips mecànics
- Màquines d'oficina, instruments, precisió i òptica
- Equips elèctrics i electrònics
- Vehícles de motor i altres materials de transport
- Altres indústries

Els trams d'exportació per als quals s'ofereix informació són:

- Menys de 3 milions d'euros d'exportació
- De 3 a 6 milions d'euros d'exportació
- De 6 a 15 milions d'euros d'exportació
- De 15 a 30 milions d'euros d'exportació
- Més de 30 milions d'euros d'exportació

Pel que fa a les zones geogràfiques considerades, es detallen a continuació:

- **Unió Europea (15):** Alemanya, Àustria, Bèlgica, Dinamarca, Finlàndia, França, Grècia, Irlanda, Itàlia, Luxemburg, Països Baixos, Portugal, Regne Unit, Suècia i Espanya (però en aquest cas no s'inclou com a país al qual s'exporta, s'ha d'exportar fora d'Espanya).
- **Resta de la UE-27:** Polònia, Romania, Bulgària, República Txeca, Hongria, Eslovàquia, Eslovènia, Estònia, Letònia, Lituània, Malta i Xipre.
- **Comunitat d'Estats Independents (CEI):** Rússia, Ucraïna, Bielorrússia, Kazakhstan, Armènia, Azerbaidjan, Geòrgia, Kirguizistan, Moldàvia, Tadjikistan, Turkmenistan i Uzbekistan.
- **EFTA:** Islàndia, Noruega, Suïssa, Liechtenstein.
- **Resta d'Europa:** Turquia, Albània, Andorra, Bòsnia-Herzegovina, Vaticà, Croàcia, Macedònia, Mònaco, Montenegro, San Marino, Sèrvia.

- **Estats Units i Canadà**

- **Amèrica Llatina:** tots els països d'Amèrica Central i del Sud: Guatemala, Cuba, Hondures, Argentina, Brasil, etc.

- **Àfrica del Nord:** Marroc, Tunísia, Algèria, Líbia i Egipte.

- **Àfrica Subsahariana:**

- **Àfrica Central:** República Democràtica del Congo, República del Congo, República Centreafricana, Ruanda, Burundi
- **Àfrica Oriental:** Kenya, Tanzània, Uganda, Djibouti, Eritrea, Etiòpia, Somàlia, Sudan
- **Àfrica Austral:** Angola, Botswana, Lesotho, Malawi, Moçambic, Namíbia, Sud-àfrica, Swazilàndia, Zàmbia, Zimbabwe
- **Àfrica Occidental:** Benín, Burkina Faso, Camerun, Txad, Costa de Marfil, Guinea Equatorial, Gabon, Gàmbia, Ghana, Guinea, Guinea-Bissau, Libèria, Mali, Mauritània, Níger, Nigèria, Senegal, Serra Lleona, Togo
- **Nacions Insulars africanes:** Cap Verd, Comores, Madagascar, Maurici, Sant Tomé i Príncep, Seychelles
- **Territoris i possessions:** Mayotte i Reunió (França)

- **Orient Mitjà:** Aràbia Saudita, Emirats Àrabs Units, Líban, Síria, Iraq, Iran, Israel, Jordània, Kuwait, Bahrain, Qatar, Afganistan, Gasa, Cisjordània, Oman i Iemen.

- **Japó, Corea del Sud i Taiwan**

- **Xina i Índia**

- **ASEAN:** Tailàndia, Filipines, Indonèsia, Malàisia, Singapur, Vietnam, Laos, Myanmar, Cambotja i Brunei.

- **Oceania:** Austràlia, Nova Zelanda...