

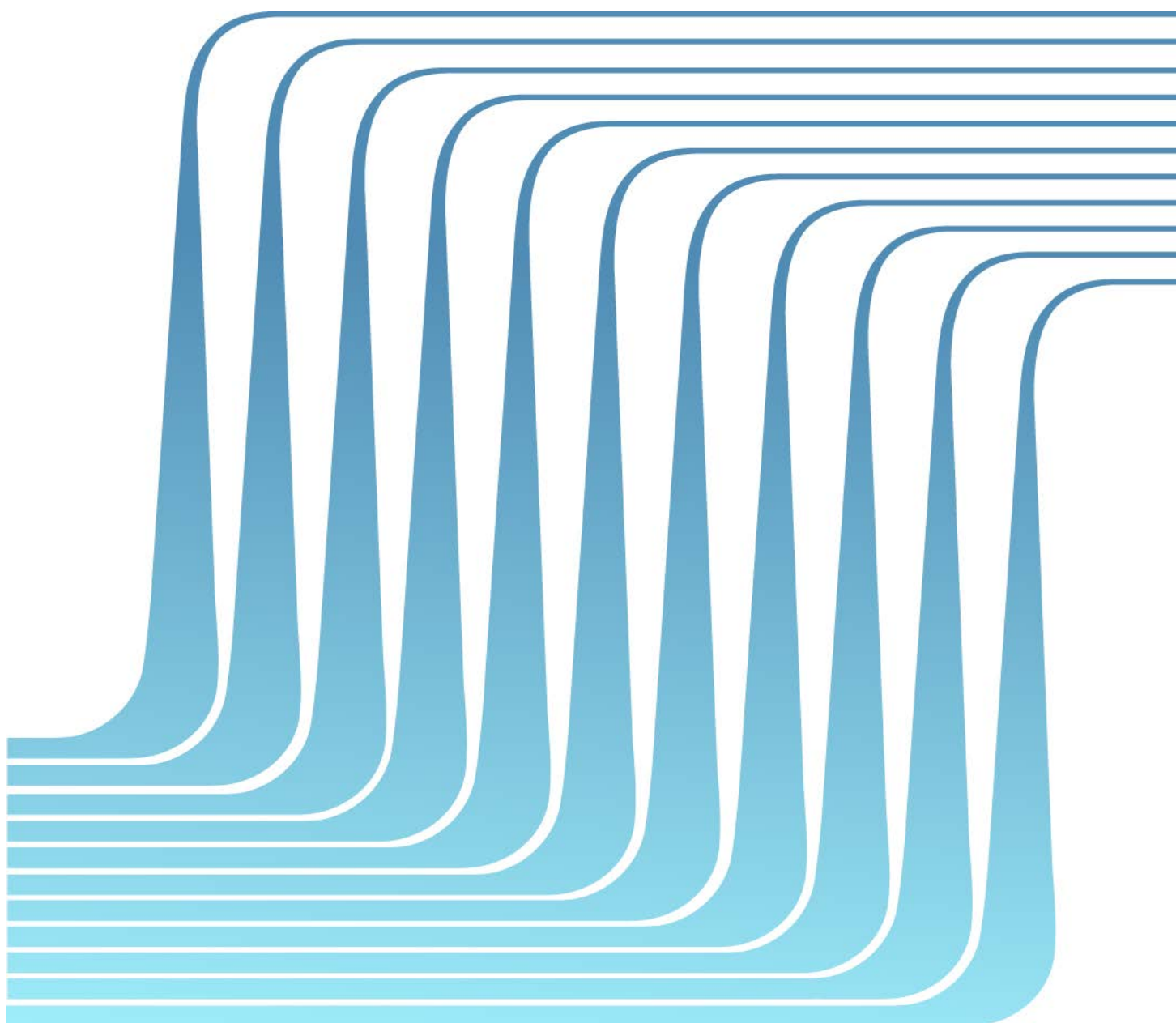
---

Observatori del Treball i Model Productiu

[observatoritreball.gencat.cat](http://observatoritreball.gencat.cat)

---

Data d'actualització: 05/01/2018



© Generalitat de Catalunya  
Departament de Treball, Afers Socials i Famílies  
Observatori del Treball i Model Productiu

c/ Sepúlveda, 148-150  
08011 Barcelona  
[observatoritreball.gencat.cat](http://observatoritreball.gencat.cat)  
Barcelona, gener de 2018

ISSN: 2339-594X  
Dipòsit legal: B.11365-2013



Els continguts d'aquesta obra estan subjectes a una llicència de Reconeixement-No comercial-Sense obres derivades 3.0 de Creative commons. Se'n permet la reproducció, distribució i comunicació pública sempre que se'n citi l'autor i no se'n faci un ús comercial. La llicència completa es pot consultar a:  
[creativecommons.org/licenses/by-nc-nd/3.0/es/legalcode.ca](http://creativecommons.org/licenses/by-nc-nd/3.0/es/legalcode.ca)

# Índex

Pàgina

---

<b>Introducció</b>	5
<b>Contractació</b>	

---

<b>C.1- CATALUNYA</b>	
C.1.1- Contractes per modalitat	7
C.1.2- Evolució mensual de contractes (2014-2017)	8
C.1.3- Comparació de contractes (2016-2017)	10
C.1.4- Comparació de contractes indefinits (2016-2017)	10
C.1.5- Comparació de contractes temporals (2016-2017)	10
C.1.6- Distribució dels contractes per modalitat, edat, sexe i sector d'activitat econòmica	11
C.1.7- Distribució dels contractes convertits en indefinits segons contracte d'origen, edat, sexe, i sector d'activitat econòmica	14
C.1.8- Contractes temporals segons la durada del contracte (en mesos)	15
C.1.9- Distribució dels contractes per províncies	15
C.1.10- Evolució dels contractes per províncies	15
C.1.11- Distribució dels contractes per comarca i Aran	16
C.1.12- Distribució dels contractes per modalitat, edat, sexe i sector d'activitat econòmica. Acumulat any	18
C.1.13- Distribució dels contractes convertits en indefinits segons contracte d'origen, edat, sexe, i sector d'activitat econòmica. Acumulat any	19
C.1.14- Contractes temporals segons la durada del contracte (en mesos). Acumulat any	20
C.1.15- Distribució dels contractes per províncies. Acumulat any	20
C.1.16- Evolució dels contractes per províncies. Acumulat any	20

---

<b>C.2- BARCELONA</b>	
C.2.1- Contractes per modalitat	21
C.2.2- Distribució dels contractes per modalitat, edat, sexe i sector d'activitat econòmica	22
C.2.3- Contractes temporals segons durada del contracte (en mesos)	23

---

<b>C.3- GIRONA</b>	
C.3.1- Contractes per modalitat	24
C.3.2- Distribució dels contractes per modalitat, edat, sexe i sector d'activitat econòmica	25
C.3.3- Contractes temporals segons durada del contracte (en mesos)	26

---

<b>C.4- LLEIDA</b>	
C.4.1- Contractes per modalitat	27
C.4.2- Distribució dels contractes per modalitat, edat, sexe i sector d'activitat econòmica	28
C.4.3- Contractes temporals segons durada del contracte (en mesos)	29

---

<b>C.5- TARRAGONA</b>	
C.5.1- Contractes per modalitat	30
C.5.2- Distribució dels contractes per modalitat, edat, sexe i sector d'activitat econòmica	31
C.5.3- Contractes temporals segons durada del contracte (en mesos)	32

---

<b>C.6- ST BARCELONA</b>	
C.6.1- Contractes per modalitat	33
C.6.2- Distribució dels contractes per modalitat, edat, sexe i sector d'activitat econòmica	34
C.6.3- Contractes temporals segons durada del contracte (en mesos)	35

<b>C.7- ST GIRONA</b>	
C.7.1- Contractes per modalitat	36
C.7.2- Distribució dels contractes per modalitat, edat, sexe i sector d'activitat econòmica	37
C.7.3- Contractes temporals segons durada del contracte (en mesos)	38
<b>C.8- ST TARRAGONA</b>	
C.8.1- Contractes per modalitat	39
C.8.2- Distribució dels contractes per modalitat, edat, sexe i sector d'activitat econòmica	40
C.8.3- Contractes temporals segons durada del contracte (en mesos)	41
<b>C.9- ST TERRES DE L'EBRE</b>	
C.9.1- Contractes per modalitat	42
C.9.2- Distribució dels contractes per modalitat, edat, sexe i sector d'activitat econòmica	43
C.9.3- Contractes temporals segons durada del contracte (en mesos)	44
<b>C.10- ST LLEIDA</b>	
C.10.1- Contractes per modalitat	45
C.10.2- Distribució dels contractes per modalitat, edat, sexe i sector d'activitat econòmica	46
C.10.3- Contractes temporals segons durada del contracte (en mesos)	47
<b>C.11- ST CATALUNYA CENTRAL</b>	
C.11.1- Contractes per modalitat	48
C.11.2- Distribució dels contractes per modalitat, edat, sexe i sector d'activitat econòmica	49
C.11.3- Contractes temporals segons durada del contracte (en mesos)	50
<b>C.12- ST ALT PIRINEU I ARAN</b>	
C.12.1- Contractes per modalitat	51
C.12.2- Distribució dels contractes per modalitat, edat, sexe i sector d'activitat econòmica	52
C.12.3- Contractes temporals segons durada del contracte (en mesos)	53
<b>C.13- ESPANYA</b>	
C.13.1- Contractes per modalitat	54
C.13.2- Evolució mensual de contractes (2014-2017)	55
C.13.3- Distribució dels contractes per comunitats autònomes	56
<b>Gràfics</b>	
G.C.1- Evolució mensual dels contractes registrats, dels contractes indefinits i del pes, en percentatge, dels contractes indefinits sobre el total de contractes registrats (2014-2017)	9
G.C.2- Evolució mensual dels contractes registrats per sexe (2015-2017). Total contractes i contractes indefinits	12
G.C.3- Evolució mensual dels contractes registrats per gran sector d'activitat econòmica (2017). Total contractes i contractes indefinits	13
G.C.4- Pes, en percentatge, dels contractes indefinits sobre el total de contractes registrats per comarca. Mes i acumulat any.	17
G.C.5- Pes, en percentatge, dels contractes indefinits sobre el total de contractes registrats per comunitat autònoma. Mes i acumulat any.	57
<b>Notes metodològiques</b>	58
<b>Símbols utilitzats</b>	
n.d.	dada no disponible
..	no té sentit
-	valor no calculable

## Introducció

La publicació proporciona informació mensual i acumulada en l'any dels àmbits comarcal, provincial i total de Catalunya i dels 7 serveis territorials i d'Espanya.

De l'àmbit comarcal només s'ofereixen dades de contractes indefinits i temporals, sense creuar-les amb d'altres variables.

Per a la resta dels àmbits de Catalunya, analitza els contractes indefinits i temporals per modalitat, edat, sexe i sector d'activitat econòmica; dels contractes temporals també dona informació de la durada en mesos.

A més, del total de Catalunya s'ofereix una evolució mensual dels quatre últims anys, dades dels contractes convertits en indefinits i informació acumulada de l'any.

Pel que fa a la informació d'Espanya, s'inclouen dades de contractes indefinits i temporals per modalitat, una evolució mensual dels quatre últims anys i una distribució dels contractes per comunitat autònoma.



### C.1.1. Contractes per modalitat. Catalunya

desembre de 2017

Tipus de contracte	Dades mensuals		Acumulats		Variacions			
	Mes	Mes	Any	Any	Mes anterior		Acumulat any anterior	
	actual	anterior	actual	anterior	Absoluta	Relativa(%)	Absoluta	Relativa(%)
<b>Contractació indefinida</b>								
Ordinari temps indefinit	16.308	22.207	267.183	248.979	-5.899	-26,56	18.204	7,31
Foment de la contractació indefinida	520	820	10.022	7.258	-300	-36,59	2.764	38,08
Indefinit persones amb discapacitat	108	162	2.069	2.009	-54	-33,33	60	2,99
Convertits en indefinits	9.365	11.532	132.265	117.788	-2.167	-18,79	14.477	12,29
<b>Total indefinits</b>	<b>26.301</b>	<b>34.721</b>	<b>411.539</b>	<b>376.034</b>	<b>-8.420</b>	<b>-24,25</b>	<b>35.505</b>	<b>9,44</b>
<b>Contractació temporal</b>								
Obra o servei	65.740	87.548	1.041.232	966.862	-21.808	-24,91	74.370	7,69
Eventuals circumstàncies producció	97.444	110.708	1.327.205	1.227.067	-13.264	-11,98	100.138	8,16
Interinitat	27.416	32.281	370.179	378.332	-4.865	-15,07	-8.153	-2,15
Temporal persones amb discapacitat	306	387	4.534	4.134	-81	-20,93	400	9,68
Inserció	25	52	577	432	-27	-51,92	145	33,56
Relleu	203	259	3.255	3.397	-56	-21,62	-142	-4,18
Jubilació parcial	440	531	5.961	5.797	-91	-17,14	164	2,83
Substitució jubilació 64 anys	7	5	73	72	2	40,00	1	1,39
Pràctiques	1.265	1.546	16.028	17.868	-281	-18,18	-1.840	-10,30
Formació	140	192	2.895	2.784	-52	-27,08	111	3,99
Altres	171	376	3.681	3.779	-205	-54,52	-98	-2,59
<b>Total temporals</b>	<b>193.157</b>	<b>233.885</b>	<b>2.775.620</b>	<b>2.610.524</b>	<b>-40.728</b>	<b>-17,41</b>	<b>165.096</b>	<b>6,32</b>
<b>Total contractació</b>	<b>219.458</b>	<b>268.606</b>	<b>3.187.159</b>	<b>2.986.558</b>	<b>-49.148</b>	<b>-18,30</b>	<b>200.601</b>	<b>6,72</b>

## C.1.2. Evolució mensual dels contractes registrats (2014-2017). Catalunya

desembre de 2017

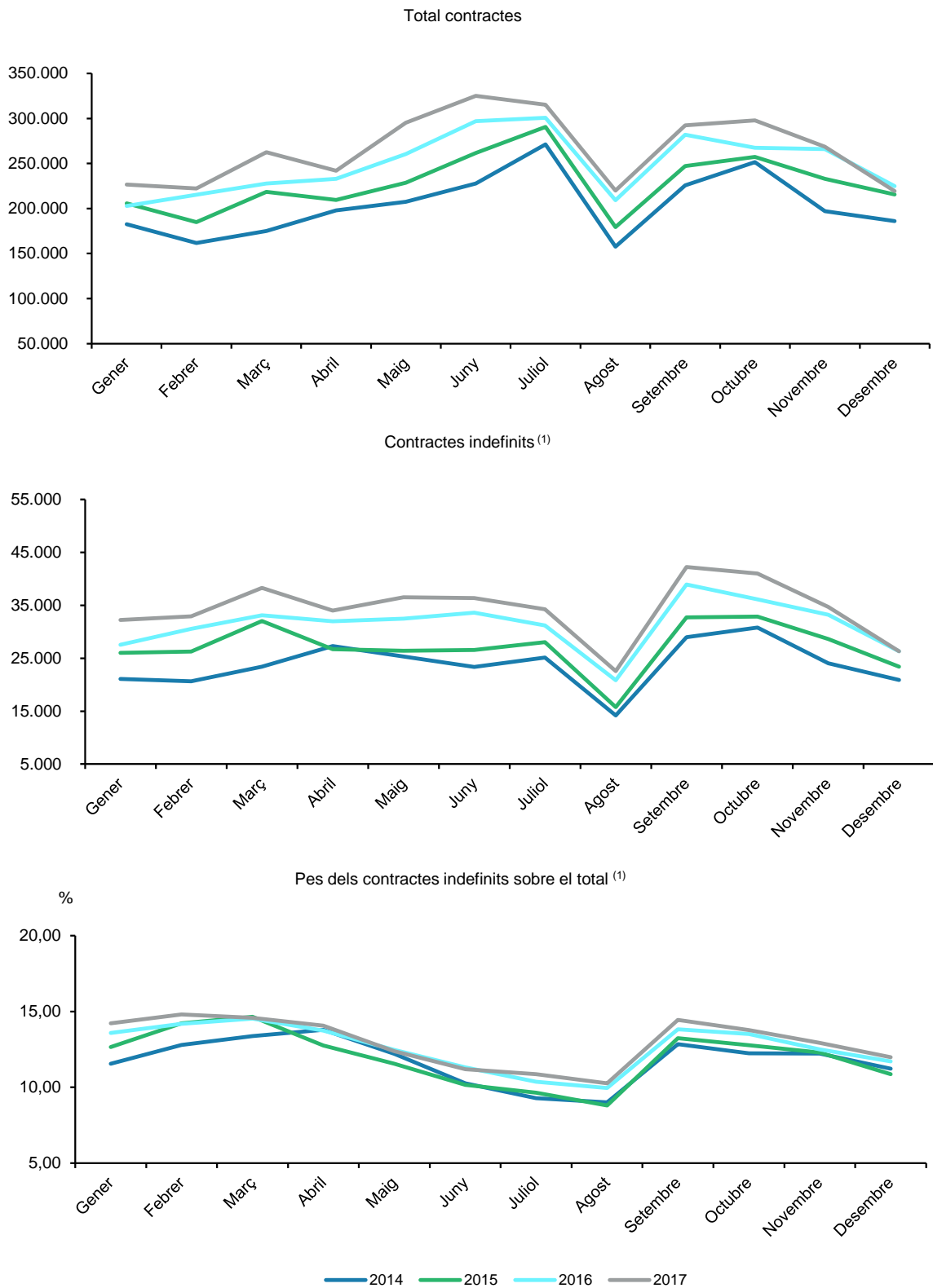
Any/mes	Mes					Acumulat any				
	Total	Indefinit <sup>(1)</sup>	%Total	Temporal	%Total	Total	Indefinit <sup>(1)</sup>	%Total	Temporal	%Total
<b>2014</b>										
Gener	182.613	21.107	11,56	161.506	88,44	182.613	21.107	11,56	161.506	88,44
Febrer	161.681	20.671	12,79	141.010	87,21	344.294	41.778	12,13	302.516	87,87
Març	175.114	23.434	13,38	151.680	86,62	519.408	65.212	12,56	454.196	87,44
Abril	197.989	27.294	13,79	170.695	86,21	717.397	92.506	12,89	624.891	87,11
Maig	207.404	25.324	12,21	182.080	87,79	924.801	117.830	12,74	806.971	87,26
Juny	227.619	23.373	10,27	204.246	89,73	1.152.420	141.203	12,25	1.011.217	87,75
Juliol	271.151	25.155	9,28	245.996	90,72	1.423.571	166.358	11,69	1.257.213	88,31
Agost	157.650	14.212	9,01	143.438	90,99	1.581.221	180.570	11,42	1.400.651	88,58
Setembre	225.717	28.975	12,84	196.742	87,16	1.806.938	209.545	11,60	1.597.393	88,40
Octubre	251.638	30.798	12,24	220.840	87,76	2.058.576	240.343	11,68	1.818.233	88,32
Novembre	197.027	24.075	12,22	172.952	87,78	2.255.603	264.418	11,72	1.991.185	88,28
<b>Desembre</b>	<b>186.014</b>	<b>20.898</b>	<b>11,23</b>	<b>165.116</b>	<b>88,77</b>	<b>2.441.617</b>	<b>285.316</b>	<b>11,69</b>	<b>2.156.301</b>	<b>88,31</b>
<b>2015</b>										
Gener	205.752	26.023	12,65	179.729	87,35	205.752	26.023	12,65	179.729	87,35
Febrer	184.801	26.274	14,22	158.527	85,78	390.553	52.297	13,39	338.256	86,61
Març	218.599	32.020	14,65	186.579	85,35	609.152	84.317	13,84	524.835	86,16
Abril	209.507	26.722	12,75	182.785	87,25	818.659	111.039	13,56	707.620	86,44
Maig	228.588	26.428	11,56	202.160	88,44	1.047.247	137.467	13,13	909.780	86,87
Juny	261.682	26.593	10,16	235.089	89,84	1.308.929	164.060	12,53	1.144.869	87,47
Juliol	290.500	28.032	9,65	262.468	90,35	1.599.429	192.092	12,01	1.407.337	87,99
Agost	179.251	15.769	8,80	163.482	91,20	1.778.680	207.861	11,69	1.570.819	88,31
Setembre	247.158	32.725	13,24	214.433	86,76	2.025.838	240.586	11,88	1.785.252	88,12
Octubre	257.351	32.882	12,78	224.469	87,22	2.283.189	273.468	11,98	2.009.721	88,02
Novembre	232.979	28.644	12,29	204.335	87,71	2.516.168	302.112	12,01	2.214.056	87,99
<b>Desembre</b>	<b>215.647</b>	<b>23.421</b>	<b>10,86</b>	<b>192.226</b>	<b>89,14</b>	<b>2.731.815</b>	<b>325.533</b>	<b>11,92</b>	<b>2.406.282</b>	<b>88,08</b>
<b>2016</b>										
Gener	202.894	27.560	13,58	175.334	86,42	202.894	27.560	13,58	175.334	86,42
Febrer	215.393	30.550	14,18	184.843	85,82	418.287	58.110	13,89	360.177	86,11
Març	227.813	33.110	14,53	194.703	85,47	646.100	91.220	14,12	554.880	85,88
Abril	232.941	32.010	13,74	200.931	86,26	879.041	123.230	14,02	755.811	85,98
Maig	260.571	32.491	12,47	228.080	87,53	1.139.612	155.721	13,66	983.891	86,34
Juny	296.891	33.600	11,32	263.291	88,68	1.436.503	189.321	13,18	1.247.182	86,82
Juliol	300.852	31.214	10,38	269.638	89,62	1.737.355	220.535	12,69	1.516.820	87,31
Agost	209.088	20.830	9,96	188.258	90,04	1.946.443	241.365	12,40	1.705.078	87,60
Setembre	281.932	38.971	13,82	242.961	86,18	2.228.375	280.336	12,58	1.948.039	87,42
Octubre	267.442	36.152	13,52	231.290	86,48	2.495.817	316.488	12,68	2.179.329	87,32
Novembre	265.890	33.233	12,50	232.657	87,50	2.761.707	349.721	12,66	2.411.986	87,34
<b>Desembre</b>	<b>224.851</b>	<b>26.313</b>	<b>11,70</b>	<b>198.538</b>	<b>88,30</b>	<b>2.986.558</b>	<b>376.034</b>	<b>12,59</b>	<b>2.610.524</b>	<b>87,41</b>
<b>2017</b>										
Gener	226.590	32.223	14,22	194.367	85,78	226.590	32.223	14,22	194.367	85,78
Febrer	222.369	32.914	14,80	189.455	85,20	448.959	65.137	14,51	383.822	85,49
Març	262.621	38.286	14,58	224.335	85,42	711.580	103.423	14,53	608.157	85,47
Abril	241.820	34.034	14,07	207.786	85,93	953.400	137.457	14,42	815.943	85,58
Maig	295.142	36.537	12,38	258.605	87,62	1.248.542	173.994	13,94	1.074.548	86,06
Juny	325.132	36.393	11,19	288.739	88,81	1.573.674	210.387	13,37	1.363.287	86,63
Juliol	315.227	34.255	10,87	280.972	89,13	1.888.901	244.642	12,95	1.644.259	87,05
Agost	219.884	22.581	10,27	197.303	89,73	2.108.785	267.223	12,67	1.841.562	87,33
Setembre	292.461	42.256	14,45	250.205	85,55	2.401.246	309.479	12,89	2.091.767	87,11
Octubre	297.849	41.038	13,78	256.811	86,22	2.699.095	350.517	12,99	2.348.578	87,01
Novembre	268.606	34.721	12,93	233.885	87,07	2.967.701	385.238	12,98	2.582.463	87,02
<b>Desembre</b>	<b>219.458</b>	<b>26.301</b>	<b>11,98</b>	<b>193.157</b>	<b>88,02</b>	<b>3.187.159</b>	<b>411.539</b>	<b>12,91</b>	<b>2.775.620</b>	<b>87,09</b>

(1) Inclou els contractes convertits en indefinits.



**G.C.1. Evolució mensual dels contractes registrats, dels contractes indefinits i del pes, en percentatge, dels contractes indefinits sobre el total de contractes (2014-2017) . Catalunya**

desembre de 2017



(1) Inclou els contractes convertits en indefinits.

**C.1.3. Evolució comparada de contractes (2016-2017). Catalunya (1)**

desembre de 2017

Mesos	Any 2016		Any 2017		Variació interanual			
	Mes	Acumulat any	Mes	Acumulat any	Mensual		Acumulada	
					Absoluta	Relativa(%)	Absoluta	Relativa(%)
Gener	202.894	202.894	226.590	226.590	23.696	11,68	23.696	11,68
Febrer	215.393	418.287	222.369	448.959	6.976	3,24	30.672	7,33
Març	227.813	646.100	262.621	711.580	34.808	15,28	65.480	10,13
Abril	232.941	879.041	241.820	953.400	8.879	3,81	74.359	8,46
Maig	260.571	1.139.612	295.142	1.248.542	34.571	13,27	108.930	9,56
Juny	296.891	1.436.503	325.132	1.573.674	28.241	9,51	137.171	9,55
Juliol	300.852	1.737.355	315.227	1.888.901	14.375	4,78	151.546	8,72
Agost	209.088	1.946.443	219.884	2.108.785	10.796	5,16	162.342	8,34
Setembre	281.932	2.228.375	292.461	2.401.246	10.529	3,73	172.871	7,76
Octubre	267.442	2.495.817	297.849	2.699.095	30.407	11,37	203.278	8,14
Novembre	265.890	2.761.707	268.606	2.967.701	2.716	1,02	205.994	7,46
<b>Desembre</b>	<b>224.851</b>	<b>2.986.558</b>	<b>219.458</b>	<b>3.187.159</b>	<b>-5.393</b>	<b>-2,40</b>	<b>200.601</b>	<b>6,72</b>

(1) Inclou els contractes convertits en indefinits.

**C.1.4. Evolució comparada de contractes indefinits (2016-2017). Catalunya (1)**

desembre de 2017

Mesos	Any 2016		Any 2017		Variació interanual			
	Mes	Acumulat any	Mes	Acumulat any	Mensual		Acumulada	
					Absoluta	Relativa(%)	Absoluta	Relativa(%)
Gener	27.560	27.560	32.223	32.223	4.663	16,92	4.663	16,92
Febrer	30.550	58.110	32.914	65.137	2.364	7,74	7.027	12,09
Març	33.110	91.220	38.286	103.423	5.176	15,63	12.203	13,38
Abril	32.010	123.230	34.034	137.457	2.024	6,32	14.227	11,55
Maig	32.491	155.721	36.537	173.994	4.046	12,45	18.273	11,73
Juny	33.600	189.321	36.393	210.387	2.793	8,31	21.066	11,13
Juliol	31.214	220.535	34.255	244.642	3.041	9,74	24.107	10,93
Agost	20.830	241.365	22.581	267.223	1.751	8,41	25.858	10,71
Setembre	38.971	280.336	42.256	309.479	3.285	8,43	29.143	10,40
Octubre	36.152	316.488	41.038	350.517	4.886	13,52	34.029	10,75
Novembre	33.233	349.721	34.721	385.238	1.488	4,48	35.517	10,16
<b>Desembre</b>	<b>26.313</b>	<b>376.034</b>	<b>26.301</b>	<b>411.539</b>	<b>-12</b>	<b>-0,05</b>	<b>35.505</b>	<b>9,44</b>

(1) Inclou els contractes convertits en indefinits.

**C.1.5. Evolució comparada de contractes temporals (2016-2017). Catalunya**

desembre de 2017

Mesos	Any 2016		Any 2017		Variació interanual			
	Mes	Acumulat any	Mes	Acumulat any	Mensual		Acumulada	
					Absoluta	Relativa(%)	Absoluta	Relativa(%)
Gener	175.334	175.334	194.367	194.367	19.033	10,86	19.033	10,86
Febrer	184.843	360.177	189.455	383.822	4.612	2,50	23.645	6,56
Març	194.703	554.880	224.335	608.157	29.632	15,22	53.277	9,60
Abril	200.931	755.811	207.786	815.943	6.855	3,41	60.132	7,96
Maig	228.080	983.891	258.605	1.074.548	30.525	13,38	90.657	9,21
Juny	263.291	1.247.182	288.739	1.363.287	25.448	9,67	116.105	9,31
Juliol	269.638	1.516.820	280.972	1.644.259	11.334	4,20	127.439	8,40
Agost	188.258	1.705.078	197.303	1.841.562	9.045	4,80	136.484	8,00
Setembre	242.961	1.948.039	250.205	2.091.767	7.244	2,98	143.728	7,38
Octubre	231.290	2.179.329	256.811	2.348.578	25.521	11,03	169.249	7,77
Novembre	232.657	2.411.986	233.885	2.582.463	1.228	0,53	170.477	7,07
<b>Desembre</b>	<b>198.538</b>	<b>2.610.524</b>	<b>193.157</b>	<b>2.775.620</b>	<b>-5.381</b>	<b>-2,71</b>	<b>165.096</b>	<b>6,32</b>

**C.1.6. Distribució dels contractes per modalitat, edat, sexe i sector d'activitat econòmica. Catalunya**

desembre de 2017

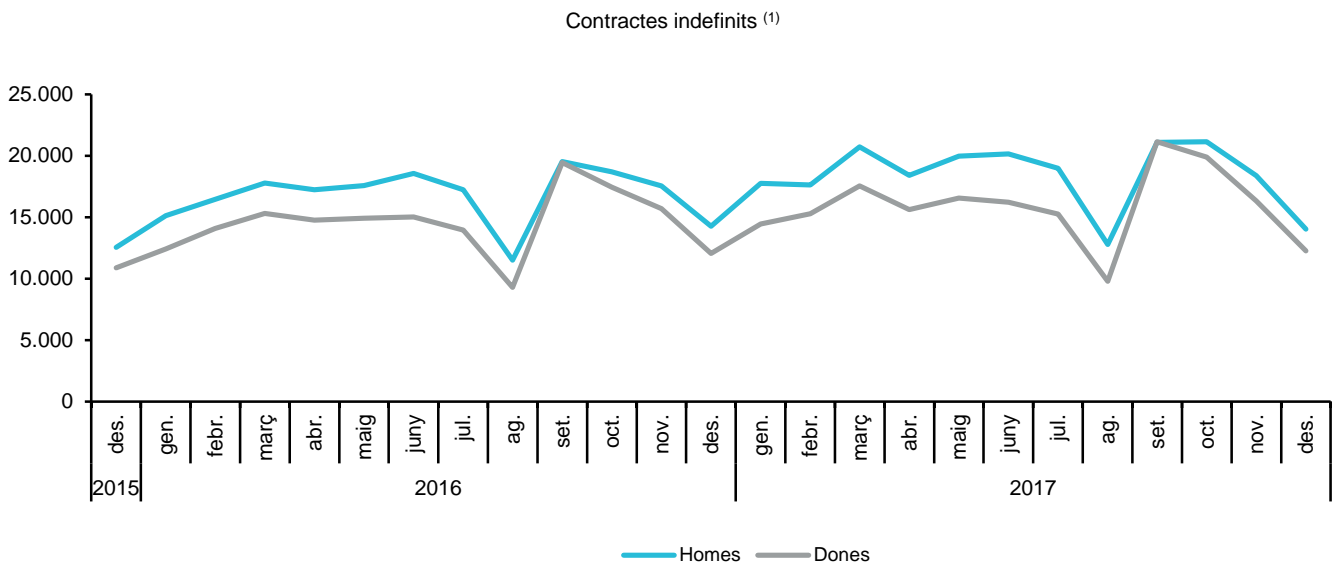
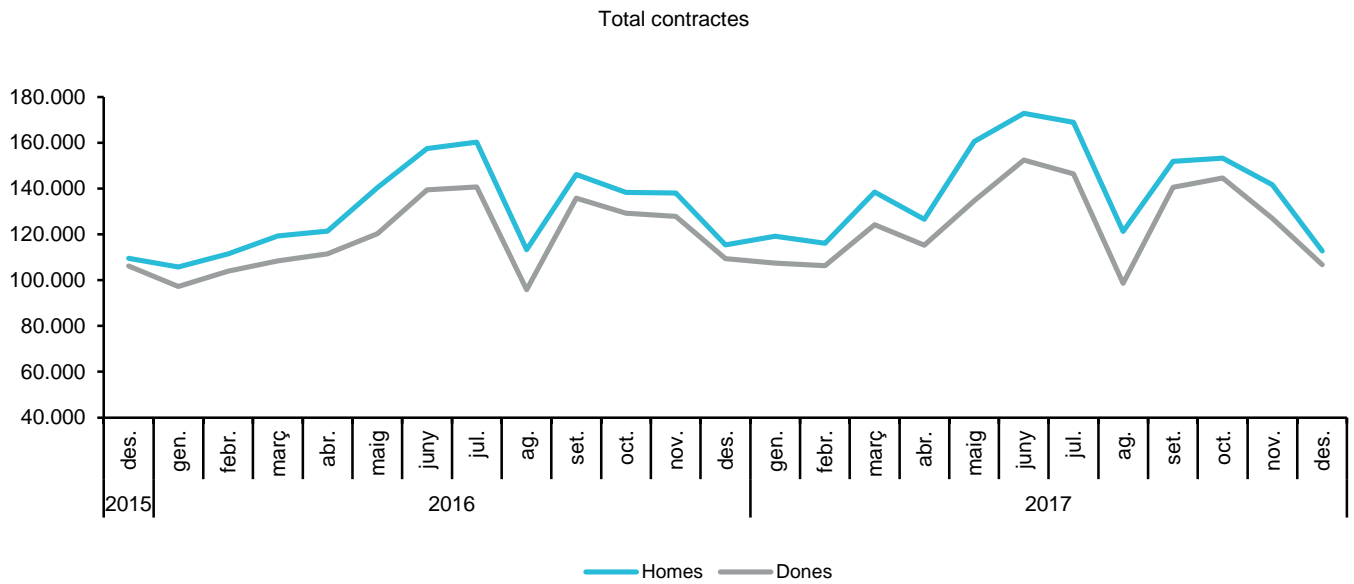
Tipus de contracte	Total		Edat del treballador a l'inici del contracte				
	Total	%	<=19 anys	>19<=24	>=25<30	>=30<45	>=45 anys
<b>Contractació indefinida</b>							
Ordinari temps indefinit	16.308	7,43	621	2.361	2.890	6.866	3.570
Foment de la contractació indefinida	520	0,24	31	108	106	22	253
Indefinit persones amb discapacitat	108	0,05	0	7	10	45	46
Convertits en indefinits	9.365	4,27	230	1.304	1.805	4.042	1.984
<b>Total indefinits</b>	<b>26.301</b>	<b>11,98</b>	<b>882</b>	<b>3.780</b>	<b>4.811</b>	<b>10.975</b>	<b>5.853</b>
<b>Contractació temporal</b>							
Obra o servei	65.740	29,96	3.923	12.233	9.936	25.350	14.298
Eventuals circumstàncies producció	97.444	44,40	7.041	20.805	16.508	35.822	17.268
Interinitat	27.416	12,49	963	5.929	5.214	9.178	6.132
Temporal persones amb discapacitat	306	0,14	6	23	27	104	146
Inserció	25	0,01	1	1	3	10	10
Relleu	203	0,09	2	20	39	101	41
Jubilació parcial	440	0,20	0	0	0	0	440
Substitució jubilació 64 anys	7	0,00	0	1	0	6	0
Pràctiques	1.265	0,58	37	584	553	84	7
Formació	140	0,06	43	63	32	1	1
Altres	171	0,08	9	14	14	84	50
<b>Total temporals</b>	<b>193.157</b>	<b>88,02</b>	<b>12.025</b>	<b>39.673</b>	<b>32.326</b>	<b>70.740</b>	<b>38.393</b>
<b>Total contractació</b>	<b>219.458</b>	<b>100,00</b>	<b>12.907</b>	<b>43.453</b>	<b>37.137</b>	<b>81.715</b>	<b>44.246</b>

Tipus de contracte	Sexe		Sector d'activitat econòmica (CCE-2009)				Acumulat any	
	Homes	Dones	Agricultura	Indústria	Construcció	Serveis	Total	%
<b>Contractació indefinida</b>								
Ordinari temps indefinit	8.525	7.783	150	1.361	670	14.127	267.183	8,38
Foment de la contractació indefinida	267	253	4	47	39	430	10.022	0,31
Indefinit persones amb discapacitat	77	31	1	15	8	84	2.069	0,06
Convertits en indefinits	5.173	4.192	94	1.585	606	7.080	132.265	4,15
<b>Total indefinits</b>	<b>14.042</b>	<b>12.259</b>	<b>249</b>	<b>3.008</b>	<b>1.323</b>	<b>21.721</b>	<b>411.539</b>	<b>12,91</b>
<b>Contractació temporal</b>								
Obra o servei	38.749	26.991	2.507	8.180	4.976	50.077	1.041.232	32,67
Eventuals circumstàncies producció	50.495	46.949	442	16.591	1.449	78.962	1.327.205	41,64
Interinitat	8.052	19.364	15	2.082	49	25.270	370.179	11,61
Temporal persones amb discapacitat	204	102	0	27	9	270	4.534	0,14
Inserció	10	15	0	6	0	19	577	0,02
Relleu	82	121	0	32	4	167	3.255	0,10
Jubilació parcial	265	175	1	169	12	258	5.961	0,19
Substitució jubilació 64 anys	3	4	0	0	0	7	73	0,00
Pràctiques	611	654	2	84	15	1.164	16.028	0,50
Formació	75	65	0	8	7	125	2.895	0,09
Altres	92	79	0	1	9	161	3.681	0,12
<b>Total temporals</b>	<b>98.638</b>	<b>94.519</b>	<b>2.967</b>	<b>27.180</b>	<b>6.530</b>	<b>156.480</b>	<b>2.775.620</b>	<b>87,09</b>
<b>Total contractació</b>	<b>112.680</b>	<b>106.778</b>	<b>3.216</b>	<b>30.188</b>	<b>7.853</b>	<b>178.201</b>	<b>3.187.159</b>	<b>100,00</b>

Nota: Des de gener de 2014 l'activitat econòmica associada als contractes formalitzats per ETT correspon a la de l'empresa usuària i no a la de l'ETT, com s'havia fet fins ara.

**G.C.2. Evolució mensual dels contractes registrats per sexe (2015-2017). Total contractes i contractes indefinits. Catalunya**

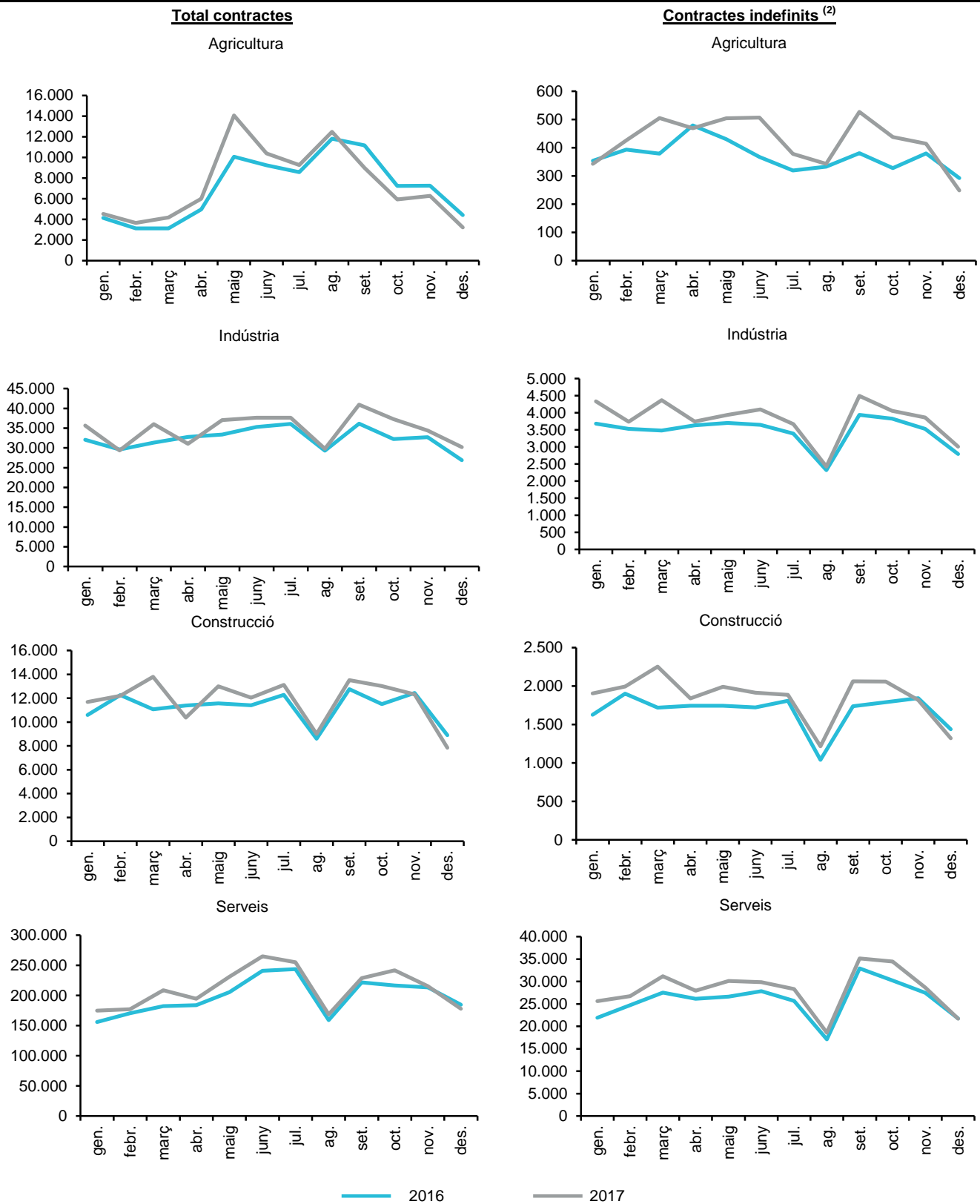
desembre de 2017



(1) Inclou els contractes convertits en indefinits.

**G.C.3. Evolució mensual dels contractes registrats per gran sector d'activitat econòmica. Total contractes i contractes indefinits. Catalunya (1)**

desembre de 2017



(1) Segons CCAE-2009.

(2) Inclou els contractes convertits en indefinits.

Nota: Des de gener de 2014 l'activitat econòmica associada als contractes formalitzats per ETT correspon a la de l'empresa usuària i no a la de l'ETT, com s'havia fet fins ara.

**C.1.7. Distribució dels contractes convertits en indefinits segons contracte d'origen, edat, sexe i sector d'activitat econòmica. Catalunya**

desembre de 2017

Tipus de contracte	Total		Edat del treballador a l'inici del contracte				
	Total	%	<=19 anys	>19<=24	>=25<30	>=30<45	>=45 anys
<b>Conversió en indefinits</b>							
Obra o servei	1.717	18,33	12	136	284	853	432
Eventuals circumstàncies producció	6.903	73,71	205	1.022	1.287	2.974	1.415
Interinitat	341	3,64	7	48	77	136	73
Temporal persones amb discapacitat	69	0,74	0	3	4	20	42
Inserció	0	0,00	0	0	0	0	0
Relleu	44	0,47	0	0	5	26	13
Jubilació parcial	0	0,00	0	0	0	0	0
Substitució jubilació 64 anys	2	0,02	0	0	0	1	1
Pràctiques	220	2,35	1	65	128	24	2
Formació	65	0,69	5	30	20	7	3
Altres	4	0,04	0	0	0	1	3
<b>Total</b>	<b>9.365</b>	<b>100,00</b>	<b>230</b>	<b>1.304</b>	<b>1.805</b>	<b>4.042</b>	<b>1.984</b>

Tipus de contracte	Sexe		Sector d'activitat econòmica (CAE-2009)				Acumulat any	
	Homes	Dones	Agricultura	Indústria	Construcció	Serveis	Total	%
<b>Conversió en indefinits</b>								
Obra o servei	1.077	640	31	295	274	1.117	23.482	17,75
Eventuals circumstàncies producció	3.739	3.164	61	1.140	319	5.383	97.035	73,36
Interinitat	128	213	0	65	1	275	4.636	3,51
Temporal persones amb discapacitat	36	33	0	3	2	64	869	0,66
Inserció	0	0	0	0	0	0	10	0,01
Relleu	26	18	0	15	0	29	759	0,57
Jubilació parcial	0	0	0	0	0	0	7	0,01
Substitució jubilació 64 anys	2	0	0	0	0	2	25	0,02
Pràctiques	125	95	1	58	4	157	4.330	3,27
Formació	39	26	1	9	5	50	1.059	0,80
Altres	1	3	0	0	1	3	53	0,04
<b>Total</b>	<b>5.173</b>	<b>4.192</b>	<b>94</b>	<b>1.585</b>	<b>606</b>	<b>7.080</b>	<b>132.265</b>	<b>100,00</b>

Nota: Des de gener de 2014 l'activitat econòmica associada als contractes formalitzats per ETT correspon a la de l'empresa usuària i no a la de l'ETT, com s'havia fet fins ara.

**C.1.8. Contractes temporals segons la durada del contracte (en mesos). Catalunya**

desembre de 2017

Tipus de contracte	Total	<=1	>1 a <=3	>3 a <=6	>6 a <=12	>12 a <=18	>18 a <=24	>24	Indeterm.
Obra o servei	65.740	15.532	1.025	1.057	1.256	84	63	214	46.509
Eventuals circumstàncies producció	97.444	66.526	17.478	11.383	2.031	26	0	0	0
Interinitat	27.416	15.927	1.169	451	127	19	7	30	9.686
Temporal persones amb discapacitat	306	0	0	0	301	3	0	2	0
Inserció	25	0	0	19	6	0	0	0	0
Relleu	203	1	3	2	12	9	7	169	0
Jubilació parcial	440	2	2	1	7	7	20	341	60
Substitució jubilació 64 anys	7	0	0	0	7	0	0	0	0
Pràctiques	1.265	0	0	979	239	8	39	0	0
Formació	140	0	0	29	102	7	2	0	0
Altres	171	6	17	38	12	0	2	0	96
<b>Total</b>	<b>193.157</b>	<b>97.994</b>	<b>19.694</b>	<b>13.959</b>	<b>4.100</b>	<b>163</b>	<b>140</b>	<b>756</b>	<b>56.351</b>

**C.1.9. Distribució dels contractes per províncies. Catalunya <sup>(1)</sup>**

desembre de 2017

Províncies	Total	Indefinits <sup>(2)</sup>	%Total	Temporals	%Total
Barcelona	171.215	20.984	12,26	150.231	87,74
Girona	17.173	2.399	13,97	14.774	86,03
Lleida	10.507	1.130	10,75	9.377	89,25
Tarragona	20.563	1.788	8,70	18.775	91,30
<b>Catalunya</b>	<b>219.458</b>	<b>26.301</b>	<b>11,98</b>	<b>193.157</b>	<b>88,02</b>

(1) La distribució dels contractes per províncies es fa a partir del municipi del lloc de treball.

(2) Inclou els contractes convertits en indefinits.

**C.1.10. Evolució dels contractes per províncies. Catalunya <sup>(1) (2)</sup>**

desembre de 2017

Províncies	Total contractes		Variació		Acumulat any
	Mes actual	Mes anterior	Absoluta	Relativa(%)	
Barcelona	171.215	211.236	-40.021	-18,95	2.389.366
Girona	17.173	19.460	-2.287	-11,75	287.727
Lleida	10.507	11.647	-1.140	-9,79	186.682
Tarragona	20.563	26.263	-5.700	-21,70	323.384
<b>Catalunya</b>	<b>219.458</b>	<b>268.606</b>	<b>-49.148</b>	<b>-18,30</b>	<b>3.187.159</b>

(1) La distribució dels contractes per províncies es fa a partir del municipi del lloc de treball.

(2) Inclou els contractes convertits en indefinits.

### C.1.11. Distribució dels contractes registrats per comarca i Aran. Catalunya

desembre de 2017

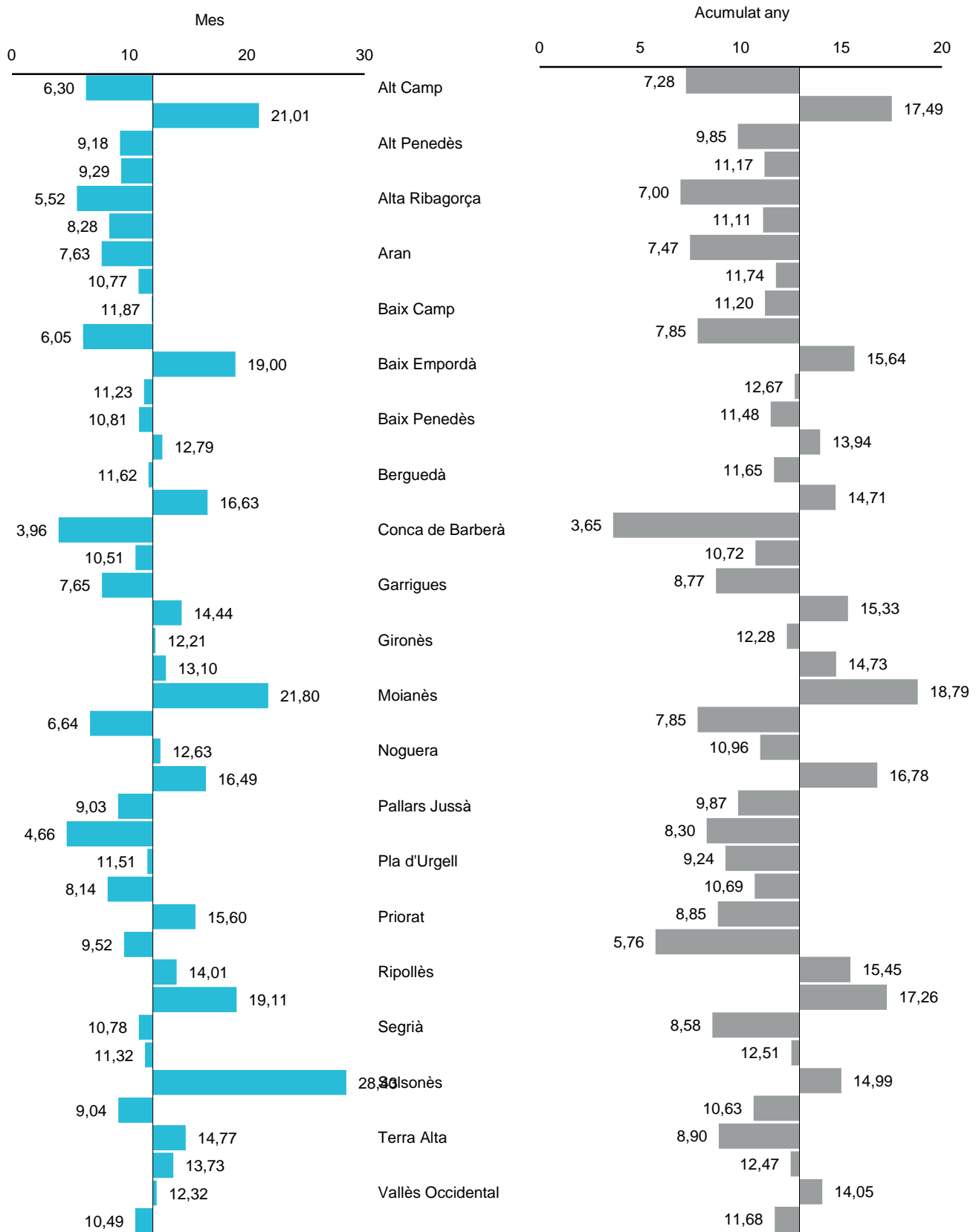
Comarca i Aran	Mes					Acumulat Any				
	Total	Indefinit <sup>(1)</sup>	%Total	Temporal	%Total	Total	Indefinit <sup>(1)</sup>	%Total	Temporal	%Total
	Alt Camp	1.795	113	6,30	1.682	93,70	22.523	1.639	7,28	20.884
Alt Empordà	2.194	461	21,01	1.733	78,99	44.666	7.814	17,49	36.852	82,51
Alt Penedès	2.962	272	9,18	2.690	90,82	42.927	4.230	9,85	38.697	90,15
Alt Urgell	420	39	9,29	381	90,71	5.924	662	11,17	5.262	88,83
Alta Ribagorça	163	9	5,52	154	94,48	1.729	121	7,00	1.608	93,00
Anoia	2.500	207	8,28	2.293	91,72	33.710	3.744	11,11	29.966	88,89
Aran	1.442	110	7,63	1.332	92,37	6.173	461	7,47	5.712	92,53
Bages	4.216	454	10,77	3.762	89,23	59.335	6.964	11,74	52.371	88,26
Baix Camp	4.178	496	11,87	3.682	88,13	67.120	7.515	11,20	59.605	88,80
Baix Ebre	2.048	124	6,05	1.924	93,95	28.404	2.230	7,85	26.174	92,15
Baix Empordà	1.632	310	19,00	1.322	81,00	47.141	7.375	15,64	39.766	84,36
Baix Llobregat	20.990	2.357	11,23	18.633	88,77	290.935	36.867	12,67	254.068	87,33
Baix Penedès	1.471	159	10,81	1.312	89,19	26.386	3.030	11,48	23.356	88,52
Barcelonès	90.488	11.572	12,79	78.916	87,21	1.268.457	176.859	13,94	1.091.598	86,06
Berguedà	611	71	11,62	540	88,38	10.010	1.166	11,65	8.844	88,35
Cerdanya	998	166	16,63	832	83,37	6.839	1.006	14,71	5.833	85,29
Conca de Barberà	1.791	71	3,96	1.720	96,04	19.569	714	3,65	18.855	96,35
Garraf	3.093	325	10,51	2.768	89,49	46.349	4.970	10,72	41.379	89,28
Garrigues	379	29	7,65	350	92,35	5.053	443	8,77	4.610	91,23
Garrotxa	1.316	190	14,44	1.126	85,56	19.416	2.976	15,33	16.440	84,67
Gironès	6.045	738	12,21	5.307	87,79	86.390	10.609	12,28	75.781	87,72
Maresme	7.250	950	13,10	6.300	86,90	110.758	16.312	14,73	94.446	85,27
Moianès	211	46	21,80	165	78,20	2.975	559	18,79	2.416	81,21
Montsià	1.431	95	6,64	1.336	93,36	22.912	1.799	7,85	21.113	92,15
Noguera	467	59	12,63	408	87,37	10.729	1.176	10,96	9.553	89,04
Osona	3.104	512	16,49	2.592	83,51	45.377	7.615	16,78	37.762	83,22
Pallars Jussà	155	14	9,03	141	90,97	2.544	251	9,87	2.293	90,13
Pallars Sobirà	451	21	4,66	430	95,34	4.336	360	8,30	3.976	91,70
Pla d'Urgell	799	92	11,51	707	88,49	16.303	1.506	9,24	14.797	90,76
Pla de l'Estany	1.069	87	8,14	982	91,86	14.307	1.530	10,69	12.777	89,31
Priorat	141	22	15,60	119	84,40	3.050	270	8,85	2.780	91,15
Ribera d'Ebre	504	48	9,52	456	90,48	8.488	489	5,76	7.999	94,24
Ripollès	464	65	14,01	399	85,99	6.429	993	15,45	5.436	84,55
Segarra	314	60	19,11	254	80,89	5.285	912	17,26	4.373	82,74
Segrià	4.953	534	10,78	4.419	89,22	112.904	9.690	8,58	103.214	91,42
Selva	3.462	392	11,32	3.070	88,68	63.141	7.898	12,51	55.243	87,49
Solsonès	204	58	28,43	146	71,57	3.196	479	14,99	2.717	85,01
Tarragonès	7.055	638	9,04	6.417	90,96	122.415	13.018	10,63	109.397	89,37
Terra Alta	149	22	14,77	127	85,23	2.517	224	8,90	2.293	91,10
Urgell	663	91	13,73	572	86,27	11.319	1.412	12,47	9.907	87,53
Vallès Occidental	25.074	3.088	12,32	21.986	87,68	324.739	45.623	14,05	279.116	85,95
Vallès Oriental	10.806	1.134	10,49	9.672	89,51	154.379	18.028	11,68	136.351	88,32
<b>Catalunya</b>	<b>219.458</b>	<b>26.301</b>	<b>11,98</b>	<b>193.157</b>	<b>88,02</b>	<b>3.187.159</b>	<b>411.539</b>	<b>12,91</b>	<b>2.775.620</b>	<b>87,09</b>

(1) Inclou els contractes convertits en indefinits.



**G.C.4. Pes, en percentatge, dels contractes indefinits sobre el total de contractes registrats per comarca. Mes i acumulat any. Catalunya <sup>(1)</sup>**

desembre de 2017



(1) L'eix de categories (x) es creua en el valor de Catalunya.

**C.1.12. Distribució dels contractes per modalitat, edat, sexe i sector d'activitat econòmica. Acumulat any. Catalunya**

gener-desembre de 2017

Tipus de contracte	Total		Edat del treballador a l'inici del contracte				
	Total	%	<=19 anys	>19<=24	>=25<30	>=30<45	>=45 anys
<b>Contractació indefinida</b>							
Ordinari temps indefinit	267.183	8,38	11.093	38.249	45.825	115.035	56.981
Foment de la contractació indefinida	10.022	0,31	548	1.935	1.993	369	5.177
Indefinit persones amb discapacitat	2.069	0,06	45	142	180	763	939
Convertits en indefinits	132.265	4,15	2.985	19.510	25.847	56.928	26.995
<b>Total indefinits</b>	<b>411.539</b>	<b>12,91</b>	<b>14.671</b>	<b>59.836</b>	<b>73.845</b>	<b>173.095</b>	<b>90.092</b>
<b>Contractació temporal</b>							
Obra o servei	1.041.232	32,67	59.200	182.162	152.231	410.190	237.449
Eventuals circumstàncies producció	1.327.205	41,64	93.435	278.574	219.931	501.382	233.883
Interinitat	370.179	11,61	12.577	76.816	74.583	126.923	79.280
Temporal persones amb discapacitat	4.534	0,14	111	390	420	1.745	1.868
Inserció	577	0,02	28	33	56	255	205
Relleu	3.255	0,10	20	344	758	1.485	648
Jubilació parcial	5.961	0,19	0	0	0	0	5.961
Substitució jubilació 64 anys	73	0,00	0	7	10	44	12
Pràctiques	16.028	0,50	917	7.836	5.592	1.514	169
Formació	2.895	0,09	917	1.426	526	16	10
Altres	3.681	0,12	177	608	879	1.232	785
<b>Total temporals</b>	<b>2.775.620</b>	<b>87,09</b>	<b>167.382</b>	<b>548.196</b>	<b>454.986</b>	<b>1.044.786</b>	<b>560.270</b>
<b>Total contractació</b>	<b>3.187.159</b>	<b>100,00</b>	<b>182.053</b>	<b>608.032</b>	<b>528.831</b>	<b>1.217.881</b>	<b>650.362</b>

Tipus de contracte	Total		Sexe		Sector d'activitat econòmica (CCAE-2009)			
	Total	%	Homes	Dones	Agricultura	Indústria	Construcció	Serveis
<b>Contractació indefinida</b>								
Ordinari temps indefinit	267.183	8,38	142.053	125.130	3.437	23.910	12.691	227.145
Foment de la contractació indefinida	10.022	0,31	5.239	4.783	95	1.223	676	8.028
Indefinit persones amb discapacitat	2.069	0,06	1.217	852	19	245	147	1.658
Convertits en indefinits	132.265	4,15	72.604	59.661	1.552	20.377	8.755	101.581
<b>Total indefinits</b>	<b>411.539</b>	<b>12,91</b>	<b>221.113</b>	<b>190.426</b>	<b>5.103</b>	<b>45.755</b>	<b>22.269</b>	<b>338.412</b>
<b>Contractació temporal</b>								
Obra o servei	1.041.232	32,67	624.412	416.820	74.148	131.508	91.517	744.059
Eventuals circumstàncies producció	1.327.205	41,64	708.539	618.666	9.385	207.113	26.360	1.084.347
Interinitat	370.179	11,61	108.946	261.233	234	27.546	724	341.675
Temporal persones amb discapacitat	4.534	0,14	2.877	1.657	23	443	135	3.933
Inserció	577	0,02	318	259	26	71	22	458
Relleu	3.255	0,10	1.323	1.932	1	294	14	2.946
Jubilació parcial	5.961	0,19	3.520	2.441	5	1.817	135	4.004
Substitució jubilació 64 anys	73	0,00	29	44	0	2	0	71
Pràctiques	16.028	0,50	8.117	7.911	33	1.963	564	13.468
Formació	2.895	0,09	1.693	1.202	7	380	77	2.431
Altres	3.681	0,12	2.146	1.535	0	75	111	3.495
<b>Total temporals</b>	<b>2.775.620</b>	<b>87,09</b>	<b>1.461.920</b>	<b>1.313.700</b>	<b>83.862</b>	<b>371.212</b>	<b>119.659</b>	<b>2.200.887</b>
<b>Total contractació</b>	<b>3.187.159</b>	<b>100,00</b>	<b>1.683.033</b>	<b>1.504.126</b>	<b>88.965</b>	<b>416.967</b>	<b>141.928</b>	<b>2.539.299</b>

Nota: Des de gener de 2014 l'activitat econòmica associada als contractes formalitzats per ETT correspon a la de l'empresa usuària i no a la de l'ETT, com s'havia fet fins ara.

**C.1.13. Distribució dels contractes convertits en indefinits segons contracte d'origen, edat, sexe i sector d'activitat econòmica. Acumulat any. Catalunya**

gener-desembre de 2017

Tipus de contracte	Total		Edat del treballador a l'inici del contracte o de la conversió				
	Total	%	<=19 anys	>19<=24	>=25<30	>=30<45	>=45 anys
<b>Conversió en indefinits</b>							
Obra o servei	23.482	17,75	206	1.928	3.770	11.606	5.972
Eventuals circumstàncies producció	97.035	73,36	2.634	15.134	18.151	41.797	19.319
Interinitat	4.636	3,51	68	580	918	2.075	995
Temporal persones amb discapacitat	869	0,66	1	55	70	315	428
Inserció	10	0,01	0	1	0	5	4
Relleu	759	0,57	0	11	154	401	193
Jubilació parcial	7	0,01	0	0	0	0	7
Substitució jubilació 64 anys	25	0,02	0	1	8	12	4
Pràctiques	4.330	3,27	23	1.271	2.416	585	35
Formació	1.059	0,80	53	529	359	110	8
Altres	53	0,04	0	0	1	22	30
<b>Total</b>	<b>132.265</b>	<b>100,00</b>	<b>2.985</b>	<b>19.510</b>	<b>25.847</b>	<b>56.928</b>	<b>26.995</b>

Tipus de contracte	Total		Sexe		Sector d'activitat econòmica (CCAE-2009)			
	Total	%	Homes	Dones	Agricultura	Indústria	Construcció	Serveis
<b>Conversió en indefinits</b>								
Obra o servei	23.482	17,75	14.465	9.017	537	3.412	3.872	15.661
Eventuals circumstàncies producció	97.035	73,36	52.266	44.769	980	15.066	4.612	76.377
Interinitat	4.636	3,51	1.794	2.842	11	615	29	3.981
Temporal persones amb discapacitat	869	0,66	554	315	7	94	25	743
Inserció	10	0,01	7	3	0	1	0	9
Relleu	759	0,57	388	371	1	156	5	597
Jubilació parcial	7	0,01	6	1	0	5	0	2
Substitució jubilació 64 anys	25	0,02	11	14	0	0	0	25
Pràctiques	4.330	3,27	2.399	1.931	9	793	131	3.397
Formació	1.059	0,80	688	371	7	231	76	745
Altres	53	0,04	26	27	0	4	5	44
<b>Total</b>	<b>132.265</b>	<b>100,00</b>	<b>72.604</b>	<b>59.661</b>	<b>1.552</b>	<b>20.377</b>	<b>8.755</b>	<b>101.581</b>

Nota: Des de gener de 2014 l'activitat econòmica associada als contractes formalitzats per ETT correspon a la de l'empresa usuària i no a la de l'ETT, com s'havia fet fins ara.

**C.1.14. Contractes temporals segons la durada del contracte (en mesos). Acumulat any. Catalunya**

gener-desembre de 2017

Tipus de contracte	Total	<=1	>1 a <=3	>3 a <=6	>6 a <=12	>12 a <=18	>18 a <=24	>24	Indeterm.
Obra o servei	1.041.232	189.097	21.169	19.898	23.345	894	621	2.547	783.661
Eventuals circumstàncies producció	1.327.205	763.673	287.197	231.691	44.405	239	0	0	0
Interinitat	370.179	192.096	16.143	8.459	2.538	221	126	937	149.659
Temporal persones amb discapacitat	4.534	0	0	0	4.429	69	6	30	0
Inserció	577	0	6	464	90	1	0	16	0
Relleu	3.255	78	45	74	149	189	175	2.545	0
Jubilació parcial	5.961	50	11	18	95	112	232	4.504	939
Substitució jubilació 64 anys	73	0	0	0	71	2	0	0	0
Pràctiques	16.028	0	0	10.248	4.801	181	798	0	0
Formació	2.895	0	0	858	1.827	82	31	97	0
Altres	3.681	345	156	761	1.212	13	75	70	1.049
<b>Total</b>	<b>2.775.620</b>	<b>1.145.339</b>	<b>324.727</b>	<b>272.471</b>	<b>82.962</b>	<b>2.003</b>	<b>2.064</b>	<b>10.746</b>	<b>935.308</b>

**C.1.15. Distribució dels contractes per províncies. Acumulat any. Catalunya <sup>(1)</sup>**

gener-desembre de 2017

Províncies	Total	Indefinits <sup>(2)</sup>	%Total	Temporals	%Total
Barcelona	2.389.366	322.897	13,51	2.066.469	86,49
Girona	287.727	40.108	13,94	247.619	86,06
Lleida	186.682	17.606	9,43	169.076	90,57
Tarragona	323.384	30.928	9,56	292.456	90,44
<b>Catalunya</b>	<b>3.187.159</b>	<b>411.539</b>	<b>12,91</b>	<b>2.775.620</b>	<b>87,09</b>

(1) La distribució dels contractes per províncies es fa a partir del municipi del lloc de treball.

(2) Inclou els contractes convertits en indefinits.

**C.1.16. Evolució dels contractes per províncies. Acumulat any. Catalunya <sup>(1) (2)</sup>**

gener-desembre de 2017

Províncies	Total contractes		Variació	
	Any actual	Any anterior	Absoluta	Relativa(%)
Barcelona	2.389.366	2.235.210	154.156	6,90
Girona	287.727	274.958	12.769	4,64
Lleida	186.682	172.319	14.363	8,34
Tarragona	323.384	304.071	19.313	6,35
<b>Catalunya</b>	<b>3.187.159</b>	<b>2.986.558</b>	<b>200.601</b>	<b>6,72</b>

(1) La distribució dels contractes per províncies es fa a partir del municipi del lloc de treball.

(2) Inclou els contractes convertits en indefinits.

### C.2.1. Contractes per modalitat. Barcelona (1)

desembre de 2017

Tipus de contracte	Dades mensuals		Acumulats		Variacions			
	Mes actual	Mes anterior	Any actual	Any anterior	Mes anterior		Acumulat any anterior	
					Absoluta	Relativa(%)	Absoluta	Relativa(%)
<b>Contractació indefinida</b>								
Ordinari temps indefinit	13.477	18.634	214.301	199.625	-5.157	-27,68	14.676	7,35
Foment de la contractació indefinida	409	668	7.881	5.732	-259	-38,77	2.149	37,49
Indefinit persones amb discapacitat	84	122	1.552	1.559	-38	-31,15	-7	-0,45
Convertits en indefinits	7.014	8.576	99.163	88.937	-1.562	-18,21	10.226	11,50
<b>Total indefinits</b>	<b>20.984</b>	<b>28.000</b>	<b>322.897</b>	<b>295.853</b>	<b>-7.016</b>	<b>-25,06</b>	<b>27.044</b>	<b>9,14</b>
<b>Contractació temporal</b>								
Obra o servei	51.495	68.106	759.616	700.412	-16.611	-24,39	59.204	8,45
Eventuals circumstàncies producció	73.757	85.787	971.505	894.505	-12.030	-14,02	77.000	8,61
Interinitat	23.105	26.659	305.951	314.192	-3.554	-13,33	-8.241	-2,62
Temporal persones amb discapacita	249	290	3.525	3.139	-41	-14,14	386	12,30
Inserció	23	44	461	351	-21	-47,73	110	31,34
Relleu	153	203	2.550	2.702	-50	-24,63	-152	-5,63
Jubilació parcial	314	402	4.482	4.387	-88	-21,89	95	2,17
Substitució jubilació 64 anys	5	5	45	48	0	0,00	-3	-6,25
Pràctiques	854	1.251	13.006	14.385	-397	-31,73	-1.379	-9,59
Formació	127	160	2.258	2.085	-33	-20,63	173	8,30
Altres	149	329	3.070	3.151	-180	-54,71	-81	-2,57
<b>Total temporals</b>	<b>150.231</b>	<b>183.236</b>	<b>2.066.469</b>	<b>1.939.357</b>	<b>-33.005</b>	<b>-18,01</b>	<b>127.112</b>	<b>6,55</b>
<b>Total contractació</b>	<b>171.215</b>	<b>211.236</b>	<b>2.389.366</b>	<b>2.235.210</b>	<b>-40.021</b>	<b>-18,95</b>	<b>154.156</b>	<b>6,90</b>

(1) La distribució dels contractes per províncies es fa a partir del municipi del lloc de treball.

**C.2.2. Distribució dels contractes per modalitat, edat, sexe i sector d'activitat econòmica. Barcelona <sup>(1)</sup>**

desembre de 2017

Tipus de contracte	Total		Edat del treballador a l'inici del contracte				
	Total	%	<=19 anys	>19<=24	>=25<30	>=30<45	>=45 anys
<b>Contractació indefinida</b>							
Ordinari temps indefinit	13.477	7,87	484	1.974	2.493	5.691	2.835
Foment de la contractació indefinida	409	0,24	24	87	86	21	191
Indefinit persones amb discapacitat	84	0,05	0	5	7	38	34
Convertits en indefinits	7.014	4,10	161	1.018	1.410	2.964	1.461
<b>Total indefinits</b>	<b>20.984</b>	<b>12,26</b>	<b>669</b>	<b>3.084</b>	<b>3.996</b>	<b>8.714</b>	<b>4.521</b>
<b>Contractació temporal</b>							
Obra o servei	51.495	30,08	3.130	9.904	7.874	19.741	10.846
Eventuals circumstàncies producció	73.757	43,08	5.276	16.091	12.668	26.823	12.899
Interinitat	23.105	13,49	845	5.166	4.463	7.575	5.056
Temporal persones amb discapacitat	249	0,15	4	18	24	80	123
Inserció	23	0,01	1	1	3	9	9
Relleu	153	0,09	2	15	32	71	33
Jubilació parcial	314	0,18	0	0	0	0	314
Substitució jubilació 64 anys	5	0,00	0	1	0	4	0
Pràctiques	854	0,50	27	404	349	70	4
Formació	127	0,07	40	56	30	1	0
Altres	149	0,09	9	13	11	73	43
<b>Total temporals</b>	<b>150.231</b>	<b>87,74</b>	<b>9.334</b>	<b>31.669</b>	<b>25.454</b>	<b>54.447</b>	<b>29.327</b>
<b>Total contractació</b>	<b>171.215</b>	<b>100,00</b>	<b>10.003</b>	<b>34.753</b>	<b>29.450</b>	<b>63.161</b>	<b>33.848</b>

Tipus de contracte	Sexe		Sector d'activitat econòmica (CCAEE-2009)				Acumulat any	
	Homes	Dones	Agricultura	Indústria	Construcció	Serveis	Total	%
<b>Contractació indefinida</b>								
Ordinari temps indefinit	7.029	6.448	43	1.074	553	11.807	214.301	8,97
Foment de la contractació indefinida	209	200	1	35	26	347	7.881	0,33
Indefinit persones amb discapacitat	60	24	0	9	7	68	1.552	0,06
Convertits en indefinits	3.816	3.198	20	1.094	448	5.452	99.163	4,15
<b>Total indefinits</b>	<b>11.114</b>	<b>9.870</b>	<b>64</b>	<b>2.212</b>	<b>1.034</b>	<b>17.674</b>	<b>322.897</b>	<b>13,51</b>
<b>Contractació temporal</b>								
Obra o servei	29.556	21.939	384	6.389	3.637	41.085	759.616	31,79
Eventuals circumstàncies producció	38.260	35.497	159	10.522	946	62.130	971.505	40,66
Interinitat	6.912	16.193	2	1.592	40	21.471	305.951	12,80
Temporal persones amb discapacitat	173	76	0	18	9	222	3.525	0,15
Inserció	10	13	0	6	0	17	461	0,02
Relleu	61	92	0	24	4	125	2.550	0,11
Jubilació parcial	184	130	0	101	11	202	4.482	0,19
Substitució jubilació 64 anys	2	3	0	0	0	5	45	0,00
Pràctiques	408	446	1	69	13	771	13.006	0,54
Formació	70	57	0	7	6	114	2.258	0,09
Altres	81	68	0	1	5	143	3.070	0,13
<b>Total temporals</b>	<b>75.717</b>	<b>74.514</b>	<b>546</b>	<b>18.729</b>	<b>4.671</b>	<b>126.285</b>	<b>2.066.469</b>	<b>86,49</b>
<b>Total contractació</b>	<b>86.831</b>	<b>84.384</b>	<b>610</b>	<b>20.941</b>	<b>5.705</b>	<b>143.959</b>	<b>2.389.366</b>	<b>100,00</b>

(1) La distribució dels contractes per províncies es fa a partir del municipi del lloc de treball.

Nota: Des de gener de 2014 l'activitat econòmica associada als contractes formalitzats per ETT correspon a la de l'empresa usuària i no a la de l'ETT, com s'havia fet fins ara.

**C.2.3. Contractes temporals segons durada del contracte (en mesos). Barcelona <sup>(1)</sup>**

desembre de 2017

Tipus de contracte	Total	<=1	>1 a <=3	>3 a <=6	>6 a <=12	>12 a <=18	>18 a <=24	>24	Indeterm.
Obra o servei	51.495	13.646	820	492	1.001	66	50	177	35.243
Eventuals circumstàncies producció	73.757	50.461	13.126	8.622	1.524	24	0	0	0
Interinitat	23.105	13.870	939	350	104	15	5	26	7.796
Temporal persones amb discapacitat	249	0	0	0	246	1	0	2	0
Inserció	23	0	0	18	5	0	0	0	0
Relleu	153	1	2	2	7	8	4	129	0
Jubilació parcial	314	2	1	1	4	5	13	242	46
Substitució jubilació 64 anys	5	0	0	0	5	0	0	0	0
Pràctiques	854	0	0	619	198	7	30	0	0
Formació	127	0	0	26	93	6	2	0	0
Altres	149	6	16	28	12	0	2	0	85
<b>Total</b>	<b>150.231</b>	<b>77.986</b>	<b>14.904</b>	<b>10.158</b>	<b>3.199</b>	<b>132</b>	<b>106</b>	<b>576</b>	<b>43.170</b>

(1) La distribució dels contractes per províncies es fa a partir del municipi del lloc de treball.

### C.3.1. Contractes per modalitat. Girona (1)

desembre de 2017

Tipus de contracte	Dades mensuals		Acumulats		Variacions			
	Mes	Mes	Any	Any	Mes anterior		Acumulat any anterior	
	actual	anterior	actual	anterior	Absoluta	Relativa(%)	Absoluta	Relativa(%)
<b>Contractació indefinida</b>								
Ordinari temps indefinit	1.404	1.749	25.732	23.847	-345	-19,73	1.885	7,90
Foment de la contractació indefinida	39	58	801	627	-19	-32,76	174	27,75
Indefinit persones amb discapacitat	13	17	193	178	-4	-23,53	15	8,43
Convertits en indefinits	943	1.213	13.382	11.550	-270	-22,26	1.832	15,86
<b>Total indefinits</b>	<b>2.399</b>	<b>3.037</b>	<b>40.108</b>	<b>36.202</b>	<b>-638</b>	<b>-21,01</b>	<b>3.906</b>	<b>10,79</b>
<b>Contractació temporal</b>								
Obra o servei	4.461	5.136	77.048	71.032	-675	-13,14	6.016	8,47
Eventuals circumstàncies producció	8.692	9.200	146.854	143.441	-508	-5,52	3.413	2,38
Interinitat	1.409	1.883	21.318	21.725	-474	-25,17	-407	-1,87
Temporal persones amb discapacita	15	29	310	343	-14	-48,28	-33	-9,62
Inserció	0	3	59	53	-3	-100,00	6	11,32
Relleu	19	18	263	239	1	5,56	24	10,04
Jubilació parcial	43	40	509	500	3	7,50	9	1,80
Substitució jubilació 64 anys	0	0	4	2	0	-	2	100,00
Pràctiques	126	86	802	965	40	46,51	-163	-16,89
Formació	4	23	309	320	-19	-82,61	-11	-3,44
Altres	5	5	143	136	0	0,00	7	5,15
<b>Total temporals</b>	<b>14.774</b>	<b>16.423</b>	<b>247.619</b>	<b>238.756</b>	<b>-1.649</b>	<b>-10,04</b>	<b>8.863</b>	<b>3,71</b>
<b>Total contractació</b>	<b>17.173</b>	<b>19.460</b>	<b>287.727</b>	<b>274.958</b>	<b>-2.287</b>	<b>-11,75</b>	<b>12.769</b>	<b>4,64</b>

(1) La distribució dels contractes per províncies es fa a partir del municipi del lloc de treball.



### C.3.2. Distribució dels contractes per modalitat, edat, sexe i sector d'activitat econòmica. Girona <sup>(1)</sup>

desembre de 2017

Tipus de contracte	Total		Edat del treballador a l'inici del contracte				
	Total	%	<=19 anys	>19<=24	>=25<30	>=30<45	>=45 anys
<b>Contractació indefinida</b>							
Ordinari temps indefinit	1.404	8,18	88	230	212	544	330
Foment de la contractació indefinida	39	0,23	4	10	9	0	16
Indefinit persones amb discapacitat	13	0,08	0	2	2	5	4
Convertits en indefinits	943	5,49	32	118	168	408	217
<b>Total indefinits</b>	<b>2.399</b>	<b>13,97</b>	<b>124</b>	<b>360</b>	<b>391</b>	<b>957</b>	<b>567</b>
<b>Contractació temporal</b>							
Obra o servei	4.461	25,98	347	823	657	1.621	1.013
Eventuals circumstàncies producció	8.692	50,61	751	1.888	1.484	3.117	1.452
Interinitat	1.409	8,20	45	270	246	500	348
Temporal persones amb discapacitat	15	0,09	1	2	0	7	5
Inserció	0	0,00	0	0	0	0	0
Relleu	19	0,11	0	0	4	13	2
Jubilació parcial	43	0,25	0	0	0	0	43
Substitució jubilació 64 anys	0	0,00	0	0	0	0	0
Pràctiques	126	0,73	3	63	57	2	1
Formació	4	0,02	1	1	2	0	0
Altres	5	0,03	0	0	1	2	2
<b>Total temporals</b>	<b>14.774</b>	<b>86,03</b>	<b>1.148</b>	<b>3.047</b>	<b>2.451</b>	<b>5.262</b>	<b>2.866</b>
<b>Total contractació</b>	<b>17.173</b>	<b>100,00</b>	<b>1.272</b>	<b>3.407</b>	<b>2.842</b>	<b>6.219</b>	<b>3.433</b>

Tipus de contracte	Sexe		Sector d'activitat econòmica (CNAE-2009)				Acumulat any	
	Homes	Dones	Agricultura	Indústria	Construcció	Serveis	Total	%
<b>Contractació indefinida</b>								
Ordinari temps indefinit	737	667	27	146	71	1.160	25.732	8,94
Foment de la contractació indefinida	22	17	1	6	6	26	801	0,28
Indefinit persones amb discapacitat	9	4	1	4	1	7	193	0,07
Convertits en indefinits	537	406	17	195	71	660	13.382	4,65
<b>Total indefinits</b>	<b>1.305</b>	<b>1.094</b>	<b>46</b>	<b>351</b>	<b>149</b>	<b>1.853</b>	<b>40.108</b>	<b>13,94</b>
<b>Contractació temporal</b>								
Obra o servei	2.746	1.715	164	621	386	3.290	77.048	26,78
Eventuals circumstàncies producció	4.494	4.198	41	2.737	192	5.722	146.854	51,04
Interinitat	381	1.028	1	150	4	1.254	21.318	7,41
Temporal persones amb discapacitat	8	7	0	3	0	12	310	0,11
Inserció	0	0	0	0	0	0	59	0,02
Relleu	10	9	0	4	0	15	263	0,09
Jubilació parcial	23	20	0	20	0	23	509	0,18
Substitució jubilació 64 anys	0	0	0	0	0	0	4	0,00
Pràctiques	59	67	0	2	1	123	802	0,28
Formació	3	1	0	1	1	2	309	0,11
Altres	1	4	0	0	1	4	143	0,05
<b>Total temporals</b>	<b>7.725</b>	<b>7.049</b>	<b>206</b>	<b>3.538</b>	<b>585</b>	<b>10.445</b>	<b>247.619</b>	<b>86,06</b>
<b>Total contractació</b>	<b>9.030</b>	<b>8.143</b>	<b>252</b>	<b>3.889</b>	<b>734</b>	<b>12.298</b>	<b>287.727</b>	<b>100,00</b>

(1) La distribució dels contractes per províncies es fa a partir del municipi del lloc de treball.

Nota: Des de gener de 2014 l'activitat econòmica associada als contractes formalitzats per ETT correspon a la de l'empresa usuària i no a la de l'ETT, com s'havia fet fins ara.

**C.3.3. Contractes temporals segons durada del contracte (en mesos). Girona <sup>(1)</sup>**

desembre de 2017

Tipus de contracte	Total	<=1	>1 a <=3	>3 a <=6	>6 a <=12	>12 a <=18	>18 a <=24	>24	Indeterm.
Obra o servei	4.461	844	51	105	79	6	1	17	3.358
Eventuals circumstàncies producció	8.692	5.830	1.607	1.025	230	0	0	0	0
Interinitat	1.409	679	59	35	7	0	0	3	626
Temporal persones amb discapacitat	15	0	0	0	14	1	0	0	0
Inserció	0	0	0	0	0	0	0	0	0
Relleu	19	0	1	0	2	1	1	14	0
Jubilació parcial	43	0	1	0	3	1	1	31	6
Substitució jubilació 64 anys	0	0	0	0	0	0	0	0	0
Pràctiques	126	0	0	118	7	0	1	0	0
Formació	4	0	0	1	3	0	0	0	0
Altres	5	0	1	2	0	0	0	0	2
<b>Total</b>	<b>14.774</b>	<b>7.353</b>	<b>1.720</b>	<b>1.286</b>	<b>345</b>	<b>9</b>	<b>4</b>	<b>65</b>	<b>3.992</b>

(1) La distribució dels contractes per províncies es fa a partir del municipi del lloc de treball.

### C.4.1. Contractes per modalitat. Lleida (1)

desembre de 2017

Tipus de contracte	Dades mensuals		Acumulats		Variacions			
	Mes	Mes	Any	Any	Mes anterior		Acumulat any anterior	
	actual	anterior	actual	anterior	Absoluta	Relativa(%)	Absoluta	Relativa(%)
<b>Contractació indefinida</b>								
Ordinari temps indefinit	652	733	9.413	8.784	-81	-11,05	629	7,16
Foment de la contractació indefinida	27	42	483	386	-15	-35,71	97	25,13
Indefinit persones amb discapacitat	5	9	124	89	-4	-44,44	35	39,33
Convertits en indefinits	446	676	7.586	6.572	-230	-34,02	1.014	15,43
<b>Total indefinits</b>	<b>1.130</b>	<b>1.460</b>	<b>17.606</b>	<b>15.831</b>	<b>-330</b>	<b>-22,60</b>	<b>1.775</b>	<b>11,21</b>
<b>Contractació temporal</b>								
Obra o servei	4.076	4.920	97.605	89.510	-844	-17,15	8.095	9,04
Eventuals circumstàncies producció	4.406	4.208	58.600	53.890	198	4,71	4.710	8,74
Interinitat	739	929	11.146	11.364	-190	-20,45	-218	-1,92
Temporal persones amb discapacita	18	21	243	236	-3	-14,29	7	2,97
Inserció	2	5	57	26	-3	-60,00	31	119,23
Relleu	7	6	132	127	1	16,67	5	3,94
Jubilació parcial	15	21	319	288	-6	-28,57	31	10,76
Substitució jubilació 64 anys	1	0	10	10	1	-	0	0,00
Pràctiques	105	70	698	788	35	50,00	-90	-11,42
Formació	3	3	124	135	0	0,00	-11	-8,15
Altres	5	4	142	114	1	25,00	28	24,56
<b>Total temporals</b>	<b>9.377</b>	<b>10.187</b>	<b>169.076</b>	<b>156.488</b>	<b>-810</b>	<b>-7,95</b>	<b>12.588</b>	<b>8,04</b>
<b>Total contractació</b>	<b>10.507</b>	<b>11.647</b>	<b>186.682</b>	<b>172.319</b>	<b>-1.140</b>	<b>-9,79</b>	<b>14.363</b>	<b>8,34</b>

(1) La distribució dels contractes per províncies es fa a partir del municipi del lloc de treball.

### C.4.2.Distribució dels contractes per modalitat, edat, sexe i sector d'activitat econòmica. Lleida <sup>(1)</sup>

desembre de 2017

Tipus de contracte	Total		Edat del treballador a l'inici del contracte				
	Total	%	<=19 anys	>19<=24	>=25<30	>=30<45	>=45 anys
<b>Contractació indefinida</b>							
Ordinari temps indefinit	652	6,21	26	70	73	289	194
Foment de la contractació indefinida	27	0,26	0	7	3	0	17
Indefinit persones amb discapacitat	5	0,05	0	0	0	1	4
Convertits en indefinits	446	4,24	10	40	65	220	111
<b>Total indefinits</b>	<b>1.130</b>	<b>10,75</b>	<b>36</b>	<b>117</b>	<b>141</b>	<b>510</b>	<b>326</b>
<b>Contractació temporal</b>							
Obra o servei	4.076	38,79	209	639	609	1.630	989
Eventuals circumstàncies producció	4.406	41,93	411	849	653	1.552	941
Interinitat	739	7,03	14	142	155	278	150
Temporal persones amb discapacitat	18	0,17	0	2	1	6	9
Inserció	2	0,02	0	0	0	1	1
Relleu	7	0,07	0	2	1	3	1
Jubilació parcial	15	0,14	0	0	0	0	15
Substitució jubilació 64 anys	1	0,01	0	0	0	1	0
Pràctiques	105	1,00	4	42	57	2	0
Formació	3	0,03	0	2	0	0	1
Altres	5	0,05	0	0	0	4	1
<b>Total temporals</b>	<b>9.377</b>	<b>89,25</b>	<b>638</b>	<b>1.678</b>	<b>1.476</b>	<b>3.477</b>	<b>2.108</b>
<b>Total contractació</b>	<b>10.507</b>	<b>100,00</b>	<b>674</b>	<b>1.795</b>	<b>1.617</b>	<b>3.987</b>	<b>2.434</b>

Tipus de contracte	Sexe		Sector d'activitat econòmica (CCAIE-2009)				Acumulat any	
	Homes	Dones	Agricultura	Indústria	Construcció	Serveis	Total	%
<b>Contractació indefinida</b>								
Ordinari temps indefinit	347	305	56	52	22	522	9.413	5,04
Foment de la contractació indefinida	13	14	1	3	1	22	483	0,26
Indefinit persones amb discapacitat	5	0	0	1	0	4	124	0,07
Convertits en indefinits	261	185	33	87	37	289	7.586	4,06
<b>Total indefinits</b>	<b>626</b>	<b>504</b>	<b>90</b>	<b>143</b>	<b>60</b>	<b>837</b>	<b>17.606</b>	<b>9,43</b>
<b>Contractació temporal</b>								
Obra o servei	2.694	1.382	993	439	226	2.418	97.605	52,28
Eventuals circumstàncies producció	2.198	2.208	91	426	122	3.767	58.600	31,39
Interinitat	186	553	7	39	4	689	11.146	5,97
Temporal persones amb discapacitat	9	9	0	1	0	17	243	0,13
Inserció	0	2	0	0	0	2	57	0,03
Relleu	3	4	0	1	0	6	132	0,07
Jubilació parcial	11	4	0	6	1	8	319	0,17
Substitució jubilació 64 anys	1	0	0	0	0	1	10	0,01
Pràctiques	55	50	1	2	0	102	698	0,37
Formació	1	2	0	0	0	3	124	0,07
Altres	4	1	0	0	3	2	142	0,08
<b>Total temporals</b>	<b>5.162</b>	<b>4.215</b>	<b>1.092</b>	<b>914</b>	<b>356</b>	<b>7.015</b>	<b>169.076</b>	<b>90,57</b>
<b>Total contractació</b>	<b>5.788</b>	<b>4.719</b>	<b>1.182</b>	<b>1.057</b>	<b>416</b>	<b>7.852</b>	<b>186.682</b>	<b>100,00</b>

(1) La distribució dels contractes per províncies es fa a partir del municipi del lloc de treball.

Nota: Des de gener de 2014 l'activitat econòmica associada als contractes formalitzats per ETT correspon a la de l'empresa usuària i no a la de l'ETT, com s'havia fet fins ara.

**C.4.3. Contractes temporals segons durada del contracte (en mesos). Lleida <sup>(1)</sup>**

desembre de 2017

Tipus de contracte	Total	<=1	>1 a <=3	>3 a <=6	>6 a <=12	>12 a <=18	>18 a <=24	>24	Indeterm.
Obra o servei	4.076	338	54	340	51	6	0	8	3.279
Eventuals circumstàncies producció	4.406	2.544	956	807	98	1	0	0	0
Interinitat	739	240	42	23	8	2	1	0	423
Temporal persones amb discapacitat	18	0	0	0	17	1	0	0	0
Inserció	2	0	0	1	1	0	0	0	0
Relleu	7	0	0	0	1	0	2	4	0
Jubilació parcial	15	0	0	0	0	0	3	10	2
Substitució jubilació 64 anys	1	0	0	0	1	0	0	0	0
Pràctiques	105	0	0	85	17	0	3	0	0
Formació	3	0	0	0	3	0	0	0	0
Altres	5	0	0	3	0	0	0	0	2
<b>Total</b>	<b>9.377</b>	<b>3.122</b>	<b>1.052</b>	<b>1.259</b>	<b>197</b>	<b>10</b>	<b>9</b>	<b>22</b>	<b>3.706</b>

(1) La distribució dels contractes per províncies es fa a partir del municipi del lloc de treball.

### C.5.1. Contractes per modalitat. Tarragona (1)

desembre de 2017

Tipus de contracte	Dades mensuals		Acumulats		Variacions			
	Mes actual	Mes anterior	Any actual	Any anterior	Mes anterior		Acumulat any anterior	
					Absoluta	Relativa(%)	Absoluta	Relativa(%)
<b>Contractació indefinida</b>								
Ordinari temps indefinit	775	1.091	17.737	16.723	-316	-28,96	1.014	6,06
Foment de la contractació indefinida	45	52	857	513	-7	-13,46	344	67,06
Indefinit persones amb discapacitat	6	14	200	183	-8	-57,14	17	9,29
Convertits en indefinits	962	1.067	12.134	10.729	-105	-9,84	1.405	13,10
<b>Total indefinits</b>	<b>1.788</b>	<b>2.224</b>	<b>30.928</b>	<b>28.148</b>	<b>-436</b>	<b>-19,60</b>	<b>2.780</b>	<b>9,88</b>
<b>Contractació temporal</b>								
Obra o servei	5.708	9.386	106.963	105.908	-3.678	-39,19	1.055	1,00
Eventuals circumstàncies producció	10.589	11.513	150.246	135.231	-924	-8,03	15.015	11,10
Interinitat	2.163	2.810	31.764	31.051	-647	-23,02	713	2,30
Temporal persones amb discapacita	24	47	456	416	-23	-48,94	40	9,62
Inserció	0	0	0	2	0	-	-2	-100,00
Relleu	24	32	310	329	-8	-25,00	-19	-5,78
Jubilació parcial	68	68	651	622	0	0,00	29	4,66
Substitució jubilació 64 anys	1	0	14	12	1	-	2	16,67
Pràctiques	180	139	1.522	1.730	41	29,50	-208	-12,02
Formació	6	6	204	244	0	0,00	-40	-16,39
Altres	12	38	326	378	-26	-68,42	-52	-13,76
<b>Total temporals</b>	<b>18.775</b>	<b>24.039</b>	<b>292.456</b>	<b>275.923</b>	<b>-5.264</b>	<b>-21,90</b>	<b>16.533</b>	<b>5,99</b>
<b>Total contractació</b>	<b>20.563</b>	<b>26.263</b>	<b>323.384</b>	<b>304.071</b>	<b>-5.700</b>	<b>-21,70</b>	<b>19.313</b>	<b>6,35</b>

(1) La distribució dels contractes per províncies es fa a partir del municipi del lloc de treball.

**C.5.2.Distribució dels contractes per modalitat, edat, sexe i sector d'activitat econòmica. Tarragona <sup>(1)</sup>**

desembre de 2017

Tipus de contracte	Total		Edat del treballador a l'inici del contracte				
	Total	%	<=19 anys	>19<=24	>=25<30	>=30<45	>=45 anys
<b>Contractació indefinida</b>							
Ordinari temps indefinit	775	3,77	23	87	112	342	211
Foment de la contractació indefinida	45	0,22	3	4	8	1	29
Indefinit persones amb discapacitat	6	0,03	0	0	1	1	4
Convertits en indefinits	962	4,68	27	128	162	450	195
<b>Total indefinits</b>	<b>1.788</b>	<b>8,70</b>	<b>53</b>	<b>219</b>	<b>283</b>	<b>794</b>	<b>439</b>
<b>Contractació temporal</b>							
Obra o servei	5.708	27,76	237	867	796	2.358	1.450
Eventuals circumstàncies producció	10.589	51,50	603	1.977	1.703	4.330	1.976
Interinitat	2.163	10,52	59	351	350	825	578
Temporal persones amb discapacitat	24	0,12	1	1	2	11	9
Inserció	0	0,00	0	0	0	0	0
Relleu	24	0,12	0	3	2	14	5
Jubilació parcial	68	0,33	0	0	0	0	68
Substitució jubilació 64 anys	1	0,00	0	0	0	1	0
Pràctiques	180	0,88	3	75	90	10	2
Formació	6	0,03	2	4	0	0	0
Altres	12	0,06	0	1	2	5	4
<b>Total temporals</b>	<b>18.775</b>	<b>91,30</b>	<b>905</b>	<b>3.279</b>	<b>2.945</b>	<b>7.554</b>	<b>4.092</b>
<b>Total contractació</b>	<b>20.563</b>	<b>100,00</b>	<b>958</b>	<b>3.498</b>	<b>3.228</b>	<b>8.348</b>	<b>4.531</b>

Tipus de contracte	Sexe		Sector d'activitat econòmica (CCAE-2009)				Acumulat any	
	Homes	Dones	Agricultura	Indústria	Construcció	Serveis	Total	%
<b>Contractació indefinida</b>								
Ordinari temps indefinit	412	363	24	89	24	638	17.737	5,48
Foment de la contractació indefinida	23	22	1	3	6	35	857	0,27
Indefinit persones amb discapacitat	3	3	0	1	0	5	200	0,06
Convertits en indefinits	559	403	24	209	50	679	12.134	3,75
<b>Total indefinits</b>	<b>997</b>	<b>791</b>	<b>49</b>	<b>302</b>	<b>80</b>	<b>1.357</b>	<b>30.928</b>	<b>9,56</b>
<b>Contractació temporal</b>								
Obra o servei	3.753	1.955	966	731	727	3.284	106.963	33,08
Eventuals circumstàncies producció	5.543	5.046	151	2.906	189	7.343	150.246	46,46
Interinitat	573	1.590	5	301	1	1.856	31.764	9,82
Temporal persones amb discapacitat	14	10	0	5	0	19	456	0,14
Inserció	0	0	0	0	0	0	0	0,00
Relleu	8	16	0	3	0	21	310	0,10
Jubilació parcial	47	21	1	42	0	25	651	0,20
Substitució jubilació 64 anys	0	1	0	0	0	1	14	0,00
Pràctiques	89	91	0	11	1	168	1.522	0,47
Formació	1	5	0	0	0	6	204	0,06
Altres	6	6	0	0	0	12	326	0,10
<b>Total temporals</b>	<b>10.034</b>	<b>8.741</b>	<b>1.123</b>	<b>3.999</b>	<b>918</b>	<b>12.735</b>	<b>292.456</b>	<b>90,44</b>
<b>Total contractació</b>	<b>11.031</b>	<b>9.532</b>	<b>1.172</b>	<b>4.301</b>	<b>998</b>	<b>14.092</b>	<b>323.384</b>	<b>100,00</b>

(1) La distribució dels contractes per províncies es fa a partir del municipi del lloc de treball.

Nota: Des de gener de 2014 l'activitat econòmica associada als contractes formalitzats per ETT correspon a la de l'empresa usuària i no a la de l'ETT, com s'havia fet fins ara.

**C.5.3. Contractes temporals segons durada del contracte (en mesos). Tarragona <sup>(1)</sup>**

desembre de 2017

Tipus de contracte	Total	<=1	>1 a <=3	>3 a <=6	>6 a <=12	>12 a <=18	>18 a <=24	>24	Indeterm.
Obra o servei	5.708	704	100	120	125	6	12	12	4.629
Eventuals circumstàncies producció	10.589	7.691	1.789	929	179	1	0	0	0
Interinitat	2.163	1.138	129	43	8	2	1	1	841
Temporal persones amb discapacitat	24	0	0	0	24	0	0	0	0
Inserció	0	0	0	0	0	0	0	0	0
Relleu	24	0	0	0	2	0	0	22	0
Jubilació parcial	68	0	0	0	0	1	3	58	6
Substitució jubilació 64 anys	1	0	0	0	1	0	0	0	0
Pràctiques	180	0	0	157	17	1	5	0	0
Formació	6	0	0	2	3	1	0	0	0
Altres	12	0	0	5	0	0	0	0	7
<b>Total</b>	<b>18.775</b>	<b>9.533</b>	<b>2.018</b>	<b>1.256</b>	<b>359</b>	<b>12</b>	<b>21</b>	<b>93</b>	<b>5.483</b>

(1) La distribució dels contractes per províncies es fa a partir del municipi del lloc de treball.



### C.6.1. Contractes per modalitat. ST Barcelona (1)

desembre de 2017

Tipus de contracte	Dades mensuals		Acumulats		Variacions			
	Mes actual	Mes anterior	Any actual	Any anterior	Mes anterior		Acumulat any anterior	
					Absoluta	Relativa(%)	Absoluta	Relativa(%)
<b>Contractació indefinida</b>								
Ordinari temps indefinit	12.844	17.656	203.442	189.651	-4.812	-27,25	13.791	7,27
Foment de la contractació indefinida	371	603	7.129	5.318	-232	-38,47	1.811	34,05
Indefinit persones amb discapacitat	79	113	1.445	1.447	-34	-30,09	-2	-0,14
Convertits en indefinits	6.404	7.838	90.873	82.141	-1.434	-18,30	8.732	10,63
<b>Total indefinits</b>	<b>19.698</b>	<b>26.210</b>	<b>302.889</b>	<b>278.557</b>	<b>-6.512</b>	<b>-24,85</b>	<b>24.332</b>	<b>8,74</b>
<b>Contractació temporal</b>								
Obra o servei	48.116	63.683	704.252	647.496	-15.567	-24,44	56.756	8,77
Eventuals circumstàncies producció	69.233	80.349	913.804	838.942	-11.116	-13,83	74.862	8,92
Interinitat	21.879	25.012	289.990	299.652	-3.133	-12,53	-9.662	-3,22
Temporal persones amb discapacita	237	279	3.295	2.891	-42	-15,05	404	13,97
Inserció	21	42	440	343	-21	-50,00	97	28,28
Relleu	141	189	2.357	2.522	-48	-25,40	-165	-6,54
Jubilació parcial	296	357	4.121	4.052	-61	-17,09	69	1,70
Substitució jubilació 64 anys	5	4	40	43	1	25,00	-3	-6,98
Pràctiques	772	1.178	12.283	13.565	-406	-34,47	-1.282	-9,45
Formació	117	140	2.070	1.844	-23	-16,43	226	12,26
Altres	148	327	3.003	3.093	-179	-54,74	-90	-2,91
<b>Total temporals</b>	<b>140.965</b>	<b>171.560</b>	<b>1.935.655</b>	<b>1.814.443</b>	<b>-30.595</b>	<b>-17,83</b>	<b>121.212</b>	<b>6,68</b>
<b>Total contractació</b>	<b>160.663</b>	<b>197.770</b>	<b>2.238.544</b>	<b>2.093.000</b>	<b>-37.107</b>	<b>-18,76</b>	<b>145.544</b>	<b>6,95</b>

ST Barcelona: Alt Penedès, Baix Llobregat, Barcelonès, Garraf, Maresme, Vallès Occidental i Vallès Oriental.

(1) La distribució dels contractes per territori es fa a partir del municipi del lloc de treball.

**C.6.2. Distribució dels contractes per modalitat, edat, sexe i sector d'activitat econòmica. ST Barcelona <sup>(1)</sup>**

desembre de 2017

Tipus de contracte	Total		Edat del treballador a l'inici del contracte				
	Total	%	<=19 anys	>19<=24	>=25<30	>=30<45	>=45 anys
<b>Contractació indefinida</b>							
Ordinari temps indefinit	12.844	7,99	444	1.866	2.401	5.440	2.693
Foment de la contractació indefinida	371	0,23	20	74	78	20	179
Indefinit persones amb discapacitat	79	0,05	0	5	7	33	34
Convertits en indefinits	6.404	3,99	137	932	1.305	2.707	1.323
<b>Total indefinits</b>	<b>19.698</b>	<b>12,26</b>	<b>601</b>	<b>2.877</b>	<b>3.791</b>	<b>8.200</b>	<b>4.229</b>
<b>Contractació temporal</b>							
Obra o servei	48.116	29,95	2.904	9.198	7.317	18.501	10.196
Eventuals circumstàncies producció	69.233	43,09	4.811	14.996	11.944	25.277	12.205
Interinitat	21.879	13,62	788	4.863	4.193	7.188	4.847
Temporal persones amb discapacitat	237	0,15	3	18	23	76	117
Inserció	21	0,01	1	1	2	9	8
Relleu	141	0,09	2	14	29	66	30
Jubilació parcial	296	0,18	0	0	0	0	296
Substitució jubilació 64 anys	5	0,00	0	1	0	4	0
Pràctiques	772	0,48	24	363	314	67	4
Formació	117	0,07	35	52	29	1	0
Altres	148	0,09	8	13	11	73	43
<b>Total temporals</b>	<b>140.965</b>	<b>87,74</b>	<b>8.576</b>	<b>29.519</b>	<b>23.862</b>	<b>51.262</b>	<b>27.746</b>
<b>Total contractació</b>	<b>160.663</b>	<b>100,00</b>	<b>9.177</b>	<b>32.396</b>	<b>27.653</b>	<b>59.462</b>	<b>31.975</b>

Tipus de contracte	Sexe		Sector d'activitat econòmica (CAAE-2009)				Acumulat any	
	Homes	Dones	Agricultura	Indústria	Construcció	Serveis	Total	%
<b>Contractació indefinida</b>								
Ordinari temps indefinit	6.699	6.145	29	952	523	11.340	203.442	9,09
Foment de la contractació indefinida	188	183	1	30	23	317	7.129	0,32
Indefinit persones amb discapacitat	56	23	0	8	7	64	1.445	0,06
Convertits en indefinits	3.495	2.909	15	907	416	5.066	90.873	4,06
<b>Total indefinits</b>	<b>10.438</b>	<b>9.260</b>	<b>45</b>	<b>1.897</b>	<b>969</b>	<b>16.787</b>	<b>302.889</b>	<b>13,53</b>
<b>Contractació temporal</b>								
Obra o servei	27.678	20.438	332	5.129	3.480	39.175	704.252	31,46
Eventuals circumstàncies producció	35.931	33.302	115	9.140	890	59.088	913.804	40,82
Interinitat	6.549	15.330	1	1.517	37	20.324	289.990	12,95
Temporal persones amb discapacitat	164	73	0	13	8	216	3.295	0,15
Inserció	9	12	0	6	0	15	440	0,02
Relleu	58	83	0	23	4	114	2.357	0,11
Jubilació parcial	174	122	0	95	11	190	4.121	0,18
Substitució jubilació 64 anys	2	3	0	0	0	5	40	0,00
Pràctiques	378	394	1	62	12	697	12.283	0,55
Formació	64	53	0	3	6	108	2.070	0,09
Altres	81	67	0	1	5	142	3.003	0,13
<b>Total temporals</b>	<b>71.088</b>	<b>69.877</b>	<b>449</b>	<b>15.989</b>	<b>4.453</b>	<b>120.074</b>	<b>1.935.655</b>	<b>86,47</b>
<b>Total contractació</b>	<b>81.526</b>	<b>79.137</b>	<b>494</b>	<b>17.886</b>	<b>5.422</b>	<b>136.861</b>	<b>2.238.544</b>	<b>100,00</b>

ST Barcelona: Alt Penedès, Baix Llobregat, Barcelonès, Garraf, Maresme, Vallès Occidental i Vallès Oriental.

(1) La distribució dels contractes per territori es fa a partir del municipi del lloc de treball.

Nota: Des de gener de 2014 l'activitat econòmica associada als contractes formalitzats per ETT correspon a la de l'empresa usuària i no a la de l'ETT, com s'havia fet fins ara.

**C.6.3. Contractes temporals segons durada del contracte (en mesos). ST Barcelona <sup>(1)</sup>**

desembre de 2017

Tipus de contracte	Total	<=1	>1 a <=3	>3 a <=6	>6 a <=12	>12 a <=18	>18 a <=24	>24	Indeterm.
Obra o servei	48.116	12.783	786	459	927	54	49	171	32.887
Eventuals circumstàncies producció	69.233	47.548	12.187	8.064	1.411	23	0	0	0
Interinitat	21.879	13.166	907	327	99	15	5	26	7.334
Temporal persones amb discapacitat	237	0	0	0	234	1	0	2	0
Inserció	21	0	0	18	3	0	0	0	0
Relleu	141	0	2	2	7	8	2	120	0
Jubilació parcial	296	2	1	1	3	5	12	228	44
Substitució jubilació 64 anys	5	0	0	0	5	0	0	0	0
Pràctiques	772	0	0	554	182	7	29	0	0
Formació	117	0	0	25	84	6	2	0	0
Altres	148	6	16	28	11	0	2	0	85
<b>Total</b>	<b>140.965</b>	<b>73.505</b>	<b>13.899</b>	<b>9.478</b>	<b>2.966</b>	<b>119</b>	<b>101</b>	<b>547</b>	<b>40.350</b>

ST Barcelona: Alt Penedès, Baix Llobregat, Barcelonès, Garraf, Maresme, Vallès Occidental i Vallès Oriental.

(1) La distribució dels contractes per territori es fa a partir del municipi del lloc de treball.

### C.7.1. Contractes per modalitat. ST Girona (1)

desembre de 2017

Tipus de contracte	Dades mensuals		Acumulats		Variacions			
	Mes actual	Mes anterior	Any actual	Any anterior	Mes anterior		Acumulat any anterior	
					Absoluta	Relativa(%)	Absoluta	Relativa(%)
<b>Contractació indefinida</b>								
Ordinari temps indefinit	1.275	1.700	25.127	23.187	-425	-25,00	1.940	8,37
Foment de la contractació indefinida	38	58	788	612	-20	-34,48	176	28,76
Indefinit persones amb discapacitat	13	16	189	178	-3	-18,75	11	6,18
Convertits en indefinits	917	1.190	13.091	11.318	-273	-22,94	1.773	15,67
<b>Total indefinits</b>	<b>2.243</b>	<b>2.964</b>	<b>39.195</b>	<b>35.295</b>	<b>-721</b>	<b>-24,33</b>	<b>3.900</b>	<b>11,05</b>
<b>Contractació temporal</b>								
Obra o servei	3.976	4.990	74.894	69.305	-1.014	-20,32	5.589	8,06
Eventuals circumstàncies producció	8.379	9.004	143.956	140.656	-625	-6,94	3.300	2,35
Interinitat	1.381	1.868	21.092	21.508	-487	-26,07	-416	-1,93
Temporal persones amb discapacita	14	29	300	334	-15	-51,72	-34	-10,18
Inserció	0	3	59	53	-3	-100,00	6	11,32
Relleu	18	18	261	237	0	0,00	24	10,13
Jubilació parcial	42	40	499	493	2	5,00	6	1,22
Substitució jubilació 64 anys	0	0	4	2	0	-	2	100,00
Pràctiques	120	84	788	949	36	42,86	-161	-16,97
Formació	4	23	300	297	-19	-82,61	3	1,01
Altres	5	5	142	135	0	0,00	7	5,19
<b>Total temporals</b>	<b>13.939</b>	<b>16.064</b>	<b>242.295</b>	<b>233.969</b>	<b>-2.125</b>	<b>-13,23</b>	<b>8.326</b>	<b>3,56</b>
<b>Total contractació</b>	<b>16.182</b>	<b>19.028</b>	<b>281.490</b>	<b>269.264</b>	<b>-2.846</b>	<b>-14,96</b>	<b>12.226</b>	<b>4,54</b>

ST Girona: Alt Empordà, Baix Empordà, Garrotxa, Gironès, Pla de l'Estany, Ripollès i Selva.

(1) La distribució dels contractes per territori es fa a partir del municipi del lloc de treball.

**C.7.2.Distribució dels contractes per modalitat, edat, sexe i sector d'activitat econòmica. ST Girona <sup>(1)</sup>**

desembre de 2017

Tipus de contracte	Total		Edat del treballador a l'inici del contracte				
	Total	%	<=19 anys	>19<=24	>=25<30	>=30<45	>=45 anys
<b>Contractació indefinida</b>							
Ordinari temps indefinit	1.275	7,88	75	204	186	502	308
Foment de la contractació indefinida	38	0,23	4	10	9	0	15
Indefinit persones amb discapacitat	13	0,08	0	2	2	5	4
Convertits en indefinits	917	5,67	31	117	167	393	209
<b>Total indefinits</b>	<b>2.243</b>	<b>13,86</b>	<b>110</b>	<b>333</b>	<b>364</b>	<b>900</b>	<b>536</b>
<b>Contractació temporal</b>							
Obra o servei	3.976	24,57	294	712	571	1.451	948
Eventuals circumstàncies producció	8.379	51,78	709	1.803	1.434	3.034	1.399
Interinitat	1.381	8,53	45	269	245	486	336
Temporal persones amb discapacitat	14	0,09	1	2	0	7	4
Inserció	0	0,00	0	0	0	0	0
Relleu	18	0,11	0	0	4	13	1
Jubilació parcial	42	0,26	0	0	0	0	42
Substitució jubilació 64 anys	0	0,00	0	0	0	0	0
Pràctiques	120	0,74	3	61	53	2	1
Formació	4	0,02	1	1	2	0	0
Altres	5	0,03	0	0	1	2	2
<b>Total temporals</b>	<b>13.939</b>	<b>86,14</b>	<b>1.053</b>	<b>2.848</b>	<b>2.310</b>	<b>4.995</b>	<b>2.733</b>
<b>Total contractació</b>	<b>16.182</b>	<b>100,00</b>	<b>1.163</b>	<b>3.181</b>	<b>2.674</b>	<b>5.895</b>	<b>3.269</b>

Tipus de contracte	Sexe		Sector d'activitat econòmica (CCAIE-2009)				Acumulat any	
	Homes	Dones	Agricultura	Indústria	Construcció	Serveis	Total	%
<b>Contractació indefinida</b>								
Ordinari temps indefinit	649	626	27	145	69	1.034	25.127	8,93
Foment de la contractació indefinida	21	17	1	6	6	25	788	0,28
Indefinit persones amb discapacitat	9	4	1	4	1	7	189	0,07
Convertits en indefinits	522	395	17	194	65	641	13.091	4,65
<b>Total indefinits</b>	<b>1.201</b>	<b>1.042</b>	<b>46</b>	<b>349</b>	<b>141</b>	<b>1.707</b>	<b>39.195</b>	<b>13,92</b>
<b>Contractació temporal</b>								
Obra o servei	2.454	1.522	163	615	377	2.821	74.894	26,61
Eventuals circumstàncies producció	4.315	4.064	39	2.729	185	5.426	143.956	51,14
Interinitat	374	1.007	1	149	4	1.227	21.092	7,49
Temporal persones amb discapacitat	8	6	0	3	0	11	300	0,11
Inserció	0	0	0	0	0	0	59	0,02
Relleu	9	9	0	4	0	14	261	0,09
Jubilació parcial	22	20	0	20	0	22	499	0,18
Substitució jubilació 64 anys	0	0	0	0	0	0	4	0,00
Pràctiques	57	63	0	2	1	117	788	0,28
Formació	3	1	0	1	1	2	300	0,11
Altres	1	4	0	0	1	4	142	0,05
<b>Total temporals</b>	<b>7.243</b>	<b>6.696</b>	<b>203</b>	<b>3.523</b>	<b>569</b>	<b>9.644</b>	<b>242.295</b>	<b>86,08</b>
<b>Total contractació</b>	<b>8.444</b>	<b>7.738</b>	<b>249</b>	<b>3.872</b>	<b>710</b>	<b>11.351</b>	<b>281.490</b>	<b>100,00</b>

ST Girona: Alt Empordà, Baix Empordà, Garrotxa, Gironès, Pla de l'Estany, Ripollès i Selva.

(1) La distribució dels contractes per territori es fa a partir del municipi del lloc de treball.

Nota: Des de gener de 2014 l'activitat econòmica associada als contractes formalitzats per ETT correspon a la de l'empresa usuària i no a la de l'ETT, com s'havia fet fins ara.

**C.7.3. Contractes temporals segons durada del contracte (en mesos). ST Girona <sup>(1)</sup>**

desembre de 2017

Tipus de contracte	Total	<=1	>1 a <=3	>3 a <=6	>6 a <=12	>12 a <=18	>18 a <=24	>24	Indeterm.
Obra o servei	3.976	789	50	89	79	6	1	17	2.945
Eventuals circumstàncies producció	8.379	5.665	1.528	968	218	0	0	0	0
Interinitat	1.381	677	59	32	7	0	0	3	603
Temporal persones amb discapacitat	14	0	0	0	13	1	0	0	0
Inserció	0	0	0	0	0	0	0	0	0
Relleu	18	0	1	0	2	1	1	13	0
Jubilació parcial	42	0	1	0	3	1	1	31	5
Substitució jubilació 64 anys	0	0	0	0	0	0	0	0	0
Pràctiques	120	0	0	113	6	0	1	0	0
Formació	4	0	0	1	3	0	0	0	0
Altres	5	0	1	2	0	0	0	0	2
<b>Total</b>	<b>13.939</b>	<b>7.131</b>	<b>1.640</b>	<b>1.205</b>	<b>331</b>	<b>9</b>	<b>4</b>	<b>64</b>	<b>3.555</b>

ST Girona: Alt Empordà, Baix Empordà, Garrotxa, Gironès, Pla de l'Estany, Ripollès i Selva.

(1) La distribució dels contractes per territori es fa a partir del municipi del lloc de treball.

### C.8.1. Contractes per modalitat. ST Tarragona (1)

desembre de 2017

Tipus de contracte	Dades mensuals		Acumulats		Variacions			
	Mes actual	Mes anterior	Any actual	Any anterior	Mes anterior		Acumulat any anterior	
					Absoluta	Relativa(%)	Absoluta	Relativa(%)
<b>Contractació indefinida</b>								
Ordinari temps indefinit	673	910	15.432	14.299	-237	-26,04	1.133	7,92
Foment de la contractació indefinida	31	40	719	410	-9	-22,50	309	75,37
Indefinit persones amb discapacitat	4	12	160	157	-8	-66,67	3	1,91
Convertits en indefinits	791	891	9.875	8.896	-100	-11,22	979	11,00
<b>Total indefinits</b>	<b>1.499</b>	<b>1.853</b>	<b>26.186</b>	<b>23.762</b>	<b>-354</b>	<b>-19,10</b>	<b>2.424</b>	<b>10,20</b>
<b>Contractació temporal</b>								
Obra o servei	3.923	5.929	79.123	78.235	-2.006	-33,83	888	1,14
Eventuals circumstàncies producció	9.197	9.877	128.184	115.165	-680	-6,88	13.019	11,30
Interinitat	1.576	2.200	24.789	24.128	-624	-28,36	661	2,74
Temporal persones amb discapacita	19	32	365	325	-13	-40,63	40	12,31
Inserció	0	0	0	2	0	-	-2	-100,00
Relleu	22	20	244	258	2	10,00	-14	-5,43
Jubilació parcial	45	52	511	505	-7	-13,46	6	1,19
Substitució jubilació 64 anys	1	0	11	11	1	-	0	0,00
Pràctiques	133	102	1.219	1.377	31	30,39	-158	-11,47
Formació	6	5	157	202	1	20,00	-45	-22,28
Altres	10	32	274	331	-22	-68,75	-57	-17,22
<b>Total temporals</b>	<b>14.932</b>	<b>18.249</b>	<b>234.877</b>	<b>220.539</b>	<b>-3.317</b>	<b>-18,18</b>	<b>14.338</b>	<b>6,50</b>
<b>Total contractació</b>	<b>16.431</b>	<b>20.102</b>	<b>261.063</b>	<b>244.301</b>	<b>-3.671</b>	<b>-18,26</b>	<b>16.762</b>	<b>6,86</b>

ST Tarragona: Alt Camp, Baix Camp, Baix Penedès, Conca de Barberà, Priorat i Tarragonès.

(1) La distribució dels contractes per territori es fa a partir del municipi del lloc de treball.

**C.8.2.Distribució dels contractes per modalitat, edat, sexe i sector d'activitat econòmica. ST Tarragona <sup>(1)</sup>**

desembre de 2017

Tipus de contracte	Total		Edat del treballador a l'inici del contracte				
	Total	%	<=19 anys	>19<=24	>=25<30	>=30<45	>=45 anys
<b>Contractació indefinida</b>							
Ordinari temps indefinit	673	4,10	22	77	103	289	182
Foment de la contractació indefinida	31	0,19	3	3	7	1	17
Indefinit persones amb discapacitat	4	0,02	0	0	0	1	3
Convertits en indefinits	791	4,81	23	110	139	364	155
<b>Total indefinits</b>	<b>1.499</b>	<b>9,12</b>	<b>48</b>	<b>190</b>	<b>249</b>	<b>655</b>	<b>357</b>
<b>Contractació temporal</b>							
Obra o servei	3.923	23,88	150	570	585	1.640	978
Eventuals circumstàncies producció	9.197	55,97	540	1.743	1.488	3.769	1.657
Interinitat	1.576	9,59	37	267	264	586	422
Temporal persones amb discapacitat	19	0,12	1	1	2	6	9
Inserció	0	0,00	0	0	0	0	0
Relleu	22	0,13	0	3	2	12	5
Jubilació parcial	45	0,27	0	0	0	0	45
Substitució jubilació 64 anys	1	0,01	0	0	0	1	0
Pràctiques	133	0,81	3	50	68	10	2
Formació	6	0,04	2	4	0	0	0
Altres	10	0,06	0	0	2	4	4
<b>Total temporals</b>	<b>14.932</b>	<b>90,88</b>	<b>733</b>	<b>2.638</b>	<b>2.411</b>	<b>6.028</b>	<b>3.122</b>
<b>Total contractació</b>	<b>16.431</b>	<b>100,00</b>	<b>781</b>	<b>2.828</b>	<b>2.660</b>	<b>6.683</b>	<b>3.479</b>

Tipus de contracte	Sexe		Sector d'activitat econòmica (CCAEE-2009)				Acumulat any	
	Homes	Dones	Agricultura	Indústria	Construcció	Serveis	Total	%
<b>Contractació indefinida</b>								
Ordinari temps indefinit	361	312	12	71	19	571	15.432	5,91
Foment de la contractació indefinida	15	16	0	2	2	27	719	0,28
Indefinit persones amb discapacitat	2	2	0	1	0	3	160	0,06
Convertits en indefinits	440	351	9	153	39	590	9.875	3,78
<b>Total indefinits</b>	<b>818</b>	<b>681</b>	<b>21</b>	<b>227</b>	<b>60</b>	<b>1.191</b>	<b>26.186</b>	<b>10,03</b>
<b>Contractació temporal</b>								
Obra o servei	2.562	1.361	277	627	602	2.417	79.123	30,31
Eventuals circumstàncies producció	4.856	4.341	65	2.609	166	6.357	128.184	49,10
Interinitat	446	1.130	3	281	0	1.292	24.789	9,50
Temporal persones amb discapacitat	13	6	0	2	0	17	365	0,14
Inserció	0	0	0	0	0	0	0	0,00
Relleu	8	14	0	3	0	19	244	0,09
Jubilació parcial	26	19	1	24	0	20	511	0,20
Substitució jubilació 64 anys	0	1	0	0	0	1	11	0,00
Pràctiques	67	66	0	7	1	125	1.219	0,47
Formació	1	5	0	0	0	6	157	0,06
Altres	5	5	0	0	0	10	274	0,10
<b>Total temporals</b>	<b>7.984</b>	<b>6.948</b>	<b>346</b>	<b>3.553</b>	<b>769</b>	<b>10.264</b>	<b>234.877</b>	<b>89,97</b>
<b>Total contractació</b>	<b>8.802</b>	<b>7.629</b>	<b>367</b>	<b>3.780</b>	<b>829</b>	<b>11.455</b>	<b>261.063</b>	<b>100,00</b>

ST Tarragona: Alt Camp, Baix Camp, Baix Penedès, Conca de Barberà, Priorat i Tarragonès.

(1) La distribució dels contractes per territori es fa a partir del municipi del lloc de treball.

Nota: Des de gener de 2014 l'activitat econòmica associada als contractes formalitzats per ETT correspon a la de l'empresa usuària i no a la de l'ETT, com s'havia fet fins ara.



**C.8.3. Contractes temporals segons durada del contracte (en mesos). ST Tarragona <sup>(1)</sup>**

desembre de 2017

Tipus de contracte	Total	<=1	>1 a <=3	>3 a <=6	>6 a <=12	>12 a <=18	>18 a <=24	>24	Indeterm.
Obra o servei	3.923	406	76	72	84	6	12	12	3.255
Eventuals circumstàncies producció	9.197	6.808	1.497	751	140	1	0	0	0
Interinitat	1.576	731	99	35	4	1	1	1	704
Temporal persones amb discapacitat	19	0	0	0	19	0	0	0	0
Inserció	0	0	0	0	0	0	0	0	0
Relleu	22	0	0	0	2	0	0	20	0
Jubilació parcial	45	0	0	0	0	0	2	39	4
Substitució jubilació 64 anys	1	0	0	0	1	0	0	0	0
Pràctiques	133	0	0	111	16	1	5	0	0
Formació	6	0	0	2	3	1	0	0	0
Altres	10	0	0	3	0	0	0	0	7
<b>Total</b>	<b>14.932</b>	<b>7.945</b>	<b>1.672</b>	<b>974</b>	<b>269</b>	<b>10</b>	<b>20</b>	<b>72</b>	<b>3.970</b>

ST Tarragona: Alt Camp, Baix Camp, Baix Penedès, Conca de Barberà, Priorat i Tarragonès.

(1) La distribució dels contractes per territori es fa a partir del municipi del lloc de treball.

### C.9.1. Contractes per modalitat. ST Terres de l'Ebre (1)

desembre de 2017

Tipus de contracte	Dades mensuals		Acumulats		Variacions			
	Mes actual	Mes anterior	Any actual	Any anterior	Mes anterior		Acumulat any anterior	
					Absoluta	Relativa(%)	Absoluta	Relativa(%)
<b>Contractació indefinida</b>								
Ordinari temps indefinit	102	181	2.305	2.424	-79	-43,65	-119	-4,91
Foment de la contractació indefinida	14	12	138	103	2	16,67	35	33,98
Indefinit persones amb discapacitat	2	2	40	26	0	0,00	14	53,85
Convertits en indefinits	171	176	2.259	1.833	-5	-2,84	426	23,24
<b>Total indefinits</b>	<b>289</b>	<b>371</b>	<b>4.742</b>	<b>4.386</b>	<b>-82</b>	<b>-22,10</b>	<b>356</b>	<b>8,12</b>
<b>Contractació temporal</b>								
Obra o servei	1.785	3.457	27.840	27.673	-1.672	-48,37	167	0,60
Eventuals circumstàncies producció	1.392	1.636	22.062	20.066	-244	-14,91	1.996	9,95
Interinitat	587	610	6.975	6.923	-23	-3,77	52	0,75
Temporal persones amb discapacita	5	15	91	91	-10	-66,67	0	0,00
Inserció	0	0	0	0	0	-	0	-
Relleu	2	12	66	71	-10	-83,33	-5	-7,04
Jubilació parcial	23	16	140	117	7	43,75	23	19,66
Substitució jubilació 64 anys	0	0	3	1	0	-	2	200,00
Pràctiques	47	37	303	353	10	27,03	-50	-14,16
Formació	0	1	47	42	-1	-100,00	5	11,90
Altres	2	6	52	47	-4	-66,67	5	10,64
<b>Total temporals</b>	<b>3.843</b>	<b>5.790</b>	<b>57.579</b>	<b>55.384</b>	<b>-1.947</b>	<b>-33,63</b>	<b>2.195</b>	<b>3,96</b>
<b>Total contractació</b>	<b>4.132</b>	<b>6.161</b>	<b>62.321</b>	<b>59.770</b>	<b>-2.029</b>	<b>-32,93</b>	<b>2.551</b>	<b>4,27</b>

ST Terres de l'Ebre: Baix Ebre, Montsià, Ribera d'Ebre i Terra Alta.

(1) La distribució dels contractes per territori es fa a partir del municipi del lloc de treball.

**C.9.2.Distribució dels contractes per modalitat, edat, sexe i sector d'activitat econòmica. ST Terres de l'Ebre (1)**

desembre de 2017

Tipus de contracte	Total		Edat del treballador a l'inici del contracte				
	Total	%	<=19 anys	>19<=24	>=25<30	>=30<45	>=45 anys
<b>Contractació indefinida</b>							
Ordinari temps indefinit	102	2,47	1	10	9	53	29
Foment de la contractació indefinida	14	0,34	0	1	1	0	12
Indefinit persones amb discapacitat	2	0,05	0	0	1	0	1
Convertits en indefinits	171	4,14	4	18	23	86	40
<b>Total indefinits</b>	<b>289</b>	<b>6,99</b>	<b>5</b>	<b>29</b>	<b>34</b>	<b>139</b>	<b>82</b>
<b>Contractació temporal</b>							
Obra o servei	1.785	43,20	87	297	211	718	472
Eventuals circumstàncies producció	1.392	33,69	63	234	215	561	319
Interinitat	587	14,21	22	84	86	239	156
Temporal persones amb discapacitat	5	0,12	0	0	0	5	0
Inserció	0	0,00	0	0	0	0	0
Relleu	2	0,05	0	0	0	2	0
Jubilació parcial	23	0,56	0	0	0	0	23
Substitució jubilació 64 anys	0	0,00	0	0	0	0	0
Pràctiques	47	1,14	0	25	22	0	0
Formació	0	0,00	0	0	0	0	0
Altres	2	0,05	0	1	0	1	0
<b>Total temporals</b>	<b>3.843</b>	<b>93,01</b>	<b>172</b>	<b>641</b>	<b>534</b>	<b>1.526</b>	<b>970</b>
<b>Total contractació</b>	<b>4.132</b>	<b>100,00</b>	<b>177</b>	<b>670</b>	<b>568</b>	<b>1.665</b>	<b>1.052</b>

Tipus de contracte	Sexe		Sector d'activitat econòmica (CCAIE-2009)				Acumulat any	
	Homes	Dones	Agricultura	Indústria	Construcció	Serveis	Total	%
<b>Contractació indefinida</b>								
Ordinari temps indefinit	51	51	12	18	5	67	2.305	3,70
Foment de la contractació indefinida	8	6	1	1	4	8	138	0,22
Indefinit persones amb discapacitat	1	1	0	0	0	2	40	0,06
Convertits en indefinits	119	52	15	56	11	89	2.259	3,62
<b>Total indefinits</b>	<b>179</b>	<b>110</b>	<b>28</b>	<b>75</b>	<b>20</b>	<b>166</b>	<b>4.742</b>	<b>7,61</b>
<b>Contractació temporal</b>								
Obra o servei	1.191	594	689	104	125	867	27.840	44,67
Eventuals circumstàncies producció	687	705	86	297	23	986	22.062	35,40
Interinitat	127	460	2	20	1	564	6.975	11,19
Temporal persones amb discapacitat	1	4	0	3	0	2	91	0,15
Inserció	0	0	0	0	0	0	0	0,00
Relleu	0	2	0	0	0	2	66	0,11
Jubilació parcial	21	2	0	18	0	5	140	0,22
Substitució jubilació 64 anys	0	0	0	0	0	0	3	0,00
Pràctiques	22	25	0	4	0	43	303	0,49
Formació	0	0	0	0	0	0	47	0,08
Altres	1	1	0	0	0	2	52	0,08
<b>Total temporals</b>	<b>2.050</b>	<b>1.793</b>	<b>777</b>	<b>446</b>	<b>149</b>	<b>2.471</b>	<b>57.579</b>	<b>92,39</b>
<b>Total contractació</b>	<b>2.229</b>	<b>1.903</b>	<b>805</b>	<b>521</b>	<b>169</b>	<b>2.637</b>	<b>62.321</b>	<b>100,00</b>

ST Terres de l'Ebre: Baix Ebre, Montsià, Ribera d'Ebre i Terra Alta.

(1) La distribució dels contractes per territori es fa a partir del municipi del lloc de treball.

Nota: Des de gener de 2014 l'activitat econòmica associada als contractes formalitzats per ETT correspon a la de l'empresa usuària i no a la de l'ETT, com s'havia fet fins ara.

**C.9.3. Contractes temporals segons durada del contracte (en mesos). ST Terres de l'Ebre (1)**

desembre de 2017

Tipus de contracte	Total	<=1	>1 a <=3	>3 a <=6	>6 a <=12	>12 a <=18	>18 a <=24	>24	Indeterm.
Obra o servei	1.785	298	24	48	41	0	0	0	1.374
Eventuals circumstàncies producció	1.392	883	292	178	39	0	0	0	0
Interinitat	587	407	30	8	4	1	0	0	137
Temporal persones amb discapacitat	5	0	0	0	5	0	0	0	0
Inserció	0	0	0	0	0	0	0	0	0
Relleu	2	0	0	0	0	0	0	2	0
Jubilació parcial	23	0	0	0	0	1	1	19	2
Substitució jubilació 64 anys	0	0	0	0	0	0	0	0	0
Pràctiques	47	0	0	46	1	0	0	0	0
Formació	0	0	0	0	0	0	0	0	0
Altres	2	0	0	2	0	0	0	0	0
<b>Total</b>	<b>3.843</b>	<b>1.588</b>	<b>346</b>	<b>282</b>	<b>90</b>	<b>2</b>	<b>1</b>	<b>21</b>	<b>1.513</b>

ST Terres de l'Ebre: Baix Ebre, Montsià, Ribera d'Ebre i Terra Alta.

(1) La distribució dels contractes per territori es fa a partir del municipi del lloc de treball.

### C.10.1. Contractes per modalitat. ST Lleida (1)

desembre de 2017

Tipus de contracte	Dades mensuals		Acumulats		Variacions			
	Mes actual	Mes anterior	Any actual	Any anterior	Mes anterior		Acumulat any anterior	
					Absoluta	Relativa(%)	Absoluta	Relativa(%)
<b>Contractació indefinida</b>								
Ordinari temps indefinit	455	626	8.014	7.418	-171	-27,32	596	8,03
Foment de la contractació indefinida	21	32	393	333	-11	-34,38	60	18,02
Indefinit persones amb discapacitat	5	8	116	83	-3	-37,50	33	39,76
Convertits en indefinits	384	594	6.616	5.716	-210	-35,35	900	15,75
<b>Total indefinits</b>	<b>865</b>	<b>1.260</b>	<b>15.139</b>	<b>13.550</b>	<b>-395</b>	<b>-31,35</b>	<b>1.589</b>	<b>11,73</b>
<b>Contractació temporal</b>								
Obra o servei	2.886	4.364	88.990	81.344	-1.478	-33,87	7.646	9,40
Eventuals circumstàncies producció	3.080	3.585	46.149	42.057	-505	-14,09	4.092	9,73
Interinitat	618	818	9.763	10.092	-200	-24,45	-329	-3,26
Temporal persones amb discapacita	15	19	215	210	-4	-21,05	5	2,38
Inserció	2	4	35	11	-2	-50,00	24	218,18
Relleu	6	6	114	109	0	0,00	5	4,59
Jubilació parcial	13	21	285	261	-8	-38,10	24	9,20
Substitució jubilació 64 anys	1	0	10	7	1	-	3	42,86
Pràctiques	81	54	635	689	27	50,00	-54	-7,84
Formació	3	2	119	119	1	50,00	0	0,00
Altres	5	4	139	110	1	25,00	29	26,36
<b>Total temporals</b>	<b>6.710</b>	<b>8.877</b>	<b>146.454</b>	<b>135.009</b>	<b>-2.167</b>	<b>-24,41</b>	<b>11.445</b>	<b>8,48</b>
<b>Total contractació</b>	<b>7.575</b>	<b>10.137</b>	<b>161.593</b>	<b>148.559</b>	<b>-2.562</b>	<b>-25,27</b>	<b>13.034</b>	<b>8,77</b>

ST Lleida: Garrigues, Noguera, Pla d'Urgell, Segarra, Segrià i Urgell.

(1) La distribució dels contractes per territori es fa a partir del municipi del lloc de treball.

**C.10.2.Distribució dels contractes per modalitat, edat, sexe i sector d'activitat econòmica. ST Lleida <sup>(1)</sup>**

desembre de 2017

Tipus de contracte	Total		Edat del treballador a l'inici del contracte				
	Total	%	<=19 anys	>19<=24	>=25<30	>=30<45	>=45 anys
<b>Contractació indefinida</b>							
Ordinari temps indefinit	455	6,01	18	37	55	205	140
Foment de la contractació indefinida	21	0,28	0	6	3	0	12
Indefinit persones amb discapacitat	5	0,07	0	0	0	1	4
Convertits en indefinits	384	5,07	10	33	58	188	95
<b>Total indefinits</b>	<b>865</b>	<b>11,42</b>	<b>28</b>	<b>76</b>	<b>116</b>	<b>394</b>	<b>251</b>
<b>Contractació temporal</b>							
Obra o servei	2.886	38,10	140	425	374	1.173	774
Eventuals circumstàncies producció	3.080	40,66	273	581	458	1.102	666
Interinitat	618	8,16	13	121	140	221	123
Temporal persones amb discapacitat	15	0,20	0	1	1	6	7
Inserció	2	0,03	0	0	0	1	1
Relleu	6	0,08	0	1	1	3	1
Jubilació parcial	13	0,17	0	0	0	0	13
Substitució jubilació 64 anys	1	0,01	0	0	0	1	0
Pràctiques	81	1,07	3	34	42	2	0
Formació	3	0,04	0	2	0	0	1
Altres	5	0,07	0	0	0	4	1
<b>Total temporals</b>	<b>6.710</b>	<b>88,58</b>	<b>429</b>	<b>1.165</b>	<b>1.016</b>	<b>2.513</b>	<b>1.587</b>
<b>Total contractació</b>	<b>7.575</b>	<b>100,00</b>	<b>457</b>	<b>1.241</b>	<b>1.132</b>	<b>2.907</b>	<b>1.838</b>

Tipus de contracte	Sexe		Sector d'activitat econòmica (CCAIE-2009)				Acumulat any	
	Homes	Dones	Agricultura	Indústria	Construcció	Serveis	Total	%
<b>Contractació indefinida</b>								
Ordinari temps indefinit	236	219	52	44	19	340	8.014	4,96
Foment de la contractació indefinida	9	12	1	3	1	16	393	0,24
Indefinit persones amb discapacitat	5	0	0	1	0	4	116	0,07
Convertits en indefinits	228	156	28	77	32	247	6.616	4,09
<b>Total indefinits</b>	<b>478</b>	<b>387</b>	<b>81</b>	<b>125</b>	<b>52</b>	<b>607</b>	<b>15.139</b>	<b>9,37</b>
<b>Contractació temporal</b>								
Obra o servei	2.017	869	976	413	185	1.312	88.990	55,07
Eventuals circumstàncies producció	1.572	1.508	75	397	102	2.506	46.149	28,56
Interinitat	155	463	6	36	4	572	9.763	6,04
Temporal persones amb discapacitat	9	6	0	1	0	14	215	0,13
Inserció	0	2	0	0	0	2	35	0,02
Relleu	2	4	0	1	0	5	114	0,07
Jubilació parcial	9	4	0	5	1	7	285	0,18
Substitució jubilació 64 anys	1	0	0	0	0	1	10	0,01
Pràctiques	39	42	1	2	0	78	635	0,39
Formació	1	2	0	0	0	3	119	0,07
Altres	4	1	0	0	3	2	139	0,09
<b>Total temporals</b>	<b>3.809</b>	<b>2.901</b>	<b>1.058</b>	<b>855</b>	<b>295</b>	<b>4.502</b>	<b>146.454</b>	<b>90,63</b>
<b>Total contractació</b>	<b>4.287</b>	<b>3.288</b>	<b>1.139</b>	<b>980</b>	<b>347</b>	<b>5.109</b>	<b>161.593</b>	<b>100,00</b>

ST Lleida: Garrigues, Noguera, Pla d'Urgell, Segarra, Segrià i Urgell.

(1) La distribució dels contractes per territori es fa a partir del municipi del lloc de treball.

Nota: Des de gener de 2014 l'activitat econòmica associada als contractes formalitzats per ETT correspon a la de l'empresa usuària i no a la de l'ETT, com s'havia fet fins ara.

**C.10.3. Contractes temporals segons durada del contracte (en mesos). ST Lleida <sup>(1)</sup>**

desembre de 2017

Tipus de contracte	Total	<=1	>1 a <=3	>3 a <=6	>6 a <=12	>12 a <=18	>18 a <=24	>24	Indeterm.
Obra o servei	2.886	217	50	70	35	4	0	8	2.502
Eventuals circumstàncies producció	3.080	1.740	764	505	70	1	0	0	0
Interinitat	618	186	34	22	8	2	0	0	366
Temporal persones amb discapacitat	15	0	0	0	15	0	0	0	0
Inserció	2	0	0	1	1	0	0	0	0
Relleu	6	0	0	0	1	0	2	3	0
Jubilació parcial	13	0	0	0	0	0	3	8	2
Substitució jubilació 64 anys	1	0	0	0	1	0	0	0	0
Pràctiques	81	0	0	63	15	0	3	0	0
Formació	3	0	0	0	3	0	0	0	0
Altres	5	0	0	3	0	0	0	0	2
<b>Total</b>	<b>6.710</b>	<b>2.143</b>	<b>848</b>	<b>664</b>	<b>149</b>	<b>7</b>	<b>8</b>	<b>19</b>	<b>2.872</b>

ST Lleida: Garrigues, Noguera, Pla d'Urgell, Segarra, Segrià i Urgell.

(1) La distribució dels contractes per territori es fa a partir del municipi del lloc de treball.

### C.11.1. Contractes per modalitat. ST Catalunya Central (1)

desembre de 2017

Tipus de contracte	Dades mensuals		Acumulats		Variacions			
	Mes actual	Mes anterior	Any actual	Any anterior	Mes anterior		Acumulat any anterior	
					Absoluta	Relativa(%)	Absoluta	Relativa(%)
<b>Contractació indefinida</b>								
Ordinari temps indefinit	645	962	10.807	10.189	-317	-32,95	618	6,07
Foment de la contractació indefinida	40	67	747	428	-27	-40,30	319	74,53
Indefinit persones amb discapacitat	5	9	106	111	-4	-44,44	-5	-4,50
Convertits en indefinits	612	732	8.308	6.979	-120	-16,39	1.329	19,04
<b>Total indefinits</b>	<b>1.302</b>	<b>1.770</b>	<b>19.968</b>	<b>17.707</b>	<b>-468</b>	<b>-26,44</b>	<b>2.261</b>	<b>12,77</b>
<b>Contractació temporal</b>								
Obra o servei	3.424	4.428	55.950	54.220	-1.004	-22,67	1.730	3,19
Eventuals circumstàncies producció	4.553	5.451	57.987	56.795	-898	-16,47	1.192	2,10
Interinitat	1.220	1.641	15.921	14.661	-421	-25,66	1.260	8,59
Temporal persones amb discapacita	12	12	238	260	0	0,00	-22	-8,46
Inserció	2	2	27	16	0	0,00	11	68,75
Relleu	12	14	194	189	-2	-14,29	5	2,65
Jubilació parcial	18	43	361	345	-25	-58,14	16	4,64
Substitució jubilació 64 anys	0	1	5	6	-1	-100,00	-1	-16,67
Pràctiques	81	78	720	842	3	3,85	-122	-14,49
Formació	10	20	189	247	-10	-50,00	-58	-23,48
Altres	1	2	68	60	-1	-50,00	8	13,33
<b>Total temporals</b>	<b>9.333</b>	<b>11.692</b>	<b>131.660</b>	<b>127.641</b>	<b>-2.359</b>	<b>-20,18</b>	<b>4.019</b>	<b>3,15</b>
<b>Total contractació</b>	<b>10.635</b>	<b>13.462</b>	<b>151.628</b>	<b>145.348</b>	<b>-2.827</b>	<b>-21,00</b>	<b>6.280</b>	<b>4,32</b>

ST Catalunya Central: Anoia, Bages, Berguedà, Osona i Solsonès.

(1) La distribució dels contractes per territori es fa a partir del municipi del lloc de treball.



**C.11.2.Distribució dels contractes per modalitat, edat, sexe i sector d'activitat econòmica. ST Catalunya Central <sup>(1)</sup>**

desembre de 2017

Tipus de contracte	Total		Edat del treballador a l'inici del contracte				
	Total	%	<=19 anys	>19<=24	>=25<30	>=30<45	>=45 anys
<b>Contractació indefinida</b>							
Ordinari temps indefinit	645	6,06	38	108	92	264	143
Foment de la contractació indefinida	40	0,38	4	13	8	1	14
Indefinit persones amb discapacitat	5	0,05	0	0	0	5	0
Convertits en indefinits	612	5,75	23	88	102	268	131
<b>Total indefinits</b>	<b>1.302</b>	<b>12,24</b>	<b>65</b>	<b>209</b>	<b>202</b>	<b>538</b>	<b>288</b>
<b>Contractació temporal</b>							
Obra o servei	3.424	32,20	229	704	570	1.268	653
Eventuals circumstàncies producció	4.553	42,81	469	1.099	722	1.564	699
Interinitat	1.220	11,47	55	299	271	389	206
Temporal persones amb discapacitat	12	0,11	1	0	1	4	6
Inserció	2	0,02	0	0	1	0	1
Relleu	12	0,11	0	1	3	5	3
Jubilació parcial	18	0,17	0	0	0	0	18
Substitució jubilació 64 anys	0	0,00	0	0	0	0	0
Pràctiques	81	0,76	3	40	35	3	0
Formació	10	0,09	5	4	1	0	0
Altres	1	0,01	1	0	0	0	0
<b>Total temporals</b>	<b>9.333</b>	<b>87,76</b>	<b>763</b>	<b>2.147</b>	<b>1.604</b>	<b>3.233</b>	<b>1.586</b>
<b>Total contractació</b>	<b>10.635</b>	<b>100,00</b>	<b>828</b>	<b>2.356</b>	<b>1.806</b>	<b>3.771</b>	<b>1.874</b>

Tipus de contracte	Sexe		Sector d'activitat econòmica (CCAE-2009)				Acumulat any	
	Homes	Dones	Agricultura	Indústria	Construcció	Serveis	Total	%
<b>Contractació indefinida</b>								
Ordinari temps indefinit	338	307	15	120	32	478	10.807	7,13
Foment de la contractació indefinida	21	19	0	5	3	32	747	0,49
Indefinit persones amb discapacitat	4	1	0	1	0	4	106	0,07
Convertits en indefinits	324	288	8	178	33	393	8.308	5,48
<b>Total indefinits</b>	<b>687</b>	<b>615</b>	<b>23</b>	<b>304</b>	<b>68</b>	<b>907</b>	<b>19.968</b>	<b>13,17</b>
<b>Contractació temporal</b>								
Obra o servei	1.900	1.524	56	1.247	156	1.965	55.950	36,90
Eventuals circumstàncies producció	2.351	2.202	46	1.355	57	3.095	57.987	38,24
Interinitat	366	854	1	75	3	1.141	15.921	10,50
Temporal persones amb discapacitat	9	3	0	5	1	6	238	0,16
Inserció	1	1	0	0	0	2	27	0,02
Relleu	3	9	0	1	0	11	194	0,13
Jubilació parcial	10	8	0	6	0	12	361	0,24
Substitució jubilació 64 anys	0	0	0	0	0	0	5	0,00
Pràctiques	30	51	0	7	0	74	720	0,47
Formació	6	4	0	4	0	6	189	0,12
Altres	0	1	0	0	0	1	68	0,04
<b>Total temporals</b>	<b>4.676</b>	<b>4.657</b>	<b>103</b>	<b>2.700</b>	<b>217</b>	<b>6.313</b>	<b>131.660</b>	<b>86,83</b>
<b>Total contractació</b>	<b>5.363</b>	<b>5.272</b>	<b>126</b>	<b>3.004</b>	<b>285</b>	<b>7.220</b>	<b>151.628</b>	<b>100,00</b>

ST Catalunya Central: Anoia, Bages, Berguedà, Osona i Solsonès.

(1) La distribució dels contractes per territori es fa a partir del municipi del lloc de treball.

Nota: Des de gener de 2014 l'activitat econòmica associada als contractes formalitzats per ETT correspon a la de l'empresa usuària i no a la de l'ETT, com s'havia fet fins ara.

**C.11.3. Contractes temporals segons durada del contracte (en mesos). ST Catalunya Central <sup>(1)</sup>**

desembre de 2017

Tipus de contracte	Total	<=1	>1 a <=3	>3 a <=6	>6 a <=12	>12 a <=18	>18 a <=24	>24	Indeterm.
Obra o servei	3.424	870	34	31	75	12	1	6	2.395
Eventuals circumstàncies producció	4.553	2.951	943	552	106	1	0	0	0
Interinitat	1.220	702	32	23	5	0	0	0	458
Temporal persones amb discapacitat	12	0	0	0	12	0	0	0	0
Inserció	2	0	0	0	2	0	0	0	0
Relleu	12	1	0	0	0	0	2	9	0
Jubilació parcial	18	0	0	0	1	0	1	14	2
Substitució jubilació 64 anys	0	0	0	0	0	0	0	0	0
Pràctiques	81	0	0	65	15	0	1	0	0
Formació	10	0	0	1	9	0	0	0	0
Altres	1	0	0	0	1	0	0	0	0
<b>Total</b>	<b>9.333</b>	<b>4.524</b>	<b>1.009</b>	<b>672</b>	<b>226</b>	<b>13</b>	<b>5</b>	<b>29</b>	<b>2.855</b>

ST Catalunya Central: Anoia, Bages, Berguedà, Osona i Solsonès.

(1) La distribució dels contractes per territori es fa a partir del municipi del lloc de treball.

### C.12.1. Contractes per modalitat. ST Alt Pirineu i Aran (1)

desembre de 2017

Tipus de contracte	Dades mensuals		Acumulats		Variacions			
	Mes	Mes	Any	Any	Mes anterior		Acumulat any anterior	
	actual	anterior	actual	anterior	Absoluta	Relativa(%)	Absoluta	Relativa(%)
<b>Contractació indefinida</b>								
Ordinari temps indefinit	300	148	1.758	1.765	152	102,70	-7	-0,40
Foment de la contractació indefinida	5	8	86	52	-3	-37,50	34	65,38
Indefinit persones amb discapacitat	0	2	12	7	-2	-100,00	5	71,43
Convertits en indefinits	54	91	1.005	865	-37	-40,66	140	16,18
<b>Total indefinits</b>	<b>359</b>	<b>249</b>	<b>2.861</b>	<b>2.689</b>	<b>110</b>	<b>44,18</b>	<b>172</b>	<b>6,40</b>
<b>Contractació temporal</b>								
Obra o servei	1.572	623	9.273	8.473	949	152,33	800	9,44
Eventuals circumstàncies producció	1.519	707	13.794	13.241	812	114,85	553	4,18
Interinitat	142	115	1.442	1.341	27	23,48	101	7,53
Temporal persones amb discapacita	4	0	26	23	4	-	3	13,04
Inserció	0	1	16	7	-1	-100,00	9	128,57
Relleu	2	0	16	11	2	-	5	45,45
Jubilació parcial	3	1	35	24	2	200,00	11	45,83
Substitució jubilació 64 anys	0	0	0	2	0	-	-2	-100,00
Pràctiques	28	12	67	88	16	133,33	-21	-23,86
Formació	0	1	12	33	-1	-100,00	-21	-63,64
Altres	0	0	3	2	0	-	1	50,00
<b>Total temporals</b>	<b>3.270</b>	<b>1.460</b>	<b>24.684</b>	<b>23.245</b>	<b>1.810</b>	<b>123,97</b>	<b>1.439</b>	<b>6,19</b>
<b>Total contractació</b>	<b>3.629</b>	<b>1.709</b>	<b>27.545</b>	<b>25.934</b>	<b>1.920</b>	<b>112,35</b>	<b>1.611</b>	<b>6,21</b>

ST Alt Pirineu i Aran: Alt Urgell, Alta Ribagorça, Cerdanya, Pallars Jussà, Pallars Sobirà i Val d'Aran.

(1) La distribució dels contractes per territori es fa a partir del municipi del lloc de treball.

**C.12.2.Distribució dels contractes per modalitat, edat, sexe i sector d'activitat econòmica. ST Alt Pirineu i Aran <sup>(1)</sup>**

desembre de 2017

Tipus de contracte	Total		Edat del treballador a l'inici del contracte				
	Total	%	<=19 anys	>19<=24	>=25<30	>=30<45	>=45 anys
<b>Contractació indefinida</b>							
Ordinari temps indefinit	300	8,27	21	58	43	107	71
Foment de la contractació indefinida	5	0,14	0	1	0	0	4
Indefinit persones amb discapacitat	0	0,00	0	0	0	0	0
Convertits en indefinits	54	1,49	1	4	6	26	17
<b>Total indefinits</b>	<b>359</b>	<b>9,89</b>	<b>22</b>	<b>63</b>	<b>49</b>	<b>133</b>	<b>92</b>
<b>Contractació temporal</b>							
Obra o servei	1.572	43,32	115	311	301	579	266
Eventuals circumstàncies producció	1.519	41,86	168	330	229	491	301
Interinitat	142	3,91	1	22	14	67	38
Temporal persones amb discapacitat	4	0,11	0	1	0	0	3
Inserció	0	0,00	0	0	0	0	0
Relleu	2	0,06	0	1	0	0	1
Jubilació parcial	3	0,08	0	0	0	0	3
Substitució jubilació 64 anys	0	0,00	0	0	0	0	0
Pràctiques	28	0,77	1	8	19	0	0
Formació	0	0,00	0	0	0	0	0
Altres	0	0,00	0	0	0	0	0
<b>Total temporals</b>	<b>3.270</b>	<b>90,11</b>	<b>285</b>	<b>673</b>	<b>563</b>	<b>1.137</b>	<b>612</b>
<b>Total contractació</b>	<b>3.629</b>	<b>100,00</b>	<b>307</b>	<b>736</b>	<b>612</b>	<b>1.270</b>	<b>704</b>

Tipus de contracte	Sexe		Sector d'activitat econòmica (CCAEE-2009)				Acumulat any	
	Homes	Dones	Agricultura	Indústria	Construcció	Serveis	Total	%
<b>Contractació indefinida</b>								
Ordinari temps indefinit	185	115	3	6	3	288	1.758	6,38
Foment de la contractació indefinida	5	0	0	0	0	5	86	0,31
Indefinit persones amb discapacitat	0	0	0	0	0	0	12	0,04
Convertits en indefinits	32	22	2	1	10	41	1.005	3,65
<b>Total indefinits</b>	<b>222</b>	<b>137</b>	<b>5</b>	<b>7</b>	<b>13</b>	<b>334</b>	<b>2.861</b>	<b>10,39</b>
<b>Contractació temporal</b>								
Obra o servei	915	657	14	17	49	1.492	9.273	33,66
Eventuals circumstàncies producció	741	778	16	28	24	1.451	13.794	50,08
Interinitat	35	107	1	1	0	140	1.442	5,24
Temporal persones amb discapacitat	0	4	0	0	0	4	26	0,09
Inserció	0	0	0	0	0	0	16	0,06
Relleu	2	0	0	0	0	2	16	0,06
Jubilació parcial	3	0	0	1	0	2	35	0,13
Substitució jubilació 64 anys	0	0	0	0	0	0	0	0,00
Pràctiques	17	11	0	0	0	28	67	0,24
Formació	0	0	0	0	0	0	12	0,04
Altres	0	0	0	0	0	0	3	0,01
<b>Total temporals</b>	<b>1.713</b>	<b>1.557</b>	<b>31</b>	<b>47</b>	<b>73</b>	<b>3.119</b>	<b>24.684</b>	<b>89,61</b>
<b>Total contractació</b>	<b>1.935</b>	<b>1.694</b>	<b>36</b>	<b>54</b>	<b>86</b>	<b>3.453</b>	<b>27.545</b>	<b>100,00</b>

ST Alt Pirineu i Aran: Alt Urgell, Alta Ribagorça, Cerdanya, Pallars Jussà, Pallars Sobirà i Val d'Aran.

(1) La distribució dels contractes per territori es fa a partir del municipi del lloc de treball.

Nota: Des de gener de 2014 l'activitat econòmica associada als contractes formalitzats per ETT correspon a la de l'empresa usuària i no a la de l'ETT, com s'havia fet fins ara.

### C.12.3. Contractes temporals segons durada del contracte (en mesos). ST Alt Pirineu i Aran <sup>(1)</sup>

desembre de 2017

Tipus de contracte	Total	<=1	>1 a <=3	>3 a <=6	>6 a <=12	>12 a <=18	>18 a <=24	>24	Indeterm.
Obra o servei	1.572	149	5	286	14	2	0	0	1.116
Eventuals circumstàncies producció	1.519	886	246	349	38	0	0	0	0
Interinitat	142	56	8	4	0	0	1	0	73
Temporal persones amb discapacitat	4	0	0	0	3	1	0	0	0
Inserció	0	0	0	0	0	0	0	0	0
Relleu	2	0	0	0	0	0	0	2	0
Jubilació parcial	3	0	0	0	0	0	0	2	1
Substitució jubilació 64 anys	0	0	0	0	0	0	0	0	0
Pràctiques	28	0	0	25	3	0	0	0	0
Formació	0	0	0	0	0	0	0	0	0
Altres	0	0	0	0	0	0	0	0	0
<b>Total</b>	<b>3.270</b>	<b>1.091</b>	<b>259</b>	<b>664</b>	<b>58</b>	<b>3</b>	<b>1</b>	<b>4</b>	<b>1.190</b>

ST Alt Pirineu i Aran: Alt Urgell, Alta Ribagorça, Cerdanya, Pallars Jussà, Pallars Sobirà i Val d'Aran.

(1) La distribució dels contractes per territori es fa a partir del municipi del lloc de treball.

### C.13.1. Contractes per modalitat. Espanya

desembre de 2017

Tipus de contracte <sup>1)</sup>	Dades mensuals		Acumulats		Variacions			
	Mes actual	Mes anterior	Any actual	Any anterior	Mes anterior		Acumulat any anterior	
					Absoluta	Relativa(%)	Absoluta	Relativa(%)
<b>Contractació indefinida</b>								
Ordinari temps indefinit <sup>2)</sup>	80.313	108.128	1.232.127	1.121.350	-27.815	-25,72	110.777	9,88
Indefinit persones amb discapacitat	603	954	10.678	9.886	-351	-36,79	104.419	17,94
Convertits en indefinits	50.151	61.650	686.445	582.026	-11.499	-18,65	792	8,01
<b>Total indefinits</b>	<b>131.067</b>	<b>170.732</b>	<b>1.929.250</b>	<b>1.713.262</b>	<b>-39.665</b>	<b>-23,23</b>	<b>215.988</b>	<b>12,61</b>
<b>Contractació temporal</b>								
Obra o servei	631.780	694.412	8.278.306	7.715.112	-62.632	-9,02	563.194	7,30
Eventuals circumstàncies producció	747.047	785.654	9.412.876	8.641.593	-38.607	-4,91	771.283	8,93
Interinitat	120.134	136.805	1.563.147	1.591.346	-16.671	-12,19	-28.199	-1,77
Temporals persones amb discapacitat	1.815	2.548	25.300	22.657	-733	-28,77	2.643	11,67
Relleu	1.054	1.323	15.487	15.537	-269	-20,33	-50	-0,32
Jubilació parcial	2.520	2.806	31.180	29.287	-286	-10,19	1.893	6,46
Substitució jubilació 64 anys	40	66	739	783	-26	-39,39	-44	-5,62
Pràctiques	6.401	8.177	103.383	97.403	-1.776	-21,72	5.980	6,14
Formació	4.530	4.873	48.317	46.384	-343	-7,04	1.933	4,17
Altres <sup>3)</sup>	5.628	10.943	93.318	105.590	-5.315	-48,57	-12.272	-11,62
<b>Total temporals</b>	<b>1.520.949</b>	<b>1.647.607</b>	<b>19.572.053</b>	<b>18.265.692</b>	<b>-126.658</b>	<b>-7,69</b>	<b>1.306.361</b>	<b>7,15</b>
<b>Total contractació</b>	<b>1.652.016</b>	<b>1.818.339</b>	<b>21.501.303</b>	<b>19.978.954</b>	<b>-166.323</b>	<b>-9,15</b>	<b>1.522.349</b>	<b>7,62</b>

(1) Des de gener de 2013, el Servicio Público de Empleo Estatal publica únicament les modalitats de contracte que es detallen en la taula.

(2) Des de l'1 de gener de 2007 inclou contractes bonificats. Fins a desembre de 2006 no els inclouïa, de manera que els contractes bonificats quedaven comptabilitzats dins de l'epígraf de foment a la contractació indefinida.

(3) Des de l'1 d'agost de 2006 inclou els contractes d'Inserció

Font: Servicio Público de Empleo Estatal

### C.13.2. Contractes per tipus. Espanya

desembre de 2017

Tipus de contracte	Dades mensuals		Acumulats		Variacions			
	Mes actual	Mes anterior	Any actual	Any anterior	Mes anterior		Acumulat any anterior	
					Absoluta	Relativa(%)	Absoluta	Relativa(%)
<b>Indefinits</b>	<b>131.067</b>	<b>170.732</b>	<b>1.929.250</b>	<b>1.713.262</b>	<b>-39.665</b>	<b>-23,23</b>	<b>215.988</b>	<b>12,61</b>
<b>Temporals</b>	<b>1.520.949</b>	<b>1.647.607</b>	<b>19.572.053</b>	<b>18.265.692</b>	<b>-126.658</b>	<b>-7,69</b>	<b>1.306.361</b>	<b>7,15</b>
<b>Total contractació</b>	<b>1.652.016</b>	<b>1.818.339</b>	<b>21.501.303</b>	<b>19.978.954</b>	<b>-166.323</b>	<b>-9,15</b>	<b>1.522.349</b>	<b>7,62</b>

### C.13.3. Contractes per tipus. Espanya sense Catalunya

desembre de 2017

Tipus de contracte	Dades mensuals		Acumulats		Variacions			
	Mes actual	Mes anterior	Any actual	Any anterior	Mes anterior		Acumulat any anterior	
					Absoluta	Relativa(%)	Absoluta	Relativa(%)
<b>Indefinits</b>	<b>104.766</b>	<b>136.011</b>	<b>1.517.711</b>	<b>1.337.228</b>	<b>-31.245</b>	<b>-22,97</b>	<b>180.483</b>	<b>13,50</b>
<b>Temporals</b>	<b>1.327.792</b>	<b>1.413.722</b>	<b>16.796.433</b>	<b>15.655.168</b>	<b>-85.930</b>	<b>-6,08</b>	<b>1.141.265</b>	<b>7,29</b>
<b>Total contractació</b>	<b>1.432.558</b>	<b>1.549.733</b>	<b>18.314.144</b>	<b>16.992.396</b>	<b>-117.175</b>	<b>-7,56</b>	<b>1.321.748</b>	<b>7,78</b>

### C.13.4. Evolució mensual dels contractes registrats (2014-2017). Espanya

desembre de 2017

Any/mes	Mes					Acumulat any				
	Total	Indefinit <sup>(1)</sup>	%Total	Temporal	%Total	Total	Indefinit <sup>(1)</sup>	%Total	Temporal	%Total
<b>2014</b>										
Gener	1.259.240	98.366	7,81	1.160.874	92,19	1.259.240	98.366	7,81	1.160.874	92,19
Febrer	1.090.879	97.804	8,97	993.075	91,03	2.350.119	196.170	8,35	2.153.949	91,65
Març	1.216.637	113.481	9,33	1.103.156	90,67	3.566.756	309.651	8,68	3.257.105	91,32
Abril	1.296.529	122.621	9,46	1.173.908	90,54	4.863.285	432.272	8,89	4.431.013	91,11
Maig	1.458.577	115.935	7,95	1.342.642	92,05	6.321.862	548.207	8,67	5.773.655	91,33
Juny	1.518.873	110.258	7,26	1.408.615	92,74	7.840.735	658.465	8,40	7.182.270	91,60
Juliol	1.645.236	114.071	6,93	1.531.165	93,07	9.485.971	772.536	8,14	8.713.435	91,86
Agost	1.135.109	72.955	6,43	1.062.154	93,57	10.621.080	845.491	7,96	9.775.589	92,04
Setembre	1.634.444	138.543	8,48	1.495.901	91,52	12.255.524	984.034	8,03	11.271.490	91,97
Octubre	1.702.152	148.876	8,75	1.553.276	91,25	13.957.676	1.132.910	8,12	12.824.766	91,88
Novembre	1.385.351	117.568	8,49	1.267.783	91,51	15.343.027	1.250.478	8,15	14.092.549	91,85
<b>Desembre</b>	<b>1.384.062</b>	<b>99.853</b>	<b>7,21</b>	<b>1.284.209</b>	<b>92,79</b>	<b>16.727.089</b>	<b>1.350.331</b>	<b>8,07</b>	<b>15.376.758</b>	<b>91,93</b>
<b>2015</b>										
Gener	1.367.795	120.239	8,79	1.247.556	91,21	1.367.795	120.239	8,79	1.247.556	91,21
Febrer	1.226.950	120.281	9,80	1.106.669	90,20	2.594.745	240.520	9,27	2.354.225	90,73
Març	1.441.775	144.291	10,01	1.297.484	89,99	4.036.520	384.811	9,53	3.651.709	90,47
Abril	1.440.381	123.459	8,57	1.316.922	91,43	5.476.901	508.270	9,28	4.968.631	90,72
Maig	1.573.293	124.605	7,92	1.448.688	92,08	7.050.194	632.875	8,98	6.417.319	91,02
Juny	1.726.117	126.856	7,35	1.599.261	92,65	8.776.311	759.731	8,66	8.016.580	91,34
Juliol	1.795.713	123.839	6,90	1.671.874	93,10	10.572.024	883.570	8,36	9.688.454	91,64
Agost	1.248.146	80.290	6,43	1.167.856	93,57	11.820.170	963.860	8,15	10.856.310	91,85
Setembre	1.795.742	152.928	8,52	1.642.814	91,48	13.615.912	1.116.788	8,20	12.499.124	91,80
Octubre	1.760.610	151.652	8,61	1.608.958	91,39	15.376.522	1.268.440	8,25	14.108.082	91,75
Novembre	1.604.843	132.867	8,28	1.471.976	91,72	16.981.365	1.401.307	8,25	15.580.058	91,75
<b>Desembre</b>	<b>1.594.915</b>	<b>107.858</b>	<b>6,76</b>	<b>1.487.057</b>	<b>93,24</b>	<b>18.576.280</b>	<b>1.509.165</b>	<b>8,12</b>	<b>17.067.115</b>	<b>91,88</b>
<b>2016</b>										
Gener	1.396.929	125.612	8,99	1.271.317	91,01	1.396.929	125.612	8,99	1.271.317	91,01
Febrer	1.377.480	139.364	10,12	1.238.116	89,88	2.774.409	264.976	9,55	2.509.433	90,45
Març	1.508.881	150.726	9,99	1.358.155	90,01	4.283.290	415.702	9,71	3.867.588	90,29
Abril	1.541.729	145.896	9,46	1.395.833	90,54	5.825.019	561.598	9,64	5.263.421	90,36
Maig	1.748.449	145.760	8,34	1.602.689	91,66	7.573.468	707.358	9,34	6.866.110	90,66
Juny	1.920.340	148.395	7,73	1.771.945	92,27	9.493.808	855.753	9,01	8.638.055	90,99
Juliol	1.816.271	137.390	7,56	1.678.881	92,44	11.310.079	993.143	8,78	10.316.936	91,22
Agost	1.451.789	105.129	7,24	1.346.660	92,76	12.761.868	1.098.272	8,61	11.663.596	91,39
Setembre	1.907.000	171.012	8,97	1.735.988	91,03	14.668.868	1.269.284	8,65	13.399.584	91,35
Octubre	1.867.360	166.830	8,93	1.700.530	91,07	16.536.228	1.436.114	8,68	15.100.114	91,32
Novembre	1.743.708	154.854	8,88	1.588.854	91,12	18.279.936	1.590.968	8,70	16.688.968	91,30
<b>Desembre</b>	<b>1.699.018</b>	<b>122.294</b>	<b>7,20</b>	<b>1.576.724</b>	<b>92,80</b>	<b>19.978.954</b>	<b>1.713.262</b>	<b>8,58</b>	<b>18.265.692</b>	<b>91,42</b>
<b>2017</b>										
Gener	1.633.592	150.162	9,19	1.483.430	90,81	1.633.592	150.162	9,19	1.483.430	90,81
Febrer	1.452.528	151.072	10,40	1.301.456	89,60	3.086.120	301.234	9,76	2.784.886	90,24
Març	1.732.773	178.428	10,30	1.554.345	89,70	4.818.893	479.662	9,95	4.339.231	90,05
Abril	1.604.476	151.448	9,44	1.453.028	90,56	6.423.369	631.110	9,83	5.792.259	90,17
Maig	2.027.569	167.267	8,25	1.860.302	91,75	8.450.938	798.377	9,45	7.652.561	90,55
Juny	2.089.520	166.462	7,97	1.923.058	92,03	10.540.458	964.839	9,15	9.575.619	90,85
Juliol	1.928.639	151.998	7,88	1.776.641	92,12	12.469.097	1.116.837	8,96	11.352.260	91,04
Agost	1.536.400	115.382	7,51	1.421.018	92,49	14.005.497	1.232.219	8,80	12.773.278	91,20
Setembre	1.993.267	192.690	9,67	1.800.577	90,33	15.998.764	1.424.909	8,91	14.573.855	91,09
Octubre	2.032.184	202.542	9,97	1.829.642	90,03	18.030.948	1.627.451	9,03	16.403.497	90,97
Novembre	1.818.339	170.732	9,39	1.647.607	90,61	19.849.287	1.798.183	9,06	18.051.104	90,94
<b>Desembre</b>	<b>1.652.016</b>	<b>131.067</b>	<b>7,93</b>	<b>1.520.949</b>	<b>92,07</b>	<b>21.501.303</b>	<b>1.929.250</b>	<b>8,97</b>	<b>19.572.053</b>	<b>91,03</b>

(1) Inclou els contractes convertits en indefinits.

Font: Servicio Público de Empleo Estatal.

**C.13.5. Evolució mensual dels contractes registrats (2014-2017). Espanya sense Catalunya**

desembre de 2017

Any/mes	Mes					Acumulat any				
	Total	Indefinit <sup>(1)</sup>	%Total	Temporal	%Total	Total	Indefinit <sup>(1)</sup>	%Total	Temporal	%Total
<b>2014</b>										
Gener	1.076.627	77.259	7,18	999.368	92,82	1.076.627	77.259	7,18	999.368	92,82
Febrer	929.198	77.133	8,30	852.065	91,70	2.005.825	154.392	7,70	1.851.433	92,30
Març	1.041.523	90.047	8,65	951.476	91,35	3.047.348	244.439	8,02	2.802.909	91,98
Abril	1.098.540	95.327	8,68	1.003.213	91,32	4.145.888	339.766	8,20	3.806.122	91,80
Maig	1.251.173	90.611	7,24	1.160.562	92,76	5.397.061	430.377	7,97	4.966.684	92,03
Juny	1.291.254	86.885	6,73	1.204.369	93,27	6.688.315	517.262	7,73	6.171.053	92,27
Juliol	1.374.085	88.916	6,47	1.285.169	93,53	8.062.400	606.178	7,52	7.456.222	92,48
Agost	977.459	58.743	6,01	918.716	93,99	9.039.859	664.921	7,36	8.374.938	92,64
Setembre	1.408.727	109.568	7,78	1.299.159	92,22	10.448.586	774.489	7,41	9.674.097	92,59
Octubre	1.450.514	118.078	8,14	1.332.436	91,86	11.899.100	892.567	7,50	11.006.533	92,50
Novembre	1.188.324	93.493	7,87	1.094.831	92,13	13.087.424	986.060	7,53	12.101.364	92,47
Desembre	1.198.048	78.955	6,59	1.119.093	93,41	14.285.472	1.065.015	7,46	13.220.457	92,54
<b>2015</b>										
Gener	1.162.043	94.216	8,11	1.067.827	91,89	1.162.043	94.216	8,11	1.067.827	91,89
Febrer	1.042.149	94.007	9,02	948.142	90,98	2.204.192	188.223	8,54	2.015.969	91,46
Març	1.223.176	112.271	9,18	1.110.905	90,82	3.427.368	300.494	8,77	3.126.874	91,23
Abril	1.230.874	96.737	7,86	1.134.137	92,14	4.658.242	397.231	8,53	4.261.011	91,47
Maig	1.344.705	98.177	7,30	1.246.528	92,70	6.002.947	495.408	8,25	5.507.539	91,75
Juny	1.464.435	100.263	6,85	1.364.172	93,15	7.467.382	595.671	7,98	6.871.711	92,02
Juliol	1.505.213	95.807	6,37	1.409.406	93,63	8.972.595	691.478	7,71	8.281.117	92,29
Agost	1.068.895	64.521	6,04	1.004.374	93,96	10.041.490	755.999	7,53	9.285.491	92,47
Setembre	1.548.584	120.203	7,76	1.428.381	92,24	11.590.074	876.202	7,56	10.713.872	92,44
Octubre	1.503.259	118.770	7,90	1.384.489	92,10	13.093.333	994.972	7,60	12.098.361	92,40
Novembre	1.371.864	104.223	7,60	1.267.641	92,40	14.465.197	1.099.195	7,60	13.366.002	92,40
Desembre	1.379.268	84.437	6,12	1.294.831	93,88	15.844.465	1.183.632	7,47	14.660.833	92,53
<b>2016</b>										
Gener	1.194.035	98.052	8,21	1.095.983	91,79	1.194.035	98.052	8,21	1.095.983	91,79
Febrer	1.162.087	108.814	9,36	1.053.273	90,64	2.356.122	206.866	8,78	2.149.256	91,22
Març	1.281.068	117.616	9,18	1.163.452	90,82	3.637.190	324.482	8,92	3.312.708	91,08
Abril	1.308.788	113.886	8,70	1.194.902	91,30	4.945.978	438.368	8,86	4.507.610	91,14
Maig	1.487.878	113.269	7,61	1.374.609	92,39	6.433.856	551.637	8,57	5.882.219	91,43
Juny	1.623.449	114.795	7,07	1.508.654	92,93	8.057.305	666.432	8,27	7.390.873	91,73
Juliol	1.515.419	106.176	7,01	1.409.243	92,99	9.572.724	772.608	8,07	8.800.116	91,93
Agost	1.242.701	84.299	6,78	1.158.402	93,22	10.815.425	856.907	7,92	9.958.518	92,08
Setembre	1.625.068	132.041	8,13	1.493.027	91,87	12.440.493	988.948	7,95	11.451.545	92,05
Octubre	1.599.918	130.678	8,17	1.469.240	91,83	14.040.411	1.119.626	7,97	12.920.785	92,03
Novembre	1.477.818	121.621	8,23	1.356.197	91,77	15.518.229	1.241.247	8,00	14.276.982	92,00
Desembre	1.474.167	95.981	6,51	1.378.186	93,49	16.992.396	1.337.228	7,87	15.655.168	92,13
<b>2017</b>										
Gener	1.407.002	117.939	8,38	1.289.063	91,62	1.407.002	117.939	8,38	1.289.063	91,62
Febrer	1.230.159	118.158	9,61	1.112.001	90,39	2.637.161	236.097	8,95	2.401.064	91,05
Març	1.470.152	140.142	9,53	1.330.010	90,47	4.107.313	376.239	9,16	3.731.074	90,84
Abril	1.362.656	117.414	8,62	1.245.242	91,38	5.469.969	493.653	9,02	4.976.316	90,98
Maig	1.732.427	130.730	7,55	1.601.697	92,45	7.202.396	624.383	8,67	6.578.013	91,33
Juny	1.764.388	130.069	7,37	1.634.319	92,63	8.966.784	754.452	8,41	8.212.332	91,59
Juliol	1.613.412	117.743	7,30	1.495.669	92,70	10.580.196	872.195	8,24	9.708.001	91,76
Agost	1.316.516	92.801	7,05	1.223.715	92,95	11.896.712	964.996	8,11	10.931.716	91,89
Setembre	1.700.806	150.434	8,84	1.550.372	91,16	13.597.518	1.115.430	8,20	12.482.088	91,80
Octubre	1.734.335	161.504	9,31	1.572.831	90,69	15.331.853	1.276.934	8,33	14.054.919	91,67
Novembre	1.549.733	136.011	8,78	1.413.722	91,22	16.881.586	1.412.945	8,37	15.468.641	91,63
Desembre	1.432.558	104.766	7,31	1.327.792	92,69	18.314.144	1.517.711	8,29	16.796.433	91,71

(1) Inclou els contractes convertits en indefinits.



### C.13.6. Distribució dels contractes per comunitats autònomes. Espanya (1)

desembre de 2017

Comunitat autònoma	Mes					Acumulat any				
	Total	Indefinit (2)	%Total	Temporal	%Total	Total	Indefinit (2)	%Total	Temporal	%Total
Andalusia	472.291	15.413	3,26	456.878	96,74	4.996.358	201.275	4,03	4.795.083	95,97
Aragó	42.243	3.847	9,11	38.396	90,89	628.564	55.559	8,84	573.005	91,16
Astúries	27.213	1.880	6,91	25.333	93,09	358.142	26.694	7,45	331.448	92,55
Balears	24.632	3.502	14,22	21.130	85,78	536.514	76.859	14,33	459.655	85,67
Canàries	66.810	7.675	11,49	59.135	88,51	835.720	103.718	12,41	732.002	87,59
Cantàbria	17.409	1.072	6,16	16.337	93,84	256.915	17.109	6,66	239.806	93,34
Castella i Lleó	66.613	5.370	8,06	61.243	91,94	935.187	79.138	8,46	856.049	91,54
Castella - la Manxa	63.599	3.722	5,85	59.877	94,15	906.772	54.923	6,06	851.849	93,94
Catalunya	219.458	26.301	11,98	193.157	88,02	3.187.159	411.539	12,91	2.775.620	87,09
Com. Valenciana	148.542	14.004	9,43	134.538	90,57	2.038.110	189.528	9,30	1.848.582	90,70
Extremadura	47.399	1.586	3,35	45.813	96,65	667.389	24.304	3,64	643.085	96,36
Galícia	71.531	5.365	7,50	66.166	92,50	1.020.962	80.793	7,91	940.169	92,09
Madrid	203.266	29.329	14,43	173.937	85,57	2.559.591	428.639	16,75	2.130.952	83,25
Múrcia	65.998	4.105	6,22	61.893	93,78	1.033.970	68.252	6,60	965.718	93,40
Navarra	25.997	1.491	5,74	24.506	94,26	371.431	21.672	5,83	349.759	94,17
País Basc	74.640	5.271	7,06	69.369	92,94	958.100	73.328	7,65	884.772	92,35
La Rioja	10.385	868	8,36	9.517	91,64	161.793	11.620	7,18	150.173	92,82
Ceuta i Melilla	3.464	225	6,50	3.239	93,50	38.604	3.381	8,76	35.223	91,24
Fora d'Espanya	526	41	7,79	485	92,21	10.022	919	9,17	9.103	90,83
<b>Espanya</b>	<b>1.652.016</b>	<b>131.067</b>	<b>7,93</b>	<b>1.520.949</b>	<b>92,07</b>	<b>21.501.303</b>	<b>1.929.250</b>	<b>8,97</b>	<b>19.572.053</b>	<b>91,03</b>
Espanya sense Catalunya	1.432.558	104.766	7,31	1.327.792	92,69	18.314.144	1.517.711	8,29	16.796.433	91,71

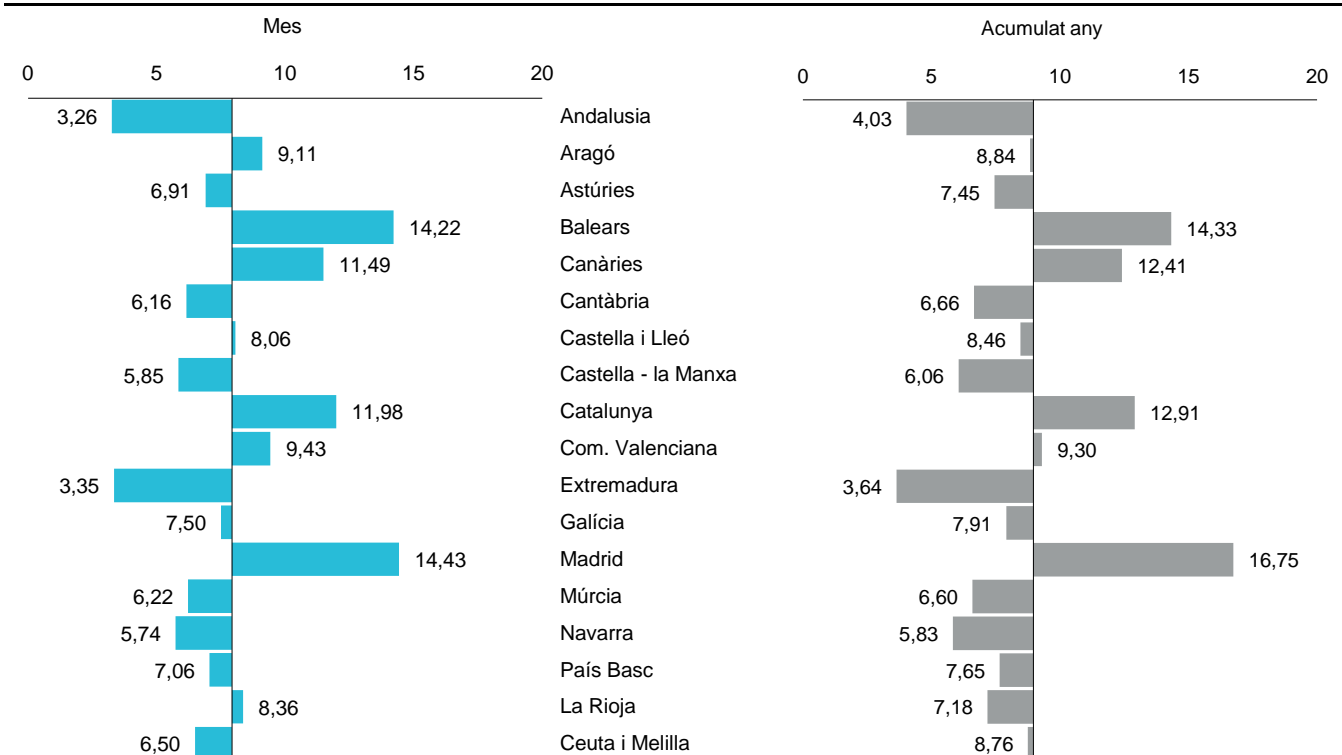
(1) La distribució dels contractes per comunitats autònomes es fa a partir del municipi del lloc de treball.

(2) Inclou els contractes convertits en indefinits

Font: Servicio Público de Empleo Estatal.

### G.C.5. Pes, en percentatge, dels contractes indefinits sobre el total de contractes registrats per comunitat autònoma. Mes i acumulat any. Espanya (1)

desembre de 2017



(1) L'eix de categories (x) es creua en el valor d'Espanya.

## Notes metodològiques de contractació

### Font de les dades

El contracte de treball és un acord entre empresari i treballador, mitjançant el qual el treballador s'obliga a desenvolupar serveis per compte de l'empresari i sota la seva direcció, a canvi d'una retribució.

L'article 8.1 de l'Estatut dels treballadors (en endavant, ET) disposa que el contracte de treball es pot formalitzar per escrit o de paraula. Legalment, determinades modalitats de contractes s'han de formalitzar obligatòriament per escrit.

Els empresaris, segons l'article 8.3 de l'ET, estan obligats a comunicar el contingut dels contractes de treball, siguin o no concertats per escrit i les seves pròrrogues en l'oficina pública d'ocupació en el termini de 10 dies a comptar des de la seva concertació. A Catalunya, les oficines de registre i comunicació són les oficines de treball de la Generalitat (OT).

Aquesta publicació explota informació estadística introduïda en la base de dades durant el mes en qüestió independentment de quan es van comunicar els contractes. Per tant, pot incloure contractacions comunicades amb anterioritat al mes de referència de la publicació que no es van poder introduir en la base de dades per motius diversos.

El mes de gener de 2003 es va produir un canvi metodològic. A partir d'aquesta data no es comptabilitzen els contractes registrats a les Oficines de Treball sinó els contractes amb lloc de treball a Catalunya, independentment de la comunitat autònoma en què s'hagin registrat. La ubicació territorial es fa a partir del municipi del lloc de treball.

Des de gener de 2014 l'activitat econòmica associada als contractes formalitzats per ETT correspon a la de l'empresa usuària i no a la de l'ETT, com s'havia fet fins ara.

### Modalitats de contractació

La normativa vigent ofereix un ventall de modalitats de contractació, les quals poden ser incentivades o no. Els objectius d'aquest ampli ventall són múltiples com, per exemple, potenciar la contractació indefinida, afavorir la inserció laboral de determinats col·lectius, aconseguir la formació teoricopràctica dels joves, donar resposta a necessitats i característiques de l'activitat productiva, o fer compatibles les necessitats personals, formatives i professionals dels treballadors amb les exigències d'adaptabilitat de les empreses.

En la publicació, classifiquem les modalitats de contractes en dos grans grups: indefinits i temporals.

En el grup de **CONTRACTES INDEFINITS** hi distingim:

**Indefinit ordinari:** El concertat sense establir límits de temps a la prestació de serveis amb jornada a temps complet, parcial o fix discontinu, que no s'acull a cap incentiu. (RDL 1/95 i Llei 12/2001, modificació per RDL 3/12).

**Indefinit de foment d'ocupació:** Contracte de durada indefinida i jornada completa, parcial o fix discontinu, orientat a incentivar la contractació de treballadors desocupats. (Llei 12/2001, Llei 43/2006, Llei 35/2010, RDL 10/2011 i RDL 1/2011). Inclou contractes bonificats i/o de foment (contractes la indemnització dels quals és de 33 dies de salari per any treballat en cas d'acomiadament improcedent o de 20 dies de salari per any treballat en cas d'acomiadament per causes econòmiques)

**Indefinit persones amb discapacitat:** Contracte de durada indefinida dirigit a la integració laboral de treballadors amb discapacitat i que pot ser de jornada completa o a temps parcial. ( RD 1451/1983, modificació per RD 4/1999, Llei 12/2001 i Llei 43/2006).

## **Contractes convertits en indefinits:**

Sota aquest concepte s'indiquen els contractes per temps determinat que, a l'empara de la normativa en vigor, són transformats en indefinits a temps complert o parcial inclòs els fixes discontinus.

Els contractes susceptibles de ser convertits en indefinits són:

- . Contracte d'obra o servei
- . Contracte d'eventuals per circumstàncies de la producció
- . Contracte d'interinitat
- . Contracte temporal d'inserció
- . Contracte temporal minusvàlids
- . Contracte de substitució per jubilació als 64 anys
- . Contracte en pràctiques
- . Contracte de relleu
- . Contracte de formació
- . Altres contractes

En el grup de **CONTRACTES TEMPORALS**, hi distingim:

**Obra o servei:** Són els concertats per a la realització d'obres o serveis determinats en l'activitat de l'empresa, en jornada completa o parcial, i de durada temporal. ( art. 15 de l'Estatut dels treballadors, RD 2720/1998, Llei 12/2001, Llei 35/2010 i Llei 3/2012).

**Eventual per circumstàncies de la producció:** Contractes de durada temporal, en jornada completa o parcial, per atendre les exigències circumstancials del mercat. ( art. 15 de l'Estatut dels Treballadors, Llei 35/2010 i Llei 3/2012).

**Interinitat:** Contracte de durada temporal per substituir a un treballador amb dret a reserva de lloc, en jornada completa o parcial (art. 15 de l'Estatut dels treballadors , RDL 11/1998, RD 2720/98 , Llei 39/1999, Llei 12/2001, Llei 45/2002 i Llei orgànica 3/2007).

**Temporal persones amb discapacitat:** Contracte temporal de dotze mesos a tres anys, amb jornada completa o parcial, per a persones amb discapacitat. (RD 1451/1983 i Llei 43/2006).

**Inserció:** Contracte temporal de foment de l'ocupació adreçat a treballadors aturats en situació d'exclusió social, víctimes de violència de gènere, domèstica o víctimes del terrorisme (Llei 44/2007).

**Relleu:** Contracte de durada indefinida o fins a la jubilació del treballador al qual substitueix per jubilació parcial, amb jornada parcial o completa (Llei 14/2000 i Llei 3/2012).

**Jubilació parcial:** Contracte de durada determinada i jornada parcial, complementari del de Relleu, que se signa amb el treballador que es jubila parcialment (Llei 12/2001 i Llei 40/2007).

**Contracte de substitució per jubilació als 64 anys:** Per a treballadors desocupats que substitueixin a altres treballadors que anticipen l'edat de jubilació en un any (RD 1194/1985, Llei 14/2000, Llei 12/2001, Llei 27/2011 i Llei 3/2012).

**Contracte en pràctiques:** Destinats a completar la formació de treballadors amb títols universitaris o de formació professional. Són contractes de durada temporal, amb jornada a temps parcial o completa, indistintament (art. 11 de l'Estatut dels treballadors, RD 488/1998, Llei 35/2010 i Llei 3/2012).

**Contracte per a la formació:** Destinat als joves de 16 a 24 anys (fins el 31 de Desembre de 2013, que la taxa d'atur sigui inferior al 15%, es pot celebrar amb treballadors de fins a 30 anys) o majors inclosos en algun dels col·lectius detallats a l'article primer de la Llei 12/2001 o en el RDL 3/12, per a l'adquisició per part del treballador de la qualificació necessària per al desenvolupament d'un ofici o lloc de treball concret (art. 11 de l'Estatut dels treballadors, Llei 3/2012 i RD 1529/2012).

**Altres contractes:** Són els registrats que corresponen a modalitats no especificades anteriorment i/o pertanyen a règims especials de contractació, com ara els d'artistes, mercantils, etc .

S'inclouen també els contractes que, sent o presentant-se segons les modalitats existents, pateixen d'algun defecte formal o incompleixen algun requisit bàsic en el moment de la seva introducció a la base de dades, romanent en aquest apartat estadísticament encara que amb posterioritat haguessin estat resolts els seus defectes formals.

### **Variables de tabulació**

Les variables de tabulació són:

- . modalitat del contracte segons criteris donats a l'apartat precedent
- . edat del treballador a l'inici del contracte
- . sexe
- . sector d'activitat econòmica de l'empresa contractant, segons la Classificació catalana d'activitats econòmiques (Adaptació de la CNAE-93 al CCAE-2009, fins a desembre 2008; CCAE-2009 des de gener 2009)
- . àmbit territorial provincial, a partir del municipi del lloc de treball
- . àmbit territorial comarcal, a partir del codi INE del municipi on està situat el lloc de treball contractat
- . serveis territorials, a partir del codi INE del municipi del lloc de treball.
- . durada del contracte en mesos, per als contractes temporals o de durada determinada.