



ENQUESTA DE PREUS DE LA TERRA

Evolució dels preus de la terra a Catalunya. 2011-2016

Base 2011

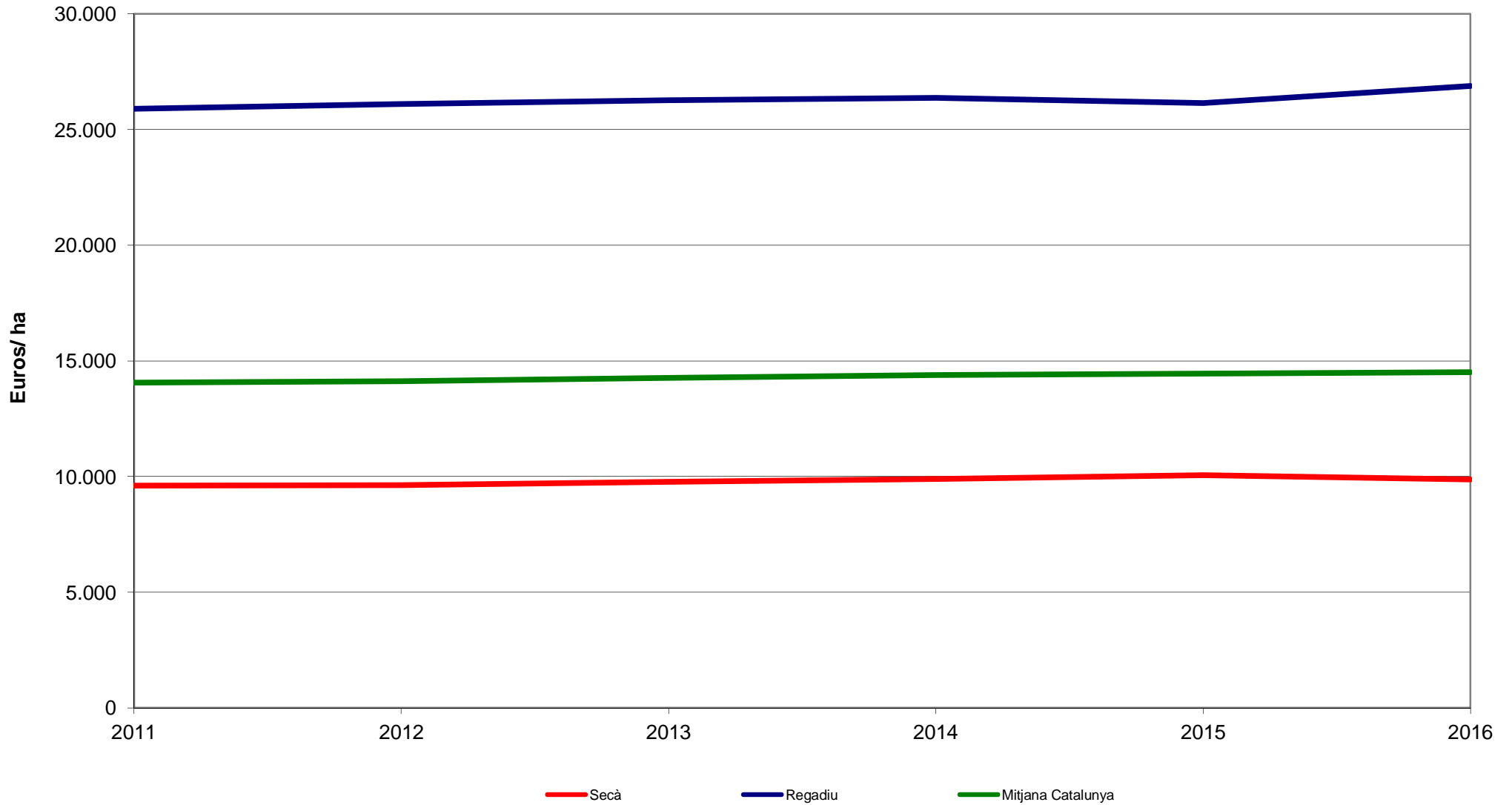
TIPUS DE CONREU	Ponderació per aprofitaments	Preu mitjà ponderat (Euros/ha)					
		2011	2012	2013	2014	2015	2016
Terres de conreu secà	46,09	9.412	9.333	9.487	9.567	9.655	9.541
Fruiters de pinyol secà	0,06	16.697	16.124	13.400	10.842	11.274	9.899
Fruits secs secà	5,05	7.565	7.877	7.724	7.806	7.269	7.172
Vinya	5,89	16.791	17.076	16.222	18.334	19.927	20.324
Olivera seca	11,77	9.704	9.906	10.657	10.055	10.153	9.037
Prats naturals secà	1,10	7.865	7.820	7.923	7.874	7.731	6.850
Pastures secà	2,77	1.655	1.565	1.526	1.632	1.616	2.810
TOTAL SECÀ	72,73	9.616	9.639	9.776	9.907	10.068	9.872
Terres de conreu regadiu	16,05	21.415	22.144	22.459	23.278	23.396	23.598
Arròs	2,49	34.438	33.232	33.509	31.542	27.655	30.826
Horta	0,99	61.473	58.769	54.411	51.531	53.299	56.108
Cítrics-Mandarina	0,95	35.858	34.586	32.341	27.500	25.200	28.000
Fruiters de pinyol regadiu	2,88	27.647	27.629	27.729	27.216	26.657	25.720
Fruiters de llavor regadiu	2,70	29.147	28.720	28.662	28.585	28.359	28.651
Fruits secs regadiu	1,21	19.506	21.000	25.000	28.450	32.003	36.382
TOTAL REGADIU	27,27	25.901	26.099	26.256	26.376	26.151	26.883
MITJANA CATALUNYA	100,00	14.057	14.127	14.270	14.398	14.454	14.511

Font: Gabinet Tècnic

Nota: Aquesta informació és una mitjana ponderada de valors amb una gran dispersió. L'objectiu n'és la valoració del preu de la terra.

Es publica a efectes orientatius

Evolució preus mitjans de la terra agrícola a Catalunya. 2011-2016
base 2011





ENQUESTA DE PREUS DE LA TERRA

Evolució dels preus de la terra a Barcelona. 2011-2016

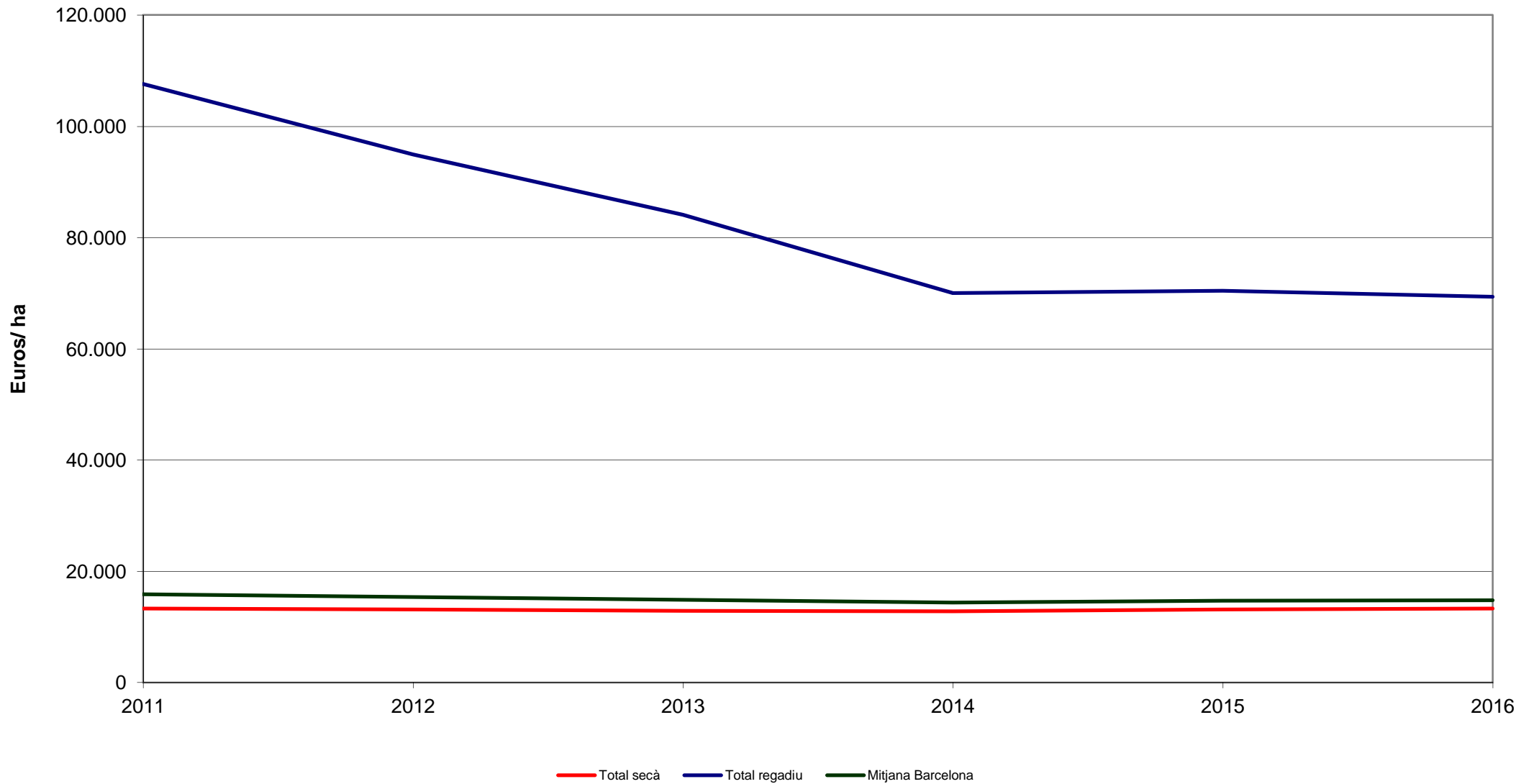
Base 2011

TIPUS DE CONREU	Ponderació per aprofitaments	Preu mitjà ponderat (Euros/ha)					
		2011	2012	2013	2014	2015	2016
Terres de conreu secà	79,02	13.325	13.178	13.540	13.558	13.792	13.786
Fruiters de pinyol secà	0,39	16.697	16.124	13.400	10.842	11.274	9.899
Vinya	17,85	13.090	13.017	10.134	9.685	10.395	11.123
TOTAL SECA	97,26	13.295	13.160	12.914	12.836	13.158	13.282
Horta	2,74	107.640	94.991	84.129	69.997	70.447	69.353
TOTAL REGADIU	2,74	107.640	94.991	84.129	69.997	70.447	69.353
MITJANA BARCELONA	100,00	15.880	15.402	14.866	14.403	14.728	14.818

Font: Gabinet Tècnic

Nota: Aquesta informació és una mitjana ponderada de valors amb una gran dispersió. L'objectiu n'és la valoració del preu de la terra. Es publica a efectes orientatius

Evolució preus mitjans de la terra agrícola a Barcelona 2011-2016 base 2011





ENQUESTA DE PREUS DE LA TERRA

Evolució dels preus de la terra a Girona 2011-2016

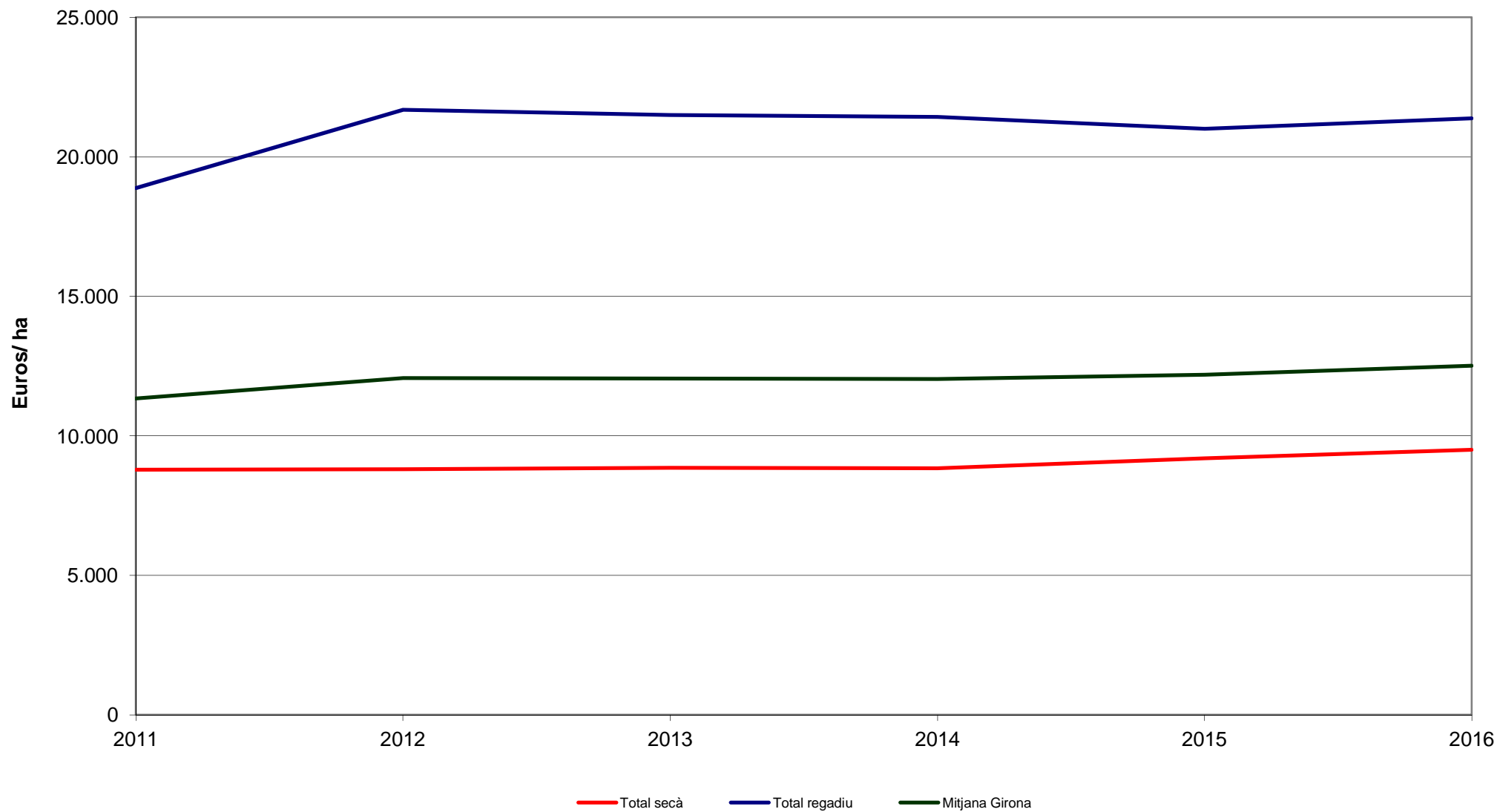
Base 2011

TIPUS DE CONREU	Ponderació per aprofitaments	2011	2012	2013	2014	2015	2016
Terres de conreu secà	49,52	11.520	11.590	11.656	11.605	12.170	12.321
Prats naturals secà	7,13	7.865	7.820	7.923	7.874	7.731	6.850
Pastures secà	18,00	1.655	1.565	1.526	1.632	1.616	2.810
TOTAL SECÀ	74,65	8.792	8.813	8.857	8.844	9.201	9.505
Terres de conreu regadiu	23,02	18.097	21.266	21.067	21.004	20.638	21.020
Fruiters de llavor regadiu	2,33	26.518	25.790	25.715	25.700	24.540	24.900
TOTAL REGADIU	25,35	18.871	21.682	21.494	21.436	20.997	21.377
MITJANA GIRONA	100,00	11.347	12.075	12.060	12.036	12.191	12.515

Font: Gabinet Tècnic

Nota: Aquesta informació és una mitjana ponderada de valors amb una gran dispersió. L'objectiu n'és la valoració del preu de la terra. Es publica a efectes orientatius

Evolució preus mitjans de la terra agrícola a Girona 2011-2016 base 2011





ENQUESTA DE PREUS DE LA TERRA

Evolució dels preus de la terra a Lleida 2011-2016

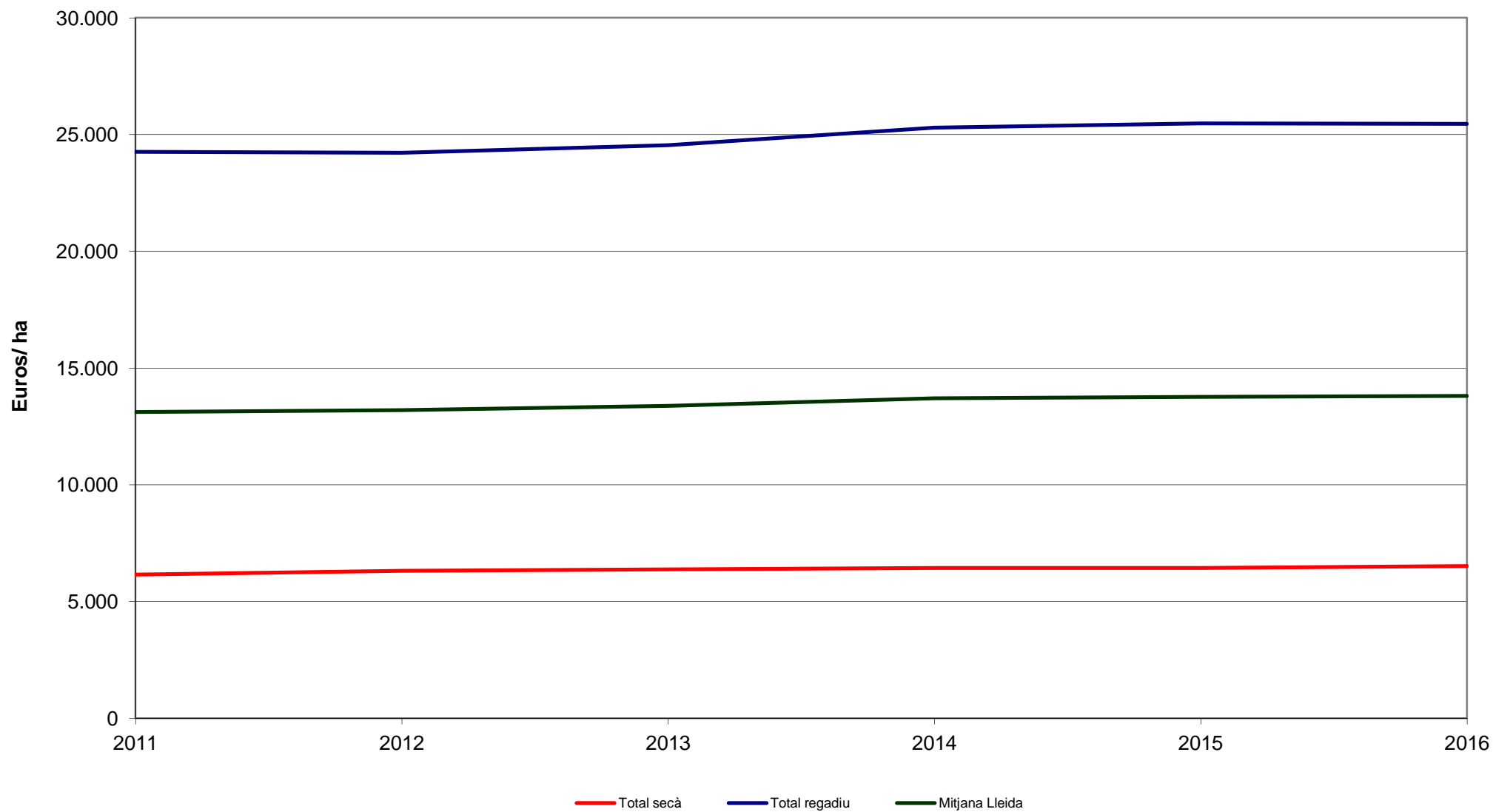
Base 2011

TIPUS DE CONREU	Ponderació per aprofitaments	2011	2012	2013	2014	2015	2016
Terres de conreu secà	46,72	6.187	6.369	6.475	6.546	6.555	6.626
Fruits secs secà	4,58	5.264	5.359	5252	5.122	5.081	5.038
Olivera seca	10,20	6.415	6.458	6.482	6.512	6.571	6.634
TOTAL SECÀ	61,50	6.156	6.309	6.385	6.434	6.448	6.509
Terres de conreu regadiu	27,88	22.353	22.392	22.852	23.921	24.176	24.327
Fruiters de pinyol regadiu	5,35	28.921	28.890	28.846	28.805	28.797	27.686
Fruiters de llavor regadiu	5,27	29.546	29.164	29.109	29.002	28.938	29.220
TOTAL REGADIU	38,50	24.250	24.222	24.541	25.295	25.470	25.464
MITJANA LLEIDA	100,00	13.122	13.205	13.375	13.696	13.771	13.807

Font: Gabinet Tècnic

Nota: Aquesta informació és una mitjana ponderada de valors amb una gran dispersió. L'objectiu n'és la valoració del preu de la terra. Es publica a efectes orientatius

Evolució preus mitjans de la terra agrícola a Lleida. 2011-2016 base 2011





ENQUESTA DE PREUS DE LA TERRA

Evolució dels preus de la terra a Tarragona 2011-2016

Base 2011

TIPUS DE CONREU	Ponderació per aprofitaments	2011	2012	2013	2014	2015	2016
Terres de conreu secà	22,97	10.348	9.245	9.262	9.681	9.117	7.749
Fruits secs secà	12,07	9.143	9.604	9.420	9.647	8.770	8.636
Vinya	12,97	19.863	20.444	21.274	25.512	27.838	27.959
Olivera seca	28,99	11.796	12.100	13.312	12.308	12.431	10.566
TOTAL SECÀ	77,00	12.307	12.263	12.835	13.331	13.464	12.353
Arròs	10,03	34.438	33.232	33.509	31.542	27.655	30.826
Horta	2,35	28.939	33.244	33.468	38.518	41.214	46.774
Cítrics-Mandarina	3,82	35.858	34.586	32.341	27.500	25.200	28.000
Fruiters de pinyol regadiu	1,94	21.284	21.329	22.147	19.279	15.965	15.897
Fruits secs regadiu	4,86	19.506	21.000	25.000	28.450	32.003	36.382
TOTAL REGADIU	23,00	29.847	29.869	30.554	29.896	28.565	31.901
MITJANA TARRAGONA	100,00	16.341	16.312	16.910	17.141	16.937	16.849

Font: Gabinet Tècnic

Nota: Aquesta informació és una mitjana ponderada de valors amb una gran dispersió. L'objectiu n'és la valoració del preu de la terra. Es publica a efectes orientatius

Evolució preus mitjans de la terra agrícola a Tarragona. 2011-2016 base 2011

