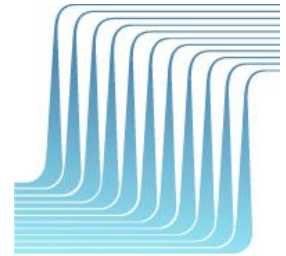


Treball

Nota d'afiliació a la Seguretat Social

Desembre 2017
Data d'actualització: 03/01/18



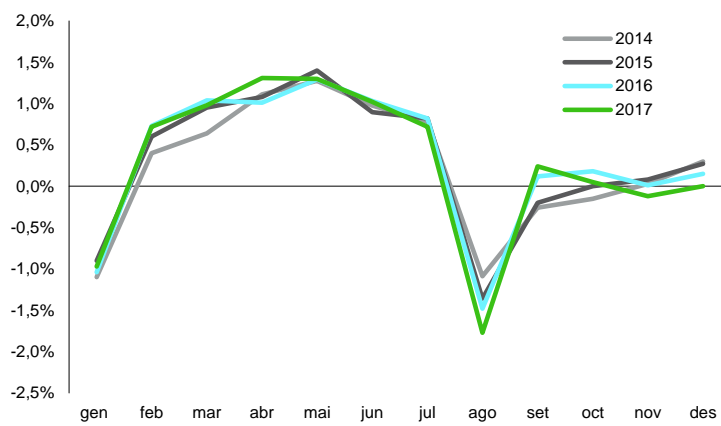
Observatori del Treball i Model Productiu

L'any 2017 ha finalitzat amb 3.300.184 afiliacions a la Seguretat Social a Catalunya, el nombre més elevat en un mes de desembre des de 2007. Respecte del novembre, la xifra s'ha mantingut pràcticament estable (147 afiliacions més).

Gràfic 1

Catalunya - Variació intermensual de l'afiliació (en %). Total règims

Gener de 2014 a desembre de 2017 (mitjana mensual)



La xifra d'afiliacions gairebé no ha variat respecte novembre.

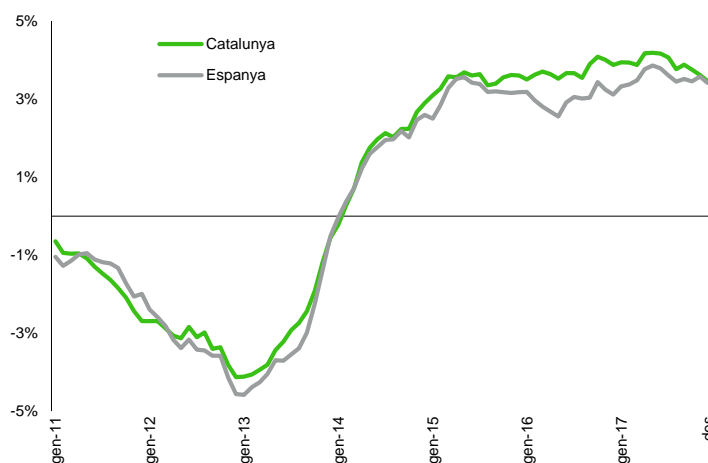
Gràfic elaborat per l'Observatori del Treball i Model Productiu a partir de les dades de la TGSS (MEYSS)

Respecte del desembre de 2016, el nombre d'afiliacions s'incrementa en un percentatge molt similar a Catalunya i al conjunt d'Espanya: +3,5% i 110.747 d'afiliacions més a Catalunya i +3,4% i 611.146 més a Espanya.

Gràfic 2

Catalunya i Espanya - Variació interanual de l'afiliació (en %). Total règims

Gener de 2011 a desembre de 2017 (mitjana mensual)



Interanualment, les afiliacions augmenten de manera similar a Catalunya i Espanya.

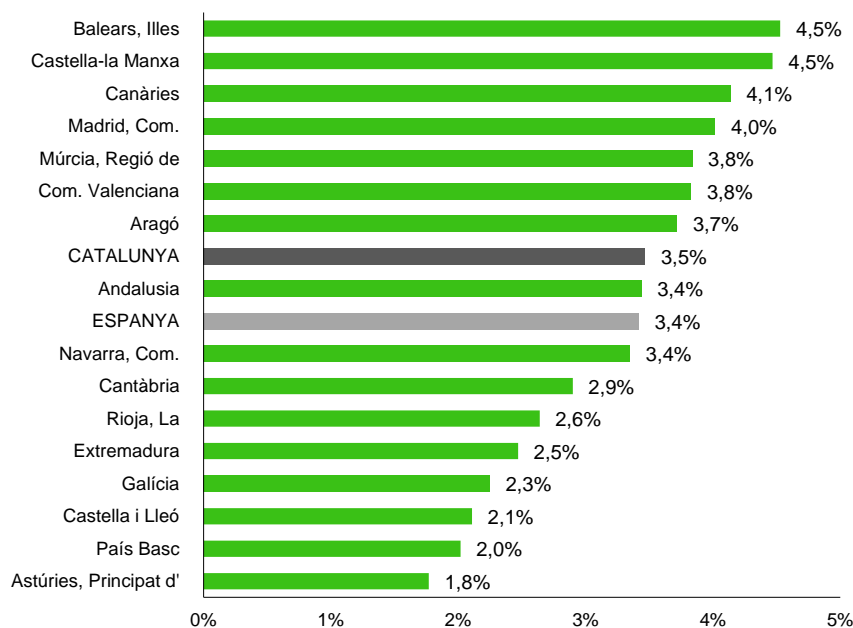
Gràfic elaborat per l'Observatori del Treball i Model Productiu a partir de les dades de la TGSS (MEYSS)

Per comunitats autònomes i tenint en compte la intensitat de l'increment interanual de l'afiliació, Catalunya se situa en la vuitena posició del rànquing, per darrere de les Illes Balears i Castella-la Manxa (ambdues +4,5%), Canàries (+4,1%), la Comunitat de Madrid (+4%), la Regió de Múrcia i la Comunitat Valenciana (ambdues +3,8%) i l'Aragó (+3,7%).

Gràfic 3

Comunitats autònomes - Variació interanual de l'afiliació (en %). Total règims

Desembre de 2017 (mitjana mensual)



Gràfic elaborat per l'Observatori del Treball i Model Productiu a partir de les dades de la TGSS (MEYSS)

Tornant a les dades intermensuals de Catalunya, s'han produït dues situacions, mentre que en el règim general les afiliacions s'han mantingut pràcticament estables (+0,1%), en el règim especial d'autònoms i en l'especial del mar han disminuït (-0,2% i -7,9%, respectivament). Per províncies, l'afiliació augmenta lleugerament a Barcelona i Lleida (+0,1% i +1,1%, respectivament), per contra, disminueix a Girona (-0,4%) i Tarragona (-0,9%).

Interanualment, l'afiliació s'ha incrementat en tots els règims, sobretot en el règim general (+4,2%; 110.172 afiliacions més). Per territoris, ressalta l'augment de l'afiliació a Barcelona (+3,6%) i Girona (+3,4%), seguides de Tarragona i Lleida (ambdues +2,9%).

Taula 1

Catalunya i Espanya - Afiliació a la Seguretat Social

Desembre de 2017 (mitjana mensual)

	Valor	Var. intermensual		Var. interanual	
		Absoluta	Relativa	Absoluta	Relativa
Per règim					
Total règim general	2.747.202	1.651	0,1%	110.172	4,2%
General (*)	2.660.078	2.731	0,1%	112.898	4,4%
S.E agrari	21.340	-903	-4,1%	-210	-1,0%
S.E llar (**)	65.785	-176	-0,3%	-2.515	-3,7%
R.E autònoms	546.807	-975	-0,2%	459	0,1%
R.E mar	6.173	-529	-7,9%	116	1,9%
R.E carbó	2	0	0,0%	0	0,0%
Per província					
Barcelona	2.521.873	1.959	0,1%	87.536	3,6%
Girona	302.251	-1.184	-0,4%	9.867	3,4%
Lleida	181.845	1.924	1,1%	5.041	2,9%
Tarragona	294.215	-2.552	-0,9%	8.304	2,9%
Catalunya	3.300.184	147	0,00%	110.747	3,47%
Espanya	18.460.201	42.445	0,23%	611.146	3,42%

En balanç anual, l'afiliació augmenta en tots els règims i províncies.

Destaca l'increment de Barcelona i Girona.

(*) No inclou el S.E agrari ni el S.E de la llar.

(**) En el S.E de la llar (vigent des de l'1 de gener de 2012) s'inclouen els afiliats de l'extingit règim especial de la llar.

Font: Tresoreria General de la Seguretat Social (MEYSS)