

Empresa

Estadística de clima exportador

1r trimestre de 2017
Data d'actualització: 24/05/2017



Observatori del Treball i Model Productiu

Taula 1

Catalunya - Principals indicadors de clima exportador. Trimestre actual i expectatives a 12 mesos

1r trimestre de 2017

	A l'alça (%)	Estable (%)	A la baixa (%)	Saldo ⁽¹⁾
Cartera de comandes				
actual	43,5	44,4	12,1	31,4
per als propers dotze mesos	46,8	46,0	7,2	39,6
Preus d'exportació de l'empresa				
actual	17,2	71,5	11,3	5,9
per als propers dotze mesos	16,7	73,8	9,6	7,1
Preus internacionals del sector				
actual	15,7	71,4	12,9	2,9
per als propers dotze mesos	17,1	71,4	11,5	5,6
Marge de benefici comercial d'exportació de l'empresa				
actual	6,8	66,7	26,5	-19,7
per als propers dotze mesos	5,6	72,1	22,3	-16,7

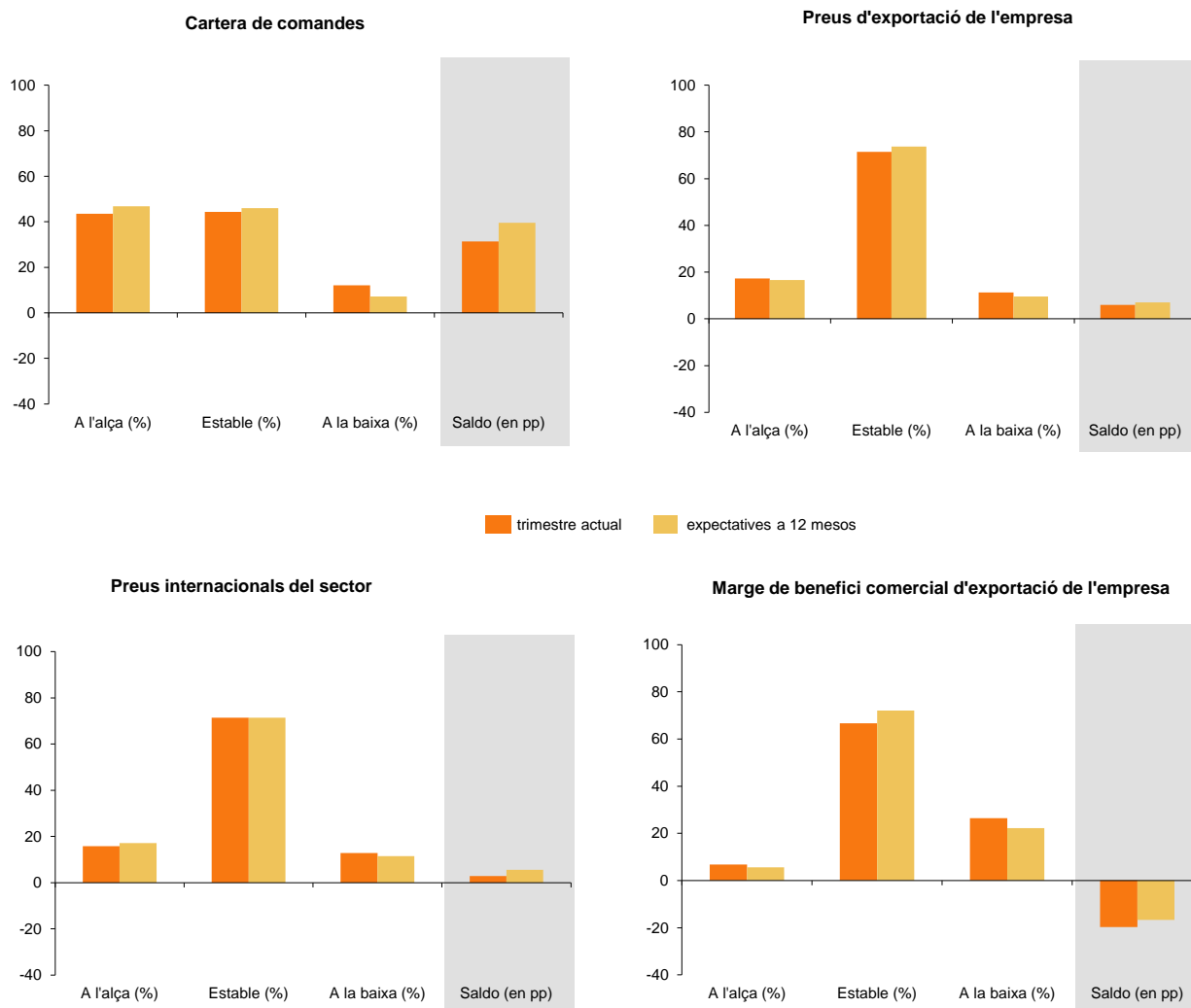
Font: Observatori del Treball i Model Productiu

(1) El saldo és la diferència entre els percentatges "evolució a l'alça" i "evolució a la baixa", en punts percentuals

Gràfic 1

Catalunya - Principals indicadors de clima exportador. Trimestre actual i expectatives a 12 mesos

1r trimestre de 2017



Font: Observatori del Treball i Model Productiu

Taula 2

Catalunya - Cartera de comandes per sectors d'activitat. Trimestre actual i expectatives a 12 mesos

1r trimestre de 2017

	A l'alça (%)	Estable (%)	A la baixa (%)	Saldo ⁽¹⁾
Total				
Cartera de comandes actual	43,5	44,4	12,1	31,4
Cartera de comandes per als propers dotze mesos	46,8	46,0	7,2	39,6
Alimentació i begudes				
Cartera de comandes actual	47,9	41,3	10,8	37,1
Cartera de comandes per als propers dotze mesos	48,6	43,8	7,6	41,0
Tèxtil, confecció, cuir i calçat				
Cartera de comandes actual	25,7	58,7	15,6	10,1
Cartera de comandes per als propers dotze mesos	48,1	41,0	10,8	37,3
Paper, edició, arts gràfiques i reprografia				
Cartera de comandes actual	29,0	56,4	14,6	14,3
Cartera de comandes per als propers dotze mesos	23,4	63,7	12,9	10,5
Indústries químiques				
Cartera de comandes actual	53,6	37,6	8,9	44,7
Cartera de comandes per als propers dotze mesos	52,5	42,5	4,9	47,6
Cautxú i matèries plàstiques				
Cartera de comandes actual	54,0	42,9	3,1	51,0
Cartera de comandes per als propers dotze mesos	62,5	37,5	0,0	62,5
Altres productes minerals no metàl·lics				
Cartera de comandes actual	41,1	56,6	2,4	38,7
Cartera de comandes per als propers dotze mesos	48,4	51,6	0,0	48,4
Metal·lúrgia i productes metàl·lics				
Cartera de comandes actual	34,6	50,6	14,8	19,9
Cartera de comandes per als propers dotze mesos	41,0	48,2	10,8	30,2
Maquinària i equips mecànics				
Cartera de comandes actual	48,4	36,9	14,7	33,7
Cartera de comandes per als propers dotze mesos	46,9	46,8	6,4	40,5
Màquines d'oficina, instruments, precisió i òptica				
Cartera de comandes actual	44,7	31,8	23,6	21,1
Cartera de comandes per als propers dotze mesos	56,9	37,4	5,7	51,3
Equips elèctrics i electrònics				
Cartera de comandes actual	56,4	37,3	6,3	50,2
Cartera de comandes per als propers dotze mesos	53,0	42,4	4,6	48,4
Vehicles de motor i altres materials de transport				
Cartera de comandes actual	46,4	36,6	17,0	29,3
Cartera de comandes per als propers dotze mesos	51,1	40,3	8,5	42,6
Altres indústries				
Cartera de comandes actual	54,7	27,9	17,4	37,4
Cartera de comandes per als propers dotze mesos	46,6	48,2	5,1	41,5

Font: Observatori del Treball i Model Productiu

(1) El saldo és la diferència entre els percentatges "evolució a l'alça" i "evolució a la baixa", en punts percentuals

Taula 3

Catalunya - Cartera de comandes per trams d'exportació. Trimestre actual i expectatives a 12 mesos

1r trimestre de 2017

	A l'alça (%)	Estable (%)	A la baixa (%)	Saldo ⁽¹⁾
Total				
Cartera de comandes actual	43,5	44,4	12,1	31,4
Cartera de comandes per als propers dotze mesos	46,8	46,0	7,2	39,6
Menys de 3 milions d'euros d'exportació				
Cartera de comandes actual	39,1	48,0	12,9	26,2
Cartera de comandes per als propers dotze mesos	42,5	48,9	8,6	33,9
De 3 a 6 milions d'euros d'exportació				
Cartera de comandes actual	59,6	31,1	9,3	50,3
Cartera de comandes per als propers dotze mesos	60,2	38,1	1,8	58,4
De 6 a 15 milions d'euros d'exportació				
Cartera de comandes actual	54,0	34,9	11,1	42,9
Cartera de comandes per als propers dotze mesos	47,8	46,2	6,0	41,8
De 15 a 30 milions d'euros d'exportació				
Cartera de comandes actual	39,8	46,0	14,2	25,6
Cartera de comandes per als propers dotze mesos	58,1	33,9	8,0	50,1
Més de 30 milions d'euros d'exportació				
Cartera de comandes actual	50,0	42,1	7,9	42,1
Cartera de comandes per als propers dotze mesos	56,0	39,8	4,2	51,8

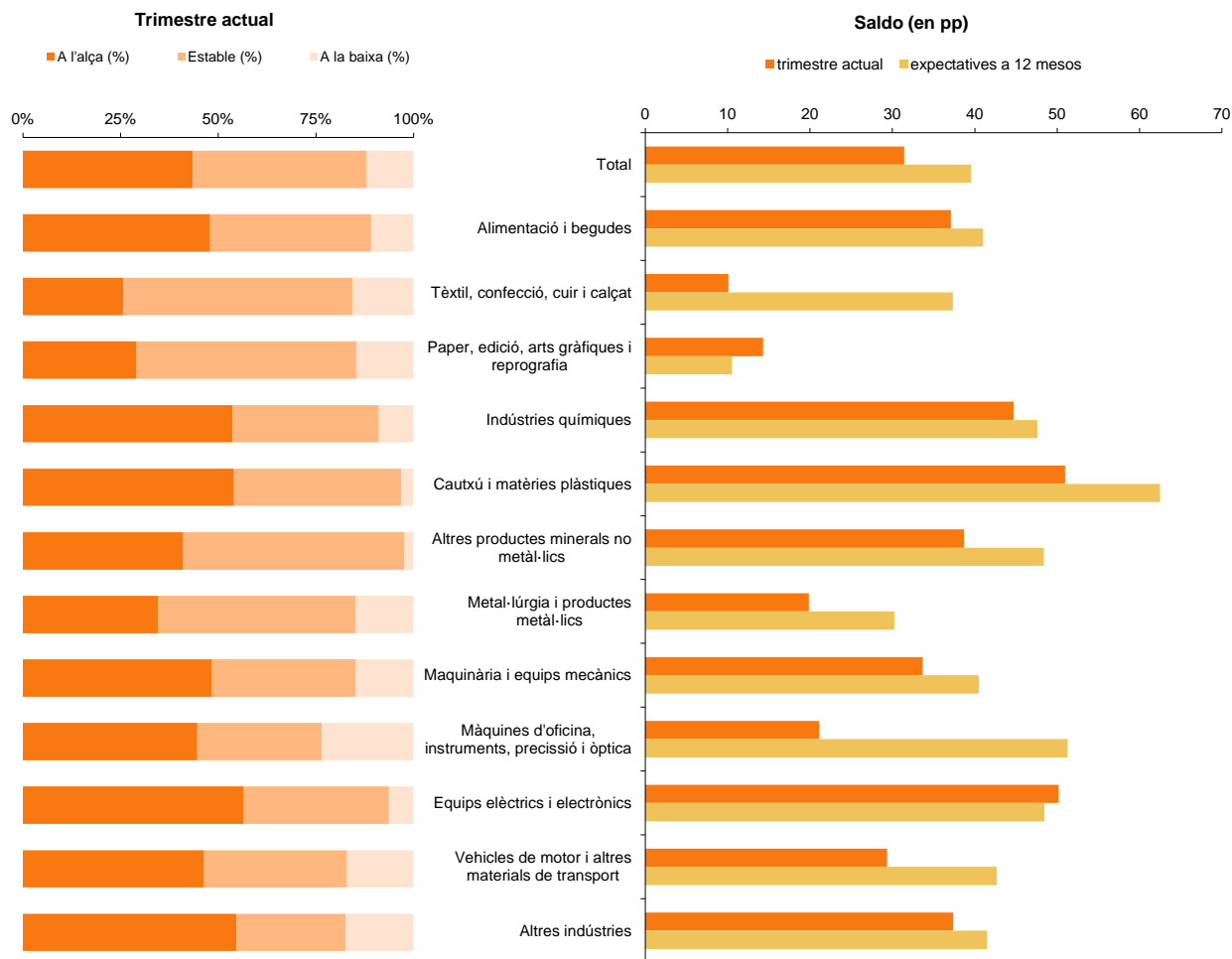
Font: Observatori del Treball i Model Productiu

(1) El saldo és la diferència entre els percentatges "evolució a l'alça" i "evolució a la baixa", en punts percentuals

Gràfic 2

Catalunya - Cartera de comandes per sectors d'activitat

1r trimestre de 2017

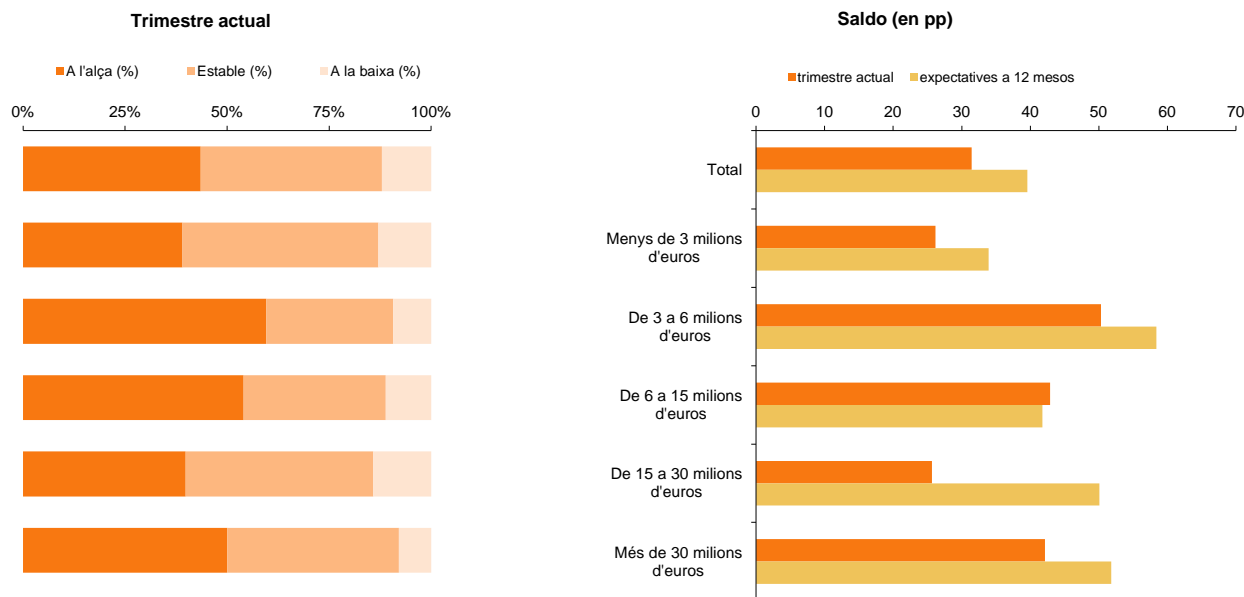


Font: Observatori del Treball i Model Productiu

Gràfic 3

Catalunya - Cartera de comandes per trams d'exportació

1r trimestre de 2017



Font: Observatori del Treball i Model Productiu

Taula 4

Catalunya - Expectatives a curt termini de les exportacions per mercat habitual

1r trimestre de 2017

	Empreses				Saldo ⁽¹⁾
	que exporten (%)	A l'alça (%)	Estable (%)	A la baixa (%)	
Unió Europea (15)	96,9	41,1	51,5	7,4	33,8
Resta Unió Europea	59,5	29,6	60,9	9,5	20,1
Rússia i Comunitat d'Estats Independents (CEI)	27,4	31,8	51,8	16,4	15,3
EFTA	24,6	15,9	72,2	11,9	4,0
Resta d'Europa	42,5	26,5	66,2	7,3	19,2
Estats Units i Canadà	40,0	42,9	48,0	9,1	33,8
Amèrica Llatina	55,7	38,7	48,8	12,5	26,2
Àfrica del Nord	36,0	36,0	54,6	9,5	26,5
Àfrica Subsahariana	12,7	24,4	63,5	12,1	12,3
Orient Mitjà	30,5	35,0	51,8	13,2	21,8
Japó, Corea Sud i Taiwan	21,7	28,9	62,0	9,0	19,9
Xina i Índia	26,0	32,7	58,0	9,3	23,5
ASEAN	16,2	19,8	74,4	5,8	14,0
Oceania	17,9	20,7	70,9	8,4	12,2

Font: Observatori del Treball i Model Productiu

(1) El saldo és la diferència entre els percentatges "evolució a l'alça" i "evolució a la baixa", en punts percentuals

Taula 5

Catalunya - Perspectives d'obertura a nous mercats en els propers 12 mesos

1r trimestre de 2017

	Perspectives d'iniciar negoci (%)
Unió Europea (15)	0,0
Resta Unió Europea	8,4
Rússia i Comunitat d'Estats Independents (CEI)	5,2
EFTA	1,3
Resta d'Europa	8,4
Estats Units i Canadà	5,1
Amèrica Llatina	7,1
Àfrica del Nord	5,0
Àfrica Subsahariana	5,2
Orient Mitjà	5,5
Japó, Corea Sud i Taiwan	3,5
Xina i Índia	6,8
ASEAN	3,2
Oceania	3,3

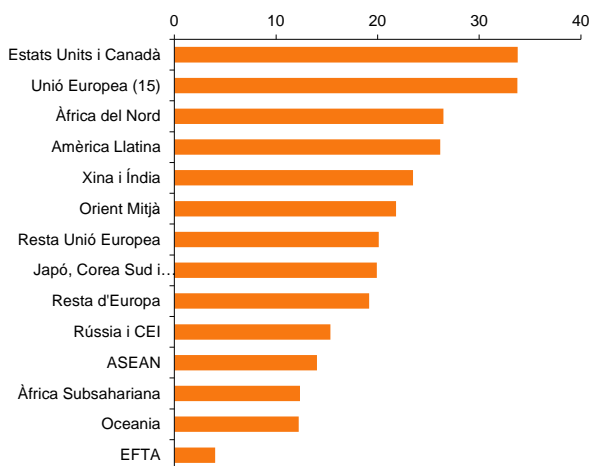
Font: Observatori del Treball i Model Productiu

Gràfic 4

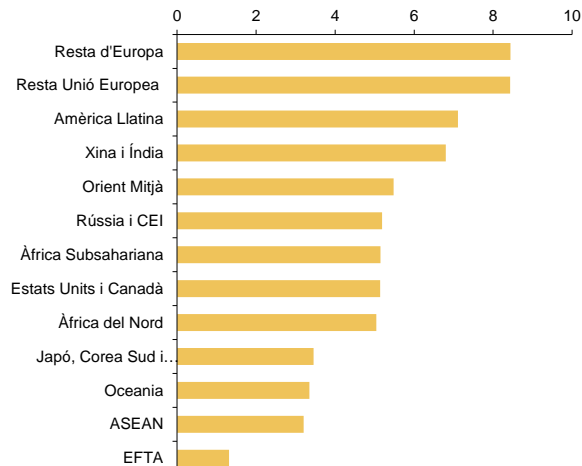
Catalunya - Expectatives a curt termini de les exportacions i perspectives d'obertura a nous mercats en els propers 12 mesos

1r trimestre de 2017

Expectatives a curt termini de les exportacions (saldo en pp)



Perspectives d'obertura a nous mercats en els propers 12 mesos (%)



Font: Observatori del Treball i Model Productiu

Notes metodològiques

L'Enquesta de clima exportador a Catalunya és una operació estadística trimestral, que recull les opinions de 600 empreses industrials exportadores catalanes sobre les expectatives i l'evolució de diferents variables relacionades amb la conjuntura exportadora, com ara la cartera de comandes, els preus d'exportació, els preus internacionals del sector i el marge de benefici comercial d'exportació de l'empresa.

Per a cadascuna d'aquestes variables es demana l'opinió dels empresaris sobre la seva situació actual i sobre les seves expectatives per als propers 12 mesos. Les preguntes es formulen de manera que permetin un triple nivell de resposta:

- positiva (a l'alça)
- negativa (a la baixa)
- estable

La simplicitat del qüestionari possibilita una resposta àgil i ràpida per part dels responsables empresarials.

Per a tots els indicadors, s'ofereix el saldo de resposta, és a dir, la diferència entre els percentatges de respostes positives (evolució a l'alça) i negatives (evolució a la baixa).

Els resultats es presenten per al conjunt de les empreses industrials exportadores catalanes i, a més, en el cas de la cartera de comandes, desagregats per sectors d'activitat econòmica, trams de facturació en exportació i zones geogràfiques.

També es pregunta l'opinió dels empresaris sobre les seves perspectives d'exportar a nous mercats en els propers 12 mesos.

La desagregació sectorial utilitzada a l'enquesta dona resultats per als 12 grups d'activitat econòmica següents:

- Alimentació i begudes (divisions econòmiques)
- Tèxtil, confecció, cuir i calçat
- Paper, edició, arts gràfiques i reprografia
- Indústries químiques
- Cautxú i matèries plàstiques
- Altres productes minerals no metàl·lics
- Metal·lúrgia i productes metàl·lics
- Maquinària i equips mecànics
- Màquines d'oficina, instruments, precisió i òptica
- Equips elèctrics i electrònics
- Vehicles de motor i altres materials de transport
- Altres indústries

Els trams d'exportació per als quals s'ofereix informació són:

- Menys de 3 milions d'euros d'exportació
- De 3 a 6 milions d'euros d'exportació
- De 6 a 15 milions d'euros d'exportació
- De 15 a 30 milions d'euros d'exportació
- Més de 30 milions d'euros d'exportació

Pel que fa a les zones geogràfiques considerades, es detallen a continuació:

- **Unió Europea (15):** Alemanya, Àustria, Bèlgica, Dinamarca, Finlàndia, França, Grècia, Irlanda, Itàlia, Luxemburg, Països Baixos, Portugal, Regne Unit, Suècia i Espanya (però en aquest cas no s'inclou com a país al qual s'exporta, s'ha d'exportar fora d'Espanya).
- **Resta de la UE-28:** Polònia, Romania, Bulgària, República Txeca, Hongria, Eslovàquia, Eslovènia, Estònia, Letònia, Lituània, Malta i Xipre.
- **Comunitat d'Estats Independents (CEI):** Rússia, Ucraïna, Bielorússia, Kazakhstan, Armènia, Azerbaidjan, Geòrgia, Kirguizistan, Moldàvia, Tadjikistan, Turkmenistan i Uzbekistan.
- **EFTA:** Islàndia, Noruega, Suïssa, Liechtenstein.
- **Resta d'Europa:** Turquia, Albània, Andorra, Bòsnia-Herzegovina, Vaticà, Croàcia, Macedònia, Mònaco, Montenegro, San Marino, Sèrvia.

- **Estats Units i Canadà**

- **Amèrica Llatina:** tots els països d'Amèrica Central i del Sud: Guatemala, Cuba, Hondures, Argentina, Brasil, etc.

- **Àfrica del Nord:** Marroc, Tunísia, Algèria, Líbia i Egipte.

- **Àfrica Subsahariana:**

- **Àfrica Central:** República Democràtica del Congo, República del Congo, República Centreafricana, Ruanda, Burundi
- **Àfrica Oriental:** Kenya, Tanzània, Uganda, Djibouti, Eritrea, Etiòpia, Somàlia, Sudan
- **Àfrica Austral:** Angola, Botswana, Lesotho, Malawi, Moçambic, Namíbia, Sud-àfrica, Swazilàndia, Zàmbia, Zimbabwe
- **Àfrica Occidental:** Benín, Burkina Faso, Camerun, Txad, Costa de Marfil, Guinea Equatorial, Gabon, Gàmbia, Ghana, Guinea, Guinea-Bissau, Libèria, Mali, Mauritània, Níger, Nigèria, Senegal, Serra Lleona, Togo
- **Nacions Insulars africanes:** Cap Verd, Comores, Madagascar, Maurici, Sant Tomé i Príncep, Seychelles
- **Territoris i possessions:** Mayotte i Reunió (França)

- **Orient Mitjà:** Aràbia Saudita, Emirats Àrabs Units, Líban, Síria, Iraq, Iran, Israel, Jordània, Kuwait, Bahrain, Qatar, Afganistan, Gasa, Cisjordània, Oman, Iemen, Pakistan i Bangladesh.

- **Japó, Corea del Sud i Taiwan**

- **Xina i Índia**

- **ASEAN:** Tailàndia, Filipines, Indonèsia, Malàisia, Singapur, Vietnam, Laos, Myanmar, Cambotja i Brunei.

- **Oceania:** Austràlia, Nova Zelanda...

