

Empresa

Estadística de clima exportador

2n trimestre de 2017
Data d'actualització: 29/08/2017



Observatori del Treball i Model Productiu

Taula 1

Catalunya - Principals indicadors de clima exportador. Trimestre actual i expectatives a 12 mesos

2n trimestre de 2017

| | A l'alça (%) | Estable (%) | A la baixa (%) | Saldo ⁽¹⁾ |
|--|--------------|-------------|----------------|----------------------|
| Cartera de comandes | | | | |
| actual | 43,0 | 39,5 | 17,5 | 25,5 |
| per als propers dotze mesos | 48,0 | 45,5 | 6,5 | 41,5 |
| Preus d'exportació de l'empresa | | | | |
| actual | 10,4 | 79,3 | 10,3 | 0,1 |
| per als propers dotze mesos | 11,1 | 78,5 | 10,4 | 0,7 |
| Preus internacionals del sector | | | | |
| actual | 12,3 | 73,2 | 14,5 | -2,2 |
| per als propers dotze mesos | 13,0 | 73,9 | 13,1 | -0,2 |
| Marge de benefici comercial d'exportació de l'empresa | | | | |
| actual | 5,0 | 66,8 | 28,2 | -23,2 |
| per als propers dotze mesos | 5,8 | 70,4 | 23,8 | -18,0 |

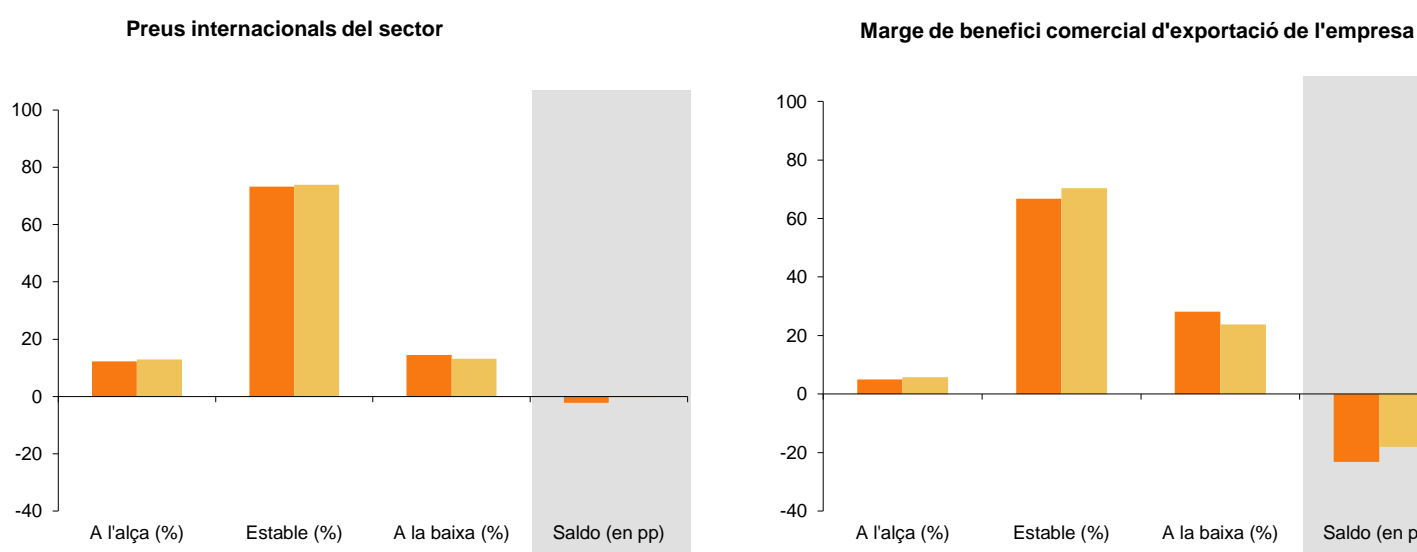
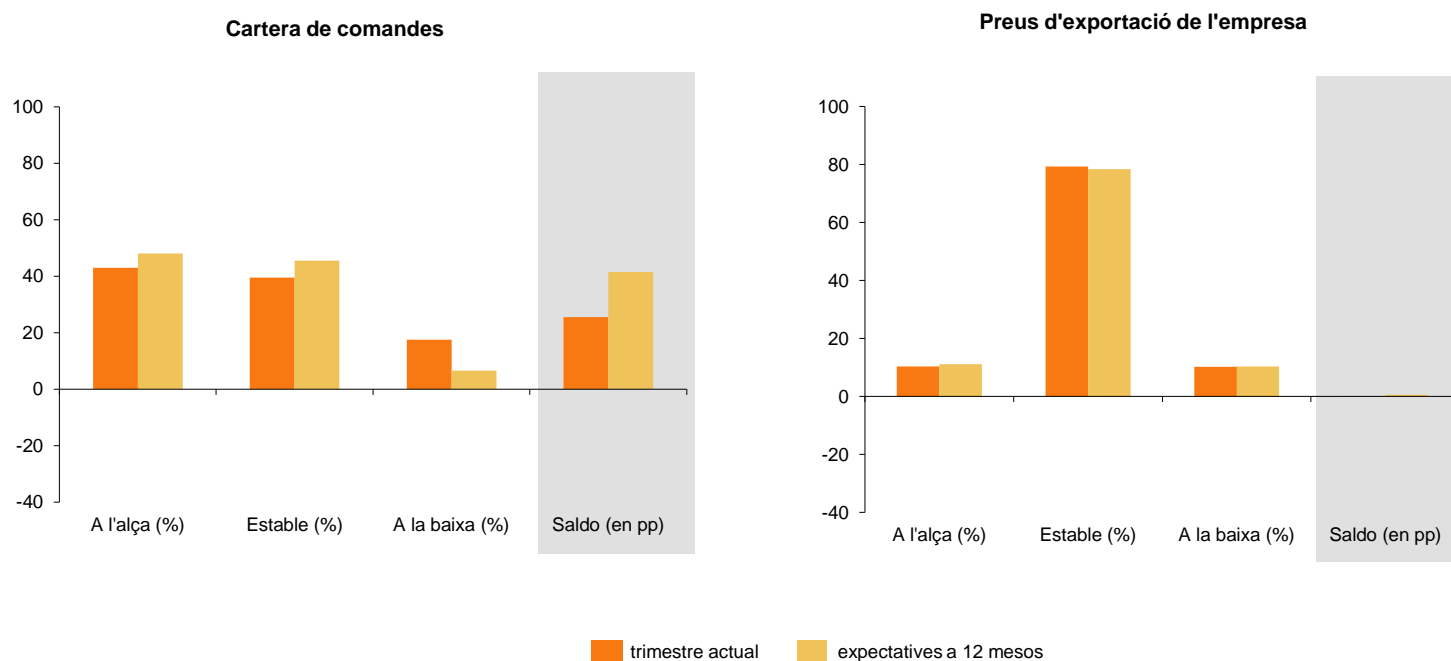
Font: Observatori del Treball i Model Productiu

(1) El saldo és la diferència entre els percentatges "evolució a l'alça" i "evolució a la baixa", en punts percentuals

Gràfic 1

Catalunya - Principals indicadors de clima exportador. Trimestre actual i expectatives a 12 mesos

2n trimestre de 2017



Font: Observatori del Treball i Model Productiu

Taula 2

Catalunya - Cartera de comandes per sectors d'activitat. Trimestre actual i expectatives a 12 mesos

2n trimestre de 2017

| | A l'alça (%) | Estable (%) | A la baixa (%) | Saldo ⁽¹⁾ |
|---|--------------|-------------|----------------|----------------------|
| Total | | | | |
| Cartera de comandes actual | 43,0 | 39,5 | 17,5 | 25,5 |
| Cartera de comandes per als propers dotze mesos | 48,0 | 45,5 | 6,5 | 41,5 |
| Alimentació i begudes | | | | |
| Cartera de comandes actual | 45,5 | 32,6 | 21,8 | 23,7 |
| Cartera de comandes per als propers dotze mesos | 54,8 | 43,0 | 2,1 | 52,7 |
| Tèxtil, confecció, cuir i calçat | | | | |
| Cartera de comandes actual | 28,2 | 43,0 | 28,8 | -0,6 |
| Cartera de comandes per als propers dotze mesos | 31,2 | 59,8 | 9,0 | 22,3 |
| Paper, edició, arts gràfiques i reprografia | | | | |
| Cartera de comandes actual | 41,6 | 37,3 | 21,1 | 20,4 |
| Cartera de comandes per als propers dotze mesos | 29,5 | 55,9 | 14,6 | 14,9 |
| Indústries químiques | | | | |
| Cartera de comandes actual | 43,6 | 41,1 | 15,3 | 28,3 |
| Cartera de comandes per als propers dotze mesos | 53,9 | 44,1 | 1,9 | 52,0 |
| Cautxú i matèries plàstiques | | | | |
| Cartera de comandes actual | 48,9 | 35,4 | 15,7 | 33,2 |
| Cartera de comandes per als propers dotze mesos | 52,8 | 39,7 | 7,5 | 45,3 |
| Altres productes minerals no metàl·lics | | | | |
| Cartera de comandes actual | 40,8 | 51,6 | 7,6 | 33,2 |
| Cartera de comandes per als propers dotze mesos | 51,9 | 44,0 | 4,1 | 47,8 |
| Metal·lúrgia i productes metàl·lics | | | | |
| Cartera de comandes actual | 43,6 | 46,6 | 9,8 | 33,8 |
| Cartera de comandes per als propers dotze mesos | 50,5 | 46,7 | 2,8 | 47,7 |
| Maquinària i equips mecànics | | | | |
| Cartera de comandes actual | 50,4 | 38,5 | 11,0 | 39,4 |
| Cartera de comandes per als propers dotze mesos | 42,2 | 51,7 | 6,1 | 36,1 |
| Màquines d'oficina, instruments, precisió i òptica | | | | |
| Cartera de comandes actual | 44,2 | 49,5 | 6,4 | 37,8 |
| Cartera de comandes per als propers dotze mesos | 58,3 | 29,0 | 12,7 | 45,5 |
| Equips elèctrics i electrònics | | | | |
| Cartera de comandes actual | 49,3 | 31,3 | 19,3 | 30,0 |
| Cartera de comandes per als propers dotze mesos | 53,8 | 39,4 | 6,8 | 47,0 |
| Vehícles de motor i altres materials de transport | | | | |
| Cartera de comandes actual | 41,2 | 42,8 | 15,9 | 25,3 |
| Cartera de comandes per als propers dotze mesos | 41,8 | 48,5 | 9,7 | 32,1 |
| Altres indústries | | | | |
| Cartera de comandes actual | 40,3 | 39,6 | 20,1 | 20,3 |
| Cartera de comandes per als propers dotze mesos | 60,5 | 27,8 | 11,7 | 48,8 |

Font: Observatori del Treball i Model Productiu

(1) El saldo és la diferència entre els percentatges "evolució a l'alça" i "evolució a la baixa", en punts percentuals

Taula 3

Catalunya - Cartera de comandes per trams d'exportació. Trimestre actual i expectatives a 12 mesos

2n trimestre de 2017

| | A l'alça (%) | Estable (%) | A la baixa (%) | Saldo ⁽¹⁾ |
|---|--------------|-------------|----------------|----------------------|
| Total | | | | |
| Cartera de comandes actual | 43,0 | 39,5 | 17,5 | 25,5 |
| Cartera de comandes per als propers dotze mesos | 48,0 | 45,5 | 6,5 | 41,5 |
| Menys de 3 milions d'euros d'exportació | | | | |
| Cartera de comandes actual | 42,0 | 38,7 | 19,3 | 22,7 |
| Cartera de comandes per als propers dotze mesos | 46,2 | 47,9 | 5,9 | 40,2 |
| De 3 a 6 milions d'euros d'exportació | | | | |
| Cartera de comandes actual | 42,8 | 42,5 | 14,8 | 28,0 |
| Cartera de comandes per als propers dotze mesos | 55,1 | 37,9 | 7,0 | 48,1 |
| De 6 a 15 milions d'euros d'exportació | | | | |
| Cartera de comandes actual | 48,3 | 42,0 | 9,8 | 38,5 |
| Cartera de comandes per als propers dotze mesos | 42,7 | 50,7 | 6,6 | 36,1 |
| De 15 a 30 milions d'euros d'exportació | | | | |
| Cartera de comandes actual | 48,7 | 36,7 | 14,6 | 34,0 |
| Cartera de comandes per als propers dotze mesos | 51,7 | 33,4 | 14,9 | 36,8 |
| Més de 30 milions d'euros d'exportació | | | | |
| Cartera de comandes actual | 44,5 | 41,9 | 13,6 | 30,9 |
| Cartera de comandes per als propers dotze mesos | 57,2 | 37,2 | 5,6 | 51,6 |

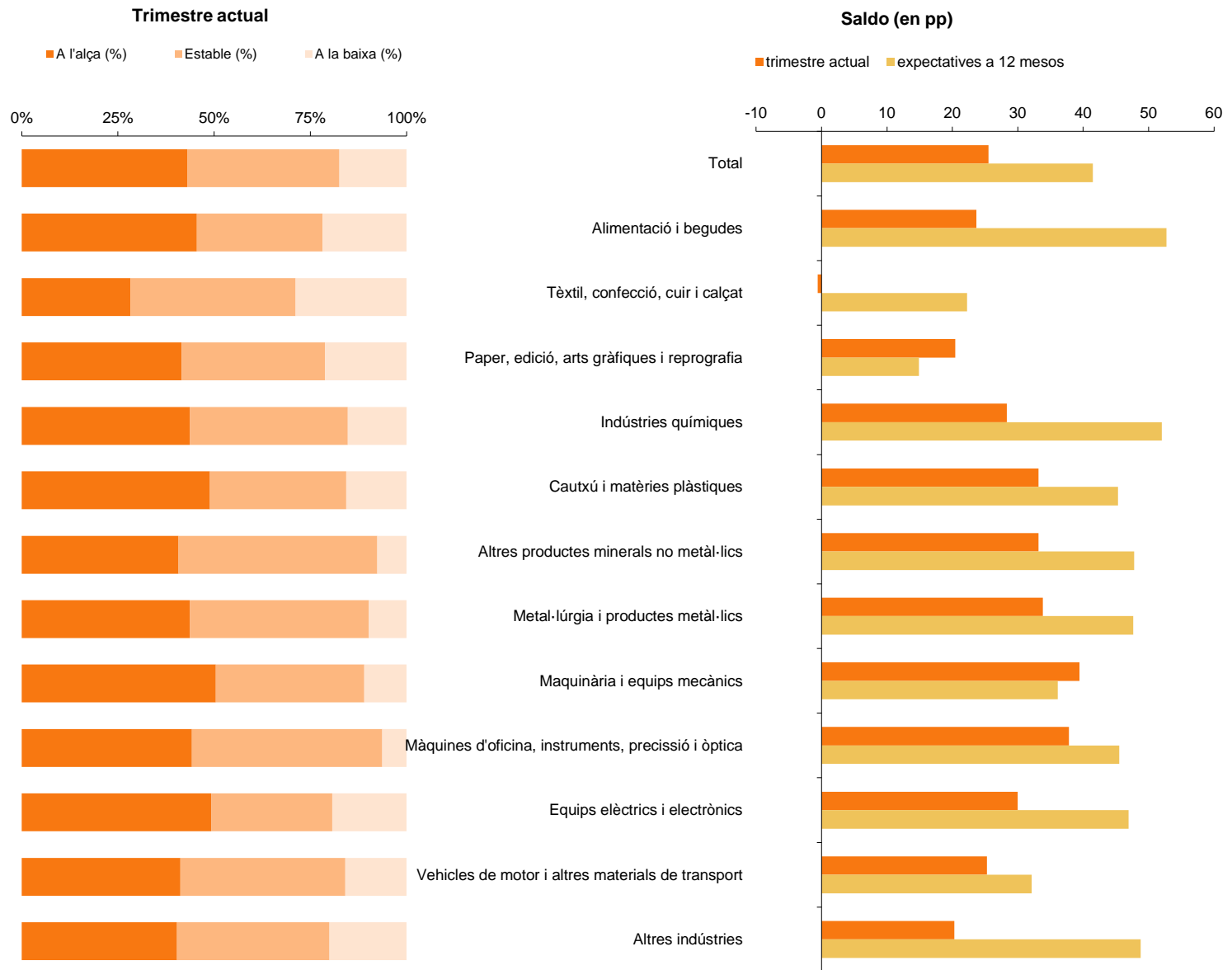
Font: Observatori del Treball i Model Productiu

(1) El saldo és la diferència entre els percentatges "evolució a l'alça" i "evolució a la baixa", en punts percentuals

Gràfic 2

Catalunya - Cartera de comandes per sectors d'activitat

2n trimestre de 2017

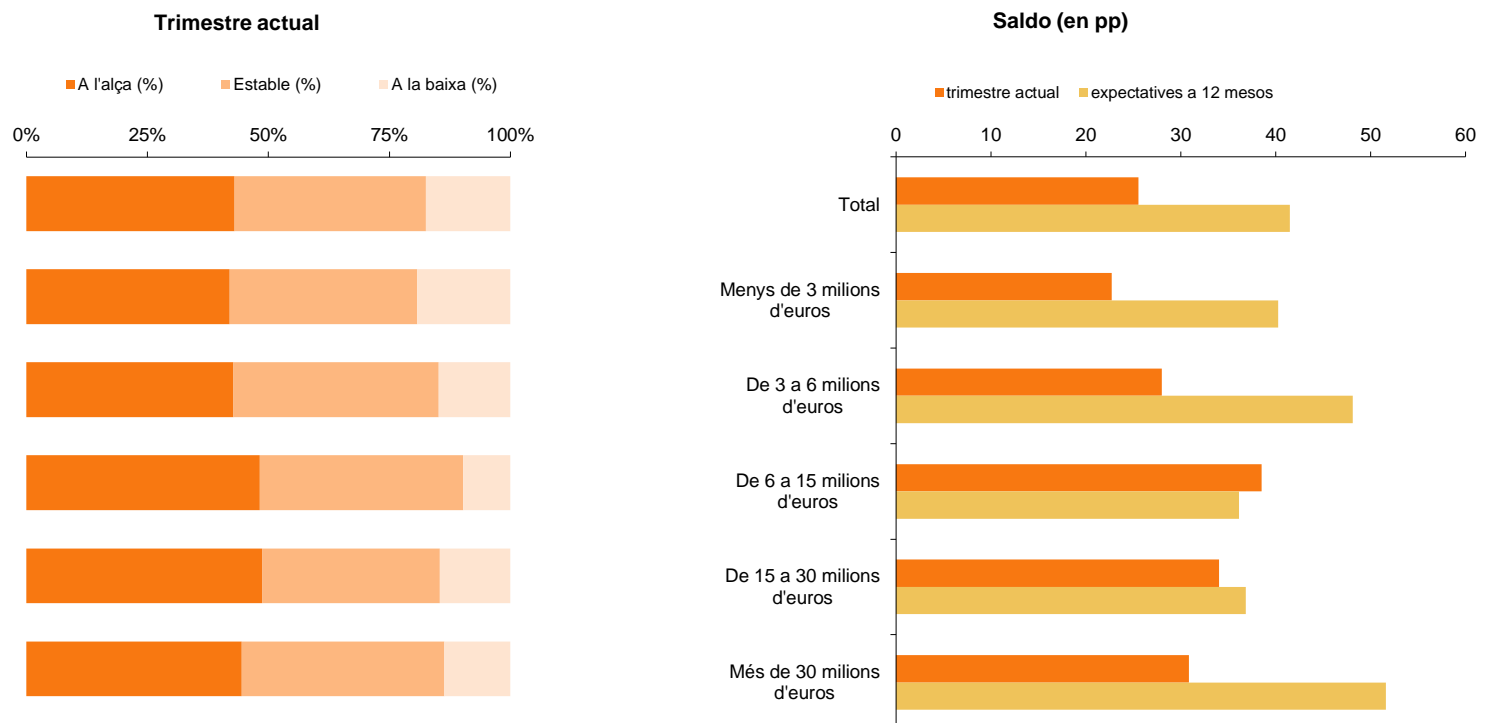


Font: Observatori del Treball i Model Productiu

Gràfic 3

Catalunya - Cartera de comandes per trams d'exportació

2n trimestre de 2017



Font: Observatori del Treball i Model Productiu

Taula 4

Catalunya - Expectatives a curt termini de les exportacions per mercat habitual

2n trimestre de 2017

| | Empreses | | | | Saldo ⁽¹⁾ |
|--|------------------|--------------|-------------|----------------|----------------------|
| | que exporten (%) | A l'alça (%) | Estable (%) | A la baixa (%) | |
| Unió Europea (15) | 96,5 | 41,0 | 52,3 | 6,8 | 34,2 |
| Resta Unió Europea | 60,6 | 26,6 | 68,7 | 4,6 | 22,0 |
| Rússia i Comunitat d'Estats Independents (CEI) | 25,9 | 31,0 | 55,5 | 13,5 | 17,5 |
| EFTA | 27,1 | 25,9 | 70,8 | 3,3 | 22,6 |
| Resta d'Europa | 45,1 | 18,9 | 73,9 | 7,2 | 11,7 |
| Estats Units i Canadà | 43,3 | 41,4 | 49,6 | 9,0 | 32,4 |
| Amèrica Llatina | 55,2 | 40,0 | 46,3 | 13,7 | 26,3 |
| Àfrica del Nord | 37,3 | 24,4 | 64,4 | 11,1 | 13,3 |
| Àfrica Subsahariana | 13,5 | 22,9 | 68,7 | 8,4 | 14,5 |
| Orient Mitjà | 32,4 | 33,4 | 55,7 | 10,9 | 22,5 |
| Japó, Corea Sud i Taiwan | 23,2 | 41,5 | 55,6 | 2,9 | 38,6 |
| Xina i Índia | 29,4 | 36,0 | 55,0 | 9,0 | 26,9 |
| ASEAN | 19,2 | 24,9 | 62,7 | 12,4 | 12,5 |
| Oceania | 18,3 | 21,0 | 68,0 | 11,0 | 10,0 |

Font: Observatori del Treball i Model Productiu

(1) El saldo és la diferència entre els percentatges "evolució a l'alça" i "evolució a la baixa", en punts percentuals

Taula 5

Catalunya - Perspectives d'obertura a nous mercats en els propers 12 mesos

2n trimestre de 2017

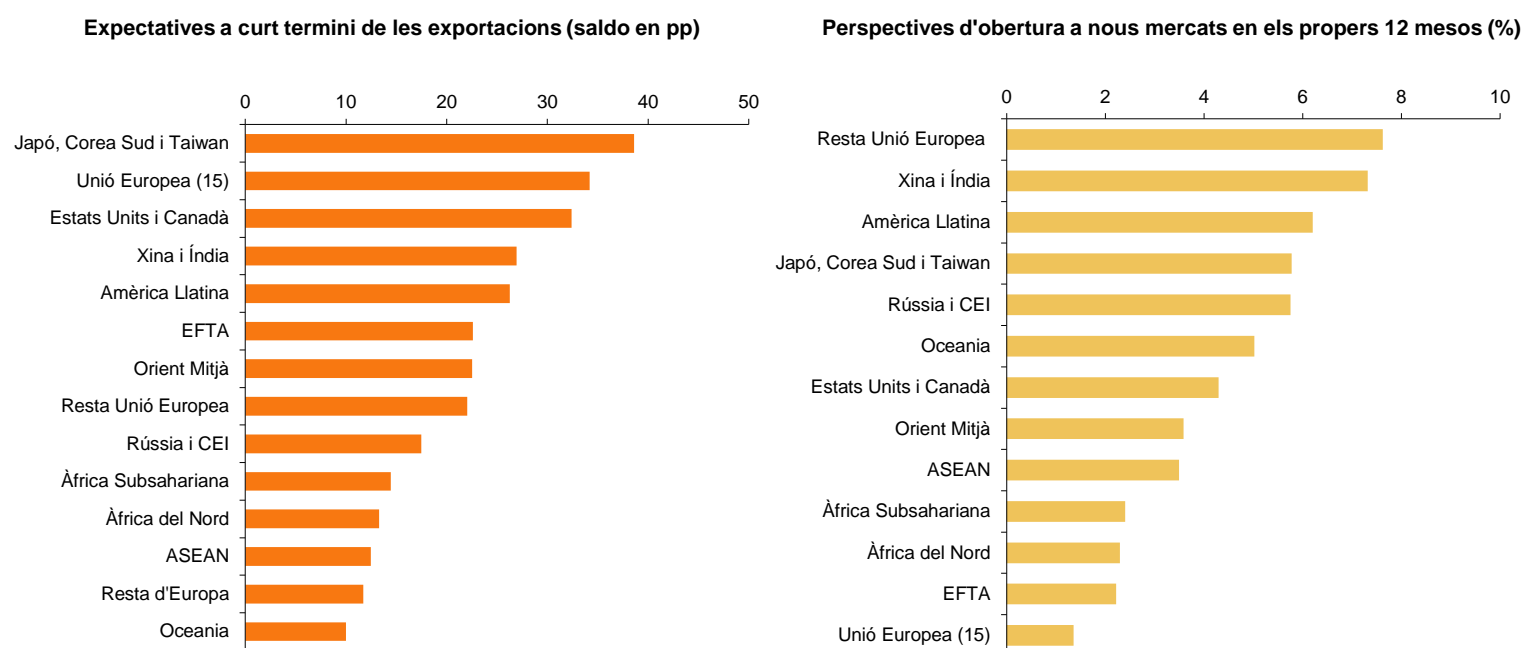
| | Perspectives d'iniciar negoci (%) |
|--|-----------------------------------|
| Unió Europea (15) | 1,4 |
| Resta Unió Europea | 7,6 |
| Rússia i Comunitat d'Estats Independents (CEI) | 5,7 |
| EFTA | 2,2 |
| Resta d'Europa | 8,6 |
| Estats Units i Canadà | 4,3 |
| Amèrica Llatina | 6,2 |
| Àfrica del Nord | 2,3 |
| Àfrica Subsahariana | 2,4 |
| Orient Mitjà | 3,6 |
| Japó, Corea Sud i Taiwan | 5,8 |
| Xina i Índia | 7,3 |
| ASEAN | 3,5 |
| Oceania | 5,0 |

Font: Observatori del Treball i Model Productiu

Gràfic 4

Catalunya - Expectatives a curt termini de les exportacions i perspectives d'obertura a nous mercats en els propers 12 mesos

2n trimestre de 2017



Font: Observatori del Treball i Model Productiu

Notes metodològiques

L'Enquesta de clima exportador a Catalunya és una operació estadística trimestral, que recull les opinions de 600 empreses industrials exportadores catalanes sobre les expectatives i l'evolució de diferents variables relacionades amb la conjuntura exportadora, com ara la cartera de comandes, els preus d'exportació, els preus internacionals del sector i el marge de benefici comercial d'exportació de l'empresa.

Per a cadascuna d'aquestes variables es demana l'opinió dels empresaris sobre la seva situació actual i sobre les seves expectatives per als propers 12 mesos. Les preguntes es formulen de manera que permetin un triple nivell de resposta:

- positiva (a l'alça)
- negativa (a la baixa)
- estable

La simplicitat del qüestionari possibilita una resposta àgil i ràpida per part dels responsables empresarials.

Per a tots els indicadors, s'ofereix el saldo de resposta, és a dir, la diferència entre els percentatges de respostes positives (evolució a l'alça) i negatives (evolució a la baixa).

Els resultats es presenten per al conjunt de les empreses industrials exportadores catalanes i, a més, en el cas de la cartera de comandes, desagregats per sectors d'activitat econòmica, trams de facturació en exportació i zones geogràfiques.

També es pregunta l'opinió dels empresaris sobre les seves perspectives d'exportar a nous mercats en els propers 12 mesos.

La desagregació sectorial utilitzada a l'enquesta dona resultats per als 12 grups d'activitat econòmica següents:

- Alimentació i begudes (divisions econòmiques)
- Tèxtil, confecció, cuir i calçat
- Paper, edició, arts gràfiques i reprografia
- Indústries químiques
- Cautxú i matèries plàstiques
- Altres productes minerals no metàl·lics
- Metal·lúrgia i productes metàl·lics
- Maquinària i equips mecànics
- Màquines d'oficina, instruments, precisió i òptica
- Equips elèctrics i electrònics
- Vehicles de motor i altres materials de transport
- Altres indústries

Els trams d'exportació per als quals s'ofereix informació són:

- Menys de 3 milions d'euros d'exportació
- De 3 a 6 milions d'euros d'exportació
- De 6 a 15 milions d'euros d'exportació
- De 15 a 30 milions d'euros d'exportació
- Més de 30 milions d'euros d'exportació

Pel que fa a les zones geogràfiques considerades, es detallen a continuació:

- **Unió Europea (15):** Alemanya, Àustria, Bèlgica, Dinamarca, Finlàndia, França, Grècia, Irlanda, Itàlia, Luxemburg, Països Baixos, Portugal, Regne Unit, Suècia i Espanya (però en aquest cas no s'inclou com a país al qual s'exporta, s'ha d'exportar fora d'Espanya).
- **Resta de la UE-28:** Polònia, Romania, Bulgària, República Txeca, Hongria, Eslovàquia, Eslovènia, Estònia, Letònia, Lituània, Malta i Xipre.
- **Comunitat d'Estats Independents (CEI):** Rússia, Ucraïna, Bielorússia, Kazakhstan, Armènia, Azerbaidjan, Geòrgia, Kirguizistan, Moldàvia, Tadjikistan, Turkmenistan i Uzbekistan.
- **EFTA:** Islàndia, Noruega, Suïssa, Liechtenstein.
- **Resta d'Europa:** Turquia, Albània, Andorra, Bòsnia-Herzegovina, Vaticà, Croàcia, Macedònia, Mònaco, Montenegro, San Marino, Sèrvia.

- **Estats Units i Canadà**
- **Amèrica Llatina:** tots els països d'Amèrica Central i del Sud: Guatemala, Cuba, Hondures, Argentina, Brasil, etc.
- **Àfrica del Nord:** Marroc, Tunísia, Algèria, Líbia i Egipte.
- **Àfrica Subsahariana:**
 - **Àfrica Central:** República Democràtica del Congo, República del Congo, República Centreafricana, Ruanda, Burundi
 - **Àfrica Oriental:** Kenya, Tanzània, Uganda, Djibouti, Eritrea, Etiòpia, Somàlia, Sudan
 - **Àfrica Austral:** Angola, Botswana, Lesotho, Malawi, Moçambic, Namíbia, Sud-àfrica, Swazilàndia, Zàmbia, Zimbabwe
 - **Àfrica Occidental:** Benín, Burkina Faso, Camerun, Txad, Costa de Marfil, Guinea Equatorial, Gabon, Gàmbia, Ghana, Guinea, Guinea-Bissau, Libèria, Mali, Mauritània, Níger, Nigèria, Senegal, Serra Lleona, Togo
 - **Nacions Insulars africanes:** Cap Verd, Comores, Madagascar, Maurici, Sant Tomé i Príncep, Seychelles
 - **Territoris i possessions:** Mayotte i Reunió (França)
- **Orient Mitjà:** Aràbia Saudita, Emirats Àrabs Units, Líban, Síria, Iraq, Iran, Israel, Jordània, Kuwait, Bahrain, Qatar, Afganistan, Gasa, Cisjordània, Oman, Iemen, Pakistan i Bangladesh.
- **Japó, Corea del Sud i Taiwan**
- **Xina i Índia**
- **ASEAN:** Tailàndia, Filipines, Indonèsia, Malàisia, Singapur, Vietnam, Laos, Myanmar, Cambotja i Brunei.
- **Oceania:** Austràlia, Nova Zelanda...