

# Empresa

## Estadística de clima exportador

3r trimestre de 2017  
Data d'actualització: 22/11/2017



Observatori del Treball i Model Productiu

Taula 1

### Catalunya - Principals indicadors de clima exportador. Trimestre actual i expectatives a 12 mesos

3r trimestre de 2017

|  | A l'alça (%) | Estable (%) | A la baixa (%) | Saldo <sup>(1)</sup> |
|--|--------------|-------------|----------------|----------------------|
| <b>Cartera de comandes</b>                                   |              |             |                |                      |
| actual   | 27,1         | 50,2        | 22,7           | 4,4                  |
| per als propers dotze mesos                                  | 33,3         | 50,1        | 16,6           | 16,7                 |
| <b>Preus d'exportació de l'empresa</b>                       |              |             |                |                      |
| actual   | 7,6          | 81,6        | 10,8           | -3,2                 |
| per als propers dotze mesos                                  | 14,6         | 74,1        | 11,3           | 3,2                  |
| <b>Preus internacionals del sector</b>                       |              |             |                |                      |
| actual   | 12,4         | 73,8        | 13,8           | -1,4                 |
| per als propers dotze mesos                                  | 17,8         | 68,4        | 13,8           | 4,0                  |
| <b>Marge de benefici comercial d'exportació de l'empresa</b> |              |             |                |                      |
| actual   | 2,6          | 71,1        | 26,3           | -23,7                |
| per als propers dotze mesos                                  | 4,3          | 71,9        | 23,9           | -19,6                |

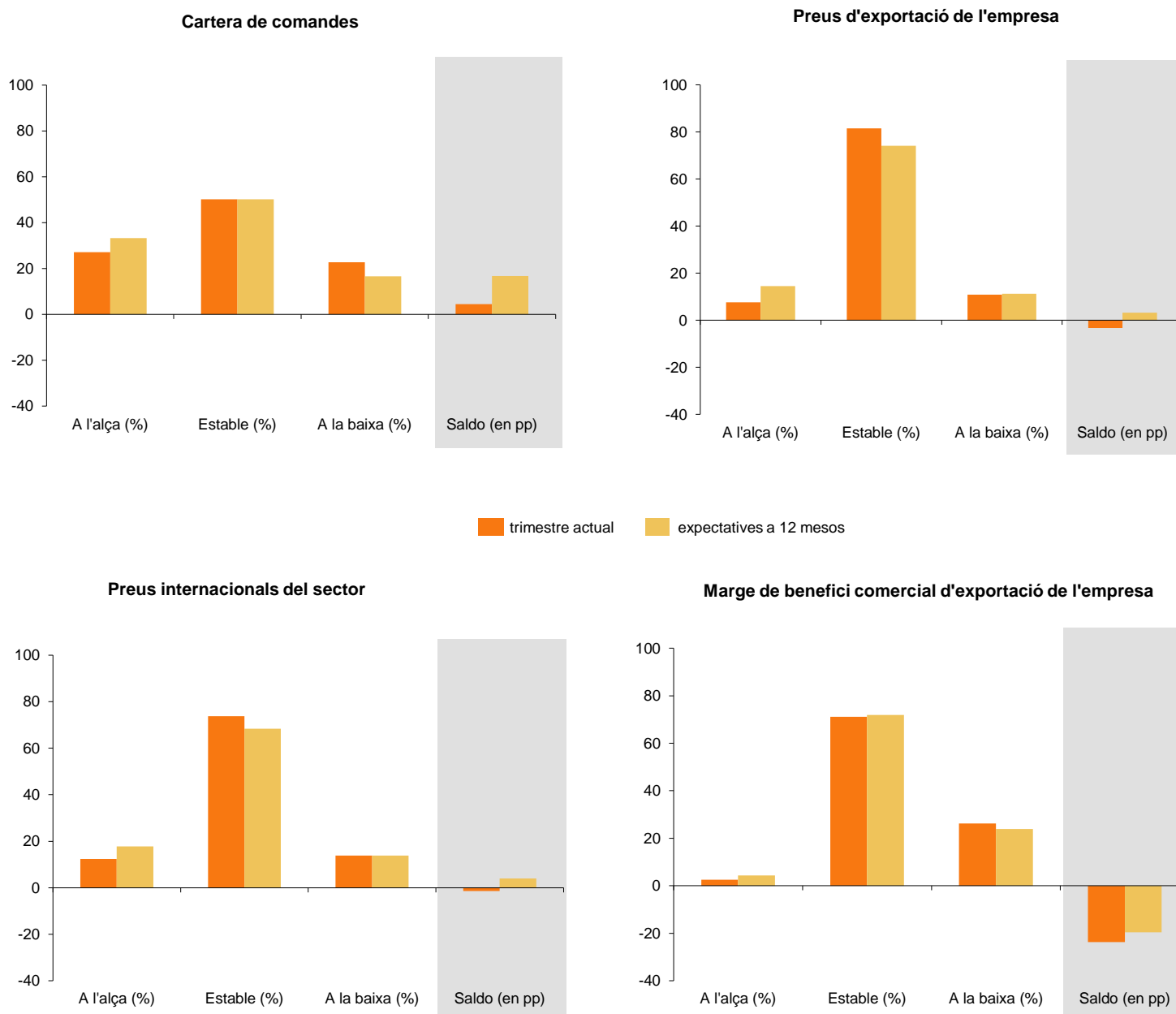
Font: Observatori del Treball i Model Productiu

(1) El saldo és la diferència entre els percentatges "evolució a l'alça" i "evolució a la baixa", en punts percentuals

Gràfic 1

### Catalunya - Principals indicadors de clima exportador. Trimestre actual i expectatives a 12 mesos

3r trimestre de 2017



Font: Observatori del Treball i Model Productiu

Taula 2

**Catalunya - Cartera de comandes per sectors d'activitat. Trimestre actual i expectatives a 12 mesos**

3r trimestre de 2017

|   | A l'alça (%) | Estable (%) | A la baixa (%) | Saldo <sup>(1)</sup> |
|---|--------------|-------------|----------------|----------------------|
| <b>Total</b>  |              |             |                |                      |
| Cartera de comandes actual                                | 27,1         | 50,2        | 22,7           | 4,4                  |
| Cartera de comandes per als propers dotze mesos           | 33,3         | 50,1        | 16,6           | 16,7                 |
| <b>Alimentació i begudes</b>                              |              |             |                |                      |
| Cartera de comandes actual                                | 30,5         | 52,2        | 17,3           | 13,2                 |
| Cartera de comandes per als propers dotze mesos           | 39,3         | 46,9        | 13,8           | 25,5                 |
| <b>Tèxtil, confecció, cuir i calçat</b>                   |              |             |                |                      |
| Cartera de comandes actual                                | 17,6         | 62,7        | 19,7           | -2,2                 |
| Cartera de comandes per als propers dotze mesos           | 27,1         | 56,9        | 16,0           | 11,1                 |
| <b>Paper, edició, arts gràfiques i reprografia</b>        |              |             |                |                      |
| Cartera de comandes actual                                | 17,8         | 57,9        | 24,3           | -6,6                 |
| Cartera de comandes per als propers dotze mesos           | 18,7         | 58,6        | 22,7           | -3,9                 |
| <b>Indústries químiques</b>                               |              |             |                |                      |
| Cartera de comandes actual                                | 29,5         | 53,8        | 16,7           | 12,8                 |
| Cartera de comandes per als propers dotze mesos           | 41,1         | 47,1        | 11,8           | 29,2                 |
| <b>Cautxú i matèries plàstiques</b>                       |              |             |                |                      |
| Cartera de comandes actual                                | 18,1         | 55,3        | 26,6           | -8,5                 |
| Cartera de comandes per als propers dotze mesos           | 25,1         | 56,3        | 18,6           | 6,5                  |
| <b>Altres productes minerals no metàl·lics</b>            |              |             |                |                      |
| Cartera de comandes actual                                | 21,8         | 62,4        | 15,8           | 6,0                  |
| Cartera de comandes per als propers dotze mesos           | 24,4         | 57,1        | 18,5           | 5,9                  |
| <b>Metal·lúrgia i productes metàl·lics</b>                |              |             |                |                      |
| Cartera de comandes actual                                | 28,1         | 51,5        | 20,4           | 7,8                  |
| Cartera de comandes per als propers dotze mesos           | 35,7         | 39,7        | 24,6           | 11,1                 |
| <b>Maquinària i equips mecànics</b>                       |              |             |                |                      |
| Cartera de comandes actual                                | 39,4         | 42,2        | 18,5           | 20,9                 |
| Cartera de comandes per als propers dotze mesos           | 33,0         | 58,2        | 8,8            | 24,3                 |
| <b>Màquines d'oficina, instruments, precisió i òptica</b> |              |             |                |                      |
| Cartera de comandes actual                                | 16,2         | 42,4        | 41,3           | -25,1                |
| Cartera de comandes per als propers dotze mesos           | 29,6         | 51,5        | 18,9           | 10,7                 |
| <b>Equips elèctrics i electrònics</b>                     |              |             |                |                      |
| Cartera de comandes actual                                | 32,6         | 25,2        | 42,2           | -9,6                 |
| Cartera de comandes per als propers dotze mesos           | 26,0         | 52,1        | 21,8           | 4,2                  |
| <b>Vehicles de motor i altres materials de transport</b>  |              |             |                |                      |
| Cartera de comandes actual                                | 29,7         | 51,4        | 18,9           | 10,8                 |
| Cartera de comandes per als propers dotze mesos           | 38,4         | 47,5        | 14,1           | 24,3                 |
| <b>Altres indústries</b>                                  |              |             |                |                      |
| Cartera de comandes actual                                | 26,0         | 44,9        | 29,1           | -3,1                 |
| Cartera de comandes per als propers dotze mesos           | 44,4         | 44,0        | 11,6           | 32,7                 |

Font: Observatori del Treball i Model Productiu

(1) El saldo és la diferència entre els percentatges "evolució a l'alça" i "evolució a la baixa", en punts percentuals

Taula 3

**Catalunya - Cartera de comandes per trams d'exportació. Trimestre actual i expectatives a 12 mesos**

3r trimestre de 2017

|   | A l'alça (%) | Estable (%) | A la baixa (%) | Saldo <sup>(1)</sup> |
|---|--------------|-------------|----------------|----------------------|
| <b>Total</b>                                    |              |             |                |                      |
| Cartera de comandes actual                      | 27,1         | 50,2        | 22,7           | 4,4                  |
| Cartera de comandes per als propers dotze mesos | 33,3         | 50,1        | 16,6           | 16,7                 |
| <b>Menys de 3 milions d'euros d'exportació</b>  |              |             |                |                      |
| Cartera de comandes actual                      | 23,3         | 51,1        | 25,5           | -2,2                 |
| Cartera de comandes per als propers dotze mesos | 29,1         | 52,0        | 19,0           | 10,1                 |
| <b>De 3 a 6 milions d'euros d'exportació</b>    |              |             |                |                      |
| Cartera de comandes actual                      | 37,5         | 45,8        | 16,7           | 20,8                 |
| Cartera de comandes per als propers dotze mesos | 42,4         | 47,4        | 10,2           | 32,3                 |
| <b>De 6 a 15 milions d'euros d'exportació</b>   |              |             |                |                      |
| Cartera de comandes actual                      | 42,4         | 48,2        | 9,3            | 33,1                 |
| Cartera de comandes per als propers dotze mesos | 48,7         | 43,9        | 7,4            | 41,2                 |
| <b>De 15 a 30 milions d'euros d'exportació</b>  |              |             |                |                      |
| Cartera de comandes actual                      | 29,3         | 43,4        | 27,3           | 2,0                  |
| Cartera de comandes per als propers dotze mesos | 41,0         | 43,8        | 15,2           | 25,8                 |
| <b>Més de 30 milions d'euros d'exportació</b>   |              |             |                |                      |
| Cartera de comandes actual                      | 31,6         | 56,7        | 11,7           | 19,9                 |
| Cartera de comandes per als propers dotze mesos | 41,0         | 45,9        | 13,1           | 28,0                 |

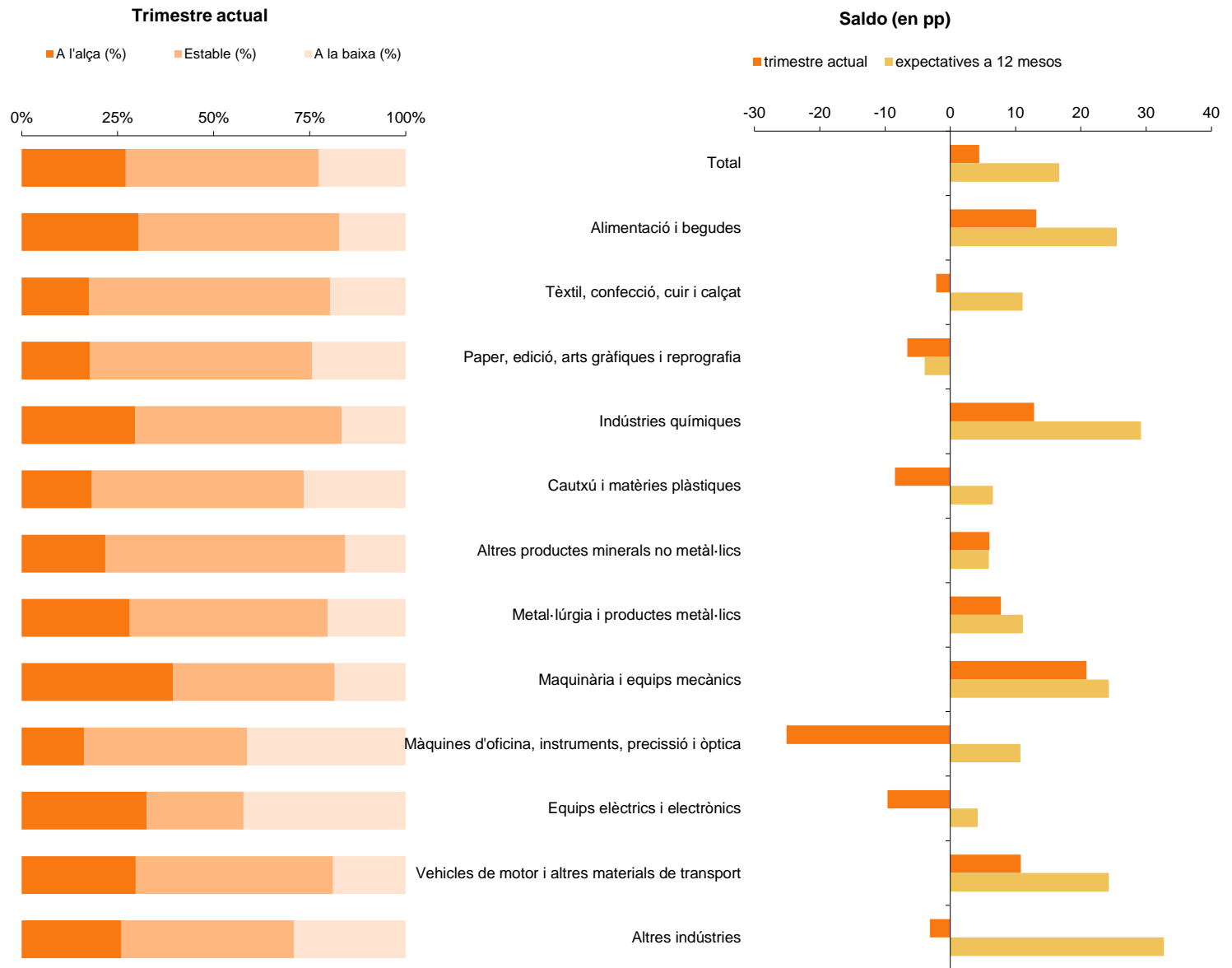
Font: Observatori del Treball i Model Productiu

(1) El saldo és la diferència entre els percentatges "evolució a l'alça" i "evolució a la baixa", en punts percentuals

Gràfic 2

**Catalunya - Cartera de comandes per sectors d'activitat**

3r trimestre de 2017

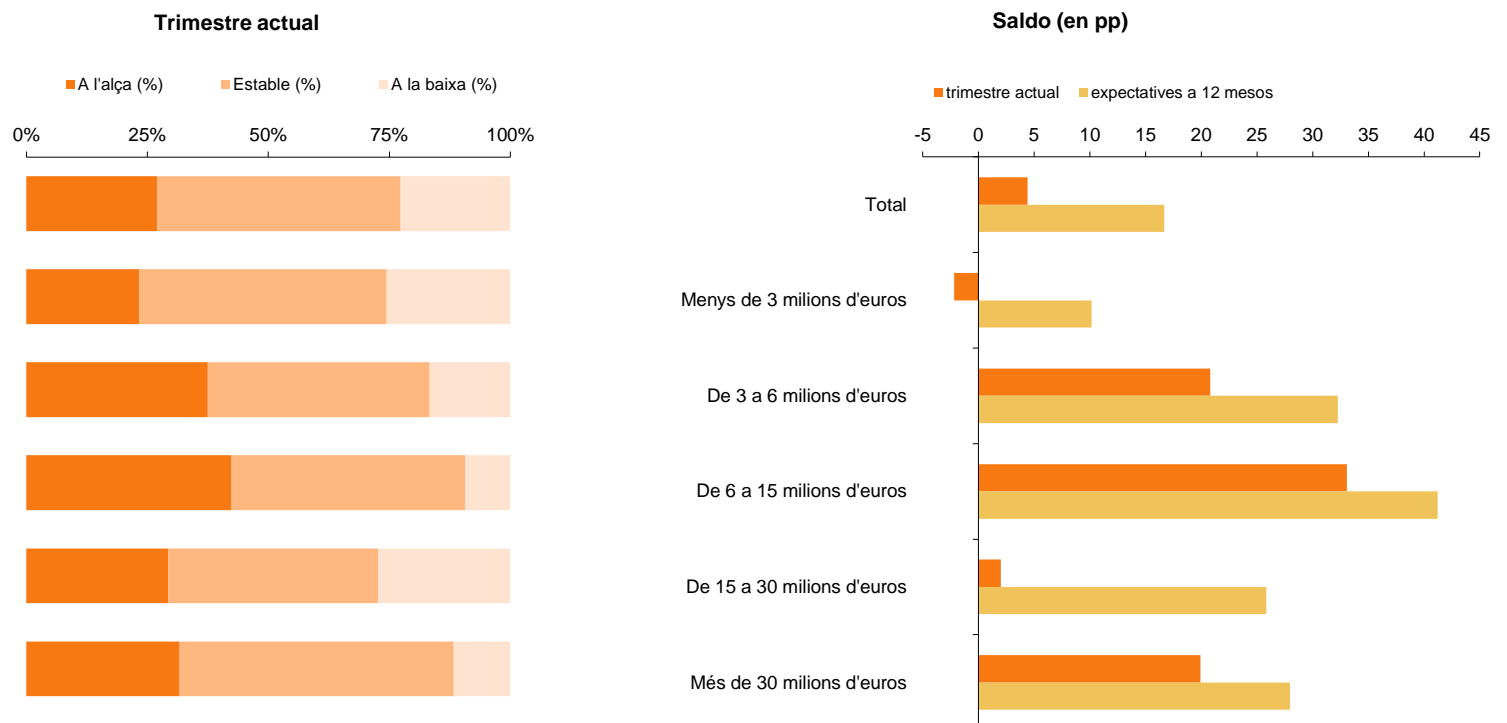


Font: Observatori del Treball i Model Productiu

Gràfic 3

**Catalunya - Cartera de comandes per trams d'exportació**

3r trimestre de 2017



Font: Observatori del Treball i Model Productiu

Taula 4

**Catalunya - Expectatives a curt termini de les exportacions per mercat habitual**

3r trimestre de 2017

|  | Empreses         |              |             |                | Saldo <sup>(1)</sup> |
|--|------------------|--------------|-------------|----------------|----------------------|
|  | que exporten (%) | A l'alça (%) | Estable (%) | A la baixa (%) |                      |
| Unió Europea (15)                              | 94,9             | 27,3         | 60,6        | 12,1           | 15,1                 |
| Resta Unió Europea                             | 58,9             | 23,1         | 69,0        | 7,9            | 15,3                 |
| Rússia i Comunitat d'Estats Independents (CEI) | 28,7             | 29,8         | 54,4        | 15,8           | 14,0                 |
| EFTA   | 29,5             | 15,8         | 75,8        | 8,4            | 7,3                  |
| Resta d'Europa                                 | 43,2             | 18,0         | 75,1        | 6,9            | 11,1                 |
| Estats Units i Canadà                          | 39,9             | 32,9         | 55,3        | 11,9           | 21,0                 |
| Amèrica Llatina                                | 54,5             | 30,8         | 58,7        | 10,6           | 20,2                 |
| Àfrica del Nord                                | 34,7             | 25,2         | 60,4        | 14,4           | 10,8                 |
| Àfrica Subsahariana                            | 13,6             | 18,5         | 68,6        | 12,9           | 5,6                  |
| Orient Mitjà                                   | 34,7             | 26,8         | 61,2        | 12,0           | 14,8                 |
| Japó, Corea Sud i Taiwan                       | 23,5             | 24,3         | 68,2        | 7,5            | 16,8                 |
| Xina i Índia                                   | 29,0             | 35,1         | 49,3        | 15,5           | 19,6                 |
| ASEAN  | 18,5             | 29,2         | 61,5        | 9,3            | 19,8                 |
| Oceania  | 20,2             | 17,1         | 70,0        | 12,9           | 4,2                  |

Font: Observatori del Treball i Model Productiu

(1) El saldo és la diferència entre els percentatges "evolució a l'alça" i "evolució a la baixa", en punts percentuals

Taula 5

**Catalunya - Perspectives d'obertura a nous mercats en els propers 12 mesos**

3r trimestre de 2017

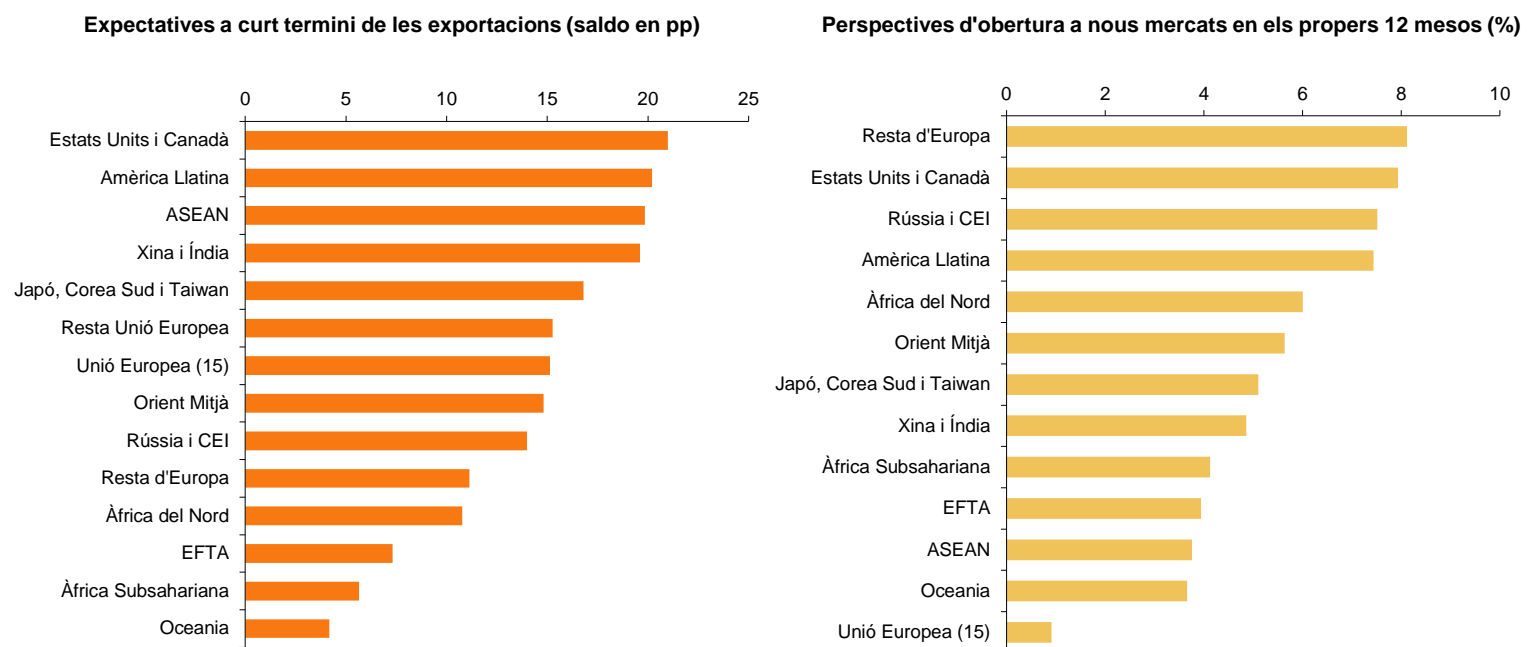
|  | Perspectives d'iniciar negoci (%) |
|--|-----------------------------------|
| Unió Europea (15)                              | 0,9                               |
| Resta Unió Europea                             | 9,5                               |
| Rússia i Comunitat d'Estats Independents (CEI) | 7,5                               |
| EFTA   | 3,9                               |
| Resta d'Europa                                 | 8,1                               |
| Estats Units i Canadà                          | 7,9                               |
| Amèrica Llatina                                | 7,4                               |
| Àfrica del Nord                                | 6,0                               |
| Àfrica Subsahariana                            | 4,1                               |
| Orient Mitjà                                   | 5,6                               |
| Japó, Corea Sud i Taiwan                       | 5,1                               |
| Xina i Índia                                   | 4,9                               |
| ASEAN  | 3,8                               |
| Oceania  | 3,7                               |

Font: Observatori del Treball i Model Productiu

Gràfic 4

**Catalunya - Expectatives a curt termini de les exportacions i perspectives d'obertura a nous mercats en els propers 12 mesos**

3r trimestre de 2017



Font: Observatori del Treball i Model Productiu

## Notes metodològiques

L'Enquesta de clima exportador a Catalunya és una operació estadística trimestral, que recull les opinions de 600 empreses industrials exportadores catalanes sobre les expectatives i l'evolució de diferents variables relacionades amb la conjuntura exportadora, com ara la cartera de comandes, els preus d'exportació, els preus internacionals del sector i el marge de benefici comercial d'exportació de l'empresa.

Per a cadascuna d'aquestes variables es demana l'opinió dels empresaris sobre la seva situació actual i sobre les seves expectatives per als propers 12 mesos. Les preguntes es formulen de manera que permetin un triple nivell de resposta:

- positiva (a l'alça)
- negativa (a la baixa)
- estable

La simplicitat del qüestionari possibilita una resposta àgil i ràpida per part dels responsables empresarials.

Per a tots els indicadors, s'ofereix el saldo de resposta, és a dir, la diferència entre els percentatges de respostes positives (evolució a l'alça) i negatives (evolució a la baixa).

Els resultats es presenten per al conjunt de les empreses industrials exportadores catalanes i, a més, en el cas de la cartera de comandes, desagregats per sectors d'activitat econòmica, trams de facturació en exportació i zones geogràfiques.

També es pregunta l'opinió dels empresaris sobre les seves perspectives d'exportar a nous mercats en els propers 12 mesos.

La desagregació sectorial utilitzada a l'enquesta dona resultats per als 12 grups d'activitat econòmica següents:

- Alimentació i begudes (divisions econòmiques)
- Tèxtil, confecció, cuir i calçat
- Paper, edició, arts gràfiques i reprografia
- Indústries químiques
- Cautxú i matèries plàstiques
- Altres productes minerals no metàl·lics
- Metal·lúrgia i productes metàl·lics
- Maquinària i equips mecànics
- Màquines d'oficina, instruments, precisió i òptica
- Equips elèctrics i electrònics
- Vehicles de motor i altres materials de transport
- Altres indústries

Els trams d'exportació per als quals s'ofereix informació són:

- Menys de 3 milions d'euros d'exportació
- De 3 a 6 milions d'euros d'exportació
- De 6 a 15 milions d'euros d'exportació
- De 15 a 30 milions d'euros d'exportació
- Més de 30 milions d'euros d'exportació

Pel que fa a les zones geogràfiques considerades, es detallen a continuació:

- **Unió Europea (15):** Alemanya, Àustria, Bèlgica, Dinamarca, Finlàndia, França, Grècia, Irlanda, Itàlia, Luxemburg, Països Baixos, Portugal, Regne Unit, Suècia i Espanya (però en aquest cas no s'inclou com a país al qual s'exporta, s'ha d'exportar fora d'Espanya).
- **Resta de la UE-28:** Polònia, Romania, Bulgària, República Txeca, Hongria, Eslovàquia, Eslovènia, Estònia, Letònia, Lituània, Malta i Xipre.
- **Comunitat d'Estats Independents (CEI):** Rússia, Ucraïna, Bielorússia, Kazakhstan, Armènia, Azerbaidjan, Geòrgia, Kirguizistan, Moldàvia, Tadjikistan, Turkmenistan i Uzbekistan.
- **EFTA:** Islàndia, Noruega, Suïssa, Liechtenstein.
- **Resta d'Europa:** Turquia, Albània, Andorra, Bòsnia-Herzegovina, Vaticà, Croàcia, Macedònia, Mònaco, Montenegro, San Marino, Sèrvia.

- **Estats Units i Canadà**
- **Amèrica Llatina:** tots els països d'Amèrica Central i del Sud: Guatemala, Cuba, Hondures, Argentina, Brasil, etc.
- **Àfrica del Nord:** Marroc, Tunísia, Algèria, Líbia i Egipte.
- **Àfrica Subsahariana:**
  - **Àfrica Central:** República Democràtica del Congo, República del Congo, República Centreafricana, Ruanda, Burundi
  - **Àfrica Oriental:** Kenya, Tanzània, Uganda, Djibouti, Eritrea, Etiòpia, Somàlia, Sudan
  - **Àfrica Austral:** Angola, Botswana, Lesotho, Malawi, Moçambic, Namíbia, Sud-àfrica, Swazilàndia, Zàmbia, Zimbabwe
  - **Àfrica Occidental:** Benín, Burkina Faso, Camerun, Txad, Costa de Marfil, Guinea Equatorial, Gabon, Gàmbia, Ghana, Guinea, Guinea-Bissau, Libèria, Mali, Mauritània, Níger, Nigèria, Senegal, Serra Lleona, Togo
  - **Nacions Insulars africanes:** Cap Verd, Comores, Madagascar, Maurici, Sant Tomé i Príncep, Seychelles
  - **Territoris i possessions:** Mayotte i Reunió (França)
- **Orient Mitjà:** Aràbia Saudita, Emirats Àrabs Units, Líban, Síria, Iraq, Iran, Israel, Jordània, Kuwait, Bahrain, Qatar, Afganistan, Gasa, Cisjordània, Oman, Iemen, Pakistan i Bangladesh.
- **Japó, Corea del Sud i Taiwan**
- **Xina i Índia**
- **ASEAN:** Tailàndia, Filipines, Indonèsia, Malàisia, Singapur, Vietnam, Laos, Myanmar, Cambotja i Brunei.
- **Oceania:** Austràlia, Nova Zelanda...