

Estadístiques de tràfic del Port de Barcelona

Dades acumulades desembre 2016

Servei d'Estadística

Índex

Indicadors de tràfic

Totals del tràfic	3
Principals indicadors	4
Detall del tràfic total	5
Detall del tràfic en trànsit	6
Evolució del tràfic mensual	7

Tràfic de contenidors

Evolució del tràfic contenitzat (TEU)	8
Tràfic de contenidors (TEU)	9

Tràfic de passatgers

Tràfic de passatgers	10
Classificació del passatge	11

Tràfic d'automòbils

Tràfic d'automòbils	12
---------------------	----

Tràfic marítim de curta distància

Presentació de la mercaderia TMCD	13
Càrrega general TMCD i Autopistes del Mar (ADM)	14
Rànquing països TMCD	15

Tràfic de vaixells

Tràfic de vaixells	16
--------------------	----

Tràfic de mercaderies

Envàs i navegació	17
Classificació 4.3.7 de la mercaderia	18
Rànquing de mercaderies	19
Classificació 4.3.7.de la mercaderia contenitzada	20

Tràfic per origen/destí marítim

Àrees geogràfiques. Tones	21
Àrees geogràfiques. TEU plens sense trànsits	22
Rànquing per països. TEU plens sense trànsits	23

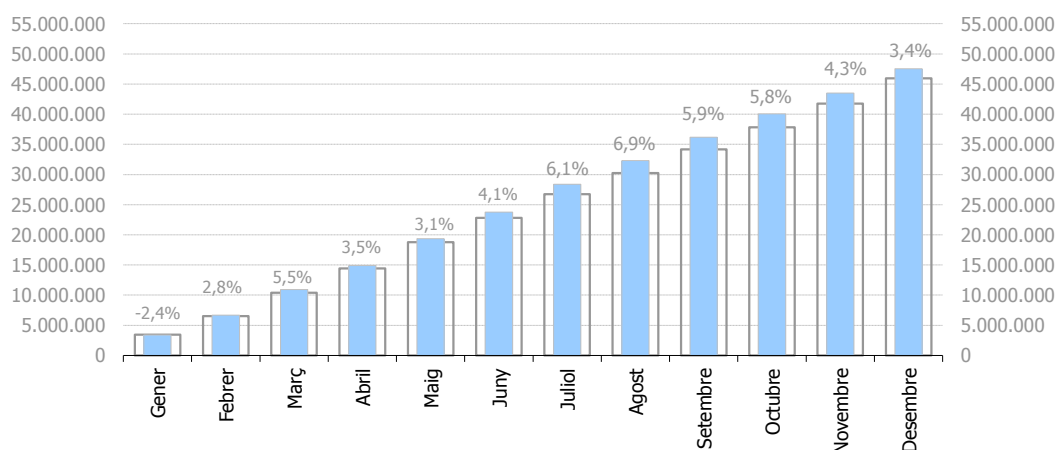
Tràfic de ferrocarril

Evolució del tràfic de TEU i automòbils	24
Evolució del tràfic de granel	25
Circulacions ferroviàries	25

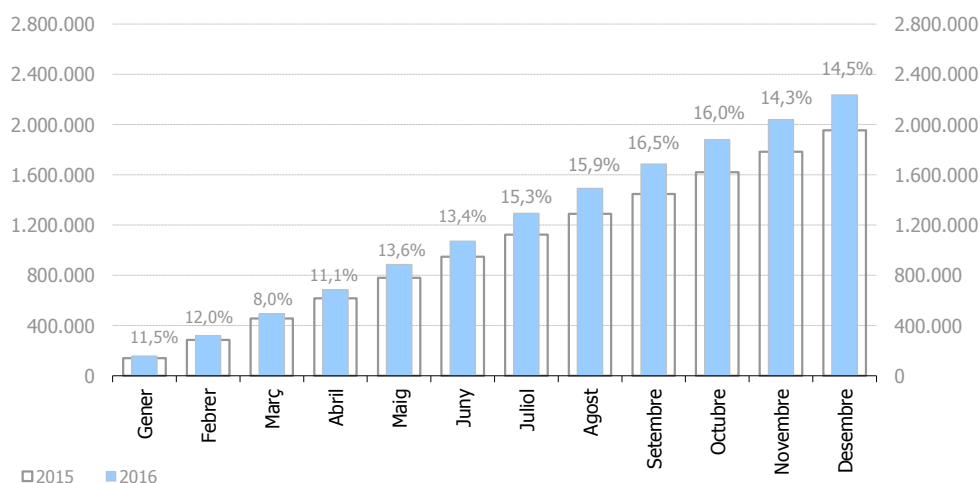
INDICADORS DE TRÀFIC

Totals del tràfic	Acumulat desembre 2016			% 16-15 acum. novembre	% 16-15 acum. octubre	Total tràfic 2015
	2015	2016	%			
Tones (t)	45.946.630	47.512.963	3,4%	4,2%	5,7%	45.946.630
Avituallament	1.125.112	1.136.726	1,0%	1,2%	2,4%	1.125.112
Pesca	3.377	3.314	-1,9%	-0,8%	6,4%	3.377
TRÀFIC TOTAL (t)	47.075.119	48.653.002	3,4%	4,1%	5,6%	47.075.119
TEU	1.954.262	2.236.960	14,5%	14,3%	15,6%	1.954.262
Passatgers (u)	3.708.786	3.958.960	6,7%	6,8%	8,9%	3.708.786
Automòbils (u)	881.945	916.834	4,0%	4,9%	5,3%	881.945
Vaixells (u)	8.046	8.728	8,5%	8,8%	8,8%	8.046
UTI	361.849	371.882	2,8%	2,9%	2,9%	361.849

Evolució mensual del tràfic acumulat de mercaderies en Tones.



Evolució mensual del tràfic acumulat de mercaderies en TEU.



Els percentatges d'increment dels mesos anteriors corresponen a les dades de tancament dels informes dels mesos anteriors. Mentre que el percentatge d'increment dels gràfics correspon a les dades de tancament del present mes. És per això la discrepància entre aquestes dades.

INDICADORS DE TRÀFIC

Principals indicadors	Acumulat mensual			Darrers 12 mesos	Total tràfic 2015	% 12 mesos-2015
	2015	2016	%			

Indicadors de mercaderies per navegació i operació (t)

	45.946.630	47.512.963	3,4%	47.512.963	45.946.630	3,4%
Navegació (t)						
Cabotatge	6.947.362	8.103.592	16,6%	8.103.592	6.947.362	16,6%
Exterior	38.999.268	39.409.371	1,1%	39.409.371	38.999.268	1,1%
Operació (t)	45.946.630	47.512.963	3,4%	47.512.963	45.946.630	3,4%
Embarcament	18.692.682	18.918.435	1,2%	18.918.435	18.692.682	1,2%
Desembarcament	19.253.095	20.143.946	4,6%	20.143.946	19.253.095	4,6%
Trànsit	8.000.853	8.450.581	5,6%	8.450.581	8.000.853	5,6%

Indicadors de mercaderies per unitats significatives

	1.954.262	2.236.960	14,5%	2.236.960	1.954.262	14,5%
Contenidors (TEU)						
TEU O/D	1.660.271	1.805.211	8,7%	1.805.211	1.660.271	8,7%
TEU trànsit	293.991	431.750	46,9%	431.749	293.991	46,9%
TM Contenitzades	18.721.581	20.935.060	11,8%	20.935.060	18.721.581	11,8%
Grau contenització	63,52%	66,08%		66,08%	63,52%	
Passatgers (u)	3.708.786	3.958.960	6,7%	3.958.960	3.708.786	6,7%
Ferris línia regular	1.167.413	1.275.366	9,2%	1.275.366	1.167.413	9,2%
Creuers turístics	2.541.373	2.683.594	5,6%	2.683.594	2.541.373	5,6%
Automòbils (u)	881.945	916.834	4,0%	916.834	881.945	4,0%
Embarcament	542.728	576.481	6,2%	576.481	542.728	6,2%
Desembarcament	203.027	233.530	15,0%	233.530	203.027	15,0%
Trànsit	136.190	106.823	-21,6%	106.823	136.190	-21,6%
Vaixells (u)	8.046	8.728	8,5%	8.728	8.046	8,5%
Número	8.046	8.728	8,5%	8.728	8.046	8,5%
GT	287.514.470	310.338.799	7,9%	310.338.799	287.514.470	7,9%
Promig tones per vaixell	5.710	5.444	-4,7%	5.444	5.710	-4,7%
UTI	361.849	371.882	2,8%	371.882	361.849	2,8%
Cabotatge	219.658	236.546	7,7%	236.546	219.658	7,7%
% Plens	69,1%	70,7%		70,7%	69,1%	
Exterior	142.191	135.336	-4,8%	135.336	142.191	-4,8%
% Plens	95,7%	95,1%		95,1%	95,7%	

INDICADORS DE TRÀFIC

Detall del tràfic total	Acumulat desembre 2016			% 16-15 acum. novembre	% 16-15 acum. octubre	% sobre total acum. 2016
	2015	2016	%			
Indicadors de mercaderies per envàs (t)	45.946.630	47.512.963	3,4%	4,2%	5,7%	100%
Grànells líquids	12.009.618	11.401.712	-5,1%	-2,7%	0,7%	24,0%
Hidrocarburs	9.197.671	9.026.379	-1,9%	0,4%	5,3%	19,0%
Gasoli	2.347.226	2.731.706	16,4%	30,8%	27,1%	5,7%
Gas Natural	2.579.906	2.465.127	-4,4%	-2,2%	-1,2%	5,2%
Gasolina	2.829.925	2.362.229	-16,5%	-16,4%	-1,9%	5,0%
Fuel	1.297.427	1.308.963	0,9%	-2,2%	0,2%	2,8%
Altres productes petrolífers	124.773	140.478	12,6%	-34,8%	-33,3%	0,3%
Resta	18.414	17.877	-2,9%	-3,3%	8,7%	0,0%
Altres líquids	2.811.947	2.375.334	-15,5%	-12,9%	-13,9%	5,0%
Productes químics	1.062.668	943.165	-11,2%	-5,0%	-4,3%	2,0%
Olis i greixos	639.317	618.771	-3,2%	-0,8%	5,1%	1,3%
Biocombustibles	851.051	576.250	-32,3%	-34,2%	-37,9%	1,2%
Altres productes petrolífers	163.062	125.213	-23,2%	-16,6%	-13,2%	0,3%
Adob natural/artificial	72.672	59.842	-17,7%	-18,4%	-23,4%	0,1%
Resta	23.177	52.092	124,8%	448,8%	181,2%	0,1%
Grànells sòlids	4.465.243	4.430.798	-0,8%	0,7%	2,8%	9,3%
Instal·lació especial	4.023.457	3.876.121	-3,7%	-2,8%	-1,3%	8,2%
Ciment i clínquer	1.343.755	1.465.793	9,1%	10,2%	9,8%	3,1%
Fava de soja	1.550.604	1.269.775	-18,1%	-21,4%	-14,9%	2,7%
Potasses	635.830	566.708	-10,9%	-9,8%	-13,6%	1,2%
Cereals i farines	409.934	448.561	9,4%	30,5%	29,8%	0,9%
Pinso i farratges	83.334	125.284	50,3%	27,8%	0,1%	0,3%
Resta	0	0				0,0%
Sense instal·lació especial	441.786	554.676	25,6%	33,3%	45,3%	1,2%
Ferralla	256.564	222.219	-13,4%	-19,1%	-10,3%	0,5%
Sal comuna	29.685	119.403	302,2%	284,7%	356,6%	0,3%
Altres minerals no metàl·lics	79.431	100.965	27,1%	28,3%		0,2%
Carbons	47.952	79.090	64,9%	558,9%	852,9%	0,2%
Altres minerals i residus metàl·lics	28.154	32.999	17,2%	9,4%	40,3%	0,1%
Resta	0	0				0,0%
Càrrega General	29.471.769	31.680.452	7,5%	7,5%	8,1%	66,7%
Contenitzada	18.721.581	20.935.060	11,8%	11,5%	12,5%	44,1%
Tara de contenidors	3.971.883	4.560.780	14,8%	14,6%	16,3%	9,6%
Productes químics	3.433.261	3.699.933	7,8%	7,3%	8,8%	7,8%
Resta mercaderia segons la seva naturalesa	2.272.629	2.391.174	5,2%	4,4%	4,6%	5,0%
Paper i pasta	1.480.531	1.586.748	7,2%	7,4%	6,7%	3,3%
Maquinària i recanvis	1.301.940	1.376.124	5,7%	6,6%	7,1%	2,9%
Resta	6.261.338	7.320.301	16,9%	16,3%	17,8%	15,4%
NO contenitzada	10.750.188	10.745.392	0,0%	0,7%	0,5%	22,6%
Tara de plataformes i vagons (Ro-Ro)	3.825.100	3.990.847	4,3%	4,5%	4,3%	8,4%
Resta mercaderia segons la seva naturalesa	1.586.241	1.475.084	-7,0%	-7,3%	-7,4%	3,1%
Automòbils i peces	1.344.302	1.388.379	3,3%	4,1%	4,1%	2,9%
Maquinària i recanvis	886.267	867.959	-2,1%	-3,2%	-4,0%	1,8%
Productes siderúrgics	876.821	825.825	-5,8%	0,5%	2,9%	1,7%
Resta	2.231.458	2.197.299	-1,5%	-0,8%	-1,8%	4,6%

INDICADORS DE TRÀFIC

Detall del tràfic en trànsit	Acumulat desembre 2016			% 16-15 acum. novembre	% 16-15 acum. octubre	% sobre total acum. 2016
	2015	2016	%			
Indicadors de mercaderies per envàs (t)	8.000.853	8.450.581	5,6%	7,9%	11,1%	100%
Grànells líquids	4.627.267	3.782.916	-18,2%	-13,5%	-8,9%	44,8%
Hidrocarburs	3.633.951	3.280.393	-9,7%	-3,2%	4,3%	38,8%
Gasolina	1.809.006	1.580.488	-12,6%	-14,8%	0,5%	18,7%
Gasoli	1.097.073	1.015.460	-7,4%	26,8%	23,1%	12,0%
Fuel	551.804	556.524	0,9%	-8,6%	-10,5%	6,6%
Gas Natural	118.512	87.790	-25,9%	75,2%	75,2%	1,0%
Altres productes petrolífers	57.556	40.131	-30,3%	-55,3%	-55,0%	0,5%
Resta	0	0				0,0%
Altres líquids	993.316	502.523	-49,4%	-47,9%	-49,3%	5,9%
Biocombustibles	713.908	318.791	-55,3%	-56,3%	-59,7%	3,8%
Productes químics	238.013	177.374	-25,5%	-11,6%	-7,4%	2,1%
Altres productes petrolífers	21.206	4.770	-77,5%	-77,5%	-77,5%	0,1%
Olis i greixos	20.000	1.400	-93,0%	-89,6%	-80,0%	0,0%
Vins, begudes, alcohols y derivados	188	188	0,0%			0,0%
Resta	0	0				0,0%
Grànells sòlids	0	0				0,0%
Instal·lació especial	0	0				0,0%
Resta	0	0				0,0%
Sense instal·lació especial	0	0				0,0%
Resta	0	0				0,0%
Càrrega General	3.373.586	4.667.666	38,4%	36,0%	37,6%	55,2%
Contenitzada	3.055.008	4.368.853	43,0%	40,5%	42,0%	51,7%
Tara de contenidors	593.657	879.665	48,2%	46,6%	45,5%	10,4%
Altres materials de construcció	394.132	542.455	37,6%	36,3%	32,8%	6,4%
Productes químics	387.704	507.006	30,8%	26,9%	32,8%	6,0%
Resta mercaderia segons la seva naturalesa	403.489	455.783	13,0%	8,9%	12,1%	5,4%
Maquinària i recanvis	278.667	331.610	19,0%	21,0%	22,4%	3,9%
Resta	997.358	1.652.334	65,7%	62,3%	62,0%	19,6%
NO contenitzada	318.579	298.812	-6,2%	-6,9%	-3,7%	3,5%
Automòbils i peces	200.811	149.871	-25,4%	-25,8%	-24,9%	1,8%
Maquinària i recanvis	40.029	44.608	11,4%	8,6%	5,5%	0,5%
Resta mercaderia segons la seva naturalesa	32.218	38.934	20,8%	21,7%	36,6%	0,5%
Tara de plataformes i vagons (Ro-Ro)	18.967	31.096	64,0%	66,7%	77,0%	0,4%
Paper i pasta	8.030	10.645	32,6%	26,2%	15,7%	0,1%
Resta	18.524	23.658	27,7%	20,9%	52,9%	0,3%

INDICADORS DE TRÀFIC

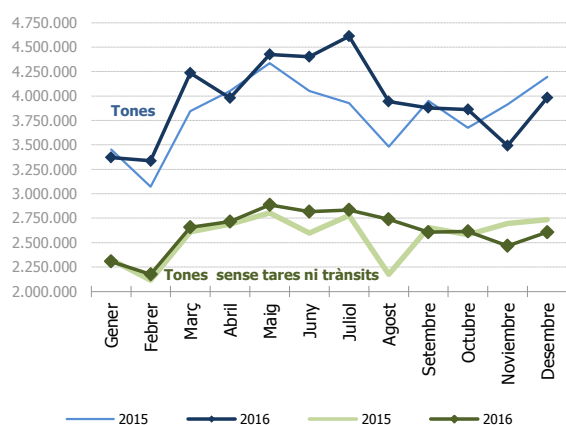
Evolució del tràfic mensual. Tones

Evolució del tràfic mensual	Total Tones		%		Tones sense tares ni trànsits		%	
	2015	2016	mensual	acumulat	2015	2016	mensual	acumulat
Gener	3.453.227	3.370.302	-2,4%	-2,4%	2.324.963	2.307.810	-0,7%	-0,7%
Febrer	3.071.054	3.336.180	8,6%	2,8%	2.117.014	2.174.623	2,7%	0,9%
Març	3.844.389	4.235.096	10,2%	5,5%	2.611.448	2.657.480	1,8%	1,2%
Abril	4.050.626	3.979.183	-1,8%	3,5%	2.689.110	2.714.704	1,0%	1,2%
Maig	4.336.014	4.424.266	2,0%	3,1%	2.804.729	2.887.114	2,9%	1,5%
Juny	4.052.524	4.401.100	8,6%	4,1%	2.597.726	2.816.955	8,4%	2,7%
Juliol	3.927.311	4.611.549	17,4%	6,1%	2.776.456	2.833.495	2,1%	2,6%
Agost	3.480.747	3.941.771	13,2%	6,9%	2.174.625	2.737.052	25,9%	5,1%
Setembre	3.948.527	3.879.310	-1,8%	5,9%	2.653.161	2.606.149	-1,8%	4,3%
Octubre	3.674.124	3.860.701	5,1%	5,8%	2.582.272	2.613.455	1,2%	4,0%
Noviembre	3.913.642	3.492.170	-10,8%	4,3%	2.694.533	2.466.709	-8,5%	2,8%
Desembre	4.194.445	3.981.334	-5,1%	3,4%	2.736.000	2.606.121	-4,7%	2,1%
Total	45.946.630	47.512.963			30.762.038	31.421.666		

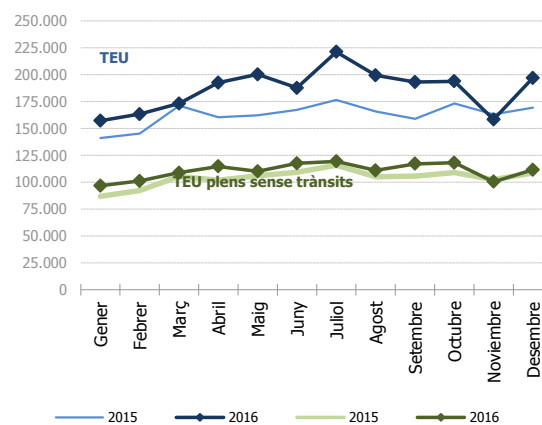
Evolució del tràfic mensual. TEU

Evolució del tràfic mensual	Total TEU		%		TEU plens sense trànsits		%	
	2015	2016	mensual	acumulat	2015	2016	mensual	acumulat
Gener	141.050	157.211	11,5%	11,5%	87.004	96.618	11,1%	11,1%
Febrer	145.154	163.296	12,5%	12,0%	92.307	101.161	9,6%	10,3%
Març	171.006	173.082	1,2%	8,0%	105.322	108.800	3,3%	7,7%
Abril	160.487	192.471	19,9%	11,1%	101.791	114.707	12,7%	9,0%
Maig	162.222	200.238	23,4%	13,6%	105.846	110.174	4,1%	8,0%
Juny	167.388	187.709	12,1%	13,4%	109.191	117.515	7,6%	7,9%
Juliol	176.407	221.184	25,4%	15,3%	115.838	119.367	3,0%	7,1%
Agost	165.876	199.452	20,2%	15,9%	105.096	110.914	5,5%	6,9%
Setembre	159.066	193.134	21,4%	16,5%	105.808	117.123	10,7%	7,3%
Octubre	173.324	193.870	11,9%	16,0%	108.945	118.160	8,5%	7,5%
Noviembre	163.015	158.333	-2,9%	14,3%	102.424	100.417	-2,0%	6,6%
Desembre	169.271	196.983	16,4%	14,5%	108.644	111.508	2,6%	6,3%
Total	1.954.262	2.236.960			1.248.213	1.326.462		

Mercaderies. (total Tones)



Contenidors. (total TEU)



INDICADORS DE TRÀFIC

Evolució del tràfic contenitzat. TEU

Ple - Exterior Desembarcament	TEU plens		%		Ple - Exterior Embarcament	TEU plens		%	
	2015	2016	mensual	acumulat		2015	2016	mensual	acumulat
Gener	40.023	43.462	8,6%	8,6%	Gener	38.258	44.294	15,8%	15,8%
Febrer	38.003	39.185	3,1%	5,9%	Febrer	46.746	52.494	12,3%	13,9%
Març	39.880	42.606	6,8%	6,2%	Març	56.401	55.989	-0,7%	8,0%
Abril	38.175	45.584	19,4%	9,5%	Abril	54.300	57.676	6,2%	7,5%
Maig	39.022	44.120	13,1%	10,2%	Maig	57.113	55.843	-2,2%	5,3%
Juny	44.017	49.765	13,1%	10,7%	Juny	56.034	57.514	2,6%	4,8%
Juliol	44.525	46.762	5,0%	9,8%	Juliol	59.405	60.407	1,7%	4,3%
Agost	38.498	43.206	12,2%	10,1%	Agost	57.483	57.956	0,8%	3,9%
Setembre	44.265	42.398	-4,2%	8,4%	Setembre	52.588	63.322	20,4%	5,7%
Octubre	35.788	43.834	22,5%	9,6%	Octubre	62.275	63.511	2,0%	5,3%
Noviembre	34.880	37.871	8,6%	9,5%	Noviembre	58.292	52.803	-9,4%	3,8%
Desembre	39.706	39.691	0,0%	8,7%	Desembre	59.819	61.719	3,2%	3,8%
Total	476.779	518.480			Total	658.711	683.527		

Ple - Cabotatge Desembarcament	TEU plens		%		Ple - Cabotatge Embarcament	TEU plens		%	
	2015	2016	mensual	acumulat		2015	2016	mensual	acumulat
Gener	1.638	1.664	1,6%	1,6%	Gener	7.085	7.199	1,6%	1,6%
Febrer	1.405	1.981	41,0%	19,8%	Febrer	6.154	7.502	21,9%	11,0%
Març	1.696	2.217	30,7%	23,7%	Març	7.346	7.989	8,7%	10,2%
Abril	1.744	2.026	16,1%	21,7%	Abril	7.572	9.422	24,4%	14,0%
Maig	1.726	2.054	19,0%	21,1%	Maig	7.986	8.157	2,1%	11,4%
Juny	1.710	2.039	19,3%	20,8%	Juny	7.431	8.198	10,3%	11,2%
Juliol	1.763	1.828	3,7%	18,2%	Juliol	10.146	10.371	2,2%	9,5%
Agost	1.434	1.842	28,5%	19,3%	Agost	7.682	7.911	3,0%	8,7%
Setembre	1.702	2.212	29,9%	20,6%	Setembre	7.253	9.193	26,7%	10,6%
Octubre	1.966	2.094	6,5%	18,9%	Octubre	8.916	8.721	-2,2%	9,1%
Noviembre	1.738	2.021	16,3%	18,7%	Noviembre	7.515	7.722	2,7%	8,6%
Desembre	2.023	1.894	-6,4%	16,2%	Desembre	7.097	8.205	15,6%	9,1%
Total	20.541	23.869			Total	92.181	100.586		

Ple - Trànsit	TEU plens		%		Buits	TEU buits		%	
	2015	2016	mensual	acumulat		2015	2016	mensual	acumulat
Gener	17.634	20.401	15,7%	15,7%	Gener	36.412	40.192	10,4%	10,4%
Febrer	15.146	18.831	24,3%	19,7%	Febrer	37.702	43.305	14,9%	12,7%
Març	21.494	18.602	-13,5%	6,6%	Març	44.190	45.681	3,4%	9,2%
Abril	20.700	24.852	20,1%	10,3%	Abril	37.997	52.912	39,3%	16,5%
Maig	17.468	36.740	110,3%	29,2%	Maig	38.908	53.325	37,1%	20,6%
Juny	19.751	20.814	5,4%	25,0%	Juny	38.446	49.381	28,4%	21,9%
Juliol	17.540	44.061	151,2%	42,1%	Juliol	43.030	57.756	34,2%	23,8%
Agost	16.994	21.532	26,7%	40,3%	Agost	43.786	67.006	53,0%	27,8%
Setembre	14.036	22.502	60,3%	42,0%	Setembre	39.223	53.510	36,4%	28,7%
Octubre	19.734	18.800	-4,7%	36,9%	Octubre	44.646	56.910	27,5%	28,6%
Noviembre	16.583	17.510	5,6%	34,3%	Noviembre	44.008	40.407	-8,2%	25,0%
Desembre	18.962	32.047	69,0%	37,3%	Desembre	41.665	53.428	28,2%	25,3%
Total	216.039	296.688			Total	490.011	613.811		

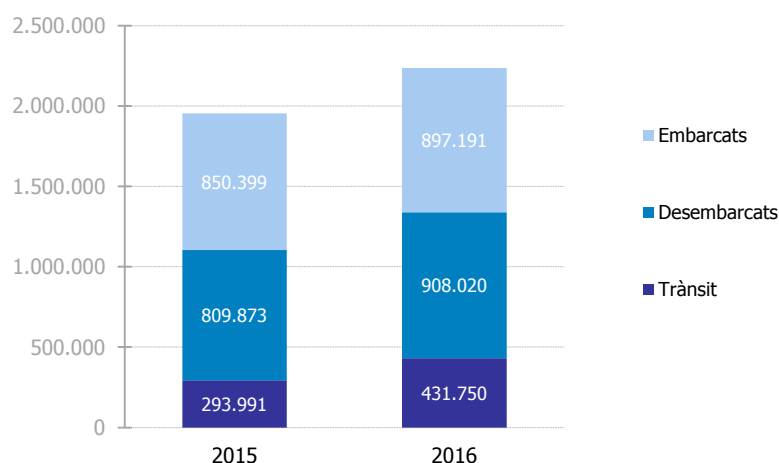
TRÀFIC DE CONTENIDORS

TEU

Tràfic de contenidors	Acumulat mensual 2015			Acumulat mensual 2016			Variació total %
	Cabotatge	Exterior	Total	Cabotatge	Exterior	Total	
Total tràfic	210.387	1.743.875	1.954.262	244.601	1.992.359	2.236.960	14,5%
Entrades	105.728	872.028	977.756	128.152	997.321	1.125.473	15,1%
Ro-Ro	20.671	13.551	34.222	31.754	13.622	45.376	32,6%
Lo-Lo	85.057	858.477	943.534	96.398	983.699	1.080.097	14,5%
Sortides	104.659	871.847	976.506	116.450	995.038	1.111.488	13,8%
Ro-Ro	30.352	14.965	45.317	34.098	16.091	50.189	10,8%
Lo-Lo	74.308	856.882	931.189	82.352	978.947	1.061.299	14,0%

Detall per navegació i operació	Acumulat mensual 2015			Acumulat mensual 2016			Variació total %
	Cabotatge	Exterior	Total	Cabotatge	Exterior	Total	
Embarcat	104.642	745.756	850.399	116.319	780.872	897.191	5,5%
Plens	92.181	658.711	750.893	100.586	683.527	784.113	4,4%
Buits	12.461	87.045	99.506	15.733	97.346	113.078	13,6%
Desembarcat	104.789	705.084	809.873	123.869	784.152	908.020	12,1%
Plens	20.541	476.779	497.320	23.869	518.480	542.349	9,1%
Buits	84.248	228.305	312.553	100.000	265.672	365.671	17,0%
Trànsit	956	293.035	293.991	4.414	427.336	431.750	46,9%
Plens	10	216.029	216.039	261	296.427	296.688	37,3%
Buits	946	77.006	77.952	4.153	130.909	135.062	73,3%
Total tràfic	210.387	1.743.875	1.954.262	244.601	1.992.359	2.236.960	14,5%
Plens	112.732	1.351.519	1.464.251	124.716	1.498.434	1.623.150	10,9%
Buits	97.655	392.356	490.011	119.885	493.926	613.811	25,3%
% Buits	46,4%	22,5%	25,1%	49,0%	24,8%	27,4%	
% Trànsit	0,5%	16,8%	15,0%	1,8%	21,4%	19,3%	

Distribució tràfic segons operació. (TEU)

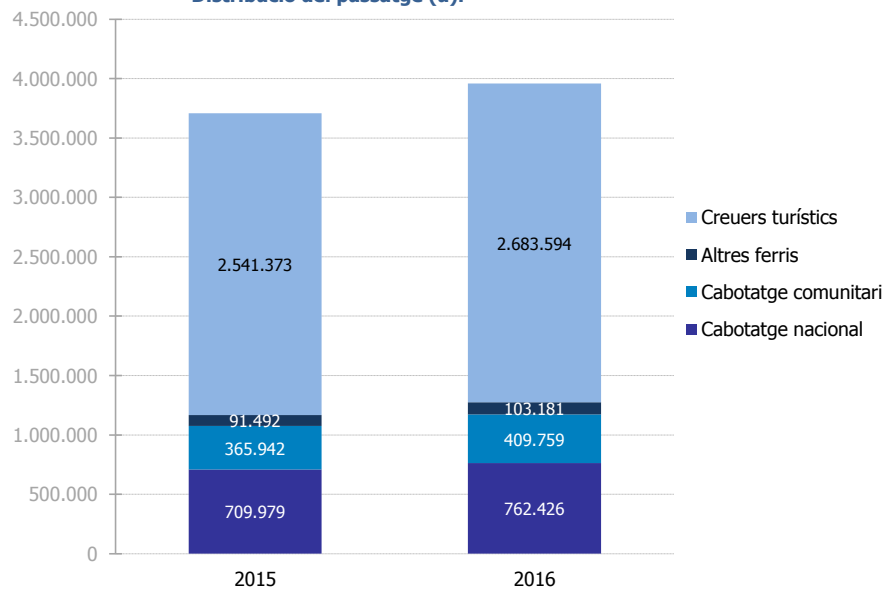


TRÀFIC DE PASSATGERS

Total tràfic de passatgers (u)	Acumulat mensual			% 16-15 acum. novembre	% 16-15 acum. octubre
	2015	2016	%		
Total passatgers	3.708.786	3.958.960	6,7%	6,8%	8,9%
Embarcament	1.273.471	1.414.269	11,1%	11,5%	13,2%
Desembarcament	1.259.815	1.416.916	12,5%	12,8%	14,0%
Trànsit	1.175.500	1.127.775	-4,1%	-4,9%	-1,9%
Ferris línia regular	1.167.413	1.275.366	9,2%	8,7%	8,7%
Embarcament	588.564	640.646	8,8%	8,3%	8,5%
Desembarcament	578.849	634.720	9,7%	9,1%	8,9%
Cabotatge nacional	709.979	762.426	7,4%	7,1%	6,6%
Embarcament	363.450	392.727	8,1%	7,6%	7,3%
Desembarcament	346.529	369.699	6,7%	6,5%	6,0%
Cabotatge comunitari	365.942	409.759	12,0%	11,0%	11,5%
Embarcament	178.034	195.399	9,8%	9,5%	10,3%
Desembarcament	187.908	214.360	14,1%	12,4%	12,6%
Altres ferris	91.492	103.181	12,8%	12,0%	13,4%
Embarcament	47.080	52.520	11,6%	9,0%	11,1%
Desembarcament	44.412	50.661	14,1%	15,1%	15,8%
Creuers turístics	2.541.373	2.683.594	5,6%	5,9%	9,0%
Embarcament	684.907	773.623	13,0%	14,2%	17,3%
Desembarcament	680.966	782.196	14,9%	15,9%	18,4%
Trànsit	1.175.500	1.127.775	-4,1%	-4,9%	-1,9%

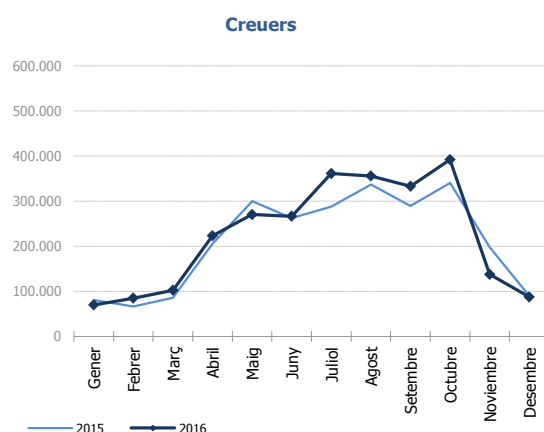
Total escales de passatgers (u)	Acumulat mensual			% 16-15 acum. novembre	% 16-15 acum. octubre
	2015	2016	%		
Total nombre escales	3.458	3.887	12,4%	12,2%	12,4%
Ferris línia regular	2.708	3.129	15,5%	15,6%	15,2%
Creuers	750	758	1,1%	0,7%	2,6%

Distribució del passatge (u).

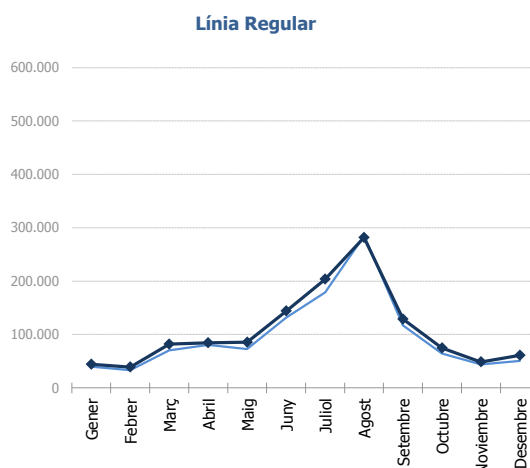


CLASSIFICACIÓ DEL PASSATGE

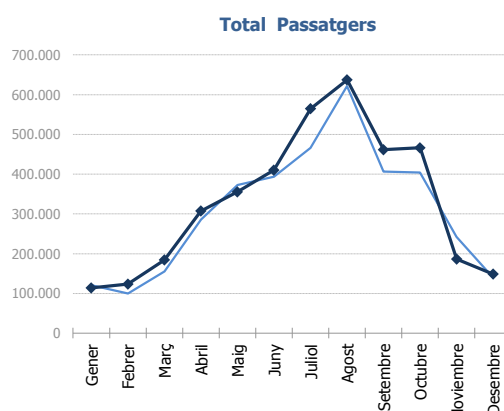
Evolució del tràfic mensual	Creuers		%	
	2015	2016	mensual	acumulat
Gener	80.770	69.769	-13,6%	-13,6%
Febrer	66.088	84.764	28,3%	5,2%
Març	85.240	102.284	20,0%	10,7%
Abril	205.722	222.867	8,3%	9,6%
Maig	299.923	270.155	-9,9%	1,6%
Juny	262.160	266.406	1,6%	1,6%
Juliol	287.694	361.356	25,6%	7,0%
Agost	336.470	355.840	5,8%	6,7%
Setembre	289.169	332.995	15,2%	8,0%
Octubre	340.244	391.840	15,2%	9,1%
Novembre	198.155	137.739	-30,5%	5,9%
Desembre	89.738	87.579	-2,4%	5,6%
Total	2.541.373	2.683.594		



Evolució del tràfic mensual	Línia Regular		%	
	2015	2016	mensual	acumulat
Gener	39.692	44.113	11,1%	11,1%
Febrer	33.337	38.751	16,2%	13,5%
Març	70.477	81.715	15,9%	14,7%
Abril	80.346	84.393	5,0%	11,2%
Maig	72.814	85.349	17,2%	12,7%
Juny	131.277	143.669	9,4%	11,7%
Juliol	178.732	203.268	13,7%	12,3%
Agost	285.021	281.655	-1,2%	8,0%
Setembre	117.229	128.612	9,7%	8,2%
Octubre	64.111	74.578	16,3%	8,7%
Novembre	44.159	48.416	9,6%	8,7%
Desembre	50.218	60.847	21,2%	9,2%
Total	1.167.413	1.275.366		



Evolució del tràfic mensual	Total Passatgers		%	
	2015	2016	mensual	acumulat
Gener	120.462	113.882	-5,5%	-5,5%
Febrer	99.425	123.515	24,2%	8,0%
Març	155.717	183.999	18,2%	12,2%
Abril	286.068	307.260	7,4%	10,1%
Maig	372.737	355.504	-4,6%	4,8%
Juny	393.437	410.075	4,2%	4,6%
Juliol	466.426	564.624	21,1%	8,7%
Agost	621.491	637.495	2,6%	7,2%
Setembre	406.398	461.607	13,6%	8,1%
Octubre	404.355	466.418	15,3%	9,0%
Novembre	242.314	186.155	-23,2%	6,8%
Desembre	139.956	148.426	6,1%	6,7%
Total	3.708.786	3.958.960		

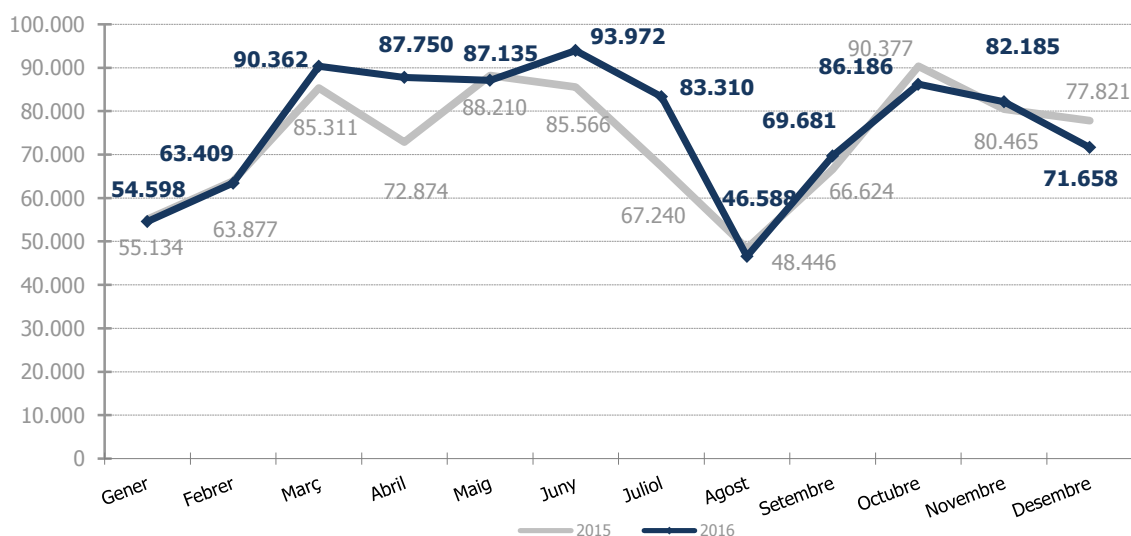


TRÀFIC D'AUTOMÒBILS

Total tràfic d'automòbils (Unitats)	Acumulat mensual			% 16-15	
	2015	2016	%	acum. novembre	acum. octubre
Tràfic d'automòbils per navegació i operació	881.945	916.834	4,0%	4,9%	5,3%
Cabotatge	120.252	138.725	15,4%	15,7%	19,2%
Càrrega	89.371	111.042	24,2%	24,0%	23,1%
Descàrrega	30.880	27.349	-11,4%	-10,2%	2,7%
Trànsit	1	334		0,0%	0,0%
Exterior	761.693	778.109	2,2%	3,2%	3,1%
Càrrega	453.357	465.439	2,7%	4,2%	3,4%
Descàrrega	172.147	206.181	19,8%	21,2%	20,4%
Trànsit	136.189	106.489	-21,8%	-22,1%	-19,8%

Tràfic mensual d'automòbils (u)	Mensual		Acumulat		%	
	2015	2016	2015	2016	mensual	acumulat
Gener	55.134	54.598	55.134	54.598	-1,0%	-1,0%
Febrer	63.877	63.409	119.011	118.007	-0,7%	-0,8%
Març	85.311	90.362	204.322	208.369	5,9%	2,0%
Abril	72.874	87.750	277.196	296.119	20,4%	6,8%
Maig	88.210	87.135	365.406	383.254	-1,2%	4,9%
Juny	85.566	93.972	450.972	477.226	9,8%	5,8%
Juliol	67.240	83.310	518.212	560.536	23,9%	8,2%
Agost	48.446	46.588	566.658	607.124	-3,8%	7,1%
Setembre	66.624	69.681	633.282	676.805	4,6%	6,9%
Octubre	90.377	86.186	723.659	762.991	-4,6%	5,4%
Novembre	80.465	82.185	804.124	845.176	2,1%	5,1%
Desembre	77.821	71.658	881.945	916.834	-7,9%	4,0%

Evolució mensual del tràfic d'automòbils.

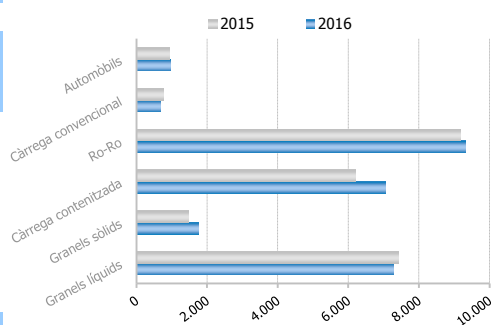


TRÀFIC MARÍTIM DE CURTA DISTÀNCIA

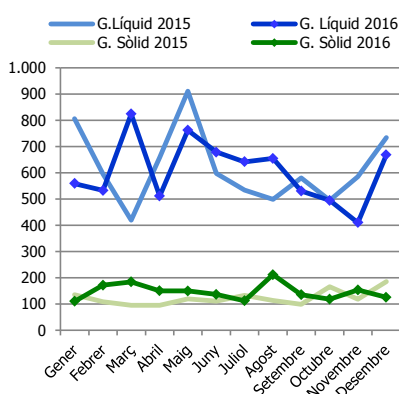
Presentació de la mercaderia TMCD per envàs

Presentació mercaderia. Tones	Acumulat mensual		%	
	2015	2016	%	% s/total tràfic port
Grànells líquids	7.418.224	7.268.047	-2,0%	63,7%
Grànells sòlids	1.478.773	1.759.484	19,0%	39,7%
Càrrega contenitzada	6.189.275	7.048.000	13,9%	34,9%
Ro-Ro	9.176.778	9.323.189	1,6%	99,5%
Càrrega convencional	765.774	686.871	-10,3%	77,8%
Automòbils	928.401	973.005	4,8%	76,4%
Total	25.957.226	27.058.597	4,2%	56,9%

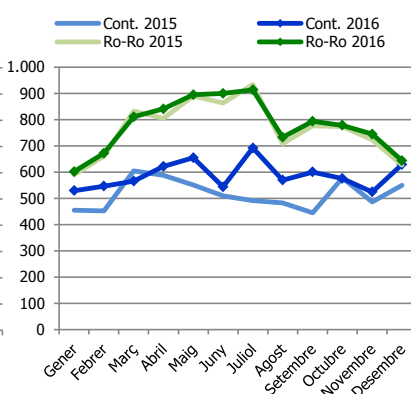
Distribució de la mercaderia TMCD. (mt)



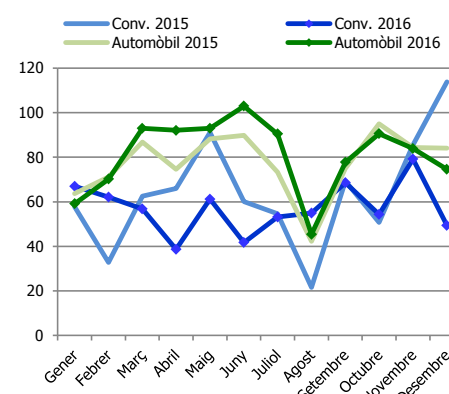
Evolució dels grànells. (mt)



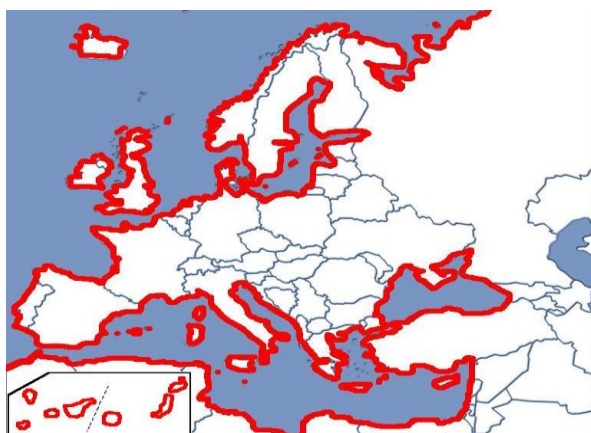
Evolució de contenitzat i Ro-Ro. (mt)



Evolució de convencional i automòbils. (mt)



Càrrega general TMCD. Tones	Insular Nacional			Resta TMCD			TOTAL		
	2015	2016	%	2015	2016	%	2015	2016	%
C. contenitzada	885.540	935.833	5,7%	5.303.735	6.112.167	15,2%	6.189.275	7.048.000	13,9%
O/D	842.492	909.228	7,9%	3.523.371	3.713.834	5,4%	4.365.863	4.623.062	5,9%
Trànsit	43.048	26.605	-38,2%	1.780.364	2.398.333	34,7%	1.823.412	2.424.938	33,0%
Ro-Ro	4.878.592	5.369.322	10,1%	4.268.092	3.921.966	-8,1%	9.146.684	9.291.288	1,6%
O/D	4.878.566	5.369.273	10,1%	4.182.734	3.800.734	-9,1%	9.061.300	9.170.006	1,2%
Trànsit	27	50	86,1%	85.358	121.232	42,0%	85.384	121.282	42,0%
C. convencional	11.194	7.089	-36,7%	754.581	679.782	-9,9%	765.774	686.871	-10,3%
O/D	11.137	6.982	-37,3%	734.450	663.337	-9,7%	745.587	670.318	-10,1%
Trànsit	56	108	91,0%	20.130	16.445	-18,3%	20.187	16.553	-18,0%
Automòbils	149.926	167.875	12,0%	778.476	805.130	3,4%	928.401	973.005	4,8%
O/D	149.848	166.549	11,1%	634.021	698.294	10,1%	783.869	864.843	10,3%
Trànsit	78	1.326	1609,8%	144.455	106.836	-26,0%	144.533	108.162	-25,2%



Tràfic Marítim de Curta Distància (TMCD):

Aquell tràfic de mercaderies i passatge per mar entre ports situats en territori europeu o entre aquests ports i els ubicats en països no europeus amb una línia de costa en els mars riberecs que envolten Europa. El criteri aplicat és per a la mercaderia que prové o es dirigeix a ports d'aquests països (segons la *European Shortsea Network*).

Autopistes del Mar (ADM):

Serveis TMCD alternatius a la carretera que compleixen els següents criteris: freqüència mínima de 3 sortides setmanals i 3 escales en diferents ports com a màxim.

Càrrega general:

Inclou la càrrega contenitzada, la convencional, la rodada i els automòbils.

Càrrega contenitzada:

Exclou la càrrega de contenidors en equipaments rodats.

Càrrega convencional:

Càrrega general no contenitzada diferent de la rodada. No inclou els automòbils.

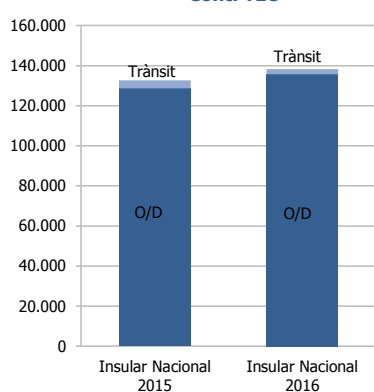
Ro-Ro:

Càrrega general transportada en UTI's. No inclou els automòbils.

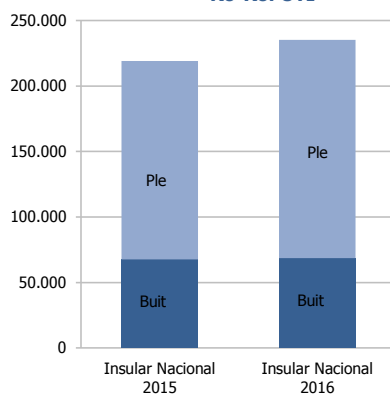
TRÀFIC MARÍTIM DE CURTA DISTÀNCIA

Càrrega general TMCD. Unitats	Insular Nacional			Resta TMCD			TOTAL		
	2015	2016	%	2015	2016	%	2015	2016	%
C.contenitzada. TEU	132.697	138.301	4,2%	625.476	752.838	20,4%	758.172	891.139	17,5%
O/D	128.597	135.674	5,5%	466.856	540.345	15,7%	595.453	676.018	13,5%
Ple	77.549	83.913	8,2%	231.858	235.969	1,8%	309.407	319.882	3,4%
Buit	51.048	51.761	1,4%	234.998	304.376	29,5%	286.046	356.136	24,5%
Trànsit	4.100	2.628	-35,9%	158.620	212.494	34,0%	162.720	215.121	32,2%
Ple	3.646	2.074	-43,1%	129.882	173.503	33,6%	133.528	175.577	31,5%
Buit	454	554	22,1%	28.738	38.991	35,7%	29.192	39.545	35,5%
Ro-Ro. UTI	219.106	235.375	7,4%	140.968	135.179	-4,1%	360.074	370.554	2,9%
Ple	151.428	166.818	10,2%	134.560	127.914	-4,9%	285.988	294.732	3,1%
Buit	67.678	68.557	1,3%	6.408	7.265	13,4%	74.086	75.822	2,3%
Automòbils. Unitats	119.168	135.778	13,9%	555.541	569.586	2,5%	674.709	705.364	4,5%
O/D	119.117	134.700	13,1%	453.113	490.293	8,2%	572.230	624.993	9,2%
Trànsit	51	1.078	2013,7%	102.428	79.293	-22,6%	102.479	80.371	-21,6%

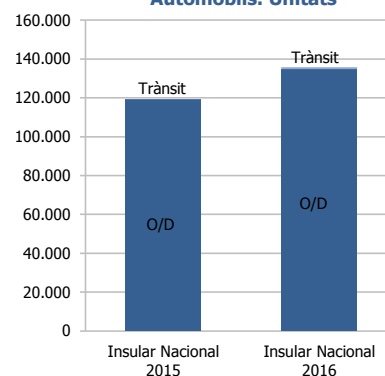
Cont. TEU



Ro-Ro. UTI

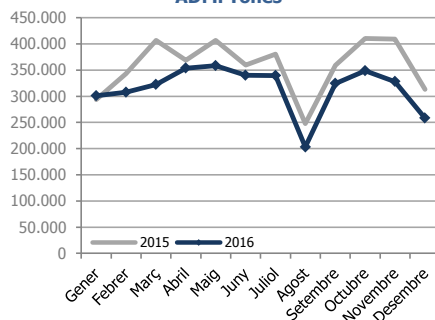


Automòbils. Unitats

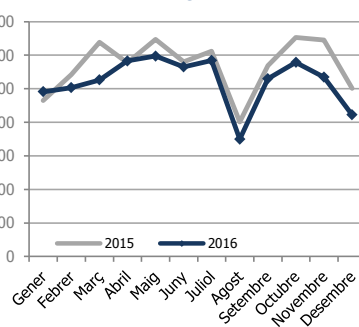


Autopistes del mar. (ADM)	Comunitari			No comunitari			TOTAL		
	2015	2016	%	2015	2016	%	2015	2016	%
Tones	4.253.798	3.775.902	-11,2%	44.939	9.065	-79,8%	4.298.737	3.784.967	-12,0%
Càrrega	2.313.029	1.980.686	-14,4%	22.416	5.245	-76,6%	2.335.445	1.985.931	-15,0%
Descàrrega	1.940.769	1.795.216	-7,5%	22.524	3.820	-83,0%	1.963.292	1.799.036	-8,4%
UTI	134.607	124.787	-7,3%	2.049	448	-78,1%	136.656	125.235	-8,4%
Càrrega	70.084	63.106	-10,0%	996	244	-75,5%	71.080	63.350	-10,9%
Descàrrega	64.523	61.681	-4,4%	1.053	204	-80,6%	65.576	61.885	-5,6%
Unitats Automòbils	118.453	118.682	0,2%	323	209	-35,3%	118.776	118.891	0,1%
Càrrega	115.207	116.047	0,7%	317	207	-34,7%	115.524	116.254	0,6%
Descàrrega	3.246	2.635	-18,8%	6	2	-66,7%	3.252	2.637	-18,9%

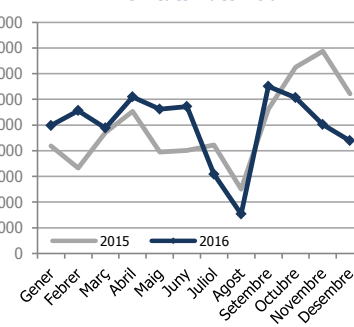
ADM. Tones



ADM. UTI



ADM. Unitats Automòbil



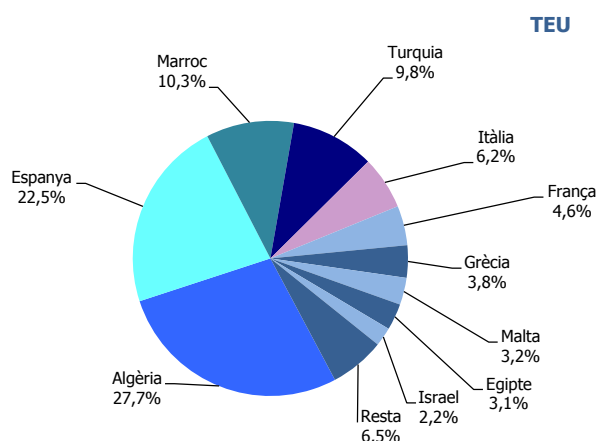
UTI : Es considera UTI a tot aquell medi d'unitatització, autopropulsat o no, que es emprat, directa o indirectament, com a medi de transport terrestre (ex. remolcs, plataformes, camions, furgons frigorífics...). No es consideren inclosos els contenidors, excepte aquells que es manipulen a través d'un equip de transport propi de la terminal.

TRÀFIC MARÍTIM DE CURTA DISTÀNCIA

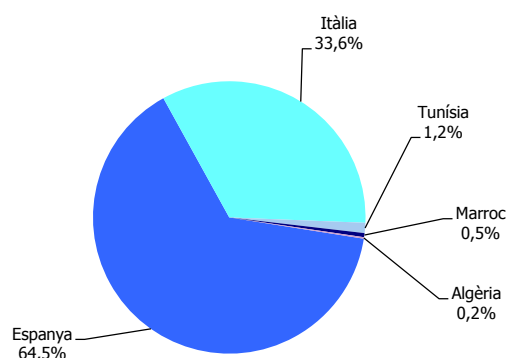
Rànquing de països TMCD segons presentació mercaderia

Càrrega contenitzada. TEU	Acumulat mensual			% quota s/total 2016
	2015	2016	%	
Total	758.172	891.139	17,5%	100%
Algèria	202.325	247.205	22,2%	27,7%
Espanya	177.575	200.123	12,7%	22,5%
Marroc	67.669	92.113	36,1%	10,3%
Turquia	73.600	87.472	18,8%	9,8%
Itàlia	54.253	55.643	2,6%	6,2%
França	27.275	41.411	51,8%	4,6%
Grècia	30.332	33.892	11,7%	3,8%
Malta	21.910	28.351	29,4%	3,2%
Egipte	32.245	27.631	-14,3%	3,1%
Israel	21.509	19.721	-8,3%	2,2%
Resta	49.481	57.579	16,4%	6,5%

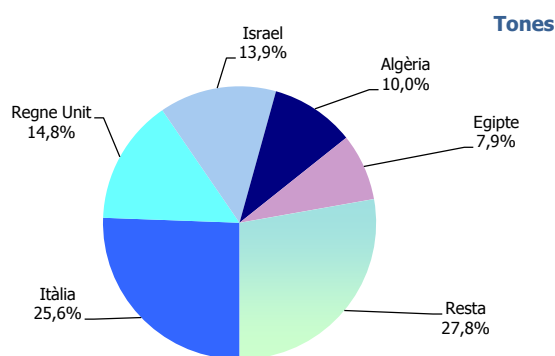
Principals països.



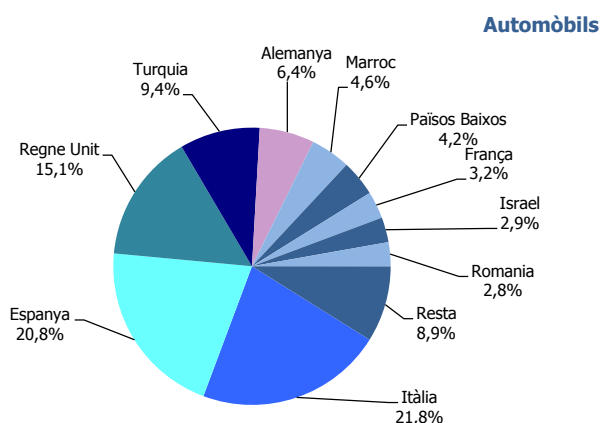
Ro-Ro. UTI	Acumulat mensual			% quota s/total 2016
	2015	2016	%	
Total	360.074	370.554	2,9%	100%
Espanya	221.249	238.838	7,9%	64,5%
Itàlia	132.465	124.676	-5,9%	33,6%
Tunísia	4.181	4.498	7,6%	1,2%
Marroc	2.054	1.792	-12,8%	0,5%
Algèria	59	653	1006,8%	0,2%
Resta	66	97	47,0%	0,0%



Càrrega convencional. Tones	Acumulat mensual			% quota s/total 2016
	2015	2016	%	
Total	765.774	686.871	-10,3%	100%
Itàlia	135.122	175.732	30,1%	25,6%
Regne Unit		101.995		14,8%
Israel	130.643	95.301	-27,1%	13,9%
Algèria	107.731	68.580	-36,3%	10,0%
Egipte	31.040	54.389	75,2%	7,9%
Resta	253.976	190.875	-24,8%	27,8%



Automòbils. Unitats	Acumulat mensual			% quota s/total 2016
	2015	2016	%	
Total	674.709	705.364	4,5%	100%
Itàlia	126.944	153.819	21,2%	21,8%
Espanya	124.028	146.610	18,2%	20,8%
Regne Unit	112.519	106.221	-5,6%	15,1%
Turquia	58.874	65.957	12,0%	9,4%
Alemanya	49.317	45.187	-8,4%	6,4%
Marroc	41.063	32.754	-20,2%	4,6%
Països Baixos	27.511	29.586	7,5%	4,2%
França	20.265	22.332	10,2%	3,2%
Israel	16.983	20.486	20,6%	2,9%
Romania	20.506	19.838	-3,3%	2,8%
Resta	76.699	62.574	-18,4%	8,9%



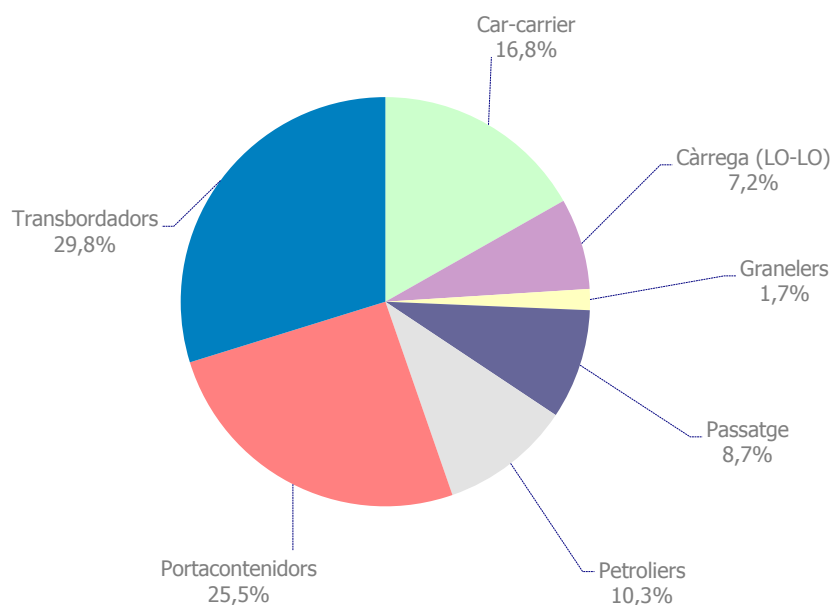
TRÀFIC DE VAIXELLS

Tràfic de vaixells	Acumulat mensual		
	2015	2016	%
Número	8.046	8.728	8,5%
Arqueig	287.514.470	310.338.799	7,9%
Arqueig mig	35.734	35.557	-0,5%

Tipus de vaixells	Acumulat mensual					
	2015		2016		%	
	Escales	GT	Escales	GT	Escales	GT
Total	8.046	287.514.470	8.728	310.338.799	8,5%	7,9%
Car-carrier	1.094	39.013.941	1.466	51.000.418	34,0%	30,7%
Càrrega (LO-LO)	572	2.629.650	629	2.992.497	10,0%	13,8%
Frigorífics	0	0	0	0		
Granelers	116	3.197.780	145	3.602.480	25,0%	12,7%
Passatge	750	68.277.656	758	69.233.693	1,1%	1,4%
Petrolers	852	14.837.576	902	14.518.902	5,9%	-2,1%
Portacontenidors	2.145	84.581.473	2.228	88.863.363	3,9%	5,1%
Transbordadors	2.517	74.976.394	2.600	80.127.446	3,3%	6,9%

Tipus de vaixells (Acumulat 2016)	Cabotatge		Exterior	
	Escales	GT	Escales	GT
Total	2.522	60.223.238	6.206	250.115.561
Car-carrier	173	2.901.440	1.293	48.098.978
Càrrega (LO-LO)	36	193.575	593	2.798.922
Frigorífics	0	0	0	0
Granelers	2	46.612	143	3.555.868
Passatge	67	3.591.753	691	65.641.940
Petrolers	94	928.873	808	13.590.029
Portacontenidors	279	3.833.335	1.949	85.030.028
Transbordadors	1.871	48.727.650	729	31.399.796

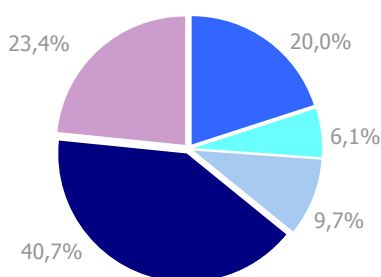
Distribució segons tipus de vaixell.



TRÀFIC DE MERCADERIES

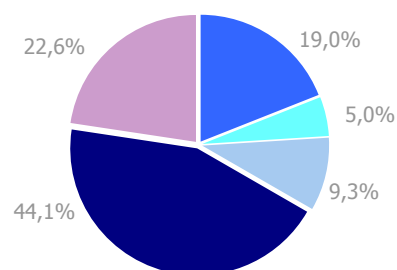
Envàs i navegació (t)	Acumulat mensual 2015			Acumulat mensual 2016			Variació total %
	Cabotatge	Exterior	Total	Cabotatge	Exterior	Total	
Hidrocarburs	459.451	8.738.221	9.197.671	996.835	8.029.543	9.026.379	-1,9%
Entrades	453.066	6.958.515	7.411.581	996.835	6.196.017	7.192.853	-3,0%
Sortides	6.385	1.779.706	1.786.090	0	1.833.526	1.833.526	2,7%
Altres líquids a granel	283.621	2.528.326	2.811.947	304.189	2.071.145	2.375.334	-15,5%
Entrades	156.130	1.574.576	1.730.706	225.546	1.359.659	1.585.206	-8,4%
Sortides	127.491	953.750	1.081.241	78.642	711.486	790.128	-26,9%
Sòlids a granel	212.398	4.252.845	4.465.243	184.492	4.246.306	4.430.798	-0,8%
Entrades	146.222	2.232.021	2.378.242	140.793	2.065.312	2.206.105	-7,2%
Sortides	66.176	2.020.825	2.087.001	43.699	2.180.994	2.224.693	6,6%
Càrrega gral. contenitzada	1.290.676	17.430.905	18.721.581	1.469.814	19.465.246	20.935.060	11,8%
Entrades	358.424	7.302.353	7.660.777	449.218	8.393.290	8.842.508	15,4%
Sortides	932.252	10.128.552	11.060.804	1.020.596	11.071.956	12.092.551	9,3%
Càrrega gral. NO contenitzada	4.701.217	6.048.971	10.750.188	5.148.262	5.597.130	10.745.392	0,0%
Entrades	1.645.584	2.571.726	4.217.310	1.827.864	2.493.969	4.321.833	2,5%
Sortides	3.055.633	3.477.245	6.532.878	3.320.398	3.103.161	6.423.560	-1,7%
Total Càrrega gral.	5.991.893	23.479.875	29.471.769	6.618.076	25.062.376	31.680.452	7,5%
Entrades	2.004.008	9.874.079	11.878.087	2.277.082	10.887.259	13.164.341	10,8%
Sortides	3.987.885	13.605.797	17.593.682	4.340.994	14.175.117	18.516.111	5,2%
Tràfic total	6.947.362	38.999.268	45.946.630	8.103.592	39.409.371	47.512.963	3,4%
Entrades	2.759.426	20.639.191	23.398.616	3.640.257	20.508.247	24.148.504	3,2%
Sortides	4.187.937	18.360.077	22.548.013	4.463.335	18.901.124	23.364.458	3,6%
Contenidors (TEU)	210.387	1.743.875	1.954.262	244.601	1.992.359	2.236.960	14,5%
Entrades	105.728	872.028	977.756	128.152	997.321	1.125.473	15,1%
Sortides	104.659	871.847	976.506	116.450	995.038	1.111.488	13,8%

Distribució per envàs 2015.

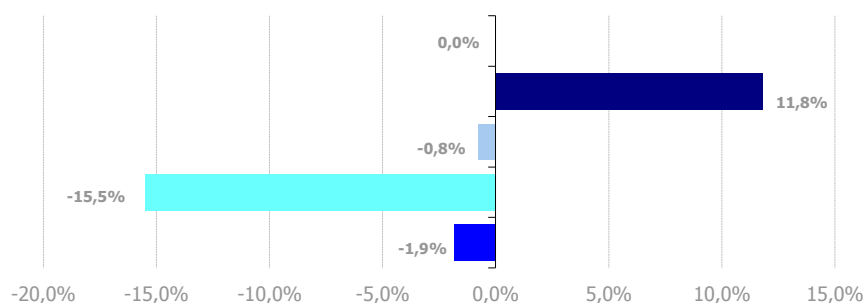


■ Hidrocarburs ■ G. líquids ■ G. sòlids ■ C. gral. ■ C. gral NO cont.

Distribució per envàs 2016.



Creixement anual per envàs.



TRÀFIC DE MERCADERIES

Tipus de mercaderia (t)	Acumulat mensual			% sobre total acum. 2016
	2015	2016	%	
Classificació 4.3.7. de la mercaderia	45.946.630	47.512.963	3,4%	100%
Energètic	10.527.259	10.083.533	-4,2%	21,2%
Cru de petroli	223	565	153,1%	0,0%
Fuel	1.319.754	1.326.649	0,5%	2,8%
Gasoli	2.351.308	2.737.858	16,4%	5,8%
Gasolina	2.846.419	2.396.482	-15,8%	5,0%
Altres productes petrolífers	322.485	298.782	-7,4%	0,6%
Gasos energètics del petroli	46.332	46.864	1,1%	0,1%
Carbons	67.115	97.325	45,0%	0,2%
Gas Natural	2.579.977	2.465.127	-4,5%	5,2%
Biocombustibles	993.647	713.881	-28,2%	1,5%
Siderometal·lúrgic	2.143.119	2.182.656	1,8%	4,6%
Mineral de ferro	62.757	9.098	-85,5%	0,0%
Altres minerals i residus metàl·lics	180.345	215.328	19,4%	0,5%
Ferralla	321.274	279.744	-12,9%	0,6%
Productes siderúrgics	1.382.722	1.446.077	4,6%	3,0%
Altres productes metal·lúrgics	196.021	232.410	18,6%	0,5%
Minerals no metàl·lics	332.251	465.348	40,1%	1,0%
Sal comuna	47.380	141.294	198,2%	0,3%
Altres minerals no metàl·lics	284.871	324.055	13,8%	0,7%
Adobs	791.802	717.586	-9,4%	1,5%
Fosfats	759	1.302	71,4%	0,0%
Potasses	642.684	571.204	-11,1%	1,2%
Adob natural / artificial	148.358	145.079	-2,2%	0,3%
Químics	4.684.267	4.817.431	2,8%	10,1%
Productes químics	4.684.267	4.817.431	2,8%	10,1%
Materials de construcció	2.392.373	2.640.574	10,4%	5,6%
Asfalt	10.498	12.727	21,2%	0,0%
Ciment i clínquer	1.379.677	1.504.358	9,0%	3,2%
Altres materials de construcció	1.002.197	1.123.490	12,1%	2,4%
Agroramader i alimentari	7.750.507	8.248.351	6,4%	17,4%
Cereals i farines	529.737	631.476	19,2%	1,3%
Fava de soja	1.560.206	1.294.199	-17,0%	2,7%
Fruïtes, hortalisses i llegums	348.554	441.407	26,6%	0,9%
Vins, begudes, alcohols i derivats	755.898	846.197	11,9%	1,8%
Conserves	140.727	192.103	36,5%	0,4%
Tabac, cafè i cacau	526.854	571.770	8,5%	1,2%
Olis i greixos	945.821	922.832	-2,4%	1,9%
Altres productes alimentaris	1.311.529	1.714.031	30,7%	3,6%
Pesca congelada	461.773	426.458	-7,6%	0,9%
Pinso i farratges	1.169.408	1.207.879	3,3%	2,5%
Altres mercaderies	7.775.348	7.971.058	2,5%	16,8%
Fustes	103.844	110.503	6,4%	0,2%
Paper i pasta	1.624.427	1.750.214	7,7%	3,7%
Maquinària i recanvis	2.188.207	2.244.083	2,6%	4,7%
Resta mercaderia segons la seva naturalesa	3.858.869	3.866.257	0,2%	8,1%
Vehicles i elements de transport	9.549.705	10.386.425	8,8%	21,9%
Automòbils i peces	1.752.722	1.834.799	4,7%	3,9%
Tara de plataformes i vagons (Ro-ro)	3.825.100	3.990.847	4,3%	8,4%
Tara de contenidors	3.971.883	4.560.780	14,8%	9,6%

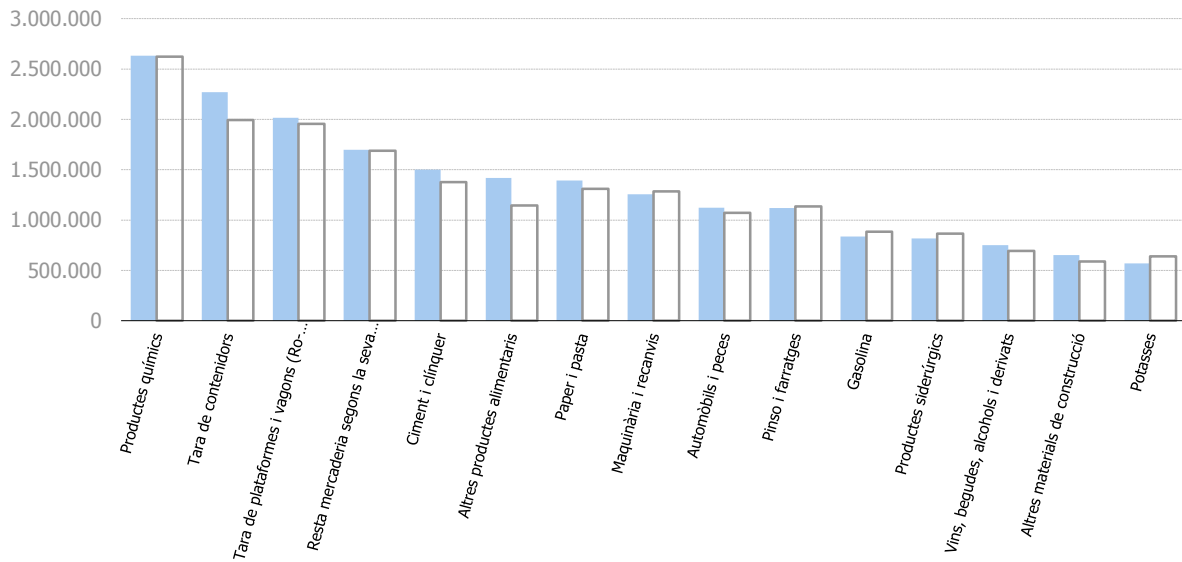
TRÀFIC DE MERCADERIES

Tipus de mercaderia (t)

Rànking de mercaderies

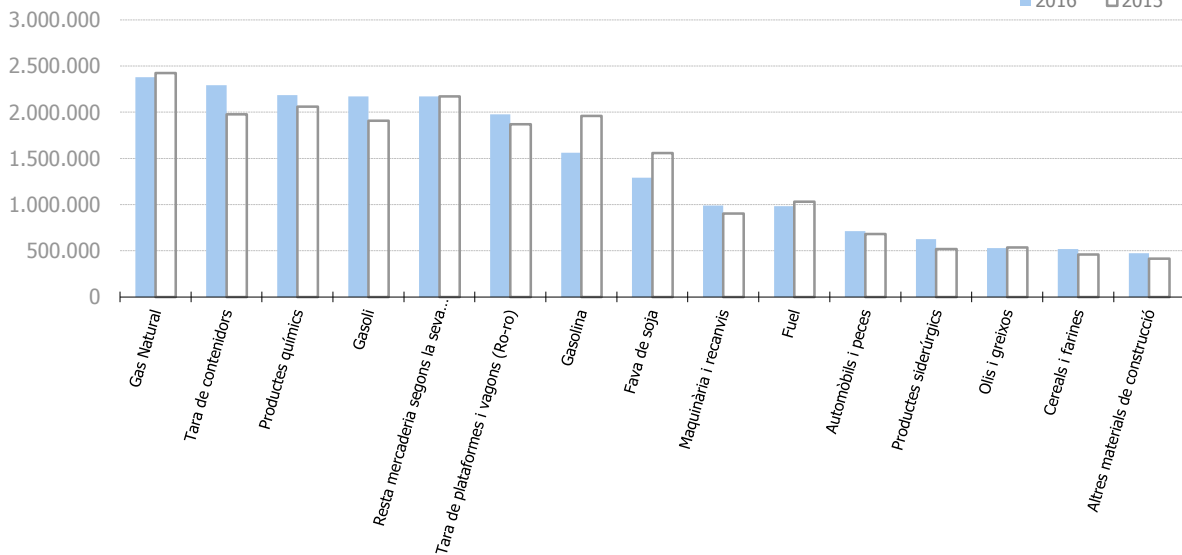
Rànking de mercaderies carregades. (Tones)

■ 2016 □ 2015



Rànking de mercaderies descarregades. (Tones)

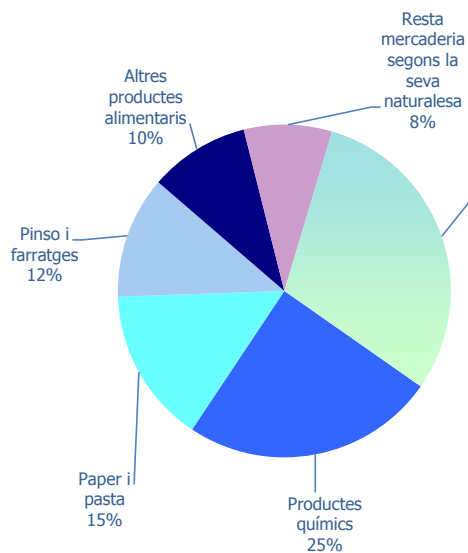
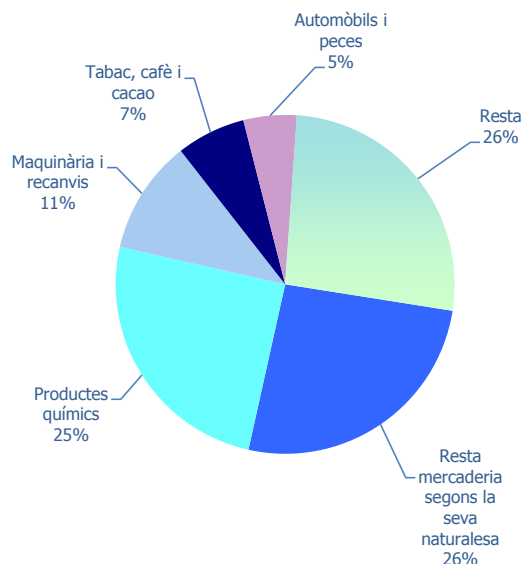
■ 2016 □ 2015



TRÀFIC DE MERCADERIES

Classificació 4.3.7. de la mercaderia contenitzada sense tares ni trànsits. Tones

Classificació de la mercaderia contenitzada	Càrrega			Descàrrega			Total acumulat mensual		
	2015	2016	%	2015	2016	%	2015	2016	%
Total tones sense tares ni trànsits	7.853.761	8.096.887	3,1%	4.434.127	4.780.635	7,8%	12.287.888	12.877.522	4,8%
Productes químics	1.966.731	1.994.072	1,4%	1.078.857	1.198.467	11,1%	3.045.589	3.192.539	4,8%
Resta mercaderia segons la seva naturalesa	714.408	693.055	-3,0%	1.154.777	1.241.946	7,5%	1.869.185	1.935.000	3,5%
Paper i pasta	1.170.205	1.222.883	4,5%	117.345	129.174	10,1%	1.287.550	1.352.057	5,0%
Maquinària i recanvis	528.570	522.634	-1,1%	495.069	520.594	5,2%	1.023.639	1.043.229	1,9%
Pinso i farratges	999.470	961.670	-3,8%	25.981	31.134	19,8%	1.025.452	992.804	-3,2%
Altres productes alimentaris	647.375	788.834	21,9%	74.028	71.446	-3,5%	721.402	860.280	19,3%
Productes siderúrgics	203.651	225.253	10,6%	184.277	202.233	9,7%	387.928	427.487	10,2%
Tabac, cafè i cacao	78.388	84.222	7,4%	336.421	314.795	-6,4%	414.809	399.016	-3,8%
Altres materials de construcció	265.308	247.695	-6,6%	157.097	142.690	-9,2%	422.405	390.385	-7,6%
Vins, begudes, alcohols i derivats	337.301	354.974	5,2%	38.913	35.220	-9,5%	376.214	390.194	3,7%
Automòbils i peces	119.822	129.355	8,0%	237.688	242.952	2,2%	357.510	372.307	4,1%
Fruïtes, hortalisses i llegums	89.126	98.651	10,7%	117.753	158.357	34,5%	206.879	257.008	24,2%
Olis i greixos	143.708	157.527	9,6%	37.802	41.237	9,1%	181.510	198.764	9,5%
Altres minerals no metàl·lics	103.770	90.516	-12,8%	61.461	101.996	66,0%	165.230	192.512	16,5%
Altres productes metàl·lics	54.993	62.172	13,1%	93.932	96.546	2,8%	148.925	158.718	6,6%
Altres minerals i residus metàl·lics	96.478	96.890	0,4%	29.346	28.758	-2,0%	125.824	125.648	-0,1%
Biocombustibles	93.522	99.290	6,2%	13.258	20.245	52,7%	106.780	119.535	11,9%
Conserves	56.149	61.995	10,4%	32.476	48.620	49,7%	88.624	110.615	24,8%
Cereals i farines	27.621	55.816	102,1%	21.923	23.902	9,0%	49.544	79.718	60,9%
Adob natural/artificial	48.715	43.335	-11,0%	7.258	11.321	56,0%	55.973	54.656	-2,4%
Pesca congelada	2.210	2.411	9,1%	46.551	47.868	2,8%	48.761	50.279	3,1%
Fustes	28.666	24.964	-12,9%	10.889	9.895	-9,1%	39.556	34.859	-11,9%
Altres productes petrolífers	18.634	19.385	4,0%	11.364	8.618	-24,2%	29.998	28.003	-6,7%
Ferralla	6.981	6.205	-11,1%	22.301	20.969	-6,0%	29.282	27.174	-7,2%
Sal comuna	13.076	13.812	5,6%	1.361	2.555	87,7%	14.437	16.367	13,4%
Carbons	2.968	2.139	-27,9%	14.843	14.039	-5,4%	17.810	16.178	-9,2%
Ciment i clínquer	9.198	13.536	47,2%	3	181	5633,0%	9.201	13.716	49,1%
Fuel	11.362	10.394	-8,5%	3.626	2.806	-22,6%	14.987	13.200	-11,9%
Fava de soja	155	24	-84,5%	5.645	10.355	83,4%	5.800	10.379	79,0%
Asfalt	6.432	8.372	30,2%	150	50	-67,0%	6.582	8.422	27,9%
Gasos energètics del petroli	2.247	2.134	-5,0%	267	32	-88,0%	2.514	2.166	-13,9%
Potasses	4.684	836	-82,2%	887	1.257	41,7%	5.571	2.092	-62,4%
Fosfats	421	1.151	173,5%	198	1	-99,5%	619	1.152	86,1%
Gasolina	525	494	-6,0%	5	90	1700,0%	530	584	10,1%
Mineral de ferro	693	108	-84,4%	173	187	8,1%	866	295	-65,9%
Cru de petroli	36	32	-9,7%	0	64		36	96	167,4%
Gasoli	102	53	-47,7%	191	35	-81,9%	293	88	-70,0%
Gas Natural	61	1	-99,1%	10	0		71	1	-99,2%

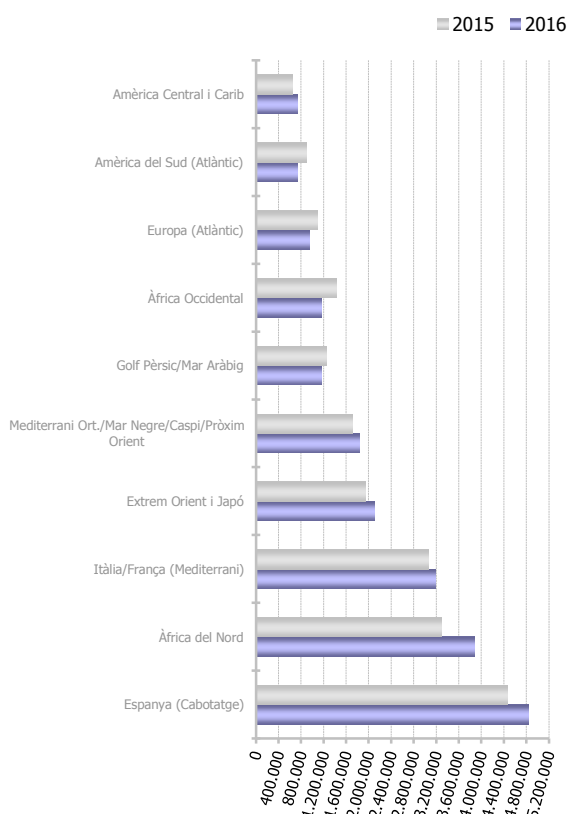
Distribució dels principals productes.
Càrrega 2016Distribució dels principals productes.
Descàrrega 2016

TRÀFIC PER ORIGEN/DESTÍ MARÍTIM

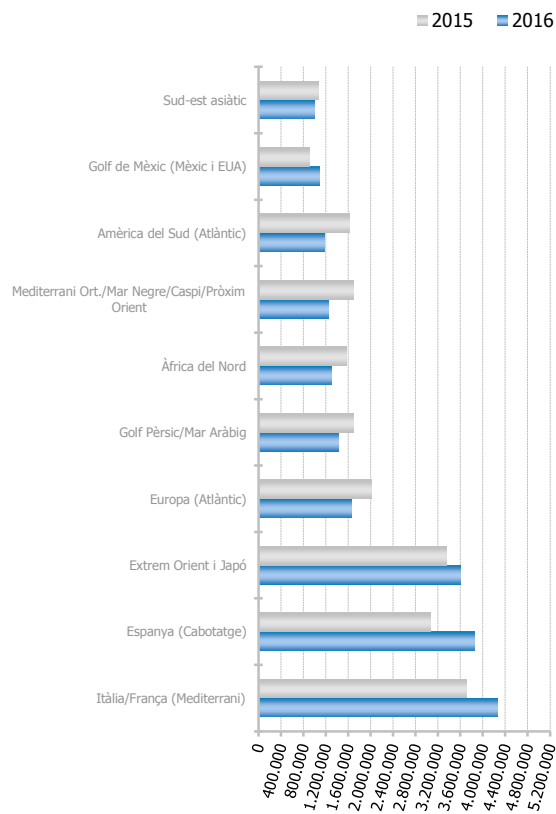
Àrees geogràfiques. Tones

Àrees geogràfiques	Acumulat mensual			% sobre total acum. 2016
	2015	2016	%	
Tones (t)	45.946.630	47.512.963	3,4%	100%
Espanya (Cabotatge)	7.540.265	8.689.241	15,2%	18,3%
Itàlia/França (Mediterrani)	6.774.797	7.457.304	10,1%	15,7%
Extrem Orient i Japó	5.307.729	5.703.720	7,5%	12,0%
Àfrica del Nord	4.869.522	5.191.883	6,6%	10,9%
Mediterrani Ort./Mar Negre/Caspi/Pròxim Orient	3.413.601	3.077.896	-9,8%	6,5%
Europa (Atlàntic)	3.110.366	2.601.679	-16,4%	5,5%
Golf Pèrsic/Mar Aràbig	2.944.854	2.592.426	-12,0%	5,5%
Àfrica Occidental	1.975.708	2.156.338	9,1%	4,5%
Amèrica del Sud (Atlàntic)	2.519.478	1.909.706	-24,2%	4,0%
Golf de Mèxic (Mèxic i EUA)	1.331.756	1.568.505	17,8%	3,3%
Sud-est asiàtic	1.641.042	1.462.870	-10,9%	3,1%
Pakistà/Índia/Sri Lanka/Bangladesh	936.907	1.259.325	34,4%	2,7%
Amèrica Central i Carib	946.554	942.839	-0,4%	2,0%
Amèrica del Nord (Atlàntic)	557.689	736.252	32,0%	1,5%
Mar Roig	728.362	570.981	-21,6%	1,2%
Amèrica del Sud (Pacífic)	372.563	474.425	27,3%	1,0%
Canadà (Atlàntic) i Grans Llacs	270.687	372.680	37,7%	0,8%
Àfrica del Sud i de l'Est/Oceà Índic	316.089	358.302	13,4%	0,8%
Austràlia i Nova Zelanda/Illes del Pacífic	183.610	168.999	-8,0%	0,4%
Amèrica del Nord (Pacífic)	132.921	121.263	-8,8%	0,3%
Desconegut	72.129	96.328	33,5%	0,2%

Principals àrees de destí. (t)



Principals àrees d'origen. (t)

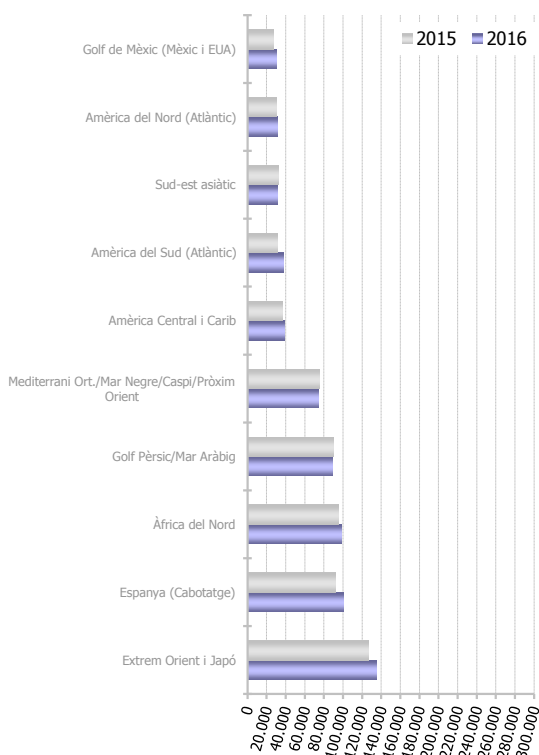


TRÀFIC PER ORIGEN/DESTÍ MARÍTIM

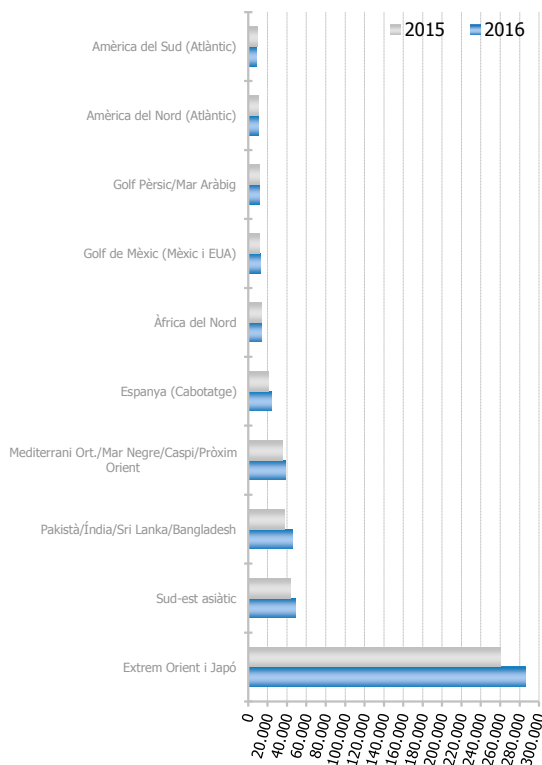
Àrees geogràfiques. TEU plens sense trànsits

Àrees geogràfiques	Acumulat mensual			% sobre total acum. 2016
	2015	2016	%	
TEU plens sense trànsits	1.248.213	1.326.462	6,3%	100%
Extrem Orient i Japó	387.266	420.853	8,7%	31,7%
Espanya (Cabotatge)	112.988	124.657	10,3%	9,4%
Mediterrani Ort./Mar Negre/Caspi/Pròxim Orient	110.814	112.464	1,5%	8,5%
Àfrica del Nord	108.923	112.132	2,9%	8,5%
Golf Pèrsic/Mar Aràbig	102.542	100.877	-1,6%	7,6%
Sud-est asiàtic	76.567	81.015	5,8%	6,1%
Pakistà/Índia/Sri Lanka/Bangladesh	55.345	64.104	15,8%	4,8%
Amèrica del Sud (Atlàntic)	41.578	46.903	12,8%	3,5%
Amèrica Central i Carib	42.270	44.833	6,1%	3,4%
Golf de Mèxic (Mèxic i EUA)	38.950	42.737	9,7%	3,2%
Amèrica del Nord (Atlàntic)	41.078	42.266	2,9%	3,2%
Mar Roig	22.449	23.661	5,4%	1,8%
Amèrica del Sud (Pacífic)	23.444	23.539	0,4%	1,8%
Àfrica del Sud i de l'Est/Oceà Índic	22.193	21.866	-1,5%	1,6%
Àfrica Occidental	20.334	21.111	3,8%	1,6%
Itàlia/França (Mediterrani)	13.333	13.832	3,7%	1,0%
Canadà (Atlàntic) i Grans Llacs	7.821	8.653	10,6%	0,7%
Austràlia i Nova Zelanda/Illes del Pacífic	7.612	8.159	7,2%	0,6%
Amèrica del Nord (Pacífic)	6.183	7.573	22,5%	0,6%
Europa (Atlàntic)	6.523	5.228	-19,9%	0,4%

Principals àrees de destí.
TEU plens sense trànsits



Principals àrees d'origen.
TEU plens sense trànsits



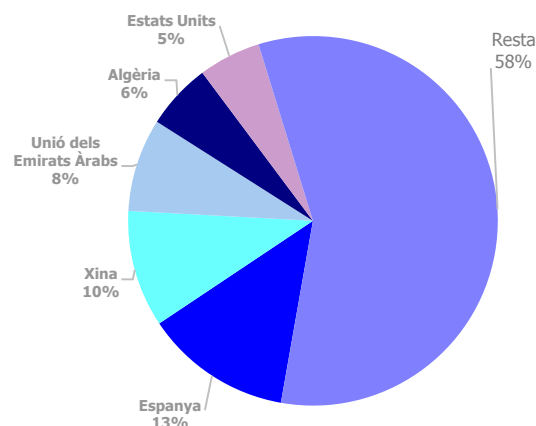
Nota: A partir de l'edició de l'informe corresponent al mes d'agost de 2014, aquest apartat referit a la càrrega contenitzada es restringeix a la mercaderia amb origen o destí marítim BARCELONA ometent el tràfic de trànsit marítim i els contenidors buits.

TRÀFIC PER ORIGEN/DESTÍ MARÍTIM

Rànquing per països. TEU plens sense trànsits

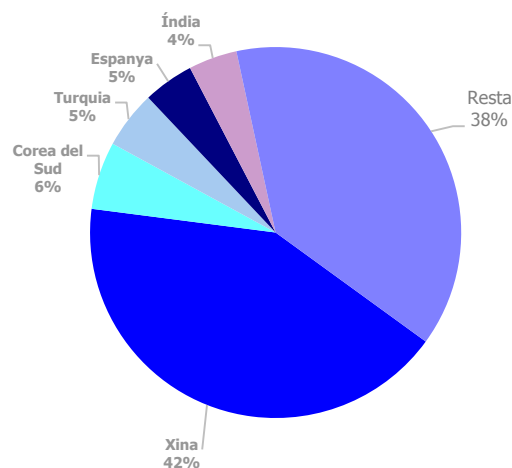
Càrrega	TEU plens	% 16-15	% s/envàs
Espanya	100.750	9,1%	12,8%
Xina	80.240	4,9%	10,2%
Unió dels Emirats Àrabs	63.895	-3,9%	8,1%
Algèria	45.354	2,0%	5,8%
Estats Units	42.714	7,3%	5,4%
Turquia	33.152	-7,4%	4,2%
Marroc	30.555	11,1%	3,9%
Aràbia Saudita	25.847	-8,3%	3,3%
Mèxic	25.763	10,6%	3,3%
Brasil	25.720	31,8%	3,3%
Japó	16.302	8,7%	2,1%
Corea del Sud	14.720	-4,0%	1,9%
Sud-àfrica	13.991	-2,8%	1,8%
Hong Kong	13.778	16,8%	1,8%
Índia	13.362	0,9%	1,7%
Resta	237.973	4,7%	30,3%
TOTAL	784.113	4,4%	100%

Principals països. Càrrega



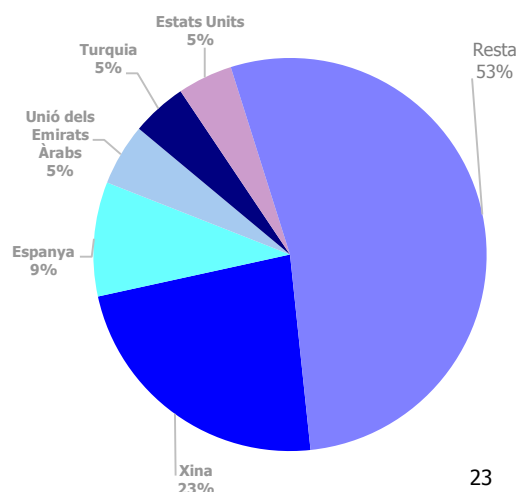
Descàrrega	TEU plens	% 16-15	% s/envàs
Xina	228.018	12,8%	42,0%
Corea del Sud	32.018	-1,7%	5,9%
Turquia	27.193	7,7%	5,0%
Espanya	23.909	16,0%	4,4%
Índia	22.979	13,7%	4,2%
Vietnam	18.695	-5,6%	3,4%
Estats Units	17.281	5,0%	3,2%
Bangla Desh	15.525	31,7%	2,9%
Tailàndia	12.699	51,7%	2,3%
Aràbia Saudita	10.652	0,8%	2,0%
Japó	9.035	9,0%	1,7%
Egipte	8.871	5,9%	1,6%
Mèxic	8.723	5,6%	1,6%
Taiwan	8.321	-5,0%	1,5%
Hong Kong	7.678	-7,3%	1,4%
Resta	90.754	3,6%	16,7%
TOTAL	542.349	9,1%	100%

Principals països. Descàrrega



Total	TEU plens	% 16-15	% s/envàs
Xina	308.257	10,6%	23,2%
Espanya	124.659	10,3%	9,4%
Unió dels Emirats Àrabs	67.458	-3,5%	5,1%
Turquia	60.345	-1,1%	4,5%
Estats Units	59.995	6,6%	4,5%
Corea del Sud	46.738	-2,4%	3,5%
Algèria	46.337	2,2%	3,5%
Aràbia Saudita	36.499	-5,8%	2,8%
Índia	36.341	8,6%	2,7%
Mèxic	34.486	9,3%	2,6%
Marroc	33.342	10,6%	2,5%
Brasil	31.238	17,0%	2,4%
Japó	25.337	8,8%	1,9%
Vietnam	22.693	-4,4%	1,7%
Hong Kong	21.456	6,8%	1,6%
Resta	371.284	6,6%	28,0%
TOTAL	1.326.462	6,3%	100%

Principals països. Total



TRÀFIC DE FERROCARRIL

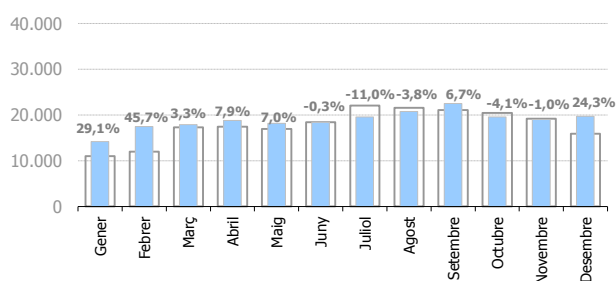
Evolució del tràfic ferroviari mensual. TEU

Evolució del tràfic ferroviari mensual	TEU 2015			TEU 2016			%		% s/ total tràfic port 2016
	Càrrega	Descàrrega	Total	Càrrega	Descàrrega	Total	mensual	acumulat	
Gener	5.780	5.223	11.003	7.540	6.670	14.210	29,1%	29,1%	10,7%
Febrer	6.310	5.694	12.004	9.137	8.357	17.494	45,7%	37,8%	12,9%
Març	10.619	6.665	17.284	9.133	8.720	17.853	3,3%	23,0%	11,8%
Abril	11.193	6.227	17.420	9.610	9.181	18.791	7,9%	18,4%	11,9%
Maig	9.751	7.206	16.957	9.527	8.619	18.146	7,0%	15,8%	11,7%
Juny	9.424	8.991	18.415	9.392	8.960	18.352	-0,3%	12,6%	11,4%
Juliol	10.893	11.129	22.022	9.276	10.316	19.592	-11,0%	8,1%	11,7%
Agost	10.831	10.727	21.558	10.634	10.102	20.736	-3,8%	6,2%	12,1%
Setembre	10.706	10.385	21.091	11.182	11.325	22.507	6,7%	6,3%	14,0%
Octubre	10.310	10.092	20.402	9.260	10.315	19.575	-4,1%	5,1%	12,2%
Noviembre	9.236	9.974	19.210	9.209	9.814	19.023	-1,0%	4,5%	13,8%
Desembre	7.371	8.492	15.863	9.312	10.405	19.717	24,3%	6,0%	12,6%
Total	112.424	100.805	213.229	113.212	112.784	225.996			12,2%

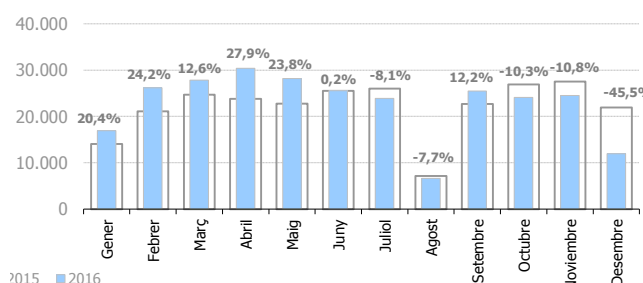
Evolució del tràfic ferroviari mensual. Automòbils

Evolució del tràfic ferroviari mensual	Automòbils 2015			Automòbils 2016			%		% s/ total tràfic port 2016
	Càrrega	Descàrrega	Total	Càrrega	Descàrrega	Total	mensual	acumulat	
Gener	1.153	12.907	14.060	945	15.978	16.923	20,4%	20,4%	35,0%
Febrer	1.763	19.329	21.092	1.708	24.496	26.204	24,2%	22,7%	43,6%
Març	2.271	22.432	24.703	1.768	26.042	27.810	12,6%	18,5%	34,7%
Abril	2.187	21.591	23.778	2.019	28.386	30.405	27,9%	21,2%	40,0%
Maig	1.929	20.840	22.769	1.431	26.750	28.181	23,8%	21,7%	35,5%
Juny	2.685	22.842	25.527	1.074	24.507	25.581	0,2%	17,6%	33,1%
Juliol	2.788	23.193	25.981	2.039	21.825	23.864	-8,1%	13,3%	32,3%
Agost	549	6.616	7.165	0	6.615	6.615	-7,7%	12,4%	16,4%
Setembre	1.756	20.966	22.722	2.604	22.899	25.503	12,2%	12,4%	40,7%
Octubre	1.323	25.548	26.871	1.418	22.686	24.104	-10,3%	9,6%	32,4%
Noviembre	2.306	25.197	27.503	1.571	22.952	24.523	-10,8%	7,2%	33,7%
Desembre	2.070	19.869	21.939	376	11.580	11.956	-45,5%	2,9%	19,1%
Total	22.780	241.330	264.110	16.953	254.716	271.669			33,6%

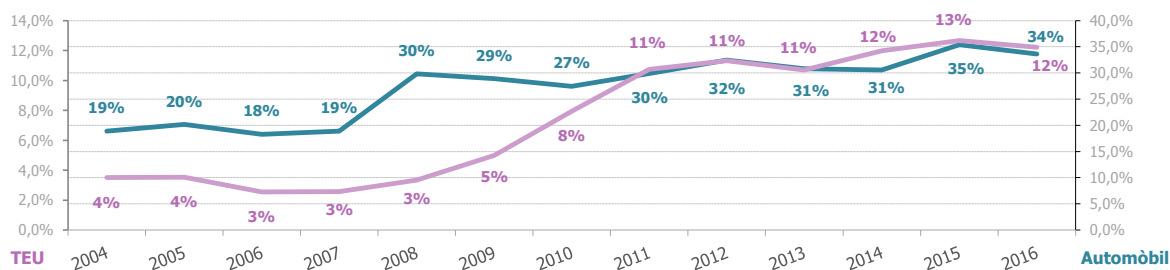
Evolució mensual del tràfic ferroviari de TEU.



Evolució mensual del tràfic ferroviari d'automòbils.



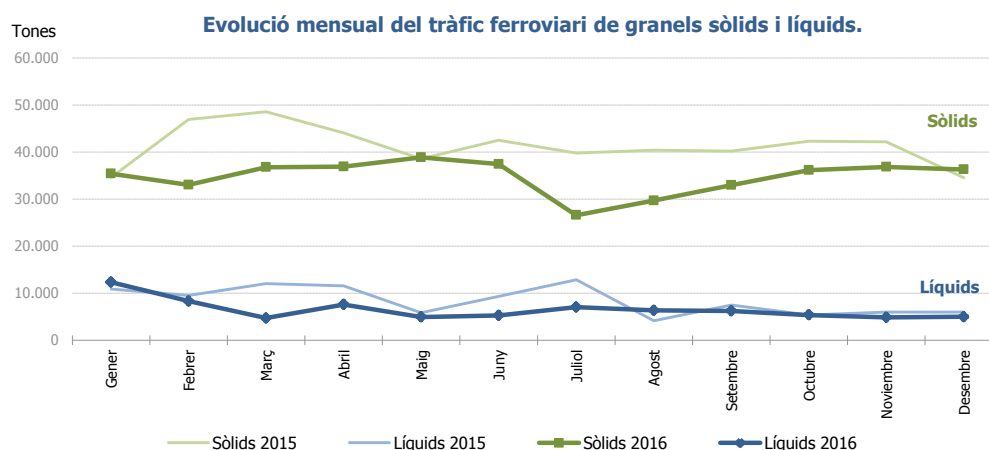
Evolució de la quota de tràfic ferroviari.



TRÀFIC DE FERROCARRIL

Evolució del tràfic ferroviari mensual. Grànels sòlids i líquids

Evolució del tràfic ferroviari mensual	Tones 2015			Tones 2016			%	
	Sòlids	Líquids	Total	Sòlids	Líquids	Total	mensual	acumulat
Gener	34.602	10.868	45.470	35.415	12.324	47.739	5,0%	5,0%
Febrer	46.906	9.523	56.429	33.021	8.300	41.321	-26,8%	-12,6%
Març	48.552	12.053	60.605	36.762	4.688	41.450	-31,6%	-19,7%
Abril	44.081	11.567	55.648	36.879	7.604	44.483	-20,1%	-19,8%
Maig	38.534	5.828	44.362	38.841	4.951	43.792	-1,3%	-16,7%
Juny	42.531	9.319	51.850	37.449	5.245	42.694	-17,7%	-16,8%
Juliol	39.823	12.836	52.659	26.574	7.039	33.613	-36,2%	-19,6%
Agost	40.427	4.126	44.553	29.677	6.345	36.022	-19,1%	-19,5%
Setembre	40.176	7.505	47.681	32.986	6.248	39.234	-17,7%	-19,4%
Octubre	42.289	5.396	47.685	36.127	5.359	41.486	-13,0%	-18,8%
Novembre	42.159	6.002	48.161	36.845	4.842	41.687	-13,4%	-18,3%
Desembre	34.565	5.948	40.513	36.297	4.974	41.271	1,9%	-16,9%
Total	494.645	100.971	595.616	416.873	77.919	494.792		



Circulacions ferroviàries

Circulacions ferroviàries per amples (u)	2015		%	% sobre total acum. 2016
	2015	2016		
Ibèric	6.321	6.459	2,2%	72,1%
UIC	304	253	-16,8%	2,8%
FGC	2.582	2.250	-12,9%	25,1%
Total	9.207	8.962	-2,7%	100%

Distribució per circulacions ferroviàries (u).

