

© Generalitat de Catalunya
Departament de Treball, Afers Socials i Famílies
Observatori del Treball i Model Productiu

c/ Sepúlveda, 148-150
08011 Barcelona
observatoritreball.gencat.cat
Barcelona, gener de 2019

ISSN: 2339-594X
Dipòsit legal: B.11365-2013



Els continguts d'aquesta obra estan subjectes a una llicència de Reconeixement-No comercial-Sense obres derivades 3.0 de Creative commons. Se'n permet la reproducció, distribució i comunicació pública sempre que se'n citi l'autor i no se'n faci un ús comercial. La llicència completa es pot consultar a:

creativecommons.org/licenses/by-nc-nd/3.0/es/legalcode.ca

Índex

Pàgina

Introducció	5
Contractació	

C.1- CATALUNYA	
C.1.1- Contractes per modalitat	7
C.1.2- Evolució mensual de contractes (2015-2018)	8
C.1.3- Comparació de contractes (2017-2018)	10
C.1.4- Comparació de contractes indefinits (2017-2018)	10
C.1.5- Comparació de contractes temporals (2017-2018)	10
C.1.6- Distribució dels contractes per modalitat, edat, sexe i sector d'activitat econòmica	11
C.1.7- Distribució dels contractes convertits en indefinits segons contracte d'origen, edat, sexe, i sector d'activitat econòmica	14
C.1.8- Contractes temporals segons la durada del contracte (en mesos)	15
C.1.9- Distribució dels contractes per províncies	15
C.1.10- Evolució dels contractes per províncies	15
C.1.11- Distribució dels contractes per comarca i Aran	16
C.1.12- Distribució dels contractes per modalitat, edat, sexe i sector d'activitat econòmica. Acumulat any	18
C.1.13- Distribució dels contractes convertits en indefinits segons contracte d'origen, edat, sexe, i sector d'activitat econòmica. Acumulat any	19
C.1.14- Contractes temporals segons la durada del contracte (en mesos). Acumulat any	20
C.1.15- Distribució dels contractes per províncies. Acumulat any	20
C.1.16- Evolució dels contractes per províncies. Acumulat any	20

C.2- BARCELONA	
C.2.1- Contractes per modalitat	21
C.2.2- Distribució dels contractes per modalitat, edat, sexe i sector d'activitat econòmica	22
C.2.3- Contractes temporals segons durada del contracte (en mesos)	23

C.3- GIRONA	
C.3.1- Contractes per modalitat	24
C.3.2- Distribució dels contractes per modalitat, edat, sexe i sector d'activitat econòmica	25
C.3.3- Contractes temporals segons durada del contracte (en mesos)	26

C.4- LLEIDA	
C.4.1- Contractes per modalitat	27
C.4.2- Distribució dels contractes per modalitat, edat, sexe i sector d'activitat econòmica	28
C.4.3- Contractes temporals segons durada del contracte (en mesos)	29

C.5- TARRAGONA	
C.5.1- Contractes per modalitat	30
C.5.2- Distribució dels contractes per modalitat, edat, sexe i sector d'activitat econòmica	31
C.5.3- Contractes temporals segons durada del contracte (en mesos)	32

C.6- ST BARCELONA	
C.6.1- Contractes per modalitat	33
C.6.2- Distribució dels contractes per modalitat, edat, sexe i sector d'activitat econòmica	34
C.6.3- Contractes temporals segons durada del contracte (en mesos)	35

C.7- ST GIRONA	
C.7.1- Contractes per modalitat	36
C.7.2- Distribució dels contractes per modalitat, edat, sexe i sector d'activitat econòmica	37
C.7.3- Contractes temporals segons durada del contracte (en mesos)	38
C.8- ST TARRAGONA	
C.8.1- Contractes per modalitat	39
C.8.2- Distribució dels contractes per modalitat, edat, sexe i sector d'activitat econòmica	40
C.8.3- Contractes temporals segons durada del contracte (en mesos)	41
C.9- ST TERRES DE L'EBRE	
C.9.1- Contractes per modalitat	42
C.9.2- Distribució dels contractes per modalitat, edat, sexe i sector d'activitat econòmica	43
C.9.3- Contractes temporals segons durada del contracte (en mesos)	44
C.10- ST LLEIDA	
C.10.1- Contractes per modalitat	45
C.10.2- Distribució dels contractes per modalitat, edat, sexe i sector d'activitat econòmica	46
C.10.3- Contractes temporals segons durada del contracte (en mesos)	47
C.11- ST CATALUNYA CENTRAL	
C.11.1- Contractes per modalitat	48
C.11.2- Distribució dels contractes per modalitat, edat, sexe i sector d'activitat econòmica	49
C.11.3- Contractes temporals segons durada del contracte (en mesos)	50
C.12- ST ALT PIRINEU I ARAN	
C.12.1- Contractes per modalitat	51
C.12.2- Distribució dels contractes per modalitat, edat, sexe i sector d'activitat econòmica	52
C.12.3- Contractes temporals segons durada del contracte (en mesos)	53
C.13- ESPANYA	
C.13.1- Contractes per modalitat	54
C.13.2- Evolució mensual de contractes (2015-2018)	55
C.13.3- Distribució dels contractes per comunitats autònomes	56
Gràfics	
G.C.1- Evolució mensual dels contractes registrats, dels contractes indefinits i del pes, en percentatge, dels contractes indefinits sobre el total de contractes registrats (2015-2018)	9
G.C.2- Evolució mensual dels contractes registrats per sexe (2016-2018). Total contractes i contractes indefinits	12
G.C.3- Evolució mensual dels contractes registrats per gran sector d'activitat econòmica (2018). Total contractes i contractes indefinits	13
G.C.4- Pes, en percentatge, dels contractes indefinits sobre el total de contractes registrats per comarca. Mes i acumulat any.	17
G.C.5- Pes, en percentatge, dels contractes indefinits sobre el total de contractes registrats per comunitat autònoma. Mes i acumulat any.	57
Notes metodològiques	58
Símbols utilitzats	
n.d.	dada no disponible
..	no té sentit
-	valor no calculable

Introducció

La publicació proporciona informació mensual i acumulada en l'any dels àmbits comarcal, provincial i total de Catalunya i dels 7 serveis territorials i d'Espanya.

De l'àmbit comarcal només s'ofereixen dades de contractes indefinits i temporals, sense creuar-les amb d'altres variables.

Per a la resta dels àmbits de Catalunya, analitza els contractes indefinits i temporals per modalitat, edat, sexe i sector d'activitat econòmica; dels contractes temporals també dona informació de la durada en mesos.

A més, del total de Catalunya s'ofereix una evolució mensual dels quatre últims anys, dades dels contractes convertits en indefinits i informació acumulada de l'any.

Pel que fa a la informació d'Espanya, s'inclouen dades de contractes indefinits i temporals per modalitat, una evolució mensual dels quatre últims anys i una distribució dels contractes per comunitat autònoma.

C.1.1. Contractes per modalitat. Catalunya

desembre de 2018

Tipus de contracte	Dades mensuals		Acumulats		Variacions			
	Mes	Mes	Any	Any	Mes anterior		Acumulat any anterior	
	actual	anterior	actual	anterior	Absoluta	Relativa(%)	Absoluta	Relativa(%)
Contractació indefinida								
Ordinari temps indefinit	17.961	25.698	304.254	267.183	-7.737	-30,11	37.071	13,87
Foment de la contractació indefinida	449	709	9.294	10.022	-260	-36,67	-728	-7,26
Indefinit persones amb discapacitat	126	188	2.138	2.069	-62	-32,98	69	3,33
Convertits en indefinits	10.165	12.697	147.491	132.265	-2.532	-19,94	15.226	11,51
Total indefinits	28.701	39.292	463.177	411.539	-10.591	-26,95	51.638	12,55
Contractació temporal								
Obra o servei	65.725	86.266	1.066.694	1.041.232	-20.541	-23,81	25.462	2,45
Eventuals circumstàncies producció	98.312	116.756	1.380.693	1.327.205	-18.444	-15,80	53.488	4,03
Interinitat	29.764	34.864	380.183	370.179	-5.100	-14,63	10.004	2,70
Temporal persones amb discapacitat	232	434	4.258	4.534	-202	-46,54	-276	-6,09
Inserció	65	96	802	577	-31	-32,29	225	38,99
Relleu	449	392	4.176	3.255	57	14,54	921	28,29
Jubilació parcial	1.017	798	7.834	5.961	219	27,44	1.873	31,42
Substitució jubilació 64 anys	3	2	46	73	1	50,00	-27	-36,99
Pràctiques	662	1.787	15.699	16.028	-1.125	-62,95	-329	-2,05
Formació	124	154	2.126	2.895	-30	-19,48	-769	-26,56
Altres	137	245	3.728	3.681	-108	-44,08	47	1,28
Total temporals	196.490	241.794	2.866.239	2.775.620	-45.304	-18,74	90.619	3,26
Total contractació	225.191	281.086	3.329.416	3.187.159	-55.895	-19,89	142.257	4,46

C.1.2. Evolució mensual dels contractes registrats (2015-2018). Catalunya

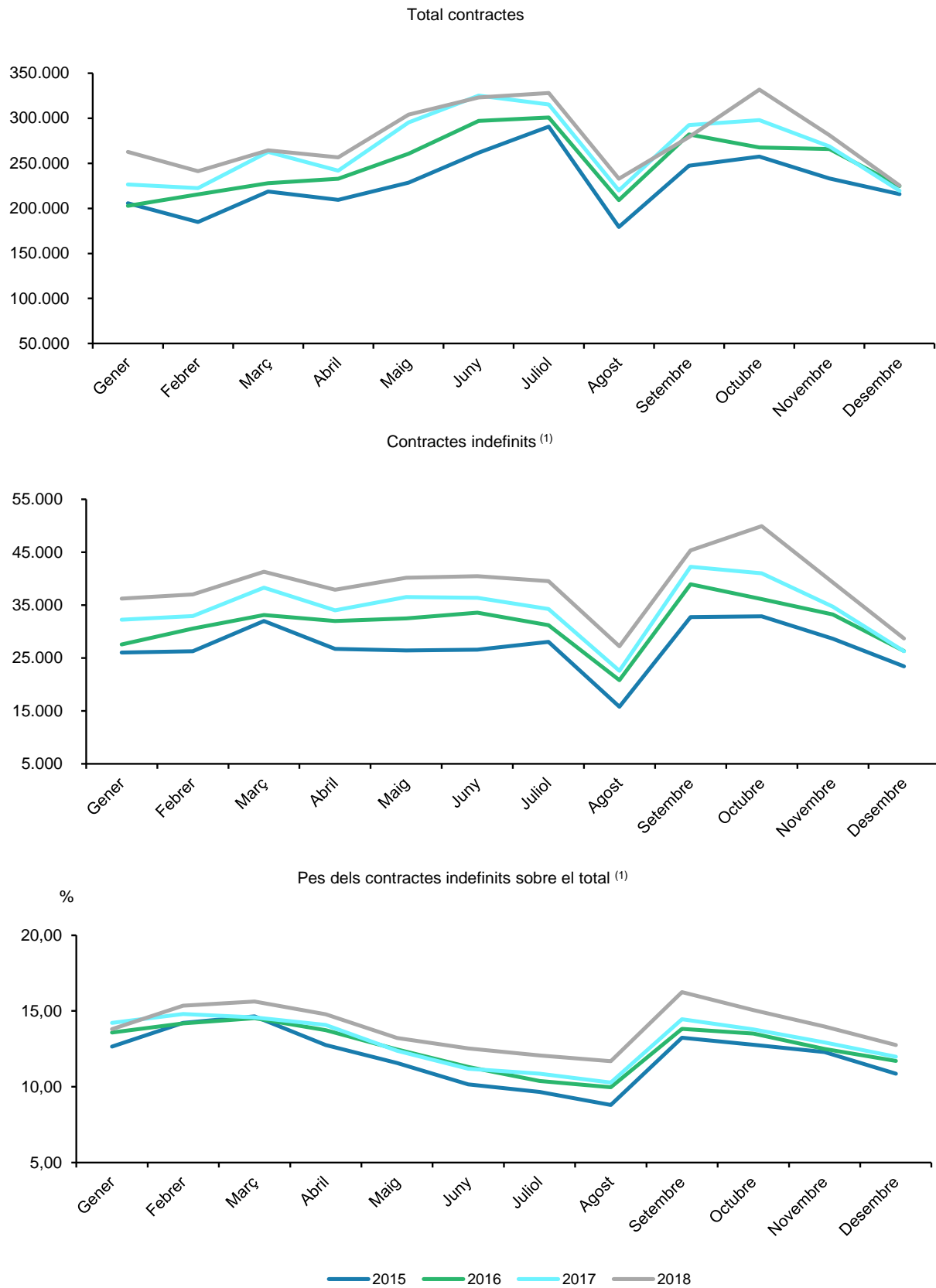
desembre de 2018

Any/mes	Mes					Acumulat any				
	Total	Indefinit ⁽¹⁾	%Total	Temporal	%Total	Total	Indefinit ⁽¹⁾	%Total	Temporal	%Total
2015										
Gener	205.752	26.023	12,65	179.729	87,35	205.752	26.023	12,65	179.729	87,35
Febrer	184.801	26.274	14,22	158.527	85,78	390.553	52.297	13,39	338.256	86,61
Març	218.599	32.020	14,65	186.579	85,35	609.152	84.317	13,84	524.835	86,16
Abril	209.507	26.722	12,75	182.785	87,25	818.659	111.039	13,56	707.620	86,44
Maig	228.588	26.428	11,56	202.160	88,44	1.047.247	137.467	13,13	909.780	86,87
Juny	261.682	26.593	10,16	235.089	89,84	1.308.929	164.060	12,53	1.144.869	87,47
Juliol	290.500	28.032	9,65	262.468	90,35	1.599.429	192.092	12,01	1.407.337	87,99
Agost	179.251	15.769	8,80	163.482	91,20	1.778.680	207.861	11,69	1.570.819	88,31
Setembre	247.158	32.725	13,24	214.433	86,76	2.025.838	240.586	11,88	1.785.252	88,12
Octubre	257.351	32.882	12,78	224.469	87,22	2.283.189	273.468	11,98	2.009.721	88,02
Novembre	232.979	28.644	12,29	204.335	87,71	2.516.168	302.112	12,01	2.214.056	87,99
Desembre	215.647	23.421	10,86	192.226	89,14	2.731.815	325.533	11,92	2.406.282	88,08
2016										
Gener	202.894	27.560	13,58	175.334	86,42	202.894	27.560	13,58	175.334	86,42
Febrer	215.393	30.550	14,18	184.843	85,82	418.287	58.110	13,89	360.177	86,11
Març	227.813	33.110	14,53	194.703	85,47	646.100	91.220	14,12	554.880	85,88
Abril	232.941	32.010	13,74	200.931	86,26	879.041	123.230	14,02	755.811	85,98
Maig	260.571	32.491	12,47	228.080	87,53	1.139.612	155.721	13,66	983.891	86,34
Juny	296.891	33.600	11,32	263.291	88,68	1.436.503	189.321	13,18	1.247.182	86,82
Juliol	300.852	31.214	10,38	269.638	89,62	1.737.355	220.535	12,69	1.516.820	87,31
Agost	209.088	20.830	9,96	188.258	90,04	1.946.443	241.365	12,40	1.705.078	87,60
Setembre	281.932	38.971	13,82	242.961	86,18	2.228.375	280.336	12,58	1.948.039	87,42
Octubre	267.442	36.152	13,52	231.290	86,48	2.495.817	316.488	12,68	2.179.329	87,32
Novembre	265.890	33.233	12,50	232.657	87,50	2.761.707	349.721	12,66	2.411.986	87,34
Desembre	224.851	26.313	11,70	198.538	88,30	2.986.558	376.034	12,59	2.610.524	87,41
2017										
Gener	226.590	32.223	14,22	194.367	85,78	226.590	32.223	14,22	194.367	85,78
Febrer	222.369	32.914	14,80	189.455	85,20	448.959	65.137	14,51	383.822	85,49
Març	262.621	38.286	14,58	224.335	85,42	711.580	103.423	14,53	608.157	85,47
Abril	241.820	34.034	14,07	207.786	85,93	953.400	137.457	14,42	815.943	85,58
Maig	295.142	36.537	12,38	258.605	87,62	1.248.542	173.994	13,94	1.074.548	86,06
Juny	325.132	36.393	11,19	288.739	88,81	1.573.674	210.387	13,37	1.363.287	86,63
Juliol	315.227	34.255	10,87	280.972	89,13	1.888.901	244.642	12,95	1.644.259	87,05
Agost	219.884	22.581	10,27	197.303	89,73	2.108.785	267.223	12,67	1.841.562	87,33
Setembre	292.461	42.256	14,45	250.205	85,55	2.401.246	309.479	12,89	2.091.767	87,11
Octubre	297.849	41.038	13,78	256.811	86,22	2.699.095	350.517	12,99	2.348.578	87,01
Novembre	268.606	34.721	12,93	233.885	87,07	2.967.701	385.238	12,98	2.582.463	87,02
Desembre	219.458	26.301	11,98	193.157	88,02	3.187.159	411.539	12,91	2.775.620	87,09
2018										
Gener	262.626	36.231	13,80	226.395	86,20	262.626	36.231	13,80	226.395	86,20
Febrer	241.092	37.027	15,36	204.065	84,64	503.718	73.258	14,54	430.460	85,46
Març	264.302	41.294	15,62	223.008	84,38	768.020	114.552	14,92	653.468	85,08
Abril	256.614	37.920	14,78	218.694	85,22	1.024.634	152.472	14,88	872.162	85,12
Maig	303.805	40.183	13,23	263.622	86,77	1.328.439	192.655	14,50	1.135.784	85,50
Juny	322.935	40.479	12,53	282.456	87,47	1.651.374	233.134	14,12	1.418.240	85,88
Juliol	327.967	39.557	12,06	288.410	87,94	1.979.341	272.691	13,78	1.706.650	86,22
Agost	232.827	27.203	11,68	205.624	88,32	2.212.168	299.894	13,56	1.912.274	86,44
Setembre	279.205	45.340	16,24	233.865	83,76	2.491.373	345.234	13,86	2.146.139	86,14
Octubre	331.766	49.950	15,06	281.816	84,94	2.823.139	395.184	14,00	2.427.955	86,00
Novembre	281.086	39.292	13,98	241.794	86,02	3.104.225	434.476	14,00	2.669.749	86,00
Desembre	225.191	28.701	12,75	196.490	87,25	3.329.416	463.177	13,91	2.866.239	86,09

(1) Inclou els contractes convertits en indefinits.

G.C.1. Evolució mensual dels contractes registrats, dels contractes indefinits i del pes, en percentatge, dels contractes indefinits sobre el total de contractes (2015-2018) . Catalunya

desembre de 2018



(1) Inclou els contractes convertits en indefinits.

C.1.3. Evolució comparada de contractes (2017-2018). Catalunya (1)

desembre de 2018

Mesos	Any 2017		Any 2018		Variació interanual			
	Mes	Acumulat any	Mes	Acumulat any	Mensual		Acumulada	
					Absoluta	Relativa(%)	Absoluta	Relativa(%)
Gener	226.590	226.590	262.626	262.626	36.036	15,90	36.036	15,90
Febrer	222.369	448.959	241.092	503.718	18.723	8,42	54.759	12,20
Març	262.621	711.580	264.302	768.020	1.681	0,64	56.440	7,93
Abril	241.820	953.400	256.614	1.024.634	14.794	6,12	71.234	7,47
Maig	295.142	1.248.542	303.805	1.328.439	8.663	2,94	79.897	6,40
Juny	325.132	1.573.674	322.935	1.651.374	-2.197	-0,68	77.700	4,94
Juliol	315.227	1.888.901	327.967	1.979.341	12.740	4,04	90.440	4,79
Agost	219.884	2.108.785	232.827	2.212.168	12.943	5,89	103.383	4,90
Setembre	292.461	2.401.246	279.205	2.491.373	-13.256	-4,53	90.127	3,75
Octubre	297.849	2.699.095	331.766	2.823.139	33.917	11,39	124.044	4,60
Novembre	268.606	2.967.701	281.086	3.104.225	12.480	4,65	136.524	4,60
Desembre	219.458	3.187.159	225.191	3.329.416	5.733	2,61	142.257	4,46

(1) Inclou els contractes convertits en indefinits.

C.1.4. Evolució comparada de contractes indefinits (2017-2018). Catalunya (1)

desembre de 2018

Mesos	Any 2017		Any 2018		Variació interanual			
	Mes	Acumulat any	Mes	Acumulat any	Mensual		Acumulada	
					Absoluta	Relativa(%)	Absoluta	Relativa(%)
Gener	32.223	32.223	36.231	36.231	4.008	12,44	4.008	12,44
Febrer	32.914	65.137	37.027	73.258	4.113	12,50	8.121	12,47
Març	38.286	103.423	41.294	114.552	3.008	7,86	11.129	10,76
Abril	34.034	137.457	37.920	152.472	3.886	11,42	15.015	10,92
Maig	36.537	173.994	40.183	192.655	3.646	9,98	18.661	10,73
Juny	36.393	210.387	40.479	233.134	4.086	11,23	22.747	10,81
Juliol	34.255	244.642	39.557	272.691	5.302	15,48	28.049	11,47
Agost	22.581	267.223	27.203	299.894	4.622	20,47	32.671	12,23
Setembre	42.256	309.479	45.340	345.234	3.084	7,30	35.755	11,55
Octubre	41.038	350.517	49.950	395.184	8.912	21,72	44.667	12,74
Novembre	34.721	385.238	39.292	434.476	4.571	13,16	49.238	12,78
Desembre	26.301	411.539	28.701	463.177	2.400	9,13	51.638	12,55

(1) Inclou els contractes convertits en indefinits.

C.1.5. Evolució comparada de contractes temporals (2017-2018). Catalunya

desembre de 2018

Mesos	Any 2017		Any 2018		Variació interanual			
	Mes	Acumulat any	Mes	Acumulat any	Mensual		Acumulada	
					Absoluta	Relativa(%)	Absoluta	Relativa(%)
Gener	194.367	194.367	226.395	226.395	32.028	16,48	32.028	16,48
Febrer	189.455	383.822	204.065	430.460	14.610	7,71	46.638	12,15
Març	224.335	608.157	223.008	653.468	-1.327	-0,59	45.311	7,45
Abril	207.786	815.943	218.694	872.162	10.908	5,25	56.219	6,89
Maig	258.605	1.074.548	263.622	1.135.784	5.017	1,94	61.236	5,70
Juny	288.739	1.363.287	282.456	1.418.240	-6.283	-2,18	54.953	4,03
Juliol	280.972	1.644.259	288.410	1.706.650	7.438	2,65	62.391	3,79
Agost	197.303	1.841.562	205.624	1.912.274	8.321	4,22	70.712	3,84
Setembre	250.205	2.091.767	233.865	2.146.139	-16.340	-6,53	54.372	2,60
Octubre	256.811	2.348.578	281.816	2.427.955	25.005	9,74	79.377	3,38
Novembre	233.885	2.582.463	241.794	2.669.749	7.909	3,38	87.286	3,38
Desembre	193.157	2.775.620	196.490	2.866.239	3.333	1,73	90.619	3,26

C.1.6. Distribució dels contractes per modalitat, edat, sexe i sector d'activitat econòmica. Catalunya

desembre de 2018

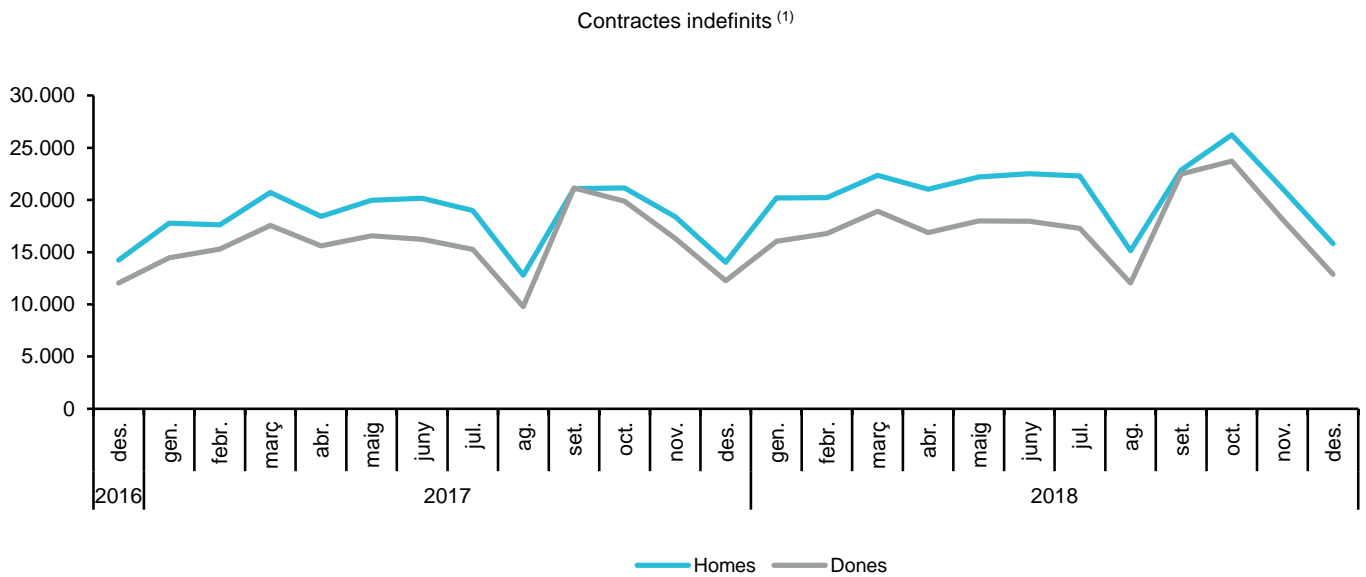
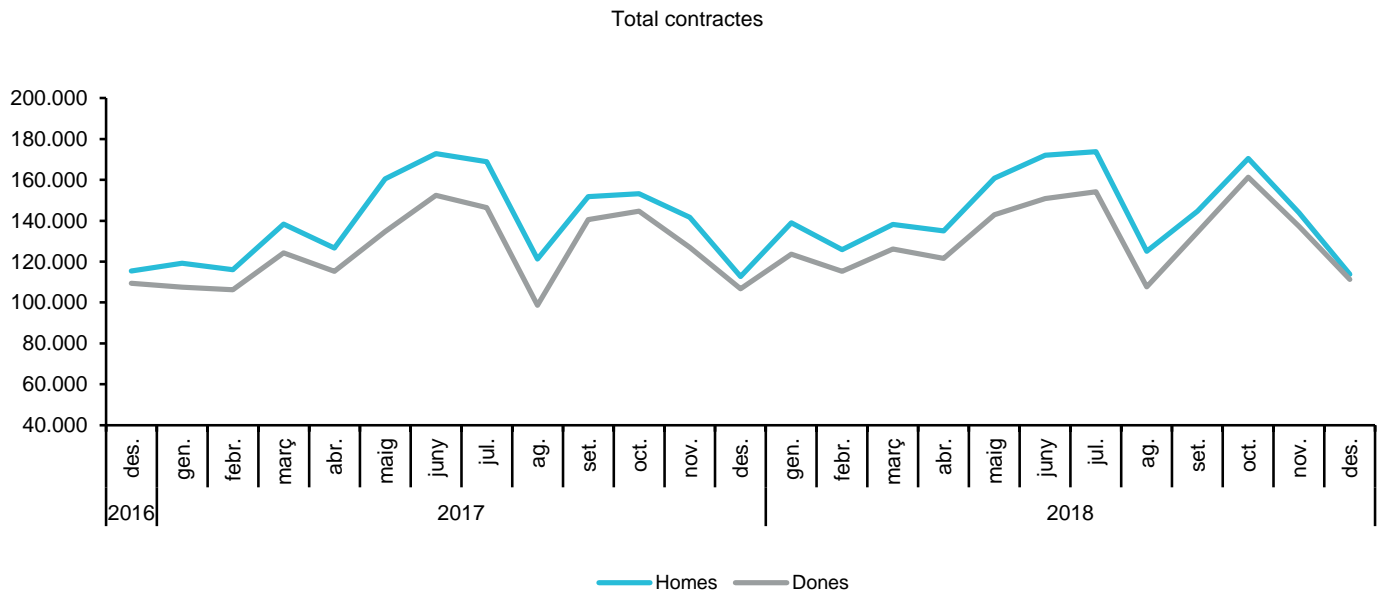
Tipus de contracte	Total		Edat del treballador a l'inici del contracte				
	Total	%	<=19 anys	>19<=24	>=25<30	>=30<45	>=45 anys
Contractació indefinida							
Ordinari temps indefinit	17.961	7,98	868	2.636	3.124	7.300	4.033
Foment de la contractació indefinida	449	0,20	34	93	91	20	211
Indefinit persones amb discapacitat	126	0,06	1	16	10	48	51
Convertits en indefinits	10.165	4,51	265	1.421	1.844	4.211	2.424
Total indefinits	28.701	12,75	1.168	4.166	5.069	11.579	6.719
Contractació temporal							
Obra o servei	65.725	29,19	4.298	11.902	9.797	24.584	15.144
Eventuals circumstàncies producció	98.312	43,66	7.827	21.301	15.678	35.197	18.309
Interinitat	29.764	13,22	1.212	6.611	5.904	9.328	6.709
Temporal persones amb discapacitat	232	0,10	14	23	14	75	106
Inserció	65	0,03	4	8	3	21	29
Relleu	449	0,20	2	52	87	184	124
Jubilació parcial	1.017	0,45	0	0	0	0	1.017
Substitució jubilació 64 anys	3	0,00	0	0	1	0	2
Pràctiques	662	0,29	35	318	238	64	7
Formació	124	0,06	43	48	25	8	0
Altres	137	0,06	7	14	15	57	44
Total temporals	196.490	87,25	13.442	40.277	31.762	69.518	41.491
Total contractació	225.191	100,00	14.610	44.443	36.831	81.097	48.210

Tipus de contracte	Sexe		Sector d'activitat econòmica (CCAIE-2009)				Acumulat any	
	Homes	Dones	Agricultura	Indústria	Construcció	Serveis	Total	%
Contractació indefinida								
Ordinari temps indefinit	9.868	8.093	164	1.536	860	15.401	304.254	9,14
Foment de la contractació indefinida	248	201	3	42	42	362	9.294	0,28
Indefinit persones amb discapacitat	68	58	2	12	13	99	2.138	0,06
Convertits en indefinits	5.647	4.518	124	1.619	706	7.716	147.491	4,43
Total indefinits	15.831	12.870	293	3.209	1.621	23.578	463.177	13,91
Contractació temporal								
Obra o servei	37.894	27.831	2.876	7.062	4.625	51.162	1.066.694	32,04
Eventuals circumstàncies producció	50.410	47.902	615	15.159	1.318	81.220	1.380.693	41,47
Interinitat	8.318	21.446	13	1.780	42	27.929	380.183	11,42
Temporal persones amb discapacitat	145	87	0	18	10	204	4.258	0,13
Inserció	36	29	1	2	1	61	802	0,02
Relleu	169	280	1	33	4	411	4.176	0,13
Jubilació parcial	596	421	3	243	31	740	7.834	0,24
Substitució jubilació 64 anys	2	1	0	0	0	3	46	0,00
Pràctiques	321	341	0	68	20	574	15.699	0,47
Formació	72	52	0	24	12	88	2.126	0,06
Altres	80	57	0	4	4	129	3.728	0,11
Total temporals	98.043	98.447	3.509	24.393	6.067	162.521	2.866.239	86,09
Total contractació	113.874	111.317	3.802	27.602	7.688	186.099	3.329.416	100,00

Nota: Des de gener de 2014 l'activitat econòmica associada als contractes formalitzats per ETT correspon a la de l'empresa usuària i no a la de l'ETT, com s'havia fet fins ara.

G.C.2. Evolució mensual dels contractes registrats per sexe (2016-2018). Total contractes i contractes indefinits. Catalunya

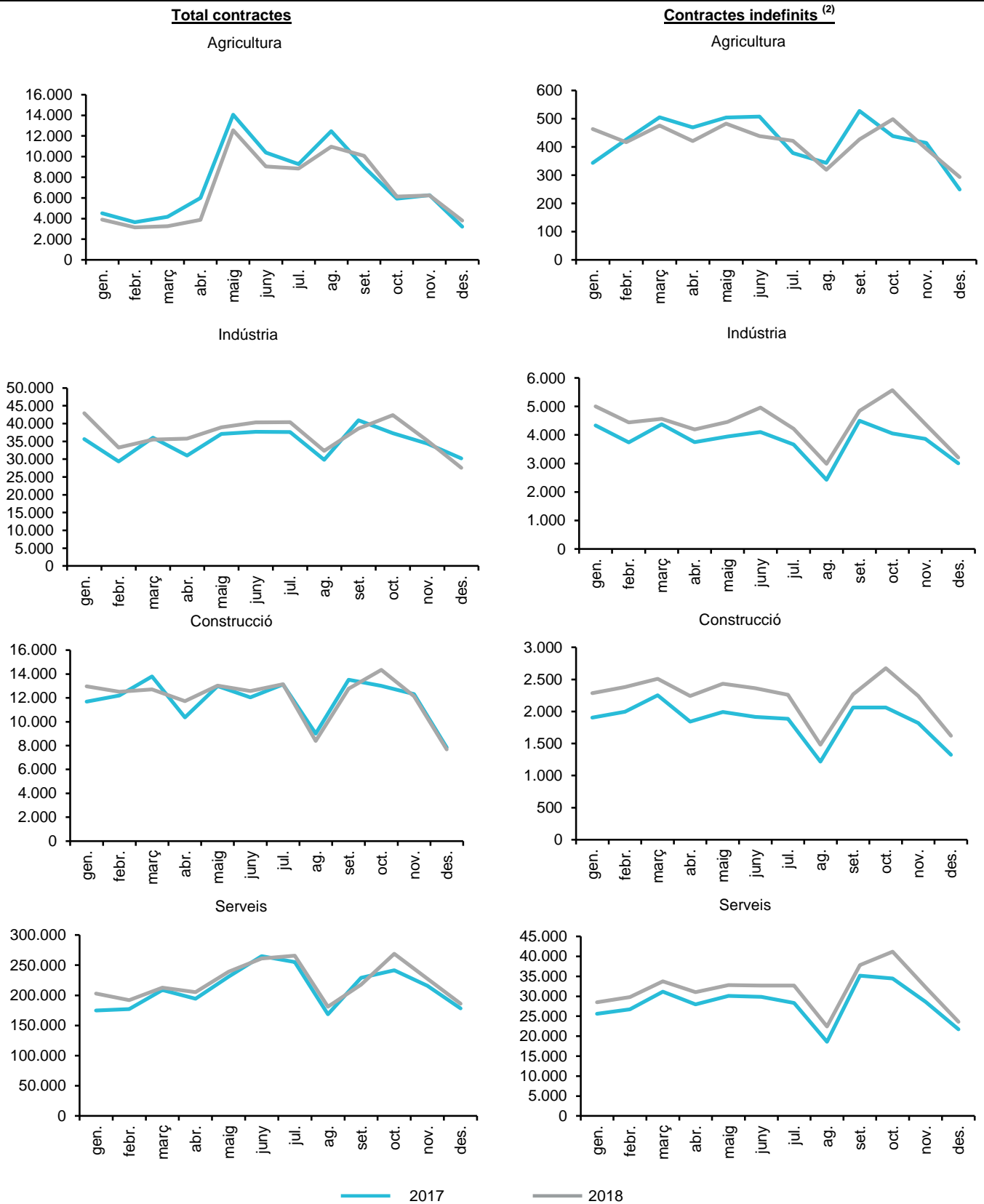
desembre de 2018



(1) Inclou els contractes convertits en indefinits.

G.C.3. Evolució mensual dels contractes registrats per gran sector d'activitat econòmica. Total contractes i contractes indefinits. Catalunya (1)

desembre de 2018



(1) Segons CCAE-2009.

(2) Inclou els contractes convertits en indefinits.

Nota: Des de gener de 2014 l'activitat econòmica associada als contractes formalitzats per ETT correspon a la de l'empresa usuària i no a la de l'ETT, com s'havia fet fins ara.

C.1.7. Distribució dels contractes convertits en indefinits segons contracte d'origen, edat, sexe i sector d'activitat econòmica. Catalunya

desembre de 2018

Tipus de contracte	Total		Edat del treballador a l'inici del contracte				
	Total	%	<=19 anys	>19<=24	>=25<30	>=30<45	>=45 anys
Conversió en indefinits							
Obra o servei	2.249	22,12	19	185	297	1.037	711
Eventuals circumstàncies producció	7.062	69,47	239	1.077	1.305	2.892	1.549
Interinitat	408	4,01	5	53	81	174	95
Temporal persones amb discapacitat	105	1,03	0	4	11	35	55
Inserció	0	0,00	0	0	0	0	0
Relleu	45	0,44	0	0	5	31	9
Jubilació parcial	3	0,03	0	0	0	0	3
Substitució jubilació 64 anys	1	0,01	0	0	0	1	0
Pràctiques	262	2,58	1	94	131	34	2
Formació	29	0,29	1	8	14	6	0
Altres	1	0,01	0	0	0	1	0
Total	10.165	100,00	265	1.421	1.844	4.211	2.424

Tipus de contracte	Sexe		Sector d'activitat econòmica (CAE-2009)				Acumulat any	
	Homes	Dones	Agricultura	Indústria	Construcció	Serveis	Total	%
Conversió en indefinits								
Obra o servei	1.447	802	56	266	324	1.603	31.382	21,28
Eventuals circumstàncies producció	3.785	3.277	67	1.205	357	5.433	104.247	70,68
Interinitat	154	254	0	73	7	328	5.076	3,44
Temporal persones amb discapacitat	62	43	0	5	5	95	946	0,64
Inserció	0	0	0	0	0	0	7	0,00
Relleu	25	20	0	12	0	33	716	0,49
Jubilació parcial	2	1	0	1	0	2	10	0,01
Substitució jubilació 64 anys	1	0	0	0	0	1	23	0,02
Pràctiques	155	107	1	50	12	199	4.279	2,90
Formació	16	13	0	7	1	21	717	0,49
Altres	0	1	0	0	0	1	88	0,06
Total	5.647	4.518	124	1.619	706	7.716	147.491	100,00

Nota: Des de gener de 2014 l'activitat econòmica associada als contractes formalitzats per ETT correspon a la de l'empresa usuària i no a la de l'ETT, com s'havia fet fins ara.

C.1.8. Contractes temporals segons la durada del contracte (en mesos). Catalunya

desembre de 2018

Tipus de contracte	Total	<=1	>1 a <=3	>3 a <=6	>6 a <=12	>12 a <=18	>18 a <=24	>24	Indeterm.
Obra o servei	65.725	19.071	1.008	782	1.194	72	59	241	43.298
Eventuals circumstàncies producció	98.312	67.114	16.760	12.241	2.171	26	0	0	0
Interinitat	29.764	17.204	1.085	387	126	44	6	53	10.859
Temporal persones amb discapacitat	232	0	0	0	224	7	0	1	0
Inserció	65	0	0	43	12	0	0	10	0
Relleu	449	10	3	8	21	24	33	350	0
Jubilació parcial	1.017	12	2	5	19	24	52	752	151
Substitució jubilació 64 anys	3	0	0	0	3	0	0	0	0
Pràctiques	662	0	0	424	182	7	49	0	0
Formació	124	0	0	11	80	16	15	2	0
Altres	137	4	8	24	21	0	0	2	78
Total	196.490	103.415	18.866	13.925	4.053	220	214	1.411	54.386

C.1.9. Distribució dels contractes per províncies. Catalunya ⁽¹⁾

desembre de 2018

Províncies	Total	Indefinits ⁽²⁾	%Total	Temporals	%Total
Barcelona	177.532	22.777	12,83	154.755	87,17
Girona	16.427	2.539	15,46	13.888	84,54
Lleida	10.928	1.380	12,63	9.548	87,37
Tarragona	20.304	2.005	9,87	18.299	90,13
Catalunya	225.191	28.701	12,75	196.490	87,25

(1) La distribució dels contractes per províncies es fa a partir del municipi del lloc de treball.

(2) Inclou els contractes convertits en indefinits.

C.1.10. Evolució dels contractes per províncies. Catalunya ^{(1) (2)}

desembre de 2018

Províncies	Total contractes		Variació		Acumulat any
	Mes actual	Mes anterior	Absoluta	Relativa(%)	
Barcelona	177.532	219.518	-41.986	-19,13	2.523.100
Girona	16.427	20.893	-4.466	-21,38	291.426
Lleida	10.928	12.363	-1.435	-11,61	184.829
Tarragona	20.304	28.312	-8.008	-28,28	330.061
Catalunya	225.191	281.086	-55.895	-19,89	3.329.416

(1) La distribució dels contractes per províncies es fa a partir del municipi del lloc de treball.

(2) Inclou els contractes convertits en indefinits.

C.1.11. Distribució dels contractes registrats per comarca i Aran. Catalunya

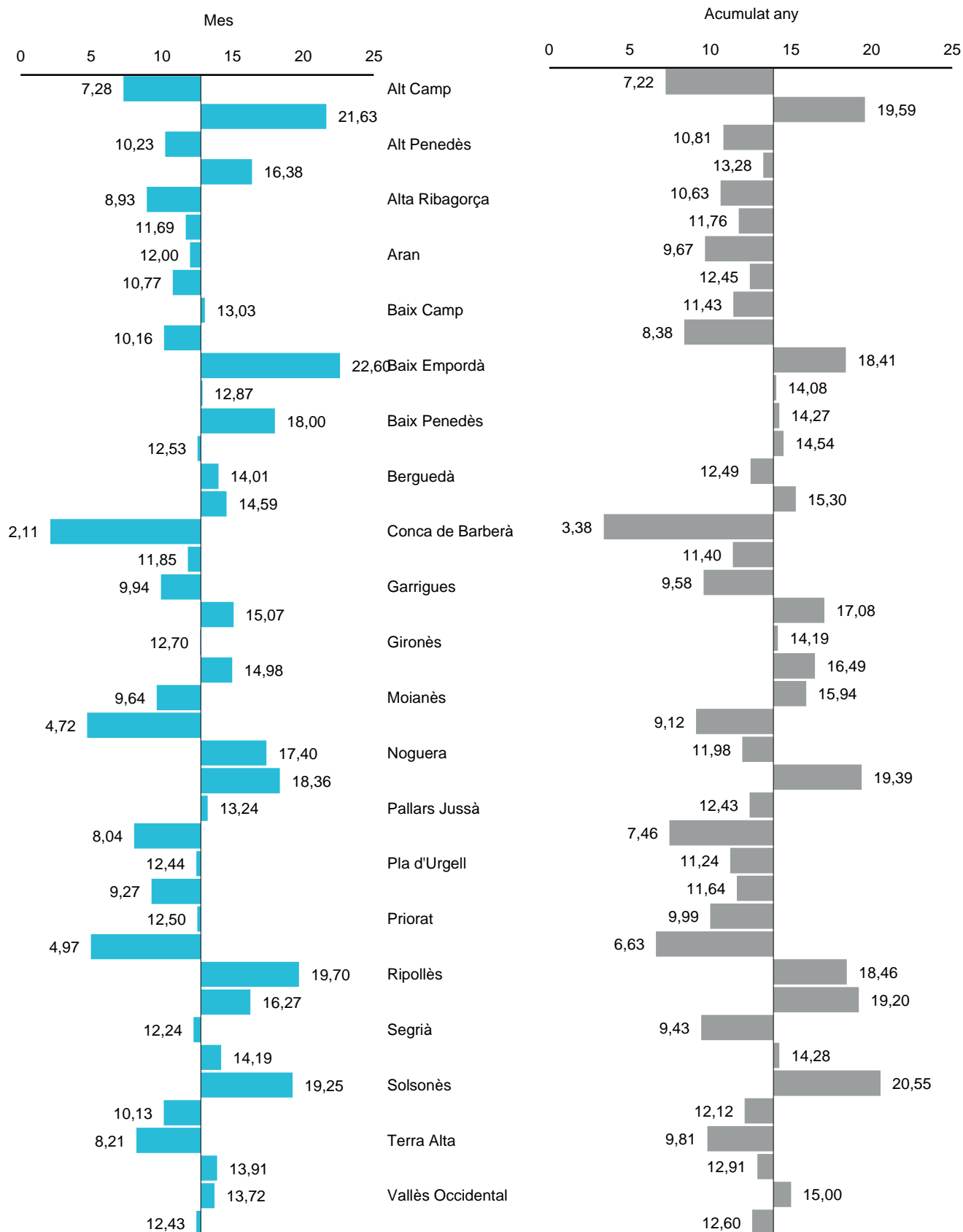
desembre de 2018

Comarca i Aran	Mes					Acumulat Any				
	Total	Indefinit ⁽¹⁾	%Total	Temporal	%Total	Total	Indefinit ⁽¹⁾	%Total	Temporal	%Total
Alt Camp	1.662	121	7,28	1.541	92,72	25.333	1.829	7,22	23.504	92,78
Alt Empordà	1.997	432	21,63	1.565	78,37	45.600	8.935	19,59	36.665	80,41
Alt Penedès	2.834	290	10,23	2.544	89,77	43.688	4.724	10,81	38.964	89,19
Alt Urgell	409	67	16,38	342	83,62	5.993	796	13,28	5.197	86,72
Alta Ribagorça	224	20	8,93	204	91,07	1.834	195	10,63	1.639	89,37
Anoia	2.242	262	11,69	1.980	88,31	35.454	4.171	11,76	31.283	88,24
Aran	1.367	164	12,00	1.203	88,00	6.255	605	9,67	5.650	90,33
Bages	4.605	496	10,77	4.109	89,23	63.314	7.881	12,45	55.433	87,55
Baix Camp	3.982	519	13,03	3.463	86,97	66.887	7.644	11,43	59.243	88,57
Baix Ebre	2.038	207	10,16	1.831	89,84	30.777	2.580	8,38	28.197	91,62
Baix Empordà	1.761	398	22,60	1.363	77,40	47.400	8.725	18,41	38.675	81,59
Baix Llobregat	21.391	2.753	12,87	18.638	87,13	303.210	42.701	14,08	260.509	85,92
Baix Penedès	1.489	268	18,00	1.221	82,00	25.981	3.708	14,27	22.273	85,73
Barcelonès	98.751	12.373	12,53	86.378	87,47	1.353.373	196.838	14,54	1.156.535	85,46
Berguedà	621	87	14,01	534	85,99	10.404	1.299	12,49	9.105	87,51
Cerdanya	905	132	14,59	773	85,41	6.816	1.043	15,30	5.773	84,70
Conca de Barberà	1.328	28	2,11	1.300	97,89	21.838	739	3,38	21.099	96,62
Garraf	2.929	347	11,85	2.582	88,15	48.574	5.537	11,40	43.037	88,60
Garrigues	342	34	9,94	308	90,06	5.396	517	9,58	4.879	90,42
Garrotxa	1.274	192	15,07	1.082	84,93	19.794	3.380	17,08	16.414	82,92
Gironès	5.661	719	12,70	4.942	87,30	86.291	12.246	14,19	74.045	85,81
Maresme	7.083	1.061	14,98	6.022	85,02	110.283	18.182	16,49	92.101	83,51
Moianès	249	24	9,64	225	90,36	3.514	560	15,94	2.954	84,06
Montsià	2.078	98	4,72	1.980	95,28	22.982	2.095	9,12	20.887	90,88
Noguera	477	83	17,40	394	82,60	11.215	1.344	11,98	9.871	88,02
Osona	3.225	592	18,36	2.633	81,64	45.708	8.862	19,39	36.846	80,61
Pallars Jussà	136	18	13,24	118	86,76	2.728	339	12,43	2.389	87,57
Pallars Sobirà	423	34	8,04	389	91,96	4.236	316	7,46	3.920	92,54
Pla d'Urgell	844	105	12,44	739	87,56	16.338	1.836	11,24	14.502	88,76
Pla de l'Estany	939	87	9,27	852	90,73	16.516	1.923	11,64	14.593	88,36
Priorat	144	18	12,50	126	87,50	3.292	329	9,99	2.963	90,01
Ribera d'Ebre	382	19	4,97	363	95,03	7.816	518	6,63	7.298	93,37
Ripollès	401	79	19,70	322	80,30	5.677	1.048	18,46	4.629	81,54
Segarra	295	48	16,27	247	83,73	5.155	990	19,20	4.165	80,80
Segrià	5.393	660	12,24	4.733	87,76	109.115	10.289	9,43	98.826	90,57
Selva	3.545	503	14,19	3.042	85,81	63.880	9.123	14,28	54.757	85,72
Solsonès	239	46	19,25	193	80,75	3.022	621	20,55	2.401	79,45
Tarragonès	7.067	716	10,13	6.351	89,87	122.617	14.866	12,12	107.751	87,88
Terra Alta	134	11	8,21	123	91,79	2.538	249	9,81	2.289	90,19
Urgell	690	96	13,91	594	86,09	12.479	1.611	12,91	10.868	87,09
Vallès Occidental	24.177	3.318	13,72	20.859	86,28	342.289	51.345	15,00	290.944	85,00
Vallès Oriental	9.458	1.176	12,43	8.282	87,57	163.804	20.638	12,60	143.166	87,40
Catalunya	225.191	28.701	12,75	196.490	87,25	3.329.416	463.177	13,91	2.866.239	86,09

(1) Inclou els contractes convertits en indefinits.

G.C.4. Pes, en percentatge, dels contractes indefinits sobre el total de contractes registrats per comarca. Mes i acumulat any. Catalunya ⁽¹⁾

desembre de 2018



(1) L'eix de categories (x) es creua en el valor de Catalunya.

C.1.12. Distribució dels contractes per modalitat, edat, sexe i sector d'activitat econòmica. Acumulat any. Catalunya

gener-desembre de 2018

Tipus de contracte	Total		Edat del treballador a l'inici del contracte				
	Total	%	<=19 anys	>19<=24	>=25<30	>=30<45	>=45 anys
Contractació indefinida							
Ordinari temps indefinit	304.254	9,14	14.758	44.872	52.189	126.214	66.221
Foment de la contractació indefinida	9.294	0,28	621	1.710	1.734	428	4.801
Indefinit persones amb discapacitat	2.138	0,06	47	144	182	778	987
Convertits en indefinits	147.491	4,43	3.831	21.250	27.576	62.156	32.678
Total indefinits	463.177	13,91	19.257	67.976	81.681	189.576	104.687
Contractació temporal							
Obra o servei	1.066.694	32,04	68.408	188.974	152.212	404.021	253.079
Eventuals circumstàncies producció	1.380.693	41,47	112.679	297.249	222.083	496.474	252.208
Interinitat	380.183	11,42	15.101	80.903	73.794	125.374	85.011
Temporal persones amb discapacitat	4.258	0,13	106	388	373	1.627	1.764
Inserció	802	0,02	45	69	57	309	322
Relleu	4.176	0,13	25	435	909	1.929	878
Jubilació parcial	7.834	0,24	0	0	0	0	7.834
Substitució jubilació 64 anys	46	0,00	0	1	13	23	9
Pràctiques	15.699	0,47	1.007	7.922	5.206	1.426	138
Formació	2.126	0,06	727	1.002	366	25	6
Altres	3.728	0,11	178	661	1.010	1.146	733
Total temporals	2.866.239	86,09	198.276	577.604	456.023	1.032.354	601.982
Total contractació	3.329.416	100,00	217.533	645.580	537.704	1.221.930	706.669

Tipus de contracte	Total		Sexe		Sector d'activitat econòmica (CCAIE-2009)			
	Total	%	Homes	Dones	Agricultura	Indústria	Construcció	Serveis
Contractació indefinida								
Ordinari temps indefinit	304.254	9,14	164.294	139.960	3.240	26.997	15.117	258.900
Foment de la contractació indefinida	9.294	0,28	4.828	4.466	96	1.084	713	7.401
Indefinit persones amb discapacitat	2.138	0,06	1.281	857	18	244	156	1.720
Convertits en indefinits	147.491	4,43	81.589	65.902	1.695	24.511	10.773	110.512
Total indefinits	463.177	13,91	251.992	211.185	5.049	52.836	26.759	378.533
Contractació temporal								
Obra o servei	1.066.694	32,04	630.997	435.697	68.703	136.183	89.293	772.515
Eventuals circumstàncies producció	1.380.693	41,47	727.799	652.894	7.807	220.462	26.253	1.126.171
Interinitat	380.183	11,42	111.360	268.823	208	28.309	690	350.976
Temporal persones amb discapacitat	4.258	0,13	2.627	1.631	33	425	146	3.654
Inserció	802	0,02	474	328	16	68	28	690
Relleu	4.176	0,13	1.653	2.523	4	368	24	3.780
Jubilació parcial	7.834	0,24	4.519	3.315	27	2.266	154	5.387
Substitució jubilació 64 anys	46	0,00	25	21	0	1	0	45
Pràctiques	15.699	0,47	8.015	7.684	18	1.855	532	13.294
Formació	2.126	0,06	1.272	854	1	347	77	1.701
Altres	3.728	0,11	2.111	1.617	1	99	86	3.542
Total temporals	2.866.239	86,09	1.490.852	1.375.387	76.818	390.383	117.283	2.281.755
Total contractació	3.329.416	100,00	1.742.844	1.586.572	81.867	443.219	144.042	2.660.288

Nota: Des de gener de 2014 l'activitat econòmica associada als contractes formalitzats per ETT correspon a la de l'empresa usuària i no a la de l'ETT, com s'havia fet fins ara.

C.1.13. Distribució dels contractes convertits en indefinits segons contracte d'origen, edat, sexe i sector d'activitat econòmica. Acumulat any. Catalunya

gener-desembre de 2018

Tipus de contracte	Total		Edat del treballador a l'inici del contracte o de la conversió				
	Total	%	<=19 anys	>19<=24	>=25<30	>=30<45	>=45 anys
Conversió en indefinits							
Obra o servei	31.382	21,28	394	2.692	4.690	14.620	8.986
Eventuals circumstàncies producció	104.247	70,68	3.300	16.112	19.073	43.938	21.824
Interinitat	5.076	3,44	60	664	1.024	2.188	1.140
Temporal persones amb discapacita	946	0,64	5	60	98	307	476
Inserció	7	0,00	0	0	1	2	4
Relleu	716	0,49	0	16	131	407	162
Jubilació parcial	10	0,01	0	0	0	0	10
Substitució jubilació 64 anys	23	0,02	0	1	4	16	2
Pràctiques	4.279	2,90	24	1.393	2.296	534	32
Formació	717	0,49	48	311	252	101	5
Altres	88	0,06	0	1	7	43	37
Total	147.491	100,00	3.831	21.250	27.576	62.156	32.678

Tipus de contracte	Total		Sexe		Sector d'activitat econòmica (CCAIE-2009)			
	Total	%	Homes	Dones	Agricultura	Indústria	Construcció	Serveis
Conversió en indefinits								
Obra o servei	31.382	21,28	19.774	11.608	637	5.195	5.126	20.424
Eventuals circumstàncies producció	104.247	70,68	56.113	48.134	1.025	17.295	5.339	80.588
Interinitat	5.076	3,44	1.868	3.208	7	722	39	4.308
Temporal persones amb discapacita	946	0,64	600	346	9	115	34	788
Inserció	7	0,00	6	1	1	0	1	5
Relleu	716	0,49	354	362	1	151	4	560
Jubilació parcial	10	0,01	7	3	0	4	0	6
Substitució jubilació 64 anys	23	0,02	8	15	0	0	0	23
Pràctiques	4.279	2,90	2.350	1.929	12	820	150	3.297
Formació	717	0,49	461	256	3	206	74	434
Altres	88	0,06	48	40	0	3	6	79
Total	147.491	100,00	81.589	65.902	1.695	24.511	10.773	110.512

Nota: Des de gener de 2014 l'activitat econòmica associada als contractes formalitzats per ETT correspon a la de l'empresa usuària i no a la de l'ETT, com s'havia fet fins ara.

C.1.14. Contractes temporals segons la durada del contracte (en mesos). Acumulat any. Catalunya

gener-desembre de 2018

Tipus de contracte	Total	<=1	>1 a <=3	>3 a <=6	>6 a <=12	>12 a <=18	>18 a <=24	>24	Indeterm.
Obra o servei	1.066.694	229.077	22.335	17.710	28.913	867	838	3.480	763.474
Eventuals circumstàncies producció	1.380.693	813.978	285.907	233.824	46.701	283	0	0	0
Interinitat	380.183	199.948	17.049	8.334	2.952	342	144	817	150.597
Temporal persones amb discapacita	4.258	0	0	0	4.129	101	8	20	0
Inserció	802	0	3	594	131	2	0	72	0
Relleu	4.176	60	54	87	203	217	296	3.259	0
Jubilació parcial	7.834	82	13	40	112	146	305	5.916	1.220
Substitució jubilació 64 anys	46	0	0	0	44	2	0	0	0
Pràctiques	15.699	0	0	9.415	5.207	173	904	0	0
Formació	2.126	0	0	542	1.270	110	99	105	0
Altres	3.728	322	155	441	1.455	8	71	103	1.173
Total	2.866.239	1.243.467	325.516	270.987	91.117	2.251	2.665	13.772	916.464

C.1.15. Distribució dels contractes per províncies. Acumulat any. Catalunya ⁽¹⁾

gener-desembre de 2018

Províncies	Total	Indefinits ⁽²⁾	%Total	Temporals	%Total
Barcelona	2.523.100	362.690	14,37	2.160.410	85,63
Girona	291.426	46.330	15,90	245.096	84,10
Lleida	184.829	19.600	10,60	165.229	89,40
Tarragona	330.061	34.557	10,47	295.504	89,53
Catalunya	3.329.416	463.177	13,91	2.866.239	86,09

(1) La distribució dels contractes per províncies es fa a partir del municipi del lloc de treball.

(2) Inclou els contractes convertits en indefinits.

C.1.16. Evolució dels contractes per províncies. Acumulat any. Catalunya ^{(1) (2)}

gener-desembre de 2018

Províncies	Total contractes		Variació	
	Any actual	Any anterior	Absoluta	Relativa(%)
Barcelona	2.523.100	2.389.366	133.734	5,60
Girona	291.426	287.727	3.699	1,29
Lleida	184.829	186.682	-1.853	-0,99
Tarragona	330.061	323.384	6.677	2,06
Catalunya	3.329.416	3.187.159	142.257	4,46

(1) La distribució dels contractes per províncies es fa a partir del municipi del lloc de treball.

(2) Inclou els contractes convertits en indefinits.

C.2.1. Contractes per modalitat. Barcelona (1)

desembre de 2018

Tipus de contracte	Dades mensuals		Acumulats		Variacions			
	Mes actual	Mes anterior	Any actual	Any anterior	Mes anterior		Acumulat any anterior	
					Absoluta	Relativa(%)	Absoluta	Relativa(%)
Contractació indefinida								
Ordinari temps indefinit	14.637	21.534	245.274	214.301	-6.897	-32,03	30.973	14,45
Foment de la contractació indefinida	364	584	7.189	7.881	-220	-37,67	-692	-8,78
Indefinit persones amb discapacitat	97	154	1.589	1.552	-57	-37,01	37	2,38
Convertits en indefinits	7.679	9.391	108.638	99.163	-1.712	-18,23	9.475	9,55
Total indefinits	22.777	31.663	362.690	322.897	-8.886	-28,06	39.793	12,32
Contractació temporal								
Obra o servei	51.998	66.411	794.195	759.616	-14.413	-21,70	34.579	4,55
Eventuals circumstàncies producció	75.624	89.813	1.020.216	971.505	-14.189	-15,80	48.711	5,01
Interinitat	25.020	28.742	315.486	305.951	-3.722	-12,95	9.535	3,12
Temporal persones amb discapacitat	175	347	3.236	3.525	-172	-49,57	-289	-8,20
Inserció	56	90	664	461	-34	-37,78	203	44,03
Relleu	351	292	3.243	2.550	59	20,21	693	27,18
Jubilació parcial	758	578	5.835	4.482	180	31,14	1.353	30,19
Substitució jubilació 64 anys	3	0	29	45	3	-	-16	-35,56
Pràctiques	566	1.264	12.719	13.006	-698	-55,22	-287	-2,21
Formació	91	112	1.623	2.258	-21	-18,75	-635	-28,12
Altres	113	206	3.164	3.070	-93	-45,15	94	3,06
Total temporals	154.755	187.855	2.160.410	2.066.469	-33.100	-17,62	93.941	4,55
Total contractació	177.532	219.518	2.523.100	2.389.366	-41.986	-19,13	133.734	5,60

(1) La distribució dels contractes per províncies es fa a partir del municipi del lloc de treball.

C.2.2. Distribució dels contractes per modalitat, edat, sexe i sector d'activitat econòmica. Barcelona ⁽¹⁾

desembre de 2018

Tipus de contracte	Total		Edat del treballador a l'inici del contracte				
	Total	%	<=19 anys	>19<=24	>=25<30	>=30<45	>=45 anys
Contractació indefinida							
Ordinari temps indefinit	14.637	8,24	657	2.148	2.628	5.998	3.206
Foment de la contractació indefinida	364	0,21	26	76	76	16	170
Indefinit persones amb discapacitat	97	0,05	1	13	8	35	40
Convertits en indefinits	7.679	4,33	180	1.075	1.432	3.172	1.820
Total indefinits	22.777	12,83	864	3.312	4.144	9.221	5.236
Contractació temporal							
Obra o servei	51.998	29,29	3.468	9.738	7.907	19.364	11.521
Eventuals circumstàncies producció	75.624	42,60	6.004	16.628	12.225	26.973	13.794
Interinitat	25.020	14,09	1.045	5.808	5.079	7.664	5.424
Temporal persones amb discapacitat	175	0,10	12	20	10	53	80
Inserció	56	0,03	4	7	3	18	24
Relleu	351	0,20	2	39	70	143	97
Jubilació parcial	758	0,43	0	0	0	0	758
Substitució jubilació 64 anys	3	0,00	0	0	1	0	2
Pràctiques	566	0,32	26	271	209	54	6
Formació	91	0,05	29	35	19	8	0
Altres	113	0,06	6	10	11	48	38
Total temporals	154.755	87,17	10.596	32.556	25.534	54.325	31.744
Total contractació	177.532	100,00	11.460	35.868	29.678	63.546	36.980

Tipus de contracte	Sexe		Sector d'activitat econòmica (CCAIE-2009)				Acumulat any	
	Homes	Dones	Agricultura	Indústria	Construcció	Serveis	Total	%
Contractació indefinida								
Ordinari temps indefinit	7.991	6.646	54	1.193	666	12.724	245.274	9,72
Foment de la contractació indefinida	201	163	2	35	30	297	7.189	0,28
Indefinit persones amb discapacitat	51	46	0	10	11	76	1.589	0,06
Convertits en indefinits	4.246	3.433	26	1.146	498	6.009	108.638	4,31
Total indefinits	12.489	10.288	82	2.384	1.205	19.106	362.690	14,37
Contractació temporal								
Obra o servei	29.177	22.821	432	5.315	3.363	42.888	794.195	31,48
Eventuals circumstàncies producció	38.553	37.071	169	9.600	858	64.997	1.020.216	40,44
Interinitat	7.148	17.872	3	1.318	28	23.671	315.486	12,50
Temporal persones amb discapacitat	111	64	0	13	7	155	3.236	0,13
Inserció	31	25	0	2	0	54	664	0,03
Relleu	127	224	0	25	3	323	3.243	0,13
Jubilació parcial	430	328	1	167	21	569	5.835	0,23
Substitució jubilació 64 anys	2	1	0	0	0	3	29	0,00
Pràctiques	279	287	0	56	16	494	12.719	0,50
Formació	49	42	0	10	8	73	1.623	0,06
Altres	68	45	0	4	2	107	3.164	0,13
Total temporals	75.975	78.780	605	16.510	4.306	133.334	2.160.410	85,63
Total contractació	88.464	89.068	687	18.894	5.511	152.440	2.523.100	100,00

(1) La distribució dels contractes per províncies es fa a partir del municipi del lloc de treball.

Nota: Des de gener de 2014 l'activitat econòmica associada als contractes formalitzats per ETT correspon a la de l'empresa usuària i no a la de l'ETT, com s'havia fet fins ara.

C.2.3. Contractes temporals segons durada del contracte (en mesos). Barcelona ⁽¹⁾

desembre de 2018

Tipus de contracte	Total	<=1	>1 a <=3	>3 a <=6	>6 a <=12	>12 a <=18	>18 a <=24	>24	Indeterm.
Obra o servei	51.998	17.254	814	450	867	55	55	177	32.326
Eventuals circumstàncies producció	75.624	52.202	12.604	9.216	1.583	19	0	0	0
Interinitat	25.020	14.813	898	302	99	36	5	47	8.820
Temporal persones amb discapacitat	175	0	0	0	171	4	0	0	0
Inserció	56	0	0	39	7	0	0	10	0
Relleu	351	6	3	7	17	16	28	274	0
Jubilació parcial	758	11	2	4	13	18	43	562	105
Substitució jubilació 64 anys	3	0	0	0	3	0	0	0	0
Pràctiques	566	0	0	355	158	7	46	0	0
Formació	91	0	0	11	61	15	2	2	0
Altres	113	3	5	17	16	0	0	2	70
Total	154.755	84.289	14.326	10.401	2.995	170	179	1.074	41.321

(1) La distribució dels contractes per províncies es fa a partir del municipi del lloc de treball.

C.3.1. Contractes per modalitat. Girona (1)

desembre de 2018

Tipus de contracte	Dades mensuals		Acumulats		Variacions			
	Mes	Mes	Any	Any	Mes anterior		Acumulat any anterior	
	actual	anterior	actual	anterior	Absoluta	Relativa(%)	Absoluta	Relativa(%)
Contractació indefinida								
Ordinari temps indefinit	1.563	2.106	30.205	25.732	-543	-25,78	4.473	17,38
Foment de la contractació indefinida	27	39	763	801	-12	-30,77	-38	-4,74
Indefinit persones amb discapacitat	11	14	230	193	-3	-21,43	37	19,17
Convertits en indefinits	938	1.210	15.132	13.382	-272	-22,48	1.750	13,08
Total indefinits	2.539	3.369	46.330	40.108	-830	-24,64	6.222	15,51
Contractació temporal								
Obra o servei	3.837	5.100	75.474	77.048	-1.263	-24,76	-1.574	-2,04
Eventuals circumstàncies producció	8.321	10.118	146.195	146.854	-1.797	-17,76	-659	-0,45
Interinitat	1.523	1.954	20.871	21.318	-431	-22,06	-447	-2,10
Temporal persones amb discapacitat	16	32	317	310	-16	-50,00	7	2,26
Inserció	2	3	73	59	-1	-33,33	14	23,73
Relleu	41	35	336	263	6	17,14	73	27,76
Jubilació parcial	97	71	671	509	26	36,62	162	31,83
Substitució jubilació 64 anys	0	0	1	4	0	-	-3	-75,00
Pràctiques	28	170	793	802	-142	-83,53	-9	-1,12
Formació	17	35	251	309	-18	-51,43	-58	-18,77
Altres	6	6	114	143	0	0,00	-29	-20,28
Total temporals	13.888	17.524	245.096	247.619	-3.636	-20,75	-2.523	-1,02
Total contractació	16.427	20.893	291.426	287.727	-4.466	-21,38	3.699	1,29

(1) La distribució dels contractes per províncies es fa a partir del municipi del lloc de treball.

C.3.2. Distribució dels contractes per modalitat, edat, sexe i sector d'activitat econòmica. Girona ⁽¹⁾

desembre de 2018

Tipus de contracte	Total		Edat del treballador a l'inici del contracte				
	Total	%	<=19 anys	>19<=24	>=25<30	>=30<45	>=45 anys
Contractació indefinida							
Ordinari temps indefinit	1.563	9,51	102	249	225	604	383
Foment de la contractació indefinida	27	0,16	4	4	4	1	14
Indefinit persones amb discapacitat	11	0,07	0	0	1	6	4
Convertits en indefinits	938	5,71	42	142	142	383	229
Total indefinits	2.539	15,46	148	395	372	994	630
Contractació temporal							
Obra o servei	3.837	23,36	314	669	586	1.399	869
Eventuals circumstàncies producció	8.321	50,65	774	1.903	1.277	2.829	1.538
Interinitat	1.523	9,27	47	327	246	490	413
Temporal persones amb discapacitat	16	0,10	1	0	0	7	8
Inserció	2	0,01	0	0	0	1	1
Relleu	41	0,25	0	9	5	17	10
Jubilació parcial	97	0,59	0	0	0	0	97
Substitució jubilació 64 anys	0	0,00	0	0	0	0	0
Pràctiques	28	0,17	2	17	6	3	0
Formació	17	0,10	7	6	4	0	0
Altres	6	0,04	0	2	1	1	2
Total temporals	13.888	84,54	1.145	2.933	2.125	4.747	2.938
Total contractació	16.427	100,00	1.293	3.328	2.497	5.741	3.568

Tipus de contracte	Sexe		Sector d'activitat econòmica (CCAE-2009)				Acumulat any	
	Homes	Dones	Agricultura	Indústria	Construcció	Serveis	Total	%
Contractació indefinida								
Ordinari temps indefinit	872	691	28	176	97	1.262	30.205	10,36
Foment de la contractació indefinida	12	15	0	2	2	23	763	0,26
Indefinit persones amb discapacitat	7	4	0	2	1	8	230	0,08
Convertits en indefinits	529	409	18	219	79	622	15.132	5,19
Total indefinits	1.420	1.119	46	399	179	1.915	46.330	15,90
Contractació temporal								
Obra o servei	2.333	1.504	123	527	413	2.774	75.474	25,90
Eventuals circumstàncies producció	4.264	4.057	45	2.508	175	5.593	146.195	50,17
Interinitat	435	1.088	4	160	4	1.355	20.871	7,16
Temporal persones amb discapacitat	11	5	0	2	1	13	317	0,11
Inserció	1	1	0	0	1	1	73	0,03
Relleu	15	26	0	3	1	37	336	0,12
Jubilació parcial	54	43	0	23	3	71	671	0,23
Substitució jubilació 64 anys	0	0	0	0	0	0	1	0,00
Pràctiques	12	16	0	3	0	25	793	0,27
Formació	11	6	0	14	1	2	251	0,09
Altres	4	2	0	0	0	6	114	0,04
Total temporals	7.140	6.748	172	3.240	599	9.877	245.096	84,10
Total contractació	8.560	7.867	218	3.639	778	11.792	291.426	100,00

(1) La distribució dels contractes per províncies es fa a partir del municipi del lloc de treball.

Nota: Des de gener de 2014 l'activitat econòmica associada als contractes formalitzats per ETT correspon a la de l'empresa usuària i no a la de l'ETT, com s'havia fet fins ara.

C.3.3. Contractes temporals segons durada del contracte (en mesos). Girona ⁽¹⁾

desembre de 2018

Tipus de contracte	Total	<=1	>1 a <=3	>3 a <=6	>6 a <=12	>12 a <=18	>18 a <=24	>24	Indeterm.
Obra o servei	3.837	683	62	75	70	4	2	15	2.926
Eventuals circumstàncies producció	8.321	5.541	1.445	1.091	238	6	0	0	0
Interinitat	1.523	750	56	31	9	3	1	1	672
Temporal persones amb discapacitat	16	0	0	0	16	0	0	0	0
Inserció	2	0	0	1	1	0	0	0	0
Relleu	41	2	0	1	1	3	0	34	0
Jubilació parcial	97	1	0	1	0	0	2	77	16
Substitució jubilació 64 anys	0	0	0	0	0	0	0	0	0
Pràctiques	28	0	0	20	6	0	2	0	0
Formació	17	0	0	0	4	0	13	0	0
Altres	6	0	1	0	0	0	0	0	5
Total	13.888	6.977	1.564	1.220	345	16	20	127	3.619

(1) La distribució dels contractes per províncies es fa a partir del municipi del lloc de treball.

C.4.1. Contractes per modalitat. Lleida (1)

desembre de 2018

Tipus de contracte	Dades mensuals		Acumulats		Variacions			
	Mes actual	Mes anterior	Any actual	Any anterior	Mes anterior		Acumulat any anterior	
					Absoluta	Relativa(%)	Absoluta	Relativa(%)
Contractació indefinida								
Ordinari temps indefinit	715	751	9.745	9.413	-36	-4,79	332	3,53
Foment de la contractació indefinida	27	34	497	483	-7	-20,59	14	2,90
Indefinit persones amb discapacitat	10	9	127	124	1	11,11	3	2,42
Convertits en indefinits	628	776	9.231	7.586	-148	-19,07	1.645	21,68
Total indefinits	1.380	1.570	19.600	17.606	-190	-12,10	1.994	11,33
Contractació temporal								
Obra o servei	3.892	4.884	91.775	97.605	-992	-20,31	-5.830	-5,97
Eventuals circumstàncies producció	4.574	4.342	59.605	58.600	232	5,34	1.005	1,72
Interinitat	953	1.310	11.975	11.146	-357	-27,25	829	7,44
Temporal persones amb discapacitat	13	22	239	243	-9	-40,91	-4	-1,65
Inserció	4	3	50	57	1	33,33	-7	-12,28
Relleu	20	21	198	132	-1	-4,76	66	50,00
Jubilació parcial	72	58	467	319	14	24,14	148	46,39
Substitució jubilació 64 anys	0	1	14	10	-1	-100,00	4	40,00
Pràctiques	14	147	684	698	-133	-90,48	-14	-2,01
Formació	6	2	105	124	4	200,00	-19	-15,32
Altres	0	3	117	142	-3	-100,00	-25	-17,61
Total temporals	9.548	10.793	165.229	169.076	-1.245	-11,54	-3.847	-2,28
Total contractació	10.928	12.363	184.829	186.682	-1.435	-11,61	-1.853	-0,99

(1) La distribució dels contractes per províncies es fa a partir del municipi del lloc de treball.

C.4.2. Distribució dels contractes per modalitat, edat, sexe i sector d'activitat econòmica. Lleida ⁽¹⁾

desembre de 2018

Tipus de contracte	Total		Edat del treballador a l'inici del contracte				
	Total	%	<=19 anys	>19<=24	>=25<30	>=30<45	>=45 anys
Contractació indefinida							
Ordinari temps indefinit	715	6,54	29	78	120	279	209
Foment de la contractació indefinida	27	0,25	4	5	4	2	12
Indefinit persones amb discapacitat	10	0,09	0	1	1	3	5
Convertits en indefinits	628	5,75	14	80	114	260	160
Total indefinits	1.380	12,63	47	164	239	544	386
Contractació temporal							
Obra o servei	3.892	35,61	212	586	539	1.516	1.039
Eventuals circumstàncies producció	4.574	41,86	369	878	710	1.630	987
Interinitat	953	8,72	31	129	192	344	257
Temporal persones amb discapacitat	13	0,12	0	2	1	7	3
Inserció	4	0,04	0	0	0	1	3
Relleu	20	0,18	0	3	5	9	3
Jubilació parcial	72	0,66	0	0	0	0	72
Substitució jubilació 64 anys	0	0,00	0	0	0	0	0
Pràctiques	14	0,13	0	7	7	0	0
Formació	6	0,05	2	4	0	0	0
Altres	0	0,00	0	0	0	0	0
Total temporals	9.548	87,37	614	1.609	1.454	3.507	2.364
Total contractació	10.928	100,00	661	1.773	1.693	4.051	2.750

Tipus de contracte	Sexe		Sector d'activitat econòmica (CCAIE-2009)				Acumulat any	
	Homes	Dones	Agricultura	Indústria	Construcció	Serveis	Total	%
Contractació indefinida								
Ordinari temps indefinit	391	324	43	47	54	571	9.745	5,27
Foment de la contractació indefinida	16	11	0	5	2	20	497	0,27
Indefinit persones amb discapacitat	7	3	0	0	1	9	127	0,07
Convertits en indefinits	380	248	40	113	45	430	9.231	4,99
Total indefinits	794	586	83	165	102	1.030	19.600	10,60
Contractació temporal								
Obra o servei	2.521	1.371	1.019	394	233	2.246	91.775	49,65
Eventuals circumstàncies producció	2.502	2.072	118	424	100	3.932	59.605	32,25
Interinitat	201	752	3	42	1	907	11.975	6,48
Temporal persones amb discapacitat	6	7	0	0	1	12	239	0,13
Inserció	2	2	1	0	0	3	50	0,03
Relleu	10	10	1	1	0	18	198	0,11
Jubilació parcial	46	26	2	22	3	45	467	0,25
Substitució jubilació 64 anys	0	0	0	0	0	0	14	0,01
Pràctiques	5	9	0	4	2	8	684	0,37
Formació	6	0	0	0	3	3	105	0,06
Altres	0	0	0	0	0	0	117	0,06
Total temporals	5.299	4.249	1.144	887	343	7.174	165.229	89,40
Total contractació	6.093	4.835	1.227	1.052	445	8.204	184.829	100,00

(1) La distribució dels contractes per províncies es fa a partir del municipi del lloc de treball.

Nota: Des de gener de 2014 l'activitat econòmica associada als contractes formalitzats per ETT correspon a la de l'empresa usuària i no a la de l'ETT, com s'havia fet fins ara.

C.4.3. Contractes temporals segons durada del contracte (en mesos). Lleida ⁽¹⁾

desembre de 2018

Tipus de contracte	Total	<=1	>1 a <=3	>3 a <=6	>6 a <=12	>12 a <=18	>18 a <=24	>24	Indeterm.
Obra o servei	3.892	332	61	178	55	7	0	12	3.247
Eventuals circumstàncies producció	4.574	2.631	973	863	107	0	0	0	0
Interinitat	953	476	34	12	9	3	0	2	417
Temporal persones amb discapacitat	13	0	0	0	13	0	0	0	0
Inserció	4	0	0	2	2	0	0	0	0
Relleu	20	0	0	0	2	3	1	14	0
Jubilació parcial	72	0	0	0	4	4	3	41	20
Substitució jubilació 64 anys	0	0	0	0	0	0	0	0	0
Pràctiques	14	0	0	9	5	0	0	0	0
Formació	6	0	0	0	5	1	0	0	0
Altres	0	0	0	0	0	0	0	0	0
Total	9.548	3.439	1.068	1.064	202	18	4	69	3.684

(1) La distribució dels contractes per províncies es fa a partir del municipi del lloc de treball.

C.5.1. Contractes per modalitat. Tarragona (1)

desembre de 2018

Tipus de contracte	Dades mensuals		Acumulats		Variacions			
	Mes actual	Mes anterior	Any actual	Any anterior	Mes anterior		Acumulat any anterior	
					Absoluta	Relativa(%)	Absoluta	Relativa(%)
Contractació indefinida								
Ordinari temps indefinit	1.046	1.307	19.030	17.737	-261	-19,97	1.293	7,29
Foment de la contractació indefinida	31	52	845	857	-21	-40,38	-12	-1,40
Indefinit persones amb discapacitat	8	11	192	200	-3	-27,27	-8	-4,00
Convertits en indefinits	920	1.320	14.490	12.134	-400	-30,30	2.356	19,42
Total indefinits	2.005	2.690	34.557	30.928	-685	-25,46	3.629	11,73
Contractació temporal								
Obra o servei	5.998	9.871	105.250	106.963	-3.873	-39,24	-1.713	-1,60
Eventuals circumstàncies producció	9.793	12.483	154.677	150.246	-2.690	-21,55	4.431	2,95
Interinitat	2.268	2.858	31.851	31.764	-590	-20,64	87	0,27
Temporal persones amb discapacitat	28	33	466	456	-5	-15,15	10	2,19
Inserció	3	0	15	0	3	-	15	-
Relleu	37	44	399	310	-7	-15,91	89	28,71
Jubilació parcial	90	91	861	651	-1	-1,10	210	32,26
Substitució jubilació 64 anys	0	1	2	14	-1	-100,00	-12	-85,71
Pràctiques	54	206	1.503	1.522	-152	-73,79	-19	-1,25
Formació	10	5	147	204	5	100,00	-57	-27,94
Altres	18	30	333	326	-12	-40,00	7	2,15
Total temporals	18.299	25.622	295.504	292.456	-7.323	-28,58	3.048	1,04
Total contractació	20.304	28.312	330.061	323.384	-8.008	-28,28	6.677	2,06

(1) La distribució dels contractes per províncies es fa a partir del municipi del lloc de treball.

C.5.2.Distribució dels contractes per modalitat, edat, sexe i sector d'activitat econòmica. Tarragona ⁽¹⁾

desembre de 2018

Tipus de contracte	Total		Edat del treballador a l'inici del contracte				
	Total	%	<=19 anys	>19<=24	>=25<30	>=30<45	>=45 anys
Contractació indefinida							
Ordinari temps indefinit	1.046	5,15	80	161	151	419	235
Foment de la contractació indefinida	31	0,15	0	8	7	1	15
Indefinit persones amb discapacitat	8	0,04	0	2	0	4	2
Convertits en indefinits	920	4,53	29	124	156	396	215
Total indefinits	2.005	9,87	109	295	314	820	467
Contractació temporal							
Obra o servei	5.998	29,54	304	909	765	2.305	1.715
Eventuals circumstàncies producció	9.793	48,23	680	1.892	1.466	3.765	1.990
Interinitat	2.268	11,17	89	347	387	830	615
Temporal persones amb discapacitat	28	0,14	1	1	3	8	15
Inserció	3	0,01	0	1	0	1	1
Relleu	37	0,18	0	1	7	15	14
Jubilació parcial	90	0,44	0	0	0	0	90
Substitució jubilació 64 anys	0	0,00	0	0	0	0	0
Pràctiques	54	0,27	7	23	16	7	1
Formació	10	0,05	5	3	2	0	0
Altres	18	0,09	1	2	3	8	4
Total temporals	18.299	90,13	1.087	3.179	2.649	6.939	4.445
Total contractació	20.304	100,00	1.196	3.474	2.963	7.759	4.912

Tipus de contracte	Sexe		Sector d'activitat econòmica (CCAE-2009)				Acumulat any	
	Homes	Dones	Agricultura	Indústria	Construcció	Serveis	Total	%
Contractació indefinida								
Ordinari temps indefinit	614	432	39	120	43	844	19.030	5,77
Foment de la contractació indefinida	19	12	1	0	8	22	845	0,26
Indefinit persones amb discapacitat	3	5	2	0	0	6	192	0,06
Convertits en indefinits	492	428	40	141	84	655	14.490	4,39
Total indefinits	1.128	877	82	261	135	1.527	34.557	10,47
Contractació temporal								
Obra o servei	3.863	2.135	1.302	826	616	3.254	105.250	31,89
Eventuals circumstàncies producció	5.091	4.702	283	2.627	185	6.698	154.677	46,86
Interinitat	534	1.734	3	260	9	1.996	31.851	9,65
Temporal persones amb discapacitat	17	11	0	3	1	24	466	0,14
Inserció	2	1	0	0	0	3	15	0,00
Relleu	17	20	0	4	0	33	399	0,12
Jubilació parcial	66	24	0	31	4	55	861	0,26
Substitució jubilació 64 anys	0	0	0	0	0	0	2	0,00
Pràctiques	25	29	0	5	2	47	1.503	0,46
Formació	6	4	0	0	0	10	147	0,04
Altres	8	10	0	0	2	16	333	0,10
Total temporals	9.629	8.670	1.588	3.756	819	12.136	295.504	89,53
Total contractació	10.757	9.547	1.670	4.017	954	13.663	330.061	100,00

(1) La distribució dels contractes per províncies es fa a partir del municipi del lloc de treball.

Nota: Des de gener de 2014 l'activitat econòmica associada als contractes formalitzats per ETT correspon a la de l'empresa usuària i no a la de l'ETT, com s'havia fet fins ara.

C.5.3. Contractes temporals segons durada del contracte (en mesos). Tarragona ⁽¹⁾

desembre de 2018

Tipus de contracte	Total	<=1	>1 a <=3	>3 a <=6	>6 a <=12	>12 a <=18	>18 a <=24	>24	Indeterm.
Obra o servei	5.998	802	71	79	202	6	2	37	4.799
Eventuals circumstàncies producció	9.793	6.740	1.738	1.071	243	1	0	0	0
Interinitat	2.268	1.165	97	42	9	2	0	3	950
Temporal persones amb discapacitat	28	0	0	0	24	3	0	1	0
Inserció	3	0	0	1	2	0	0	0	0
Relleu	37	2	0	0	1	2	4	28	0
Jubilació parcial	90	0	0	0	2	2	4	72	10
Substitució jubilació 64 anys	0	0	0	0	0	0	0	0	0
Pràctiques	54	0	0	40	13	0	1	0	0
Formació	10	0	0	0	10	0	0	0	0
Altres	18	1	2	7	5	0	0	0	3
Total	18.299	8.710	1.908	1.240	511	16	11	141	5.762

(1) La distribució dels contractes per províncies es fa a partir del municipi del lloc de treball.

C.6.1. Contractes per modalitat. ST Barcelona (1)

desembre de 2018

Tipus de contracte	Dades mensuals		Acumulats		Variacions			
	Mes actual	Mes anterior	Any actual	Any anterior	Mes anterior		Acumulat any anterior	
					Absoluta	Relativa(%)	Absoluta	Relativa(%)
Contractació indefinida								
Ordinari temps indefinit	13.891	20.480	232.633	203.518	-6.589	-32,17	29.115	14,31
Foment de la contractació indefinida	334	529	6.494	7.135	-195	-36,86	-641	-8,98
Indefinit persones amb discapacitat	92	140	1.456	1.445	-48	-34,29	11	0,76
Convertits en indefinits	7.006	8.584	99.560	90.973	-1.578	-18,38	8.587	9,44
Total indefinits	21.323	29.733	340.143	303.071	-8.410	-28,29	37.072	12,23
Contractació temporal								
Obra o servei	48.742	62.331	739.504	704.537	-13.589	-21,80	34.967	4,96
Eventuals circumstàncies producció	70.628	83.958	958.286	914.423	-13.330	-15,88	43.863	4,80
Interinitat	24.039	27.541	300.055	290.113	-3.502	-12,72	9.942	3,43
Temporal persones amb discapacita	160	314	2.984	3.297	-154	-49,04	-313	-9,49
Inserció	55	89	650	440	-34	-38,20	210	47,73
Relleu	326	267	3.002	2.357	59	22,10	645	27,37
Jubilació parcial	703	536	5.375	4.121	167	31,16	1.254	30,43
Substitució jubilació 64 anys	3	0	27	40	3	-	-13	-32,50
Pràctiques	538	1.140	11.967	12.285	-602	-52,81	-318	-2,59
Formació	85	94	1.503	2.071	-9	-9,57	-568	-27,43
Altres	113	205	3.085	3.003	-92	-44,88	82	2,73
Total temporals	145.392	176.475	2.026.438	1.936.687	-31.083	-17,61	89.751	4,63
Total contractació	166.715	206.208	2.366.581	2.239.758	-39.493	-19,15	126.823	5,66

ST Barcelona: Alt Penedès, Baix Llobregat, Barcelonès, Garraf, Maresme, Vallès Occidental i Vallès Oriental.

(1) La distribució dels contractes per territori es fa a partir del municipi del lloc de treball.

C.6.2. Distribució dels contractes per modalitat, edat, sexe i sector d'activitat econòmica. ST Barcelona ⁽¹⁾

desembre de 2018

Tipus de contracte	Total		Edat del treballador a l'inici del contracte				
	Total	%	<=19 anys	>19<=24	>=25<30	>=30<45	>=45 anys
Contractació indefinida							
Ordinari temps indefinit	13.891	8,33	606	2.024	2.515	5.718	3.028
Foment de la contractació indefinida	334	0,20	25	69	72	14	154
Indefinit persones amb discapacitat	92	0,06	1	13	8	33	37
Convertits en indefinits	7.006	4,20	158	975	1.327	2.890	1.656
Total indefinits	21.323	12,79	790	3.081	3.922	8.655	4.875
Contractació temporal							
Obra o servei	48.742	29,24	3.188	9.122	7.437	18.167	10.828
Eventuals circumstàncies producció	70.628	42,36	5.445	15.483	11.364	25.371	12.965
Interinitat	24.039	14,42	1.002	5.594	4.894	7.312	5.237
Temporal persones amb discapacitat	160	0,10	11	19	9	47	74
Inserció	55	0,03	4	7	3	18	23
Relleu	326	0,20	2	36	66	133	89
Jubilació parcial	703	0,42	0	0	0	0	703
Substitució jubilació 64 anys	3	0,00	0	0	1	0	2
Pràctiques	538	0,32	22	255	203	52	6
Formació	85	0,05	25	33	19	8	0
Altres	113	0,07	6	10	11	48	38
Total temporals	145.392	87,21	9.705	30.559	24.007	51.156	29.965
Total contractació	166.715	100,00	10.495	33.640	27.929	59.811	34.840

Tipus de contracte	Sexe		Sector d'activitat econòmica (CCAIE-2009)				Acumulat any	
	Homes	Dones	Agricultura	Indústria	Construcció	Serveis	Total	%
Contractació indefinida								
Ordinari temps indefinit	7.599	6.292	29	1.023	626	12.213	232.633	9,83
Foment de la contractació indefinida	188	146	2	30	27	275	6.494	0,27
Indefinit persones amb discapacitat	49	43	0	8	11	73	1.456	0,06
Convertits en indefinits	3.876	3.130	21	936	461	5.588	99.560	4,21
Total indefinits	11.712	9.611	52	1.997	1.125	18.149	340.143	14,37
Contractació temporal								
Obra o servei	27.326	21.416	394	4.198	3.184	40.966	739.504	31,25
Eventuals circumstàncies producció	35.894	34.734	146	8.570	802	61.110	958.286	40,49
Interinitat	6.878	17.161	1	1.242	26	22.770	300.055	12,68
Temporal persones amb discapacitat	100	60	0	9	6	145	2.984	0,13
Inserció	31	24	0	2	0	53	650	0,03
Relleu	121	205	0	20	3	303	3.002	0,13
Jubilació parcial	400	303	0	149	21	533	5.375	0,23
Substitució jubilació 64 anys	2	1	0	0	0	3	27	0,00
Pràctiques	262	276	0	56	13	469	11.967	0,51
Formació	43	42	0	7	8	70	1.503	0,06
Altres	68	45	0	4	2	107	3.085	0,13
Total temporals	71.125	74.267	541	14.257	4.065	126.529	2.026.438	85,63
Total contractació	82.837	83.878	593	16.254	5.190	144.678	2.366.581	100,00

ST Barcelona: Alt Penedès, Baix Llobregat, Barcelonès, Garraf, Maresme, Vallès Occidental i Vallès Oriental.

(1) La distribució dels contractes per territori es fa a partir del municipi del lloc de treball.

Nota: Des de gener de 2014 l'activitat econòmica associada als contractes formalitzats per ETT correspon a la de l'empresa usuària i no a la de l'ETT, com s'havia fet fins ara.

C.6.3. Contractes temporals segons durada del contracte (en mesos). ST Barcelona ⁽¹⁾

desembre de 2018

Tipus de contracte	Total	<=1	>1 a <=3	>3 a <=6	>6 a <=12	>12 a <=18	>18 a <=24	>24	Indeterm.
Obra o servei	48.742	16.345	800	413	810	48	51	170	30.105
Eventuals circumstàncies producció	70.628	48.934	11.621	8.580	1.474	19	0	0	0
Interinitat	24.039	14.316	862	286	91	33	5	47	8.399
Temporal persones amb discapacitat	160	0	0	0	157	3	0	0	0
Inserció	55	0	0	38	7	0	0	10	0
Relleu	326	6	3	7	15	16	24	255	0
Jubilació parcial	703	10	2	4	12	16	35	526	98
Substitució jubilació 64 anys	3	0	0	0	3	0	0	0	0
Pràctiques	538	0	0	337	149	6	46	0	0
Formació	85	0	0	11	56	14	2	2	0
Altres	113	3	5	17	16	0	0	2	70
Total	145.392	79.614	13.293	9.693	2.790	155	163	1.012	38.672

ST Barcelona: Alt Penedès, Baix Llobregat, Barcelonès, Garraf, Maresme, Vallès Occidental i Vallès Oriental.

(1) La distribució dels contractes per territori es fa a partir del municipi del lloc de treball.

C.7.1. Contractes per modalitat. ST Girona (1)

desembre de 2018

Tipus de contracte	Dades mensuals		Acumulats		Variacions			
	Mes actual	Mes anterior	Any actual	Any anterior	Mes anterior		Acumulat any anterior	
					Absoluta	Relativa(%)	Absoluta	Relativa(%)
Contractació indefinida								
Ordinari temps indefinit	1.458	2.052	29.612	25.127	-594	-28,95	4.485	17,85
Foment de la contractació indefinida	26	38	750	788	-12	-31,58	-38	-4,82
Indefinit persones amb discapacitat	11	14	228	189	-3	-21,43	39	20,63
Convertits en indefinits	915	1.189	14.790	13.091	-274	-23,04	1.699	12,98
Total indefinits	2.410	3.293	45.380	39.195	-883	-26,81	6.185	15,78
Contractació temporal								
Obra o servei	3.458	4.971	73.575	74.894	-1.513	-30,44	-1.319	-1,76
Eventuals circumstàncies producció	8.004	9.901	143.040	143.956	-1.897	-19,16	-916	-0,64
Interinitat	1.501	1.941	20.649	21.092	-440	-22,67	-443	-2,10
Temporal persones amb discapacita	16	32	311	300	-16	-50,00	11	3,67
Inserció	2	3	73	59	-1	-33,33	14	23,73
Relleu	40	35	330	261	5	14,29	69	26,44
Jubilació parcial	96	71	663	499	25	35,21	164	32,87
Substitució jubilació 64 anys	0	0	1	4	0	-	-3	-75,00
Pràctiques	28	161	785	788	-133	-82,61	-3	-0,38
Formació	17	33	239	300	-16	-48,48	-61	-20,33
Altres	6	6	112	142	0	0,00	-30	-21,13
Total temporals	13.168	17.154	239.778	242.295	-3.986	-23,24	-2.517	-1,04
Total contractació	15.578	20.447	285.158	281.490	-4.869	-23,81	3.668	1,30

ST Girona: Alt Empordà, Baix Empordà, Garrotxa, Gironès, Pla de l'Estany, Ripollès i Selva.

(1) La distribució dels contractes per territori es fa a partir del municipi del lloc de treball.

C.7.2.Distribució dels contractes per modalitat, edat, sexe i sector d'activitat econòmica. ST Girona ⁽¹⁾

desembre de 2018

Tipus de contracte	Total		Edat del treballador a l'inici del contracte				
	Total	%	<=19 anys	>19<=24	>=25<30	>=30<45	>=45 anys
Contractació indefinida							
Ordinari temps indefinit	1.458	9,36	98	228	212	565	355
Foment de la contractació indefinida	26	0,17	4	4	4	1	13
Indefinit persones amb discapacitat	11	0,07	0	0	1	6	4
Convertits en indefinits	915	5,87	42	136	141	371	225
Total indefinits	2.410	15,47	144	368	358	943	597
Contractació temporal							
Obra o servei	3.458	22,20	274	569	498	1.294	823
Eventuals circumstàncies producció	8.004	51,38	727	1.810	1.241	2.743	1.483
Interinitat	1.501	9,64	46	326	243	482	404
Temporal persones amb discapacitat	16	0,10	1	0	0	7	8
Inserció	2	0,01	0	0	0	1	1
Relleu	40	0,26	0	8	5	17	10
Jubilació parcial	96	0,62	0	0	0	0	96
Substitució jubilació 64 anys	0	0,00	0	0	0	0	0
Pràctiques	28	0,18	2	17	6	3	0
Formació	17	0,11	7	6	4	0	0
Altres	6	0,04	0	2	1	1	2
Total temporals	13.168	84,53	1.057	2.738	1.998	4.548	2.827
Total contractació	15.578	100,00	1.201	3.106	2.356	5.491	3.424

Tipus de contracte	Sexe		Sector d'activitat econòmica (CCAEE-2009)				Acumulat any	
	Homes	Dones	Agricultura	Indústria	Construcció	Serveis	Total	%
Contractació indefinida								
Ordinari temps indefinit	814	644	27	175	97	1.159	29.612	10,38
Foment de la contractació indefinida	12	14	0	2	2	22	750	0,26
Indefinit persones amb discapacitat	7	4	0	2	1	8	228	0,08
Convertits en indefinits	515	400	18	219	75	603	14.790	5,19
Total indefinits	1.348	1.062	45	398	175	1.792	45.380	15,91
Contractació temporal								
Obra o servei	2.117	1.341	122	522	412	2.402	73.575	25,80
Eventuals circumstàncies producció	4.104	3.900	44	2.501	172	5.287	143.040	50,16
Interinitat	426	1.075	4	160	4	1.333	20.649	7,24
Temporal persones amb discapacitat	11	5	0	2	1	13	311	0,11
Inserció	1	1	0	0	1	1	73	0,03
Relleu	15	25	0	3	1	36	330	0,12
Jubilació parcial	55	41	0	24	3	69	663	0,23
Substitució jubilació 64 anys	0	0	0	0	0	0	1	0,00
Pràctiques	12	16	0	3	0	25	785	0,28
Formació	11	6	0	14	1	2	239	0,08
Altres	4	2	0	0	0	6	112	0,04
Total temporals	6.756	6.412	170	3.229	595	9.174	239.778	84,09
Total contractació	8.104	7.474	215	3.627	770	10.966	285.158	100,00

ST Girona: Alt Empordà, Baix Empordà, Garrotxa, Gironès, Pla de l'Estany, Ripollès i Selva.

(1) La distribució dels contractes per territori es fa a partir del municipi del lloc de treball.

Nota: Des de gener de 2014 l'activitat econòmica associada als contractes formalitzats per ETT correspon a la de l'empresa usuària i no a la de l'ETT, com s'havia fet fins ara.

C.7.3. Contractes temporals segons durada del contracte (en mesos). ST Girona ⁽¹⁾

desembre de 2018

Tipus de contracte	Total	<=1	>1 a <=3	>3 a <=6	>6 a <=12	>12 a <=18	>18 a <=24	>24	Indeterm.
Obra o servei	3.458	650	59	39	67	4	2	14	2.623
Eventuals circumstàncies producció	8.004	5.366	1.393	1.018	222	5	0	0	0
Interinitat	1.501	749	54	28	7	3	1	1	658
Temporal persones amb discapacitat	16	0	0	0	16	0	0	0	0
Inserció	2	0	0	1	1	0	0	0	0
Relleu	40	2	0	1	1	3	0	33	0
Jubilació parcial	96	1	0	1	0	0	2	76	16
Substitució jubilació 64 anys	0	0	0	0	0	0	0	0	0
Pràctiques	28	0	0	20	6	0	2	0	0
Formació	17	0	0	0	4	0	13	0	0
Altres	6	0	1	0	0	0	0	0	5
Total	13.168	6.768	1.507	1.108	324	15	20	124	3.302

ST Girona: Alt Empordà, Baix Empordà, Garrotxa, Gironès, Pla de l'Estany, Ripollès i Selva.

(1) La distribució dels contractes per territori es fa a partir del municipi del lloc de treball.

C.8.1. Contractes per modalitat. ST Tarragona (1)

desembre de 2018

Tipus de contracte	Dades mensuals		Acumulats		Variacions			
	Mes actual	Mes anterior	Any actual	Any anterior	Mes anterior		Acumulat any anterior	
					Absoluta	Relativa(%)	Absoluta	Relativa(%)
Contractació indefinida								
Ordinari temps indefinit	901	1.069	16.662	15.432	-168	-15,72	1.230	7,97
Foment de la contractació indefinida	21	43	693	719	-22	-51,16	-26	-3,62
Indefinit persones amb discapacitat	3	10	153	160	-7	-70,00	-7	-4,38
Convertits en indefinits	745	1.108	11.607	9.875	-363	-32,76	1.732	17,54
Total indefinits	1.670	2.230	29.115	26.186	-560	-25,11	2.929	11,19
Contractació temporal								
Obra o servei	4.031	6.228	79.124	79.123	-2.197	-35,28	1	0,00
Eventuals circumstàncies producció	8.092	10.538	130.110	128.184	-2.446	-23,21	1.926	1,50
Interinitat	1.686	2.153	24.577	24.789	-467	-21,69	-212	-0,86
Temporal persones amb discapacita	23	29	381	365	-6	-20,69	16	4,38
Inserció	3	0	15	0	3	-	15	-
Relleu	28	37	318	244	-9	-24,32	74	30,33
Jubilació parcial	67	78	688	511	-11	-14,10	177	34,64
Substitució jubilació 64 anys	0	1	2	11	-1	-100,00	-9	-81,82
Pràctiques	46	155	1.204	1.219	-109	-70,32	-15	-1,23
Formació	9	4	116	157	5	125,00	-41	-26,11
Altres	17	27	298	274	-10	-37,04	24	8,76
Total temporals	14.002	19.250	236.833	234.877	-5.248	-27,26	1.956	0,83
Total contractació	15.672	21.480	265.948	261.063	-5.808	-27,04	4.885	1,87

ST Tarragona: Alt Camp, Baix Camp, Baix Penedès, Conca de Barberà, Priorat i Tarragonès.

(1) La distribució dels contractes per territori es fa a partir del municipi del lloc de treball.

C.8.2.Distribució dels contractes per modalitat, edat, sexe i sector d'activitat econòmica. ST Tarragona ⁽¹⁾

desembre de 2018

Tipus de contracte	Total		Edat del treballador a l'inici del contracte				
	Total	%	<=19 anys	>19<=24	>=25<30	>=30<45	>=45 anys
Contractació indefinida							
Ordinari temps indefinit	901	5,75	72	139	139	355	196
Foment de la contractació indefinida	21	0,13	0	6	2	1	12
Indefinit persones amb discapacitat	3	0,02	0	0	0	1	2
Convertits en indefinits	745	4,75	25	99	129	328	164
Total indefinits	1.670	10,66	97	244	270	685	374
Contractació temporal							
Obra o servei	4.031	25,72	211	616	522	1.528	1.154
Eventuals circumstàncies producció	8.092	51,63	579	1.546	1.235	3.098	1.634
Interinitat	1.686	10,76	80	236	307	619	444
Temporal persones amb discapacitat	23	0,15	1	1	2	7	12
Inserció	3	0,02	0	1	0	1	1
Relleu	28	0,18	0	1	5	12	10
Jubilació parcial	67	0,43	0	0	0	0	67
Substitució jubilació 64 anys	0	0,00	0	0	0	0	0
Pràctiques	46	0,29	6	18	14	7	1
Formació	9	0,06	4	3	2	0	0
Altres	17	0,11	1	2	2	8	4
Total temporals	14.002	89,34	882	2.424	2.089	5.280	3.327
Total contractació	15.672	100,00	979	2.668	2.359	5.965	3.701

Tipus de contracte	Sexe		Sector d'activitat econòmica (CCAEE-2009)				Acumulat any	
	Homes	Dones	Agricultura	Indústria	Construcció	Serveis	Total	%
Contractació indefinida								
Ordinari temps indefinit	530	371	19	96	33	753	16.662	6,27
Foment de la contractació indefinida	11	10	0	0	5	16	693	0,26
Indefinit persones amb discapacitat	1	2	1	0	0	2	153	0,06
Convertits en indefinits	392	353	11	120	68	546	11.607	4,36
Total indefinits	934	736	31	216	106	1.317	29.115	10,95
Contractació temporal								
Obra o servei	2.490	1.541	285	719	500	2.527	79.124	29,75
Eventuals circumstàncies producció	4.121	3.971	35	2.119	151	5.787	130.110	48,92
Interinitat	415	1.271	3	239	7	1.437	24.577	9,24
Temporal persones amb discapacitat	13	10	0	1	0	22	381	0,14
Inserció	2	1	0	0	0	3	15	0,01
Relleu	12	16	0	3	0	25	318	0,12
Jubilació parcial	49	18	0	26	3	38	688	0,26
Substitució jubilació 64 anys	0	0	0	0	0	0	2	0,00
Pràctiques	19	27	0	4	1	41	1.204	0,45
Formació	6	3	0	0	0	9	116	0,04
Altres	7	10	0	0	2	15	298	0,11
Total temporals	7.134	6.868	323	3.111	664	9.904	236.833	89,05
Total contractació	8.068	7.604	354	3.327	770	11.221	265.948	100,00

ST Tarragona: Alt Camp, Baix Camp, Baix Penedès, Conca de Barberà, Priorat i Tarragonès.

(1) La distribució dels contractes per territori es fa a partir del municipi del lloc de treball.

Nota: Des de gener de 2014 l'activitat econòmica associada als contractes formalitzats per ETT correspon a la de l'empresa usuària i no a la de l'ETT, com s'havia fet fins ara.

C.8.3. Contractes temporals segons durada del contracte (en mesos). ST Tarragona ⁽¹⁾

desembre de 2018

Tipus de contracte	Total	<=1	>1 a <=3	>3 a <=6	>6 a <=12	>12 a <=18	>18 a <=24	>24	Indeterm.
Obra o servei	4.031	595	53	64	167	3	2	15	3.132
Eventuals circumstàncies producció	8.092	5.709	1.314	877	192	0	0	0	0
Interinitat	1.686	782	68	35	7	2	0	3	789
Temporal persones amb discapacitat	23	0	0	0	19	3	0	1	0
Inserció	3	0	0	1	2	0	0	0	0
Relleu	28	2	0	0	1	1	4	20	0
Jubilació parcial	67	0	0	0	2	1	4	51	9
Substitució jubilació 64 anys	0	0	0	0	0	0	0	0	0
Pràctiques	46	0	0	35	10	0	1	0	0
Formació	9	0	0	0	9	0	0	0	0
Altres	17	0	2	7	5	0	0	0	3
Total	14.002	7.088	1.437	1.019	414	10	11	90	3.933

ST Tarragona: Alt Camp, Baix Camp, Baix Penedès, Conca de Barberà, Priorat i Tarragonès.

(1) La distribució dels contractes per territori es fa a partir del municipi del lloc de treball.

C.9.1. Contractes per modalitat. ST Terres de l'Ebre (1)

desembre de 2018

Tipus de contracte	Dades mensuals		Acumulats		Variacions			
	Mes actual	Mes anterior	Any actual	Any anterior	Mes anterior		Acumulat any anterior	
					Absoluta	Relativa(%)	Absoluta	Relativa(%)
Contractació indefinida								
Ordinari temps indefinit	145	238	2.368	2.305	-93	-39,08	63	2,73
Foment de la contractació indefinida	10	9	152	138	1	11,11	14	10,14
Indefinit persones amb discapacitat	5	1	39	40	4	400,00	-1	-2,50
Convertits en indefinits	175	212	2.883	2.259	-37	-17,45	624	27,62
Total indefinits	335	460	5.442	4.742	-125	-27,17	700	14,76
Contractació temporal								
Obra o servei	1.967	3.643	26.126	27.840	-1.676	-46,01	-1.714	-6,16
Eventuals circumstàncies producció	1.701	1.945	24.567	22.062	-244	-12,54	2.505	11,35
Interinitat	582	705	7.274	6.975	-123	-17,45	299	4,29
Temporal persones amb discapacita	5	4	85	91	1	25,00	-6	-6,59
Inserció	0	0	0	0	0	-	0	-
Relleu	9	7	81	66	2	28,57	15	22,73
Jubilació parcial	23	13	173	140	10	76,92	33	23,57
Substitució jubilació 64 anys	0	0	0	3	0	-	-3	-100,00
Pràctiques	8	51	299	303	-43	-84,31	-4	-1,32
Formació	1	1	31	47	0	0,00	-16	-34,04
Altres	1	3	35	52	-2	-66,67	-17	-32,69
Total temporals	4.297	6.372	58.671	57.579	-2.075	-32,56	1.092	1,90
Total contractació	4.632	6.832	64.113	62.321	-2.200	-32,20	1.792	2,88

ST Terres de l'Ebre: Baix Ebre, Montsià, Ribera d'Ebre i Terra Alta.

(1) La distribució dels contractes per territori es fa a partir del municipi del lloc de treball.

C.9.2.Distribució dels contractes per modalitat, edat, sexe i sector d'activitat econòmica. ST Terres de l'Ebre (1)

desembre de 2018

Tipus de contracte	Total		Edat del treballador a l'inici del contracte				
	Total	%	<=19 anys	>19<=24	>=25<30	>=30<45	>=45 anys
Contractació indefinida							
Ordinari temps indefinit	145	3,13	8	22	12	64	39
Foment de la contractació indefinida	10	0,22	0	2	5	0	3
Indefinit persones amb discapacitat	5	0,11	0	2	0	3	0
Convertits en indefinits	175	3,78	4	25	27	68	51
Total indefinits	335	7,23	12	51	44	135	93
Contractació temporal							
Obra o servei	1.967	42,47	93	293	243	777	561
Eventuals circumstàncies producció	1.701	36,72	101	346	231	667	356
Interinitat	582	12,56	9	111	80	211	171
Temporal persones amb discapacitat	5	0,11	0	0	1	1	3
Inserció	0	0,00	0	0	0	0	0
Relleu	9	0,19	0	0	2	3	4
Jubilació parcial	23	0,50	0	0	0	0	23
Substitució jubilació 64 anys	0	0,00	0	0	0	0	0
Pràctiques	8	0,17	1	5	2	0	0
Formació	1	0,02	1	0	0	0	0
Altres	1	0,02	0	0	1	0	0
Total temporals	4.297	92,77	205	755	560	1.659	1.118
Total contractació	4.632	100,00	217	806	604	1.794	1.211

Tipus de contracte	Sexe		Sector d'activitat econòmica (CCAIE-2009)				Acumulat any	
	Homes	Dones	Agricultura	Indústria	Construcció	Serveis	Total	%
Contractació indefinida								
Ordinari temps indefinit	84	61	20	24	10	91	2.368	3,69
Foment de la contractació indefinida	8	2	1	0	3	6	152	0,24
Indefinit persones amb discapacitat	2	3	1	0	0	4	39	0,06
Convertits en indefinits	100	75	29	21	16	109	2.883	4,50
Total indefinits	194	141	51	45	29	210	5.442	8,49
Contractació temporal								
Obra o servei	1.373	594	1.017	107	116	727	26.126	40,75
Eventuals circumstàncies producció	970	731	248	508	34	911	24.567	38,32
Interinitat	119	463	0	21	2	559	7.274	11,35
Temporal persones amb discapacitat	4	1	0	2	1	2	85	0,13
Inserció	0	0	0	0	0	0	0	0,00
Relleu	5	4	0	1	0	8	81	0,13
Jubilació parcial	17	6	0	5	1	17	173	0,27
Substitució jubilació 64 anys	0	0	0	0	0	0	0	0,00
Pràctiques	6	2	0	1	1	6	299	0,47
Formació	0	1	0	0	0	1	31	0,05
Altres	1	0	0	0	0	1	35	0,05
Total temporals	2.495	1.802	1.265	645	155	2.232	58.671	91,51
Total contractació	2.689	1.943	1.316	690	184	2.442	64.113	100,00

ST Terres de l'Ebre: Baix Ebre, Montsià, Ribera d'Ebre i Terra Alta.

(1) La distribució dels contractes per territori es fa a partir del municipi del lloc de treball.

Nota: Des de gener de 2014 l'activitat econòmica associada als contractes formalitzats per ETT correspon a la de l'empresa usuària i no a la de l'ETT, com s'havia fet fins ara.

C.9.3. Contractes temporals segons durada del contracte (en mesos). ST Terres de l'Ebre (1)

desembre de 2018

Tipus de contracte	Total	<=1	>1 a <=3	>3 a <=6	>6 a <=12	>12 a <=18	>18 a <=24	>24	Indeterm.
Obra o servei	1.967	207	18	15	35	3	0	22	1.667
Eventuals circumstàncies producció	1.701	1.031	424	194	51	1	0	0	0
Interinitat	582	383	29	7	2	0	0	0	161
Temporal persones amb discapacitat	5	0	0	0	5	0	0	0	0
Inserció	0	0	0	0	0	0	0	0	0
Relleu	9	0	0	0	0	1	0	8	0
Jubilació parcial	23	0	0	0	0	1	0	21	1
Substitució jubilació 64 anys	0	0	0	0	0	0	0	0	0
Pràctiques	8	0	0	5	3	0	0	0	0
Formació	1	0	0	0	1	0	0	0	0
Altres	1	1	0	0	0	0	0	0	0
Total	4.297	1.622	471	221	97	6	0	51	1.829

ST Terres de l'Ebre: Baix Ebre, Montsià, Ribera d'Ebre i Terra Alta.

(1) La distribució dels contractes per territori es fa a partir del municipi del lloc de treball.

C.10.1. Contractes per modalitat. ST Lleida (1)

desembre de 2018

Tipus de contracte	Dades mensuals		Acumulats		Variacions			
	Mes actual	Mes anterior	Any actual	Any anterior	Mes anterior		Acumulat any anterior	
					Absoluta	Relativa(%)	Absoluta	Relativa(%)
Contractació indefinida								
Ordinari temps indefinit	459	621	8.034	8.014	-162	-26,09	20	0,25
Foment de la contractació indefinida	19	29	427	393	-10	-34,48	34	8,65
Indefinit persones amb discapacitat	9	8	110	116	1	12,50	-6	-5,17
Convertits en indefinits	539	681	8.016	6.616	-142	-20,85	1.400	21,16
Total indefinits	1.026	1.339	16.587	15.139	-313	-23,38	1.448	9,56
Contractació temporal								
Obra o servei	2.777	4.383	84.065	88.990	-1.606	-36,64	-4.925	-5,53
Eventuals circumstàncies producció	3.302	3.602	47.012	46.149	-300	-8,33	863	1,87
Interinitat	826	1.179	10.397	9.763	-353	-29,94	634	6,49
Temporal persones amb discapacita	12	21	216	215	-9	-42,86	1	0,47
Inserció	3	3	33	35	0	0,00	-2	-5,71
Relleu	18	16	169	114	2	12,50	55	48,25
Jubilació parcial	60	50	413	285	10	20,00	128	44,91
Substitució jubilació 64 anys	0	0	10	10	0	-	0	0,00
Pràctiques	11	97	579	635	-86	-88,66	-56	-8,82
Formació	6	2	103	119	4	200,00	-16	-13,45
Altres	0	3	114	139	-3	-100,00	-25	-17,99
Total temporals	7.015	9.356	143.111	146.454	-2.341	-25,02	-3.343	-2,28
Total contractació	8.041	10.695	159.698	161.593	-2.654	-24,82	-1.895	-1,17

ST Lleida: Garrigues, Noguera, Pla d'Urgell, Segarra, Segrià i Urgell.

(1) La distribució dels contractes per territori es fa a partir del municipi del lloc de treball.

C.10.2.Distribució dels contractes per modalitat, edat, sexe i sector d'activitat econòmica. ST Lleida ⁽¹⁾

desembre de 2018

Tipus de contracte	Total		Edat del treballador a l'inici del contracte				
	Total	%	<=19 anys	>19<=24	>=25<30	>=30<45	>=45 anys
Contractació indefinida							
Ordinari temps indefinit	459	5,71	21	44	65	183	146
Foment de la contractació indefinida	19	0,24	1	4	2	1	11
Indefinit persones amb discapacitat	9	0,11	0	1	1	2	5
Convertits en indefinits	539	6,70	12	67	102	222	136
Total indefinits	1.026	12,76	34	116	170	408	298
Contractació temporal							
Obra o servei	2.777	34,54	141	359	332	1.118	827
Eventuals circumstàncies producció	3.302	41,06	264	628	474	1.183	753
Interinitat	826	10,27	25	118	155	299	229
Temporal persones amb discapacitat	12	0,15	0	2	1	6	3
Inserció	3	0,04	0	0	0	0	3
Relleu	18	0,22	0	3	4	8	3
Jubilació parcial	60	0,75	0	0	0	0	60
Substitució jubilació 64 anys	0	0,00	0	0	0	0	0
Pràctiques	11	0,14	0	6	5	0	0
Formació	6	0,07	2	4	0	0	0
Altres	0	0,00	0	0	0	0	0
Total temporals	7.015	87,24	432	1.120	971	2.614	1.878
Total contractació	8.041	100,00	466	1.236	1.141	3.022	2.176

Tipus de contracte	Sexe		Sector d'activitat econòmica (CCAEE-2009)				Acumulat any	
	Homes	Dones	Agricultura	Indústria	Construcció	Serveis	Total	%
Contractació indefinida								
Ordinari temps indefinit	252	207	41	43	49	326	8.034	5,03
Foment de la contractació indefinida	12	7	0	3	2	14	427	0,27
Indefinit persones amb discapacitat	7	2	0	0	1	8	110	0,07
Convertits en indefinits	333	206	34	108	31	366	8.016	5,02
Total indefinits	604	422	75	154	83	714	16.587	10,39
Contractació temporal								
Obra o servei	1.895	882	1.009	374	188	1.206	84.065	52,64
Eventuals circumstàncies producció	1.844	1.458	99	404	79	2.720	47.012	29,44
Interinitat	161	665	3	40	1	782	10.397	6,51
Temporal persones amb discapacitat	5	7	0	0	1	11	216	0,14
Inserció	2	1	0	0	0	3	33	0,02
Relleu	8	10	0	1	0	17	169	0,11
Jubilació parcial	39	21	1	21	2	36	413	0,26
Substitució jubilació 64 anys	0	0	0	0	0	0	10	0,01
Pràctiques	4	7	0	4	1	6	579	0,36
Formació	6	0	0	0	3	3	103	0,06
Altres	0	0	0	0	0	0	114	0,07
Total temporals	3.964	3.051	1.112	844	275	4.784	143.111	89,61
Total contractació	4.568	3.473	1.187	998	358	5.498	159.698	100,00

ST Lleida: Garrigues, Noguera, Pla d'Urgell, Segarra, Segrià i Urgell.

(1) La distribució dels contractes per territori es fa a partir del municipi del lloc de treball.

Nota: Des de gener de 2014 l'activitat econòmica associada als contractes formalitzats per ETT correspon a la de l'empresa usuària i no a la de l'ETT, com s'havia fet fins ara.

C.10.3. Contractes temporals segons durada del contracte (en mesos). ST Lleida ⁽¹⁾

desembre de 2018

Tipus de contracte	Total	<=1	>1 a <=3	>3 a <=6	>6 a <=12	>12 a <=18	>18 a <=24	>24	Indeterm.
Obra o servei	2.777	231	29	20	46	5	0	11	2.435
Eventuals circumstàncies producció	3.302	1.924	731	571	76	0	0	0	0
Interinitat	826	420	29	11	5	3	0	2	356
Temporal persones amb discapacitat	12	0	0	0	12	0	0	0	0
Inserció	3	0	0	1	2	0	0	0	0
Relleu	18	0	0	0	1	2	1	14	0
Jubilació parcial	60	0	0	0	3	3	3	34	17
Substitució jubilació 64 anys	0	0	0	0	0	0	0	0	0
Pràctiques	11	0	0	7	4	0	0	0	0
Formació	6	0	0	0	5	1	0	0	0
Altres	0	0	0	0	0	0	0	0	0
Total	7.015	2.575	789	610	154	14	4	61	2.808

ST Lleida: Garrigues, Noguera, Pla d'Urgell, Segarra, Segrià i Urgell.

(1) La distribució dels contractes per territori es fa a partir del municipi del lloc de treball.

C.11.1. Contractes per modalitat. ST Catalunya Central (1)

desembre de 2018

Tipus de contracte	Dades mensuals		Acumulats		Variacions			
	Mes actual	Mes anterior	Any actual	Any anterior	Mes anterior		Acumulat any anterior	
					Absoluta	Relativa(%)	Absoluta	Relativa(%)
Contractació indefinida								
Ordinari temps indefinit	774	1.073	12.951	11.029	-299	-27,87	1.922	17,43
Foment de la contractació indefinida	30	55	709	763	-25	-45,45	-54	-7,08
Indefinit persones amb discapacitat	5	15	135	107	-10	-66,67	28	26,17
Convertits en indefinits	693	834	9.421	8.446	-141	-16,91	975	11,54
Total indefinits	1.502	1.977	23.216	20.345	-475	-24,03	2.871	14,11
Contractació temporal								
Obra o servei	3.381	4.149	55.886	56.575	-768	-18,51	-689	-1,22
Eventuals circumstàncies producció	5.080	5.953	63.385	58.637	-873	-14,66	4.748	8,10
Interinitat	992	1.213	15.596	16.005	-221	-18,22	-409	-2,56
Temporal persones amb discapacita	15	34	261	240	-19	-55,88	21	8,75
Inserció	2	1	17	27	1	100,00	-10	-37,04
Relleu	25	28	250	197	-3	-10,71	53	26,90
Jubilació parcial	57	46	472	370	11	23,91	102	27,57
Substitució jubilació 64 anys	0	1	5	5	-1	-100,00	0	0,00
Pràctiques	29	131	769	731	-102	-77,86	38	5,20
Formació	6	17	119	189	-11	-64,71	-70	-37,04
Altres	0	1	80	68	-1	-100,00	12	17,65
Total temporals	9.587	11.574	136.840	133.044	-1.987	-17,17	3.796	2,85
Total contractació	11.089	13.551	160.056	153.389	-2.462	-18,17	6.667	4,35

ST Catalunya Central: Anoia, Bages, Berguedà, Osona i Solsonès.

(1) La distribució dels contractes per territori es fa a partir del municipi del lloc de treball.

C.11.2.Distribució dels contractes per modalitat, edat, sexe i sector d'activitat econòmica. ST Catalunya Central ⁽¹⁾

desembre de 2018

Tipus de contracte	Total		Edat del treballador a l'inici del contracte				
	Total	%	<=19 anys	>19<=24	>=25<30	>=30<45	>=45 anys
Contractació indefinida							
Ordinari temps indefinit	774	6,98	53	125	116	292	188
Foment de la contractació indefinida	30	0,27	1	7	4	2	16
Indefinit persones amb discapacitat	5	0,05	0	0	0	2	3
Convertits en indefinits	693	6,25	22	103	107	293	168
Total indefinits	1.502	13,54	76	235	227	589	375
Contractació temporal							
Obra o servei	3.381	30,49	298	650	487	1.233	713
Eventuals circumstàncies producció	5.080	45,81	566	1.165	876	1.629	844
Interinitat	992	8,95	45	212	188	358	189
Temporal persones amb discapacitat	15	0,14	1	1	1	6	6
Inserció	2	0,02	0	0	0	1	1
Relleu	25	0,23	0	3	4	10	8
Jubilació parcial	57	0,51	0	0	0	0	57
Substitució jubilació 64 anys	0	0,00	0	0	0	0	0
Pràctiques	29	0,26	4	17	6	2	0
Formació	6	0,05	4	2	0	0	0
Altres	0	0,00	0	0	0	0	0
Total temporals	9.587	86,46	918	2.050	1.562	3.239	1.818
Total contractació	11.089	100,00	994	2.285	1.789	3.828	2.193

Tipus de contracte	Sexe		Sector d'activitat econòmica (CCAE-2009)				Acumulat any	
	Homes	Dones	Agricultura	Indústria	Construcció	Serveis	Total	%
Contractació indefinida								
Ordinari temps indefinit	407	367	25	173	42	534	12.951	8,09
Foment de la contractació indefinida	13	17	0	5	3	22	709	0,44
Indefinit persones amb discapacitat	2	3	0	2	0	3	135	0,08
Convertits en indefinits	378	315	6	209	41	437	9.421	5,89
Total indefinits	800	702	31	389	86	996	23.216	14,50
Contractació temporal								
Obra o servei	1.921	1.460	42	1.128	183	2.028	55.886	34,92
Eventuals circumstàncies producció	2.702	2.378	26	1.039	60	3.955	63.385	39,60
Interinitat	273	719	2	76	2	912	15.596	9,74
Temporal persones amb discapacitat	11	4	0	4	1	10	261	0,16
Inserció	0	2	1	0	0	1	17	0,01
Relleu	6	19	0	5	0	20	250	0,16
Jubilació parcial	30	27	1	17	0	39	472	0,29
Substitució jubilació 64 anys	0	0	0	0	0	0	5	0,00
Pràctiques	17	12	0	0	3	26	769	0,48
Formació	6	0	0	3	0	3	119	0,07
Altres	0	0	0	0	0	0	80	0,05
Total temporals	4.966	4.621	72	2.272	249	6.994	136.840	85,50
Total contractació	5.766	5.323	103	2.661	335	7.990	160.056	100,00

ST Catalunya Central: Anoia, Bages, Berguedà, Osona i Solsonès.

(1) La distribució dels contractes per territori es fa a partir del municipi del lloc de treball.

Nota: Des de gener de 2014 l'activitat econòmica associada als contractes formalitzats per ETT correspon a la de l'empresa usuària i no a la de l'ETT, com s'havia fet fins ara.

C.11.3. Contractes temporals segons durada del contracte (en mesos). ST Catalunya Central ⁽¹⁾

desembre de 2018

Tipus de contracte	Total	<=1	>1 a <=3	>3 a <=6	>6 a <=12	>12 a <=18	>18 a <=24	>24	Indeterm.
Obra o servei	3.381	912	16	37	58	8	4	9	2.337
Eventuals circumstàncies producció	5.080	3.308	1.009	644	118	1	0	0	0
Interinitat	992	495	36	16	12	3	0	0	430
Temporal persones amb discapacitat	15	0	0	0	14	1	0	0	0
Inserció	2	0	0	2	0	0	0	0	0
Relleu	25	0	0	0	2	0	4	19	0
Jubilació parcial	57	1	0	0	1	2	8	36	9
Substitució jubilació 64 anys	0	0	0	0	0	0	0	0	0
Pràctiques	29	0	0	19	9	1	0	0	0
Formació	6	0	0	0	5	1	0	0	0
Altres	0	0	0	0	0	0	0	0	0
Total	9.587	4.716	1.061	718	219	17	16	64	2.776

ST Catalunya Central: Anoia, Bages, Berguedà, Osona i Solsonès.

(1) La distribució dels contractes per territori es fa a partir del municipi del lloc de treball.

C.12.1. Contractes per modalitat. ST Alt Pirineu i Aran (1)

desembre de 2018

Tipus de contracte	Dades mensuals		Acumulats		Variacions			
	Mes actual	Mes anterior	Any actual	Any anterior	Mes anterior		Acumulat any anterior	
					Absoluta	Relativa(%)	Absoluta	Relativa(%)
Contractació indefinida								
Ordinari temps indefinit	333	165	1.994	1.758	168	101,82	236	13,42
Foment de la contractació indefinida	9	6	69	86	3	50,00	-17	-19,77
Indefinit persones amb discapacitat	1	0	17	12	1	-	5	41,67
Convertits en indefinits	92	89	1.214	1.005	3	3,37	209	20,80
Total indefinits	435	260	3.294	2.861	175	67,31	433	15,13
Contractació temporal								
Obra o servei	1.369	561	8.414	9.273	808	144,03	-859	-9,26
Eventuals circumstàncies producció	1.505	859	14.293	13.794	646	75,20	499	3,62
Interinitat	138	132	1.635	1.442	6	4,55	193	13,38
Temporal persones amb discapacita	1	0	20	26	1	-	-6	-23,08
Inserció	0	0	14	16	0	-	-2	-12,50
Relleu	3	2	26	16	1	50,00	10	62,50
Jubilació parcial	11	4	50	35	7	175,00	15	42,86
Substitució jubilació 64 anys	0	0	1	0	0	-	1	-
Pràctiques	2	52	96	67	-50	-96,15	29	43,28
Formació	0	3	15	12	-3	-100,00	3	25,00
Altres	0	0	4	3	0	-	1	33,33
Total temporals	3.029	1.613	24.568	24.684	1.416	87,79	-116	-0,47
Total contractació	3.464	1.873	27.862	27.545	1.591	84,94	317	1,15

ST Alt Pirineu i Aran: Alt Urgell, Alta Ribagorça, Cerdanya, Pallars Jussà, Pallars Sobirà i Val d'Aran.

(1) La distribució dels contractes per territori es fa a partir del municipi del lloc de treball.

C.12.2.Distribució dels contractes per modalitat, edat, sexe i sector d'activitat econòmica. ST Alt Pirineu i Aran ⁽¹⁾

desembre de 2018

Tipus de contracte	Total		Edat del treballador a l'inici del contracte				
	Total	%	<=19 anys	>19<=24	>=25<30	>=30<45	>=45 anys
Contractació indefinida							
Ordinari temps indefinit	333	9,61	10	54	65	123	81
Foment de la contractació indefinida	9	0,26	3	1	2	1	2
Indefinit persones amb discapacitat	1	0,03	0	0	0	1	0
Convertits en indefinits	92	2,66	2	16	11	39	24
Total indefinits	435	12,56	15	71	78	164	107
Contractació temporal							
Obra o servei	1.369	39,52	93	293	278	467	238
Eventuals circumstàncies producció	1.505	43,45	145	323	257	506	274
Interinitat	138	3,98	5	14	37	47	35
Temporal persones amb discapacitat	1	0,03	0	0	0	1	0
Inserció	0	0,00	0	0	0	0	0
Relleu	3	0,09	0	1	1	1	0
Jubilació parcial	11	0,32	0	0	0	0	11
Substitució jubilació 64 anys	0	0,00	0	0	0	0	0
Pràctiques	2	0,06	0	0	2	0	0
Formació	0	0,00	0	0	0	0	0
Altres	0	0,00	0	0	0	0	0
Total temporals	3.029	87,44	243	631	575	1.022	558
Total contractació	3.464	100,00	258	702	653	1.186	665

Tipus de contracte	Sexe		Sector d'activitat econòmica (CCAE-2009)				Acumulat any	
	Homes	Dones	Agricultura	Indústria	Construcció	Serveis	Total	%
Contractació indefinida								
Ordinari temps indefinit	182	151	3	2	3	325	1.994	7,16
Foment de la contractació indefinida	4	5	0	2	0	7	69	0,25
Indefinit persones amb discapacitat	0	1	0	0	0	1	17	0,06
Convertits en indefinits	53	39	5	6	14	67	1.214	4,36
Total indefinits	239	196	8	10	17	400	3.294	11,82
Contractació temporal								
Obra o servei	772	597	7	14	42	1.306	8.414	30,20
Eventuals circumstàncies producció	775	730	17	18	20	1.450	14.293	51,30
Interinitat	46	92	0	2	0	136	1.635	5,87
Temporal persones amb discapacitat	1	0	0	0	0	1	20	0,07
Inserció	0	0	0	0	0	0	14	0,05
Relleu	2	1	1	0	0	2	26	0,09
Jubilació parcial	6	5	1	1	1	8	50	0,18
Substitució jubilació 64 anys	0	0	0	0	0	0	1	0,00
Pràctiques	1	1	0	0	1	1	96	0,34
Formació	0	0	0	0	0	0	15	0,05
Altres	0	0	0	0	0	0	4	0,01
Total temporals	1.603	1.426	26	35	64	2.904	24.568	88,18
Total contractació	1.842	1.622	34	45	81	3.304	27.862	100,00

ST Alt Pirineu i Aran: Alt Urgell, Alta Ribagorça, Cerdanya, Pallars Jussà, Pallars Sobirà i Val d'Aran.

(1) La distribució dels contractes per territori es fa a partir del municipi del lloc de treball.

Nota: Des de gener de 2014 l'activitat econòmica associada als contractes formalitzats per ETT correspon a la de l'empresa usuària i no a la de l'ETT, com s'havia fet fins ara.

C.12.3. Contractes temporals segons durada del contracte (en mesos). ST Alt Pirineu i Aran ⁽¹⁾

desembre de 2018

Tipus de contracte	Total	<=1	>1 a <=3	>3 a <=6	>6 a <=12	>12 a <=18	>18 a <=24	>24	Indeterm.
Obra o servei	1.369	131	33	194	11	1	0	0	999
Eventuals circumstàncies producció	1.505	842	268	357	38	0	0	0	0
Interinitat	138	59	7	4	2	0	0	0	66
Temporal persones amb discapacitat	1	0	0	0	1	0	0	0	0
Inserció	0	0	0	0	0	0	0	0	0
Relleu	3	0	0	0	1	1	0	1	0
Jubilació parcial	11	0	0	0	1	1	0	8	1
Substitució jubilació 64 anys	0	0	0	0	0	0	0	0	0
Pràctiques	2	0	0	1	1	0	0	0	0
Formació	0	0	0	0	0	0	0	0	0
Altres	0	0	0	0	0	0	0	0	0
Total	3.029	1.032	308	556	55	3	0	9	1.066

ST Alt Pirineu i Aran: Alt Urgell, Alta Ribagorça, Cerdanya, Pallars Jussà, Pallars Sobirà i Val d'Aran.

(1) La distribució dels contractes per territori es fa a partir del municipi del lloc de treball.

C.13.1. Contractes per modalitat. Espanya

desembre de 2018

Tipus de contracte ⁽¹⁾	Dades mensuals		Acumulats		Variacions			
	Mes	Mes	Any	Any	Mes anterior		Acumulat any anterior	
	actual	anterior	actual	anterior	Absoluta	Relativa(%)	Absoluta	Relativa(%)
Contractació indefinida								
Ordinari temps indefinit ⁽²⁾	87.614	123.120	1.435.317	1.232.127	-35.506	-28,84	203.190	16,49
Indefinit persones amb discapacitat	730	1.030	11.619	10.678	-300	-29,13	151.543	22,08
Convertits en indefinits	56.434	73.423	837.988	686.445	-16.989	-23,14	941	8,81
Total indefinits	144.778	197.573	2.284.924	1.929.250	-52.795	-26,72	355.674	18,44
Contractació temporal								
Obra o servei	640.910	680.825	8.274.521	8.278.306	-39.915	-5,86	-3.785	-0,05
Eventuals circumstàncies producció	777.589	818.839	9.830.653	9.412.876	-41.250	-5,04	417.777	4,44
Interinitat	120.947	138.857	1.569.956	1.563.147	-17.910	-12,90	6.809	0,44
Temporals persones amb discapacitat	1.620	2.407	25.309	25.300	-787	-32,70	9	0,04
Relleu	2.339	1.704	19.246	15.487	635	37,27	3.759	24,27
Jubilació parcial	5.352	3.658	38.707	31.180	1.694	46,31	7.527	24,14
Substitució jubilació 64 anys	42	61	618	739	-19	-31,15	-121	-16,37
Pràctiques	5.750	8.343	107.312	103.383	-2.593	-31,08	3.929	3,80
Formació	4.795	8.165	52.803	48.317	-3.370	-41,27	4.486	9,28
Altres ⁽³⁾	5.509	6.740	87.632	93.318	-1.231	-18,26	-5.686	-6,09
Total temporals	1.564.853	1.669.599	20.006.757	19.572.053	-104.746	-6,27	434.704	2,22
Total contractació	1.709.631	1.867.172	22.291.681	21.501.303	-157.541	-8,44	790.378	3,68

(1) Des de gener de 2013, el Servicio Público de Empleo Estatal publica únicament les modalitats de contracte que es detallen en la taula.

(2) Des de l'1 de gener de 2007 inclou contractes bonificats. Fins a desembre de 2006 no els inclouïa, de manera que els contractes bonificats quedaven comptabilitzats dins de l'epígraf de foment a la contractació indefinida.

(3) Des de l'1 d'agost de 2006 inclou els contractes d'Inserció

Font: Servicio Público de Empleo Estatal

C.13.2. Contractes per tipus. Espanya

desembre de 2018

Tipus de contracte	Dades mensuals		Acumulats		Variacions			
	Mes	Mes	Any	Any	Mes anterior		Acumulat any anterior	
	actual	anterior	actual	anterior	Absoluta	Relativa(%)	Absoluta	Relativa(%)
Indefinits	144.778	197.573	2.284.924	1.929.250	-52.795	-26,72	355.674	18,44
Temporals	1.564.853	1.669.599	20.006.757	19.572.053	-104.746	-6,27	434.704	2,22
Total contractació	1.709.631	1.867.172	22.291.681	21.501.303	-157.541	-8,44	790.378	3,68

C.13.3. Contractes per tipus. Espanya sense Catalunya

desembre de 2018

Tipus de contracte	Dades mensuals		Acumulats		Variacions			
	Mes	Mes	Any	Any	Mes anterior		Acumulat any anterior	
	actual	anterior	actual	anterior	Absoluta	Relativa(%)	Absoluta	Relativa(%)
Indefinits	116.077	158.281	1.821.747	1.517.711	-42.204	-26,66	304.036	20,03
Temporals	1.368.363	1.427.805	17.140.518	16.796.433	-59.442	-4,16	344.085	2,05
Total contractació	1.484.440	1.586.086	18.962.265	18.314.144	-101.646	-6,41	648.121	3,54

C.13.4. Evolució mensual dels contractes registrats (2015-2018). Espanya

desembre de 2018

Any/mes	Mes					Acumulat any				
	Total	Indefinit ⁽¹⁾	%Total	Temporal	%Total	Total	Indefinit ⁽¹⁾	%Total	Temporal	%Total
2015										
Gener	1.367.795	120.239	8,79	1.247.556	91,21	1.367.795	120.239	8,79	1.247.556	91,21
Febrer	1.226.950	120.281	9,80	1.106.669	90,20	2.594.745	240.520	9,27	2.354.225	90,73
Març	1.441.775	144.291	10,01	1.297.484	89,99	4.036.520	384.811	9,53	3.651.709	90,47
Abril	1.440.381	123.459	8,57	1.316.922	91,43	5.476.901	508.270	9,28	4.968.631	90,72
Maig	1.573.293	124.605	7,92	1.448.688	92,08	7.050.194	632.875	8,98	6.417.319	91,02
Juny	1.726.117	126.856	7,35	1.599.261	92,65	8.776.311	759.731	8,66	8.016.580	91,34
Juliol	1.795.713	123.839	6,90	1.671.874	93,10	10.572.024	883.570	8,36	9.688.454	91,64
Agost	1.248.146	80.290	6,43	1.167.856	93,57	11.820.170	963.860	8,15	10.856.310	91,85
Setembre	1.795.742	152.928	8,52	1.642.814	91,48	13.615.912	1.116.788	8,20	12.499.124	91,80
Octubre	1.760.610	151.652	8,61	1.608.958	91,39	15.376.522	1.268.440	8,25	14.108.082	91,75
Novembre	1.604.843	132.867	8,28	1.471.976	91,72	16.981.365	1.401.307	8,25	15.580.058	91,75
Desembre	1.594.915	107.858	6,76	1.487.057	93,24	18.576.280	1.509.165	8,12	17.067.115	91,88
2016										
Gener	1.396.929	125.612	8,99	1.271.317	91,01	1.396.929	125.612	8,99	1.271.317	91,01
Febrer	1.377.480	139.364	10,12	1.238.116	89,88	2.774.409	264.976	9,55	2.509.433	90,45
Març	1.508.881	150.726	9,99	1.358.155	90,01	4.283.290	415.702	9,71	3.867.588	90,29
Abril	1.541.729	145.896	9,46	1.395.833	90,54	5.825.019	561.598	9,64	5.263.421	90,36
Maig	1.748.449	145.760	8,34	1.602.689	91,66	7.573.468	707.358	9,34	6.866.110	90,66
Juny	1.920.340	148.395	7,73	1.771.945	92,27	9.493.808	855.753	9,01	8.638.055	90,99
Juliol	1.816.271	137.390	7,56	1.678.881	92,44	11.310.079	993.143	8,78	10.316.936	91,22
Agost	1.451.789	105.129	7,24	1.346.660	92,76	12.761.868	1.098.272	8,61	11.663.596	91,39
Setembre	1.907.000	171.012	8,97	1.735.988	91,03	14.668.868	1.269.284	8,65	13.399.584	91,35
Octubre	1.867.360	166.830	8,93	1.700.530	91,07	16.536.228	1.436.114	8,68	15.100.114	91,32
Novembre	1.743.708	154.854	8,88	1.588.854	91,12	18.279.936	1.590.968	8,70	16.688.968	91,30
Desembre	1.699.018	122.294	7,20	1.576.724	92,80	19.978.954	1.713.262	8,58	18.265.692	91,42
2017										
Gener	1.633.592	150.162	9,19	1.483.430	90,81	1.633.592	150.162	9,19	1.483.430	90,81
Febrer	1.452.528	151.072	10,40	1.301.456	89,60	3.086.120	301.234	9,76	2.784.886	90,24
Març	1.732.773	178.428	10,30	1.554.345	89,70	4.818.893	479.662	9,95	4.339.231	90,05
Abril	1.604.476	151.448	9,44	1.453.028	90,56	6.423.369	631.110	9,83	5.792.259	90,17
Maig	2.027.569	167.267	8,25	1.860.302	91,75	8.450.938	798.377	9,45	7.652.561	90,55
Juny	2.089.520	166.462	7,97	1.923.058	92,03	10.540.458	964.839	9,15	9.575.619	90,85
Juliol	1.928.639	151.998	7,88	1.776.641	92,12	12.469.097	1.116.837	8,96	11.352.260	91,04
Agost	1.536.400	115.382	7,51	1.421.018	92,49	14.005.497	1.232.219	8,80	12.773.278	91,20
Setembre	1.993.267	192.690	9,67	1.800.577	90,33	15.998.764	1.424.909	8,91	14.573.855	91,09
Octubre	2.032.184	202.542	9,97	1.829.642	90,03	18.030.948	1.627.451	9,03	16.403.497	90,97
Novembre	1.818.339	170.732	9,39	1.647.607	90,61	19.849.287	1.798.183	9,06	18.051.104	90,94
Desembre	1.652.016	131.067	7,93	1.520.949	92,07	21.501.303	1.929.250	8,97	19.572.053	91,03
2018										
Gener	1.749.911	172.953	9,88	1.576.958	90,12	1.749.911	172.953	9,88	1.576.958	90,12
Febrer	1.546.402	174.287	11,27	1.372.115	88,73	3.296.313	347.240	10,53	2.949.073	89,47
Març	1.646.846	193.448	11,75	1.453.398	88,25	4.943.159	540.688	10,94	4.402.471	89,06
Abril	1.772.557	189.671	10,70	1.582.886	89,30	6.715.716	730.359	10,88	5.985.357	89,12
Maig	2.058.400	200.078	9,72	1.858.322	90,28	8.774.116	930.437	10,60	7.843.679	89,40
Juny	2.055.762	192.972	9,39	1.862.790	90,61	10.829.878	1.123.409	10,37	9.706.469	89,63
Juliol	2.086.655	190.151	9,11	1.896.504	90,89	12.916.533	1.313.560	10,17	11.602.973	89,83
Agost	1.602.495	153.921	9,61	1.448.574	90,39	14.519.028	1.467.481	10,11	13.051.547	89,89
Setembre	1.952.397	232.768	11,92	1.719.629	88,08	16.471.425	1.700.249	10,32	14.771.176	89,68
Octubre	2.243.453	242.324	10,80	2.001.129	89,20	18.714.878	1.942.573	10,38	16.772.305	89,62
Novembre	1.867.172	197.573	10,58	1.669.599	89,42	20.582.050	2.140.146	10,40	18.441.904	89,60
Desembre	1.709.631	144.778	8,47	1.564.853	91,53	22.291.681	2.284.924	10,25	20.006.757	89,75

(1) Inclou els contractes convertits en indefinits.

Font: Servicio Público de Empleo Estatal.

C.13.5. Evolució mensual dels contractes registrats (2015-2018). Espanya sense Catalunya

desembre de 2018

Any/mes	Mes					Acumulat any				
	Total	Indefinit ⁽¹⁾	%Total	Temporal	%Total	Total	Indefinit ⁽¹⁾	%Total	Temporal	%Total
2015										
Gener	1.162.043	94.216	8,11	1.067.827	91,89	1.162.043	94.216	8,11	1.067.827	91,89
Febrer	1.042.149	94.007	9,02	948.142	90,98	2.204.192	188.223	8,54	2.015.969	91,46
Març	1.223.176	112.271	9,18	1.110.905	90,82	3.427.368	300.494	8,77	3.126.874	91,23
Abril	1.230.874	96.737	7,86	1.134.137	92,14	4.658.242	397.231	8,53	4.261.011	91,47
Maig	1.344.705	98.177	7,30	1.246.528	92,70	6.002.947	495.408	8,25	5.507.539	91,75
Juny	1.464.435	100.263	6,85	1.364.172	93,15	7.467.382	595.671	7,98	6.871.711	92,02
Juliol	1.505.213	95.807	6,37	1.409.406	93,63	8.972.595	691.478	7,71	8.281.117	92,29
Agost	1.068.895	64.521	6,04	1.004.374	93,96	10.041.490	755.999	7,53	9.285.491	92,47
Setembre	1.548.584	120.203	7,76	1.428.381	92,24	11.590.074	876.202	7,56	10.713.872	92,44
Octubre	1.503.259	118.770	7,90	1.384.489	92,10	13.093.333	994.972	7,60	12.098.361	92,40
Novembre	1.371.864	104.223	7,60	1.267.641	92,40	14.465.197	1.099.195	7,60	13.366.002	92,40
Desembre	1.379.268	84.437	6,12	1.294.831	93,88	15.844.465	1.183.632	7,47	14.660.833	92,53
2016										
Gener	1.194.035	98.052	8,21	1.095.983	91,79	1.194.035	98.052	8,21	1.095.983	91,79
Febrer	1.162.087	108.814	9,36	1.053.273	90,64	2.356.122	206.866	8,78	2.149.256	91,22
Març	1.281.068	117.616	9,18	1.163.452	90,82	3.637.190	324.482	8,92	3.312.708	91,08
Abril	1.308.788	113.886	8,70	1.194.902	91,30	4.945.978	438.368	8,86	4.507.610	91,14
Maig	1.487.878	113.269	7,61	1.374.609	92,39	6.433.856	551.637	8,57	5.882.219	91,43
Juny	1.623.449	114.795	7,07	1.508.654	92,93	8.057.305	666.432	8,27	7.390.873	91,73
Juliol	1.515.419	106.176	7,01	1.409.243	92,99	9.572.724	772.608	8,07	8.800.116	91,93
Agost	1.242.701	84.299	6,78	1.158.402	93,22	10.815.425	856.907	7,92	9.958.518	92,08
Setembre	1.625.068	132.041	8,13	1.493.027	91,87	12.440.493	988.948	7,95	11.451.545	92,05
Octubre	1.599.918	130.678	8,17	1.469.240	91,83	14.040.411	1.119.626	7,97	12.920.785	92,03
Novembre	1.477.818	121.621	8,23	1.356.197	91,77	15.518.229	1.241.247	8,00	14.276.982	92,00
Desembre	1.474.167	95.981	6,51	1.378.186	93,49	16.992.396	1.337.228	7,87	15.655.168	92,13
2017										
Gener	1.407.002	117.939	8,38	1.289.063	91,62	1.407.002	117.939	8,38	1.289.063	91,62
Febrer	1.230.159	118.158	9,61	1.112.001	90,39	2.637.161	236.097	8,95	2.401.064	91,05
Març	1.470.152	140.142	9,53	1.330.010	90,47	4.107.313	376.239	9,16	3.731.074	90,84
Abril	1.362.656	117.414	8,62	1.245.242	91,38	5.469.969	493.653	9,02	4.976.316	90,98
Maig	1.732.427	130.730	7,55	1.601.697	92,45	7.202.396	624.383	8,67	6.578.013	91,33
Juny	1.764.388	130.069	7,37	1.634.319	92,63	8.966.784	754.452	8,41	8.212.332	91,59
Juliol	1.613.412	117.743	7,30	1.495.669	92,70	10.580.196	872.195	8,24	9.708.001	91,76
Agost	1.316.516	92.801	7,05	1.223.715	92,95	11.896.712	964.996	8,11	10.931.716	91,89
Setembre	1.700.806	150.434	8,84	1.550.372	91,16	13.597.518	1.115.430	8,20	12.482.088	91,80
Octubre	1.734.335	161.504	9,31	1.572.831	90,69	15.331.853	1.276.934	8,33	14.054.919	91,67
Novembre	1.549.733	136.011	8,78	1.413.722	91,22	16.881.586	1.412.945	8,37	15.468.641	91,63
Desembre	1.432.558	104.766	7,31	1.327.792	92,69	18.314.144	1.517.711	8,29	16.796.433	91,71
2018										
Gener	1.487.285	136.722	9,19	1.350.563	90,81	1.487.285	136.722	9,19	1.350.563	90,81
Febrer	1.305.310	137.260	10,52	1.168.050	89,48	2.792.595	273.982	9,81	2.518.613	90,19
Març	1.382.544	152.154	11,01	1.230.390	88,99	4.175.139	426.136	10,21	3.749.003	89,79
Abril	1.515.943	151.751	10,01	1.364.192	89,99	5.691.082	577.887	10,15	5.113.195	89,85
Maig	1.754.595	159.895	9,11	1.594.700	90,89	7.445.677	737.782	9,91	6.707.895	90,09
Juny	1.732.827	152.493	8,80	1.580.334	91,20	9.178.504	890.275	9,70	8.288.229	90,30
Juliol	1.758.688	150.594	8,56	1.608.094	91,44	10.937.192	1.040.869	9,52	9.896.323	90,48
Agost	1.369.668	126.718	9,25	1.242.950	90,75	12.306.860	1.167.587	9,49	11.139.273	90,51
Setembre	1.673.192	187.428	11,20	1.485.764	88,80	13.980.052	1.355.015	9,69	12.625.037	90,31
Octubre	1.911.687	192.374	10,06	1.719.313	89,94	15.891.739	1.547.389	9,74	14.344.350	90,26
Novembre	1.586.086	158.281	9,98	1.427.805	90,02	17.477.825	1.705.670	9,76	15.772.155	90,24
Desembre	1.484.440	116.077	7,82	1.368.363	92,18	18.962.265	1.821.747	9,61	17.140.518	90,39

(1) Inclou els contractes convertits en indefinits.

C.13.6. Distribució dels contractes per comunitats autònomes. Espanya (1)

desembre de 2018

Comunitat autònoma	Mes					Acumulat any				
	Total	Indefinit (2)	%Total	Temporal	%Total	Total	Indefinit (2)	%Total	Temporal	%Total
Andalusia	509.176	17.478	3,43	491.698	96,57	5.103.454	262.890	5,15	4.840.564	94,85
Aragó	41.524	4.235	10,20	37.289	89,80	640.332	65.533	10,23	574.799	89,77
Astúries	27.019	2.078	7,69	24.941	92,31	372.840	32.690	8,77	340.150	91,23
Balears	22.578	3.578	15,85	19.000	84,15	529.339	91.480	17,28	437.859	82,72
Canàries	63.858	7.657	11,99	56.201	88,01	861.488	116.685	13,54	744.803	86,46
Cantàbria	17.426	1.187	6,81	16.239	93,19	257.844	19.160	7,43	238.684	92,57
Castella i Lleó	64.812	5.996	9,25	58.816	90,75	972.759	88.859	9,13	883.900	90,87
Castella - la Manxa	67.267	4.290	6,38	62.977	93,62	963.118	75.975	7,89	887.143	92,11
Catalunya	225.191	28.701	12,75	196.490	87,25	3.329.416	463.177	13,91	2.866.239	86,09
Com. Valenciana	152.323	14.444	9,48	137.879	90,52	2.101.430	229.165	10,91	1.872.265	89,09
Extremadura	48.679	1.468	3,02	47.211	96,98	661.828	26.798	4,05	635.030	95,95
Galícia	72.251	6.228	8,62	66.023	91,38	1.082.126	98.597	9,11	983.529	90,89
Madrid	207.563	32.805	15,80	174.758	84,20	2.730.741	489.553	17,93	2.241.188	82,07
Múrcia	75.073	5.406	7,20	69.667	92,80	1.073.490	91.019	8,48	982.471	91,52
Navarra	26.260	1.704	6,49	24.556	93,51	384.981	25.884	6,72	359.097	93,28
País Basc	73.869	6.195	8,39	67.674	91,61	1.001.181	88.625	8,85	912.556	91,15
La Rioja	10.817	948	8,76	9.869	91,24	174.892	13.400	7,66	161.492	92,34
Ceuta i Melilla	3.567	301	8,44	3.266	91,56	41.008	4.518	11,02	36.490	88,98
Fora d'Espanya	378	79	20,90	299	79,10	9.414	916	9,73	8.498	90,27
Espanya	1.709.631	144.778	8,47	1.564.853	91,53	22.291.681	2.284.924	10,25	20.006.757	89,75
Espanya sense Catalunya	1.484.440	116.077	7,82	1.368.363	92,18	18.962.265	1.821.747	9,61	17.140.518	90,39

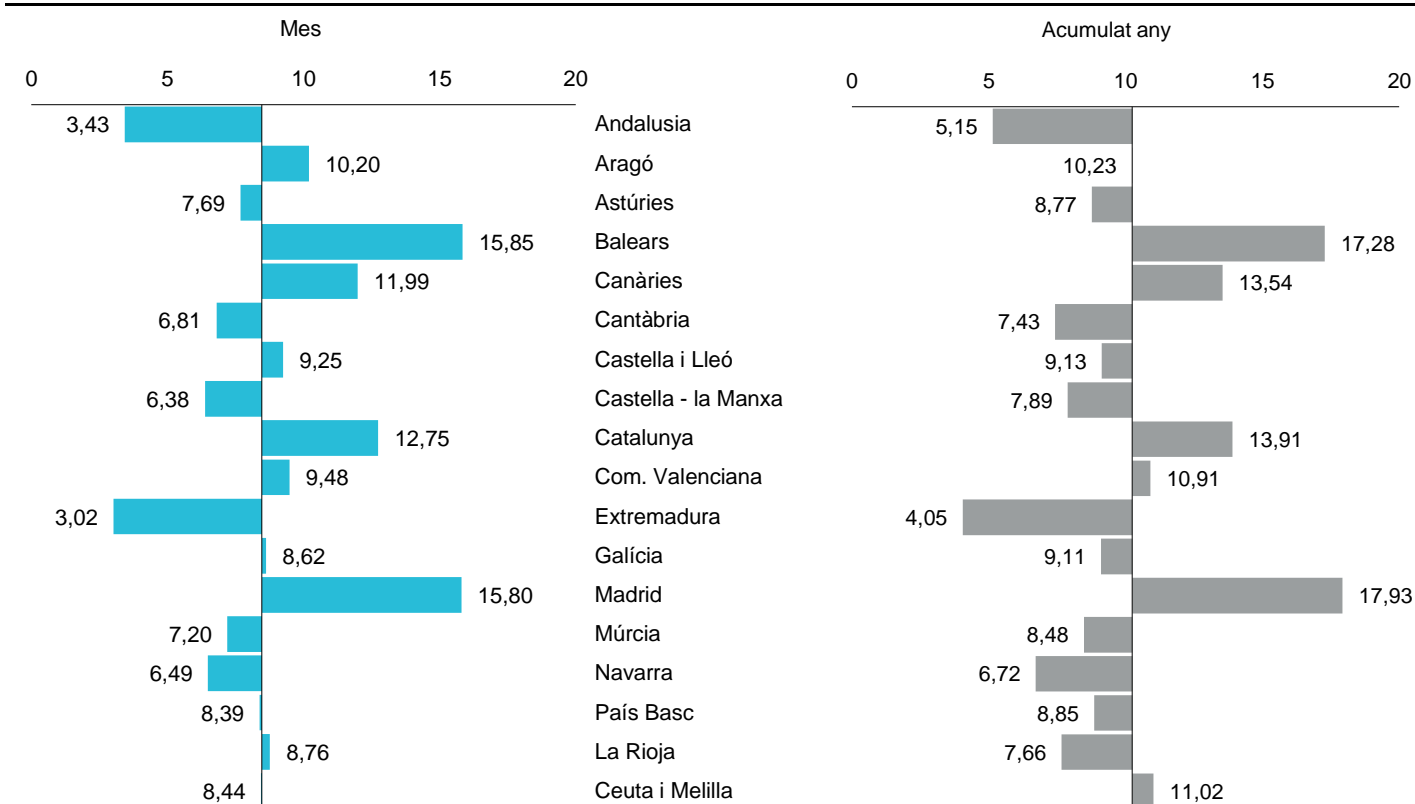
(1) La distribució dels contractes per comunitats autònomes es fa a partir del municipi del lloc de treball.

(2) Inclou els contractes convertits en indefinits

Font: Servicio Público de Empleo Estatal.

G.C.5. Pes, en percentatge, dels contractes indefinits sobre el total de contractes registrats per comunitat autònoma. Mes i acumulat any. Espanya (1)

desembre de 2018



(1) L'eix de categories (x) es creua en el valor d'Espanya.

Notes metodològiques de contractació

Font de les dades

El contracte de treball és un acord entre empresari i treballador, mitjançant el qual el treballador s'obliga a desenvolupar serveis per compte de l'empresari i sota la seva direcció, a canvi d'una retribució.

L'article 8.1 de l'Estatut dels treballadors (en endavant, ET) disposa que el contracte de treball es pot formalitzar per escrit o de paraula. Legalment, determinades modalitats de contractes s'han de formalitzar obligatòriament per escrit.

Els empresaris, segons l'article 8.3 de l'ET, estan obligats a comunicar el contingut dels contractes de treball, siguin o no concertats per escrit i les seves pròrrogues en l'oficina pública d'ocupació en el termini de 10 dies a comptar des de la seva concertació. A Catalunya, les oficines de registre i comunicació són les oficines de treball de la Generalitat (OT).

Aquesta publicació explota informació estadística introduïda en la base de dades durant el mes en qüestió independentment de quan es van comunicar els contractes. Per tant, pot incloure contractacions comunicades amb anterioritat al mes de referència de la publicació que no es van poder introduir en la base de dades per motius diversos.

El mes de gener de 2003 es va produir un canvi metodològic. A partir d'aquesta data no es comptabilitzen els contractes registrats a les Oficines de Treball sinó els contractes amb lloc de treball a Catalunya, independentment de la comunitat autònoma en què s'hagin registrat. La ubicació territorial es fa a partir del municipi del lloc de treball.

Des de gener de 2014 l'activitat econòmica associada als contractes formalitzats per ETT correspon a la de l'empresa usuària i no a la de l'ETT, com s'havia fet fins ara.

Modalitats de contractació

La normativa vigent ofereix un ventall de modalitats de contractació, les quals poden ser incentivades o no. Els objectius d'aquest ampli ventall són múltiples com, per exemple, potenciar la contractació indefinida, afavorir la inserció laboral de determinats col·lectius, aconseguir la formació teoricopràctica dels joves, donar resposta a necessitats i característiques de l'activitat productiva, o fer compatibles les necessitats personals, formatives i professionals dels treballadors amb les exigències d'adaptabilitat de les empreses.

En la publicació, classifiquem les modalitats de contractes en dos grans grups: indefinits i temporals.

En el grup de **CONTRACTES INDEFINITS** hi distingim:

Indefinit ordinari: El concertat sense establir límits de temps a la prestació de serveis amb jornada a temps complet, parcial o fix discontinu, que no s'acull a cap incentiu. (RDL 1/95 i Llei 12/2001, modificació per RDL 3/12).

Indefinit de foment d'ocupació: Contracte de durada indefinida i jornada completa, parcial o fix discontinu, orientat a incentivar la contractació de treballadors desocupats. (Llei 12/2001, Llei 43/2006, Llei 35/2010, RDL 10/2011 i RDL 1/2011). Inclou contractes bonificats i/o de foment (contractes la indemnització dels quals és de 33 dies de salari per any treballat en cas d'acomiadament improcedent o de 20 dies de salari per any treballat en cas d'acomiadament per causes econòmiques)

Indefinit persones amb discapacitat: Contracte de durada indefinida dirigit a la integració laboral de treballadors amb discapacitat i que pot ser de jornada completa o a temps parcial. (RD 1451/1983, modificació per RD 4/1999, Llei 12/2001 i Llei 43/2006).

Contractes convertits en indefinits:

Sota aquest concepte s'indiquen els contractes per temps determinat que, a l'empara de la normativa en vigor, són transformats en indefinits a temps complert o parcial inclòs els fixes discontinus.

Els contractes susceptibles de ser convertits en indefinits són:

- . Contracte d'obra o servei
- . Contracte d'eventuals per circumstàncies de la producció
- . Contracte d'interinitat
- . Contracte temporal d'inserció
- . Contracte temporal minusvàlids
- . Contracte de substitució per jubilació als 64 anys
- . Contracte en pràctiques
- . Contracte de relleu
- . Contracte de formació
- . Altres contractes

En el grup de **CONTRACTES TEMPORALS**, hi distingim:

Obra o servei: Són els concertats per a la realització d'obres o serveis determinats en l'activitat de l'empresa, en jornada completa o parcial, i de durada temporal. (art. 15 de l'Estatut dels treballadors, RD 2720/1998, Llei 12/2001, Llei 35/2010 i Llei 3/2012).

Eventual per circumstàncies de la producció: Contractes de durada temporal, en jornada completa o parcial, per atendre les exigències circumstancials del mercat. (art. 15 de l'Estatut dels Treballadors, Llei 35/2010 i Llei 3/2012).

Interinitat: Contracte de durada temporal per substituir a un treballador amb dret a reserva de lloc, en jornada completa o parcial (art. 15 de l'Estatut dels treballadors , RDL 11/1998, RD 2720/98 , Llei 39/1999, Llei 12/2001, Llei 45/2002 i Llei orgànica 3/2007).

Temporal persones amb discapacitat: Contracte temporal de dotze mesos a tres anys, amb jornada completa o parcial, per a persones amb discapacitat. (RD 1451/1983 i Llei 43/2006).

Inserció: Contracte temporal de foment de l'ocupació adreçat a treballadors aturats en situació d'exclusió social, víctimes de violència de gènere, domèstica o víctimes del terrorisme (Llei 44/2007).

Relleu: Contracte de durada indefinida o fins a la jubilació del treballador al qual substitueix per jubilació parcial, amb jornada parcial o completa (Llei 14/2000 i Llei 3/2012).

Jubilació parcial: Contracte de durada determinada i jornada parcial, complementari del de Relleu, que se signa amb el treballador que es jubila parcialment (Llei 12/2001 i Llei 40/2007).

Contracte de substitució per jubilació als 64 anys: Per a treballadors desocupats que substitueixin a altres treballadors que anticipen l'edat de jubilació en un any (RD 1194/1985, Llei 14/2000, Llei 12/2001, Llei 27/2011 i Llei 3/2012).

Contracte en pràctiques: Destinats a completar la formació de treballadors amb títols universitaris o de formació professional. Són contractes de durada temporal, amb jornada a temps parcial o completa, indistintament (art. 11 de l'Estatut dels treballadors, RD 488/1998, Llei 35/2010 i Llei 3/2012).

Contracte per a la formació: Destinat als joves de 16 a 24 anys (fins el 31 de Desembre de 2013, que la taxa d'atur sigui inferior al 15%, es pot celebrar amb treballadors de fins a 30 anys) o majors inclosos en algun dels col·lectius detallats a l'article primer de la Llei 12/2001 o en el RDL 3/12, per a l'adquisició per part del treballador de la qualificació necessària per al desenvolupament d'un ofici o lloc de treball concret (art. 11 de l'Estatut dels treballadors, Llei 3/2012 i RD 1529/2012).

Altres contractes: Són els registrats que corresponen a modalitats no especificades anteriorment i/o pertanyen a règims especials de contractació, com ara els d'artistes, mercantils, etc .

S'inclouen també els contractes que, sent o presentant-se segons les modalitats existents, pateixen d'algun defecte formal o incompleixen algun requisit bàsic en el moment de la seva introducció a la base de dades, romanent en aquest apartat estadísticament encara que amb posterioritat haguessin estat resolts els seus defectes formals.

Variables de tabulació

Les variables de tabulació són:

- . modalitat del contracte segons criteris donats a l'apartat precedent
- . edat del treballador a l'inici del contracte
- . sexe
- . sector d'activitat econòmica de l'empresa contractant, segons la Classificació catalana d'activitats econòmiques (Adaptació de la CNAE-93 al CCAE-2009, fins a desembre 2008; CCAE-2009 des de gener 2009)
- . àmbit territorial provincial, a partir del municipi del lloc de treball
- . àmbit territorial comarcal, a partir del codi INE del municipi on està situat el lloc de treball contractat
- . serveis territorials, a partir del codi INE del municipi del lloc de treball.
- . durada del contracte en mesos, per als contractes temporals o de durada determinada.