

© Generalitat de Catalunya  
Departament de Treball, Afers Socials i Famílies  
Observatori del Treball i Model Productiu

c/ Sepúlveda, 148-150  
08011 Barcelona  
[observatoritreball.gencat.cat](http://observatoritreball.gencat.cat)  
Barcelona, gener de 2019

ISSN: 2339-6059  
Dipòsit legal: B.11373-2013



Els continguts d'aquesta obra estan subjectes a una llicència de Reconeixement-No comercial-Sense obres derivades 3.0 de Creative commons. Se'n permet la reproducció, distribució i comunicació pública sempre que se'n citi l'autor i no se'n faci un ús comercial. La llicència completa es pot consultar a:

[creativecommons.org/licenses/by-nc-nd/3.0/es/legalcode.ca](http://creativecommons.org/licenses/by-nc-nd/3.0/es/legalcode.ca)

---

## Estadística d'ofertes de llocs de treball

---

### 1. Resum de les ofertes amb nous llocs de treball

1.1 Ofertes i llocs de treball oferts per demarcació territorial del lloc de treball	4
1.2 Evolució anual de les ofertes i dels llocs de treball oferts per demarcació territorial del lloc de treball	4
1.3 Evolució mensual dels llocs de treball oferts	5

---

### 2. Perfil dels nous llocs ofertats

2.1 Llocs de treball oferts per requeriments de l'empresa	7
2.2 Llocs de treball oferts per característiques del lloc	8
2.3 Les ocupacions més ofertes en el mes	9
2.4 Les ocupacions més ofertes durant l'any	10
2.5 Llocs de treball oferts per divisió econòmica de l'empresa ofertant	11
2.6 Llocs de treball oferts per ocupació	13
2.7 Llocs de treball oferts per ocupació i sector econòmic de l'empresa ofertant. Acumulat de l'any	14
2.8 Llocs de treball oferts per divisió econòmica de l'empresa ofertant i gran grup d'ocupació. Acumulat de l'any	15

---

### 3. Perfil dels nous llocs ofertats per territori

#### Barcelona

3.1 Evolució del nombre de llocs de treball oferts	18
3.2 Llocs de treball oferts per requeriments de l'empresa	19
3.3 Llocs de treball oferts per característiques del lloc	19

#### Girona

3.4 Evolució del nombre de llocs de treball oferts	20
3.5 Llocs de treball oferts per requeriments de l'empresa	21
3.6 Llocs de treball oferts per característiques del lloc	21

#### Lleida

3.7 Evolució del nombre de llocs de treball oferts	22
3.8 Llocs de treball oferts per requeriments de l'empresa	23
3.9 Llocs de treball oferts per característiques del lloc	23

#### Tarragona

3.10 Evolució del nombre de llocs de treball oferts	24
3.11 Llocs de treball oferts per requeriments de l'empresa	25
3.12 Llocs de treball oferts per característiques del lloc	25

#### Comarques i Aran

3.13 Llocs de treball oferts per comarca del lloc de treball	26
--	----

---

### 4. Ofertes actives al portal d'Internet Feina Activa

4.1 Ofertes publicades al portal d'Internet Feina Activa i actives a dia 1 del mes, per origen	28
4.2 Llocs de treball publicats al portal d'Internet Feina Activa i actius a dia 1 del mes, per origen	29

---

### Notes metodològiques

30

---

---

## **1. Resum de les ofertes amb nous llocs de treball**

Dades del mes de desembre de 2018

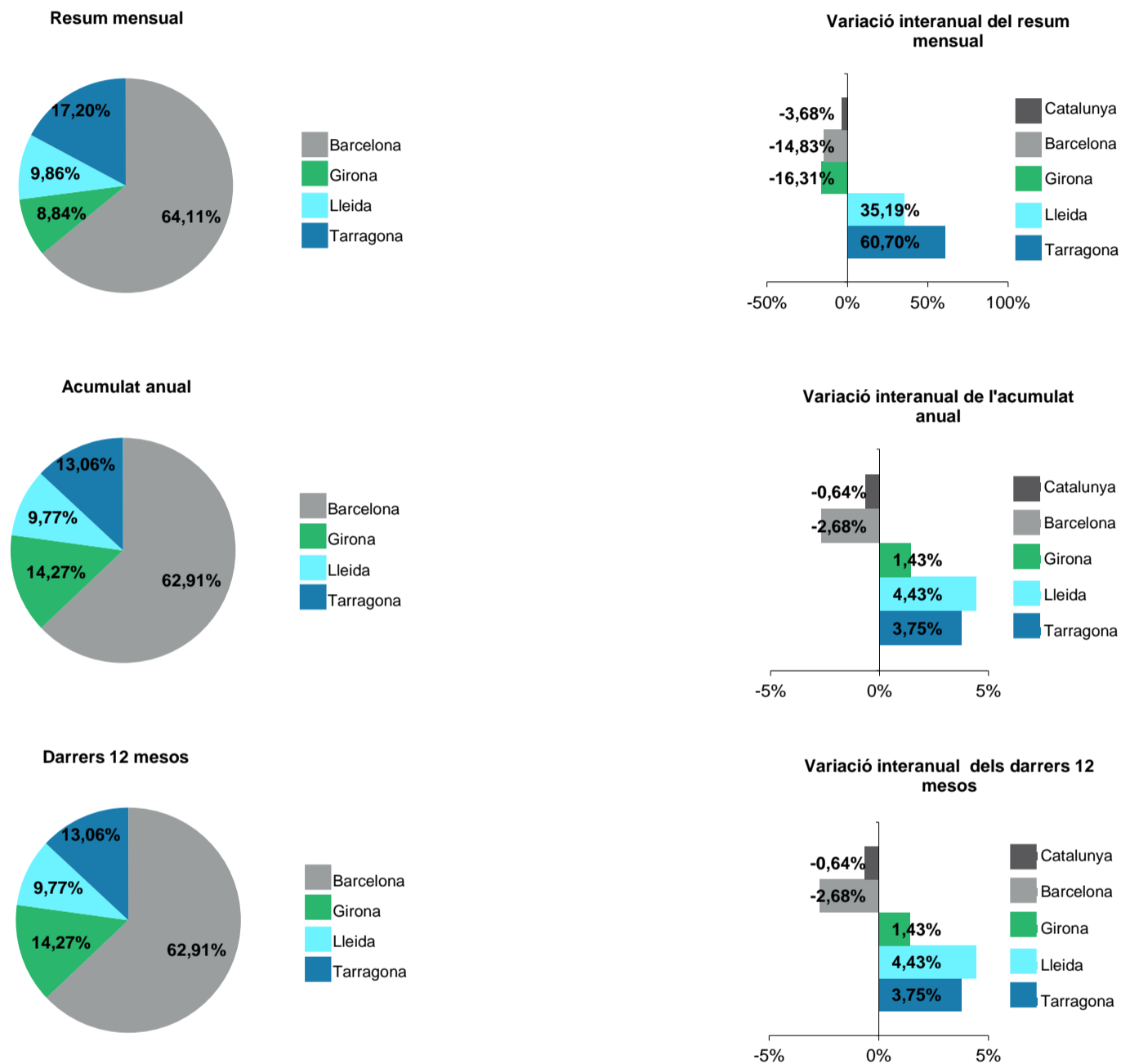
Des de novembre de 2014, les ofertes registrades a les oficines dels serveis públics d'ocupació amb lloc de treball a Catalunya també inclouen les ofertes registrades per les empreses al portal d'Internet Feina Activa.

### 1.1 Ofertes i llocs de treball oferts per demarcació territorial del lloc de treball

desembre de 2018

	RESUM MENSUAL			ACUMULAT ANUAL		DARRERS 12 MESOS	
	Valor	Variació intermensual	Variació interanual	Valor	Variació interanual	Valor	Variació interanual
<b>OFERTES</b>							
Barcelona	1.776	-8,17%	-5,88%	24.210	2,10%	24.210	2,10%
Girona	337	-26,90%	-12,01%	6.380	3,82%	6.380	3,82%
Lleida	298	-13,87%	0,34%	4.127	6,09%	4.127	6,09%
Tarragona	320	16,36%	-3,32%	4.246	-6,97%	4.246	-6,97%
<b>Catalunya</b>	<b>2.731</b>	<b>-9,45%</b>	<b>-5,76%</b>	<b>38.963</b>	<b>1,70%</b>	<b>38.963</b>	<b>1,70%</b>
<b>LLOCS DE TREBALL</b>							
Barcelona	3.947	19,64%	-14,83%	41.037	-2,68%	41.037	-2,68%
Girona	544	-23,92%	-16,31%	9.308	1,43%	9.308	1,43%
Lleida	607	30,26%	35,19%	6.371	4,43%	6.371	4,43%
Tarragona	1.059	104,44%	60,70%	8.520	3,75%	8.520	3,75%
<b>Catalunya</b>	<b>6.157</b>	<b>23,19%</b>	<b>-3,68%</b>	<b>65.236</b>	<b>-0,64%</b>	<b>65.236</b>	<b>-0,64%</b>

#### LLOCS DE TREBALL



### 1.2 Evolució anual de les ofertes i dels llocs de treball oferts per demarcació territorial del lloc de treball

desembre de 2018

	2014		2015		2016		2017		DARRERS 12 MESOS	
	Valor	Variació interanual	Valor	Variació interanual	Valor	Variació interanual	Valor	Variació interanual	Valor	Variació interanual
<b>OFERTES</b>										
Barcelona	10.498	64,47%	17.336	65,14%	21.296	22,84%	23.711	11,34%	24.210	2,10%
Girona	2.310	70,61%	4.028	74,37%	5.251	30,36%	6.145	17,03%	6.380	3,82%
Lleida	1.634	11,08%	2.620	60,34%	3.394	29,54%	3.890	14,61%	4.127	6,09%
Tarragona	2.163	42,87%	3.294	52,29%	4.085	24,01%	4.564	11,73%	4.246	-6,97%
<b>Catalunya</b>	<b>16.605</b>	<b>54,87%</b>	<b>27.278</b>	<b>64,28%</b>	<b>34.026</b>	<b>24,74%</b>	<b>38.310</b>	<b>12,59%</b>	<b>38.963</b>	<b>1,70%</b>
<b>LLOCS DE TREBALL</b>										
Barcelona	20.004	48,10%	32.652	63,23%	40.237	23,23%	42.168	4,80%	41.037	-2,68%
Girona	3.402	44,34%	6.028	77,19%	7.801	29,41%	9.177	17,64%	9.308	1,43%
Lleida	2.587	9,48%	3.900	50,75%	4.885	25,26%	6.101	24,89%	6.371	4,43%
Tarragona	3.910	31,74%	6.140	57,03%	6.977	13,63%	8.212	17,70%	8.520	3,75%
<b>Catalunya</b>	<b>29.903</b>	<b>41,09%</b>	<b>48.720</b>	<b>62,93%</b>	<b>59.900</b>	<b>22,95%</b>	<b>65.658</b>	<b>9,61%</b>	<b>65.236</b>	<b>-0,64%</b>

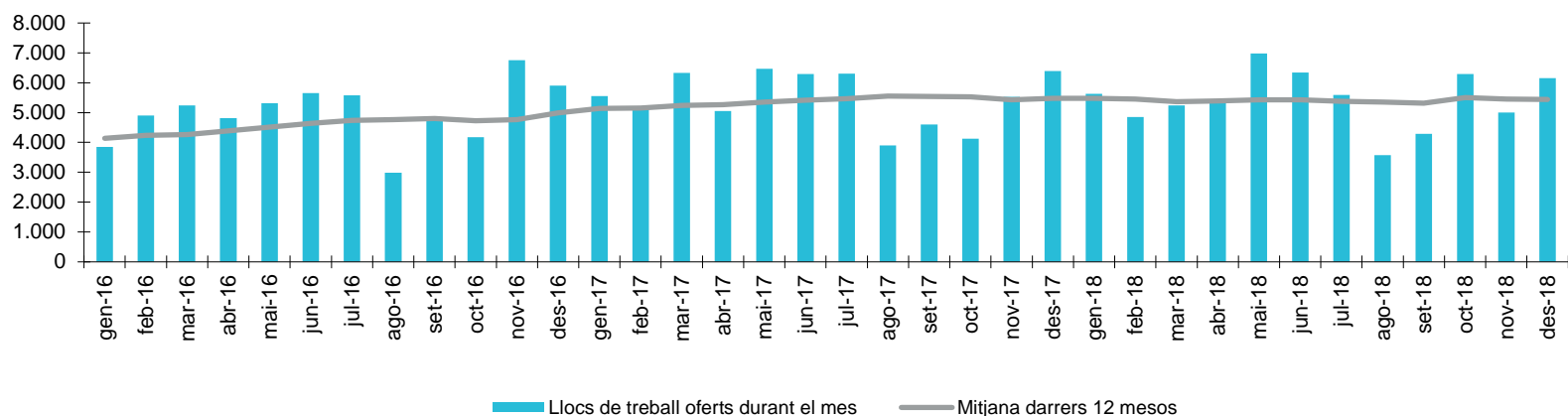
Font: Observatori del Treball i Model Productiu a partir de les dades del SOC i del Servei Públic d'Ocupació Estatal.

### 1.3 Evolució mensual dels llocs de treball oferts

desembre de 2018

Any / mes	RESUM MENSUAL			ACUMULAT ANUAL		DARRERS 12 MESOS	
	Valor	Variació intermensual	Variació interanual	Valor	Variació interanual	Valor	Variació interanual
<b>2016</b> Gener	3.852	19,40%	32,92%	3.852	32,92%	49.674	58,82%
Febrer	4.906	27,36%	31,18%	8.758	31,94%	50.840	52,93%
Març	5.234	6,69%	6,84%	13.992	21,28%	51.175	39,43%
Abril	4.818	-7,95%	41,71%	18.810	25,93%	52.593	35,29%
Maig	5.320	10,42%	44,29%	24.130	29,56%	54.226	33,36%
Juny	5.650	6,20%	34,36%	29.780	30,45%	55.671	29,32%
Juliol	5.582	-1,20%	26,75%	35.362	29,85%	56.849	26,63%
Agost	2.982	-46,58%	9,19%	38.344	27,97%	57.100	22,98%
Setembre	4.715	58,12%	11,94%	43.059	25,99%	57.603	16,95%
Octubre	4.175	-11,45%	-17,75%	47.234	20,34%	56.702	11,14%
Novembre	6.759	61,89%	8,28%	53.993	18,68%	57.219	12,84%
<b>Desembre</b>	<b>5.907</b>	<b>-12,61%</b>	<b>83,11%</b>	<b>59.900</b>	<b>22,95%</b>	<b>59.900</b>	<b>22,95%</b>
<b>2017</b> Gener	5.555	-5,96%	44,21%	5.555	44,21%	61.603	24,01%
Febrer	5.107	-8,06%	4,10%	10.662	21,74%	61.804	21,57%
Març	6.334	24,03%	21,02%	16.996	21,47%	62.904	22,92%
Abril	5.053	-20,22%	4,88%	22.049	17,22%	63.139	20,05%
Maig	6.468	28,00%	21,58%	28.517	18,18%	64.287	18,55%
Juny	6.286	-2,81%	11,26%	34.803	16,87%	64.923	16,62%
Juliol	6.307	0,33%	12,99%	41.110	16,25%	65.648	15,48%
Agost	3.900	-38,16%	30,78%	45.010	17,38%	66.566	16,58%
Setembre	4.601	17,97%	-2,42%	49.611	15,22%	66.452	15,36%
Octubre	4.123	-10,39%	-1,25%	53.734	13,76%	66.400	17,10%
Novembre	5.532	34,17%	-18,15%	59.266	9,77%	65.173	13,90%
<b>Desembre</b>	<b>6.392</b>	<b>15,55%</b>	<b>8,21%</b>	<b>65.658</b>	<b>9,61%</b>	<b>65.658</b>	<b>9,61%</b>
<b>2018</b> Gener	5.622	-12,05%	1,21%	5.622	1,21%	65.725	6,69%
Febrer	4.853	-13,68%	-4,97%	10.475	-1,75%	65.471	5,93%
Març	5.236	7,89%	-17,34%	15.711	-7,56%	64.373	2,34%
Abril	5.316	1,53%	5,20%	21.027	-4,64%	64.636	2,37%
Maig	6.980	31,30%	7,92%	28.007	-1,79%	65.148	1,34%
Juny	6.338	-9,20%	0,83%	34.345	-1,32%	65.200	0,43%
Juliol	5.588	-11,83%	-11,40%	39.933	-2,86%	64.481	-1,78%
Agost	3.576	-36,01%	-8,31%	43.509	-3,33%	64.157	-3,62%
Setembre	4.283	19,77%	-6,91%	47.792	-3,67%	63.839	-3,93%
Octubre	6.289	46,84%	52,53%	54.081	0,65%	66.005	-0,59%
Novembre	4.998	-20,53%	-9,65%	59.079	-0,32%	65.471	0,46%
<b>Desembre</b>	<b>6.157</b>	<b>23,19%</b>	<b>-3,68%</b>	<b>65.236</b>	<b>-0,64%</b>	<b>65.236</b>	<b>-0,64%</b>

Evolució mensual



Font: Observatori del Treball i Model Productiu a partir de les dades del SOC i del Servei Públic d'Ocupació Estatal.

---

## **2. Perfil dels nous llocs ofertats**

Dades del mes de desembre de 2018

## 2.1 Llocs de treball oferts per requeriments de l'empresa

desembre de 2018

	RESUM MENSUAL				ACUMULAT ANUAL			DARRERS 12 MESOS		
	Valor	Distrib.	Variació intermensual	Variació interanual	Valor	Distrib.	Variació interanual	Valor	Distrib.	Variació interanual
<b>Total</b>	<b>6.157</b>	<b>100,00%</b>	<b>23,19%</b>	<b>-3,68%</b>	<b>65.236</b>	<b>100,00%</b>	<b>-0,64%</b>	<b>65.236</b>	<b>100,00%</b>	<b>-0,64%</b>
<b>EDAT MÍNIMA SOL-LICITADA</b>										
Sense especificar	4.841	78,63%	-1,43%	1,28%	60.914	93,37%	2,42%	60.914	93,37%	2,42%
Menys de 20	222	3,61%	404,55%	-35,84%	1.843	2,83%	-21,37%	1.843	2,83%	-21,37%
De 20 a 24	9	0,15%	12,50%	12,50%	278	0,43%	-42,56%	278	0,43%	-42,56%
De 25 a 29	7	0,11%	-63,16%	-74,07%	319	0,49%	-36,07%	319	0,49%	-36,07%
De 30 a 34	2	0,03%	-77,78%	-83,33%	158	0,24%	-37,05%	158	0,24%	-37,05%
De 35 a 39	1	0,02%	-75,00%	-85,71%	44	0,07%	-58,10%	44	0,07%	-58,10%
De 40 a 44	1	0,02%	-50,00%	-50,00%	72	0,11%	-47,83%	72	0,11%	-47,83%
De 45 a 49	724	11,76%	-	-14,42%	1.178	1,81%	-34,04%	1.178	1,81%	-34,04%
De 50 a 54	328	5,33%	-	16300,00%	329	0,50%	2890,91%	329	0,50%	2890,91%
De 55 a 59	22	0,36%	2100,00%	-93,92%	101	0,15%	-82,12%	101	0,15%	-82,12%
Més de 59	0	0,00%	-	-	0	0,00%	-	0	0,00%	-
<b>EDAT MÀXIMA SOL-LICITADA</b>										
Sense especificar	5.624	91,34%	15,91%	-0,46%	60.340	92,49%	2,25%	60.340	92,49%	2,25%
Menys de 20	0	0,00%	-	-	1	0,00%	-75,00%	1	0,00%	-75,00%
De 20 a 24	212	3,44%	21100,00%	-20,30%	279	0,43%	-43,41%	279	0,43%	-43,41%
De 25 a 29	46	0,75%	15,00%	-57,80%	1.928	2,96%	-7,49%	1.928	2,96%	-7,49%
De 30 a 34	9	0,15%	12,50%	50,00%	297	0,46%	-17,96%	297	0,46%	-17,96%
De 35 a 39	11	0,18%	37,50%	450,00%	120	0,18%	-24,53%	120	0,18%	-24,53%
De 40 a 44	4	0,06%	0,00%	-50,00%	117	0,18%	-54,83%	117	0,18%	-54,83%
De 45 a 49	3	0,05%	-80,00%	-57,14%	529	0,81%	-21,04%	529	0,81%	-21,04%
De 50 a 54	71	1,15%	121,88%	-45,38%	422	0,65%	-54,57%	422	0,65%	-54,57%
De 55 a 59	18	0,29%	-41,94%	-60,87%	652	1,00%	-24,01%	652	1,00%	-24,01%
Més de 59	159	2,58%	2171,43%	-5,36%	551	0,84%	-33,29%	551	0,84%	-33,29%
<b>NIVELL FORMATIU</b>										
Sense estudis	665	10,80%	-55,61%	-19,98%	14.863	22,78%	5,05%	14.863	22,78%	5,05%
Estudis primaris incomplets	13	0,21%	30,00%	-74,00%	328	0,50%	-11,35%	328	0,50%	-11,35%
Estudis primaris complets	485	7,88%	32,15%	13,05%	5.980	9,17%	5,78%	5.980	9,17%	5,78%
Programes de formació professional -										
Estudis secundaris	693	11,26%	43,18%	55,73%	6.801	10,43%	-3,04%	6.801	10,43%	-3,04%
Educació general -										
Estudis secundaris	1.078	17,51%	34,92%	-36,25%	9.155	14,03%	-12,82%	9.155	14,03%	-12,82%
Tècnics-professionals superiors -										
Estudis post-secundaris	180	2,92%	-22,75%	-6,25%	3.770	5,78%	5,96%	3.770	5,78%	5,96%
Universitaris primer cycle -										
Estudis post-secundaris	158	2,57%	5,33%	16,18%	1.842	2,82%	-5,39%	1.842	2,82%	-5,39%
Universitaris segon i tercer cycle -										
Estudis post-secundaris	120	1,95%	25,00%	21,21%	1.373	2,10%	-15,35%	1.373	2,10%	-15,35%
Altres estudis post-secundaris	28	0,45%	-44,00%	-12,50%	515	0,79%	9,11%	515	0,79%	9,11%
Sense especificar	2.737	44,45%	108,77%	10,05%	20.609	31,59%	1,16%	20.609	31,59%	1,16%

- Dada no calculable o no procedent

Font: Observatori del Treball i Model Productiu a partir de les dades del SOC i del Servei Públic d'Ocupació Estatal.



## 2.2 Llocs de treball ofert per característiques del lloc

desembre de 2018

	RESUM MENSUAL				ACUMULAT ANUAL			DARRERS 12 MESOS		
	Valor	Distrib.	Variació intermensual	Variació interanual	Valor	Distrib.	Variació interanual	Valor	Distrib.	Variació interanual
<b>Total</b>	<b>6.157</b>	<b>100,00%</b>	<b>23,19%</b>	<b>-3,68%</b>	<b>65.236</b>	<b>100,00%</b>	<b>-0,64%</b>	<b>65.236</b>	<b>100,00%</b>	<b>-0,64%</b>
<b>GRAN GRUP D'OCUPACIÓ (CCO-2011)</b>										
Ocupacions militars	0	0,00%	-	-	0	0,00%	-	0	0,00%	-
Directors i gerents	14	0,23%	-33,33%	-50,00%	262	0,40%	40,11%	262	0,40%	40,11%
Professionals científics i intel·lectuals	875	14,21%	-5,20%	21,87%	11.184	17,14%	7,94%	11.184	17,14%	7,94%
Tècnics i professionals de suport	502	8,15%	-16,89%	-18,77%	8.613	13,20%	-13,74%	8.613	13,20%	-13,74%
Empleats oficina comptables i administratius	1.041	16,91%	109,46%	9,01%	7.283	11,16%	-4,55%	7.283	11,16%	-4,55%
Treballadors restauració, personals i venedors	1.032	16,76%	-10,42%	22,86%	12.160	18,64%	2,18%	12.160	18,64%	2,18%
Treballadors act. Agrícoles, ramaderes i pesqueres	279	4,53%	236,14%	29,77%	1.125	1,72%	26,12%	1.125	1,72%	26,12%
Artesans, treballadors indústries i construcció	667	10,83%	-12,47%	-29,94%	10.597	16,24%	-4,64%	10.597	16,24%	-4,64%
Operadors instal·lacions i màquines, i muntadors	181	2,94%	-37,80%	-4,74%	3.998	6,13%	6,90%	3.998	6,13%	6,90%
Ocupacions elementals	1.566	25,43%	135,49%	-16,52%	10.014	15,35%	1,66%	10.014	15,35%	1,66%
<b>NIVELL PROFESSIONAL</b>										
Directius i gerents	2	0,03%	100,00%	-	13	0,02%	0,00%	13	0,02%	0,00%
Comandaments intermedis, encarregats d'instal·lacions, directors d'àrea, directors de grans departaments, etc.	21	0,34%	-40,00%	-51,16%	372	0,57%	29,62%	372	0,57%	29,62%
Caps d'equip	67	1,09%	91,43%	71,79%	418	0,64%	6,63%	418	0,64%	6,63%
Oficial de 1a	580	9,42%	-43,36%	-13,95%	12.637	19,37%	4,06%	12.637	19,37%	4,06%
Oficial de 2a	36	0,58%	5,88%	-36,84%	504	0,77%	-15,29%	504	0,77%	-15,29%
Oficial de 3a	11	0,18%	-35,29%	57,14%	273	0,42%	-9,30%	273	0,42%	-9,30%
Ajudants, auxiliars i especialistes	1.210	19,65%	253,80%	2,02%	6.826	10,46%	-7,04%	6.826	10,46%	-7,04%
Peons no qualificats	1.011	16,42%	169,60%	-21,32%	5.819	8,92%	-0,75%	5.819	8,92%	-0,75%
Aprenents	160	2,60%	233,33%	-10,11%	482	0,74%	-4,74%	482	0,74%	-4,74%
Tècnics i sense categoria laboral determinada	3.059	49,68%	-0,91%	4,65%	37.892	58,08%	-0,84%	37.892	58,08%	-0,84%
<b>SECTOR ECONÒMIC</b>										
Agricultura	67	1,09%	-2,90%	21,82%	877	1,34%	33,08%	877	1,34%	33,08%
Indústria	146	2,37%	-67,19%	-36,52%	5.256	8,06%	-1,18%	5.256	8,06%	-1,18%
Construcció	161	2,61%	-58,61%	3,21%	4.850	7,43%	15,56%	4.850	7,43%	15,56%
Serveis	5.772	93,75%	41,23%	-2,70%	54.061	82,87%	-1,58%	54.061	82,87%	-1,58%
No informat	11	0,18%	37,50%	-42,11%	192	0,29%	-65,47%	192	0,29%	-65,47%
<b>DIMENSIÓ DE L'EMPRESA</b>										
Petita (<50 treballadors)	4.008	65,10%	39,26%	6,99%	37.996	58,24%	-2,89%	37.996	58,24%	-2,89%
Mitjana (de 50 a 249 treballadors)	1.213	19,70%	0,33%	8,11%	14.827	22,73%	2,69%	14.827	22,73%	2,69%
Gran (>=250 treballadors)	936	15,20%	2,74%	-38,58%	12.413	19,03%	2,63%	12.413	19,03%	2,63%
<b>TIPUS DE RELACIÓ</b>										
Laboral (sense concretar)	0	0,00%	-	-	0	0,00%	-	0	0,00%	-
Laboral indefinida	681	11,06%	-49,14%	-3,81%	14.276	21,88%	9,24%	14.276	21,88%	9,24%
Laboral temporal	5.436	88,29%	53,78%	-3,19%	49.867	76,44%	-1,71%	49.867	76,44%	-1,71%
Mercantil	40	0,65%	-67,74%	-42,03%	1.093	1,68%	-40,98%	1.093	1,68%	-40,98%
<b>DURADA DEL CONTRACTE</b>										
Fins a 1 mes	476	7,73%	-38,50%	-18,49%	10.325	15,83%	-6,90%	10.325	15,83%	-6,90%
De 1 a 3 mesos	229	3,72%	-42,46%	23,78%	7.616	11,67%	4,14%	7.616	11,67%	4,14%
De 3 a 6 mesos	2.400	38,98%	176,18%	-16,78%	12.976	19,89%	-8,64%	12.976	19,89%	-8,64%
De 6 a 12 mesos	1.757	28,54%	429,22%	48,27%	5.976	9,16%	29,86%	5.976	9,16%	29,86%
De més de 12 mesos	26	0,42%	-21,21%	-31,58%	291	0,45%	-3,96%	291	0,45%	-3,96%
Indefinida	681	11,06%	-49,14%	-3,81%	14.276	21,88%	9,24%	14.276	21,88%	9,24%
Sense especificar	588	9,55%	-53,07%	-27,23%	13.776	21,12%	-8,64%	13.776	21,12%	-8,64%

- Dada no calculable o no procedent

Font: Observatori del Treball i Model Productiu a partir de les dades del SOC i del Servei Públic d'Ocupació Estatal.

## 2.3 Les ocupacions més ofertes en el mes

desembre de 2018

Ocupacions més ofertes (CCO-2011)	Llocs de treball oferts en el mes	% sobre el total	Llocs de treball oferts durant l'any	% sobre el total	Posició en el global d'any
4309 Altres administratius sense atenció al públic ncaa	692	11,24%	3.303	5,06%	1
5992 Vigilants piscines i platges, socorristes	415	6,74%	1.425	2,18%	12
9601 Peons obres públiques	388	6,30%	849	1,30%	21
9210 Personal neteja oficines, hotels i altres	343	5,57%	2.112	3,24%	3
6120 Treballadors en hortes, jardins i similars	245	3,98%	628	0,96%	30
9602 Peons construcció edificis	190	3,09%	781	1,20%	23
9543 Peons forestals i de la caça	161	2,61%	252	0,39%	63
7121 Paletes	160	2,60%	1.694	2,60%	6
2624 Especialistes serveis de personal i similars	155	2,52%	681	1,04%	28
4412 Recepcionistes (exc. hotels)	151	2,45%	597	0,92%	32
9512 Peons agrícoles hortes i jardins	132	2,14%	361	0,55%	47
5833 Conserges edificis	114	1,85%	353	0,54%	49
4411 Empleats informació a l'usuari	105	1,71%	1.579	2,42%	8
7899 Oficials, operaris i artesans altres oficis ncaa	96	1,56%	2.088	3,20%	4
2824 Professionals treball i educació social	89	1,45%	1.364	2,09%	13
3510 Agents i representants comercials	87	1,41%	2.124	3,26%	2
2329 Altres professors i professionals ensenyament ncaa	83	1,35%	1.148	1,76%	16
7191 Treballadors manteniment edificis	79	1,28%	344	0,53%	50
9100 Empleats domèstics	75	1,22%	1.053	1,61%	17
3713 Professionals suport treball i educació social	73	1,19%	576	0,88%	34
9811 Peons transport mercaderies i descarregadors	72	1,17%	1.684	2,58%	7
5110 Cuiners assalariats	66	1,07%	1.842	2,82%	5
5500 Caixers i taquillers (exc. banca)	65	1,06%	1.536	2,35%	9
3522 Agents compres	64	1,04%	1.253	1,92%	15
7231 Pintors i empaperadors	64	1,04%	314	0,48%	53
2912 Bibliotecaris, documentalistes i similars	62	1,01%	77	0,12%	122
7403 Mecànics ajustadors maquinària agrícola i industrial	62	1,01%	1.431	2,19%	11
9700 Peons indústries manufactureres	62	1,01%	1.514	2,32%	10
9441 Recollidors residus urbans	60	0,97%	99	0,15%	107
5721 Mainaders a llars d'infants o escoles bressol	57	0,93%	431	0,66%	44
3724 Monitors activitats recreatives i sim.	48	0,78%	226	0,35%	66
5622 Tècnics emergències sanitàries	43	0,70%	974	1,49%	18
3715 Animadors comunitaris	40	0,65%	202	0,31%	71
8201 Engaladors maquinària mecànica	39	0,63%	1.285	1,97%	14
7510 Electricistes de la construcció i similars	37	0,60%	342	0,52%	51
2431 Enginyers industrials i de producció	37	0,60%	779	1,19%	24
5420 Operadors telemàrqueting	36	0,58%	749	1,15%	26
5710 Treballadors que tenen cura persones a domicili	36	0,58%	173	0,27%	81
2240 Professors ensenyament primari	35	0,57%	482	0,74%	41
2934 Directors cinema, teatre i similars	32	0,52%	40	0,06%	164
8332 Operadors grues, muntacàrregues i moviment material	31	0,50%	168	0,26%	84
2933 Coreògrafs i ballarins	30	0,49%	40	0,06%	163
5941 Vigilants seguretat habilitats per anar armats	30	0,49%	811	1,24%	22
5611 Auxiliars infermeria hospitalària	28	0,45%	743	1,14%	27
9443 Escombradors i similars	28	0,45%	181	0,28%	77
2421 Biòlegs, botànics, zoòlegs i similars	27	0,44%	677	1,04%	29
7521 Mecànics i reparadors equips elèctrics	27	0,44%	507	0,78%	39
4422 Recepcionistes hotels	27	0,44%	530	0,81%	37
8431 Conductors propietaris de camions	26	0,42%	517	0,79%	38
2321 Especialistes mètodes didàctics i pedagògics	26	0,42%	185	0,28%	76
<b>Subtotal de les 50 ocupacions</b>	<b>5.130</b>	<b>83,32%</b>	<b>43.104</b>	<b>66,07%</b>	

Font: Observatori del Treball i Model Productiu a partir de les dades del SOC i del Servei Públic d'Ocupació Estatal.

**2.4 Les ocupacions més ofertes durant l'any**

desembre de 2018

Ocupacions més ofertes (CCO-2011)	Llocs de treball oferts durant l'any	% sobre el total
4309 Altres administratius sense atenció al públic ncaa	3.303	5,06%
3510 Agents i representants comercials	2.124	3,26%
9210 Personal neteja oficines, hotels i altres	2.112	3,24%
7899 Oficials, operaris i artesans altres oficis ncaa	2.088	3,20%
5110 Cuiners assalariats	1.842	2,82%
7121 Paletes	1.694	2,60%
9811 Peons transport mercaderies i descarregadors	1.684	2,58%
4411 Empleats informació a l'usuari	1.579	2,42%
5500 Caixers i taquillers (exc. banca)	1.536	2,35%
9700 Peons indústries manufactureres	1.514	2,32%
7403 Mecànics ajustadors maquinària agrícola i industrial	1.431	2,19%
5992 Vigilants piscines i platges, socorristes	1.425	2,18%
2824 Professionals treball i educació social	1.364	2,09%
8201 Engalzadors maquinària mecànica	1.285	1,97%
3522 Agents compres	1.253	1,92%
2329 Altres professors i professionals ensenyament ncaa	1.148	1,76%
9100 Empleats domèstics	1.053	1,61%
5622 Tècnics emergències sanitàries	974	1,49%
5120 Cambrers assalariats	925	1,42%
3123 Tècnics electricitat	862	1,32%
9601 Peons obres públiques	849	1,30%
5941 Vigilants seguretat habilitats per anar armats	811	1,24%
9602 Peons construcció edificis	781	1,20%
2431 Enginyers industrials i de producció	779	1,19%
5220 Venedors botigues i magatzems	755	1,16%
5420 Operadors telemàrqueting	749	1,15%
5611 Auxiliars infermeria hospitalària	743	1,14%
2624 Especialistes serveis de personal i similars	681	1,04%
2421 Biòlegs, botànics, zoòlegs i similars	677	1,04%
6120 Treballadors en hortes, jardins i similars	628	0,96%
2439 Enginyers ncaa	614	0,94%
4412 Recepcionistes (exc. hotels)	597	0,92%
8432 Conductors assalariats de camions	592	0,91%
3713 Professionals suport treball i educació social	576	0,88%
7221 Lampistes	545	0,84%
7313 Planxistes i calderers	532	0,82%
4422 Recepcionistes hotels	530	0,81%
8431 Conductors propietaris de camions	517	0,79%
7521 Mecànics i reparadors equips elèctrics	507	0,78%
3613 Assistents direcció i administratius	485	0,74%
2240 Professors ensenyament primari	482	0,74%
2611 Especialistes comptabilitat	471	0,72%
7705 Treballadors conservació fruites i hortalisses	468	0,72%
5721 Mainaders a llars d'infants o escoles bressol	431	0,66%
9310 Ajudants cuina	416	0,64%
2711 Analistes de sistemes	413	0,63%
9512 Peons agrícoles hortes i jardins	361	0,55%
4424 Teleoperadors	361	0,55%
5833 Conserges edificis	353	0,54%
7191 Treballadors manteniment edificis	344	0,53%
<b>Subtotal de les 50 ocupacions</b>	<b>48.244</b>	<b>73,95%</b>

Font: Observatori del Treball i Model Productiu a partir de les dades del SOC i del Servei Públic d'Ocupació Estatal.



2.5 Llocs de treball ofert per divisió econòmica de l'empresa ofertant

continuació

desembre de 2018

Divisió econòmica (CCAE-2009)	RESUM MENSUAL				ACUMULAT ANUAL			DARRERS 12 MESOS		
	Valor	Distrib.	Variació intermensual	Variació interanual	Valor	Distrib.	Variació interanual	Valor	Distrib.	Variació interanual
87 Serveis socials amb allotjament	69	1,12%	1625,00%	91,67%	127	0,19%	20,95%	127	0,19%	20,95%
88 Serveis socials sense allotjament	0	0,00%	-100,00%	-	49	0,08%	188,24%	49	0,08%	188,24%
90 Activitats artístiques i d'espectacles	44	0,71%	-86,12%	-83,88%	896	1,37%	-4,58%	896	1,37%	-4,58%
91 Biblioteques i museus	27	0,44%	-56,45%	12,50%	606	0,93%	77,19%	606	0,93%	77,19%
92 Jocs d'atzar i apostes	6	0,10%	20,00%	200,00%	109	0,17%	-8,40%	109	0,17%	-8,40%
93 Activitats esportives i d'entreteniment	121	1,97%	142,00%	-38,89%	1.144	1,75%	-19,15%	1.144	1,75%	-19,15%
94 Activitats associatives	5	0,08%	-76,19%	-66,67%	172	0,26%	-26,18%	172	0,26%	-26,18%
95 Reparació ordinadors i efectes personals	0	0,00%	-	-	0	0,00%	-100,00%	0	0,00%	-100,00%
96 Altres activitats de serveis personals	0	0,00%	-	-	2	0,00%	-	2	0,00%	-
97 Llars que ocupen personal domèstic	11	0,18%	37,50%	-42,11%	192	0,29%	-65,47%	192	0,29%	-65,47%
98 Llars que prod. béns i serveis ús propi	0	0,00%	-	-	0	0,00%	-	0	0,00%	-
99 Organismes extraterritorials	0	0,00%	-	-	0	0,00%	-	0	0,00%	-
<b>Total</b>	<b>6.157</b>	<b>100,00%</b>	<b>23,19%</b>	<b>-3,68%</b>	<b>65.236</b>	<b>100,00%</b>	<b>-0,64%</b>	<b>65.236</b>	<b>100,00%</b>	<b>-0,64%</b>
Agricultura	67	1,09%	-2,90%	21,82%	877	1,34%	33,08%	877	1,34%	33,08%
Indústria	307	4,99%	-63,19%	-20,47%	10.106	15,49%	6,20%	10.106	15,49%	6,20%
Construcció	276	4,48%	-50,09%	-20,69%	7.352	11,27%	-6,59%	7.352	11,27%	-6,59%
Serveis	5.507	89,44%	55,48%	-1,71%	46.901	71,89%	-1,49%	46.901	71,89%	-1,49%
No informat	0	0,00%	-	-	0	0,00%	-	0	0,00%	-

- Dada no calculable o no procedent

Font: Observatori del Treball i Model Productiu a partir de les dades del SOC i del Servei Públic d'Ocupació Estatal.



**2.7 Llocs de treball oferits per ocupació i sector econòmic de l'empresa ofertant. Acumulat de l'any**

desembre de 2018

Subgrup principal d'ocupació (CCO-2011)	Sector econòmic					Total
	Agricultura	Indústria	Construcció	Serveis	No informat	
00 Ocupacions militars	0	0	0	0	0	0
11 Directius administracions públiques i empreses	0	0	0	1	0	1
12 Directors departaments administratius i comercials	2	17	3	164	0	186
13 Directors producció i operacions	1	1	0	42	0	44
14 Directors i gerents empreses hostaleria i comerç	1	0	0	16	0	17
15 Directors i gerents altres empreses serveis ncaa	0	0	0	14	0	14
21 Professionals de la salut	4	12	0	553	1	570
22 Professors ensenyament primari, secundari i superior	0	3	0	636	0	639
23 Altres professionals ensenyament	0	2	1	1.529	4	1.536
24 Professionals ciències físiques, químiques i enginyeries	21	474	151	2.958	2	3.606
25 Professionals dret	0	3	0	140	1	144
26 Especialistes administració i comercialització	13	103	18	1.942	3	2.079
27 Professionals tecnologies de la informació	0	23	8	564	0	595
28 Professionals ciències socials	7	18	1	1.566	4	1.596
29 Professionals cultura i espectacle	0	7	3	409	0	419
31 Tècnics ciències i enginyeries	14	479	314	1.315	1	2.123
32 Supervisors mines, indústries i construcció	1	16	67	63	0	147
33 Tècnics sanitaris i professionals teràpies alternatives	0	16	6	167	0	189
34 Professionals de suport finances i matemàtiques	2	25	10	246	0	283
35 Representants, agents comercials i similars	14	362	180	3.034	55	3.645
36 Prof. gestió administrativa, forces i cossos seguretat	7	27	11	502	1	548
37 Prof. suport serveis jurídics, socials i sim.	0	8	8	1.150	2	1.168
38 Tècnics tecnologies informació i comunicació (TIC)	1	12	3	491	3	510
41 Empleats serveis comptables, financers i transport	10	65	24	380	5	484
42 Empleats biblioteques, correus i similars	0	0	0	110	0	110
43 Altres administratius sense atenció al públic	32	158	128	2.982	12	3.312
44 Empleats agències viatges, recepcionistes i sim.	5	37	18	3.238	0	3.298
45 Administratius amb atenció al públic ncaa	0	6	4	69	0	79
50 Cambrers i cuiners propietaris	0	0	0	1	0	1
51 Treballadors assalariats serveis restauració	7	26	10	2.712	12	2.767
52 Dependents botigues i magatzems	13	24	4	728	2	771
53 Comerciants propietaris botigues	0	0	0	0	0	0
54 Venedors (exc. botigues i magatzems)	1	21	1	968	0	991
55 Caixers i taquillers (exc. banca)	10	32	1	1.493	0	1.536
56 Treballadors que tenen cura persones, serv. salut	10	2	0	1.798	9	1.819
57 Altres treballadors que tenen cura persones	2	0	0	600	8	610
58 Treballadors serveis personals	0	0	3	1.262	10	1.275
59 Treballadors serveis de protecció i seguretat	0	2	1	2.387	0	2.390
61 Treballadors act. agrícoles	175	11	13	721	15	935
62 Treballadors act. ramaderes (avícoles i sim.)	76	12	0	29	1	118
63 Treballadors act. agropecuàries mixtes	3	0	0	1	0	4
64 Treballadors act. forestals, pesqueres, cinegètiques	16	4	0	48	0	68
71 Treballadors obres estructurals construcció i sim.	10	225	1.398	1.193	2	2.828
72 Treballadors acabats construcció i instal·lacions	6	63	628	452	2	1.151
73 Soldadors, muntadors estructures metàl·liques, sim.	3	364	146	540	1	1.054
74 Mecànics ajustadors maquinària	10	533	141	939	2	1.625
75 Especialistes en electricitat i electrònica	3	188	388	442	1	1.022
76 Mecànics precisió metalls, ceramistes i artesans	0	22	0	12	0	34
77 Treballadors indústria alimentació, begudes i tabac	128	48	0	425	0	601
78 Treballadors fusta, tèxtil, confecció, pell i calçat	1	285	180	1.816	0	2.282
81 Operadors instal·lacions i màquines fixes	0	278	1	229	1	509
82 Muntadors i engalzadors en fàbriques	7	296	411	683	0	1.397
83 Maquinistes locomotora, operador maquinària i mariners	16	40	84	371	0	511
84 Conductors vehicles, transport urbà o carretera	11	92	49	1.429	0	1.581
91 Empleats domèstics	1	4	0	1.031	17	1.053
92 Altre tipus de personal de neteja	4	45	20	2.217	7	2.293
93 Ajudants preparació aliments	2	11	2	408	5	428
94 Recollidors residus, venedors carrer i altres sim.	1	8	0	391	0	400
95 Peons agraris, forestals i pesquers	185	4	2	749	1	941
96 Peons construcció i mineria	16	6	353	1.253	2	1.630
97 Peons indústries manufactureres	5	527	22	960	0	1.514
98 Peons transport, descarregadors i reposadors	20	209	34	1.492	0	1.755
<b>Total</b>	<b>877</b>	<b>5.256</b>	<b>4.850</b>	<b>54.061</b>	<b>192</b>	<b>65.236</b>
0 Ocupacions militars	0	0	0	0	0	0
1 Directors i gerents	4	18	3	237	0	262
2 Professionals científics i intel·lectuals	45	645	182	10.297	15	11.184
3 Tècnics i professionals de suport	39	945	599	6.968	62	8.613
4 Empleats oficina comptables i administratius	47	266	174	6.779	17	7.283
5 Treballadors restauració, personals i venedors	43	107	20	11.949	41	12.160
6 Treballadors act. Agrícoles, ramaderes i pesqueres	270	27	13	799	16	1.125
7 Artesans, treballadors indústries i construcció	161	1.728	2.881	5.819	8	10.597
8 Operadors instal·lacions i màquines, i muntadors	34	706	545	2.712	1	3.998
9 Ocupacions elementals	234	814	433	8.501	32	10.014

Font: Observatori del Treball i Model Productiu a partir de les dades del SOC i del Servei Públic d'Ocupació Estatal.

**2.8 Llocs de treball oferts per divisió econòmica de l'empresa ofertant i gran grup d'ocupació. Acumulat de l'any**

desembre de 2018

Divisió econòmica (CCA-2009)	Gran grup d'ocupació (CCO-2011)										Total
	0	1	2	3	4	5	6	7	8	9	
00 No informada	0	0	15	62	17	41	16	8	1	32	192
01 Agricultura, ramaderia i caça	0	4	37	37	33	30	253	147	27	194	762
02 Silvicultura i explotació forestal	0	0	8	2	14	13	10	14	7	40	108
03 Pesca i aqüicultura	0	0	0	0	0	0	7	0	0	0	7
05 Antracita, hulla i lignit	0	0	0	0	0	0	0	0	0	0	0
06 Petroli i gas natural	0	0	0	0	0	2	0	0	0	0	2
07 Minerals metàl·lics	0	0	0	0	0	0	0	0	0	0	0
08 Minerals no metàl·lics ni energètics	0	0	0	1	0	0	0	1	1	0	3
09 Suport a les indústries extractives	0	0	0	0	0	0	0	0	0	0	0
10 Indústries de productes alimentaris	0	1	107	95	37	79	17	88	24	194	642
11 Fabricació de begudes	0	0	2	10	9	1	3	3	8	8	44
12 Indústries del tabac	0	0	0	0	0	0	0	0	0	0	0
13 Indústries tèxtils	0	0	13	20	10	2	0	31	31	42	149
14 Confecció de peces de vestir	0	1	6	125	12	2	0	44	52	21	263
15 Indústria del cuir i del calçat	0	0	1	14	0	0	0	0	0	6	21
16 Indústries fusta i suro, exc. mobles	0	0	1	11	8	2	0	90	4	36	152
17 Indústries del paper	0	0	2	19	2	0	0	10	13	33	79
18 Arts gràfiques i suports enregistrats	0	0	28	47	11	0	0	21	12	53	172
19 Coqueries i refinació del petroli	0	0	1	3	0	0	0	0	1	0	5
20 Indústries químiques	0	7	96	54	16	2	2	20	42	42	281
21 Productes farmacèutics	0	1	21	27	11	0	0	5	56	7	128
22 Cautxú i plàstic	0	1	24	28	15	0	0	32	35	57	192
23 Productes minerals no metàl·lics ncaa	0	1	9	12	7	0	0	41	23	8	101
24 Metal·lúrgia	0	0	7	31	2	0	0	34	21	17	112
25 Productes metàl·lics, exc. maquinària	0	0	51	79	43	0	0	435	87	64	759
26 Productes informàtics i electrònics	0	1	7	19	4	0	0	8	18	7	64
27 Materials i equips elèctrics	0	0	17	46	3	0	0	22	5	8	101
28 Maquinària i equips ncaa	0	3	45	64	11	0	0	240	94	38	495
29 Vehicles de motor, remolcs i semiremolcs	0	0	8	11	4	4	0	45	15	12	99
30 Altres materials de transport	0	0	3	5	2	0	0	18	0	0	28
31 Mobles	0	0	4	18	10	0	0	67	7	15	121
32 Indústries manufactureres diverses	0	1	1	13	2	2	0	13	5	10	47
33 Reparació i instal·lació de maquinària	0	0	162	92	30	3	0	380	85	4	756
35 Energia elèctrica i gas	0	0	1	8	1	8	0	3	0	1	22
36 Aigua	0	0	7	27	3	0	2	6	2	11	58
37 Tractament d'aigües residuals	0	0	2	7	1	0	0	0	4	4	18
38 Tractament de residus	0	1	19	59	12	0	3	69	41	113	317
39 Gestió de residus	0	0	0	0	0	0	0	2	20	3	25
41 Construcció d'immobles	0	1	44	140	54	8	3	763	55	238	1.306
42 Construcció d'obres d'enginyeria civil	0	0	4	16	4	1	3	116	8	15	167
43 Activitats especialitzades construcció	0	2	134	443	116	11	7	2.002	482	180	3.377
45 Venda i reparació de vehicles motor	0	4	33	97	66	33	0	353	44	40	670
46 Comerç engròs, exc. vehicles motor	0	15	289	598	306	226	36	612	376	322	2.780
47 Comerç detall, exc. vehicles motor	0	16	755	296	392	1.986	13	201	78	165	3.902
49 Transport terrestre i per canonades	0	5	148	59	94	6	0	38	716	110	1.176
50 Transport marítim i per vies interiors	0	0	2	5	4	925	0	3	6	3	948
51 Transport aeri	0	0	3	0	8	0	0	1	0	40	52
52 Emmagatzematge i afins al transport	0	2	45	43	99	20	0	10	274	162	655
53 Activitats postals i de correus	0	1	10	5	26	0	0	1	51	6	100
55 Serveis d'allotjament	0	2	81	55	193	380	8	23	1	191	934
56 Serveis de menjar i begudes	0	8	112	40	131	1.852	1	25	121	372	2.662
58 Edició	0	0	26	48	29	5	1	2	0	2	113
59 Cinema i vídeo; enregistrament de so	0	1	4	6	3	0	0	0	0	2	16
60 Ràdio i televisió	0	0	5	2	1	2	0	3	0	16	29
61 Telecomunicacions	0	1	31	15	60	4	0	14	0	2	127
62 Serveis de tecnologies de la informació	0	9	434	159	99	12	0	6	1	36	756
63 Serveis d'informació	0	2	31	184	62	43	0	15	0	41	378
64 Mediació financera	0	2	16	17	13	4	0	2	0	2	56
65 Assegurances i fons pensions	0	8	9	88	16	1	0	0	0	0	122
66 Activitats auxiliars mediació financera	0	11	118	112	54	100	0	3	0	0	398
68 Activitats immobiliàries	0	0	42	141	82	27	0	21	3	13	329
69 Activitats jurídiques i de comptabilitat	0	6	298	288	224	121	13	275	39	141	1.405
70 Seus centrals i consultoria empresarial	0	4	159	95	122	12	10	27	8	7	444
71 Serveis tècnics arquitectura i enginyeria	0	3	353	243	81	5	4	94	22	13	818
72 Recerca i desenvolupament	0	5	175	38	6	6	6	1	2	1	240
73 Publicitat i estudis de mercat	0	6	183	44	51	226	0	14	9	26	559
74 Activitats professionals i tècniques ncaa	0	5	178	359	63	21	0	75	12	12	725
75 Activitats veterinàries	0	0	9	0	2	20	0	0	1	0	32
77 Activitats de lloguer	0	4	127	56	42	23	0	24	13	31	320
78 Activitats relacionades amb l'ocupació	0	28	1.021	1.279	875	515	94	1.863	524	1.071	7.270
79 Agències viatges i operadors turístics	0	0	48	2	26	56	0	0	0	0	132
80 Activitats de seguretat i investigació	0	0	30	7	6	430	0	12	2	6	493
81 Serveis a edificis i de jardineria	0	1	99	85	164	285	44	148	31	1.768	2.625
82 Activitats administratives d'oficina	0	25	300	262	590	418	6	275	68	361	2.305
84 Adm. pública, Defensa i SS obligatòria	0	20	1.626	1.287	1.789	1.134	435	1.115	173	2.072	9.651
85 Educació	0	17	1.709	375	335	374	51	174	25	621	3.681
86 Activitats sanitàries	0	1	241	58	99	245	1	16	12	35	708



**2.8 Llocs de treball oferts per divisió econòmica de l'empresa ofertant i gran grup d'ocupació. Acumulat de l'any**

continuació

desembre de 2018

Divisió econòmica (CCA-E-2009)	Gran grup d'ocupació (CCO-2011)										
	0	1	2	3	4	5	6	7	8	9	Total
87 Serveis socials amb allotjament	0	2	324	25	30	884	2	36	8	144	1.455
88 Serveis socials sense allotjament	0	4	659	121	247	438	36	55	11	219	1.790
90 Activitats artístiques i d'espectacles	0	1	69	8	7	1	0	5	6	3	100
91 Biblioteques i museus	0	0	16	12	30	15	6	27	1	20	127
92 Jocs d'atzar i apostes	0	0	3	1	38	1	0	6	0	0	49
93 Activitats esportives i d'entreteniment	0	5	98	91	66	478	4	65	1	88	896
94 Activitats associatives	0	5	220	107	52	126	4	34	35	23	606
95 Reparació ordinadors i efectes personals	0	0	8	26	3	7	0	60	3	2	109
96 Altres activitats de serveis personals	0	4	88	115	87	442	23	71	35	279	1.144
97 Llars que ocupen personal domèstic	0	4	60	14	6	40	1	14	0	33	172
98 Llars que prod. béns i serveis ús propi	0	0	0	0	0	0	0	0	0	0	0
99 Organismes extraterritorials	0	0	2	0	0	0	0	0	0	0	2
<b>Total</b>	<b>0</b>	<b>262</b>	<b>11.184</b>	<b>8.613</b>	<b>7.283</b>	<b>12.160</b>	<b>1.125</b>	<b>10.597</b>	<b>3.998</b>	<b>10.014</b>	<b>65.236</b>
Agricultura	0	4	45	39	47	43	270	161	34	234	877
Indústria	0	18	645	945	266	107	27	1.728	706	814	5.256
Construcció	0	3	182	599	174	20	13	2.881	545	433	4.850
Serveis	0	237	10.297	6.968	6.779	11.949	799	5.819	2.712	8.501	54.061
No informat	0	0	15	62	17	41	16	8	1	32	192

0 Ocupacions militars

1 Directors i gerents

2 Professionals científics i intel·lectuals

3 Tècnics i professionals de suport

4 Empleats oficina comptables i administratius

5 Treballadors restauració, personals i venedors

6 Treballadors act. agrícoles, ramaderes i pesqueres

7 Artesans, treballadors indústries i construcció

8 Operadors instal·lacions i màquines, i muntadors

9 Ocupacions elementals

Font: Observatori del Treball i Model Productiu a partir de les dades del SOC i del Servei Públic d'Ocupació Estatal.

---

### **3. Perfil dels nous llocs ofertats per territori**

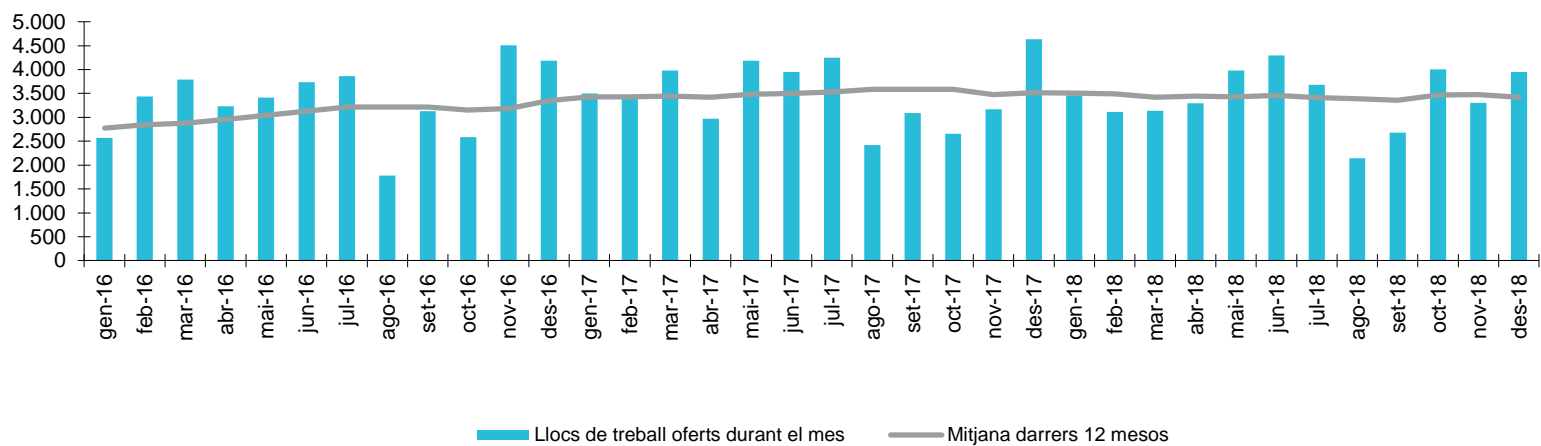
Dades del mes de desembre de 2018

### 3.1 Evolució del nombre de llocs de treball oferts. Barcelona

desembre de 2018

Any / mes	RESUM MENSUAL			ACUMULAT ANUAL		DARRERS 12 MESOS	
	Valor	Variació intermensual	Variació interanual	Valor	Variació interanual	Valor	Variació interanual
<b>2016</b> Gener	2.566	17,71%	35,34%	2.566	35,34%	33.322	60,29%
Febrer	3.437	33,94%	33,42%	6.003	34,24%	34.183	53,42%
Març	3.791	10,30%	10,01%	9.794	23,69%	34.528	39,25%
Abril	3.234	-14,69%	42,09%	13.028	27,80%	35.486	34,86%
Maig	3.415	5,60%	41,00%	16.443	30,33%	36.479	32,69%
Juny	3.737	9,43%	42,42%	20.180	32,41%	37.592	30,04%
Juliol	3.865	3,43%	33,37%	24.045	32,57%	38.559	28,04%
Agost	1.784	-53,84%	2,35%	25.829	29,92%	38.600	24,19%
Setembre	3.131	75,50%	0,26%	28.960	25,89%	38.608	16,00%
Octubre	2.587	-17,37%	-24,05%	31.547	19,45%	37.789	10,13%
Novembre	4.508	74,26%	10,98%	36.055	18,32%	38.235	12,35%
<b>Desembre</b>	<b>4.182</b>	<b>-7,23%</b>	<b>91,83%</b>	<b>40.237</b>	<b>23,23%</b>	<b>40.237</b>	<b>23,23%</b>
<b>2017</b> Gener	3.497	-16,38%	36,28%	3.497	36,28%	41.168	23,55%
Febrer	3.386	-3,17%	-1,48%	6.883	14,66%	41.117	20,28%
Març	3.978	17,48%	4,93%	10.861	10,89%	41.304	19,62%
Abril	2.968	-25,39%	-8,23%	13.829	6,15%	41.038	15,65%
Maig	4.184	40,97%	22,52%	18.013	9,55%	41.807	14,61%
Juny	3.947	-5,66%	5,62%	21.960	8,82%	42.017	11,77%
Juliol	4.246	7,58%	9,86%	26.206	8,99%	42.398	9,96%
Agost	2.418	-43,05%	35,54%	28.624	10,82%	43.032	11,48%
Setembre	3.087	27,67%	-1,41%	31.711	9,50%	42.988	11,34%
Octubre	2.657	-13,93%	2,71%	34.368	8,94%	43.058	13,94%
Novembre	3.166	19,16%	-29,77%	37.534	4,10%	41.716	9,10%
<b>Desembre</b>	<b>4.634</b>	<b>46,37%</b>	<b>10,81%</b>	<b>42.168</b>	<b>4,80%</b>	<b>42.168</b>	<b>4,80%</b>
<b>2018</b> Gener	3.463	-25,27%	-0,97%	3.463	-0,97%	42.134	2,35%
Febrer	3.116	-10,02%	-7,97%	6.579	-4,42%	41.864	1,82%
Març	3.139	0,74%	-21,09%	9.718	-10,52%	41.025	-0,68%
Abril	3.292	4,87%	10,92%	13.010	-5,92%	41.349	0,76%
Maig	3.979	20,87%	-4,90%	16.989	-5,68%	41.144	-1,59%
Juny	4.297	7,99%	8,87%	21.286	-3,07%	41.494	-1,24%
Juliol	3.677	-14,43%	-13,40%	24.963	-4,74%	40.925	-3,47%
Agost	2.145	-41,66%	-11,29%	27.108	-5,30%	40.652	-5,53%
Setembre	2.683	25,08%	-13,09%	29.791	-6,05%	40.248	-6,37%
Octubre	4.000	49,09%	50,55%	33.791	-1,68%	41.591	-3,41%
Novembre	3.299	-17,53%	4,20%	37.090	-1,18%	41.724	0,02%
<b>Desembre</b>	<b>3.947</b>	<b>19,64%</b>	<b>-14,83%</b>	<b>41.037</b>	<b>-2,68%</b>	<b>41.037</b>	<b>-2,68%</b>

Evolució mensual. Barcelona



Font: Observatori del Treball i Model Productiu a partir de les dades del SOC i del Servei Públic d'Ocupació Estatal.

### 3.2 Llocs de treball ofert per requeriments de l'empresa. Barcelona

desembre de 2018

	RESUM MENSUAL				ACUMULAT ANUAL			DARRERS 12 MESOS		
	Valor	Distrib.	Variació intermensual	Variació interanual	Valor	Distrib.	Variació interanual	Valor	Distrib.	Variació interanual
<b>Total</b>	<b>3.947</b>	<b>100,00%</b>	<b>19,64%</b>	<b>-14,83%</b>	<b>41.037</b>	<b>100,00%</b>	<b>-2,68%</b>	<b>41.037</b>	<b>100,00%</b>	<b>-2,68%</b>
<b>EDAT MÍNIMA SOL-LICITADA</b>										
Sense especificar	2.998	75,96%	-7,07%	-14,68%	38.188	93,06%	0,24%	38.188	93,06%	0,24%
Menys de 20	154	3,90%	316,22%	-38,40%	1.103	2,69%	-28,28%	1.103	2,69%	-28,28%
De 20 a 24	6	0,15%	-14,29%	-14,29%	197	0,48%	-48,16%	197	0,48%	-48,16%
De 25 a 29	6	0,15%	-62,50%	-75,00%	251	0,61%	-31,61%	251	0,61%	-31,61%
De 30 a 44	2	0,05%	-83,33%	-83,33%	204	0,50%	-38,55%	204	0,50%	-38,55%
Més de 45	781	19,79%	78000,00%	-5,56%	1.094	2,67%	-24,71%	1.094	2,67%	-24,71%
<b>EDAT MÀXIMA SOL-LICITADA</b>										
Sense especificar	3.558	90,14%	11,82%	-13,51%	37.759	92,01%	-0,18%	37.759	92,01%	-0,18%
Menys de 20	0	0,00%	-	-	1	0,00%	-75,00%	1	0,00%	-75,00%
De 20 a 24	172	4,36%	17100,00%	-9,47%	198	0,48%	-38,13%	198	0,48%	-38,13%
De 25 a 29	8	0,20%	-77,14%	-88,89%	1.167	2,84%	-25,57%	1.167	2,84%	-25,57%
De 30 a 44	21	0,53%	50,00%	110,00%	382	0,93%	-14,54%	382	0,93%	-14,54%
Més de 45	188	4,76%	180,60%	-24,19%	1.530	3,73%	-23,61%	1.530	3,73%	-23,61%
<b>NIVELL FORMATIU</b>										
Estudis primaris	818	20,72%	-31,95%	-14,97%	13.860	33,77%	6,14%	13.860	33,77%	6,14%
Estudis secundaris	985	24,96%	2,07%	-40,95%	10.271	25,03%	-12,43%	10.271	25,03%	-12,43%
Estudis post-secundaris	316	8,01%	-10,48%	14,49%	4.917	11,98%	-4,26%	4.917	11,98%	-4,26%
Sense especificar	1.828	46,31%	134,66%	5,79%	11.989	29,22%	-2,09%	11.989	29,22%	-2,09%

- Dada no calculable o no procedent

### 3.3 Llocs de treball ofert per característiques del lloc. Barcelona

desembre de 2018

	RESUM MENSUAL				ACUMULAT ANUAL			DARRERS 12 MESOS		
	Valor	Distrib.	Variació intermensual	Variació interanual	Valor	Distrib.	Variació interanual	Valor	Distrib.	Variació interanual
<b>Total</b>	<b>3.947</b>	<b>100,00%</b>	<b>19,64%</b>	<b>-14,83%</b>	<b>41.037</b>	<b>100,00%</b>	<b>-2,68%</b>	<b>41.037</b>	<b>100,00%</b>	<b>-2,68%</b>
<b>GRAN GRUP D'Ocupació (CCO-2011)</b>										
Ocupacions militars	0	0,00%	-	-	0	0,00%	-	0	0,00%	-
Directors i gerents	8	0,20%	-33,33%	-61,90%	199	0,48%	53,08%	199	0,48%	53,08%
Professionals científics i intel·lectuals	622	15,76%	-0,64%	34,92%	7.322	17,84%	6,44%	7.322	17,84%	6,44%
Tècnics i professionals de suport	354	8,97%	-17,48%	-24,68%	5.754	14,02%	-18,13%	5.754	14,02%	-18,13%
Empleats oficina comptables i administratius	770	19,51%	118,75%	10,47%	5.088	12,40%	-4,31%	5.088	12,40%	-4,31%
Treballadors restauració, personals i venedors	450	11,40%	-47,25%	-35,71%	6.677	16,27%	0,35%	6.677	16,27%	0,35%
Treballadors act. Agrícoles, ramaderes i pesqueres	176	4,46%	402,86%	18,92%	502	1,22%	7,96%	502	1,22%	7,96%
Artesans, treballadors indústries i construcció	438	11,10%	-6,21%	-37,34%	6.875	16,75%	-4,09%	6.875	16,75%	-4,09%
Operadors instal·lacions i màquines, i muntadors	101	2,56%	-48,73%	-19,84%	2.514	6,13%	5,63%	2.514	6,13%	5,63%
Ocupacions elementals	1.028	26,05%	213,41%	-21,65%	6.106	14,88%	-0,67%	6.106	14,88%	-0,67%
<b>NIVELL PROFESSIONAL</b>										
Directius i gerents	1	0,03%	0,00%	-	8	0,02%	14,29%	8	0,02%	14,29%
Comandaments intermedis, encarregats d'instal·lacions, directors d'àrea, directors de grans departaments, etc.	12	0,30%	-42,86%	-68,42%	270	0,66%	20,00%	270	0,66%	20,00%
Caps d'equip	26	0,66%	44,44%	-7,14%	212	0,52%	-19,08%	212	0,52%	-19,08%
Oficial de 1a	368	9,32%	-40,93%	-22,20%	7.691	18,74%	5,28%	7.691	18,74%	5,28%
Oficial de 2a	28	0,71%	-12,50%	-28,21%	381	0,93%	-9,50%	381	0,93%	-9,50%
Oficial de 3a	4	0,10%	-73,33%	100,00%	161	0,39%	-26,15%	161	0,39%	-26,15%
Ajudants, auxiliars i especialistes	877	22,22%	291,52%	-1,79%	3.756	9,15%	-9,56%	3.756	9,15%	-9,56%
Peons no qualificats	604	15,30%	261,68%	-29,27%	3.381	8,24%	-1,91%	3.381	8,24%	-1,91%
Aprenents	103	2,61%	186,11%	-19,53%	275	0,67%	-19,12%	275	0,67%	-19,12%
Tècnics i sense categoria laboral determinada	1.924	48,75%	-11,01%	-11,70%	24.902	60,68%	-3,44%	24.902	60,68%	-3,44%
<b>SECTOR ECONÒMIC</b>										
Agricultura	2	0,05%	-66,67%	-33,33%	164	0,40%	-23,72%	164	0,40%	-23,72%
Indústria	90	2,28%	-72,56%	-48,57%	3.632	8,85%	-8,95%	3.632	8,85%	-8,95%
Construcció	90	2,28%	-66,17%	-20,35%	3.201	7,80%	13,96%	3.201	7,80%	13,96%
Serveis	3.761	95,29%	39,61%	-13,36%	33.931	82,68%	-2,17%	33.931	82,68%	-2,17%
No informat	4	0,10%	-20,00%	100,00%	109	0,27%	-76,96%	109	0,27%	-76,96%
<b>DIMENSÍO DE L'EMPRESA</b>										
Petita (<50 treballadors)	2.176	55,13%	11,93%	-9,26%	23.046	56,16%	-7,05%	23.046	56,16%	-7,05%
Mitjana (de 50 a 249 treballadors)	981	24,85%	39,15%	10,10%	9.194	22,40%	7,43%	9.194	22,40%	7,43%
Gran (>=250 treballadors)	790	20,02%	21,54%	-41,26%	8.797	21,44%	-0,23%	8.797	21,44%	-0,23%
<b>TIPUS DE RELACIÓ</b>										
Laboral (sense concretar)	0	0,00%	-	-	0	0,00%	-	0	0,00%	-
Laboral indefinida	485	12,29%	-47,74%	4,08%	9.624	23,45%	13,29%	9.624	23,45%	13,29%
Laboral temporal	3.429	86,88%	49,93%	-16,61%	30.706	74,83%	-4,89%	30.706	74,83%	-4,89%
Mercantil	33	0,84%	-60,71%	-41,07%	707	1,72%	-49,03%	707	1,72%	-49,03%
<b>DURADA DEL CONTRACTE</b>										
Fins a 1 mes	341	8,64%	-31,80%	-19,95%	6.611	16,11%	-6,93%	6.611	16,11%	-6,93%
De 1 a 3 mesos	123	3,12%	-44,84%	5,13%	3.868	9,43%	-3,06%	3.868	9,43%	-3,06%
De 3 a 6 mesos	1.283	32,51%	111,72%	-41,89%	7.516	18,32%	-16,81%	7.516	18,32%	-16,81%
De 6 a 12 mesos	1.305	33,06%	464,94%	65,61%	4.144	10,10%	29,54%	4.144	10,10%	29,54%
De més de 12 mesos	23	0,58%	-4,17%	-30,30%	234	0,57%	13,04%	234	0,57%	13,04%
Indefinida	485	12,29%	-47,74%	4,08%	9.624	23,45%	13,29%	9.624	23,45%	13,29%
Sense especificar	387	9,80%	-50,83%	-35,07%	9.040	22,03%	-10,84%	9.040	22,03%	-10,84%

- Dada no calculable o no procedent

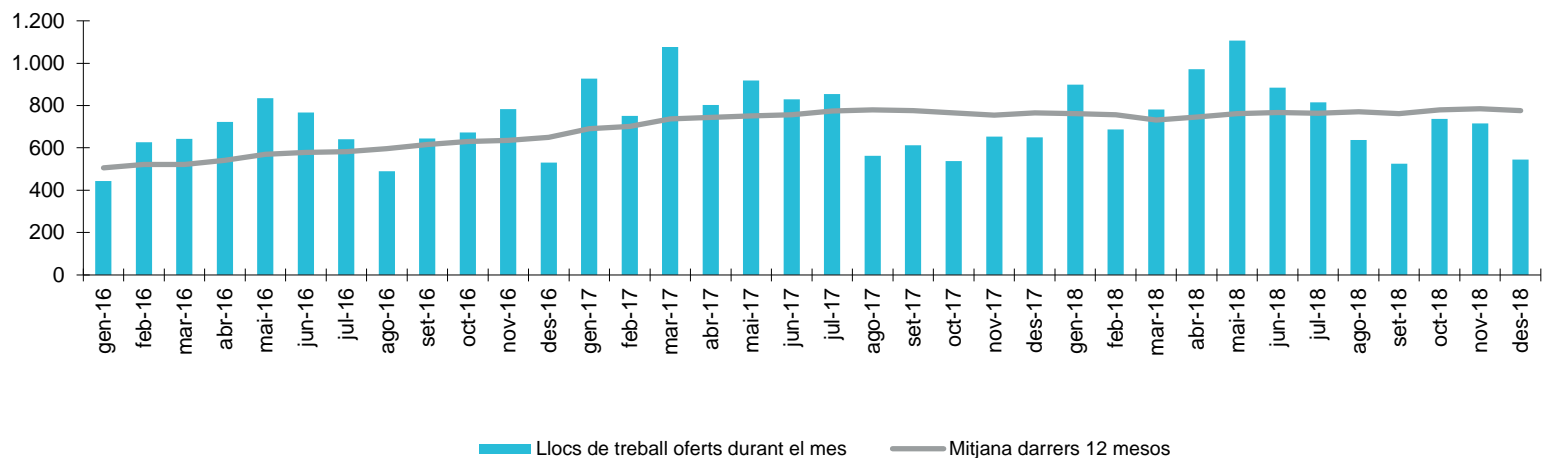
Font: Observatori del Treball i Model Productiu a partir de les dades del SOC i del Servei Públic d'Ocupació Estatal.

### 3.4 Evolució del nombre de llocs de treball oferts. Girona

desembre de 2018

Any / mes	RESUM MENSUAL			ACUMULAT ANUAL		DARRERS 12 MESOS	
	Valor	Variació intermensual	Variació interanual	Valor	Variació interanual	Valor	Variació interanual
<b>2016</b> Gener	444	24,37%	12,69%	444	12,69%	6.078	65,43%
Febrer	626	40,99%	43,25%	1.070	28,76%	6.267	62,69%
Març	643	2,72%	-1,08%	1.713	15,67%	6.260	44,64%
Abril	722	12,29%	45,86%	2.435	23,23%	6.487	37,82%
Maig	835	15,65%	72,16%	3.270	32,87%	6.837	39,76%
Juny	768	-8,02%	14,97%	4.038	29,05%	6.937	29,20%
Juliol	641	-16,54%	9,39%	4.679	25,95%	6.992	23,66%
Agost	490	-23,56%	49,39%	5.169	27,85%	7.154	22,02%
Setembre	644	31,43%	60,20%	5.813	30,78%	7.396	20,42%
Octubre	673	4,50%	30,17%	6.486	30,71%	7.552	16,74%
Novembre	784	16,49%	10,58%	7.270	28,20%	7.627	21,90%
<b>Desembre</b>	<b>531</b>	<b>-32,27%</b>	<b>48,74%</b>	<b>7.801</b>	<b>29,41%</b>	<b>7.801</b>	<b>29,41%</b>
<b>2017</b> Gener	927	74,58%	108,78%	927	108,78%	8.284	36,29%
Febrer	752	-18,88%	20,13%	1.679	56,92%	8.410	34,19%
Març	1.077	43,22%	67,50%	2.756	60,89%	8.844	41,28%
Abril	803	-25,44%	11,22%	3.559	46,16%	8.925	37,58%
Maig	918	14,32%	9,94%	4.477	36,91%	9.008	31,75%
Juny	829	-9,69%	7,94%	5.306	31,40%	9.069	30,73%
Juliol	854	3,02%	33,23%	6.160	31,65%	9.282	32,75%
Agost	563	-34,07%	14,90%	6.723	30,06%	9.355	30,77%
Setembre	613	8,88%	-4,81%	7.336	26,20%	9.324	26,07%
Octubre	537	-12,40%	-20,21%	7.873	21,38%	9.188	21,66%
Novembre	654	21,79%	-16,58%	8.527	17,29%	9.058	18,76%
<b>Desembre</b>	<b>650</b>	<b>-0,61%</b>	<b>22,41%</b>	<b>9.177</b>	<b>17,64%</b>	<b>9.177</b>	<b>17,64%</b>
<b>2018</b> Gener	899	38,31%	-3,02%	899	-3,02%	9.149	10,44%
Febrer	688	-23,47%	-8,51%	1.587	-5,48%	9.085	8,03%
Març	782	13,66%	-27,39%	2.369	-14,04%	8.790	-0,61%
Abril	972	24,30%	21,05%	3.341	-6,13%	8.959	0,38%
Maig	1.108	13,99%	20,70%	4.449	-0,63%	9.149	1,57%
Juny	884	-20,22%	6,63%	5.333	0,51%	9.204	1,49%
Juliol	816	-7,69%	-4,45%	6.149	-0,18%	9.166	-1,25%
Agost	638	-21,81%	13,32%	6.787	0,95%	9.241	-1,22%
Setembre	525	-17,71%	-14,36%	7.312	-0,33%	9.153	-1,83%
Octubre	737	40,38%	37,24%	8.049	2,24%	9.353	1,80%
Novembre	715	-2,99%	9,33%	8.764	2,78%	9.414	3,93%
<b>Desembre</b>	<b>544</b>	<b>-23,92%</b>	<b>-16,31%</b>	<b>9.308</b>	<b>1,43%</b>	<b>9.308</b>	<b>1,43%</b>

Evolució mensual. Girona



Font: Observatori del Treball i Model Productiu a partir de les dades del SOC i del Servei Públic d'Ocupació Estatal.

### 3.5 Llocs de treball ofert per requeriments de l'empresa. Girona

desembre de 2018

	RESUM MENSUAL				ACUMULAT ANUAL			DARRERS 12 MESOS		
	Valor	Distrib.	Variació intermensual	Variació interanual	Valor	Distrib.	Variació interanual	Valor	Distrib.	Variació interanual
<b>Total</b>	<b>544</b>	<b>100,00%</b>	<b>-23,92%</b>	<b>-16,31%</b>	<b>9.308</b>	<b>100,00%</b>	<b>1,43%</b>	<b>9.308</b>	<b>100,00%</b>	<b>1,43%</b>
<b>EDAT MÍNIMA SOL-LICITADA</b>										
Sense especificar	434	79,78%	-38,87%	-10,88%	8.747	93,97%	3,86%	8.747	93,97%	3,86%
Menys de 20	2	0,37%	-33,33%	-90,48%	241	2,59%	5,24%	241	2,59%	5,24%
De 20 a 24	0	0,00%	-	-	26	0,28%	-7,14%	26	0,28%	-7,14%
De 25 a 29	0	0,00%	-100,00%	-	23	0,25%	-64,06%	23	0,25%	-64,06%
De 30 a 44	0	0,00%	-	-100,00%	23	0,25%	-36,11%	23	0,25%	-36,11%
Més de 45	108	19,85%	-	-22,86%	248	2,66%	-37,69%	248	2,66%	-37,69%
<b>EDAT MÀXIMA SOL-LICITADA</b>										
Sense especificar	510	93,75%	-27,97%	-10,05%	8.848	95,06%	3,21%	8.848	95,06%	3,21%
Menys de 20	0	0,00%	-	-	0	0,00%	-	0	0,00%	-
De 20 a 24	0	0,00%	-	-100,00%	9	0,10%	-83,93%	9	0,10%	-83,93%
De 25 a 29	12	2,21%	500,00%	9,09%	290	3,12%	135,77%	290	3,12%	135,77%
De 30 a 44	1	0,18%	0,00%	0,00%	37	0,40%	-66,36%	37	0,40%	-66,36%
Més de 45	21	3,86%	425,00%	-48,78%	124	1,33%	-60,63%	124	1,33%	-60,63%
<b>NIVELL FORMATIU</b>										
Estudis primaris	152	27,94%	-61,62%	7,80%	3.513	37,74%	10,02%	3.513	37,74%	10,02%
Estudis secundaris	82	15,07%	-41,43%	-47,10%	2.467	26,50%	-1,79%	2.467	26,50%	-1,79%
Estudis post-secundaris	48	8,82%	-33,33%	-29,41%	971	10,43%	0,83%	971	10,43%	0,83%
Sense especificar	262	48,16%	144,86%	-8,39%	2.357	25,32%	-6,06%	2.357	25,32%	-6,06%

- Dada no calculable o no procedent

### 3.6 Llocs de treball ofert per característiques del lloc. Girona

desembre de 2018

	RESUM MENSUAL				ACUMULAT ANUAL			DARRERS 12 MESOS		
	Valor	Distrib.	Variació intermensual	Variació interanual	Valor	Distrib.	Variació interanual	Valor	Distrib.	Variació interanual
<b>Total</b>	<b>544</b>	<b>100,00%</b>	<b>-23,92%</b>	<b>-16,31%</b>	<b>9.308</b>	<b>100,00%</b>	<b>1,43%</b>	<b>9.308</b>	<b>100,00%</b>	<b>1,43%</b>
<b>GRAN GRUP D'OCCUPACIÓ (CCO-2011)</b>										
Ocupacions militars	0	0,00%	-	-	0	0,00%	-	0	0,00%	-
Directors i gerents	0	0,00%	-100,00%	-100,00%	17	0,18%	-5,56%	17	0,18%	-5,56%
Professionals científics i intel·lectuals	75	13,79%	-29,91%	-11,76%	1.696	18,22%	9,35%	1.696	18,22%	9,35%
Tècnics i professionals de suport	29	5,33%	-51,67%	-50,85%	1.075	11,55%	-17,43%	1.075	11,55%	-17,43%
Empleats oficina comptables i administratius	83	15,26%	-3,49%	-7,78%	1.006	10,81%	-1,47%	1.006	10,81%	-1,47%
Treballadors restauració, personals i venedors	70	12,87%	-54,84%	32,08%	2.149	23,09%	5,34%	2.149	23,09%	5,34%
Treballadors act. Agrícoles, ramaderes i pesqueres	32	5,88%	357,14%	-41,82%	161	1,73%	-9,04%	161	1,73%	-9,04%
Artesans, treballadors indústries i construcció	67	12,32%	-46,40%	-25,56%	1.218	13,09%	-3,72%	1.218	13,09%	-3,72%
Operadors instal·lacions i màquines, i muntadors	11	2,02%	-74,42%	-52,17%	485	5,21%	8,74%	485	5,21%	8,74%
Ocupacions elementals	177	32,54%	37,21%	-8,29%	1.501	16,13%	10,61%	1.501	16,13%	10,61%
<b>NIVELL PROFESSIONAL</b>										
Directius i gerents	0	0,00%	-	-	0	0,00%	-100,00%	0	0,00%	-100,00%
Comandaments intermedis, encarregats d'instal·lacions, directors d'àrea, directors de grans departaments, etc.	1	0,18%	-85,71%	-50,00%	40	0,43%	90,48%	40	0,43%	90,48%
Caps d'equip	26	4,78%	1200,00%	188,89%	85	0,91%	30,77%	85	0,91%	30,77%
Oficial de 1a	62	11,40%	-70,89%	-35,42%	2.254	24,22%	9,26%	2.254	24,22%	9,26%
Oficial de 2a	1	0,18%	-	-75,00%	46	0,49%	-39,47%	46	0,49%	-39,47%
Oficial de 3a	7	1,29%	600,00%	250,00%	55	0,59%	52,78%	55	0,59%	52,78%
Ajudants, auxiliars i especialistes	71	13,05%	115,15%	-11,25%	793	8,52%	-11,59%	793	8,52%	-11,59%
Peons no qualificats	101	18,57%	134,88%	-22,31%	785	8,43%	14,77%	785	8,43%	14,77%
Aprenents	3	0,55%	-50,00%	-72,73%	79	0,85%	102,56%	79	0,85%	102,56%
Tècnics i sense categoria laboral determinada	272	50,00%	-33,66%	-13,92%	5.171	55,55%	-2,34%	5.171	55,55%	-2,34%
<b>SECTOR ECONÒMIC</b>										
Agricultura	24	4,41%	500,00%	14,29%	82	0,88%	9,33%	82	0,88%	9,33%
Indústria	28	5,15%	-44,00%	-17,65%	648	6,96%	31,44%	648	6,96%	31,44%
Construcció	20	3,68%	-39,39%	122,22%	522	5,61%	4,61%	522	5,61%	4,61%
Serveis	472	86,76%	-24,72%	-19,45%	8.031	86,28%	-0,56%	8.031	86,28%	-0,56%
No informat	0	0,00%	-100,00%	-	25	0,27%	-26,47%	25	0,27%	-26,47%
<b>DIMENSÍO DE L'EMPRESA</b>										
Petita (<50 treballadors)	364	66,91%	32,36%	-16,70%	4.584	49,25%	-1,08%	4.584	49,25%	-1,08%
Mitjana (de 50 a 249 treballadors)	145	26,65%	-56,97%	7,41%	3.191	34,28%	-4,26%	3.191	34,28%	-4,26%
Gran (>=250 treballadors)	35	6,43%	-66,02%	-55,13%	1.533	16,47%	26,69%	1.533	16,47%	26,69%
<b>TIPUS DE RELACIÓ</b>										
Laboral (sense concretar)	0	0,00%	-	-	0	0,00%	-	0	0,00%	-
Laboral indefinida	79	14,52%	-63,59%	-45,14%	2.485	26,70%	4,46%	2.485	26,70%	4,46%
Laboral temporal	459	84,38%	-4,38%	-8,20%	6.634	71,27%	0,52%	6.634	71,27%	0,52%
Mercantil	6	1,10%	-66,67%	0,00%	189	2,03%	-4,55%	189	2,03%	-4,55%
<b>DURADA DEL CONTRACTE</b>										
Fins a 1 mes	64	11,76%	-41,82%	-5,88%	1.910	20,52%	1,60%	1.910	20,52%	1,60%
De 1 a 3 mesos	14	2,57%	-72,55%	7,69%	906	9,73%	2,95%	906	9,73%	2,95%
De 3 a 6 mesos	194	35,66%	259,26%	-17,45%	1.585	17,03%	-1,43%	1.585	17,03%	-1,43%
De 6 a 12 mesos	113	20,77%	232,35%	-7,38%	452	4,86%	-0,88%	452	4,86%	-0,88%
De més de 12 mesos	0	0,00%	-100,00%	-100,00%	13	0,14%	-55,17%	13	0,14%	-55,17%
Indefinida	79	14,52%	-63,59%	-45,14%	2.485	26,70%	4,46%	2.485	26,70%	4,46%
Sense especificar	80	14,71%	-67,61%	23,08%	1.957	21,02%	0,62%	1.957	21,02%	0,62%

- Dada no calculable o no procedent

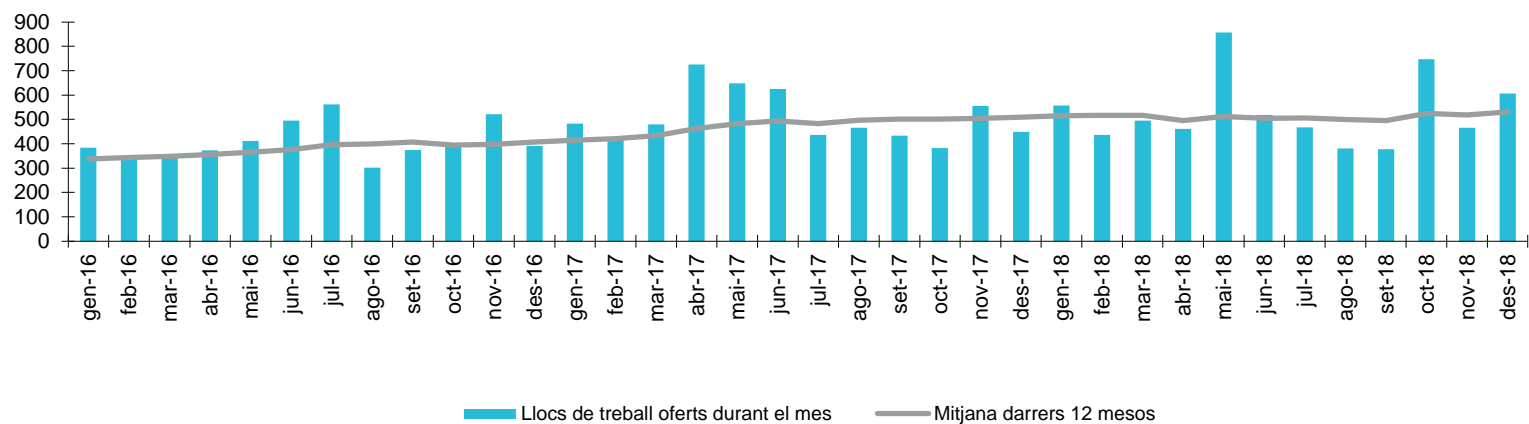
Font: Observatori del Treball i Model Productiu a partir de les dades del SOC i del Servei Públic d'Ocupació Estatal.

### 3.7 Evolució del nombre de llocs de treball oferts. Lleida

desembre de 2018

Any / mes	RESUM MENSUAL			ACUMULAT ANUAL		DARRERS 12 MESOS	
	Valor	Variació intermensual	Variació interanual	Valor	Variació interanual	Valor	Variació interanual
<b>2016</b> Gener	384	35,21%	66,23%	384	66,23%	4.053	49,61%
Febrer	341	-11,20%	26,30%	725	44,71%	4.124	50,57%
Març	342	0,29%	15,93%	1.067	34,05%	4.171	44,08%
Abril	373	9,06%	39,70%	1.440	35,47%	4.277	39,13%
Maig	411	10,19%	37,46%	1.851	35,90%	4.389	37,54%
Juny	495	20,44%	33,78%	2.346	35,45%	4.514	33,16%
Juliol	562	13,54%	75,08%	2.908	41,65%	4.755	36,64%
Agost	302	-46,26%	15,71%	3.210	38,72%	4.796	33,52%
Setembre	374	23,84%	35,02%	3.584	38,32%	4.893	31,67%
Octubre	388	3,74%	-28,55%	3.972	26,74%	4.738	18,33%
Novembre	521	34,28%	8,09%	4.493	24,25%	4.777	21,40%
<b>Desembre</b>	<b>392</b>	<b>-24,76%</b>	<b>38,03%</b>	<b>4.885</b>	<b>25,26%</b>	<b>4.885</b>	<b>25,26%</b>
<b>2017</b> Gener	482	22,96%	25,52%	482	25,52%	4.983	22,95%
Febrer	418	-13,28%	22,58%	900	24,14%	5.060	22,70%
Març	479	14,59%	40,06%	1.379	29,24%	5.197	24,60%
Abril	726	51,57%	94,64%	2.105	46,18%	5.550	29,76%
Maig	648	-10,74%	57,66%	2.753	48,73%	5.787	31,85%
Juny	625	-3,55%	26,26%	3.378	43,99%	5.917	31,08%
Juliol	436	-30,24%	-22,42%	3.814	31,16%	5.791	21,79%
Agost	466	6,88%	54,30%	4.280	33,33%	5.955	24,17%
Setembre	434	-6,87%	16,04%	4.714	31,53%	6.015	22,93%
Octubre	383	-11,75%	-1,29%	5.097	28,32%	6.010	26,85%
Novembre	555	44,91%	6,53%	5.652	25,80%	6.044	26,52%
<b>Desembre</b>	<b>449</b>	<b>-19,10%</b>	<b>14,54%</b>	<b>6.101</b>	<b>24,89%</b>	<b>6.101</b>	<b>24,89%</b>
<b>2018</b> Gener	557	24,05%	15,56%	557	15,56%	6.176	23,94%
Febrer	436	-21,72%	4,31%	993	10,33%	6.194	22,41%
Març	495	13,53%	3,34%	1.488	7,90%	6.210	19,49%
Abril	461	-6,87%	-36,50%	1.949	-7,41%	5.945	7,12%
Maig	857	85,90%	32,25%	2.806	1,93%	6.154	6,34%
Juny	519	-39,44%	-16,96%	3.325	-1,57%	6.048	2,21%
Juliol	468	-9,83%	7,34%	3.793	-0,55%	6.080	4,99%
Agost	380	-18,80%	-18,45%	4.173	-2,50%	5.994	0,65%
Setembre	378	-0,53%	-12,90%	4.551	-3,46%	5.938	-1,28%
Octubre	747	97,62%	95,04%	5.298	3,94%	6.302	4,86%
Novembre	466	-37,62%	-16,04%	5.764	1,98%	6.213	2,80%
<b>Desembre</b>	<b>607</b>	<b>30,26%</b>	<b>35,19%</b>	<b>6.371</b>	<b>4,43%</b>	<b>6.371</b>	<b>4,43%</b>

Evolució mensual. Lleida



Font: Observatori del Treball i Model Productiu a partir de les dades del SOC i del Servei Públic d'Ocupació Estatal.

### 3.8 Llocs de treball ofert per requeriments de l'empresa. Lleida

desembre de 2018

	RESUM MENSUAL				ACUMULAT ANUAL			DARRERS 12 MESOS		
	Valor	Distrib.	Variació intermensual	Variació interanual	Valor	Distrib.	Variació interanual	Valor	Distrib.	Variació interanual
<b>Total</b>	<b>607</b>	<b>100,00%</b>	<b>30,26%</b>	<b>35,19%</b>	<b>6.371</b>	<b>100,00%</b>	<b>4,43%</b>	<b>6.371</b>	<b>100,00%</b>	<b>4,43%</b>
<b>EDAT MÍNIMA SOL-LICITADA</b>										
Sense especificar	517	85,17%	11,90%	47,29%	6.089	95,57%	7,18%	6.089	95,57%	7,18%
Menys de 20	30	4,94%	900,00%	-18,92%	137	2,15%	-40,17%	137	2,15%	-40,17%
De 20 a 24	3	0,49%	-	200,00%	22	0,35%	-31,25%	22	0,35%	-31,25%
De 25 a 29	1	0,16%	0,00%	-50,00%	20	0,31%	5,26%	20	0,31%	5,26%
De 30 a 44	0	0,00%	-	-100,00%	5	0,08%	-78,26%	5	0,08%	-78,26%
Més de 45	56	9,23%	-	-1,75%	98	1,54%	-16,24%	98	1,54%	-16,24%
<b>EDAT MÀXIMA SOL-LICITADA</b>										
Sense especificar	571	94,07%	25,49%	44,92%	5.727	89,89%	11,29%	5.727	89,89%	11,29%
Menys de 20	0	0,00%	-	-	0	0,00%	-	0	0,00%	-
De 20 a 24	30	4,94%	-	0,00%	32	0,50%	-27,27%	32	0,50%	-27,27%
De 25 a 29	0	0,00%	-100,00%	-100,00%	176	2,76%	26,62%	176	2,76%	26,62%
De 30 a 44	0	0,00%	-100,00%	-100,00%	45	0,71%	-63,71%	45	0,71%	-63,71%
Més de 45	6	0,99%	20,00%	-62,50%	391	6,14%	-39,66%	391	6,14%	-39,66%
<b>NIVELL FORMATIU</b>										
Estudis primaris	109	17,96%	-26,35%	49,32%	1.749	27,45%	10,70%	1.749	27,45%	10,70%
Estudis secundaris	126	20,76%	31,25%	40,00%	896	14,06%	-7,25%	896	14,06%	-7,25%
Estudis post-secundaris	63	10,38%	28,57%	14,55%	574	9,01%	-16,81%	574	9,01%	-16,81%
Sense especificar	309	50,91%	78,61%	33,77%	3.152	49,47%	10,02%	3.152	49,47%	10,02%

- Dada no calculable o no procedent

### 3.9 Llocs de treball ofert per característiques del lloc. Lleida

desembre de 2018

	RESUM MENSUAL				ACUMULAT ANUAL			DARRERS 12 MESOS		
	Valor	Distrib.	Variació intermensual	Variació interanual	Valor	Distrib.	Variació interanual	Valor	Distrib.	Variació interanual
<b>Total</b>	<b>607</b>	<b>100,00%</b>	<b>30,26%</b>	<b>35,19%</b>	<b>6.371</b>	<b>100,00%</b>	<b>4,43%</b>	<b>6.371</b>	<b>100,00%</b>	<b>4,43%</b>
<b>GRAN GRUP D'OCUPACIÓ (CCO-2011)</b>										
Ocupacions militars	0	0,00%	-	-	0	0,00%	-	0	0,00%	-
Directors i gerents	4	0,66%	-33,33%	300,00%	30	0,47%	172,73%	30	0,47%	172,73%
Professionals científics i intel·lectuals	65	10,71%	-35,64%	-1,52%	995	15,62%	17,20%	995	15,62%	17,20%
Tècnics i professionals de suport	57	9,39%	-22,97%	58,33%	780	12,24%	12,88%	780	12,24%	12,88%
Empleats oficina comptables i administratius	109	17,96%	165,85%	91,23%	617	9,68%	6,20%	617	9,68%	6,20%
Treballadors restauració, personals i venedors	56	9,23%	-3,45%	75,00%	953	14,96%	10,94%	953	14,96%	10,94%
Treballadors act. Agrícoles, ramaderes i pesqueres	45	7,41%	40,63%	800,00%	229	3,59%	37,13%	229	3,59%	37,13%
Artesans, treballadors indústries i construcció	77	12,69%	8,45%	-17,20%	1.301	20,42%	-19,44%	1.301	20,42%	-19,44%
Operadors instal·lacions i màquines, i muntadors	31	5,11%	10,71%	121,43%	421	6,61%	7,67%	421	6,61%	7,67%
Ocupacions elementals	163	26,85%	196,36%	12,41%	1.045	16,40%	11,53%	1.045	16,40%	11,53%
<b>NIVELL PROFESSIONAL</b>										
Directius i gerents	1	0,16%	-	-	4	0,06%	300,00%	4	0,06%	300,00%
Comandaments intermedis, encarregats d'instal·lacions, directors d'àrea, directors de grans departaments, etc.	4	0,66%	-42,86%	300,00%	27	0,42%	125,00%	27	0,42%	125,00%
Caps d'equip	2	0,33%	-	100,00%	26	0,41%	44,44%	26	0,41%	44,44%
Oficial de 1a	69	11,37%	-8,00%	53,33%	1.046	16,42%	12,11%	1.046	16,42%	12,11%
Oficial de 2a	2	0,33%	0,00%	-50,00%	43	0,67%	-4,44%	43	0,67%	-4,44%
Oficial de 3a	0	0,00%	-100,00%	-100,00%	38	0,60%	40,74%	38	0,60%	40,74%
Ajudants, auxiliars i especialistes	162	26,69%	149,23%	131,43%	1.235	19,38%	-1,28%	1.235	19,38%	-1,28%
Peons no qualificats	136	22,41%	312,12%	14,29%	692	10,86%	-2,67%	692	10,86%	-2,67%
Aprenents	20	3,29%	233,33%	-4,76%	69	1,08%	72,50%	69	1,08%	72,50%
Tècnics i sense categoria laboral determinada	211	34,76%	-23,83%	13,44%	3.191	50,09%	4,18%	3.191	50,09%	4,18%
<b>SECTOR ECONÒMIC</b>										
Agricultura	27	4,45%	-35,71%	8,00%	281	4,41%	8,49%	281	4,41%	8,49%
Indústria	16	2,64%	-36,00%	6,67%	429	6,73%	17,86%	429	6,73%	17,86%
Construcció	24	3,95%	-7,69%	118,18%	483	7,58%	26,44%	483	7,58%	26,44%
Serveis	540	88,96%	44,77%	35,68%	5.164	81,05%	1,53%	5.164	81,05%	1,53%
No informat	0	0,00%	-	-	14	0,22%	40,00%	14	0,22%	40,00%
<b>DIMENSÍO DE L'EMPRESA</b>										
Petita (<50 treballadors)	473	77,92%	65,96%	35,92%	4.317	67,76%	9,15%	4.317	67,76%	9,15%
Mitjana (de 50 a 249 treballadors)	54	8,90%	-35,71%	25,58%	1.258	19,75%	-7,57%	1.258	19,75%	-7,57%
Gran (>=250 treballadors)	80	13,18%	-17,53%	37,93%	796	12,49%	1,40%	796	12,49%	1,40%
<b>TIPUS DE RELACIÓ</b>										
Laboral (sense concretar)	0	0,00%	-	-	0	0,00%	-	0	0,00%	-
Laboral indefinida	64	10,54%	-52,94%	10,34%	1.211	19,01%	-7,84%	1.211	19,01%	-7,84%
Laboral temporal	542	89,29%	73,16%	39,33%	5.094	79,96%	7,36%	5.094	79,96%	7,36%
Mercantil	1	0,16%	-94,12%	-50,00%	66	1,04%	57,14%	66	1,04%	57,14%
<b>DURADA DEL CONTRACTE</b>										
Fins a 1 mes	30	4,94%	-60,00%	-3,23%	692	10,86%	-15,20%	692	10,86%	-15,20%
De 1 a 3 mesos	57	9,39%	-21,92%	90,00%	1.366	21,44%	-11,76%	1.366	21,44%	-11,76%
De 3 a 6 mesos	232	38,22%	393,62%	30,34%	1.407	22,08%	29,92%	1.407	22,08%	29,92%
De 6 a 12 mesos	144	23,72%	800,00%	71,43%	423	6,64%	18,82%	423	6,64%	18,82%
De més de 12 mesos	0	0,00%	-100,00%	-100,00%	18	0,28%	80,00%	18	0,28%	80,00%
Indefinida	64	10,54%	-52,94%	10,34%	1.211	19,01%	-7,84%	1.211	19,01%	-7,84%
Sense especificar	80	13,18%	-29,20%	19,40%	1.254	19,68%	28,75%	1.254	19,68%	28,75%

- Dada no calculable o no procedent

Font: Observatori del Treball i Model Productiu a partir de les dades del SOC i del Servei Públic d'Ocupació Estatal.

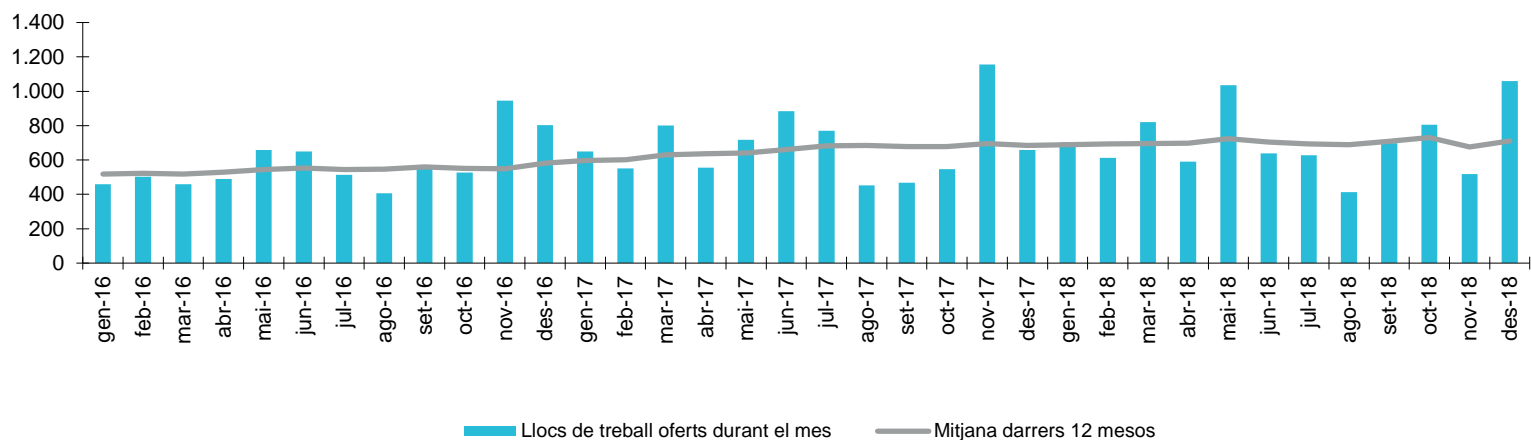


### 3.10 Evolució del nombre de llocs de treball oferts. Tarragona

desembre de 2018

Any / mes	RESUM MENSUAL			ACUMULAT ANUAL		DARRERS 12 MESOS	
	Valor	Variació intermensual	Variació interanual	Valor	Variació interanual	Valor	Variació interanual
<b>2016</b> Gener	458	13,09%	21,49%	458	21,49%	6.221	51,55%
Febrer	502	9,61%	9,85%	960	15,11%	6.266	43,26%
Març	458	-8,76%	-9,84%	1.418	5,66%	6.216	32,68%
Abril	489	6,77%	35,08%	1.907	11,91%	6.343	32,67%
Maig	659	34,76%	37,01%	2.566	17,44%	6.521	28,24%
Juny	650	-1,37%	19,71%	3.216	17,89%	6.628	23,20%
Juliol	514	-20,92%	-14,19%	3.730	12,11%	6.543	15,87%
Agost	406	-21,01%	1,75%	4.136	11,00%	6.550	11,17%
Setembre	566	39,41%	38,05%	4.702	13,68%	6.706	9,72%
Octubre	527	-6,89%	-13,61%	5.229	10,18%	6.623	6,22%
Novembre	946	79,51%	-4,35%	6.175	7,67%	6.580	1,51%
<b>Desembre</b>	<b>802</b>	<b>-15,22%</b>	<b>98,02%</b>	<b>6.977</b>	<b>13,63%</b>	<b>6.977</b>	<b>13,63%</b>
<b>2017</b> Gener	649	-19,08%	41,70%	649	41,70%	7.168	15,22%
Febrer	551	-15,10%	9,76%	1.200	25,00%	7.217	15,18%
Març	800	45,19%	74,67%	2.000	41,04%	7.559	21,61%
Abril	556	-30,50%	13,70%	2.556	34,03%	7.626	20,23%
Maig	718	29,14%	8,95%	3.274	27,59%	7.685	17,85%
Juny	885	23,26%	36,15%	4.159	29,32%	7.920	19,49%
Juliol	771	-12,88%	50,00%	4.930	32,17%	8.177	24,97%
Agost	453	-41,25%	11,58%	5.383	30,15%	8.224	25,56%
Setembre	467	3,09%	-17,49%	5.850	24,42%	8.125	21,16%
Octubre	546	16,92%	3,61%	6.396	22,32%	8.144	22,97%
Novembre	1.157	111,90%	22,30%	7.553	22,32%	8.355	26,98%
<b>Desembre</b>	<b>659</b>	<b>-43,04%</b>	<b>-17,83%</b>	<b>8.212</b>	<b>17,70%</b>	<b>8.212</b>	<b>17,70%</b>
<b>2018</b> Gener	703	6,68%	8,32%	703	8,32%	8.266	15,32%
Febrer	613	-12,80%	11,25%	1.316	9,67%	8.328	15,39%
Març	820	33,77%	2,50%	2.136	6,80%	8.348	10,44%
Abril	591	-27,93%	6,29%	2.727	6,69%	8.383	9,93%
Maig	1.036	75,30%	44,29%	3.763	14,94%	8.701	13,22%
Juny	638	-38,42%	-27,91%	4.401	5,82%	8.454	6,74%
Juliol	627	-1,72%	-18,68%	5.028	1,99%	8.310	1,63%
Agost	413	-34,13%	-8,83%	5.441	1,08%	8.270	0,56%
Setembre	697	68,77%	49,25%	6.138	4,92%	8.500	4,62%
Octubre	805	15,49%	47,44%	6.943	8,55%	8.759	7,55%
Novembre	518	-35,65%	-55,23%	7.461	-1,22%	8.120	-2,81%
<b>Desembre</b>	<b>1.059</b>	<b>104,44%</b>	<b>60,70%</b>	<b>8.520</b>	<b>3,75%</b>	<b>8.520</b>	<b>3,75%</b>

Evolució mensual. Tarragona



Font: Observatori del Treball i Model Productiu a partir de les dades del SOC i del Servei Públic d'Ocupació Estatal.

### 3.11 Llocs de treball ofert per requeriments de l'empresa. Tarragona

desembre de 2018

	RESUM MENSUAL				ACUMULAT ANUAL			DARRERS 12 MESOS		
	Valor	Distrib.	Variació intermensual	Variació interanual	Valor	Distrib.	Variació interanual	Valor	Distrib.	Variació interanual
<b>Total</b>	<b>1.059</b>	<b>100,00%</b>	<b>104,44%</b>	<b>60,70%</b>	<b>8.520</b>	<b>100,00%</b>	<b>3,75%</b>	<b>8.520</b>	<b>100,00%</b>	<b>3,75%</b>
<b>EDAT MÍNIMA SOL-LICITADA</b>										
Sense especificar	892	84,23%	73,88%	108,41%	7.890	92,61%	8,47%	7.890	92,61%	8,47%
Menys de 20	36	3,40%	3500,00%	-5,26%	362	4,25%	4,02%	362	4,25%	4,02%
De 20 a 24	0	0,00%	-100,00%	-	33	0,39%	-25,00%	33	0,39%	-25,00%
De 25 a 29	0	0,00%	-	-100,00%	25	0,29%	-48,98%	25	0,29%	-48,98%
De 30 a 44	2	0,19%	-33,33%	-66,67%	42	0,49%	-59,22%	42	0,49%	-59,22%
Més de 45	129	12,18%	-	-30,65%	168	1,97%	-57,36%	168	1,97%	-57,36%
<b>EDAT MÀXIMA SOL-LICITADA</b>										
Sense especificar	985	93,01%	94,28%	71,30%	8.006	93,97%	7,19%	8.006	93,97%	7,19%
Menys de 20	0	0,00%	-	-	0	0,00%	-	0	0,00%	-
De 20 a 24	10	0,94%	-	-37,50%	40	0,47%	-45,21%	40	0,47%	-45,21%
De 25 a 29	26	2,46%	2500,00%	23,81%	295	3,46%	16,14%	295	3,46%	16,14%
De 30 a 44	2	0,19%	100,00%	100,00%	70	0,82%	-29,29%	70	0,82%	-29,29%
Més de 45	36	3,40%	300,00%	-21,74%	109	1,28%	-65,62%	109	1,28%	-65,62%
<b>NIVELL FORMATIU</b>										
Estudis primaris	84	7,93%	-34,88%	-37,31%	2.049	24,05%	-12,44%	2.049	24,05%	-12,44%
Estudis secundaris	578	54,58%	604,88%	159,19%	2.322	27,25%	0,61%	2.322	27,25%	0,61%
Estudis post-secundaris	59	5,57%	7,27%	-1,67%	1.038	12,18%	28,15%	1.038	12,18%	28,15%
Sense especificar	338	31,92%	34,13%	39,67%	3.111	36,51%	12,96%	3.111	36,51%	12,96%

- Dada no calculable o no procedent

### 3.12 Llocs de treball ofert per característiques del lloc. Tarragona

desembre de 2018

	RESUM MENSUAL				ACUMULAT ANUAL			DARRERS 12 MESOS		
	Valor	Distrib.	Variació intermensual	Variació interanual	Valor	Distrib.	Variació interanual	Valor	Distrib.	Variació interanual
<b>Total</b>	<b>1.059</b>	<b>100,00%</b>	<b>104,44%</b>	<b>60,70%</b>	<b>8.520</b>	<b>100,00%</b>	<b>3,75%</b>	<b>8.520</b>	<b>100,00%</b>	<b>3,75%</b>
<b>GRAN GRUP D'Ocupació (CCO-2011)</b>										
Ocupacions militars	0	0,00%	-	-	0	0,00%	-	0	0,00%	-
Directors i gerents	2	0,19%	-	-50,00%	16	0,19%	-42,86%	16	0,19%	-42,86%
Professionals científics i intel·lectuals	113	10,67%	26,97%	6,60%	1.171	13,74%	8,23%	1.171	13,74%	8,23%
Tècnics i professionals de suport	62	5,85%	51,22%	16,98%	1.004	11,78%	4,15%	1.004	11,78%	4,15%
Empleats oficina comptables i administratius	79	7,46%	338,89%	-28,83%	572	6,71%	-19,55%	572	6,71%	-19,55%
Treballadors restauració, personals i venedors	456	43,06%	430,23%	729,09%	2.381	27,95%	1,45%	2.381	27,95%	1,45%
Treballadors act. Agrícoles, ramaderes i pesqueres	26	2,46%	188,89%	271,43%	233	2,73%	180,72%	233	2,73%	180,72%
Artesans, treballadors indústries i construcció	85	8,03%	-14,14%	21,43%	1.203	14,12%	12,96%	1.203	14,12%	12,96%
Operadors instal·lacions i màquines, i muntadors	38	3,59%	65,22%	40,74%	578	6,78%	10,52%	578	6,78%	10,52%
Ocupacions elementals	198	18,70%	29,41%	-12,39%	1.362	15,99%	-3,34%	1.362	15,99%	-3,34%
<b>NIVELL PROFESSIONAL</b>										
Directius i gerents	0	0,00%	-	-	1	0,01%	-75,00%	1	0,01%	-75,00%
Comandaments intermedis, encarregats d'instal·lacions, directors d'àrea, directors de grans departaments, etc.	4	0,38%	-	100,00%	35	0,41%	20,69%	35	0,41%	20,69%
Caps d'equip	13	1,23%	-13,33%	1200,00%	95	1,12%	102,13%	95	1,12%	102,13%
Oficial de 1a	81	7,65%	-28,32%	35,00%	1.646	19,32%	-10,69%	1.646	19,32%	-10,69%
Oficial de 2a	5	0,47%	-	-50,00%	34	0,40%	-35,85%	34	0,40%	-35,85%
Oficial de 3a	0	0,00%	-	-100,00%	19	0,22%	-5,00%	19	0,22%	-5,00%
Ajudants, auxiliars i especialistes	100	9,44%	400,00%	-30,07%	1.042	12,23%	0,00%	1.042	12,23%	0,00%
Peons no qualificats	170	16,05%	28,79%	-6,59%	961	11,28%	-5,88%	961	11,28%	-5,88%
Aprenents	34	3,21%	-	88,89%	59	0,69%	-32,18%	59	0,69%	-32,18%
Tècnics i sense categoria laboral determinada	652	61,57%	173,95%	169,42%	4.628	54,32%	13,82%	4.628	54,32%	13,82%
<b>SECTOR ECONÒMIC</b>										
Agricultura	14	1,32%	-17,65%	133,33%	350	4,11%	218,18%	350	4,11%	218,18%
Indústria	12	1,13%	-71,43%	100,00%	547	6,42%	15,64%	547	6,42%	15,64%
Construcció	27	2,55%	-57,81%	17,39%	644	7,56%	27,02%	644	7,56%	27,02%
Serveis	999	94,33%	154,20%	64,58%	6.935	81,40%	-2,09%	6.935	81,40%	-2,09%
No informat	7	0,66%	250,00%	-58,82%	44	0,52%	12,82%	44	0,52%	12,82%
<b>DIMENSÍO DE L'EMPRESA</b>										
Petita (<50 treballadors)	995	93,96%	166,04%	76,73%	6.049	71,00%	5,33%	6.049	71,00%	5,33%
Mitjana (de 50 a 249 treballadors)	33	3,12%	-60,24%	-37,74%	1.184	13,90%	-0,17%	1.184	13,90%	-0,17%
Gran (>=250 treballadors)	31	2,93%	-49,18%	-27,91%	1.287	15,11%	0,31%	1.287	15,11%	0,31%
<b>TIPUS DE RELACIÓ</b>										
Laboral (sense concretar)	0	0,00%	-	-	0	0,00%	-	0	0,00%	-
Laboral indefinida	53	5,00%	-8,62%	32,50%	956	11,22%	8,51%	956	11,22%	8,51%
Laboral temporal	1.006	95,00%	121,10%	63,84%	7.433	87,24%	4,60%	7.433	87,24%	4,60%
Mercantil	0	0,00%	-100,00%	-100,00%	131	1,54%	-41,78%	131	1,54%	-41,78%
<b>DURADA DEL CONTRACTE</b>										
Fins a 1 mes	41	3,87%	-53,93%	-30,51%	1.112	13,05%	-13,87%	1.112	13,05%	-13,87%
De 1 a 3 mesos	35	3,31%	-31,37%	40,00%	1.476	17,32%	64,92%	1.476	17,32%	64,92%
De 3 a 6 mesos	691	65,25%	326,54%	162,74%	2.468	28,97%	-0,36%	2.468	28,97%	-0,36%
De 6 a 12 mesos	195	18,41%	282,35%	2,09%	957	11,23%	61,93%	957	11,23%	61,93%
De més de 12 mesos	3	0,28%	200,00%	200,00%	26	0,31%	-54,39%	26	0,31%	-54,39%
Indefinida	53	5,00%	-8,62%	32,50%	956	11,22%	8,51%	956	11,22%	8,51%
Sense especificar	41	3,87%	-61,32%	-48,75%	1.525	17,90%	-24,50%	1.525	17,90%	-24,50%

- Dada no calculable o no procedent

Font: Observatori del Treball i Model Productiu a partir de les dades del SOC i del Servei Públic d'Ocupació Estatal.

### 3.13 Llocs de treball oferts per comarca del lloc de treball. Comarques i Aran

desembre de 2018

Comarques i Aran (per ordre alfabètic)	RESUM MENSUAL				ACUMULAT ANUAL			DARRERS 12 MESOS		
	Valor	Distrib.	Variació intermensual	Variació interanual	Valor	Distrib.	Variació interanual	Valor	Distrib.	Variació interanual
Alt Camp	41	0,67%	95,24%	-24,07%	699	1,07%	30,41%	699	1,07%	30,41%
Alt Empordà	78	1,27%	6,85%	20,00%	1.264	1,94%	14,80%	1.264	1,94%	14,80%
Alt Penedès	89	1,45%	61,82%	-30,47%	885	1,36%	-5,95%	885	1,36%	-5,95%
Alt Urgell	43	0,70%	59,26%	26,47%	381	0,58%	36,56%	381	0,58%	36,56%
Alta Ribagorça	18	0,29%	-	5,88%	41	0,06%	-19,61%	41	0,06%	-19,61%
Anoia	100	1,62%	112,77%	-43,18%	867	1,33%	4,46%	867	1,33%	4,46%
Aran	14	0,23%	-54,84%	-30,00%	369	0,57%	32,73%	369	0,57%	32,73%
Bages	119	1,93%	19,00%	-38,97%	1.310	2,01%	-11,96%	1.310	2,01%	-11,96%
Baix Camp	586	9,52%	830,16%	343,94%	1.865	2,86%	-3,27%	1.865	2,86%	-3,27%
Baix Ebre	77	1,25%	-50,96%	0,00%	1.104	1,69%	8,13%	1.104	1,69%	8,13%
Baix Empordà	136	2,21%	46,24%	-2,86%	1.822	2,79%	0,39%	1.822	2,79%	0,39%
Baix Llobregat	674	10,95%	22,77%	9,24%	6.730	10,32%	7,49%	6.730	10,32%	7,49%
Baix Penedès	72	1,17%	50,00%	-10,00%	802	1,23%	2,17%	802	1,23%	2,17%
Barcelonès	1.529	24,83%	10,24%	-20,90%	14.978	22,96%	-9,04%	14.978	22,96%	-9,04%
Berguedà	18	0,29%	38,46%	-67,27%	221	0,34%	-20,50%	221	0,34%	-20,50%
Cerdanya	20	0,32%	-51,22%	-9,09%	453	0,69%	43,35%	453	0,69%	43,35%
Conca de Barberà	24	0,39%	50,00%	-22,58%	167	0,26%	-32,93%	167	0,26%	-32,93%
Garraf	49	0,80%	-38,75%	-51,96%	767	1,18%	-15,99%	767	1,18%	-15,99%
Garrigues	26	0,42%	73,33%	8,33%	162	0,25%	45,95%	162	0,25%	45,95%
Garrotxa	54	0,88%	-14,29%	8,00%	630	0,97%	10,92%	630	0,97%	10,92%
Gironès	99	1,61%	-59,26%	-44,38%	2.643	4,05%	-11,43%	2.643	4,05%	-11,43%
Maresme	267	4,34%	42,02%	82,88%	2.383	3,65%	11,98%	2.383	3,65%	11,98%
Moianès	17	0,28%	466,67%	-10,53%	92	0,14%	-26,98%	92	0,14%	-26,98%
Montsià	58	0,94%	-7,94%	-25,64%	1.011	1,55%	33,03%	1.011	1,55%	33,03%
Noguera	43	0,70%	-20,37%	30,30%	866	1,33%	-16,81%	866	1,33%	-16,81%
Osona	149	2,42%	36,70%	37,96%	1.253	1,92%	10,88%	1.253	1,92%	10,88%
Pallars Jussà	24	0,39%	140,00%	0,00%	262	0,40%	11,97%	262	0,40%	11,97%
Pallars Sobirà	8	0,13%	60,00%	33,33%	168	0,26%	5,66%	168	0,26%	5,66%
Pla d'Urgell	70	1,14%	118,75%	48,94%	415	0,64%	4,27%	415	0,64%	4,27%
Pla de l'Estany	52	0,84%	-28,77%	10,64%	697	1,07%	23,58%	697	1,07%	23,58%
Priorat	13	0,21%	160,00%	18,18%	54	0,08%	28,57%	54	0,08%	28,57%
Ribera d'Ebre	25	0,41%	212,50%	92,31%	159	0,24%	-44,41%	159	0,24%	-44,41%
Ripollès	25	0,41%	316,67%	-32,43%	261	0,40%	14,47%	261	0,40%	14,47%
Segarra	20	0,32%	25,00%	-28,57%	303	0,46%	5,57%	303	0,46%	5,57%
Segrià	267	4,34%	39,06%	106,98%	2.538	3,89%	4,79%	2.538	3,89%	4,79%
Selva	82	1,33%	-34,92%	-25,45%	1.594	2,44%	-1,54%	1.594	2,44%	-1,54%
Solsonès	30	0,49%	500,00%	-33,33%	191	0,29%	-9,91%	191	0,29%	-9,91%
Tarragonès	147	2,39%	9,70%	-14,04%	2.576	3,95%	2,55%	2.576	3,95%	2,55%
Terra Alta	16	0,26%	433,33%	33,33%	83	0,13%	-10,75%	83	0,13%	-10,75%
Urgell	41	0,67%	-44,59%	-2,38%	604	0,93%	2,03%	604	0,93%	2,03%
Vallès Occidental	652	10,59%	14,39%	-22,66%	8.332	12,77%	-0,88%	8.332	12,77%	-0,88%
Vallès Oriental	285	4,63%	42,50%	-8,95%	3.234	4,96%	0,43%	3.234	4,96%	0,43%
<b>Total</b>	<b>6.157</b>	<b>100,00%</b>	<b>23,19%</b>	<b>-3,68%</b>	<b>65.236</b>	<b>100,00%</b>	<b>-0,64%</b>	<b>65.236</b>	<b>100,00%</b>	<b>-0,64%</b>
<b>Àmbits Pla territorial</b>										
Metropolità	3.407	55,34%	17,69%	-11,74%	35.680	54,69%	-2,36%	35.680	54,69%	-2,36%
Comarques Gironines	526	8,54%	-22,30%	-16,11%	8.911	13,66%	0,36%	8.911	13,66%	0,36%
Camp de Tarragona	811	13,17%	239,33%	103,26%	5.361	8,22%	1,78%	5.361	8,22%	1,78%
Terres de l'Ebre	176	2,86%	-23,81%	-2,22%	2.357	3,61%	9,12%	2.357	3,61%	9,12%
Ponent	467	7,58%	21,93%	54,13%	4.888	7,49%	0,76%	4.888	7,49%	0,76%
Comarques Centrals	335	5,44%	45,65%	-20,24%	3.102	4,76%	-3,36%	3.102	4,76%	-3,36%
Alt Pirineu i Aran	127	2,06%	11,40%	3,25%	1.674	2,57%	27,11%	1.674	2,57%	27,11%
Penedès	308	5,00%	34,50%	-35,83%	3.263	5,00%	-4,90%	3.263	5,00%	-4,90%

- Dada no calculable o no procedent

Font: Observatori del Treball i Model Productiu a partir de les dades del SOC i del Servei Públic d'Ocupació Estatal.

---

## **4. Ofertes actives al portal d'Internet Feina Activa**

Dades del mes de desembre de 2018

#### 4.1 Ofertes publicades al portal d'Internet Feina Activa i actives a dia 1 del mes, per origen

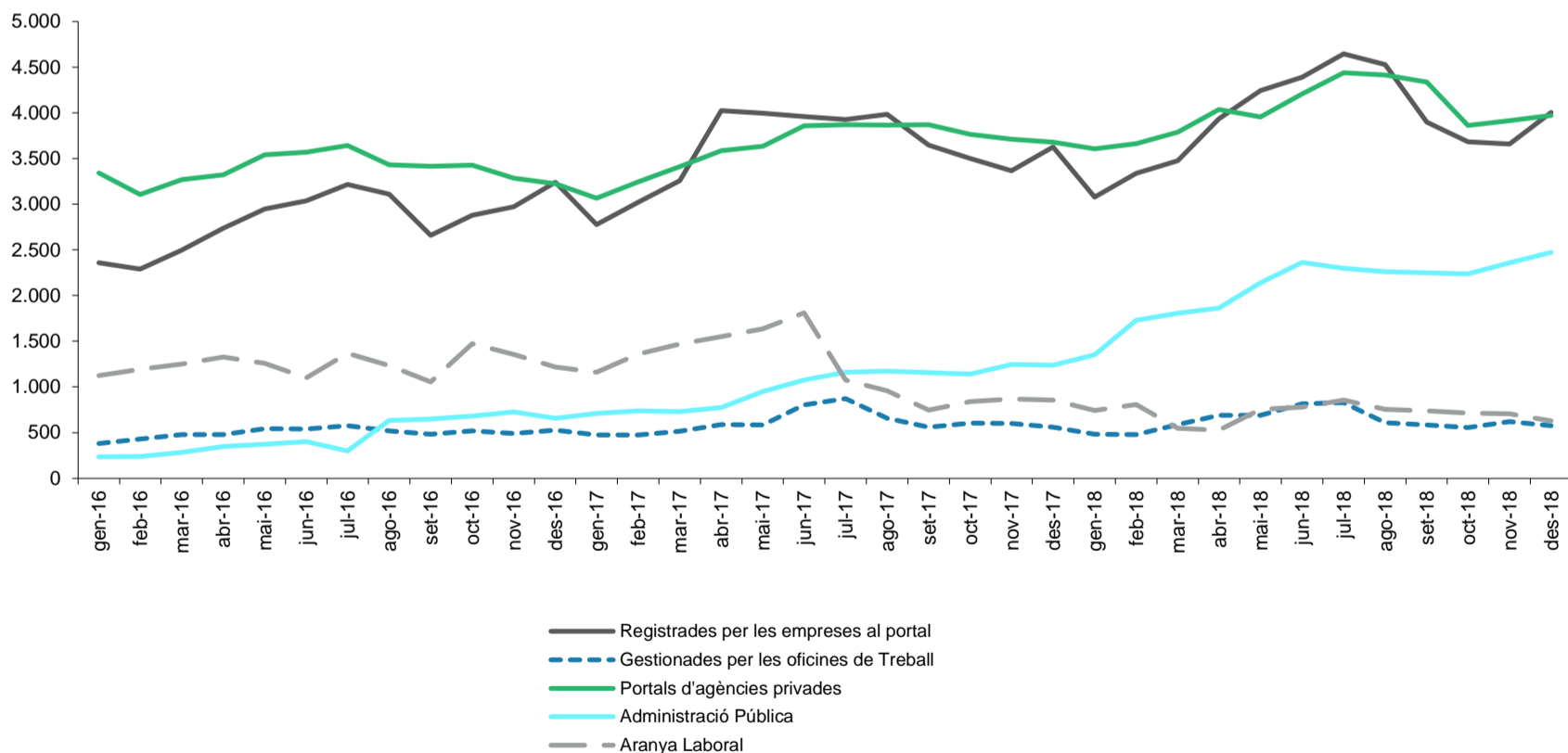
desembre de 2018

Any / mes	Total	Registrades per les empreses al portal	Gestionades per les oficines de Treball	Portals d'agències privades <sup>(1)</sup>	Administració Pública	Aranya Laboral
<b>2016</b> Gener	7.438	2.358	380	3.344	232	1.124
Febrer	7.261	2.291	431	3.106	240	1.193
Març	7.770	2.496	476	3.268	282	1.248
Abril	8.213	2.738	476	3.322	349	1.328
Maig	8.664	2.949	544	3.542	373	1.256
Juny	8.644	3.037	539	3.570	399	1.099
Juliol	9.106	3.217	577	3.643	300	1.369
Agost	8.923	3.109	518	3.431	632	1.233
Setembre	8.258	2.658	481	3.414	650	1.055
Octubre	8.978	2.878	519	3.426	680	1.475
Novembre	8.829	2.973	488	3.285	726	1.357
<b>Desembre</b>	<b>8.868</b>	<b>3.241</b>	<b>527</b>	<b>3.225</b>	<b>656</b>	<b>1.219</b>
<b>2017</b> Gener	8.182	2.776	473	3.065	709	1.159
Febrer	8.834	3.021	472	3.243	738	1.360
Març	9.380	3.257	514	3.412	729	1.468
Abril	10.523	4.024	589	3.584	775	1.551
Maig	10.799	3.995	585	3.634	950	1.635
Juny	11.506	3.958	802	3.860	1.077	1.809
Juliol	10.901	3.929	870	3.870	1.159	1.073
Agost	10.635	3.983	656	3.866	1.171	959
Setembre	9.977	3.646	558	3.869	1.157	747
Octubre	9.850	3.502	603	3.766	1.141	838
Novembre	9.792	3.367	599	3.713	1.246	867
<b>Desembre</b>	<b>9.959</b>	<b>3.627</b>	<b>559</b>	<b>3.680</b>	<b>1.237</b>	<b>856</b>
<b>2018</b> Gener	9.258	3.080	483	3.605	1.350	740
Febrer	10.016	3.336	479	3.664	1.729	808
Març	10.208	3.476	588	3.789	1.807	548
Abril	11.047	3.934	688	4.036	1.864	525
Maig	11.784	4.245	690	3.956	2.138	755
Juny	12.550	4.390	815	4.206	2.362	777
Juliol	13.065	4.648	827	4.440	2.296	854
Agost	12.567	4.530	606	4.416	2.262	753
Setembre	11.809	3.899	584	4.337	2.251	738
Octubre	11.054	3.683	556	3.863	2.238	714
Novembre	11.264	3.661	621	3.916	2.359	707
<b>Desembre</b>	<b>11.652</b>	<b>4.003</b>	<b>576</b>	<b>3.972</b>	<b>2.474</b>	<b>627</b>

- Dada no calculable o no procedent

(1) El nombre d'ofertes que prové dels portals d'agències privades s'ajusta en algunes ocasions a criteris i estratègies que tenen com a finalitat la captació de persones candidates. Aquest fet pot distorsionar la seva evolució temporal i la dels llocs de treball vinculats.

Evolució mensual de les ofertes del Feina Activa



Font: Observatori del Treball i Model Productiu a partir de les dades del SOC.

## 4.2 Llocs de treball publicats al portal d'Internet Feina Activa i actius a dia 1 del mes, per origen

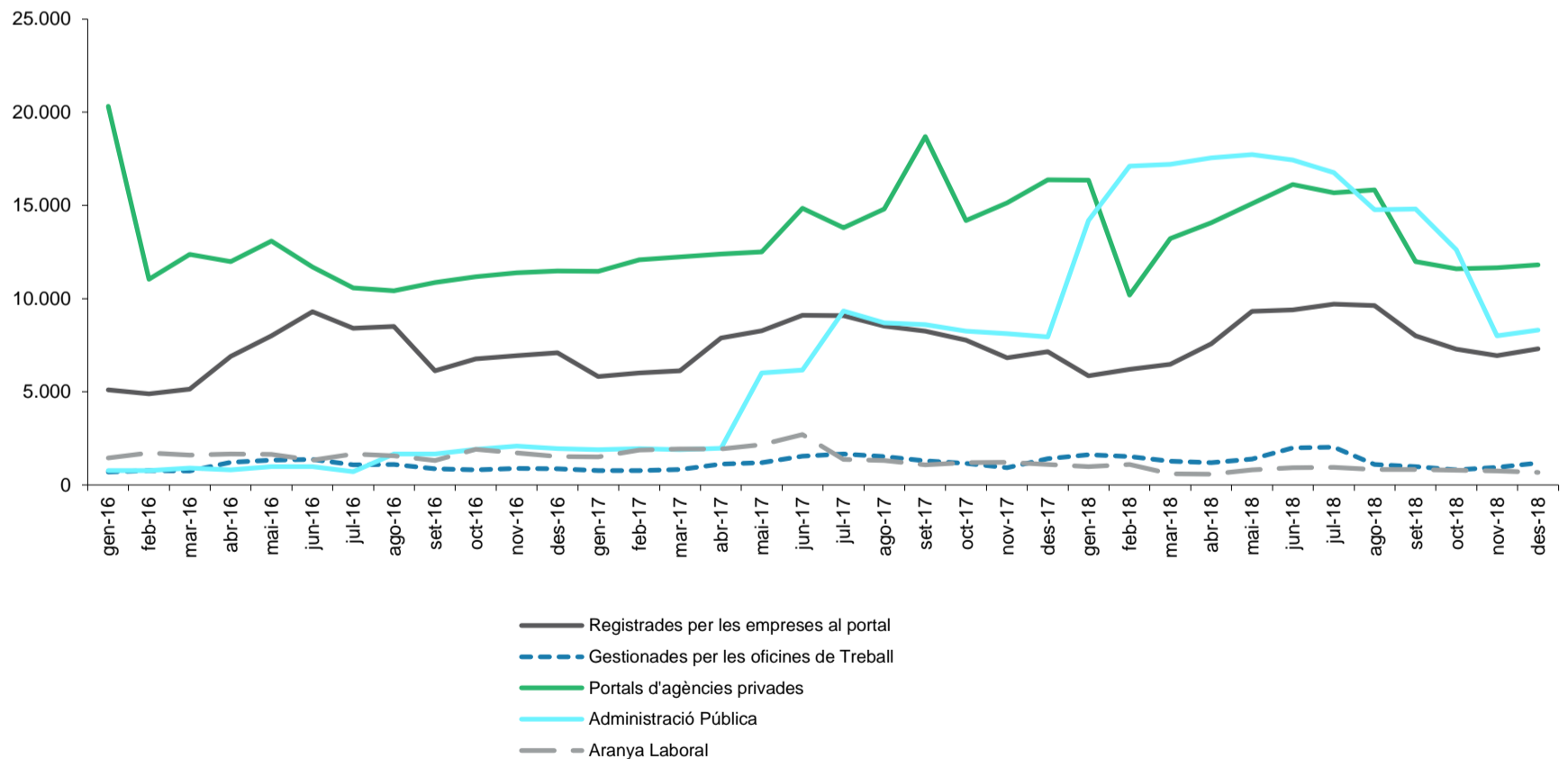
desembre de 2018

Any / mes	Total	Registrades per les empreses al portal	Gestionades per les oficines de Treball	Portals d'agències privades <sup>(1)</sup>	Administració Pública	Aranya Laboral
<b>2016</b> Gener	28.341	5.107	691	20.322	774	1.447
Febrer	19.187	4.887	779	11.028	777	1.716
Març	20.792	5.133	759	12.378	911	1.611
Abril	22.572	6.906	1.226	11.980	807	1.653
Maig	25.031	7.999	1.325	13.085	983	1.639
Juny	24.670	9.293	1.366	11.700	984	1.327
Juliol	22.453	8.417	1.084	10.572	713	1.667
Agost	23.256	8.503	1.097	10.425	1.663	1.568
Setembre	20.817	6.126	862	10.864	1.660	1.305
Octubre	22.573	6.759	808	11.178	1.919	1.909
Novembre	22.998	6.939	887	11.381	2.080	1.711
<b>Desembre</b>	<b>22.912</b>	<b>7.090</b>	<b>866</b>	<b>11.486</b>	<b>1.953</b>	<b>1.517</b>
<b>2017</b> Gener	21.461	5.827	778	11.465	1.885	1.506
Febrer	22.693	6.008	769	12.085	1.956	1.875
Març	22.994	6.119	825	12.230	1.895	1.925
Abril	25.290	7.879	1.117	12.397	1.963	1.934
Maig	30.135	8.271	1.191	12.507	6.004	2.162
Juny	34.367	9.107	1.550	14.842	6.170	2.698
Juliol	35.268	9.078	1.662	13.811	9.338	1.379
Agost	34.863	8.522	1.532	14.803	8.694	1.312
Setembre	37.925	8.251	1.298	18.684	8.602	1.090
Octubre	32.557	7.766	1.167	14.184	8.247	1.193
Novembre	32.224	6.825	918	15.141	8.119	1.221
<b>Desembre</b>	<b>33.989</b>	<b>7.150</b>	<b>1.408</b>	<b>16.374</b>	<b>7.952</b>	<b>1.105</b>
<b>2018</b> Gener	39.013	5.856	1.616	16.359	14.191	991
Febrer	36.131	6.202	1.519	10.189	17.116	1.105
Març	38.784	6.484	1.270	13.227	17.208	595
Abril	40.978	7.572	1.205	14.080	17.548	573
Maig	44.346	9.317	1.393	15.100	17.729	807
Juny	45.861	9.400	1.981	16.117	17.430	933
Juliol	45.110	9.711	2.020	15.674	16.756	949
Agost	42.170	9.630	1.101	15.834	14.774	831
Setembre	36.625	8.012	982	11.991	14.817	823
Octubre	33.103	7.288	815	11.590	12.616	794
Novembre	28.298	6.938	941	11.661	8.005	753
<b>Desembre</b>	<b>29.276</b>	<b>7.305</b>	<b>1.173</b>	<b>11.820</b>	<b>8.306</b>	<b>672</b>

- Dada no calculable o no procedent

(1) El nombre d'ofertes que prové dels portals d'agències privades s'ajusta en algunes ocasions a criteris i estratègies que tenen com a finalitat la captació de persones candidates. Aquest fet pot distorsionar la seva evolució temporal i la dels llocs de treball vinculats.

Evolució mensual dels llocs de treball del Feina Activa



Font: Observatori del Treball i Model Productiu a partir de les dades del SOC.

## Notes metodològiques

### 1. Definició, font i disponibilitat de les dades

En aquesta estadística es recullen dades d'ofertes registrades a les oficines dels serveis públics d'ocupació amb lloc de treball a Catalunya i dades d'ofertes actives al portal d'Internet Feina Activa.

#### a) Ofertes registrades a les oficines dels serveis públics d'ocupació amb lloc de treball a Catalunya

S'anomena oferta al document pel qual les empreses sol·liciten al servei públic d'ocupació currículums de candidats adients per a la feina que es detalla en el document de l'oferta. Una oferta pot contenir un o més llocs de treball oferts a la intermediació laboral en el mes de què estem parlant, ja siguin llocs d'una oferta nova presentada en el mateix mes o una ampliació de llocs en una oferta presentada en mesos anteriors.

La selecció de les ofertes es fa per municipi del lloc de treball, amb independència d'on s'hagi presentat l'oferta; per tant, també es computen ofertes presentades fora de Catalunya amb lloc de treball a Catalunya. D'altra banda, les ofertes presentades en les oficines de Treball i que el municipi de treball és fora de la comunitat autònoma no es comptabilitzen.

#### b) Ofertes actives al portal d'Internet Feina Activa

El setembre de 2009 el Departament competent en matèria d'ocupació, mitjançant el Servei d'Ocupació de Catalunya, va posar en marxa el portal d'Internet Feina Activa, una eina a disposició de les persones en situació d'atur o amb ocupació i de les empreses, per relacionar-se en el mercat laboral de manera totalment gratuïta. Des de novembre de 2014, les ofertes registrades a les oficines dels serveis públics d'ocupació amb lloc de treball a Catalunya també inclouen les ofertes registrades per les empreses al portal d'Internet Feina Activa.

Els llocs de treball publicats i actius són el nombre total de llocs de treball publicats al portal en el dia i mes de què estem parlant. Com en el cas anterior, una oferta pot incloure més d'un lloc de treball.

En aquest portal s'hi publiquen ofertes de cinc orígens diferents:

- **Administració pública.** Les ofertes públiques actives per accedir a la plantilla de personal funcionari de les administracions públiques catalanes, els seus organismes autònoms, entitats públiques empresarials i consorcis es van publicant diàriament al portal.
- **Gestionades per les oficines de Treball.** Hi ha ofertes registrades a les oficines de Treball que els gestors consideren oportú publicar al portal.
- **Registrades per les empreses al portal.** Les empreses poden registrar les seves ofertes directament al portal Feina Activa.
- **Aranya Laboral.** Ofertes recollides de pàgines d'Internet de grans empreses amb una secció específica d'ofertes de treball i incorporades al portal de forma automàtica.
- **Portals d'agències privades.** Des de 08/07/2011 s'integren a Feina Activa les ofertes dels portals Infoempleo i Yaencontre (aquestes últimes, però, només fins a mitjans de novembre de 2014). Des de 01/01/2012 també les ofertes del portal Infofeina.

Es pot donar el cas de que alguna oferta es presenti simultàniament a diferents canals d'entrada o d'origen.

De les ofertes de l'Administració pública, de les gestionades per les oficines de Treball, de les incorporades al portal de manera automàtica amb l'Aranya laboral, i de les dels portals d'agències privades només es disposa d'informació d'ofertes actives diàries i només es dona informació a dia 1 del mes. Però de les ofertes registrades per les empreses al portal d'Internet Feina Activa, es disposa d'informació addicional.

## 2. Variables de tabulació

Les variables de tabulació són:

**Edat.** Edat mínima o màxima que sol·licita l'empresa. S'agrupa en 10 trams.

**Nivell formatiu.** Nivell de formació que es demana per al lloc de treball ofert, classificat segons la *Classificació catalana d'educació* (CCED-2000).

**Ocupació sol·licitada.** Ocupació en què l'empresa ofereix el lloc de treball, d'acord a la classificació d'ocupacions vigent en cada moment. Per les dades fins a 2010 la classificació de referència és la *Classificació catalana d'ocupacions* CCO-94-Adaptació de la CNO-94; a partir del 2011 és la *Classificació catalana d'ocupacions* CCO-2011. Tant per una classificació com per l'altra es presenten dades a nivell de gran grup d'ocupació (1 dígit numèric), subgrup principal d'ocupació (2 dígits) i grup primari d'ocupació (4 dígits).

**Nivell professional.** Categoria professional que es demana a la persona candidata.

**Activitat econòmica.** Activitat que desenvolupa l'empresa, segons la *Classificació catalana d'activitats econòmiques* (CCAIE-2009). Es presenta a 2 dígits i agrupada per grans sectors econòmics.

**Dimensió de l'empresa.** Classificació per nombre de treballadors, agrupats en 3 trams: empresa petita (<50 treballadors), mitjana (de 50 a 249 treballadors) i gran (de 250 o més treballadors).

**Tipus de relació.** Laboral o mercantil.

**Durada del contracte.** Intervals de mesos, indefinit o sense especificar.

**Demarcació territorial.** Província del municipi del lloc de treball ofert.

**Àmbit territorial comarcal.** A partir del codi INE del municipi del lloc de treball ofert.

Durant l'any 2015 es van produir diverses modificacions comarcals. En primer lloc, es va modificar el règim de l'antiga comarca de la Val d'Aran, que va deixar de ser considerada com a tal per a transformar-se en un territori singular a través de la Llei 1/2015, de 5 de febrer, del règim especial de l'Aran. I, en segon lloc, es va crear una nova comarca, el Moianès, mitjançant la Llei 4/2015, de 23 d'abril, a partir de l'agregació de cinc municipis de la comarca del Bages, un de la comarca d'Osona i quatre de la comarca del Vallès Oriental.

**Àmbits del Pla territorial.** A partir del codi INE del municipi del lloc de treball ofert.

Vegeu la Llei 1/1995, de 16 de març, per la qual s'aprova el Pla Territorial General de Catalunya, modificada en l'article 2 per la Llei 24/2001, de 31 de desembre, i novament modificada per la Llei 23/2010, de 22 de juliol, de Modificació de la Llei 1/1995 i de la Llei 23/1983 per a fixar l'àmbit de planificació territorial del Penedès que, posteriorment, el 2014 es va veure modificat al canviar d'adscripció vuit municipis de la comarca de l'Anoia i passar d'aquest àmbit al de les Comarques Centrals (acord de Govern 21/2014, de 4 de febrer).