

**Estadísticas de tráfico del Port de Barcelona**

**Datos acumulados diciembre 2017**

**Servicio de Estadística**

## Índice

---

### Indicadores de tráfico

Totales de tráfico	3
Principales indicadores	4
Detalle del tráfico total	5
Detalle del tráfico en tránsito	6
Evolución del tráfico mensual	7

### Tráfico de contenedores

Evolución del tráfico contenerizado (TEU)	8
Tráfico de contenedores (TEU)	9

### Tráfico de pasajeros

Tráfico de pasajeros	10
Clasificación de pasajeros	11

### Tráfico de automóviles

Tráfico de automóviles	12
------------------------	----

### Tráfico marítimo de corta distancia

Presentación de la mercancía TMCD	13
Carga general TMCD y Autopistas del mar (ADM)	14
Ránking países TMCD	15

### Tráfico de buques

Tráfico de buques	16
-------------------	----

### Tráfico de mercancías

Envase y navegación	17
Clasificación 4.3.7.de la mercancía	18
Ranking de mercancías	19
Clasificación 4.3.7. de la mercancía contenerizada	20

### Tráfico según origen y destino

Áreas geográficas. Toneladas	21
Áreas geográficas. TEU llenos sin tránsitos	22
Ránking por países. TEU llenos sin tránsitos	23

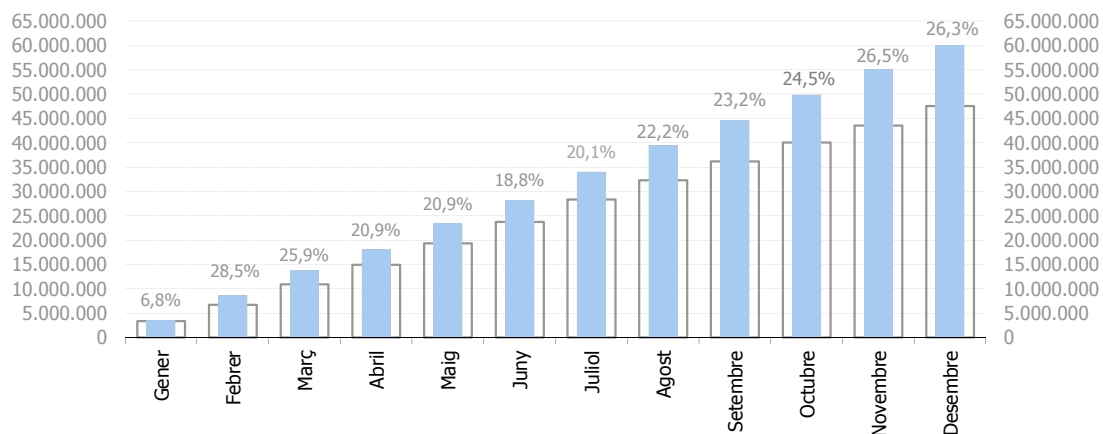
### Tráfico de ferrocarril

Evolución del tráfico de TEU y automóviles	24
Evolución del tráfico de graneles	25
Circulaciones ferroviarias	25

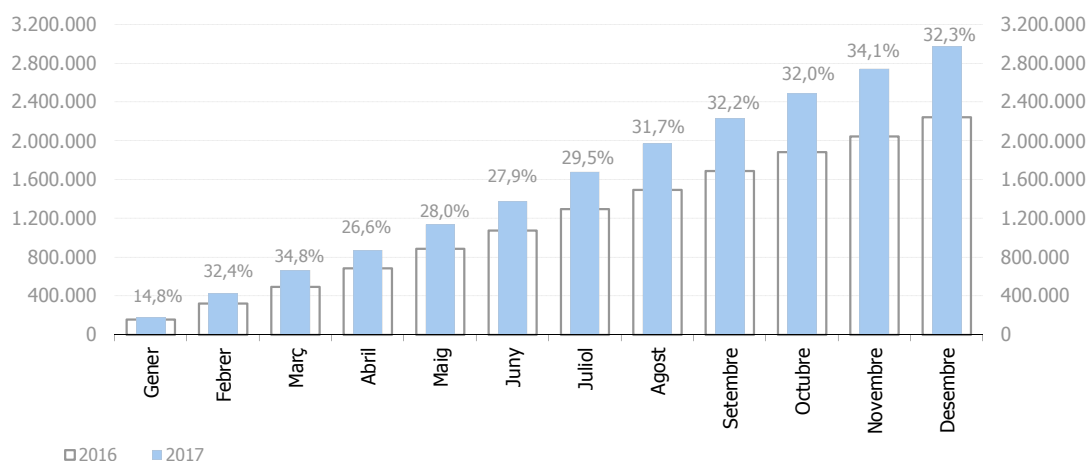
## INDICADORES DE TRÁFICO

Totales de tráfico	Acumulado diciembre 2017			% 17-16 acum. noviembre	% 17-16 acum. octubre	Total tráfico 2016
	2016	2017	%			
<b>Toneladas (t)</b>	<b>47.578.707</b>	<b>60.070.134</b>	<b>26,3%</b>	<b>26,4%</b>	<b>24,3%</b>	<b>47.578.707</b>
Avituallamiento	1.136.726	1.293.845	13,8%	11,1%	4,6%	1.136.726
Pesca	3.314	2.961	-10,6%	-10,7%	-11,1%	3.314
<b>TRÁFICO TOTAL (t)</b>	<b>48.718.747</b>	<b>61.366.941</b>	<b>26,0%</b>	<b>26,0%</b>	<b>23,8%</b>	<b>48.718.747</b>
<b>TEU</b>	<b>2.243.584</b>	<b>2.968.757</b>	<b>32,3%</b>	<b>33,7%</b>	<b>31,1%</b>	<b>2.243.584</b>
<b>Pasajeros (u)</b>	<b>3.957.729</b>	<b>4.136.999</b>	<b>4,5%</b>	<b>3,7%</b>	<b>1,8%</b>	<b>3.957.729</b>
<b>Automóviles (u)</b>	<b>917.202</b>	<b>837.273</b>	<b>-8,7%</b>	<b>-9,1%</b>	<b>-9,7%</b>	<b>917.202</b>
<b>Buques (u)</b>	<b>8.728</b>	<b>8.976</b>	<b>2,8%</b>	<b>3,3%</b>	<b>2,8%</b>	<b>8.728</b>
<b>UTI</b>	<b>371.905</b>	<b>394.917</b>	<b>6,2%</b>	<b>6,4%</b>	<b>6,2%</b>	<b>371.905</b>

**Evolución mensual del tráfico acumulado de mercancías en Toneladas.**



**Evolución mensual del tráfico acumulado de mercancías en TEU.**



Los porcentajes de incremento de los meses anteriores corresponden a los datos de cierre de los informes de los meses anteriores. Mientras que el porcentaje de incremento de los gráficos corresponde a los datos de cierre del presente mes. Es por ello la discrepancia entre estos datos.

## INDICADORES DE TRÁFICO

Principales indicadores	Acumulado mensual			Últimos 12 meses	Total tráfico 2016	% 12 meses-2016
	2016	2017	%			

## Indicadores de mercancía por navegación y operación (t)

Navegación (t)	47.578.707	60.070.134	26,3%	60.070.134	47.578.707	26,3%
Cabotaje	8.071.104	8.548.545	5,9%	8.548.545	8.071.104	5,9%
Exterior	39.507.603	51.521.589	30,4%	51.521.589	39.507.603	30,4%
Operación (t)	47.578.707	60.070.134	26,3%	60.070.134	47.578.707	26,3%
Embarque	18.982.850	19.728.849	3,9%	19.728.849	18.982.850	3,9%
Desembarque	19.868.787	22.168.514	11,6%	22.168.514	19.868.787	11,6%
Tránsito	8.727.070	18.172.770	108,2%	18.172.770	8.727.070	108,2%

## Indicadores de mercancías por unidades significativas

Contenedores (TEU)	2.243.584	2.968.757	32,3%	2.968.757	2.243.584	32,3%
TEU O/D	1.792.433	1.900.465	6,0%	1.900.465	1.792.433	6,0%
TEU tránsito	451.151	1.068.292	136,8%	1.068.292	451.151	136,8%
Toneladas Contenerizadas	20.992.093	29.911.225	42,5%	29.911.225	20.992.093	42,5%
Grado contenerización	66,16%	72,74%	9,9%	72,74%	66,16%	9,9%
Pasajeros (u)	3.957.729	4.136.999	4,5%	4.136.999	3.957.729	4,5%
Ferries línea regular	1.274.230	1.424.752	11,8%	1.424.752	1.274.230	11,8%
Cruceros turísticos	2.683.499	2.712.247	1,1%	2.712.247	2.683.499	1,1%
Automóviles (u)	917.202	837.273	-8,7%	837.273	917.202	-8,7%
Embarque	576.845	511.450	-11,3%	511.450	576.845	-11,3%
Desembarque	233.530	238.723	2,2%	238.723	233.530	2,2%
Tránsito	106.827	87.100	-18,5%	87.100	106.827	-18,5%
Buques (u)	8.728	8.976	2,8%	8.976	8.728	2,8%
Número	8.728	8.976	2,8%	8.976	8.728	2,8%
GT	310.338.799	329.458.451	6,2%	329.458.451	310.338.799	6,2%
Promedio toneladas por buque	5.451	6.692	22,8%	6.692	5.451	22,8%
UTI	371.905	394.917	6,2%	394.917	371.905	6,2%
Cabotaje	236.557	249.684	5,5%	249.684	236.557	5,5%
% Llenos	65,7%	65,0%		65,0%	65,7%	
Exterior	135.349	145.233	7,3%	145.233	135.349	7,3%
% Llenos	95,1%	94,4%		94,4%	95,1%	

## INDICADORES DE TRÁFICO

Detalle del tráfico total	Acumulado diciembre 2017			% 17-16 acum. noviembre	% 17-16 acum. octubre	% sobre total acum. 2017
	2016	2017	%			
<b>Indicadores de mercancías según envase (t)</b>	<b>47.578.707</b>	<b>60.070.134</b>	<b>26,3%</b>	<b>26,4%</b>	<b>24,3%</b>	<b>100%</b>
<b>Graneles líquidos</b>	<b>11.413.365</b>	<b>14.483.623</b>	<b>26,9%</b>	<b>25,0%</b>	<b>22,7%</b>	<b>24,1%</b>
<b>Hidrocarburos</b>	<b>9.064.020</b>	<b>11.749.176</b>	<b>29,6%</b>	<b>27,4%</b>	<b>25,7%</b>	<b>19,6%</b>
Gas natural	2.462.813	4.040.862	64,1%	60,4%	66,2%	6,7%
Gasolina	2.395.899	3.236.005	35,1%	29,7%	26,1%	5,4%
Gasóleos	2.702.746	2.349.464	-13,1%	-14,9%	-15,1%	3,9%
Fuel-oil	1.344.207	1.926.925	43,4%	40,5%	32,5%	3,2%
Otros productos petrolíferos	140.478	177.995	26,7%	169,0%	80,0%	0,3%
Resto	17.877	17.925	0,3%	0,3%	0,3%	0,0%
<b>Otros líquidos</b>	<b>2.349.345</b>	<b>2.734.447</b>	<b>16,4%</b>	<b>16,0%</b>	<b>11,3%</b>	<b>4,6%</b>
Productos químicos	943.299	1.162.260	23,2%	25,7%	20,7%	1,9%
Aceites y grasas	618.511	773.101	25,0%	25,8%	22,2%	1,3%
Biocombustibles	576.250	548.632	-4,8%	-12,5%	-19,4%	0,9%
Otros productos petrolíferos	125.203	149.974	19,8%	3,1%	2,0%	0,2%
Abono natural/artificial	59.842	77.845	30,1%	88,7%	100,9%	0,1%
Resto	26.241	22.635	-13,7%	12,0%	-17,9%	0,0%
<b>Graneles sólidos</b>	<b>4.436.301</b>	<b>4.465.637</b>	<b>0,7%</b>	<b>3,3%</b>	<b>-1,1%</b>	<b>7,4%</b>
<b>Instalación especial</b>	<b>3.881.624</b>	<b>3.997.688</b>	<b>3,0%</b>	<b>5,9%</b>	<b>1,5%</b>	<b>6,7%</b>
Cemento y clinker	1.465.793	1.415.631	-3,4%	-6,3%	-8,8%	2,4%
Haba de soja	1.269.577	1.396.599	10,0%	18,8%	8,5%	2,3%
Potasas	572.223	590.482	3,2%	10,6%	11,7%	1,0%
Cereales y sus harinas	448.561	506.953	13,0%	9,4%	0,0%	0,8%
Pienso y forrajes	125.471	88.023	-29,8%	-10,3%	17,9%	0,1%
Resto	0	0				0,0%
<b>Sin instalación especial</b>	<b>554.676</b>	<b>467.948</b>	<b>-15,6%</b>	<b>-14,7%</b>	<b>-19,3%</b>	<b>0,8%</b>
Chatarra	222.219	255.218	14,8%	15,3%	6,1%	0,4%
Sal común	119.403	120.332	0,8%	1,9%	-9,0%	0,2%
Otros minerales no metálicos	100.965	59.647	-40,9%	-34,7%	-44,9%	0,1%
Otros minerales y residuos metálicos	32.999	27.000	-18,2%	-1,1%	-35,7%	0,0%
Carbones	79.090	5.752	-92,7%	-92,7%	-87,3%	0,0%
Resto	0	0				0,0%
<b>Carga general</b>	<b>31.729.041</b>	<b>41.120.874</b>	<b>29,6%</b>	<b>30,1%</b>	<b>28,3%</b>	<b>68,5%</b>
<b>Contenerizada</b>	<b>20.992.093</b>	<b>29.911.225</b>	<b>42,5%</b>	<b>43,6%</b>	<b>40,6%</b>	<b>49,8%</b>
Tara de contenedores (O/D+Tránsito)	4.574.107	6.090.899	33,2%	34,6%	31,9%	10,1%
Productos químicos	3.704.809	4.449.671	20,1%	20,9%	18,7%	7,4%
Resto mercancía según naturaleza	2.394.101	3.145.765	31,4%	32,7%	30,3%	5,2%
Papel y pasta	1.608.912	2.387.046	48,4%	47,4%	45,2%	4,0%
Otros productos alimenticios	1.166.916	2.308.778	97,9%	91,1%	82,4%	3,8%
Resto	7.543.247	11.529.066	52,8%	55,3%	52,7%	19,2%
<b>NO contenerizada</b>	<b>10.736.948</b>	<b>11.209.649</b>	<b>4,4%</b>	<b>4,3%</b>	<b>4,4%</b>	<b>18,7%</b>
Tara de plataformas y vagones (Ro-ro)	3.990.933	4.220.559	5,8%	5,9%	5,9%	7,0%
Resto mercancía según naturaleza	1.475.105	1.567.560	6,3%	6,5%	7,4%	2,6%
Automóviles y piezas	1.388.805	1.321.385	-4,9%	-5,2%	-5,9%	2,2%
Maquinaria y repuestos	869.734	1.024.885	17,8%	19,2%	19,7%	1,7%
Productos siderúrgicos	826.084	798.666	-3,3%	-6,2%	-6,3%	1,3%
Resto	2.186.287	2.276.594	4,1%	4,0%	4,2%	3,8%

## INDICADORES DE TRÁFICO

Detalle del tráfico en tránsito	Acumulado diciembre 2017			% 17-16 acum. noviembre	% 17-16 acum. octubre	% sobre total acum. 2017
	2016	2017	%			
<b>Indicadores de mercancías según envase (t)</b>	<b>8.727.070</b>	<b>18.172.770</b>	<b>108,2%</b>	<b>108,8%</b>	<b>98,7%</b>	<b>100%</b>
<b>Graneles líquidos</b>	<b>4.016.230</b>	<b>5.415.760</b>	<b>34,8%</b>	<b>34,4%</b>	<b>27,6%</b>	<b>29,8%</b>
<b>Hidrocarburos</b>	<b>3.380.953</b>	<b>4.675.577</b>	<b>38,3%</b>	<b>37,9%</b>	<b>30,9%</b>	<b>25,7%</b>
Gasolina	1.603.209	2.557.453	59,5%	52,3%	46,4%	14,1%
Fuel-oil	619.525	1.076.581	73,8%	85,1%	64,3%	5,9%
Gasóleos	1.030.297	888.406	-13,8%	-13,6%	-14,9%	4,9%
Otros productos petrolíferos	40.131	153.136	281,6%	630,6%	393,1%	0,8%
Gas natural	87.790	0				
Resto	0	0				0,0%
<b>Otros líquidos</b>	<b>635.277</b>	<b>740.183</b>	<b>16,5%</b>	<b>16,3%</b>	<b>10,5%</b>	<b>4,1%</b>
Biocombustibles	444.584	353.042	-20,6%	-24,8%	-30,3%	1,9%
Productos químicos	184.335	327.965	77,9%	82,6%	65,3%	1,8%
Otros productos petrolíferos	4.770	43.147	804,5%	804,5%	804,5%	0,2%
Aceites y grasas	1.400	16.028	1044,9%	1044,9%	1044,9%	0,1%
Vinos, bebidas, alcoholes y derivados	188	0				
Resto	0	0				0,0%
<b>Graneles sólidos</b>	<b>0</b>	<b>0</b>				<b>0,0%</b>
<b>Instalación especial</b>	<b>0</b>	<b>0</b>				<b>0,0%</b>
Resto	0	0				0,0%
<b>Sin instalación especial</b>	<b>0</b>	<b>0</b>				<b>0,0%</b>
Resto	0	0				0,0%
<b>Carga general</b>	<b>4.710.840</b>	<b>12.757.011</b>	<b>170,8%</b>	<b>174,2%</b>	<b>162,5%</b>	<b>70,2%</b>
<b>Contenerizada</b>	<b>4.411.890</b>	<b>12.475.170</b>	<b>182,8%</b>	<b>187,0%</b>	<b>174,5%</b>	<b>68,6%</b>
Tara de contenedores (O/D+Tránsito)	918.981	2.211.733	140,7%	146,1%	134,8%	12,2%
Otros productos alimenticios	304.381	1.370.431	350,2%	313,2%	279,5%	7,5%
Productos químicos	507.321	1.128.237	122,4%	123,5%	113,5%	6,2%
Resto mercancía según naturaleza	457.123	1.085.079	137,4%	144,3%	131,7%	6,0%
Otros materiales de construcción	542.886	826.611	52,3%	61,0%	56,3%	4,5%
Resto	1.681.197	5.853.080	248,1%	256,0%	245,0%	32,2%
<b>NO contenerizada</b>	<b>298.950</b>	<b>281.840</b>	<b>-5,7%</b>	<b>-7,7%</b>	<b>-8,7%</b>	<b>1,6%</b>
Automóviles y piezas	150.003	123.900	-17,4%	-18,9%	-17,7%	0,7%
Maquinaria y repuestos	44.720	43.755	-2,2%	-5,1%	2,0%	0,2%
Resto mercancía según naturaleza	38.940	36.745	-5,6%	-9,2%	-16,0%	0,2%
Tara de plataformas y vagones (Ro-ro)	31.096	31.032	-0,2%	-2,2%	-8,3%	0,2%
Productos químicos	8.940	7.615	-14,8%	-2,0%	-10,8%	0,0%
Resto	25.250	38.793	53,6%	46,2%	38,1%	0,2%

## INDICADORES DE TRÁFICO

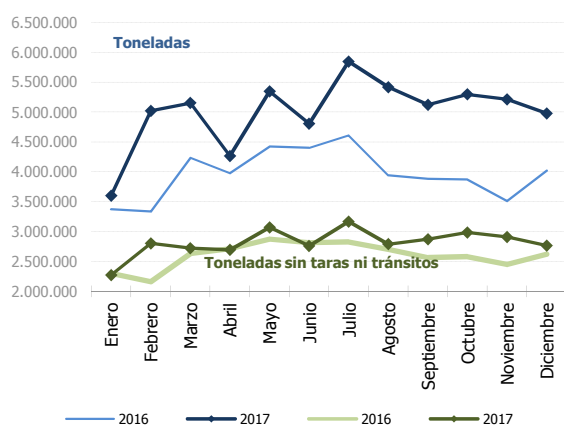
## Evolución del tráfico mensual. Toneladas

Evolución del tráfico mensual	Total Toneladas		%		Toneladas sin taras ni tránsitos		%	
	2016	2017	mensual	acumulado	2016	2017	mensual	acumulado
Enero	3.370.310	3.599.938	6,8%	6,8%	2.300.690	2.275.784	-1,1%	-1,1%
Febrero	3.336.190	5.020.382	50,5%	28,5%	2.160.541	2.803.131	29,7%	13,8%
Marzo	4.233.561	5.152.315	21,7%	25,9%	2.634.446	2.724.419	3,4%	10,0%
Abril	3.979.231	4.266.455	7,2%	20,9%	2.712.254	2.693.693	-0,7%	7,0%
Mayo	4.419.940	5.349.120	21,0%	20,9%	2.874.212	3.072.440	6,9%	7,0%
Junio	4.401.252	4.806.743	9,2%	18,8%	2.814.728	2.762.011	-1,9%	5,4%
Julio	4.612.149	5.845.726	26,7%	20,1%	2.826.414	3.167.612	12,1%	6,4%
Agosto	3.942.149	5.416.708	37,4%	22,2%	2.703.734	2.790.067	3,2%	6,0%
Septiembre	3.879.607	5.122.017	32,0%	23,2%	2.560.431	2.873.650	12,2%	6,7%
Octubre	3.872.789	5.297.442	36,8%	24,5%	2.577.318	2.988.115	15,9%	7,6%
Noviembre	3.509.573	5.213.299	48,5%	26,5%	2.450.576	2.909.936	18,7%	8,5%
Diciembre	4.021.955	4.979.988	23,8%	26,3%	2.621.474	2.767.810	5,6%	8,3%
<b>Total</b>	<b>47.578.707</b>	<b>60.070.134</b>			<b>31.236.819</b>	<b>33.828.668</b>		

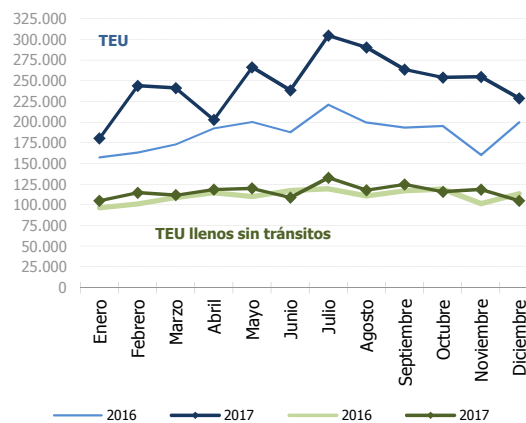
## Evolución del tráfico mensual. TEU

Evolución del tráfico mensual	Total TEU		%		TEU llenos sin tránsitos		%	
	2016	2017	mensual	acumulado	2016	2017	mensual	acumulado
Enero	157.211	180.414	14,8%	14,8%	96.618	105.043	8,7%	8,7%
Febrero	163.296	243.853	49,3%	32,4%	101.161	114.761	13,4%	11,1%
Marzo	173.064	241.198	39,4%	34,8%	108.782	111.856	2,8%	8,2%
Abril	192.471	202.925	5,4%	26,6%	114.707	118.546	3,3%	6,9%
Mayo	200.216	266.294	33,0%	28,0%	110.152	119.975	8,9%	7,3%
Junio	187.730	238.460	27,0%	27,9%	117.516	108.845	-7,4%	4,6%
Julio	221.235	304.532	37,7%	29,5%	119.369	132.929	11,4%	5,7%
Agosto	199.492	290.208	45,5%	31,7%	110.952	117.769	6,1%	5,7%
Septiembre	193.155	263.545	36,4%	32,2%	117.139	124.650	6,4%	5,8%
Octubre	195.276	253.825	30,0%	32,0%	118.964	115.736	-2,7%	4,9%
Noviembre	160.483	254.586	58,6%	34,1%	101.471	118.570	16,9%	5,9%
Diciembre	199.957	228.918	14,5%	32,3%	113.630	105.189	-7,4%	4,8%
<b>Total</b>	<b>2.243.584</b>	<b>2.968.757</b>			<b>1.330.460</b>	<b>1.393.869</b>		

Mercancías. (total Toneladas)



Contenedores.(total TEU)



## INDICADORES DE TRÁFICO

## Evolución del tráfico contenerizado. TEU

Llenos - Exterior Desembarque	TEU llenos		%		Llenos - Exterior Embarque	TEU llenos		%	
	2016	2017	mensual	acumulado		2016	2017	mensual	acumulado
Enero	43.462	44.083	1,4%	1,4%	Enero	44.294	51.611	16,5%	16,5%
Febrero	39.185	44.636	13,9%	7,3%	Febrero	52.494	60.353	15,0%	15,7%
Marzo	42.606	38.382	-9,9%	1,5%	Marzo	55.988	61.797	10,4%	13,7%
Abril	45.584	50.498	10,8%	4,0%	Abril	57.676	57.920	0,4%	10,1%
Mayo	44.120	50.892	15,3%	6,3%	Mayo	55.821	58.199	4,3%	8,9%
Junio	49.765	48.010	-3,5%	4,5%	Junio	57.515	50.356	-12,4%	5,1%
Julio	46.762	52.541	12,4%	5,6%	Julio	60.409	68.398	13,2%	6,4%
Agosto	43.206	49.094	13,6%	6,6%	Agosto	57.994	58.890	1,5%	5,7%
Septiembre	42.398	55.933	31,9%	9,3%	Septiembre	63.338	57.888	-8,6%	3,9%
Octubre	43.833	44.020	0,4%	8,4%	Octubre	64.314	61.347	-4,6%	3,0%
Noviembre	37.805	43.307	14,6%	8,9%	Noviembre	53.930	63.975	18,6%	4,3%
Diciembre	39.602	39.708	0,3%	8,3%	Diciembre	63.927	54.521	-14,7%	2,6%
<b>Total</b>	<b>518.324</b>	<b>561.103</b>			<b>Total</b>	<b>687.698</b>	<b>705.254</b>		

Llenos - Cabotaje Desembarque	TEU llenos		%		Llenos - Cabotaje Embarque	TEU llenos		%	
	2016	2017	mensual	acumulado		2016	2017	mensual	acumulado
Enero	1.664	1.883	13,2%	13,2%	Enero	7.199	7.466	3,7%	3,7%
Febrero	1.981	1.733	-12,5%	-0,8%	Febrero	7.502	8.039	7,2%	5,5%
Marzo	2.217	1.765	-20,4%	-8,2%	Marzo	7.972	9.913	24,4%	12,1%
Abril	2.026	1.812	-10,6%	-8,8%	Abril	9.422	8.317	-11,7%	5,1%
Mayo	2.054	1.852	-9,8%	-9,0%	Mayo	8.157	9.033	10,7%	6,3%
Junio	2.039	1.648	-19,2%	-10,7%	Junio	8.198	8.831	7,7%	6,5%
Julio	1.828	1.806	-1,2%	-9,5%	Julio	10.371	10.186	-1,8%	5,0%
Agosto	1.842	1.917	4,1%	-7,9%	Agosto	7.911	7.868	-0,5%	4,4%
Septiembre	2.212	1.686	-23,8%	-9,9%	Septiembre	9.193	9.144	-0,5%	3,8%
Octubre	2.094	1.973	-5,8%	-9,4%	Octubre	8.724	8.397	-3,7%	3,0%
Noviembre	2.014	2.072	2,9%	-8,3%	Noviembre	7.723	9.216	19,3%	4,4%
Diciembre	1.894	1.796	-5,2%	-8,1%	Diciembre	8.208	9.165	11,7%	5,0%
<b>Total</b>	<b>23.863</b>	<b>21.939</b>			<b>Total</b>	<b>100.576</b>	<b>105.573</b>		

Llenos - Tránsito	TEU llenos		%		Vacíos	TEU vacíos		%	
	2016	2017	mensual	acumulado		2016	2017	mensual	acumulado
Enero	20.401	28.957	41,9%	41,9%	Enero	40.192	46.415	15,5%	15,5%
Febrero	18.831	72.498	285,0%	158,6%	Febrero	43.305	56.594	30,7%	23,4%
Marzo	18.602	65.598	252,6%	188,9%	Marzo	45.681	63.744	39,5%	29,1%
Abril	24.852	35.282	42,0%	144,7%	Abril	52.912	49.098	-7,2%	18,5%
Mayo	36.740	80.292	118,5%	136,7%	Mayo	53.325	66.027	23,8%	19,7%
Junio	20.814	68.584	229,5%	150,4%	Junio	49.401	61.031	23,5%	20,4%
Julio	44.111	92.852	110,5%	140,9%	Julio	57.755	78.751	36,4%	23,1%
Agosto	21.534	86.172	300,2%	157,5%	Agosto	67.006	86.268	28,7%	24,0%
Septiembre	22.507	70.716	214,2%	163,1%	Septiembre	53.510	68.179	27,4%	24,4%
Octubre	18.873	75.067	297,8%	173,4%	Octubre	57.439	63.022	9,7%	22,8%
Noviembre	17.559	80.049	355,9%	185,5%	Noviembre	41.454	55.967	35,0%	23,7%
Diciembre	32.185	79.565	147,2%	181,4%	Diciembre	54.142	44.165	-18,4%	20,0%
<b>Total</b>	<b>297.006</b>	<b>835.630</b>			<b>Total</b>	<b>616.119</b>	<b>739.258</b>		



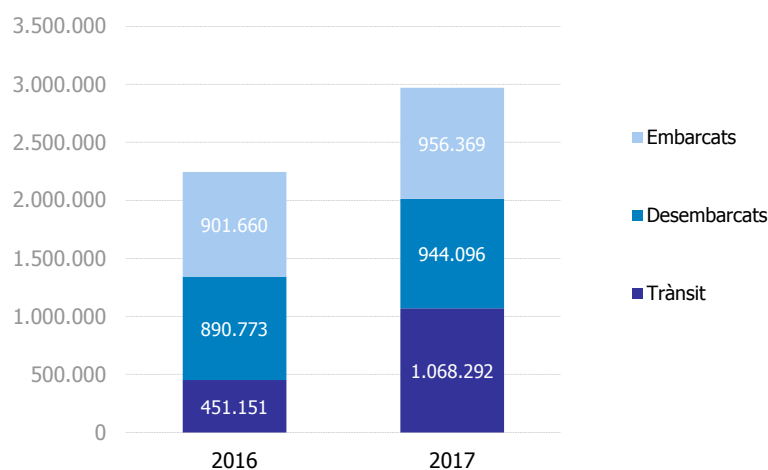
# TRÁFICO DE CONTENEDORES

## TEU

Tráfico de contenedores	Acumulado mensual 2016			Acumulado mensual 2017			Variación total %
	Cabotaje	Exterior	Total	Cabotaje	Exterior	Total	
<b>Total tráfico</b>	<b>245.191</b>	<b>1.998.394</b>	<b>2.243.584</b>	<b>244.678</b>	<b>2.724.079</b>	<b>2.968.757</b>	<b>32,3%</b>
<b>Entradas</b>	<b>128.748</b>	<b>998.558</b>	<b>1.127.305</b>	<b>119.468</b>	<b>1.375.079</b>	<b>1.494.546</b>	<b>32,6%</b>
Ro-Ro	31.786	13.619	45.405	28.495	14.775	43.270	-4,7%
Lo-Lo	96.962	984.939	1.081.900	90.973	1.360.304	1.451.276	34,1%
<b>Salidas</b>	<b>116.443</b>	<b>999.836</b>	<b>1.116.279</b>	<b>125.211</b>	<b>1.349.000</b>	<b>1.474.211</b>	<b>32,1%</b>
Ro-Ro	34.084	16.218	50.302	33.298	14.510	47.808	-5,0%
Lo-Lo	82.359	983.618	1.065.978	91.913	1.334.490	1.426.403	33,8%

Detalle por navegación y operación	Acumulado mensual 2016			Acumulado mensual 2017			Variación total %
	Cabotaje	Exterior	Total	Cabotaje	Exterior	Total	
<b>Embarque</b>	<b>116.312</b>	<b>785.348</b>	<b>901.660</b>	<b>124.768</b>	<b>831.601</b>	<b>956.369</b>	<b>6,1%</b>
Llenos	100.576	687.698	788.273	105.573	705.254	810.827	2,9%
Vacíos	15.737	97.651	113.387	19.195	126.347	145.542	28,4%
<b>Desembarque</b>	<b>123.070</b>	<b>767.704</b>	<b>890.773</b>	<b>117.660</b>	<b>826.436</b>	<b>944.096</b>	<b>6,0%</b>
Llenos	23.863	518.324	542.187	21.939	561.103	583.042	7,5%
Vacíos	99.207	249.380	348.587	95.721	265.333	361.054	3,6%
<b>Tránsito</b>	<b>5.809</b>	<b>445.342</b>	<b>451.151</b>	<b>2.250</b>	<b>1.066.042</b>	<b>1.068.292</b>	<b>136,8%</b>
Llenos	261	296.745	297.006	510	835.120	835.630	181,4%
Vacíos	5.548	148.598	154.146	1.740	230.922	232.662	50,9%
<b>Total tráfico</b>	<b>245.191</b>	<b>1.998.394</b>	<b>2.243.584</b>	<b>244.678</b>	<b>2.724.079</b>	<b>2.968.757</b>	<b>32,3%</b>
Llenos	124.699	1.502.766	1.627.465	128.022	2.101.477	2.229.499	37,0%
Vacíos	120.492	495.628	616.119	116.656	622.602	739.258	20,0%
% Vacíos	49,1%	24,8%	<b>27,5%</b>	47,7%	22,9%	<b>24,9%</b>	
% Tránsito	2,4%	22,3%	<b>20,1%</b>	0,9%	39,1%	<b>36,0%</b>	

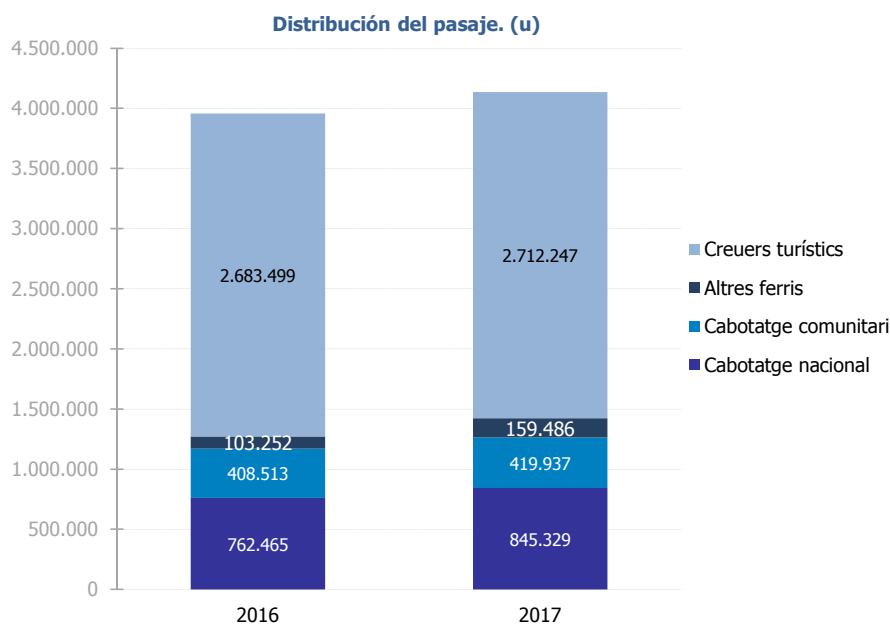
Distribución tráfico según operación. (TEU )



## TRÁFICO DE PASAJEROS

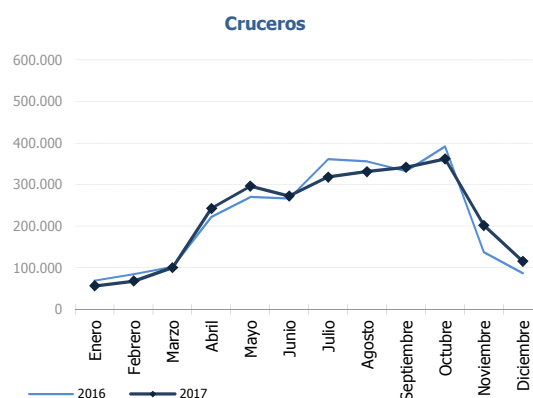
Total tráfico de pasajeros (u)	Acumulado mensual			% 17-16 acum. noviembre	% 17-16 acum. octubre
	2016	2017	%		
<b>Total pasajeros</b>	<b>3.957.729</b>	<b>4.136.999</b>	<b>4,5%</b>	<b>3,7%</b>	<b>1,8%</b>
Embarque	1.414.096	1.437.129	1,6%	0,5%	-0,6%
Desembarque	1.410.345	1.428.006	1,3%	0,4%	-0,6%
Tránsito	1.133.288	1.271.864	12,2%	11,8%	8,2%
<b>Ferries línea regular</b>	<b>1.274.230</b>	<b>1.424.752</b>	<b>11,8%</b>	<b>11,5%</b>	<b>11,5%</b>
Embarque	640.495	716.617	11,9%	11,3%	11,2%
Desembarque	633.735	708.135	11,7%	11,8%	11,7%
<b>Cabotaje nacional</b>	<b>762.465</b>	<b>845.329</b>	<b>10,9%</b>	<b>10,1%</b>	<b>9,8%</b>
Embarque	392.505	433.677	10,5%	9,6%	9,4%
Desembarque	369.960	411.652	11,3%	10,5%	10,2%
<b>Cabotaje comunitario</b>	<b>408.513</b>	<b>419.937</b>	<b>2,8%</b>	<b>3,5%</b>	<b>3,8%</b>
Embarque	195.399	203.239	4,0%	4,0%	4,1%
Desembarque	213.114	216.698	1,7%	3,2%	3,5%
<b>Otros ferries</b>	<b>103.252</b>	<b>159.486</b>	<b>54,5%</b>	<b>55,6%</b>	<b>57,1%</b>
Embarque	52.591	79.701	51,5%	53,4%	54,7%
Desembarque	50.661	79.785	57,5%	57,7%	59,6%
<b>Cruceros turísticos</b>	<b>2.683.499</b>	<b>2.712.247</b>	<b>1,1%</b>	<b>0,0%</b>	<b>-2,8%</b>
Embarque	773.601	720.512	-6,9%	-8,1%	-10,2%
Desembarque	776.610	719.871	-7,3%	-8,7%	-10,3%
Tránsito	1.133.288	1.271.864	12,2%	11,8%	8,2%

Total escalas de pasajeros (u)	Acumulado mensual			% 17-16 acum. noviembre	% 17-16 acum. octubre
	2016	2017	%		
<b>Total número de escalas</b>	<b>3.893</b>	<b>4.061</b>	<b>4,3%</b>	<b>4,6%</b>	<b>4,4%</b>
<b>Ferries línea regular</b>	3.135	3.283	4,7%	5,1%	5,1%
<b>Cruceros</b>	758	778	2,6%	2,5%	1,3%

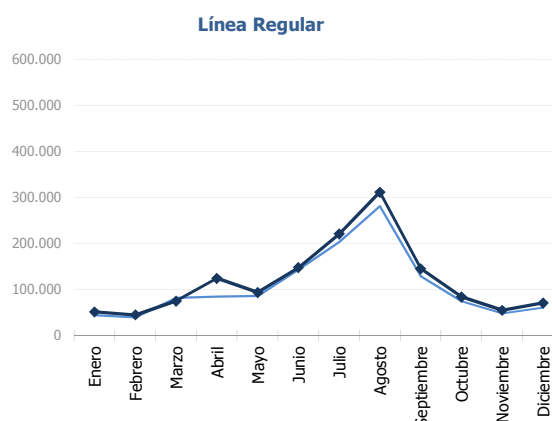


## CLASSIFICACIÓN DEL PASAJE

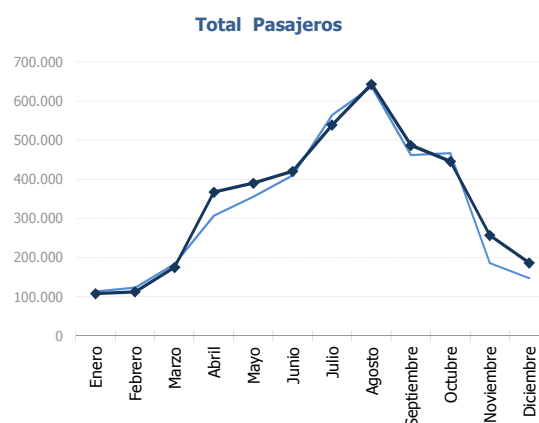
Evolución del tráfico mensual	Cruceros		%	
	2016	2017	mensual	acumulado
Enero	69.769	56.730	-18,7%	-18,7%
Febrero	84.764	68.035	-19,7%	-19,3%
Marzo	102.284	100.692	-1,6%	-12,2%
Abril	222.867	243.425	9,2%	-2,3%
Mayo	270.155	296.856	9,9%	2,1%
Junio	266.406	272.967	2,5%	2,2%
Julio	361.356	318.534	-11,9%	-1,5%
Agosto	355.840	331.825	-6,7%	-2,6%
Septiembre	332.914	342.157	2,8%	-1,7%
Octubre	391.840	362.327	-7,5%	-2,6%
Noviembre	137.739	202.651	47,1%	0,0%
Diciembre	87.565	116.048	32,5%	1,1%
<b>Total</b>	<b>2.683.499</b>	<b>2.712.247</b>		



Evolución del tráfico mensual	Línea Regular		%	
	2016	2017	mensual	acumulado
Enero	44.113	51.679	17,2%	17,2%
Febrero	38.751	44.939	16,0%	16,6%
Marzo	81.564	75.117	-7,9%	4,4%
Abril	84.393	124.314	47,3%	19,0%
Mayo	85.349	93.667	9,7%	16,6%
Junio	143.669	147.690	2,8%	12,5%
Julio	203.268	220.749	8,6%	11,3%
Agosto	280.949	311.487	10,9%	11,2%
Septiembre	128.612	145.274	13,0%	11,4%
Octubre	74.578	84.080	12,7%	11,5%
Noviembre	48.416	54.735	13,1%	11,5%
Diciembre	60.568	71.021	17,3%	11,8%
<b>Total</b>	<b>1.274.230</b>	<b>1.424.752</b>		



Evolución del tráfico mensual	Total Pasajeros		%	
	2016	2017	mensual	acumulado
Enero	113.882	108.409	-4,8%	-4,8%
Febrero	123.515	112.974	-8,5%	-6,7%
Marzo	183.848	175.809	-4,4%	-5,7%
Abril	307.260	367.739	19,7%	5,0%
Mayo	355.504	390.523	9,9%	6,6%
Junio	410.075	420.657	2,6%	5,5%
Julio	564.624	539.283	-4,5%	2,8%
Agosto	636.789	643.312	1,0%	2,3%
Septiembre	461.526	487.431	5,6%	2,8%
Octubre	466.418	446.407	-4,3%	1,9%
Noviembre	186.155	257.386	38,3%	3,7%
Diciembre	148.133	187.069	26,3%	4,5%
<b>Total</b>	<b>3.957.729</b>	<b>4.136.999</b>		

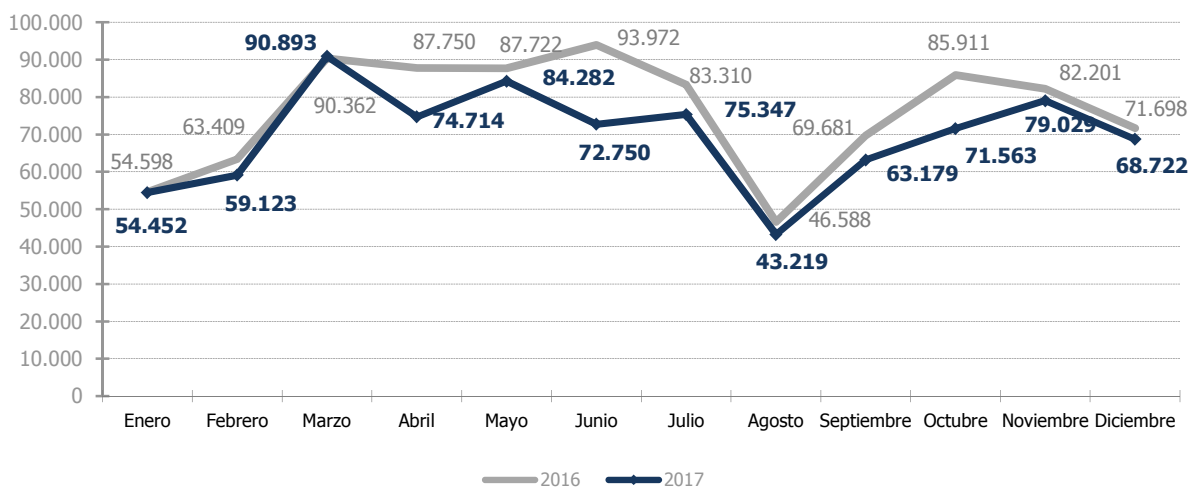


## TRÁFICO DE AUTOMÓVILES

Total tráfico de automóviles (u)	Acumulado mensual			% 17-16	
	2016	2017	%	acum. noviembre	acum. octubre
<b>Detalle por navegación y operación</b>	<b>917.202</b>	<b>837.273</b>	<b>-8,7%</b>	<b>-9,1%</b>	<b>-9,7%</b>
<b>Cabotaje</b>	<b>138.726</b>	<b>136.561</b>	<b>-1,6%</b>	<b>-1,7%</b>	<b>-5,3%</b>
Carga	111.043	110.272	-0,7%	-1,4%	-4,6%
Descarga	27.349	26.284	-3,9%	-3,2%	-8,8%
Tránsito	334	5	-98,5%		
<b>Exterior</b>	<b>778.476</b>	<b>700.712</b>	<b>-10,0%</b>	<b>-10,4%</b>	<b>-10,5%</b>
Carga	465.802	401.178	-13,9%	-14,7%	-15,5%
Descarga	206.181	212.439	3,0%	4,5%	5,6%
Tránsito	106.493	87.095	-18,2%	-20,5%	-19,2%

Tráfico mensual de automóviles (u)	Mensual		Acumulado		%	
	2016	2017	2016	2017	mensual	acumulado
Enero	54.598	54.452	54.598	54.452	-0,3%	-0,3%
Febrero	63.409	59.123	118.007	113.575	-6,8%	-3,8%
Marzo	90.362	90.893	208.369	204.468	0,6%	-1,9%
Abril	87.750	74.714	296.119	279.182	-14,9%	-5,7%
Mayo	87.722	84.282	383.841	363.464	-3,9%	-5,3%
Junio	93.972	72.750	477.813	436.214	-22,6%	-8,7%
Julio	83.310	75.347	561.123	511.561	-9,6%	-8,8%
Agosto	46.588	43.219	607.711	554.780	-7,2%	-8,7%
Septiembre	69.681	63.179	677.392	617.959	-9,3%	-8,8%
Octubre	85.911	71.563	763.303	689.522	-16,7%	-9,7%
Noviembre	82.201	79.029	845.504	768.551	-3,9%	-9,1%
Diciembre	71.698	68.722	917.202	837.273	-4,2%	-8,7%

Evolución mensual del tráfico de automóviles.

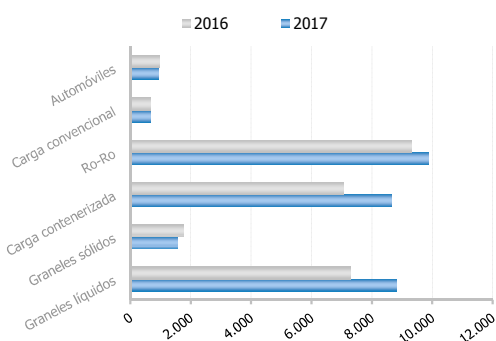


## TRÁFICO MARÍTIMO DE CORTA DISTANCIA

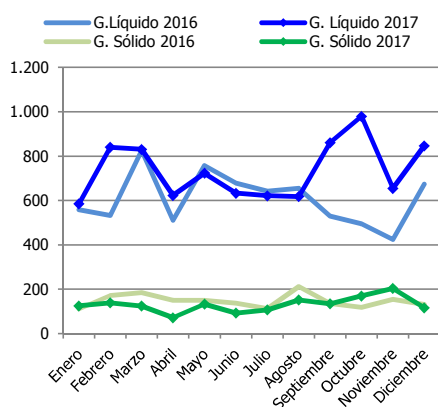
### Presentación de la mercancía TMCD por envase

Presentación mercancía. Toneladas	Acumulado mensual		%	
	2016	2017	%	% s/total tráfico puerto
Graneles líquidos	7.281.786	8.814.315	21,0%	60,9%
Graneles sólidos	1.765.186	1.565.128	-11,3%	35,0%
Carga contenerizada	7.056.035	8.638.074	22,4%	29,6%
Ro-Ro	9.291.835	9.872.895	6,3%	99,3%
Carga convencional	673.669	660.108	-2,0%	79,9%
Automóviles	973.422	909.545	-6,6%	76,5%
<b>Total</b>	<b>27.041.933</b>	<b>30.460.065</b>	<b>12,6%</b>	<b>50,7%</b>

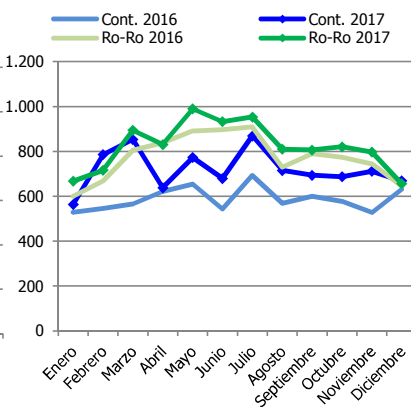
### Distribución de la mercancía TMCD. (mt)



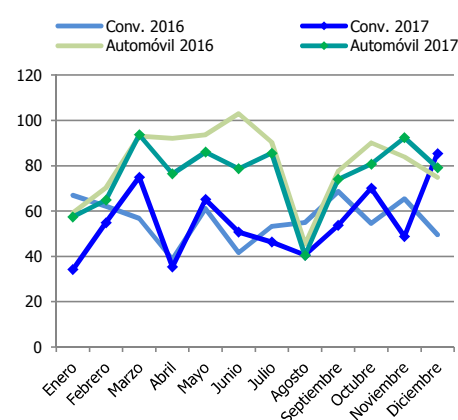
### Evolución graneles. (mt)



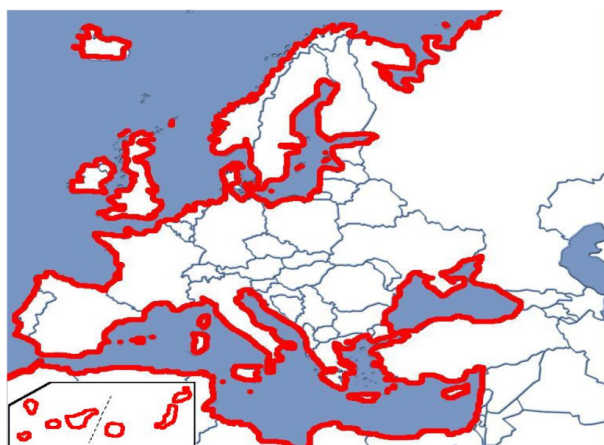
### Evolución contenerizado y Ro-Ro. (mt)



### Evolución convencional y automóviles. (mt)



Carga general TMCD. Toneladas	Insular Nacional			Resto TMCD			TOTAL		
	2016	2017	%	2016	2017	%	2016	2017	%
<b>C. contenerizada</b>	935.856	1.000.449	6,9%	6.120.179	7.637.625	24,8%	<b>7.056.035</b>	<b>8.638.074</b>	<b>22,4%</b>
O/D	909.178	955.819	5,1%	3.720.889	3.631.004	-2,4%	<b>4.630.066</b>	<b>4.586.823</b>	<b>-0,9%</b>
Tránsito	26.679	44.630	67,3%	2.399.290	4.006.620	67,0%	<b>2.425.968</b>	<b>4.051.251</b>	<b>67,0%</b>
<b>Ro-Ro</b>	5.368.452	5.670.404	5,6%	3.923.383	4.202.491	7,1%	<b>9.291.835</b>	<b>9.872.895</b>	<b>6,3%</b>
O/D	5.368.402	5.670.199	5,6%	3.802.151	4.076.554	7,2%	<b>9.170.553</b>	<b>9.746.753</b>	<b>6,3%</b>
Tránsito	50	205	312,0%	121.232	125.937	3,9%	<b>121.282</b>	<b>126.142</b>	<b>4,0%</b>
<b>C. convencional</b>	7.150	7.654	7,1%	666.519	652.454	-2,1%	<b>673.669</b>	<b>660.108</b>	<b>-2,0%</b>
O/D	7.042	7.624	8,3%	649.947	632.706	-2,7%	<b>656.989</b>	<b>640.330</b>	<b>-2,5%</b>
Tránsito	108	30	-72,2%	16.572	19.748	19,2%	<b>16.679</b>	<b>19.778</b>	<b>18,6%</b>
<b>Automóviles</b>	167.881	185.385	10,4%	805.541	724.160	-10,1%	<b>973.422</b>	<b>909.545</b>	<b>-6,6%</b>
O/D	166.555	184.207	10,6%	698.573	641.133	-8,2%	<b>865.128</b>	<b>825.340</b>	<b>-4,6%</b>
Tránsito	1.326	1.178	-11,2%	106.968	83.027	-22,4%	<b>108.294</b>	<b>84.205</b>	<b>-22,2%</b>



#### Tráfico Marítimo de Corta Distancia (TMCD):

Aquel tráfico de mercancías y pasajeros por mar entre puertos situados en territorio de la Unión Europea o entre esos puertos y puertos situados en países no europeos con una línea de costa en los mares que rodean Europa. El criterio aplicado es para la mercancía que proviene o se dirige a puertos de estos países (según la *European Shortsea Network*).

#### Autopistas del Mar (ADM):

Servicios TMCD alternativos a la carretera que cumplen los siguientes criterios: frecuencia mínima de 3 salidas semanales y 3 escalas en diferentes puertos como máximo.

#### Carga general:

Incluye la carga contenerizada, la convencional, la rodada y los automóviles.

#### Carga contenerizada:

Excluye la carga de contenedores en equipos rodados.

#### Carga convencional:

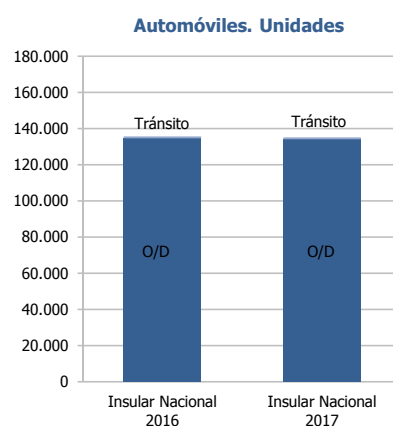
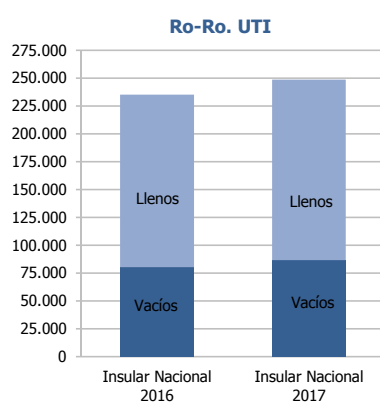
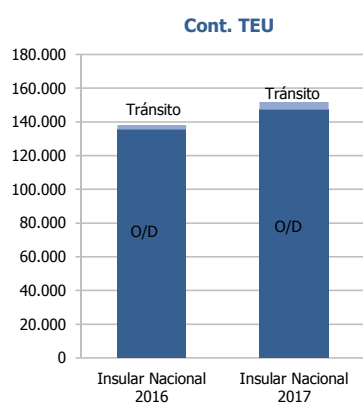
Carga general no contenerizada diferente de la rodada. No incluye los automóviles.

#### Ro-Ro:

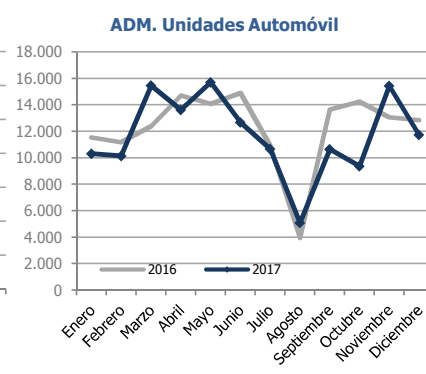
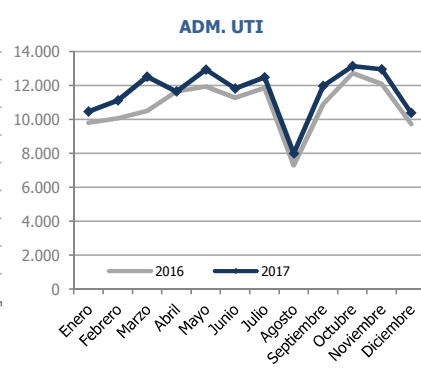
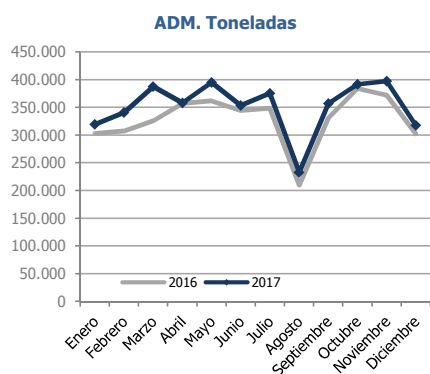
Carga general transportada en UTI's. No incluye los automóviles.

## TRÁFICO MARÍTIMO DE CORTA DISTANCIA

Carga general TMCD. Unidades	Insular Nacional			Resto TMCD			TOTAL		
	2016	2017	%	2016	2017	%	2016	2017	%
<b>C.contenerizada. TEU</b>	138.302	151.881	9,8%	755.028	836.923	10,8%	<b>893.330</b>	<b>988.804</b>	<b>10,7%</b>
<b>O/D</b>	135.664	147.292	8,6%	542.380	458.884	-15,4%	<b>678.043</b>	<b>606.176</b>	<b>-10,6%</b>
Llenos	83.901	87.597	4,4%	236.277	245.725	4,0%	<b>320.178</b>	<b>333.322</b>	<b>4,1%</b>
Vacíos	51.763	59.696	15,3%	306.103	213.159	-30,4%	<b>357.866</b>	<b>272.854</b>	<b>-23,8%</b>
<b>Tránsito</b>	2.639	4.589	73,9%	212.648	378.039	77,8%	<b>215.287</b>	<b>382.628</b>	<b>77,7%</b>
Llenos	2.081	3.364	61,7%	173.567	291.473	67,9%	<b>175.648</b>	<b>294.837</b>	<b>67,9%</b>
Vacíos	558	1.225	119,7%	39.081	86.566	121,5%	<b>39.639</b>	<b>87.791</b>	<b>121,5%</b>
<b>Ro-Ro. UTI</b>	235.387	248.879	5,7%	135.191	144.723	7,1%	<b>370.577</b>	<b>393.601</b>	<b>6,2%</b>
Llenos	154.811	161.979	4,6%	127.926	136.158	6,4%	<b>282.736</b>	<b>298.136</b>	<b>5,4%</b>
Vacíos	80.576	86.900	7,8%	7.265	8.565	17,9%	<b>87.841</b>	<b>95.465</b>	<b>8,7%</b>
<b>Automóviles. Unidades</b>	135.779	135.147	-0,5%	569.948	505.281	-11,3%	<b>705.727</b>	<b>640.428</b>	<b>-9,3%</b>
<b>O/D</b>	134.701	134.152	-0,4%	490.651	443.515	-9,6%	<b>625.352</b>	<b>577.667</b>	<b>-7,6%</b>
<b>Tránsito</b>	1.078	995	-7,7%	79.297	61.766	-22,1%	<b>80.375</b>	<b>62.761</b>	<b>-21,9%</b>



Autopistas del mar. (ADM)	Comunitario			No comunitario			TOTAL		
	2016	2017	%	2016	2017	%	2016	2017	%
<b>Toneladas</b>	3.913.475	4.200.417	7,3%	34.084	27.925	-18,1%	<b>3.947.560</b>	<b>4.228.342</b>	<b>7,1%</b>
Carga	2.061.328	2.240.493	8,7%	22.672	18.178	-19,8%	<b>2.084.000</b>	<b>2.258.671</b>	<b>8,4%</b>
Descarga	1.852.148	1.959.924	5,8%	11.412	9.747	-14,6%	<b>1.863.560</b>	<b>1.969.671</b>	<b>5,7%</b>
<b>UTI</b>	128.142	138.027	7,7%	1.794	1.505	-16,1%	<b>129.936</b>	<b>139.532</b>	<b>7,4%</b>
Carga	64.904	70.597	8,8%	1.047	898	-14,2%	<b>65.951</b>	<b>71.495</b>	<b>8,4%</b>
Descarga	63.238	67.430	6,6%	747	607	-18,7%	<b>63.985</b>	<b>68.037</b>	<b>6,3%</b>
<b>Unidades Automóviles</b>	146.188	140.208	-4,1%	1.287	635	-50,7%	<b>147.475</b>	<b>140.843</b>	<b>-4,5%</b>
Carga	138.203	130.299	-5,7%	1.285	632	-50,8%	<b>139.488</b>	<b>130.931</b>	<b>-6,1%</b>
Descarga	7.985	9.909	24,1%	2	3	50,0%	<b>7.987</b>	<b>9.912</b>	<b>24,1%</b>



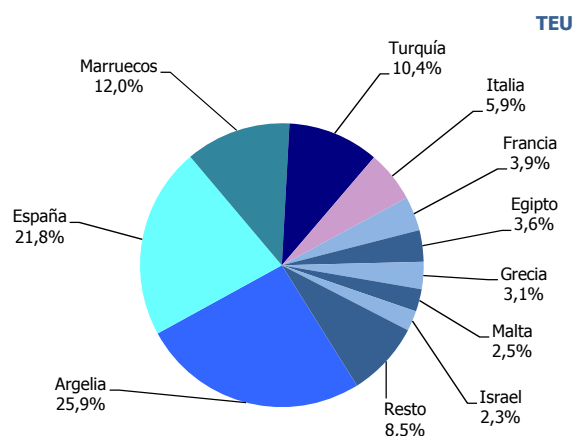
**UTI** : Se considera UTI a todo aquel medio de unitización, autopropulsado o no, que es utilizado, directa o indirectamente, como medio de transporte terrestre (ej. remolques, plataformas, camiones, furgones frigoríficos...). No se consideran incluidos los contenedores, excepto aquellos que se manipulan a través de un equipo de transporte propio de la terminal.

## TRÁFICO MARÍTIMO DE CORTA DISTANCIA

### Ranking países TMCD según presentación mercancía

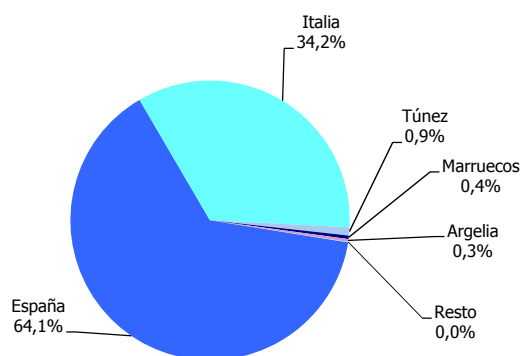
Carga contenerizada. TEU	Acumulado mensual			% cuota s/total 2017
	2016	2017	%	
<b>Total</b>	<b>893.330</b>	<b>988.804</b>	<b>10,7%</b>	<b>100%</b>
Argelia	247.548	256.049	3,4%	25,9%
España	200.826	216.034	7,6%	21,8%
Marruecos	92.171	118.776	28,9%	12,0%
Turquía	87.465	102.634	17,3%	10,4%
Italia	56.229	58.247	3,6%	5,9%
Francia	41.410	38.366	-7,4%	3,9%
Egipto	27.755	35.753	28,8%	3,6%
Grecia	34.062	30.498	-10,5%	3,1%
Malta	28.554	25.157	-11,9%	2,5%
Israel	19.731	23.083	17,0%	2,3%
Resto	57.581	84.211	46,2%	8,5%

Principales países.



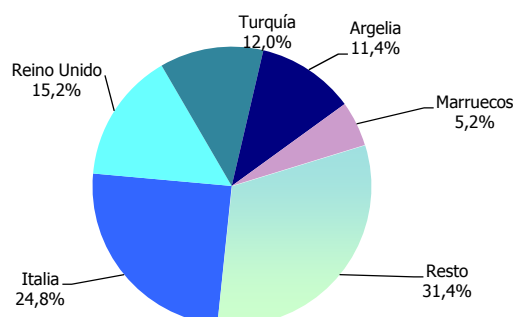
Ro-Ro. UTI	Acumulado mensual			% cuota s/total 2017
	2016	2017	%	
<b>Total</b>	<b>370.577</b>	<b>393.601</b>	<b>6,2%</b>	<b>100%</b>
España	238.851	252.193	5,6%	64,1%
Italia	124.676	134.716	8,1%	34,2%
Túnez	4.498	3.737	-16,9%	0,9%
Marruecos	1.796	1.507	-16,1%	0,4%
Argelia	660	1.293	96,0%	0,3%
Resto	97	156	60,8%	0,0%

UTI



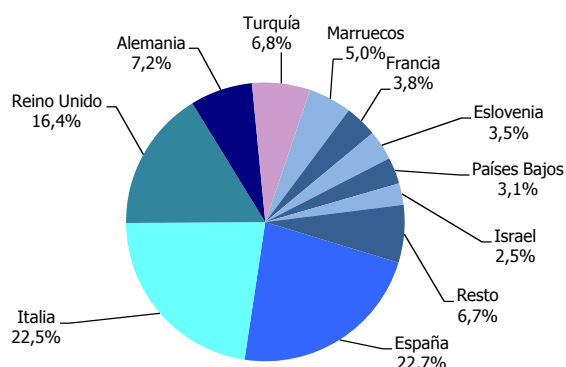
Carga convencional. Toneladas	Acumulado mensual			% cuota s/total 2017
	2016	2017	%	
<b>Total</b>	<b>673.669</b>	<b>660.108</b>	<b>-2,0%</b>	<b>100%</b>
Italia	175.844	163.557	-7,0%	24,8%
Reino Unido	101.995	100.046	-1,9%	15,2%
Turquía	32.295	79.413	145,9%	12,0%
Argelia	68.959	75.068	8,9%	11,4%
Marruecos	23.584	34.610	46,8%	5,2%
Resto	270.991	207.414	-23,5%	31,4%

Toneladas



Automóviles. Unidades	Acumulado mensual			% cuota s/total 2017
	2016	2017	%	
<b>Total</b>	<b>705.727</b>	<b>640.428</b>	<b>-9,3%</b>	<b>100%</b>
España	146.611	145.110	-1,0%	22,7%
Italia	153.819	144.066	-6,3%	22,5%
Reino Unido	105.992	104.714	-1,2%	16,4%
Alemania	45.187	46.235	2,3%	7,2%
Turquía	65.957	43.301	-34,3%	6,8%
Marruecos	32.754	32.096	-2,0%	5,0%
Francia	22.332	24.138	8,1%	3,8%
Eslovenia	13.157	22.185	68,6%	3,5%
Países Bajos	29.586	19.675	-33,5%	3,1%
Israel	20.499	16.005	-21,9%	2,5%
Resto	69.833	42.903	-38,6%	6,7%

Automóviles



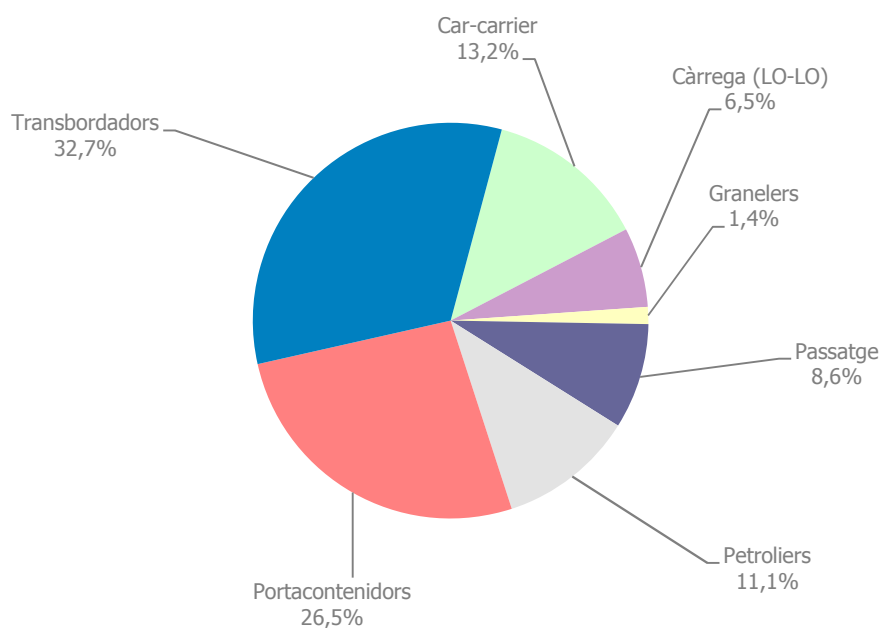
## TRÁFICO DE BUQUES

Tráfico de buques	Acumulado mensual		
	2016	2017	%
Número	8.728	8.976	2,8%
Arqueo	310.338.799	329.458.451	6,2%
Arqueo medio	35.557	36.704	3,2%

Tipo de buques	2016		Acumulado mensual 2017		%	
	Escalas	GT	Escalas	GT	Escalas	GT
<b>Total</b>	<b>8.728</b>	<b>310.338.799</b>	<b>8.976</b>	<b>329.458.451</b>	<b>2,8%</b>	<b>6,2%</b>
Car-carrier	1.466	51.000.418	1.185	43.455.079	-19,2%	-14,8%
Carga (LO-LO)	629	2.992.497	586	2.709.001	-6,8%	-9,5%
Frigorífico	0	0	0	0		
Graneleros	145	3.602.480	124	3.647.058	-14,5%	1,2%
Pasaje	758	69.233.693	775	71.019.055	2,2%	2,6%
Petroleros	902	14.518.902	995	19.135.081	10,3%	31,8%
Portacontenedor	2.228	88.863.363	2.377	103.260.717	6,7%	16,2%
Transbordadores	2.600	80.127.446	2.934	86.232.460	12,8%	7,6%

Tipo de buques (Acumulado 2017)	Cabotaje		Exterior	
	Escalas	GT	Escalas	GT
<b>Total</b>	<b>2.753</b>	<b>65.731.929</b>	<b>6.223</b>	<b>263.726.522</b>
Car-carrier	89	1.488.818	1.096	41.966.261
Carga (LO-LO)	37	164.677	549	2.544.324
Frigorífico	0	0	0	0
Graneleros	1	36.311	123	3.610.747
Pasaje	77	4.233.383	698	66.785.672
Petroleros	94	1.135.134	901	17.999.947
Portacontenedor	274	3.927.060	2.103	99.333.657
Transbordadores	2.181	54.746.546	753	31.485.914

Distribución según el tipo de buque.

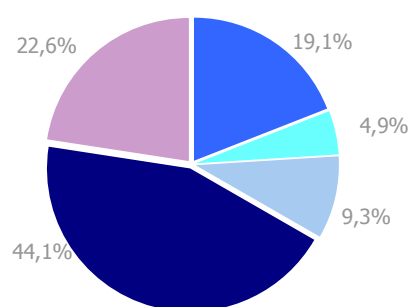




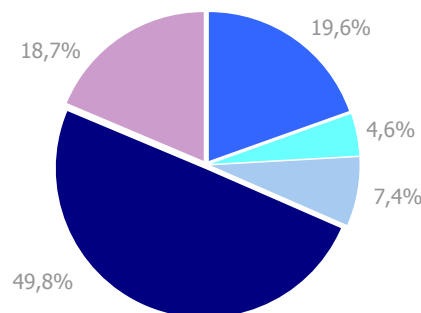
## TRÁFICO DE MERCANCÍAS

Envase y navegación (t)	Acumulado mensual 2016			Acumulado mensual 2017			Variación total %
	Cabotaje	Exterior	Total	Cabotaje	Exterior	Total	
<b>Hidrocarburos</b>	<b>1.021.416</b>	<b>8.042.604</b>	<b>9.064.020</b>	<b>1.192.469</b>	<b>10.556.707</b>	<b>11.749.176</b>	<b>29,6%</b>
Entradas	1.021.416	6.208.760	7.230.177	1.150.287	7.826.471	8.976.759	24,2%
Salidas	0	1.833.844	1.833.844	42.182	2.730.236	2.772.418	51,2%
<b>Otros líquidos a granel</b>	<b>260.560</b>	<b>2.088.785</b>	<b>2.349.345</b>	<b>235.129</b>	<b>2.499.319</b>	<b>2.734.447</b>	<b>16,4%</b>
Entradas	181.918	1.377.526	1.559.444	151.169	1.769.170	1.920.339	23,1%
Salidas	78.642	711.259	789.901	83.960	730.148	814.108	3,1%
<b>Sólidos a granel</b>	<b>184.492</b>	<b>4.251.809</b>	<b>4.436.301</b>	<b>170.826</b>	<b>4.294.811</b>	<b>4.465.637</b>	<b>0,7%</b>
Entradas	140.793	2.065.113	2.205.906	124.577	2.152.968	2.277.545	3,2%
Salidas	43.699	2.186.696	2.230.395	46.249	2.141.843	2.188.092	-1,9%
<b>Carga gral. contenerizada</b>	<b>1.465.429</b>	<b>19.526.663</b>	<b>20.992.093</b>	<b>1.503.303</b>	<b>28.407.922</b>	<b>29.911.225</b>	<b>42,5%</b>
Entradas	450.118	8.394.492	8.844.610	419.255	12.961.696	13.380.951	51,3%
Salidas	1.015.311	11.132.171	12.147.483	1.084.048	15.446.225	16.530.274	36,1%
<b>Carga gral. NO contenerizada</b>	<b>5.139.207</b>	<b>5.597.741</b>	<b>10.736.948</b>	<b>5.446.818</b>	<b>5.762.831</b>	<b>11.209.649</b>	<b>4,4%</b>
Entradas	1.814.947	2.494.216	4.309.163	1.889.689	2.602.043	4.491.732	4,2%
Salidas	3.324.261	3.103.525	6.427.785	3.557.129	3.160.788	6.717.917	4,5%
<b>Total carga general</b>	<b>6.604.637</b>	<b>25.124.404</b>	<b>31.729.041</b>	<b>6.950.121</b>	<b>34.170.753</b>	<b>41.120.874</b>	<b>29,6%</b>
Entradas	2.265.065	10.888.708	13.153.773	2.308.944	15.563.739	17.872.683	35,9%
Salidas	4.339.572	14.235.696	18.575.268	4.641.177	18.607.013	23.248.191	25,2%
<b>Tráfico total</b>	<b>8.071.104</b>	<b>39.507.603</b>	<b>47.578.707</b>	<b>8.548.545</b>	<b>51.521.589</b>	<b>60.070.134</b>	<b>26,3%</b>
Entradas	3.609.191	20.540.108	24.149.300	3.734.977	27.312.348	31.047.326	28,6%
Salidas	4.461.913	18.967.494	23.429.407	4.813.568	24.209.240	29.022.809	23,9%
<b>Contenedores (TEU)</b>	<b>245.191</b>	<b>1.998.394</b>	<b>2.243.584</b>	<b>244.678</b>	<b>2.724.079</b>	<b>2.968.757</b>	<b>32,3%</b>
Entradas	128.748	998.558	1.127.305	119.468	1.375.079	1.494.546	32,6%
Salidas	116.443	999.836	1.116.279	125.211	1.349.000	1.474.211	32,1%

Distribución por envase 2016.

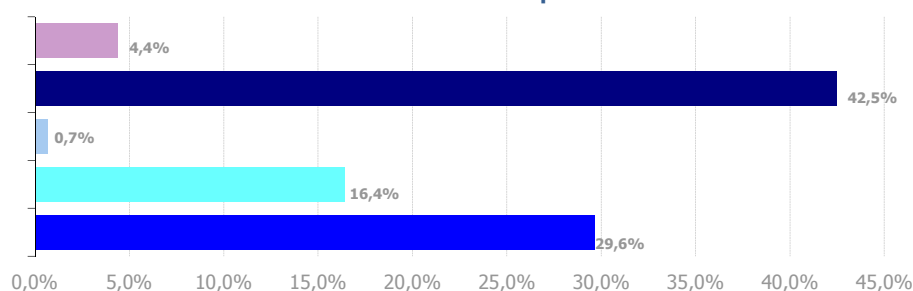


Distribución por envase 2017.



■ Hidrocarburos   ■ G. líquidos   ■ G. sólidos   ■ C. gral. cont.   ■ C. gral. NO cont.

Crecimiento anual por envase.



## TRÁFICO DE MERCANCÍAS

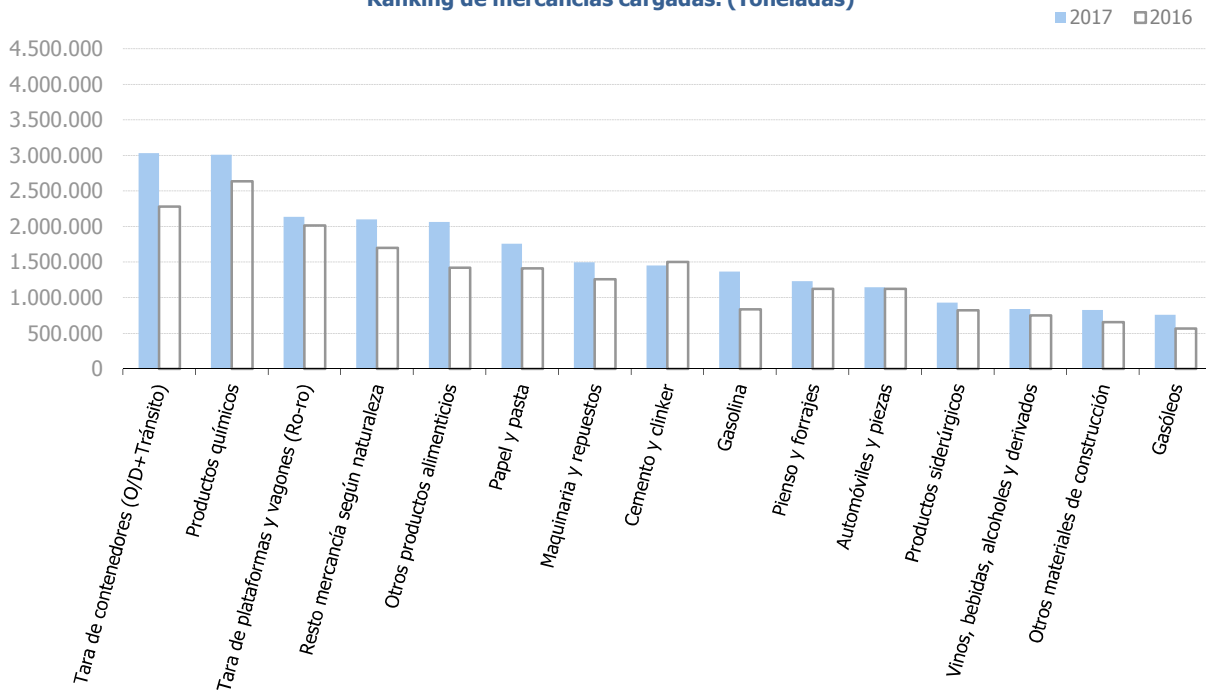
Tipo de mercancía (t)	Acumulado mensual			% sobre total acum. 2017
	2016	2017	%	
<b>Clasificación 4.3.7. de la mercancía</b>	<b>47.578.707</b>	<b>60.070.134</b>	<b>26,3%</b>	<b>100%</b>
<b>Energético</b>	<b>10.081.642</b>	<b>12.724.469</b>	<b>26,2%</b>	<b>21,2%</b>
Crudo de petróleo	565	302	-46,5%	0,0%
Fuel-oil	1.361.643	1.961.298	44,0%	3,3%
Gasóleos	2.702.904	2.350.587	-13,0%	3,9%
Gasolina	2.396.482	3.236.404	35,0%	5,4%
Otros productos petrolíferos	299.035	366.443	22,5%	0,6%
Gases energéticos del petróleo	46.864	40.016	-14,6%	0,1%
Carbones	97.325	39.920	-59,0%	0,1%
Gas natural	2.462.814	4.040.882	64,1%	6,7%
Biocombustibles	714.011	688.618	-3,6%	1,1%
<b>Siderometalúrgico</b>	<b>2.183.833</b>	<b>3.067.800</b>	<b>40,5%</b>	<b>5,1%</b>
Mineral de hierro	9.098	19.788	117,5%	0,0%
Otros minerales y residuos metálicos	215.445	317.433	47,3%	0,5%
Chatarra	279.744	669.802	139,4%	1,1%
Productos siderúrgicos	1.446.896	1.693.729	17,1%	2,8%
Otros productos metalúrgicos	232.650	367.048	57,8%	0,6%
<b>Minerales no metálicos</b>	<b>465.729</b>	<b>535.538</b>	<b>15,0%</b>	<b>0,9%</b>
Sal común	141.294	151.614	7,3%	0,3%
Otros minerales no metálicos	324.436	383.924	18,3%	0,6%
<b>Abonos</b>	<b>723.218</b>	<b>764.933</b>	<b>5,8%</b>	<b>1,3%</b>
Fosfatos	1.302	1.328	2,0%	0,0%
Potasas	576.719	594.152	3,0%	1,0%
Adobo natural/artificial	145.196	169.453	16,7%	0,3%
<b>Químicos</b>	<b>4.822.447</b>	<b>5.791.910</b>	<b>20,1%</b>	<b>9,6%</b>
Productos químicos	4.822.447	5.791.910	20,1%	9,6%
<b>Materiales de construcción</b>	<b>2.642.388</b>	<b>2.954.709</b>	<b>11,8%</b>	<b>4,9%</b>
Asfalto	12.727	14.386	13,0%	0,0%
Cemento y clinker	1.504.358	1.459.831	-3,0%	2,4%
Otros materiales de construcción	1.125.303	1.480.493	31,6%	2,5%
<b>Agro-ganadero y alimentario</b>	<b>8.258.510</b>	<b>11.476.244</b>	<b>39,0%</b>	<b>19,1%</b>
Cereales y harinas	631.502	872.009	38,1%	1,5%
Haba de soja	1.294.000	1.514.545	17,0%	2,5%
Frutas, hortalizas y legumbres	441.496	1.323.935	199,9%	2,2%
Vinos, bebidas, alcoholes y derivados	847.320	987.495	16,5%	1,6%
Conservas	192.217	299.854	56,0%	0,5%
Tabaco, café y cacao	571.881	739.769	29,4%	1,2%
Aceites y grasas	923.271	1.099.071	19,0%	1,8%
Otros productos alimenticios	1.715.866	2.878.555	67,8%	4,8%
Pesca congelada	427.867	438.294	2,4%	0,7%
Pienso y forrajes	1.213.089	1.322.718	9,0%	2,2%
<b>Otras mercancías</b>	<b>7.999.663</b>	<b>10.454.914</b>	<b>30,7%</b>	<b>17,4%</b>
Maderas	110.819	573.200	417,2%	1,0%
Papel y pasta	1.772.476	2.538.709	43,2%	4,2%
Maquinaria y repuestos	2.247.162	2.624.705	16,8%	4,4%
Resto mercancía según naturaleza	3.869.206	4.718.300	21,9%	7,9%
<b>Vehículos y elementos de transporte</b>	<b>10.401.276</b>	<b>12.299.616</b>	<b>18,3%</b>	<b>20,5%</b>
Automóviles y piezas	1.836.236	1.988.154	8,3%	3,3%
Tara de plataformas y vagones (Ro-ro)	3.990.933	4.220.563	5,8%	7,0%
Tara de contenedores (O/D+Tránsito)	4.574.107	6.090.899	33,2%	10,1%

# TRÁFICO DE MERCANCÍAS

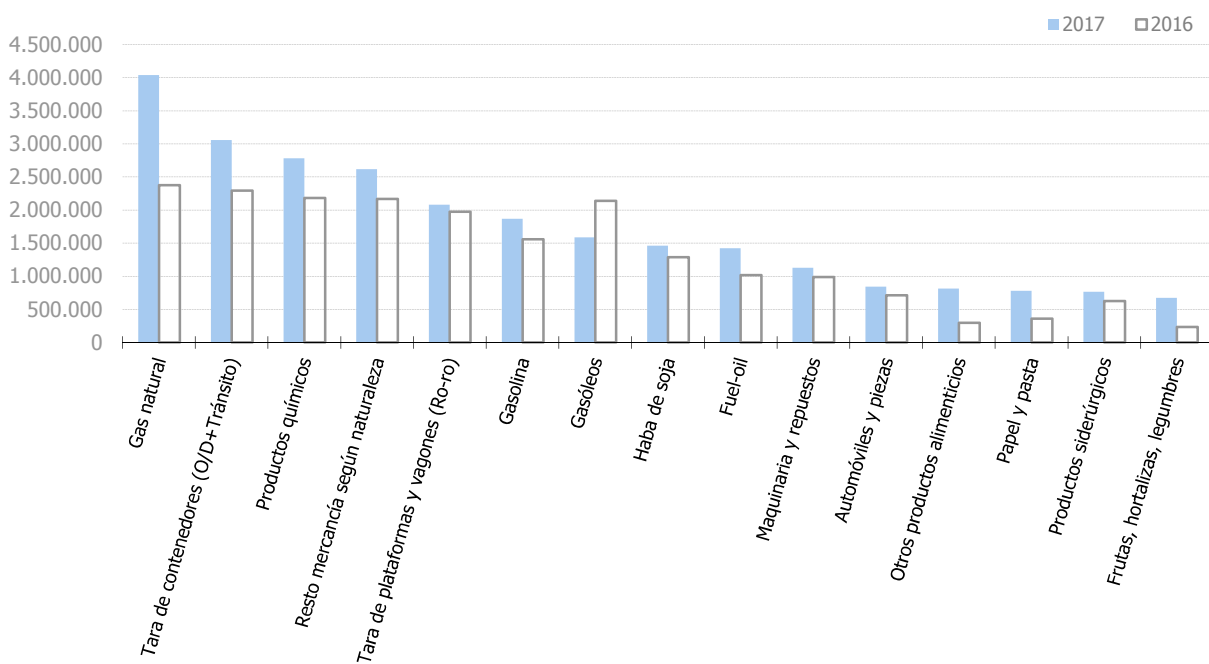
## Tipo de mercancía (t)

## Ranking de mercancías

Ranking de mercancías cargadas. (Toneladas)



Ranking de mercancías descargadas. (Toneladas)

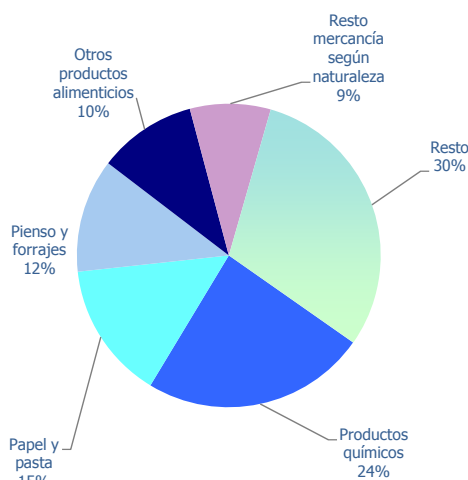


## TRÁFICO DE MERCANCÍAS

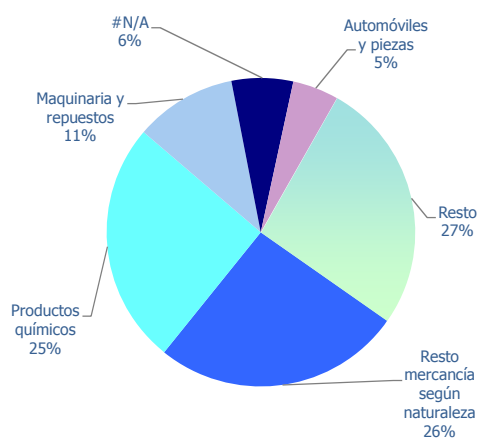
## Clasificación 4.3.7. de la mercancía contenerizada sin taras ni tránsitos. Toneladas

Clasificación de la mercancía contenerizada	Carga			Descarga			Total acumulado mensual		
	2016	2017	%	2016	2017	%	2016	2017	%
<b>Total toneladas sin taras ni tránsitos</b>	<b>8.143.579</b>	<b>8.428.371</b>	<b>3,5%</b>	<b>4.779.646</b>	<b>5.127.532</b>	<b>7,3%</b>	<b>12.923.225</b>	<b>13.555.904</b>	<b>4,9%</b>
Productos químicos	1.998.858	2.016.460	0,9%	1.198.386	1.305.033	8,9%	3.197.244	3.321.493	3,9%
Resto mercancía según naturaleza	695.331	723.711	4,1%	1.241.469	1.336.531	7,7%	1.936.800	2.060.242	6,4%
Papel y pasta	1.245.155	1.232.790	-1,0%	129.164	149.849	16,0%	1.374.319	1.382.639	0,6%
Maquinaria y repuestos	525.219	538.807	2,6%	520.471	548.745	5,4%	1.045.690	1.087.552	4,0%
Pienso y forrajes	966.756	1.022.244	5,7%	31.141	27.300	-12,3%	997.897	1.049.544	5,2%
Otros productos alimenticios	791.129	882.229	11,5%	71.374	55.819	-21,8%	862.503	938.048	8,8%
Productos siderúrgicos	226.052	228.215	1,0%	202.229	230.548	14,0%	428.281	458.764	7,1%
Otros materiales de construcción	249.184	279.061	12,0%	142.690	154.986	8,6%	391.874	434.046	10,8%
#N/A	84.348	88.046	4,4%	314.779	329.721	4,7%	399.127	417.767	4,7%
Vinos, bebidas, alcoholes y derivados	356.155	363.355	2,0%	35.220	44.266	25,7%	391.375	407.621	4,2%
Automóviles y piezas	130.485	143.654	10,1%	242.833	248.468	2,3%	373.318	392.122	5,0%
#N/A	98.780	91.433	-7,4%	158.313	157.197	-0,7%	257.093	248.630	-3,3%
Aceites y grasas	158.225	150.938	-4,6%	41.237	41.654	1,0%	199.462	192.592	-3,4%
Otros productos metalúrgicos	62.264	80.804	29,8%	96.546	111.362	15,3%	158.810	192.166	21,0%
Otros minerales no metálicos	90.895	90.387	-0,6%	101.996	97.608	-4,3%	192.891	187.994	-2,5%
Conservas	62.107	69.339	11,6%	48.620	66.323	36,4%	110.727	135.662	22,5%
Otros minerales y residuos metálicos	97.286	102.078	4,9%	28.758	30.065	4,5%	126.044	132.143	4,8%
Biocombustibles	99.420	99.539	0,1%	20.245	15.904	-21,4%	119.665	115.443	-3,5%
Cereales y sus harinas	55.842	58.081	4,0%	23.902	26.826	12,2%	79.745	84.906	6,5%
Abono natural/artificial	43.452	42.162	-3,0%	11.321	14.657	29,5%	54.773	56.819	3,7%
Pesca congelada	2.411	4.197	74,1%	47.818	46.833	-2,1%	50.228	51.030	1,6%
Maderas	25.256	31.040	22,9%	9.896	9.170	-7,3%	35.152	40.210	14,4%
Otros productos petrolíferos	19.638	20.770	5,8%	8.618	9.742	13,1%	28.255	30.513	8,0%
Chatarra	6.205	7.283	17,4%	20.969	21.204	1,1%	27.174	28.488	4,8%
Carbones	2.139	3.347	56,5%	14.039	18.922	34,8%	16.178	22.270	37,7%
Sal común	13.812	15.976	15,7%	2.555	3.992	56,3%	16.367	19.969	22,0%
Haba de soja	24	40	66,4%	10.355	19.871	91,9%	10.379	19.911	91,8%
Cemento y clinker	13.536	16.473	21,7%	181	32	-82,5%	13.716	16.504	20,3%
Fuel-oil	10.434	12.328	18,2%	2.806	1.091	-61,1%	13.240	13.419	1,4%
Asfalto	8.372	9.456	12,9%	50	40	-20,1%	8.422	9.495	12,7%
Potasas	836	1.265	51,4%	1.257	1.409	12,1%	2.092	2.674	27,8%
Gases energéticos del petróleo	2.134	1.432	-32,9%	32	107	234,2%	2.166	1.539	-28,9%
Mineral de hierro	108	179	66,0%	187	1.280	584,0%	295	1.460	394,3%
Fosfatos	1.151	786	-31,7%	1	296	28135,1%	1.152	1.081	-6,1%
Gasóleos	53	165	211,0%	35	516	1389,9%	88	682	675,9%
Gasolina	494	273	-44,6%	90	101	12,4%	584	375	-35,8%
Crudo de petróleo	32	27	-15,6%	64	46	-27,8%	96	73	-23,7%
Gas natural	1	0		0	19		1	19	3491,5%

Distribución de los principales productos. Carga 2017



Distribución de los principales productos. Descarga 2017

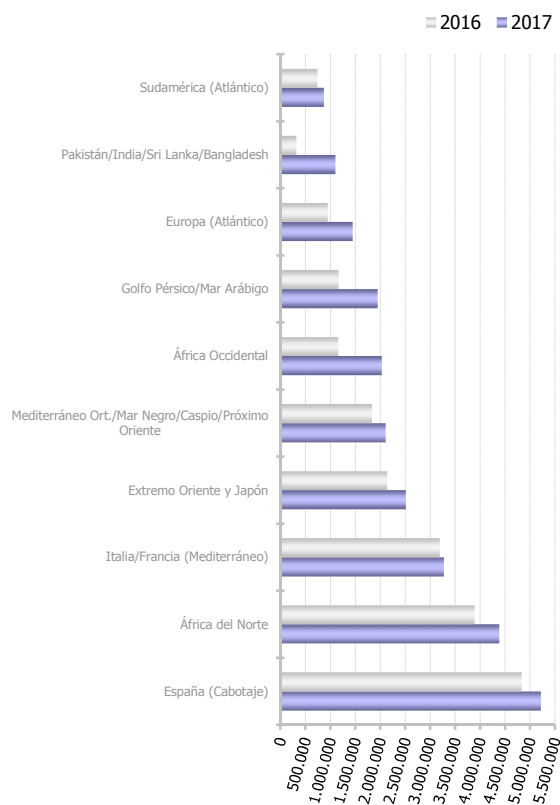


# TRÁFICO SEGÚN ORIGEN/DESTINO MARÍTIMO

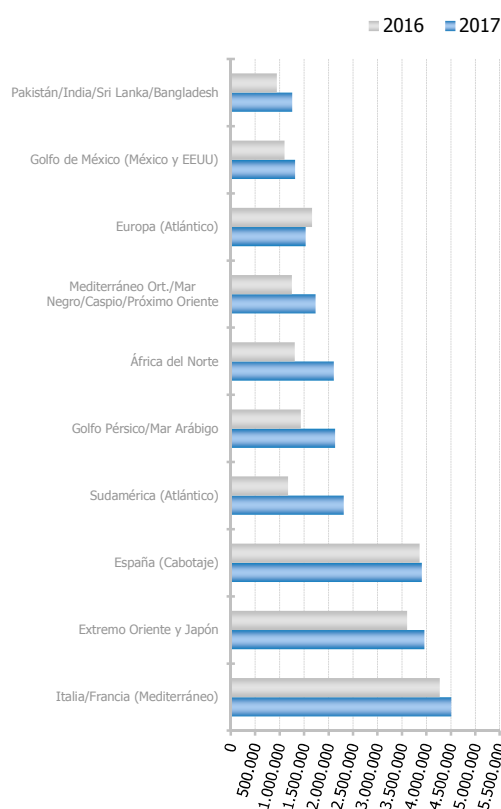
## Áreas geográficas. Toneladas

Áreas geográficas	Acumulado mensual			% sobre total acum. 2017
	2016	2017	%	
<b>Toneladas (t)</b>	<b>47.578.707</b>	<b>60.070.134</b>	<b>26,3%</b>	<b>100%</b>
España (Cabotaje)	8.689.767	9.119.646	4,9%	15,2%
Italia/Francia (Mediterráneo)	7.464.476	7.777.832	4,2%	12,9%
África del Norte	5.197.294	6.488.539	24,8%	10,8%
Extremo Oriente y Japón	5.745.501	6.467.147	12,6%	10,8%
Golfo Pérsico/Mar Árabe	2.594.037	4.079.152	57,3%	6,8%
Mediterráneo Ort./Mar Negro/Caspio/Próximo Oriente	3.078.752	3.841.884	24,8%	6,4%
África Occidental	2.154.414	3.201.670	48,6%	5,3%
Sudamérica (Atlántico)	1.909.822	3.174.513	66,2%	5,3%
Europa (Atlántico)	2.606.948	2.978.752	14,3%	5,0%
Pakistán/India/Sri Lanka/Bangladesh	1.263.001	2.358.522	86,7%	3,9%
Golfo de México (México y EEUU)	1.569.110	1.904.603	21,4%	3,2%
Sudeste Asiático	1.467.662	1.842.185	25,5%	3,1%
Mar Rojo	572.048	1.338.738	134,0%	2,2%
Canadá (Atlántico y Grandes Lagos)	372.716	1.234.908	231,3%	2,1%
Centroamérica y Caribe	943.351	1.170.314	24,1%	1,9%
Norteamérica (Atlántico)	736.648	849.065	15,3%	1,4%
Sudamérica (Pacífico)	474.472	846.871	78,5%	1,4%
Norteamérica (Pacífico)	121.301	494.259	307,5%	0,8%
África del Sur y del Este / Océano Índico	357.752	414.489	15,9%	0,7%
Desconocido	89.795	293.917	227,3%	0,5%
Australia y Nueva Zelanda /Islas del Pacífico	169.839	193.127	13,7%	0,3%

Principales áreas de destino (t)



Principales áreas de origen. (t)

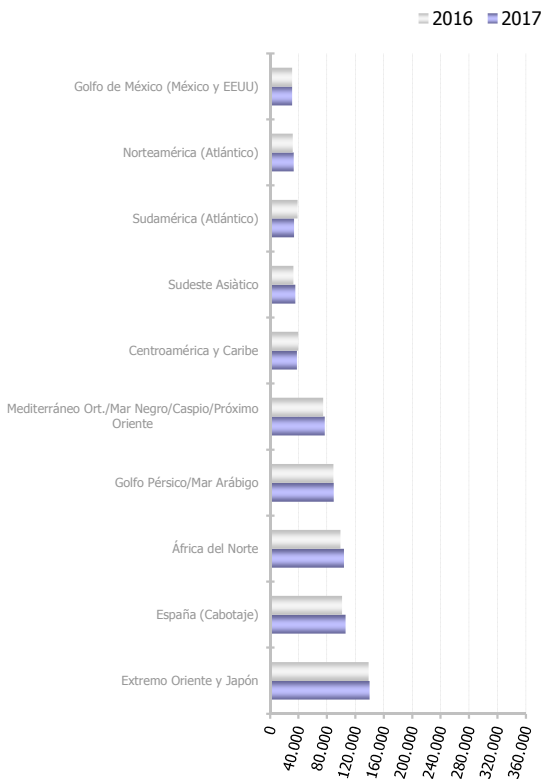


# TRÁFICO SEGÚN ORIGEN/DESTINO MARÍTIMO

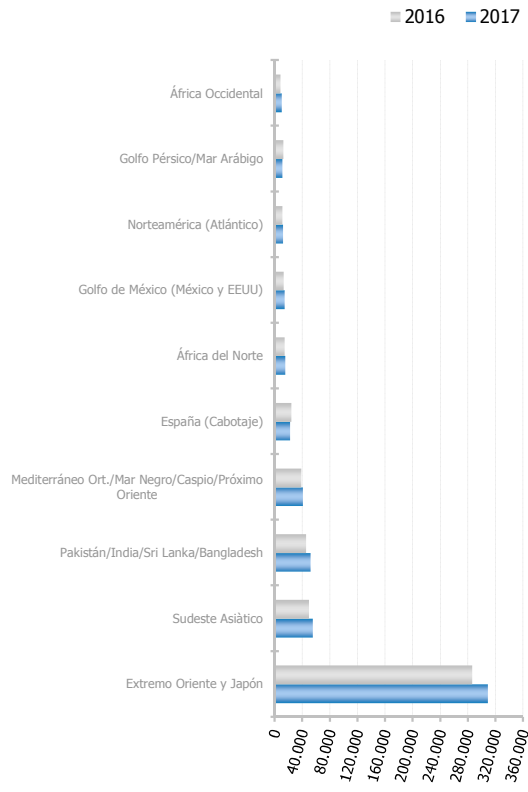
## Áreas geográficas. TEU llenos sin tránsito

Áreas geográficas	Acumulado mensual			% sobre total acum. 2017
	2016	2017	%	
<b>TEU llenos sin tránsito</b>	<b>1.330.460</b>	<b>1.393.869</b>	<b>4,8%</b>	<b>100%</b>
Extremo Oriente y Japón	423.718	448.098	5,8%	32,1%
España (Cabotaje)	124.634	127.747	2,5%	9,2%
África del Norte	112.403	118.054	5,0%	8,5%
Mediterráneo Ort./Mar Negro/Caspio/Próximo Oriente	112.412	117.039	4,1%	8,4%
Golfo Pérsico/Mar Arábigo	101.041	99.933	-1,1%	7,2%
Sudeste Asiático	81.346	89.667	10,2%	6,4%
Pakistán/India/Sri Lanka/Bangladesh	64.313	72.892	13,3%	5,2%
Norteamérica (Atlántico)	42.274	44.674	5,7%	3,2%
Golfo de México (México y EEUU)	42.786	44.588	4,2%	3,2%
Centroamérica y Caribe	44.833	43.891	-2,1%	3,1%
Sudamérica (Atlántico)	46.906	40.792	-13,0%	2,9%
Mar Rojo	23.737	27.650	16,5%	2,0%
Sudamérica (Pacífico)	23.540	27.401	16,4%	2,0%
África Occidental	21.129	23.173	9,7%	1,7%
África del Sur y del Este / Océano Índico	21.866	22.556	3,2%	1,6%
Italia/Francia (Mediterráneo)	13.833	12.843	-7,2%	0,9%
Canadá (Atlántico y Grandes Lagos)	8.657	11.177	29,1%	0,8%
Australia y Nueva Zelanda /Islas del Pacífico	8.221	8.491	3,3%	0,6%
Norteamérica (Pacífico)	7.579	8.415	11,0%	0,6%
Europa (Atlántico)	5.233	4.791	-8,4%	0,3%

Principales áreas de destino. TEU llenos sin tránsito



Principales áreas de origen. TEU llenos sin tránsito



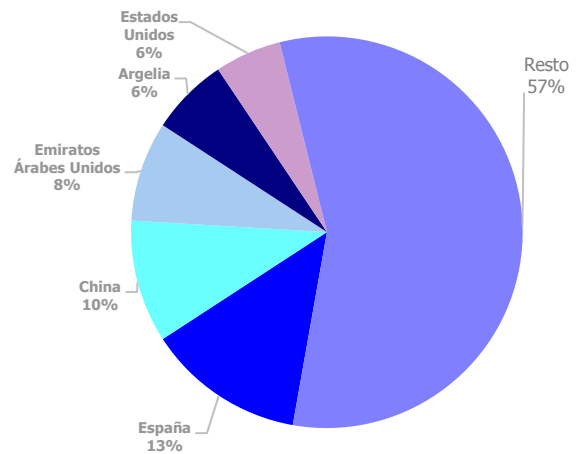
Nota: A partir de la edición del informe correspondiente al mes de agosto de 2014, este apartado referido a la carga contenerizada se restringe a la mercancía con origen o destino marítimo BARCELONA omitiendo el tráfico de tránsito marítimo y los contenedores vacíos.

# TRÁFICO SEGÚN ORIGEN/DESTINO MARÍTIMO

## Ránquing por países. TEU llenos sin tránsito

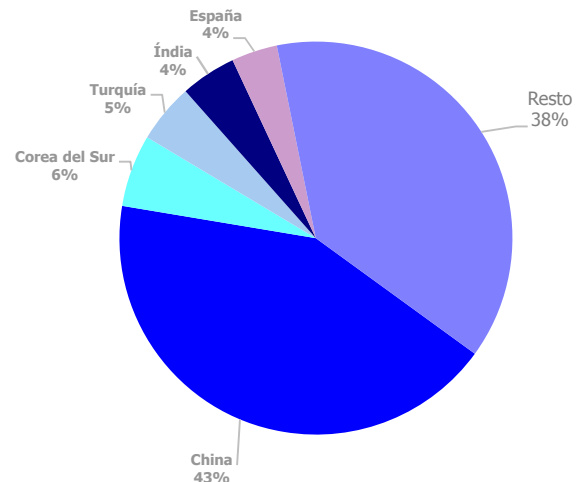
Carga	TEU llenos	% 17-16	% s/envase
España	105.771	5,0%	13,0%
China	82.132	-0,7%	10,1%
Emiratos Árabes Unidos	66.807	4,3%	8,2%
Argelia	52.159	14,5%	6,4%
Estados Unidos	44.548	4,3%	5,5%
Turquía	35.942	8,3%	4,4%
Marruecos	30.262	-1,2%	3,7%
México	26.041	0,8%	3,2%
Brasil	20.058	-22,0%	2,5%
Arabia Saudí	19.932	-23,1%	2,5%
Japón	18.528	13,2%	2,3%
Corea del Sur	18.137	22,3%	2,2%
India	15.132	12,9%	1,9%
Rep. de Sudáfrica	13.744	-1,8%	1,7%
Chile	12.151	10,1%	1,5%
Resto	249.485	3,2%	30,8%
<b>TOTAL</b>	<b>810.827</b>	<b>2,9%</b>	<b>100%</b>

Principales países. Carga



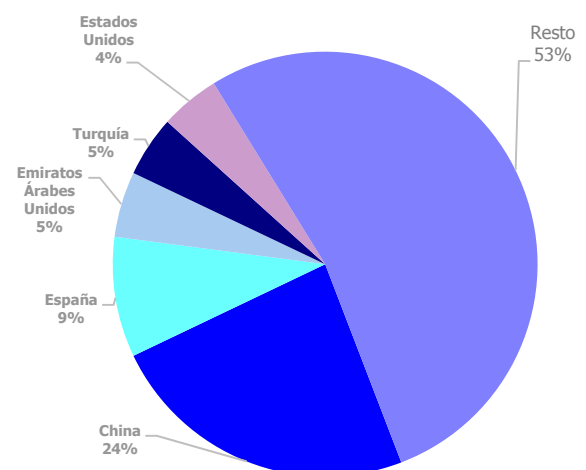
Descarga	TEU llenos	% 17-16	% s/envase
China	248.555	9,0%	42,6%
Corea del Sur	34.650	8,3%	5,9%
Turquía	28.394	4,4%	4,9%
India	26.786	16,6%	4,6%
España	21.980	-8,0%	3,8%
Vietnam	19.668	5,2%	3,4%
Estados Unidos	18.841	9,0%	3,2%
Bangladesh	17.832	14,9%	3,1%
Tailandia	12.526	-1,4%	2,1%
Arabia Saudí	12.161	14,2%	2,1%
México	10.071	15,6%	1,7%
Egipto	8.981	1,3%	1,5%
Japón	8.897	-1,5%	1,5%
Indonesia	8.848	17,3%	1,5%
Taiwán (Rep. China)	8.386	0,8%	1,4%
Resto	96.469	6,2%	16,5%
<b>TOTAL</b>	<b>583.042</b>	<b>7,5%</b>	<b>100%</b>

Principales países. Descarga



Total	TEU llenos	% 17-16	% s/envase
China	330.687	6,4%	23,7%
España	127.751	2,5%	9,2%
Emiratos Árabes Unidos	69.699	3,1%	5,0%
Turquía	64.336	6,6%	4,6%
Estados Unidos	63.389	5,6%	4,5%
Argelia	53.307	14,6%	3,8%
Corea del Sur	52.787	12,7%	3,8%
India	41.918	15,2%	3,0%
México	36.111	4,6%	2,6%
Marruecos	33.566	0,5%	2,4%
Arabia Saudí	32.093	-12,2%	2,3%
Japón	27.425	8,0%	2,0%
Brasil	25.087	-19,7%	1,8%
Vietnam	24.326	6,5%	1,7%
Egipto	20.480	3,4%	1,5%
Resto	390.909	4,6%	28,0%
<b>TOTAL</b>	<b>1.393.869</b>	<b>4,8%</b>	<b>100%</b>

Principales países. Total



## TRÁFICO DE FERROCARRIL

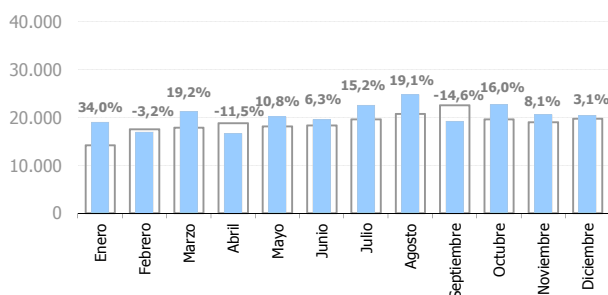
### Evolución del tráfico ferroviario mensual. TEU

Evolución del tráfico ferroviario mensual	TEU 2016			TEU 2017			%		% s/ total tráfico puerto 2017
	Carga	Descarga	Total	Carga	Descarga	Total	mensual	acumulado	
Enero	7.540	6.670	<b>14.210</b>	10.107	8.940	<b>19.047</b>	34,0%	34,0%	13,5%
Febrero	9.137	8.357	<b>17.494</b>	8.377	8.550	<b>16.927</b>	-3,2%	13,5%	10,9%
Marzo	9.133	8.720	<b>17.853</b>	10.122	11.159	<b>21.281</b>	19,2%	15,5%	13,9%
Abril	9.610	9.181	<b>18.791</b>	8.446	8.181	<b>16.627</b>	-11,5%	8,1%	11,0%
Mayo	9.527	8.619	<b>18.146</b>	10.249	9.849	<b>20.098</b>	10,8%	8,7%	12,4%
Junio	9.392	8.960	<b>18.352</b>	10.001	9.516	<b>19.517</b>	6,3%	8,3%	13,3%
Julio	9.276	10.316	<b>19.592</b>	11.869	10.703	<b>22.572</b>	15,2%	9,3%	12,5%
Agosto	10.634	10.102	<b>20.736</b>	13.126	11.562	<b>24.688</b>	19,1%	10,7%	14,4%
Septiembre	11.182	11.325	<b>22.507</b>	9.516	9.696	<b>19.212</b>	-14,6%	7,3%	11,0%
Octubre	9.260	10.315	<b>19.575</b>	11.634	11.072	<b>22.706</b>	16,0%	8,2%	13,9%
Noviembre	9.209	9.814	<b>19.023</b>	10.011	10.561	<b>20.572</b>	8,1%	8,2%	12,9%
Diciembre	9.312	10.405	<b>19.717</b>	9.850	10.488	<b>20.338</b>	3,1%	7,8%	14,5%
<b>Total</b>	<b>113.212</b>	<b>112.784</b>	<b>225.996</b>	<b>123.308</b>	<b>120.277</b>	<b>243.585</b>			<b>12,8%</b>

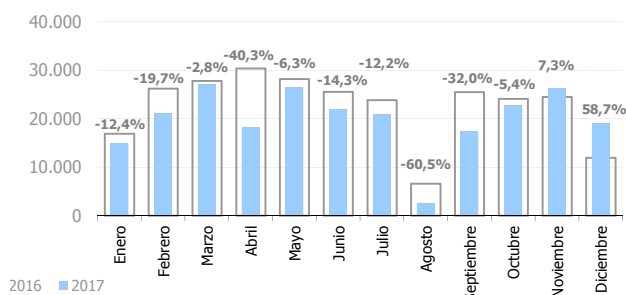
### Evolución del tráfico ferroviario mensual. Automóviles

Evolución del tráfico ferroviario mensual	Automóviles 2016			Automóviles 2017			%		% s/ total tráfico puerto 2017
	Carga	Descarga	Total	Carga	Descarga	Total	mensual	acumulado	
Enero	945	15.978	<b>16.923</b>	1.388	13.443	<b>14.831</b>	-12,4%	-12,4%	31,0%
Febrero	1.708	24.496	<b>26.204</b>	1.710	19.340	<b>21.050</b>	-19,7%	-16,8%	39,0%
Marzo	1.768	26.042	<b>27.810</b>	2.034	24.997	<b>27.031</b>	-2,8%	-11,3%	32,9%
Abril	2.019	28.386	<b>30.405</b>	1.116	17.041	<b>18.157</b>	-40,3%	-20,0%	27,9%
Mayo	1.431	26.750	<b>28.181</b>	2.250	24.147	<b>26.397</b>	-6,3%	-17,0%	33,3%
Junio	1.074	24.507	<b>25.581</b>	2.023	19.907	<b>21.930</b>	-14,3%	-16,6%	34,0%
Julio	2.039	21.825	<b>23.864</b>	2.815	18.132	<b>20.947</b>	-12,2%	-16,0%	30,6%
Agosto	0	6.615	<b>6.615</b>	524	2.088	<b>2.612</b>	-60,5%	-17,6%	7,2%
Septiembre	2.604	22.899	<b>25.503</b>	2.643	14.701	<b>17.344</b>	-32,0%	-19,3%	31,8%
Octubre	1.418	22.686	<b>24.104</b>	2.397	20.415	<b>22.812</b>	-5,4%	-17,9%	35,3%
Noviembre	1.571	22.952	<b>24.523</b>	2.252	24.066	<b>26.318</b>	7,3%	-15,5%	35,6%
Diciembre	376	11.580	<b>11.956</b>	2.346	16.624	<b>18.970</b>	58,7%	-12,2%	31,9%
<b>Total</b>	<b>16.953</b>	<b>254.716</b>	<b>271.669</b>	<b>23.498</b>	<b>214.901</b>	<b>238.399</b>			<b>31,8%</b>

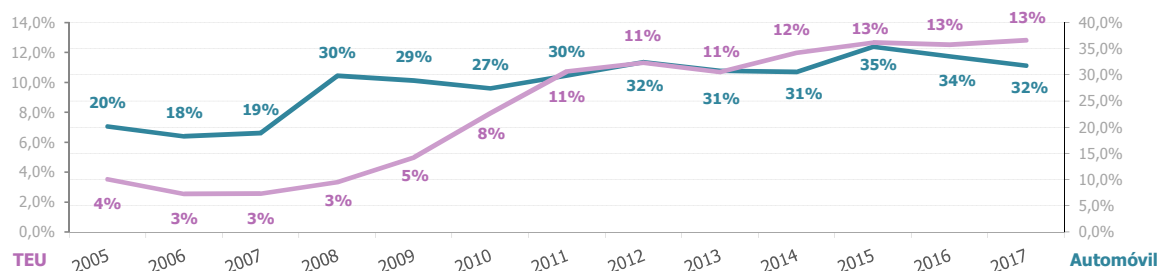
Evolución mensual del tráfico ferroviario de TEU.



Evolución mensual del tráfico ferroviario de automóviles.



Evolución de la cuota de tráfico.

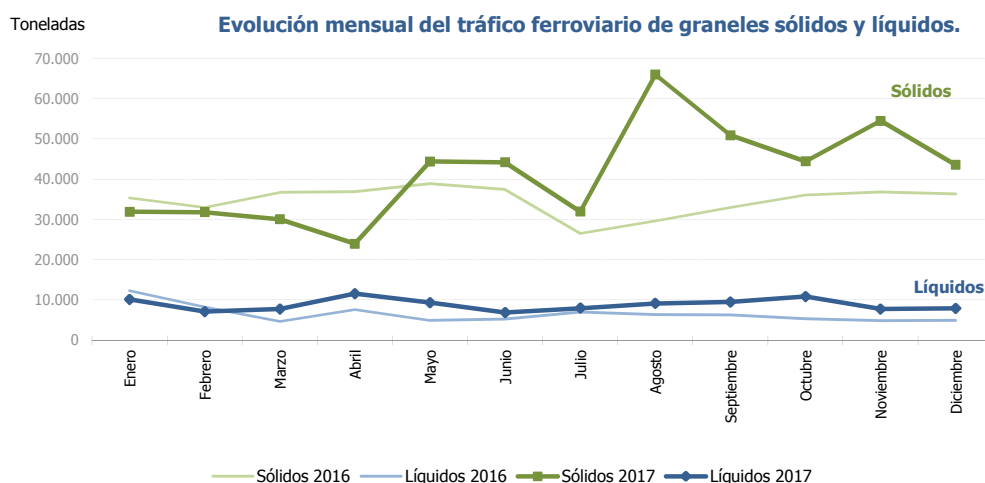




## TRÁFICO DE FERROCARRIL

### Evolución del tráfico ferroviario mensual. Graneles sólidos y líquidos

Evolución del tráfico ferroviario mensual	Toneladas 2016			Toneladas 2017			%	
	Sólidos	Líquidos	Total	Sólidos	Líquidos	Total	mensual	acumulado
Enero	35.415	12.324	<b>47.739</b>	31.980	10.193	<b>42.173</b>	-11,7%	-11,7%
Febrero	33.021	8.300	<b>41.321</b>	31.825	7.137	<b>38.962</b>	-5,7%	-8,9%
Marzo	36.762	4.688	<b>41.450</b>	30.094	7.767	<b>37.861</b>	-8,7%	-8,8%
Abril	36.879	7.604	<b>44.483</b>	24.019	11.600	<b>35.619</b>	-19,9%	-11,6%
Mayo	38.841	4.951	<b>43.792</b>	44.427	9.405	<b>53.832</b>	22,9%	-4,7%
Junio	37.449	5.245	<b>42.694</b>	44.221	6.924	<b>51.145</b>	19,8%	-0,7%
Julio	26.574	7.039	<b>33.613</b>	31.984	7.995	<b>39.979</b>	18,9%	1,5%
Agosto	29.677	6.345	<b>36.022</b>	66.005	9.186	<b>75.191</b>	108,7%	13,2%
Septiembre	32.986	6.248	<b>39.234</b>	50.968	9.528	<b>60.496</b>	54,2%	17,5%
Octubre	36.127	5.359	<b>41.486</b>	44.483	10.865	<b>55.348</b>	33,4%	19,1%
Noviembre	36.845	4.842	<b>41.687</b>	54.537	7.797	<b>62.334</b>	49,5%	21,9%
Diciembre	36.297	4.974	<b>41.271</b>	43.604	7.934	<b>51.538</b>	24,9%	22,2%
<b>Total</b>	<b>416.873</b>	<b>77.919</b>	<b>494.792</b>	<b>498.147</b>	<b>106.331</b>	<b>604.478</b>		



### Circulacions ferroviarias

Circulaciones ferroviarias por anchos (u)			%	% sobre total acum. 2017
	2016	2017		
Ibérico	6.459	6.597	2,1%	75,1%
UIC	253	304	20,2%	3,5%
FGC	2.250	1.882	-16,4%	21,4%
<b>Total</b>	<b>8.962</b>	<b>8.783</b>	<b>-2,0%</b>	<b>100%</b>

### Distribución por circulaciones ferroviarias (u).

