

© Generalitat de Catalunya  
Departament de Treball, Afers Socials i Famílies  
Observatori del Treball i Model Productiu

c/ Sepúlveda, 148-150  
08011 Barcelona  
[observatoritreball.gencat.cat](http://observatoritreball.gencat.cat)  
Barcelona, gener de 2020

ISSN: 2339-594X  
Dipòsit legal: B.11365-2013



Els continguts d'aquesta obra estan subjectes a una llicència de Reconeixement-No comercial-Sense obres derivades 3.0 de Creative commons. Se'n permet la reproducció, distribució i comunicació pública sempre que se'n citi l'autor i no se'n faci un ús comercial. La llicència completa es pot consultar a:

[creativecommons.org/licenses/by-nc-nd/3.0/es/legalcode.ca](http://creativecommons.org/licenses/by-nc-nd/3.0/es/legalcode.ca)

# Índex

Pàgina

---

<b>Introducció</b>	5
<b>Contractació</b>	

---

<b>C.1- CATALUNYA</b>	
C.1.1- Contractes per modalitat	7
C.1.2- Evolució mensual de contractes (2016-2019)	8
C.1.3- Comparació de contractes (2018-2019)	10
C.1.4- Comparació de contractes indefinits (2018-2019)	10
C.1.5- Comparació de contractes temporals (2018-2019)	10
C.1.6- Distribució dels contractes per modalitat, edat, sexe i sector d'activitat econòmica	11
C.1.7- Distribució dels contractes convertits en indefinits segons contracte d'origen, edat, sexe, i sector d'activitat econòmica	14
C.1.8- Contractes temporals segons la durada del contracte (en mesos)	15
C.1.9- Distribució dels contractes per províncies	15
C.1.10- Evolució dels contractes per províncies	15
C.1.11- Distribució dels contractes per comarca i Aran	16
C.1.12- Distribució dels contractes per modalitat, edat, sexe i sector d'activitat econòmica. Acumulat any	18
C.1.13- Distribució dels contractes convertits en indefinits segons contracte d'origen, edat, sexe, i sector d'activitat econòmica. Acumulat any	19
C.1.14- Contractes temporals segons la durada del contracte (en mesos). Acumulat any	20
C.1.15- Distribució dels contractes per províncies. Acumulat any	20
C.1.16- Evolució dels contractes per províncies. Acumulat any	20

---

<b>C.2- BARCELONA</b>	
C.2.1- Contractes per modalitat	21
C.2.2- Distribució dels contractes per modalitat, edat, sexe i sector d'activitat econòmica	22
C.2.3- Contractes temporals segons durada del contracte (en mesos)	23

---

<b>C.3- GIRONA</b>	
C.3.1- Contractes per modalitat	24
C.3.2- Distribució dels contractes per modalitat, edat, sexe i sector d'activitat econòmica	25
C.3.3- Contractes temporals segons durada del contracte (en mesos)	26

---

<b>C.4- LLEIDA</b>	
C.4.1- Contractes per modalitat	27
C.4.2- Distribució dels contractes per modalitat, edat, sexe i sector d'activitat econòmica	28
C.4.3- Contractes temporals segons durada del contracte (en mesos)	29

---

<b>C.5- TARRAGONA</b>	
C.5.1- Contractes per modalitat	30
C.5.2- Distribució dels contractes per modalitat, edat, sexe i sector d'activitat econòmica	31
C.5.3- Contractes temporals segons durada del contracte (en mesos)	32

---

<b>C.6- ST BARCELONA</b>	
C.6.1- Contractes per modalitat	33
C.6.2- Distribució dels contractes per modalitat, edat, sexe i sector d'activitat econòmica	34
C.6.3- Contractes temporals segons durada del contracte (en mesos)	35

<b>C.7- ST GIRONA</b>	
C.7.1- Contractes per modalitat	36
C.7.2- Distribució dels contractes per modalitat, edat, sexe i sector d'activitat econòmica	37
C.7.3- Contractes temporals segons durada del contracte (en mesos)	38
<b>C.8- ST TARRAGONA</b>	
C.8.1- Contractes per modalitat	39
C.8.2- Distribució dels contractes per modalitat, edat, sexe i sector d'activitat econòmica	40
C.8.3- Contractes temporals segons durada del contracte (en mesos)	41
<b>C.9- ST TERRES DE L'EBRE</b>	
C.9.1- Contractes per modalitat	42
C.9.2- Distribució dels contractes per modalitat, edat, sexe i sector d'activitat econòmica	43
C.9.3- Contractes temporals segons durada del contracte (en mesos)	44
<b>C.10- ST LLEIDA</b>	
C.10.1- Contractes per modalitat	45
C.10.2- Distribució dels contractes per modalitat, edat, sexe i sector d'activitat econòmica	46
C.10.3- Contractes temporals segons durada del contracte (en mesos)	47
<b>C.11- ST CATALUNYA CENTRAL</b>	
C.11.1- Contractes per modalitat	48
C.11.2- Distribució dels contractes per modalitat, edat, sexe i sector d'activitat econòmica	49
C.11.3- Contractes temporals segons durada del contracte (en mesos)	50
<b>C.12- ST ALT PIRINEU I ARAN</b>	
C.12.1- Contractes per modalitat	51
C.12.2- Distribució dels contractes per modalitat, edat, sexe i sector d'activitat econòmica	52
C.12.3- Contractes temporals segons durada del contracte (en mesos)	53
<b>C.13- ESPANYA</b>	
C.13.1- Contractes per modalitat	54
C.13.2- Evolució mensual de contractes (2016-2019)	55
C.13.3- Distribució dels contractes per comunitats autònomes	56
<b>Gràfics</b>	
G.C.1- Evolució mensual dels contractes registrats, dels contractes indefinits i del pes, en percentatge, dels contractes indefinits sobre el total de contractes registrats (2016-2019)	9
G.C.2- Evolució mensual dels contractes registrats per sexe (2017-2019). Total contractes i contractes indefinits	12
G.C.3- Evolució mensual dels contractes registrats per gran sector d'activitat econòmica (2019). Total contractes i contractes indefinits	13
G.C.4- Pes, en percentatge, dels contractes indefinits sobre el total de contractes registrats per comarca. Mes i acumulat any.	17
G.C.5- Pes, en percentatge, dels contractes indefinits sobre el total de contractes registrats per comunitat autònoma. Mes i acumulat any.	57
<b>Notes metodològiques</b>	58
<b>Símbols utilitzats</b>	
n.d.	dada no disponible
..	no té sentit
-	valor no calculable

## Introducció

La publicació proporciona informació mensual i acumulada en l'any dels àmbits comarcal, provincial i total de Catalunya i dels 7 serveis territorials i d'Espanya.

De l'àmbit comarcal només s'ofereixen dades de contractes indefinits i temporals, sense creuar-les amb d'altres variables.

Per a la resta dels àmbits de Catalunya, analitza els contractes indefinits i temporals per modalitat, edat, sexe i sector d'activitat econòmica; dels contractes temporals també dona informació de la durada en mesos.

A més, del total de Catalunya s'ofereix una evolució mensual dels quatre últims anys, dades dels contractes convertits en indefinits i informació acumulada de l'any.

Pel que fa a la informació d'Espanya, s'inclouen dades de contractes indefinits i temporals per modalitat, una evolució mensual dels quatre últims anys i una distribució dels contractes per comunitat autònoma.



### C.1.1. Contractes per modalitat. Catalunya

desembre de 2019

Tipus de contracte	Dades mensuals		Acumulats		Variacions			
	Mes	Mes	Any	Any	Mes anterior		Acumulat any anterior	
	actual	anterior	actual	anterior	Absoluta	Relativa(%)	Absoluta	Relativa(%)
<b>Contractació indefinida</b>								
Ordinari temps indefinit	17.278	22.073	287.247	304.254	-4.795	-21,72	-17.007	-5,59
Foment de la contractació indefinida	67	75	1.093	9.294	-8	-10,67	-8.201	-88,24
Indefinit persones amb discapacitat	94	173	1.987	2.138	-79	-45,66	-151	-7,06
Convertits en indefinits	11.595	13.087	156.871	147.491	-1.492	-11,40	9.380	6,36
<b>Total indefinits</b>	<b>29.034</b>	<b>35.408</b>	<b>447.198</b>	<b>463.177</b>	<b>-6.374</b>	<b>-18,00</b>	<b>-15.979</b>	<b>-3,45</b>
<b>Contractació temporal</b>								
Obra o servei	64.666	76.475	1.031.445	1.066.694	-11.809	-15,44	-35.249	-3,30
Eventuals circumstàncies producció	110.689	117.870	1.483.954	1.380.693	-7.181	-6,09	103.261	7,48
Interinitat	25.953	29.981	356.268	380.183	-4.028	-13,44	-23.915	-6,29
Temporal persones amb discapacitat	270	348	4.179	4.258	-78	-22,41	-79	-1,86
Inserció	84	78	738	802	6	7,69	-64	-7,98
Relleu	114	139	1.667	4.176	-25	-17,99	-2.509	-60,08
Jubilació parcial	382	349	3.446	7.834	33	9,46	-4.388	-56,01
Substitució jubilació 64 anys	2	4	56	46	-2	-50,00	10	21,74
Pràctiques	562	1.534	12.307	15.699	-972	-63,36	-3.392	-21,61
Formació	76	98	1.703	2.126	-22	-22,45	-423	-19,90
Altres	131	211	3.294	3.728	-80	-37,91	-434	-11,64
<b>Total temporals</b>	<b>202.929</b>	<b>227.087</b>	<b>2.899.057</b>	<b>2.866.239</b>	<b>-24.158</b>	<b>-10,64</b>	<b>32.818</b>	<b>1,14</b>
<b>Total contractació</b>	<b>231.963</b>	<b>262.495</b>	<b>3.346.255</b>	<b>3.329.416</b>	<b>-30.532</b>	<b>-11,63</b>	<b>16.839</b>	<b>0,51</b>

**C.1.2. Evolució mensual dels contractes registrats (2016-2019). Catalunya**

desembre de 2019

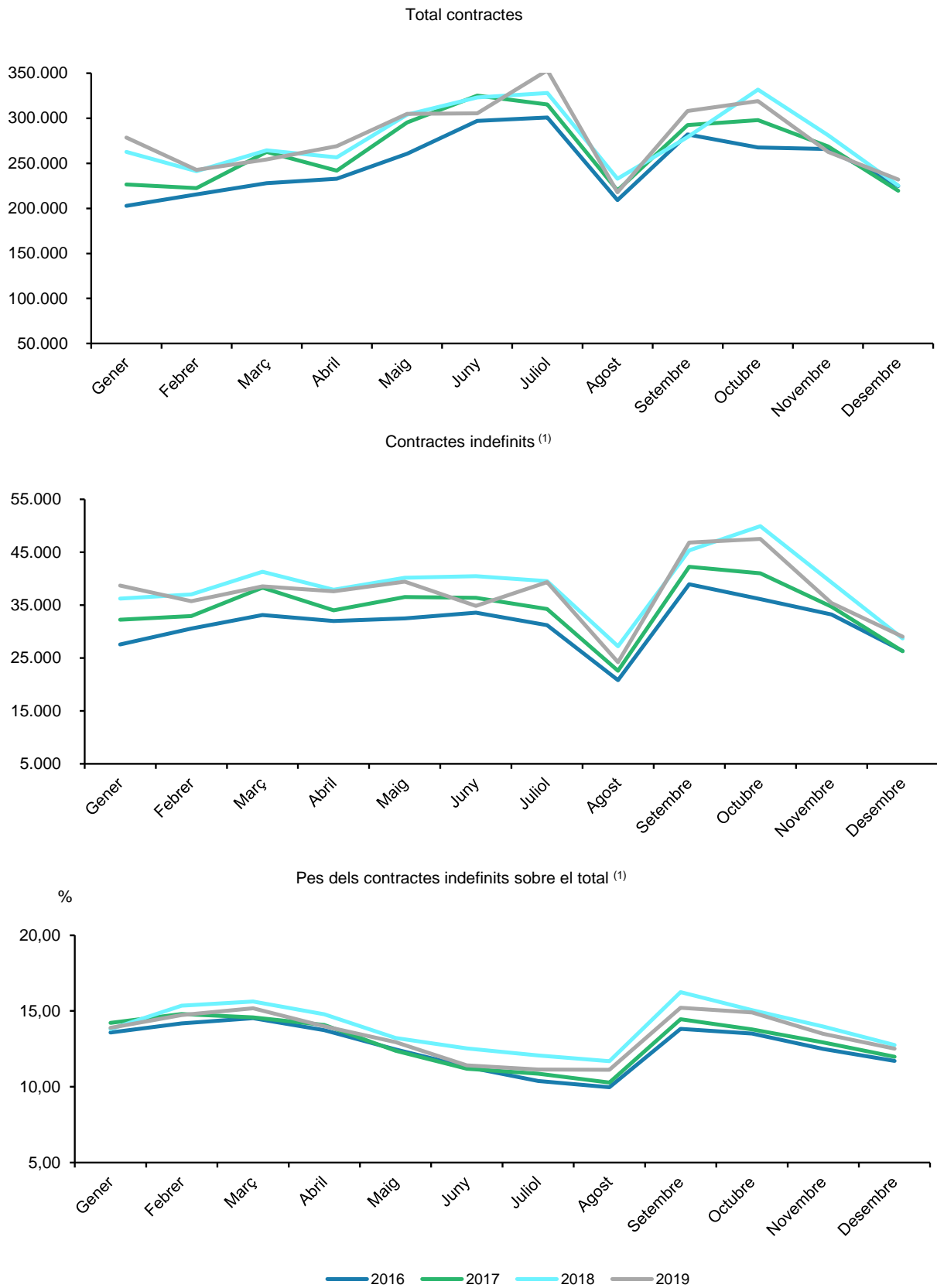
Any/mes	Mes					Acumulat any				
	Total	Indefinit <sup>(1)</sup>	%Total	Temporal	%Total	Total	Indefinit <sup>(1)</sup>	%Total	Temporal	%Total
<b>2016</b>										
Gener	202.894	27.560	13,58	175.334	86,42	202.894	27.560	13,58	175.334	86,42
Febrer	215.393	30.550	14,18	184.843	85,82	418.287	58.110	13,89	360.177	86,11
Març	227.813	33.110	14,53	194.703	85,47	646.100	91.220	14,12	554.880	85,88
Abril	232.941	32.010	13,74	200.931	86,26	879.041	123.230	14,02	755.811	85,98
Maig	260.571	32.491	12,47	228.080	87,53	1.139.612	155.721	13,66	983.891	86,34
Juny	296.891	33.600	11,32	263.291	88,68	1.436.503	189.321	13,18	1.247.182	86,82
Juliol	300.852	31.214	10,38	269.638	89,62	1.737.355	220.535	12,69	1.516.820	87,31
Agost	209.088	20.830	9,96	188.258	90,04	1.946.443	241.365	12,40	1.705.078	87,60
Setembre	281.932	38.971	13,82	242.961	86,18	2.228.375	280.336	12,58	1.948.039	87,42
Octubre	267.442	36.152	13,52	231.290	86,48	2.495.817	316.488	12,68	2.179.329	87,32
Novembre	265.890	33.233	12,50	232.657	87,50	2.761.707	349.721	12,66	2.411.986	87,34
<b>Desembre</b>	<b>224.851</b>	<b>26.313</b>	<b>11,70</b>	<b>198.538</b>	<b>88,30</b>	<b>2.986.558</b>	<b>376.034</b>	<b>12,59</b>	<b>2.610.524</b>	<b>87,41</b>
<b>2017</b>										
Gener	226.590	32.223	14,22	194.367	85,78	226.590	32.223	14,22	194.367	85,78
Febrer	222.369	32.914	14,80	189.455	85,20	448.959	65.137	14,51	383.822	85,49
Març	262.621	38.286	14,58	224.335	85,42	711.580	103.423	14,53	608.157	85,47
Abril	241.820	34.034	14,07	207.786	85,93	953.400	137.457	14,42	815.943	85,58
Maig	295.142	36.537	12,38	258.605	87,62	1.248.542	173.994	13,94	1.074.548	86,06
Juny	325.132	36.393	11,19	288.739	88,81	1.573.674	210.387	13,37	1.363.287	86,63
Juliol	315.227	34.255	10,87	280.972	89,13	1.888.901	244.642	12,95	1.644.259	87,05
Agost	219.884	22.581	10,27	197.303	89,73	2.108.785	267.223	12,67	1.841.562	87,33
Setembre	292.461	42.256	14,45	250.205	85,55	2.401.246	309.479	12,89	2.091.767	87,11
Octubre	297.849	41.038	13,78	256.811	86,22	2.699.095	350.517	12,99	2.348.578	87,01
Novembre	268.606	34.721	12,93	233.885	87,07	2.967.701	385.238	12,98	2.582.463	87,02
<b>Desembre</b>	<b>219.458</b>	<b>26.301</b>	<b>11,98</b>	<b>193.157</b>	<b>88,02</b>	<b>3.187.159</b>	<b>411.539</b>	<b>12,91</b>	<b>2.775.620</b>	<b>87,09</b>
<b>2018</b>										
Gener	262.626	36.231	13,80	226.395	86,20	262.626	36.231	13,80	226.395	86,20
Febrer	241.092	37.027	15,36	204.065	84,64	503.718	73.258	14,54	430.460	85,46
Març	264.302	41.294	15,62	223.008	84,38	768.020	114.552	14,92	653.468	85,08
Abril	256.614	37.920	14,78	218.694	85,22	1.024.634	152.472	14,88	872.162	85,12
Maig	303.805	40.183	13,23	263.622	86,77	1.328.439	192.655	14,50	1.135.784	85,50
Juny	322.935	40.479	12,53	282.456	87,47	1.651.374	233.134	14,12	1.418.240	85,88
Juliol	327.967	39.557	12,06	288.410	87,94	1.979.341	272.691	13,78	1.706.650	86,22
Agost	232.827	27.203	11,68	205.624	88,32	2.212.168	299.894	13,56	1.912.274	86,44
Setembre	279.205	45.340	16,24	233.865	83,76	2.491.373	345.234	13,86	2.146.139	86,14
Octubre	331.766	49.950	15,06	281.816	84,94	2.823.139	395.184	14,00	2.427.955	86,00
Novembre	281.086	39.292	13,98	241.794	86,02	3.104.225	434.476	14,00	2.669.749	86,00
<b>Desembre</b>	<b>225.191</b>	<b>28.701</b>	<b>12,75</b>	<b>196.490</b>	<b>87,25</b>	<b>3.329.416</b>	<b>463.177</b>	<b>13,91</b>	<b>2.866.239</b>	<b>86,09</b>
<b>2019</b>										
Gener	278.577	38.693	13,89	239.884	86,11	278.577	38.693	13,89	239.884	86,11
Febrer	242.536	35.737	14,73	206.799	85,27	521.113	74.430	14,28	446.683	85,72
Març	254.103	38.549	15,17	215.554	84,83	775.216	112.979	14,57	662.237	85,43
Abril	268.867	37.614	13,99	231.253	86,01	1.044.083	150.593	14,42	893.490	85,58
Maig	304.711	39.433	12,94	265.278	87,06	1.348.794	190.026	14,09	1.158.768	85,91
Juny	305.332	34.846	11,41	270.486	88,59	1.654.126	224.872	13,59	1.429.254	86,41
Juliol	353.126	39.339	11,14	313.787	88,86	2.007.252	264.211	13,16	1.743.041	86,84
Agost	217.793	24.205	11,11	193.588	88,89	2.225.045	288.416	12,96	1.936.629	87,04
Setembre	307.928	46.822	15,21	261.106	84,79	2.532.973	335.238	13,23	2.197.735	86,77
Octubre	318.824	47.518	14,90	271.306	85,10	2.851.797	382.756	13,42	2.469.041	86,58
Novembre	262.495	35.408	13,49	227.087	86,51	3.114.292	418.164	13,43	2.696.128	86,57
<b>Desembre</b>	<b>231.963</b>	<b>29.034</b>	<b>12,52</b>	<b>202.929</b>	<b>87,48</b>	<b>3.346.255</b>	<b>447.198</b>	<b>13,36</b>	<b>2.899.057</b>	<b>86,64</b>

(1) Inclou els contractes convertits en indefinits.



**G.C.1. Evolució mensual dels contractes registrats, dels contractes indefinits i del pes, en percentatge, dels contractes indefinits sobre el total de contractes (2016-2019) . Catalunya**

desembre de 2019



(1) Inclou els contractes convertits en indefinits.

**C.1.3. Evolució comparada de contractes (2018-2019). Catalunya (1)**

desembre de 2019

Mesos	Any 2018		Any 2019		Variació interanual			
	Mes	Acumulat any	Mes	Acumulat any	Mensual		Acumulada	
					Absoluta	Relativa(%)	Absoluta	Relativa(%)
Gener	262.626	262.626	278.577	278.577	15.951	6,07	15.951	6,07
Febrer	241.092	503.718	242.536	521.113	1.444	0,60	17.395	3,45
Març	264.302	768.020	254.103	775.216	-10.199	-3,86	7.196	0,94
Abril	256.614	1.024.634	268.867	1.044.083	12.253	4,77	19.449	1,90
Maig	303.805	1.328.439	304.711	1.348.794	906	0,30	20.355	1,53
Juny	322.935	1.651.374	305.332	1.654.126	-17.603	-5,45	2.752	0,17
Juliol	327.967	1.979.341	353.126	2.007.252	25.159	7,67	27.911	1,41
Agost	232.827	2.212.168	217.793	2.225.045	-15.034	-6,46	12.877	0,58
Setembre	279.205	2.491.373	307.928	2.532.973	28.723	10,29	41.600	1,67
Octubre	331.766	2.823.139	318.824	2.851.797	-12.942	-3,90	28.658	1,02
Novembre	281.086	3.104.225	262.495	3.114.292	-18.591	-6,61	10.067	0,32
<b>Desembre</b>	<b>225.191</b>	<b>3.329.416</b>	<b>231.963</b>	<b>3.346.255</b>	<b>6.772</b>	<b>3,01</b>	<b>16.839</b>	<b>0,51</b>

(1) Inclou els contractes convertits en indefinits.

**C.1.4. Evolució comparada de contractes indefinits (2018-2019). Catalunya (1)**

desembre de 2019

Mesos	Any 2018		Any 2019		Variació interanual			
	Mes	Acumulat any	Mes	Acumulat any	Mensual		Acumulada	
					Absoluta	Relativa(%)	Absoluta	Relativa(%)
Gener	36.231	36.231	38.693	38.693	2.462	6,80	2.462	6,80
Febrer	37.027	73.258	35.737	74.430	-1.290	-3,48	1.172	1,60
Març	41.294	114.552	38.549	112.979	-2.745	-6,65	-1.573	-1,37
Abril	37.920	152.472	37.614	150.593	-306	-0,81	-1.879	-1,23
Maig	40.183	192.655	39.433	190.026	-750	-1,87	-2.629	-1,36
Juny	40.479	233.134	34.846	224.872	-5.633	-13,92	-8.262	-3,54
Juliol	39.557	272.691	39.339	264.211	-218	-0,55	-8.480	-3,11
Agost	27.203	299.894	24.205	288.416	-2.998	-11,02	-11.478	-3,83
Setembre	45.340	345.234	46.822	335.238	1.482	3,27	-9.996	-2,90
Octubre	49.950	395.184	47.518	382.756	-2.432	-4,87	-12.428	-3,14
Novembre	39.292	434.476	35.408	418.164	-3.884	-9,88	-16.312	-3,75
<b>Desembre</b>	<b>28.701</b>	<b>463.177</b>	<b>29.034</b>	<b>447.198</b>	<b>333</b>	<b>1,16</b>	<b>-15.979</b>	<b>-3,45</b>

(1) Inclou els contractes convertits en indefinits.

**C.1.5. Evolució comparada de contractes temporals (2018-2019). Catalunya**

desembre de 2019

Mesos	Any 2018		Any 2019		Variació interanual			
	Mes	Acumulat any	Mes	Acumulat any	Mensual		Acumulada	
					Absoluta	Relativa(%)	Absoluta	Relativa(%)
Gener	226.395	226.395	239.884	239.884	13.489	5,96	13.489	5,96
Febrer	204.065	430.460	206.799	446.683	2.734	1,34	16.223	3,77
Març	223.008	653.468	215.554	662.237	-7.454	-3,34	8.769	1,34
Abril	218.694	872.162	231.253	893.490	12.559	5,74	21.328	2,45
Maig	263.622	1.135.784	265.278	1.158.768	1.656	0,63	22.984	2,02
Juny	282.456	1.418.240	270.486	1.429.254	-11.970	-4,24	11.014	0,78
Juliol	288.410	1.706.650	313.787	1.743.041	25.377	8,80	36.391	2,13
Agost	205.624	1.912.274	193.588	1.936.629	-12.036	-5,85	24.355	1,27
Setembre	233.865	2.146.139	261.106	2.197.735	27.241	11,65	51.596	2,40
Octubre	281.816	2.427.955	271.306	2.469.041	-10.510	-3,73	41.086	1,69
Novembre	241.794	2.669.749	227.087	2.696.128	-14.707	-6,08	26.379	0,99
<b>Desembre</b>	<b>196.490</b>	<b>2.866.239</b>	<b>202.929</b>	<b>2.899.057</b>	<b>6.439</b>	<b>3,28</b>	<b>32.818</b>	<b>1,14</b>

**C.1.6. Distribució dels contractes per modalitat, edat, sexe i sector d'activitat econòmica. Catalunya**

desembre de 2019

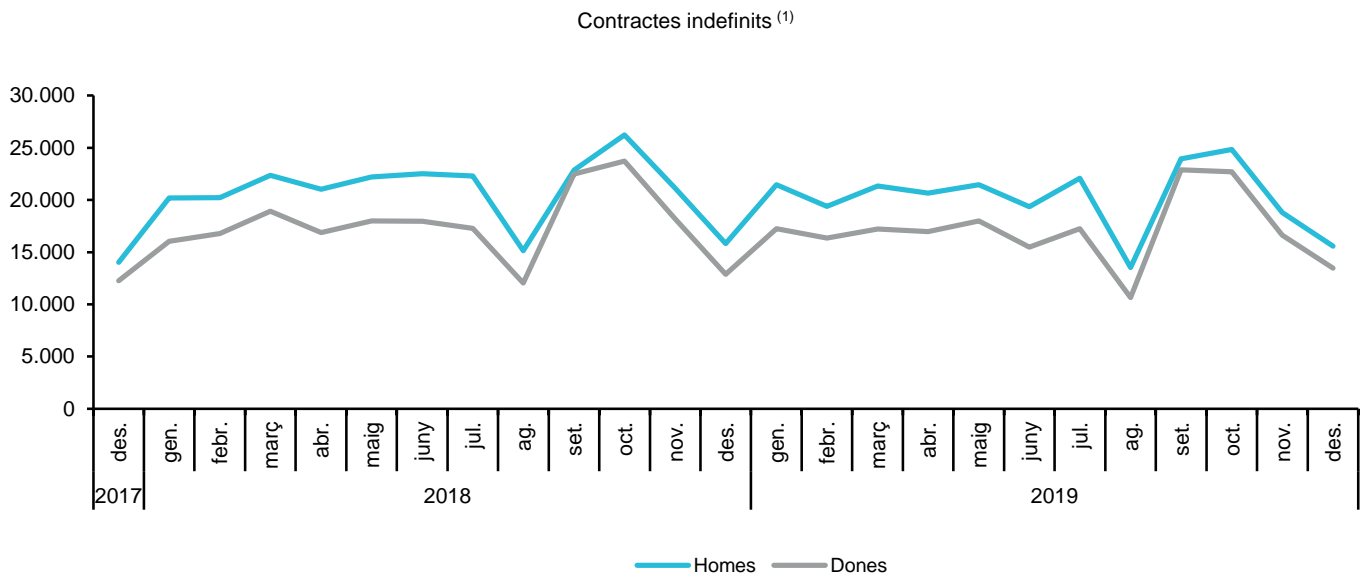
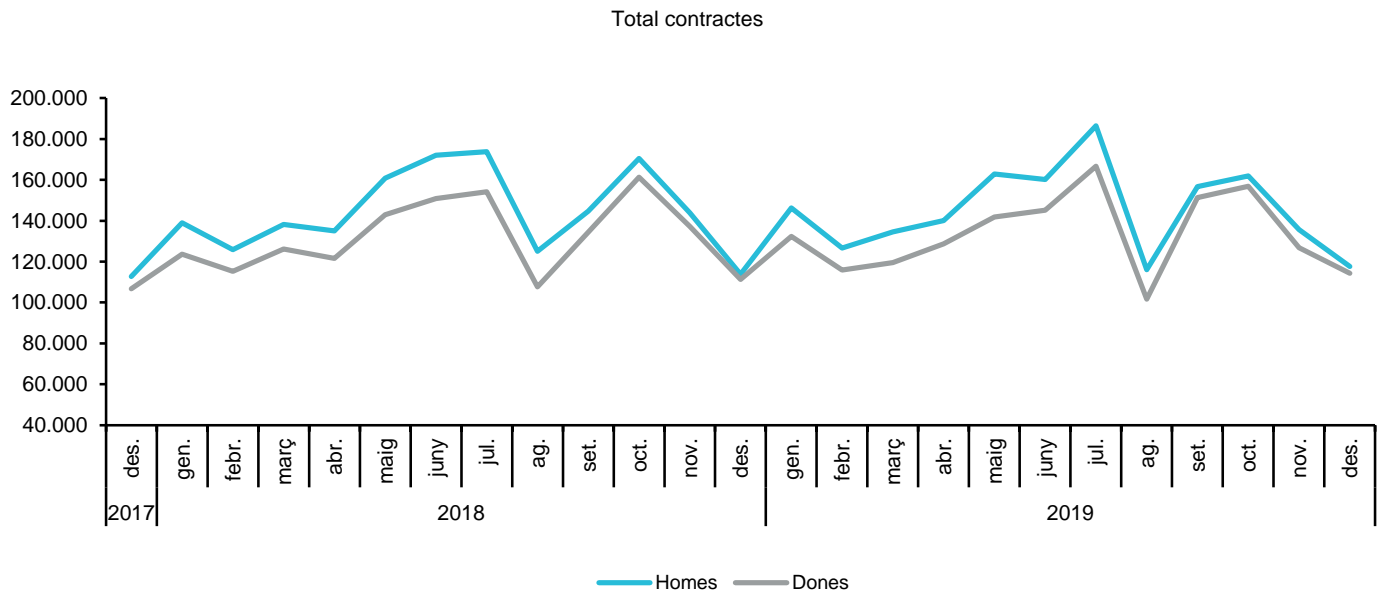
Tipus de contracte	Total		Edat del treballador a l'inici del contracte				
	Total	%	<=19 anys	>19<=24	>=25<30	>=30<45	>=45 anys
<b>Contractació indefinida</b>							
Ordinari temps indefinit	17.278	7,45	820	2.460	2.963	6.978	4.057
Foment de la contractació indefinida	67	0,03	5	4	3	19	36
Indefinit persones amb discapacitat	94	0,04	2	9	10	26	47
Convertits en indefinits	11.595	5,00	400	1.696	2.097	4.617	2.785
<b>Total indefinits</b>	<b>29.034</b>	<b>12,52</b>	<b>1.227</b>	<b>4.169</b>	<b>5.073</b>	<b>11.640</b>	<b>6.925</b>
<b>Contractació temporal</b>							
Obra o servei	64.666	27,88	4.193	12.052	9.154	23.113	16.154
Eventuals circumstàncies producció	110.689	47,72	8.997	24.433	17.784	38.008	21.467
Interinitat	25.953	11,19	1.135	5.758	4.924	8.345	5.791
Temporal persones amb discapacitat	270	0,12	5	18	32	97	118
Inserció	84	0,04	8	3	2	30	41
Relleu	114	0,05	1	8	31	50	24
Jubilació parcial	382	0,16	0	0	0	0	382
Substitució jubilació 64 anys	2	0,00	0	0	0	1	1
Pràctiques	562	0,24	28	247	172	103	12
Formació	76	0,03	29	47	0	0	0
Altres	131	0,06	4	28	25	58	16
<b>Total temporals</b>	<b>202.929</b>	<b>87,48</b>	<b>14.400</b>	<b>42.594</b>	<b>32.124</b>	<b>69.805</b>	<b>44.006</b>
<b>Total contractació</b>	<b>231.963</b>	<b>100,00</b>	<b>15.627</b>	<b>46.763</b>	<b>37.197</b>	<b>81.445</b>	<b>50.931</b>

Tipus de contracte	Sexe		Sector d'activitat econòmica (CCAIE-2009)				Acumulat any	
	Homes	Dones	Agricultura	Indústria	Construcció	Serveis	Total	%
<b>Contractació indefinida</b>								
Ordinari temps indefinit	9.276	8.002	112	1.372	689	15.105	287.247	8,58
Foment de la contractació indefinida	34	33	0	9	6	52	1.093	0,03
Indefinit persones amb discapacitat	54	40	1	9	3	81	1.987	0,06
Convertits en indefinits	6.200	5.395	176	1.701	768	8.950	156.871	4,69
<b>Total indefinits</b>	<b>15.564</b>	<b>13.470</b>	<b>289</b>	<b>3.091</b>	<b>1.466</b>	<b>24.188</b>	<b>447.198</b>	<b>13,36</b>
<b>Contractació temporal</b>								
Obra o servei	37.029	27.637	2.577	8.000	4.385	49.704	1.031.445	30,82
Eventuals circumstàncies producció	56.489	54.200	551	16.599	1.419	92.120	1.483.954	44,35
Interinitat	7.684	18.269	29	1.644	50	24.230	356.268	10,65
Temporal persones amb discapacitat	169	101	1	18	9	242	4.179	0,12
Inserció	47	37	1	6	1	76	738	0,02
Relleu	42	72	0	19	0	95	1.667	0,05
Jubilació parcial	241	141	1	157	4	220	3.446	0,10
Substitució jubilació 64 anys	0	2	0	0	0	2	56	0,00
Pràctiques	297	265	0	71	22	469	12.307	0,37
Formació	46	30	0	27	3	46	1.703	0,05
Altres	84	47	0	2	1	128	3.294	0,10
<b>Total temporals</b>	<b>102.128</b>	<b>100.801</b>	<b>3.160</b>	<b>26.543</b>	<b>5.894</b>	<b>167.332</b>	<b>2.899.057</b>	<b>86,64</b>
<b>Total contractació</b>	<b>117.692</b>	<b>114.271</b>	<b>3.449</b>	<b>29.634</b>	<b>7.360</b>	<b>191.520</b>	<b>3.346.255</b>	<b>100,00</b>

Nota: Des de gener de 2014 l'activitat econòmica associada als contractes formalitzats per ETT correspon a la de l'empresa usuària i no a la de l'ETT, com s'havia fet fins ara.

**G.C.2. Evolució mensual dels contractes registrats per sexe (2017-2019). Total contractes i contractes indefinits. Catalunya**

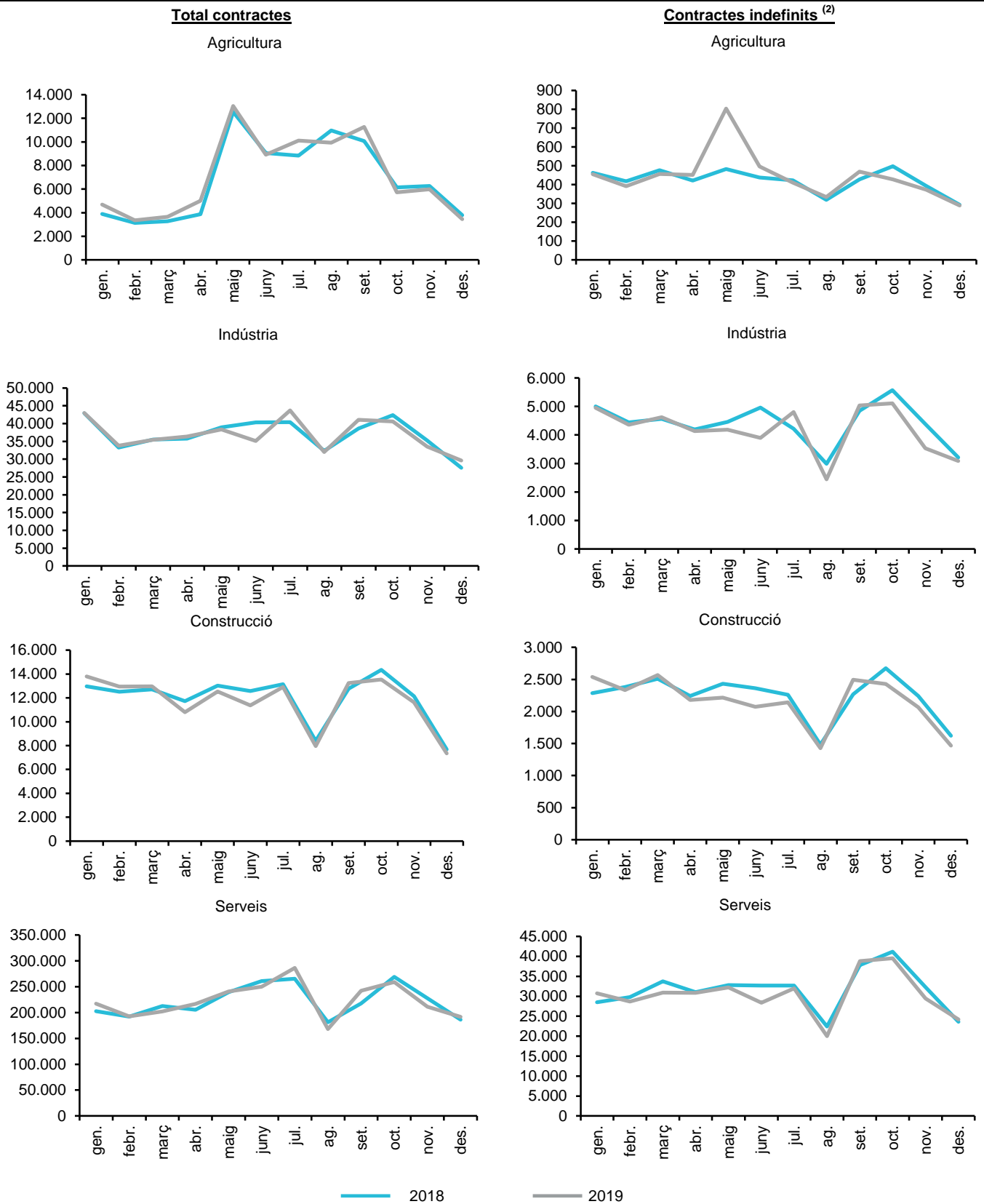
desembre de 2019



(1) Inclou els contractes convertits en indefinits.

**G.C.3. Evolució mensual dels contractes registrats per gran sector d'activitat econòmica. Total contractes i contractes indefinits. Catalunya (1)**

desembre de 2019



(1) Segons CCAE-2009.

(2) Inclou els contractes convertits en indefinits.

Nota: Des de gener de 2014 l'activitat econòmica associada als contractes formalitzats per ETT correspon a la de l'empresa usuària i no a la de l'ETT, com s'havia fet fins ara.

**C.1.7. Distribució dels contractes convertits en indefinits segons contracte d'origen, edat, sexe i sector d'activitat econòmica. Catalunya**

desembre de 2019

Tipus de contracte	Total		Edat del treballador a l'inici del contracte				
	Total	%	<=19 anys	>19<=24	>=25<30	>=30<45	>=45 anys
<b>Conversió en indefinits</b>							
Obra o servei	2.462	21,23	42	235	410	1.037	738
Eventuals circumstàncies producció	8.254	71,19	346	1.271	1.462	3.290	1.885
Interinitat	464	4,00	8	82	87	199	88
Temporal persones amb discapacitat	102	0,88	0	8	7	30	57
Inserció	2	0,02	0	0	0	0	2
Relleu	59	0,51	0	0	15	33	11
Jubilació parcial	0	0,00	0	0	0	0	0
Substitució jubilació 64 anys	1	0,01	0	0	0	1	0
Pràctiques	238	2,05	2	94	113	26	3
Formació	11	0,09	2	6	3	0	0
Altres	2	0,02	0	0	0	1	1
<b>Total</b>	<b>11.595</b>	<b>100,00</b>	<b>400</b>	<b>1.696</b>	<b>2.097</b>	<b>4.617</b>	<b>2.785</b>

Tipus de contracte	Sexe		Sector d'activitat econòmica (CAE-2009)				Acumulat any	
	Homes	Dones	Agricultura	Indústria	Construcció	Serveis	Total	%
<b>Conversió en indefinits</b>								
Obra o servei	1.482	980	82	311	334	1.735	35.652	22,73
Eventuals circumstàncies producció	4.330	3.924	90	1.260	425	6.479	109.107	69,55
Interinitat	169	295	4	63	0	397	5.635	3,59
Temporal persones amb discapacitat	55	47	0	14	1	87	973	0,62
Inserció	1	1	0	0	0	2	14	0,01
Relleu	23	36	0	5	0	54	798	0,51
Jubilació parcial	0	0	0	0	0	0	7	0,00
Substitució jubilació 64 anys	0	1	0	0	0	1	21	0,01
Pràctiques	132	106	0	47	5	186	4.370	2,79
Formació	8	3	0	1	3	7	240	0,15
Altres	0	2	0	0	0	2	54	0,03
<b>Total</b>	<b>6.200</b>	<b>5.395</b>	<b>176</b>	<b>1.701</b>	<b>768</b>	<b>8.950</b>	<b>156.871</b>	<b>100,00</b>

Nota: Des de gener de 2014 l'activitat econòmica associada als contractes formalitzats per ETT correspon a la de l'empresa usuària i no a la de l'ETT, com s'havia fet fins ara.

**C.1.8. Contractes temporals segons la durada del contracte (en mesos). Catalunya**

desembre de 2019

Tipus de contracte	Total	<=1	>1 a <=3	>3 a <=6	>6 a <=12	>12 a <=18	>18 a <=24	>24	Indeterm.
Obra o servei	64.666	16.562	974	1.413	2.160	60	58	287	43.152
Eventuals circumstàncies producció	110.689	75.712	19.089	13.402	2.465	21	0	0	0
Interinitat	25.953	13.889	1.164	389	124	17	7	36	10.327
Temporal persones amb discapacitat	270	0	0	0	262	8	0	0	0
Inserció	84	0	1	70	13	0	0	0	0
Relleu	114	3	4	7	8	11	14	67	0
Jubilació parcial	382	5	0	1	5	11	17	284	59
Substitució jubilació 64 anys	2	0	0	0	1	1	0	0	0
Pràctiques	562	0	0	309	204	8	41	0	0
Formació	76	0	0	3	47	5	20	1	0
Altres	131	56	1	15	4	0	0	3	52
<b>Total</b>	<b>202.929</b>	<b>106.227</b>	<b>21.233</b>	<b>15.609</b>	<b>5.293</b>	<b>142</b>	<b>157</b>	<b>678</b>	<b>53.590</b>

**C.1.9. Distribució dels contractes per províncies. Catalunya <sup>(1)</sup>**

desembre de 2019

Províncies	Total	Indefinits <sup>(2)</sup>	%Total	Temporals	%Total
Barcelona	179.896	22.627	12,58	157.269	87,42
Girona	19.342	2.745	14,19	16.597	85,81
Lleida	11.424	1.466	12,83	9.958	87,17
Tarragona	21.301	2.196	10,31	19.105	89,69
<b>Catalunya</b>	<b>231.963</b>	<b>29.034</b>	<b>12,52</b>	<b>202.929</b>	<b>87,48</b>

(1) La distribució dels contractes per províncies es fa a partir del municipi del lloc de treball.

(2) Inclou els contractes convertits en indefinits.

**C.1.10. Evolució dels contractes per províncies. Catalunya <sup>(1) (2)</sup>**

desembre de 2019

Províncies	Total contractes		Variació		Acumulat any
	Mes actual	Mes anterior	Absoluta	Relativa(%)	
Barcelona	179.896	203.286	-23.390	-11,51	2.516.967
Girona	19.342	20.258	-916	-4,52	302.449
Lleida	11.424	11.697	-273	-2,33	192.643
Tarragona	21.301	27.254	-5.953	-21,84	334.196
<b>Catalunya</b>	<b>231.963</b>	<b>262.495</b>	<b>-30.532</b>	<b>-11,63</b>	<b>3.346.255</b>

(1) La distribució dels contractes per províncies es fa a partir del municipi del lloc de treball.

(2) Inclou els contractes convertits en indefinits.

**C.1.11. Distribució dels contractes registrats per comarca i Aran. Catalunya**

desembre de 2019

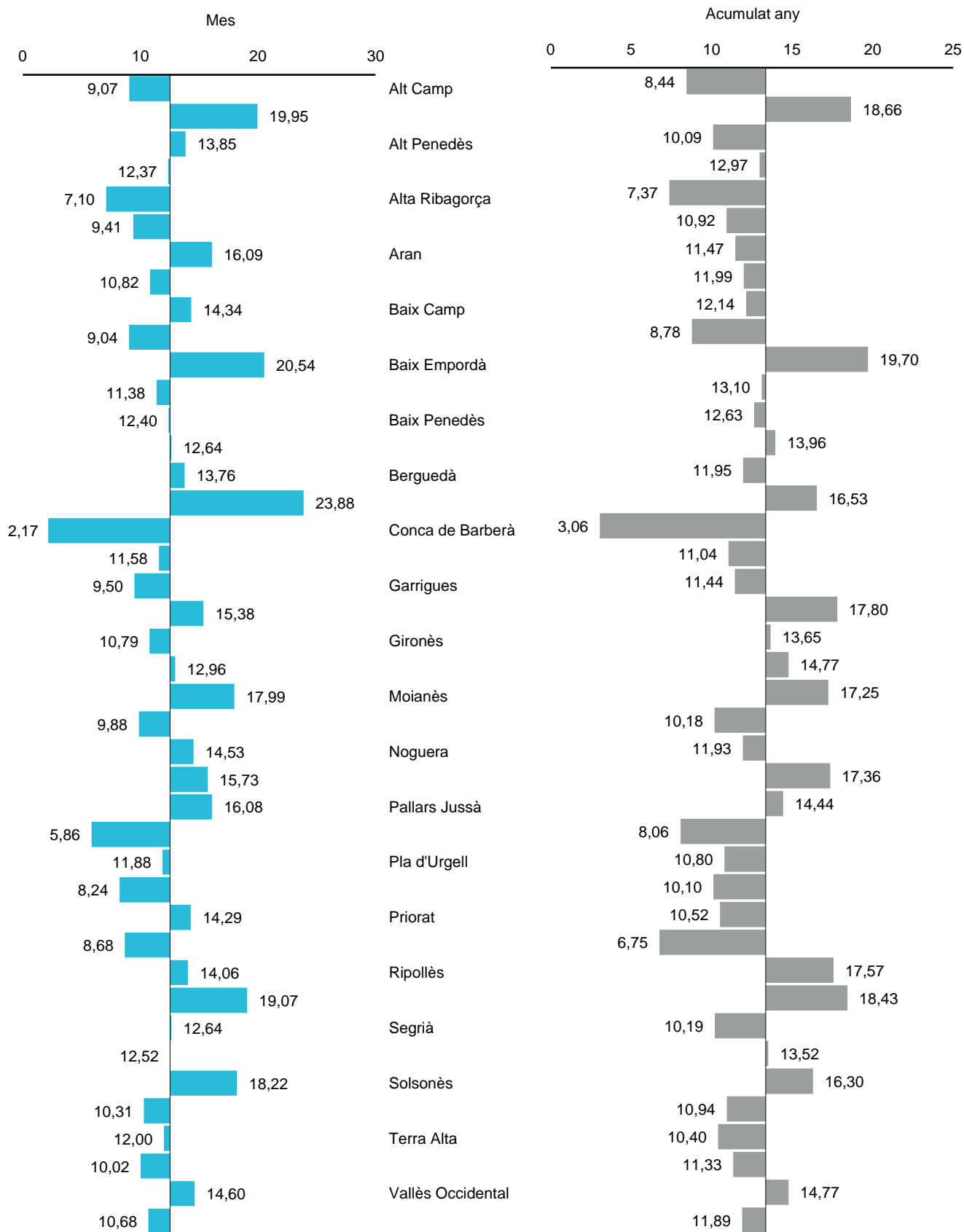
Comarca i Aran	Mes					Acumulat Any				
	Total	Indefinit <sup>(1)</sup>	%Total	Temporal	%Total	Total	Indefinit <sup>(1)</sup>	%Total	Temporal	%Total
Alt Camp	1.875	170	9,07	1.705	90,93	25.448	2.148	8,44	23.300	91,56
Alt Empordà	2.341	467	19,95	1.874	80,05	46.092	8.599	18,66	37.493	81,34
Alt Penedès	3.069	425	13,85	2.644	86,15	45.541	4.595	10,09	40.946	89,91
Alt Urgell	388	48	12,37	340	87,63	5.629	730	12,97	4.899	87,03
Alta Ribagorça	169	12	7,10	157	92,90	1.790	132	7,37	1.658	92,63
Anoia	2.827	266	9,41	2.561	90,59	37.787	4.127	10,92	33.660	89,08
Aran	1.504	242	16,09	1.262	83,91	6.332	726	11,47	5.606	88,53
Bages	4.656	504	10,82	4.152	89,18	65.337	7.836	11,99	57.501	88,01
Baix Camp	3.913	561	14,34	3.352	85,66	65.243	7.919	12,14	57.324	87,86
Baix Ebre	1.825	165	9,04	1.660	90,96	29.714	2.608	8,78	27.106	91,22
Baix Empordà	2.025	416	20,54	1.609	79,46	46.524	9.167	19,70	37.357	80,30
Baix Llobregat	23.181	2.637	11,38	20.544	88,62	309.302	40.520	13,10	268.782	86,90
Baix Penedès	2.065	256	12,40	1.809	87,60	27.728	3.503	12,63	24.225	87,37
Barcelonès	99.107	12.526	12,64	86.581	87,36	1.357.322	189.426	13,96	1.167.896	86,04
Berguedà	705	97	13,76	608	86,24	11.597	1.386	11,95	10.211	88,05
Cerdanya	1.118	267	23,88	851	76,12	7.380	1.220	16,53	6.160	83,47
Conca de Barberà	1.846	40	2,17	1.806	97,83	22.778	696	3,06	22.082	96,94
Garraf	2.686	311	11,58	2.375	88,42	44.711	4.938	11,04	39.773	88,96
Garrigues	442	42	9,50	400	90,50	5.436	622	11,44	4.814	88,56
Garrotxa	1.424	219	15,38	1.205	84,62	21.847	3.888	17,80	17.959	82,20
Gironès	6.571	709	10,79	5.862	89,21	89.113	12.167	13,65	76.946	86,35
Maresme	7.901	1.024	12,96	6.877	87,04	112.211	16.572	14,77	95.639	85,23
Moianès	189	34	17,99	155	82,01	3.020	521	17,25	2.499	82,75
Montsià	1.498	148	9,88	1.350	90,12	21.766	2.215	10,18	19.551	89,82
Noguera	468	68	14,53	400	85,47	11.969	1.428	11,93	10.541	88,07
Osona	3.350	527	15,73	2.823	84,27	50.352	8.739	17,36	41.613	82,64
Pallars Jussà	143	23	16,08	120	83,92	2.541	367	14,44	2.174	85,56
Pallars Sobirà	444	26	5,86	418	94,14	4.179	337	8,06	3.842	91,94
Pla d'Urgell	1.077	128	11,88	949	88,12	18.238	1.969	10,80	16.269	89,20
Pla de l'Estany	1.445	119	8,24	1.326	91,76	18.202	1.839	10,10	16.363	89,90
Priorat	168	24	14,29	144	85,71	3.233	340	10,52	2.893	89,48
Ribera d'Ebre	403	35	8,68	368	91,32	7.405	500	6,75	6.905	93,25
Ripollès	434	61	14,06	373	85,94	5.397	948	17,57	4.449	82,43
Segarra	367	70	19,07	297	80,93	5.389	993	18,43	4.396	81,57
Segrià	5.268	666	12,64	4.602	87,36	114.045	11.618	10,19	102.427	89,81
Selva	4.050	507	12,52	3.543	87,48	68.764	9.296	13,52	59.468	86,48
Solsonès	236	43	18,22	193	81,78	3.099	505	16,30	2.594	83,70
Tarragonès	7.558	779	10,31	6.779	89,69	128.611	14.065	10,94	114.546	89,06
Terra Alta	150	18	12,00	132	88,00	2.270	236	10,40	2.034	89,60
Urgell	828	83	10,02	745	89,98	12.725	1.442	11,33	11.283	88,67
Vallès Occidental	21.072	3.077	14,60	17.995	85,40	320.463	47.318	14,77	273.145	85,23
Vallès Oriental	11.177	1.194	10,68	9.983	89,32	159.725	18.997	11,89	140.728	88,11
<b>Catalunya</b>	<b>231.963</b>	<b>29.034</b>	<b>12,52</b>	<b>202.929</b>	<b>87,48</b>	<b>3.346.255</b>	<b>447.198</b>	<b>13,36</b>	<b>2.899.057</b>	<b>86,64</b>

(1) Inclou els contractes convertits en indefinits.



**G.C.4. Pes, en percentatge, dels contractes indefinits sobre el total de contractes registrats per comarca. Mes i acumulat any. Catalunya <sup>(1)</sup>**

desembre de 2019



(1) L'eix de categories (x) es creua en el valor de Catalunya.

**C.1.12. Distribució dels contractes per modalitat, edat, sexe i sector d'activitat econòmica. Acumulat any. Catalunya**

gener-desembre de 2019

Tipus de contracte	Total		Edat del treballador a l'inici del contracte				
	Total	%	<=19 anys	>19<=24	>=25<30	>=30<45	>=45 anys
<b>Contractació indefinida</b>							
Ordinari temps indefinit	287.247	8,58	14.279	42.208	48.757	115.151	66.852
Foment de la contractació indefinida	1.093	0,03	71	108	105	244	565
Indefinit persones amb discapacitat	1.987	0,06	44	138	156	725	924
Convertits en indefinits	156.871	4,69	4.605	22.815	28.339	63.261	37.851
<b>Total indefinits</b>	<b>447.198</b>	<b>13,36</b>	<b>18.999</b>	<b>65.269</b>	<b>77.357</b>	<b>179.381</b>	<b>106.192</b>
<b>Contractació temporal</b>							
Obra o servei	1.031.445	30,82	70.411	183.801	144.107	379.003	254.123
Eventuals circumstàncies producció	1.483.954	44,35	125.789	316.897	235.399	517.790	288.079
Interinitat	356.268	10,65	15.761	77.956	67.846	114.999	79.706
Temporal persones amb discapacitat	4.179	0,12	120	405	369	1.518	1.767
Inserció	738	0,02	38	55	55	315	275
Relleu	1.667	0,05	6	190	378	732	361
Jubilació parcial	3.446	0,10	0	0	0	0	3.446
Substitució jubilació 64 anys	56	0,00	0	6	10	26	14
Pràctiques	12.307	0,37	848	6.235	3.872	1.236	116
Formació	1.703	0,05	760	890	31	17	5
Altres	3.294	0,10	124	579	910	1.068	613
<b>Total temporals</b>	<b>2.899.057</b>	<b>86,64</b>	<b>213.857</b>	<b>587.014</b>	<b>452.977</b>	<b>1.016.704</b>	<b>628.505</b>
<b>Total contractació</b>	<b>3.346.255</b>	<b>100,00</b>	<b>232.856</b>	<b>652.283</b>	<b>530.334</b>	<b>1.196.085</b>	<b>734.697</b>

Tipus de contracte	Total		Sexe		Sector d'activitat econòmica (CCAE-2009)			
	Total	%	Homes	Dones	Agricultura	Indústria	Construcció	Serveis
<b>Contractació indefinida</b>								
Ordinari temps indefinit	287.247	8,58	154.986	132.261	3.303	25.816	13.678	244.450
Foment de la contractació indefinida	1.093	0,03	534	559	11	93	77	912
Indefinit persones amb discapacitat	1.987	0,06	1.180	807	24	222	121	1.620
Convertits en indefinits	156.871	4,69	85.675	71.196	2.018	24.040	12.055	118.758
<b>Total indefinits</b>	<b>447.198</b>	<b>13,36</b>	<b>242.375</b>	<b>204.823</b>	<b>5.356</b>	<b>50.171</b>	<b>25.931</b>	<b>365.740</b>
<b>Contractació temporal</b>								
Obra o servei	1.031.445	30,82	607.512	423.933	70.985	131.779	86.425	742.256
Eventuals circumstàncies producció	1.483.954	44,35	775.616	708.338	8.453	229.728	27.171	1.218.602
Interinitat	356.268	10,65	104.757	251.511	273	26.613	741	328.641
Temporal persones amb discapacitat	4.179	0,12	2.537	1.642	37	371	173	3.598
Inserció	738	0,02	405	333	16	55	24	643
Relleu	1.667	0,05	624	1.043	2	164	6	1.495
Jubilació parcial	3.446	0,10	2.257	1.189	5	1.568	62	1.811
Substitució jubilació 64 anys	56	0,00	26	30	0	3	0	53
Pràctiques	12.307	0,37	6.220	6.087	13	1.523	447	10.324
Formació	1.703	0,05	1.057	646	1	317	67	1.318
Altres	3.294	0,10	1.914	1.380	0	227	24	3.043
<b>Total temporals</b>	<b>2.899.057</b>	<b>86,64</b>	<b>1.502.925</b>	<b>1.396.132</b>	<b>79.785</b>	<b>392.348</b>	<b>115.140</b>	<b>2.311.784</b>
<b>Total contractació</b>	<b>3.346.255</b>	<b>100,00</b>	<b>1.745.300</b>	<b>1.600.955</b>	<b>85.141</b>	<b>442.519</b>	<b>141.071</b>	<b>2.677.524</b>

Nota: Des de gener de 2014 l'activitat econòmica associada als contractes formalitzats per ETT correspon a la de l'empresa usuària i no a la de l'ETT, com s'havia fet fins ara.

**C.1.13. Distribució dels contractes convertits en indefinits segons contracte d'origen, edat, sexe i sector d'activitat econòmica. Acumulat any. Catalunya**

gener-desembre de 2019

Tipus de contracte	Total		Edat del treballador a l'inici del contracte o de la conversió				
	Total	%	<=19 anys	>19<=24	>=25<30	>=30<45	>=45 anys
<b>Conversió en indefinits</b>							
Obra o servei	35.652	22,73	497	3.085	5.216	15.521	11.333
Eventuals circumstàncies producció	109.107	69,55	3.945	17.280	19.431	44.127	24.324
Interinitat	5.635	3,59	99	768	1.079	2.281	1.408
Temporal persones amb discapacita	973	0,62	3	57	72	320	521
Inserció	14	0,01	0	0	0	5	9
Relleu	798	0,51	0	20	148	451	179
Jubilació parcial	7	0,00	0	0	0	0	7
Substitució jubilació 64 anys	21	0,01	0	0	3	11	7
Pràctiques	4.370	2,79	35	1.478	2.321	501	35
Formació	240	0,15	26	127	67	16	4
Altres	54	0,03	0	0	2	28	24
<b>Total</b>	<b>156.871</b>	<b>100,00</b>	<b>4.605</b>	<b>22.815</b>	<b>28.339</b>	<b>63.261</b>	<b>37.851</b>

Tipus de contracte	Total		Sexe		Sector d'activitat econòmica (CCAIE-2009)			
	Total	%	Homes	Dones	Agricultura	Indústria	Construcció	Serveis
<b>Conversió en indefinits</b>								
Obra o servei	35.652	22,73	21.958	13.694	905	4.860	5.928	23.959
Eventuals circumstàncies producció	109.107	69,55	58.136	50.971	1.086	17.424	5.896	84.701
Interinitat	5.635	3,59	2.019	3.616	13	674	32	4.916
Temporal persones amb discapacita	973	0,62	600	373	3	143	29	798
Inserció	14	0,01	10	4	0	1	1	12
Relleu	798	0,51	376	422	1	142	2	653
Jubilació parcial	7	0,00	6	1	0	3	0	4
Substitució jubilació 64 anys	21	0,01	15	6	0	1	0	20
Pràctiques	4.370	2,79	2.373	1.997	10	716	155	3.489
Formació	240	0,15	167	73	0	74	9	157
Altres	54	0,03	15	39	0	2	3	49
<b>Total</b>	<b>156.871</b>	<b>100,00</b>	<b>85.675</b>	<b>71.196</b>	<b>2.018</b>	<b>24.040</b>	<b>12.055</b>	<b>118.758</b>

Nota: Des de gener de 2014 l'activitat econòmica associada als contractes formalitzats per ETT correspon a la de l'empresa usuària i no a la de l'ETT, com s'havia fet fins ara.

**C.1.14. Contractes temporals segons la durada del contracte (en mesos). Acumulat any. Catalunya**

gener-desembre de 2019

Tipus de contracte	Total	<=1	>1 a <=3	>3 a <=6	>6 a <=12	>12 a <=18	>18 a <=24	>24	Indeterm.
Obra o servei	1.031.445	215.166	21.693	18.769	26.021	708	825	4.192	744.071
Eventuals circumstàncies producció	1.483.954	882.889	298.233	254.162	48.410	260	0	0	0
Interinitat	356.268	172.510	16.102	8.403	2.915	287	163	505	155.383
Temporal persones amb discapacita	4.179	0	0	0	4.048	104	7	20	0
Inserció	738	2	9	576	120	2	0	29	0
Relleu	1.667	39	49	71	187	200	174	947	0
Jubilació parcial	3.446	42	3	9	84	85	174	2.345	704
Substitució jubilació 64 anys	56	0	0	0	52	3	1	0	0
Pràctiques	12.307	0	0	7.279	4.185	145	698	0	0
Formació	1.703	0	0	499	954	66	70	114	0
Altres	3.294	872	40	385	1.019	8	33	89	848
<b>Total</b>	<b>2.899.057</b>	<b>1.271.520</b>	<b>336.129</b>	<b>290.153</b>	<b>87.995</b>	<b>1.868</b>	<b>2.145</b>	<b>8.241</b>	<b>901.006</b>

**C.1.15. Distribució dels contractes per províncies. Acumulat any. Catalunya <sup>(1)</sup>**

gener-desembre de 2019

Províncies	Total	Indefinits <sup>(2)</sup>	%Total	Temporals	%Total
Barcelona	2.516.967	344.966	13,71	2.172.001	86,29
Girona	302.449	46.975	15,53	255.474	84,47
Lleida	192.643	21.027	10,92	171.616	89,08
Tarragona	334.196	34.230	10,24	299.966	89,76
<b>Catalunya</b>	<b>3.346.255</b>	<b>447.198</b>	<b>13,36</b>	<b>2.899.057</b>	<b>86,64</b>

(1) La distribució dels contractes per províncies es fa a partir del municipi del lloc de treball.

(2) Inclou els contractes convertits en indefinits.

**C.1.16. Evolució dels contractes per províncies. Acumulat any. Catalunya <sup>(1) (2)</sup>**

gener-desembre de 2019

Províncies	Total contractes		Variació	
	Any actual	Any anterior	Absoluta	Relativa(%)
Barcelona	2.516.967	2.523.100	-6.133	-0,24
Girona	302.449	291.426	11.023	3,78
Lleida	192.643	184.829	7.814	4,23
Tarragona	334.196	330.061	4.135	1,25
<b>Catalunya</b>	<b>3.346.255</b>	<b>3.329.416</b>	<b>16.839</b>	<b>0,51</b>

(1) La distribució dels contractes per províncies es fa a partir del municipi del lloc de treball.

(2) Inclou els contractes convertits en indefinits.

### C.2.1. Contractes per modalitat. Barcelona (1)

desembre de 2019

Tipus de contracte	Dades mensuals		Acumulats		Variacions			
	Mes actual	Mes anterior	Any actual	Any anterior	Mes anterior		Acumulat any anterior	
					Absoluta	Relativa(%)	Absoluta	Relativa(%)
<b>Contractació indefinida</b>								
Ordinari temps indefinit	13.910	18.284	228.243	245.274	-4.374	-23,92	-17.031	-6,94
Foment de la contractació indefinida	53	63	823	7.189	-10	-15,87	-6.366	-88,55
Indefinit persones amb discapacitat	65	128	1.488	1.589	-63	-49,22	-101	-6,36
Convertits en indefinits	8.599	9.815	114.412	108.638	-1.216	-12,39	5.774	5,31
<b>Total indefinits</b>	<b>22.627</b>	<b>28.290</b>	<b>344.966</b>	<b>362.690</b>	<b>-5.663</b>	<b>-20,02</b>	<b>-17.724</b>	<b>-4,89</b>
<b>Contractació temporal</b>								
Obra o servei	49.984	58.372	760.630	794.195	-8.388	-14,37	-33.565	-4,23
Eventuals circumstàncies producció	84.460	90.497	1.099.713	1.020.216	-6.037	-6,67	79.497	7,79
Interinitat	21.519	24.061	290.193	315.486	-2.542	-10,56	-25.293	-8,02
Temporal persones amb discapacitat	192	264	3.010	3.236	-72	-27,27	-226	-6,98
Inserció	76	57	595	664	19	33,33	-69	-10,39
Relleu	88	102	1.272	3.243	-14	-13,73	-1.971	-60,78
Jubilació parcial	280	275	2.498	5.835	5	1,82	-3.337	-57,19
Substitució jubilació 64 anys	1	2	30	29	-1	-50,00	1	3,45
Pràctiques	502	1.107	10.087	12.719	-605	-54,65	-2.632	-20,69
Formació	54	84	1.311	1.623	-30	-35,71	-312	-19,22
Altres	113	175	2.662	3.164	-62	-35,43	-502	-15,87
<b>Total temporals</b>	<b>157.269</b>	<b>174.996</b>	<b>2.172.001</b>	<b>2.160.410</b>	<b>-17.727</b>	<b>-10,13</b>	<b>11.591</b>	<b>0,54</b>
<b>Total contractació</b>	<b>179.896</b>	<b>203.286</b>	<b>2.516.967</b>	<b>2.523.100</b>	<b>-23.390</b>	<b>-11,51</b>	<b>-6.133</b>	<b>-0,24</b>

(1) La distribució dels contractes per províncies es fa a partir del municipi del lloc de treball.

**C.2.2. Distribució dels contractes per modalitat, edat, sexe i sector d'activitat econòmica. Barcelona <sup>(1)</sup>**

desembre de 2019

Tipus de contracte	Total		Edat del treballador a l'inici del contracte				
	Total	%	<=19 anys	>19<=24	>=25<30	>=30<45	>=45 anys
<b>Contractació indefinida</b>							
Ordinari temps indefinit	13.910	7,73	630	1.965	2.475	5.656	3.184
Foment de la contractació indefinida	53	0,03	3	4	3	15	28
Indefinit persones amb discapacitat	65	0,04	1	7	7	12	38
Convertits en indefinits	8.599	4,78	285	1.273	1.597	3.388	2.056
<b>Total indefinits</b>	<b>22.627</b>	<b>12,58</b>	<b>919</b>	<b>3.249</b>	<b>4.082</b>	<b>9.071</b>	<b>5.306</b>
<b>Contractació temporal</b>							
Obra o servei	49.984	27,78	3.325	9.675	7.222	17.710	12.052
Eventuals circumstàncies producció	84.460	46,95	6.721	18.883	13.783	28.871	16.202
Interinitat	21.519	11,96	962	4.973	4.185	6.921	4.478
Temporal persones amb discapacitat	192	0,11	4	11	22	68	87
Inserció	76	0,04	6	3	2	28	37
Relleu	88	0,05	0	6	23	43	16
Jubilació parcial	280	0,16	0	0	0	0	280
Substitució jubilació 64 anys	1	0,00	0	0	0	0	1
Pràctiques	502	0,28	23	220	153	94	12
Formació	54	0,03	17	37	0	0	0
Altres	113	0,06	4	23	20	53	13
<b>Total temporals</b>	<b>157.269</b>	<b>87,42</b>	<b>11.062</b>	<b>33.831</b>	<b>25.410</b>	<b>53.788</b>	<b>33.178</b>
<b>Total contractació</b>	<b>179.896</b>	<b>100,00</b>	<b>11.981</b>	<b>37.080</b>	<b>29.492</b>	<b>62.859</b>	<b>38.484</b>

Tipus de contracte	Sexe		Sector d'activitat econòmica (CCAE-2009)				Acumulat any	
	Homes	Dones	Agricultura	Indústria	Construcció	Serveis	Total	%
<b>Contractació indefinida</b>								
Ordinari temps indefinit	7.418	6.492	33	1.023	519	12.335	228.243	9,07
Foment de la contractació indefinida	26	27	0	7	6	40	823	0,03
Indefinit persones amb discapacitat	38	27	1	7	2	55	1.488	0,06
Convertits en indefinits	4.564	4.035	51	1.160	503	6.885	114.412	4,55
<b>Total indefinits</b>	<b>12.046</b>	<b>10.581</b>	<b>85</b>	<b>2.197</b>	<b>1.030</b>	<b>19.315</b>	<b>344.966</b>	<b>13,71</b>
<b>Contractació temporal</b>								
Obra o servei	27.951	22.033	475	5.786	3.283	40.440	760.630	30,22
Eventuals circumstàncies producció	43.092	41.368	153	10.349	938	73.020	1.099.713	43,69
Interinitat	6.449	15.070	8	1.211	33	20.267	290.193	11,53
Temporal persones amb discapacitat	119	73	0	11	2	179	3.010	0,12
Inserció	45	31	1	5	1	69	595	0,02
Relleu	33	55	0	12	0	76	1.272	0,05
Jubilació parcial	172	108	0	100	4	176	2.498	0,10
Substitució jubilació 64 anys	0	1	0	0	0	1	30	0,00
Pràctiques	270	232	0	54	19	429	10.087	0,40
Formació	31	23	0	12	3	39	1.311	0,05
Altres	77	36	0	1	0	112	2.662	0,11
<b>Total temporals</b>	<b>78.239</b>	<b>79.030</b>	<b>637</b>	<b>17.541</b>	<b>4.283</b>	<b>134.808</b>	<b>2.172.001</b>	<b>86,29</b>
<b>Total contractació</b>	<b>90.285</b>	<b>89.611</b>	<b>722</b>	<b>19.738</b>	<b>5.313</b>	<b>154.123</b>	<b>2.516.967</b>	<b>100,00</b>

(1) La distribució dels contractes per províncies es fa a partir del municipi del lloc de treball.

Nota: Des de gener de 2014 l'activitat econòmica associada als contractes formalitzats per ETT correspon a la de l'empresa usuària i no a la de l'ETT, com s'havia fet fins ara.

**C.2.3. Contractes temporals segons durada del contracte (en mesos). Barcelona <sup>(1)</sup>**

desembre de 2019

Tipus de contracte	Total	<=1	>1 a <=3	>3 a <=6	>6 a <=12	>12 a <=18	>18 a <=24	>24	Indeterm.
Obra o servei	49.984	14.363	792	795	1.366	41	46	210	32.371
Eventuals circumstàncies producció	84.460	58.185	14.360	10.069	1.828	18	0	0	0
Interinitat	21.519	11.922	921	303	98	9	6	36	8.224
Temporal persones amb discapacitat	192	0	0	0	186	6	0	0	0
Inserció	76	0	1	64	11	0	0	0	0
Relleu	88	2	4	6	7	10	7	52	0
Jubilació parcial	280	2	0	1	3	10	9	216	39
Substitució jubilació 64 anys	1	0	0	0	0	1	0	0	0
Pràctiques	502	0	0	271	187	5	39	0	0
Formació	54	0	0	1	40	4	8	1	0
Altres	113	53	1	7	3	0	0	3	46
<b>Total</b>	<b>157.269</b>	<b>84.527</b>	<b>16.079</b>	<b>11.517</b>	<b>3.729</b>	<b>104</b>	<b>115</b>	<b>518</b>	<b>40.680</b>

(1) La distribució dels contractes per províncies es fa a partir del municipi del lloc de treball.

### C.3.1. Contractes per modalitat. Girona (1)

desembre de 2019

Tipus de contracte	Dades mensuals		Acumulats		Variacions			
	Mes actual	Mes anterior	Any actual	Any anterior	Mes anterior		Acumulat any anterior	
					Absoluta	Relativa(%)	Absoluta	Relativa(%)
<b>Contractació indefinida</b>								
Ordinari temps indefinit	1.581	1.790	30.360	30.205	-209	-11,68	155	0,51
Foment de la contractació indefinida	5	2	75	763	3	150,00	-688	-90,17
Indefinit persones amb discapacitat	9	19	207	230	-10	-52,63	-23	-10,00
Convertits en indefinits	1.150	1.282	16.333	15.132	-132	-10,30	1.201	7,94
<b>Total indefinits</b>	<b>2.745</b>	<b>3.093</b>	<b>46.975</b>	<b>46.330</b>	<b>-348</b>	<b>-11,25</b>	<b>645</b>	<b>1,39</b>
<b>Contractació temporal</b>								
Obra o servei	4.441	4.228	74.151	75.474	213	5,04	-1.323	-1,75
Eventuals circumstàncies producció	10.589	10.875	157.988	146.195	-286	-2,63	11.793	8,07
Interinitat	1.461	1.849	21.458	20.871	-388	-20,98	587	2,81
Temporal persones amb discapacitat	26	22	423	317	4	18,18	106	33,44
Inserció	6	15	88	73	-9	-60,00	15	20,55
Relleu	4	12	155	336	-8	-66,67	-181	-53,87
Jubilació parcial	35	31	365	671	4	12,90	-306	-45,60
Substitució jubilació 64 anys	0	0	0	1	0	-	-1	-100,00
Pràctiques	12	115	547	793	-103	-89,57	-246	-31,02
Formació	19	12	197	251	7	58,33	-54	-21,51
Altres	4	6	102	114	-2	-33,33	-12	-10,53
<b>Total temporals</b>	<b>16.597</b>	<b>17.165</b>	<b>255.474</b>	<b>245.096</b>	<b>-568</b>	<b>-3,31</b>	<b>10.378</b>	<b>4,23</b>
<b>Total contractació</b>	<b>19.342</b>	<b>20.258</b>	<b>302.449</b>	<b>291.426</b>	<b>-916</b>	<b>-4,52</b>	<b>11.023</b>	<b>3,78</b>

(1) La distribució dels contractes per províncies es fa a partir del municipi del lloc de treball.



### C.3.2. Distribució dels contractes per modalitat, edat, sexe i sector d'activitat econòmica. Girona <sup>(1)</sup>

desembre de 2019

Tipus de contracte	Total		Edat del treballador a l'inici del contracte				
	Total	%	<=19 anys	>19<=24	>=25<30	>=30<45	>=45 anys
<b>Contractació indefinida</b>							
Ordinari temps indefinit	1.581	8,17	92	245	239	619	386
Foment de la contractació indefinida	5	0,03	2	0	0	2	1
Indefinit persones amb discapacitat	9	0,05	1	0	0	5	3
Convertits en indefinits	1.150	5,95	54	176	186	443	291
<b>Total indefinits</b>	<b>2.745</b>	<b>14,19</b>	<b>149</b>	<b>421</b>	<b>425</b>	<b>1.069</b>	<b>681</b>
<b>Contractació temporal</b>							
Obra o servei	4.441	22,96	335	770	611	1.562	1.163
Eventuals circumstàncies producció	10.589	54,75	1.085	2.453	1.668	3.472	1.911
Interinitat	1.461	7,55	79	271	235	480	396
Temporal persones amb discapacitat	26	0,13	0	3	1	10	12
Inserció	6	0,03	1	0	0	2	3
Relleu	4	0,02	0	0	0	0	4
Jubilació parcial	35	0,18	0	0	0	0	35
Substitució jubilació 64 anys	0	0,00	0	0	0	0	0
Pràctiques	12	0,06	0	6	2	4	0
Formació	19	0,10	12	7	0	0	0
Altres	4	0,02	0	0	0	2	2
<b>Total temporals</b>	<b>16.597</b>	<b>85,81</b>	<b>1.512</b>	<b>3.510</b>	<b>2.517</b>	<b>5.532</b>	<b>3.526</b>
<b>Total contractació</b>	<b>19.342</b>	<b>100,00</b>	<b>1.661</b>	<b>3.931</b>	<b>2.942</b>	<b>6.601</b>	<b>4.207</b>

Tipus de contracte	Sexe		Sector d'activitat econòmica (CCAE-2009)				Acumulat any	
	Homes	Dones	Agricultura	Indústria	Construcció	Serveis	Total	%
<b>Contractació indefinida</b>								
Ordinari temps indefinit	861	720	26	175	72	1.308	30.360	10,04
Foment de la contractació indefinida	5	0	0	0	0	5	75	0,02
Indefinit persones amb discapacitat	5	4	0	1	1	7	207	0,07
Convertits en indefinits	637	513	26	254	112	758	16.333	5,40
<b>Total indefinits</b>	<b>1.508</b>	<b>1.237</b>	<b>52</b>	<b>430</b>	<b>185</b>	<b>2.078</b>	<b>46.975</b>	<b>15,53</b>
<b>Contractació temporal</b>								
Obra o servei	2.678	1.763	167	596	355	3.323	74.151	24,52
Eventuals circumstàncies producció	5.374	5.215	41	3.242	226	7.080	157.988	52,24
Interinitat	463	998	8	145	8	1.300	21.458	7,09
Temporal persones amb discapacitat	19	7	0	3	1	22	423	0,14
Inserció	1	5	0	0	0	6	88	0,03
Relleu	1	3	0	1	0	3	155	0,05
Jubilació parcial	18	17	0	12	0	23	365	0,12
Substitució jubilació 64 anys	0	0	0	0	0	0	0	0,00
Pràctiques	2	10	0	4	0	8	547	0,18
Formació	15	4	0	15	0	4	197	0,07
Altres	2	2	0	0	1	3	102	0,03
<b>Total temporals</b>	<b>8.573</b>	<b>8.024</b>	<b>216</b>	<b>4.018</b>	<b>591</b>	<b>11.772</b>	<b>255.474</b>	<b>84,47</b>
<b>Total contractació</b>	<b>10.081</b>	<b>9.261</b>	<b>268</b>	<b>4.448</b>	<b>776</b>	<b>13.850</b>	<b>302.449</b>	<b>100,00</b>

(1) La distribució dels contractes per províncies es fa a partir del municipi del lloc de treball.

Nota: Des de gener de 2014 l'activitat econòmica associada als contractes formalitzats per ETT correspon a la de l'empresa usuària i no a la de l'ETT, com s'havia fet fins ara.

**C.3.3. Contractes temporals segons durada del contracte (en mesos). Girona <sup>(1)</sup>**

desembre de 2019

Tipus de contracte	Total	<=1	>1 a <=3	>3 a <=6	>6 a <=12	>12 a <=18	>18 a <=24	>24	Indeterm.
Obra o servei	4.441	892	78	240	215	4	4	14	2.994
Eventuals circumstàncies producció	10.589	7.217	1.734	1.346	292	0	0	0	0
Interinitat	1.461	671	62	31	8	3	1	0	685
Temporal persones amb discapacitat	26	0	0	0	25	1	0	0	0
Inserció	6	0	0	5	1	0	0	0	0
Relleu	4	0	0	1	0	0	1	2	0
Jubilació parcial	35	1	0	0	2	0	1	26	5
Substitució jubilació 64 anys	0	0	0	0	0	0	0	0	0
Pràctiques	12	0	0	7	3	1	1	0	0
Formació	19	0	0	2	5	0	12	0	0
Altres	4	0	0	0	0	0	0	0	4
<b>Total</b>	<b>16.597</b>	<b>8.781</b>	<b>1.874</b>	<b>1.632</b>	<b>551</b>	<b>9</b>	<b>20</b>	<b>42</b>	<b>3.688</b>

(1) La distribució dels contractes per províncies es fa a partir del municipi del lloc de treball.

#### C.4.1. Contractes per modalitat. Lleida (1)

desembre de 2019

Tipus de contracte	Dades mensuals		Acumulats		Variacions			
	Mes actual	Mes anterior	Any actual	Any anterior	Mes anterior		Acumulat any anterior	
					Absoluta	Relativa(%)	Absoluta	Relativa(%)
<b>Contractació indefinida</b>								
Ordinari temps indefinit	740	741	10.449	9.745	-1	-0,13	704	7,22
Foment de la contractació indefinida	2	2	42	497	0	0,00	-455	-91,55
Indefinit persones amb discapacitat	12	9	108	127	3	33,33	-19	-14,96
Convertits en indefinits	712	750	10.428	9.231	-38	-5,07	1.197	12,97
<b>Total indefinits</b>	<b>1.466</b>	<b>1.502</b>	<b>21.027</b>	<b>19.600</b>	<b>-36</b>	<b>-2,40</b>	<b>1.427</b>	<b>7,28</b>
<b>Contractació temporal</b>								
Obra o servei	4.514	4.955	97.924	91.775	-441	-8,90	6.149	6,70
Eventuals circumstàncies producció	4.589	4.102	60.709	59.605	487	11,87	1.104	1,85
Interinitat	789	969	11.636	11.975	-180	-18,58	-339	-2,83
Temporal persones amb discapacitat	19	21	310	239	-2	-9,52	71	29,71
Inserció	2	5	49	50	-3	-60,00	-1	-2,00
Relleu	6	11	69	198	-5	-45,45	-129	-65,15
Jubilació parcial	19	12	177	467	7	58,33	-290	-62,10
Substitució jubilació 64 anys	0	1	12	14	-1	-100,00	-2	-14,29
Pràctiques	17	116	512	684	-99	-85,34	-172	-25,15
Formació	0	0	99	105	0	-	-6	-5,71
Altres	3	3	119	117	0	0,00	2	1,71
<b>Total temporals</b>	<b>9.958</b>	<b>10.195</b>	<b>171.616</b>	<b>165.229</b>	<b>-237</b>	<b>-2,32</b>	<b>6.387</b>	<b>3,87</b>
<b>Total contractació</b>	<b>11.424</b>	<b>11.697</b>	<b>192.643</b>	<b>184.829</b>	<b>-273</b>	<b>-2,33</b>	<b>7.814</b>	<b>4,23</b>

(1) La distribució dels contractes per províncies es fa a partir del municipi del lloc de treball.

### C.4.2.Distribució dels contractes per modalitat, edat, sexe i sector d'activitat econòmica. Lleida <sup>(1)</sup>

desembre de 2019

Tipus de contracte	Total		Edat del treballador a l'inici del contracte				
	Total	%	<=19 anys	>19<=24	>=25<30	>=30<45	>=45 anys
<b>Contractació indefinida</b>							
Ordinari temps indefinit	740	6,48	19	98	109	317	197
Foment de la contractació indefinida	2	0,02	0	0	0	0	2
Indefinit persones amb discapacitat	12	0,11	0	2	1	5	4
Convertits en indefinits	712	6,23	27	115	102	302	166
<b>Total indefinits</b>	<b>1.466</b>	<b>12,83</b>	<b>46</b>	<b>215</b>	<b>212</b>	<b>624</b>	<b>369</b>
<b>Contractació temporal</b>							
Obra o servei	4.514	39,51	276	728	598	1.728	1.184
Eventuals circumstàncies producció	4.589	40,17	426	958	640	1.556	1.009
Interinitat	789	6,91	25	145	133	233	253
Temporal persones amb discapacitat	19	0,17	1	2	2	8	6
Inserció	2	0,02	1	0	0	0	1
Relleu	6	0,05	1	0	2	2	1
Jubilació parcial	19	0,17	0	0	0	0	19
Substitució jubilació 64 anys	0	0,00	0	0	0	0	0
Pràctiques	17	0,15	3	6	4	4	0
Formació	0	0,00	0	0	0	0	0
Altres	3	0,03	0	1	2	0	0
<b>Total temporals</b>	<b>9.958</b>	<b>87,17</b>	<b>733</b>	<b>1.840</b>	<b>1.381</b>	<b>3.531</b>	<b>2.473</b>
<b>Total contractació</b>	<b>11.424</b>	<b>100,00</b>	<b>779</b>	<b>2.055</b>	<b>1.593</b>	<b>4.155</b>	<b>2.842</b>

Tipus de contracte	Sexe		Sector d'activitat econòmica (CCAIE-2009)				Acumulat any	
	Homes	Dones	Agricultura	Indústria	Construcció	Serveis	Total	%
<b>Contractació indefinida</b>								
Ordinari temps indefinit	453	287	29	70	43	598	10.449	5,42
Foment de la contractació indefinida	1	1	0	1	0	1	42	0,02
Indefinit persones amb discapacitat	6	6	0	0	0	12	108	0,06
Convertits en indefinits	427	285	53	122	73	464	10.428	5,41
<b>Total indefinits</b>	<b>887</b>	<b>579</b>	<b>82</b>	<b>193</b>	<b>116</b>	<b>1.075</b>	<b>21.027</b>	<b>10,92</b>
<b>Contractació temporal</b>								
Obra o servei	2.843	1.671	1.000	522	181	2.811	97.924	50,83
Eventuals circumstàncies producció	2.374	2.215	144	408	124	3.913	60.709	31,51
Interinitat	199	590	8	47	4	730	11.636	6,04
Temporal persones amb discapacitat	13	6	0	2	2	15	310	0,16
Inserció	1	1	0	1	0	1	49	0,03
Relleu	4	2	0	5	0	1	69	0,04
Jubilació parcial	16	3	0	15	0	4	177	0,09
Substitució jubilació 64 anys	0	0	0	0	0	0	12	0,01
Pràctiques	12	5	0	6	0	11	512	0,27
Formació	0	0	0	0	0	0	99	0,05
Altres	0	3	0	0	0	3	119	0,06
<b>Total temporals</b>	<b>5.462</b>	<b>4.496</b>	<b>1.152</b>	<b>1.006</b>	<b>311</b>	<b>7.489</b>	<b>171.616</b>	<b>89,08</b>
<b>Total contractació</b>	<b>6.349</b>	<b>5.075</b>	<b>1.234</b>	<b>1.199</b>	<b>427</b>	<b>8.564</b>	<b>192.643</b>	<b>100,00</b>

(1) La distribució dels contractes per províncies es fa a partir del municipi del lloc de treball.

Nota: Des de gener de 2014 l'activitat econòmica associada als contractes formalitzats per ETT correspon a la de l'empresa usuària i no a la de l'ETT, com s'havia fet fins ara.

**C.4.3. Contractes temporals segons durada del contracte (en mesos). Lleida <sup>(1)</sup>**

desembre de 2019

Tipus de contracte	Total	<=1	>1 a <=3	>3 a <=6	>6 a <=12	>12 a <=18	>18 a <=24	>24	Indeterm.
Obra o servei	4.514	406	42	233	166	7	2	21	3.637
Eventuals circumstàncies producció	4.589	2.510	1.058	863	156	2	0	0	0
Interinitat	789	260	40	10	5	4	0	0	470
Temporal persones amb discapacitat	19	0	0	0	18	1	0	0	0
Inserció	2	0	0	1	1	0	0	0	0
Relleu	6	1	0	0	0	0	1	4	0
Jubilació parcial	19	2	0	0	0	1	4	6	6
Substitució jubilació 64 anys	0	0	0	0	0	0	0	0	0
Pràctiques	17	0	0	12	3	2	0	0	0
Formació	0	0	0	0	0	0	0	0	0
Altres	3	0	0	3	0	0	0	0	0
<b>Total</b>	<b>9.958</b>	<b>3.179</b>	<b>1.140</b>	<b>1.122</b>	<b>349</b>	<b>17</b>	<b>7</b>	<b>31</b>	<b>4.113</b>

(1) La distribució dels contractes per províncies es fa a partir del municipi del lloc de treball.

### C.5.1. Contractes per modalitat. Tarragona (1)

desembre de 2019

Tipus de contracte	Dades mensuals		Acumulats		Variacions			
	Mes actual	Mes anterior	Any actual	Any anterior	Mes anterior		Acumulat any anterior	
					Absoluta	Relativa(%)	Absoluta	Relativa(%)
<b>Contractació indefinida</b>								
Ordinari temps indefinit	1.047	1.258	18.195	19.030	-211	-16,77	-835	-4,39
Foment de la contractació indefinida	7	8	153	845	-1	-12,50	-692	-81,89
Indefinit persones amb discapacitat	8	17	184	192	-9	-52,94	-8	-4,17
Convertits en indefinits	1.134	1.240	15.698	14.490	-106	-8,55	1.208	8,34
<b>Total indefinits</b>	<b>2.196</b>	<b>2.523</b>	<b>34.230</b>	<b>34.557</b>	<b>-327</b>	<b>-12,96</b>	<b>-327</b>	<b>-0,95</b>
<b>Contractació temporal</b>								
Obra o servei	5.727	8.920	98.740	105.250	-3.193	-35,80	-6.510	-6,19
Eventuals circumstàncies producció	11.051	12.396	165.544	154.677	-1.345	-10,85	10.867	7,03
Interinitat	2.184	3.102	32.981	31.851	-918	-29,59	1.130	3,55
Temporal persones amb discapacitat	33	41	436	466	-8	-19,51	-30	-6,44
Inserció	0	1	6	15	-1	-100,00	-9	-60,00
Relleu	16	14	171	399	2	14,29	-228	-57,14
Jubilació parcial	48	31	406	861	17	54,84	-455	-52,85
Substitució jubilació 64 anys	1	1	14	2	0	0,00	12	600,00
Pràctiques	31	196	1.161	1.503	-165	-84,18	-342	-22,75
Formació	3	2	96	147	1	50,00	-51	-34,69
Altres	11	27	411	333	-16	-59,26	78	23,42
<b>Total temporals</b>	<b>19.105</b>	<b>24.731</b>	<b>299.966</b>	<b>295.504</b>	<b>-5.626</b>	<b>-22,75</b>	<b>4.462</b>	<b>1,51</b>
<b>Total contractació</b>	<b>21.301</b>	<b>27.254</b>	<b>334.196</b>	<b>330.061</b>	<b>-5.953</b>	<b>-21,84</b>	<b>4.135</b>	<b>1,25</b>

(1) La distribució dels contractes per províncies es fa a partir del municipi del lloc de treball.

### C.5.2.Distribució dels contractes per modalitat, edat, sexe i sector d'activitat econòmica. Tarragona <sup>(1)</sup>

desembre de 2019

Tipus de contracte	Total		Edat del treballador a l'inici del contracte				
	Total	%	<=19 anys	>19<=24	>=25<30	>=30<45	>=45 anys
<b>Contractació indefinida</b>							
Ordinari temps indefinit	1.047	4,92	79	152	140	386	290
Foment de la contractació indefinida	7	0,03	0	0	0	2	5
Indefinit persones amb discapacitat	8	0,04	0	0	2	4	2
Convertits en indefinits	1.134	5,32	34	132	212	484	272
<b>Total indefinits</b>	<b>2.196</b>	<b>10,31</b>	<b>113</b>	<b>284</b>	<b>354</b>	<b>876</b>	<b>569</b>
<b>Contractació temporal</b>							
Obra o servei	5.727	26,89	257	879	723	2.113	1.755
Eventuals circumstàncies producció	11.051	51,88	765	2.139	1.693	4.109	2.345
Interinitat	2.184	10,25	69	369	371	711	664
Temporal persones amb discapacitat	33	0,15	0	2	7	11	13
Inserció	0	0,00	0	0	0	0	0
Relleu	16	0,08	0	2	6	5	3
Jubilació parcial	48	0,23	0	0	0	0	48
Substitució jubilació 64 anys	1	0,00	0	0	0	1	0
Pràctiques	31	0,15	2	15	13	1	0
Formació	3	0,01	0	3	0	0	0
Altres	11	0,05	0	4	3	3	1
<b>Total temporals</b>	<b>19.105</b>	<b>89,69</b>	<b>1.093</b>	<b>3.413</b>	<b>2.816</b>	<b>6.954</b>	<b>4.829</b>
<b>Total contractació</b>	<b>21.301</b>	<b>100,00</b>	<b>1.206</b>	<b>3.697</b>	<b>3.170</b>	<b>7.830</b>	<b>5.398</b>

Tipus de contracte	Sexe		Sector d'activitat econòmica (CCAIE-2009)				Acumulat any	
	Homes	Dones	Agricultura	Indústria	Construcció	Serveis	Total	%
<b>Contractació indefinida</b>								
Ordinari temps indefinit	544	503	24	104	55	864	18.195	5,44
Foment de la contractació indefinida	2	5	0	1	0	6	153	0,05
Indefinit persones amb discapacitat	5	3	0	1	0	7	184	0,06
Convertits en indefinits	572	562	46	165	80	843	15.698	4,70
<b>Total indefinits</b>	<b>1.123</b>	<b>1.073</b>	<b>70</b>	<b>271</b>	<b>135</b>	<b>1.720</b>	<b>34.230</b>	<b>10,24</b>
<b>Contractació temporal</b>								
Obra o servei	3.557	2.170	935	1.096	566	3.130	98.740	29,55
Eventuals circumstàncies producció	5.649	5.402	213	2.600	131	8.107	165.544	49,54
Interinitat	573	1.611	5	241	5	1.933	32.981	9,87
Temporal persones amb discapacitat	18	15	1	2	4	26	436	0,13
Inserció	0	0	0	0	0	0	6	0,00
Relleu	4	12	0	1	0	15	171	0,05
Jubilació parcial	35	13	1	30	0	17	406	0,12
Substitució jubilació 64 anys	0	1	0	0	0	1	14	0,00
Pràctiques	13	18	0	7	3	21	1.161	0,35
Formació	0	3	0	0	0	3	96	0,03
Altres	5	6	0	1	0	10	411	0,12
<b>Total temporals</b>	<b>9.854</b>	<b>9.251</b>	<b>1.155</b>	<b>3.978</b>	<b>709</b>	<b>13.263</b>	<b>299.966</b>	<b>89,76</b>
<b>Total contractació</b>	<b>10.977</b>	<b>10.324</b>	<b>1.225</b>	<b>4.249</b>	<b>844</b>	<b>14.983</b>	<b>334.196</b>	<b>100,00</b>

(1) La distribució dels contractes per províncies es fa a partir del municipi del lloc de treball.

Nota: Des de gener de 2014 l'activitat econòmica associada als contractes formalitzats per ETT correspon a la de l'empresa usuària i no a la de l'ETT, com s'havia fet fins ara.

**C.5.3. Contractes temporals segons durada del contracte (en mesos). Tarragona <sup>(1)</sup>**

desembre de 2019

Tipus de contracte	Total	<=1	>1 a <=3	>3 a <=6	>6 a <=12	>12 a <=18	>18 a <=24	>24	Indeterm.
Obra o servei	5.727	901	62	145	413	8	6	42	4.150
Eventuals circumstàncies producció	11.051	7.800	1.937	1.124	189	1	0	0	0
Interinitat	2.184	1.036	141	45	13	1	0	0	948
Temporal persones amb discapacitat	33	0	0	0	33	0	0	0	0
Inserció	0	0	0	0	0	0	0	0	0
Relleu	16	0	0	0	1	1	5	9	0
Jubilació parcial	48	0	0	0	0	0	3	36	9
Substitució jubilació 64 anys	1	0	0	0	1	0	0	0	0
Pràctiques	31	0	0	19	11	0	1	0	0
Formació	3	0	0	0	2	1	0	0	0
Altres	11	3	0	5	1	0	0	0	2
<b>Total</b>	<b>19.105</b>	<b>9.740</b>	<b>2.140</b>	<b>1.338</b>	<b>664</b>	<b>12</b>	<b>15</b>	<b>87</b>	<b>5.109</b>

(1) La distribució dels contractes per províncies es fa a partir del municipi del lloc de treball.



### C.6.1. Contractes per modalitat. ST Barcelona (1)

desembre de 2019

Tipus de contracte	Dades mensuals		Acumulats		Variacions			
	Mes actual	Mes anterior	Any actual	Any anterior	Mes anterior		Acumulat any anterior	
					Absoluta	Relativa(%)	Absoluta	Relativa(%)
<b>Contractació indefinida</b>								
Ordinari temps indefinit	13.243	17.282	215.338	232.633	-4.039	-23,37	-17.295	-7,43
Foment de la contractació indefinida	48	57	761	6.494	-9	-15,79	-5.733	-88,28
Indefinit persones amb discapacitat	57	117	1.358	1.456	-60	-51,28	-98	-6,73
Convertits en indefinits	7.853	9.034	105.072	99.560	-1.181	-13,07	5.512	5,54
<b>Total indefinits</b>	<b>21.201</b>	<b>26.490</b>	<b>322.529</b>	<b>340.143</b>	<b>-5.289</b>	<b>-19,97</b>	<b>-17.614</b>	<b>-5,18</b>
<b>Contractació temporal</b>								
Obra o servei	46.435	53.693	703.338	739.504	-7.258	-13,52	-36.166	-4,89
Eventuals circumstàncies producció	78.975	84.677	1.029.714	958.286	-5.702	-6,73	71.428	7,45
Interinitat	20.445	22.674	274.929	300.055	-2.229	-9,83	-25.126	-8,37
Temporal persones amb discapacita	181	239	2.749	2.984	-58	-24,27	-235	-7,88
Inserció	75	57	577	650	18	31,58	-73	-11,23
Relleu	82	93	1.197	3.002	-11	-11,83	-1.805	-60,13
Jubilació parcial	249	250	2.256	5.375	-1	-0,40	-3.119	-58,03
Substitució jubilació 64 anys	1	2	28	27	-1	-50,00	1	3,70
Pràctiques	479	975	9.475	11.967	-496	-50,87	-2.492	-20,82
Formació	48	58	1.186	1.503	-10	-17,24	-317	-21,09
Altres	113	173	2.589	3.085	-60	-34,68	-496	-16,08
<b>Total temporals</b>	<b>147.083</b>	<b>162.891</b>	<b>2.028.038</b>	<b>2.026.438</b>	<b>-15.808</b>	<b>-9,70</b>	<b>1.600</b>	<b>0,08</b>
<b>Total contractació</b>	<b>168.284</b>	<b>189.381</b>	<b>2.350.567</b>	<b>2.366.581</b>	<b>-21.097</b>	<b>-11,14</b>	<b>-16.014</b>	<b>-0,68</b>

ST Barcelona: Alt Penedès, Baix Llobregat, Barcelonès, Garraf, Maresme, Vallès Occidental i Vallès Oriental.

(1) La distribució dels contractes per territori es fa a partir del municipi del lloc de treball.

**C.6.2. Distribució dels contractes per modalitat, edat, sexe i sector d'activitat econòmica. ST Barcelona <sup>(1)</sup>**

desembre de 2019

Tipus de contracte	Total		Edat del treballador a l'inici del contracte				
	Total	%	<=19 anys	>19<=24	>=25<30	>=30<45	>=45 anys
<b>Contractació indefinida</b>							
Ordinari temps indefinit	13.243	7,87	585	1.880	2.367	5.394	3.017
Foment de la contractació indefinida	48	0,03	3	3	3	14	25
Indefinit persones amb discapacitat	57	0,03	0	7	7	12	31
Convertits en indefinits	7.853	4,67	237	1.168	1.482	3.092	1.874
<b>Total indefinits</b>	<b>21.201</b>	<b>12,60</b>	<b>825</b>	<b>3.058</b>	<b>3.859</b>	<b>8.512</b>	<b>4.947</b>
<b>Contractació temporal</b>							
Obra o servei	46.435	27,59	2.983	9.002	6.733	16.499	11.218
Eventuals circumstàncies producció	78.975	46,93	5.978	17.504	12.970	27.212	15.311
Interinitat	20.445	12,15	897	4.723	3.992	6.532	4.301
Temporal persones amb discapacitat	181	0,11	3	11	21	63	83
Inserció	75	0,04	6	3	2	27	37
Relleu	82	0,05	0	5	21	42	14
Jubilació parcial	249	0,15	0	0	0	0	249
Substitució jubilació 64 anys	1	0,00	0	0	0	0	1
Pràctiques	479	0,28	21	211	144	92	11
Formació	48	0,03	14	34	0	0	0
Altres	113	0,07	4	23	20	53	13
<b>Total temporals</b>	<b>147.083</b>	<b>87,40</b>	<b>9.906</b>	<b>31.516</b>	<b>23.903</b>	<b>50.520</b>	<b>31.238</b>
<b>Total contractació</b>	<b>168.284</b>	<b>100,00</b>	<b>10.731</b>	<b>34.574</b>	<b>27.762</b>	<b>59.032</b>	<b>36.185</b>

Tipus de contracte	Sexe		Sector d'activitat econòmica (CCAIE-2009)				Acumulat any	
	Homes	Dones	Agricultura	Indústria	Construcció	Serveis	Total	%
<b>Contractació indefinida</b>								
Ordinari temps indefinit	7.066	6.177	29	884	492	11.838	215.338	9,16
Foment de la contractació indefinida	22	26	0	5	5	38	761	0,03
Indefinit persones amb discapacitat	34	23	0	5	2	50	1.358	0,06
Convertits en indefinits	4.173	3.680	36	939	461	6.417	105.072	4,47
<b>Total indefinits</b>	<b>11.295</b>	<b>9.906</b>	<b>65</b>	<b>1.833</b>	<b>960</b>	<b>18.343</b>	<b>322.529</b>	<b>13,72</b>
<b>Contractació temporal</b>								
Obra o servei	25.990	20.445	417	4.640	3.128	38.250	703.338	29,92
Eventuals circumstàncies producció	40.260	38.715	119	9.064	865	68.927	1.029.714	43,81
Interinitat	6.087	14.358	5	1.101	32	19.307	274.929	11,70
Temporal persones amb discapacitat	112	69	0	10	1	170	2.749	0,12
Inserció	45	30	1	5	1	68	577	0,02
Relleu	29	53	0	11	0	71	1.197	0,05
Jubilació parcial	158	91	0	86	4	159	2.256	0,10
Substitució jubilació 64 anys	0	1	0	0	0	1	28	0,00
Pràctiques	255	224	0	49	19	411	9.475	0,40
Formació	27	21	0	6	3	39	1.186	0,05
Altres	77	36	0	1	0	112	2.589	0,11
<b>Total temporals</b>	<b>73.040</b>	<b>74.043</b>	<b>542</b>	<b>14.973</b>	<b>4.053</b>	<b>127.515</b>	<b>2.028.038</b>	<b>86,28</b>
<b>Total contractació</b>	<b>84.335</b>	<b>83.949</b>	<b>607</b>	<b>16.806</b>	<b>5.013</b>	<b>145.858</b>	<b>2.350.567</b>	<b>100,00</b>

ST Barcelona: Alt Penedès, Baix Llobregat, Barcelonès, Garraf, Maresme, Vallès Occidental i Vallès Oriental.

(1) La distribució dels contractes per territori es fa a partir del municipi del lloc de treball.

Nota: Des de gener de 2014 l'activitat econòmica associada als contractes formalitzats per ETT correspon a la de l'empresa usuària i no a la de l'ETT, com s'havia fet fins ara.

**C.6.3. Contractes temporals segons durada del contracte (en mesos). ST Barcelona <sup>(1)</sup>**

desembre de 2019

Tipus de contracte	Total	<=1	>1 a <=3	>3 a <=6	>6 a <=12	>12 a <=18	>18 a <=24	>24	Indeterm.
Obra o servei	46.435	13.515	774	708	1.259	41	46	194	29.898
Eventuals circumstàncies producció	78.975	54.555	13.367	9.352	1.683	18	0	0	0
Interinitat	20.445	11.419	871	280	93	8	6	36	7.732
Temporal persones amb discapacitat	181	0	0	0	175	6	0	0	0
Inserció	75	0	1	63	11	0	0	0	0
Relleu	82	2	4	6	6	10	6	48	0
Jubilació parcial	249	2	0	1	3	10	7	191	35
Substitució jubilació 64 anys	1	0	0	0	0	1	0	0	0
Pràctiques	479	0	0	255	183	5	36	0	0
Formació	48	0	0	1	39	4	3	1	0
Altres	113	53	1	7	3	0	0	3	46
<b>Total</b>	<b>147.083</b>	<b>79.546</b>	<b>15.018</b>	<b>10.673</b>	<b>3.455</b>	<b>103</b>	<b>104</b>	<b>473</b>	<b>37.711</b>

ST Barcelona: Alt Penedès, Baix Llobregat, Barcelonès, Garraf, Maresme, Vallès Occidental i Vallès Oriental.

(1) La distribució dels contractes per territori es fa a partir del municipi del lloc de treball.

### C.7.1. Contractes per modalitat. ST Girona (1)

desembre de 2019

Tipus de contracte	Dades mensuals		Acumulats		Variacions			
	Mes actual	Mes anterior	Any actual	Any anterior	Mes anterior		Acumulat any anterior	
					Absoluta	Relativa(%)	Absoluta	Relativa(%)
<b>Contractació indefinida</b>								
Ordinari temps indefinit	1.369	1.714	29.608	29.612	-345	-20,13	-4	-0,01
Foment de la contractació indefinida	5	2	75	750	3	150,00	-675	-90,00
Indefinit persones amb discapacitat	6	18	195	228	-12	-66,67	-33	-14,47
Convertits en indefinits	1.118	1.258	16.026	14.790	-140	-11,13	1.236	8,36
<b>Total indefinits</b>	<b>2.498</b>	<b>2.992</b>	<b>45.904</b>	<b>45.380</b>	<b>-494</b>	<b>-16,51</b>	<b>524</b>	<b>1,15</b>
<b>Contractació temporal</b>								
Obra o servei	4.073	4.109	72.244	73.575	-36	-0,88	-1.331	-1,81
Eventuals circumstàncies producció	10.180	10.638	154.760	143.040	-458	-4,31	11.720	8,19
Interinitat	1.433	1.834	21.188	20.649	-401	-21,86	539	2,61
Temporal persones amb discapacita	26	23	416	311	3	13,04	105	33,76
Inserció	6	15	88	73	-9	-60,00	15	20,55
Relleu	4	10	150	330	-6	-60,00	-180	-54,55
Jubilació parcial	35	30	362	663	5	16,67	-301	-45,40
Substitució jubilació 64 anys	0	0	0	1	0	-	-1	-100,00
Pràctiques	12	113	535	785	-101	-89,38	-250	-31,85
Formació	19	12	190	239	7	58,33	-49	-20,50
Altres	4	6	102	112	-2	-33,33	-10	-8,93
<b>Total temporals</b>	<b>15.792</b>	<b>16.790</b>	<b>250.035</b>	<b>239.778</b>	<b>-998</b>	<b>-5,94</b>	<b>10.257</b>	<b>4,28</b>
<b>Total contractació</b>	<b>18.290</b>	<b>19.782</b>	<b>295.939</b>	<b>285.158</b>	<b>-1.492</b>	<b>-7,54</b>	<b>10.781</b>	<b>3,78</b>

ST Girona: Alt Empordà, Baix Empordà, Garrotxa, Gironès, Pla de l'Estany, Ripollès i Selva.

(1) La distribució dels contractes per territori es fa a partir del municipi del lloc de treball.

**C.7.2.Distribució dels contractes per modalitat, edat, sexe i sector d'activitat econòmica. ST Girona <sup>(1)</sup>**

desembre de 2019

Tipus de contracte	Total		Edat del treballador a l'inici del contracte				
	Total	%	<=19 anys	>19<=24	>=25<30	>=30<45	>=45 anys
<b>Contractació indefinida</b>							
Ordinari temps indefinit	1.369	7,48	71	192	204	548	354
Foment de la contractació indefinida	5	0,03	2	0	0	2	1
Indefinit persones amb discapacitat	6	0,03	0	0	0	3	3
Convertits en indefinits	1.118	6,11	52	171	186	432	277
<b>Total indefinits</b>	<b>2.498</b>	<b>13,66</b>	<b>125</b>	<b>363</b>	<b>390</b>	<b>985</b>	<b>635</b>
<b>Contractació temporal</b>							
Obra o servei	4.073	22,27	289	691	534	1.449	1.110
Eventuals circumstàncies producció	10.180	55,66	1.012	2.355	1.608	3.353	1.852
Interinitat	1.433	7,83	79	267	228	472	387
Temporal persones amb discapacitat	26	0,14	0	3	1	10	12
Inserció	6	0,03	1	0	0	2	3
Relleu	4	0,02	0	0	0	0	4
Jubilació parcial	35	0,19	0	0	0	0	35
Substitució jubilació 64 anys	0	0,00	0	0	0	0	0
Pràctiques	12	0,07	0	6	2	4	0
Formació	19	0,10	12	7	0	0	0
Altres	4	0,02	0	0	0	2	2
<b>Total temporals</b>	<b>15.792</b>	<b>86,34</b>	<b>1.393</b>	<b>3.329</b>	<b>2.373</b>	<b>5.292</b>	<b>3.405</b>
<b>Total contractació</b>	<b>18.290</b>	<b>100,00</b>	<b>1.518</b>	<b>3.692</b>	<b>2.763</b>	<b>6.277</b>	<b>4.040</b>

Tipus de contracte	Sexe		Sector d'activitat econòmica (CCAEE-2009)				Acumulat any	
	Homes	Dones	Agricultura	Indústria	Construcció	Serveis	Total	%
<b>Contractació indefinida</b>								
Ordinari temps indefinit	746	623	26	176	70	1.097	29.608	10,00
Foment de la contractació indefinida	5	0	0	0	0	5	75	0,03
Indefinit persones amb discapacitat	3	3	0	1	1	4	195	0,07
Convertits en indefinits	616	502	26	254	101	737	16.026	5,42
<b>Total indefinits</b>	<b>1.370</b>	<b>1.128</b>	<b>52</b>	<b>431</b>	<b>172</b>	<b>1.843</b>	<b>45.904</b>	<b>15,51</b>
<b>Contractació temporal</b>								
Obra o servei	2.475	1.598	167	589	355	2.962	72.244	24,41
Eventuals circumstàncies producció	5.169	5.011	39	3.235	218	6.688	154.760	52,29
Interinitat	452	981	8	144	7	1.274	21.188	7,16
Temporal persones amb discapacitat	19	7	0	3	1	22	416	0,14
Inserció	1	5	0	0	0	6	88	0,03
Relleu	1	3	0	1	0	3	150	0,05
Jubilació parcial	19	16	0	13	0	22	362	0,12
Substitució jubilació 64 anys	0	0	0	0	0	0	0	0,00
Pràctiques	2	10	0	4	0	8	535	0,18
Formació	15	4	0	15	0	4	190	0,06
Altres	2	2	0	0	1	3	102	0,03
<b>Total temporals</b>	<b>8.155</b>	<b>7.637</b>	<b>214</b>	<b>4.004</b>	<b>582</b>	<b>10.992</b>	<b>250.035</b>	<b>84,49</b>
<b>Total contractació</b>	<b>9.525</b>	<b>8.765</b>	<b>266</b>	<b>4.435</b>	<b>754</b>	<b>12.835</b>	<b>295.939</b>	<b>100,00</b>

ST Girona: Alt Empordà, Baix Empordà, Garrotxa, Gironès, Pla de l'Estany, Ripollès i Selva.

(1) La distribució dels contractes per territori es fa a partir del municipi del lloc de treball.

Nota: Des de gener de 2014 l'activitat econòmica associada als contractes formalitzats per ETT correspon a la de l'empresa usuària i no a la de l'ETT, com s'havia fet fins ara.

**C.7.3. Contractes temporals segons durada del contracte (en mesos). ST Girona <sup>(1)</sup>**

desembre de 2019

Tipus de contracte	Total	<=1	>1 a <=3	>3 a <=6	>6 a <=12	>12 a <=18	>18 a <=24	>24	Indeterm.
Obra o servei	4.073	848	71	208	215	4	4	13	2.710
Eventuals circumstàncies producció	10.180	6.984	1.653	1.269	274	0	0	0	0
Interinitat	1.433	670	59	30	6	3	1	0	664
Temporal persones amb discapacitat	26	0	0	0	25	1	0	0	0
Inserció	6	0	0	5	1	0	0	0	0
Relleu	4	0	0	1	0	0	1	2	0
Jubilació parcial	35	1	0	0	2	0	1	25	6
Substitució jubilació 64 anys	0	0	0	0	0	0	0	0	0
Pràctiques	12	0	0	7	3	1	1	0	0
Formació	19	0	0	2	5	0	12	0	0
Altres	4	0	0	0	0	0	0	0	4
<b>Total</b>	<b>15.792</b>	<b>8.503</b>	<b>1.783</b>	<b>1.522</b>	<b>531</b>	<b>9</b>	<b>20</b>	<b>40</b>	<b>3.384</b>

ST Girona: Alt Empordà, Baix Empordà, Garrotxa, Gironès, Pla de l'Estany, Ripollès i Selva.

(1) La distribució dels contractes per territori es fa a partir del municipi del lloc de treball.

### C.8.1. Contractes per modalitat. ST Tarragona (1)

desembre de 2019

Tipus de contracte	Dades mensuals		Acumulats		Variacions			
	Mes actual	Mes anterior	Any actual	Any anterior	Mes anterior		Acumulat any anterior	
					Absoluta	Relativa(%)	Absoluta	Relativa(%)
<b>Contractació indefinida</b>								
Ordinari temps indefinit	901	1.076	15.861	16.662	-175	-16,26	-801	-4,81
Foment de la contractació indefinida	5	2	121	693	3	150,00	-572	-82,54
Indefinit persones amb discapacitat	8	16	153	153	-8	-50,00	0	0,00
Convertits en indefinits	916	1.018	12.536	11.607	-102	-10,02	929	8,00
<b>Total indefinits</b>	<b>1.830</b>	<b>2.112</b>	<b>28.671</b>	<b>29.115</b>	<b>-282</b>	<b>-13,35</b>	<b>-444</b>	<b>-1,52</b>
<b>Contractació temporal</b>								
Obra o servei	4.182	6.230	74.614	79.124	-2.048	-32,87	-4.510	-5,70
Eventuals circumstàncies producció	9.551	10.540	141.349	130.110	-989	-9,38	11.239	8,64
Interinitat	1.754	2.575	26.341	24.577	-821	-31,88	1.764	7,18
Temporal persones amb discapacita	26	32	320	381	-6	-18,75	-61	-16,01
Inserció	0	1	4	15	-1	-100,00	-11	-73,33
Relleu	15	13	142	318	2	15,38	-176	-55,35
Jubilació parcial	31	24	323	688	7	29,17	-365	-53,05
Substitució jubilació 64 anys	1	0	13	2	1	-	11	550,00
Pràctiques	25	142	934	1.204	-117	-82,39	-270	-22,43
Formació	3	2	72	116	1	50,00	-44	-37,93
Altres	7	19	258	298	-12	-63,16	-40	-13,42
<b>Total temporals</b>	<b>15.595</b>	<b>19.578</b>	<b>244.370</b>	<b>236.833</b>	<b>-3.983</b>	<b>-20,34</b>	<b>7.537</b>	<b>3,18</b>
<b>Total contractació</b>	<b>17.425</b>	<b>21.690</b>	<b>273.041</b>	<b>265.948</b>	<b>-4.265</b>	<b>-19,66</b>	<b>7.093</b>	<b>2,67</b>

ST Tarragona: Alt Camp, Baix Camp, Baix Penedès, Conca de Barberà, Priorat i Tarragonès.

(1) La distribució dels contractes per territori es fa a partir del municipi del lloc de treball.

**C.8.2.Distribució dels contractes per modalitat, edat, sexe i sector d'activitat econòmica. ST Tarragona <sup>(1)</sup>**

desembre de 2019

Tipus de contracte	Total		Edat del treballador a l'inici del contracte				
	Total	%	<=19 anys	>19<=24	>=25<30	>=30<45	>=45 anys
<b>Contractació indefinida</b>							
Ordinari temps indefinit	901	5,17	67	127	124	333	250
Foment de la contractació indefinida	5	0,03	0	0	0	2	3
Indefinit persones amb discapacitat	8	0,05	0	0	2	4	2
Convertits en indefinits	916	5,26	30	109	174	386	217
<b>Total indefinits</b>	<b>1.830</b>	<b>10,50</b>	<b>97</b>	<b>236</b>	<b>300</b>	<b>725</b>	<b>472</b>
<b>Contractació temporal</b>							
Obra o servei	4.182	24,00	175	607	524	1.559	1.317
Eventuals circumstàncies producció	9.551	54,81	655	1.869	1.454	3.581	1.992
Interinitat	1.754	10,07	59	294	287	582	532
Temporal persones amb discapacitat	26	0,15	0	0	6	8	12
Inserció	0	0,00	0	0	0	0	0
Relleu	15	0,09	0	2	6	4	3
Jubilació parcial	31	0,18	0	0	0	0	31
Substitució jubilació 64 anys	1	0,01	0	0	0	1	0
Pràctiques	25	0,14	2	11	11	1	0
Formació	3	0,02	0	3	0	0	0
Altres	7	0,04	0	3	0	3	1
<b>Total temporals</b>	<b>15.595</b>	<b>89,50</b>	<b>891</b>	<b>2.789</b>	<b>2.288</b>	<b>5.739</b>	<b>3.888</b>
<b>Total contractació</b>	<b>17.425</b>	<b>100,00</b>	<b>988</b>	<b>3.025</b>	<b>2.588</b>	<b>6.464</b>	<b>4.360</b>

Tipus de contracte	Sexe		Sector d'activitat econòmica (CCAEE-2009)				Acumulat any	
	Homes	Dones	Agricultura	Indústria	Construcció	Serveis	Total	%
<b>Contractació indefinida</b>								
Ordinari temps indefinit	463	438	13	84	48	756	15.861	5,81
Foment de la contractació indefinida	1	4	0	0	0	5	121	0,04
Indefinit persones amb discapacitat	5	3	0	1	0	7	153	0,06
Convertits en indefinits	447	469	16	117	68	715	12.536	4,59
<b>Total indefinits</b>	<b>916</b>	<b>914</b>	<b>29</b>	<b>202</b>	<b>116</b>	<b>1.483</b>	<b>28.671</b>	<b>10,50</b>
<b>Contractació temporal</b>								
Obra o servei	2.515	1.667	297	1.014	443	2.428	74.614	27,33
Eventuals circumstàncies producció	4.855	4.696	53	2.180	110	7.208	141.349	51,77
Interinitat	458	1.296	4	215	5	1.530	26.341	9,65
Temporal persones amb discapacitat	13	13	0	0	3	23	320	0,12
Inserció	0	0	0	0	0	0	4	0,00
Relleu	4	11	0	1	0	14	142	0,05
Jubilació parcial	22	9	1	20	0	10	323	0,12
Substitució jubilació 64 anys	0	1	0	0	0	1	13	0,00
Pràctiques	10	15	0	5	2	18	934	0,34
Formació	0	3	0	0	0	3	72	0,03
Altres	4	3	0	1	0	6	258	0,09
<b>Total temporals</b>	<b>7.881</b>	<b>7.714</b>	<b>355</b>	<b>3.436</b>	<b>563</b>	<b>11.241</b>	<b>244.370</b>	<b>89,50</b>
<b>Total contractació</b>	<b>8.797</b>	<b>8.628</b>	<b>384</b>	<b>3.638</b>	<b>679</b>	<b>12.724</b>	<b>273.041</b>	<b>100,00</b>

ST Tarragona: Alt Camp, Baix Camp, Baix Penedès, Conca de Barberà, Priorat i Tarragonès.

(1) La distribució dels contractes per territori es fa a partir del municipi del lloc de treball.

Nota: Des de gener de 2014 l'activitat econòmica associada als contractes formalitzats per ETT correspon a la de l'empresa usuària i no a la de l'ETT, com s'havia fet fins ara.



**C.8.3. Contractes temporals segons durada del contracte (en mesos). ST Tarragona <sup>(1)</sup>**

desembre de 2019

Tipus de contracte	Total	<=1	>1 a <=3	>3 a <=6	>6 a <=12	>12 a <=18	>18 a <=24	>24	Indeterm.
Obra o servei	4.182	715	45	110	303	6	6	40	2.957
Eventuals circumstàncies producció	9.551	6.813	1.645	944	148	1	0	0	0
Interinitat	1.754	815	100	36	8	1	0	0	794
Temporal persones amb discapacitat	26	0	0	0	26	0	0	0	0
Inserció	0	0	0	0	0	0	0	0	0
Relleu	15	0	0	0	1	1	5	8	0
Jubilació parcial	31	0	0	0	0	0	1	25	5
Substitució jubilació 64 anys	1	0	0	0	1	0	0	0	0
Pràctiques	25	0	0	14	10	0	1	0	0
Formació	3	0	0	0	2	1	0	0	0
Altres	7	1	0	3	1	0	0	0	2
<b>Total</b>	<b>15.595</b>	<b>8.344</b>	<b>1.790</b>	<b>1.107</b>	<b>500</b>	<b>10</b>	<b>13</b>	<b>73</b>	<b>3.758</b>

ST Tarragona: Alt Camp, Baix Camp, Baix Penedès, Conca de Barberà, Priorat i Tarragonès.

(1) La distribució dels contractes per territori es fa a partir del municipi del lloc de treball.

### C.9.1. Contractes per modalitat. ST Terres de l'Ebre (1)

desembre de 2019

Tipus de contracte	Dades mensuals		Acumulats		Variacions			
	Mes actual	Mes anterior	Any actual	Any anterior	Mes anterior		Acumulat any anterior	
					Absoluta	Relativa(%)	Absoluta	Relativa(%)
<b>Contractació indefinida</b>								
Ordinari temps indefinit	146	182	2.334	2.368	-36	-19,78	-34	-1,44
Foment de la contractació indefinida	2	6	32	152	-4	-66,67	-120	-78,95
Indefinit persones amb discapacitat	0	1	31	39	-1	-100,00	-8	-20,51
Convertits en indefinits	218	222	3.162	2.883	-4	-1,80	279	9,68
<b>Total indefinits</b>	<b>366</b>	<b>411</b>	<b>5.559</b>	<b>5.442</b>	<b>-45</b>	<b>-10,95</b>	<b>117</b>	<b>2,15</b>
<b>Contractació temporal</b>								
Obra o servei	1.545	2.690	24.126	26.126	-1.145	-42,57	-2.000	-7,66
Eventuals circumstàncies producció	1.500	1.856	24.195	24.567	-356	-19,18	-372	-1,51
Interinitat	430	527	6.640	7.274	-97	-18,41	-634	-8,72
Temporal persones amb discapacita	7	9	116	85	-2	-22,22	31	36,47
Inserció	0	0	2	0	0	-	2	-
Relleu	1	1	29	81	0	0,00	-52	-64,20
Jubilació parcial	17	7	83	173	10	142,86	-90	-52,02
Substitució jubilació 64 anys	0	1	1	0	-1	-100,00	1	-
Pràctiques	6	54	227	299	-48	-88,89	-72	-24,08
Formació	0	0	24	31	0	-	-7	-22,58
Altres	4	8	153	35	-4	-50,00	118	337,14
<b>Total temporals</b>	<b>3.510</b>	<b>5.153</b>	<b>55.596</b>	<b>58.671</b>	<b>-1.643</b>	<b>-31,88</b>	<b>-3.075</b>	<b>-5,24</b>
<b>Total contractació</b>	<b>3.876</b>	<b>5.564</b>	<b>61.155</b>	<b>64.113</b>	<b>-1.688</b>	<b>-30,34</b>	<b>-2.958</b>	<b>-4,61</b>

ST Terres de l'Ebre: Baix Ebre, Montsià, Ribera d'Ebre i Terra Alta.

(1) La distribució dels contractes per territori es fa a partir del municipi del lloc de treball.

**C.9.2.Distribució dels contractes per modalitat, edat, sexe i sector d'activitat econòmica. ST Terres de l'Ebre (1)**

desembre de 2019

Tipus de contracte	Total		Edat del treballador a l'inici del contracte				
	Total	%	<=19 anys	>19<=24	>=25<30	>=30<45	>=45 anys
<b>Contractació indefinida</b>							
Ordinari temps indefinit	146	3,77	12	25	16	53	40
Foment de la contractació indefinida	2	0,05	0	0	0	0	2
Indefinit persones amb discapacitat	0	0,00	0	0	0	0	0
Convertits en indefinits	218	5,62	4	23	38	98	55
<b>Total indefinits</b>	<b>366</b>	<b>9,44</b>	<b>16</b>	<b>48</b>	<b>54</b>	<b>151</b>	<b>97</b>
<b>Contractació temporal</b>							
Obra o servei	1.545	39,86	82	272	199	554	438
Eventuals circumstàncies producció	1.500	38,70	110	270	239	528	353
Interinitat	430	11,09	10	75	84	129	132
Temporal persones amb discapacitat	7	0,18	0	2	1	3	1
Inserció	0	0,00	0	0	0	0	0
Relleu	1	0,03	0	0	0	1	0
Jubilació parcial	17	0,44	0	0	0	0	17
Substitució jubilació 64 anys	0	0,00	0	0	0	0	0
Pràctiques	6	0,15	0	4	2	0	0
Formació	0	0,00	0	0	0	0	0
Altres	4	0,10	0	1	3	0	0
<b>Total temporals</b>	<b>3.510</b>	<b>90,56</b>	<b>202</b>	<b>624</b>	<b>528</b>	<b>1.215</b>	<b>941</b>
<b>Total contractació</b>	<b>3.876</b>	<b>100,00</b>	<b>218</b>	<b>672</b>	<b>582</b>	<b>1.366</b>	<b>1.038</b>

Tipus de contracte	Sexe		Sector d'activitat econòmica (CCAIE-2009)				Acumulat any	
	Homes	Dones	Agricultura	Indústria	Construcció	Serveis	Total	%
<b>Contractació indefinida</b>								
Ordinari temps indefinit	81	65	11	20	7	108	2.334	3,82
Foment de la contractació indefinida	1	1	0	1	0	1	32	0,05
Indefinit persones amb discapacitat	0	0	0	0	0	0	31	0,05
Convertits en indefinits	125	93	30	48	12	128	3.162	5,17
<b>Total indefinits</b>	<b>207</b>	<b>159</b>	<b>41</b>	<b>69</b>	<b>19</b>	<b>237</b>	<b>5.559</b>	<b>9,09</b>
<b>Contractació temporal</b>								
Obra o servei	1.042	503	638	82	123	702	24.126	39,45
Eventuals circumstàncies producció	794	706	160	420	21	899	24.195	39,56
Interinitat	115	315	1	26	0	403	6.640	10,86
Temporal persones amb discapacitat	5	2	1	2	1	3	116	0,19
Inserció	0	0	0	0	0	0	2	0,00
Relleu	0	1	0	0	0	1	29	0,05
Jubilació parcial	13	4	0	10	0	7	83	0,14
Substitució jubilació 64 anys	0	0	0	0	0	0	1	0,00
Pràctiques	3	3	0	2	1	3	227	0,37
Formació	0	0	0	0	0	0	24	0,04
Altres	1	3	0	0	0	4	153	0,25
<b>Total temporals</b>	<b>1.973</b>	<b>1.537</b>	<b>800</b>	<b>542</b>	<b>146</b>	<b>2.022</b>	<b>55.596</b>	<b>90,91</b>
<b>Total contractació</b>	<b>2.180</b>	<b>1.696</b>	<b>841</b>	<b>611</b>	<b>165</b>	<b>2.259</b>	<b>61.155</b>	<b>100,00</b>

ST Terres de l'Ebre: Baix Ebre, Montsià, Ribera d'Ebre i Terra Alta.

(1) La distribució dels contractes per territori es fa a partir del municipi del lloc de treball.

Nota: Des de gener de 2014 l'activitat econòmica associada als contractes formalitzats per ETT correspon a la de l'empresa usuària i no a la de l'ETT, com s'havia fet fins ara.

**C.9.3. Contractes temporals segons durada del contracte (en mesos). ST Terres de l'Ebre (1)**

desembre de 2019

Tipus de contracte	Total	<=1	>1 a <=3	>3 a <=6	>6 a <=12	>12 a <=18	>18 a <=24	>24	Indeterm.
Obra o servei	1.545	186	17	35	110	2	0	2	1.193
Eventuals circumstàncies producció	1.500	987	292	180	41	0	0	0	0
Interinitat	430	221	41	9	5	0	0	0	154
Temporal persones amb discapacitat	7	0	0	0	7	0	0	0	0
Inserció	0	0	0	0	0	0	0	0	0
Relleu	1	0	0	0	0	0	0	1	0
Jubilació parcial	17	0	0	0	0	0	2	11	4
Substitució jubilació 64 anys	0	0	0	0	0	0	0	0	0
Pràctiques	6	0	0	5	1	0	0	0	0
Formació	0	0	0	0	0	0	0	0	0
Altres	4	2	0	2	0	0	0	0	0
<b>Total</b>	<b>3.510</b>	<b>1.396</b>	<b>350</b>	<b>231</b>	<b>164</b>	<b>2</b>	<b>2</b>	<b>14</b>	<b>1.351</b>

ST Terres de l'Ebre: Baix Ebre, Montsià, Ribera d'Ebre i Terra Alta.

(1) La distribució dels contractes per territori es fa a partir del municipi del lloc de treball.

### C.10.1. Contractes per modalitat. ST Lleida (1)

desembre de 2019

Tipus de contracte	Dades mensuals		Acumulats		Variacions			
	Mes actual	Mes anterior	Any actual	Any anterior	Mes anterior		Acumulat any anterior	
					Absoluta	Relativa(%)	Absoluta	Relativa(%)
<b>Contractació indefinida</b>								
Ordinari temps indefinit	418	636	8.790	8.034	-218	-34,28	756	9,41
Foment de la contractació indefinida	2	2	40	427	0	0,00	-387	-90,63
Indefinit persones amb discapacitat	11	9	97	110	2	22,22	-13	-11,82
Convertits en indefinits	626	659	9.145	8.016	-33	-5,01	1.129	14,08
<b>Total indefinits</b>	<b>1.057</b>	<b>1.306</b>	<b>18.072</b>	<b>16.587</b>	<b>-249</b>	<b>-19,07</b>	<b>1.485</b>	<b>8,95</b>
<b>Contractació temporal</b>								
Obra o servei	3.278	4.491	90.374	84.065	-1.213	-27,01	6.309	7,50
Eventuals circumstàncies producció	3.396	3.367	48.168	47.012	29	0,86	1.156	2,46
Interinitat	663	838	10.032	10.397	-175	-20,88	-365	-3,51
Temporal persones amb discapacita	16	20	279	216	-4	-20,00	63	29,17
Inserció	1	5	40	33	-4	-80,00	7	21,21
Relleu	6	10	61	169	-4	-40,00	-108	-63,91
Jubilació parcial	18	9	155	413	9	100,00	-258	-62,47
Substitució jubilació 64 anys	0	1	8	10	-1	-100,00	-2	-20,00
Pràctiques	12	82	399	579	-70	-85,37	-180	-31,09
Formació	0	0	96	103	0	-	-7	-6,80
Altres	3	3	118	114	0	0,00	4	3,51
<b>Total temporals</b>	<b>7.393</b>	<b>8.826</b>	<b>149.730</b>	<b>143.111</b>	<b>-1.433</b>	<b>-16,24</b>	<b>6.619</b>	<b>4,63</b>
<b>Total contractació</b>	<b>8.450</b>	<b>10.132</b>	<b>167.802</b>	<b>159.698</b>	<b>-1.682</b>	<b>-16,60</b>	<b>8.104</b>	<b>5,07</b>

ST Lleida: Garrigues, Noguera, Pla d'Urgell, Segarra, Segrià i Urgell.

(1) La distribució dels contractes per territori es fa a partir del municipi del lloc de treball.

**C.10.2.Distribució dels contractes per modalitat, edat, sexe i sector d'activitat econòmica. ST Lleida <sup>(1)</sup>**

desembre de 2019

Tipus de contracte	Total		Edat del treballador a l'inici del contracte				
	Total	%	<=19 anys	>19<=24	>=25<30	>=30<45	>=45 anys
<b>Contractació indefinida</b>							
Ordinari temps indefinit	418	4,95	13	46	51	177	131
Foment de la contractació indefinida	2	0,02	0	0	0	0	2
Indefinit persones amb discapacitat	11	0,13	0	1	1	5	4
Convertits en indefinits	626	7,41	21	97	91	269	148
<b>Total indefinits</b>	<b>1.057</b>	<b>12,51</b>	<b>34</b>	<b>144</b>	<b>143</b>	<b>451</b>	<b>285</b>
<b>Contractació temporal</b>							
Obra o servei	3.278	38,79	181	475	367	1.294	961
Eventuals circumstàncies producció	3.396	40,19	276	712	443	1.174	791
Interinitat	663	7,85	20	133	107	191	212
Temporal persones amb discapacitat	16	0,19	1	2	2	6	5
Inserció	1	0,01	1	0	0	0	0
Relleu	6	0,07	1	0	2	2	1
Jubilació parcial	18	0,21	0	0	0	0	18
Substitució jubilació 64 anys	0	0,00	0	0	0	0	0
Pràctiques	12	0,14	1	3	4	4	0
Formació	0	0,00	0	0	0	0	0
Altres	3	0,04	0	1	2	0	0
<b>Total temporals</b>	<b>7.393</b>	<b>87,49</b>	<b>481</b>	<b>1.326</b>	<b>927</b>	<b>2.671</b>	<b>1.988</b>
<b>Total contractació</b>	<b>8.450</b>	<b>100,00</b>	<b>515</b>	<b>1.470</b>	<b>1.070</b>	<b>3.122</b>	<b>2.273</b>

Tipus de contracte	Sexe		Sector d'activitat econòmica (CCAEE-2009)				Acumulat any	
	Homes	Dones	Agricultura	Indústria	Construcció	Serveis	Total	%
<b>Contractació indefinida</b>								
Ordinari temps indefinit	265	153	28	61	40	289	8.790	5,24
Foment de la contractació indefinida	1	1	0	1	0	1	40	0,02
Indefinit persones amb discapacitat	6	5	0	0	0	11	97	0,06
Convertits en indefinits	380	246	48	116	60	402	9.145	5,45
<b>Total indefinits</b>	<b>652</b>	<b>405</b>	<b>76</b>	<b>178</b>	<b>100</b>	<b>703</b>	<b>18.072</b>	<b>10,77</b>
<b>Contractació temporal</b>								
Obra o servei	2.137	1.141	994	498	155	1.631	90.374	53,86
Eventuals circumstàncies producció	1.774	1.622	121	373	108	2.794	48.168	28,71
Interinitat	170	493	4	45	4	610	10.032	5,98
Temporal persones amb discapacitat	10	6	0	1	1	14	279	0,17
Inserció	1	0	0	0	0	1	40	0,02
Relleu	4	2	0	5	0	1	61	0,04
Jubilació parcial	15	3	0	14	0	4	155	0,09
Substitució jubilació 64 anys	0	0	0	0	0	0	8	0,00
Pràctiques	7	5	0	6	0	6	399	0,24
Formació	0	0	0	0	0	0	96	0,06
Altres	0	3	0	0	0	3	118	0,07
<b>Total temporals</b>	<b>4.118</b>	<b>3.275</b>	<b>1.119</b>	<b>942</b>	<b>268</b>	<b>5.064</b>	<b>149.730</b>	<b>89,23</b>
<b>Total contractació</b>	<b>4.770</b>	<b>3.680</b>	<b>1.195</b>	<b>1.120</b>	<b>368</b>	<b>5.767</b>	<b>167.802</b>	<b>100,00</b>

ST Lleida: Garrigues, Noguera, Pla d'Urgell, Segarra, Segrià i Urgell.

(1) La distribució dels contractes per territori es fa a partir del municipi del lloc de treball.

Nota: Des de gener de 2014 l'activitat econòmica associada als contractes formalitzats per ETT correspon a la de l'empresa usuària i no a la de l'ETT, com s'havia fet fins ara.

**C.10.3. Contractes temporals segons durada del contracte (en mesos). ST Lleida <sup>(1)</sup>**

desembre de 2019

Tipus de contracte	Total	<=1	>1 a <=3	>3 a <=6	>6 a <=12	>12 a <=18	>18 a <=24	>24	Indeterm.
Obra o servei	3.278	312	37	63	154	7	2	21	2.682
Eventuals circumstàncies producció	3.396	1.850	816	597	131	2	0	0	0
Interinitat	663	208	29	10	4	4	0	0	408
Temporal persones amb discapacitat	16	0	0	0	15	1	0	0	0
Inserció	1	0	0	0	1	0	0	0	0
Relleu	6	1	0	0	0	0	1	4	0
Jubilació parcial	18	2	0	0	0	1	3	6	6
Substitució jubilació 64 anys	0	0	0	0	0	0	0	0	0
Pràctiques	12	0	0	7	3	2	0	0	0
Formació	0	0	0	0	0	0	0	0	0
Altres	3	0	0	3	0	0	0	0	0
<b>Total</b>	<b>7.393</b>	<b>2.373</b>	<b>882</b>	<b>680</b>	<b>308</b>	<b>17</b>	<b>6</b>	<b>31</b>	<b>3.096</b>

ST Lleida: Garrigues, Noguera, Pla d'Urgell, Segarra, Segrià i Urgell.

(1) La distribució dels contractes per territori es fa a partir del municipi del lloc de treball.

### C.11.1. Contractes per modalitat. ST Catalunya Central (1)

desembre de 2019

Tipus de contracte	Dades mensuals		Acumulats		Variacions			
	Mes actual	Mes anterior	Any actual	Any anterior	Mes anterior		Acumulat any anterior	
					Absoluta	Relativa(%)	Absoluta	Relativa(%)
<b>Contractació indefinida</b>								
Ordinari temps indefinit	684	1.023	13.126	12.951	-339	-33,14	175	1,35
Foment de la contractació indefinida	5	6	63	709	-1	-16,67	-646	-91,11
Indefinit persones amb discapacitat	8	11	132	135	-3	-27,27	-3	-2,22
Convertits en indefinits	767	806	9.630	9.421	-39	-4,84	209	2,22
<b>Total indefinits</b>	<b>1.464</b>	<b>1.846</b>	<b>22.951</b>	<b>23.216</b>	<b>-382</b>	<b>-20,69</b>	<b>-265</b>	<b>-1,14</b>
<b>Contractació temporal</b>								
Obra o servei	3.657	4.741	58.605	55.886	-1.084	-22,86	2.719	4,87
Eventuals circumstàncies producció	5.577	5.907	71.437	63.385	-330	-5,59	8.052	12,70
Interinitat	1.094	1.417	15.460	15.596	-323	-22,79	-136	-0,87
Temporal persones amb discapacita	12	24	273	261	-12	-50,00	12	4,60
Inserció	1	0	18	17	1	-	1	5,88
Relleu	6	9	80	250	-3	-33,33	-170	-68,00
Jubilació parcial	32	26	252	472	6	23,08	-220	-46,61
Substitució jubilació 64 anys	0	0	2	5	0	-	-3	-60,00
Pràctiques	23	135	623	769	-112	-82,96	-146	-18,99
Formació	6	26	125	119	-20	-76,92	6	5,04
Altres	0	2	74	80	-2	-100,00	-6	-7,50
<b>Total temporals</b>	<b>10.408</b>	<b>12.287</b>	<b>146.949</b>	<b>136.840</b>	<b>-1.879</b>	<b>-15,29</b>	<b>10.109</b>	<b>7,39</b>
<b>Total contractació</b>	<b>11.872</b>	<b>14.133</b>	<b>169.900</b>	<b>160.056</b>	<b>-2.261</b>	<b>-16,00</b>	<b>9.844</b>	<b>6,15</b>

ST Catalunya Central: Anoia, Bages, Berguedà, Osona i Solsonès.

(1) La distribució dels contractes per territori es fa a partir del municipi del lloc de treball.



**C.11.2.Distribució dels contractes per modalitat, edat, sexe i sector d'activitat econòmica. ST Catalunya Central <sup>(1)</sup>**

desembre de 2019

Tipus de contracte	Total		Edat del treballador a l'inici del contracte				
	Total	%	<=19 anys	>19<=24	>=25<30	>=30<45	>=45 anys
<b>Contractació indefinida</b>							
Ordinari temps indefinit	684	5,76	45	89	109	268	173
Foment de la contractació indefinida	5	0,04	0	1	0	1	3
Indefinit persones amb discapacitat	8	0,07	1	0	0	0	7
Convertits en indefinits	767	6,46	51	108	117	302	189
<b>Total indefinits</b>	<b>1.464</b>	<b>12,33</b>	<b>97</b>	<b>198</b>	<b>226</b>	<b>571</b>	<b>372</b>
<b>Contractació temporal</b>							
Obra o servei	3.657	30,80	352	705	506	1.241	853
Eventuals circumstàncies producció	5.577	46,98	757	1.392	831	1.692	905
Interinitat	1.094	9,21	65	255	202	396	176
Temporal persones amb discapacitat	12	0,10	1	0	1	5	5
Inserció	1	0,01	0	0	0	1	0
Relleu	6	0,05	0	1	2	1	2
Jubilació parcial	32	0,27	0	0	0	0	32
Substitució jubilació 64 anys	0	0,00	0	0	0	0	0
Pràctiques	23	0,19	2	9	9	2	1
Formació	6	0,05	3	3	0	0	0
Altres	0	0,00	0	0	0	0	0
<b>Total temporals</b>	<b>10.408</b>	<b>87,67</b>	<b>1.180</b>	<b>2.365</b>	<b>1.551</b>	<b>3.338</b>	<b>1.974</b>
<b>Total contractació</b>	<b>11.872</b>	<b>100,00</b>	<b>1.277</b>	<b>2.563</b>	<b>1.777</b>	<b>3.909</b>	<b>2.346</b>

Tipus de contracte	Sexe		Sector d'activitat econòmica (CCAE-2009)				Acumulat any	
	Homes	Dones	Agricultura	Indústria	Construcció	Serveis	Total	%
<b>Contractació indefinida</b>								
Ordinari temps indefinit	360	324	4	143	27	510	13.126	7,73
Foment de la contractació indefinida	4	1	0	2	1	2	63	0,04
Indefinit persones amb discapacitat	4	4	1	2	0	5	132	0,08
Convertits en indefinits	405	362	18	221	46	482	9.630	5,67
<b>Total indefinits</b>	<b>773</b>	<b>691</b>	<b>23</b>	<b>368</b>	<b>74</b>	<b>999</b>	<b>22.951</b>	<b>13,51</b>
<b>Contractació temporal</b>								
Obra o servei	2.027	1.630	59	1.169	163	2.266	58.605	34,49
Eventuals circumstàncies producció	2.877	2.700	41	1.294	77	4.165	71.437	42,05
Interinitat	371	723	4	110	1	979	15.460	9,10
Temporal persones amb discapacitat	8	4	0	1	1	10	273	0,16
Inserció	0	1	0	0	0	1	18	0,01
Relleu	4	2	0	1	0	5	80	0,05
Jubilació parcial	14	18	0	14	0	18	252	0,15
Substitució jubilació 64 anys	0	0	0	0	0	0	2	0,00
Pràctiques	15	8	0	5	0	18	623	0,37
Formació	4	2	0	6	0	0	125	0,07
Altres	0	0	0	0	0	0	74	0,04
<b>Total temporals</b>	<b>5.320</b>	<b>5.088</b>	<b>104</b>	<b>2.600</b>	<b>242</b>	<b>7.462</b>	<b>146.949</b>	<b>86,49</b>
<b>Total contractació</b>	<b>6.093</b>	<b>5.779</b>	<b>127</b>	<b>2.968</b>	<b>316</b>	<b>8.461</b>	<b>169.900</b>	<b>100,00</b>

ST Catalunya Central: Anoia, Bages, Berguedà, Osona i Solsonès.

(1) La distribució dels contractes per territori es fa a partir del municipi del lloc de treball.

Nota: Des de gener de 2014 l'activitat econòmica associada als contractes formalitzats per ETT correspon a la de l'empresa usuària i no a la de l'ETT, com s'havia fet fins ara.

### C.11.3. Contractes temporals segons durada del contracte (en mesos). ST Catalunya Central <sup>(1)</sup>

desembre de 2019

Tipus de contracte	Total	<=1	>1 a <=3	>3 a <=6	>6 a <=12	>12 a <=18	>18 a <=24	>24	Indeterm.
Obra o servei	3.657	851	18	89	108	0	0	17	2.574
Eventuals circumstàncies producció	5.577	3.664	1.024	739	150	0	0	0	0
Interinitat	1.094	506	52	23	5	1	0	0	507
Temporal persones amb discapacitat	12	0	0	0	12	0	0	0	0
Inserció	1	0	0	1	0	0	0	0	0
Relleu	6	0	0	0	1	0	1	4	0
Jubilació parcial	32	0	0	0	0	0	3	26	3
Substitució jubilació 64 anys	0	0	0	0	0	0	0	0	0
Pràctiques	23	0	0	16	4	0	3	0	0
Formació	6	0	0	0	1	0	5	0	0
Altres	0	0	0	0	0	0	0	0	0
<b>Total</b>	<b>10.408</b>	<b>5.021</b>	<b>1.094</b>	<b>868</b>	<b>281</b>	<b>1</b>	<b>12</b>	<b>47</b>	<b>3.084</b>

ST Catalunya Central: Anoia, Bages, Berguedà, Osona i Solsonès.

(1) La distribució dels contractes per territori es fa a partir del municipi del lloc de treball.

### C.12.1. Contractes per modalitat. ST Alt Pirineu i Aran (1)

desembre de 2019

Tipus de contracte	Dades mensuals		Acumulats		Variacions			
	Mes actual	Mes anterior	Any actual	Any anterior	Mes anterior		Acumulat any anterior	
					Absoluta	Relativa(%)	Absoluta	Relativa(%)
<b>Contractació indefinida</b>								
Ordinari temps indefinit	517	160	2.190	1.994	357	223,13	196	9,83
Foment de la contractació indefinida	0	0	1	69	0	-	-68	-98,55
Indefinit persones amb discapacitat	4	1	21	17	3	300,00	4	23,53
Convertits en indefinits	97	90	1.300	1.214	7	7,78	86	7,08
<b>Total indefinits</b>	<b>618</b>	<b>251</b>	<b>3.512</b>	<b>3.294</b>	<b>367</b>	<b>146,22</b>	<b>218</b>	<b>6,62</b>
<b>Contractació temporal</b>								
Obra o servei	1.496	521	8.144	8.414	975	187,14	-270	-3,21
Eventuals circumstàncies producció	1.510	885	14.331	14.293	625	70,62	38	0,27
Interinitat	134	116	1.678	1.635	18	15,52	43	2,63
Temporal persones amb discapacita	2	1	26	20	1	100,00	6	30,00
Inserció	1	0	9	14	1	-	-5	-35,71
Relleu	0	3	8	26	-3	-100,00	-18	-69,23
Jubilació parcial	0	3	15	50	-3	-100,00	-35	-70,00
Substitució jubilació 64 anys	0	0	4	1	0	-	3	300,00
Pràctiques	5	33	114	96	-28	-84,85	18	18,75
Formació	0	0	10	15	0	-	-5	-33,33
Altres	0	0	0	4	0	-	-4	-100,00
<b>Total temporals</b>	<b>3.148</b>	<b>1.562</b>	<b>24.339</b>	<b>24.568</b>	<b>1.586</b>	<b>101,54</b>	<b>-229</b>	<b>-0,93</b>
<b>Total contractació</b>	<b>3.766</b>	<b>1.813</b>	<b>27.851</b>	<b>27.862</b>	<b>1.953</b>	<b>107,72</b>	<b>-11</b>	<b>-0,04</b>

ST Alt Pirineu i Aran: Alt Urgell, Alta Ribagorça, Cerdanya, Pallars Jussà, Pallars Sobirà i Val d'Aran.

(1) La distribució dels contractes per territori es fa a partir del municipi del lloc de treball.

**C.12.2.Distribució dels contractes per modalitat, edat, sexe i sector d'activitat econòmica. ST Alt Pirineu i Aran <sup>(1)</sup>**

desembre de 2019

Tipus de contracte	Total		Edat del treballador a l'inici del contracte				
	Total	%	<=19 anys	>19<=24	>=25<30	>=30<45	>=45 anys
<b>Contractació indefinida</b>							
Ordinari temps indefinit	517	13,73	27	101	92	205	92
Foment de la contractació indefinida	0	0,00	0	0	0	0	0
Indefinit persones amb discapacitat	4	0,11	1	1	0	2	0
Convertits en indefinits	97	2,58	5	20	9	38	25
<b>Total indefinits</b>	<b>618</b>	<b>16,41</b>	<b>33</b>	<b>122</b>	<b>101</b>	<b>245</b>	<b>117</b>
<b>Contractació temporal</b>							
Obra o servei	1.496	39,72	131	300	291	517	257
Eventuals circumstàncies producció	1.510	40,10	209	331	239	468	263
Interinitat	134	3,56	5	11	24	43	51
Temporal persones amb discapacitat	2	0,05	0	0	0	2	0
Inserció	1	0,03	0	0	0	0	1
Relleu	0	0,00	0	0	0	0	0
Jubilació parcial	0	0,00	0	0	0	0	0
Substitució jubilació 64 anys	0	0,00	0	0	0	0	0
Pràctiques	5	0,13	2	3	0	0	0
Formació	0	0,00	0	0	0	0	0
Altres	0	0,00	0	0	0	0	0
<b>Total temporals</b>	<b>3.148</b>	<b>83,59</b>	<b>347</b>	<b>645</b>	<b>554</b>	<b>1.030</b>	<b>572</b>
<b>Total contractació</b>	<b>3.766</b>	<b>100,00</b>	<b>380</b>	<b>767</b>	<b>655</b>	<b>1.275</b>	<b>689</b>

Tipus de contracte	Sexe		Sector d'activitat econòmica (CCAE-2009)				Acumulat any	
	Homes	Dones	Agricultura	Indústria	Construcció	Serveis	Total	%
<b>Contractació indefinida</b>								
Ordinari temps indefinit	295	222	1	4	5	507	2.190	7,86
Foment de la contractació indefinida	0	0	0	0	0	0	1	0,00
Indefinit persones amb discapacitat	2	2	0	0	0	4	21	0,08
Convertits en indefinits	54	43	2	6	20	69	1.300	4,67
<b>Total indefinits</b>	<b>351</b>	<b>267</b>	<b>3</b>	<b>10</b>	<b>25</b>	<b>580</b>	<b>3.512</b>	<b>12,61</b>
<b>Contractació temporal</b>								
Obra o servei	843	653	5	8	18	1.465	8.144	29,24
Eventuals circumstàncies producció	760	750	18	33	20	1.439	14.331	51,46
Interinitat	31	103	3	3	1	127	1.678	6,02
Temporal persones amb discapacitat	2	0	0	1	1	0	26	0,09
Inserció	0	1	0	1	0	0	9	0,03
Relleu	0	0	0	0	0	0	8	0,03
Jubilació parcial	0	0	0	0	0	0	15	0,05
Substitució jubilació 64 anys	0	0	0	0	0	0	4	0,01
Pràctiques	5	0	0	0	0	5	114	0,41
Formació	0	0	0	0	0	0	10	0,04
Altres	0	0	0	0	0	0	0	0,00
<b>Total temporals</b>	<b>1.641</b>	<b>1.507</b>	<b>26</b>	<b>46</b>	<b>40</b>	<b>3.036</b>	<b>24.339</b>	<b>87,39</b>
<b>Total contractació</b>	<b>1.992</b>	<b>1.774</b>	<b>29</b>	<b>56</b>	<b>65</b>	<b>3.616</b>	<b>27.851</b>	<b>100,00</b>

ST Alt Pirineu i Aran: Alt Urgell, Alta Ribagorça, Cerdanya, Pallars Jussà, Pallars Sobirà i Val d'Aran.

(1) La distribució dels contractes per territori es fa a partir del municipi del lloc de treball.

Nota: Des de gener de 2014 l'activitat econòmica associada als contractes formalitzats per ETT correspon a la de l'empresa usuària i no a la de l'ETT, com s'havia fet fins ara.

**C.12.3. Contractes temporals segons durada del contracte (en mesos). ST Alt Pirineu i Aran <sup>(1)</sup>**

desembre de 2019

Tipus de contracte	Total	<=1	>1 a <=3	>3 a <=6	>6 a <=12	>12 a <=18	>18 a <=24	>24	Indeterm.
Obra o servei	1.496	135	12	200	11	0	0	0	1.138
Eventuals circumstàncies producció	1.510	859	292	321	38	0	0	0	0
Interinitat	134	50	12	1	3	0	0	0	68
Temporal persones amb discapacitat	2	0	0	0	2	0	0	0	0
Inserció	1	0	0	1	0	0	0	0	0
Relleu	0	0	0	0	0	0	0	0	0
Jubilació parcial	0	0	0	0	0	0	0	0	0
Substitució jubilació 64 anys	0	0	0	0	0	0	0	0	0
Pràctiques	5	0	0	5	0	0	0	0	0
Formació	0	0	0	0	0	0	0	0	0
Altres	0	0	0	0	0	0	0	0	0
<b>Total</b>	<b>3.148</b>	<b>1.044</b>	<b>316</b>	<b>528</b>	<b>54</b>	<b>0</b>	<b>0</b>	<b>0</b>	<b>1.206</b>

ST Alt Pirineu i Aran: Alt Urgell, Alta Ribagorça, Cerdanya, Pallars Jussà, Pallars Sobirà i Val d'Aran.

(1) La distribució dels contractes per territori es fa a partir del municipi del lloc de treball.

### C.13.1. Contractes per modalitat. Espanya

desembre de 2019

Tipus de contracte <sup>(1)</sup>	Dades mensuals		Acumulats		Variacions			
	Mes	Mes	Any	Any	Mes anterior		Acumulat any anterior	
	actual	anterior	actual	anterior	Absoluta	Relativa(%)	Absoluta	Relativa(%)
<b>Contractació indefinida</b>								
Ordinari temps indefinit <sup>(2)</sup>	77.593	103.249	1.312.831	1.435.317	-25.656	-24,85	-122.486	-8,53
Indefinit persones amb discapacitat	637	861	11.082	11.619	-224	-26,02	-2.467	-0,29
Convertits en indefinits	60.847	67.502	835.521	837.988	-6.655	-9,86	-537	-4,62
<b>Total indefinits</b>	<b>139.077</b>	<b>171.612</b>	<b>2.159.434</b>	<b>2.284.924</b>	<b>-32.535</b>	<b>-18,96</b>	<b>-125.490</b>	<b>-5,49</b>
<b>Contractació temporal</b>								
Obra o servei	623.557	630.608	8.193.202	8.274.521	-7.051	-1,12	-81.319	-0,98
Eventuals circumstàncies producció	841.856	808.603	10.341.952	9.830.653	33.253	4,11	511.299	5,20
Interinitat	116.539	130.621	1.555.355	1.569.956	-14.082	-10,78	-14.601	-0,93
Temporals persones amb discapacitat	1.721	2.150	25.893	25.309	-429	-19,95	584	2,31
Relleu	739	699	8.063	19.246	40	5,72	-11.183	-58,11
Jubilació parcial	1.969	1.670	16.678	38.707	299	17,90	-22.029	-56,91
Substitució jubilació 64 anys	46	46	708	618	0	0,00	90	14,56
Pràctiques	4.407	6.961	82.476	107.312	-2.554	-36,69	-24.836	-23,14
Formació	5.440	4.540	41.879	52.803	900	19,82	-10.924	-20,69
Altres <sup>(3)</sup>	4.981	6.659	81.561	87.632	-1.678	-25,20	-6.071	-6,93
<b>Total temporals</b>	<b>1.601.255</b>	<b>1.592.557</b>	<b>20.347.767</b>	<b>20.006.757</b>	<b>8.698</b>	<b>0,55</b>	<b>341.010</b>	<b>1,70</b>
<b>Total contractació</b>	<b>1.740.332</b>	<b>1.764.169</b>	<b>22.507.201</b>	<b>22.291.681</b>	<b>-23.837</b>	<b>-1,35</b>	<b>215.520</b>	<b>0,97</b>

(1) Des de gener de 2013, el Servicio Público de Empleo Estatal publica únicament les modalitats de contracte que es detallen en la taula.

(2) Des de l'1 de gener de 2007 inclou contractes bonificats. Fins a desembre de 2006 no els incloua, de manera que els contractes bonificats quedaven comptabilitzats dins de l'epígraf de foment a la contractació indefinida.

(3) Des de l'1 d'agost de 2006 inclou els contractes d'Inserció

Font: Servicio Público de Empleo Estatal

### C.13.2. Contractes per tipus. Espanya

desembre de 2019

Tipus de contracte	Dades mensuals		Acumulats		Variacions			
	Mes	Mes	Any	Any	Mes anterior		Acumulat any anterior	
	actual	anterior	actual	anterior	Absoluta	Relativa(%)	Absoluta	Relativa(%)
<b>Indefinits</b>	<b>139.077</b>	<b>171.612</b>	<b>2.159.434</b>	<b>2.284.924</b>	<b>-32.535</b>	<b>-18,96</b>	<b>-125.490</b>	<b>-5,49</b>
<b>Temporals</b>	<b>1.601.255</b>	<b>1.592.557</b>	<b>20.347.767</b>	<b>20.006.757</b>	<b>8.698</b>	<b>0,55</b>	<b>341.010</b>	<b>1,70</b>
<b>Total contractació</b>	<b>1.740.332</b>	<b>1.764.169</b>	<b>22.507.201</b>	<b>22.291.681</b>	<b>-23.837</b>	<b>-1,35</b>	<b>215.520</b>	<b>0,97</b>

### C.13.3. Contractes per tipus. Espanya sense Catalunya

desembre de 2019

Tipus de contracte	Dades mensuals		Acumulats		Variacions			
	Mes	Mes	Any	Any	Mes anterior		Acumulat any anterior	
	actual	anterior	actual	anterior	Absoluta	Relativa(%)	Absoluta	Relativa(%)
<b>Indefinits</b>	<b>110.043</b>	<b>136.204</b>	<b>1.712.236</b>	<b>1.821.747</b>	<b>-26.161</b>	<b>-19,21</b>	<b>-109.511</b>	<b>-6,01</b>
<b>Temporals</b>	<b>1.398.326</b>	<b>1.365.470</b>	<b>17.448.710</b>	<b>17.140.518</b>	<b>32.856</b>	<b>2,41</b>	<b>308.192</b>	<b>1,80</b>
<b>Total contractació</b>	<b>1.508.369</b>	<b>1.501.674</b>	<b>19.160.946</b>	<b>18.962.265</b>	<b>6.695</b>	<b>0,45</b>	<b>198.681</b>	<b>1,05</b>

**C.13.4. Evolució mensual dels contractes registrats (2016-2019). Espanya**

desembre de 2019

Any/mes	Mes					Acumulat any				
	Total	Indefinit <sup>(1)</sup>	%Total	Temporal	%Total	Total	Indefinit <sup>(1)</sup>	%Total	Temporal	%Total
<b>2016</b>										
Gener	1.396.929	125.612	8,99	1.271.317	91,01	1.396.929	125.612	8,99	1.271.317	91,01
Febrer	1.377.480	139.364	10,12	1.238.116	89,88	2.774.409	264.976	9,55	2.509.433	90,45
Març	1.508.881	150.726	9,99	1.358.155	90,01	4.283.290	415.702	9,71	3.867.588	90,29
Abril	1.541.729	145.896	9,46	1.395.833	90,54	5.825.019	561.598	9,64	5.263.421	90,36
Maig	1.748.449	145.760	8,34	1.602.689	91,66	7.573.468	707.358	9,34	6.866.110	90,66
Juny	1.920.340	148.395	7,73	1.771.945	92,27	9.493.808	855.753	9,01	8.638.055	90,99
Juliol	1.816.271	137.390	7,56	1.678.881	92,44	11.310.079	993.143	8,78	10.316.936	91,22
Agost	1.451.789	105.129	7,24	1.346.660	92,76	12.761.868	1.098.272	8,61	11.663.596	91,39
Setembre	1.907.000	171.012	8,97	1.735.988	91,03	14.668.868	1.269.284	8,65	13.399.584	91,35
Octubre	1.867.360	166.830	8,93	1.700.530	91,07	16.536.228	1.436.114	8,68	15.100.114	91,32
Novembre	1.743.708	154.854	8,88	1.588.854	91,12	18.279.936	1.590.968	8,70	16.688.968	91,30
<b>Desembre</b>	<b>1.699.018</b>	<b>122.294</b>	<b>7,20</b>	<b>1.576.724</b>	<b>92,80</b>	<b>19.978.954</b>	<b>1.713.262</b>	<b>8,58</b>	<b>18.265.692</b>	<b>91,42</b>
<b>2017</b>										
Gener	1.633.592	150.162	9,19	1.483.430	90,81	1.633.592	150.162	9,19	1.483.430	90,81
Febrer	1.452.528	151.072	10,40	1.301.456	89,60	3.086.120	301.234	9,76	2.784.886	90,24
Març	1.732.773	178.428	10,30	1.554.345	89,70	4.818.893	479.662	9,95	4.339.231	90,05
Abril	1.604.476	151.448	9,44	1.453.028	90,56	6.423.369	631.110	9,83	5.792.259	90,17
Maig	2.027.569	167.267	8,25	1.860.302	91,75	8.450.938	798.377	9,45	7.652.561	90,55
Juny	2.089.520	166.462	7,97	1.923.058	92,03	10.540.458	964.839	9,15	9.575.619	90,85
Juliol	1.928.639	151.998	7,88	1.776.641	92,12	12.469.097	1.116.837	8,96	11.352.260	91,04
Agost	1.536.400	115.382	7,51	1.421.018	92,49	14.005.497	1.232.219	8,80	12.773.278	91,20
Setembre	1.993.267	192.690	9,67	1.800.577	90,33	15.998.764	1.424.909	8,91	14.573.855	91,09
Octubre	2.032.184	202.542	9,97	1.829.642	90,03	18.030.948	1.627.451	9,03	16.403.497	90,97
Novembre	1.818.339	170.732	9,39	1.647.607	90,61	19.849.287	1.798.183	9,06	18.051.104	90,94
<b>Desembre</b>	<b>1.652.016</b>	<b>131.067</b>	<b>7,93</b>	<b>1.520.949</b>	<b>92,07</b>	<b>21.501.303</b>	<b>1.929.250</b>	<b>8,97</b>	<b>19.572.053</b>	<b>91,03</b>
<b>2018</b>										
Gener	1.749.911	172.953	9,88	1.576.958	90,12	1.749.911	172.953	9,88	1.576.958	90,12
Febrer	1.546.402	174.287	11,27	1.372.115	88,73	3.296.313	347.240	10,53	2.949.073	89,47
Març	1.646.846	193.448	11,75	1.453.398	88,25	4.943.159	540.688	10,94	4.402.471	89,06
Abril	1.772.557	189.671	10,70	1.582.886	89,30	6.715.716	730.359	10,88	5.985.357	89,12
Maig	2.058.400	200.078	9,72	1.858.322	90,28	8.774.116	930.437	10,60	7.843.679	89,40
Juny	2.055.762	192.972	9,39	1.862.790	90,61	10.829.878	1.123.409	10,37	9.706.469	89,63
Juliol	2.086.655	190.151	9,11	1.896.504	90,89	12.916.533	1.313.560	10,17	11.602.973	89,83
Agost	1.602.495	153.921	9,61	1.448.574	90,39	14.519.028	1.467.481	10,11	13.051.547	89,89
Setembre	1.952.397	232.768	11,92	1.719.629	88,08	16.471.425	1.700.249	10,32	14.771.176	89,68
Octubre	2.243.453	242.324	10,80	2.001.129	89,20	18.714.878	1.942.573	10,38	16.772.305	89,62
Novembre	1.867.172	197.573	10,58	1.669.599	89,42	20.582.050	2.140.146	10,40	18.441.904	89,60
<b>Desembre</b>	<b>1.709.631</b>	<b>144.778</b>	<b>8,47</b>	<b>1.564.853</b>	<b>91,53</b>	<b>22.291.681</b>	<b>2.284.924</b>	<b>10,25</b>	<b>20.006.757</b>	<b>89,75</b>
<b>2019</b>										
Gener	1.858.077	181.348	9,76	1.676.729	90,24	1.858.077	181.348	9,76	1.676.729	90,24
Febrer	1.571.017	168.697	10,74	1.402.320	89,26	3.429.094	350.045	10,21	3.079.049	89,79
Març	1.709.848	179.821	10,52	1.530.027	89,48	5.138.942	529.866	10,31	4.609.076	89,69
Abril	1.765.185	174.980	9,91	1.590.205	90,09	6.904.127	704.846	10,21	6.199.281	89,79
Maig	2.075.741	184.161	8,87	1.891.580	91,13	8.979.868	889.007	9,90	8.090.861	90,10
Juny	2.009.011	174.159	8,67	1.834.852	91,33	10.988.879	1.063.166	9,67	9.925.713	90,33
Juliol	2.179.527	185.713	8,52	1.993.814	91,48	13.168.406	1.248.879	9,48	11.919.527	90,52
Agost	1.514.902	123.277	8,14	1.391.625	91,86	14.683.308	1.372.156	9,35	13.311.152	90,65
Setembre	2.094.635	238.723	11,40	1.855.912	88,60	16.777.943	1.610.879	9,60	15.167.064	90,40
Octubre	2.224.757	237.866	10,69	1.986.891	89,31	19.002.700	1.848.745	9,73	17.153.955	90,27
Novembre	1.764.169	171.612	9,73	1.592.557	90,27	20.766.869	2.020.357	9,73	18.746.512	90,27
<b>Desembre</b>	<b>1.740.332</b>	<b>139.077</b>	<b>7,99</b>	<b>1.601.255</b>	<b>92,01</b>	<b>22.507.201</b>	<b>2.159.434</b>	<b>9,59</b>	<b>20.347.767</b>	<b>90,41</b>

(1) Inclou els contractes convertits en indefinits.

Font: Servicio Público de Empleo Estatal.

**C.13.5. Evolució mensual dels contractes registrats (2016-2019). Espanya sense Catalunya**

desembre de 2019

Any/mes	Mes					Acumulat any				
	Total	Indefinit <sup>(1)</sup>	%Total	Temporal	%Total	Total	Indefinit <sup>(1)</sup>	%Total	Temporal	%Total
<b>2016</b>										
Gener	1.194.035	98.052	8,21	1.095.983	91,79	1.194.035	98.052	8,21	1.095.983	91,79
Febrer	1.162.087	108.814	9,36	1.053.273	90,64	2.356.122	206.866	8,78	2.149.256	91,22
Març	1.281.068	117.616	9,18	1.163.452	90,82	3.637.190	324.482	8,92	3.312.708	91,08
Abril	1.308.788	113.886	8,70	1.194.902	91,30	4.945.978	438.368	8,86	4.507.610	91,14
Maig	1.487.878	113.269	7,61	1.374.609	92,39	6.433.856	551.637	8,57	5.882.219	91,43
Juny	1.623.449	114.795	7,07	1.508.654	92,93	8.057.305	666.432	8,27	7.390.873	91,73
Juliol	1.515.419	106.176	7,01	1.409.243	92,99	9.572.724	772.608	8,07	8.800.116	91,93
Agost	1.242.701	84.299	6,78	1.158.402	93,22	10.815.425	856.907	7,92	9.958.518	92,08
Setembre	1.625.068	132.041	8,13	1.493.027	91,87	12.440.493	988.948	7,95	11.451.545	92,05
Octubre	1.599.918	130.678	8,17	1.469.240	91,83	14.040.411	1.119.626	7,97	12.920.785	92,03
Novembre	1.477.818	121.621	8,23	1.356.197	91,77	15.518.229	1.241.247	8,00	14.276.982	92,00
<b>Desembre</b>	<b>1.474.167</b>	<b>95.981</b>	<b>6,51</b>	<b>1.378.186</b>	<b>93,49</b>	<b>16.992.396</b>	<b>1.337.228</b>	<b>7,87</b>	<b>15.655.168</b>	<b>92,13</b>
<b>2017</b>										
Gener	1.407.002	117.939	8,38	1.289.063	91,62	1.407.002	117.939	8,38	1.289.063	91,62
Febrer	1.230.159	118.158	9,61	1.112.001	90,39	2.637.161	236.097	8,95	2.401.064	91,05
Març	1.470.152	140.142	9,53	1.330.010	90,47	4.107.313	376.239	9,16	3.731.074	90,84
Abril	1.362.656	117.414	8,62	1.245.242	91,38	5.469.969	493.653	9,02	4.976.316	90,98
Maig	1.732.427	130.730	7,55	1.601.697	92,45	7.202.396	624.383	8,67	6.578.013	91,33
Juny	1.764.388	130.069	7,37	1.634.319	92,63	8.966.784	754.452	8,41	8.212.332	91,59
Juliol	1.613.412	117.743	7,30	1.495.669	92,70	10.580.196	872.195	8,24	9.708.001	91,76
Agost	1.316.516	92.801	7,05	1.223.715	92,95	11.896.712	964.996	8,11	10.931.716	91,89
Setembre	1.700.806	150.434	8,84	1.550.372	91,16	13.597.518	1.115.430	8,20	12.482.088	91,80
Octubre	1.734.335	161.504	9,31	1.572.831	90,69	15.331.853	1.276.934	8,33	14.054.919	91,67
Novembre	1.549.733	136.011	8,78	1.413.722	91,22	16.881.586	1.412.945	8,37	15.468.641	91,63
<b>Desembre</b>	<b>1.432.558</b>	<b>104.766</b>	<b>7,31</b>	<b>1.327.792</b>	<b>92,69</b>	<b>18.314.144</b>	<b>1.517.711</b>	<b>8,29</b>	<b>16.796.433</b>	<b>91,71</b>
<b>2018</b>										
Gener	1.487.285	136.722	9,19	1.350.563	90,81	1.487.285	136.722	9,19	1.350.563	90,81
Febrer	1.305.310	137.260	10,52	1.168.050	89,48	2.792.595	273.982	9,81	2.518.613	90,19
Març	1.382.544	152.154	11,01	1.230.390	88,99	4.175.139	426.136	10,21	3.749.003	89,79
Abril	1.515.943	151.751	10,01	1.364.192	89,99	5.691.082	577.887	10,15	5.113.195	89,85
Maig	1.754.595	159.895	9,11	1.594.700	90,89	7.445.677	737.782	9,91	6.707.895	90,09
Juny	1.732.827	152.493	8,80	1.580.334	91,20	9.178.504	890.275	9,70	8.288.229	90,30
Juliol	1.758.688	150.594	8,56	1.608.094	91,44	10.937.192	1.040.869	9,52	9.896.323	90,48
Agost	1.369.668	126.718	9,25	1.242.950	90,75	12.306.860	1.167.587	9,49	11.139.273	90,51
Setembre	1.673.192	187.428	11,20	1.485.764	88,80	13.980.052	1.355.015	9,69	12.625.037	90,31
Octubre	1.911.687	192.374	10,06	1.719.313	89,94	15.891.739	1.547.389	9,74	14.344.350	90,26
Novembre	1.586.086	158.281	9,98	1.427.805	90,02	17.477.825	1.705.670	9,76	15.772.155	90,24
<b>Desembre</b>	<b>1.484.440</b>	<b>116.077</b>	<b>7,82</b>	<b>1.368.363</b>	<b>92,18</b>	<b>18.962.265</b>	<b>1.821.747</b>	<b>9,61</b>	<b>17.140.518</b>	<b>90,39</b>
<b>2019</b>										
Gener	1.579.500	142.655	9,03	1.436.845	90,97	1.579.500	142.655	9,03	1.436.845	90,97
Febrer	1.328.481	132.960	10,01	1.195.521	89,99	2.907.981	275.615	9,48	2.632.366	90,52
Març	1.455.745	141.272	9,70	1.314.473	90,30	4.363.726	416.887	9,55	3.946.839	90,45
Abril	1.496.318	137.366	9,18	1.358.952	90,82	5.860.044	554.253	9,46	5.305.791	90,54
Maig	1.771.030	144.728	8,17	1.626.302	91,83	7.631.074	698.981	9,16	6.932.093	90,84
Juny	1.703.679	139.313	8,18	1.564.366	91,82	9.334.753	838.294	8,98	8.496.459	91,02
Juliol	1.826.401	146.374	8,01	1.680.027	91,99	11.161.154	984.668	8,82	10.176.486	91,18
Agost	1.297.109	99.072	7,64	1.198.037	92,36	12.458.263	1.083.740	8,70	11.374.523	91,30
Setembre	1.786.707	191.901	10,74	1.594.806	89,26	14.244.970	1.275.641	8,96	12.969.329	91,04
Octubre	1.905.933	190.348	9,99	1.715.585	90,01	16.150.903	1.465.989	9,08	14.684.914	90,92
Novembre	1.501.674	136.204	9,07	1.365.470	90,93	17.652.577	1.602.193	9,08	16.050.384	90,92
<b>Desembre</b>	<b>1.508.369</b>	<b>110.043</b>	<b>7,30</b>	<b>1.398.326</b>	<b>92,70</b>	<b>19.160.946</b>	<b>1.712.236</b>	<b>8,94</b>	<b>17.448.710</b>	<b>91,06</b>

(1) Inclou els contractes convertits en indefinits.



### C.13.6. Distribució dels contractes per comunitats autònomes. Espanya (1)

desembre de 2019

Comunitat autònoma	Mes					Acumulat any				
	Total	Indefinit (2)	%Total	Temporal	%Total	Total	Indefinit (2)	%Total	Temporal	%Total
Andalusia	490.239	16.499	3,37	473.740	96,63	5.202.621	246.017	4,73	4.956.604	95,27
Aragó	42.883	3.413	7,96	39.470	92,04	633.452	57.852	9,13	575.600	90,87
Astúries	28.462	1.892	6,65	26.570	93,35	378.048	27.974	7,40	350.074	92,60
Balears	24.470	3.664	14,97	20.806	85,03	520.061	85.436	16,43	434.625	83,57
Canàries	67.488	8.175	12,11	59.313	87,89	852.132	97.627	11,46	754.505	88,54
Cantàbria	18.675	1.028	5,50	17.647	94,50	261.009	16.432	6,30	244.577	93,70
Castella i Lleó	69.986	5.265	7,52	64.721	92,48	981.688	81.947	8,35	899.741	91,65
Castella - la Manxa	70.043	4.457	6,36	65.586	93,64	959.677	74.961	7,81	884.716	92,19
Catalunya	231.963	29.034	12,52	202.929	87,48	3.346.255	447.198	13,36	2.899.057	86,64
Com. Valenciana	154.771	13.875	8,96	140.896	91,04	2.093.956	217.113	10,37	1.876.843	89,63
Extremadura	49.465	1.441	2,91	48.024	97,09	684.788	25.253	3,69	659.535	96,31
Galícia	77.798	5.676	7,30	72.122	92,70	1.086.232	90.455	8,33	995.777	91,67
Madrid	222.221	30.626	13,78	191.595	86,22	2.801.261	470.998	16,81	2.330.263	83,19
Múrcia	74.256	5.490	7,39	68.766	92,61	1.079.618	92.882	8,60	986.736	91,40
Navarra	27.975	1.753	6,27	26.222	93,73	398.817	25.602	6,42	373.215	93,58
País Basc	75.319	5.618	7,46	69.701	92,54	1.008.175	83.931	8,33	924.244	91,67
La Rioja	10.850	832	7,67	10.018	92,33	176.806	12.895	7,29	163.911	92,71
Ceuta i Melilla	3.122	298	9,55	2.824	90,45	40.950	4.218	10,30	36.732	89,70
Fora d'Espanya	346	41	11,85	305	88,15	6.675	643	9,63	6.032	90,37
<b>Espanya</b>	<b>1.740.332</b>	<b>139.077</b>	<b>7,99</b>	<b>1.601.255</b>	<b>92,01</b>	<b>22.512.221</b>	<b>2.159.434</b>	<b>9,59</b>	<b>20.352.787</b>	<b>90,41</b>
Espanya sense Catalunya	1.508.369	110.043	7,30	1.398.326	92,70	19.165.966	1.712.236	8,93	17.453.730	91,07

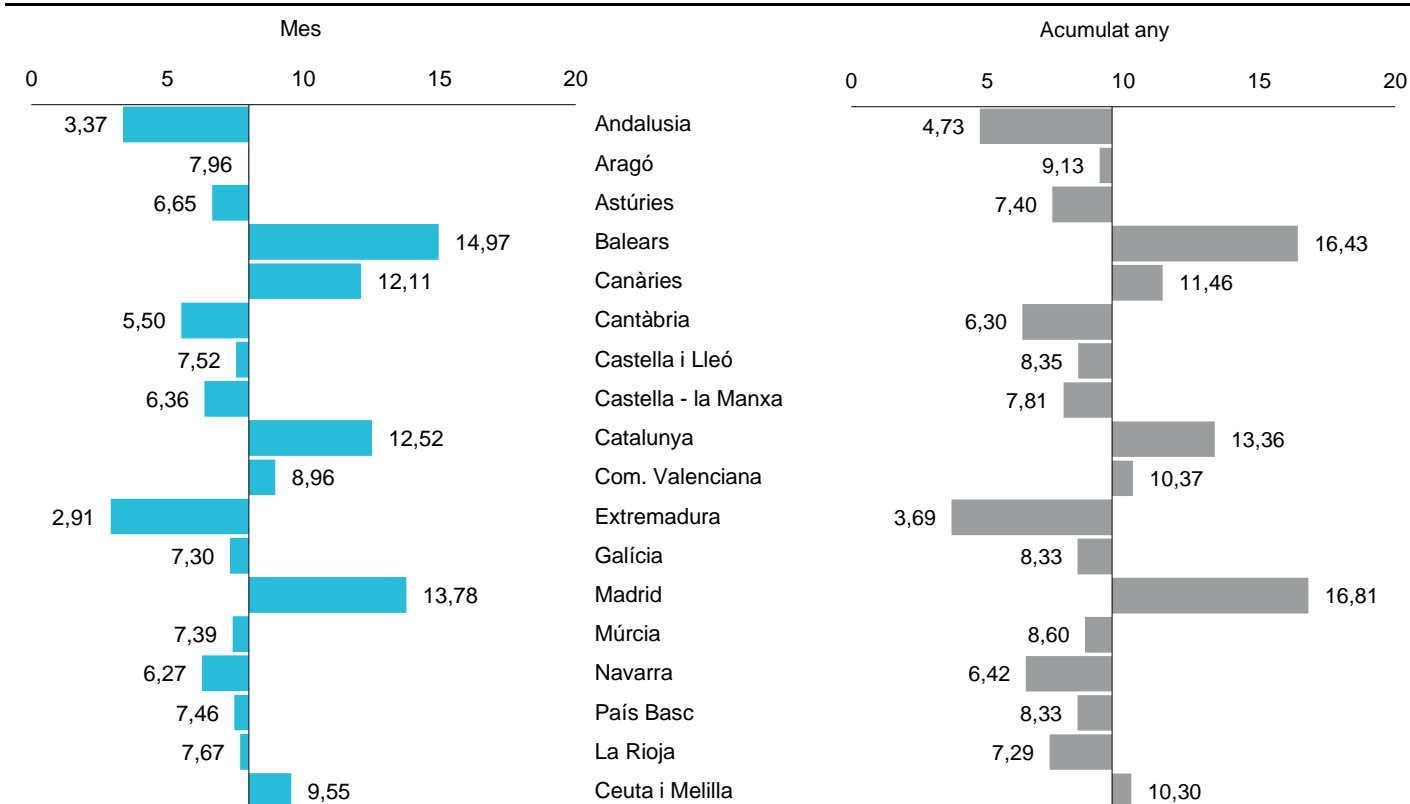
(1) La distribució dels contractes per comunitats autònomes es fa a partir del municipi del lloc de treball.

(2) Inclou els contractes convertits en indefinits

Font: Servicio Público de Empleo Estatal.

### G.C.5. Pes, en percentatge, dels contractes indefinits sobre el total de contractes registrats per comunitat autònoma. Mes i acumulat any. Espanya (1)

desembre de 2019



(1) L'eix de categories (x) es creua en el valor d'Espanya.

## NOTES METODOLÒGIQUES DE CONTRACTACIÓ LABORAL

### Font de les dades

El contracte de treball és un acord entre empresari i treballador. Mitjançant aquest la persona treballadora desenvolupa serveis per compte de l'empresari i sota la seva direcció, a canvi d'una retribució.

L'article 8.1 de l'Estatut dels treballadors (ET) disposa que el contracte de treball pot formalitzar-se per escrit o de paraula. Legalment, determinades modalitats de contractes s'han de formalitzar obligatòriament per escrit.

Els empresaris estan obligats a comunicar el contingut dels contractes de treball i de les seves pròrrogues (article 8.3 ET). Aquesta comunicació és obligatòria tant si el contracte està formalitzat o no per escrit. El termini de comunicació és de 10 dies a comptar des de la seva concertació. S'ha de realitzar en una oficina pública d'ocupació. A Catalunya, les oficines de registre i comunicació són les oficines de Treball de la Generalitat (OTG). La informació estadística explotada correspon als contractes introduïts en la base de dades en el mes en qüestió. La data d'introducció en la base de dades pot ser diferent a la de comunicació per diversos motius. Per tant, les dades d'un mes poden incloure contractacions comunicades amb anterioritat a aquesta data.

El mes de gener de 2003 es va produir un canvi metodològic. Fins a aquesta data es comptabilitzaven els contractes registrats a les oficines de Treball de la Generalitat. Des de 2003 es comptabilitzen els contractes amb lloc de treball a Catalunya, independentment de la comunitat autònoma de registre. La ubicació territorial es fa a partir del municipi del lloc de treball.

Des de gener de 2014 l'activitat econòmica associada als contractes formalitzats per ETT correspon a la de l'empresa usuària. Amb anterioritat era l'activitat de l'ETT.

### Modalitats de contractació

La normativa vigent ofereix un ventall de modalitats de contractació, les quals poden ser incentivades o no. Els objectius d'aquest ampli ventall són múltiples. Entre d'altres, potenciar la contractació indefinida, afavorir la inserció laboral de determinats col·lectius, aconseguir la formació dels i les joves.

En la publicació, classifiquem les modalitats de contractes en dos grans grups: indefinits i temporals.

En el grup de **CONTRACTES INDEFINITS** hi distingim:

*Indefinit ordinari:* contracte concertat sense establir límits de temps a la prestació de serveis. No conté clàusules específiques en no donar dret a incentius a la contractació. Pot ser amb jornada de treball a temps complet, a temps parcial o fix discontinu. (RDLEG 2/2015 ET i RD 1424/2002).

*Indefinit de foment d'ocupació:* contracte de durada indefinida i jornada completa, parcial o fix discontinu. A diferència de l'ordinari conté clàusules que donen dret a determinats incentius o bonificacions. L'objectiu és fomentar la contractació de determinats col·lectius de persones treballadores desocupades. (Llei 45/2002; Llei 43/2006; Llei 44/2007; RD 1971/2008, disp.final1a; Llei 29/2011, art.34; Llei 3/2012, disp.final14a; Llei 26/2015, disp.final8a; RDL 8/2019).

*Indefinit persones amb discapacitat:* contracte de durada indefinida dirigit a la integració laboral de persones treballadores amb discapacitat. Pot ser a jornada completa o parcial. (RD 1451/1983, RD 170/2004 i Llei 43/2006).

### **Contractes convertits en indefinits:**

Sota aquest concepte s'indiquen contractes per temps determinat que, a l'empara de la normativa en vigor, són transformats en indefinits. Ja sigui a temps complet, parcial o fixes discontinus.

Els contractes susceptibles de ser convertits en indefinits són:

- Contracte d'obra o servei
- Contracte d'eventuals per circumstàncies de la producció
- Contracte d'interinitat
- Contracte temporal d'inserció
- Contracte temporal minusvàlids
- Contracte de substitució per jubilació als 64 anys
- Contracte en pràctiques
- Contracte de relleu
- Contracte de formació
- Altres contractes

En el grup de **CONTRACTES TEMPORALS**, hi distingim:

*Obra o servei:* són els concertats per realitzar obres o serveis determinats en l'activitat de l'empresa, de durada temporal limitada. Poden ser a jornada completa o parcial. (Art. 15 RDLEG 2/2015 ET, RD 2720/1998 i Llei 35/2010).

*Eventual per circumstàncies de la producció:* contractes per atendre exigències circumstancials del mercat, acumulació de tasques o excés de comandes. Són de durada temporal, en jornada completa o parcial. (Art. 15 RDLEG 2/2015 ET, RD 2720/1998 i Llei 35/2010).

*Interinitat:* contracte de durada temporal per substituir a una persona treballadora amb dret a reserva de lloc. Pot ser a jornada completa o parcial. (Art.15 RDLEG 2/2015 ET, RD 2720/1998, Llei 20/2007, RDL 1/2015 i Llei 25/2015).

*Temporal persones amb discapacitat:* contracte temporal formalitzat amb persones amb un grau de discapacitat igual o superior al 33%. A jornada completa o parcial. (RD 1451/1983, RD 170/2004 i Llei 43/2006).

*Inserció:* contracte temporal de foment de l'ocupació adreçat a persones en situació d'exclusió social. Així com a persones amb condició de víctimes de violència de gènere, domèstica, del terrorisme o de tràfic d'éssers humans. (LO 1/2004, Llei 43/2006, Llei 44/2007, Llei 3/2012 i Llei 26/2015).

*Relleu:* són els concertats per tal de substituir a una persona treballadora que accedeix a la jubilació parcial. La durada serà com a mínim igual al temps que li resti a la persona treballadora substituïda per la jubilació. Entesa com el temps per arribar a l'edat de jubilació ordinària corresponent segons la Llei General de la Seguretat Social. Pot ser a jornada completa o parcial. (Art. 12 RDLEG 2/2015 ET, Llei 3/2012 i RDL 5/2013).

*Jubilació parcial:* contracte complementari del de Relleu, que se signa amb la persona treballadora que es jubila parcialment. De durada determinada i temps parcial. (Art. 12 RDLEG 2/2015 ET i RDLEG 8/2015 LGSS).

*Contracte substitució per jubilació als 64 anys:* per persones desocupades que substitueixin a treballadors que anticipen l'edat jubilació un any. Aquest contracte només es manté pels supòsits previstos en la disposició final 12.2 de la Llei 27/2011.

*Contracte en pràctiques:* destinat a completar la formació de persones treballadores amb títols universitaris o de formació professional. Són contractes de durada temporal, amb jornada a temps parcial o completa, indistintament. (Art. 11 RDLEG 2/2015 ET i Llei 11/2013).

*Contracte per a la formació:* destinat a persones 16-24 anys sense la qualificació per concertar un contracte en pràctiques. No s'aplica el límit d'edat en persones amb discapacitat, ni en col·lectius d'exclusió social previstos en la Llei 44/2007. Tampoc en els contractes celebrats amb alumnes participants en projectes d'ocupació i formació (art 10.b RDLEG 3/2015). L'objectiu és que la persona treballadora adquireixi la qualificació necessària per desenvolupar un ofici o lloc de treball concret. (Art. 11 RDLEG 2/2015 ET i RDL 28/2018)

*Altres contractes:* són els registrats que corresponen a modalitats no especificades anteriorment. Així com els que pertanyen a règims especials de contractació, com ara els d'artistes, mercantils, residents per a formar-se en Ciències de la Salut, etc.

S'inclouen també els contractes que pateixen d'algun defecte formal o incompleixen algun requisit bàsic en el moment de la introducció. Aquests contractes romanent en aquest apartat estadísticament encara que amb posterioritat haguessin estat resolts els seus defectes formals.

### **Variables de tabulació**

Les variables de tabulació són:

- . modalitat del contracte segons criteris donats a l'apartat precedent
- . edat del treballador a l'inici del contracte
- . sexe
- . sector d'activitat econòmica de l'empresa contractant, segons la Classificació catalana d'activitats econòmiques (Adaptació de la CNAE-93 al CCAE-2009, fins a desembre 2008; CCAE-2009 des de gener 2009)
- . àmbit territorial provincial, a partir del municipi del lloc de treball
- . àmbit territorial comarcal, a partir del codi INE del municipi on està situat el lloc de treball contractat
- . serveis territorials, a partir del codi INE del municipi del lloc de treball.
- . durada del contracte en mesos, per als contractes temporals o de durada determinada.