

© Generalitat de Catalunya  
Departament de Treball, Afers Socials i Famílies  
Observatori del Treball i Model Productiu

c/ Sepúlveda, 148-150  
08011 Barcelona  
[observatoritreball.gencat.cat](http://observatoritreball.gencat.cat)  
Barcelona, gener de 2020

ISSN: 2339-6059  
Dipòsit legal: B.11373-2013



Els continguts d'aquesta obra estan subjectes a una llicència de Reconeixement-No comercial-Sense obres derivades 3.0 de Creative commons. Se'n permet la reproducció, distribució i comunicació pública sempre que se'n citi l'autor i no se'n faci un ús comercial. La llicència completa es pot consultar a:

[creativecommons.org/licenses/by-nc-nd/3.0/es/legalcode.ca](http://creativecommons.org/licenses/by-nc-nd/3.0/es/legalcode.ca)

---

## Estadística d'ofertes de llocs de treball

---

### 1. Resum de les ofertes amb nous llocs de treball

1.1 Ofertes i llocs de treball oferts per demarcació territorial del lloc de treball	4
1.2 Evolució anual de les ofertes i dels llocs de treball oferts per demarcació territorial del lloc de treball	4
1.3 Evolució mensual dels llocs de treball oferts	5

---

### 2. Perfil dels nous llocs ofertats

2.1 Llocs de treball oferts per requeriments de l'empresa	7
2.2 Llocs de treball oferts per característiques del lloc	8
2.3 Les ocupacions més ofertes en el mes	9
2.4 Les ocupacions més ofertes durant l'any	10
2.5 Llocs de treball oferts per divisió econòmica de l'empresa ofertant	11
2.6 Llocs de treball oferts per ocupació	13
2.7 Llocs de treball oferts per ocupació i sector econòmic de l'empresa ofertant. Acumulat de l'any	14
2.8 Llocs de treball oferts per divisió econòmica de l'empresa ofertant i gran grup d'ocupació. Acumulat de l'any	15

---

### 3. Perfil dels nous llocs ofertats per territori

#### Barcelona

3.1 Evolució del nombre de llocs de treball oferts	18
3.2 Llocs de treball oferts per requeriments de l'empresa	19
3.3 Llocs de treball oferts per característiques del lloc	19

#### Girona

3.4 Evolució del nombre de llocs de treball oferts	20
3.5 Llocs de treball oferts per requeriments de l'empresa	21
3.6 Llocs de treball oferts per característiques del lloc	21

#### Lleida

3.7 Evolució del nombre de llocs de treball oferts	22
3.8 Llocs de treball oferts per requeriments de l'empresa	23
3.9 Llocs de treball oferts per característiques del lloc	23

#### Tarragona

3.10 Evolució del nombre de llocs de treball oferts	24
3.11 Llocs de treball oferts per requeriments de l'empresa	25
3.12 Llocs de treball oferts per característiques del lloc	25

#### Comarques i Aran

3.13 Llocs de treball oferts per comarca del lloc de treball	26
--	----

---

### 4. Ofertes actives al portal d'Internet Feina Activa

4.1 Ofertes publicades al portal d'Internet Feina Activa i actives a dia 1 del mes, per origen	28
4.2 Llocs de treball publicats al portal d'Internet Feina Activa i actius a dia 1 del mes, per origen	29

---

### Notes metodològiques

30

---

---

## **1. Resum de les ofertes amb nous llocs de treball**

Dades del mes de desembre de 2019

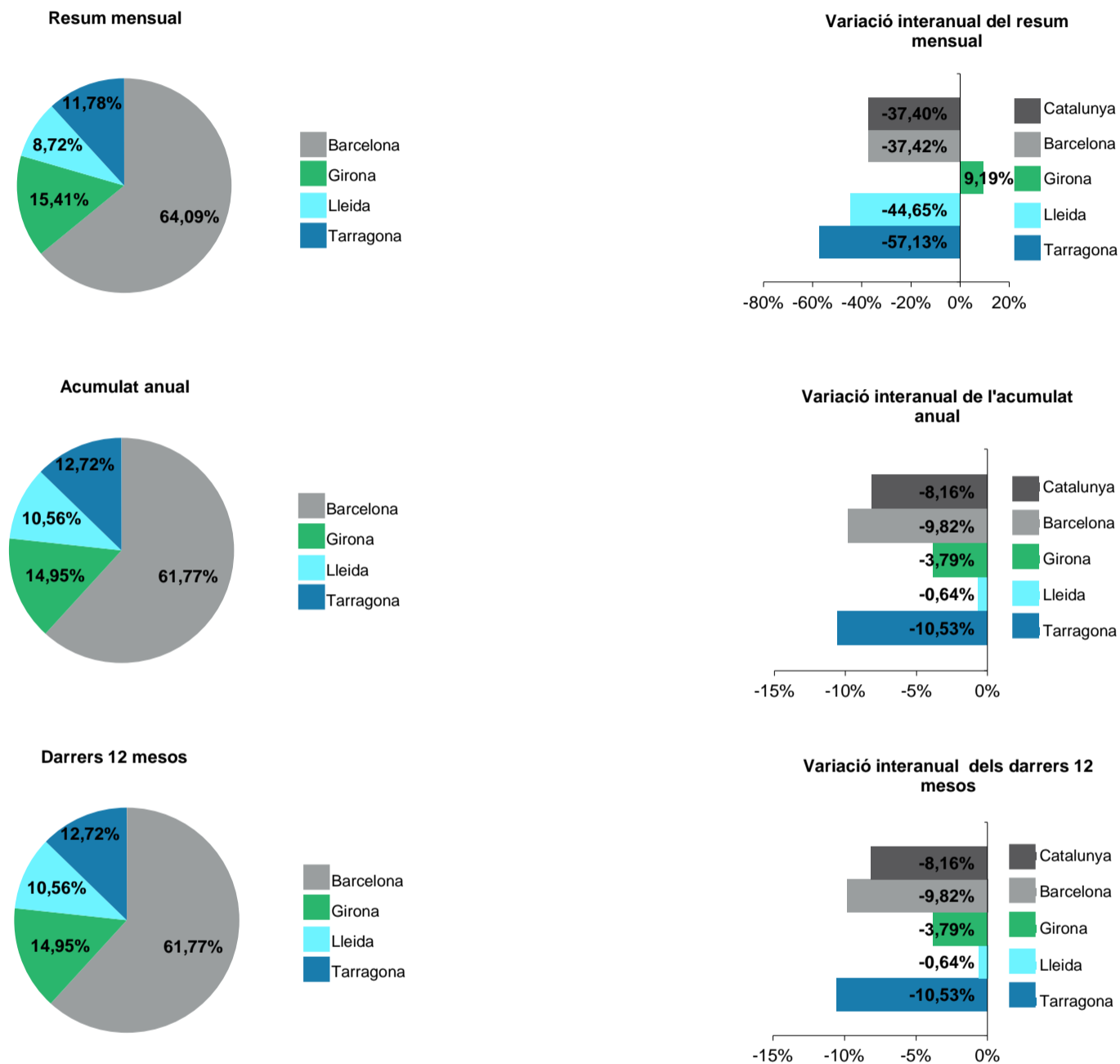
Des de novembre de 2014, les ofertes registrades a les oficines dels serveis públics d'ocupació amb lloc de treball a Catalunya també inclouen les ofertes registrades per les empreses al portal d'Internet Feina Activa.

### 1.1 Ofertes i llocs de treball oferts per demarcació territorial del lloc de treball

desembre de 2019

	RESUM MENSUAL			ACUMULAT ANUAL		DARRERS 12 MESOS	
	Valor	Variació intermensual	Variació interanual	Valor	Variació interanual	Valor	Variació interanual
<b>OFERTES</b>							
Barcelona	1.105	-49,13%	-37,78%	21.686	-10,43%	21.686	-10,43%
Girona	287	-46,65%	-14,84%	5.799	-9,11%	5.799	-9,11%
Lleida	213	-40,00%	-28,52%	4.011	-2,81%	4.011	-2,81%
Tarragona	180	-57,04%	-43,75%	3.948	-7,02%	3.948	-7,02%
<b>Catalunya</b>	<b>1.785</b>	<b>-48,77%</b>	<b>-34,64%</b>	<b>35.444</b>	<b>-9,03%</b>	<b>35.444</b>	<b>-9,03%</b>
<b>LLOCS DE TREBALL</b>							
Barcelona	2.470	-46,55%	-37,42%	37.007	-9,82%	37.007	-9,82%
Girona	594	-35,08%	9,19%	8.955	-3,79%	8.955	-3,79%
Lleida	336	-49,63%	-44,65%	6.330	-0,64%	6.330	-0,64%
Tarragona	454	-65,74%	-57,13%	7.623	-10,53%	7.623	-10,53%
<b>Catalunya</b>	<b>3.854</b>	<b>-48,80%</b>	<b>-37,40%</b>	<b>59.915</b>	<b>-8,16%</b>	<b>59.915</b>	<b>-8,16%</b>

#### LLOCS DE TREBALL



### 1.2 Evolució anual de les ofertes i dels llocs de treball oferts per demarcació territorial del lloc de treball

desembre de 2019

	2015		2016		2017		2018		DARRERS 12 MESOS	
	Valor	Variació interanual	Valor	Variació interanual	Valor	Variació interanual	Valor	Variació interanual	Valor	Variació interanual
<b>OFERTES</b>										
Barcelona	17.336	65,14%	21.296	22,84%	23.711	11,34%	24.210	2,10%	21.686	-10,43%
Girona	4.028	74,37%	5.251	30,36%	6.145	17,03%	6.380	3,82%	5.799	-9,11%
Lleida	2.620	60,34%	3.394	29,54%	3.890	14,61%	4.127	6,09%	4.011	-2,81%
Tarragona	3.294	52,29%	4.085	24,01%	4.564	11,73%	4.246	-6,97%	3.948	-7,02%
<b>Catalunya</b>	<b>27.278</b>	<b>64,28%</b>	<b>34.026</b>	<b>24,74%</b>	<b>38.310</b>	<b>12,59%</b>	<b>38.963</b>	<b>1,70%</b>	<b>35.444</b>	<b>-9,03%</b>
<b>LLOCS DE TREBALL</b>										
Barcelona	32.652	63,23%	40.237	23,23%	42.168	4,80%	41.037	-2,68%	37.007	-9,82%
Girona	6.028	77,19%	7.801	29,41%	9.177	17,64%	9.308	1,43%	8.955	-3,79%
Lleida	3.900	50,75%	4.885	25,26%	6.101	24,89%	6.371	4,43%	6.330	-0,64%
Tarragona	6.140	57,03%	6.977	13,63%	8.212	17,70%	8.520	3,75%	7.623	-10,53%
<b>Catalunya</b>	<b>48.720</b>	<b>62,93%</b>	<b>59.900</b>	<b>22,95%</b>	<b>65.658</b>	<b>9,61%</b>	<b>65.236</b>	<b>-0,64%</b>	<b>59.915</b>	<b>-8,16%</b>

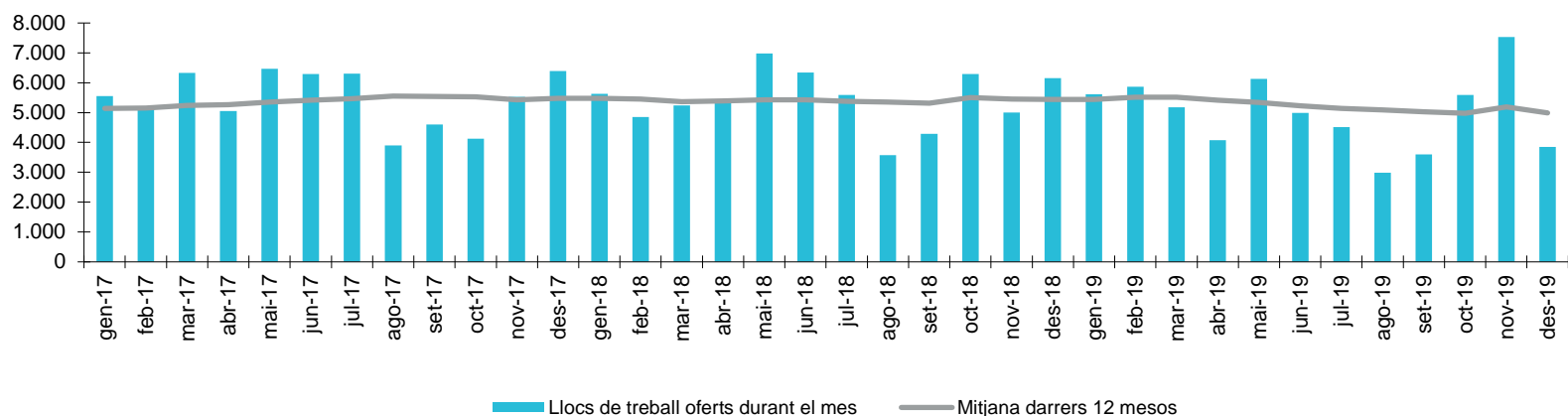
Font: Observatori del Treball i Model Productiu a partir de les dades del SOC i del Servei Públic d'Ocupació Estatal.

### 1.3 Evolució mensual dels llocs de treball ofertats

desembre de 2019

Any / mes	RESUM MENSUAL			ACUMULAT ANUAL		DARRERS 12 MESOS	
	Valor	Variació intermensual	Variació interanual	Valor	Variació interanual	Valor	Variació interanual
<b>2017</b> Gener	5.555	-5,96%	44,21%	5.555	44,21%	61.603	24,01%
Febrer	5.107	-8,06%	4,10%	10.662	21,74%	61.804	21,57%
Març	6.334	24,03%	21,02%	16.996	21,47%	62.904	22,92%
Abril	5.053	-20,22%	4,88%	22.049	17,22%	63.139	20,05%
Maig	6.468	28,00%	21,58%	28.517	18,18%	64.287	18,55%
Juny	6.286	-2,81%	11,26%	34.803	16,87%	64.923	16,62%
Juliol	6.307	0,33%	12,99%	41.110	16,25%	65.648	15,48%
Agost	3.900	-38,16%	30,78%	45.010	17,38%	66.566	16,58%
Setembre	4.601	17,97%	-2,42%	49.611	15,22%	66.452	15,36%
Octubre	4.123	-10,39%	-1,25%	53.734	13,76%	66.400	17,10%
Novembre	5.532	34,17%	-18,15%	59.266	9,77%	65.173	13,90%
<b>Desembre</b>	<b>6.392</b>	<b>15,55%</b>	<b>8,21%</b>	<b>65.658</b>	<b>9,61%</b>	<b>65.658</b>	<b>9,61%</b>
<b>2018</b> Gener	5.622	-12,05%	1,21%	5.622	1,21%	65.725	6,69%
Febrer	4.853	-13,68%	-4,97%	10.475	-1,75%	65.471	5,93%
Març	5.236	7,89%	-17,34%	15.711	-7,56%	64.373	2,34%
Abril	5.316	1,53%	5,20%	21.027	-4,64%	64.636	2,37%
Maig	6.980	31,30%	7,92%	28.007	-1,79%	65.148	1,34%
Juny	6.338	-9,20%	0,83%	34.345	-1,32%	65.200	0,43%
Juliol	5.588	-11,83%	-11,40%	39.933	-2,86%	64.481	-1,78%
Agost	3.576	-36,01%	-8,31%	43.509	-3,33%	64.157	-3,62%
Setembre	4.283	19,77%	-6,91%	47.792	-3,67%	63.839	-3,93%
Octubre	6.289	46,84%	52,53%	54.081	0,65%	66.005	-0,59%
Novembre	4.998	-20,53%	-9,65%	59.079	-0,32%	65.471	0,46%
<b>Desembre</b>	<b>6.157</b>	<b>23,19%</b>	<b>-3,68%</b>	<b>65.236</b>	<b>-0,64%</b>	<b>65.236</b>	<b>-0,64%</b>
<b>2019</b> Gener	5.612	-8,85%	-0,18%	5.612	-0,18%	65.226	-0,76%
Febrer	5.863	4,47%	20,81%	11.475	9,55%	66.236	1,17%
Març	5.180	-11,65%	-1,07%	16.655	6,01%	66.180	2,81%
Abril	4.073	-21,37%	-23,38%	20.728	-1,42%	64.937	0,47%
Maig	6.129	50,48%	-12,19%	26.857	-4,11%	64.086	-1,63%
Juny	4.994	-18,52%	-21,21%	31.851	-7,26%	62.742	-3,77%
Juliol	4.512	-9,65%	-19,26%	36.363	-8,94%	61.666	-4,37%
Agost	2.979	-33,98%	-16,69%	39.342	-9,58%	61.069	-4,81%
Setembre	3.601	20,88%	-15,92%	42.943	-10,15%	60.387	-5,41%
Octubre	5.590	55,23%	-11,11%	48.533	-10,26%	59.688	-9,57%
Novembre	7.528	34,67%	50,62%	56.061	-5,11%	62.218	-4,97%
<b>Desembre</b>	<b>3.854</b>	<b>-48,80%</b>	<b>-37,40%</b>	<b>59.915</b>	<b>-8,16%</b>	<b>59.915</b>	<b>-8,16%</b>

Evolució mensual



Font: Observatori del Treball i Model Productiu a partir de les dades del SOC i del Servei Públic d'Ocupació Estatal.

---

## **2. Perfil dels nous llocs ofertats**

Dades del mes de desembre de 2019

## 2.1 Llocs de treball oferts per requeriments de l'empresa

desembre de 2019

	RESUM MENSUAL				ACUMULAT ANUAL			DARRERS 12 MESOS		
	Valor	Distrib.	Variació intermensual	Variació interanual	Valor	Distrib.	Variació interanual	Valor	Distrib.	Variació interanual
<b>Total</b>	<b>3.854</b>	<b>100,00%</b>	<b>-48,80%</b>	<b>-37,40%</b>	<b>59.915</b>	<b>100,00%</b>	<b>-8,16%</b>	<b>59.915</b>	<b>100,00%</b>	<b>-8,16%</b>
<b>EDAT MÍNIMA SOL-LICITADA</b>										
Sense especificar	3.378	87,65%	-45,14%	-30,22%	55.680	92,93%	-8,59%	55.680	92,93%	-8,59%
Menys de 20	316	8,20%	345,07%	42,34%	1.508	2,52%	-18,18%	1.508	2,52%	-18,18%
De 20 a 24	4	0,10%	-75,00%	-55,56%	196	0,33%	-29,50%	196	0,33%	-29,50%
De 25 a 29	12	0,31%	-25,00%	71,43%	187	0,31%	-41,38%	187	0,31%	-41,38%
De 30 a 34	6	0,16%	200,00%	200,00%	108	0,18%	-31,65%	108	0,18%	-31,65%
De 35 a 39	0	0,00%	-100,00%	-100,00%	36	0,06%	-18,18%	36	0,06%	-18,18%
De 40 a 44	4	0,10%	300,00%	300,00%	88	0,15%	22,22%	88	0,15%	22,22%
De 45 a 49	90	2,34%	-89,35%	-87,57%	1.505	2,51%	27,76%	1.505	2,51%	27,76%
De 50 a 54	42	1,09%	-89,86%	-87,20%	584	0,97%	77,51%	584	0,97%	77,51%
De 55 a 59	2	0,05%	-50,00%	-90,91%	23	0,04%	-77,23%	23	0,04%	-77,23%
Més de 59	0	0,00%	-	-	0	0,00%	-	0	0,00%	-
<b>EDAT MÀXIMA SOL-LICITADA</b>										
Sense especificar	3.433	89,08%	-51,50%	-38,96%	55.854	93,22%	-7,43%	55.854	93,22%	-7,43%
Menys de 20	0	0,00%	-100,00%	-	3	0,01%	200,00%	3	0,01%	200,00%
De 20 a 24	311	8,07%	15450,00%	46,70%	368	0,61%	31,90%	368	0,61%	31,90%
De 25 a 29	57	1,48%	216,67%	23,91%	1.563	2,61%	-18,93%	1.563	2,61%	-18,93%
De 30 a 34	2	0,05%	-66,67%	-77,78%	119	0,20%	-59,93%	119	0,20%	-59,93%
De 35 a 39	1	0,03%	-50,00%	-90,91%	82	0,14%	-31,67%	82	0,14%	-31,67%
De 40 a 44	5	0,13%	-37,50%	25,00%	77	0,13%	-34,19%	77	0,13%	-34,19%
De 45 a 49	7	0,18%	-30,00%	133,33%	164	0,27%	-69,00%	164	0,27%	-69,00%
De 50 a 54	12	0,31%	-92,64%	-83,10%	530	0,88%	25,59%	530	0,88%	25,59%
De 55 a 59	15	0,39%	-67,39%	-16,67%	668	1,11%	2,45%	668	1,11%	2,45%
Més de 59	11	0,29%	-94,30%	-93,08%	487	0,81%	-11,62%	487	0,81%	-11,62%
<b>NIVELL FORMATIU</b>										
Sense estudis	576	14,95%	-35,35%	-13,38%	13.870	23,15%	-6,68%	13.870	23,15%	-6,68%
Estudis primaris incomplets	8	0,21%	-38,46%	-38,46%	291	0,49%	-11,28%	291	0,49%	-11,28%
Estudis primaris complets	430	11,16%	-2,71%	-11,34%	5.115	8,54%	-14,46%	5.115	8,54%	-14,46%
Programes de formació professional -										
Estudis secundaris	220	5,71%	-71,32%	-68,25%	5.441	9,08%	-20,00%	5.441	9,08%	-20,00%
Educació general -										
Estudis secundaris	738	19,15%	-41,43%	-31,54%	8.400	14,02%	-8,25%	8.400	14,02%	-8,25%
Tècnics-professionals superiors -										
Estudis post-secundaris	231	5,99%	-4,55%	28,33%	2.919	4,87%	-22,57%	2.919	4,87%	-22,57%
Universitaris primer cicle -										
Estudis post-secundaris	123	3,19%	-9,56%	-22,15%	1.433	2,39%	-22,20%	1.433	2,39%	-22,20%
Universitaris segon i tercer cicle -										
Estudis post-secundaris	75	1,95%	-39,52%	-37,50%	1.231	2,05%	-10,34%	1.231	2,05%	-10,34%
Altres estudis post-secundaris	11	0,29%	-66,67%	-60,71%	421	0,70%	-18,25%	421	0,70%	-18,25%
Sense especificar	1.442	37,42%	-60,17%	-47,31%	20.794	34,71%	0,90%	20.794	34,71%	0,90%

- Dada no calculable o no procedent

Font: Observatori del Treball i Model Productiu a partir de les dades del SOC i del Servei Públic d'Ocupació Estatal.



## 2.2 Llocs de treball oferts per característiques del lloc

desembre de 2019

	RESUM MENSUAL				ACUMULAT ANUAL			DARRERS 12 MESOS		
	Valor	Distrib.	Variació intermensual	Variació interanual	Valor	Distrib.	Variació interanual	Valor	Distrib.	Variació interanual
<b>Total</b>	<b>3.854</b>	<b>100,00%</b>	<b>-48,80%</b>	<b>-37,40%</b>	<b>59.915</b>	<b>100,00%</b>	<b>-8,16%</b>	<b>59.915</b>	<b>100,00%</b>	<b>-8,16%</b>
<b>GRAN GRUP D'OCUPACIÓ (CCO-2011)</b>										
Ocupacions militars	0	0,00%	-	-	0	0,00%	-	0	0,00%	-
Directors i gerents	18	0,47%	-52,63%	28,57%	221	0,37%	-15,65%	221	0,37%	-15,65%
Professionals científics i intel·lectuals	620	16,09%	-31,79%	-29,14%	10.861	18,13%	-2,89%	10.861	18,13%	-2,89%
Tècnics i professionals de suport	670	17,38%	-7,20%	33,47%	7.931	13,24%	-7,92%	7.931	13,24%	-7,92%
Empleats oficina comptables i administratius	427	11,08%	-69,30%	-58,98%	7.294	12,17%	0,15%	7.294	12,17%	0,15%
Treballadors restauració, personals i venedors	890	23,09%	-25,77%	-13,76%	11.441	19,10%	-5,91%	11.441	19,10%	-5,91%
Treballadors act. Agrícoles, ramaderes i pesqueres	89	2,31%	-68,44%	-68,10%	1.169	1,95%	3,91%	1.169	1,95%	3,91%
Artesans, treballadors indústries i construcció	446	11,57%	-50,66%	-33,13%	8.320	13,89%	-21,49%	8.320	13,89%	-21,49%
Operadors instal·lacions i màquines, i muntadors	100	2,59%	-28,06%	-44,75%	2.752	4,59%	-31,17%	2.752	4,59%	-31,17%
Ocupacions elementals	594	15,41%	-69,44%	-62,07%	9.926	16,57%	-0,88%	9.926	16,57%	-0,88%
<b>NIVELL PROFESSIONAL</b>										
Directius i gerents	0	0,00%	-	-100,00%	7	0,01%	-46,15%	7	0,01%	-46,15%
Comandaments intermedis, encarregats d'instal·lacions, directors d'àrea, directors de grans departaments, etc.	28	0,73%	-42,86%	33,33%	379	0,63%	1,88%	379	0,63%	1,88%
Caps d'equip	63	1,63%	-38,24%	-5,97%	454	0,76%	8,61%	454	0,76%	8,61%
Oficial de 1a	551	14,30%	-34,95%	-5,00%	10.774	17,98%	-14,74%	10.774	17,98%	-14,74%
Oficial de 2a	18	0,47%	-73,91%	-50,00%	453	0,76%	-10,12%	453	0,76%	-10,12%
Oficial de 3a	12	0,31%	-78,95%	9,09%	383	0,64%	40,29%	383	0,64%	40,29%
Ajudants, auxiliars i especialistes	626	16,24%	-59,69%	-48,26%	6.924	11,56%	1,44%	6.924	11,56%	1,44%
Peons no qualificats	323	8,38%	-76,27%	-68,05%	5.999	10,01%	3,09%	5.999	10,01%	3,09%
Aprenents	167	4,33%	377,14%	4,38%	443	0,74%	-8,09%	443	0,74%	-8,09%
Tècnics i sense categoria laboral determinada	2.066	53,61%	-40,20%	-32,46%	34.099	56,91%	-10,01%	34.099	56,91%	-10,01%
<b>SECTOR ECONÒMIC</b>										
Agricultura	16	0,42%	-84,62%	-76,12%	900	1,50%	2,62%	900	1,50%	2,62%
Indústria	163	4,23%	-53,03%	11,64%	3.956	6,60%	-24,73%	3.956	6,60%	-24,73%
Construcció	167	4,33%	-32,11%	3,73%	4.029	6,72%	-16,93%	4.029	6,72%	-16,93%
Serveis	3.503	90,89%	-48,60%	-39,31%	50.797	84,78%	-6,04%	50.797	84,78%	-6,04%
No informat	5	0,13%	-68,75%	-54,55%	233	0,39%	21,35%	233	0,39%	21,35%
<b>DIMENSIÓ DE L'EMPRESA</b>										
Petita (<50 treballadors)	2.776	72,03%	-38,42%	-30,74%	36.979	61,72%	-2,68%	36.979	61,72%	-2,68%
Mitjana (de 50 a 249 treballadors)	543	14,09%	-67,11%	-55,23%	12.964	21,64%	-12,56%	12.964	21,64%	-12,56%
Gran (>=250 treballadors)	535	13,88%	-60,92%	-42,84%	9.972	16,64%	-19,66%	9.972	16,64%	-19,66%
<b>TIPUS DE RELACIÓ</b>										
Laboral (sense concretar)	0	0,00%	-	-	0	0,00%	-	0	0,00%	-
Laboral indefinida	721	18,71%	-31,00%	5,87%	13.631	22,75%	-4,52%	13.631	22,75%	-4,52%
Laboral temporal	3.094	80,28%	-52,02%	-43,08%	45.400	75,77%	-8,96%	45.400	75,77%	-8,96%
Mercantil	39	1,01%	11,43%	-2,50%	884	1,48%	-19,12%	884	1,48%	-19,12%
<b>DURADA DEL CONTRACTE</b>										
Fins a 1 mes	451	11,70%	-22,24%	-5,25%	8.919	14,89%	-13,62%	8.919	14,89%	-13,62%
De 1 a 3 mesos	244	6,33%	-16,44%	6,55%	5.625	9,39%	-26,14%	5.625	9,39%	-26,14%
De 3 a 6 mesos	1.249	32,41%	-55,30%	-47,96%	13.010	21,71%	0,26%	13.010	21,71%	0,26%
De 6 a 12 mesos	741	19,23%	-64,36%	-57,83%	6.742	11,25%	12,82%	6.742	11,25%	12,82%
De més de 12 mesos	19	0,49%	18,75%	-26,92%	230	0,38%	-20,96%	230	0,38%	-20,96%
Indefinida	721	18,71%	-31,00%	5,87%	13.631	22,75%	-4,52%	13.631	22,75%	-4,52%
Sense especificar	429	11,13%	-40,58%	-27,04%	11.758	19,62%	-14,65%	11.758	19,62%	-14,65%

- Dada no calculable o no procedent

Font: Observatori del Treball i Model Productiu a partir de les dades del SOC i del Servei Públic d'Ocupació Estatal.

## 2.3 Les ocupacions més ofertes en el mes

desembre de 2019

Ocupacions més ofertes (CCO-2011)	Llocs de treball oferts en el mes	% sobre el total	Llocs de treball oferts durant l'any	% sobre el total	Posició en el global d'any
5992 Vigilants piscines i platges, socorristes	304	7,89%	1.192	1,99%	12
4309 Altres administratius sense atenció al públic ncaa	206	5,35%	3.456	5,77%	1
5500 Caixers i taquillers (exc. banca)	141	3,66%	1.642	2,74%	6
9210 Personal neteja oficines, hotels i altres	123	3,19%	1.868	3,12%	4
5110 Cuiners assalariats	110	2,85%	2.395	4,00%	2
7121 Paletes	94	2,44%	1.586	2,65%	7
3713 Professionals suport treball i educació social	92	2,39%	629	1,05%	28
9543 Peons forestals i de la caça	90	2,34%	355	0,59%	48
2824 Professionals treball i educació social	89	2,31%	1.523	2,54%	8
3715 Animadors comunitaris	88	2,28%	288	0,48%	58
3510 Agents i representants comercials	79	2,05%	2.003	3,34%	3
4412 Recepcionistes (exc. hotels)	69	1,79%	623	1,04%	29
6120 Treballadors en hortes, jardins i similars	65	1,69%	636	1,06%	27
9811 Peons transport mercaderies i descarregadors	63	1,63%	1.517	2,53%	9
3724 Monitors activitats recreatives i sim.	62	1,61%	315	0,53%	54
9601 Peons obres públiques	60	1,56%	1.079	1,80%	15
4411 Empleats informació a l'usuari	57	1,48%	1.749	2,92%	5
9443 Escombradors i similars	56	1,45%	303	0,51%	55
9602 Peons construcció edificis	53	1,38%	911	1,52%	18
5220 Venedors botigues i magatzems	51	1,32%	791	1,32%	19
7510 Electricistes de la construcció i similars	47	1,22%	349	0,58%	49
4422 Recepcionistes hotels	46	1,19%	717	1,20%	22
2651 Professionals publicitat i comercialització	45	1,17%	527	0,88%	35
3123 Tècnics electricitat	44	1,14%	644	1,07%	26
5611 Auxiliars infermeria hospitalària	43	1,12%	681	1,14%	24
5622 Tècnics emergències sanitàries	43	1,12%	767	1,28%	20
3814 Tècnics web	42	1,09%	52	0,09%	139
9100 Empleats domèstics	41	1,06%	1.089	1,82%	14
5823 Acompanyants turístics	40	1,04%	100	0,17%	98
2934 Directors cinema, teatre i similars	40	1,04%	48	0,08%	144
2329 Altres professors i professionals ensenyament ncaa	39	1,01%	1.161	1,94%	13
7403 Mecànics ajustadors maquinària agrícola i industrial	39	1,01%	995	1,66%	17
5120 Cambrers assalariats	38	0,99%	726	1,21%	21
7231 Pintors i empaperadors	38	0,99%	318	0,53%	53
7191 Treballadors manteniment edificis	38	0,99%	459	0,77%	39
5721 Mainaders a llars d'infants o escoles bressol	37	0,96%	602	1,00%	32
3522 Agents compres	35	0,91%	999	1,67%	16
2240 Professors ensenyament primari	33	0,86%	606	1,01%	30
2713 Analistes, programadors i dissenyadors pàgines web	32	0,83%	116	0,19%	86
7221 Lampistes	31	0,80%	432	0,72%	40
7899 Oficials, operaris i artesans altres oficis ncaa	31	0,80%	1.425	2,38%	10
9512 Peons agrícoles hortes i jardins	31	0,80%	391	0,65%	43
3202 Supervisors construcció	30	0,78%	154	0,26%	75
2933 Coreògrafs i ballarins	29	0,75%	33	0,06%	171
2624 Especialistes serveis de personal i similars	29	0,75%	602	1,00%	31
3613 Assistents direcció i administratius	28	0,73%	470	0,78%	38
9441 Recollidors residus urbans	28	0,73%	125	0,21%	83
4430 Agents enquestes	27	0,70%	46	0,08%	146
3129 Altres tècnics ciències físiques, químiques i enginyeria	27	0,70%	237	0,40%	64
5710 Treballadors que tenen cura persones a domicili	27	0,70%	175	0,29%	71
<b>Subtotal de les 50 ocupacions</b>	<b>3.030</b>	<b>78,62%</b>	<b>39.907</b>	<b>66,61%</b>	

Font: Observatori del Treball i Model Productiu a partir de les dades del SOC i del Servei Públic d'Ocupació Estatal.

**2.4 Les ocupacions més ofertes durant l'any**

desembre de 2019

Ocupacions més ofertes (CCO-2011)	Llocs de treball oferts durant l'any	% sobre el total
4309 Altres administratius sense atenció al públic ncaa	3.456	5,77%
5110 Cuiners assalariats	2.395	4,00%
3510 Agents i representants comercials	2.003	3,34%
9210 Personal neteja oficines, hotels i altres	1.868	3,12%
4411 Empleats informació a l'usuari	1.749	2,92%
5500 Caixers i taquillers (exc. banca)	1.642	2,74%
7121 Paletes	1.586	2,65%
2824 Professionals treball i educació social	1.523	2,54%
9811 Peons transport mercaderies i descarregadors	1.517	2,53%
7899 Oficials, operaris i artesans altres oficis ncaa	1.425	2,38%
9700 Peons indústries manufactureres	1.246	2,08%
5992 Vigilants piscines i platges, socorristes	1.192	1,99%
2329 Altres professors i professionals ensenyament ncaa	1.161	1,94%
9100 Empleats domèstics	1.089	1,82%
9601 Peons obres públiques	1.079	1,80%
3522 Agents compres	999	1,67%
7403 Mecànics ajustadors maquinària agrícola i industrial	995	1,66%
9602 Peons construcció edificis	911	1,52%
5220 Venedors botigues i magatzems	791	1,32%
5622 Tècnics emergències sanitàries	767	1,28%
5120 Cambrers assalariats	726	1,21%
4422 Recepcionistes hotels	717	1,20%
2439 Enginyers ncaa	694	1,16%
5611 Auxiliars infermeria hospitalària	681	1,14%
2431 Enginyers industrials i de producció	679	1,13%
3123 Tècnics electricitat	644	1,07%
6120 Treballadors en hortes, jardins i similars	636	1,06%
3713 Professionals suport treball i educació social	629	1,05%
4412 Recepcionistes (exc. hotels)	623	1,04%
2240 Professors ensenyament primari	606	1,01%
2624 Especialistes serveis de personal i similars	602	1,00%
5721 Mainaders a llars d'infants o escoles bressol	602	1,00%
5420 Operadors telemàrqueting	578	0,96%
8432 Conductors assalariats de camions	563	0,94%
2651 Professionals publicitat i comercialització	527	0,88%
8201 Engalzadors maquinària mecànica	523	0,87%
2611 Especialistes comptabilitat	484	0,81%
3613 Assistents direcció i administratius	470	0,78%
7191 Treballadors manteniment edificis	459	0,77%
7221 Lampistes	432	0,72%
8431 Conductors propietaris de camions	411	0,69%
9511 Peons agrícoles (exc. hortes, jardins)	405	0,68%
9512 Peons agrícoles hortes i jardins	391	0,65%
5941 Vigilants seguretat habilitats per anar armats	376	0,63%
7313 Planxistes i calderers	369	0,62%
2421 Biòlegs, botànics, zoòlegs i similars	363	0,61%
5833 Conserges edificis	357	0,60%
9543 Peons forestals i de la caça	355	0,59%
7510 Electricistes de la construcció i similars	349	0,58%
2711 Analistes de sistemes	348	0,58%
<b>Subtotal de les 50 ocupacions</b>	<b>44.993</b>	<b>75,09%</b>

Font: Observatori del Treball i Model Productiu a partir de les dades del SOC i del Servei Públic d'Ocupació Estatal.

**2.5 Llocs de treball ofertats per divisió econòmica de l'empresa ofertant**

desembre de 2019

Divisió econòmica (CCAE-2009)	RESUM MENSUAL				ACUMULAT ANUAL			DARRERS 12 MESOS		
	Valor	Distrib.	Variació intermensual	Variació interanual	Valor	Distrib.	Variació interanual	Valor	Distrib.	Variació interanual
00 No informada	5	0,13%	-68,75%	-54,55%	233	0,39%	21,35%	233	0,39%	21,35%
01 Agricultura, ramaderia i caça	15	0,39%	-81,25%	-68,09%	795	1,33%	4,33%	795	1,33%	4,33%
02 Silvicultura i explotació forestal	1	0,03%	-95,65%	-95,00%	102	0,17%	-5,56%	102	0,17%	-5,56%
03 Pesca i aqüicultura	0	0,00%	-100,00%	-	3	0,01%	-57,14%	3	0,01%	-57,14%
05 Antracita, hulla i lignit	0	0,00%	-	-	0	0,00%	-	0	0,00%	-
06 Petrol i gas natural	0	0,00%	-	-	0	0,00%	-100,00%	0	0,00%	-100,00%
07 Minerals metàl·lics	0	0,00%	-	-	0	0,00%	-	0	0,00%	-
08 Minerals no metàl·lics ni energètics	0	0,00%	-	-100,00%	1	0,00%	-66,67%	1	0,00%	-66,67%
09 Suport a les indústries extractives	0	0,00%	-	-	0	0,00%	-	0	0,00%	-
10 Indústries de productes alimentaris	15	0,39%	-70,00%	-37,50%	628	1,05%	-2,18%	628	1,05%	-2,18%
11 Fabricació de begudes	4	0,10%	-33,33%	-33,33%	53	0,09%	20,45%	53	0,09%	20,45%
12 Indústries del tabac	0	0,00%	-	-	0	0,00%	-	0	0,00%	-
13 Indústries tèxtils	7	0,18%	-30,00%	-12,50%	153	0,26%	2,68%	153	0,26%	2,68%
14 Confecció de peces de vestir	10	0,26%	-50,00%	11,11%	182	0,30%	-30,80%	182	0,30%	-30,80%
15 Indústria del cuir i del calçat	1	0,03%	-50,00%	-	9	0,02%	-57,14%	9	0,02%	-57,14%
16 Indústries fusta i suro, exc. mobles	1	0,03%	-83,33%	-88,89%	103	0,17%	-32,24%	103	0,17%	-32,24%
17 Indústries del paper	0	0,00%	-100,00%	-100,00%	79	0,13%	0,00%	79	0,13%	0,00%
18 Arts gràfiques i suports enregistrats	6	0,16%	20,00%	500,00%	144	0,24%	-16,28%	144	0,24%	-16,28%
19 Coqueries i refinació del petroli	0	0,00%	-	-	0	0,00%	-100,00%	0	0,00%	-100,00%
20 Indústries químiques	6	0,16%	-77,78%	-25,00%	184	0,31%	-34,52%	184	0,31%	-34,52%
21 Productes farmacèutics	9	0,23%	0,00%	125,00%	202	0,34%	57,81%	202	0,34%	57,81%
22 Cautxú i plàstic	2	0,05%	-84,62%	-33,33%	175	0,29%	-8,85%	175	0,29%	-8,85%
23 Productes minerals no metàl·lics ncaa	1	0,03%	-66,67%	-75,00%	60	0,10%	-40,59%	60	0,10%	-40,59%
24 Metal·lúrgia	2	0,05%	0,00%	-	66	0,11%	-41,07%	66	0,11%	-41,07%
25 Productes metàl·lics, exc. maquinària	23	0,60%	-46,51%	27,78%	524	0,87%	-30,96%	524	0,87%	-30,96%
26 Productes informàtics i electrònics	6	0,16%	20,00%	-	51	0,09%	-20,31%	51	0,09%	-20,31%
27 Materials i equips elèctrics	4	0,10%	-50,00%	0,00%	73	0,12%	-27,72%	73	0,12%	-27,72%
28 Maquinària i equips ncaa	8	0,21%	-46,67%	-52,94%	336	0,56%	-32,12%	336	0,56%	-32,12%
29 Vehícles de motor, remolcs i semiremolcs	4	0,10%	-69,23%	300,00%	77	0,13%	-22,22%	77	0,13%	-22,22%
30 Altres materials de transport	1	0,03%	0,00%	-	19	0,03%	-32,14%	19	0,03%	-32,14%
31 Mobles	6	0,16%	200,00%	100,00%	78	0,13%	-35,54%	78	0,13%	-35,54%
32 Indústries manufactureres diverses	1	0,03%	-50,00%	-	57	0,10%	21,28%	57	0,10%	21,28%
33 Reparació i instal·lació de maquinària	30	0,78%	-62,96%	130,77%	338	0,56%	-55,29%	338	0,56%	-55,29%
35 Energia elèctrica i gas	0	0,00%	-100,00%	-100,00%	7	0,01%	-68,18%	7	0,01%	-68,18%
36 Aigua	4	0,10%	-33,33%	300,00%	43	0,07%	-25,86%	43	0,07%	-25,86%
37 Tractament d'aigües residuals	4	0,10%	100,00%	100,00%	34	0,06%	88,89%	34	0,06%	88,89%
38 Tractament de residus	8	0,21%	-27,27%	14,29%	172	0,29%	-45,74%	172	0,29%	-45,74%
39 Gestió de residus	0	0,00%	-	-	108	0,18%	332,00%	108	0,18%	332,00%
41 Construcció d'immobles	50	1,30%	-30,56%	-7,41%	1.263	2,11%	-3,29%	1.263	2,11%	-3,29%
42 Construcció d'obres d'enginyeria civil	6	0,16%	50,00%	500,00%	92	0,15%	-44,91%	92	0,15%	-44,91%
43 Activitats especialitzades construcció	111	2,88%	-34,71%	4,72%	2.674	4,46%	-20,82%	2.674	4,46%	-20,82%
45 Venda i reparació de vehicles motor	23	0,60%	-30,30%	-17,86%	512	0,85%	-23,58%	512	0,85%	-23,58%
46 Comerç engròs, exc. vehicles motor	78	2,02%	-34,45%	5,41%	2.508	4,19%	-9,78%	2.508	4,19%	-9,78%
47 Comerç detall, exc. vehicles motor	252	6,54%	-22,94%	44,83%	3.644	6,08%	-6,61%	3.644	6,08%	-6,61%
49 Transport terrestre i per canonades	40	1,04%	-21,57%	-13,04%	989	1,65%	-15,90%	989	1,65%	-15,90%
50 Transport marítim i per vies interiors	0	0,00%	-	-100,00%	56	0,09%	-94,09%	56	0,09%	-94,09%
51 Transport aeri	0	0,00%	-100,00%	-	28	0,05%	-46,15%	28	0,05%	-46,15%
52 Emmagatzematge i afins al transport	52	1,35%	116,67%	940,00%	428	0,71%	-34,66%	428	0,71%	-34,66%
53 Activitats postals i de correus	1	0,03%	-66,67%	-50,00%	56	0,09%	-44,00%	56	0,09%	-44,00%
55 Serveis d'allotjament	24	0,62%	-20,00%	20,00%	958	1,60%	2,57%	958	1,60%	2,57%
56 Serveis de menjar i begudes	142	3,68%	-22,83%	5,19%	2.667	4,45%	0,19%	2.667	4,45%	0,19%
58 Edició	11	0,29%	-47,62%	83,33%	173	0,29%	53,10%	173	0,29%	53,10%
59 Cinema i vídeo; enregistrament de so	1	0,03%	-66,67%	-50,00%	49	0,08%	206,25%	49	0,08%	206,25%
60 Ràdio i televisió	5	0,13%	-79,17%	-16,67%	108	0,18%	272,41%	108	0,18%	272,41%
61 Telecomunicacions	1	0,03%	-80,00%	-75,00%	138	0,23%	8,66%	138	0,23%	8,66%
62 Serveis de tecnologies de la informació	30	0,78%	-49,15%	42,86%	622	1,04%	-17,72%	622	1,04%	-17,72%
63 Serveis d'informació	11	0,29%	83,33%	120,00%	127	0,21%	-66,40%	127	0,21%	-66,40%
64 Mediació financera	13	0,34%	1200,00%	225,00%	93	0,16%	66,07%	93	0,16%	66,07%
65 Assegurances i fons pensions	3	0,08%	-75,00%	0,00%	124	0,21%	1,64%	124	0,21%	1,64%
66 Activitats auxiliars mediació financera	1	0,03%	-98,75%	-97,87%	415	0,69%	4,27%	415	0,69%	4,27%
68 Activitats immobiliàries	11	0,29%	-26,67%	-35,29%	229	0,38%	-30,40%	229	0,38%	-30,40%
69 Activitats jurídiques i de comptabilitat	58	1,50%	-67,23%	-35,56%	1.423	2,38%	1,28%	1.423	2,38%	1,28%
70 Seus centrals i consultoria empresarial	35	0,91%	25,00%	105,88%	458	0,76%	3,15%	458	0,76%	3,15%
71 Serveis tècnics arquitectura i enginyeria	41	1,06%	-2,38%	17,14%	949	1,58%	16,01%	949	1,58%	16,01%
72 Recerca i desenvolupament	23	0,60%	53,33%	-8,00%	223	0,37%	-7,08%	223	0,37%	-7,08%
73 Publicitat i estudis de mercat	11	0,29%	-75,56%	37,50%	479	0,80%	-14,31%	479	0,80%	-14,31%
74 Activitats professionals i tècniques ncaa	17	0,44%	-66,00%	-50,00%	743	1,24%	2,48%	743	1,24%	2,48%
75 Activitats veterinàries	0	0,00%	-100,00%	-	12	0,02%	-62,50%	12	0,02%	-62,50%
77 Activitats de lloguer	7	0,18%	-46,15%	-36,36%	241	0,40%	-24,69%	241	0,40%	-24,69%
78 Activitats relacionades amb l'ocupació	130	3,37%	-48,82%	-58,60%	4.906	8,19%	-32,52%	4.906	8,19%	-32,52%
79 Agències viatges i operadors turístics	70	1,82%	125,81%	133,33%	301	0,50%	128,03%	301	0,50%	128,03%
80 Activitats de seguretat i investigació	6	0,16%	-40,00%	-60,00%	339	0,57%	-31,24%	339	0,57%	-31,24%
81 Serveis a edificis i de jardineria	101	2,62%	-51,44%	-36,48%	2.615	4,36%	-0,38%	2.615	4,36%	-0,38%
82 Activitats administratives d'oficina	81	2,10%	-42,14%	-40,00%	1.561	2,61%	-32,28%	1.561	2,61%	-32,28%
84 Adm. pública, Defensa i SS obligatòria	941	24,42%	-71,60%	-64,41%	10.760	17,96%	11,49%	10.760	17,96%	11,49%
85 Educació	698	18,11%	18,31%	-3,46%	4.118	6,87%	11,87%	4.118	6,87%	11,87%
86 Activitats sanitàries	44	1,14%	-27,87%	-12,00%	847	1,41%	19,63%	847	1,41%	19,63%

2.5 Llocs de treball ofert per divisió econòmica de l'empresa ofertant

continuació

desembre de 2019

Divisió econòmica (CCA-2009)	RESUM MENSUAL				ACUMULAT ANUAL			DARRERS 12 MESOS		
	Valor	Distrib.	Variació intermensual	Variació interanual	Valor	Distrib.	Variació interanual	Valor	Distrib.	Variació interanual
87 Serveis socials amb allotjament	65	1,69%	22,64%	-15,58%	1.357	2,26%	-6,74%	1.357	2,26%	-6,74%
88 Serveis socials sense allotjament	72	1,87%	-4,00%	-36,84%	1.483	2,48%	-17,15%	1.483	2,48%	-17,15%
90 Activitats artístiques i d'espectacles	2	0,05%	0,00%	-50,00%	52	0,09%	-48,00%	52	0,09%	-48,00%
91 Biblioteques i museus	0	0,00%	-100,00%	-100,00%	166	0,28%	30,71%	166	0,28%	30,71%
92 Jocs d'atzar i apostes	1	0,03%	-	-	7	0,01%	-85,71%	7	0,01%	-85,71%
93 Activitats esportives i d'entreteniment	224	5,81%	-45,37%	409,09%	1.629	2,72%	81,81%	1.629	2,72%	81,81%
94 Activitats associatives	10	0,26%	-77,78%	-62,96%	675	1,13%	11,39%	675	1,13%	11,39%
95 Reparació ordinadors i efectes personals	4	0,10%	-50,00%	-33,33%	91	0,15%	-16,51%	91	0,15%	-16,51%
96 Altres activitats de serveis personals	59	1,53%	-56,30%	-51,24%	1.150	1,92%	0,52%	1.150	1,92%	0,52%
97 Llars que ocupen personal domèstic	104	2,70%	447,37%	1980,00%	286	0,48%	66,28%	286	0,48%	66,28%
98 Llars que prod. béns i serveis ús propi	0	0,00%	-	-	0	0,00%	-	0	0,00%	-
99 Organismes extraterritorials	0	0,00%	-	-	2	0,00%	0,00%	2	0,00%	0,00%
<b>Total</b>	<b>3.854</b>	<b>100,00%</b>	<b>-48,80%</b>	<b>-37,40%</b>	<b>59.915</b>	<b>100,00%</b>	<b>-8,16%</b>	<b>59.915</b>	<b>100,00%</b>	<b>-8,16%</b>
Agricultura	16	0,42%	-84,62%	-76,12%	900	1,50%	2,62%	900	1,50%	2,62%
Indústria	163	4,23%	-53,03%	11,64%	3.956	6,60%	-24,73%	3.956	6,60%	-24,73%
Construcció	167	4,33%	-32,11%	3,73%	4.029	6,72%	-16,93%	4.029	6,72%	-16,93%
Serveis	3.503	90,89%	-48,60%	-39,31%	50.797	84,78%	-6,04%	50.797	84,78%	-6,04%
No informat	5	0,13%	-68,75%	-54,55%	233	0,39%	21,35%	233	0,39%	21,35%

- Dada no calculable o no procedent

Font: Observatori del Treball i Model Productiu a partir de les dades del SOC i del Servei Públic d'Ocupació Estatal.

## 2.6 Llocs de treball ofert per ocupació

desembre de 2019

Subgrup principal d'ocupació (CCO-2011)	RESUM MENSUAL				ACUMULAT ANUAL			DARRERS 12 MESOS		
	Valor	Distrib.	Variació intermensual	Variació interanual	Valor	Distrib.	Variació interanual	Valor	Distrib.	Variació interanual
00 Ocupacions militars	0	0,00%	-	-	0	0,00%	-	0	0,00%	-
11 Directius administracions públiques i empreses	1	0,03%	-	0,00%	2	0,00%	100,00%	2	0,00%	100,00%
12 Directors departaments administratius i comercials	14	0,36%	-56,25%	40,00%	155	0,26%	-16,67%	155	0,26%	-16,67%
13 Directors producció i operacions	1	0,03%	-83,33%	-50,00%	28	0,05%	-36,36%	28	0,05%	-36,36%
14 Directors i gerents empreses hostaleria i comerç	2	0,05%	-	100,00%	29	0,05%	70,59%	29	0,05%	70,59%
15 Directors i gerents altres empreses serveis ncaa	0	0,00%	-	-	7	0,01%	-50,00%	7	0,01%	-50,00%
21 Professionals de la salut	26	0,67%	-45,83%	23,81%	641	1,07%	12,46%	641	1,07%	12,46%
22 Professors ensenyament primari, secundari i superior	42	1,09%	-27,59%	-14,29%	754	1,26%	18,00%	754	1,26%	18,00%
23 Altres professionals ensenyament	73	1,89%	-33,03%	-35,40%	1.555	2,60%	1,24%	1.555	2,60%	1,24%
24 Professionals ciències físiques, químiques i enginyeries	107	2,78%	-37,06%	-36,69%	2.798	4,67%	-22,41%	2.798	4,67%	-22,41%
25 Professionals dret	7	0,18%	-50,00%	-12,50%	145	0,24%	0,69%	145	0,24%	0,69%
26 Especialistes administració i comercialització	119	3,09%	-52,02%	-48,26%	2.349	3,92%	12,99%	2.349	3,92%	12,99%
27 Professionals tecnologies de la informació	67	1,74%	-14,10%	48,89%	573	0,96%	-3,70%	573	0,96%	-3,70%
28 Professionals ciències socials	104	2,70%	-20,00%	-4,59%	1.754	2,93%	9,90%	1.754	2,93%	9,90%
29 Professionals cultura i espectacle	75	1,95%	38,89%	-42,75%	292	0,49%	-30,31%	292	0,49%	-30,31%
31 Tècnics ciències i enginyeries	124	3,22%	-15,65%	77,14%	1.671	2,79%	-21,29%	1.671	2,79%	-21,29%
32 Supervisors mines, indústries i construcció	30	0,78%	100,00%	233,33%	161	0,27%	9,52%	161	0,27%	9,52%
33 Tècnics sanitaris i professionals teràpies alternatives	17	0,44%	30,77%	183,33%	191	0,32%	1,06%	191	0,32%	1,06%
34 Professionals de suport finances i matemàtiques	5	0,13%	-79,17%	-82,14%	214	0,36%	-24,38%	214	0,36%	-24,38%
35 Representants, agents comercials i similars	116	3,01%	-48,67%	-26,11%	3.201	5,34%	-12,18%	3.201	5,34%	-12,18%
36 Prof. gestió administrativa, forces i cossos seguretat	31	0,80%	-45,61%	47,62%	526	0,88%	-4,01%	526	0,88%	-4,01%
37 Prof. suport serveis jurídics, socials i sim.	259	6,72%	33,51%	45,51%	1.420	2,37%	21,58%	1.420	2,37%	21,58%
38 Tècnics tecnologies informació i comunicació (TIC)	88	2,28%	91,30%	166,67%	547	0,91%	7,25%	547	0,91%	7,25%
41 Empleats serveis comptables, financers i transport	20	0,52%	-41,18%	-4,76%	367	0,61%	-24,17%	367	0,61%	-24,17%
42 Empleats biblioteques, correus i similars	0	0,00%	-100,00%	-100,00%	65	0,11%	-40,91%	65	0,11%	-40,91%
43 Altres administratius sense atenció al públic	206	5,35%	-77,73%	-70,23%	3.464	5,78%	4,59%	3.464	5,78%	4,59%
44 Empleats agències viatges, recepcionistes i sim.	200	5,19%	-48,98%	-30,80%	3.305	5,52%	0,21%	3.305	5,52%	0,21%
45 Administratius amb atenció al públic ncaa	1	0,03%	-97,30%	-96,00%	93	0,16%	17,72%	93	0,16%	17,72%
50 Cambrers i cuiners propietaris	0	0,00%	-	-	0	0,00%	-100,00%	0	0,00%	-100,00%
51 Treballadors assalariats serveis restauració	148	3,84%	-13,95%	62,64%	3.121	5,21%	12,79%	3.121	5,21%	12,79%
52 Dependents botigues i magatzems	52	1,35%	-41,57%	116,67%	812	1,36%	5,32%	812	1,36%	5,32%
53 Comerciants propietaris botigues	0	0,00%	-	-	0	0,00%	-	0	0,00%	-
54 Venedors (exc. botigues i magatzems)	9	0,23%	-78,05%	-75,68%	717	1,20%	-27,65%	717	1,20%	-27,65%
55 Caixers i taquillers (exc. banca)	141	3,66%	-8,44%	116,92%	1.642	2,74%	6,90%	1.642	2,74%	6,90%
56 Treballadors que tenen cura persones, serv. salut	87	2,26%	27,94%	2,35%	1.545	2,58%	-15,06%	1.545	2,58%	-15,06%
57 Altres treballadors que tenen cura persones	64	1,66%	-11,11%	-31,18%	778	1,30%	27,54%	778	1,30%	27,54%
58 Treballadors serveis personals	78	2,02%	-64,22%	-49,35%	1.142	1,91%	-10,43%	1.142	1,91%	-10,43%
59 Treballadors serveis de protecció i seguretat	311	8,07%	-19,22%	-35,61%	1.684	2,81%	-29,54%	1.684	2,81%	-29,54%
61 Treballadors act. agrícoles	71	1,84%	-59,43%	-72,16%	887	1,48%	-5,13%	887	1,48%	-5,13%
62 Treballadors act. ramaderes (avícoles i sim.)	5	0,13%	-92,65%	-73,68%	163	0,27%	38,14%	163	0,27%	38,14%
63 Treballadors act. agropecuàries mixtes	0	0,00%	-	-100,00%	1	0,00%	-75,00%	1	0,00%	-75,00%
64 Treballadors act. forestals, pesqueres, cinegètiques	13	0,34%	-66,67%	225,00%	118	0,20%	73,53%	118	0,20%	73,53%
71 Treballadors obres estructurals construcció i sim.	180	4,67%	-57,04%	-35,25%	2.734	4,56%	-3,32%	2.734	4,56%	-3,32%
72 Treballadors acabats construcció i instal·lacions	81	2,10%	-50,61%	-5,81%	974	1,63%	-15,38%	974	1,63%	-15,38%
73 Soldadors, muntadors estructures metàl·liques, sim.	33	0,86%	-38,89%	-5,71%	722	1,21%	-31,50%	722	1,21%	-31,50%
74 Mecànics ajustadors maquinària	50	1,30%	-30,56%	-31,51%	1.151	1,92%	-29,17%	1.151	1,92%	-29,17%
75 Especialistes en electricitat i electrònica	59	1,53%	-32,18%	-16,90%	761	1,27%	-25,54%	761	1,27%	-25,54%
76 Mecànics precisió metalls, ceramistes i artesans	3	0,08%	0,00%	-	32	0,05%	-5,88%	32	0,05%	-5,88%
77 Treballadors indústria alimentació, begudes i tabac	5	0,13%	0,00%	-54,55%	391	0,65%	-34,94%	391	0,65%	-34,94%
78 Treballadors fusta, tèxtil, confecció, pell i calçat	35	0,91%	-65,00%	-69,03%	1.555	2,60%	-31,86%	1.555	2,60%	-31,86%
81 Operadors instal·lacions i màquines fixes	11	0,29%	0,00%	-54,17%	412	0,69%	-19,06%	412	0,69%	-19,06%
82 Muntadors i engalzadors en fàbriques	29	0,75%	-29,27%	-27,50%	592	0,99%	-57,62%	592	0,99%	-57,62%
83 Maquinistes locomotora, operador maquinària i mariners	13	0,34%	-27,78%	-66,67%	354	0,59%	-30,72%	354	0,59%	-30,72%
84 Conductors vehicles, transport urbà o carretera	47	1,22%	-31,88%	-39,74%	1.394	2,33%	-11,83%	1.394	2,33%	-11,83%
91 Empleats domèstics	41	1,06%	-42,25%	-45,33%	1.089	1,82%	3,42%	1.089	1,82%	3,42%
92 Altre tipus de personal de neteja	127	3,30%	-61,04%	-64,12%	1.960	3,27%	-14,52%	1.960	3,27%	-14,52%
93 Ajudants preparació aliments	17	0,44%	6,25%	-32,00%	346	0,58%	-19,16%	346	0,58%	-19,16%
94 Recollidors residus, venedors carrer i altres sim.	86	2,23%	-49,11%	-14,85%	528	0,88%	32,00%	528	0,88%	32,00%
95 Peons agraris, forestals i pesquers	125	3,24%	-66,49%	-58,05%	1.204	2,01%	27,95%	1.204	2,01%	27,95%
96 Peons construcció i mineria	113	2,93%	-85,84%	-80,45%	1.992	3,32%	22,21%	1.992	3,32%	22,21%
97 Peons indústries manufactureres	22	0,57%	-81,03%	-64,52%	1.246	2,08%	-17,70%	1.246	2,08%	-17,70%
98 Peons transport, descarregadors i reposadors	63	1,63%	-16,00%	-13,70%	1.561	2,61%	-11,05%	1.561	2,61%	-11,05%
<b>Total</b>	<b>3.854</b>	<b>100,00%</b>	<b>-48,80%</b>	<b>-37,40%</b>	<b>59.915</b>	<b>100,00%</b>	<b>-8,16%</b>	<b>59.915</b>	<b>100,00%</b>	<b>-8,16%</b>
0 Ocupacions militars	0	0,00%	-	-	0	0,00%	-	0	0,00%	-
1 Directors i gerents	18	0,47%	-52,63%	28,57%	221	0,37%	-15,65%	221	0,37%	-15,65%
2 Professionals científics i intel·lectuals	620	16,09%	-31,79%	-29,14%	10.861	18,13%	-2,89%	10.861	18,13%	-2,89%
3 Tècnics i professionals de suport	670	17,38%	-7,20%	33,47%	7.931	13,24%	-7,92%	7.931	13,24%	-7,92%
4 Empleats oficina comptables i administratius	427	11,08%	-69,30%	-58,98%	7.294	12,17%	0,15%	7.294	12,17%	0,15%
5 Treballadors restauració, personals i venedors	890	23,09%	-25,77%	-13,76%	11.441	19,10%	-5,91%	11.441	19,10%	-5,91%
6 Treballadors act. Agrícoles, ramaderes i pesqueres	89	2,31%	-68,44%	-68,10%	1.169	1,95%	3,91%	1.169	1,95%	3,91%
7 Artesans, treballadors indústries i construcció	446	11,57%	-50,66%	-33,13%	8.320	13,89%	-21,49%	8.320	13,89%	-21,49%
8 Operadors instal·lacions i màquines, i muntadors	100	2,59%	-28,06%	-44,75%	2.752	4,59%	-31,17%	2.752	4,59%	-31,17%
9 Ocupacions elementals	594	15,41%	-69,44%	-62,07%	9.926	16,57%	-0,88%	9.926	16,57%	-0,88%

- Dada no calculable o no procedent

Font: Observatori del Treball i Model Productiu a partir de les dades del SOC i del Servei Públic d'Ocupació Estatal.

**2.7 Llocs de treball oferits per ocupació i sector econòmic de l'empresa ofertant. Acumulat de l'any**

desembre de 2019

Subgrup principal d'ocupació (CCO-2011)	Sector econòmic					Total
	Agricultura	Indústria	Construcció	Serveis	No informat	
00 Ocupacions militars	0	0	0	0	0	0
11 Directius administracions públiques i empreses	0	0	0	2	0	2
12 Directors departaments administratius i comercials	0	12	0	142	1	155
13 Directors producció i operacions	1	1	0	26	0	28
14 Directors i gerents empreses hostaleria i comerç	0	1	0	28	0	29
15 Directors i gerents altres empreses serveis ncaa	0	1	0	6	0	7
21 Professionals de la salut	0	9	2	628	2	641
22 Professors ensenyament primari, secundari i superior	3	0	0	751	0	754
23 Altres professionals ensenyament	3	6	0	1.546	0	1.555
24 Professionals ciències físiques, químiques i enginyeries	9	247	136	2.402	4	2.798
25 Professionals dret	0	3	2	140	0	145
26 Especialistes administració i comercialització	10	67	23	2.249	0	2.349
27 Professionals tecnologies de la informació	0	30	5	538	0	573
28 Professionals ciències socials	3	30	1	1.719	1	1.754
29 Professionals cultura i espectacle	0	5	0	287	0	292
31 Tècnics ciències i enginyeries	9	360	314	987	1	1.671
32 Supervisors mines, indústries i construcció	0	8	67	86	0	161
33 Tècnics sanitaris i professionals teràpies alternatives	0	18	27	146	0	191
34 Professionals de suport finances i matemàtiques	1	11	13	189	0	214
35 Representants, agents comercials i similars	11	276	71	2.709	134	3.201
36 Prof. gestió administrativa, forces i cossos seguretat	5	18	20	482	1	526
37 Prof. suport serveis jurídics, socials i sim.	1	11	3	1.401	4	1.420
38 Tècnics tecnologies informació i comunicació (TIC)	1	15	6	524	1	547
41 Empleats serveis comptables, financers i transport	4	22	18	321	2	367
42 Empleats biblioteques, correus i similars	0	0	2	63	0	65
43 Altres administratius sense atenció al públic	29	122	124	3.175	14	3.464
44 Empleats agències viatges, recepcionistes i sim.	5	47	30	3.222	1	3.305
45 Administratius amb atenció al públic ncaa	0	0	1	91	1	93
50 Cambrers i cuiners propietaris	0	0	0	0	0	0
51 Treballadors assalariats serveis restauració	11	23	11	3.070	6	3.121
52 Dependents botigues i magatzems	3	30	2	774	3	812
53 Comerciants propietaris botigues	0	0	0	0	0	0
54 Venedors (exc. botigues i magatzems)	0	12	32	667	6	717
55 Caixers i taquillers (exc. banca)	1	24	3	1.614	0	1.642
56 Treballadors que tenen cura persones, serv. salut	1	3	0	1.538	3	1.545
57 Altres treballadors que tenen cura persones	6	0	1	763	8	778
58 Treballadors serveis personals	0	1	5	1.134	2	1.142
59 Treballadors serveis de protecció i seguretat	25	0	5	1.654	0	1.684
61 Treballadors act. agrícoles	116	19	5	746	1	887
62 Treballadors act. ramaderes (avícoles i sim.)	115	12	0	36	0	163
63 Treballadors act. agropecuàries mixtes	1	0	0	0	0	1
64 Treballadors act. forestals, pesqueres, cinegètiques	12	4	1	101	0	118
71 Treballadors obres estructurals construcció i sim.	4	206	1.221	1.287	16	2.734
72 Treballadors acabats construcció i instal·lacions	0	42	521	411	0	974
73 Soldadors, muntadors estructures metàl·liques, sim.	0	292	75	354	1	722
74 Mecànics ajustadors maquinària	7	286	184	672	2	1.151
75 Especialistes en electricitat i electrònica	3	117	319	322	0	761
76 Mecànics precisió metalls, ceramistes i artesans	0	19	3	10	0	32
77 Treballadors indústria alimentació, begudes i tabac	104	46	0	239	2	391
78 Treballadors fusta, tèxtil, confecció, pell i calçat	1	189	116	1.249	0	1.555
81 Operadors instal·lacions i màquines fixes	1	235	12	164	0	412
82 Muntadors i engalzadors en fàbriques	0	126	180	286	0	592
83 Maquinistes locomotora, operador maquinària i mariners	12	84	83	174	1	354
84 Conductors vehicles, transport urbà o carretera	16	117	38	1.222	1	1.394
91 Empleats domèstics	0	2	4	1.075	8	1.089
92 Altre tipus de personal de neteja	4	24	14	1.917	1	1.960
93 Ajudants preparació aliments	0	5	0	339	2	346
94 Recollidors residus, venedors carrer i altres sim.	2	11	12	503	0	528
95 Peons agraris, forestals i pesquers	303	5	19	877	0	1.204
96 Peons construcció i mineria	17	18	223	1.732	2	1.992
97 Peons indústries manufactureres	10	521	48	666	1	1.246
98 Peons transport, descarregadors i reposadors	30	163	27	1.341	0	1.561
<b>Total</b>	<b>900</b>	<b>3.956</b>	<b>4.029</b>	<b>50.797</b>	<b>233</b>	<b>59.915</b>
0 Ocupacions militars	0	0	0	0	0	0
1 Directors i gerents	1	15	0	204	1	221
2 Professionals científics i intel·lectuals	28	397	169	10.260	7	10.861
3 Tècnics i professionals de suport	28	717	521	6.524	141	7.931
4 Empleats oficina comptables i administratius	38	191	175	6.872	18	7.294
5 Treballadors restauració, personals i venedors	47	93	59	11.214	28	11.441
6 Treballadors act. Agrícoles, ramaderes i pesqueres	244	35	6	883	1	1.169
7 Artesans, treballadors indústries i construcció	119	1.197	2.439	4.544	21	8.320
8 Operadors instal·lacions i màquines, i muntadors	29	562	313	1.846	2	2.752
9 Ocupacions elementals	366	749	347	8.450	14	9.926

Font: Observatori del Treball i Model Productiu a partir de les dades del SOC i del Servei Públic d'Ocupació Estatal.

**2.8 Llocs de treball oferts per divisió econòmica de l'empresa ofertant i gran grup d'ocupació. Acumulat de l'any**

desembre de 2019

Divisió econòmica (CCA-2009)	Gran grup d'ocupació (CCO-2011)										Total
	0	1	2	3	4	5	6	7	8	9	
00 No informada	0	1	7	141	18	28	1	21	2	14	233
01 Agricultura, ramaderia i caça	0	0	27	24	20	16	231	117	24	336	795
02 Silvicultura i explotació forestal	0	0	1	3	18	31	12	2	5	30	102
03 Pesca i aqüicultura	0	1	0	1	0	0	1	0	0	0	3
05 Antracita, hulla i lignit	0	0	0	0	0	0	0	0	0	0	0
06 Petrol i gas natural	0	0	0	0	0	0	0	0	0	0	0
07 Minerals metàl·lics	0	0	0	0	0	0	0	0	0	0	0
08 Minerals no metàl·lics ni energètics	0	0	0	0	1	0	0	0	0	0	1
09 Suport a les indústries extractives	0	0	0	0	0	0	0	0	0	0	0
10 Indústries de productes alimentaris	0	1	58	71	39	65	23	115	28	228	628
11 Fabricació de begudes	0	0	3	18	4	0	5	2	9	12	53
12 Indústries del tabac	0	0	0	0	0	0	0	0	0	0	0
13 Indústries tèxtils	0	0	24	22	15	6	2	35	19	30	153
14 Confecció de peces de vestir	0	0	0	118	0	7	0	19	31	7	182
15 Indústria del cuir i del calçat	0	0	2	1	1	0	0	2	0	3	9
16 Indústries fusta i suro, exc. mobles	0	0	2	5	3	0	0	65	3	25	103
17 Indústries del paper	0	0	3	8	5	0	0	12	12	39	79
18 Arts gràfiques i suports enregistrats	0	1	20	36	12	4	0	17	11	43	144
19 Coqueries i refinació del petroli	0	0	0	0	0	0	0	0	0	0	0
20 Indústries químiques	0	3	44	41	15	0	0	7	32	42	184
21 Productes farmacèutics	0	4	22	63	7	0	0	7	97	2	202
22 Cautxú i plàstic	0	2	10	25	8	0	0	27	30	73	175
23 Productes minerals no metàl·lics ncaa	0	0	5	5	4	0	0	27	13	6	60
24 Metal·lúrgia	0	0	5	8	2	0	0	31	7	13	66
25 Productes metàl·lics, exc. maquinària	0	0	35	77	20	2	0	303	38	49	524
26 Productes informàtics i electrònics	0	2	16	16	2	0	0	7	3	5	51
27 Materials i equips elèctrics	0	0	16	12	7	0	0	17	17	4	73
28 Maquinària i equips ncaa	0	1	40	50	13	1	0	171	36	24	336
29 Vehicles de motor, remolcs i semiremolcs	0	1	19	9	0	0	0	28	6	14	77
30 Altres materials de transport	0	0	2	5	5	0	0	6	1	0	19
31 Mobles	0	0	6	2	2	0	0	56	2	10	78
32 Indústries manufactureres diverses	0	0	26	4	3	5	4	10	1	4	57
33 Reparació i instal·lació de maquinària	0	0	21	64	8	2	0	196	21	26	338
35 Energia elèctrica i gas	0	0	0	0	2	0	0	1	0	4	7
36 Aigua	0	0	3	19	4	0	0	6	9	2	43
37 Tractament d'aigües residuals	0	0	2	10	2	0	0	9	3	8	34
38 Tractament de residus	0	0	13	26	7	1	1	18	32	74	172
39 Gestió de residus	0	0	0	2	0	0	0	3	101	2	108
41 Construcció d'immobles	0	0	38	114	50	51	2	783	58	167	1.263
42 Construcció d'obres d'enginyeria civil	0	0	11	9	7	0	2	32	20	11	92
43 Activitats especialitzades construcció	0	0	120	398	118	8	2	1.624	235	169	2.674
45 Venda i reparació de vehicles motor	0	3	38	85	61	22	0	258	8	37	512
46 Comerç engròs, exc. vehicles motor	0	20	365	518	236	326	53	386	234	370	2.508
47 Comerç detall, exc. vehicles motor	0	25	387	227	356	2.045	18	148	124	314	3.644
49 Transport terrestre i per canonades	0	2	153	39	69	32	1	25	585	83	989
50 Transport marítim i per vies interiors	0	0	2	1	13	0	2	3	21	14	56
51 Transport aeri	0	0	0	0	1	0	0	0	2	25	28
52 Emmagatzematge i afins al transport	0	3	61	70	86	15	0	21	74	98	428
53 Activitats postals i de correus	0	0	15	6	20	0	0	0	11	4	56
55 Serveis d'allotjament	0	1	118	44	191	415	4	42	2	141	958
56 Serveis de menjar i begudes	0	6	81	51	135	1.949	2	34	74	335	2.667
58 Edició	0	1	14	37	107	4	3	1	2	4	173
59 Cinema i vídeo; enregistrament de so	0	0	7	6	4	2	0	0	30	0	49
60 Ràdio i televisió	0	3	67	4	0	1	0	5	8	20	108
61 Telecomunicacions	0	0	26	46	26	30	0	9	0	1	138
62 Serveis de tecnologies de la informació	0	10	377	154	59	5	0	9	5	3	622
63 Serveis d'informació	0	1	21	26	23	1	0	40	0	15	127
64 Mediació financera	0	2	29	35	16	0	0	0	6	5	93
65 Assegurances i fons pensions	0	6	19	86	13	0	0	0	0	0	124
66 Activitats auxiliars mediació financera	0	4	244	41	90	36	0	0	0	0	415
68 Activitats immobiliàries	0	1	19	94	77	14	0	9	1	14	229
69 Activitats jurídiques i de comptabilitat	0	8	280	223	249	181	15	227	35	205	1.423
70 Seus centrals i consultoria empresarial	0	1	200	86	67	75	5	4	0	20	458
71 Serveis tècnics arquitectura i enginyeria	0	3	537	203	70	6	1	63	14	52	949
72 Recerca i desenvolupament	0	2	131	50	24	2	4	3	7	0	223
73 Publicitat i estudis de mercat	0	3	176	35	59	185	0	2	4	15	479
74 Activitats professionals i tècniques ncaa	0	3	145	463	87	15	1	14	7	8	743
75 Activitats veterinàries	0	0	3	3	0	3	2	0	0	1	12
77 Activitats de lloguer	0	0	100	29	36	16	0	27	8	25	241
78 Activitats relacionades amb l'ocupació	0	19	695	832	729	737	56	1.003	259	576	4.906
79 Agències viatges i operadors turístics	0	0	78	52	23	145	0	0	1	2	301
80 Activitats de seguretat i investigació	0	0	115	19	8	177	0	4	2	14	339
81 Serveis a edificis i de jardineria	0	1	147	59	324	203	64	111	62	1.644	2.615
82 Activitats administratives d'oficina	0	26	284	254	348	181	9	201	16	242	1.561
84 Adm. pública, Defensa i SS obligatòria	0	21	1.545	1.414	2.156	1.084	449	1.217	116	2.758	10.760
85 Educació	0	8	1.823	640	436	300	88	219	30	574	4.118
86 Activitats sanitàries	0	0	325	64	137	215	1	17	18	70	847



**2.8 Llocs de treball oferts per divisió econòmica de l'empresa ofertant i gran grup d'ocupació. Acumulat de l'any**

continuació

desembre de 2019

Divisió econòmica (CCA-E-2009)	Gran grup d'ocupació (CCO-2011)										
	0	1	2	3	4	5	6	7	8	9	Total
87 Serveis socials amb allotjament	0	0	325	22	24	827	1	23	11	124	<b>1.357</b>
88 Serveis socials sense allotjament	0	0	634	98	176	314	37	80	18	126	<b>1.483</b>
90 Activitats artístiques i d'espectacles	0	0	37	1	6	4	0	2	0	2	<b>52</b>
91 Biblioteques i museus	0	0	16	9	33	21	7	30	1	49	<b>166</b>
92 Jocs d'atzar i apostes	0	0	0	0	6	1	0	0	0	0	<b>7</b>
93 Activitats esportives i d'entreteniment	0	5	205	124	69	980	11	138	6	91	<b>1.629</b>
94 Activitats associatives	0	8	219	144	117	135	9	17	10	16	<b>675</b>
95 Reparació ordinadors i efectes personals	0	0	14	16	16	1	0	32	2	10	<b>91</b>
96 Altres activitats de serveis personals	0	5	126	90	79	364	39	116	32	299	<b>1.150</b>
97 Llars que ocupen personal domèstic	0	3	55	24	10	145	1	4	0	44	<b>286</b>
98 Llars que prod. béns i serveis ús propi	0	0	0	0	0	0	0	0	0	0	<b>0</b>
99 Organismes extraterritorials	0	0	2	0	0	0	0	0	0	0	<b>2</b>
<b>Total</b>	<b>0</b>	<b>221</b>	<b>10.861</b>	<b>7.931</b>	<b>7.294</b>	<b>11.441</b>	<b>1.169</b>	<b>8.320</b>	<b>2.752</b>	<b>9.926</b>	<b>59.915</b>
Agricultura	0	1	28	28	38	47	244	119	29	366	<b>900</b>
Indústria	0	15	397	717	191	93	35	1.197	562	749	<b>3.956</b>
Construcció	0	0	169	521	175	59	6	2.439	313	347	<b>4.029</b>
Serveis	0	204	10.260	6.524	6.872	11.214	883	4.544	1.846	8.450	<b>50.797</b>
No informat	0	1	7	141	18	28	1	21	2	14	<b>233</b>

0 Ocupacions militars

1 Directors i gerents

2 Professionals científics i intel·lectuals

3 Tècnics i professionals de suport

4 Empleats oficina comptables i administratius

5 Treballadors restauració, personals i venedors

6 Treballadors act. agrícoles, ramaderes i pesqueres

7 Artesans, treballadors indústries i construcció

8 Operadors instal·lacions i màquines, i muntadors

9 Ocupacions elementals

Font: Observatori del Treball i Model Productiu a partir de les dades del SOC i del Servei Públic d'Ocupació Estatal.

---

### **3. Perfil dels nous llocs ofertats per territori**

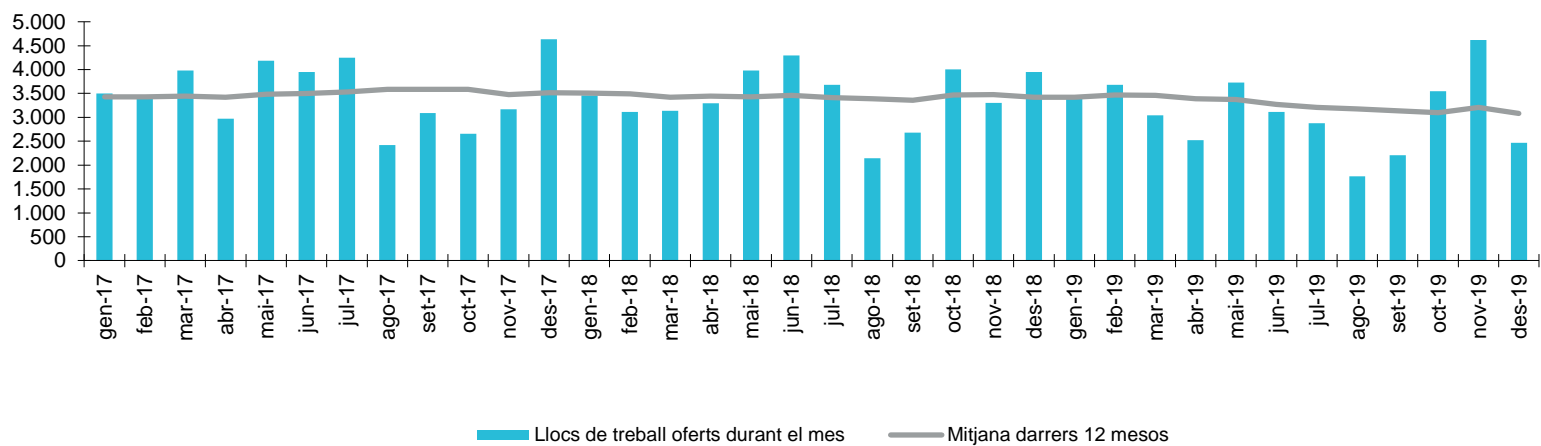
Dades del mes de desembre de 2019

### 3.1 Evolució del nombre de llocs de treball oferts. Barcelona

desembre de 2019

Any / mes	RESUM MENSUAL			ACUMULAT ANUAL		DARRERS 12 MESOS	
	Valor	Variació intermensual	Variació interanual	Valor	Variació interanual	Valor	Variació interanual
<b>2017</b> Gener	3.497	-16,38%	36,28%	3.497	36,28%	41.168	23,55%
Febrer	3.386	-3,17%	-1,48%	6.883	14,66%	41.117	20,28%
Març	3.978	17,48%	4,93%	10.861	10,89%	41.304	19,62%
Abril	2.968	-25,39%	-8,23%	13.829	6,15%	41.038	15,65%
Maig	4.184	40,97%	22,52%	18.013	9,55%	41.807	14,61%
Juny	3.947	-5,66%	5,62%	21.960	8,82%	42.017	11,77%
Juliol	4.246	7,58%	9,86%	26.206	8,99%	42.398	9,96%
Agost	2.418	-43,05%	35,54%	28.624	10,82%	43.032	11,48%
Setembre	3.087	27,67%	-1,41%	31.711	9,50%	42.988	11,34%
Octubre	2.657	-13,93%	2,71%	34.368	8,94%	43.058	13,94%
Novembre	3.166	19,16%	-29,77%	37.534	4,10%	41.716	9,10%
<b>Desembre</b>	<b>4.634</b>	<b>46,37%</b>	<b>10,81%</b>	<b>42.168</b>	<b>4,80%</b>	<b>42.168</b>	<b>4,80%</b>
<b>2018</b> Gener	3.463	-25,27%	-0,97%	3.463	-0,97%	42.134	2,35%
Febrer	3.116	-10,02%	-7,97%	6.579	-4,42%	41.864	1,82%
Març	3.139	0,74%	-21,09%	9.718	-10,52%	41.025	-0,68%
Abril	3.292	4,87%	10,92%	13.010	-5,92%	41.349	0,76%
Maig	3.979	20,87%	-4,90%	16.989	-5,68%	41.144	-1,59%
Juny	4.297	7,99%	8,87%	21.286	-3,07%	41.494	-1,24%
Juliol	3.677	-14,43%	-13,40%	24.963	-4,74%	40.925	-3,47%
Agost	2.145	-41,66%	-11,29%	27.108	-5,30%	40.652	-5,53%
Setembre	2.683	25,08%	-13,09%	29.791	-6,05%	40.248	-6,37%
Octubre	4.000	49,09%	50,55%	33.791	-1,68%	41.591	-3,41%
Novembre	3.299	-17,53%	4,20%	37.090	-1,18%	41.724	0,02%
<b>Desembre</b>	<b>3.947</b>	<b>19,64%</b>	<b>-14,83%</b>	<b>41.037</b>	<b>-2,68%</b>	<b>41.037</b>	<b>-2,68%</b>
<b>2019</b> Gener	3.431	-13,07%	-0,92%	3.431	-0,92%	41.005	-2,68%
Febrer	3.683	7,34%	18,20%	7.114	8,13%	41.572	-0,70%
Març	3.045	-17,32%	-2,99%	10.159	4,54%	41.478	1,10%
Abril	2.524	-17,11%	-23,33%	12.683	-2,51%	40.710	-1,55%
Maig	3.726	47,62%	-6,36%	16.409	-3,41%	40.457	-1,67%
Juny	3.116	-16,37%	-27,48%	19.525	-8,27%	39.276	-5,35%
Juliol	2.878	-7,64%	-21,73%	22.403	-10,26%	38.477	-5,98%
Agost	1.764	-38,71%	-17,76%	24.167	-10,85%	38.096	-6,29%
Setembre	2.204	24,94%	-17,85%	26.371	-11,48%	37.617	-6,54%
Octubre	3.545	60,84%	-11,38%	29.916	-11,47%	37.162	-10,65%
Novembre	4.621	30,35%	40,07%	34.537	-6,88%	38.484	-7,77%
<b>Desembre</b>	<b>2.470</b>	<b>-46,55%</b>	<b>-37,42%</b>	<b>37.007</b>	<b>-9,82%</b>	<b>37.007</b>	<b>-9,82%</b>

Evolució mensual. Barcelona



Font: Observatori del Treball i Model Productiu a partir de les dades del SOC i del Servei Públic d'Ocupació Estatal.

### 3.2 Llocs de treball ofert per requeriments de l'empresa. Barcelona

desembre de 2019

	RESUM MENSUAL				ACUMULAT ANUAL			DARRERS 12 MESOS		
	Valor	Distrib.	Variació intermensual	Variació interanual	Valor	Distrib.	Variació interanual	Valor	Distrib.	Variació interanual
<b>Total</b>	<b>2.470</b>	<b>100,00%</b>	<b>-46,55%</b>	<b>-37,42%</b>	<b>37.007</b>	<b>100,00%</b>	<b>-9,82%</b>	<b>37.007</b>	<b>100,00%</b>	<b>-9,82%</b>
<b>EDAT MÍNIMA SOL-LICITADA</b>										
Sense especificar	2.186	88,50%	-41,44%	-27,08%	34.449	93,09%	-9,79%	34.449	93,09%	-9,79%
Menys de 20	210	8,50%	356,52%	36,36%	914	2,47%	-17,14%	914	2,47%	-17,14%
De 20 a 24	4	0,16%	-55,56%	-33,33%	147	0,40%	-25,38%	147	0,40%	-25,38%
De 25 a 29	12	0,49%	-7,69%	100,00%	128	0,35%	-49,00%	128	0,35%	-49,00%
De 30 a 44	8	0,32%	100,00%	300,00%	157	0,42%	-23,04%	157	0,42%	-23,04%
Més de 45	50	2,02%	-93,87%	-93,60%	1.212	3,28%	10,79%	1.212	3,28%	10,79%
<b>EDAT MÀXIMA SOL-LICITADA</b>										
Sense especificar	2.170	87,85%	-49,52%	-39,01%	34.176	92,35%	-9,49%	34.176	92,35%	-9,49%
Menys de 20	0	0,00%	-	-	2	0,01%	100,00%	2	0,01%	100,00%
De 20 a 24	213	8,62%	21200,00%	23,84%	226	0,61%	14,14%	226	0,61%	14,14%
De 25 a 29	39	1,58%	200,00%	387,50%	954	2,58%	-18,25%	954	2,58%	-18,25%
De 30 a 44	8	0,32%	-38,46%	-61,90%	190	0,51%	-50,26%	190	0,51%	-50,26%
Més de 45	40	1,62%	-86,44%	-78,72%	1.459	3,94%	-4,64%	1.459	3,94%	-4,64%
<b>NIVELL FORMATIU</b>										
Estudis primaris	647	26,19%	-30,73%	-20,90%	12.134	32,79%	-12,45%	12.134	32,79%	-12,45%
Estudis secundaris	698	28,26%	-35,79%	-29,14%	8.942	24,16%	-12,94%	8.942	24,16%	-12,94%
Estudis post-secundaris	316	12,79%	-4,82%	0,00%	3.966	10,72%	-19,34%	3.966	10,72%	-19,34%
Sense especificar	809	32,75%	-64,33%	-55,74%	11.965	32,33%	-0,20%	11.965	32,33%	-0,20%

- Dada no calculable o no procedent

### 3.3 Llocs de treball ofert per característiques del lloc. Barcelona

desembre de 2019

	RESUM MENSUAL				ACUMULAT ANUAL			DARRERS 12 MESOS		
	Valor	Distrib.	Variació intermensual	Variació interanual	Valor	Distrib.	Variació interanual	Valor	Distrib.	Variació interanual
<b>Total</b>	<b>2.470</b>	<b>100,00%</b>	<b>-46,55%</b>	<b>-37,42%</b>	<b>37.007</b>	<b>100,00%</b>	<b>-9,82%</b>	<b>37.007</b>	<b>100,00%</b>	<b>-9,82%</b>
<b>GRAN GRUP D'Ocupació (CCO-2011)</b>										
Ocupacions militars	0	0,00%	-	-	0	0,00%	-	0	0,00%	-
Directors i gerents	13	0,53%	-18,75%	62,50%	146	0,39%	-26,63%	146	0,39%	-26,63%
Professionals científics i intel·lectuals	426	17,25%	-33,02%	-31,51%	7.217	19,50%	-1,43%	7.217	19,50%	-1,43%
Tècnics i professionals de suport	506	20,49%	1,20%	42,94%	5.499	14,86%	-4,43%	5.499	14,86%	-4,43%
Empleats oficina comptables i administratius	292	11,82%	-69,13%	-62,08%	4.872	13,17%	-4,25%	4.872	13,17%	-4,25%
Treballadors restauració, personals i venedors	536	21,70%	-5,80%	19,11%	6.262	16,92%	-6,22%	6.262	16,92%	-6,22%
Treballadors act. Agrícoles, ramaderes i pesqueres	65	2,63%	-43,48%	-63,07%	455	1,23%	-9,36%	455	1,23%	-9,36%
Artesans, treballadors indústries i construcció	229	9,27%	-60,17%	-47,72%	4.998	13,51%	-27,30%	4.998	13,51%	-27,30%
Operadors instal·lacions i màquines, i muntadors	55	2,23%	-16,67%	-45,54%	1.715	4,63%	-31,78%	1.715	4,63%	-31,78%
Ocupacions elementals	348	14,09%	-70,95%	-66,15%	5.843	15,79%	-4,31%	5.843	15,79%	-4,31%
<b>NIVELL PROFESSIONAL</b>										
Directius i gerents	0	0,00%	-	-100,00%	1	0,00%	-87,50%	1	0,00%	-87,50%
Comandaments intermedis, encarregats d'instal·lacions, directors d'àrea, directors de grans departaments, etc.	20	0,81%	-16,67%	66,67%	265	0,72%	-1,85%	265	0,72%	-1,85%
Caps d'equip	59	2,39%	34,09%	126,92%	286	0,77%	34,91%	286	0,77%	34,91%
Oficial de 1a	320	12,96%	-40,30%	-13,04%	6.200	16,75%	-19,39%	6.200	16,75%	-19,39%
Oficial de 2a	8	0,32%	-84,00%	-71,43%	312	0,84%	-18,11%	312	0,84%	-18,11%
Oficial de 3a	11	0,45%	-71,05%	175,00%	283	0,76%	75,78%	283	0,76%	75,78%
Ajudants, auxiliars i especialistes	432	17,49%	-57,01%	-50,74%	4.014	10,85%	6,87%	4.014	10,85%	6,87%
Peons no qualificats	162	6,56%	-79,15%	-73,18%	3.354	9,06%	-0,80%	3.354	9,06%	-0,80%
Aprenents	108	4,37%	1442,86%	4,85%	206	0,56%	-25,09%	206	0,56%	-25,09%
Tècnics i sense categoria laboral determinada	1.350	54,66%	-36,92%	-29,83%	22.086	59,68%	-11,31%	22.086	59,68%	-11,31%
<b>SECTOR ECONÒMIC</b>										
Agricultura	3	0,12%	-40,00%	50,00%	101	0,27%	-38,41%	101	0,27%	-38,41%
Indústria	104	4,21%	-52,07%	15,56%	2.648	7,16%	-27,09%	2.648	7,16%	-27,09%
Construcció	84	3,40%	-45,45%	-6,67%	2.592	7,00%	-19,03%	2.592	7,00%	-19,03%
Serveis	2.276	92,15%	-46,19%	-39,48%	31.517	85,16%	-7,11%	31.517	85,16%	-7,11%
No informat	3	0,12%	-80,00%	-25,00%	149	0,40%	36,70%	149	0,40%	36,70%
<b>DIMENSÍO DE L'EMPRESA</b>										
Petita (<50 treballadors)	1.663	67,33%	-33,98%	-23,58%	21.713	58,67%	-5,78%	21.713	58,67%	-5,78%
Mitjana (de 50 a 249 treballadors)	345	13,97%	-73,30%	-64,83%	8.139	21,99%	-11,47%	8.139	21,99%	-11,47%
Gran (>=250 treballadors)	462	18,70%	-42,96%	-41,52%	7.155	19,33%	-18,67%	7.155	19,33%	-18,67%
<b>TIPUS DE RELACIÓ</b>										
Laboral (sense concretar)	0	0,00%	-	-	0	0,00%	-	0	0,00%	-
Laboral indefinida	514	20,81%	-25,51%	5,98%	9.096	24,58%	-5,49%	9.096	24,58%	-5,49%
Laboral temporal	1.930	78,14%	-50,56%	-43,72%	27.340	73,88%	-10,96%	27.340	73,88%	-10,96%
Mercantil	26	1,05%	-3,70%	-21,21%	571	1,54%	-19,24%	571	1,54%	-19,24%
<b>DURADA DEL CONTRACTE</b>										
Fins a 1 mes	259	10,49%	-35,73%	-24,05%	5.630	15,21%	-14,84%	5.630	15,21%	-14,84%
De 1 a 3 mesos	74	3,00%	-60,00%	-39,84%	3.052	8,25%	-21,10%	3.052	8,25%	-21,10%
De 3 a 6 mesos	926	37,49%	-39,60%	-27,83%	7.557	20,42%	0,55%	7.557	20,42%	0,55%
De 6 a 12 mesos	402	16,28%	-69,93%	-69,20%	4.202	11,35%	1,40%	4.202	11,35%	1,40%
De més de 12 mesos	16	0,65%	60,00%	-30,43%	185	0,50%	-20,94%	185	0,50%	-20,94%
Indefinida	514	20,81%	-25,51%	5,98%	9.096	24,58%	-5,49%	9.096	24,58%	-5,49%
Sense especificar	279	11,30%	-39,74%	-27,91%	7.285	19,69%	-19,41%	7.285	19,69%	-19,41%

- Dada no calculable o no procedent

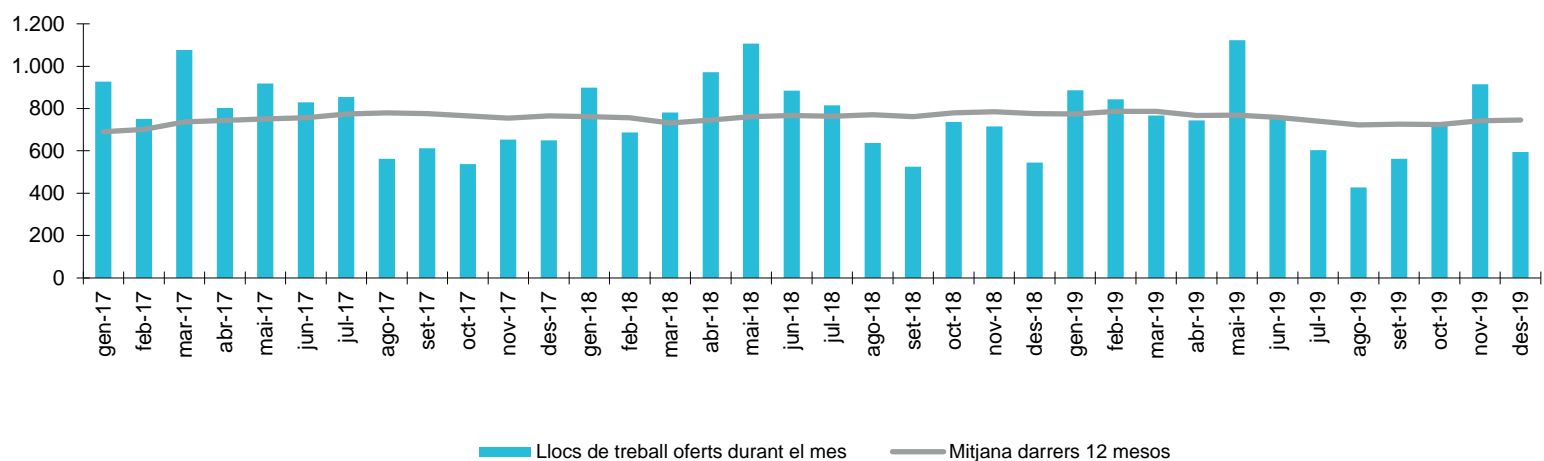
Font: Observatori del Treball i Model Productiu a partir de les dades del SOC i del Servei Públic d'Ocupació Estatal.

### 3.4 Evolució del nombre de llocs de treball ofert. Girona

desembre de 2019

Any / mes	RESUM MENSUAL			ACUMULAT ANUAL		DARRERS 12 MESOS	
	Valor	Variació intermensual	Variació interanual	Valor	Variació interanual	Valor	Variació interanual
<b>2017</b> Gener	927	74,58%	108,78%	927	108,78%	8.284	36,29%
Febrer	752	-18,88%	20,13%	1.679	56,92%	8.410	34,19%
Març	1.077	43,22%	67,50%	2.756	60,89%	8.844	41,28%
Abril	803	-25,44%	11,22%	3.559	46,16%	8.925	37,58%
Maig	918	14,32%	9,94%	4.477	36,91%	9.008	31,75%
Juny	829	-9,69%	7,94%	5.306	31,40%	9.069	30,73%
Juliol	854	3,02%	33,23%	6.160	31,65%	9.282	32,75%
Agost	563	-34,07%	14,90%	6.723	30,06%	9.355	30,77%
Setembre	613	8,88%	-4,81%	7.336	26,20%	9.324	26,07%
Octubre	537	-12,40%	-20,21%	7.873	21,38%	9.188	21,66%
Novembre	654	21,79%	-16,58%	8.527	17,29%	9.058	18,76%
<b>Desembre</b>	<b>650</b>	<b>-0,61%</b>	<b>22,41%</b>	<b>9.177</b>	<b>17,64%</b>	<b>9.177</b>	<b>17,64%</b>
<b>2018</b> Gener	899	38,31%	-3,02%	899	-3,02%	9.149	10,44%
Febrer	688	-23,47%	-8,51%	1.587	-5,48%	9.085	8,03%
Març	782	13,66%	-27,39%	2.369	-14,04%	8.790	-0,61%
Abril	972	24,30%	21,05%	3.341	-6,13%	8.959	0,38%
Maig	1.108	13,99%	20,70%	4.449	-0,63%	9.149	1,57%
Juny	884	-20,22%	6,63%	5.333	0,51%	9.204	1,49%
Juliol	816	-7,69%	-4,45%	6.149	-0,18%	9.166	-1,25%
Agost	638	-21,81%	13,32%	6.787	0,95%	9.241	-1,22%
Setembre	525	-17,71%	-14,36%	7.312	-0,33%	9.153	-1,83%
Octubre	737	40,38%	37,24%	8.049	2,24%	9.353	1,80%
Novembre	715	-2,99%	9,33%	8.764	2,78%	9.414	3,93%
<b>Desembre</b>	<b>544</b>	<b>-23,92%</b>	<b>-16,31%</b>	<b>9.308</b>	<b>1,43%</b>	<b>9.308</b>	<b>1,43%</b>
<b>2019</b> Gener	886	62,87%	-1,45%	886	-1,45%	9.295	1,60%
Febrer	843	-4,85%	22,53%	1.729	8,95%	9.450	4,02%
Març	768	-8,90%	-1,79%	2.497	5,40%	9.436	7,35%
Abril	745	-2,99%	-23,35%	3.242	-2,96%	9.209	2,79%
Maig	1.124	50,87%	1,44%	4.366	-1,87%	9.225	0,83%
Juny	754	-32,92%	-14,71%	5.120	-3,99%	9.095	-1,18%
Juliol	604	-19,89%	-25,98%	5.724	-6,91%	8.883	-3,09%
Agost	428	-29,14%	-32,92%	6.152	-9,36%	8.673	-6,15%
Setembre	563	31,54%	7,24%	6.715	-8,16%	8.711	-4,83%
Octubre	731	29,84%	-0,81%	7.446	-7,49%	8.705	-6,93%
Novembre	915	25,17%	27,97%	8.361	-4,60%	8.905	-5,41%
<b>Desembre</b>	<b>594</b>	<b>-35,08%</b>	<b>9,19%</b>	<b>8.955</b>	<b>-3,79%</b>	<b>8.955</b>	<b>-3,79%</b>

Evolució mensual. Girona



Font: Observatori del Treball i Model Productiu a partir de les dades del SOC i del Servei Públic d'Ocupació Estatal.

### 3.5 Llocs de treball ofert per requeriments de l'empresa. Girona

desembre de 2019

	RESUM MENSUAL				ACUMULAT ANUAL			DARRERS 12 MESOS		
	Valor	Distrib.	Variació intermensual	Variació interanual	Valor	Distrib.	Variació interanual	Valor	Distrib.	Variació interanual
<b>Total</b>	<b>594</b>	<b>100,00%</b>	<b>-35,08%</b>	<b>9,19%</b>	<b>8.955</b>	<b>100,00%</b>	<b>-3,79%</b>	<b>8.955</b>	<b>100,00%</b>	<b>-3,79%</b>
<b>EDAT MÍNIMA SOL-LICITADA</b>										
Sense especificar	548	92,26%	-23,57%	26,27%	8.295	92,63%	-5,17%	8.295	92,63%	-5,17%
Menys de 20	2	0,34%	-89,47%	0,00%	184	2,05%	-23,65%	184	2,05%	-23,65%
De 20 a 24	0	0,00%	-100,00%	-	12	0,13%	-53,85%	12	0,13%	-53,85%
De 25 a 29	0	0,00%	-	-	18	0,20%	-21,74%	18	0,20%	-21,74%
De 30 a 44	1	0,17%	-	-	7	0,08%	-69,57%	7	0,08%	-69,57%
Més de 45	43	7,24%	-75,43%	-60,19%	439	4,90%	77,02%	439	4,90%	77,02%
<b>EDAT MÀXIMA SOL-LICITADA</b>										
Sense especificar	580	97,64%	-30,20%	13,73%	8.563	95,62%	-3,22%	8.563	95,62%	-3,22%
Menys de 20	0	0,00%	-100,00%	-	1	0,01%	-	1	0,01%	-
De 20 a 24	2	0,34%	100,00%	-	4	0,04%	-55,56%	4	0,04%	-55,56%
De 25 a 29	10	1,68%	900,00%	-16,67%	231	2,58%	-20,34%	231	2,58%	-20,34%
De 30 a 44	0	0,00%	-100,00%	-100,00%	19	0,21%	-48,65%	19	0,21%	-48,65%
Més de 45	2	0,34%	-97,50%	-90,48%	137	1,53%	10,48%	137	1,53%	10,48%
<b>NIVELL FORMATIU</b>										
Estudis primaris	230	38,72%	26,37%	51,32%	3.692	41,23%	5,10%	3.692	41,23%	5,10%
Estudis secundaris	68	11,45%	-64,77%	-17,07%	2.022	22,58%	-18,04%	2.022	22,58%	-18,04%
Estudis post-secundaris	40	6,73%	-48,05%	-16,67%	782	8,73%	-19,46%	782	8,73%	-19,46%
Sense especificar	256	43,10%	-44,71%	-2,29%	2.459	27,46%	4,33%	2.459	27,46%	4,33%

- Dada no calculable o no procedent

### 3.6 Llocs de treball ofert per característiques del lloc. Girona

desembre de 2019

	RESUM MENSUAL				ACUMULAT ANUAL			DARRERS 12 MESOS		
	Valor	Distrib.	Variació intermensual	Variació interanual	Valor	Distrib.	Variació interanual	Valor	Distrib.	Variació interanual
<b>Total</b>	<b>594</b>	<b>100,00%</b>	<b>-35,08%</b>	<b>9,19%</b>	<b>8.955</b>	<b>100,00%</b>	<b>-3,79%</b>	<b>8.955</b>	<b>100,00%</b>	<b>-3,79%</b>
<b>GRAN GRUP D'Ocupació (CCO-2011)</b>										
Ocupacions militars	0	0,00%	-	-	0	0,00%	-	0	0,00%	-
Directors i gerents	4	0,67%	300,00%	-	24	0,27%	41,18%	24	0,27%	41,18%
Professionals científics i intel·lectuals	45	7,58%	-64,00%	-40,00%	1.483	16,56%	-12,56%	1.483	16,56%	-12,56%
Tècnics i professionals de suport	38	6,40%	-56,32%	31,03%	804	8,98%	-25,21%	804	8,98%	-25,21%
Empleats oficina comptables i administratius	58	9,76%	-63,98%	-30,12%	1.120	12,51%	11,33%	1.120	12,51%	11,33%
Treballadors restauració, personals i venedors	286	48,15%	140,34%	308,57%	2.555	28,53%	18,89%	2.555	28,53%	18,89%
Treballadors act. Agrícoles, ramaderes i pesqueres	12	2,02%	-82,09%	-62,50%	234	2,61%	45,34%	234	2,61%	45,34%
Artesans, treballadors indústries i construcció	56	9,43%	-60,28%	-16,42%	1.010	11,28%	-17,08%	1.010	11,28%	-17,08%
Operadors instal·lacions i màquines, i muntadors	19	3,20%	-29,63%	72,73%	321	3,58%	-33,81%	321	3,58%	-33,81%
Ocupacions elementals	76	12,79%	-59,36%	-57,06%	1.404	15,68%	-6,46%	1.404	15,68%	-6,46%
<b>NIVELL PROFESSIONAL</b>										
Directius i gerents	0	0,00%	-	-	0	0,00%	-	0	0,00%	-
Comandaments intermedis, encarregats d'instal·lacions, directors d'àrea, directors de grans departaments, etc.	8	1,35%	166,67%	700,00%	44	0,49%	10,00%	44	0,49%	10,00%
Caps d'equip	1	0,17%	-98,00%	-96,15%	92	1,03%	8,24%	92	1,03%	8,24%
Oficial de 1a	110	18,52%	-16,67%	77,42%	2.317	25,87%	2,80%	2.317	25,87%	2,80%
Oficial de 2a	5	0,84%	400,00%	400,00%	42	0,47%	-8,70%	42	0,47%	-8,70%
Oficial de 3a	0	0,00%	-100,00%	-100,00%	53	0,59%	-3,64%	53	0,59%	-3,64%
Ajudants, auxiliars i especialistes	57	9,60%	-72,46%	-19,72%	849	9,48%	7,06%	849	9,48%	7,06%
Peons no qualificats	21	3,54%	-81,58%	-79,21%	709	7,92%	-9,68%	709	7,92%	-9,68%
Aprenents	0	0,00%	-100,00%	-100,00%	76	0,85%	-3,80%	76	0,85%	-3,80%
Tècnics i sense categoria laboral determinada	392	65,99%	1,55%	44,12%	4.773	53,30%	-7,70%	4.773	53,30%	-7,70%
<b>SECTOR ECONÒMIC</b>										
Agricultura	1	0,17%	-95,65%	-95,83%	85	0,95%	3,66%	85	0,95%	3,66%
Indústria	24	4,04%	4,35%	-14,29%	401	4,48%	-38,12%	401	4,48%	-38,12%
Construcció	27	4,55%	-22,86%	35,00%	444	4,96%	-14,94%	444	4,96%	-14,94%
Serveis	541	91,08%	-35,13%	14,62%	8.004	89,38%	-0,34%	8.004	89,38%	-0,34%
No informat	1	0,17%	-	-	21	0,23%	-16,00%	21	0,23%	-16,00%
<b>DIMENSÍO DE L'EMPRESA</b>										
Petita (<50 treballadors)	464	78,11%	-24,80%	27,47%	5.240	58,51%	14,31%	5.240	58,51%	14,31%
Mitjana (de 50 a 249 treballadors)	98	16,50%	-57,02%	-32,41%	2.779	31,03%	-12,91%	2.779	31,03%	-12,91%
Gran (>=250 treballadors)	32	5,39%	-54,29%	-8,57%	936	10,45%	-38,94%	936	10,45%	-38,94%
<b>TIPUS DE RELACIÓ</b>										
Laboral (sense concretar)	0	0,00%	-	-	0	0,00%	-	0	0,00%	-
Laboral indefinida	121	20,37%	-22,93%	53,16%	2.349	26,23%	-5,47%	2.349	26,23%	-5,47%
Laboral temporal	469	78,96%	-37,72%	2,18%	6.463	72,17%	-2,58%	6.463	72,17%	-2,58%
Mercantil	4	0,67%	-20,00%	-33,33%	143	1,60%	-24,34%	143	1,60%	-24,34%
<b>DURADA DEL CONTRACTE</b>										
Fins a 1 mes	138	23,23%	146,43%	115,63%	1.584	17,69%	-17,07%	1.584	17,69%	-17,07%
De 1 a 3 mesos	132	22,22%	915,38%	842,86%	629	7,02%	-30,57%	629	7,02%	-30,57%
De 3 a 6 mesos	82	13,80%	-72,85%	-57,73%	1.591	17,77%	0,38%	1.591	17,77%	0,38%
De 6 a 12 mesos	64	10,77%	-75,38%	-43,36%	706	7,88%	56,19%	706	7,88%	56,19%
De més de 12 mesos	1	0,17%	-80,00%	-	13	0,15%	0,00%	13	0,15%	0,00%
Indefinida	121	20,37%	-22,93%	53,16%	2.349	26,23%	-5,47%	2.349	26,23%	-5,47%
Sense especificar	56	9,43%	-54,10%	-30,00%	2.083	23,26%	6,44%	2.083	23,26%	6,44%

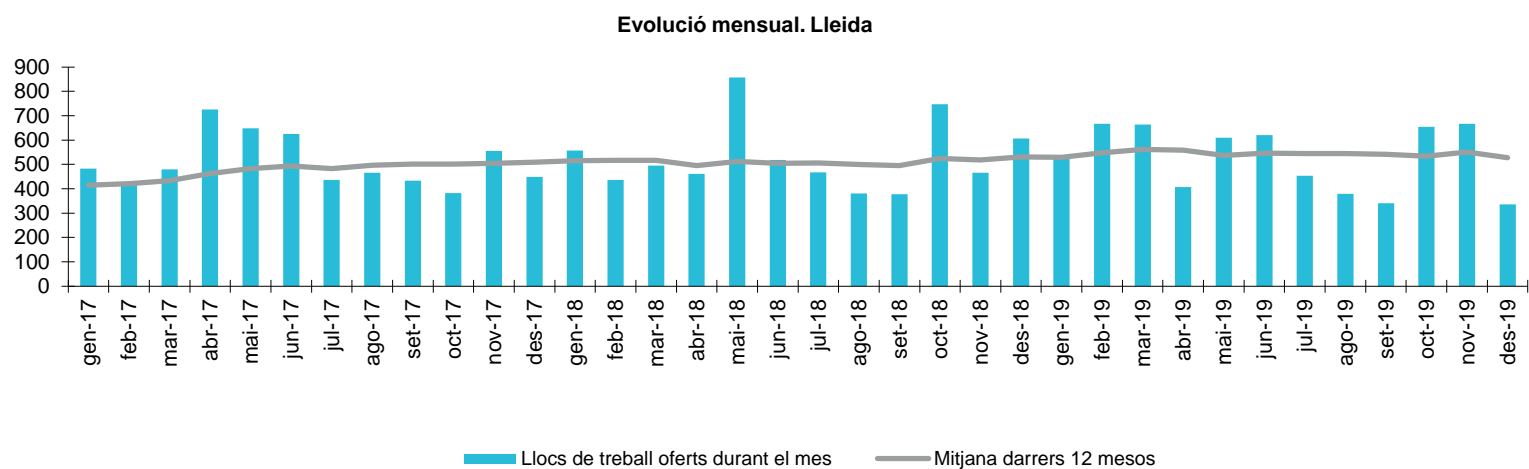
- Dada no calculable o no procedent

Font: Observatori del Treball i Model Productiu a partir de les dades del SOC i del Servei Públic d'Ocupació Estatal.

### 3.7 Evolució del nombre de llocs de treball oferts. Lleida

desembre de 2019

Any / mes	RESUM MENSUAL			ACUMULAT ANUAL		DARRERS 12 MESOS	
	Valor	Variació intermensual	Variació interanual	Valor	Variació interanual	Valor	Variació interanual
<b>2017</b> Gener	482	22,96%	25,52%	482	25,52%	4.983	22,95%
Febrer	418	-13,28%	22,58%	900	24,14%	5.060	22,70%
Març	479	14,59%	40,06%	1.379	29,24%	5.197	24,60%
Abril	726	51,57%	94,64%	2.105	46,18%	5.550	29,76%
Maig	648	-10,74%	57,66%	2.753	48,73%	5.787	31,85%
Juny	625	-3,55%	26,26%	3.378	43,99%	5.917	31,08%
Juliol	436	-30,24%	-22,42%	3.814	31,16%	5.791	21,79%
Agost	466	6,88%	54,30%	4.280	33,33%	5.955	24,17%
Setembre	434	-6,87%	16,04%	4.714	31,53%	6.015	22,93%
Octubre	383	-11,75%	-1,29%	5.097	28,32%	6.010	26,85%
Novembre	555	44,91%	6,53%	5.652	25,80%	6.044	26,52%
<b>Desembre</b>	<b>449</b>	<b>-19,10%</b>	<b>14,54%</b>	<b>6.101</b>	<b>24,89%</b>	<b>6.101</b>	<b>24,89%</b>
<b>2018</b> Gener	557	24,05%	15,56%	557	15,56%	6.176	23,94%
Febrer	436	-21,72%	4,31%	993	10,33%	6.194	22,41%
Març	495	13,53%	3,34%	1.488	7,90%	6.210	19,49%
Abril	461	-6,87%	-36,50%	1.949	-7,41%	5.945	7,12%
Maig	857	85,90%	32,25%	2.806	1,93%	6.154	6,34%
Juny	519	-39,44%	-16,96%	3.325	-1,57%	6.048	2,21%
Juliol	468	-9,83%	7,34%	3.793	-0,55%	6.080	4,99%
Agost	380	-18,80%	-18,45%	4.173	-2,50%	5.994	0,65%
Setembre	378	-0,53%	-12,90%	4.551	-3,46%	5.938	-1,28%
Octubre	747	97,62%	95,04%	5.298	3,94%	6.302	4,86%
Novembre	466	-37,62%	-16,04%	5.764	1,98%	6.213	2,80%
<b>Desembre</b>	<b>607</b>	<b>30,26%</b>	<b>35,19%</b>	<b>6.371</b>	<b>4,43%</b>	<b>6.371</b>	<b>4,43%</b>
<b>2019</b> Gener	534	-12,03%	-4,13%	534	-4,13%	6.348	2,78%
Febrer	666	24,72%	52,75%	1.200	20,85%	6.578	6,20%
Març	664	-0,30%	34,14%	1.864	25,27%	6.747	8,65%
Abril	407	-38,70%	-11,71%	2.271	16,52%	6.693	12,58%
Maig	609	49,63%	-28,94%	2.880	2,64%	6.445	4,73%
Juny	621	1,97%	19,65%	3.501	5,29%	6.547	8,25%
Juliol	453	-27,05%	-3,21%	3.954	4,24%	6.532	7,43%
Agost	379	-16,34%	-0,26%	4.333	3,83%	6.531	8,96%
Setembre	340	-10,29%	-10,05%	4.673	2,68%	6.493	9,35%
Octubre	654	92,35%	-12,45%	5.327	0,55%	6.400	1,56%
Novembre	667	1,99%	43,13%	5.994	3,99%	6.601	6,24%
<b>Desembre</b>	<b>336</b>	<b>-49,63%</b>	<b>-44,65%</b>	<b>6.330</b>	<b>-0,64%</b>	<b>6.330</b>	<b>-0,64%</b>



Font: Observatori del Treball i Model Productiu a partir de les dades del SOC i del Servei Públic d'Ocupació Estatal.

### 3.8 Llocs de treball ofert per requeriments de l'empresa. Lleida

desembre de 2019

	RESUM MENSUAL				ACUMULAT ANUAL			DARRERS 12 MESOS		
	Valor	Distrib.	Variació intermensual	Variació interanual	Valor	Distrib.	Variació interanual	Valor	Distrib.	Variació interanual
<b>Total</b>	<b>336</b>	<b>100,00%</b>	<b>-49,63%</b>	<b>-44,65%</b>	<b>6.330</b>	<b>100,00%</b>	<b>-0,64%</b>	<b>6.330</b>	<b>100,00%</b>	<b>-0,64%</b>
<b>EDAT MÍNIMA SOL-LICITADA</b>										
Sense especificar	281	83,63%	-46,88%	-45,65%	5.968	94,28%	-1,99%	5.968	94,28%	-1,99%
Menys de 20	40	11,90%	900,00%	33,33%	116	1,83%	-15,33%	116	1,83%	-15,33%
De 20 a 24	0	0,00%	-100,00%	-100,00%	23	0,36%	4,55%	23	0,36%	4,55%
De 25 a 29	0	0,00%	-100,00%	-100,00%	13	0,21%	-35,00%	13	0,21%	-35,00%
De 30 a 44	1	0,30%	-	-	10	0,16%	100,00%	10	0,16%	100,00%
Més de 45	14	4,17%	-89,39%	-75,00%	200	3,16%	104,08%	200	3,16%	104,08%
<b>EDAT MÀXIMA SOL-LICITADA</b>										
Sense especificar	293	87,20%	-53,57%	-48,69%	6.011	94,96%	4,96%	6.011	94,96%	4,96%
Menys de 20	0	0,00%	-	-	0	0,00%	-	0	0,00%	-
De 20 a 24	40	11,90%	-	33,33%	43	0,68%	34,38%	43	0,68%	34,38%
De 25 a 29	0	0,00%	-100,00%	-	164	2,59%	-6,82%	164	2,59%	-6,82%
De 30 a 44	0	0,00%	-100,00%	-	26	0,41%	-42,22%	26	0,41%	-42,22%
Més de 45	3	0,89%	-90,91%	-50,00%	86	1,36%	-78,01%	86	1,36%	-78,01%
<b>NIVELL FORMATIU</b>										
Estudis primaris	84	25,00%	-29,41%	-22,94%	1.658	26,19%	-5,20%	1.658	26,19%	-5,20%
Estudis secundaris	60	17,86%	-54,20%	-52,38%	846	13,36%	-5,58%	846	13,36%	-5,58%
Estudis post-secundaris	38	11,31%	-15,56%	-39,68%	530	8,37%	-7,67%	530	8,37%	-7,67%
Sense especificar	154	45,83%	-58,60%	-50,16%	3.296	52,07%	4,57%	3.296	52,07%	4,57%

- Dada no calculable o no procedent

### 3.9 Llocs de treball ofert per característiques del lloc. Lleida

desembre de 2019

	RESUM MENSUAL				ACUMULAT ANUAL			DARRERS 12 MESOS		
	Valor	Distrib.	Variació intermensual	Variació interanual	Valor	Distrib.	Variació interanual	Valor	Distrib.	Variació interanual
<b>Total</b>	<b>336</b>	<b>100,00%</b>	<b>-49,63%</b>	<b>-44,65%</b>	<b>6.330</b>	<b>100,00%</b>	<b>-0,64%</b>	<b>6.330</b>	<b>100,00%</b>	<b>-0,64%</b>
<b>GRAN GRUP D'Ocupació (CCO-2011)</b>										
Ocupacions militars	0	0,00%	-	-	0	0,00%	-	0	0,00%	-
Directors i gerents	0	0,00%	-100,00%	-100,00%	27	0,43%	-10,00%	27	0,43%	-10,00%
Professionals científics i intel·lectuals	51	15,18%	-19,05%	-21,54%	1.013	16,00%	1,81%	1.013	16,00%	1,81%
Tècnics i professionals de suport	44	13,10%	-2,22%	-22,81%	714	11,28%	-8,46%	714	11,28%	-8,46%
Empleats oficina comptables i administratius	30	8,93%	-74,36%	-72,48%	571	9,02%	-7,46%	571	9,02%	-7,46%
Treballadors restauració, personals i venedors	40	11,90%	-42,86%	-28,57%	986	15,58%	3,46%	986	15,58%	3,46%
Treballadors act. Agrícoles, ramaderes i pesqueres	9	2,68%	-82,69%	-80,00%	218	3,44%	-4,80%	218	3,44%	-4,80%
Artesans, treballadors indústries i construcció	98	29,17%	108,51%	27,27%	1.117	17,65%	-14,14%	1.117	17,65%	-14,14%
Operadors instal·lacions i màquines, i muntadors	12	3,57%	-67,57%	-61,29%	413	6,52%	-1,90%	413	6,52%	-1,90%
Ocupacions elementals	52	15,48%	-76,89%	-68,10%	1.271	20,08%	21,63%	1.271	20,08%	21,63%
<b>NIVELL PROFESSIONAL</b>										
Directius i gerents	0	0,00%	-	-100,00%	3	0,05%	-25,00%	3	0,05%	-25,00%
Comandaments intermedis, encarregats d'instal·lacions, directors d'àrea, directors de grans departaments, etc.	0	0,00%	-100,00%	-100,00%	32	0,51%	18,52%	32	0,51%	18,52%
Caps d'equip	2	0,60%	100,00%	0,00%	35	0,55%	34,62%	35	0,55%	34,62%
Oficial de 1a	70	20,83%	20,69%	1,45%	923	14,58%	-11,76%	923	14,58%	-11,76%
Oficial de 2a	4	1,19%	-20,00%	100,00%	46	0,73%	6,98%	46	0,73%	6,98%
Oficial de 3a	1	0,30%	0,00%	-	17	0,27%	-55,26%	17	0,27%	-55,26%
Ajudants, auxiliars i especialistes	39	11,61%	-76,07%	-75,93%	1.134	17,91%	-8,18%	1.134	17,91%	-8,18%
Peons no qualificats	43	12,80%	-77,95%	-68,38%	966	15,26%	39,60%	966	15,26%	39,60%
Aprenents	40	11,90%	400,00%	100,00%	66	1,04%	-4,35%	66	1,04%	-4,35%
Tècnics i sense categoria laboral determinada	137	40,77%	-38,84%	-35,07%	3.108	49,10%	-2,60%	3.108	49,10%	-2,60%
<b>SECTOR ECONÒMIC</b>										
Agricultura	8	2,38%	-78,95%	-70,37%	424	6,70%	50,89%	424	6,70%	50,89%
Indústria	9	2,68%	-79,55%	-43,75%	416	6,57%	-3,03%	416	6,57%	-3,03%
Construcció	26	7,74%	62,50%	8,33%	431	6,81%	-10,77%	431	6,81%	-10,77%
Serveis	293	87,20%	-48,51%	-45,74%	5.033	79,51%	-2,54%	5.033	79,51%	-2,54%
No informat	0	0,00%	-	-	26	0,41%	85,71%	26	0,41%	85,71%
<b>DIMENSÍO DE L'EMPRESA</b>										
Petita (<50 treballadors)	276	82,14%	-47,92%	-41,65%	4.580	72,35%	6,09%	4.580	72,35%	6,09%
Mitjana (de 50 a 249 treballadors)	38	11,31%	-39,68%	-29,63%	949	14,99%	-24,56%	949	14,99%	-24,56%
Gran (>=250 treballadors)	22	6,55%	-70,27%	-72,50%	801	12,65%	0,63%	801	12,65%	0,63%
<b>TIPUS DE RELACIÓ</b>										
Laboral (sense concretar)	0	0,00%	-	-	0	0,00%	-	0	0,00%	-
Laboral indefinida	48	14,29%	-49,47%	-25,00%	1.214	19,18%	0,25%	1.214	19,18%	0,25%
Laboral temporal	286	85,12%	-49,91%	-47,23%	5.051	79,79%	-0,84%	5.051	79,79%	-0,84%
Mercantil	2	0,60%	100,00%	100,00%	65	1,03%	-1,52%	65	1,03%	-1,52%
<b>DURADA DEL CONTRACTE</b>										
Fins a 1 mes	36	10,71%	-37,93%	20,00%	656	10,36%	-5,20%	656	10,36%	-5,20%
De 1 a 3 mesos	25	7,44%	-64,79%	-56,14%	1.072	16,94%	-21,52%	1.072	16,94%	-21,52%
De 3 a 6 mesos	92	27,38%	-53,06%	-60,34%	1.553	24,53%	10,38%	1.553	24,53%	10,38%
De 6 a 12 mesos	89	26,49%	-54,12%	-38,19%	701	11,07%	65,72%	701	11,07%	65,72%
De més de 12 mesos	2	0,60%	-	-	16	0,25%	-11,11%	16	0,25%	-11,11%
Indefinida	48	14,29%	-49,47%	-25,00%	1.214	19,18%	0,25%	1.214	19,18%	0,25%
Sense especificar	44	13,10%	-16,98%	-45,00%	1.118	17,66%	-10,85%	1.118	17,66%	-10,85%

- Dada no calculable o no procedent

Font: Observatori del Treball i Model Productiu a partir de les dades del SOC i del Servei Públic d'Ocupació Estatal.

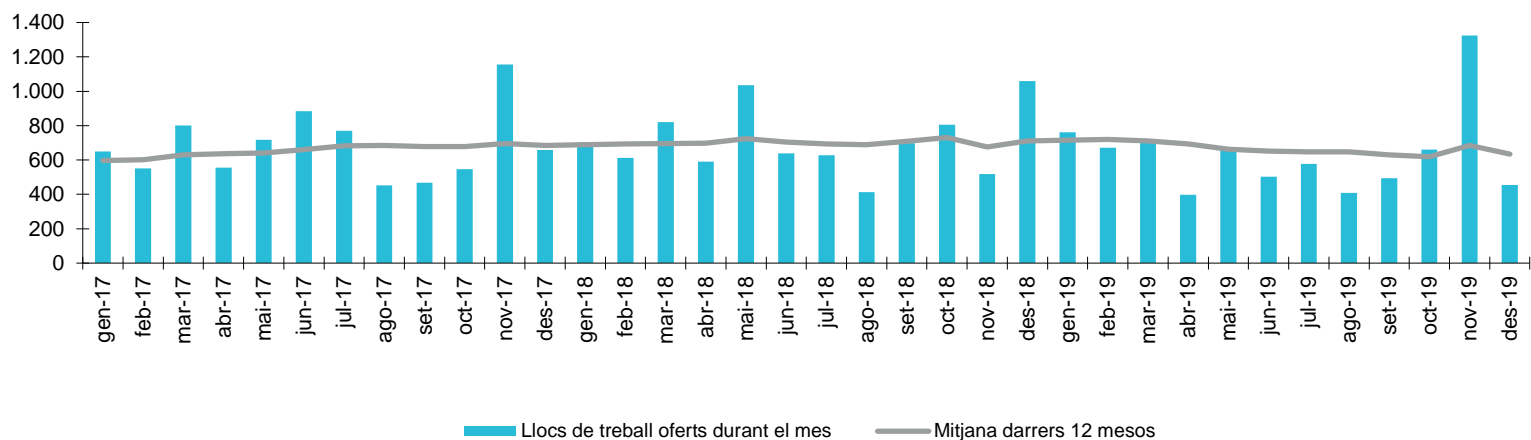


### 3.10 Evolució del nombre de llocs de treball oferts. Tarragona

desembre de 2019

Any / mes	RESUM MENSUAL			ACUMULAT ANUAL		DARRERS 12 MESOS	
	Valor	Variació intermensual	Variació interanual	Valor	Variació interanual	Valor	Variació interanual
<b>2017</b> Gener	649	-19,08%	41,70%	649	41,70%	7.168	15,22%
Febrer	551	-15,10%	9,76%	1.200	25,00%	7.217	15,18%
Març	800	45,19%	74,67%	2.000	41,04%	7.559	21,61%
Abril	556	-30,50%	13,70%	2.556	34,03%	7.626	20,23%
Maig	718	29,14%	8,95%	3.274	27,59%	7.685	17,85%
Juny	885	23,26%	36,15%	4.159	29,32%	7.920	19,49%
Juliol	771	-12,88%	50,00%	4.930	32,17%	8.177	24,97%
Agost	453	-41,25%	11,58%	5.383	30,15%	8.224	25,56%
Setembre	467	3,09%	-17,49%	5.850	24,42%	8.125	21,16%
Octubre	546	16,92%	3,61%	6.396	22,32%	8.144	22,97%
Novembre	1.157	111,90%	22,30%	7.553	22,32%	8.355	26,98%
<b>Desembre</b>	<b>659</b>	<b>-43,04%</b>	<b>-17,83%</b>	<b>8.212</b>	<b>17,70%</b>	<b>8.212</b>	<b>17,70%</b>
<b>2018</b> Gener	703	6,68%	8,32%	703	8,32%	8.266	15,32%
Febrer	613	-12,80%	11,25%	1.316	9,67%	8.328	15,39%
Març	820	33,77%	2,50%	2.136	6,80%	8.348	10,44%
Abril	591	-27,93%	6,29%	2.727	6,69%	8.383	9,93%
Maig	1.036	75,30%	44,29%	3.763	14,94%	8.701	13,22%
Juny	638	-38,42%	-27,91%	4.401	5,82%	8.454	6,74%
Juliol	627	-1,72%	-18,68%	5.028	1,99%	8.310	1,63%
Agost	413	-34,13%	-8,83%	5.441	1,08%	8.270	0,56%
Setembre	697	68,77%	49,25%	6.138	4,92%	8.500	4,62%
Octubre	805	15,49%	47,44%	6.943	8,55%	8.759	7,55%
Novembre	518	-35,65%	-55,23%	7.461	-1,22%	8.120	-2,81%
<b>Desembre</b>	<b>1.059</b>	<b>104,44%</b>	<b>60,70%</b>	<b>8.520</b>	<b>3,75%</b>	<b>8.520</b>	<b>3,75%</b>
<b>2019</b> Gener	761	-28,14%	8,25%	761	8,25%	8.578	3,77%
Febrer	671	-11,83%	9,46%	1.432	8,81%	8.636	3,70%
Març	703	4,77%	-14,27%	2.135	-0,05%	8.519	2,05%
Abril	397	-43,53%	-32,83%	2.532	-7,15%	8.325	-0,69%
Maig	670	68,77%	-35,33%	3.202	-14,91%	7.959	-8,53%
Juny	503	-24,93%	-21,16%	3.705	-15,81%	7.824	-7,45%
Juliol	577	14,71%	-7,97%	4.282	-14,84%	7.774	-6,45%
Agost	408	-29,29%	-1,21%	4.690	-13,80%	7.769	-6,06%
Setembre	494	21,08%	-29,12%	5.184	-15,54%	7.566	-10,99%
Octubre	660	33,60%	-18,01%	5.844	-15,83%	7.421	-15,28%
Novembre	1.325	100,76%	155,79%	7.169	-3,91%	8.228	1,33%
<b>Desembre</b>	<b>454</b>	<b>-65,74%</b>	<b>-57,13%</b>	<b>7.623</b>	<b>-10,53%</b>	<b>7.623</b>	<b>-10,53%</b>

Evolució mensual. Tarragona



Font: Observatori del Treball i Model Productiu a partir de les dades del SOC i del Servei Públic d'Ocupació Estatal.

### 3.11 Llocs de treball ofert per requeriments de l'empresa. Tarragona

desembre de 2019

	RESUM MENSUAL				ACUMULAT ANUAL			DARRERS 12 MESOS		
	Valor	Distrib.	Variació intermensual	Variació interanual	Valor	Distrib.	Variació interanual	Valor	Distrib.	Variació interanual
<b>Total</b>	<b>454</b>	<b>100,00%</b>	<b>-65,74%</b>	<b>-57,13%</b>	<b>7.623</b>	<b>100,00%</b>	<b>-10,53%</b>	<b>7.623</b>	<b>100,00%</b>	<b>-10,53%</b>
<b>EDAT MÍNIMA SOL-LICITADA</b>										
Sense especificar	363	79,96%	-69,19%	-59,30%	6.968	91,41%	-11,69%	6.968	91,41%	-11,69%
Menys de 20	64	14,10%	3100,00%	77,78%	294	3,86%	-18,78%	294	3,86%	-18,78%
De 20 a 24	0	0,00%	-100,00%	-	14	0,18%	-57,58%	14	0,18%	-57,58%
De 25 a 29	0	0,00%	-100,00%	-	28	0,37%	12,00%	28	0,37%	12,00%
De 30 a 44	0	0,00%	-100,00%	-100,00%	58	0,76%	38,10%	58	0,76%	38,10%
Més de 45	27	5,95%	-80,71%	-79,07%	261	3,42%	55,36%	261	3,42%	55,36%
<b>EDAT MÀXIMA SOL-LICITADA</b>										
Sense especificar	390	85,90%	-70,41%	-60,41%	7.104	93,19%	-11,27%	7.104	93,19%	-11,27%
Menys de 20	0	0,00%	-	-	0	0,00%	-	0	0,00%	-
De 20 a 24	56	12,33%	-	460,00%	95	1,25%	137,50%	95	1,25%	137,50%
De 25 a 29	8	1,76%	166,67%	-69,23%	214	2,81%	-27,46%	214	2,81%	-27,46%
De 30 a 44	0	0,00%	-	-100,00%	43	0,56%	-38,57%	43	0,56%	-38,57%
Més de 45	0	0,00%	-100,00%	-100,00%	167	2,19%	53,21%	167	2,19%	53,21%
<b>NIVELL FORMATIU</b>										
Estudis primaris	53	11,67%	-52,25%	-36,90%	1.792	23,51%	-12,54%	1.792	23,51%	-12,54%
Estudis secundaris	132	29,07%	-78,57%	-77,16%	2.031	26,64%	-12,53%	2.031	26,64%	-12,53%
Estudis post-secundaris	46	10,13%	-43,21%	-22,03%	726	9,52%	-30,06%	726	9,52%	-30,06%
Sense especificar	223	49,12%	-56,87%	-34,02%	3.074	40,33%	-1,19%	3.074	40,33%	-1,19%

- Dada no calculable o no procedent

### 3.12 Llocs de treball ofert per característiques del lloc. Tarragona

desembre de 2019

	RESUM MENSUAL				ACUMULAT ANUAL			DARRERS 12 MESOS		
	Valor	Distrib.	Variació intermensual	Variació interanual	Valor	Distrib.	Variació interanual	Valor	Distrib.	Variació interanual
<b>Total</b>	<b>454</b>	<b>100,00%</b>	<b>-65,74%</b>	<b>-57,13%</b>	<b>7.623</b>	<b>100,00%</b>	<b>-10,53%</b>	<b>7.623</b>	<b>100,00%</b>	<b>-10,53%</b>
<b>GRAN GRUP D'Ocupació (CCO-2011)</b>										
Ocupacions militars	0	0,00%	-	-	0	0,00%	-	0	0,00%	-
Directors i gerents	1	0,22%	-90,00%	-50,00%	24	0,31%	50,00%	24	0,31%	50,00%
Professionals científics i intel·lectuals	98	21,59%	15,29%	-13,27%	1.148	15,06%	-1,96%	1.148	15,06%	-1,96%
Tècnics i professionals de suport	82	18,06%	-8,89%	32,26%	914	11,99%	-8,96%	914	11,99%	-8,96%
Empleats oficina comptables i administratius	47	10,35%	-71,86%	-40,51%	731	9,59%	27,80%	731	9,59%	27,80%
Treballadors restauració, personals i venedors	28	6,17%	-93,65%	-93,86%	1.638	21,49%	-31,21%	1.638	21,49%	-31,21%
Treballadors act. Agrícoles, ramaderes i pesqueres	3	0,66%	-93,75%	-88,46%	262	3,44%	12,45%	262	3,44%	12,45%
Artesans, treballadors indústries i construcció	63	13,88%	-55,32%	-25,88%	1.195	15,68%	-0,67%	1.195	15,68%	-0,67%
Operadors instal·lacions i màquines, i muntadors	14	3,08%	55,56%	-63,16%	303	3,97%	-47,58%	303	3,97%	-47,58%
Ocupacions elementals	118	25,99%	-64,67%	-40,40%	1.408	18,47%	3,38%	1.408	18,47%	3,38%
<b>NIVELL PROFESSIONAL</b>										
Directius i gerents	0	0,00%	-	-	3	0,04%	200,00%	3	0,04%	200,00%
Comandaments intermedis, encarregats d'instal·lacions, directors d'àrea, directors de grans departaments, etc.	0	0,00%	-100,00%	-100,00%	38	0,50%	8,57%	38	0,50%	8,57%
Caps d'equip	1	0,22%	-85,71%	-92,31%	41	0,54%	-56,84%	41	0,54%	-56,84%
Oficial de 1a	51	11,23%	-57,85%	-37,04%	1.334	17,50%	-18,96%	1.334	17,50%	-18,96%
Oficial de 2a	1	0,22%	-92,31%	-80,00%	53	0,70%	55,88%	53	0,70%	55,88%
Oficial de 3a	0	0,00%	-100,00%	-	30	0,39%	57,89%	30	0,39%	57,89%
Ajudants, auxiliars i especialistes	98	21,59%	-44,94%	-2,00%	927	12,16%	-11,04%	927	12,16%	-11,04%
Peons no qualificats	97	21,37%	-64,73%	-42,94%	970	12,72%	0,94%	970	12,72%	0,94%
Aprenents	19	4,19%	46,15%	-44,12%	95	1,25%	61,02%	95	1,25%	61,02%
Tècnics i sense categoria laboral determinada	187	41,19%	-73,48%	-71,32%	4.132	54,20%	-10,72%	4.132	54,20%	-10,72%
<b>SECTOR ECONÒMIC</b>										
Agricultura	4	0,88%	-89,47%	-71,43%	290	3,80%	-17,14%	290	3,80%	-17,14%
Indústria	26	5,73%	-58,73%	116,67%	491	6,44%	-10,24%	491	6,44%	-10,24%
Construcció	30	6,61%	-26,83%	11,11%	562	7,37%	-12,73%	562	7,37%	-12,73%
Serveis	393	86,56%	-66,75%	-60,66%	6.243	81,90%	-9,98%	6.243	81,90%	-9,98%
No informat	1	0,22%	0,00%	-85,71%	37	0,49%	-15,91%	37	0,49%	-15,91%
<b>DIMENSÍO DE L'EMPRESA</b>										
Petita (<50 treballadors)	373	82,16%	-55,70%	-62,51%	5.446	71,44%	-9,97%	5.446	71,44%	-9,97%
Mitjana (de 50 a 249 treballadors)	62	13,66%	-8,82%	87,88%	1.097	14,39%	-7,35%	1.097	14,39%	-7,35%
Gran (>=250 treballadors)	19	4,19%	-95,42%	-38,71%	1.080	14,17%	-16,08%	1.080	14,17%	-16,08%
<b>TIPUS DE RELACIÓ</b>										
Laboral (sense concretar)	0	0,00%	-	-	0	0,00%	-	0	0,00%	-
Laboral indefinida	38	8,37%	-63,11%	-28,30%	972	12,75%	1,67%	972	12,75%	1,67%
Laboral temporal	409	90,09%	-66,48%	-59,34%	6.546	85,87%	-11,93%	6.546	85,87%	-11,93%
Mercantil	7	1,54%	250,00%	-	105	1,38%	-19,85%	105	1,38%	-19,85%
<b>DURADA DEL CONTRACTE</b>										
Fins a 1 mes	18	3,96%	-71,43%	-56,10%	1.049	13,76%	-5,67%	1.049	13,76%	-5,67%
De 1 a 3 mesos	13	2,86%	-43,48%	-62,86%	872	11,44%	-40,92%	872	11,44%	-40,92%
De 3 a 6 mesos	149	32,82%	-80,47%	-78,44%	2.309	30,29%	-6,44%	2.309	30,29%	-6,44%
De 6 a 12 mesos	186	40,97%	-35,42%	-4,62%	1.133	14,86%	18,39%	1.133	14,86%	18,39%
De més de 12 mesos	0	0,00%	-100,00%	-100,00%	16	0,21%	-38,46%	16	0,21%	-38,46%
Indefinida	38	8,37%	-63,11%	-28,30%	972	12,75%	1,67%	972	12,75%	1,67%
Sense especificar	50	11,01%	-40,48%	21,95%	1.272	16,69%	-16,59%	1.272	16,69%	-16,59%

- Dada no calculable o no procedent

Font: Observatori del Treball i Model Productiu a partir de les dades del SOC i del Servei Públic d'Ocupació Estatal.

### 3.13 Llocs de treball oferts per comarca del lloc de treball. Comarques i Aran

desembre de 2019

Comarques i Aran (per ordre alfabètic)	RESUM MENSUAL				ACUMULAT ANUAL			DARRERS 12 MESOS		
	Valor	Distrib.	Variació intermensual	Variació interanual	Valor	Distrib.	Variació interanual	Valor	Distrib.	Variació interanual
Alt Camp	23	0,60%	-64,06%	-43,90%	521	0,87%	-25,46%	521	0,87%	-25,46%
Alt Empordà	87	2,26%	-26,89%	11,54%	1.233	2,06%	-2,45%	1.233	2,06%	-2,45%
Alt Penedès	27	0,70%	-75,00%	-69,66%	1.087	1,81%	22,82%	1.087	1,81%	22,82%
Alt Urgell	19	0,49%	-55,81%	-55,81%	337	0,56%	-11,55%	337	0,56%	-11,55%
Alta Ribagorça	13	0,34%	44,44%	-27,78%	43	0,07%	4,88%	43	0,07%	4,88%
Anoia	38	0,99%	-74,32%	-62,00%	987	1,65%	13,84%	987	1,65%	13,84%
Aran	12	0,31%	20,00%	-14,29%	324	0,54%	-12,20%	324	0,54%	-12,20%
Bages	57	1,48%	-69,84%	-52,10%	1.133	1,89%	-13,51%	1.133	1,89%	-13,51%
Baix Camp	64	1,66%	-88,24%	-89,08%	1.645	2,75%	-11,80%	1.645	2,75%	-11,80%
Baix Ebre	76	1,97%	11,76%	-1,30%	866	1,45%	-21,56%	866	1,45%	-21,56%
Baix Empordà	148	3,84%	-36,48%	8,82%	1.960	3,27%	7,57%	1.960	3,27%	7,57%
Baix Llobregat	307	7,97%	-60,99%	-54,45%	5.647	9,43%	-16,09%	5.647	9,43%	-16,09%
Baix Penedès	23	0,60%	-82,71%	-68,06%	706	1,18%	-11,97%	706	1,18%	-11,97%
Barcelonès	1.200	31,14%	-26,20%	-21,52%	14.177	23,66%	-5,35%	14.177	23,66%	-5,35%
Berguedà	9	0,23%	-78,05%	-50,00%	302	0,50%	36,65%	302	0,50%	36,65%
Cerdanya	26	0,67%	-23,53%	30,00%	382	0,64%	-15,67%	382	0,64%	-15,67%
Conca de Barberà	10	0,26%	-65,52%	-58,33%	183	0,31%	9,58%	183	0,31%	9,58%
Garraf	30	0,78%	-78,26%	-38,78%	729	1,22%	-4,95%	729	1,22%	-4,95%
Garrigues	6	0,16%	-78,57%	-76,92%	163	0,27%	0,62%	163	0,27%	0,62%
Garrotxa	18	0,47%	-76,92%	-66,67%	708	1,18%	12,38%	708	1,18%	12,38%
Gironès	214	5,55%	13,83%	116,16%	2.414	4,03%	-8,66%	2.414	4,03%	-8,66%
Maresme	217	5,63%	-40,87%	-18,73%	2.385	3,98%	0,08%	2.385	3,98%	0,08%
Moianès	19	0,49%	375,00%	11,76%	92	0,15%	0,00%	92	0,15%	0,00%
Montsià	21	0,54%	-83,06%	-63,79%	862	1,44%	-14,74%	862	1,44%	-14,74%
Noguera	38	0,99%	15,15%	-11,63%	680	1,13%	-21,48%	680	1,13%	-21,48%
Osona	107	2,78%	-13,01%	-28,19%	1.126	1,88%	-10,14%	1.126	1,88%	-10,14%
Pallars Jussà	11	0,29%	-59,26%	-54,17%	206	0,34%	-21,37%	206	0,34%	-21,37%
Pallars Sobirà	5	0,13%	-64,29%	-37,50%	204	0,34%	21,43%	204	0,34%	21,43%
Pla d'Urgell	12	0,31%	-72,09%	-82,86%	435	0,73%	4,82%	435	0,73%	4,82%
Pla de l'Estany	33	0,86%	-23,26%	-36,54%	632	1,05%	-9,33%	632	1,05%	-9,33%
Priorat	2	0,05%	-92,31%	-84,62%	83	0,14%	53,70%	83	0,14%	53,70%
Ribera d'Ebre	73	1,89%	46,00%	192,00%	342	0,57%	115,09%	342	0,57%	115,09%
Ripollès	20	0,52%	-33,33%	-20,00%	249	0,42%	-4,60%	249	0,42%	-4,60%
Segarra	23	0,60%	-39,47%	15,00%	358	0,60%	18,15%	358	0,60%	18,15%
Segrià	150	3,89%	-53,56%	-43,82%	2.635	4,40%	3,82%	2.635	4,40%	3,82%
Selva	52	1,35%	-73,20%	-36,59%	1.416	2,36%	-11,17%	1.416	2,36%	-11,17%
Solsonès	16	0,42%	-60,00%	-46,67%	248	0,41%	29,84%	248	0,41%	29,84%
Tarragonès	160	4,15%	-37,25%	8,84%	2.326	3,88%	-9,70%	2.326	3,88%	-9,70%
Terra Alta	2	0,05%	-93,75%	-87,50%	89	0,15%	7,23%	89	0,15%	7,23%
Urgell	26	0,67%	-52,73%	-36,59%	646	1,08%	6,95%	646	1,08%	6,95%
Vallès Occidental	330	8,56%	-57,64%	-49,39%	6.665	11,12%	-20,01%	6.665	11,12%	-20,01%
Vallès Oriental	130	3,37%	-58,20%	-54,39%	2.689	4,49%	-16,85%	2.689	4,49%	-16,85%
<b>Total</b>	<b>3.854</b>	<b>100,00%</b>	<b>-48,80%</b>	<b>-37,40%</b>	<b>59.915</b>	<b>100,00%</b>	<b>-8,16%</b>	<b>59.915</b>	<b>100,00%</b>	<b>-8,16%</b>
<b>Àmbits Pla territorial</b>										
Metropolità	2.185	56,69%	-43,57%	-35,87%	31.599	52,74%	-11,44%	31.599	52,74%	-11,44%
Comarques Gironines	572	14,84%	-35,37%	8,75%	8.612	14,37%	-3,36%	8.612	14,37%	-3,36%
Camp de Tarragona	259	6,72%	-71,79%	-68,06%	4.758	7,94%	-11,25%	4.758	7,94%	-11,25%
Terres de l'Ebre	172	4,46%	-37,23%	-2,27%	2.159	3,60%	-8,40%	2.159	3,60%	-8,40%
Ponent	255	6,62%	-50,96%	-45,40%	4.917	8,21%	0,59%	4.917	8,21%	0,59%
Comarques Centrals	211	5,47%	-46,58%	-37,01%	2.900	4,84%	-6,51%	2.900	4,84%	-6,51%
Alt Pirineu i Aran	86	2,23%	-37,23%	-32,28%	1.496	2,50%	-10,63%	1.496	2,50%	-10,63%
Penedès	114	2,96%	-78,37%	-62,99%	3.474	5,80%	6,47%	3.474	5,80%	6,47%

- Dada no calculable o no procedent

Font: Observatori del Treball i Model Productiu a partir de les dades del SOC i del Servei Públic d'Ocupació Estatal.

---

## **4. Ofertes actives al portal d'Internet Feina Activa**

Dades del mes de desembre de 2019

#### 4.1 Ofertes publicades al portal d'Internet Feina Activa i actives a dia 1 del mes, per origen

desembre de 2019

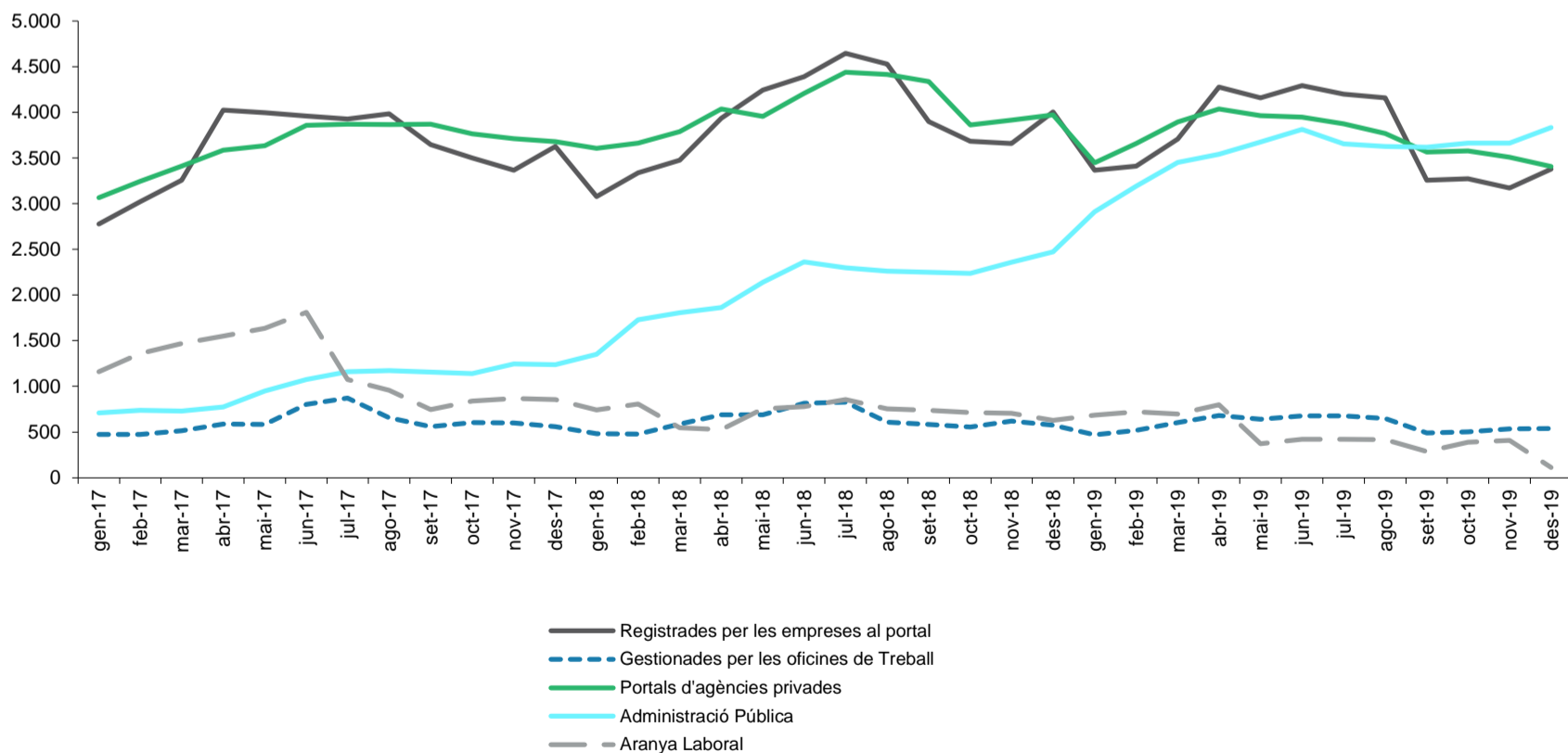
Any / mes	Total	Registrades per les empreses al portal	Gestionades per les oficines de Treball	Portals d'agències privades <sup>(1)</sup>	Administració Pública	Aranya Laboral <sup>(2)</sup>
<b>2017</b> Gener	8.182	2.776	473	3.065	709	1.159
Febrer	8.834	3.021	472	3.243	738	1.360
Març	9.380	3.257	514	3.412	729	1.468
Abril	10.523	4.024	589	3.584	775	1.551
Maig	10.799	3.995	585	3.634	950	1.635
Juny	11.506	3.958	802	3.860	1.077	1.809
Juliol	10.901	3.929	870	3.870	1.159	1.073
Agost	10.635	3.983	656	3.866	1.171	959
Setembre	9.977	3.646	558	3.869	1.157	747
Octubre	9.850	3.502	603	3.766	1.141	838
Novembre	9.792	3.367	599	3.713	1.246	867
<b>Desembre</b>	<b>9.959</b>	<b>3.627</b>	<b>559</b>	<b>3.680</b>	<b>1.237</b>	<b>856</b>
<b>2018</b> Gener	9.258	3.080	483	3.605	1.350	740
Febrer	10.016	3.336	479	3.664	1.729	808
Març	10.208	3.476	588	3.789	1.807	548
Abril	11.047	3.934	688	4.036	1.864	525
Maig	11.784	4.245	690	3.956	2.138	755
Juny	12.550	4.390	815	4.206	2.362	777
Juliol	13.065	4.648	827	4.440	2.296	854
Agost	12.567	4.530	606	4.416	2.262	753
Setembre	11.809	3.899	584	4.337	2.251	738
Octubre	11.054	3.683	556	3.863	2.238	714
Novembre	11.264	3.661	621	3.916	2.359	707
<b>Desembre</b>	<b>11.652</b>	<b>4.003</b>	<b>576</b>	<b>3.972</b>	<b>2.474</b>	<b>627</b>
<b>2019</b> Gener	10.881	3.367	468	3.449	2.913	684
Febrer	11.502	3.413	517	3.660	3.192	720
Març	12.353	3.707	603	3.893	3.452	698
Abril	13.333	4.275	680	4.037	3.541	800
Maig	12.805	4.158	639	3.962	3.674	372
Juny	13.152	4.293	675	3.949	3.813	422
Juliol	12.822	4.200	677	3.873	3.653	419
Agost	12.623	4.160	650	3.769	3.627	417
Setembre	11.214	3.255	490	3.565	3.617	287
Octubre	11.403	3.274	503	3.577	3.662	387
Novembre	11.288	3.171	534	3.509	3.664	410
<b>Desembre</b>	<b>11.266</b>	<b>3.378</b>	<b>537</b>	<b>3.406</b>	<b>3.832</b>	<b>113</b>

- Dada no calculable o no procedent

(1) El nombre d'ofertes que prové dels portals d'agències privades s'ajusta en algunes ocasions a criteris i estratègies que tenen com a finalitat la captació de persones candidates. Aquest fet pot distorsionar la seva evolució temporal i la dels llocs de treball vinculats.

(2) A partir de mitjans de novembre de 2019 les dades de l'Aranya Laboral poden patir fluctuacions perquè el dispositiu de captació d'aquestes ofertes i llocs de treball està en un procés de transició.

Evolució mensual de les ofertes del Feina Activa



Font: Observatori del Treball i Model Productiu a partir de les dades del SOC.

## 4.2 Llocs de treball publicats al portal d'Internet Feina Activa i actius a dia 1 del mes, per origen

desembre de 2019

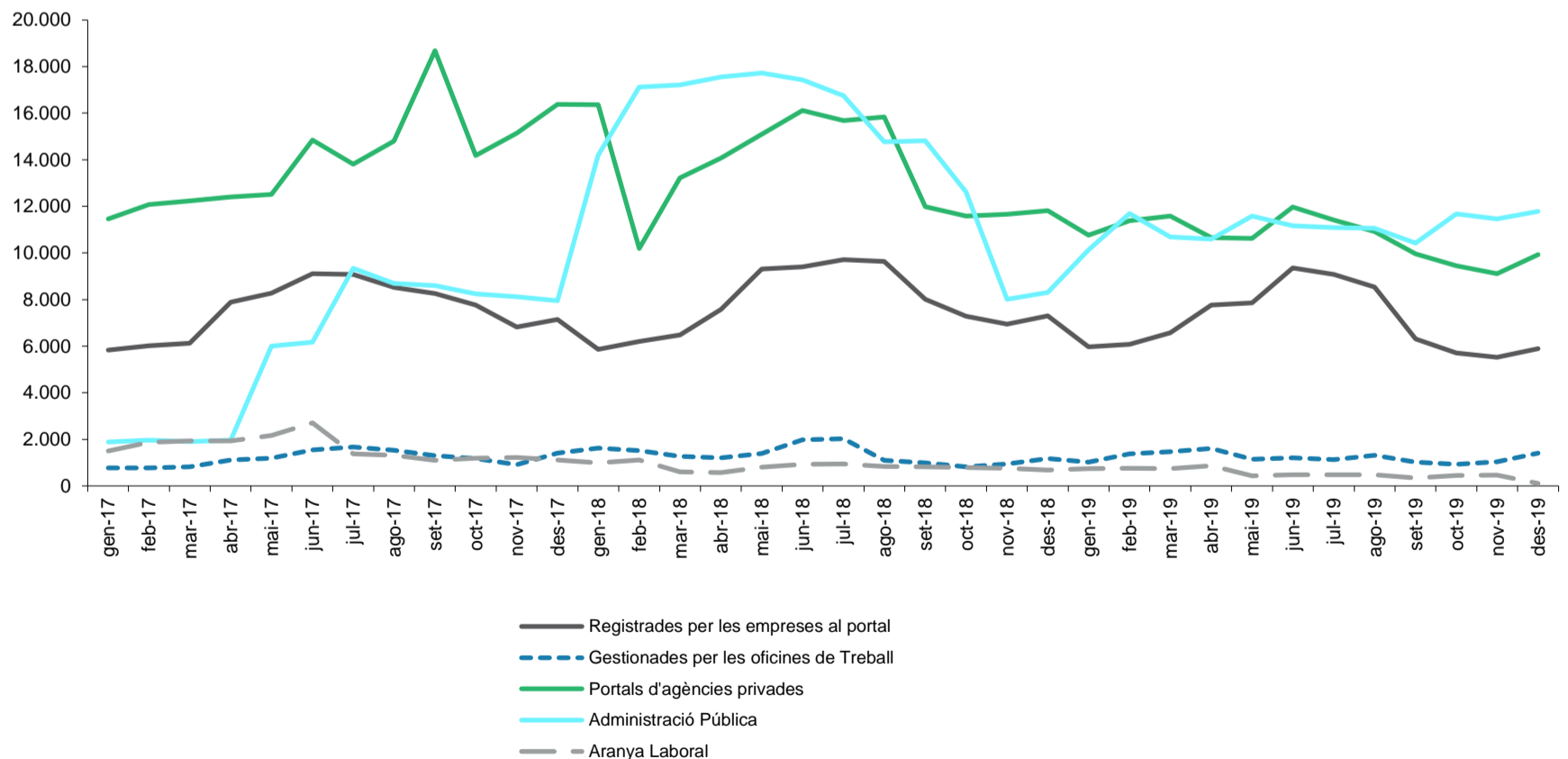
Any / mes	Total	Registrades per les empreses al portal	Gestionades per les oficines de Treball	Portals d'agències privades <sup>(1)</sup>	Administració Pública	Aranya Laboral <sup>(2)</sup>
<b>2017</b> Gener	21.461	5.827	778	11.465	1.885	1.506
Febrer	22.693	6.008	769	12.085	1.956	1.875
Març	22.994	6.119	825	12.230	1.895	1.925
Abril	25.290	7.879	1.117	12.397	1.963	1.934
Maig	30.135	8.271	1.191	12.507	6.004	2.162
Juny	34.367	9.107	1.550	14.842	6.170	2.698
Juliol	35.268	9.078	1.662	13.811	9.338	1.379
Agost	34.863	8.522	1.532	14.803	8.694	1.312
Setembre	37.925	8.251	1.298	18.684	8.602	1.090
Octubre	32.557	7.766	1.167	14.184	8.247	1.193
Novembre	32.224	6.825	918	15.141	8.119	1.221
<b>Desembre</b>	<b>33.989</b>	<b>7.150</b>	<b>1.408</b>	<b>16.374</b>	<b>7.952</b>	<b>1.105</b>
<b>2018</b> Gener	39.013	5.856	1.616	16.359	14.191	991
Febrer	36.131	6.202	1.519	10.189	17.116	1.105
Març	38.784	6.484	1.270	13.227	17.208	595
Abril	40.978	7.572	1.205	14.080	17.548	573
Maig	44.346	9.317	1.393	15.100	17.729	807
Juny	45.861	9.400	1.981	16.117	17.430	933
Juliol	45.110	9.711	2.020	15.674	16.756	949
Agost	42.170	9.630	1.101	15.834	14.774	831
Setembre	36.625	8.012	982	11.991	14.817	823
Octubre	33.103	7.288	815	11.590	12.616	794
Novembre	28.298	6.938	941	11.661	8.005	753
<b>Desembre</b>	<b>29.276</b>	<b>7.305</b>	<b>1.173</b>	<b>11.820</b>	<b>8.306</b>	<b>672</b>
<b>2019</b> Gener	28.620	5.970	1.024	10.767	10.124	735
Febrer	31.287	6.084	1.382	11.375	11.684	762
Març	31.049	6.578	1.466	11.581	10.686	738
Abril	31.491	7.769	1.610	10.658	10.590	864
Maig	31.626	7.861	1.139	10.620	11.580	426
Juny	34.192	9.358	1.212	11.976	11.167	479
Juliol	33.200	9.083	1.133	11.415	11.094	475
Agost	32.293	8.529	1.308	10.925	11.059	472
Setembre	28.058	6.312	1.024	9.958	10.422	342
Octubre	28.195	5.702	929	9.442	11.682	440
Novembre	27.581	5.520	1.030	9.113	11.455	463
<b>Desembre</b>	<b>29.117</b>	<b>5.895</b>	<b>1.406</b>	<b>9.921</b>	<b>11.781</b>	<b>114</b>

- Dada no calculable o no procedent

(1) El nombre d'ofertes que prové dels portals d'agències privades s'ajusta en algunes ocasions a criteris i estratègies que tenen com a finalitat la captació de persones candidates. Aquest fet pot distorsionar la seva evolució temporal i la dels llocs de treball vinculats.

(2) A partir de mitjans de novembre de 2019 les dades de l'Aranya Laboral poden patir fluctuacions perquè el dispositiu de captació d'aquestes ofertes i llocs de treball està en un procés de transició.

Evolució mensual dels llocs de treball del Feina Activa



Font: Observatori del Treball i Model Productiu a partir de les dades del SOC.

## Notes metodològiques

### 1. Definició, font i disponibilitat de les dades

En aquesta estadística es recullen dades d'ofertes registrades a les oficines dels serveis públics d'ocupació amb lloc de treball a Catalunya i dades d'ofertes actives al portal d'Internet Feina Activa.

#### a) Ofertes registrades a les oficines dels serveis públics d'ocupació amb lloc de treball a Catalunya

S'anomena oferta al document pel qual les empreses sol·liciten al servei públic d'ocupació currículums de candidats adients per a la feina que es detalla en el document de l'oferta. Una oferta pot contenir un o més llocs de treball oferts a la intermediació laboral en el mes de què estem parlant, ja siguin llocs d'una oferta nova presentada en el mateix mes o una ampliació de llocs en una oferta presentada en mesos anteriors.

La selecció de les ofertes es fa per municipi del lloc de treball, amb independència d'on s'hagi presentat l'oferta; per tant, també es computen ofertes presentades fora de Catalunya amb lloc de treball a Catalunya. D'altra banda, les ofertes presentades en les oficines de Treball i que el municipi de treball és fora de la comunitat autònoma no es comptabilitzen.

#### b) Ofertes actives al portal d'Internet Feina Activa

El setembre de 2009 el Departament competent en matèria d'ocupació, mitjançant el Servei d'Ocupació de Catalunya, va posar en marxa el portal d'Internet Feina Activa, una eina a disposició de les persones en situació d'atur o amb ocupació i de les empreses, per relacionar-se en el mercat laboral de manera totalment gratuïta. Des de novembre de 2014, les ofertes registrades a les oficines dels serveis públics d'ocupació amb lloc de treball a Catalunya també inclouen les ofertes registrades per les empreses al portal d'Internet Feina Activa.

Els llocs de treball publicats i actius són el nombre total de llocs de treball publicats al portal en el dia i mes de què estem parlant. Com en el cas anterior, una oferta pot incloure més d'un lloc de treball.

En aquest portal s'hi publiquen ofertes de cinc orígens diferents:

- **Administració pública.** Les ofertes públiques actives per accedir a la plantilla de personal funcionari de les administracions públiques catalanes, els seus organismes autònoms, entitats públiques empresarials i consorcis es van publicant diàriament al portal.
- **Gestionades per les oficines de Treball.** Hi ha ofertes registrades a les oficines de Treball que els gestors consideren oportú publicar al portal.
- **Registrades per les empreses al portal.** Les empreses poden registrar les seves ofertes directament al portal Feina Activa.
- **Aranya Laboral.** Ofertes recollides de pàgines d'Internet de grans empreses amb una secció específica d'ofertes de treball i incorporades al portal de forma automàtica.
- **Portals d'agències privades.** Des de 08/07/2011 s'integren a Feina Activa les ofertes dels portals Infoempleo i Yaencontre (aquestes últimes, però, només fins a mitjans de novembre de 2014). Des de 01/01/2012 també les ofertes del portal Infofeina.

Es pot donar el cas de que alguna oferta es presenti simultàniament a diferents canals d'entrada o d'origen.

De les ofertes de l'Administració pública, de les gestionades per les oficines de Treball, de les incorporades al portal de manera automàtica amb l'Aranya laboral, i de les dels portals d'agències privades només es disposa d'informació d'ofertes actives diàries i només es dona informació a dia 1 del mes. Però de les ofertes registrades per les empreses al portal d'Internet Feina Activa, es disposa d'informació addicional.

## 2. Variables de tabulació

Les variables de tabulació són:

**Edat.** Edat mínima o màxima que sol·licita l'empresa. S'agrupa en 10 trams.

**Nivell formatiu.** Nivell de formació que es demana per al lloc de treball ofert, classificat segons la *Classificació catalana d'educació* (CCED-2000).

**Ocupació sol·licitada.** Ocupació en què l'empresa ofereix el lloc de treball, d'acord a la classificació d'ocupacions vigent en cada moment. Per les dades fins a 2010 la classificació de referència és la *Classificació catalana d'ocupacions* CCO-94-Adaptació de la CNO-94; a partir del 2011 és la *Classificació catalana d'ocupacions* CCO-2011. Tant per una classificació com per l'altra es presenten dades a nivell de gran grup d'ocupació (1 dígit numèric), subgrup principal d'ocupació (2 dígits) i grup primari d'ocupació (4 dígits).

**Nivell professional.** Categoria professional que es demana a la persona candidata.

**Activitat econòmica.** Activitat que desenvolupa l'empresa, segons la *Classificació catalana d'activitats econòmiques* (CCAIE-2009). Es presenta a 2 dígits i agrupada per grans sectors econòmics.

**Dimensió de l'empresa.** Classificació per nombre de treballadors, agrupats en 3 trams: empresa petita (<50 treballadors), mitjana (de 50 a 249 treballadors) i gran (de 250 o més treballadors).

**Tipus de relació.** Laboral o mercantil.

**Durada del contracte.** Intervals de mesos, indefinit o sense especificar.

**Demarcació territorial.** Província del municipi del lloc de treball ofert.

**Àmbit territorial comarcal.** A partir del codi INE del municipi del lloc de treball ofert.

Durant l'any 2015 es van produir diverses modificacions comarcals. En primer lloc, es va modificar el règim de l'antiga comarca de la Val d'Aran, que va deixar de ser considerada com a tal per a transformar-se en un territori singular a través de la Llei 1/2015, de 5 de febrer, del règim especial de l'Aran. I, en segon lloc, es va crear una nova comarca, el Moianès, mitjançant la Llei 4/2015, de 23 d'abril, a partir de l'agregació de cinc municipis de la comarca del Bages, un de la comarca d'Osona i quatre de la comarca del Vallès Oriental.

**Àmbits del Pla territorial.** A partir del codi INE del municipi del lloc de treball ofert.

Vegeu la Llei 1/1995, de 16 de març, per la qual s'aprova el Pla Territorial General de Catalunya, modificada en l'article 2 per la Llei 24/2001, de 31 de desembre, i novament modificada per la Llei 23/2010, de 22 de juliol, de Modificació de la Llei 1/1995 i de la Llei 23/1983 per a fixar l'àmbit de planificació territorial del Penedès que, posteriorment, el 2014 es va veure modificat al canviar d'adscripció vuit municipis de la comarca de l'Anoia i passar d'aquest àmbit al de les Comarques Centrals (acord de Govern 21/2014, de 4 de febrer).