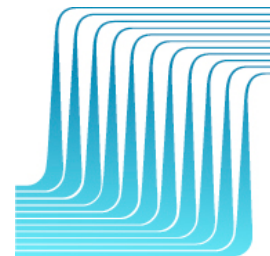


Treball

Nota d'afiliació a la Seguretat Social

Desembre 2019
Data d'actualització: 03/01/20



Observatori del Treball i Model Productiu

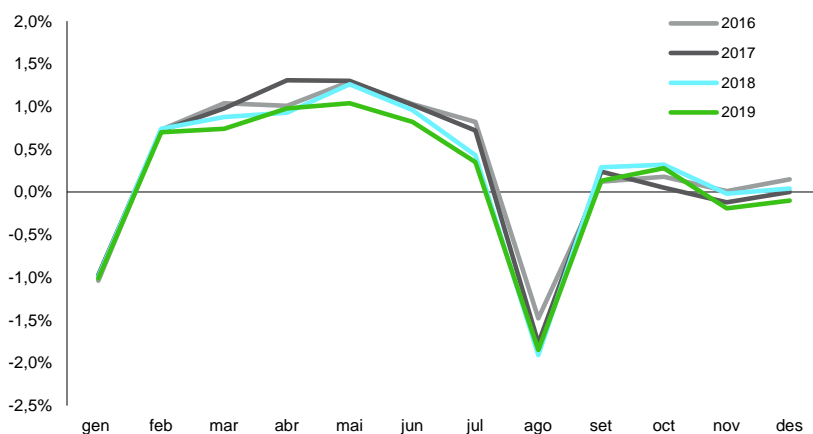
El desembre de 2019 es comptabilitzen de mitjana a Catalunya 3.459.377 afiliacions a la Seguretat Social; aquesta xifra és la més elevada en un tancament d'any de la sèrie històrica disponible (inici en 2004).

Respecte del novembre, les afiliacions s'han reduït (-0,1%; 3.551 menys), situació que no es produïa des de desembre de 2012 (-0,6%).

Gràfic 1

Catalunya - Variació intermensual de l'afiliació (en %). Total règims

Gener de 2016 a desembre de 2019 (mitjana mensual)



Descens de 3.551 afiliacions a la Seguretat Social respecte del novembre (-0,1%).

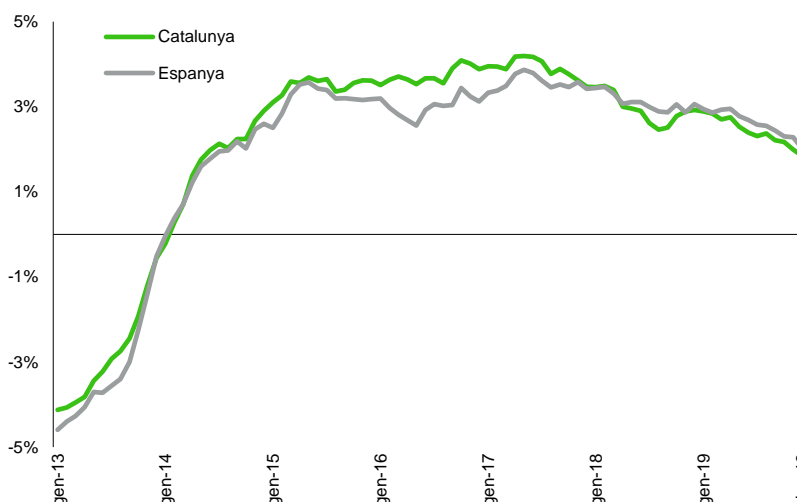
Gràfic elaborat per l'Observatori del Treball i Model Productiu a partir de les dades de la TGSS (MTMSS)

En comparació amb el 2018, hi ha 62.756 afiliacions més a Catalunya (+1,8%), tanmateix al llarg de 2019 s'ha alentit el ritme de creixement de l'afiliació catalana. Aquesta situació també s'ha produït en el conjunt d'Espanya, tot i que l'afiliació ha crescut amb un xic més d'intensitat (+2%; 384.373 afiliacions més).

Gràfic 2

Catalunya i Espanya - Variació interanual de l'afiliació (en %). Total règims

Gener de 2013 a desembre de 2019 (mitjana mensual)



L'any finalitza amb 62.756 afiliacions més a Catalunya, tot i que s'alenteix el ritme de creixement (+1,8%).

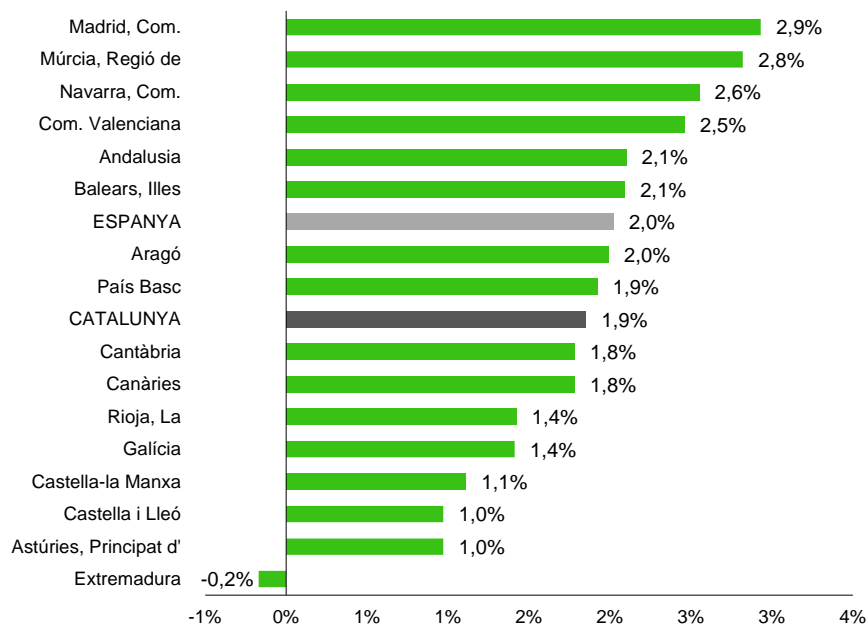
Gràfic elaborat per l'Observatori del Treball i Model Productiu a partir de les dades de la TGSS (MTMSS)

L'afiliació a la SS ha augmentat el 2019 en totes les comunitats autònomes, tret d'Extremadura (-0,2%). La Comunitat de Madrid (+2,9%), la Regió de Múrcia (+2,8%), la Comunitat de Navarra (+2,6%) i la Comunitat Valenciana (+2,5%) són les que han registrat els creixements més acusats.

Gràfic 3

Comunitats autònomes - Variació interanual de l'afiliació (en %). Total règims

Desembre de 2019 (mitjana mensual)



Gràfic elaborat per l'Observatori del Treball i Model Productiu a partir de les dades de la TGSS (MTMSS)

Pel que fa al detall de les dades de Catalunya, l'afiliació cau intermensualment en tots els règims, tret dels autònoms que creix en 93 afiliacions. Sobresurt el descens en el règim especial del mar (-4,9%; 309 menys) i en el sistema especial agrari (-3,1%; 682 menys). Per demarcació territorial, les afiliacions augmenten únicament a Lleida (+0,6%; 1.199 més), mentre que les reduccions més fortes corresponen a Tarragona (-0,8%; 2.334 menys) i Girona (-0,6%; 1.856 menys).

En relació amb el desembre de 2018, l'afiliació s'ha incrementat només en el règim general (+2,3%; 64.313 més). Tanmateix, dins d'aquest el sistema especial de la llar (-4,7%) i l'agrari (-2,9%) han disminuït intensament. En el cas del règim especial d'autònoms el descens ha estat més moderat (-0,3%). Per territori, l'afiliació ha augmentat arreu, amb uns increments que s'han situat entre el 2,2% de Girona i l'1,7% de Tarragona.

Taula 1

Catalunya i Espanya - Afiliació a la Seguretat Social

Desembre de 2019 (mitjana mensual)

	Valor	Var. intermensual		Var. interanual	
		Absoluta	Relativa	Absoluta	Relativa
Per règim					
Total règim general	2.903.149	-3.337	-0,1%	64.313	2,3%
General (*)	2.821.763	-2.423	-0,1%	67.897	2,5%
S.E agrari	21.023	-682	-3,1%	-638	-2,9%
S.E llar (**)	60.364	-231	-0,4%	-2.945	-4,7%
R.E autònoms	550.164	93	0,0%	-1.501	-0,3%
R.E mar	6.062	-309	-4,9%	-57	-0,9%
R.E carbó	1	0	0,0%	0	0,0%
Per província					
Barcelona	2.644.841	-561	0,0%	47.150	1,8%
Girona	318.208	-1.856	-0,6%	6.963	2,2%
Lleida	189.546	1.199	0,6%	3.445	1,9%
Tarragona	306.781	-2.334	-0,8%	5.197	1,7%
Catalunya	3.459.377	-3.551	-0,1%	62.756	1,8%
Espanya	19.408.538	31.659	0,2%	384.373	2,0%

Intermensualment només creix l'afiliació en el règim especial d'autònoms i a Lleida.

A fi d'any, l'afiliació s'incrementa exclusivament en el règim general. I per territori, tots han crescut en afiliacions.

(*) No inclou el S.E agrari ni el S.E de la llar.

(**) En el S.E de la llar (vigent des de l'1 de gener de 2012) s'inclouen els afiliats de l'extingit règim especial de la llar.

Font: Tresoreria General de la Seguretat Social (MTMSS)