

Disseny dels mapes Degurba

1. Introducció

En aquest document s'expliquen les diferents capes d'informació que s'inclouen a la carpeta zip. Aquests arxius, en format Shapefile per a GIS, permeten la visualització i l'anàlisi de les dades geoespacials.

2. Descripció

Els mapes que es presenten per cada any de la sèrie temporal corresponen al territori de Catalunya i en cada una de les capes hi ha representada una unitat territorial diferent. En total són 7 capes que es corresponen amb 6 unitats territorials administratives (províncies, àmbits del Pla territorial, comarques, municipis, agrupacions censals i seccions censals) i una unitat geogràfica (quadrícula estàndard europea d'1 km de costat).

3. Capes

3.1 Capa de la quadrícula d'1 km de costat

Nom: *mapa2025_degurba_celes*

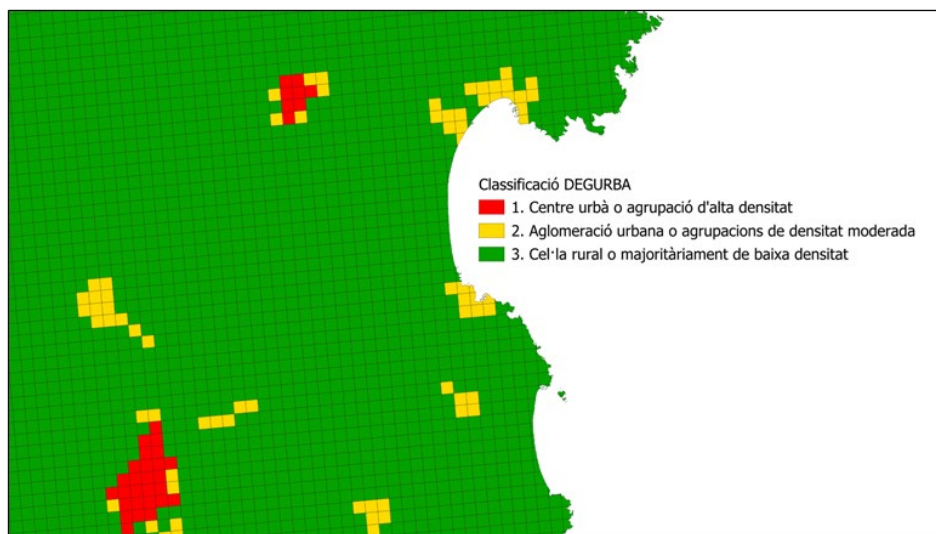
Descripció: divisió de Catalunya en una malla regular d'1 km de costat. En cada una de les cel·les en què es divideix s'inclou la dada de la classificació Degurba.

Els atributs de la capa són els següents:

ID: identificador únic de cada cel·la

DEGURBA: classificació Degurba

Aquest és un exemple de representació segons el valor Degurba.



3.2 Capa de províncies

Nom: *mapa2025_degurba_provincies*

Descripció: divisió de Catalunya en províncies.

Els atributs per a cada una de les províncies són els següents:

ID: codi de la província

LITERAL: nom

POP: població empadronada (fins 2022) o cens de població (a partir de 2023)

SURFACE_KM: superfície en Km²

POP_DENS: densitat de població en habitants per Km²

PERC_CIT: percentatge de població que resideix en centres urbans

PERC_SEM_D: percentatge de població que resideix en aglomeracions urbanes

PERC_RUR: percentatge de població que resideix en cel·les rurals

DEGURBA: classificació Degurba

3.3 Capa d'àmbits del Pla Territorial

Nom: *mapa2025_degurba_ambits*

Descripció: divisió dels àmbits del Pla territorial.

Els atributs de cada àmbit són els següents:

ID: codi de l'àmbit

LITERAL: nom de l'àmbit

POP: població empadronada (fins 2022) o cens de població (a partir de 2023)

SURFACE_KM: superfície en Km²

POP_DENS: densitat de població en habitants per Km²

PERC_CIT: percentatge de població que resideix en centres urbans

PERC_SEM_D: percentatge de població que resideix en aglomeracions urbanes

PERC_RUR: percentatge de població que resideix en cel·les rurals

DEGURBA: classificació Degurba

3.4 Capa de comarques

Nom: *mapa2025_degurba_comarques*

Descripció: divisió de les comarques de Catalunya.

Els atributs de cada comarca són els següents:

ID: codi de la comarca

LITERAL: nom de la comarca

POP: població empadronada (fins 2022) o cens de població (a partir de 2023)

SURFACE_KM: superfície en Km²

POP_DENS: densitat de població en habitants per Km²

PERC_CIT: percentatge de població que resideix en centres urbans

PERC_SEM_D: percentatge de població que resideix en aglomeracions urbanes

PERC_RUR: percentatge de població que resideix en cel·les rurals

DEGURBA: classificació Degurba

3.5 Capa de municipis

Nom: *mapa2025_degurba_municipis*

Descripció: divisió dels municipis de Catalunya.

Els atributs de cada municipi són els següents:

ID: codi del municipi

LITERAL: nom del municipi

POP: població empadronada (fins 2022) o cens de població (a partir de 2023)

SURFACE_KM: superfície en Km²

POP_DENS: densitat de població en habitants per Km²

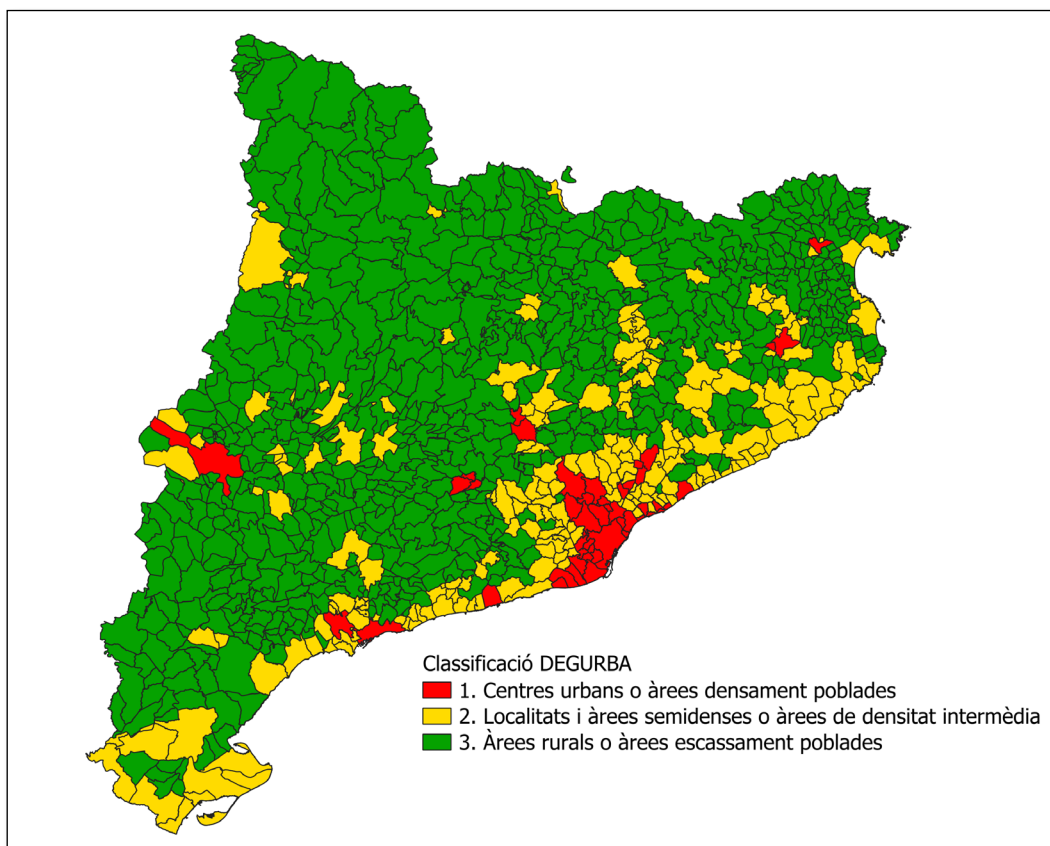
PERC_CIT: percentatge de població que resideix en centres urbans

PERC_SEM_D: percentatge de població que resideix en aglomeracions urbanes

PERC_RUR: percentatge de població que resideix en cel·les rurals

DEGURBA: classificació Degurba

A la següent imatge hi ha una representació del valor Degurba.



3.6 Capa d'agrupacions censals

Nom: *mapa2025_degurba_agrupacions*

Descripció: divisió de Catalunya en agrupacions censals.

Els atributs per a cada una d'aquestes agrupacions censals són els següents:

ID: codi de l'agrupació censal

LITERAL: nom

POP: població empadronada (fins 2022) o cens de població (a partir de 2023)

SURFACE_KM: superfície en Km²

POP_DENS: densitat de població en habitants per Km²

PERC_CIT: percentatge de població que resideix en centres urbans

PERC_SEM_D: percentatge de població que resideix en aglomeracions urbanes

PERC_RUR: percentatge de població que resideix en cel·les rurals

DEGURBA: classificació Degurba

3.7 Capa de seccions censals

Nom: *mapa2025_degurba_seccions*

Descripció: divisió de Catalunya en seccions censals.

Els atributs per a cada una d'aquestes seccions són els següents:

ID: codi de la secció censal

POP: població empadronada (fins 2022) o cens de població (a partir de 2023)

SURFACE_KM: superfície en Km²

POP_DENS: densitat de població en habitants per Km²

PERC_CIT: percentatge de població que resideix en centres urbans

PERC_SEM_D: percentatge de població que resideix en aglomeracions urbanes

PERC_RUR: percentatge de població que resideix en cel·les rurals

DEGURBA: classificació Degurba

Recomanacions

Per visualitzar les dades cal utilitzar una eina SIG tipus QGIS.

Si voleu fer una comparativa dels canvis en els atributs d'alguna de les capes al llarg de la sèrie temporal, us heu de descarregar la capa de cada any i l'heu de superposar.

Per a més informació sobre el càlcul de Degurba, consulteu la [Metodologia](#) de l'Estadística del grau d'urbanització.