



Chiffres de Catalogne



Generalitat de Catalunya
Gouvernement de la Catalogne

POPULATION

2011

	Catalogne	Espagne	UE-27
Population (1.000) ⁽¹⁾	7 436	46 196	503 680
hommes	49,3	49,1	48,8
femmes (%)	50,7	50,9	51,2
Structure (%)			
0-14 ans	15,9	14,9	15,6
15-24 ans	9,5	10,1	12,1
25-49 ans	39,9	39,6	35,8
50-64 ans	17,7	18,0	19,1
65-79 ans	11,8	12,1	12,7
≥ 80 ans	5,2	5,3	4,7
Etrangers (%)	15,6	12,1	6,6
Solde migratoire ⁽²⁾	-2,7	-0,9	1,7
Accroissement naturel ⁽²⁾	2,9	1,8	0,8
Accroissement total ⁽²⁾	0,2	0,9	2,5
Taux de natalité ⁽²⁾	10,9	10,2	10,4
Enfants par femme	1,43	1,36	1,59 ⁽⁴⁾
Taux de nuptialité ⁽²⁾	3,5	3,4	4,5 ⁽⁴⁾
Taux de divortialité ⁽²⁾	2,5	2,2 ⁽³⁾	2,0 ⁽⁵⁾
Taux de mortalité ⁽²⁾	8,0	8,3	9,6
Espérance de vie (ans)	82,5	82,5	79,7 ⁽⁴⁾
hommes	79,5	79,4	76,7
femmes	85,3	85,4	82,6

⁽¹⁾ 1/01/2012 (estimation).

⁽²⁾ Pour 1.000 habitants.

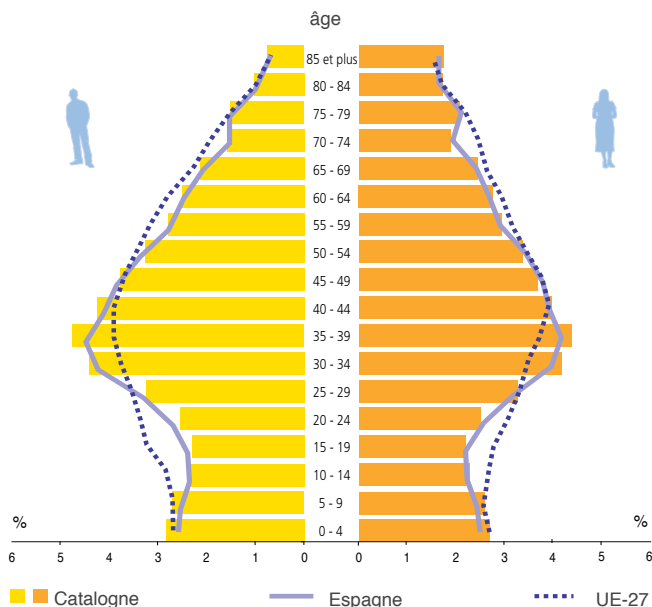
⁽³⁾ 2010

⁽⁴⁾ 2009

⁽⁵⁾ 2008

ESTRUCTURE DE LA POPULATION

2011

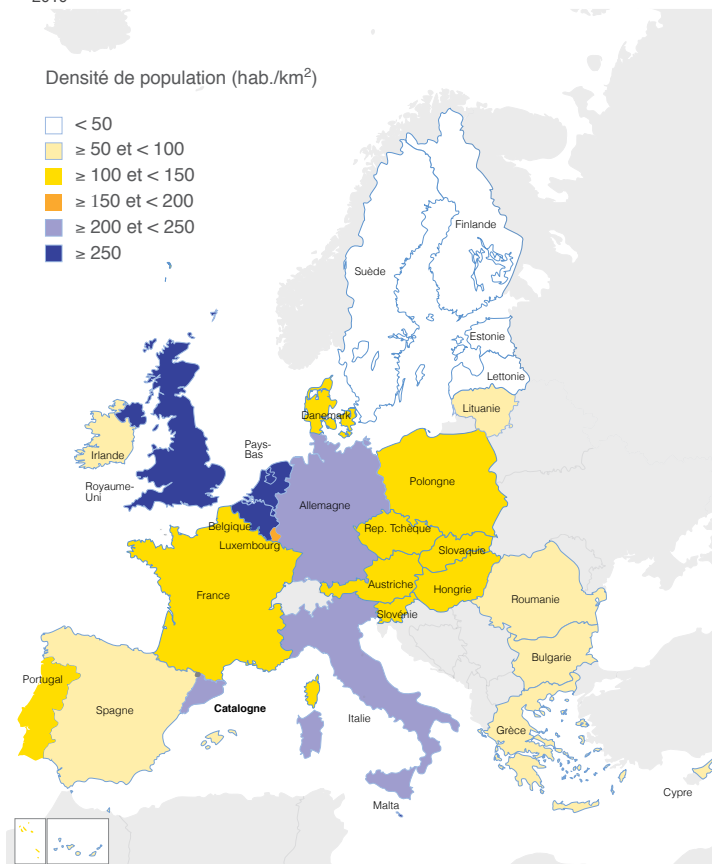


DENSITÉ DE POPULATION

2011

	Catalogne	Espagne	UE-27
Superficie (1.000 km ²)	32	506	4 403
Densité (hab./km ²)	232	92 ⁽¹⁾	117 ⁽¹⁾

⁽¹⁾ 2010



ENVIRONNEMENT

2011

	Catalogne	Espagne	UE-27
Déchets municipaux (1.000 t)	4 067	24 692 ⁽²⁾	252 207 ⁽²⁾
en décharge (%)	26,2	57,9	37,1
incinérés (%)	11,8	9,2	21,5
recyclage et autres (%)	62,0	32,9	41,4
Déchets municipaux par personne (kg)	547	535 ⁽²⁾	502 ⁽²⁾
kg par personne par jour	1,48	1,47	1,38
Gaz à effet de serre ⁽¹⁾⁽²⁾	124	123	89 ⁽³⁾

Électricité provenant des énergies renouvelables

% de la consommation brute d'électricité	12,5 ⁽⁴⁾	33,6 ⁽²⁾	19,9 ⁽²⁾
--	---------------------	---------------------	---------------------

⁽¹⁾ 1990=100 (non-fluoré gaz) et 1995=100 (fluoré gaz).

⁽²⁾ 2010

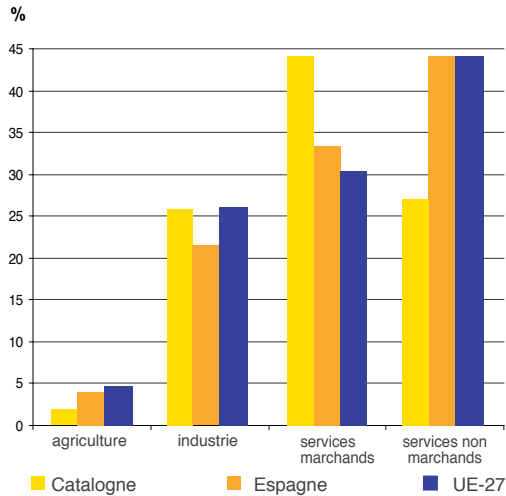
⁽³⁾ UE-15

⁽⁴⁾ 2009

TRAVAIL	2011		
	Catalogne	Espagne	UE-27
Population active (1.000)	3 814	23 104	240 968
Taux d'activité (%) ⁽¹⁾	62,3	59,4	57,6
hommes	69,0	66,7	64,8
femmes (%)	56,0	52,4	50,8
Emploi (1.000)	3 080	18 105	217 733
agriculture (%)	1,9	4,1	5,3
industrie et construction (%)	26,1	20,4	22,9
services (%)	72,0	75,5	71,8
Taux de chômage (%)	19,2	21,7	9,7
hommes	19,8	21,2	9,6
femmes (%)	18,6	22,2	9,8
< 25 ans	44,1	46,4	21,4

⁽¹⁾ Le calcul est effectué sur la population de 15 ans et plus.

EMPLOI PAR SECTEURS 2011



CONDITIONS DE VIE 2011

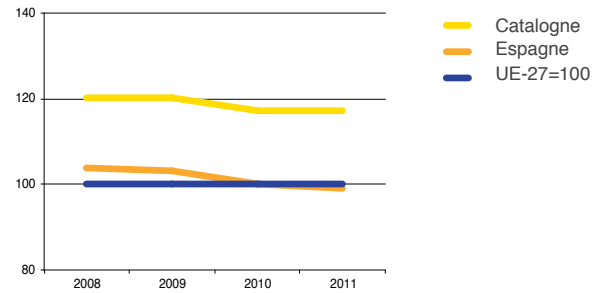
	Catalogne	Espagne	UE-27
Gain moyen par heure et travailleur ⁽¹⁾	12,33	11,68	:
industrie	12,60	11,99	13,44
construction	11,40	10,56	12,24
services	12,33	11,71	14,33
Écart de rémunération entre les sexes (%) ⁽¹⁾	16,9	16,7	16,4
Inégalité distribution revenu ⁽²⁾	5,3	6,8	5,1
Taux de risque de pauvreté (%)	19,1	21,8	16,5
hommes	18,0	21,1	15,8
femmes	20,3	22,4	17,2

⁽¹⁾ 2010

⁽²⁾ Inégalité de revenu entre le quintile supérieur et le quintile inférieur.

ECONOMIE	2011		
	Catalogne	Espagne	UE-27
Produit intérieur brut (millions €)	210 150	1 063 355	12 649 785
PIB. Taux de croissance (%)	0,7	0,4	1,5
PIB par habitant (€)	28 270	23 100	25 200
Valeur ajoutée brute (millions €)	193 886	976 311	11 290 281
agriculture (%)	0,9	2,5	1,7
industrie (%)	20,3	16,9	19,5
construction (%)	10,6	10,1	6,2
services (%)	68,2	70,5	72,6
Commerce extérieur (millions €)			
importations	71 593	268 520	1 713 544
exportations	55 185	220 135	1 553 923
IPC. Variation annuelle (%)	3,3	3,1	3,1

PIB PAR HABITANT (en parités de pouvoir d'achat)



AGRICULTURE 2011

	Catalogne	Espagne	UE-27
Exploitations agricoles (1.000) ⁽¹⁾	61	990	13 700 ⁽²⁾
Superficie agricole utilisée (1.000 ha) ⁽¹⁾	1 148	23 753	:
sols cultivés (%)	69,1	64,7	:
Production agricole (millions €)	4 225	39 976	377 880
végétale (%)	37,1	60,9	54,4
animale (%)	59,6	38,1	41,3
Valeur ajoutée brute (millions €)	1 764	21 154	153 001

⁽¹⁾ 2009

⁽²⁾ 2007

INDUSTRIE ET R&D 2011

	Catalogne	Espagne	UE-27
Indice de la production industrielle. Variation annuelle (%) ⁽¹⁾	-1,6	-1,4	3,2
Dépenses de R&D/PIB (%) ⁽²⁾	1,65	1,39	2,00
Dépenses de R&D (millions €) ⁽²⁾	3 227	14 588	245 673
entreprises (%)	56,8	51,6	62,5
enseignement supérieur (%)	23,4	28,3	24,2
secteur public (%)	19,8	20,1	13,3
Chercheurs à la R&D ⁽²⁾⁽³⁾	27 058	134 653	1 564 770
femmes (%)	38,9	38,5	30,2 ⁽⁴⁾

⁽¹⁾ Données corrigées des jours ouvrables.

⁽²⁾ 2010

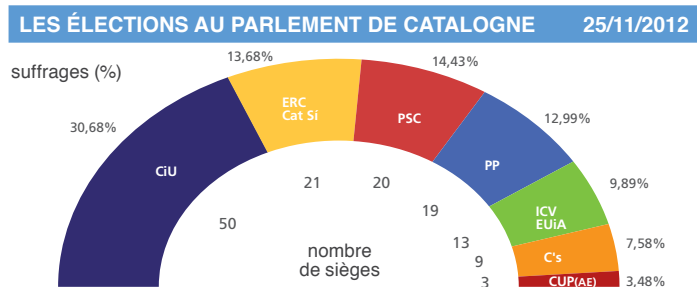
⁽³⁾ Equivalent temps plein.

⁽⁴⁾ 2009

ÉNERGIE	Catalogne ⁽¹⁾	Espagne	UE-27
Production d'énergie primaire (1.000 tep)	5 974	34 072	830 868
Consommation d'énergie primaire (1.000 tep)	24 297	130 224	1 759 015
charbon (%)	0,6	6,0	16,0
pétrole et dérivés (%)	47,2	46,3	35,4
gaz naturel (%)	24,6	23,8	25,2
énergie nucléaire (%)	20,1	12,3	13,5
énergies renouvelables et autres (%)	7,5	11,6	9,9
Consommation finale d'énergie (1.000 tep)	14 548	90 599	1 153 312
industrie (%)	26,9	25,8	25,3
transports (%)	41,0	41,1	31,7
domestique et autres (%)	32,1	33,1	43,0
Consommation d'énergie par habitant (1.000 tep)	3,3	2,8	3,5

TRANSPORTS	Catalogne	Espagne	2011
Voitures particulières par 1.000 habitants	453	483	473 ⁽¹⁾
Transport intérieur de fret (t/km)			
route (%)	99,1	95,8 ⁽²⁾	76,4 ⁽²⁾
rail i voies navigables (%)	0,9	4,2 ⁽²⁾	23,6 ⁽²⁾
Transport ferroviaire. Passagers (1.000)	208 331	578 940	8 187 151 ⁽³⁾
Aéroports. Passagers (1.000)	32 096	165 153	821 574
Accidents de la route. Personnes tuées ⁽⁴⁾	352	2 060	34 500 ⁽¹⁾

TOURISME	2011		
	Catalogne	Espagne	UE-27
Établissements touristiques	5 982	44 397	478 758 ⁽¹⁾
hôtels (%)	47,5	43,4	42,5
autres (%)	52,5	56,6	57,5
Places-lits (1.000)	745	3 391	27 763 ⁽¹⁾
hôtels (%)	42,5	54,2	44,9
autres (%)	57,5	45,8	55,1
Nuitées (1.000)	69 302	389 858	2 233 514 ⁽²⁾
hôtels (%)	69,5	73,6	67,6
autres (%)	30,5	26,4	32,4



SOCIÉTÉ DE L'INFORMATION	Catalogne	Espagne	UE-27
Internet. Ménages ayant un accès (%)	71,0	64,0	73,0
Internet. Utilisateurs réguliers (%) ⁽¹⁾	67,5	62,0	68,0
hommes	72,3	65,0	70,0
femmes	62,7	59,0	65,0
Particuliers ayant acheté par Internet (%)	23,6	18,9	34,0
Entreprises ayant reçu des commandes en ligne (%) ⁽²⁾	14,8	11,0	13,0
E-gouvernement. Utilisation (%)			
personnes ⁽¹⁾	35,4	32,0 ⁽²⁾	32,0 ⁽²⁾
entreprises	82,4	67,0 ⁽²⁾	76,0 ⁽²⁾

(2) 2010

ÉDUCATION	Cours 2011/12		
	Catalogne	Espagne ⁽¹⁾	UE-27 ⁽¹⁾
Étudiants (1.000)	1 514	9 701	108 010
préprimaire (%)	22,4	18,8	13,8
primaire (%)	30,3	29,0	25,9
secondaire (%)	31,4	32,8	41,9
supérieur (%)	15,9	19,4	18,4
Université. Étudiants (1.000)	241 ⁽²⁾	1 879	19 847
art et sciences humaines (%)	10,0	10,7	12,5
sciences sociales et juridiques (%)	49,7	42,5	42,8
sciences (%)	5,8	9,3	10,2
santé (%)	11,6	12,6	13,9
ingénieries et architecture (%)	22,9	24,9	20,6

SANTÉ	Catalogne	Espagne	2011
Lits d'hôpital (pour 1.000 hab.)	4,8	3,2 ⁽¹⁾	5,4 ⁽¹⁾
Taux de mortalité infantile (pour 1.000 naissances vivantes)	2,8	3,2	4,1 ⁽¹⁾
Principales causes de décès (pour 100.000 hab.) ⁽¹⁾			
appareil circulatoire	233,5	258,6	379,0
tumeurs	226,1	224,2	249,9
accidents de transport	4,7	5,6	7,0

BUDGET		2012	
Gouvernement catalan. Dépenses (millions €)		29 727	
Parlement (%)	0,2	Culture (%)	1,0
Présidence (%)	1,6	Agriculture, Élevage, Pêche,	
Gouvernance et Relations		Alimentation et Milieu naturel (%)	1,7
institutionnelles (%)	1,1	Bien-être social et Famille	7,0
Économie et Connaissances (%)	4,0	Entreprise et Emploi (%)	3,8
Enseignement (%)	15,5	Justice (%)	3,0
Santé (%)	29,2	Dette publique (%)	12,4
Intérieur (%)	3,9	Corporations locales (%)	9,0
Territoire et Durabilité (%)	5,3		

ÉVOLUTION DES INDICATEURS

	1980	1991	2001	2011
Population				
Densité de population (hab./km ²)	187	190	204	232
Population (1.000)	5 956	6 059	6 506	7 436 ⁽¹⁾
< 15 ans (%)	25,0	17,8	13,8	15,9
15-64 ans (%)	64,0	67,9	68,8	67,1
≥ 65 ans (%)	11,0	14,3	17,4	17,0
Taux de natalité (pour 1.000 hab.)	13,4	9,3	10,4	10,9
Taux de mortalité infantile ⁽²⁾	11,3	6,7	3,2	2,8
Population active (1.000)	2 249	2 533	3 092	3 814
Taux d'activité (%)	51,0	52,5	57,9	62,3
Emploi (1.000)	1 940	2 223	2 826	3 080
Taux de chômage (%)	12,6	12,2	8,6	19,2
Economie				
PIB (millions €)	17 309	61 865	135 709	210 150
PIB par habitant (€)	2 909	10 190	20 353 ⁽³⁾	28 270
Exportations (millions €)	2 073	8 729	36 695	55 185
Taux d'ouverture (exp.+imp./PIB) (%)	34,8	42,6	68,9	60,3
Consommation de ciment par habitant (kg)	392	715	883	369
Véhicules (pour 1.000 hab.)	370	504	663	678
Véhicules immatriculés (1.000)	147	240	319	173
Etablissements de crédit. Unités locales	4 391	6 850	7 181	7 418 ⁽⁴⁾
Dépôts (millions €)	14 863	54 033	93 442	194 333
Visiteurs (1.000)	11 830	16 547	20 931	27 869
Places d'hôtel (1.000)	168	189	235	292
Société				
Université. Étudiants (1.000)	96	165	220	241
Habitants par médecin	398	245	213	196
Déchets municipaux (kg/hab./jour)	0,8	1,22	1,63	1,48
Espaces protégés (km ²)	303	1 816	6 514	10 658

⁽¹⁾ 01/01/2012 (estimations).

⁽²⁾ Pour 1.000 naissances vivantes.

⁽³⁾ 2000

⁽⁴⁾ 2010

Édité par:

Institut de Statistique de la Catalogne

www.idescat.cat

Generalitat de Catalunya c'est l'ensemble des Institutions nationales d'auto-gouvernement, constituées par le Parlement, la Présidence et le Gouvernement de la Catalogne.

Sources:

Gouvernement de la Catalogne, Idescat, Institut National de la Statistique, ministères et Eurostat.

Mise à jour: 26/11/2012

© Generalitat de Catalunya

Institut d'Estadística de Catalunya

ISSN: 2014-8593

Dépôt légal: B-33524-2012