



LO

T

O

Chiffres de Catalogne



Generalitat de Catalunya
Gouvernement de la Catalogne

POPULATION 2013

	Catalogne	Espagne	UE-28
Population (1.000) ⁽¹⁾	7 434	46 508	507 417
hommes	49,1	49,3	48,8
femmes	50,9	50,7	51,2
Structure (%)			
0-14 ans	15,9	15,2	15,6
15-24 ans	9,4	9,9	11,5
25-49 ans	38,5	38,9	35,0
50-64 ans	18,3	18,4	19,7
65-79 ans	12,2	12,2	13,1
≥ 80 ans	5,7	5,5	5,1
Etrangers (%)	15,3	10,9	4,1
Solde migratoire ⁽²⁾	-7,5	-5,5	3,3
Accroissement naturel ⁽²⁾	1,4	0,8	0,2
Accroissement total ⁽²⁾	-6,0	-4,7	3,4
Taux de natalité ⁽²⁾	9,6	9,1	10,0
Enfants par femme	1,33	1,32 ⁽³⁾	1,58 ⁽³⁾
Taux de nuptialité ⁽²⁾	3,4	3,5 ⁽³⁾	4,8 ⁽⁵⁾
Taux de divortialité ⁽²⁾	2,4	2,2 ⁽³⁾	2,0 ⁽⁴⁾
Taux de mortalité ^{(2) (3)}	8,3	8,6	9,9
Espérance de vie (ans) ⁽³⁾	82,7	82,5	80,3
hommes	79,8	79,5	77,5
femmes	85,4	85,5	83,1

⁽¹⁾ 01/01/2014 (estimations).

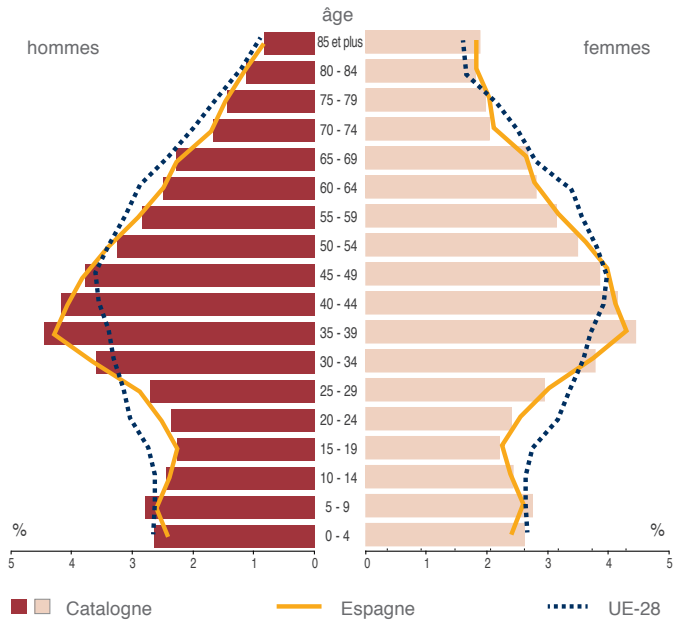
⁽²⁾ Par 1.000 habitants.

⁽³⁾ 2012

⁽⁴⁾ 2010

⁽⁵⁾ 2008

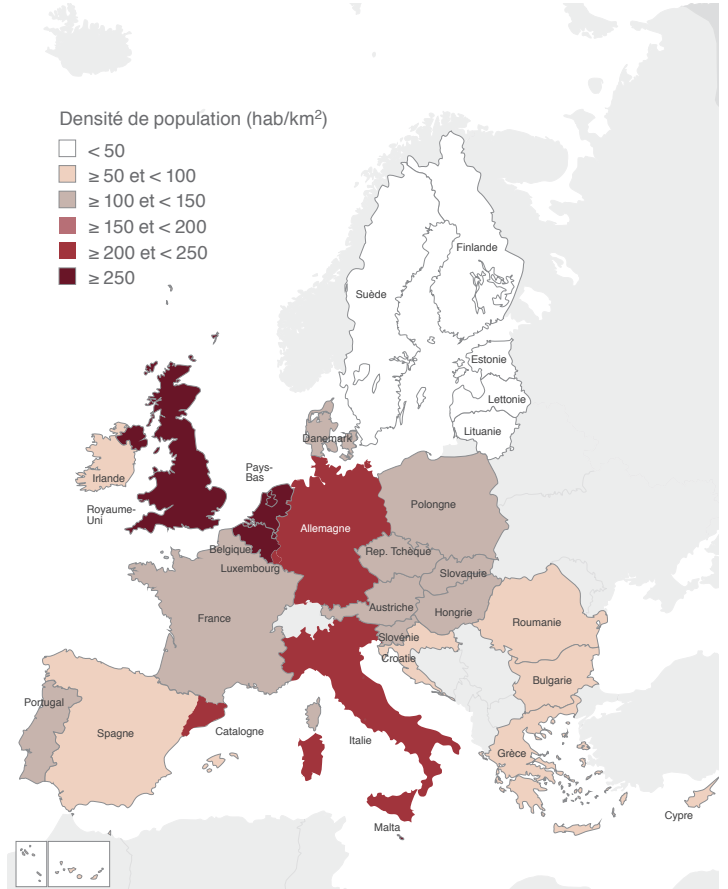
STRUCTURE DE LA POPULATION 2013



DENSITÉ DE LA POPULATION 2013

	Catalogne	Espagne	UE-28
Superficie (1.000 km ²)	32	506	4 463
Densité (hab./km ²)	232	93 ⁽¹⁾	116 ⁽¹⁾

⁽¹⁾ 2012



SANTÉ 2013

	Catalogne	Espagne	UE-28
Lits d'hôpital (par 1.000 hab.)	4,8	3,1 ⁽¹⁾	5,6 ⁽²⁾
Taux de mortalité infantile (par 1.000 naissances vivantes) ⁽³⁾	2,9	3,1	3,8
Principales causes de décès (par 100.000 hab.) ⁽⁴⁾			
appareil circulatoire	233,5	255,8	380,5
tumeurs	226,1	221,8	251,0
accidents de transport	4,7	5,6	7,0

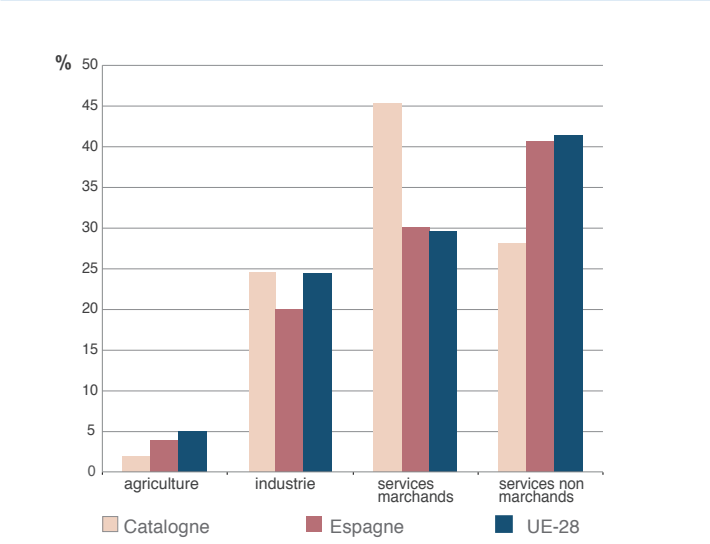
⁽¹⁾ 2011 ⁽²⁾ 2007 ⁽³⁾ 2012 ⁽⁴⁾ 2010

TRAVAIL	2013		
	Catalogne	Espagne	UE-28
Population active (1.000)	3 863	23 190	244 288
Taux d'activité (%) ⁽¹⁾	63,1	59,4	57,6
hommes	69,0	65,6	64,5
femmes	57,6	53,4	51,2
Emploi (1.000)	2 970	17 139	217 292
agriculture (%)	1,8	4,3	5,1
industrie et construction (%)	24,6	18,3	22,4
services (%)	73,6	77,4	72,5
Taux de chômage (%)	23,1	26,1	10,8
hommes	23,8	25,6	10,8
femmes	22,4	26,7	10,9
< 25 ans	50,2	55,5	23,5

⁽¹⁾ Le calcul est effectué sur la population de 15 ans et plus.

EMPLOI PAR SECTEURS

2013



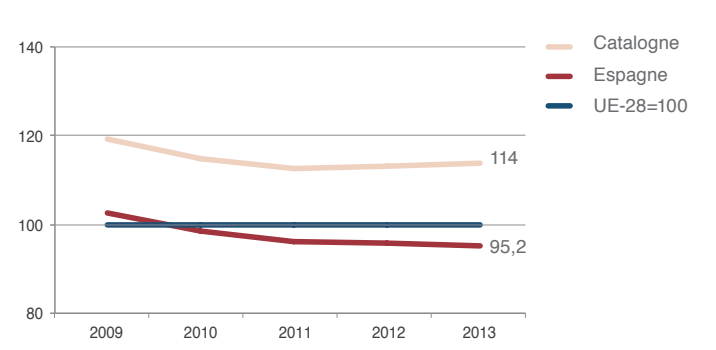
CONDITIONS DE VIE	2013		
	Catalogne	Espagne	UE-28
Population menacée de pauvreté ou d'exclusion sociale (%)	24,3	27,3	24,5
après transferts sociaux (%)	19,8	20,4	16,7
Population vivant dans des ménages à très faible intensité de travail (%)	8,2	15,7	10,7
Écart de rémunération entre hommes et femmes (%) ⁽¹⁾	19,8	17,8	16,4
Inégalité distribution revenu ⁽²⁾	5,7	6,3	5,0
Taux de risque de pauvreté avant transferts sociaux (%)	29,1	30,0	25,8
hommes	29,8	30,7	25,1
femmes	28,4	29,3	26,5

⁽¹⁾ 2011

⁽²⁾ Inégalité de revenu entre le quintile supérieur et le quintile inférieur.

ECONOMIE	2013		
	Catalogne	Espagne	UE-28
Produit intérieur brut (millions €)	203 615	1 022 988	13 068 601
PIB. Taux de croissance (%)	-0,5	-1,2	0,1
PIB par habitant (€)	27 298	22 300	25 700
Valeur ajoutée brute (millions €)	186 519	933 173	11 671 327
agriculture (%)	1,3	2,6	1,7
industrie (%)	20,6	17,5	19,1
construction (%)	7,4	7,8	5,7
services (%)	70,7	72,1	73,6
Commerce extérieur (millions €)			
importations	67 860	255 153	1 682 390
exportations	58 981	238 146	1 737 022
IPC. Variation annuelle (%)	1,7	1,5	1,5

PIB PAR HABITANT (en parités de pouvoir d'achat)



AGRICULTURE	2013		
	Catalogne	Espagne	UE-28
Exploitations agricoles (1.000)	61 ⁽¹⁾	990 ⁽¹⁾	13 700 ⁽²⁾
Production finale agricole (millions €)	4 508	42 856	404 506
végétale (%)	39,0	61,5	53,5
animale (%)	58,4	37,4	41,6
Valeur ajoutée brute (millions €)	2 396	24 109	197 256

⁽¹⁾ 2009 ⁽²⁾ 2007

INDUSTRIE ET R&D	2013		
	Catalogne	Espagne	UE-28
Indice de la production industrielle. Variation annuelle (%) ⁽¹⁾	0,6	-1,7	-0,5
Dépenses de R&D/PIB (%) ⁽²⁾	1,51	1,27	2,01
Dépenses de R&D (millions €) ⁽²⁾	2 991	13 392	269 548
entreprises (%)	56,2	53,2	64,3
enseignement supérieur (%)	23,2	27,7	23,4
secteur public (%)	20,5	19,1	12,2
Chercheurs à la R&D ^{(2) (3)}	25 520	126 778	1 677 404
femmes (%)	39,3	38,5	:

⁽¹⁾ Données corrigées des jours ouvrables. ⁽²⁾ 2012 ⁽³⁾ Equivalent temps plein.

TOURISME	2013		
	Catalogne	Espagne	UE-28
Établissements touristiques	6 267	46 488	561 988
hôtels (%)	47,7	42,2	35,9
autres (%)	52,3	57,8	64,1
Places (1.000)	764	3 437	30 290
hôtels (%)	43,1	54,3	43,6
autres (%)	56,9	45,7	56,4
Pernotacions (1.000)	70 522	389 212	2 641 420
hôtels (%)	69,9	73,5	64,4
autres (%)	30,1	26,5	35,6

ÉNERGIE	2009		
	Catalogne	Espagne	UE-28
Production d'énergie primaire (1.000 tep)	5 974	30 110	815 516
Consommation d'énergie primaire (1.000 tep)	24 297	130 395	1 694 898
charbon (%)	0,6	8,1	15,9
pétrole et dérivés (%)	47,2	48,2	36,4
gaz naturel (%)	24,6	24,0	24,5
énergie nucléaire (%)	20,1	10,4	13,6
énergies renouvelables et autres (%)	7,5	9,2	9,6
Consommation finale d'énergie (1.000 tep)	14 548	87 768	1 107 845
industrie (%)	26,9	24,2	24,4
transports (%)	41,0	43,2	33,0
domestique et autres (%)	32,1	32,6	42,7
Consommation d'énergie par habitant (tep/hab.)	3,3	2,8	3,4

ENVIRONNEMENT	2013		
	Catalogne	Espagne	UE-28
Déchets municipaux. Par traitement (kg/hab/an)			
en décharge	109	293 ⁽¹⁾	160 ⁽¹⁾
incinération	33	44 ⁽¹⁾	115 ⁽¹⁾
recyclage	130	79 ⁽¹⁾	130 ⁽¹⁾
compostage	50	47 ⁽¹⁾	71 ⁽¹⁾
Déchets municipaux. Génération (kg/hab/an)	475	463 ⁽¹⁾	487 ⁽¹⁾
kg par personne par jour	1,30	1,27	1,33
Gaz à effet de serre ^{(1) (2)}	118,0	122,5	82,1
Électricité provenant des énergies renouvelables ⁽¹⁾			
% de la consommation brute d'électricité	16,3	33,5	23,5

⁽¹⁾ 2012 ⁽²⁾ Index 1990=100

ÉDUCATION	Cours 2012/13		
	Catalogne	Espagne ⁽¹⁾	UE-28 ⁽¹⁾
Étudiants (1.000)	1 548	10 092	108 893
préprimaire (%)	21,3	19,0	14,4
primaire (%)	30,2	28,8	25,8
secondaire (%)	29,1	32,7	41,1
supérieur (%)	19,4	19,5	18,6
Université. Étudiants (1.000)	241	1 966	20 246
art et sciences humaines (%)	9,8	11,0	12,4
sciences sociales et juridiques (%)	46,5	42,7	41,3
sciences (%)	5,8	9,5	10,5
santé (%)	16,4	12,8	14,5
ingénieries et architecture (%)	21,5	23,9	21,3

⁽¹⁾ Cours 2011/12

SOCIÉTÉ DE L'INFORMATION	2014		
	Catalogne	Espagne	UE-28
Internet. Ménages ayant un accès (%)	78	70 ⁽¹⁾	79 ⁽¹⁾
Internet. Utilisateurs réguliers (%) ⁽²⁾	75	66 ⁽¹⁾	72 ⁽¹⁾
hommes	78	69	74
femmes	73	63	69
Particuliers ayant acheté par Internet (%)	30	23 ⁽¹⁾	38 ⁽¹⁾
Entreprises ayant vendu via le e-commerce (%)	21	17	15
E-gouvernement. Utilisation (%)			
personnes	48	32 ⁽³⁾	31 ⁽³⁾

⁽¹⁾ 2013

⁽²⁾ Personnes entre 16 et 74 ans ayant eu accès au moins une fois par semaine.

⁽³⁾ 2010

TRANSPORTS	2013		
	Catalogne	Espagne	UE-28
Voitures particulières par 1.000 habitants	446	476 ⁽¹⁾	455 ⁽²⁾
Transport intérieur de fret (t/km) ⁽³⁾			
route (%)	98,4	95,4	75,6
rail et voies navigables (%)	1,6	4,6	24,4
Aéroports			
passagers transportés (1.000)	33 725	157 732	842 315

⁽¹⁾ 2012 ⁽²⁾ 2006 ⁽³⁾ 2011

LA CATALOGNE DANS L'EUROPE DE 2020

	Catalogne	Espagne	UE-28
2013			
Taux d'activité de 20 à 64 ans (%)	63,9	58,6	68,4
hommes	67,4	63,4	74,3
femmes	60,3	53,8	62,6
2012			
Dépense intérieure brute de R+D par rapport au PIB (% du PIB)	1,51	1,27	2,01
2012			
Émissions de gaz à effet de serre Indice (base 1990=100)	118,0	122,5	82,1
2009			
Consommation d'énergie renouvelable (% sur la consommation finale brute d'énergie)	5,5	13,0	11,9
2009			
Consommation d'énergie primaire (Millions de tep)	21,4	123,2	1 594,7
2013			
Abandon prématuré des études (%)	24,7	23,6	12,0
hommes	30,5	27,2	13,6
femmes	18,6	19,8	10,2
2013			
Population de 30 à 34 ans ayant terminé des études supérieures (%)	46,2	42,3	36,9
hommes	38,7	37,1	32,7
femmes	53,9	47,5	41,2
2013			
Population menacée de pauvreté ou d'exclusion sociale (%)	24,3	27,3	24,5
2013			
Population vivant dans des ménages à très faible intensité de travail (%)	8,2	15,7	10,7
2013			
Population menacée de pauvreté après transferts sociaux (%)	19,8	20,4	16,7
2013			
Population en état de privation matérielle sévère (%)	6,1	6,2	9,6

Vous trouverez les données actualisées en permanence sur:

www.idescat.cat/eu

Fonts: Eurostat, Gouvernement de la Catalogne, Idescat, INE et ministères.

Mise à jour: 10/12/2014