

Cifre della Catalogna



Generalitat de Catalunya
Governo della Catalogna

POPOLAZIONE		2015		
		Catalogna	Spagna	UE-28
Densità (ab./km ²)		232,0	92,5	116,7
Popolazione (1.000) ⁽¹⁾		7 448	46 438	510 153
uomini		49,0	49,1	48,8
donne		51,0	50,9	51,2
Struttura (%)				
0-14 anni		15,9	15,2	15,6
15-24 anni		9,5	9,6	11,2
25-49 anni		37,2	37,5	34,4
50-64 anni		18,9	19,2	20,0
65-79 anni		12,5	12,6	13,6
≥ 80 anni		6,0	5,9	5,3
Saldo migratorio ⁽²⁾		2,4	-0,2	3,7
Crescita naturale ⁽²⁾		0,8	-0,1	-0,3
Crescita totale ⁽²⁾		3,2	-0,2	3,4
Tasso di natalità ⁽²⁾		9,5	9,0	10,0
Figli per donna		1,39	1,32 ⁽³⁾	1,58 ⁽³⁾
Tasso di nuzialità ⁽²⁾		3,7	3,4 ⁽³⁾	4,2 ⁽⁴⁾
Tasso di divorzio ⁽²⁾		2,4	2,2 ⁽³⁾	2,0 ⁽⁴⁾
Tasso di mortalità ⁽²⁾		8,7	9,0	10,3
Speranza di vita (anni) ⁽³⁾		83,4	83,3	80,9
uomini		80,5	80,4	78,1
donne		86,1	86,2	83,6

⁽¹⁾ 01/01/2016 (stime).

⁽²⁾ Per 1.000 abitanti.

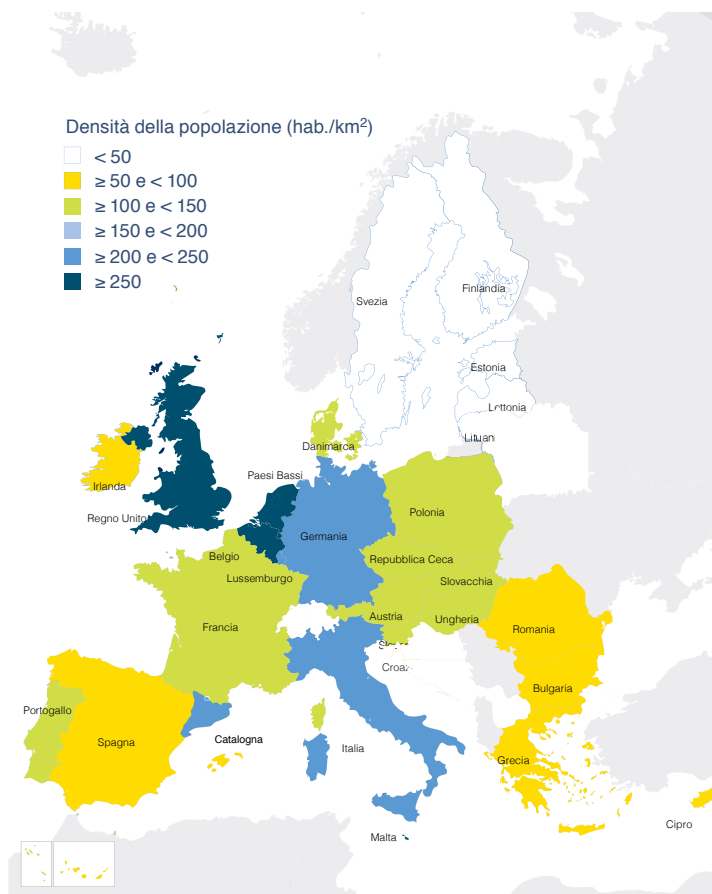
⁽³⁾ 2014

⁽⁴⁾ 2011

STRUTTURA DELLA POPOLAZIONE 2015



DENSITÀ DELLA POPOLAZIONE 2015



ISTRUZIONE Corso 2014/15

	Catalogna	Spagna	UE-28
Alunni (1.000)			
asilo (%)	1 558	10 158	108 893 ⁽¹⁾
scuola dell'obbligo (%)	20,1	18,1	14,4
superiori (%)	31,0	29,6	25,8
università (%)	29,5	32,9	41,1
	19,4	19,3	18,6
Università. Studenti (1.000)			
arte e discipline Umanistiche (%)	238	1 982 ⁽²⁾	19 530 ⁽²⁾
scienze sociali e giuridiche (%)	9,5	11,0	12,3
scienze (%)	45,7	42,0	40,3
scienze della salute (%)	5,9	9,3	11,4
ingegneria e architettura (%)	18,1	13,6	13,4
	20,8	24,0	22,0

⁽¹⁾ Corso 2011/12

⁽²⁾ Corso 2013/14

SALUTE	2015		
	Catalogna	Spagna	UE-28
Letti per ospedale (per 1.000 ab.)	4,8	3,0 ⁽¹⁾	5,2 ⁽¹⁾
Tasso di mortalità infantile (per 1.000 nati vivi) ⁽¹⁾	2,7	2,8	3,7
Principali cause dei decessi (per 100.000 ab.)			
sistema cardio-circolatorio	228,1 ⁽¹⁾	250,5 ⁽²⁾	368,7 ⁽²⁾
tumori maligni	221,6 ⁽¹⁾	229,5 ⁽²⁾	255,4 ⁽²⁾
accidenti di trasporto	3,8 ⁽¹⁾	4,4 ⁽²⁾	5,9 ⁽²⁾

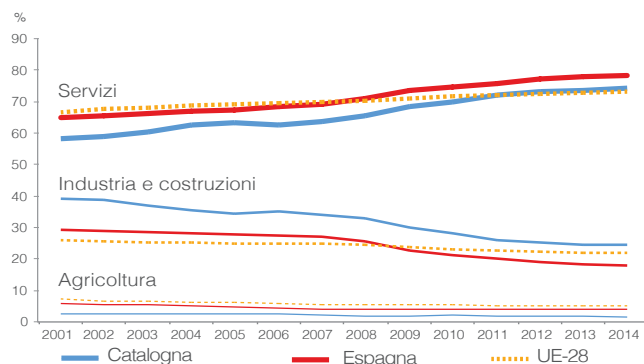
⁽¹⁾ 2014 ⁽²⁾ 2013

LAVORO	2015		
	Catalogna	Spagna	UE-28
Popolazione attiva (1.000)	3 753	22 767	237 772
Tasso di attività (%) ⁽¹⁾	77,6	74,3	72,5
uomini	82,0	79,5	78,3
donne	73,3	69,0	66,8
Popolazione occupata (1.000)	3 078	17 866	220 845
agricoltura (%)	1,6	4,0 ⁽²⁾	5,0 ⁽²⁾
industria ed edilizia (%)	24,8	17,7 ⁽²⁾	21,9 ⁽²⁾
servizi (%)	73,6	78,2 ⁽²⁾	73,1 ⁽²⁾
Tasso di disoccupazione (%)	18,6	22,1	9,4
uomini	17,9	20,8	9,3
donne	19,4	23,6	9,5
< 25 anni	42,3	48,3	20,3

⁽¹⁾ Calcolata sulla popolazione tra 15 e 64 anni di età.

⁽²⁾ 2014

POPOLAZIONE OCCUPATA PER SETTORI



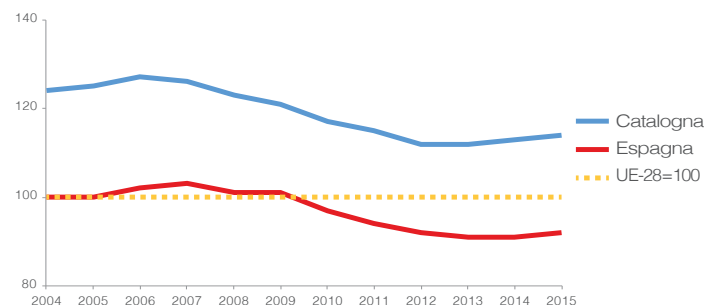
CONDIZIONI DI VITA	2015		
	Catalogna	Spagna	UE-28
Breccia salariale tra uomini e donne (%) ⁽¹⁾	14,7	14,9	16,7
Disuguaglianza distribuzione reddito ⁽²⁾	6,0	6,9	5,2
Indice del rischio di povertà prima trasferimenti sociali (%)	24,9	30,1	25,9
uomini	24,9	30,8	25,4
donne	24,9	29,5	26,5

⁽¹⁾ 2014 ⁽²⁾ Disuguaglianza reddito tra una quinta parte superiore e inferiore.

MACRO-INDICATORI	2015		
	Catalogna	Spagna	UE-28
Prodotto interno lordo (milioni €) ⁽¹⁾	214 927	1 081 190	14 625 373
PIL. Tasso di variazione (%)	3,4	3,2	1,9
PIL per abitante (€)	28 929	23 300	28 700
Valore aggiunto lordo (milioni €) ⁽¹⁾	197 564	981 823	13 074 459
agricoltura (%)	0,9	2,5	1,5
industria (%)	19,6	17,0	19,0
edilizia (%)	4,7	5,5	5,4
servizi (%)	74,8	74,9	74,1

⁽¹⁾ Dati a 18/03/2016.

PIL PER ABITANTE (a parità di potere d'acquisto)



INVESTIMENTI E COMMERCIO ESTERO	2015		
	Catalogna	Spagna	UE-28
Commercio Estero (milioni €)			
importazioni	76 850	281 298	1 726 483
esportazioni	63 860	255 440	1 790 652

PREZZI	2015		
	Catalogna	Spagna	UE-28
IPC (equivalente ISTAT). Variazione annuale (%)	-0,2	-0,6	0,0

RICERCA - TECNOLOGIA	2016		
	Catalogna	Spagna	UE-28
Spesa in R&S (milioni €) ⁽¹⁾	2 938	12 821	286 121
aziende (%)	57,2	53,1	64,6
insegnamento superiore (%)	22,7	28,1	23,4
amministrazione pubblica (%)	20,1	18,8	12,0
Ricercatori in R&S ⁽¹⁾⁽²⁾	25 474	122 235	1 760 232
Internet. Abitazioni con connessione (%)	83	79 ⁽⁴⁾	83 ⁽⁴⁾
Internet. Utenti abituali (%) ⁽³⁾	79	75 ⁽⁴⁾	76 ⁽⁴⁾
uomini	79	76	79
donne	79	73	74
Persone che hanno acquistato per Internet (%)	41	32 ⁽⁴⁾	43 ⁽⁴⁾
Ditte che hanno venduto mediante e-commerce (%)	22	19	18

⁽¹⁾ 2014 ⁽²⁾ Equivalente a tempo pieno.

⁽³⁾ Popolazione da 16 a 74 anni che si connette almeno un volta alla settimana.

⁽⁴⁾ 2015

AGRICOLTURA - ALLEVAMENTO - PESCA	2015		
	Catalogna	Spagna	UE-28
Produzione finale agricola (milioni €)	4 310	44 301	395 902
vegetale (%)	33,5	62,2	53,8
animale (%)	63,6	36,7	41,2
Valore aggiunto lordo (milioni €)	1 831	24 674	197 404

COMMERCIO	2014		
	Catalogna	Spagna	UE-28
Numero delle imprese nel settore del commercio	123 215	705 301	6 266 767
all'ingrosso (%)	33,7	28,2	29,0
al dettaglio (%)	58,0	62,8	57,8
veicoli a motore (%)	8,3	9,0	13,3
Volume d'affari nel settore del commercio (milioni €)	126 829	656 527	9 823 425
all'ingrosso (%)	62,1	60,0	60,7
al dettaglio (%)	28,3	31,1	28,2
veicoli a motore (%)	9,5	8,9	11,1

INDUSTRIA · ENERGIA	2015		
	Catalogna	Spagna	UE-28
Indice di produzione industriale. Variazione annuale (%) ⁽¹⁾	2,4	3,4	2,2
Consumo di energia primaria (1.000 tep) ⁽²⁾⁽³⁾	23 198	116 681	1 605 931
carbone (%)	0,1	9,8	16,7
petrolio e derivati (%)	44,4	42,1	34,4
gas naturale (%)	21,5	20,3	21,4
energia nucleare (%)	25,9	12,7	14,1
energie rinnovabili e altri (%)	8,0	15,2	13,4
Consumo finale di energia (1.000 tep) ⁽²⁾⁽³⁾	12 991	79 225	1 061 684
industria (%)	27,3	25,3	25,9
trasporto (%)	42,3	40,4	33,2
domestico e altri (%)	30,5	34,4	40,9
Consumo di energia per abitante (tep/ab.) ⁽²⁾⁽³⁾	3,1	2,5	3,2

⁽¹⁾ Ipi corretto sulla base del calendario. ⁽²⁾ Tonnelate equivalenti di petrolio ⁽³⁾ 2014

TRASPORTI	2015		
	Catalogna	Spagna	UE-28
Trasporto interno di merci (t/km) ⁽¹⁾			
strada (%)	97,2	95,4	75,5
ferrovie e fluviale (%)	2,8	4,6	24,5
Aeroporti			
passengeri trasportati (1.000)	36 803	174 653	918 252

⁽¹⁾ 2013

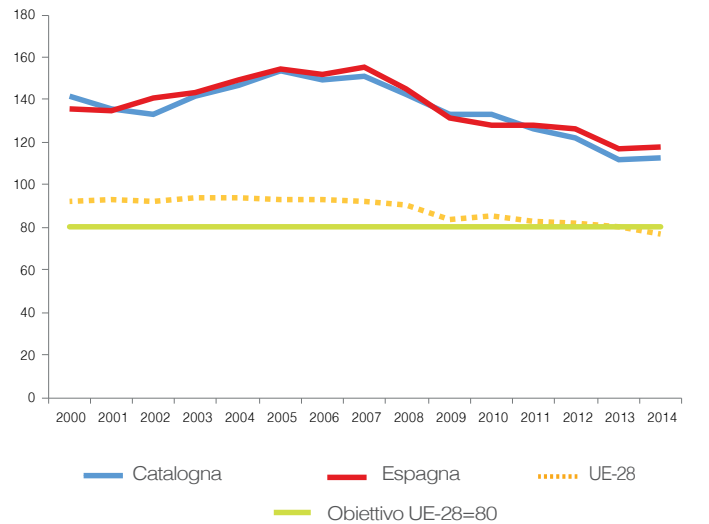
TURISMO	2015		
	Catalogna	Spagna	UE-28 ⁽¹⁾
Stabilimenti turistici	6 599	48 328	570 268
hotel (%)	44,8	40,8	35,5
altri (%)	55,2	59,2	64,5
Posti (1.000)	779	3 527	30 947
hotel (%)	43,6	54,1	44,1
altri (%)	56,4	45,9	55,9
Pernottamenti (1.000)	75 513	422 226	2 682 393
hotel (%)	68,8	73,0	64,8
altri (%)	31,2	27,0	35,2

⁽¹⁾ 2014

AMBIENTE	2015		
	Catalogna	Spagna ⁽¹⁾	UE-28 ⁽¹⁾
Rifiuti municipali. Per trattamento (kg/ab./anno)			
discarica	84	240	132
inceneritore	31	54	127
riciclaggio	141	68	131
compostaggio	51	74	75
Rifiuti municipali. Generati (kg/ab./anno)	493	435	474
kg per abitante al giorno	1,35	1,19	1,30
Elettricità ottenuta dalle energie rinnovabili ⁽¹⁾			
% rispetto al consumo totale di energia elettrica	21,4	37,8	27,5

⁽¹⁾ 2014

EMISSIONI DI GAS AD EFFETTO SERRA (Indice base 1990=100)



CATALOGNA IN EUROPA 2020			
	Catalogna	Spagna	UE-28
2015			
Tasso di occupazione dai 20 ai 64 anni (%)	67,7	62,0	70,1
uomini	72,4	67,6	75,9
donne	63,0	56,4	64,3
2014			
Spesa interna lorda per R+S rispetto al PIL (% del PIL)	1,47	1,24	2,04
2014			
Emissioni di gas ad effetto serra Indice (base 1990=100)	112,7	117,5	77,1
2014			
Consumo di energia rinnovabile. (% sul consumo finale lordo di energia)	8,7	16,2	16,0
2014			
Consumo di energia primaria (Milioni di tep)	20,3	112,6	1 507,1
2015			
Abbandono prematuro degli studi (%)	18,9	20,0	11,0
uomini	21,8	24,0	12,4
donne	15,8	15,8	9,5
2015			
Popolazione dai 30 ai 34 anni con studi di livello terziario (%)	43,1	40,9	38,7
uomini	35,9	34,8	34,0
donne	50,0	47,1	43,4
2015			
Popolazione a rischio di povertà o di esclusione sociale (%)	23,5	28,6	23,7
2015			
Popolazione che vive in luoghi con densità di lavoro molto bassa (%)	8,8	15,4	10,5
2015			
Popolazione a rischio di povertà dopo i trasferimenti sociali (%)	19,0	22,1	17,3
2015			
Popolazione con privazione materiale severa (%)	6,7	6,4	8,1

Troverete i dati costantemente aggiornati su:

www.idescat.cat/eu

Fonti: Eurostat, Governo della Catalogna, Idescat, INE ed ministeri.
Aggiornamento dei dati: 16/12/2016