

## POPULATION 2017

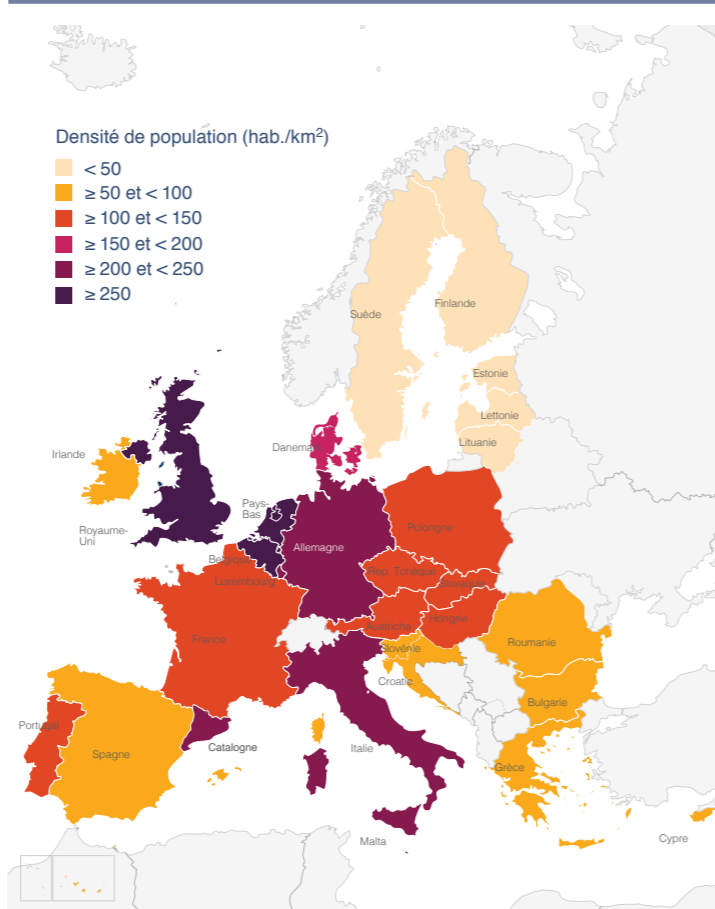
	Catalogne	Espagne	UE-28
Densité (hab./km <sup>2</sup> )	235,0	92,5 <sup>(3)</sup>	117,5 <sup>(3)</sup>
Population (1.000) <sup>(1)</sup>	7 544	46 659	512 711
hommes	49,0	49,1	48,9
femmes	51,0	50,9	51,1
0-14 ans	15,7	15,1	15,6
15-24 ans	9,8	9,6	10,9
25-49 ans	36,2	36,3	33,8
50-64 ans	19,5	20,0	20,2
65-79 ans	12,7	12,8	14,0
≥ 80 ans	6,1	6,2	5,5
Solde migratoire <sup>(2)</sup>	6,3	3,5	2,7
Accroissement naturel <sup>(2)</sup>	0,1	-0,7	-0,4
Accroissement total <sup>(2)</sup>	6,3	2,8	2,3
Taux de natalité <sup>(2)</sup>	8,9	8,4	9,9
Enfants par femme	1,36	1,34 <sup>(3)</sup>	1,60 <sup>(3)</sup>
Taux de nuptialité <sup>(2)</sup>	3,9	3,7 <sup>(3)</sup>	4,3 <sup>(4)</sup>
Taux de divortialité <sup>(2)</sup>	2,3	2,1 <sup>(3)</sup>	1,9 <sup>(4)</sup>
Taux de mortalité <sup>(2)</sup>	8,8	9,0	10,3
Espérance de vie (ans) <sup>(3)</sup>	83,6	83,5	81,0
hommes	80,8	80,5	78,2
femmes	86,3	86,3	83,6

<sup>(1)</sup> 01/01/2018 (estimations). <sup>(2)</sup> Par 1.000 habitants. <sup>(3)</sup> 2016  
<sup>(4)</sup> 2015

## STRUCTURE DE LA POPULATION 2017



## DENSITÉ DE LA POPULATION 2016



## ÉDUCATION Cours 2016-2017

	Catalogne	Espagne	UE-28
Étudiants (1.000)	1 596	10 161 <sup>(1)</sup>	104 064 <sup>(2)</sup>
préprimaire (%)	18,9	17,8	15,8
primaire (%)	30,7	29,8	25,9
secondaire (%)	29,7	33,0	40,5
supérieur (%)	20,8	19,4	17,8
Enseignement supérieur. Étudiants (1.000)	332	1 969 <sup>(1)</sup>	19 590 <sup>(1)</sup>
art et sciences humaines (%)	10,1	11,1	12,6
sciences sociales et juridiques (%)	44,7	42,0	39,6
sciences (%)	6,5	10,0	12,7
santé (%)	19,6	14,5	13,5
ingénieries et architecture (%)	19,0	22,4	21,6

<sup>(1)</sup> Cours 2015-2016 <sup>(2)</sup> Cours 2013-2014 (provisoire).

## SANTÉ 2017

	Catalogne	Espagne	UE-28
Lits d'hôpital (par 1.000 hab.)	4,7	3,0 <sup>(1)</sup>	5,1 <sup>(2)</sup>
Taux de mortalité infantile (par 1.000 naissances vivantes)	2,4	2,7 <sup>(1)</sup>	3,6 <sup>(1)</sup>
Principales causes de décès (par 100.000 hab.)			
appareil circulatoire	226,2 <sup>(1)</sup>	265,7 <sup>(2)</sup>	375,9 <sup>(2)</sup>
tumeurs malignes	224,7 <sup>(1)</sup>	230,6 <sup>(2)</sup>	259,5 <sup>(2)</sup>
accidents de transport	3,7 <sup>(1)</sup>	4,5 <sup>(2)</sup>	5,8 <sup>(2)</sup>

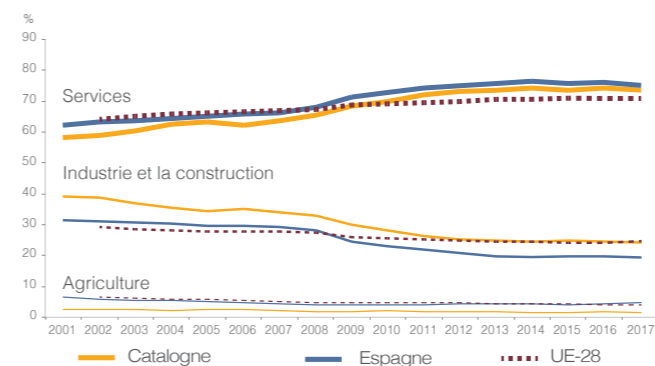
<sup>(1)</sup> 2016 <sup>(2)</sup> 2015

## TRAVAIL 2017

	Catalogne	Espagne	UE-28
Population active (1.000) <sup>(1)</sup>	3 751	22 558	239 938
Taux d'activité (%) <sup>(1)</sup>	77,3	73,9	73,4
hommes	81,1	78,9	78,9
femmes	73,5	68,8	67,9
Emploi (1.000) <sup>(1)</sup>	3 245	18 649	221 421
agriculture (%)	1,7	4,3	3,9
industrie et construction (%)	24,5	20,1	24,2
services (%)	73,9	75,5	71,2
Taux de chômage (%)	13,4	17,2	7,6
hommes	12,5	15,7	7,4
femmes	14,4	19,0	7,9
< 25 ans	30,4	38,6	16,8

<sup>(1)</sup> Le calcul est effectué sur la population âgée de 15 à 64 ans

## EMPLOI PAR SECTEURS



## CONDITIONS DE VIE 2017

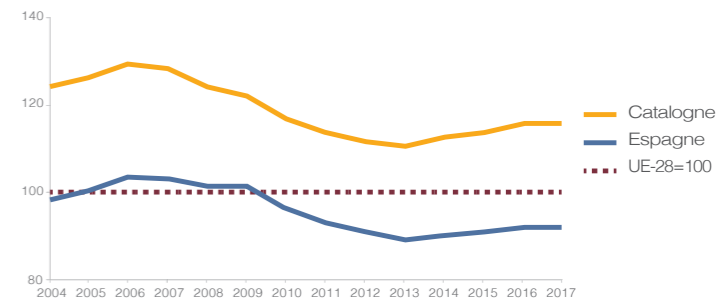
	Catalogne	Espagne	UE-28
Écart de rémunération entre hommes et femmes (%) <sup>(1)</sup>	13,9	14,2	16,5
Inégalité distribution revenu <sup>(2)</sup>	5,7	6,6	5,1
Taux de risque de pauvreté avant transferts sociaux (%)	24,8	28,4	25,0
hommes	23,9	28,0	24,3
femmes	25,6	28,7	25,5

<sup>(1)</sup> 2015 <sup>(2)</sup> Inégalité de revenu entre le quintile supérieur et le quintile inférieur.

## DONNÉES MACROÉCONOMIQUES 2017

	Catalogne	Espagne	UE-28
Produit intérieur brut (millions €)	234 651	1 166 319	15 377 371
PIB. Taux de croissance (%)	3,4	3,0	2,4
PIB par habitant (€)	31 223	25 100	30 000
Valeur ajoutée brute (millions €)	215 252	1 057 467	13 746 069
agriculture (%)	1,0	3,0	1,7
industrie (%)	21,4	18,0	19,7
construction (%)	4,8	6,1	5,4
services (%)	72,7	72,9	73,3

## PIB PAR HABITANT (en parités de pouvoir d'achat)



## INVESTISSEMENT ET COMMERCE EXTÉRIEUR 2017

	Catalogne	Espagne	UE-28
Commerce extérieur (millions €)			
importations	85 168	311 651	1 856 864
exportations	69 669	283 095	1 879 034

## PRIX 2017

	Catalogne	Espagne	UE-28
IPC. Variation annuelle (%)	2,2	2,0	1,7

## RECHERCHE · TECHNOLOGIE 2018

	Catalogne	Espagne	UE-28
Dépenses de R&D (millions €) <sup>(1)</sup>	3 103	13 260	305 521
entreprises (%)	57,8	54,0	66,0
enseignement supérieur (%)	22,8	27,5	22,8
secteur public (%)	19,3	18,5	11,2
Chercheurs à la R&D <sup>(1)(2)</sup>	27 544	126 633	1 886 221
Internet. Ménages ayant un accès (%)	88	86	89
Internet. Utilisateurs réguliers (%) <sup>(3)</sup>	85	83	83
hommes	86	83	84
femmes	85	82	82
Particuliers ayant acheté par Internet (%)	49	43	50
Entreprises ayant vendu via le e-commerce (%) <sup>(4)</sup>	23	19	17

<sup>(1)</sup> 2016 <sup>(2)</sup> En équivalent temps plein.  
<sup>(3)</sup> Personnes entre 16 et 74 ans ayant eu accès au moins une fois par semaine.  
<sup>(4)</sup> Entreprises avec 10 personnes employées ou plus.

AGRICULTURE · ÉLEVAGE · PÊCHE 2017			
	Catalogne	Espagne	UE-28
Production finale agricole (millions €)	4 690	49 387	416 249
végétale (%)	32,9	60,9	52,6
animale (%)	64,5	38,1	42,5
Valeur ajoutée brute (millions €)	2 169	31 335	227 753

COMMERCE 2016			
	Catalogne	Espagne	UE-28
Nombre d'entreprises	137 616	796 049	6 316 410
en gros (%)	33,8	28,9	28,8
au détail (%)	57,3	61,1	57,5
moteur véhicules (%)	8,9	10,0	13,8
Chiffre d'affaires (millions €)	143 912	724 594	9 864 468
en gros (%)	61,7	58,4	57,8
au détail (%)	27,4	30,9	28,9
moteur véhicules (%)	10,9	10,7	13,2

INDUSTRIE · ENERGIE 2017			
	Catalogne	Espagne	UE-28
Indice de la production industrielle. Variation annuelle (%) <sup>(1)</sup>	4,0	3,2	3,1
Consommation d'énergie primaire (1.000 tep) <sup>(2)(3)</sup>	23 198	116 681	1 607 754
charbon (%)	0,1	9,8	16,7
pétrole et dérivés (%)	44,4	42,1	34,3
gaz naturel (%)	21,5	20,3	21,4
énergie nucléaire (%)	25,9	12,7	14,1
énergies renouvelables et autres (%)	8,0	15,2	13,5
Consommation finale d'énergie (1.000 tep) <sup>(2)(3)</sup>	12 991	79 225	1 061 668
industrie (%)	27,3	25,3	25,8
transports (%)	42,3	40,4	33,2
domestique et autres (%)	30,5	34,4	41,0
Consommation d'énergie par habitant (tep/hab) <sup>(2)(3)</sup>	3,1	2,5	3,2

<sup>(1)</sup> Données corrigées des jours ouvrables. <sup>(2)</sup> Tonnes d'équivalent pétrole. <sup>(3)</sup> 2014

TRANSPORTS 2017			
	Catalogne	Espagne	UE-28
Transport intérieur de fret (tkm)			
route (%)	97,5	94,7 <sup>(1)</sup>	76,4 <sup>(1)</sup>
rail et voies navigables (%)	2,5	5,3 <sup>(1)</sup>	23,6 <sup>(1)</sup>
Aéroports			
passagers transportés (1.000)	43 886	209 824	1 043 185

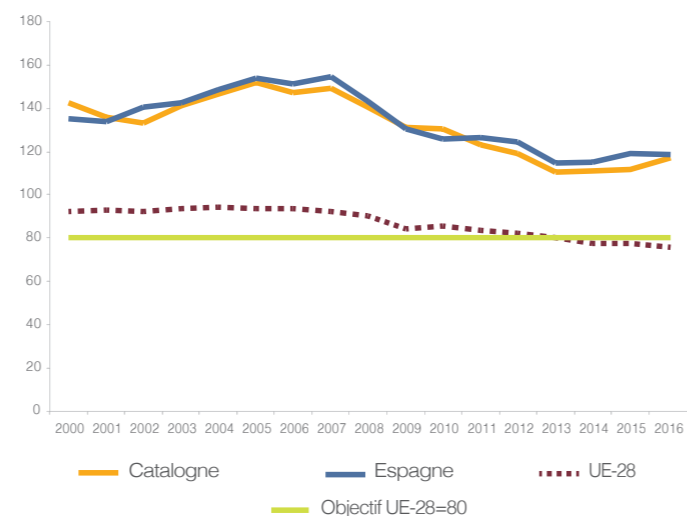
<sup>(1)</sup> 2016

TOURISME 2017			
	Catalogne	Espagne	UE-28
Établissements touristiques	6 677	50 518	656 318
hôtels (%)	44,8	38,9	30,7
autres (%)	55,2	61,1	69,3
Places-lits (1.000)	786	3 559	31 747
hôtels (%)	43,3	53,9	43,8
autres (%)	56,7	46,1	56,2
Nuitées (1.000)	83 049	471 200	3 184 056
hôtels (%)	68,9	72,3	61,3
autres (%)	31,1	27,7	38,7

ENVIRONNEMENT 2017			
	Catalogne	Espagne	UE-28
Déchets municipaux. Génération (kg/hab/an)	509	462	483 <sup>(1)</sup>
kg par personne par jour	1,40	1,27	1,32
Déchets municipaux. Par traitement (kg/hab/an)			
en décharge	166	248	118 <sup>(1)</sup>
incinération	85	60	133 <sup>(1)</sup>
recyclage	152	84	141 <sup>(1)</sup>
compostage	51	71	78 <sup>(1)</sup>
Électricité provenant des énergies renouvelables			
% de la consommation brute d'électricité	16,4	36,6 <sup>(1)</sup>	29,6 <sup>(1)</sup>

<sup>(1)</sup> 2016

#### ÉMISSIONS DE GAZ À EFFET DE SERRE (Indice base 1990=100)



#### LA CATALOGNE DANS L'EUROPE DE 2020

	Catalogne	Espagne	UE-28
2017 Taux d'activité de 20 à 64 ans (%)	71,8	65,5	72,2
hommes	76,4	71,5	78,0
femmes	67,2	59,6	66,5
2016 Dépense intérieure de R&D par rapport au PIB (%)	1,46	1,19	2,04
2016 Émissions de gaz à effet de serre Indice (base 1990=100)	115,1	116,4	77,6
2016 Consommation d'énergie renouvelable (% sur la consommation finale brute d'énergie)	8,2	17,3	17,0
2014 Consommation d'énergie primaire (millions de tep)	20,3	112,6	1 508,3
2017 Abandon prématuré des études (%)	17,1	18,3	10,6
hommes	19,6	21,8	12,1
femmes	14,4	14,5	8,9
2017 Population de 30 à 34 ans ayant terminé des études supérieures (%)	44,8	41,2	39,9
hommes	38,8	34,8	34,9
femmes	50,6	47,5	44,9
2017 Population menacée de pauvreté ou d'exclusion sociale (%)	23,8	26,6	22,5
2017 Population vivant dans des ménages à très faible intensité de travail (%)	8,8	12,8	9,3
2017 Population menacée de pauvreté après transferts sociaux (%)	20,0	21,6	16,9
2017 Population en état de privation matérielle sévère (%)	5,0	5,1	6,9

Vous trouverez les données actualisées en permanence sur :

[www.idescat.cat/eu](http://www.idescat.cat/eu)

Sources: Eurostat, Gouvernement de la Catalogne, Idescat, INE et ministères.

Mise à jour: 28/12/2018

© Generalitat de Catalunya  
Institut d'Estadística de Catalunya  
ISSN: 2014-8593

# Chiffres de Catalogne