



**POBLACION**
**2018**

	Catalonha	Espanha	UE-28
Densitat (ab./Km <sup>2</sup> ) <sup>(1)</sup>	237,3	92,7 <sup>(3)</sup>	117,7 <sup>(3)</sup>
Poblacion (1.000) <sup>(1)</sup>	7 619	46 935	513 482
òmes	49,0	49,0	48,9
hemnes (%)	51,0	51,0	51,1
0-14 ans	15,5	15,0	15,6
15-24 ans	10,1	9,7	10,8
25-49 ans	35,9	35,8	33,5
50-64 ans	19,7	20,4	20,4
65-79 ans	12,9	13,0	14,2
≥ 80 ans	6,0	6,2	5,6
Balanç migratòri <sup>(2)</sup>	10,4	7,1	2,8
Creixement naturau <sup>(2)</sup>	-0,4	-1,2	-0,7
Creixement totau <sup>(2)</sup>	10,0	5,9	2,1
Taxa de natalitat <sup>(2)</sup>	8,4	7,9	9,7
Hilhs per hemna	1,31	1,31 <sup>(3)</sup>	1,59 <sup>(3)</sup>
Taxa de nupcialitat <sup>(2)</sup>	3,7	3,7 <sup>(3)</sup>	4,4 <sup>(4)</sup>
Taxa de divorcis <sup>(2)</sup>	2,3	2,1 <sup>(3)</sup>	1,9 <sup>(5)</sup>
Taxa de mortalitat <sup>(2)</sup>	8,8	9,1	10,4
Esperança de vida (ans) <sup>(3)</sup>	83,5	83,4	80,9
òmes	80,7	80,6	78,3
hemnes (%)	86,2	86,1	83,5

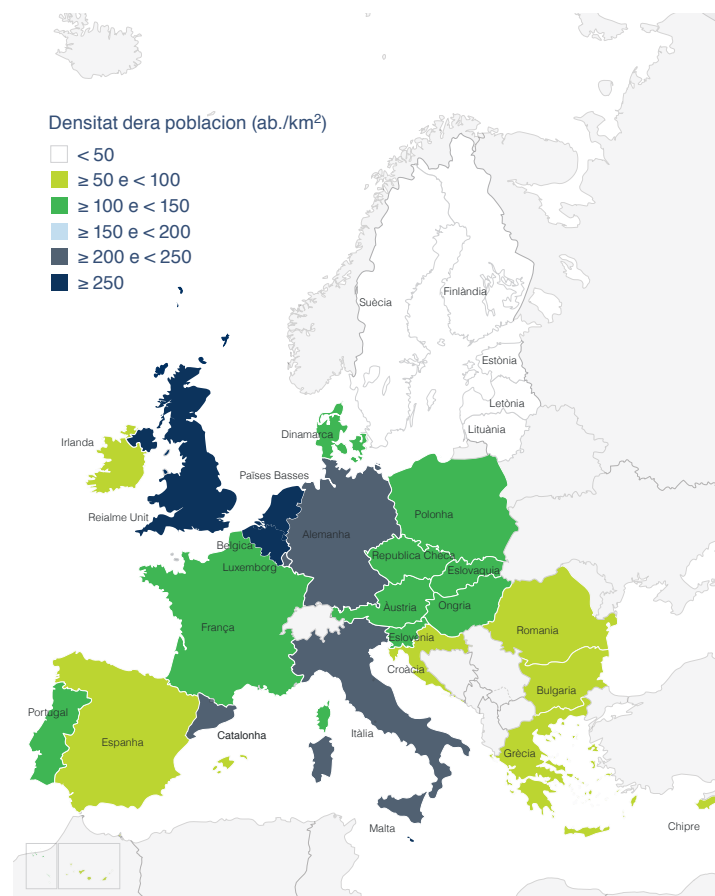
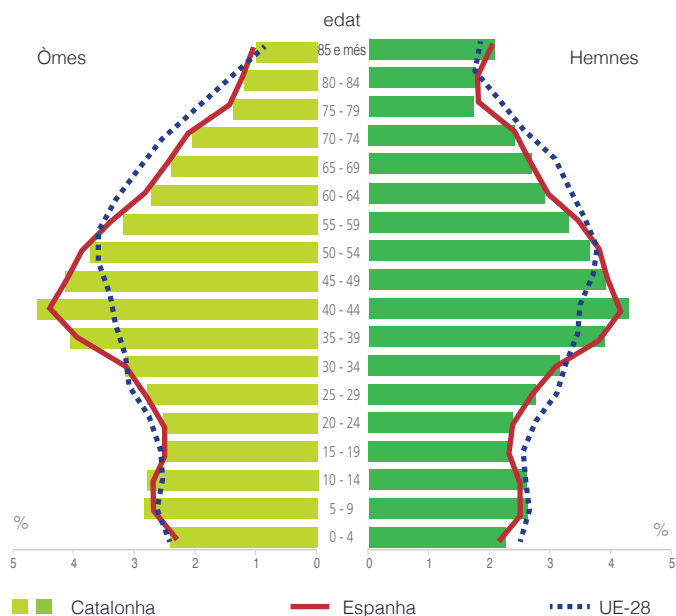
<sup>(1)</sup> 01/01/2019 (estimacions).

<sup>(2)</sup> Per 1.000 abitants.

<sup>(3)</sup> 2017

<sup>(4)</sup> 2016

<sup>(5)</sup> 2015

**DENSITAT DERA POBLACION**
**2017**

**ESTRUCTURA DERA POBLACION**
**2018**

**EDUCACION**
**Cors 2017/2018**

	Catalonha	Espanha	UE-28
Estudiants (1.000)	1 611	10 192 <sup>(1)</sup>	109 849 <sup>(2)</sup>
ed. infantil (%)	18,4	17,5	15,9
ed. primària (%)	30,5	29,8	26,2
ed. secundària (%)	30,2	32,9	40,1
ens. universitari (%)	21,0	19,7	17,8
Educacion terciària. Estudiants (1.000)	338	2 010 <sup>(1)</sup>	19 775 <sup>(1)</sup>
arts e humanitats (%)	10,1	11,0	12,3
ciències socials e jurídiques (%)	44,7	41,7	40,0
ciències (%)	6,4	10,3	12,9
ciències dera salut (%)	19,9	15,0	13,9
engenharia e arquitectura (%)	18,9	22,0	20,9

<sup>(1)</sup> Cors 2016/2017.

<sup>(2)</sup> Cors 2014/2015.

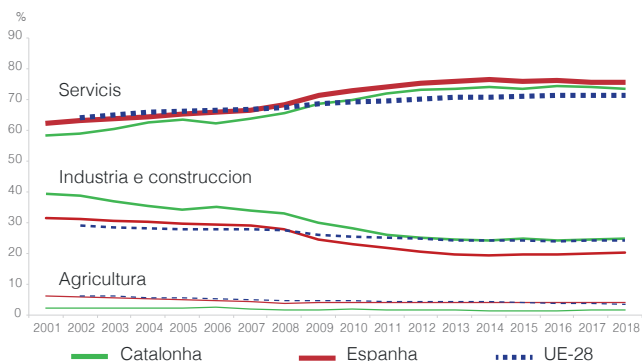
SALUT		2018		
	Catalonha	Espanha	UE-28	
Lhets d'espitalu (per 1.000 Ab.)	4,7	3,0 <sup>(1)</sup>	5,0 <sup>(1)</sup>	
Taxa de mortalitat infantil (per 1.000 Neishudi viui)	2,4	2,7 <sup>(1)</sup>	3,6 <sup>(1)</sup>	
Causas principaus de mòrt (per 100.000 Ab.)				
aparelh circulatòri	229,0 <sup>(1)</sup>	255,6 <sup>(2)</sup>	358,8 <sup>(2)</sup>	
tumors malignes	222,1 <sup>(1)</sup>	233,4 <sup>(2)</sup>	261,3 <sup>(2)</sup>	
accidents de transport	3,9 <sup>(1)</sup>	4,3 <sup>(2)</sup>	5,6 <sup>(2)</sup>	

<sup>(1)</sup> 2017 <sup>(2)</sup> 2016

EMPLEC		2018		
	Catalonha	Espanha	UE-28	
Poblacion activa (1.000) <sup>(1)</sup>	3 764	22 607	240 476	
Taxa d'activitat (%) <sup>(1)</sup>	76,8	73,7	73,7	
òmes	80,9	78,8	79,2	
hemnes	72,6	68,6	68,3	
Poblacion emplegada (1.000) <sup>(1)</sup>	3 328	19 136	223 847	
agricultura (%)	1,7	4,2	3,7	
industria e construccion (%)	25,0	20,4	24,2	
servicis (%)	73,3	75,4	71,4	
Taxa de caumatge (%)	11,5	15,3	6,8	
òmes	11,0	13,7	6,6	
hemnes	12,1	17,0	7,1	
< 25 ans	27,7	34,3	15,6	

<sup>(1)</sup> Calculat sus era poblacion de 15 a 64 ans.

## POBLACION TRABALHADORA PER SECTORS



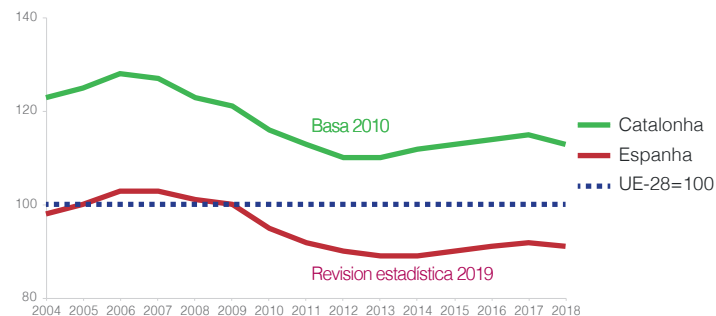
CONDICIONS DE VIDA		2018		
	Catalonha	Espanha	UE-28	
Bèrca salariau òmes e hemnes (%) <sup>(1)</sup>	14,9	15,1	16,3	
Inegalitat distribucion renda <sup>(2)</sup>	5,2	6,0	5,2	
Taxa de risc de praubetat abans des transferències sociaus (%)	25,7	27,9	25,6	
òmes	23,2	27,4	24,7	
hemnes	28,1	28,4	26,4	

<sup>(1)</sup> 2016 <sup>(2)</sup> Inegalitat de renda entre eth quintil superior e eth quintil inferior..

MACROMAGNITUDS		2018		
	Catalonha	Espanha	UE-28	
Producte interior brut (milions €)	242 313 <sup>(1)</sup>	1 202 193 <sup>(2)</sup>	15 901 388 <sup>(2)</sup>	
PIB. taxa de variacion (%)	2,6	2,4	2,0	
PIB per abitant (€)	32 121	25 730	30 960	
Valor hijuda bruta (milions €)	221 702 <sup>(1)</sup>	1 087 968 <sup>(2)</sup>	14 201 296 <sup>(2)</sup>	
agricultura (%)	1,0	3,1	1,6	
industria (%)	20,7	15,9	19,2	
construccion (%)	5,4	6,2	5,5	
servicis (%)	73,0	74,8	73,7	

<sup>(1)</sup> Basa 2010. <sup>(2)</sup> Revisiun estadística 2019.

## PIB PER ABITANT (segontes era paritat de poder de crompa)



## INVESTIMENT E COMÈRÇ EXTERIOR

	Catalonha	Espanha	UE-28
Comèrç exterior (milions €)			
importacions	90 899	330 636	1 980 253
exportacions	71 226	293 459	1 957 749

## PRÈTZI

	Catalonha	Espanha	UE-28
IPC. Variacion annau (%)	1,8	1,7	1,9

## RECÈRCA · TECNOLOGIA

	Catalonha	Espanha	UE-28
Despensa en R+D interna (milions €) <sup>(1)</sup>	3 276	14 052	319 209
entrepresas (%)	59,0	55,1	66,9
ensenhament superior (%)	22,1	27,1	22,0
administracion publica (%)	18,9	17,8	11,1
Investigadors en R+D <sup>(1)(2)</sup>	28 922	133 213	1 993 619
Internet. Cases damb connexion (%)	94	86 <sup>(5)</sup>	89 <sup>(5)</sup>
Internet. Usatgèrs abituaus (%) <sup>(3)</sup>	91	83 <sup>(5)</sup>	83 <sup>(5)</sup>
òmes	91	83	84
hemnes	91	82	82
Persones qu'an crompat per internet (%) <sup>(4)</sup>	52	43 <sup>(5)</sup>	50 <sup>(5)</sup>
Entrepresas qu'an venut per comèrç electronic (%) <sup>(6)</sup>	22	19 <sup>(5)</sup>	17 <sup>(5)</sup>

<sup>(1)</sup> 2017 <sup>(2)</sup> Equivalència a jornada completa.

<sup>(3)</sup> Poblacion de 16 a 74 ans que se connecte aumens un còp per setmana.

<sup>(4)</sup> Enes darrers tres mesis.

<sup>(5)</sup> 2018

<sup>(6)</sup> Entrepresas de 10 aucupadi o mès.

**AGRICULTURA · RAMADERIA · PESCA 2018**

	Catalonha	Espanha	UE-28
Produccion finau agricòla (milions €)	4 681	50 966	417 777
vegetau (%)	36,2	61,8	53,8
animau (%)	61,2	37,2	41,2
Valor hijuda bruta (milions €)	2 196 <sup>(1)</sup>	33 614 <sup>(2)</sup>	234 020 <sup>(2)</sup>

<sup>(1)</sup> Basa 2010.<sup>(2)</sup> Revision estadística 2019.**COMÈRÇ 2017**

	Catalonha	Espanha	UE-28
Nombre d'entrepreses	129 073	762 387	6 152 010
en gròs (%)	34,2	29,6	28,9
ath detalh (%)	56,9	60,2	56,9
veículs motor (%)	8,9	10,2	14,2
Chifra d'ahèrs (milions €)	148 392	770 133	10 275 398
en gròs (%)	61,0	58,9	57,8
ath detalh (%)	27,3	30,1	28,9
veículs motor (%)	11,7	11,0	13,3

**INDUSTRIA · ENERGIA 2018**

	Catalonha	Espanha	UE-28
Índex de produccion industriau. Variacion annau (%) <sup>(1)</sup>	0,3	0,4	1,1
Consum d'energia primària (1.000 Tep) <sup>(2)</sup>	25 518 <sup>(3)</sup>	122 176 <sup>(4)</sup>	1 640 615 <sup>(4)</sup>
carbon (%)	0,1	8,3	14,7
petròli e derivats (%)	46,1	43,8	34,6
gas naturau (%)	21,9	20,5	23,3
energia nucleara (%)	25,0	12,4	13,2
energies renovelables e d'auti (%)	6,9	15,0	14,2
Consum finau d'energia (1.000 Tep) <sup>(2)</sup>	13 912 <sup>(3)</sup>	82 498 <sup>(4)</sup>	1 107 818 <sup>(4)</sup>
industria (%)	26,9	23,0	25,0
transport (%)	42,9	42,4	33,2
domestic e d'auti (%)	30,2	34,6	41,9
Consum d'energia per abitant (tep/ab.) <sup>(2)</sup>	3,4 <sup>(3)</sup>	2,6 <sup>(4)</sup>	3,2 <sup>(4)</sup>

<sup>(1)</sup> IPI corregit d'efectes de calendari.<sup>(2)</sup> Tones equivalents de petròli.<sup>(3)</sup> 2017<sup>(4)</sup> 2016**TRANSPÒRTS 2018**

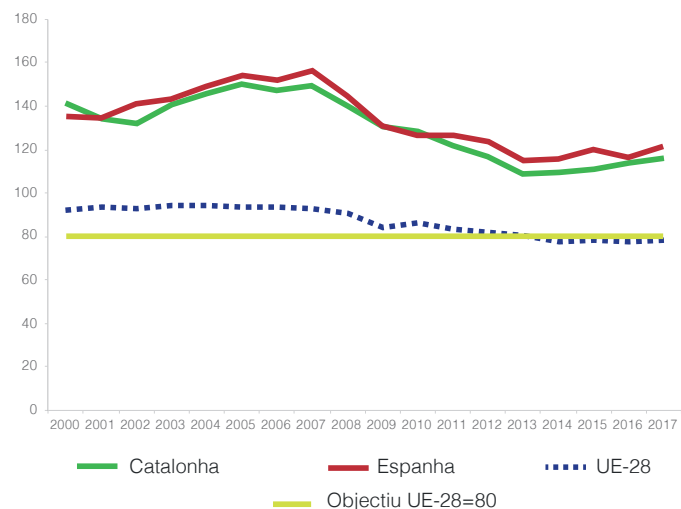
	Catalonha	Espanha	UE-28
Transport interior de marchandises (tkm)			
carretèra (%)	98,0	94,9 <sup>(1)</sup>	76,7 <sup>(1)</sup>
ferroviari e fluviau (%)	2,0	5,1 <sup>(1)</sup>	23,3 <sup>(1)</sup>
Aeropòrts			
passatgers transportadi (1.000)	46 452	220 611	1 105 937

<sup>(1)</sup> 2017**TORISME 2018**

	Catalonha	Espanha	UE-28
Establiments toristics	6 699	51 418	684 737
otèls (%)	45,1	38,2	29,5
d'auti (%)	54,9	61,8	70,5
Places (1.000)	793	3 600	32 237
otèls (%)	43,5	53,9	43,7
d'auti (%)	56,5	46,1	56,3
Nets per persona (1.000)	81 802	466 941	3 262 078
otèls (%)	69,4	72,8	61,0
d'auti (%)	30,6	27,2	39,0

**MIEI AMBIENT 2018**

	Catalonha	Espanha	UE-28
Residus municipaus. Generacion (kg/ab/an)	523	475	488
Kg per abitant e dia	1,43	1,30	1,34
Residus municipaus. Per tractament (kg/ab/an)			
abocament	149	242	112
incineracion	83	62	136
reciclatge	164	87	146
compostatge	55	84	83
Electricitat obtenguda d'energies renovelables			
% respecte deth consum totau d'energia electrica	20,5	36,6 <sup>(1)</sup>	29,6 <sup>(1)</sup>

<sup>(1)</sup> 2016**EMISSIONS DE GASI D'AMB EFÈCTE IVERNACLE (Taus basa 1990=100)**

## CATALONHA DINS L'EUROPA 2020

		Catalonha	Espanha	UE-28
2018	Taus d'emplec de 20 a 64 ans (%)	72,9	67,0	73,2
	òmes	77,6	73,1	79,0
	hemnes	68,2	61,0	67,4
2017	Despensa interiora bruta en r+d intèrna per çò rapòrt ath PIB (%)	1,47	1,20	2,06
2017	Emissions de gasi damb efècte ivernacle taus (basa 1990=100)	116,0	121,8	78,3
2017	Consum d'energia renovelabla. (% Sus eth consum energetic finau brut)	8,5	17,5	17,5
2017	Consum d'energia primària (milions de tep)	21,9	125,6	1 561,6
2018	Abandon prematurat des estudis (%)	17,0	17,9	10,6
	òmes	21,5	21,7	12,2
	hemnes	12,5	14,0	8,9
2018	Poblacion de 30 a 34 ans damb estudis de nivèu terciari (%)	47,3	42,4	40,7
	òmes	40,1	36,1	35,7
	hemnes	54,1	48,6	45,8
2018	Poblacion en risc de praubetat o d'exclusion social (%)	24,7	26,1	21,9
2018	Poblacion que viu en larèrs damb Intensitat d'emplec fôrça baisha (%)	5,8	10,7	8,8
2018	Poblacion en risc de praubetat dempús des transferiments socials (%)	21,3	21,5	17,1
2018	Poblacion damb privacion materiau sevèra (%)	6,5	5,4	5,9

Trobaratz es donades permanentaments metudes a jorn en:

[www.idescat.cat/eu](http://www.idescat.cat/eu)

Hònts: Eurostat, Generalitat de Catalonha, Idescat, INE e ministeris.  
Actualizacion des donades: 31/12/2019