

# INSO

## Cifras da Catalunha



## POPULAÇÃO 2019

	Catalunha	Espanha	UE-27
Densidade (hab./km <sup>2</sup> ) <sup>(1)</sup>	240,5	93,1 <sup>(3)</sup>	108,8 <sup>(3)</sup>
População <sup>(1)</sup>	7 722 203	47 329 981	447 706 209
homens (%)	49,0	49,0	48,8
mulheres (%)	51,0	51,0	51,2
0-14 anos (%)	15,3	14,8	15,2
15-24 anos (%)	10,4	9,8	10,6
25-49 anos (%)	35,6	35,3	33,3
50-64 anos (%)	19,9	20,7	20,7
65-79 anos (%)	13,2	13,3	14,4
≥ 80 anos (%)	5,8	6,1	5,8
Saldo migratório <sup>(2)</sup>	13,8	9,5	3,1
Crescimento natural <sup>(2)</sup>	-0,4	-1,2	-1,1
Crescimento total <sup>(2)</sup>	13,4	8,3	2,0
Taxa de natalidade <sup>(2)</sup>	8,0	7,6	9,3
Filhos por mulher	1,27	1,26 <sup>(3)</sup>	1,55 <sup>(3)</sup>
Taxa de casamentos <sup>(2)</sup>	3,5	3,5 <sup>(3)</sup>	4,4 <sup>(4)</sup>
Taxa de divórcios <sup>(2)</sup>	2,1	2,0 <sup>(3)</sup>	1,9 <sup>(5)</sup>
Taxa de mortalidade <sup>(2)</sup>	8,4	8,8	10,4
Esperança de vida (anos) <sup>(3)</sup>	83,6	83,5	81,0
homens	80,8	80,7	78,2
mulheres	86,3	86,3	83,7

<sup>(1)</sup> 01/01/2020 (estimativas).

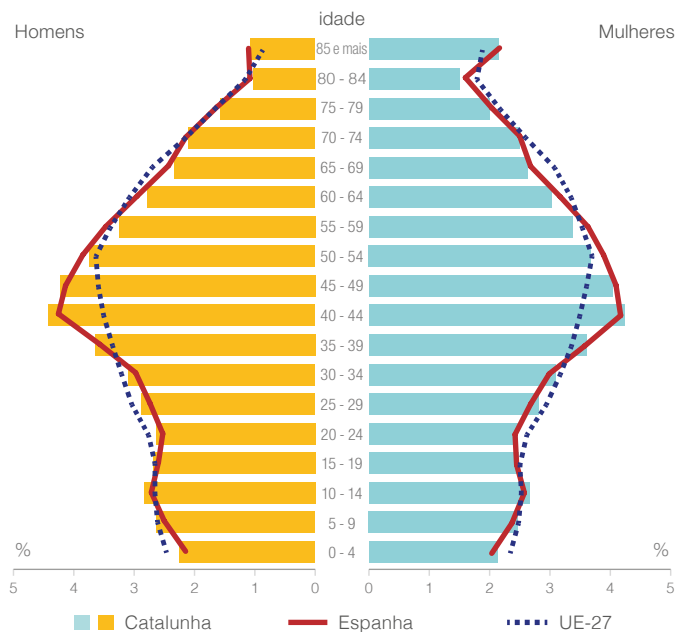
<sup>(2)</sup> Por cada 1 000 habitantes.

<sup>(3)</sup> 2018

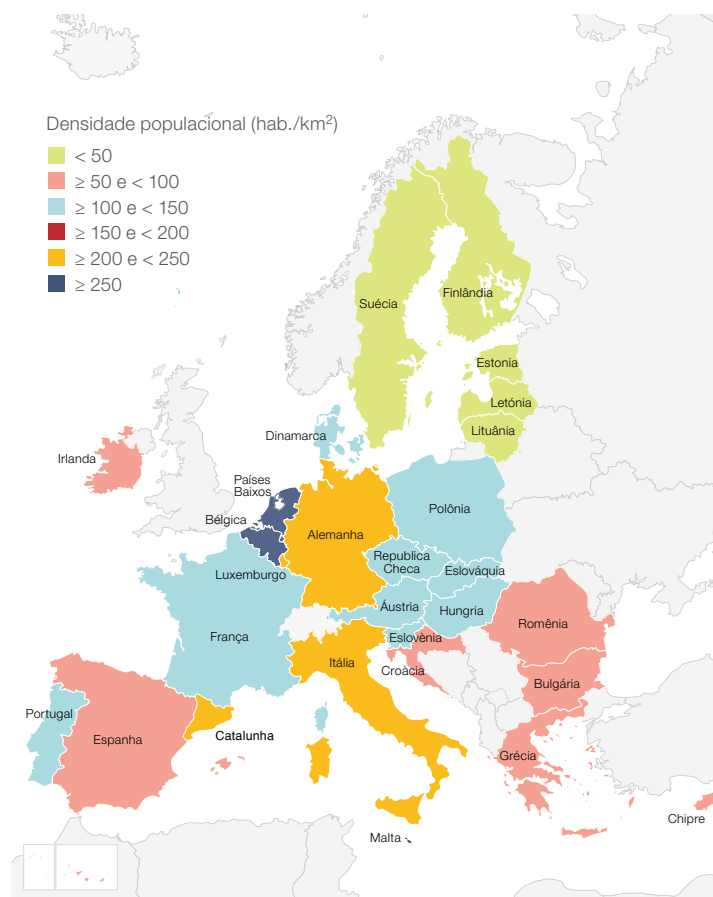
<sup>(4)</sup> 2017

<sup>(5)</sup> 2016

## ESTRUTURA DA POPULAÇÃO 2019



## DENSIDADE POPULACIONAL 2018



## EDUCAÇÃO Ano letivo 2018/2019

	Catalunha	Espanha	UE-27
Alunos	1 625 507	10 260 903 <sup>(1)</sup>	93 735 773 <sup>(1)</sup>
ens. pré-escolar (%)	18,0	17,2	16,9
ens. básico (%)	30,2	29,7	26,2
ens. secundário (%)	30,5	33,1	38,3
ens. superior (%)	21,3	20,0	18,7
Universidade. Estudantes	346 097	2 051 826 <sup>(1)</sup>	17 502 045 <sup>(1)</sup>
artes e humanidades (%)	10,5	11,1	12,0
ciências sociais e jurídicas (%)	44,3	41,7	40,0
ciências (%)	6,3	10,5	12,2
ciências da saúde (%)	20,2	15,4	13,6
engenharias e arquitetura (%)	18,7	21,3	22,3

<sup>(1)</sup> Ano letivo 2017/2018.

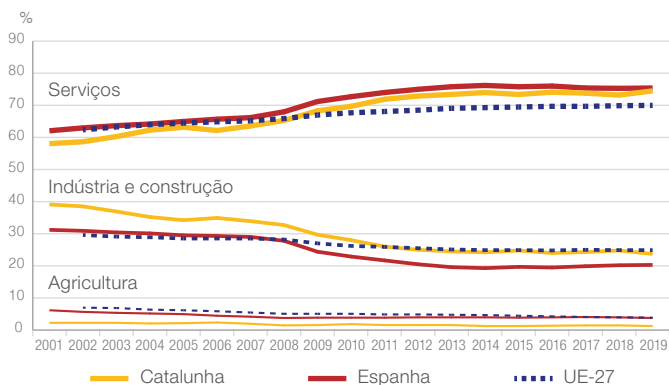
SAÚDE		2019		
	Catalunha	Espanha	UE-27	
Camas hospitalares (por 1 000 hab.)	4,7	3,0 <sup>(1)</sup>	5,4 <sup>(1)</sup>	
Taxa de mortalidade infantil (por 1 000 nados-vivos)	2,6	2,7 <sup>(1)</sup>	3,4 <sup>(1)</sup>	
Principais causas de morte (por 100 000 hab.)				
sistema circulatório	222,7 <sup>(1)</sup>	260,9 <sup>(2)</sup>	377,2 <sup>(3)</sup>	
tumores malignos	221,6 <sup>(1)</sup>	234,0 <sup>(2)</sup>	262,3 <sup>(3)</sup>	
acidentes de viação	4,0 <sup>(1)</sup>	4,5 <sup>(2)</sup>	6,1 <sup>(3)</sup>	

<sup>(1)</sup> 2018 <sup>(2)</sup> 2017 <sup>(3)</sup> 2016

TRABALHO		2019		
	Catalunha	Espanha	UE-27	
População ativa (1 000) <sup>(1)</sup>	3 828	22 803	208 458	
Taxa de atividade (%) <sup>(1)</sup>	77,2	73,8	73,4	
homens	80,9	78,5	79,0	
mulheres	73,5	69,0	67,9	
População empregada (1 000) <sup>(1)</sup>	3 404	19 568	194 314	
agricultura (%)	1,5	4,0	4,1	
indústria e construção (%)	23,9	20,5	25,1	
serviços (%)	74,6	75,5	70,1	
Taxa de desemprego (%)	11,0	14,1	6,7	
homens	10,6	12,5	6,4	
mulheres	11,5	16,0	7,0	
< 25 anos	26,2	32,5	15,0	

<sup>(1)</sup> Calculado sobre a população de 15 a 64 anos.

### POPULAÇÃO EMPREGADA POR SETORES

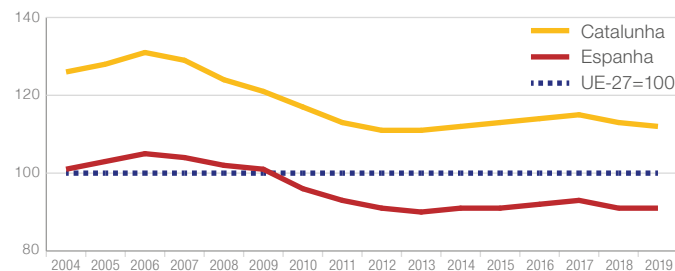


CONDIÇÕES DE VIDA		2019		
	Catalunha	Espanha	UE-27	
Disparidade salarial entre homens e mulheres (%) <sup>(1)</sup>	13,3	11,9	14,1	
Desigualdade na distribuição de rendimento <sup>(2)</sup>	5,4	5,9	5,0	
Taxa de risco de pobreza antes de transferências sociais (%)	26,4	26,9	24,4	
homens	24,8	26,7	23,7	
mulheres	27,9	27,2	25,1	

<sup>(1)</sup> 2018 <sup>(2)</sup> Desigualdade de rendimento entre o quintil superior e o quintil inferior.

MACRO MAGNITUDES		2019		
	Catalunha	Espanha	UE-27	
Produto interno bruto (milhões €)	250 597	1 244 772	13 963 897	
PIB. Taxa de variação (%)	1,9	2,0	1,6	
PIB por habitante (€)	32 658	26 430	31 160	
Valor acrescentado bruto (milhões €)	229 624	1 129 010	12 480 375	
agricultura (%)	0,9	2,9	1,8	
indústria (%)	19,3	16,1	19,7	
construção (%)	5,3	6,4	5,5	
serviços (%)	74,4	74,5	73,0	

### PIB POR HABITANTE (segundo a paridade de poder de compra)



### INVESTIMENTO E COMÉRCIO EXTERNO

INVESTIMENTO E COMÉRCIO EXTERNO		2019		
	Catalunha	Espanha	UE-27	
Comércio externo (milhões €)				
importações	92 643	332 959	1 940 112	
exportações	73 938	298 337	2 131 646	

### PREÇOS

PREÇOS		2020		
	Catalunha	Espanha	UE-27	
IPC. Variação anual (%)	-0,4	-0,3	0,7	

### INVESTIGAÇÃO · TECNOLOGIA

INVESTIGAÇÃO · TECNOLOGIA		2020		
	Catalunha	Espanha	UE-27	
Despesa em I+D interno (milhões €) <sup>(1)</sup>				
empresas (%)	61,6	56,8	67,0	
ensino superior (%)	20,9	26,4	21,6	
administração pública (%)	17,6	16,8	11,4	
Investigadores em I+D <sup>(1) (2)</sup>	30 391	140 120	1 791 321	
Internet. Lares com acesso <sup>(3)</sup>	97	95	91	
Internet. Utilizadores habituais <sup>(3)</sup>	94	91	85	
homens	95	91	86	
mulheres	93	91	85	
Pessoas que compraram por Internet <sup>(3) (4) (5)</sup>	52	47	49	
Empresas que venderam através do comércio eletrónico <sup>(6)</sup>	24	25	18	

<sup>(1)</sup> 2018 <sup>(2)</sup> Com equivalência a jornada de trabalho a tempo inteiro.

<sup>(3)</sup> População de 16 a 74 anos que se conecta pelo menos uma vez por semana.

<sup>(4)</sup> Nos últimos três meses. <sup>(5)</sup> 2019 <sup>(6)</sup> Empresas com 10 ou mais empregados (pelo menos 1% do faturamento).

AGRICULTURA · PECUÁRIA · PESCA		2019		
	Catalunha	Espanha	UE-27	
Produção final agrária (milhões €)	4 698	50 458	401 709	
vegetal (%)	34,3	59,4	54,8	
animal (%)	63,1	39,5	40,2	
Valor acrescentado bruto (milhões €)	2 133	32 550	223 678	

COMÉRCIO		2018		
	Catalunha	Espanha	UE-27	
Número de empresas	126 253 <sup>(1)</sup>	744 063	5 771 445	
por grosso (%)	33,9	28,9	28,9	
a retalho (%)	57,2	60,8	57,0	
veículos a motor (%)	8,9	10,3	14,2	
Volume de negócio (milhões €)	157 356 <sup>(1)</sup>	751 330	8 746 671	
por grosso (%)	61,0	56,0	57,4	
a retalho (%)	27,2	31,9	29,4	
veículos a motor (%)	11,8	12,1	13,2	

<sup>(1)</sup> Os dados são calculados com o conceito de 'empresa' como unidade jurídica.

INDÚSTRIA · ENERGIA		2019		
	Catalunha	Espanha	UE-27	
Índice de produção industrial. Variação anual (%) <sup>(1)</sup>	-1,2	0,6	-0,8	
Consumo de energia primária (1 000 tep) <sup>(2)(3)</sup>	25 518	130 770	1 491 421	
carvão (%)	0,1	9,9	14,7	
petróleo e derivados (%)	46,1	43,8	34,2	
gás natural (%)	21,9	20,9	22,2	
energia nuclear (%)	25,0	11,6	13,1	
energias renováveis e outras (%)	6,9	13,9	15,9	
Consumo final de energia (1 000 tep) <sup>(2)(3)</sup>	13 912	79 863	941 081	
indústria (%)	26,9	24,3	25,5	
transporte (%)	42,9	39,7	30,3	
doméstico e outros (%)	30,2	36,0	44,3	
Consumo de energia por habitante (tep/hab.) <sup>(2)(3)</sup>	3,4	2,8	3,3	

<sup>(1)</sup> IPI ajustado de efeitos de calendário.

<sup>(2)</sup> Toneladas equivalentes de petróleo.

<sup>(3)</sup> 2017

TRANSPORTES		2019		
	Catalunha	Espanha	UE-27	
Transporte interno de mercadorias (tkm)				
estrada (%)	97,8	95,0 <sup>(1)</sup>	75,3 <sup>(1)</sup>	
ferroviário e fluvial (%)	2,2	5,0 <sup>(1)</sup>	24,7 <sup>(1)</sup>	
Aeroportos				
passageiros transportados (1 000)	48 633	227 189	1 034 180	

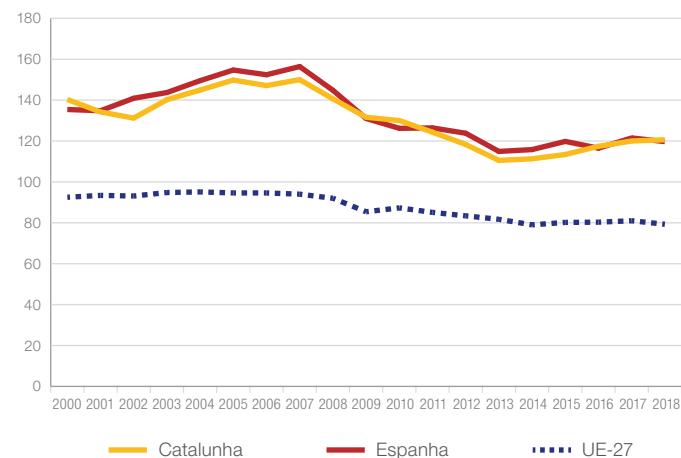
<sup>(1)</sup> 2018

TURISMO		2019		
	Catalunha	Espanha	UE-27	
Estabelecimentos turísticos	6 698	52 894	617 953	
hotéis (%)	45,0	37,2	26,2	
outros (%)	55,0	62,8	73,8	
Lugares (1 000)	792	3 639	28 753	
hotéis (%)	43,6	53,7	42,9	
outros (%)	56,4	46,3	57,1	
Dormidas (1 000)	84 141	469 814	2 874 809	
hotéis (%)	69,2	73,0	64,5	
outros (%)	30,8	27,0	35,5	

AMBIENTE		2019		
	Catalunha	Espanha	UE-27	
Resíduos municipais. Geração (kg/hab/ano)	527	476	502	
kg por habitante e dia	1,44	1,30	1,38	
Resíduos municipais. Por tratamento (kg/hab/ano)				
aterro	148	242 <sup>(1)</sup>	116 <sup>(1)</sup>	
incineração	81	62 <sup>(1)</sup>	132 <sup>(1)</sup>	
reciclagem	179	86	152	
compostagem	57	80	87	
Eletricidade obtida de energias renováveis				
% em relação ao consumo total de energia elétrica	16,0	36,9	34,1	

<sup>(1)</sup> 2018

### EMISSIONES DE GASES COM EFEITO DE ESTUFA (índice base 1990=100)



# Indicadores dos objetivos de desenvolvimento sustentável na Catalunha



Catalunya  
2030

		Catalunha	Espanha	UE-27
<b>1. Erradicar a pobreza:</b> População em risco de pobreza ou exclusão social (%)	<b>2019</b>	23,6	25,3	20,9
<b>2. Erradicar a fome:</b> Proporção da superfície agrícola em agricultura biológica (%)	<b>2018</b>	7,1	9,3	8,0
<b>3. Saúde de qualidade:</b> Esperança de vida à nascença (anos)	<b>2018</b>	83,6	83,5	81,0
<b>4. Educação de qualidade:</b> Abandono precoce de educação e formação (%)	<b>2019</b>	19,0	17,3	10,2
<b>5. Igualdade de género:</b> Fosso laboral de género (%)	<b>2019</b>	8,3	11,9	11,7
<b>6. Água potável e saneamento:</b> População que vive sem banheira, duche e retrete (%)	<b>2019</b>	0,1	0,3	1,6
<b>7. Energias renováveis e acessíveis:</b> Percentagem de energia renovável no consumo final (%)	<b>2017</b>	8,5	17,6	18,5
<b>8. Trabalho digno e crescimento económico:</b> Taxa de desemprego (%)	<b>2019</b>	73,6	68,0	73,1
<b>9. Indústria, inovação e infraestrutura:</b> Proporção da despesa em I&D no PIB (%)	<b>2018</b>	1,5	1,2	2,2
<b>10. Reduzir as desigualdades:</b> PIB per capita em PPC	<b>2019</b>	35 037	28 400	31 200
<b>11. Cidades e comunidades sustentáveis:</b> Taxa de sobrelotação da habitação (%)	<b>2019</b>	7,3	5,9	17,1
<b>12. Produção e consumo sustentáveis:</b> Produtividade de recursos e consumo interno de materiais (Índice 2000=100)	<b>2016</b>	236,6	218,8	133,2
<b>13. Ação climática:</b> Emissões totais de gases de efeito estufa (toneladas de CO <sub>2</sub> per capita)	<b>2018</b>	6,2	7,5	8,7
<b>14. Proteger a vida marinha:</b> Áreas adequadas para banho com excelente qualidade da água (%)	<b>2018</b>	93,7	92,2	88,1
<b>15. Vida terrestre:</b> Superfície florestal (%)	<b>2018</b>	64,2	41,1	43,4
<b>16. Paz, justiça e instituições eficazes:</b> Despesa pública em Administração da justiça (€ per capita)	<b>2018</b>	65,4	86,4	96,5
<b>17. Parcerias para a implementação dos objetivos:</b> Ajuda pública ao desenvolvimento (%PIB)	<b>2017</b>	0,15	0,19	0,46

[www.idescat.cat/ods](http://www.idescat.cat/ods)

Encontrará os dados permanentemente atualizados em:

[www.idescat.cat/eu](http://www.idescat.cat/eu)

Fontes: Eurostat, Governo da Catalunha, Idescat, INE e ministérios.

Atualização dos dados: 01/02/2021

© Generalitat de Catalunya  
Institut d'Estadística de Catalunya  
ISSN: 2014-8593