

2022

Xifres de Catalunya



POBLACIÓ 2020

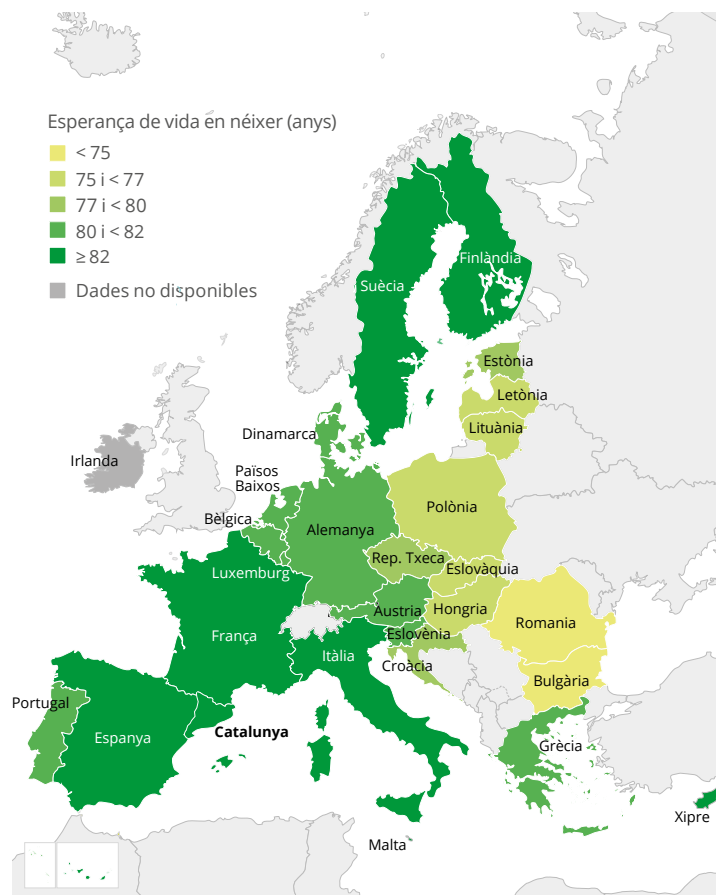
	Catalunya	Espanya	UE-27
Densitat (hab./km ²) ⁽¹⁾	241,1	93,8 ⁽²⁾	109,0 ⁽²⁾
Població ⁽¹⁾	7 739 758	47 394 223	447 007 596
homes (%)	49,1	49,0	48,9
dones (%)	50,9	51,0	51,1
0-14 anys (%)	15,0	14,5	15,1
15-24 anys (%)	10,6	10,0	10,6
25-49 anys (%)	35,2	34,8	33,0
50-64 anys (%)	20,2	21,0	20,8
65-79 anys (%)	13,2	13,6	14,6
≥ 80 anys (%)	5,8	6,0	5,9
Saldo migratori ⁽³⁾	5,1	4,5	1,8
Creixement natural ⁽³⁾	-2,8	-3,2	-2,5
Creixement total ⁽³⁾	2,3	1,3	-0,7
Taxa de natalitat ⁽³⁾	7,6	7,1	9,1
Fills per dona	1,21	1,23 ⁽²⁾	1,53 ⁽²⁾
Taxa de nupcialitat ⁽³⁾	2,0	3,5 ⁽²⁾	4,3 ⁽²⁾
Taxa de divorcis ⁽³⁾	1,8	1,9 ⁽²⁾	1,8 ⁽²⁾
Taxa de mortalitat ⁽³⁾	10,3	10,4	11,6
Esperança de vida (anys)	82,4	82,4	81,3 ⁽²⁾
homes	79,6	79,7	78,5
dones	85,0	85,1	84,0

⁽¹⁾ 01/01/2021 (estimacions).

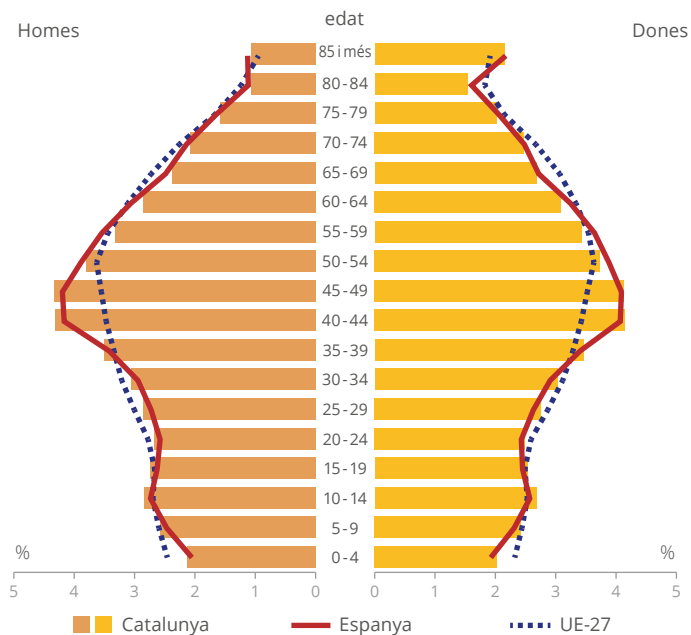
⁽²⁾ 2019

⁽³⁾ Per 1.000 habitants.

ESPERANÇA DE VIDA EN NÉIXER 2020



ESTRUCTURA DE LA POBLACIÓ 2020



EDUCACIÓ Curs 2019/2020

	Catalunya	Espanya	UE-27
Alumnes	1 640 623	10 320 934 ⁽¹⁾	93 672 744 ⁽¹⁾
ed. infantil (%)	17,8	17,0	16,6
ed. primària (%)	29,7	29,4	26,1
ed. secundària (%)	30,9	33,4	38,3
ed. terciària (%)	21,6	20,2	19,0
Educació terciària. Estudiants	354 469	2 083 979 ⁽¹⁾	16 863 363 ⁽¹⁾
arts i humanitats (%)	10,6	11,2	12,0
ciències socials i jurídiques (%)	44,1	41,4	39,0
ciències (%)	6,2	10,9	11,9
ciències de la salut (%)	20,2	15,7	13,3
enginyeries i arquitectura (%)	18,8	20,9	23,8

⁽¹⁾ Curs 2018/2019.

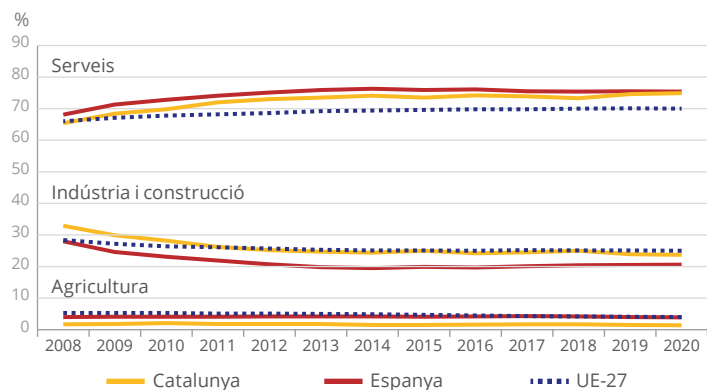
SALUT	2020		
	Catalunya	Espanya	UE-27
Llits hospitalaris (per 1.000 hab.)	4,7	2,9 ⁽¹⁾	5,3 ⁽¹⁾
Taxa de mortalitat infantil (per 1.000 nascuts vius)	2,5	2,6 ⁽¹⁾	3,4 ⁽¹⁾
Principals causes de mort (per 100.000 hab.)			
sistema circulatori	211,2 ⁽¹⁾	256,2 ⁽²⁾	377,2 ⁽³⁾
tumors malignes	219,7 ⁽¹⁾	231,5 ⁽²⁾	262,3 ⁽³⁾
accidents de transport	3,1 ⁽¹⁾	4,3 ⁽²⁾	6,1 ⁽³⁾

⁽¹⁾ 2019 ⁽²⁾ 2018 ⁽³⁾ 2016

TREBALL	2020		
	Catalunya	Espanya	UE-27
Població activa (1.000) ⁽¹⁾	3 778	22 475	207 457
Taxa d'activitat (%) ⁽¹⁾	75,4	72,2	73,0
homes	79,0	76,9	78,3
dones	71,9	67,6	67,8
Població ocupada (1.000) ⁽¹⁾	3 297	18 958	192 498
agricultura (%)	1,4	3,9	4,0
indústria i construcció (%)	23,7	20,6	25,0
serveis (%)	74,9	75,4	70,0
Taxa d'atur (%)	12,6	15,5	7,1
homes	11,9	13,9	6,8
dones	13,4	17,4	7,4
< 25 anys	34,0	38,3	17,1

⁽¹⁾ Calculat sobre la població de 15 a 64 anys.

POBLACIÓ OCUPADA PER SECTORS

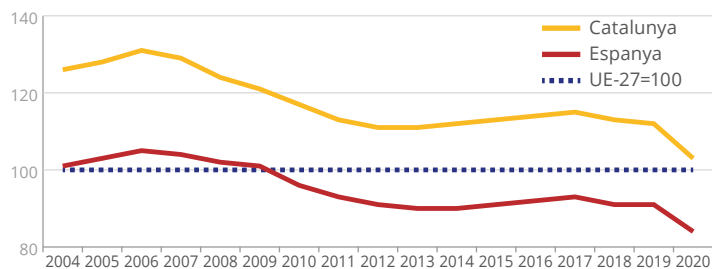


CONDICIONS DE VIDA	2020		
	Catalunya	Espanya	UE-27
Bretxa salarial entre homes i dones (%) ⁽¹⁾	12,1	11,9	14,1
Desigualtat en la distribució de la renda ⁽²⁾	6,0	5,8	5,2
Taxa de risc de pobresa després de pensions, abans d'altres transferències (%)	25,4	27,4	25,4
homes	23,6	26,7	24,7
dones	27,1	28,0	26,1

⁽¹⁾ 2019 ⁽²⁾ Desigualtat de renda entre el quintil superior i el quintil inferior.

MACROMAGNITUDS	2020		
	Catalunya	Espanya	UE-27
Producte interior brut (milions €)	224 125	1 121 948	13 393 589
PIB. Taxa de variació (%)	-11,5	-10,8	-5,9
PIB per habitant (€)	29 034	23 690	29 890
Valor afegit brut (milions €)	206 959	1 024 121	12 028 299
agricultura (%)	1,1	3,4	1,8
indústria (%)	19,8	16,1	19,5
construcció (%)	5,1	6,2	5,6
serveis (%)	73,9	74,2	73,1

PIB PER HABITANT (segons la paritat de poder de compra)



INVERSIÓ I COMERÇ EXTERIOR

INVERSIÓ I COMERÇ EXTERIOR	2020		
	Catalunya	Espanya	UE-27
Comerç amb l'estranger (milions €)			
importacions	75 920,5	285 215,4	1 717 259,0
exportacions	66 525,9	269 521,0	1 933 054,2

PREUS

PREUS	2021		
	Catalunya	Espanya	UE-27
IPCH. Variació anual (%)	2,9	3,0	2,9

RECERCA TECNOLOGIA

RECERCA TECNOLOGIA	2021		
	Catalunya	Espanya	UE-27
Despesa en R+D interna (milions €) ⁽¹⁾			
empreses (%)	60,3	56,4	67,2
ensenyament superior (%)	21,2	26,6	21,4
administració pública (%)	18,6	17,0	11,4
Investigadors en R+D ⁽¹⁾⁽²⁾	30 331	143 974	1 853 002
Internet. Llars amb accés (%) ⁽³⁾	97	96	92
Internet. Usuaris habituals (%) ⁽⁴⁾⁽⁵⁾	94	92	87
Persones que han comprat per Internet (%) ⁽⁴⁾⁽⁶⁾	60	56	55
Empreses que han venut per comerç electrònic (%) ⁽⁷⁾	29	26	19

⁽¹⁾ 2019 ⁽²⁾ En equivalència a jornada completa.

⁽³⁾ Llars amb algun membre de 16 a 74 anys. ⁽⁴⁾ Població de 16 a 74 anys.

⁽⁵⁾ S'han connectat almenys un cop per setmana. ⁽⁶⁾ En els darrers 3 mesos.

⁽⁷⁾ Empreses de 10 ocupats o més amb almenys un 1% de les vendes per comerç electrònic.

AGRICULTURA · RAMADERIA · PESCA		2020		
	Catalunya	Espanya	UE-27	
Producció final agrària (milions €)	5 043	51 159	398 946	
vegetal (%)	33,7	59,4	55,0	
animal (%)	63,8	39,4	39,8	
Valor afegit brut (milions €)	2 307	35 319	221 255	

COMERÇ		2019		
	Catalunya	Espanya	UE-27	
Nombre d'empreses	127 255 ⁽¹⁾	739 923	5 771 445 ⁽²⁾	
a l'engròs (%)	34,4	29,1	28,9	
al detall (%)	56,6	60,5	57,0	
vehicles motor (%)	9,0	10,5	14,2	
Volum de negoci (milions €)	162 704 ⁽¹⁾	782 064	8 746 671 ⁽²⁾	
a l'engròs (%)	61,9	56,6	57,4	
al detall (%)	26,2	31,4	29,4	
vehicles motor (%)	12,0	12,0	13,2	

⁽¹⁾ Les dades es calculen amb el concepte de 'empresa' com a unitat legal. ⁽²⁾ 2018

INDÚSTRIA ENERGIA		2020		
	Catalunya	Espanya	UE-27	
Índex de producció industrial. Variació anual (%) ⁽¹⁾	-10,1	-9,8	-7,5	
Consum d'energia primària (1.000 tep) ⁽²⁾⁽³⁾	25 371	126 859	1 457 842	
carbó (%)	0,1	4,0	11,8	
petroli i derivats (%)	46,0	44,3	34,4	
gas natural (%)	22,9	24,4	23,0	
energia nuclear (%)	24,5	12,0	13,5	
energies renovables i altres (%)	6,4	15,4	17,3	
Consum final d'energia (1.000 tep) ⁽²⁾⁽³⁾	14 447	81 514	937 924	
indústria (%)	25,5	25,3	25,5	
transport (%)	45,1	40,4	30,8	
domèstic i altres (%)	29,4	34,3	43,7	
Consum d'energia per habitant (tep/hab.) ⁽²⁾⁽³⁾	3,3	2,7	3,3	

⁽¹⁾ IPI corregit d'efecte calendari. ⁽²⁾ Tones equivalents de petroli. ⁽³⁾ 2019

TRANSPORTS		2020		
	Catalunya	Espanya	UE-27	
Transport interior de mercaderies (tkm) ⁽¹⁾				
carretera (%)	97,8	95,2	76,3	
ferrocarril i fluvial (%)	2,2	4,8	23,7	
Aeroports				
passatgers transportats (1.000)	10 509	57 797	276 673	

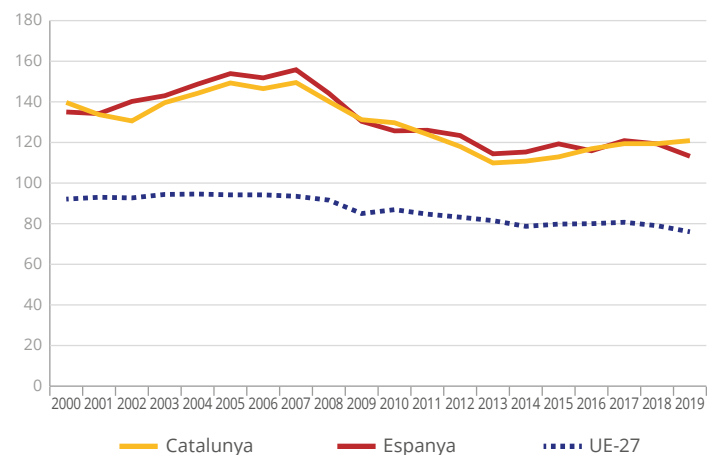
⁽¹⁾ 2019

TURISME		2020		
	Catalunya	Espanya	UE-27	
Establiments turístics	6 714	53 174	608 114	
hotels (%)	44,9	37,0	25,9	
altres (%)	55,1	63,0	74,1	
Places	794 567	3 660 592	27 901 464	
hotels (%)	43,6	53,7	42,9	
altres (%)	56,4	46,3	57,1	
Pernotacions ⁽¹⁾	84 140 872	469 813 551	2 874 808 576	
hotels (%)	69,2	73,0	64,5	
altres (%)	30,8	27,0	35,5	

⁽¹⁾ 2019

MEDI AMBIENT		2020		
	Catalunya	Espanya	UE-27	
Residus municipals. Generació (kg/hab/any)	511	455	505	
kg per habitant i dia	1,40	1,25	1,38	
Residus municipals. Per tractament (kg/hab/any)				
abocament	141	236	115	
incineració	74	53	137	
reciclatge	180	86	151	
compostatge	54	80	90	
Electricitat obtinguda d'energies renovables				
% respecte al consum total d'energia elèctrica	17,4	42,9	37,5	

EMISSIONS DE GASOS AMB EFECTE HIVERNACLE (índex base 1990 100)



Indicadors dels objectius de desenvolupament sostenible de la UE per a Catalunya



Catalunya 2030

		Catalunya	Espanya	UE-27
1. Fi de la pobresa: Població en risc de pobresa o d'exclusió social (%)	2020	26,3	26,4	22,0
2. Fam zero: Superfície dedicada a agricultura ecològica (%)	2019	19,6	9,7	8,5
3. Salut i benestar: Esperança de vida en néixer (anys)	2020	82,4	82,4	81,3 ⁽¹⁾
4. Educació de qualitat: Abandonament prematur dels estudis (%)	2020	17,4	16,0	9,9
5. Igualtat de gènere: Bretxa ocupacional de gènere (%)	2020	8,2	11,4	11,0
6. Aigua neta i sanejament: Població sense banyera, ni dutxa, ni vàter (%)	2019	0,1	0,3	1,6
7. Energia neta i assequible: Proporció d'energies renovables sobre el consum final (%)	2019	9,9	18,4	19,7
8. Treball digne i creixement econòmic: Taxa d'ocupació (%)	2020	71,2	65,7	72,5
9. Indústria, innovació i infraestructures: Despesa interna bruta en R+D (% PIB)	2019	1,4	1,3	2,2
10. Reducció de les desigualtats: PIB harmonitzat per habitant en PPC	2020	30 924	25 200	29 900
11. Ciutats i comunitats sostenibles: Taxa d'amuntegament (%)	2020	11,9	7,6	17,8
12. Consum i producció responsables: Productivitat material i consum domèstic de materials (índex 2000=100)	2017	238,5	220,4	133,1
13. Acció climàtica: Emissions de gasos d'efecte hivernacle (tones de CO ₂ per càpita)	2019	6,2	7,1	8,4
14. Vida submarina: Espais aptes per al bany amb qualitat d'aigües excel·lents. Aigües marines (%)	2021	90,0	93,2 ⁽¹⁾	88,4 ⁽¹⁾
15. Vida terrestre: Superfície forestal (%)	2018	64,2	41,2	43,5
16. Pau, justícia i institucions sòlides: Despesa pública en Administració de justícia (€ per càpita)	2020	68,1	89,7 ⁽¹⁾	100,5 ⁽¹⁾
17. Aliança pels objectius: Ajut oficial al desenvolupament (% PIB)	2019	0,02	0,21	0,41

⁽¹⁾ 2019

www.idescat.cat/ods/ue

Trobareu les dades permanentment actualitzades a:

www.idescat.cat/ue

Fonts: Eurostat, Generalitat de Catalunya, Idescat, INE i ministeris.

Actualització de les dades: 28/01/2022

© Generalitat de Catalunya
Institut d'Estadística de Catalunya
ISSN: 2014-8593